



OFFICE DE L'ÉLEVAGE



Les Filières

Lait de Chèvre et Lait de Brebis en France

www.office-elevage.fr

12 rue Henri Rol-Tanguy
TSA 30003

93555 Montreuil-Sous-Bois Cedex

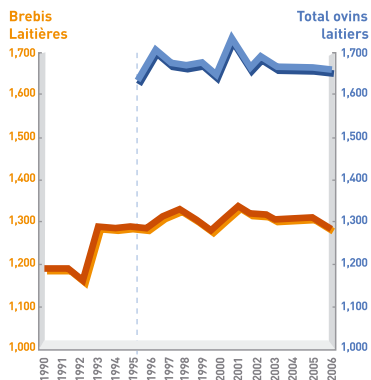
Tél. : 01 73 30 30 00

Fax : 01 73 30 30 30

La Production

Un effectif de brebis laitière stable depuis plus de 10 ans

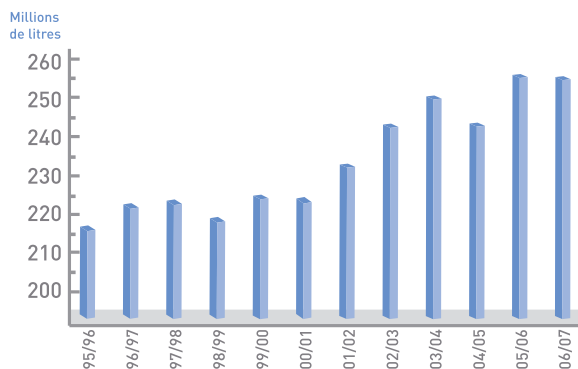
Unité : millions de têtes



Source : SCEES (Enquête de cheptel de novembre)

La Collecte

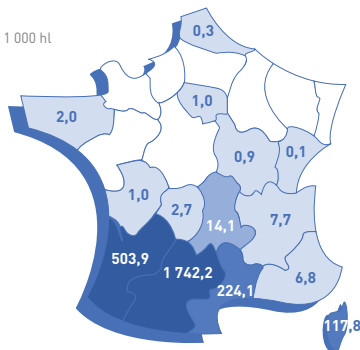
Une stabilisation de la collecte après une forte croissance au début des années 2000



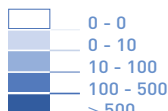
Source : Office de l'Elevage - EML

Un lait essentiellement produit dans le Sud-Ouest

Unité : 1 000 hl

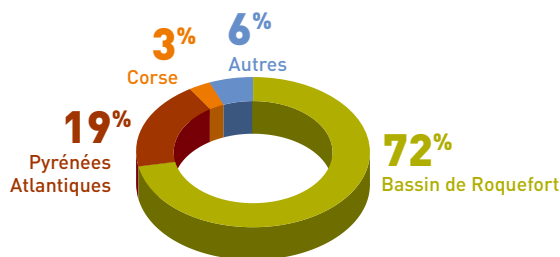


2006
COLLECTE
 Midi-Pyrénées : 66,4%
 Aquitaine : 19,2%
 Languedoc : 8,5%



Source : SCEES (Statistique annuelle 2006)

L'essentiel de la collecte est réalisée dans la zone de Roquefort



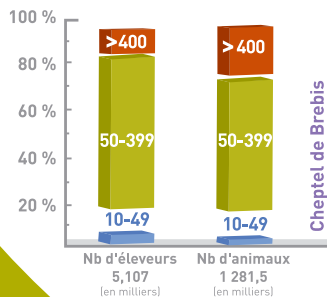
Source : Office de l'Elevage (campagne 2006/07)

L'essentiel des éleveurs compte entre 50 et 400 brebis

Répartition du nombre d'élevages et du cheptel laitier par taille en 2005

Nov. 2005

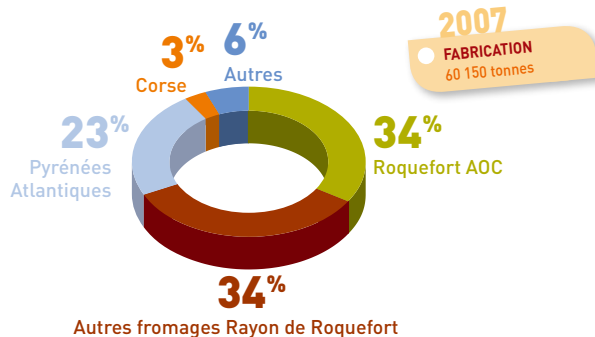
● Cheptel Brebis Laitières
 Total : 1,304 million de têtes



Source : SCEES (Enquête structure 2005)

Transformation

Le rayon de Roquefort réalise deux tiers des fabrications de fromages de brebis

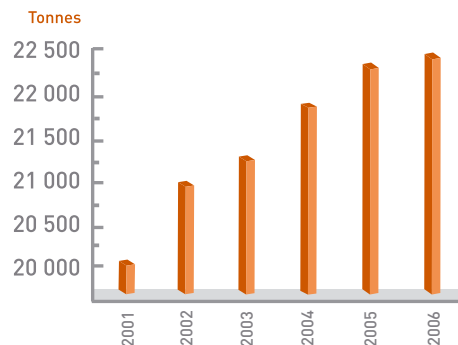


2007
 ● FABRICATION
 60 150 tonnes

Source : Office de l'Elevage (campagne 2006/07)

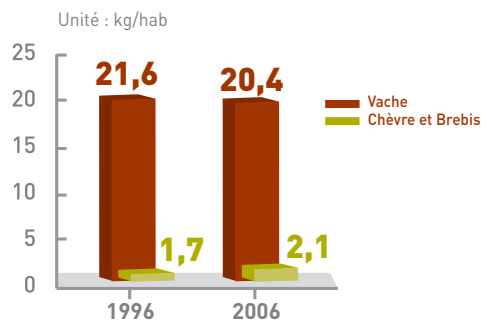
La Consommation

Une consommation en hausse régulière, de 2% en moyenne par an



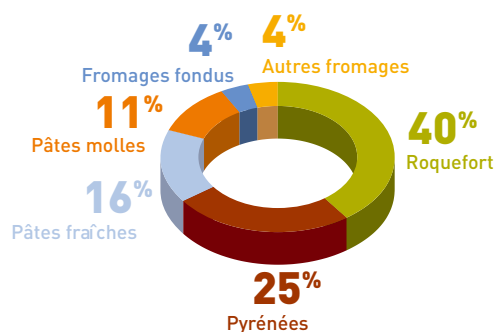
Source : TNS (2006)

Une consommation de fromage toujours dominée par le lait de vache



Source : CNIEL

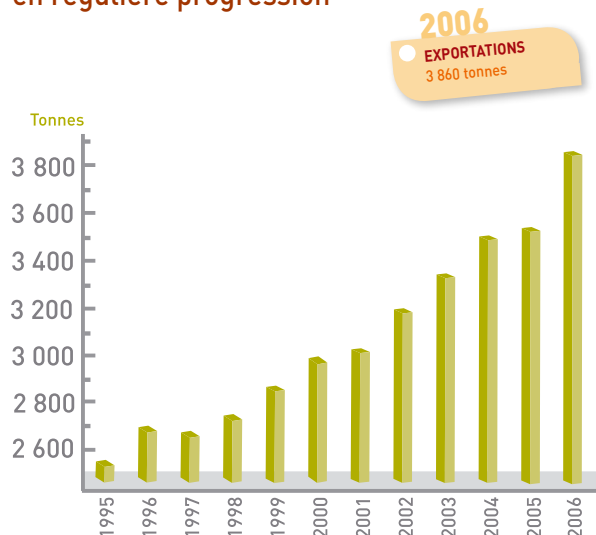
Les fromages persillés représentent près de 40% de la consommation de fromage de Brebis



Source : Office de l'élevage d'après TNS (2006)

Le Commerce extérieur

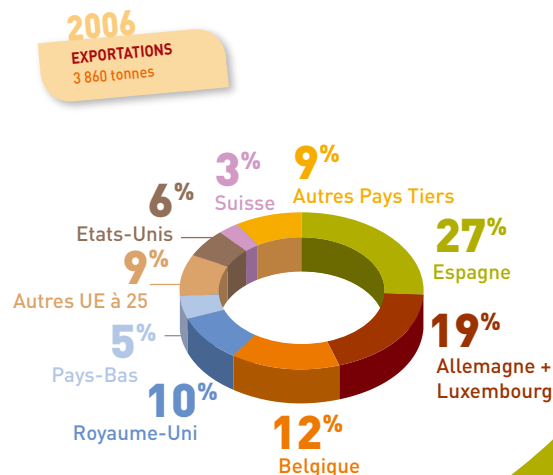
Des exportations de Roquefort en régulière progression



2006
EXPORTATIONS
3 860 tonnes

Source : Douanes françaises

Plus de 80% des exportations de Roquefort sont envoyés vers l'Union européenne

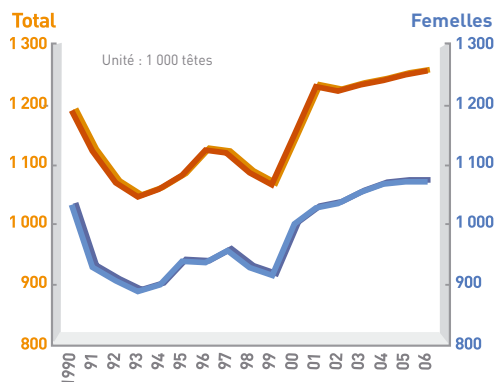


2006
EXPORTATIONS
3 860 tonnes

Source : Douanes françaises

La Production

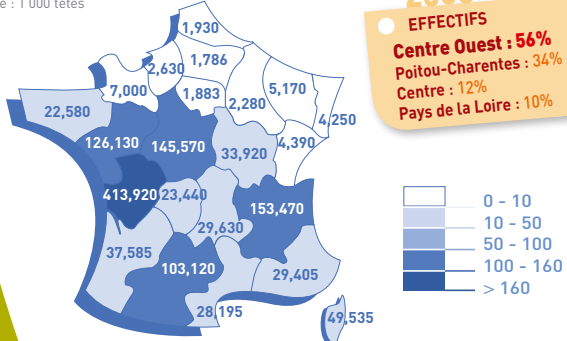
Le cheptel se stabilise après une croissance dynamique à la fin des années 90



Source : SCEES (Enquêtes de cheptel de novembre)

Plus de 50% des effectifs caprins français sont situés dans le Centre Ouest

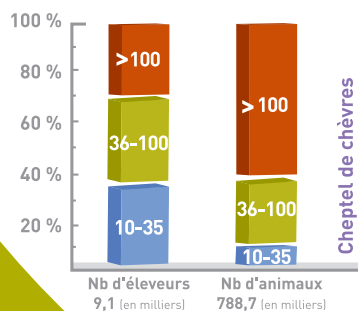
Unité : 1 000 têtes



Source : SCEES (Statistique annuelle 2006)

79% du cheptel reproducteur est détenu par 45% des éleveurs

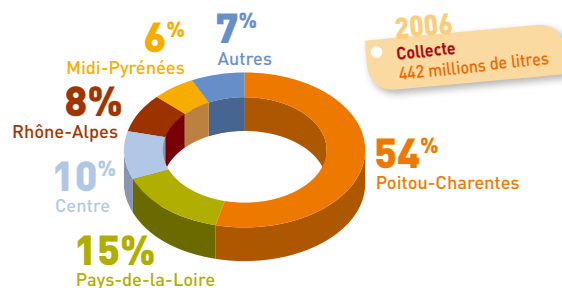
Répartition du nombre d'élevages et du cheptel par taille en



Source : SCEES (RA, 2005)

La Collecte

Plus de la moitié de la collecte est réalisée en Poitou-Charentes



Sources : Office de l'Élevage - SCEES

Les Importations

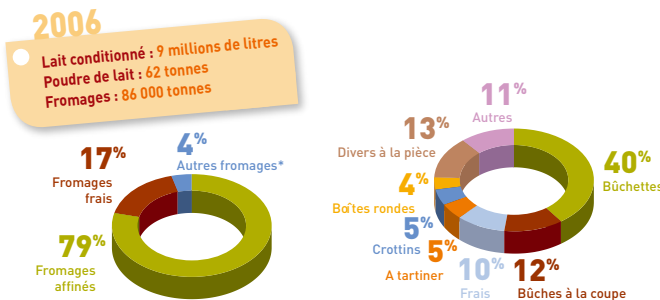
Un besoin croissant d'importations de produits intermédiaires



Sources : Office de l'Élevage - SCEES

La Transformation

Le lait est essentiellement utilisé pour la fabrication de fromages

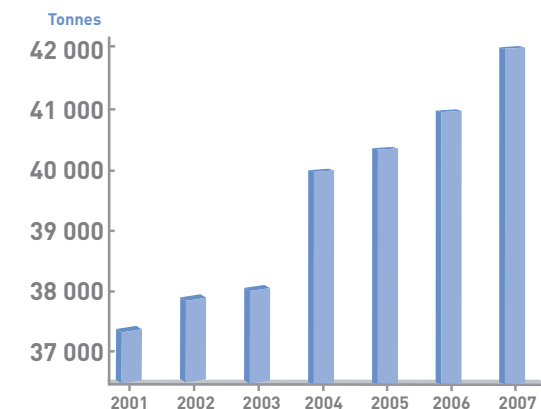


Sources : Office de l'Élevage - SCEES

* mi-chèvre et lait de mélange

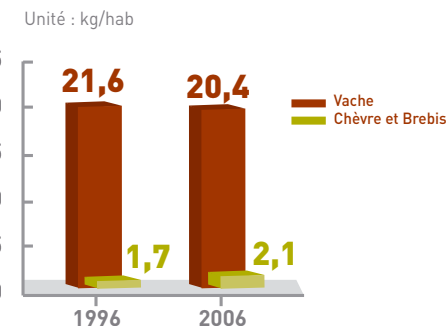
La Consommation

Une consommation toujours en hausse régulière



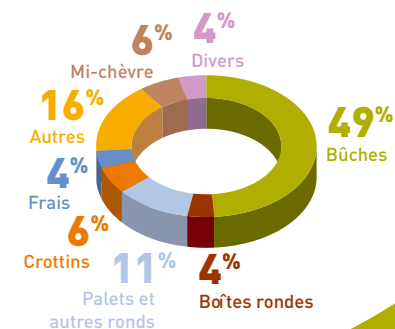
Source : TNS (2007)

Une consommation de fromages toujours dominée par le lait de vache



Sources : CNIEL

La consommation des ménages dominée par les bûches



Source : TNS (2007)