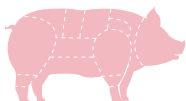




OFFICE DE L'ÉLEVAGE



La Filière Porcine

www.office-elevage.fr

12 rue Henri Rol-Tanguy
TSA 30003

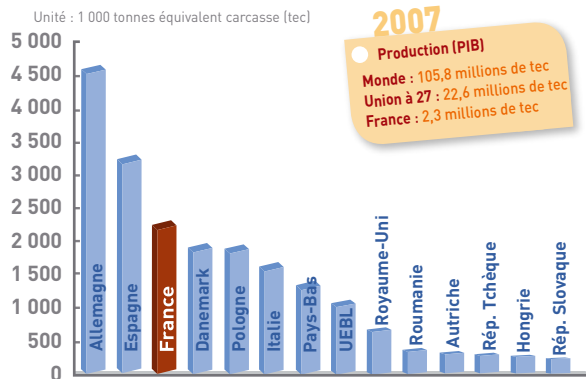
93555 Montreuil-Sous-Bois Cedex

Tél. : 01 73 30 30 00

Fax : 01 73 30 30 30

La Production

La France est le 3^{ème} producteur de porcs de l'Union européenne

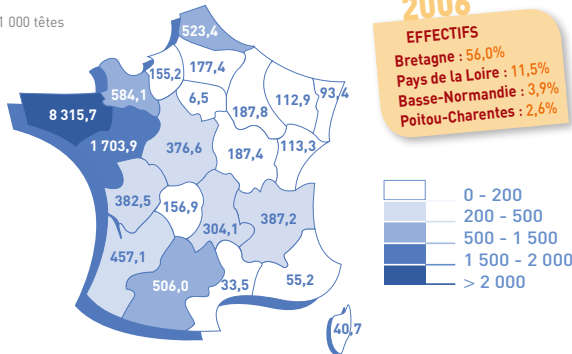


2007
 Production (PIB)
 Monde : 105,8 millions de tec
 Union à 27 : 22,6 millions de tec
 France : 2,3 millions de tec

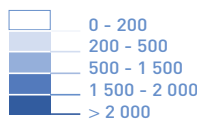
Sources : d'après EUROSTAT (2007)

Près de 75% des effectifs porcins français sont situés dans le Grand Ouest

Unité : 1 000 têtes



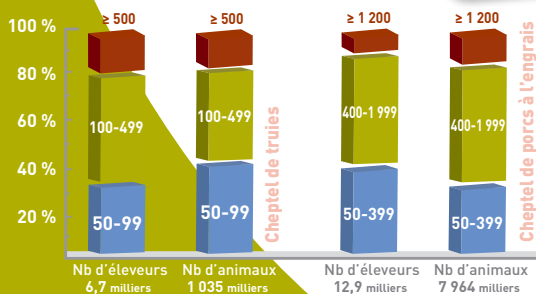
2006
 EFFECTIFS
 Bretagne : 56,0%
 Pays de la Loire : 11,5%
 Basse-Normandie : 3,9%
 Poitou-Charentes : 2,6%



Source : SCEES (Statistique annuelle 2006)

80% du cheptel reproducteur est détenu par 42% des éleveurs

Répartition du nombre d'élevages et du cheptel par taille en 2005



Août 2003
 Cheptel de truies (têtes)
 Union à 25 : 15,3 millions
 France : 1,33 million

Source : SCEES (Enquête UE 2005)

Les Abattages

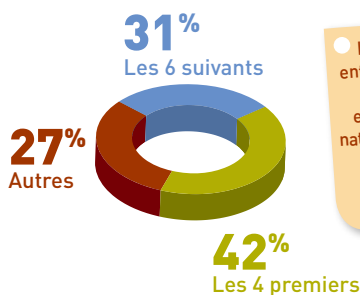
Les 20 premiers abattoirs sont privés et réalisent 79% du volume national

| CLASSES ACTIVITE | Privé | | Public | | Ensemble | |
|----------------------|-----------|------------------|------------|------------------|------------|------------------|
| | Nb | % ⁽¹⁾ | Nb | % ⁽¹⁾ | Nb | % ⁽¹⁾ |
| ≥ 100 000 t | 7 | 43 | - | - | 7 | 43 |
| ≥ 50 000 - 100 000 t | 7 | 25 | - | - | 7 | 25 |
| ≥ 20 000 - 50 000 t | 8 | 13 | 2 | 2 | 10 | 15 |
| ≥ 10 000 - 50 000 t | 10 | 6 | 2 | 1 | 12 | 7 |
| ≥ 5 000 - 10 000 t | 5 | 2 | 2 | 1 | 7 | 3 |
| ≥ 0 - 5 000 t | 51 | 2 | 109 | 4 | 160 | 6 |
| TOTAL | 88 | 92 | 115 | 8 | 203 | 100 |

%⁽¹⁾ des abattages nationaux en tec

Source : SCEES (2007)

Part des principaux groupes ou entreprises dans les abattages porcins



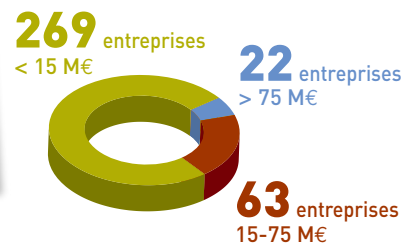
Les 4 premiers groupes ou entreprises du secteur abattent chacun plus de 145 000 tec et réalisent 42% de l'abattage national. Les 10 premiers abattent chacun plus de 75 000 tec et assurent 73% de l'abattage national.

Source : Office de l'Elevage / SCEES (2007)

La Transformation

Concentration des entreprises de charcuterie salaison

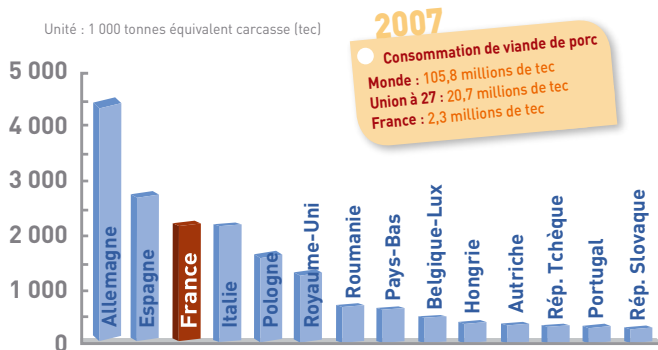
22 entreprises, avec un chiffre d'affaires de plus de 75 M€, réalisent 46% du chiffre d'affaires du secteur. 85 entreprises, avec un chiffre d'affaires de plus de 15 M€, réalisent 84% du chiffre d'affaires du secteur.



Source : FICT (2006)

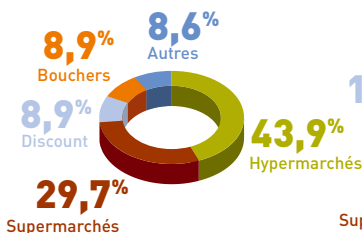
La Consommation

La France est le 3^{ème} consommateur européen de viande porcine

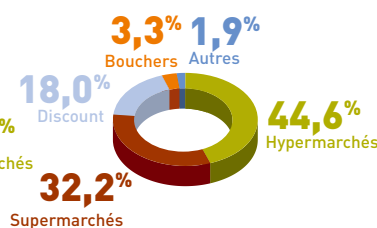


Les ménages réalisent 75% de leurs achats de porc frais dans les super et hypermarchés

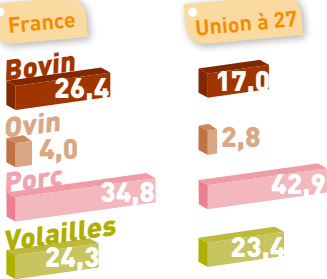
Porc frais



Jambon



La viande de porc représente 40% de la consommation totale de viande en France et 50% dans l'Union européenne



2007

Consommation toutes viandes
 Monde : 272,5 millions de tec
 Union à 27 : 42,6 millions de tec
 France : 5,7 millions de tec

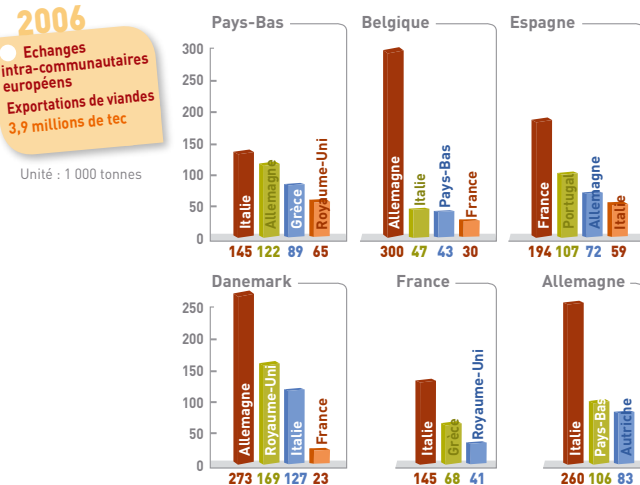
Unité : en Kg/hab/an

Viande Total
 France : 89,6
 Union à 27 : 85,8

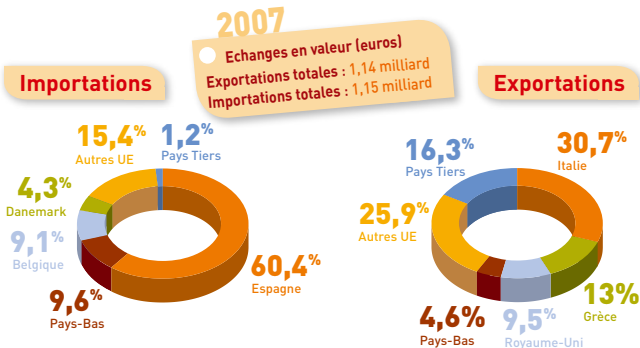
Source : d'après SCEES, EUROSTAT, FAO (2007)

Le Commerce extérieur

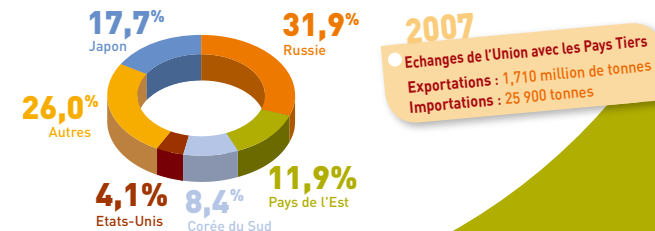
Les échanges intra-communautaires : les Pays-Bas, le Danemark, la Belgique, l'Espagne, et la France approvisionnent l'Union européenne en viandes fraîches et congelées de porc



les échanges français de viandes de porc sont principalement communautaires



La Russie et le Japon sont les principaux clients de l'Union européenne dans le secteur porcin



Source : d'après Douanes (2006)

Source : d'après Douanes (2007)

Source : d'après EUROSTAT (2007)

Les Volumes

Unité : tonne équivalent carcasse (tec)

Production

Production contrôlée
2 085 400 tec

Solde animaux vivants :
+ 45 600 tec

Abattage

Abattages contrôlés
2 039 800 tec

Solde viandes :
+ 73 600 tec

Découpe

Découpes industrielles*
1 966 200 tec

Solde produits transformés et graisses :
- 15 100 tec

Transformation

Fabrication
1 392 600 tec (industriels)
+
100 100 tec (artisanat)

Produits transformés
1 492 700 tec

Viandes fraîches
468 000 tec

Distribution

Restauration 17%
GMS 73%
Circuits spécialisés 10%

Consommation contrôlée
1 960 700 tec

Les Opérateurs

Production

19 544 exploitations ayant au moins 20 porcs ou 5 truies
CA : 2,7 milliards €

IMPORT VIF
16,1 millions €

Mise en marché

75 GROUPEMENTS DE PRODUCTEURS
12 559 adhérents, 1 253 salariés
CA : 3,1 milliards €
94% de part de marché porcs

EXPORT en VIF
70,8 millions €

8%
en direct

Abattage

368 entreprises d'abattage-découpe de plus de 20 salariés
CA viandes de boucherie = 14,4 milliards €
Salariés = 49 124
Activité porcine :
CA = 4 milliards € - découpe = 72% des tonnages

IMPORT VIANDE
hors conserves : 657,2 millions €
(conserves 461,4 millions €)

Les découpeurs spécialisés
traitent 30% des tonnages

Découpe

354 entreprises charcutières,
traiteurs et transformatrices de viandes
35 946 salariés
CA charcuterie salaison = 5,31 milliards €

Les Echanges

Importations | Exportations | Solde

Porcelets

133 300 têtes
2 200 tec
3,6 millions €

28 900 têtes
1 000 tec
1,2 millions €

-1 200 tec
-2,4 millions €

Animaux de boucherie

105 000 têtes
6 500 tec
12,5 millions €

569 100 têtes
52 200 tec
69,6 millions €

+24 600 tec
+57,1 millions €

Viandes fraîches et congelées

385 200 tec
657,2 millions €

458 800 tec
748,7 millions €

+73 600 tec
+91,5 millions €

Produits séchés, transformés et graisses

169 800 tec
479,2 millions €

167 100 tec
326,1 millions €

-2 700 tec
-153,1 millions €

Total

563 700 tec
1 152,4 millions €

679 100 tec
1 145,6 millions €

+115 400 tec
-6,8 millions €

* sortie de stock en 2007 : 0 tec

Sources : SCEES, Douanes, FICT, TNS, Office de l'Elevage

Bel'oa Design - Edition février 2008 (données 2007 estimées) - Crédits photos : Ferrand - Inaporc / FICT

Sources : Estimations Office de l'Elevage d'après données SCEES - TNS - GIRA - FNB - DGPEI - FMBV - Coop de France

Source : d'après Douanes (estimations 2007)