

TABLEAU DE BORD HEBDOMADAIRE DU LAIT ET DES PRODUITS LAITIERS

FRANCE

COLLECTE BRUTE

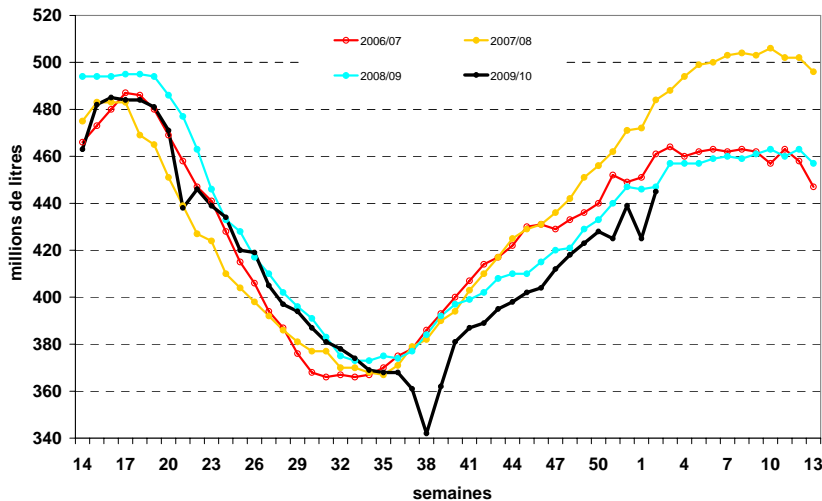
Collecte hebdomadaire

	Semaine 2 Du 11 au 17 janvier
évol. % n-1	- 1,9 %
évol. % s-1	4,5 %

Collecte mensuelle : Décembre 2009

	Litrage	MG (g/l)	MP (g/l)
Décembre 2009	- 2,5 %	- 0,14	- 0,20
Cumul camp. 2009/10	- 2,7 %	- 0,29	- 0,35
Cumul année 2009	- 4,4 %	- 0,22	- 0,27

Collecte hebdomadaire des dernières campagnes

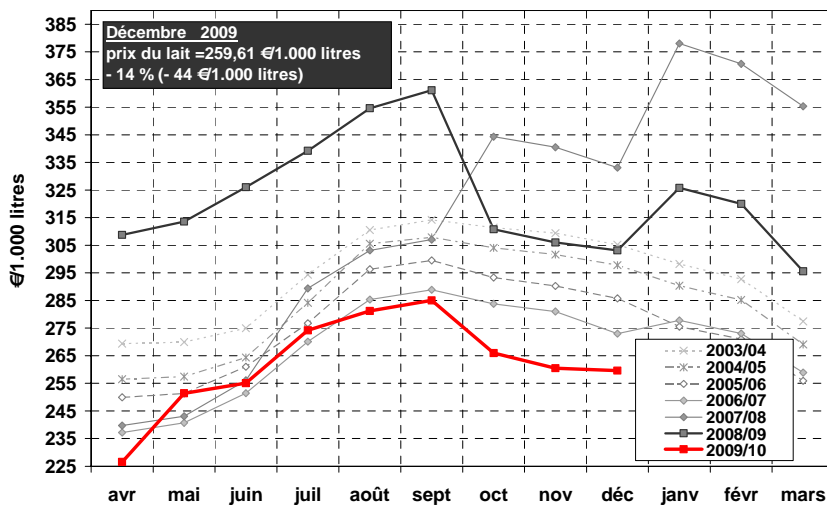


Prix du lait (€/1.000 litres)

Décembre 2009	259,61
évol. % n-1	- 14,4 %
évol. % m-1	- 0,3 %
Par trimestre	
Trim. 3 2009	280,1
Trim. 4 2009	262,0
Rappel	
Année 2008	335,9

Source : FranceAgriMer

Prix du lait payé aux producteurs*



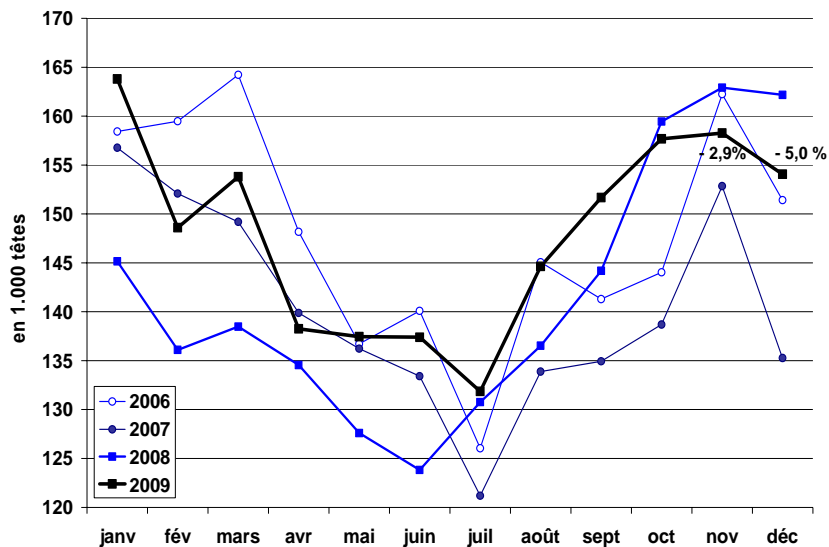
La collecte de la semaine 2/2010 est en hausse de 4,5 % (soit + 19 millions de litres) par rapport à la semaine précédente.

Le prix du lait pour le mois de décembre 2009 s'établit à 259,61 euros/1000 litres, en baisse de 14 % par rapport à décembre 2008 (- 44 euros/1 000 litres).

Source : FranceAgriMer, sondage mensuel

* Prix, toutes primes comprises, toutes qualités confondues, ramené à un lait standard (38g de MG, 32 g de MP)

Source : FranceAgriMer

Abattages de vaches (laitières et allaitantes)

Source : SSP

Le nombre de vaches abattues en décembre 2009 est inférieur à celui du mois de décembre 2008 (- 5,0 % soit - 8 000 têtes).

En 2009, les abattages de vaches et de génisses restent soutenus (+ 78 000 têtes pour les vaches et + 16 000 têtes pour les génisses). La crise du secteur laitier a favorisé la mise à la réforme de vaches laitières en cours d'année.

Les poids moyens des animaux abattus restent stables depuis le début de l'année.

FABRICATIONS

Evolution des fabrications de PGC et produits industriels

	Novembre 2009	Cumul 2009	C.A.M.	Année 2008
Fromages (1)	- 5,3 %	- 8,8 %	- 8,4 %	- 1,2 %
Lait de consommation	- 3,5 %	- 4,3 %	- 4,0 %	- 1,1 %
Ultra-frais	2,8 %	0,8 %	1,1 %	0,8 %
Crème conditionnée	4,0 %	0,4 %	0,9 %	0,7 %
Beurre conditionné (2)	1,8 %	- 1,7 %	- 1,9 %	3,3 %
Poudre de lait écrémé	27,3 %	6,4 %	6,8 %	16,9 %
Poudre grasse	- 31,1 %	- 27,6 %	- 24,4 %	18,8 %

(1) fromages affinés, frais salés ou fondus de vache, de chèvre ou de brebis

(2) tous conditionnements (plaquettes, blocs de 25 kg, etc.)

Source : FranceAgriMer

COMMERCE EXTERIEUR

Evolution du commerce extérieur français

Cumul 11 mois 2009	EXPORTATIONS		IMPORTATIONS		SOLDE DES ECHANGES	
	Volume 1.000 tonnes	évol. % n-1	Volume 1.000 tonnes	évol. % n-1	Volume 1.000 tonnes	évolution % n-1
Fromages	535	- 3 %	266	12 %	268	- 14 % soit - 42 000T
Lait conditionné	285	- 17 %	236	38 %	49	- 72 % soit -124 000T
Yaourts et laits fermentés	402	- 1 %	103	- 17 %	299	+ 6 % soit + 16 000T
Crème conditionnée	34	6 %	76	37 %	- 42	- 75 % soit - 18 000T
Beurre conditionné	23	- 10 %	3	0 %	20	- 13 % soit - 3 000 T
Beurre vrac	21	34 %	105	2 %	- 84	+ 5 % soit + 4 000T
Poudre de lait écrémé	103	- 9%	24	- 12 %	79	- 7 % soit - 6 000T
Poudre grasse	79	- 38 %	19	34 %	60	- 46 % soit - 52 000T

Source : FranceAgriMer d'après Douanes

ACHATS DES MENAGES**Evolution des achats de produits laitiers par les ménages**

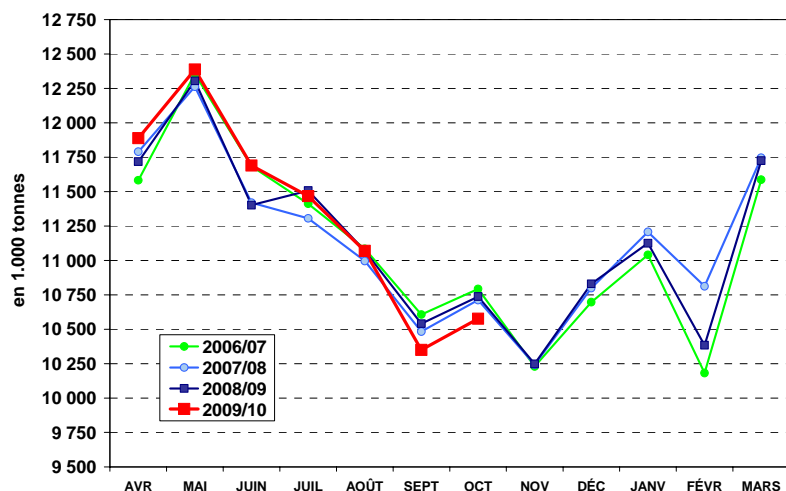
12 périodes 2009 du 5 janvier au 06 décembre	Volumes	Prix
	évol. % n-1	évol. % n-1
Total produits laitiers	- 0,1%	- 2,8%
Lait de consommation	0,2 %	- 2,7 %
Ultra-frais	- 1,5 %	- 3,6 %
Fromages	0,3 %	- 2,0 %
Beurre	- 0,1 %	- 6,5 %
Crème	7,2 %	- 2,7 %

Source : FranceAgriMer d'après le panel consommateurs Nielsen

UNION EUROPEENNE

COLLECTE BRUTE

Collecte mensuelle dans l'UE à 27

Campagne 2009/2010
(avril 09- octobre 09)

UE à 27	
Volume (1000 T)	79 428
évol. % n-1	+ 0,2 %
UE à 15	
Volume (1000 T)	68 170
évol. % n-1	+ 0,8 %

Pour les sept premiers mois de la campagne 2009/2010, la collecte cumulée des 27 Etats Membres de l'UE est supérieure de 0,2 % (soit 147 000 tonnes) par rapport à la campagne 2008/2009.

Source : FranceAgriMer d'après Eurostat

Collecte dans les principaux Etats membres

	Novembre 2009		Cumul campagne 2009/2010	
	Volume*	évol. % n-1	Volume*	évol. % n-1
Allemagne	2 183	0,4 %	18 800	3,9 %
France	1 807	- 1,6 %	14 865	- 2,3 %
Royaume-Uni	1 012	0,0 %	8 887	- 0,1 %
Pays-Bas	879	- 0,8 %	7 353	2,2 %
Pologne	658	- 4,3 %	6 280	- 0,3 %

* En milliers de tonnes

Source : FranceAgriMer d'après Eurostat

EXPORTATIONS

Evolution des exportations européennes de produits laitiers vers les pays tiers

	UE à 27		FRANCE		Allemagne	
	11 mois 2009	évol. % n-1	11 mois 2009	évol. % n-1	11 mois 2009	évol. % n-1
Beurre / Butteroil¹	137	0 %	21	24 %	14	16 %
Poudre de lait écrémé	199	28 %	24	- 16 %	27	22 %
Poudre grasse	417	- 4 %	38	- 4 %	9	- 45 %
Fromages	527	3 %	70	- 4 %	95	- 4 %

(1) en équivalent beurre

Source : FranceAgriMer d'après la Commission européenne

RESTITUTIONS

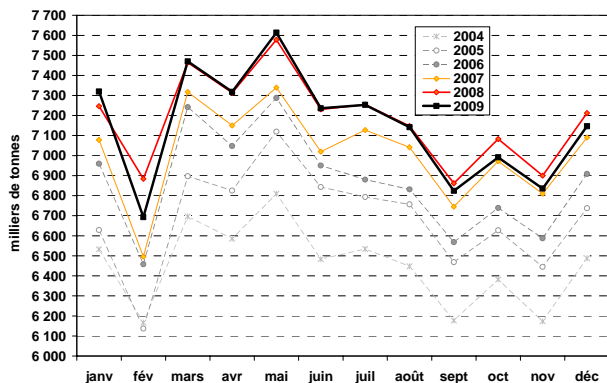
Restitutions communes au 21 janvier 2010				
Produits (code NC)	Taux en €/100 kg	Entrée en vigueur	Ancien taux en €/100 kg	Entrée en vigueur
Beurre (04 05 10 11 9 700)	0	20/11/2009	14,50	06/11/2009
Butteroil (04 05 90 10 9 000)	0	20/11/2009	17,56	06/11/2009
Poudre lait écrémé (04 02 10 19 9 000)	0	23/10/2009	22,80	19/06/2009
Poudre grasse (04 02 21 19 9 900)	0	06/11/2009	17,50	23/10/2009
Emmental (04 06 90 13 9 000)	0	06/11/2009	21,98	<i>23/01/2009</i>
Gouda (04 06 90 78 9 300)	0	06/11/2009	19,84	<i>23/01/2009</i>
Fondus (04 06 30 39 9 950)	0	06/11/2009	6,39	<i>23/01/2009</i>

Restitutions par adjudication au 21 janvier 2010				
Produits (code NC)	Taux en €/100 kg	Date Comité de Gestion	Ancien taux en €/100 kg	Date Comité de Gestion
Beurre 82 %	Rejet des offres		70,00	04/06/2009
Butteroil	Pas d'offre		84,50	04/06/2009
Poudre lait écrémé	Rejet des offres		25,80	19/06/2009

MONDE

PRODUCTION

Production de lait aux Etats-Unis



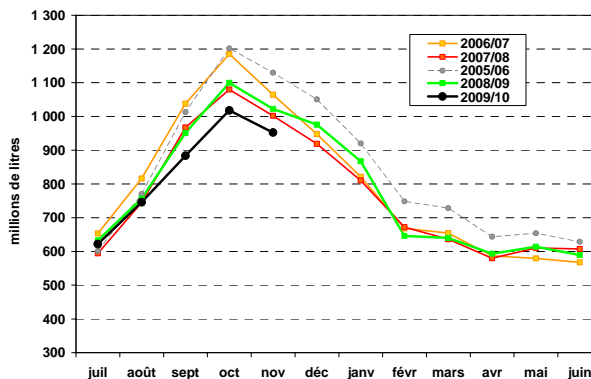
Source : FranceAgriMer d'après l'USDA

Rappel 2007 : + 2,1 % (84,2 millions de tonnes)
Cumul janvier-décembre 2008 : 2,2 %

La production de l'année 2009 reste inférieure à celle de 2008 : - 0,4 % (- 733 000 tonnes)

L'USDA prévoit pour 2010 un renforcement de ses prix dû à une production de lait moindre combinée à une amélioration des perspectives d'exportation (Chine, Afrique Nord, Moyen Orient..)

Production de lait en Australie



Source : FranceAgriMer d'après Dairy Australia

Rappel 2007/08 : - 3,9%
Cumul juillet 2008 - juin 2009 : + 1,8 %

La production cumulée des cinq premiers mois de la campagne 2009/2010 est en recul (- 5,4 % soit - 241 millions de litres).

EXPORTATIONS

Evolution des exportations des autres principaux exportateurs

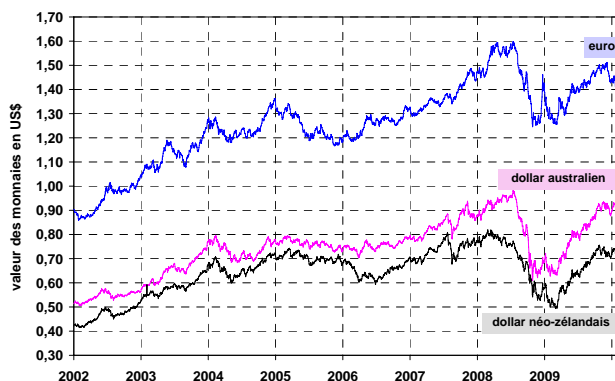
	Nouvelle-Zélande		Australie		Etats-Unis	
	11 mois 2009	évol. % n-1	10 mois 2009	évol. % n-1	11 mois 2009	évol. % n-1
Beurre / Butteroil¹	359	22 %	68	88 %	24	- 72 %
Poudre de lait écrémé	325	49 %	144	41 %	234	- 37 %
Poudre grasse	657	22 %	110	- 1 %	21	- 45 %
Fromages	242	7 %	130	- 3 %	98	- 22 %

(1) en équivalent beurre

Source : FranceAgriMer d'après les douanes nationales

PARITES MONETAIRES

Parités monétaires



Source : FranceAgriMer d'après BCE

Evolutions journalières

Semaine du 25 au 29 janvier 2010 :

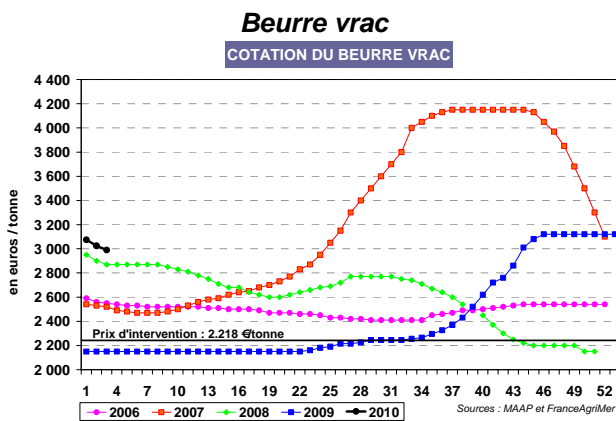
	25/01	26/01	27/01	28/01	29/01
1€ = ...US\$	1,4151	1,4085	1,4072	1,3999	1,3966
1NZ\$ = ...US\$	0,7137	0,7067	0,7083	0,7108	0,7064
1AU\$ = ...US\$	0,9051	0,8975	0,8988	0,9010	0,8930

COTATIONS DES PRODUITS LAITIERS

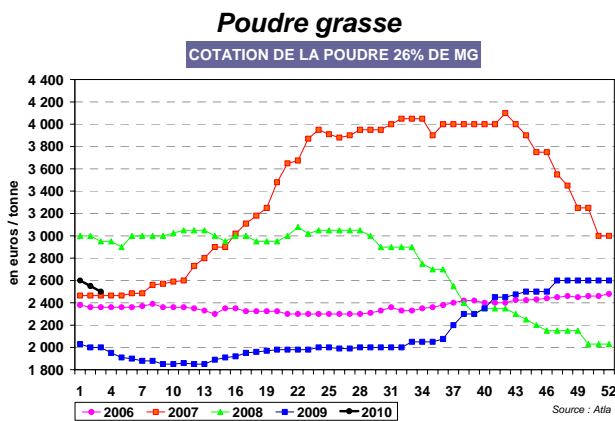
BEURRE et POUDRES en France

Cotations hebdomadaires semaine n° 03 (du 18 au 24 janvier 2010)

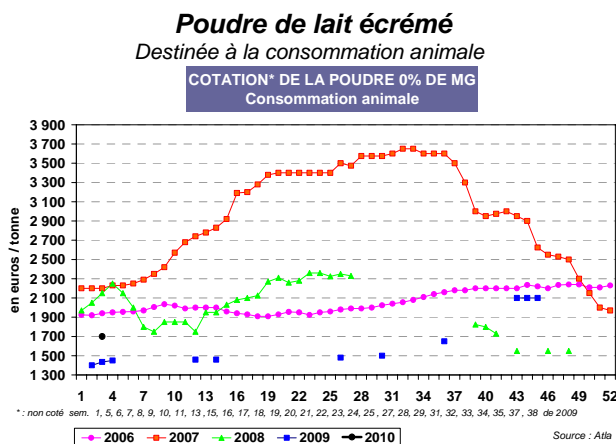
	Beurre	Poudre 0% conso animale	Poudre 0% conso humaine	Poudre 26%	Lactosérum
Cotations (€/tonne)	2 990	1 700	2 000	2 500	700
écart par rapport à s-1 (€/t)	- 1,2 %		- 3,8 %	- 2,0 %	=
écart par rapport à n-1 (€/t)	39,1 %	18,5 %	11,1 %	25,0 %	94,4 %



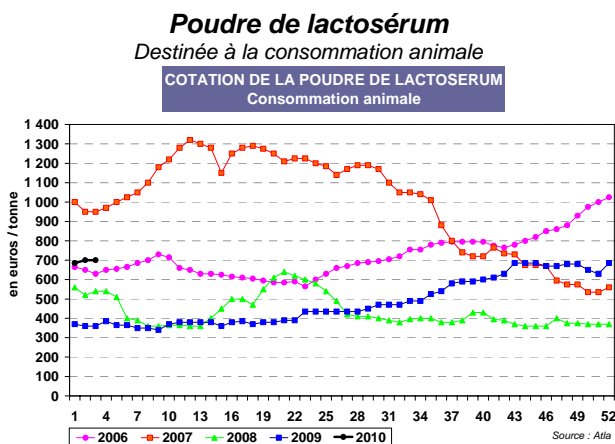
Source : FranceAgriMer



Source : Atla



Source : Atla



Source : Atla

BEURRE et POUDRES dans l'UE

Cotations hebdomadaires semaine n° 03 (du 18 au 24 janvier 2010)

Allemagne :

	Beurre (kempten)	Poudre 0% conso animale	Poudre 26 %	Lactosérum
Cotations (€/tonne)	3 000	1 785	2 450	690
écart par rapport à s-1 (€/t)	=	=	=	- 1,4 %
écart par rapport à n-1 (€/t)	41,2 %	22,0 %	42,0 %	91,7 %

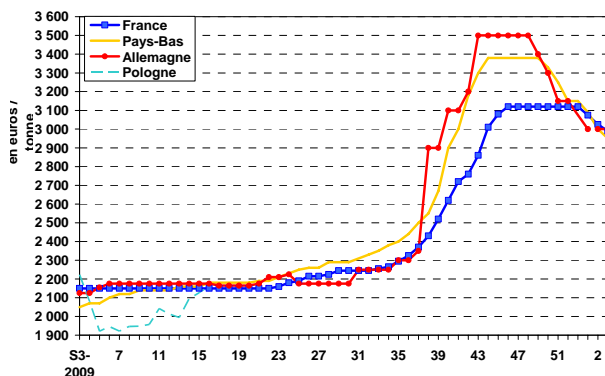
Source : FranceAgriMer d'après ZMB

Pays-Bas :

	Beurre	Poudre 0% conso animale	Poudre 26 %	Lactosérum
Cotations (€/tonne)	2 950	1 750	2 420	700
écart par rapport à s-1 (€/t)	- 1,7 %	- 1,7 %	- 2,0 %	- 2,8 %
écart par rapport à n-1 (€/t)	42,5 %	20,7 %	34,4 %	84,2 %

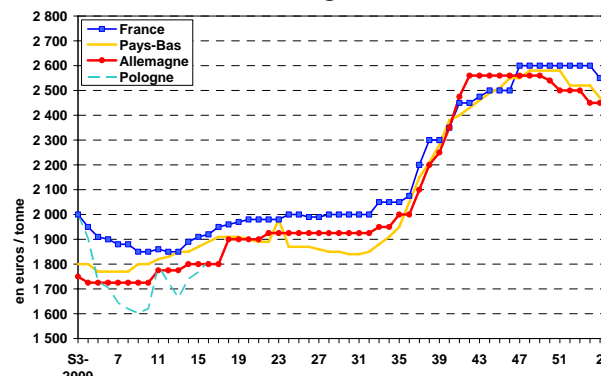
Source : FranceAgriMer d'après Productschap Zuivel

Beurre vrac



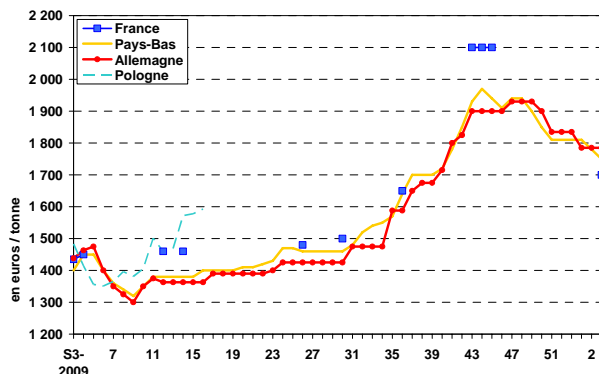
Source : FranceAgriMer, ZMB, Productschap Zuivel

Poudre grasse



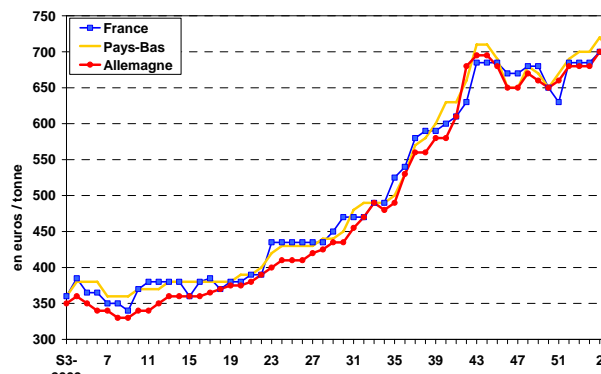
Source : FranceAgriMer, ZMB, Productschap Zuivel

Poudre de lait écrémé
Destinée à la consommation animale



Source : FranceAgriMer, ZMB, Productschap Zuivel

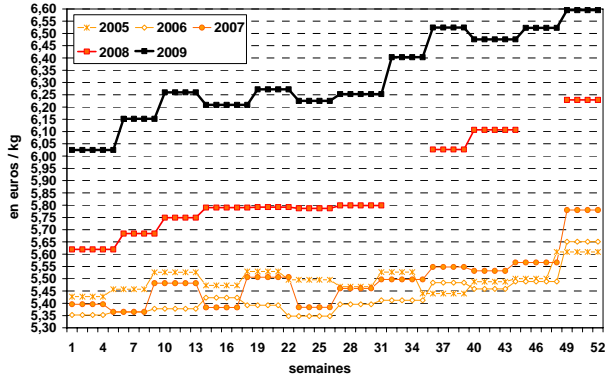
Poudre de lactosérum
Destinée à la consommation animale



Source : FranceAgriMer, ZMB, Productschap Zuivel

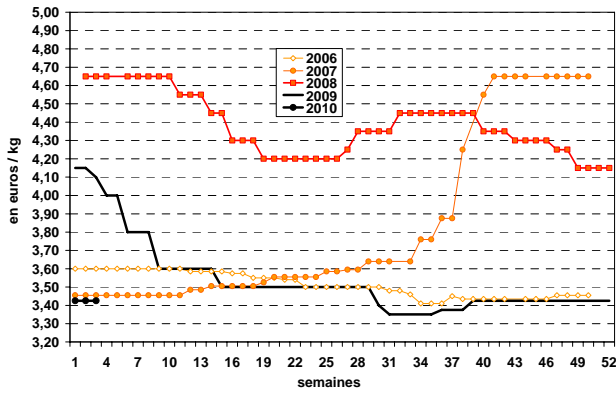
FROMAGES en France et dans l'UE

Comté (France)



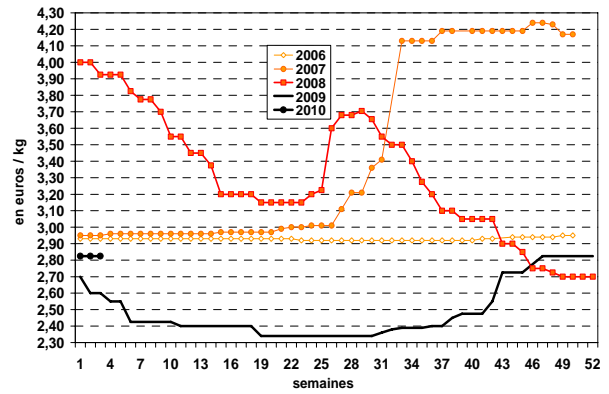
Source : FranceAgriMer d'après SIGF

Emmental (Allemagne – Kempten)



Source : FranceAgriMer d'après ZMB

Edam (Allemagne – Kempten)



Source : FranceAgriMer d'après ZMB

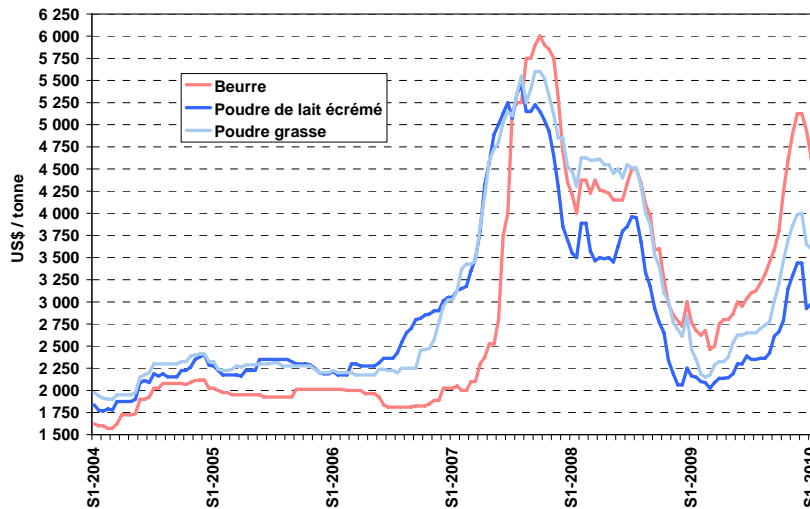
COURS MONDIAUX

Cours en US\$/tonne de la semaine n° 03 (du 18 au 24 janvier 2010)

BEURRE				POUDRE 0%				POUDRE 26%			
Prix offre FOB France	Cours mondial ZMP	Cours zone Europe USDA	Cours zone Océanie USDA	Prix offre FOB France	Cours mondial ZMP	Cours zone Europe USDA	Cours zone Océanie USDA	Prix offre FOB France	Cours mondial ZMP	Cours zone Europe USDA	Cours zone Océanie USDA
4 304	3 700*	4 150	3 750	2 875	2 850*	2 825	2 950	3 584	3 250*	3 475	3 250

Source : FranceAgriMer, USDA, ZMB
* à fin janvier

Cours mondiaux du beurre et des poudres
(FOB Europe de l'Ouest)



Semaine 03 de 2010

Beurre : 4 150 US\$/t
Poudre 0% : 2 825 US\$/t
Poudre 26% : 3 475 US\$/t

Source : FranceAgriMer d'après l'USDA