

# TABLEAU DE BORD HEBDOMADAIRE DU LAIT ET DES PRODUITS LAITIERS

## FRANCE

### COLLECTE BRUTE

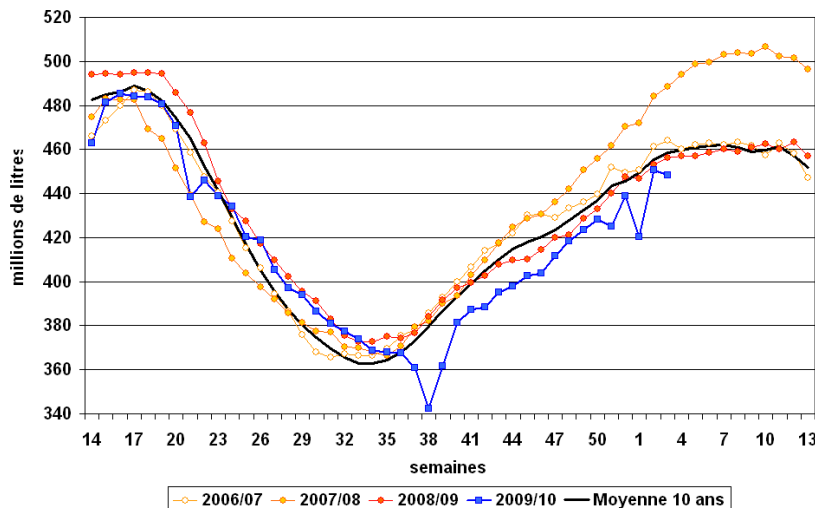
**Collecte hebdomadaire**

	Semaine 3 Du 18 au 24 janvier
évol. % n-1	- 1,7 %
évol. % s-1	- 0,5 %

**Collecte mensuelle : Décembre 2009**

	Litrage	MG (g/l)	MP (g/l)
Décembre 2009	- 2,5 %	- 0,14	- 0,20
Cumul camp. 2009/10	- 2,7 %	- 0,29	- 0,35
Cumul année 2009	- 4,4 %	- 0,22	- 0,27

**Collecte hebdomadaire des dernières campagnes**

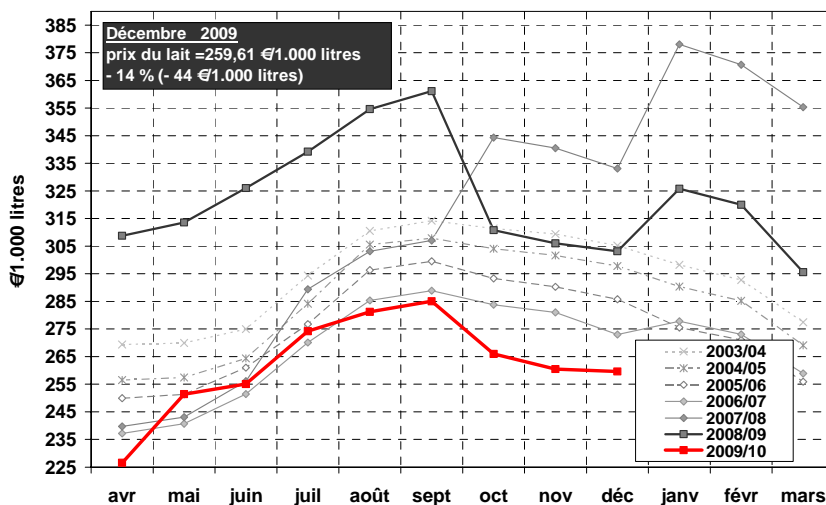


**Prix du lait (€/1.000 litres)**

<b>Décembre 2009</b>	<b>259,61</b>
évol. % n-1	- 14,4 %
évol. % m-1	- 0,3 %
<b>Par trimestre</b>	
Trim. 3 2009	280,1
Trim. 4 2009	262,0
<b>Rappel</b>	
Année 2008	335,9

Source : FranceAgriMer

**Prix du lait payé aux producteurs\***



La collecte de la semaine 3/2010 est en baisse de 0,5% par rapport à la semaine précédente et reste en-dessous de la moyenne 10 ans (- 2,4 % soit - 11 millions de litres).

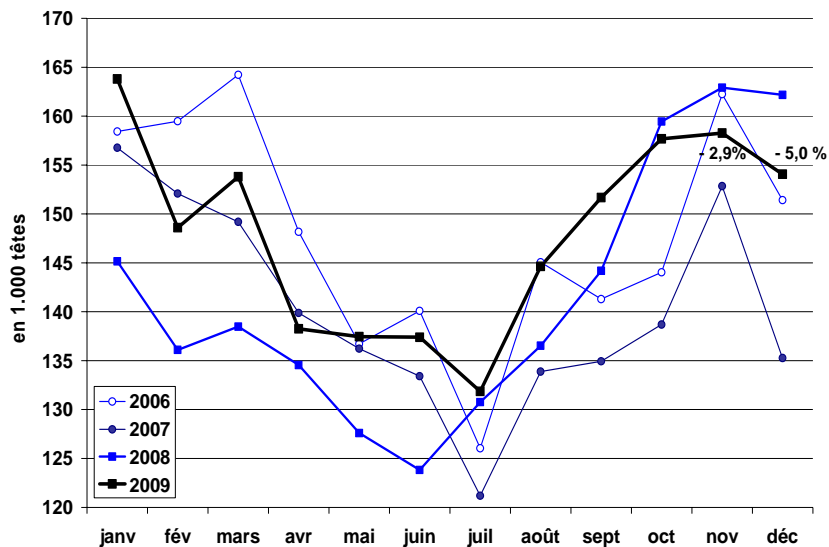
Le prix du lait pour le mois de décembre 2009 s'établit à 259,61 euros/1000 litres, en baisse de 14 % par rapport à décembre 2008 (- 44 euros/1 000 litres).

Source : FranceAgriMer, sondage mensuel

\* Prix, toutes primes comprises, toutes qualités confondues, ramené à un lait standard (38g de MG, 32 g de MP)

Source : FranceAgriMer

**Abattages de vaches (laitières et allaitantes)**



Source : SSP

Le nombre de vaches abattues en décembre 2009 est inférieur à celui du mois de décembre 2008 (- 5,0 % soit - 8 000 têtes).

En 2009, les abattages de vaches et de génisses restent soutenus (+ 78 000 têtes pour les vaches et + 16 000 têtes pour les génisses). La crise du secteur laitier a favorisé la mise à la réforme de vaches laitières en cours d'année.

Les poids moyens des animaux abattus restent stables depuis le début de l'année.

## FABRICATIONS

### Evolution des fabrications de PGC et produits industriels

	Novembre 2009	Cumul 2009	C.A.M.	Année 2008
<b>Fromages (1)</b>	- 5,3 %	- 8,8 %	- 8,4 %	- 1,2 %
<b>Lait de consommation</b>	- 3,5 %	- 4,3 %	- 4,0 %	- 1,1 %
<b>Ultra-frais</b>	2,8 %	0,8 %	1,1 %	0,8 %
<b>Crème conditionnée</b>	4,0 %	0,4 %	0,9 %	0,7 %
<b>Beurre conditionné (2)</b>	1,8 %	- 1,7 %	- 1,9 %	3,3 %
<b>Poudre de lait écrémé</b>	27,3 %	6,4 %	6,8 %	16,9 %
<b>Poudre grasse</b>	- 31,1 %	- 27,6 %	- 24,4 %	18,8 %

(1) fromages affinés, frais salés ou fondus de vache, de chèvre ou de brebis

(2) tous conditionnements (plaquettes, blocs de 25 kg, etc.)

Source : FranceAgriMer

## COMMERCE EXTERIEUR

### Evolution du commerce extérieur français

Cumul 11 mois 2009	EXPORTATIONS		IMPORTATIONS		SOLDE DES ECHANGES	
	Volume 1.000 tonnes	évol. % n-1	Volume 1.000 tonnes	évol. % n-1	Volume 1.000 tonnes	évolution % n-1
<b>Fromages</b>	535	- 3 %	266	12 %	268	- 14 % soit - 42 000T
<b>Lait conditionné</b>	285	- 17 %	236	38 %	49	- 72 % soit -124 000T
<b>Yaourts et laits fermentés</b>	402	- 1 %	103	- 17 %	299	+ 6 % soit + 16 000T
<b>Crème conditionnée</b>	34	6 %	76	37 %	- 42	- 75 % soit - 18 000T
<b>Beurre conditionné</b>	23	- 10 %	3	0 %	20	- 13 % soit - 3 000 T
<b>Beurre vrac</b>	21	34 %	105	2 %	- 84	+ 5 % soit + 4 000T
<b>Poudre de lait écrémé</b>	103	- 9%	24	- 12 %	79	- 7 % soit - 6 000T
<b>Poudre grasse</b>	79	- 38 %	19	34 %	60	- 46 % soit - 52 000T

Source : FranceAgriMer d'après Douanes

**ACHATS DES MENAGES****Evolution des achats de produits laitiers par les ménages**

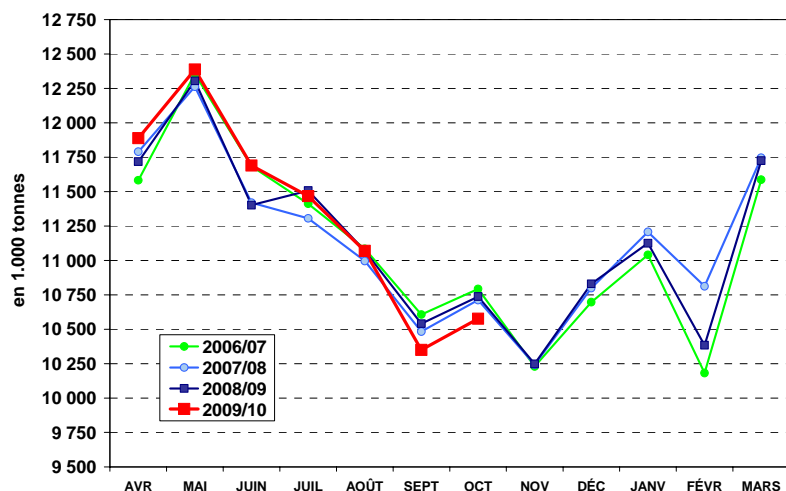
13 périodes 2009 du 5 janvier 2009 au 03 janvier 2010	Volumes	Prix
	évol. % n-1	évol. % n-1
<b>Total produits laitiers</b>	0,0%	- 2,8%
<b>Lait de consommation</b>	0,2 %	- 3,0 %
<b>Ultra-frais</b>	- 1,4 %	- 3,6 %
<b>Fromages</b>	0,5 %	- 2,1 %
<b>Beurre</b>	- 0,1 %	- 6,2 %
<b>Crème</b>	7,3 %	- 2,7 %

Source : FranceAgriMer d'après le panel consommateurs Nielsen

## UNION EUROPEENNE

## COLLECTE BRUTE

## Collecte mensuelle dans l'UE à 27

Campagne 2009/2010  
(avril 09- octobre 09)

<b>UE à 27</b>	
Volume (1000 T)	79 428
évol. % n-1	+ 0,2 %
<b>UE à 15</b>	
Volume (1000 T)	68 170
évol. % n-1	+ 0,8 %

Pour les sept premiers mois de la campagne 2009/2010, la collecte cumulée des 27 Etats Membres de l'UE est supérieure de 0,2 % (soit 147 000 tonnes) par rapport à la campagne 2008/2009.

Source : FranceAgriMer d'après Eurostat

## Collecte dans les principaux Etats membres

	Novembre 2009		Cumul campagne 2009/2010	
	Volume*	évol. % n-1	Volume*	évol. % n-1
<b>Allemagne</b>	2 183	0,4 %	18 800	3,9 %
<b>France</b>	1 807	- 1,6 %	14 865	- 2,3 %
<b>Royaume-Uni</b>	1 012	0,0 %	8 887	- 0,1 %
<b>Pays-Bas</b>	879	- 0,8 %	7 353	2,2 %
<b>Pologne</b>	658	- 4,3 %	6 280	- 0,3 %

\* En milliers de tonnes

Source : FranceAgriMer d'après Eurostat

## EXPORTATIONS

## Evolution des exportations européennes de produits laitiers vers les pays tiers

	UE à 27		FRANCE		Allemagne	
	11 mois 2009	évol. % n-1	11 mois 2009	évol. % n-1	11 mois 2009	évol. % n-1
<b>Beurre / Butteroil<sup>1</sup></b>	137	0 %	21	24 %	14	16 %
<b>Poudre de lait écrémé</b>	199	28 %	24	- 16 %	27	22 %
<b>Poudre grasse</b>	417	- 4 %	38	- 4 %	9	- 45 %
<b>Fromages</b>	527	3 %	70	- 4 %	95	- 4 %

(1) en équivalent beurre

Source : FranceAgriMer d'après la Commission européenne

**RESTITUTIONS**

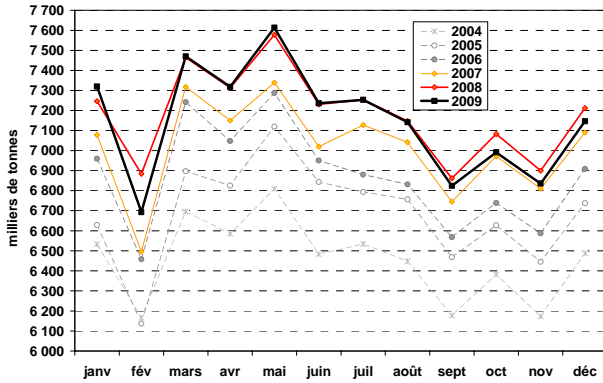
<b>Restitutions communes au 04 février 2010</b>				
<b>Produits (code NC)</b>	<b>Taux en €/100 kg</b>	<b>Entrée en vigueur</b>	<b>Ancien taux en €/100 kg</b>	<b>Entrée en vigueur</b>
<b>Beurre</b> (04 05 10 11 9 700)	<b>0</b>	<b>20/11/2009</b>	<b>14,50</b>	<b>06/11/2009</b>
<b>Butteroil</b> (04 05 90 10 9 000)	<b>0</b>	<b>20/11/2009</b>	<b>17,56</b>	<b>06/11/2009</b>
<b>Poudre lait écrémé</b> (04 02 10 19 9 000)	<b>0</b>	<b>23/10/2009</b>	<b>22,80</b>	<b>19/06/2009</b>
<b>Poudre grasse</b> (04 02 21 19 9 900)	<b>0</b>	<b>06/11/2009</b>	<b>17,50</b>	<b>23/10/2009</b>
<b>Emmental</b> (04 06 90 13 9 000)	<b>0</b>	<b>06/11/2009</b>	<b>21,98</b>	<i>23/01/2009</i>
<b>Gouda</b> (04 06 90 78 9 300)	<b>0</b>	<b>06/11/2009</b>	<b>19,84</b>	<i>23/01/2009</i>
<b>Fondus</b> (04 06 30 39 9 950)	<b>0</b>	<b>06/11/2009</b>	<b>6,39</b>	<i>23/01/2009</i>

<b>Restitutions par adjudication au 04 février 2010</b>				
<b>Produits (code NC)</b>	<b>Taux en €/100 kg</b>	<b>Date Comité de Gestion</b>	<b>Ancien taux en €/100 kg</b>	<b>Date Comité de Gestion</b>
<b>Beurre 82 %</b>	<b>Rejet des offres</b>		<b>70,00</b>	<b>04/06/2009</b>
<b>Butteroil</b>	<b>Pas d'offre</b>		<b>84,50</b>	<b>04/06/2009</b>
<b>Poudre lait écrémé</b>	<b>Rejet des offres</b>		<b>25,80</b>	<b>19/06/2009</b>

**MONDE**

**PRODUCTION**

**Production de lait aux Etats-Unis**



Source : FranceAgriMer d'après l'USDA

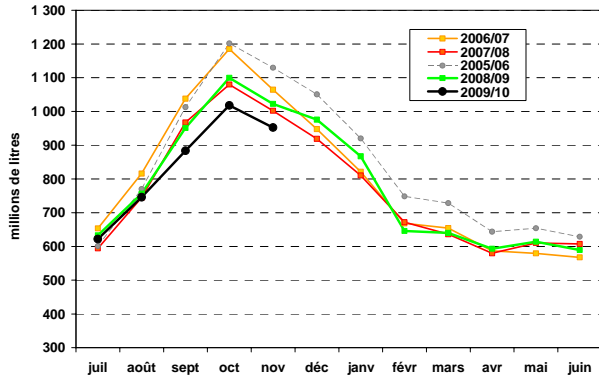
Rappel 2007 : + 2,1 % (84,2 millions de tonnes)

Cumul janvier-décembre 2008 : 2,2 %

La production de l'année 2009 reste inférieure à celle de 2008 : - 0,4 % (- 733 000 tonnes)

L'USDA prévoit pour 2010 un renforcement de ses prix dû à une production de lait moindre combinée à une amélioration des perspectives d'exportation (Chine, Afrique Nord, Moyen Orient..)

**Production de lait en Australie**



Source : FranceAgriMer d'après Dairy Australia

Rappel 2007/08 : - 3,9%

Cumul juillet 2008 - juin 2009 : + 1,8 %

La production cumulée des cinq premiers mois de la campagne 2009/2010 est en recul (- 5,4 % soit - 241 millions de litres).

**EXPORTATIONS**

**Evolution des exportations des autres principaux exportateurs**

	Nouvelle-Zélande		Australie		Etats-Unis	
	11 mois 2009	évol. % n-1	10 mois 2009	évol. % n-1	11 mois 2009	évol. % n-1
<b>Beurre / Butteroil<sup>1</sup></b>	359	22 %	68	88 %	24	- 72 %
<b>Poudre de lait écrémé</b>	325	49 %	144	41 %	234	- 37 %
<b>Poudre grasse</b>	657	22 %	110	- 1 %	21	- 45 %
<b>Fromages</b>	242	7 %	130	- 3 %	98	- 22 %

(1) en équivalent beurre

Source : FranceAgriMer d'après les douanes nationales

**PARITES MONETAIRES**

**Parités monétaires**



Source : FranceAgriMer d'après BCE

**Evolutions journalières**

Semaine du 1er au 05 février 2010 :

	01/02	02/02	03/02	04/02	05/02
<b>1€ = ...US\$</b>	1,3913	1,3937	1,3984	1,3847	1,3691
<b>1NZ\$ = ...US\$</b>	0,7036	0,7072	0,7113	0,6966	0,6893
<b>1AU\$ = ...US\$</b>	0,8835	0,8813	0,8874	0,8805	0,8653

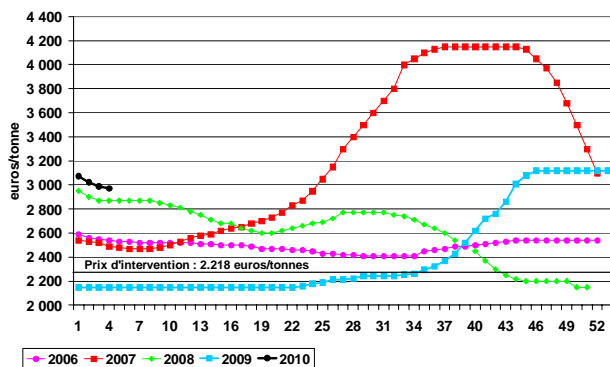
# COTATIONS DES PRODUITS LAITIERS

## BEURRE et POUDRES en France

**Cotations hebdomadaires semaine n° 04 (du 25 au 31 janvier 2010)**

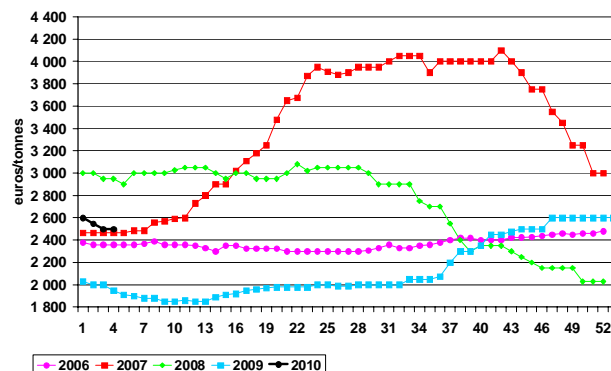
	Beurre	Poudre 0% conso animale	Poudre 0% conso humaine	Poudre 26%	Lactosérum
<b>Cotations (€/tonne)</b>	<b>2 970</b>	<b>1 700</b>	<b>1 950</b>	<b>2 500</b>	<b>685</b>
écart par rapport à s-1 (€/t)	- 0,7 %	=	- 2,5 %	=	- 2,1 %
écart par rapport à n-1 (€/t)	40,4 %	17,2 %	14,7 %	28,2 %	77,9 %

**Beurre vrac**



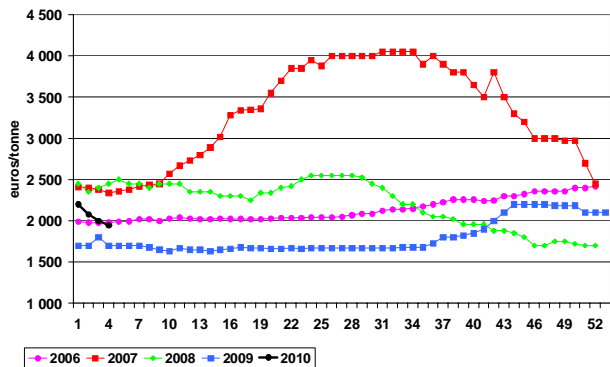
Sources : MAAP et FranceAgriMer

**Poudre grasse**



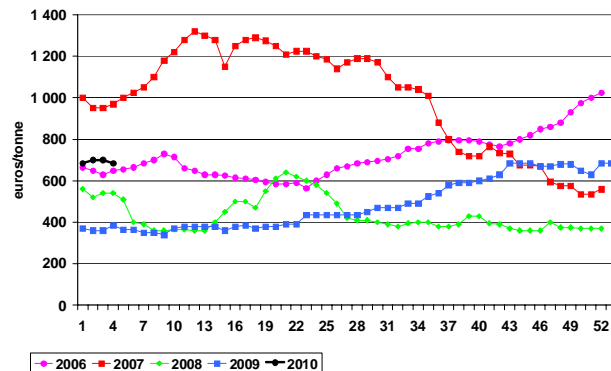
Source : Atla

**Poudre de lait écrémé**  
Destinée à la consommation humaine



Source : Atla

**Poudre de lactosérum**  
Destinée à la consommation animale



Source : Atla

**BEURRE et POUDRES dans l'UE**

Cotations hebdomadaires semaine n° 04 (du 25 au 31 janvier 2010)

Allemagne :

	Beurre (kempten)	Poudre 0% conso animale	Poudre 26 %	Lactosérum
Cotations (€/tonne)	2 875	1 785	2 450	680
écart par rapport à s-1	- 4,2 %	=	=	- 1,5 %
écart par rapport à n-1	33,4 %	21,0 %	42,0 %	94,3 %

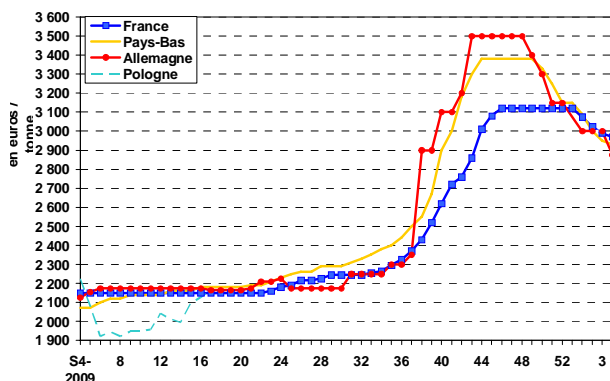
Source : FranceAgriMer d'après ZMB

Pays-Bas :

	Beurre	Poudre 0% conso animale	Poudre 26 %	Lactosérum
Cotations (€/tonne)	2 930	1 750	2 390	670
écart par rapport à s-1	- 0,7 %	=	- 1,2 %	- 4,3 %
écart par rapport à n-1	41,5 %	20,7 %	35,0 %	76,3 %

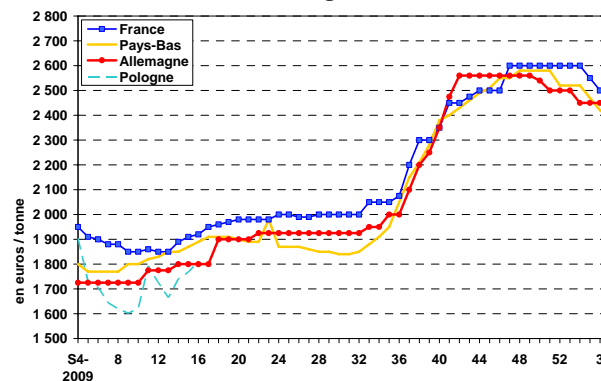
Source : FranceAgriMer d'après Productschap Zuivel

Beurre vrac



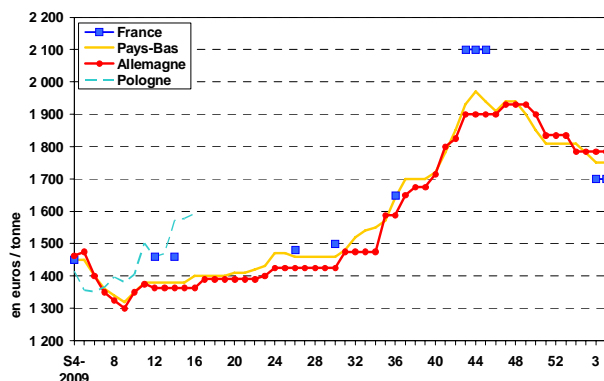
Source : FranceAgriMer, ZMB, Productschap Zuivel

Poudre grasse



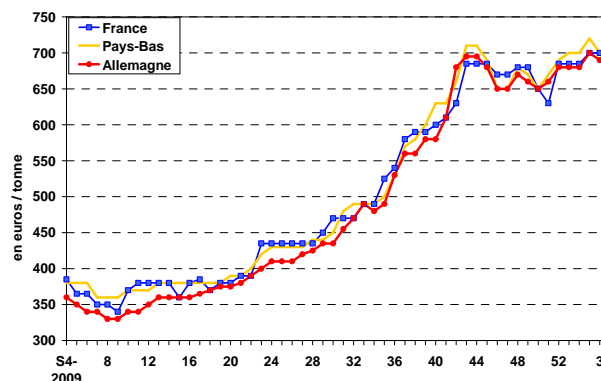
Source : FranceAgriMer, ZMB, Productschap Zuivel

Poudre de lait écrémé  
Destinée à la consommation animale



Source : FranceAgriMer, ZMB, Productschap Zuivel

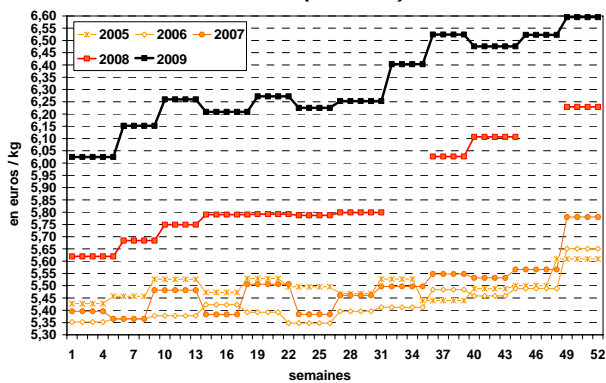
Poudre de lactosérum  
Destinée à la consommation animale



Source : FranceAgriMer, ZMB, Productschap Zuivel

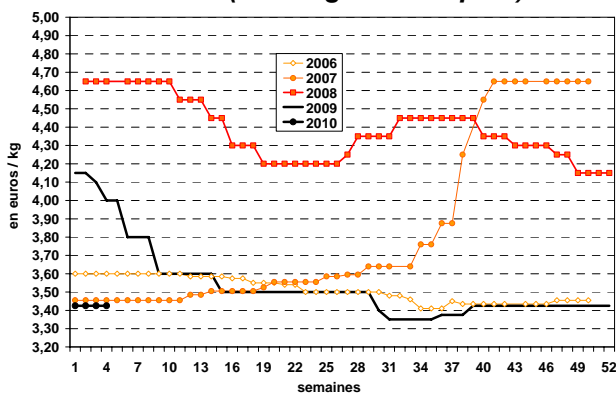
**FROMAGES en France et dans l'UE**

**Comté (France)**



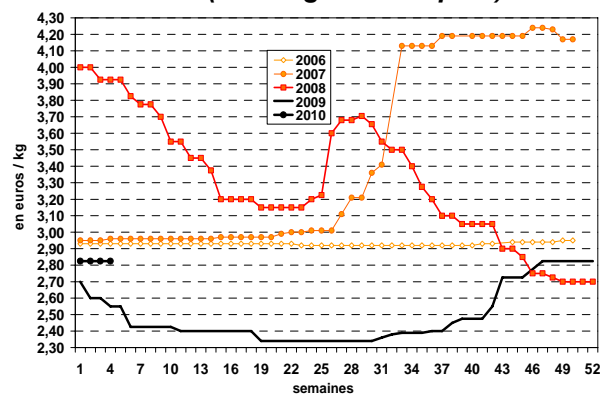
Source : FranceAgriMer d'après SIGF

**Emmental (Allemagne – Kempten)**



Source : FranceAgriMer d'après ZMB

**Edam (Allemagne – Kempten)**



Source : FranceAgriMer d'après ZMB

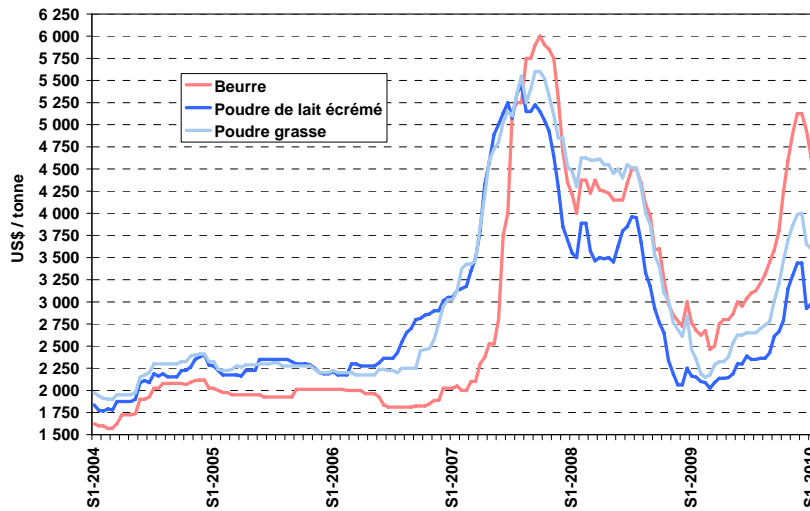
**COURS MONDIAUX**

**Cours en US\$/tonne de la semaine n° 04 (du 25 au 31 janvier 2010)**

BEURRE				POUDRE 0%				POUDRE 26%			
Prix offre FOB France	Cours mondial ZMP	Cours zone Europe USDA	Cours zone Océanie USDA	Prix offre FOB France	Cours mondial ZMP	Cours zone Europe USDA	Cours zone Océanie USDA	Prix offre FOB France	Cours mondial ZMP	Cours zone Europe USDA	Cours zone Océanie USDA
4 233	3 700*	4 150	3 750	2 776	2 850*	2 825	2 950	3 549	3 250*	3 475	3 250

Source : FranceAgriMer, USDA, ZMB  
\* à fin janvier

**Cours mondiaux du beurre et des poudres**  
(FOB Europe de l'Ouest)



**Semaine 03 de 2010**

Beurre : 4 150 US\$/t  
Poudre 0% : 2 825 US\$/t  
Poudre 26% : 3 475 US\$/t

Source : FranceAgriMer d'après l'USDA