

TABLEAU DE BORD HEBDOMADAIRE DU LAIT ET DES PRODUITS LAITIERS

FRANCE

COLLECTE BRUTE

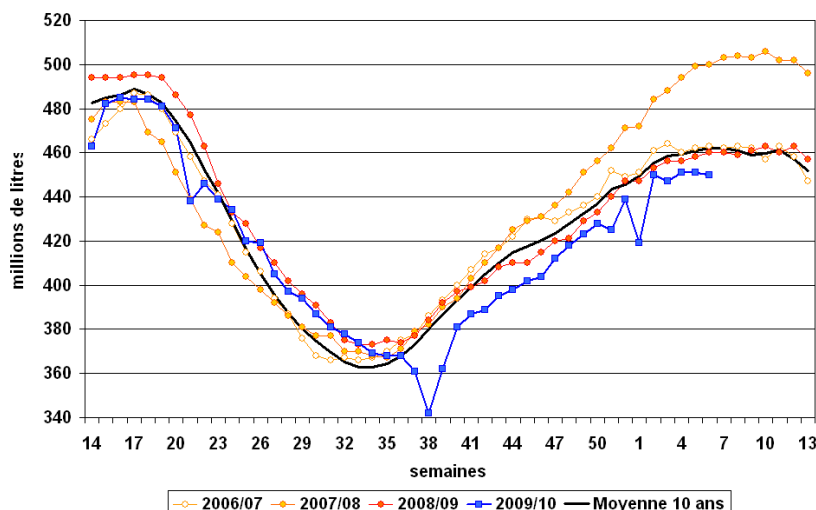
Collecte hebdomadaire

	Semaine 6 Du 8 au 14 février
évol. % n-1	- 2,3 %
évol. % s-1	- 0,3 %

Collecte mensuelle : Décembre 2009

	Litrage	MG (g/l)	MP (g/l)
Décembre 2009	- 2,5 %	- 0,14	- 0,20
Cumul camp. 2009/10	- 2,7 %	- 0,29	- 0,35
Cumul année 2009	- 4,4 %	- 0,22	- 0,27
Estimation janvier	- 2,6 %		

Collecte hebdomadaire des dernières campagnes

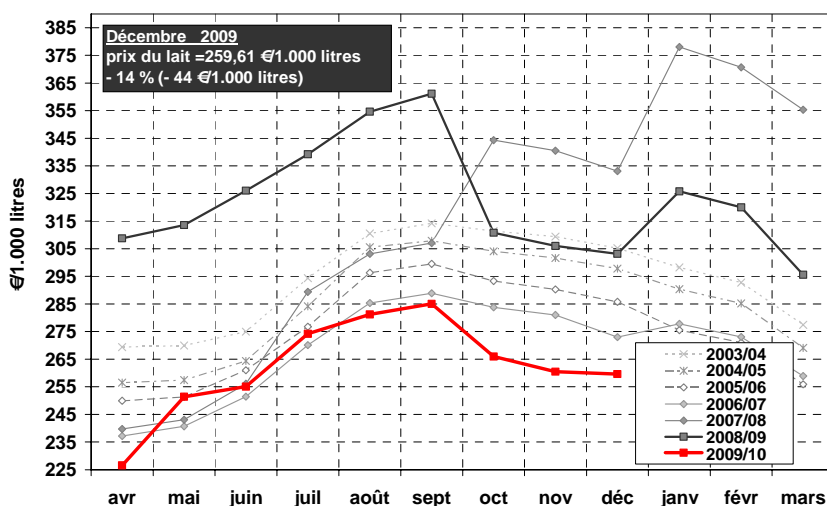


Prix du lait (€/1.000 litres)

Décembre 2009	259,61
évol. % n-1	- 14,4 %
évol. % m-1	- 0,3 %
Par trimestre	
Trim. 3 2009	280,1
Trim. 4 2009	262,0
Rappel	
Année 2008	335,9

Source : FranceAgriMer

Prix du lait payé aux producteurs*



Source : FranceAgriMer, sondage mensuel

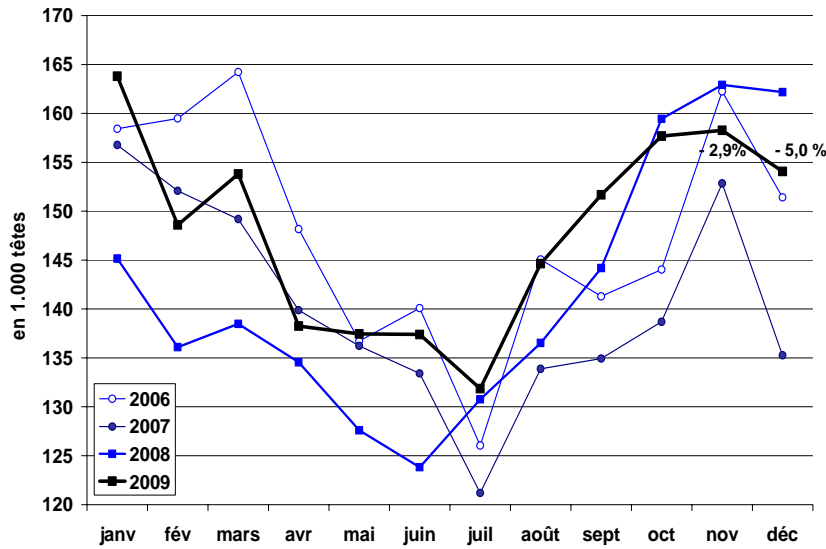
La collecte de la semaine 06/2010 est en baisse de 0,3 % par rapport à la semaine précédente (soit - 1 million de litres) et reste en dessous de la moyenne 10 ans (- 2,6 % soit - 12 millions de litres).

Le prix du lait pour le mois de décembre 2009 s'établit à 259,61 euros/1000 litres, en baisse de 14 % par rapport à décembre 2008 (- 44 euros/1 000 litres).

* Prix, toutes primes comprises, toutes qualités confondues, ramené à un lait standard (38g de MG, 32 g de MP)

Source : FranceAgriMer

Abattages de vaches (laitières et allaitantes)



Source : SSP

Le nombre de vaches abattues en décembre 2009 est inférieur à celui du mois de décembre 2008 (- 5,0 % soit - 8 000 têtes).

En 2009, les abattages de vaches et de génisses restent soutenus (+ 78 000 têtes pour les vaches et + 16 000 têtes pour les génisses). La crise du secteur laitier a favorisé la mise à la réforme de vaches laitières en cours d'année.

Les poids moyens des animaux abattus restent stables depuis le début de l'année.

FABRICATIONS

Evolution des fabrications de PGC et produits industriels

	Décembre 2009	Cumul 2009	4 ^e trimestre 2009	Année 2008
Fromages (1)	- 3,3 %	- 7,3 %	- 3,8 %	- 1,2 %
Lait de consommation	- 7,7 %	- 4,7 %	- 3,5 %	- 1,1 %
Ultra-frais	2,1 %	0,9 %	1,5 %	0,8 %
Crème conditionnée	5,0 %	0,9 %	4,1 %	0,7 %
Beurre conditionné (2)	- 4,5 %	- 2,0 %	- 2,9 %	3,3 %
Poudre de lait écrémé	- 0,9 %	5,6 %	2,2 %	16,9 %
Poudre grasse	- 14,2 %	- 26,4 %	- 22,0 %	18,8 %

(1) fromages affinés, frais salés ou fondus de vache, de chèvre ou de brebis

(2) tous conditionnements (plaquettes, blocs de 25 kg, etc.)

Source : FranceAgriMer

COMMERCE EXTERIEUR

Evolution du commerce extérieur français

Cumul 12 mois 2009	EXPORTATIONS		IMPORTATIONS		SOLDE DES ECHANGES	
	Volume 1.000 tonnes	évol. % n-1	Volume 1.000 tonnes	évol. % n-1	Volume 1.000 tonnes	évolution % n-1
Fromages	591	- 2 %	289	12 %	302	- 12 % soit - 40 000T
Lait conditionné	314	- 15 %	262	38 %	53	- 71 % soit -128 000T
Yaourts et laits fermentés	433	- 2 %	112	- 15 %	320	+ 5 % soit + 14 000T
Crème conditionnée	38	8 %	82	34 %	- 44	- 69 % soit - 18 000T
Beurre conditionné	26	- 8 %	4	2 %	22	- 8 % soit - 2 000 T
Beurre vrac	22	28 %	117	3 %	- 95	+ 1 % soit + 1 000T
Poudre de lait écrémé	118	- 3%	27	- 9 %	91	- 2 % soit - 2 000T
Poudre grasse	86	- 41 %	21	29 %	65	- 50 % soit - 64 000T

Source : FranceAgriMer d'après Douanes

ACHATS DES MENAGES

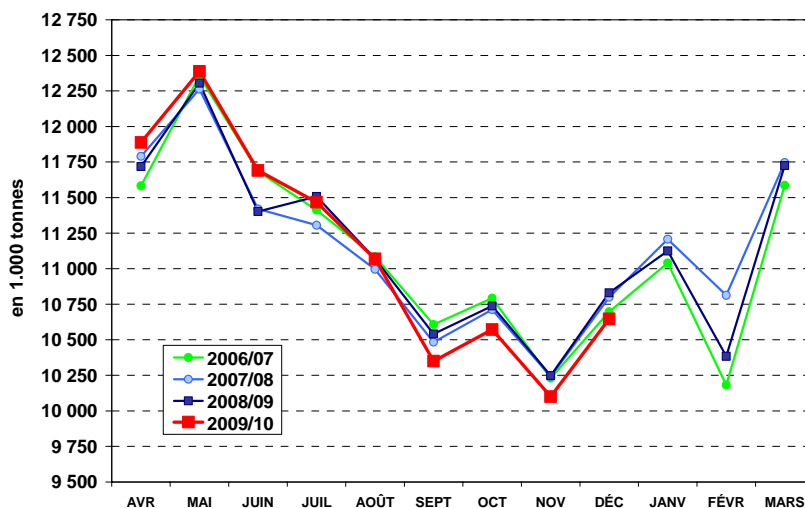
Evolution des achats de produits laitiers par les ménages

1 ^{ère} période 2010 du 4 au 31 janvier 2010	Volumes	Prix
	évol. % n-1	évol. % n-1
Total produits laitiers	15,5%	2,5%
Lait de consommation	17,4 %	0,8 %
Ultra-frais	25,6 %	2,4 %
Fromages	0,5 %	8,7 %
Beurre	- 6,5 %	5,3 %
Crème	- 8,7 %	3,0 %

Source : FranceAgriMer d'après le panel consommateurs Nielsen

UNION EUROPEENNE

COLLECTE BRUTE

Collecte mensuelle dans l'UE à 27


Source : FranceAgriMer d'après Eurostat

Campagne 2009/2010
 (avril 09- décembre 09)

UE à 27	
Volume (1000 T)	100 172
évol. % n-1	- 0,2 %

UE à 15	
Volume (1000 T)	86 165
évol. % n-1	+ 0,4 %

Pour les 9 premiers mois de la campagne 2009/2010, la collecte cumulée des 27 Etats Membres de l'UE est inférieure de 0,2 % (soit 188 000 tonnes) par rapport à la campagne 2008/2009.

Collecte dans les principaux Etats membres

	Décembre 2009		Cumul campagne 2009/2010	
	Volume*	évol. % n-1	Volume*	évol. % n-1
Allemagne	2 326	0,3 %	21 126	3,6 %
France	1 965	- 1,8 %	16 830	- 2,2 %
Royaume-Uni	1 078	- 0,2 %	9 964	- 0,1 %
Pays-Bas	937	- 1,6 %	8 290	1,8 %
Pologne	691	- 3,9 %	6 971	- 0,6 %

* En milliers de tonnes

Source : FranceAgriMer d'après Eurostat

EXPORTATIONS

Evolution des exportations européennes de produits laitiers vers les pays tiers

	UE à 27		FRANCE		Allemagne	
	12 mois 2009	évol. % n-1	12 mois 2009	évol. % n-1	12 mois 2009	évol. % n-1
Beurre / Butteroil¹	144	- 2%	23	21 %	15	15 %
Poudre de lait écrémé	227	28 %	30	- 8 %	29	26 %
Poudre grasse	450	- 7 %	41	- 10 %	9	- 41 %
Fromages	576	4 %	77	- 3 %	104	- 4 %

(1) en équivalent beurre

Source : FranceAgriMer d'après la Commission européenne

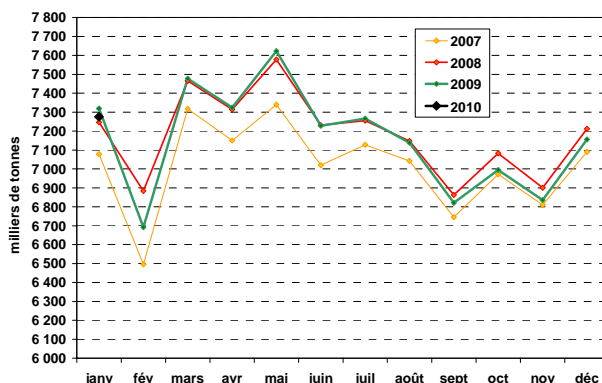
RESTITUTIONS

Restitutions communes au 18 février 2010				
Produits (code NC)	Taux en €/100 kg	Entrée en vigueur	Ancien taux en €/100 kg	Entrée en vigueur
Beurre (04 05 10 11 9 700)	0	20/11/2009	14,50	06/11/2009
Butteroil (04 05 90 10 9 000)	0	20/11/2009	17,56	06/11/2009
Poudre lait écrémé (04 02 10 19 9 000)	0	23/10/2009	22,80	19/06/2009
Poudre grasse (04 02 21 19 9 900)	0	06/11/2009	17,50	23/10/2009
Emmental (04 06 90 13 9 000)	0	06/11/2009	21,98	23/01/2009
Gouda (04 06 90 78 9 300)	0	06/11/2009	19,84	23/01/2009
Fondus (04 06 30 39 9 950)	0	06/11/2009	6,39	23/01/2009

Restitutions par adjudication au 18 février 2010				
Produits (code NC)	Taux en €/100 kg	Date Comité de Gestion	Ancien taux en €/100 kg	Date Comité de Gestion
Beurre 82 %	Rejet des offres		70,00	04/06/2009
Butteroil	Pas d'offre		84,50	04/06/2009
Poudre lait écrémé	Rejet des offres		25,80	19/06/2009

MONDE

PRODUCTION

Production de lait aux Etats-Unis


Source : FranceAgriMer d'après l'USDA

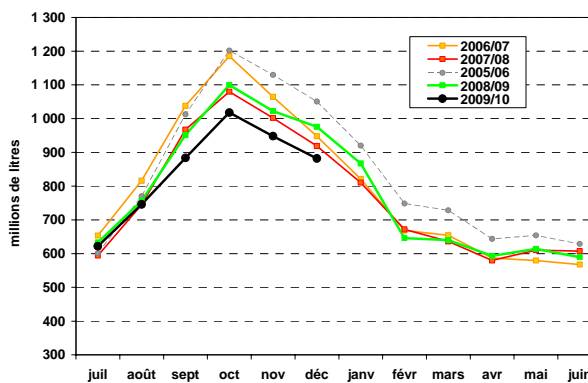
Rappel 2007 : + 2,1 % (84,2 millions de tonnes)

Rappel 2008 : 2,4 %

Cumul janvier-décembre 2009 : - 0,4 %

La production de janvier 2010 est inférieure de 0,6 % (soit 43 000 tonnes) par rapport à janvier 2009.

L'USDA prévoit pour 2010 un renforcement de ses prix dû à une production de lait moindre combinée à une amélioration des perspectives d'exportation (Chine, Afrique Nord, Moyen Orient..)

Production de lait en Australie


Source : FranceAgriMer d'après Dairy Australia

Rappel 2007/08 : - 3,9%

Cumul juillet 2008 - juin 2009 : + 1,8 %

La production cumulée des six premiers mois de la campagne 2009 / 2010 est en recul (- 6,2 % soit - 339 millions de litres).

EXPORTATIONS

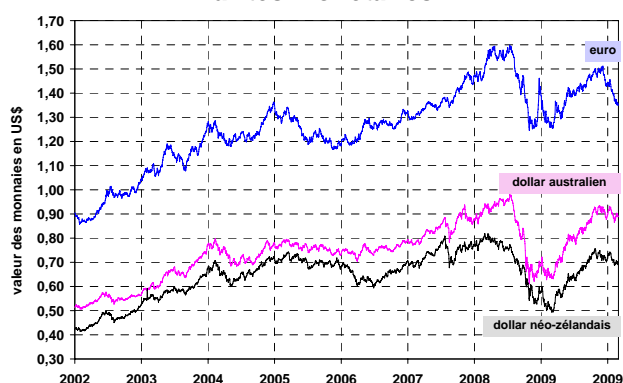
Evolution des exportations des autres principaux exportateurs

	Nouvelle-Zélande		Australie		Etats-Unis	
	11 mois 2009	évol. % n-1	12 mois 2009	évol. % n-1	12 mois 2009	évol. % n-1
Beurre / Butteroil¹	359	22 %	80	75 %	29	- 68 %
Poudre de lait écrémé	325	49 %	167	33 %	249	- 36 %
Poudre grasse	657	22 %	134	- 5 %	23	- 43 %
Fromages	242	7 %	163	3 %	110	- 18 %

(1) en équivalent beurre

Source : FranceAgriMer d'après les douanes nationales

PARITES MONETAIRES

Parités monétaires


Source : FranceAgriMer d'après BCE

Evolutions journalières

Semaine du 22 au 26 février 2010 :

	22/02	23/02	24/02	25/02	26/02
1€ = ...US\$	1,3626	1,3577	1,3547	1,3489	1,3570
1NZ\$ = ...US\$	0,7030	0,7005	0,6916	0,6904	0,6942
1AU\$ = ...US\$	0,9016	0,9009	0,8918	0,8883	0,8904

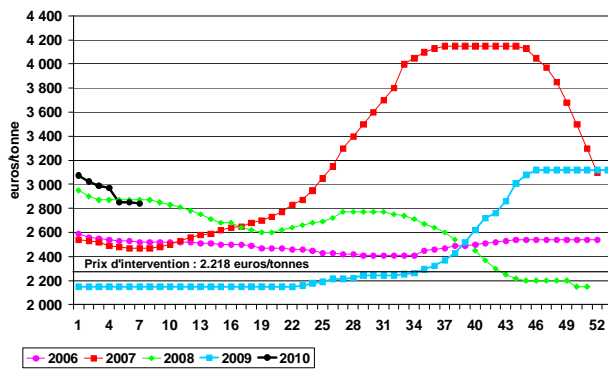
COTATIONS DES PRODUITS LAITIERS

BEURRE et POUDRES en France

Cotations hebdomadaires semaine n° 7 (du 15 au 21 février 2010)

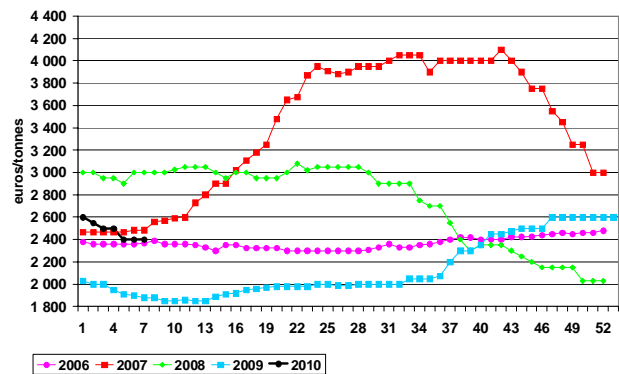
	Beurre	Poudre 0% conso animale	Poudre 0% conso humaine	Poudre 26%	Lactosérum
Cotations (€/tonne)	2 840	1 820	1 920	2 400	640
écart par rapport à s-1 (€/t)	- 0,4 %	1,1 %	2,1 %	=	0,8 %
écart par rapport à n-1 (€/t)	32,1 %		12,9 %	27,7 %	82,9 %

Beurre vrac



Sources : MAAP et FranceAgriMer

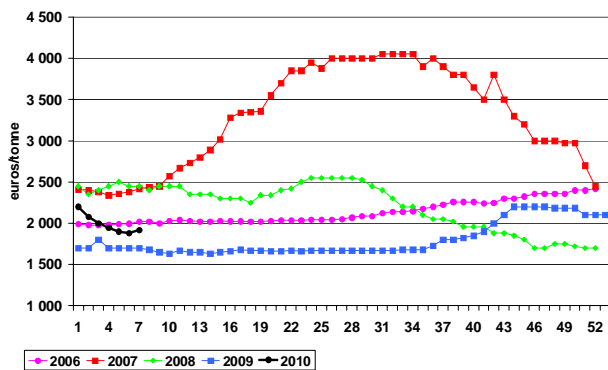
Poudre grasse



Source : Atla

Poudre de lait écrémé

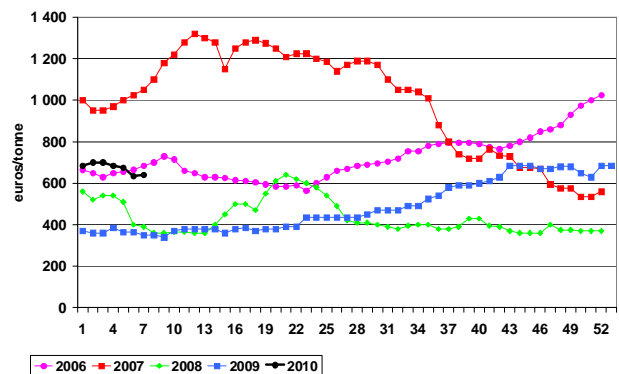
Destinée à la consommation humaine



Source : Atla

Poudre de lactosérum

Destinée à la consommation animale



Source : Atla

BEURRE et POUDRES dans l'UE
Cotations hebdomadaires semaine n° 7 (du 15 au 21 février 2010)
Allemagne :

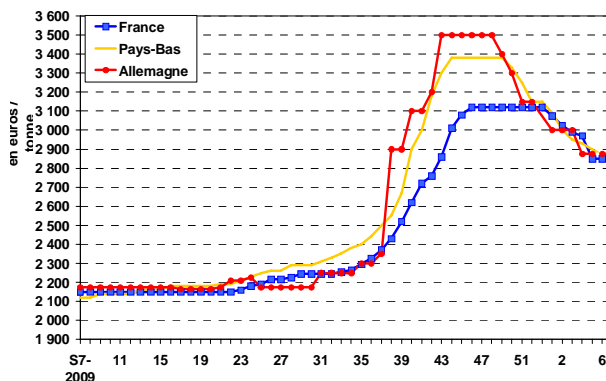
	Beurre (kempten)	Poudre 0% conso animale	Poudre 26 %	Lactosérum
Cotations (€/tonne)	2 875	1 875	2 415	680
écart par rapport à s-1	=	4,2 %	0,6 %	1,5 %
écart par rapport à n-1	32,2 %	38,9 %	40,0 %	100,0 %

Source : FranceAgriMer d'après ZMB

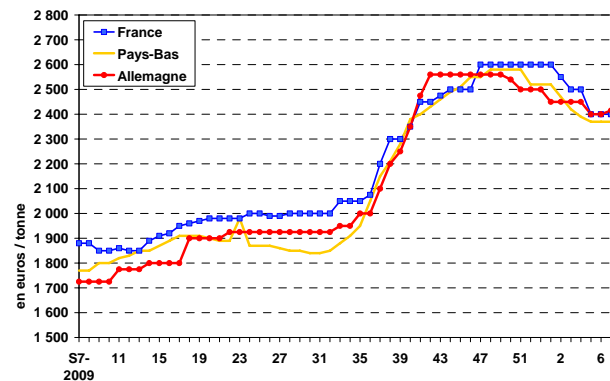
Pays-Bas :

	Beurre	Poudre 0% conso animale	Poudre 26 %	Lactosérum
Cotations (€/tonne)	2 850	1 840	2 370	690
écart par rapport à s-1	- 0,7 %	1,1 %	=	=
écart par rapport à n-1	34,4 %	35,3 %	33,9 %	91,7 %

Source : FranceAgriMer d'après Productschap Zuivel

Beurre vrac


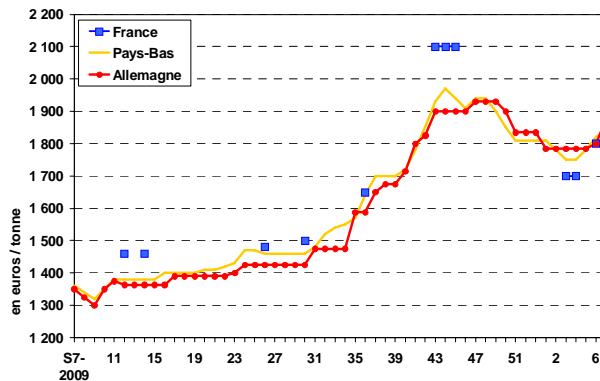
Source : FranceAgriMer, ZMB, Productschap Zuivel

Poudre grasse


Source : FranceAgriMer, ZMB, Productschap Zuivel

Poudre de lait écrémé

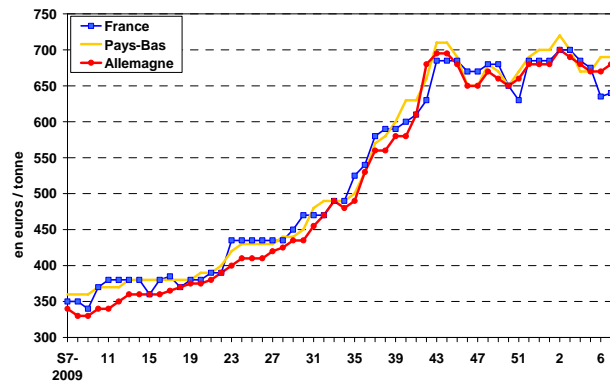
Destinée à la consommation animale



Source : FranceAgriMer, ZMB, Productschap Zuivel

Poudre de lactosérum

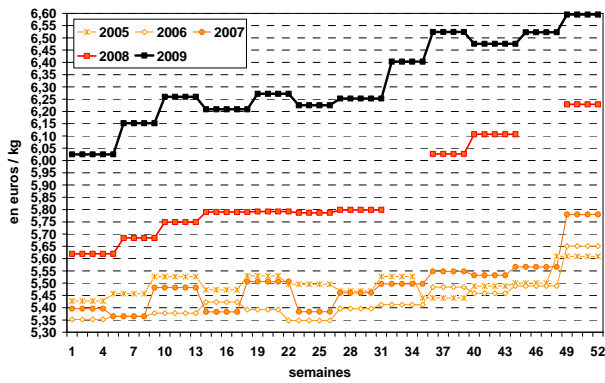
Destinée à la consommation animale



Source : FranceAgriMer, ZMB, Productschap Zuivel

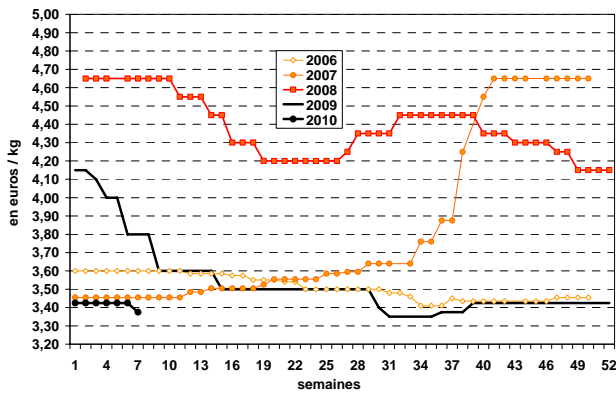
FROMAGES en France et dans l'UE

Comté (France)



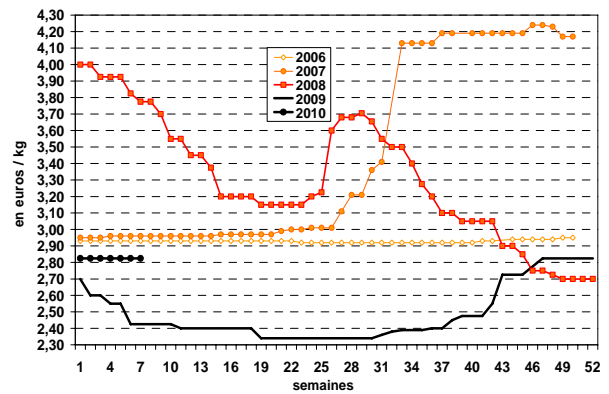
Source : FranceAgriMer d'après SIGF

Emmental (Allemagne – Kempten)



Source : FranceAgriMer d'après ZMB

Edam (Allemagne – Kempten)



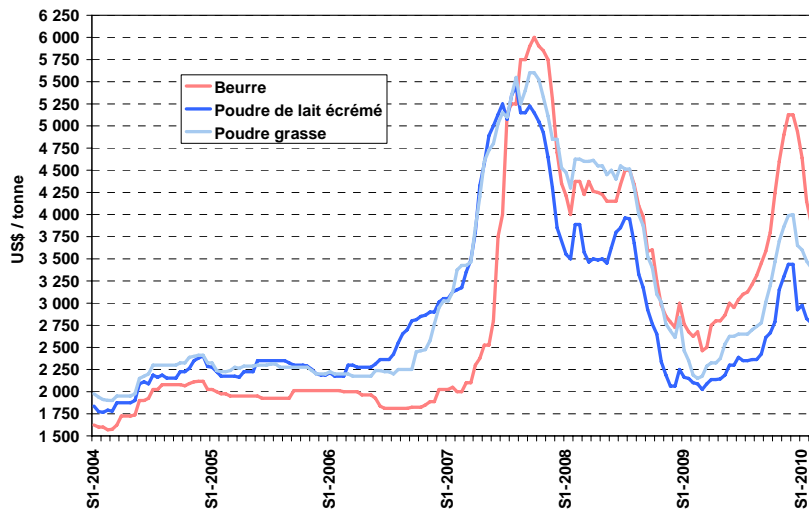
Source : FranceAgriMer d'après ZMB

COURS MONDIAUX
Cours en US\$/tonne de la semaine n° 7 (du 15 au 21 février 2010)

BEURRE				POUDRE 0%				POUDRE 26%			
Prix offre FOB France	Cours mondial ZMP	Cours zone Europe USDA	Cours zone Océanie USDA	Prix offre FOB France	Cours mondial ZMP	Cours zone Europe USDA	Cours zone Océanie USDA	Prix offre FOB France	Cours mondial ZMP	Cours zone Europe USDA	Cours zone Océanie USDA
3 923	3 600*	3 825	3 650	2 648	2 625*	2 675	2 750	3 301	3 200*	3 338	3 125

Source : FranceAgriMer, USDA, ZMB

* à mi-février

Cours mondiaux du beurre et des poudres
 (FOB Europe de l'Ouest)

Semaine 7 de 2010

 Beurre : 3 825 US\$/t
 Poudre 0% : 2 675 US\$/t
 Poudre 26% : 3 338 US\$/t

Source : FranceAgriMer d'après l'USDA