



OFFICE DE L'ÉLEVAGE

# COMITE BOVIN VIANDE

Bilan français et européen de l'année 2008  
Prévisions 2009

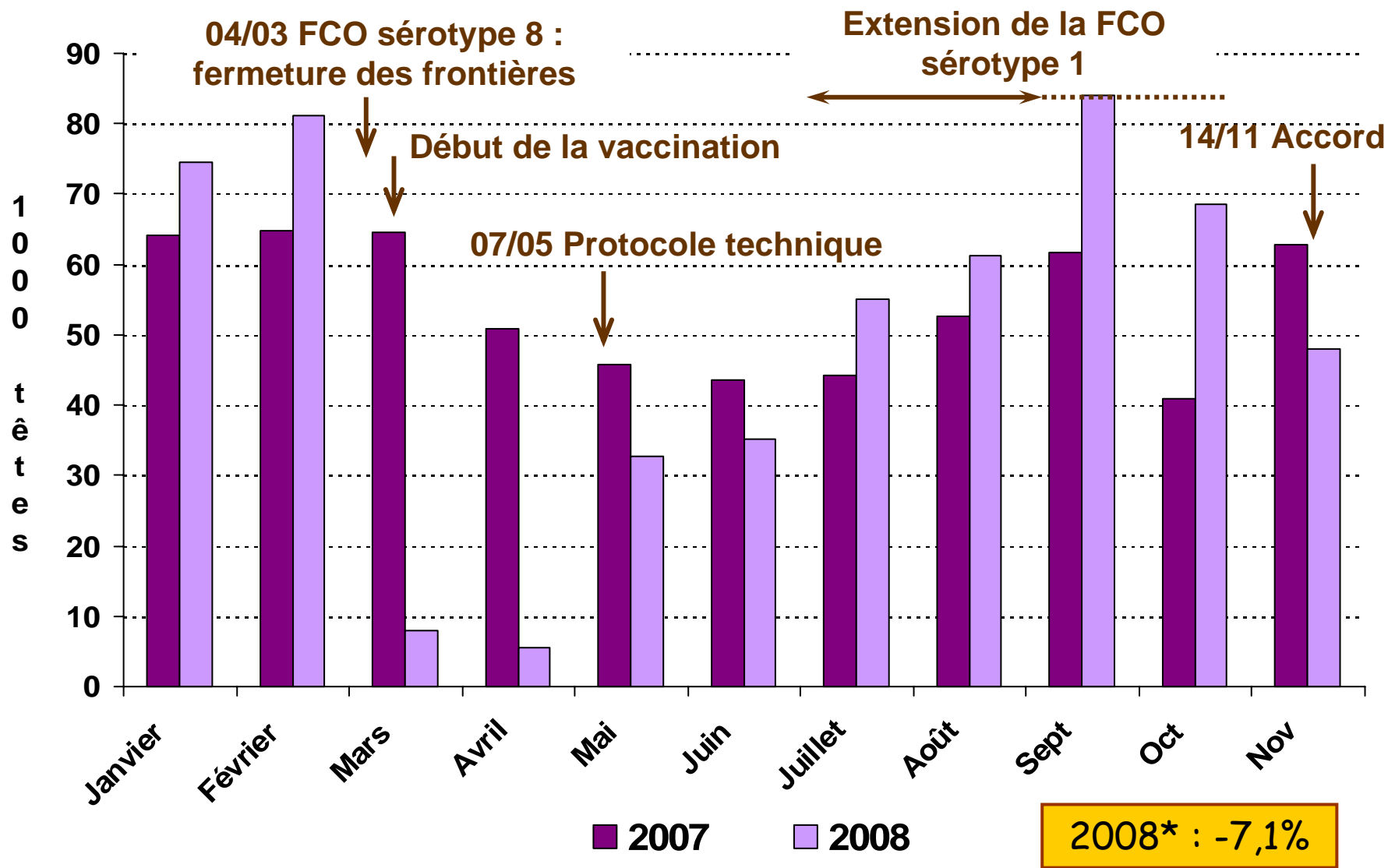
27 janvier 2009



OFFICE DE L'ÉLEVAGE

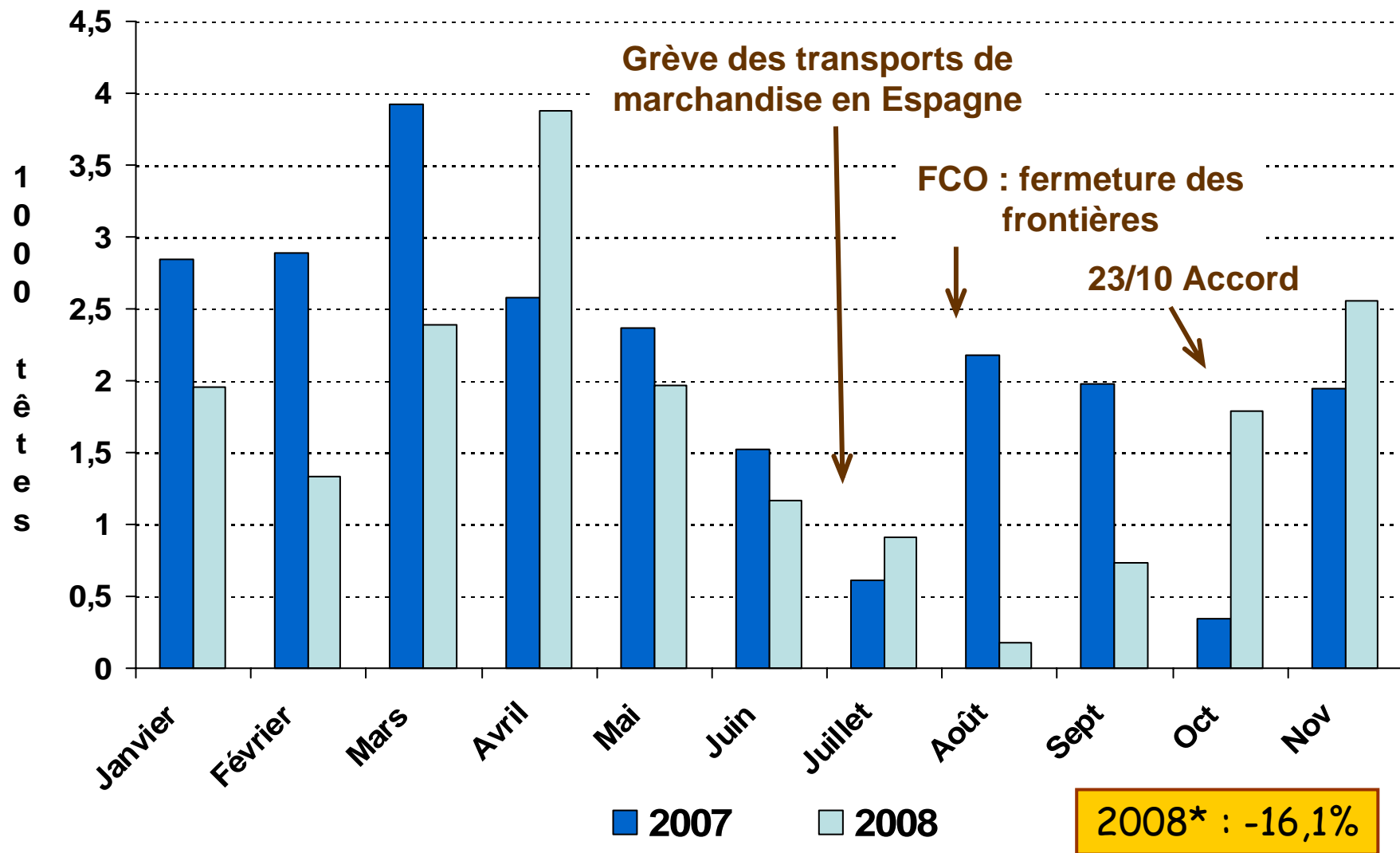
**MARCHE FRANÇAIS**

# Exportations vers l'Italie (+300 kg eng.)



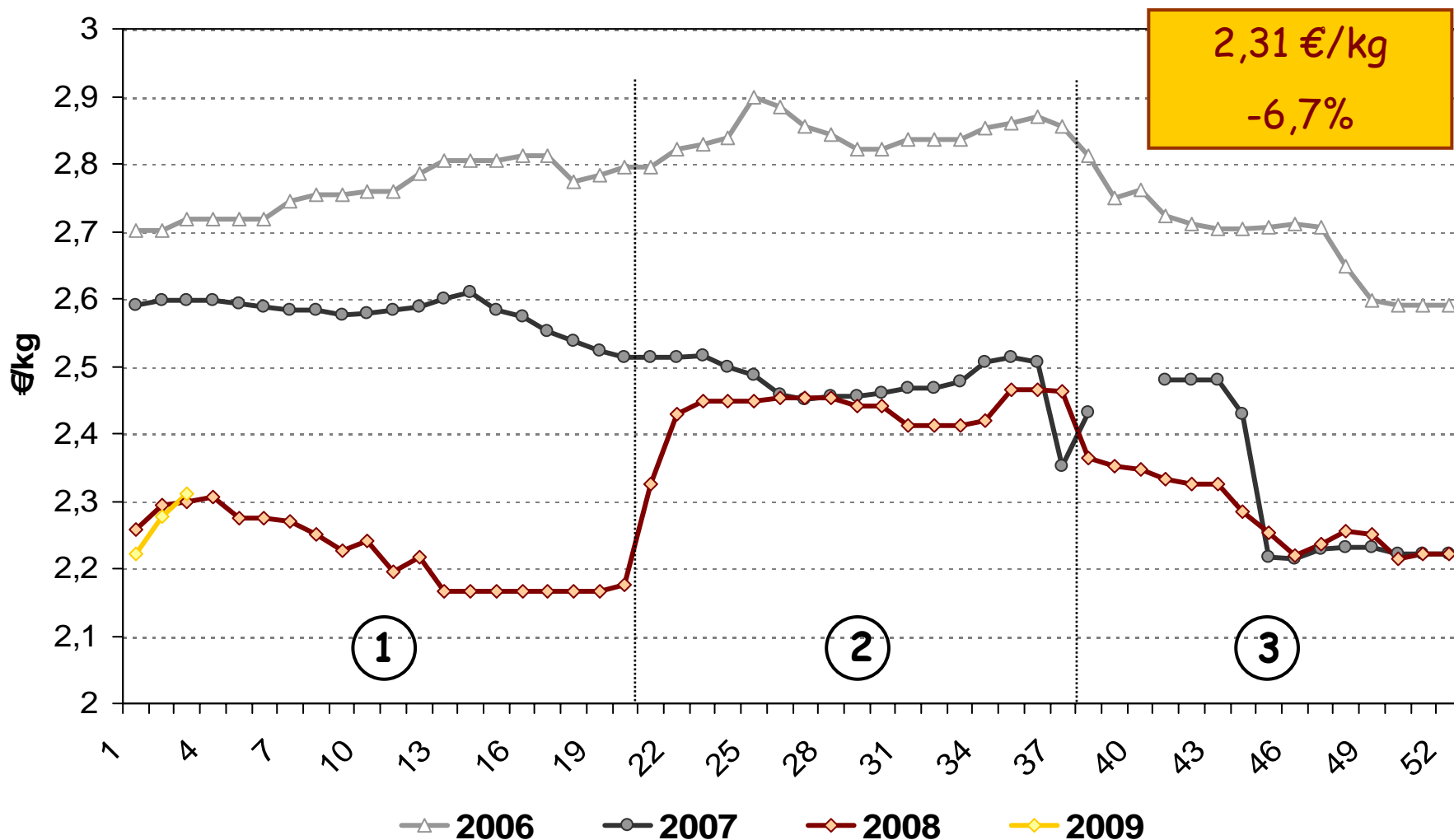
Source : Office de l'Élevage, d'après Douanes

# ... et vers l'Espagne (+ 300 kg eng.)



Source : Office de l'Élevage, d'après Douanes

# Cours des bovins maigres



2,31 €/kg  
-6,7%

1

2

3

—△— 2006

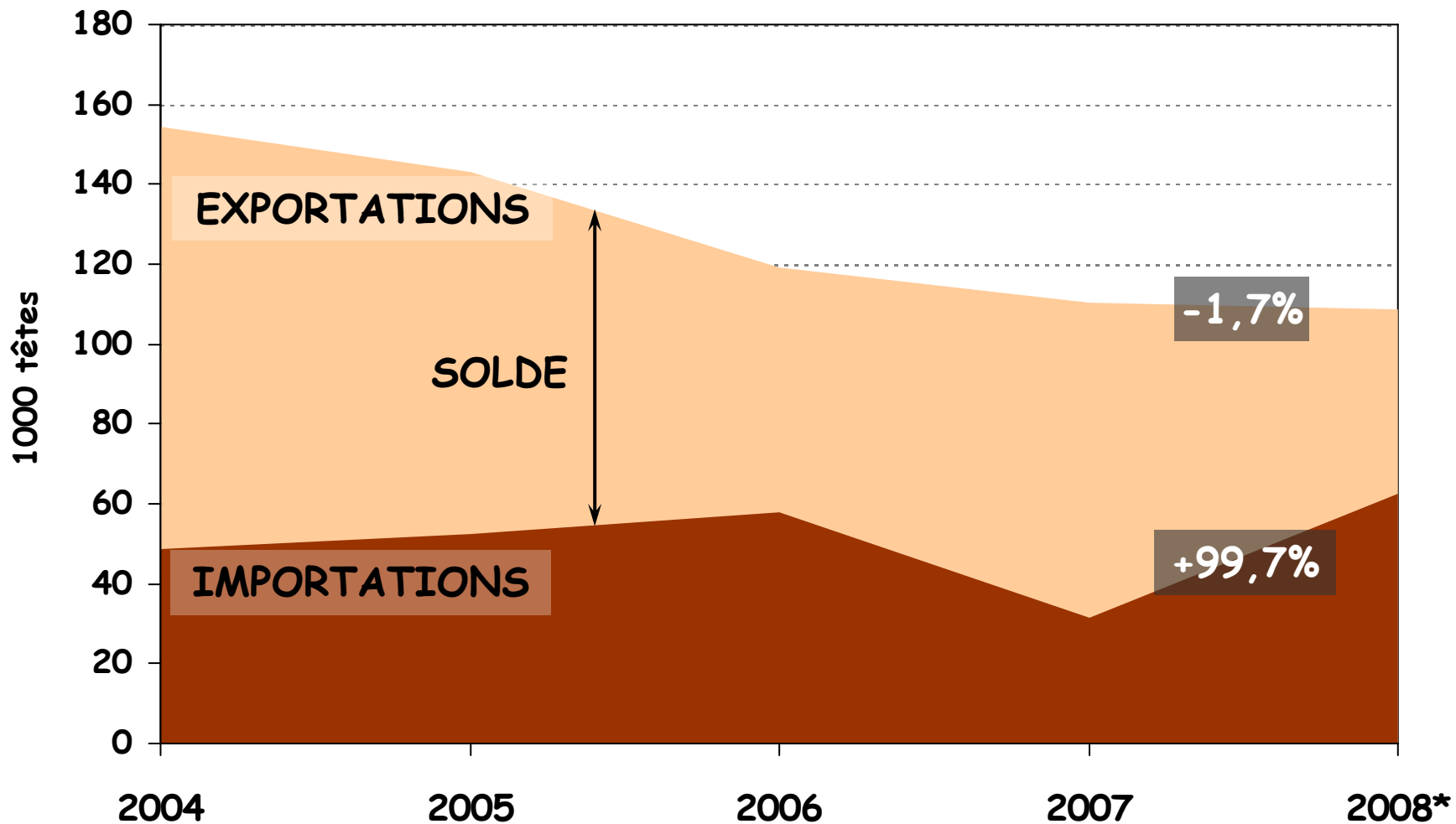
—●— 2007

—◇— 2008

—◇— 2009

Source : Office de l'Élevage

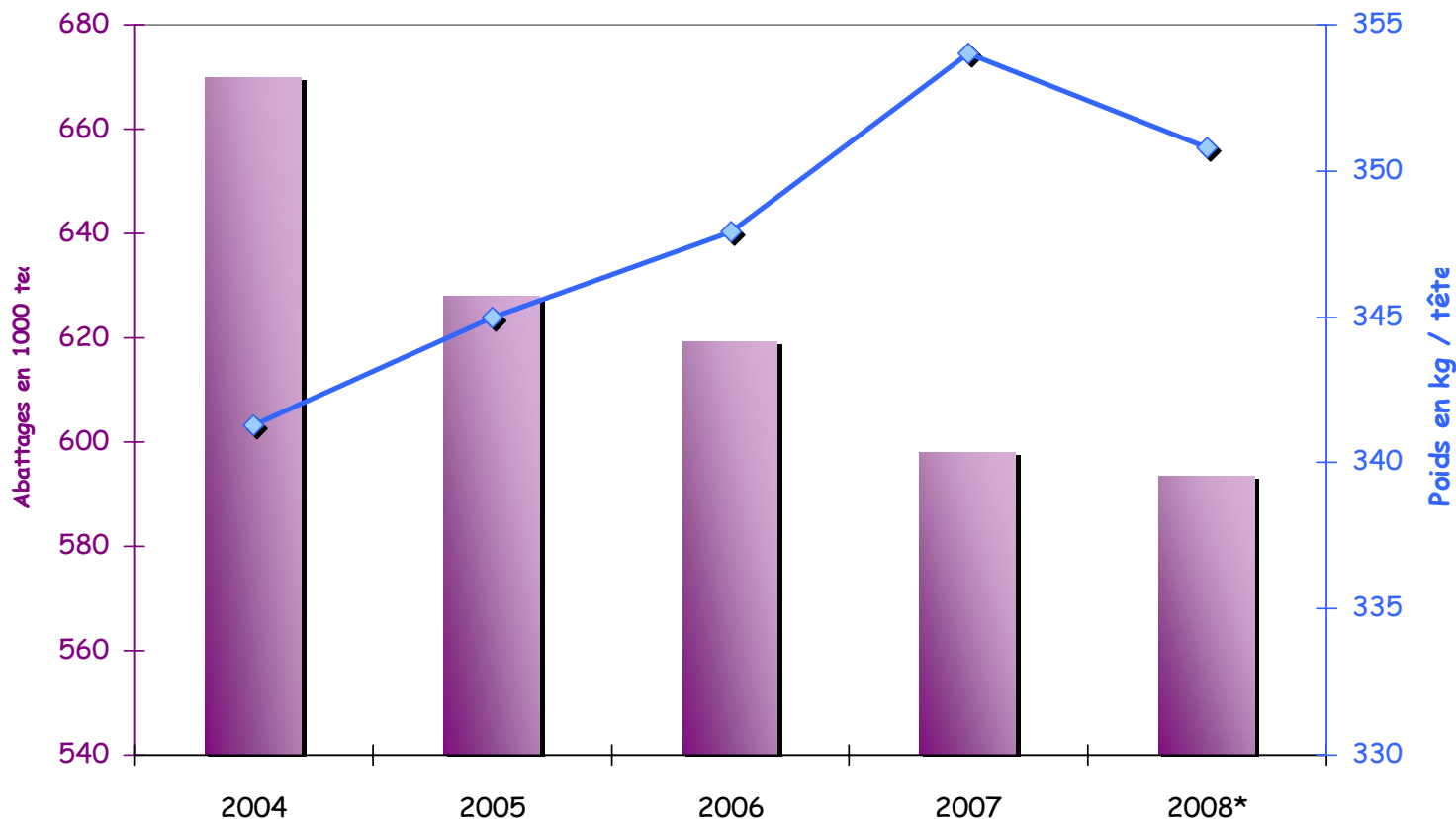
# Commerce de GB destinés à la boucherie



Source : Office de l'Élevage, d'après Douanes

\* Estimations

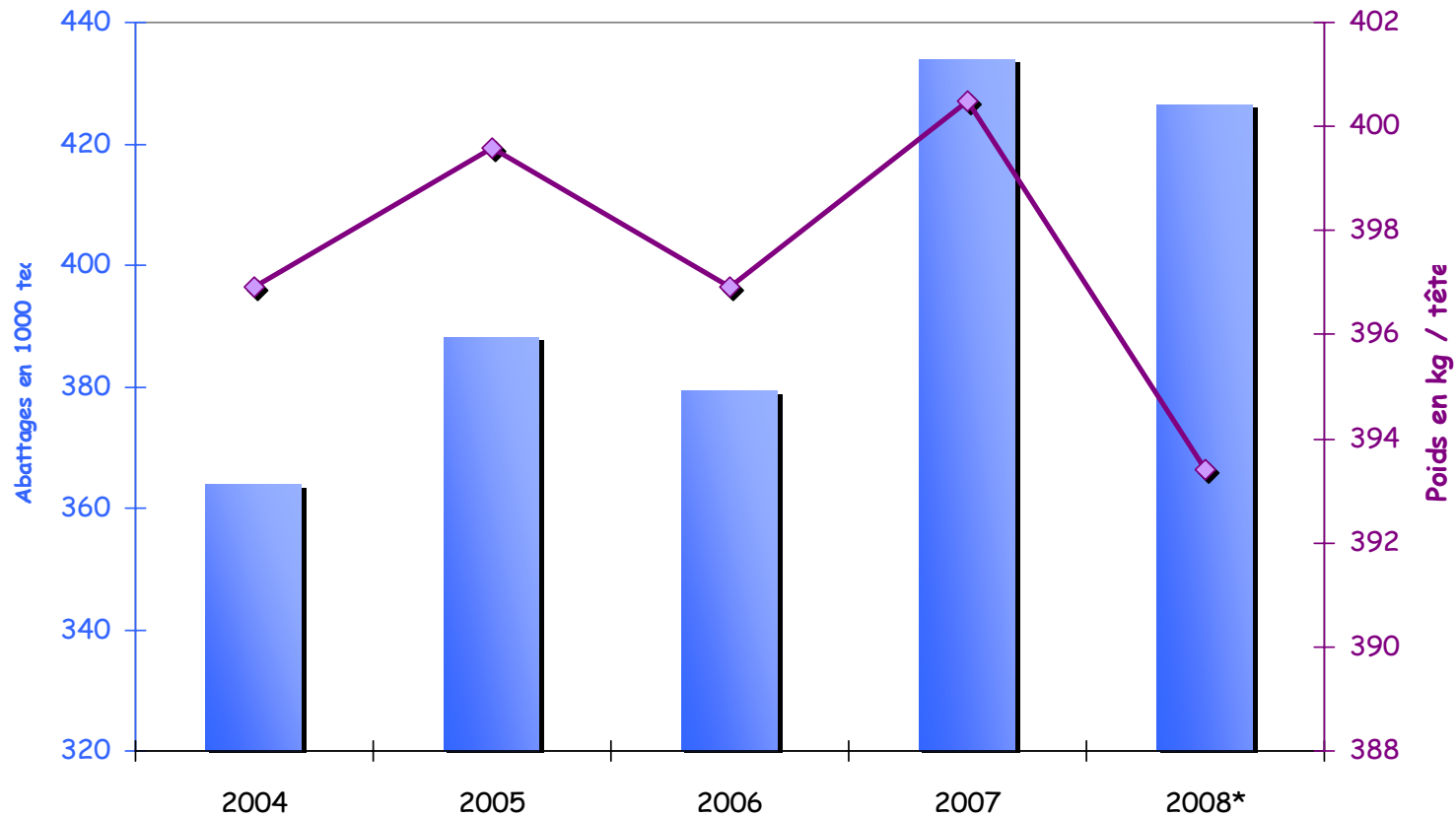
# Abattages de vaches : effectifs et poids



Stabilité des abattages en têtes et allègement des carcasses (-3,2 kg/tête)

⇒ - 0,8 % sur les abattages en tec

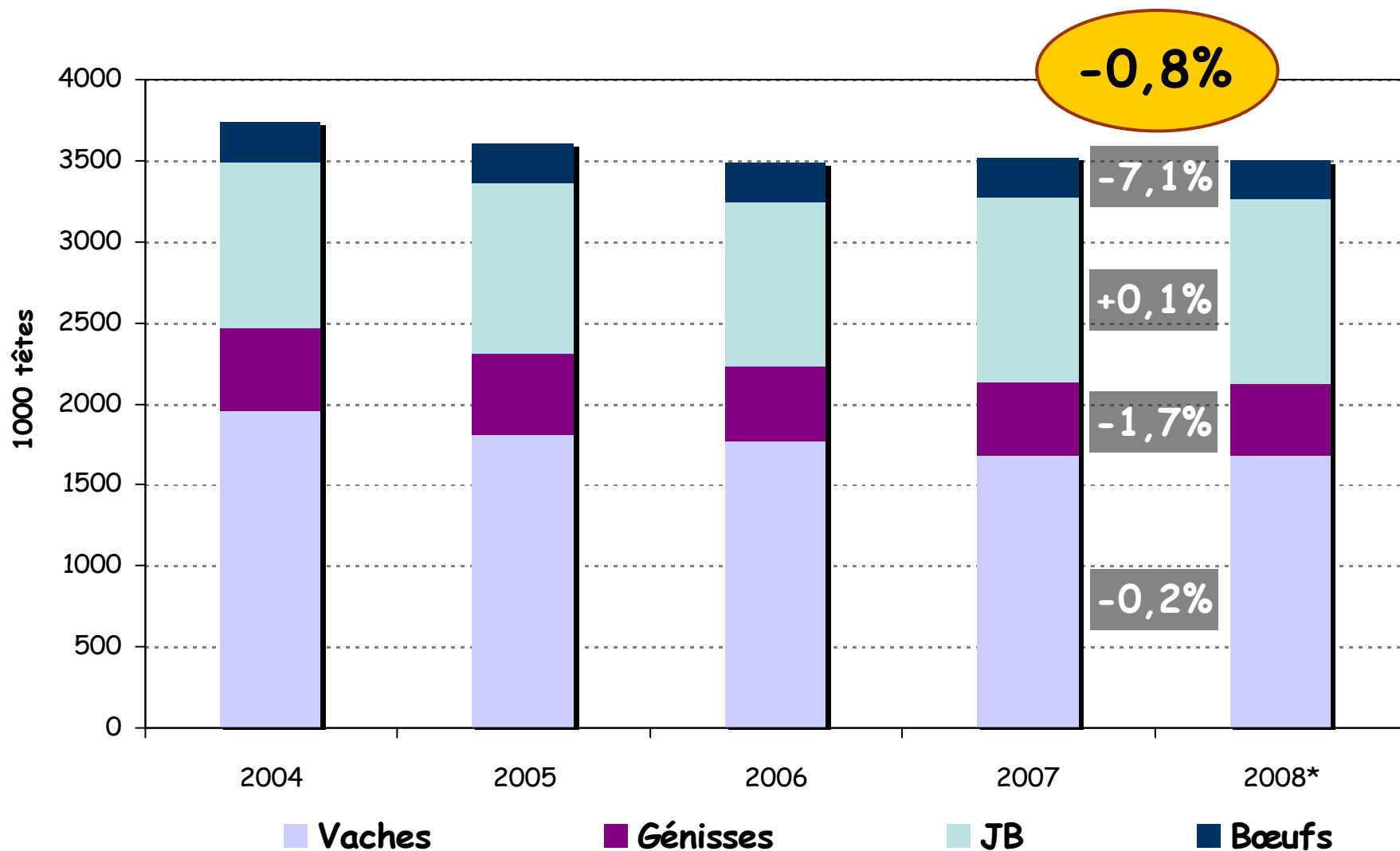
# Abattages de jeunes bovins : effectifs et poids



Stabilité du nombre de JB abattus, - 1,7 % en volume

Chute des poids à l'abattage (-7,1 kg/tête) mais !!! données du SSP

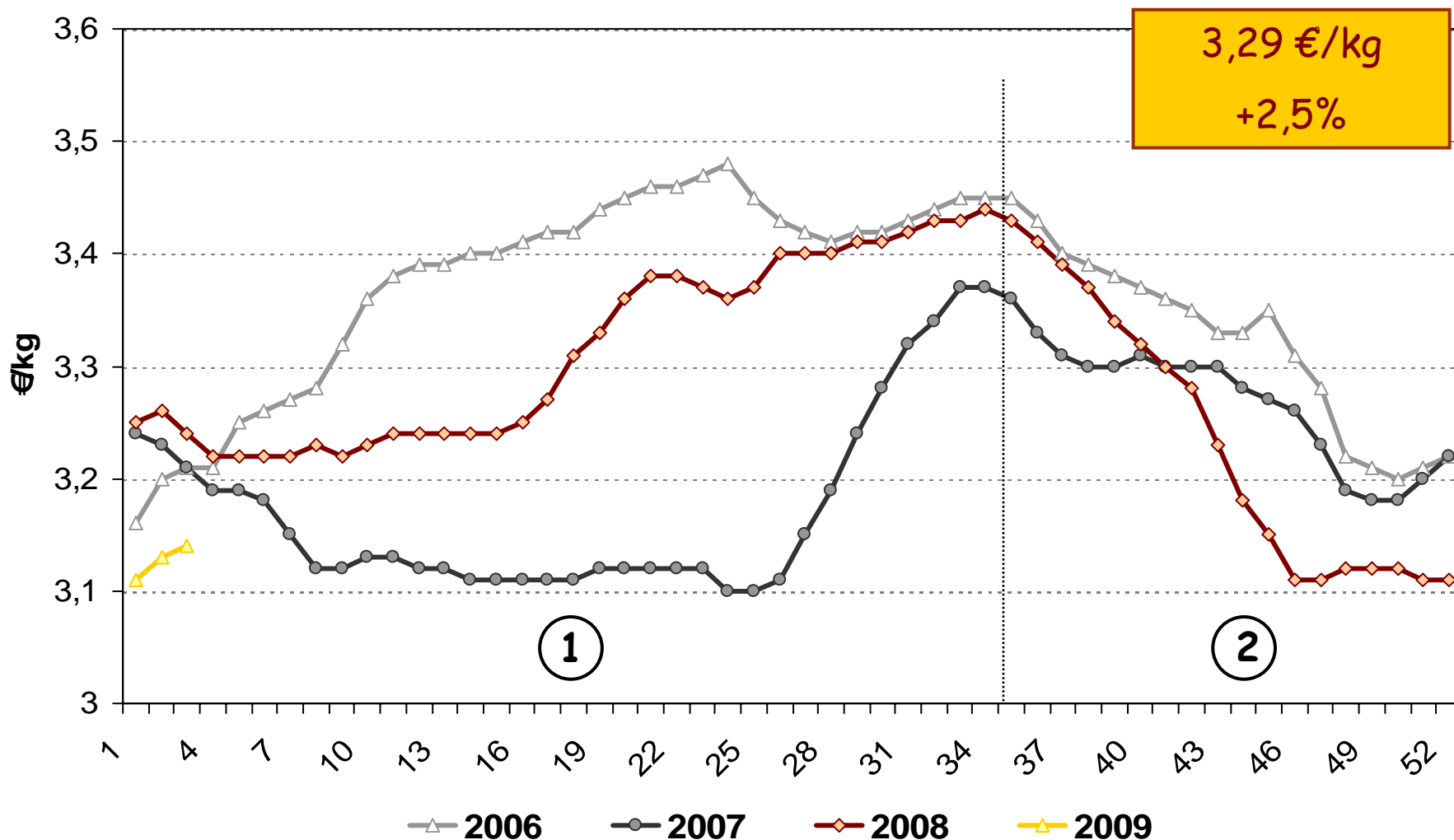
# Production de gros bovins finis



Source : Office de l'Élevage, d'après SSP et Douanes

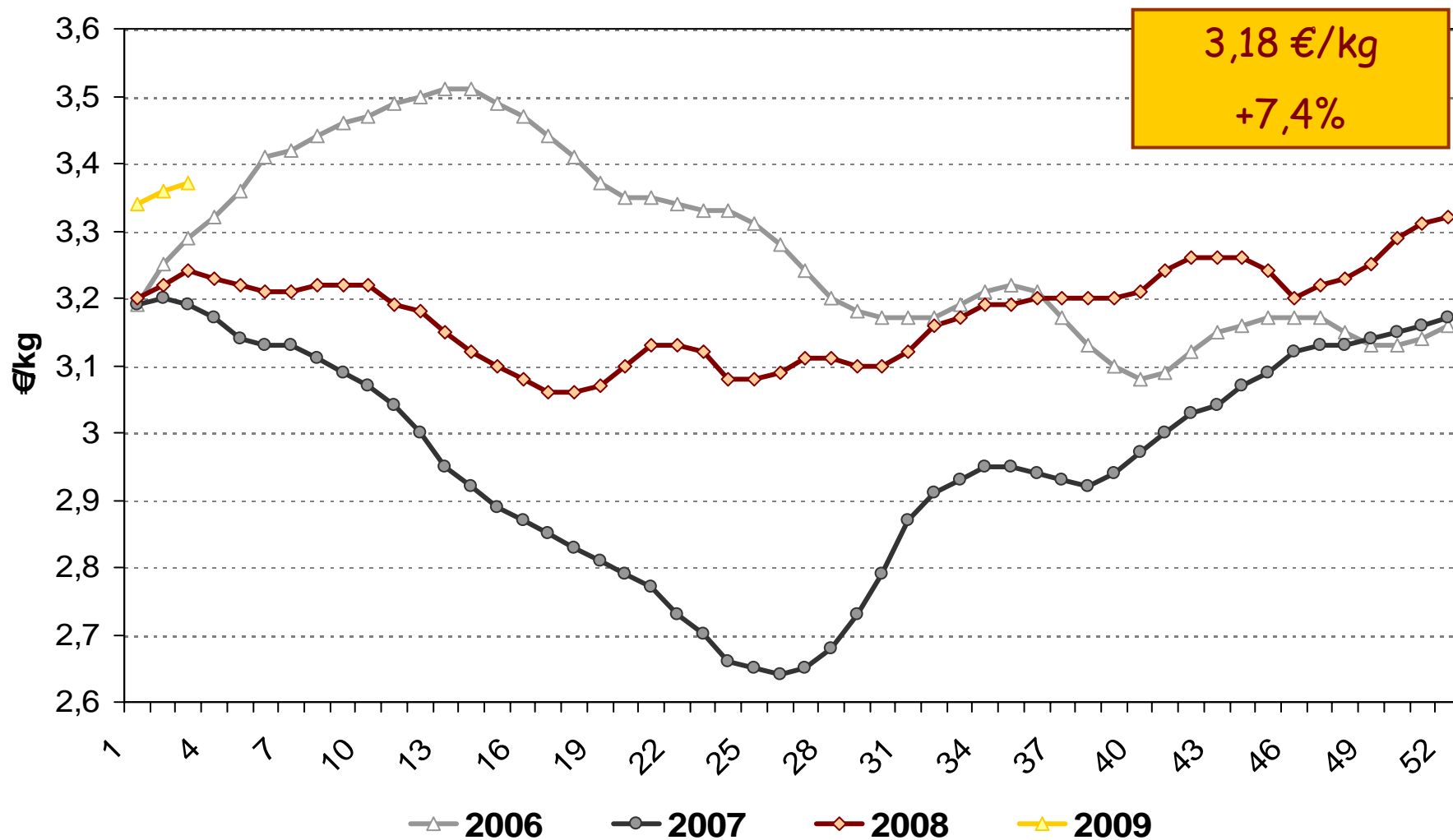
\* Estimations

# Cours des vaches R3



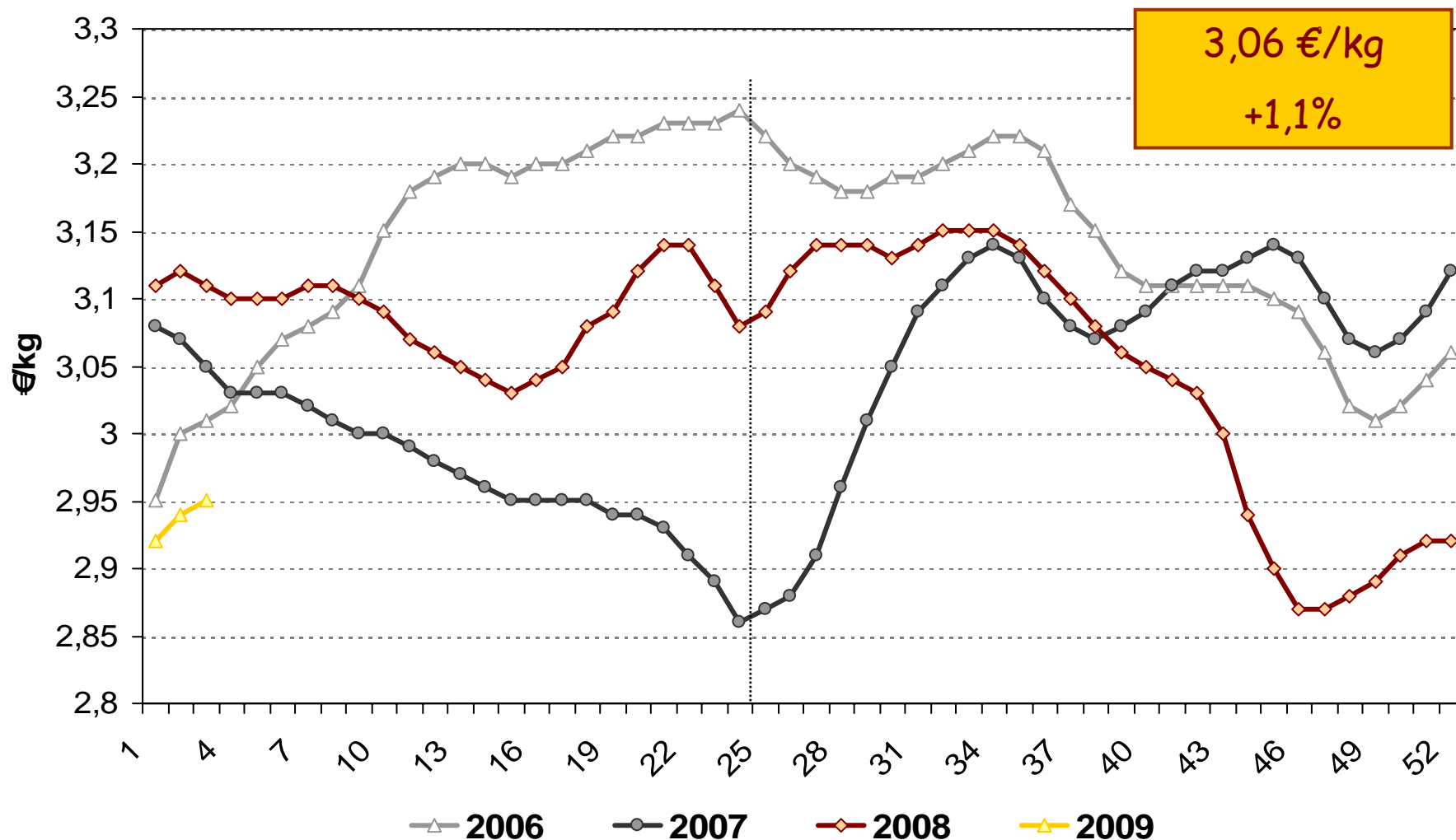
Source : Office de l'Elevage

# Cours des JB R3



Source : Office de l'Elevage

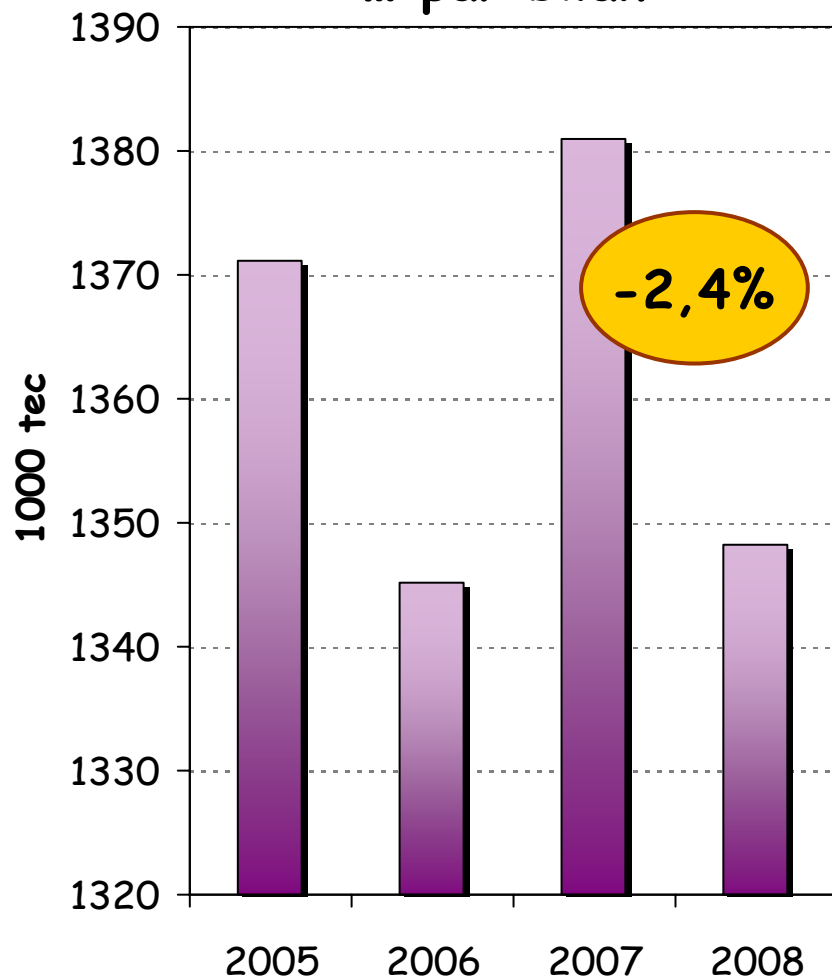
# Cours des gros bovins entrée abattoir



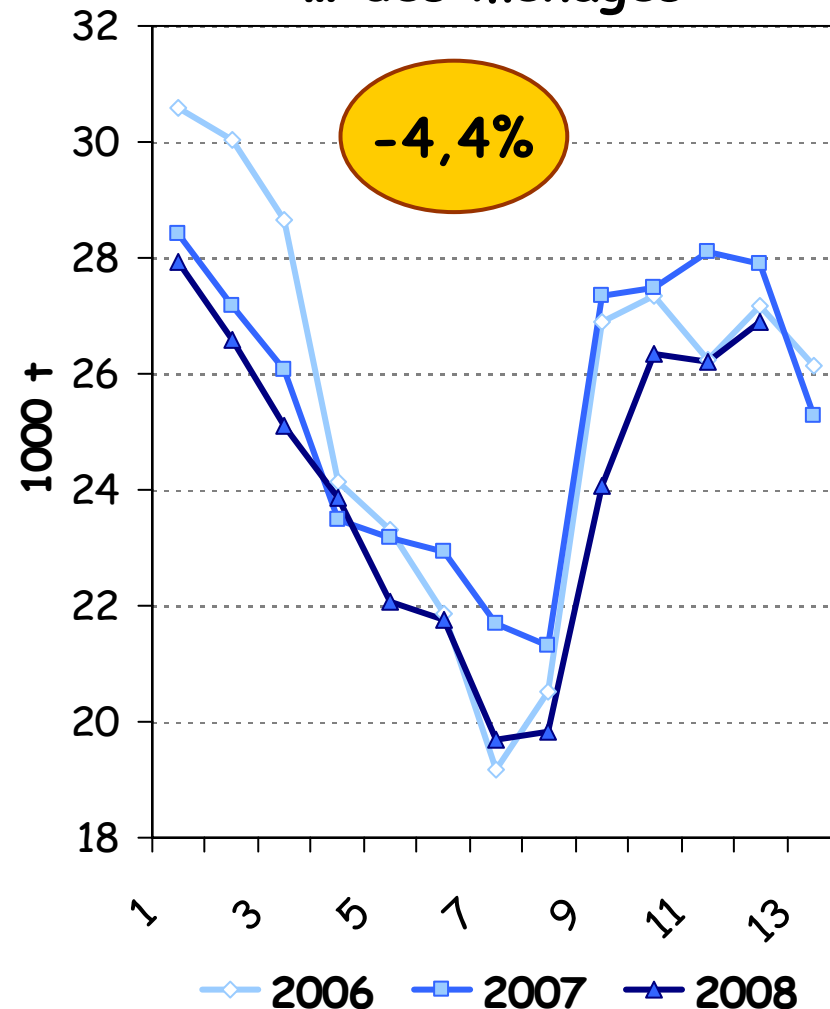
Source : Office de l'Elevage

# Consommation de viande bovine...

## ... par bilan



## ... des ménages



Source : Office de l'Elevage, d'après SSP et Douanes

Source : Office de l'Elevage, d'après TNS

# Prévisions pour l'année 2009

	2007	2008*	2009**	%08*/09**
Production	1 317,6	1 291,7	1 316,1	1,9
<i>JB</i>	461,4	454,1	460,9	1,5
<i>Bœufs</i>	99,6	90,8	93,5	3,0
<i>Femelles</i>	756,6	746,7	761,7	2,0
Abattages	1 285,4	1 262,0	1 287,2	2,0
Export viande	265,8	269,4	266,7	-1,0
Import viande	361,5	355,7	341,5	-4,0
Consommation	1 381,0	1 348,2	1 361,9	1,0

Source : Office de l'Élevage, d'après SSP et Douanes

\* Estimations    \*\*Prévisions

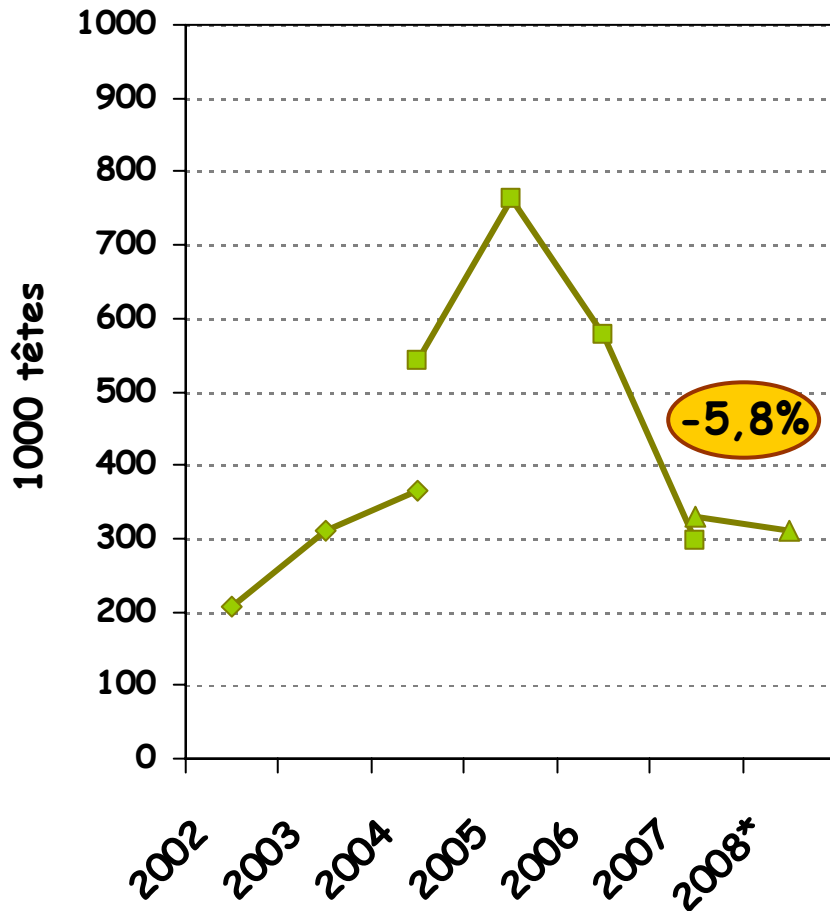


OFFICE DE L'ÉLEVAGE

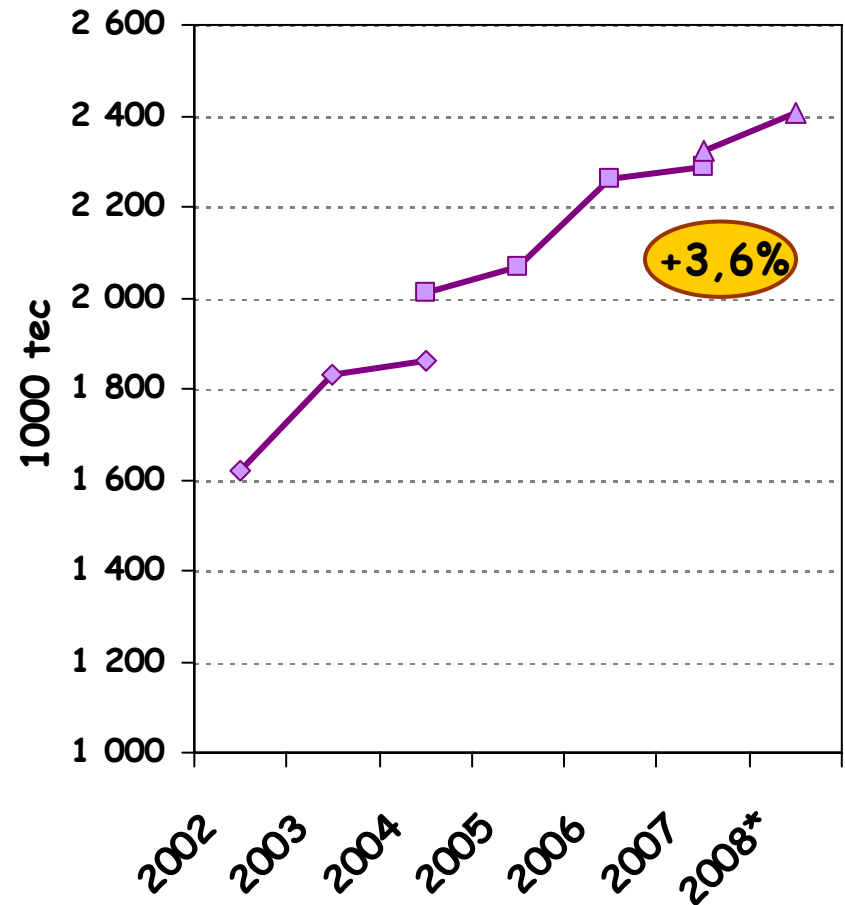
# MARCHE COMMUNAUTAIRE

# Commerce intra-communautaire

## de gros bovins finis (+300kg)



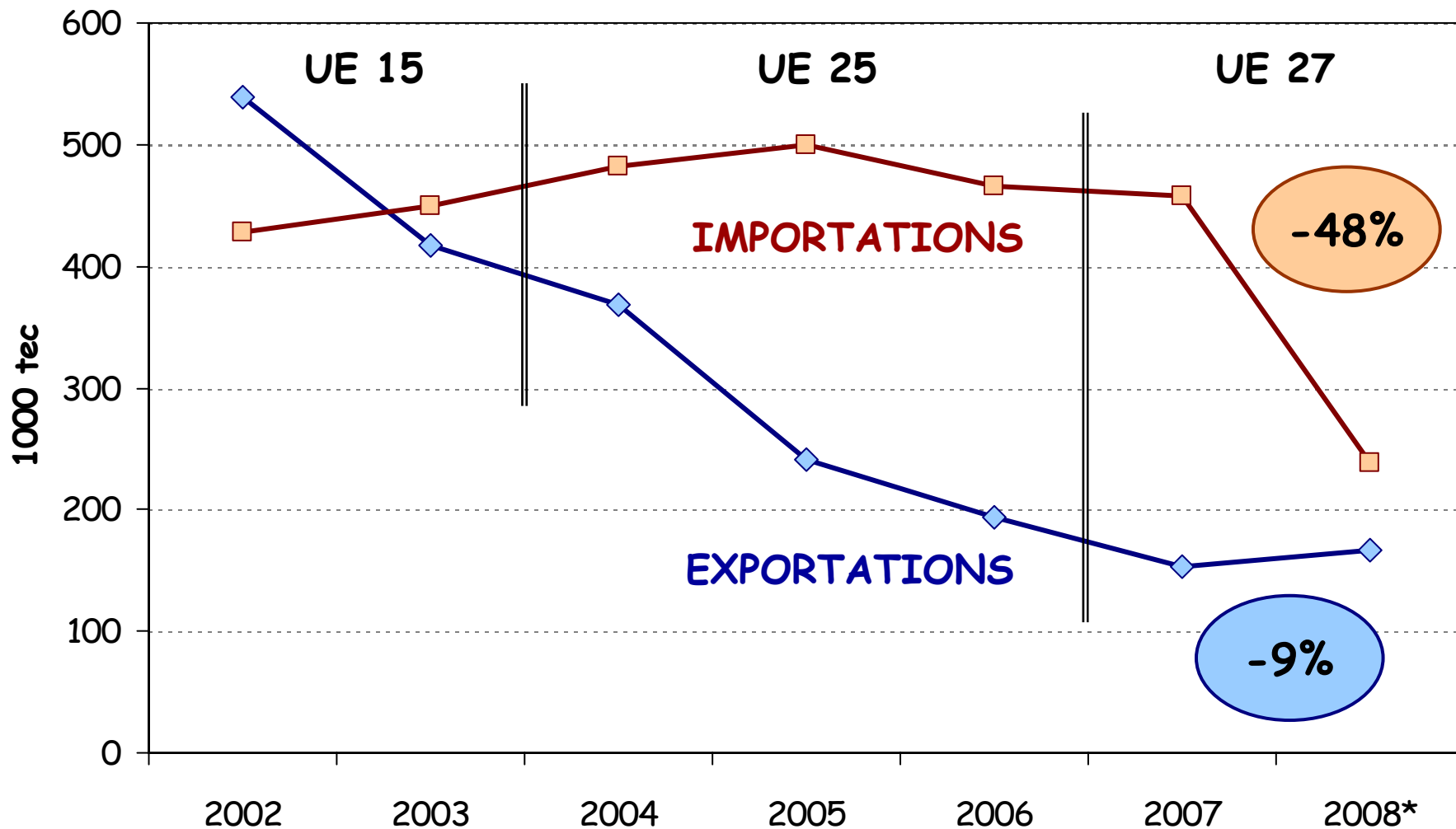
## de viande fraîche et congelée



Source : Office de l'Élevage, d'après Douanes

\* Estimations

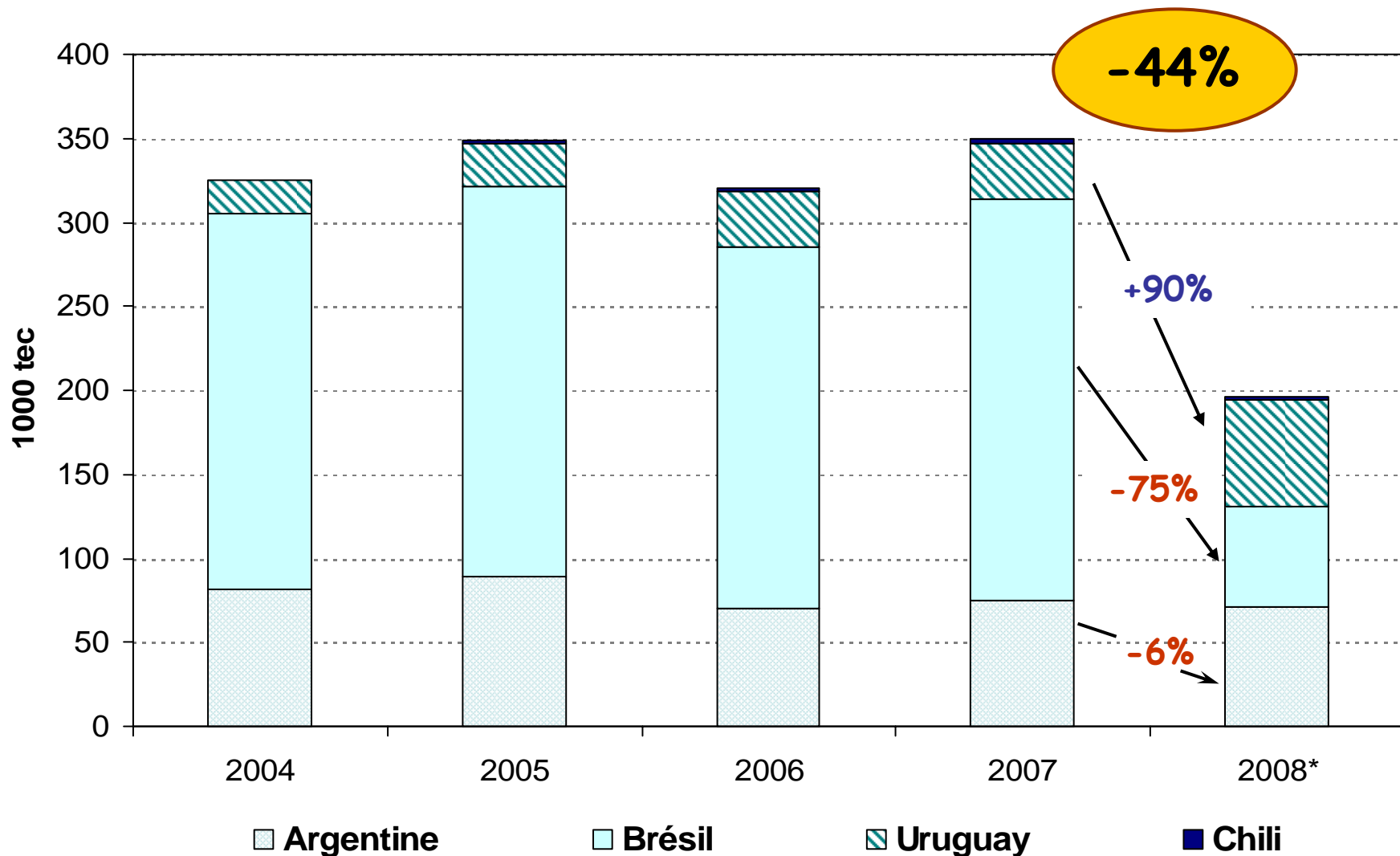
# Commerce extérieur (vif + viande) de l'UE



Source : Office de l'Elevage, d'après Douanes

\* Estimations

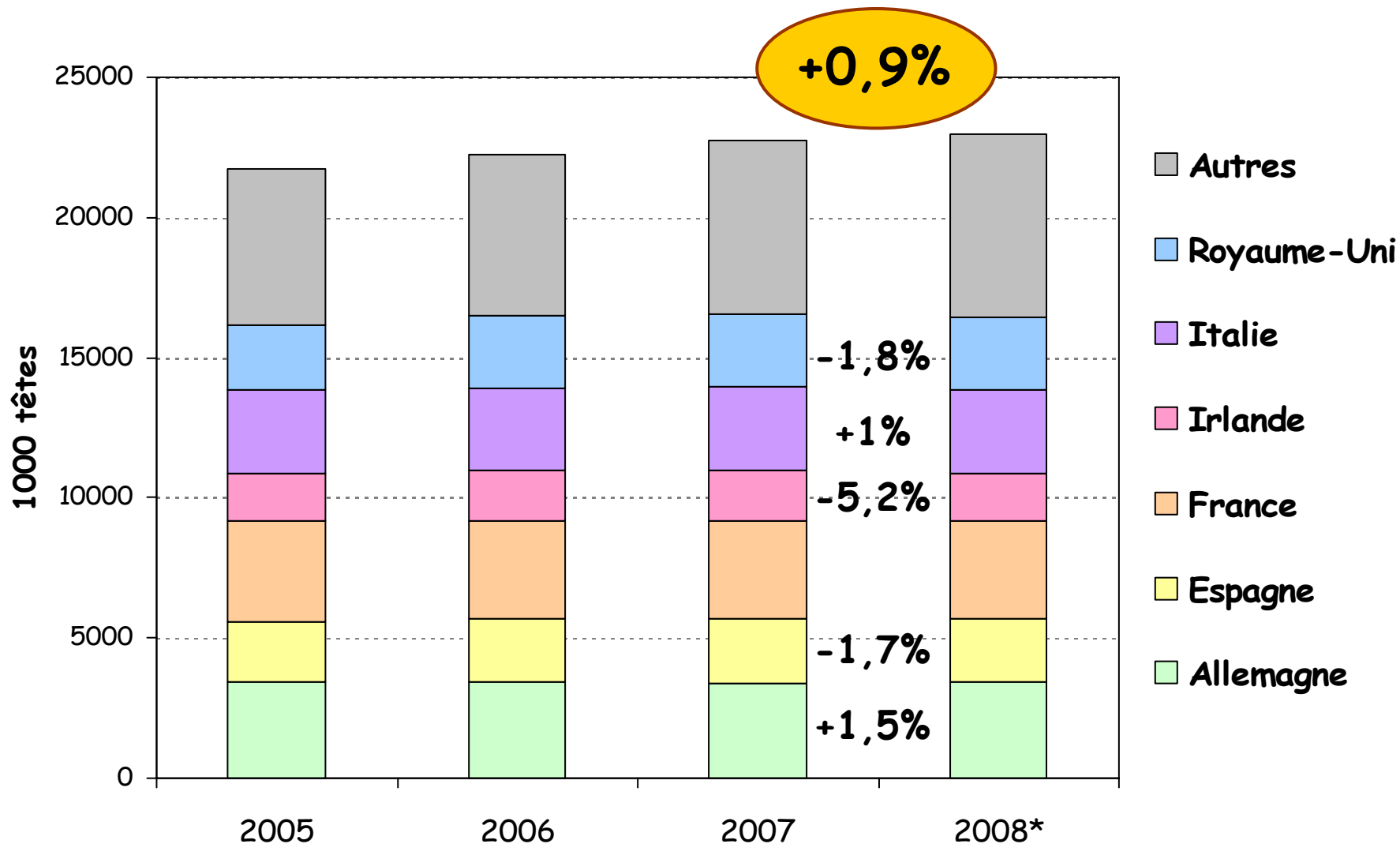
# Importations de viande d'Amérique du Sud



Source : Office de l'Elevage, d'après Douanes

\* Estimations

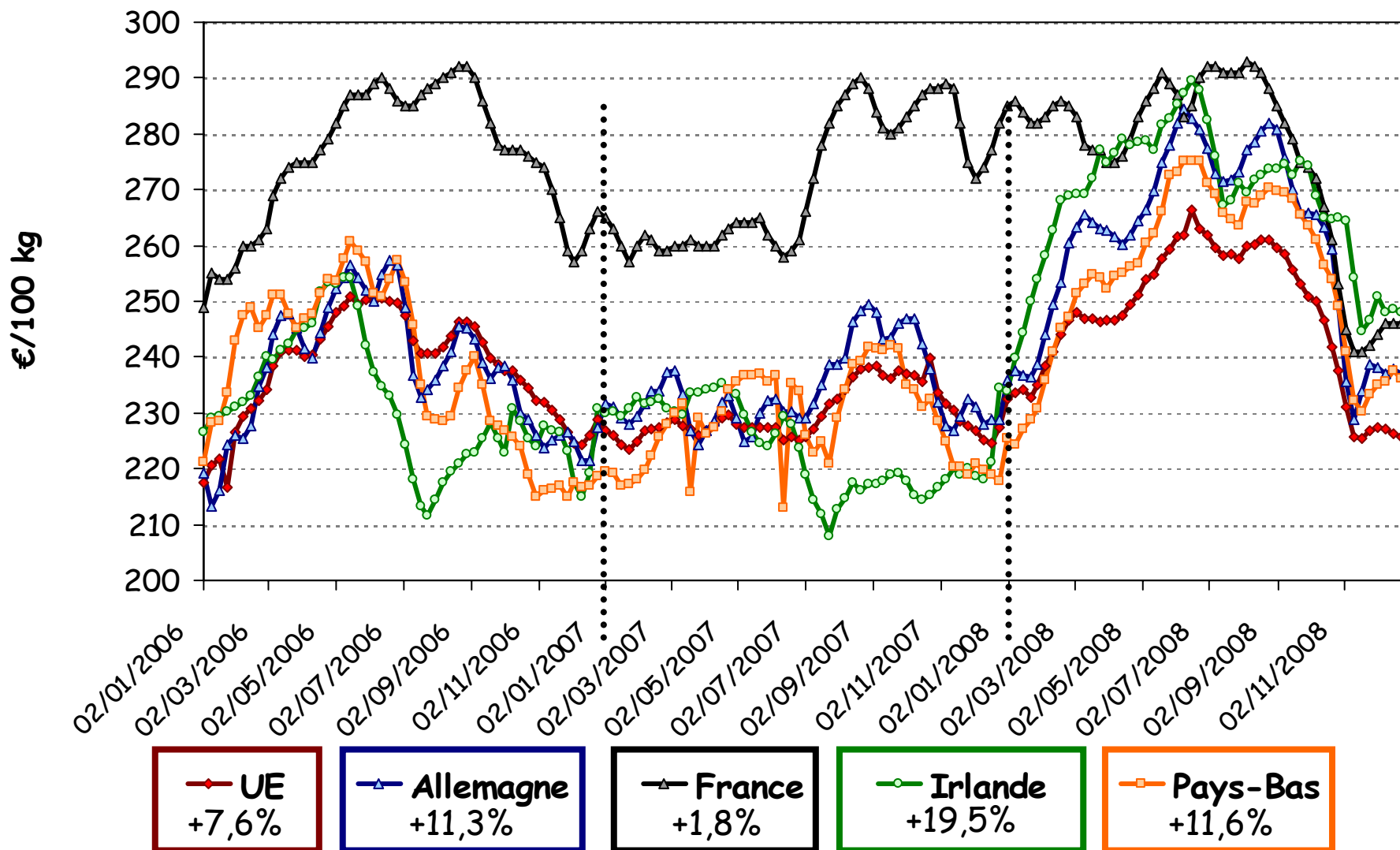
# Production indigène brute dans l'UE 27



Source : Office de l'Élevage, d'après Commission européenne, Douanes

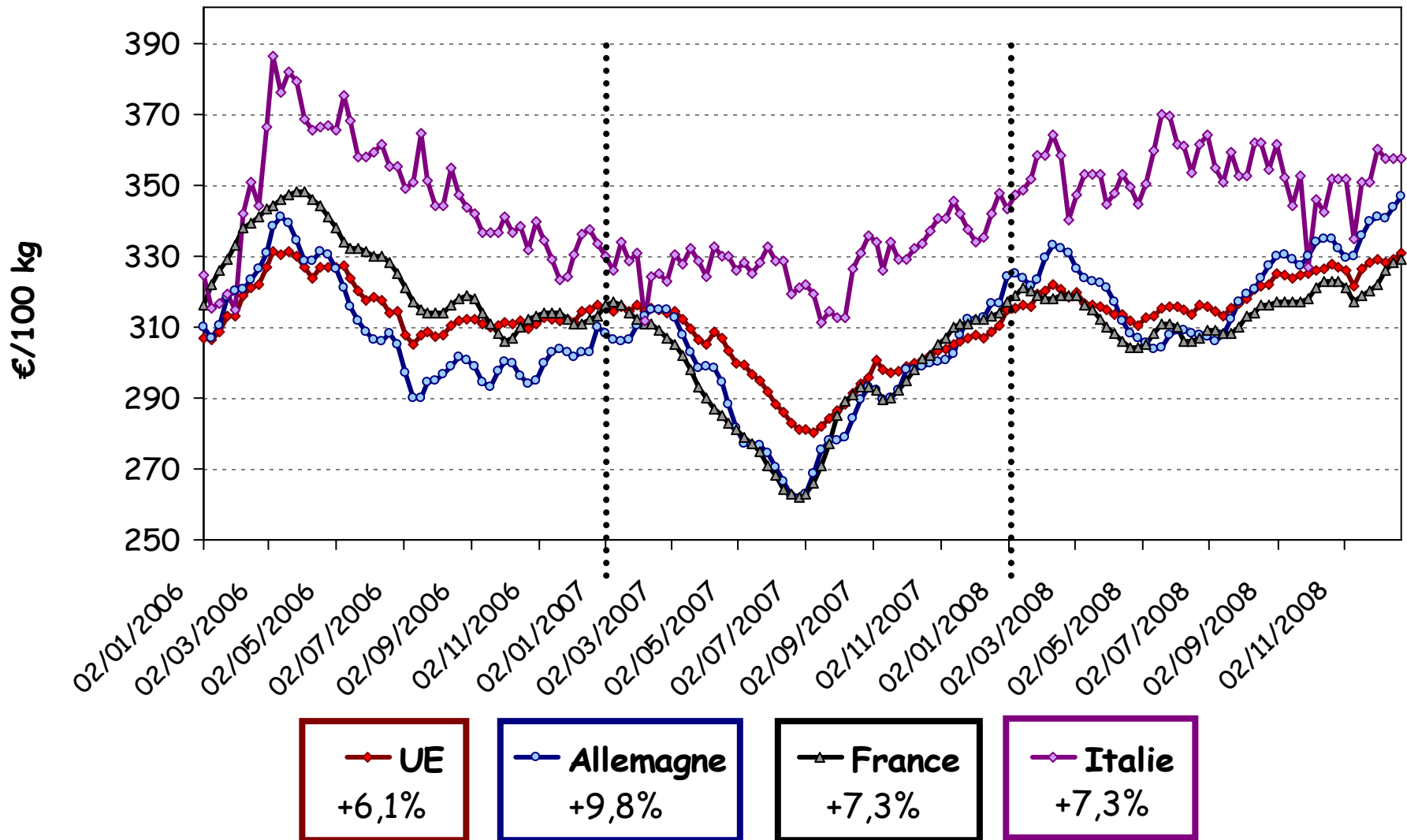
\* Estimations

# En 2008, hausse des cours des vaches O3...



Source : Office de l'Élevage, d'après Commission européenne

# ... et des cours du JB R3



Source : Office de l'Elevage, d'après Commission européenne

# Prévisions pour l'année 2009

	2007	2008*	2009**	%08*/09**
Production	7 363,7	7 311,8	7 332,5	0,3
Export vif	16,2	16,8	15,6	-7,0
Import vif	0	0	0	/
Abattages	7 347,6	7 295,0	7 316,9	0,3
Export viande	146,1	159,2	165,6	4,0
Import viande	458,2	237,9	257,0	8,0
Consommation	7 659,6	7 373,7	7 408,2	0,5

Source : Office de l'Élevage, d'après Commission européenne et Douanes

\* Estimations \*\*Prévisions