



OFFICE DE L'ÉLEVAGE

COMITE LAIT DE VACHE

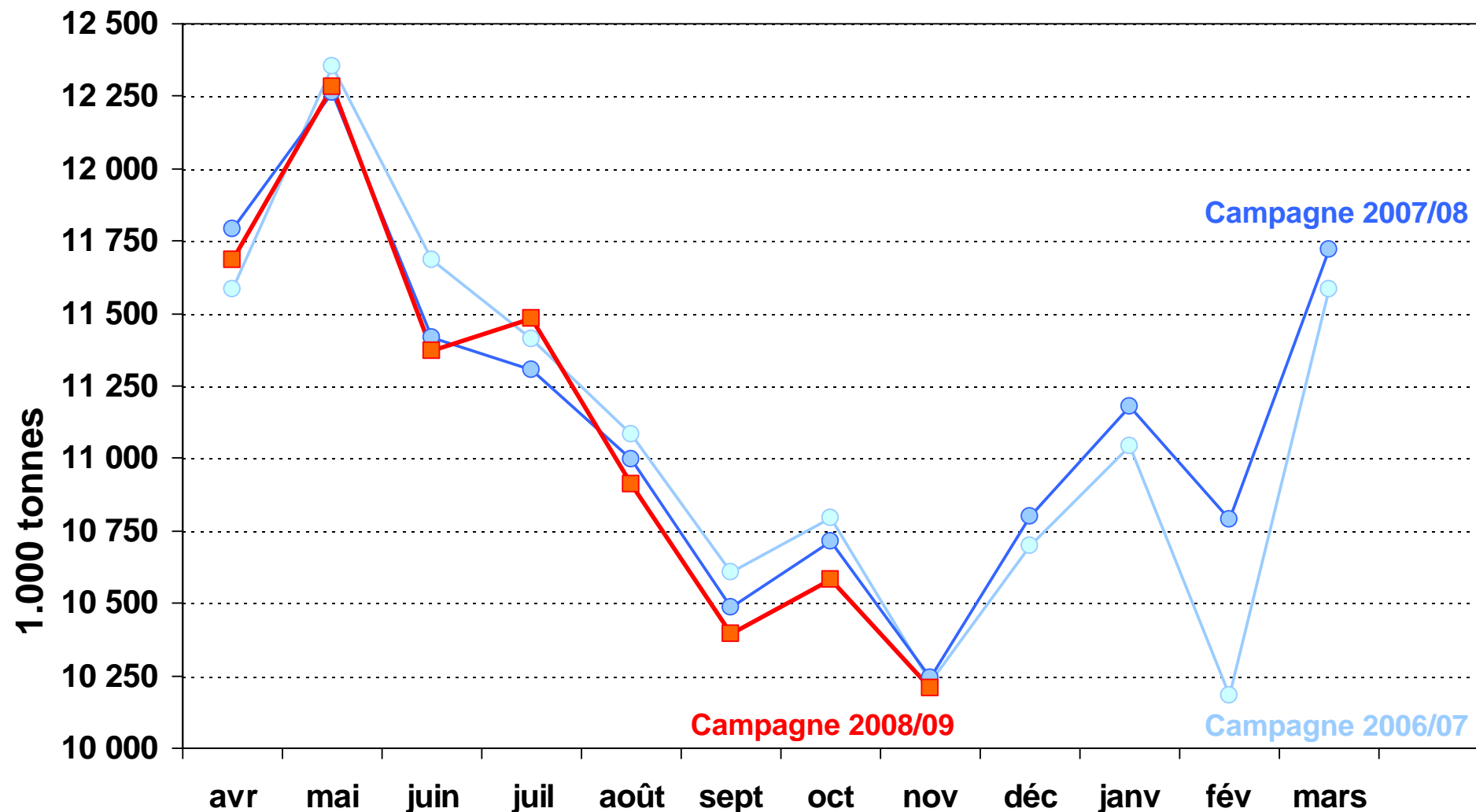
Montreuil, le 21 janvier 2009



OFFICE DE L'ÉLEVAGE

MARCHES EUROPEEN ET MONDIAL

Collecte brute dans l'UE à 27



En cumulé sur les 9 premiers mois de la campagne 2008/09, baisse de la collecte de 0,3%

Allemagne : - 2,8%

Royaume-Uni : - 2,6%

Irlande : - 3,7%

France : + 1,2% (fin déc.)

Pays-Bas : + 1,6%

Pologne : + 4,4%

Source : Office de l'Élevage d'après Eurostat et statistiques nationales

Evolution de la collecte en 2008/09

	BILAN 2007/08	CAMPAGNE 2008/09 <i>Quota + 2% à 2,5%</i>		CAMPAGNE 2009/10 <i>Redistribution + 1%</i>
		Collecte cumul avr.-nov.	Prévisions fin de campagne	
Allemagne	366.000	- 2,8%	<< sous le quota	
France	- 342.000	+ 2,0%	<< sous le quota	
Roy.-Uni	- 768.000	- 2,6%	<< sous le quota	
Pays-Bas	142.000	+ 1,6 %	Autour du quota	Aucune décision prise mais devraient produire le 1%
Irlande	40.000	- 3,7%	<< sous le quota (~ - 3%)	Linéaire en 2008/09 Aucune décision prise pour 2009/10
Danemark	- 2.000	+1,8 %	< sous le quota	
Pologne	- 333.000	+ 4,4%	< sous le quota	Pas de redistribution linéaire à priori

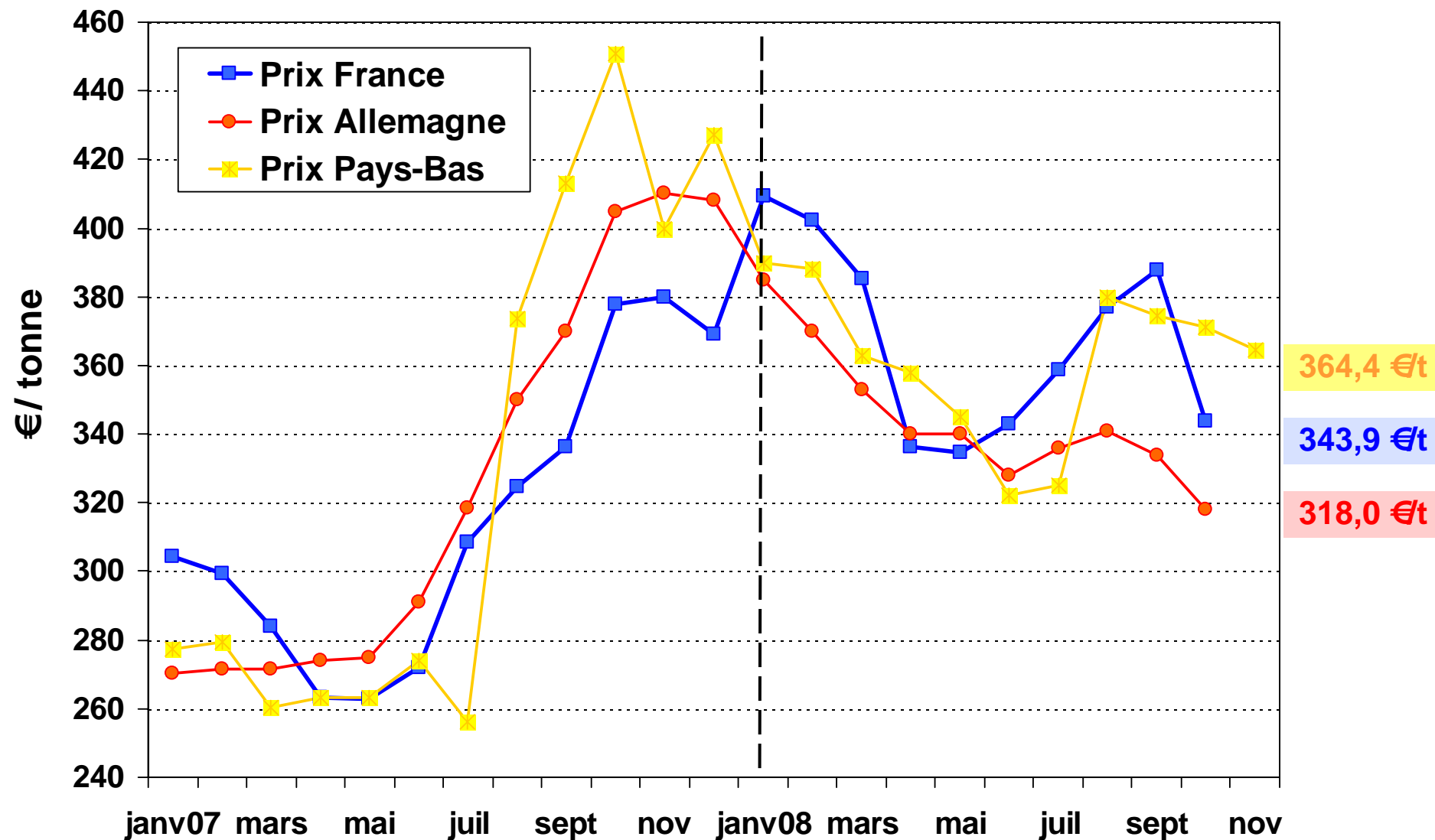
 Forte sous réalisation

 Faible sous-réalisation

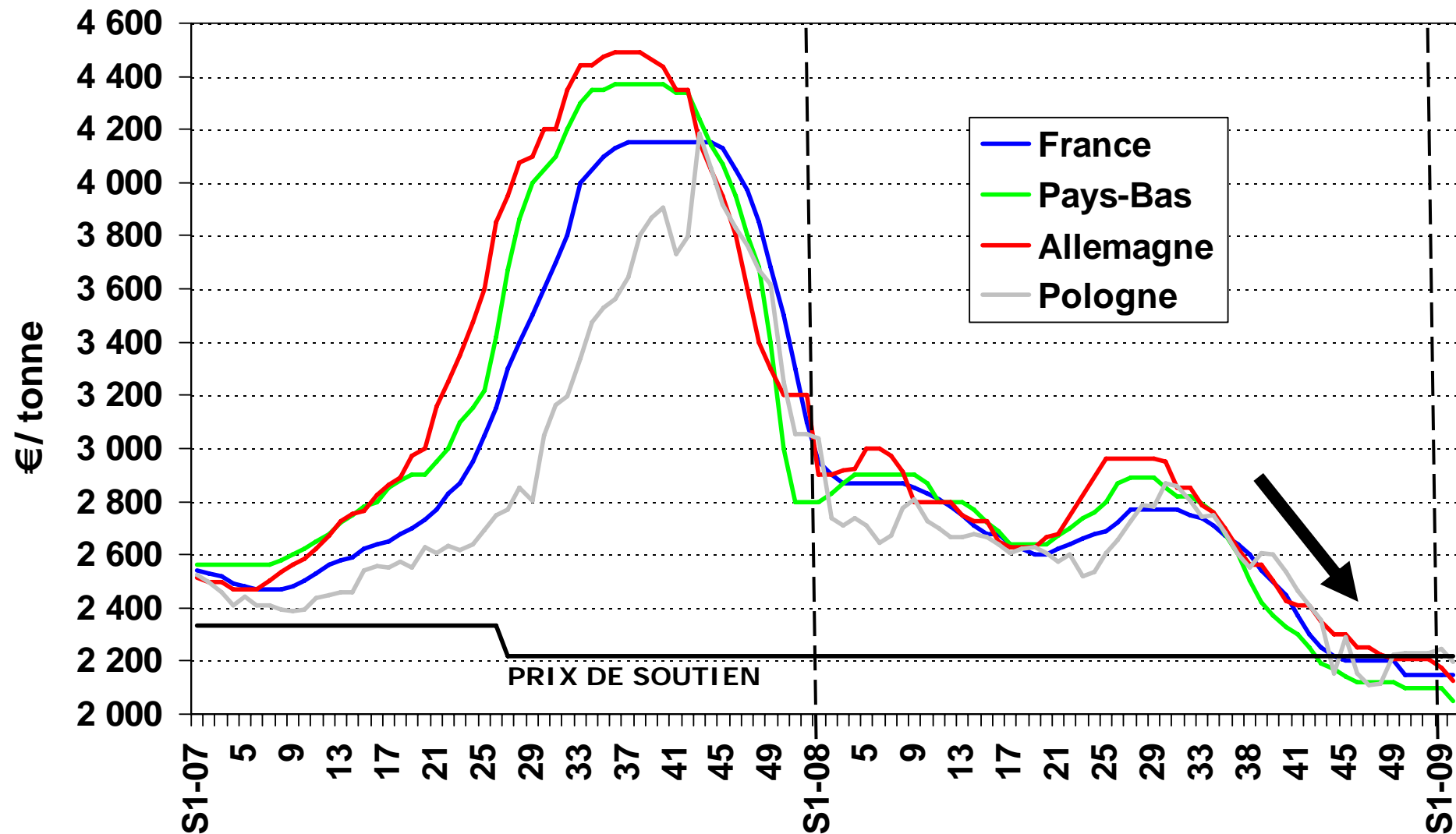
 Dépassement

Prix du lait mensuel dans l'UE

(prix à taux réel de matières grasses)



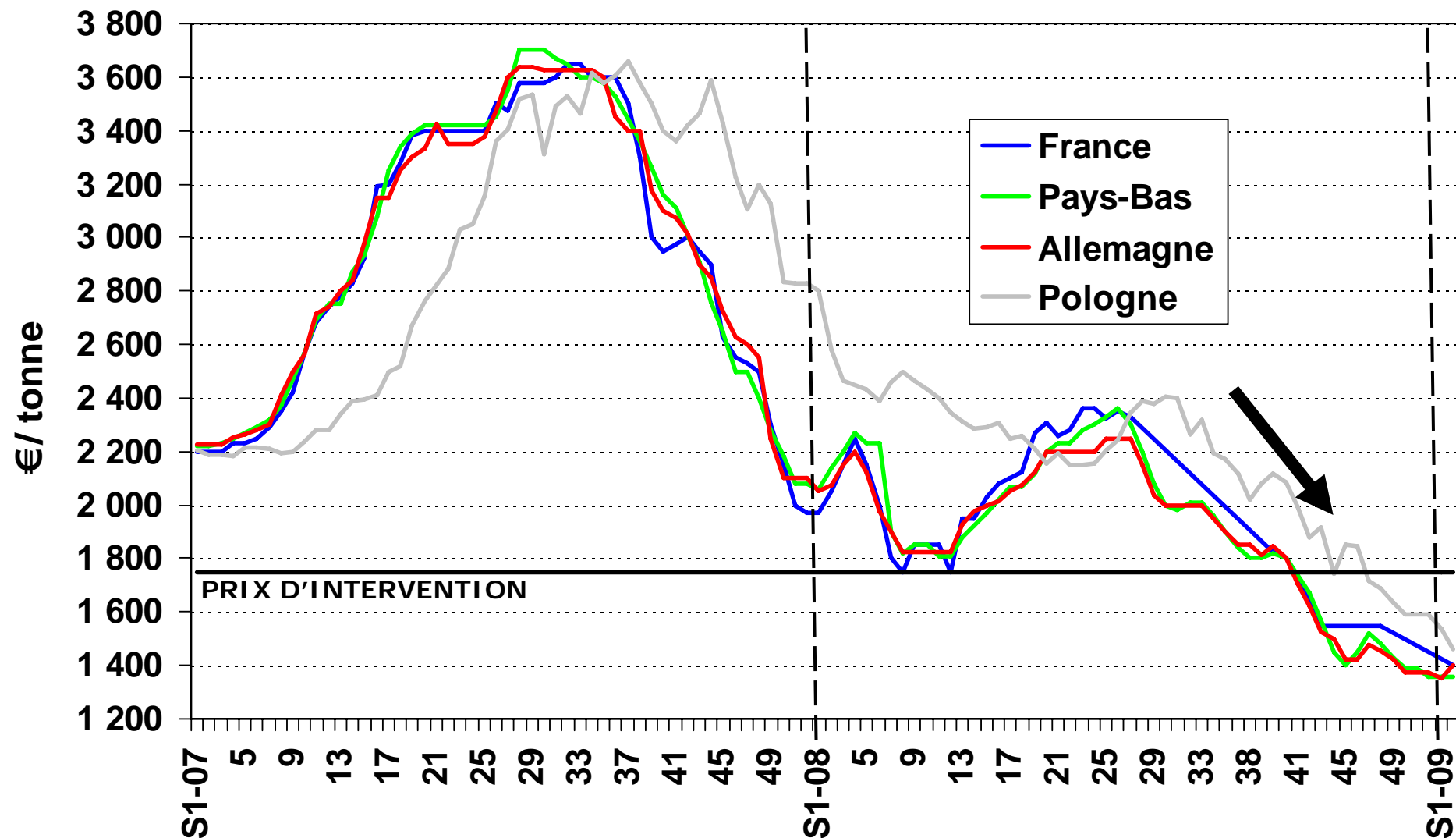
Cotations du beurre dans l'UE



Production européenne de beurre = 1.900.000 tonnes (2007)

Source : ZMP

Cotations de la poudre de lait écrémé dans l'UE



* : incomplet car les chiffres de production sont indisponibles dans certains Etats membres

Source : ZMP

Production européenne de poudre de lait écrémé = 900.000 tonnes* (2007)

Mesures communautaires de stockage

- **Stockage privé de beurre**

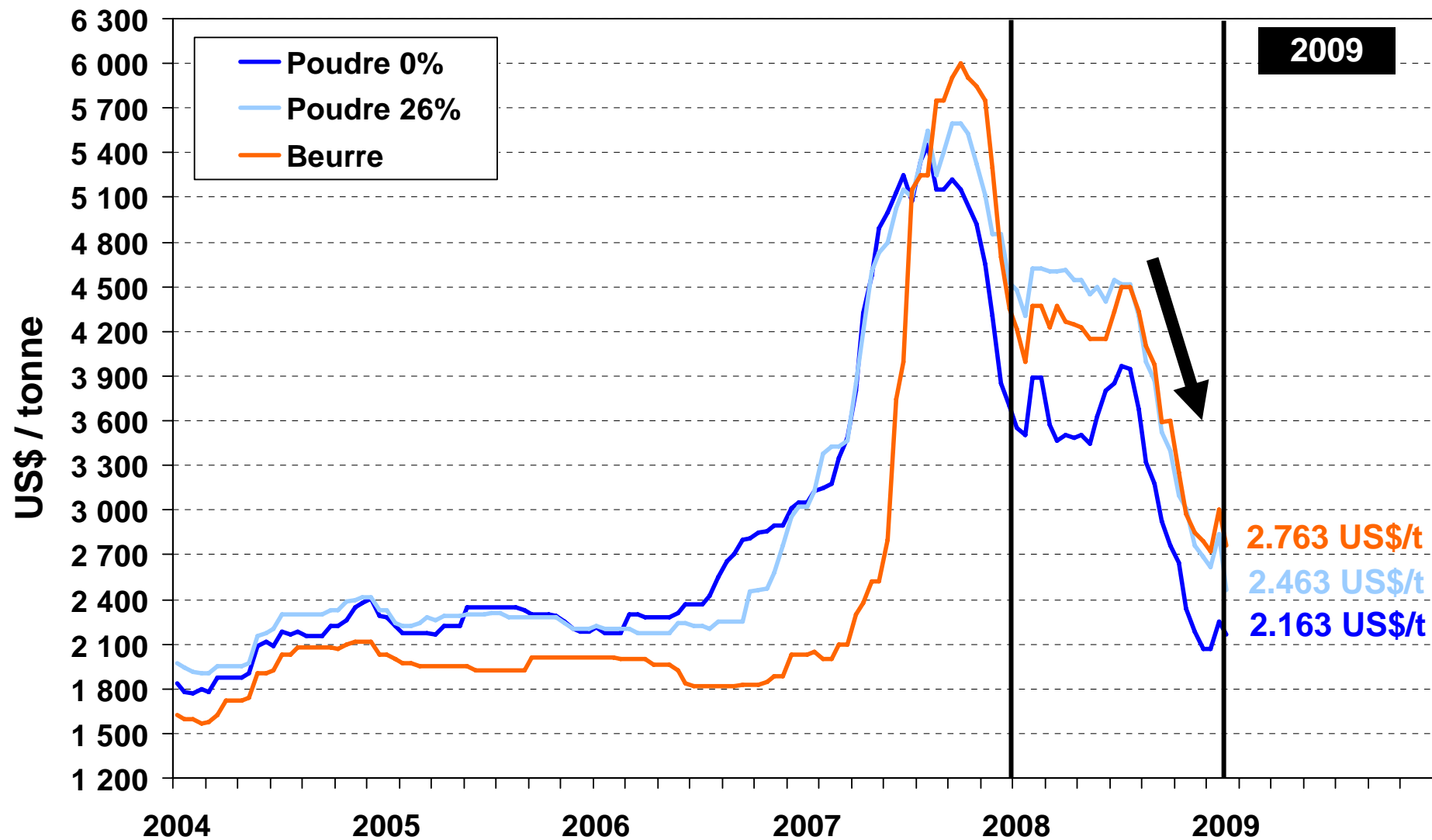
- Ouverture anticipée le 1^{er} janvier 2009
- 4 629 tonnes entrées en stock contractuel en France au 18 janvier

- **Intervention publique**

- Ouverture le 1^{er} mars 2009
- Prix d'intervention : 2 218 €/tonne pour le beurre et 1 747 €/tonne pour la poudre de lait écrémé
- Achats au prix d'intervention plafonnés à 30 000 tonnes pour le beurre et 109 000 tonnes pour la poudre de lait écrémé
- La Commission s'est engagée à poursuivre les achats à l'intervention par voie d'adjudication au-delà de ces plafonds et sans suspension du mécanisme
- Les appels d'offre auront lieu 2 fois par mois

Cours mondiaux des poudres et du beurre

(prix FOB Europe de l'Ouest)

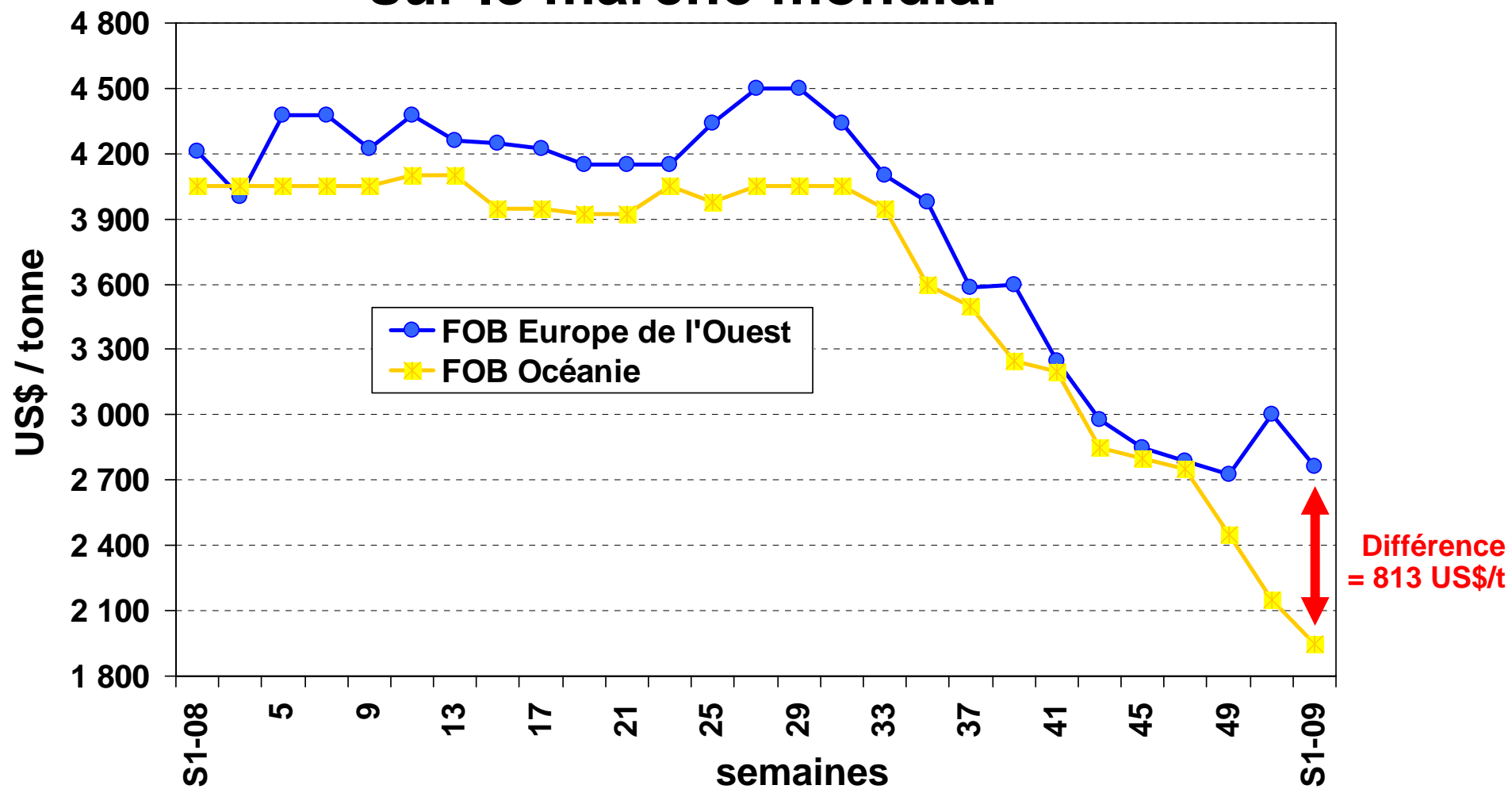


Source : USDA

Comité Lait de Vache

21 janvier 2009

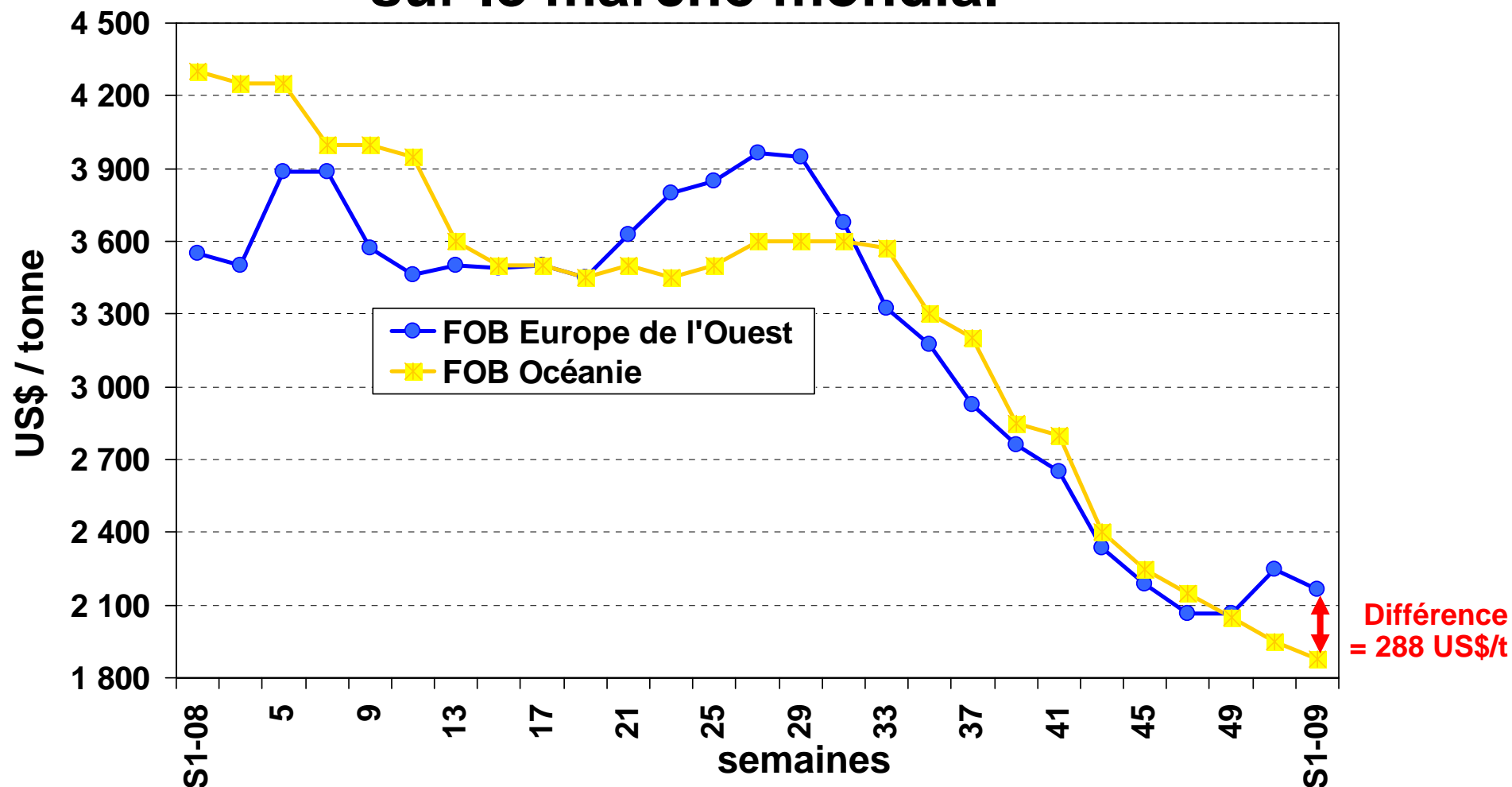
Cours du beurre sur le marché mondial



Avantage prix de l'Océanie sur le marché mondial du beurre :
 Différence en sem.1 avec les prix FOB Europe : 813 US\$/tonne ~ **600 €/t**

Source : Office de l'Élevage d'après USDA

Cours de la poudre de lait écrémé sur le marché mondial



Avantage prix de l'Océanie sur le marché mondial de la poudre de lait écrémé

Différence en sem.1 avec les prix FOB Europe : 288 US\$/tonne ~ **200 €/t**

Poudre grasse : 513 US\$/tonne ~ **400 €/t**

Source : Office de l'Élevage d'après USDA

Mise en place des restitutions

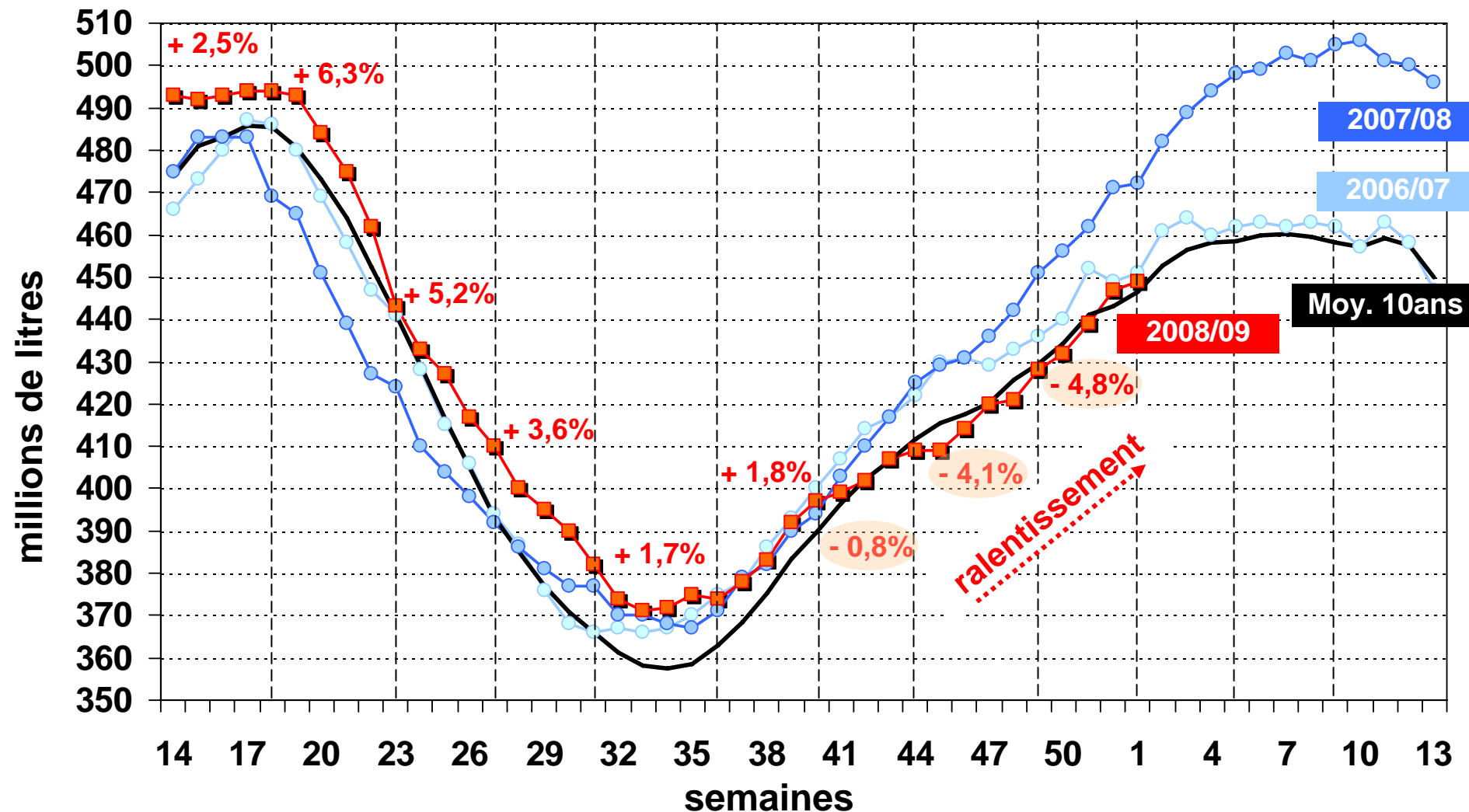
- **Dernière mise à zéro des restitutions en juin 2007**
- **Contexte**
 - Prix sur le marché mondial inférieurs aux prix d'intervention de l'UE et à ceux du marché communautaire
 - => Manque de compétitivité de l'UE sur le marché mondial
 - Situation aggravée par la crise financière et bancaire
- **Réintroduction des restitutions cette semaine**
 - **Restitutions par voie d'adjudication** :
 - Produits éligibles : poudre de lait écrémé, beurre, butteroil
 - Premières offres dénouées en Comité de gestion le 22 janvier
 - Appels d'offre 2 fois par mois
 - **Restitutions au tableau** :
 - Produits éligibles : tous les produits éligibles par le passé, principalement, le lait écrémé en poudre, la poudre grasse, le beurre, le butteroil et le fromage
 - Niveau des restitutions sera fixé en fonction des offres reçues pour les restitutions par voie d'adjudication



OFFICE DE L'ÉLEVAGE

FRANCE

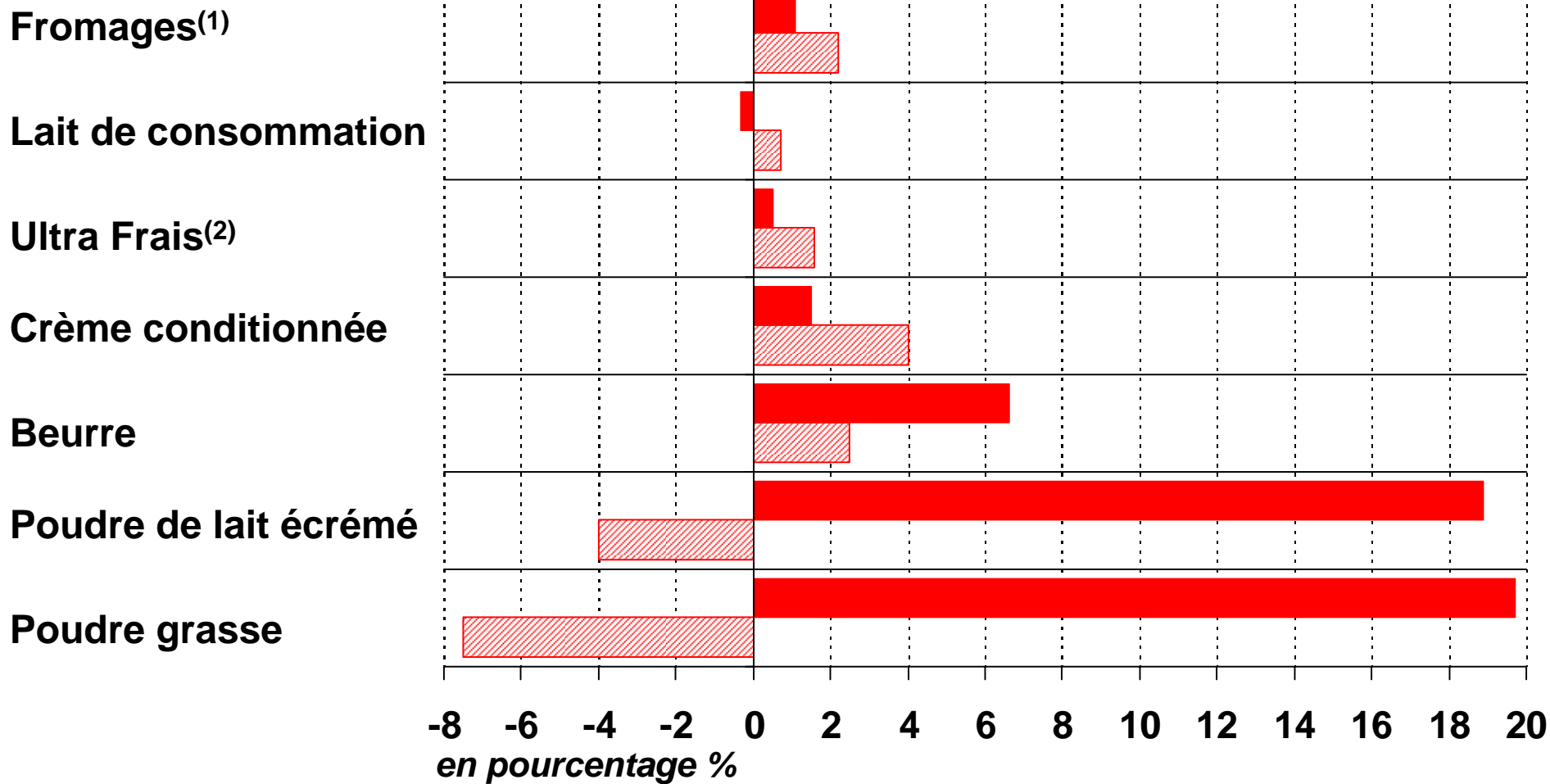
Collecte française par campagne (avril/mars)



En cumul d'avr. à fin sept. 2008, la collecte affichait une hausse de 3,8% (+ 420.000 tonnes).
A fin décembre, la hausse est de 1,3 % (+ 220.000 tonnes)

Evolution des fabrications

▨ année 2007 (% sur 2006) ■ cumul janv-oct 2008 (% sur 2007)

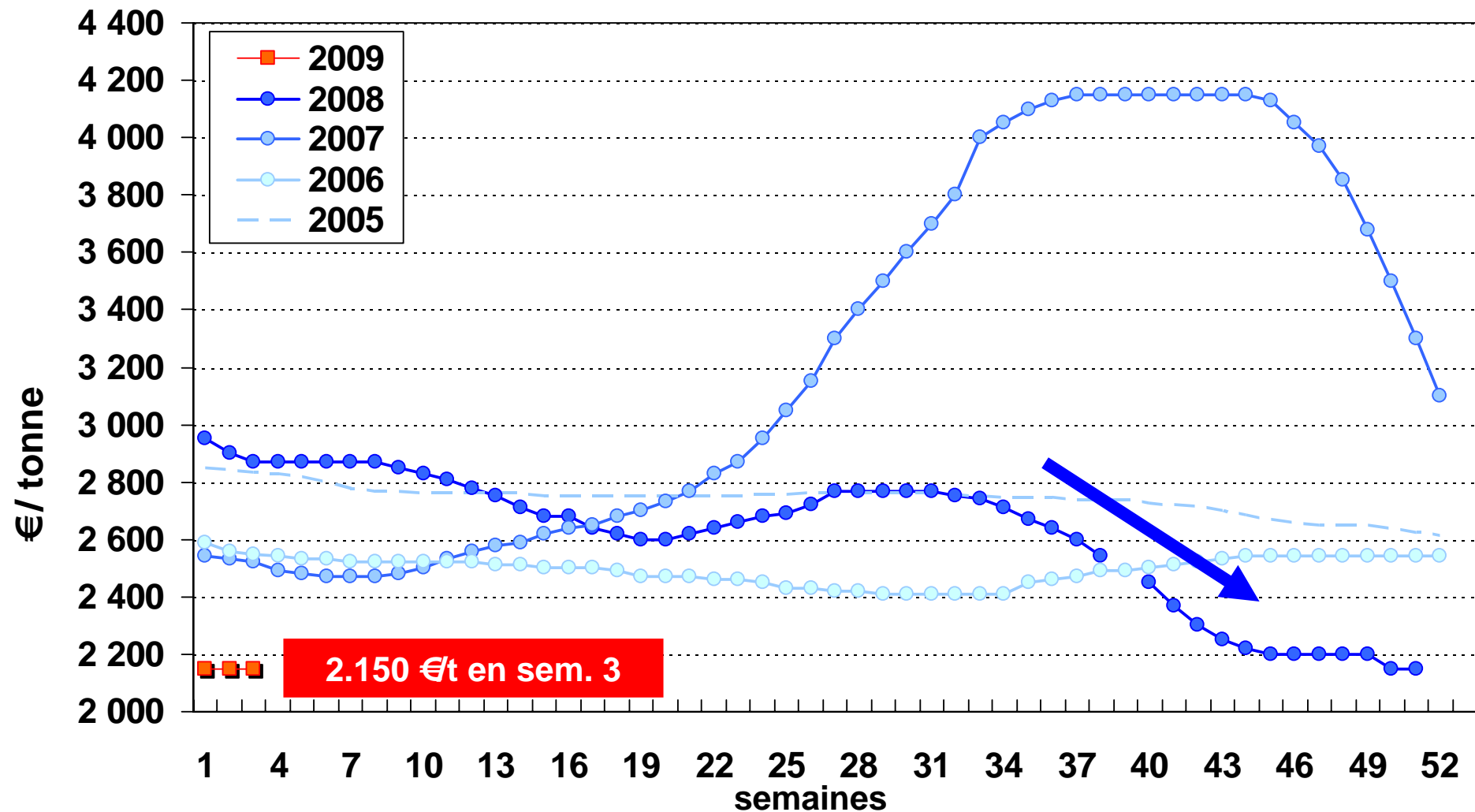


(1) Y compris fromages fondus, hors fromages blancs et petits suisses

(2) Y compris fromages blancs et petits suisses

Source : Office de l'Élevage

Évolution de la cotation du beurre en France



Cotations sem. 3 de 2009 :

Poudre de lait écrémé CH : 1.800 €/tonne

Poudre de lait écrémé CA : 1.435 €/tonne

Poudre grasse : 2.000 €/tonne

Poudre de lactosérum : 360 €/tonne

Source : Office de l'Élevage, Atla

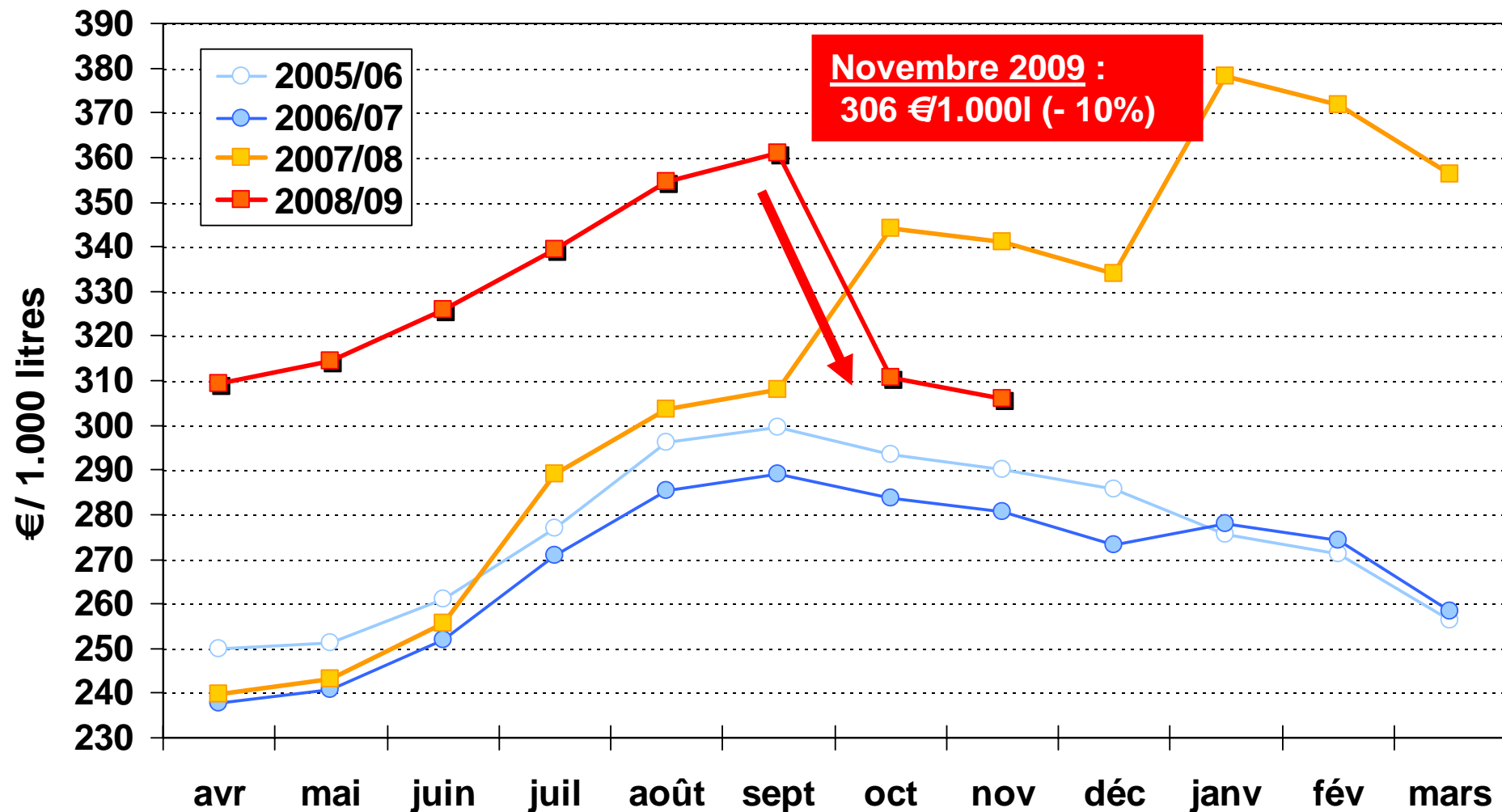
Evolution des achats des ménages en 2008

*cumul du 7 janvier au 7 décembre 2008
(% par rapport à la même période de 2007)*

	Évolution Tonnage	Évolution Prix
Total produits laitiers	- 0,3%	7,7%
- Lait de consommation	0,9%	8,4%
- Ultra-frais	- 2,3%	6,8%
- Fromages	- 0,6%	8,4%
- Beurre	1,1%	12,2%
- Crème	2,9%	7,3%

Source : Office de l'Élevage d'après le panel consommateurs Nielsen

Prix du lait payé au producteur



Coûts de production : début de repli de l'IPAMPA lait de vache

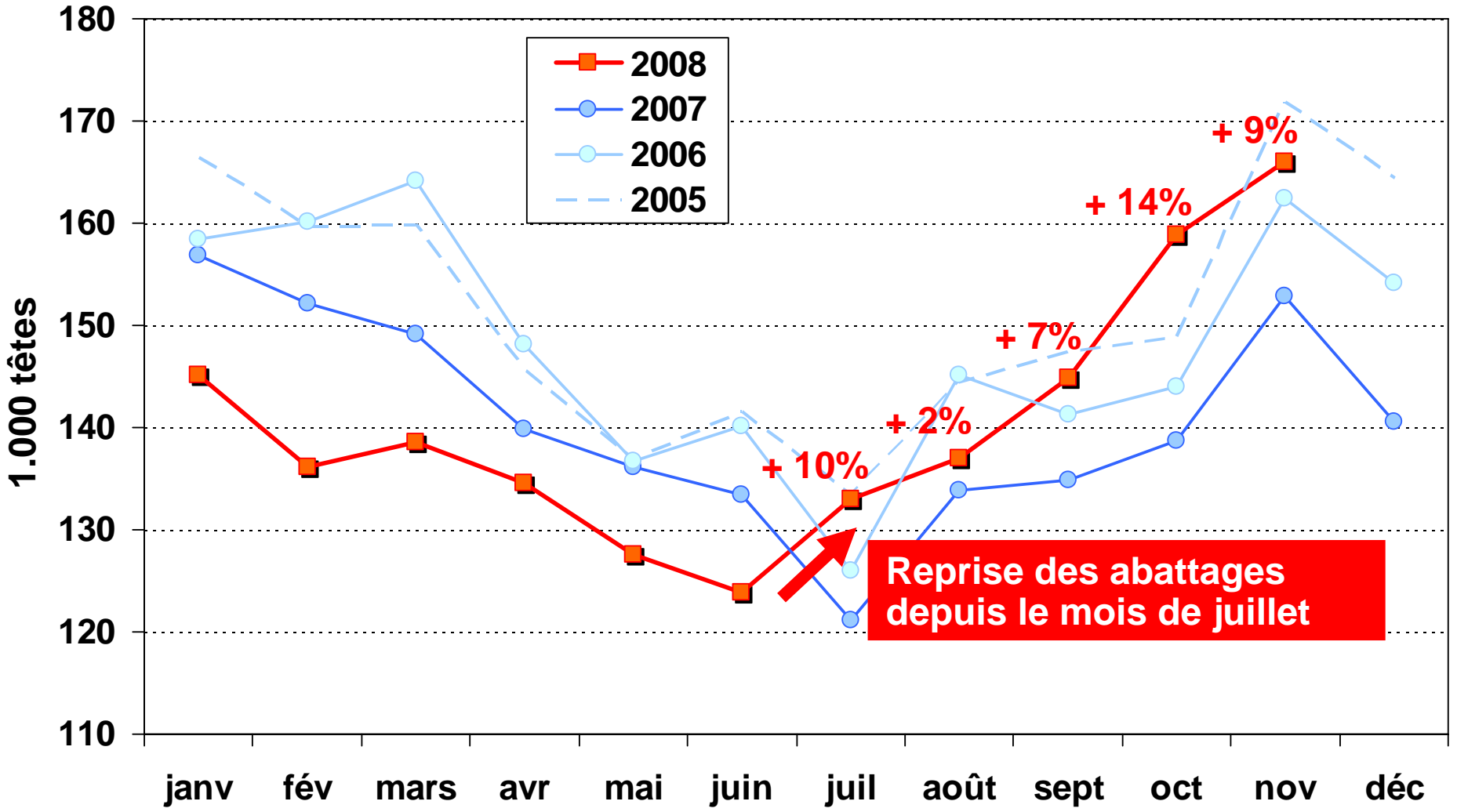
(% par rapport au mois précédent)

Octobre : - 2,3 %

Novembre : - 0,8 %

Abattages de vaches (laitières + allaitantes)

(% par rapport à la même période de 2007)

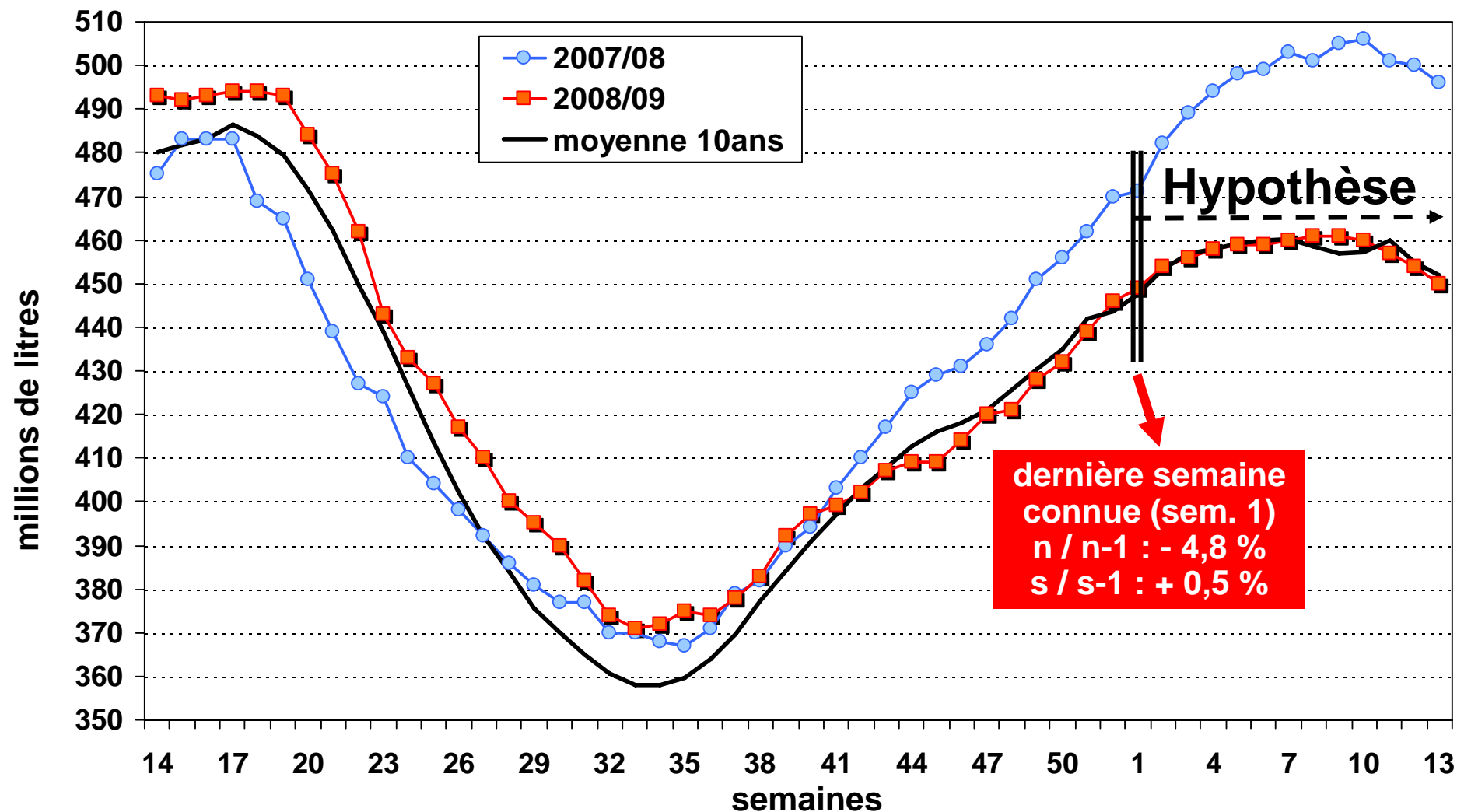


Reprise des abattages depuis le mois de juillet

En cumul sur la période janv.-nov. 2008, même niveau d'abattages qu'en 2007
 Dans les exploitations en nov. 2008, le nombre de vaches de 72 mois et + est en hausse de 2,6%

Source : Office de l'Élevage d'après SSP

Scénario pour la fin de campagne 2008/09



Hypothèse : la collecte reste au niveau du profil moyen jusqu'à fin mars 2009
Collecte en baisse de 1,2 % à 23,5 millions de tonnes

- **Campagne 2008/09**

- Hausse du quota de 2,5%
- Hausse du prix du lait
- Forte progression de la collecte au cours des 1^{ers} mois de la campagne
- Augmentation de la fabrication de beurre et poudres
- Recul des cours sur le 2^{ème} semestre
(en-dessous du prix d'intervention pour le beurre et la poudre de lait écrémé)

- **Campagne 2009/10** (à partir du 1^{er} avril 2009)

- Impact des mesures communautaires ?
- Maintien des prix bas ?
- Poursuite de la hausse des abattements ?
- Hausse du quota de 1%

Les quotas sont augmentés de 1% par an pendant 5 ans à compter du 1^{er} janv. 2009 pour tous les Etats membres



OFFICE DE L'ÉLEVAGE

COMITE LAIT DE VACHE

Montreuil, le 21 janvier 2009