



OFFICE DE L'ELEVAGE

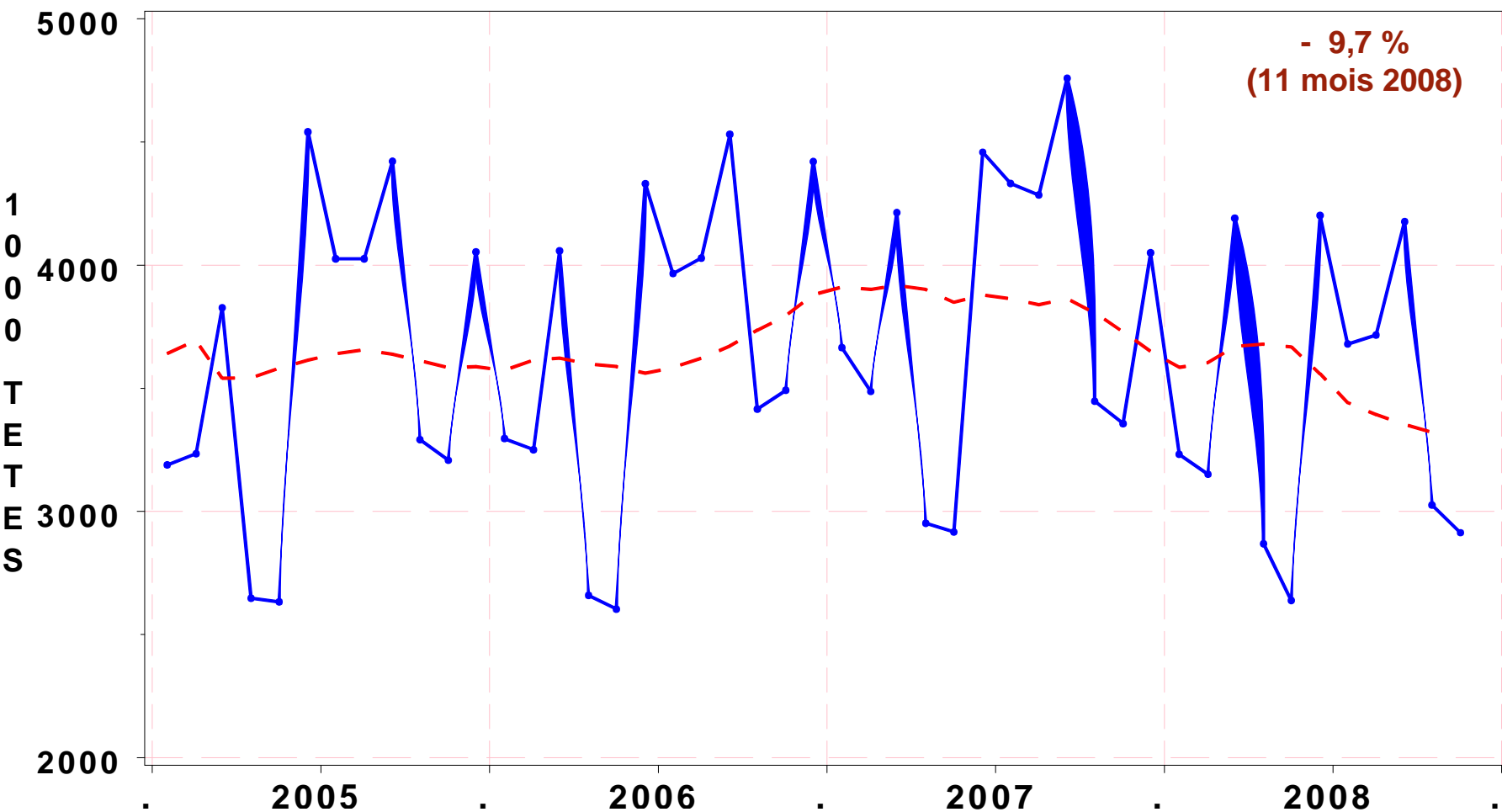
COMITÉ PALMIPÈDES À FOIE GRAS

Bilan conjoncturel 2008

12 février 2009

L'ACTIVITE DES COUVOIRS A MARQUÉ LE PAS

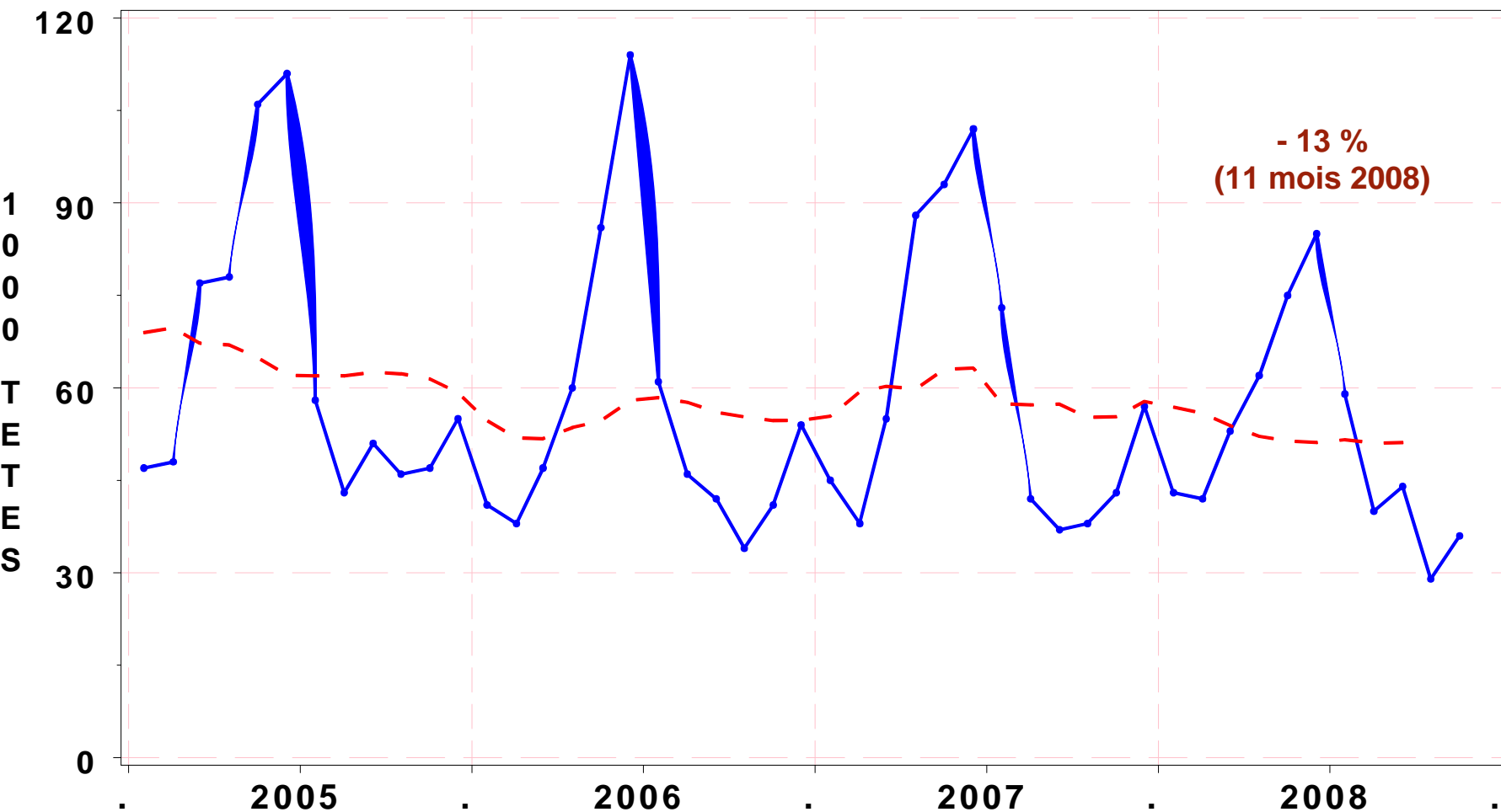
OEUFS ECLOS EFFECTIVEMENT UTILISES CANETONS A GAVER



Source : Office de l'élevage d'après SSP

L'ACTIVITE DES COUVOIRS A MARQUÉ LE PAS

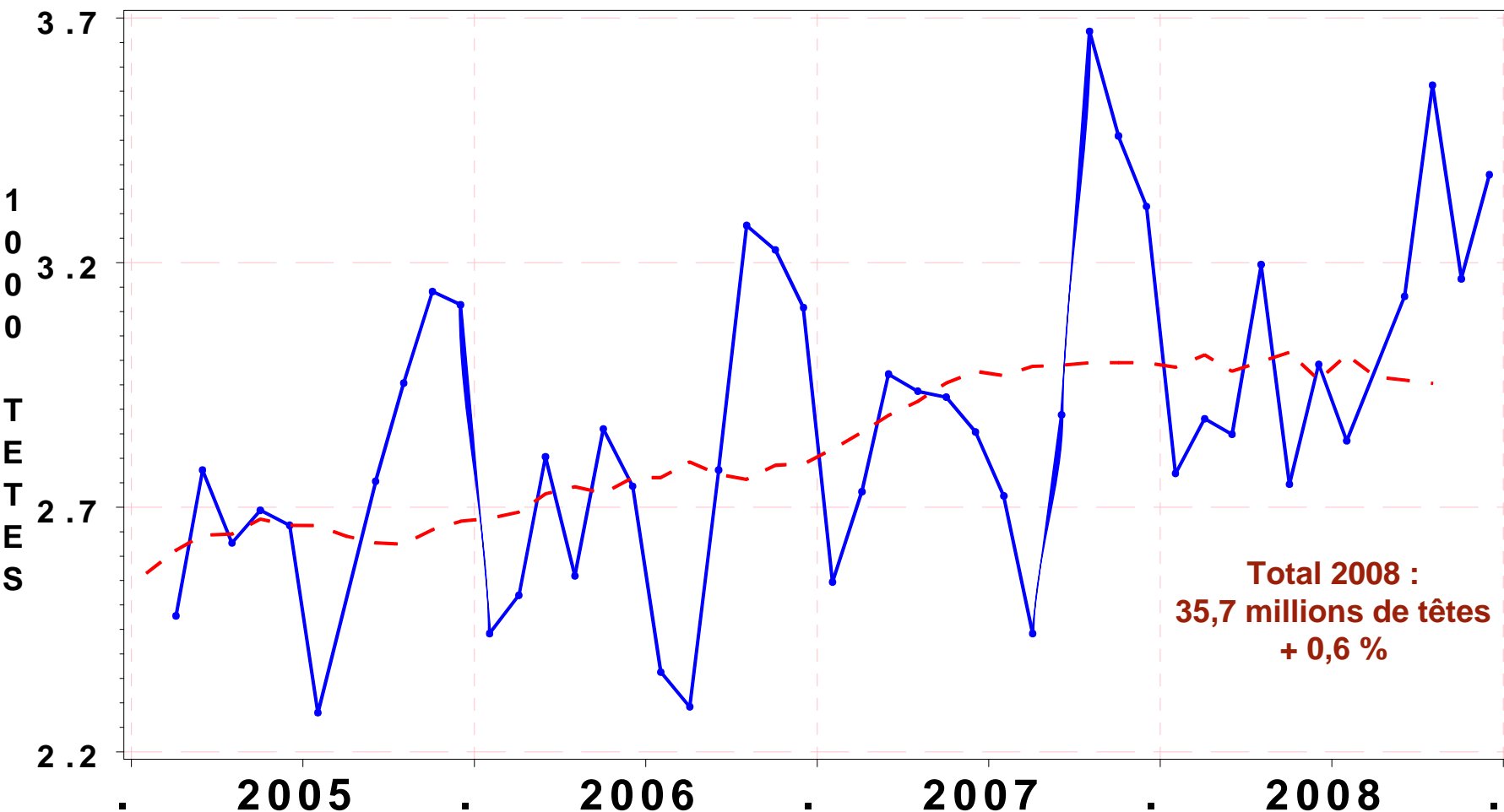
OEUFS ECLOS EFFECTIVEMENT UTILISES OISONS A GAVER



Source : Office de l'élevage d'après SSP

DES ABATTAGES EN LÉGÈRE PROGRESSION

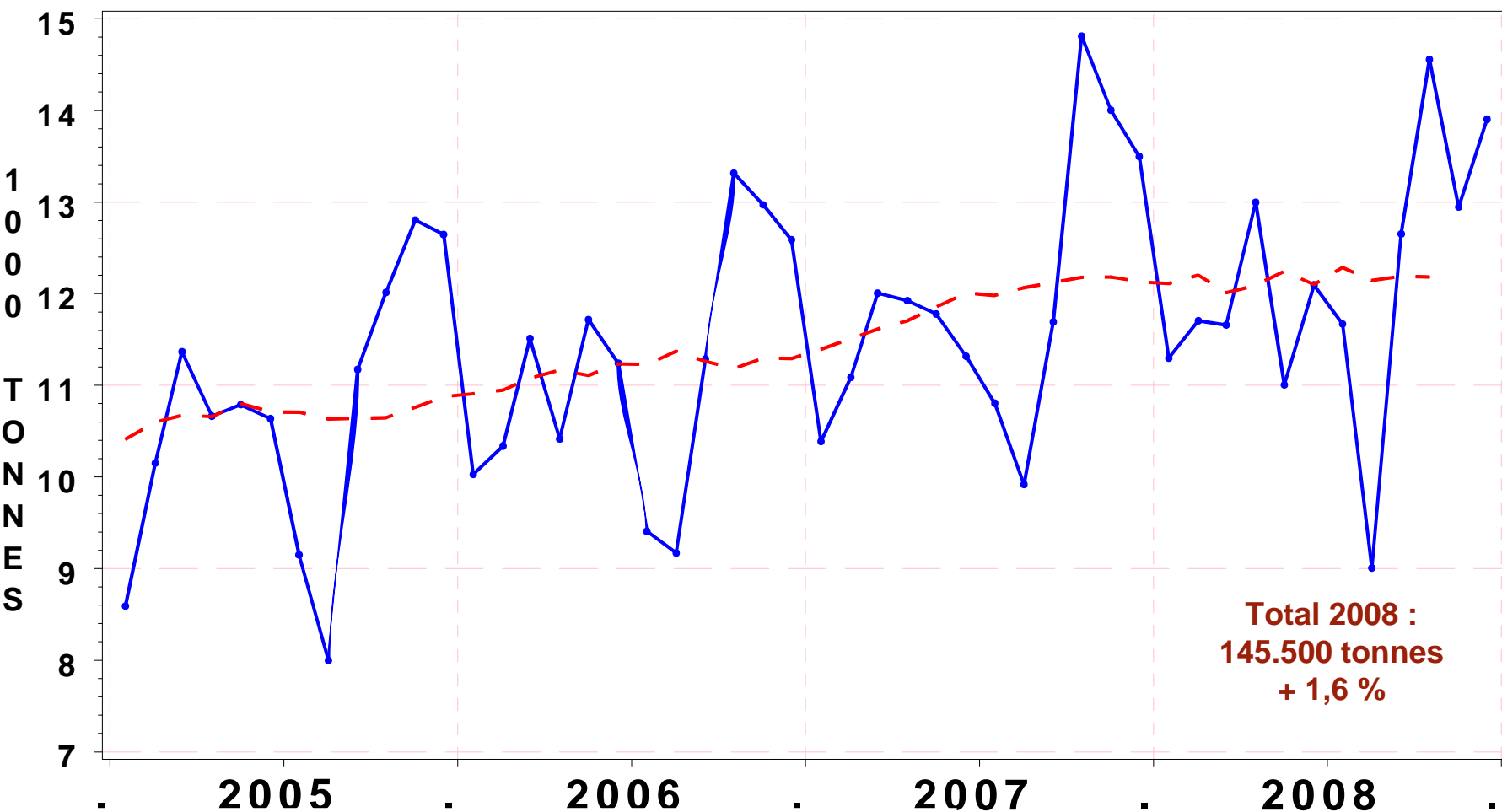
ABATTAGES CONTROLES MENSUELS DE CANARDS GRAS EN TETES



Source : Office de l'élevage d'après SSP

2007 : NOUVELLE AUGMENTATION DE LA PRODUCTION

ABATTAGES CONTROLES MENSUELS DE CANARDS GRAS EN POIDS

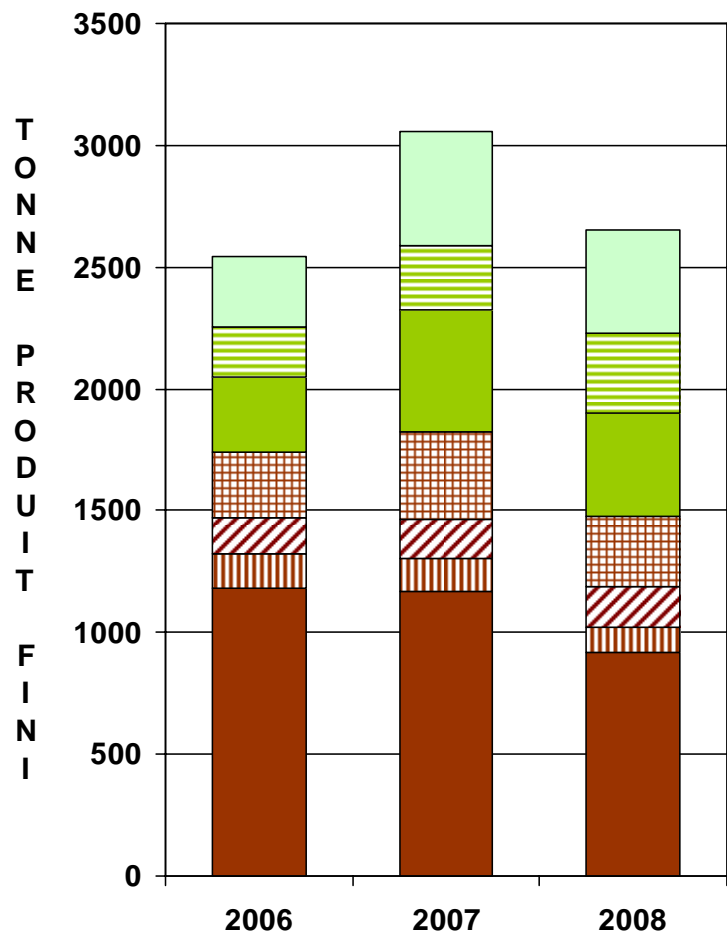


Source : Office de l'élevage d'après SSP

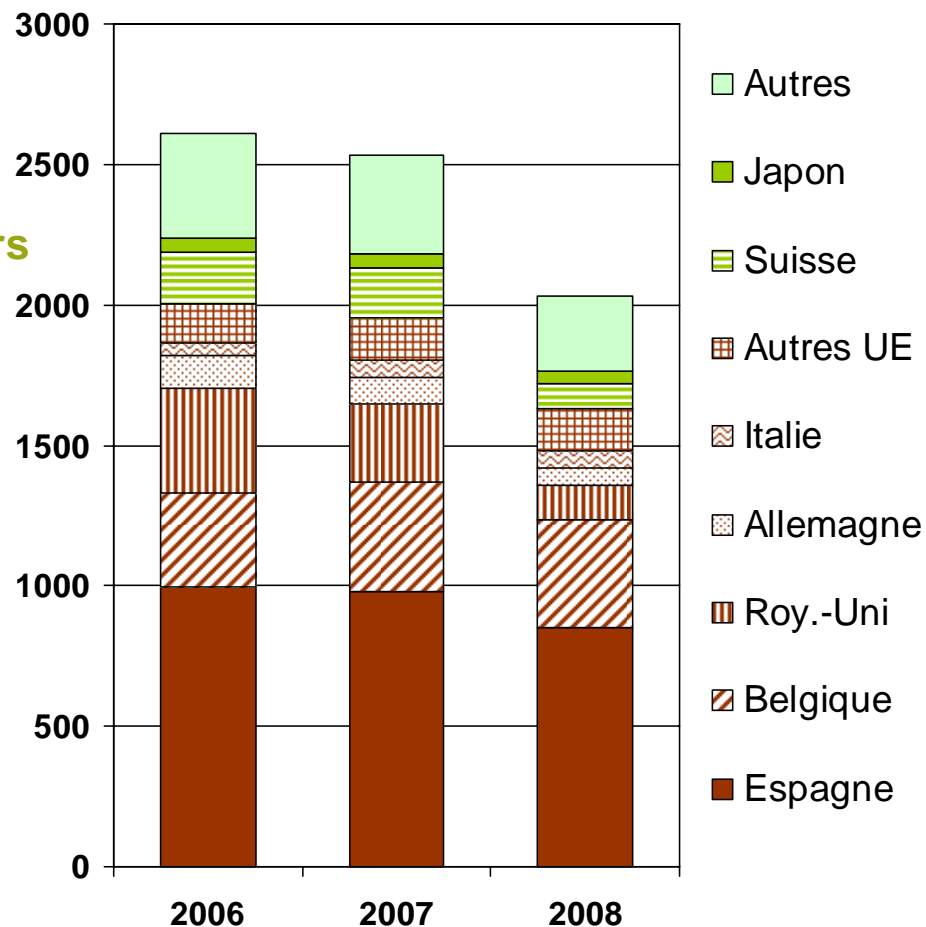
LES ECHANGES

> Les exportations marquées par la crise

Foies gras crus (frais + cong.)



Préparations & conserves



Source : Office de l'élevage d'après douanes

LES ECHANGES

> Zoom sur les exportations françaises vers le Japon

Foie gras

	Quantité (tpf)				Valeur (1000 €)			
	2006	2007	2008	Moyenne	2006	2007	2008	Moyenne
Total foie gras	360	551	466	459	9 571	15 034	13 142	12 582
Foies crus réfrigérés	141	175	167	161	3 705	4 666	5 081	4 484
Foies crus congelés	169	326	254	250	4 330	8 589	6 720	6 546
Préparations et conserves	50	50	45	48	1 536	1 779	1 341	1 552
<i>Part du cru</i>	<i>86%</i>	<i>91%</i>	<i>91%</i>	<i>90%</i>	<i>84%</i>	<i>88%</i>	<i>90%</i>	<i>88%</i>

Viandes et préparations de volaille

	Quantité (tec)				Valeur (1000 €)			
	2006	2007	2008	Moyenne	2006	2007	2008	Moyenne
Viande de volaille et préparations	1 796	1 880	1 596	1 757	10 265	10 372	9 624	10 087
Viandes de canard et préparations	1 369	1 321	1 282	1 324	8 790	8 477	8 477	8 581
<i>Part du canard</i>	<i>76%</i>	<i>70%</i>	<i>80%</i>	<i>75%</i>	<i>86%</i>	<i>82%</i>	<i>88%</i>	<i>85%</i>

tpf = tonne produit fini

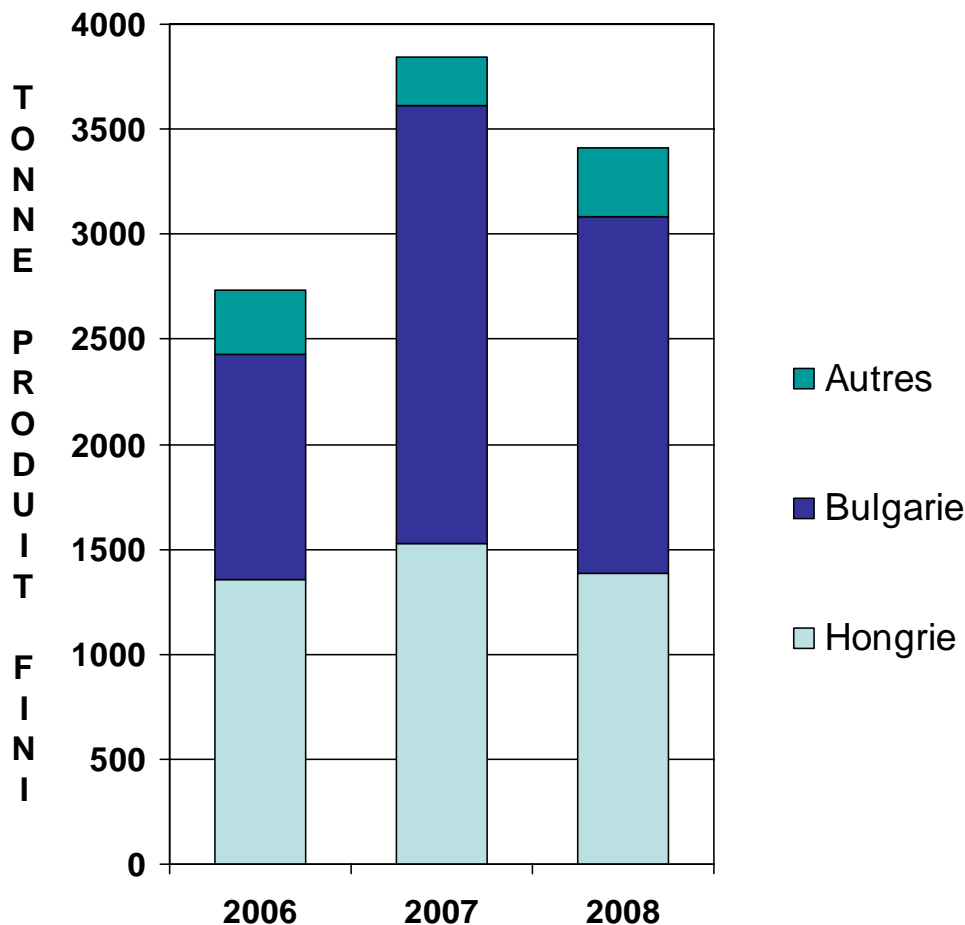
tec = tonne équivalent carcasse

Source : Office de l'élevage d'après douanes

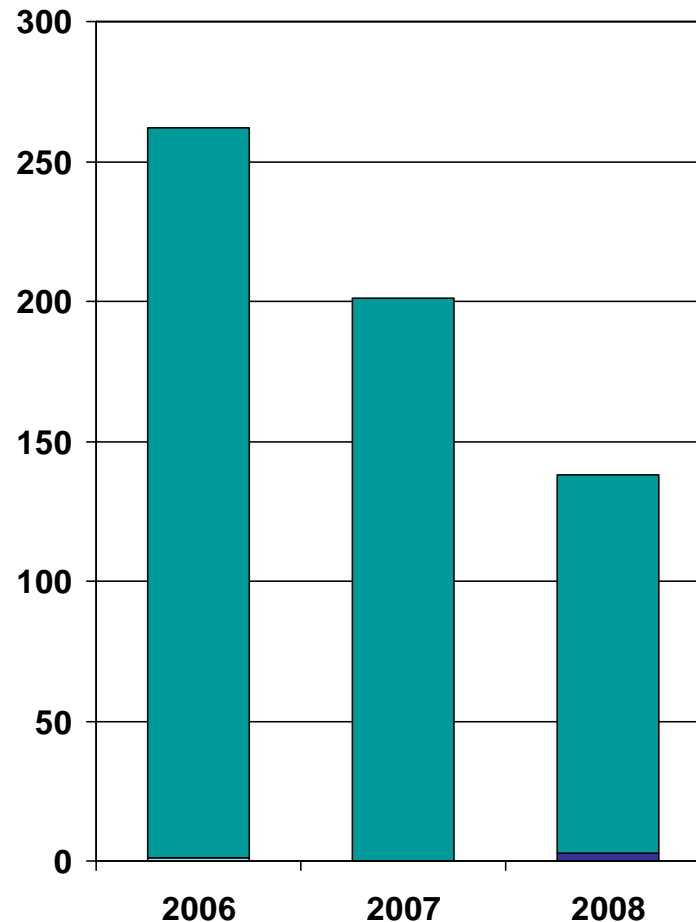
LES ECHANGES

> Baisse des importations

Foies gras crus (frais + cong.)



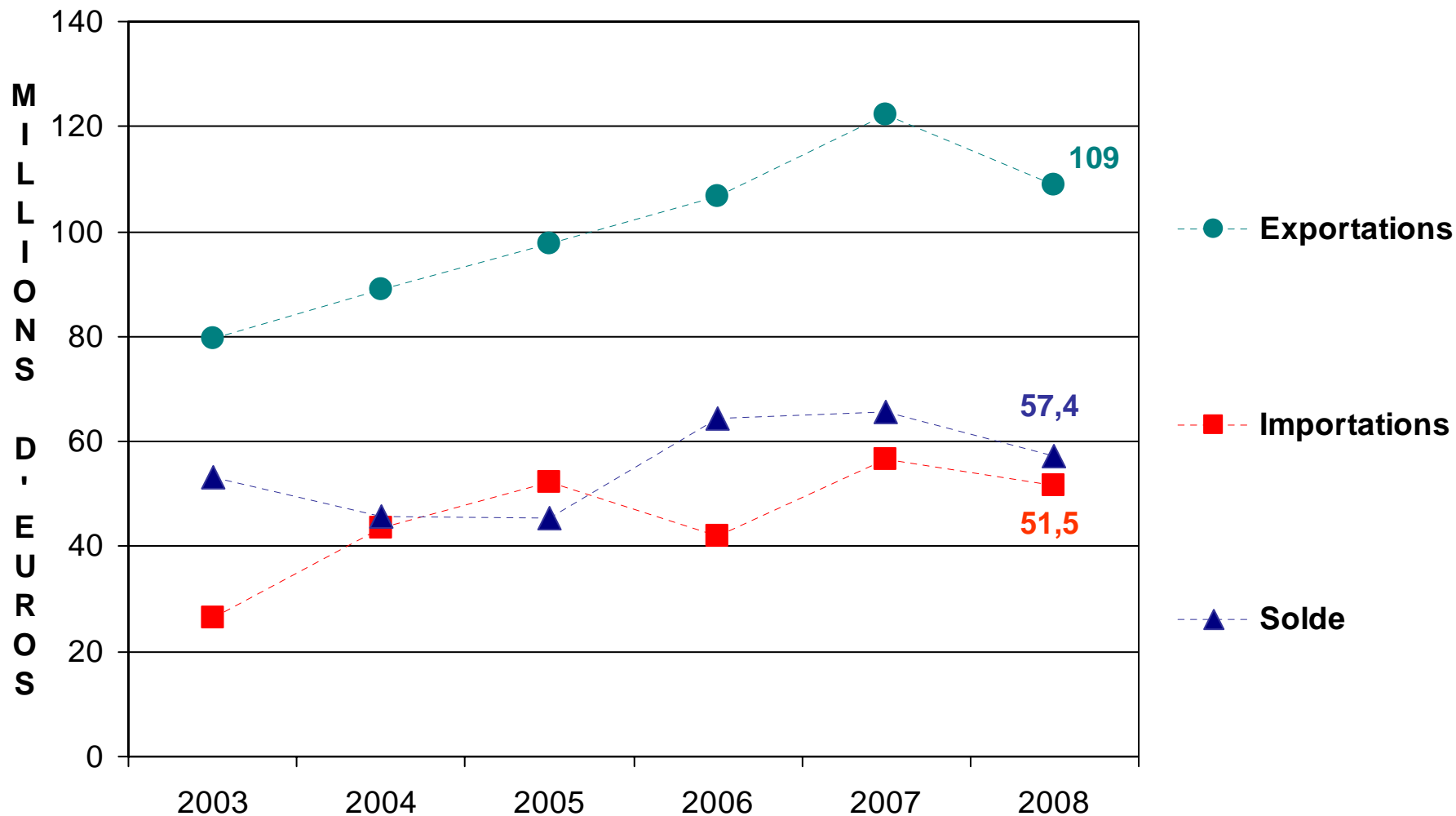
Préparations & conserves



Source : Office de l'élevage d'après douanes

LES ECHANGES

> Repli du solde commercial en valeur



Source : Office de l'élevage d'après douanes

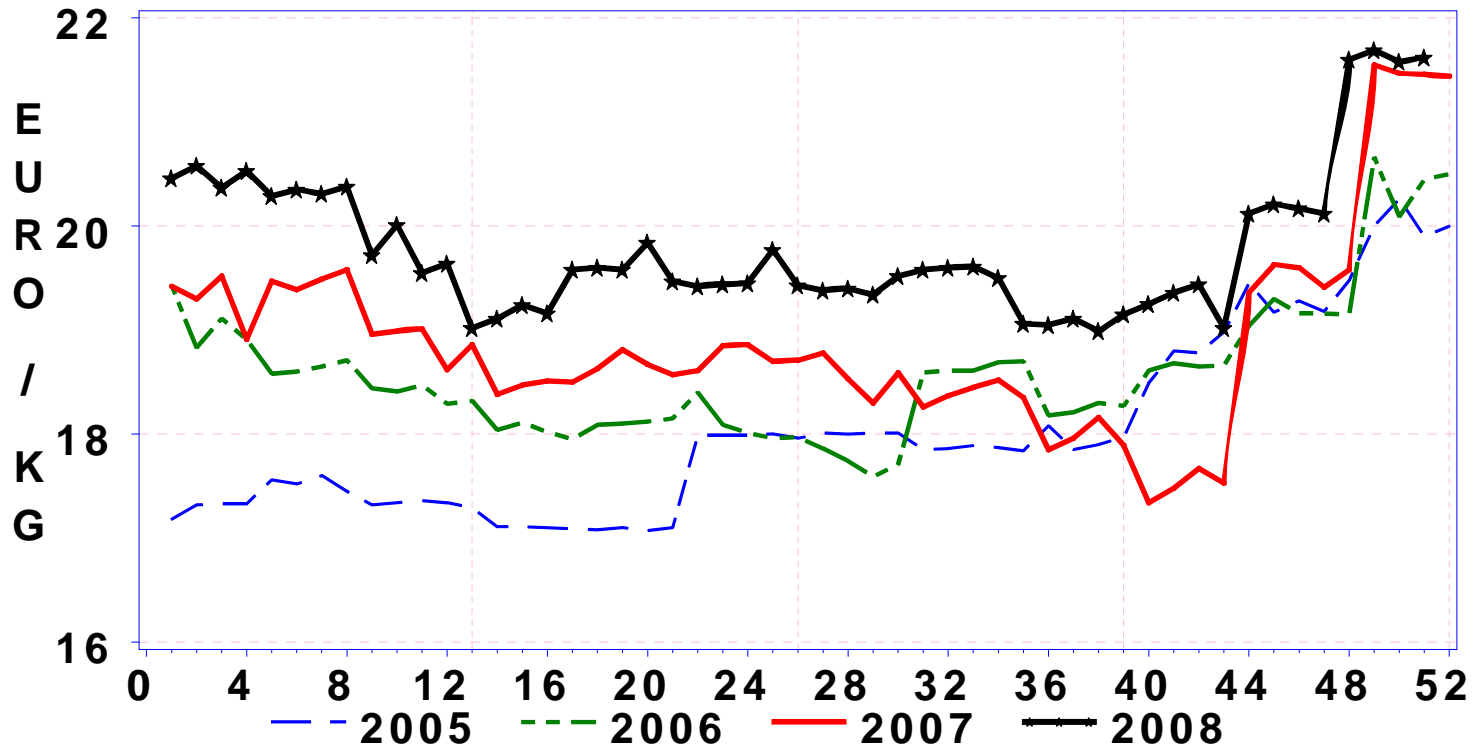
LES PRIX

> Prix sortie atelier de découpe

Evolution 2008/2007 :

- Foie extra : + 2,5 %
- Foie tout venant : + 4,8 %
- Magret de canard : + 6,5 %

PRIX MOYEN DU FOIE GRAS DE CANARD TOUT VENANT SORTIE ATELIER DE DECOUPE



Source : Office de l'élevage d'après SNM

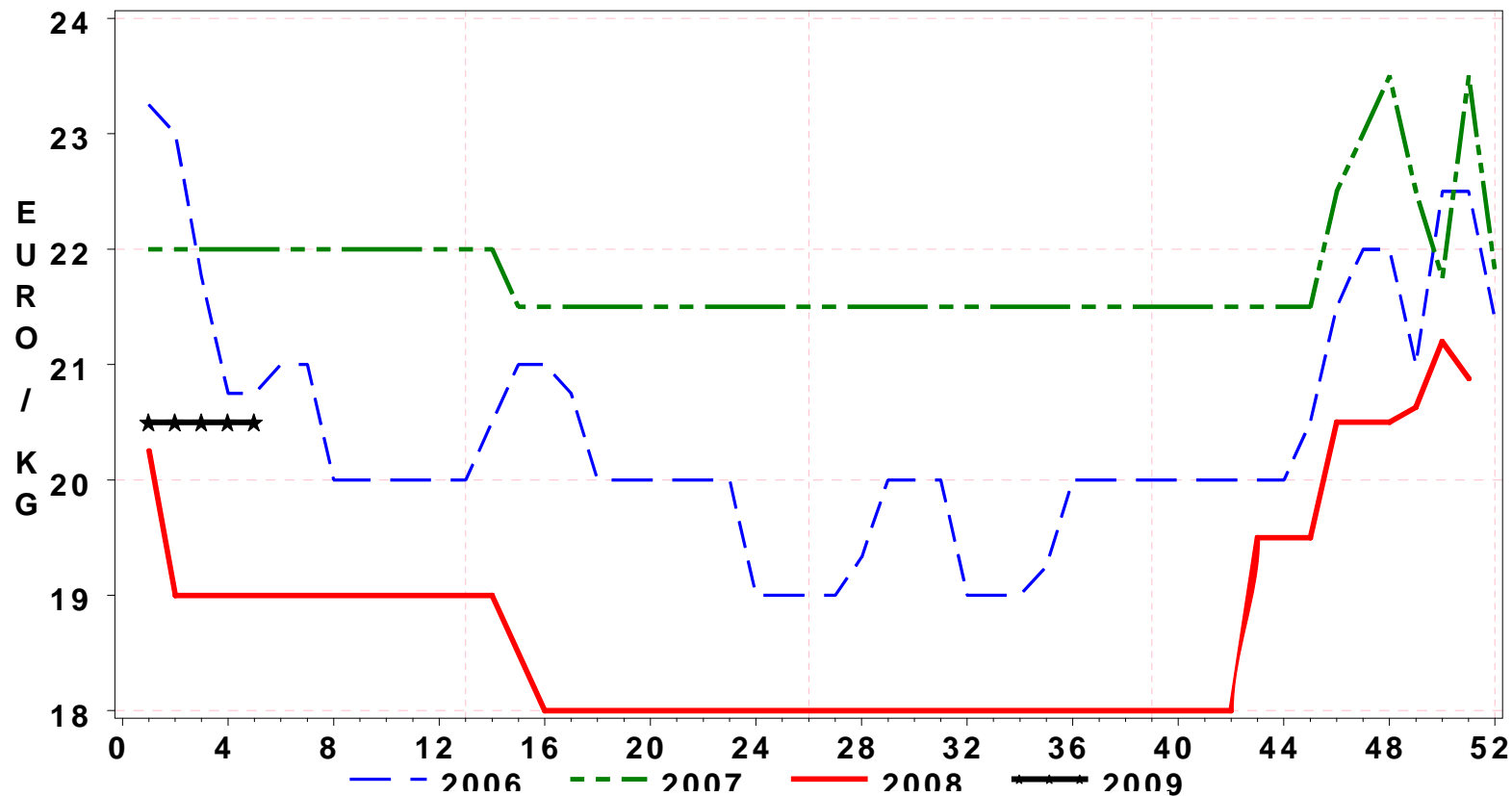
LES PRIX

> Prix de gros à Rungis

Evolution 2008/2007 :

- Foie gras de canard origine métropole : - 13,9 %
- Magret de canard : + 4,9 %

**COTATION DU FOIE GRAS DE CANARD
METROPOLE A RUNGIS**

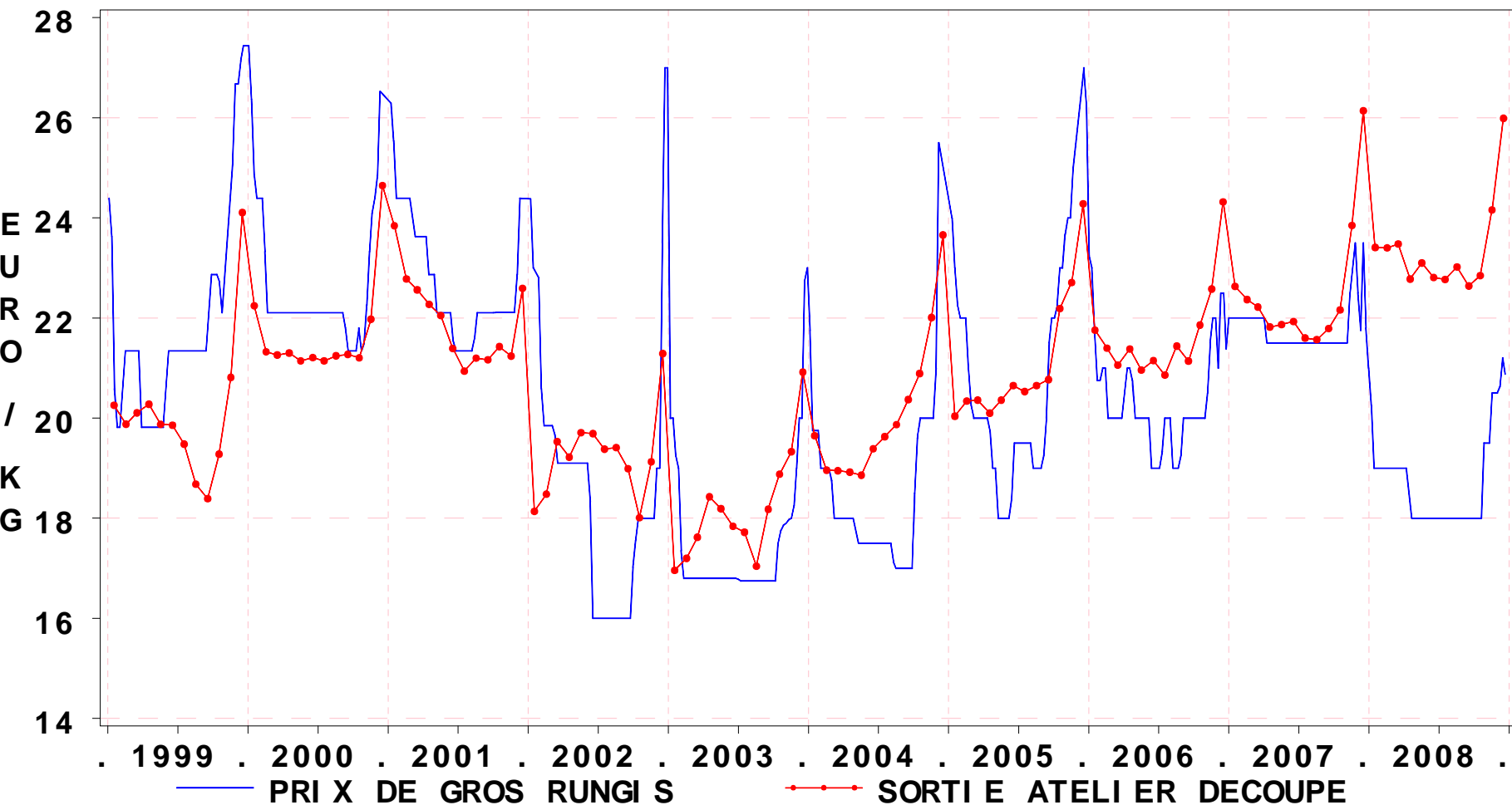


Source : Office de l'élevage d'après SNM

LES PRIX

> Le décrochage à Rungis

COTATIONS DU FOIE GRAS DE CANARD SORTIE ATELIER DE DECOUPE ET RUNGIS

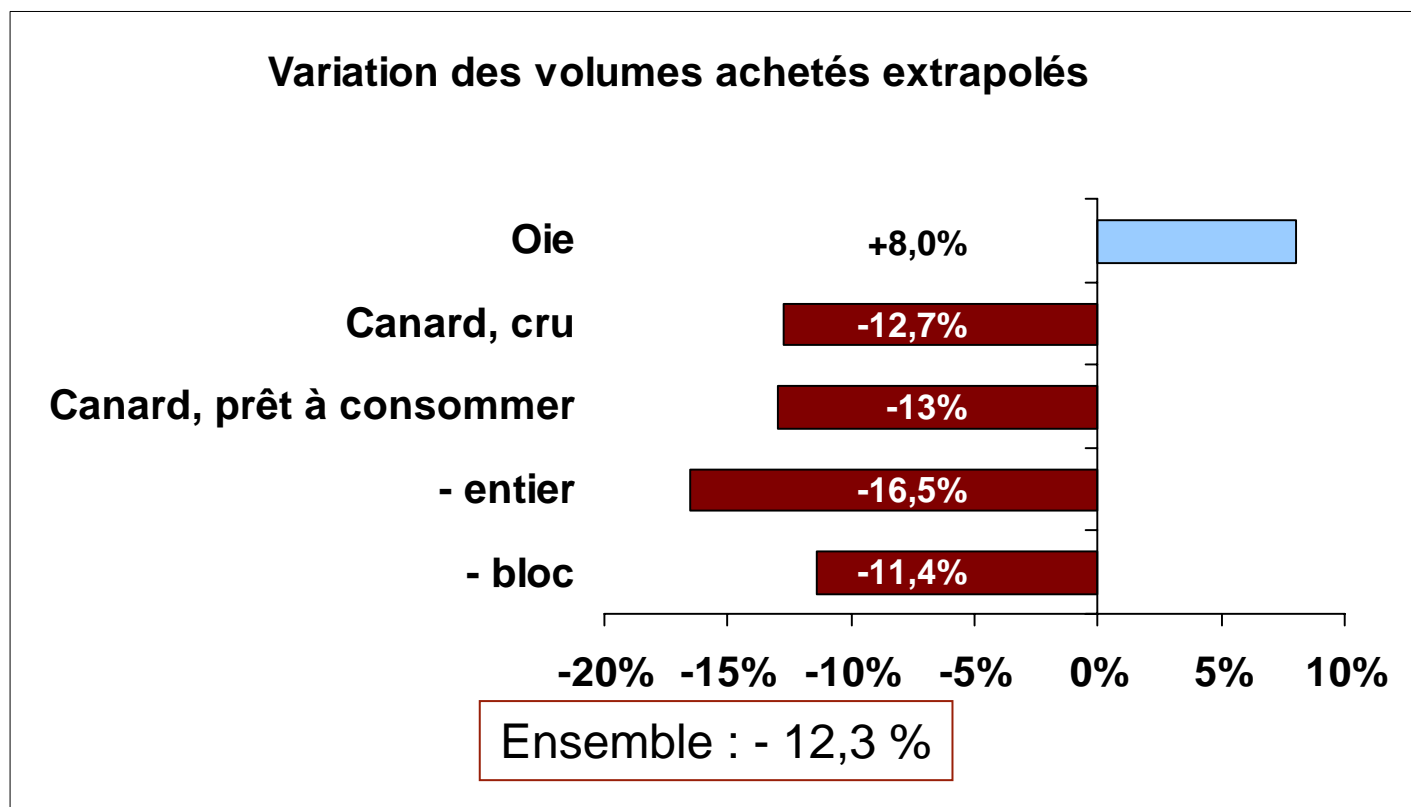


Source : Office de l'élevage d'après SNM

LA CONSOMMATION

> Les volumes achetés pour la consommation au foyer

Attention, résultats partiels. En 2008, contrairement aux années précédentes, la 13^e période s'arrête au 28 décembre donc exclut les tous derniers jours de l'année. Les résultats de la 1^{ère} période 2009 ne sont pas encore disponibles.



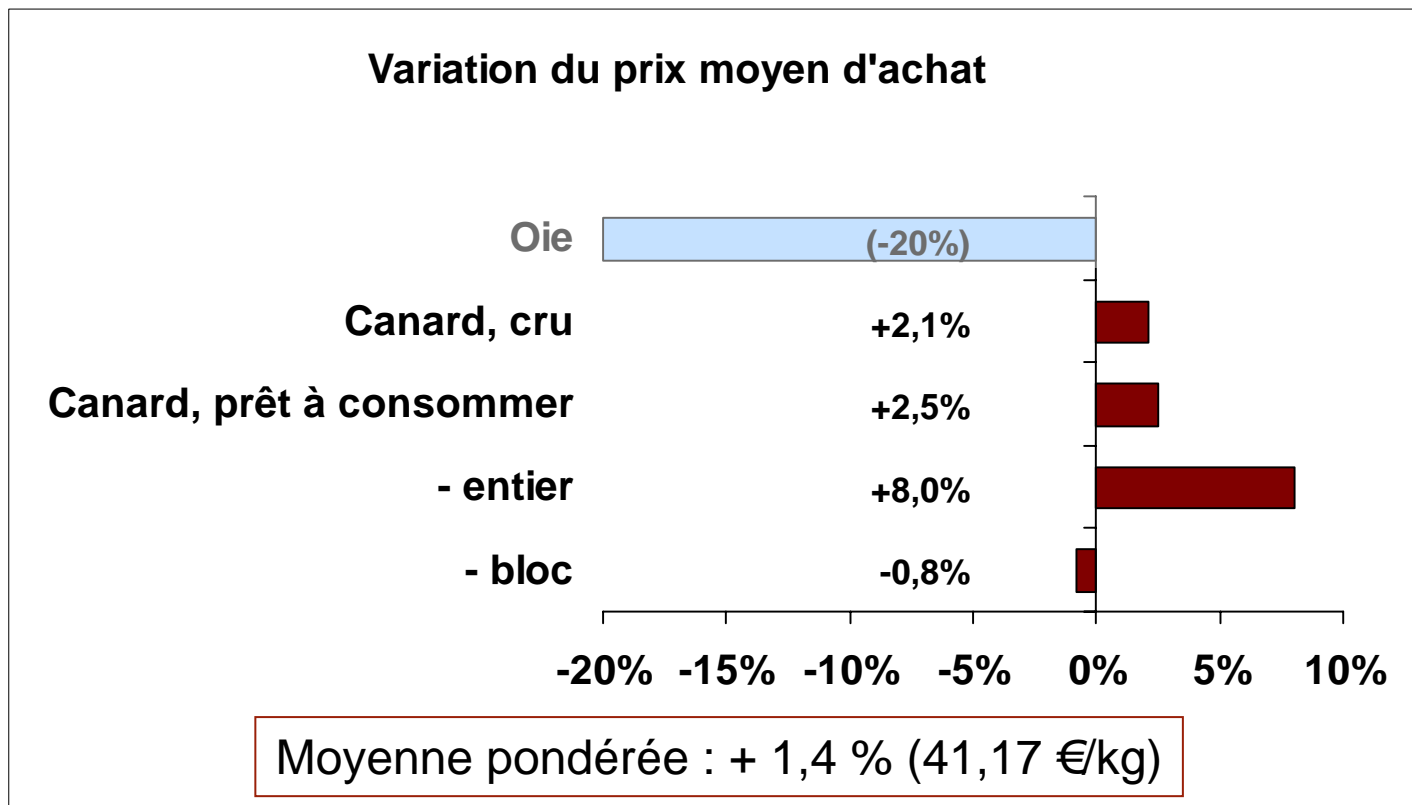
Variations 2008/2007 en cumul annuel décalé (périodes 2 à 13)

Source : TNS (achats des ménages)

LA CONSOMMATION

> Le prix moyen d'achat

Attention, résultats partiels. En 2008, contrairement aux années précédentes, la 13^e période s'arrête au 28 décembre donc exclut les tous derniers jours de l'année. Les résultats de la 1^{ère} période 2009 ne sont pas encore disponibles.

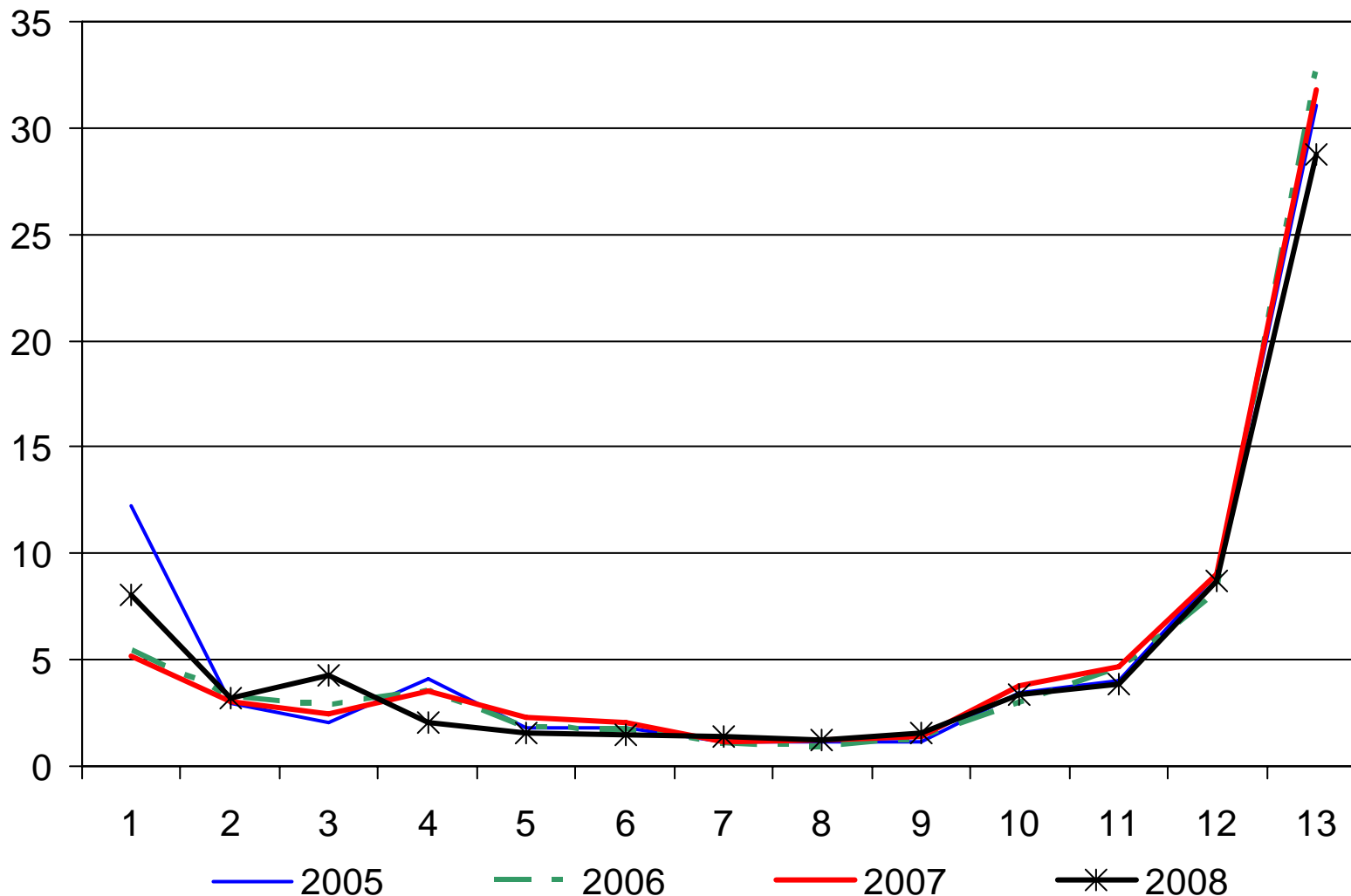


Variations 2008/2007 en cumul annuel décalé (périodes 2 à 13)

Source : TNS (achats des ménages)

LA CONSOMMATION

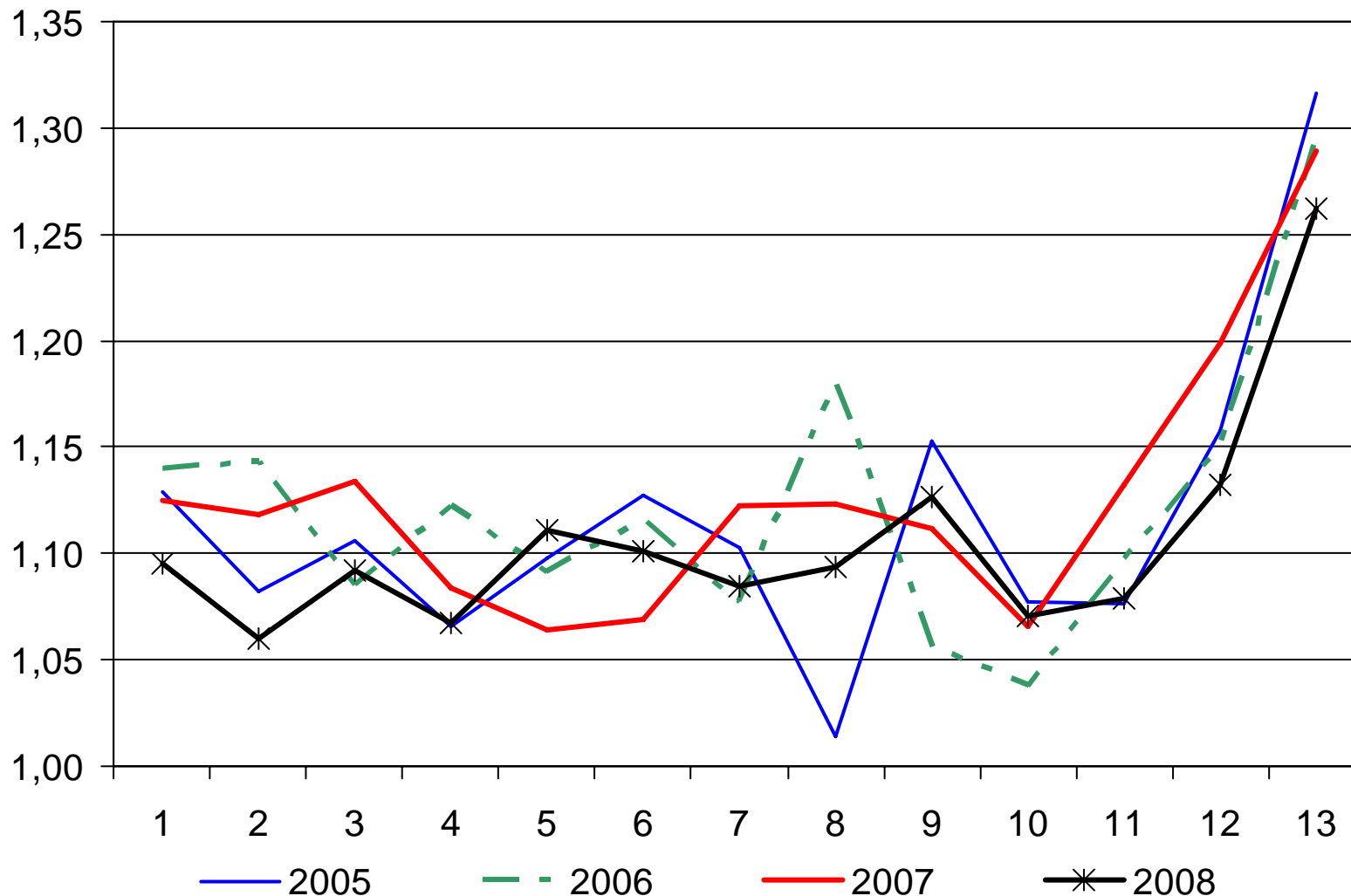
> Achats des ménages : taux de pénétration (%)



Source : Office de l'élevage d'après TNS

LA CONSOMMATION

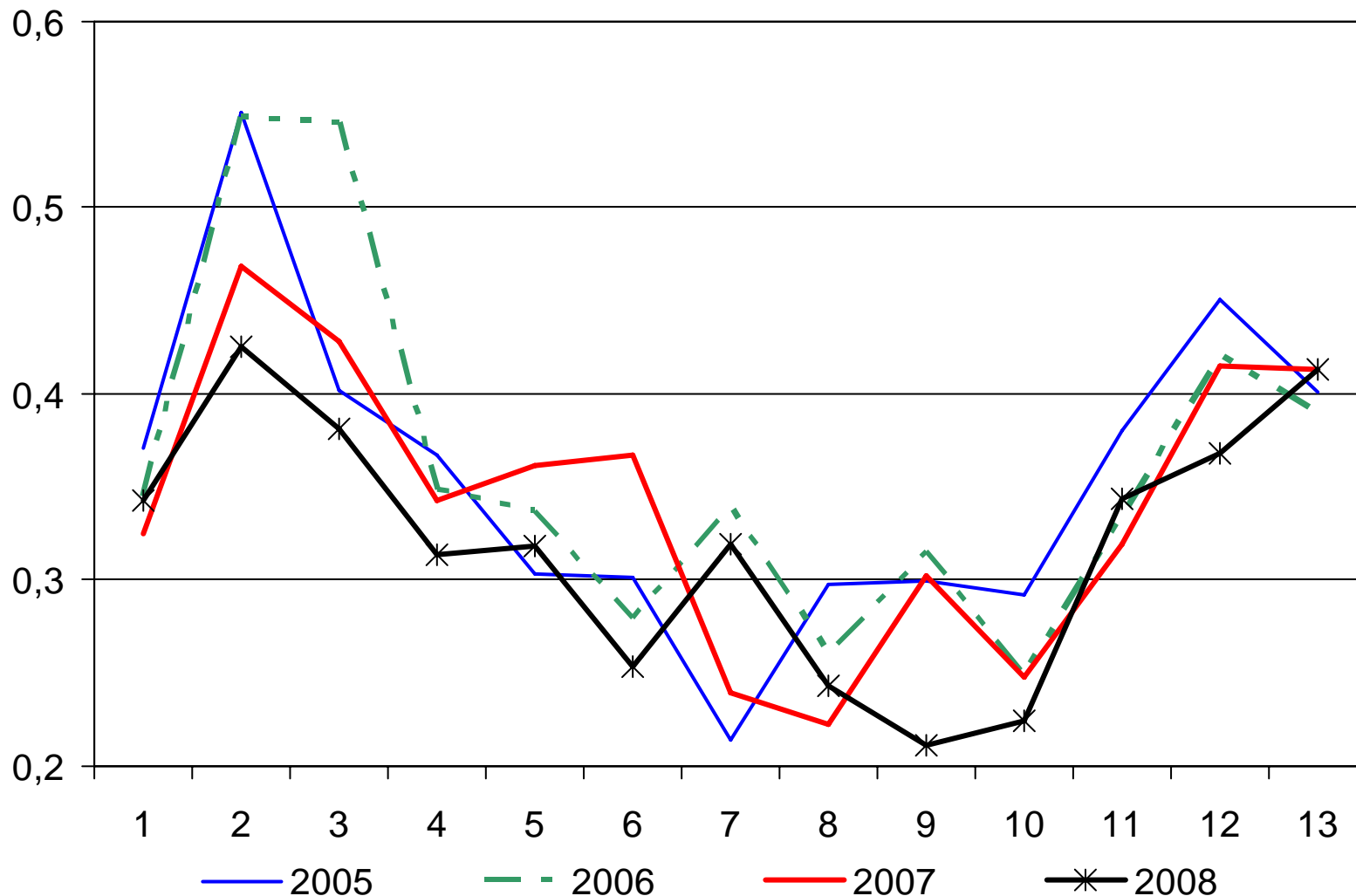
> Achats des ménages : nombre d'actes par acheteur



Source : Office de l'élevage d'après TNS

LA CONSOMMATION

> Achats des ménages : quantité achetée par acte (kg)



Source : Office de l'élevage d'après TNS



OFFICE DE L'ELEVAGE

COMITÉ PALMIPÈDES À FOIE GRAS

Bilan conjoncturel 2008

12 février 2009