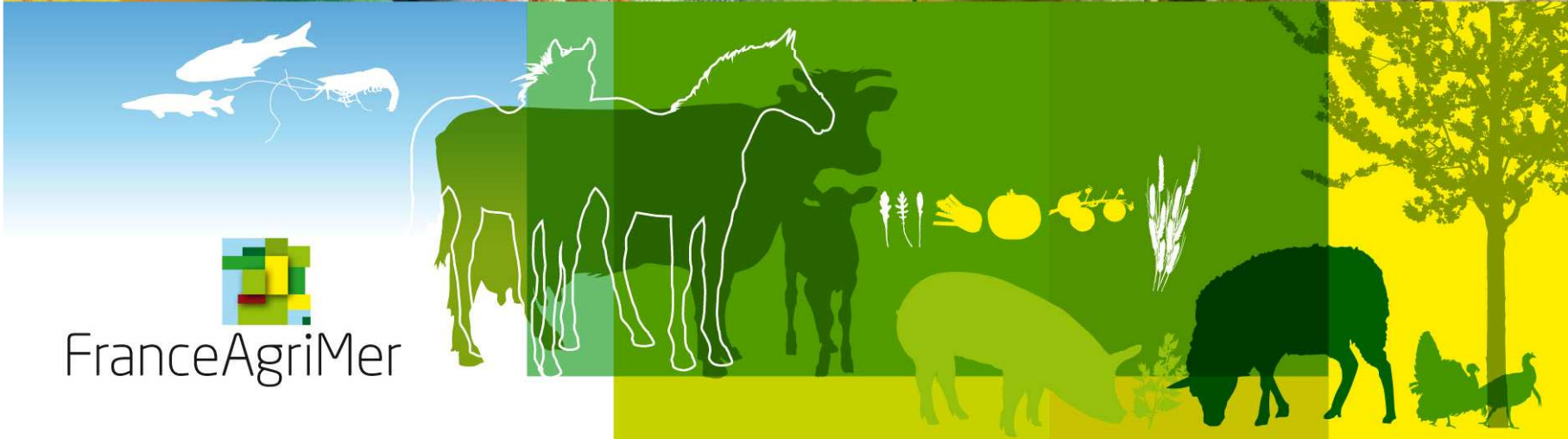


CÉRÉALES /
FRUITS ET LÉGUMES /
HORTICULTURE /
LAIT /
OLÉO-PROTÉAGINEUX /
PÊCHE ET AQUACULTURE /
PLANTES À PARFUM, AROMATIQUES ET MÉDICINALES /
SUCRE /
VIANDES BLANCHES /
VIANDES ROUGES /
VINS /

FranceAgriMer

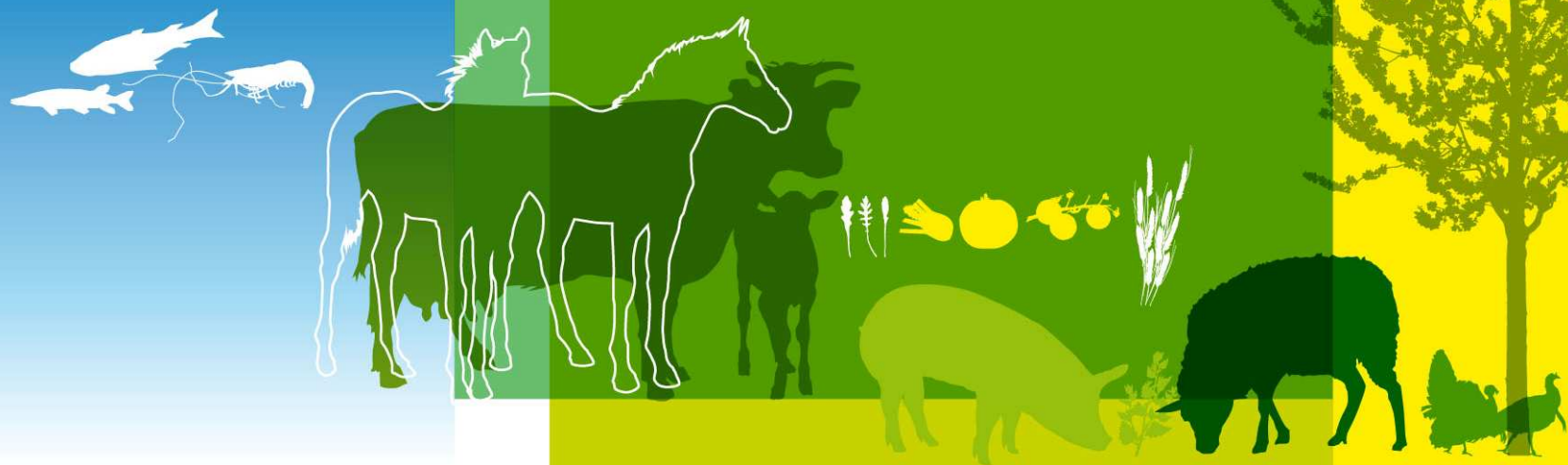



FranceAgriMer

Comité Lait de Brebis

11 mars 2010

Montreuil



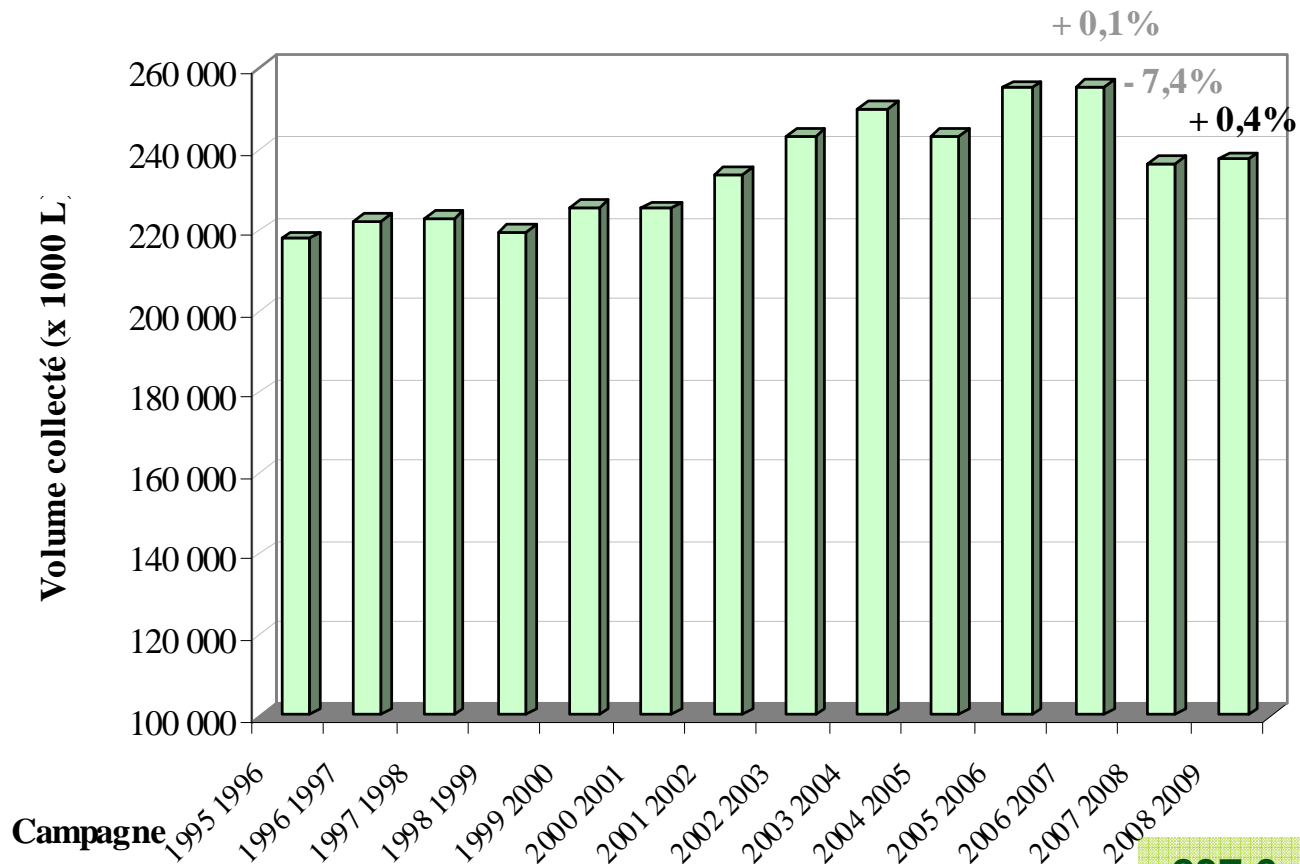
Filière lait de brebis

- Retour rapide sur la campagne 2008-2009 (chiffres consolidés)
 - Une collecte restée à un bas niveau
 - Des fabrications qui diminuent à nouveau
- Premiers éléments sur la campagne 2009-2010 (deux mois)
 - Une reprise générale de la collecte
 - Mais des fabrications toujours limitées
 - Des situations hétérogènes selon les bassins

Retour sur la campagne 2008-2009 : chiffres consolidés

La collecte reste au bas niveau de 2007/2008

Collecte nationale de lait de brebis

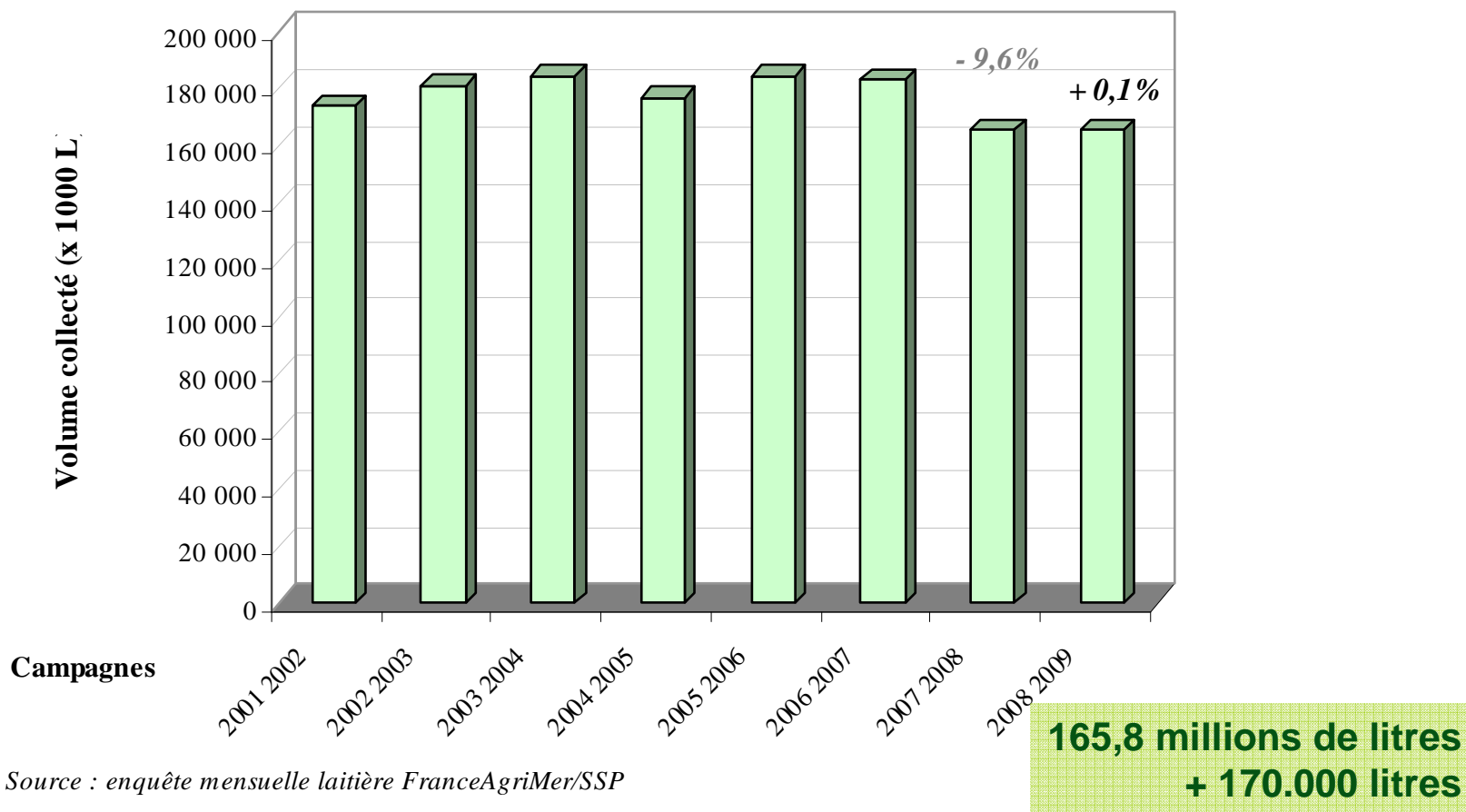


Source : enquête mensuelle laitière FranceAgriMer/SSP

**237,6 millions de litres
+ 1,04 millions de litres**

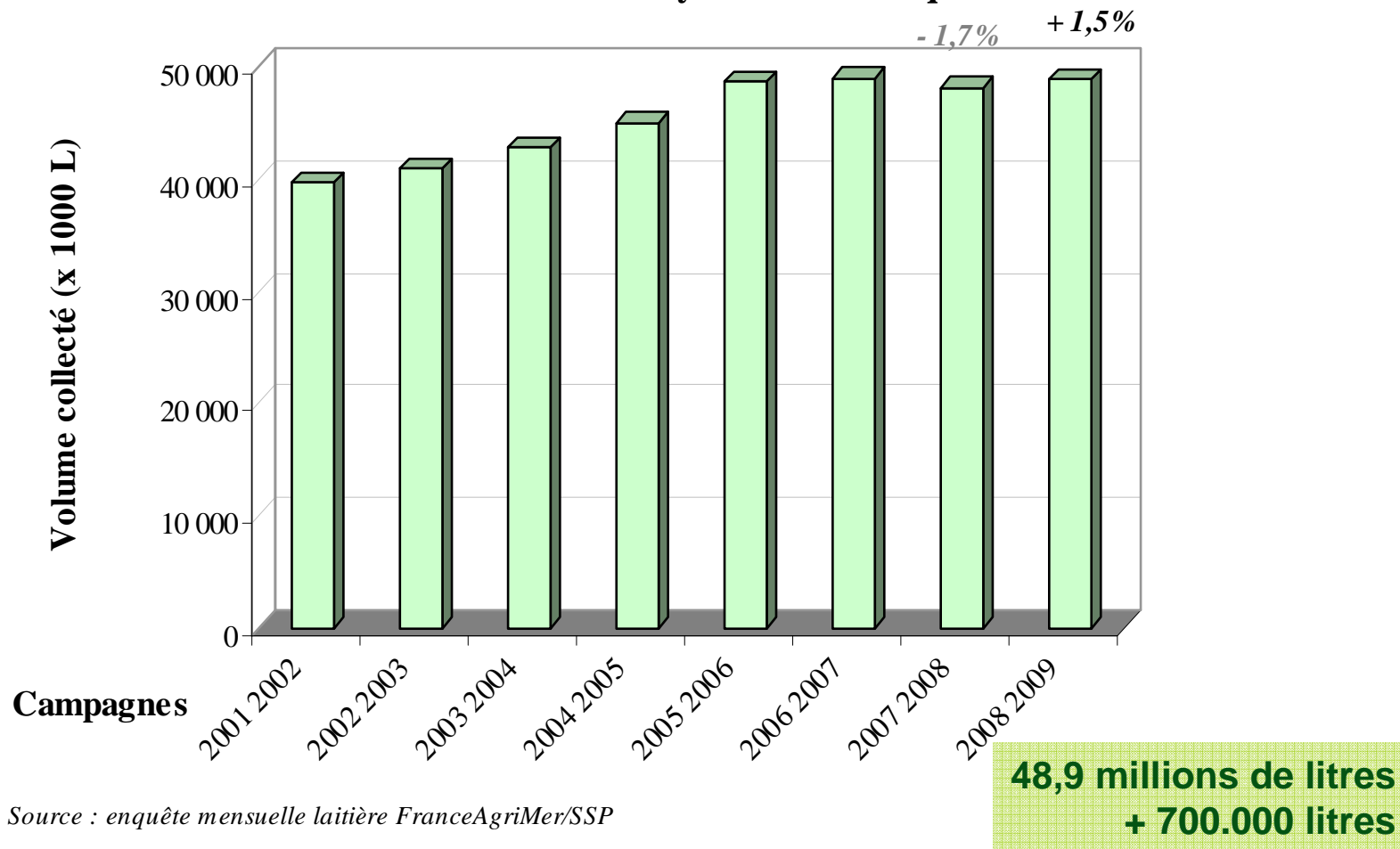
Stabilité de la collecte dans le Rayon de Roquefort

Collecte de lait de brebis : Rayon de Roquefort



Pyrénées Atlantiques : rattrapage de la baisse de 2007/2008

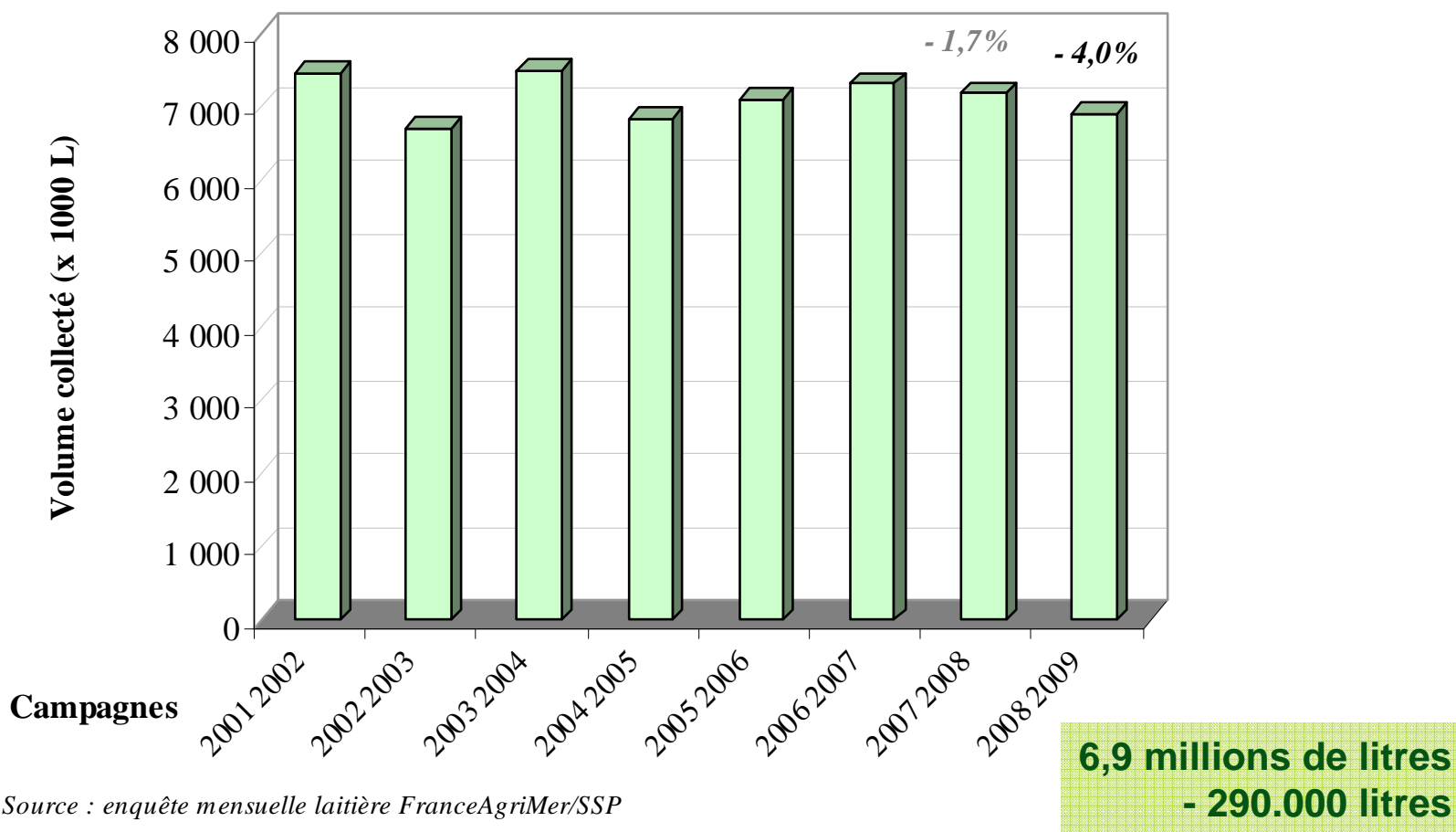
Collecte de lait de brebis : Pyrénées Atlantiques



Source : enquête mensuelle laitière FranceAgriMer/SSP

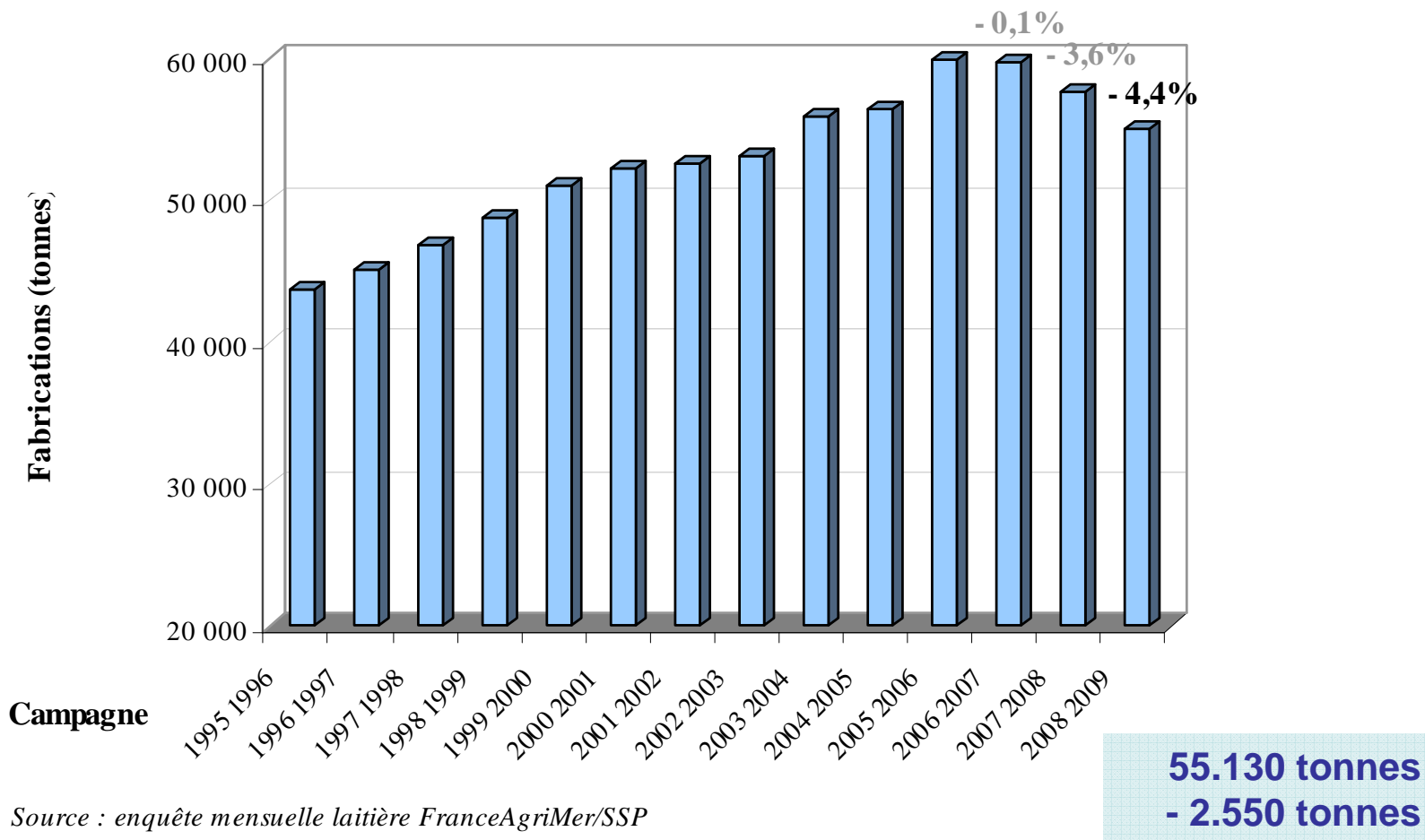
Un deuxième recul consécutif de la collecte en Corse

Collecte de lait de brebis : Corse



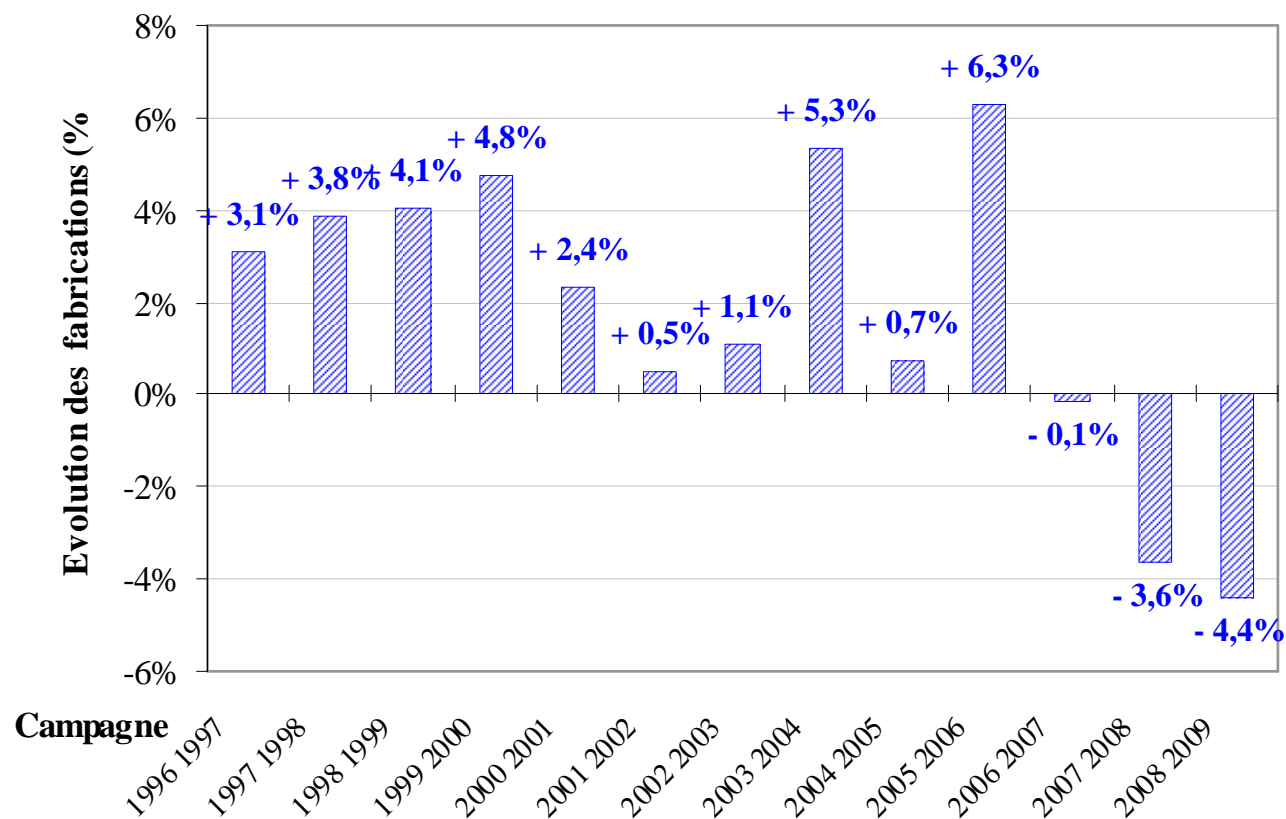
Un net recul des fabrications françaises de fromages ...

Fabrications à partir de lait de brebis



...pour la deuxième année consécutive

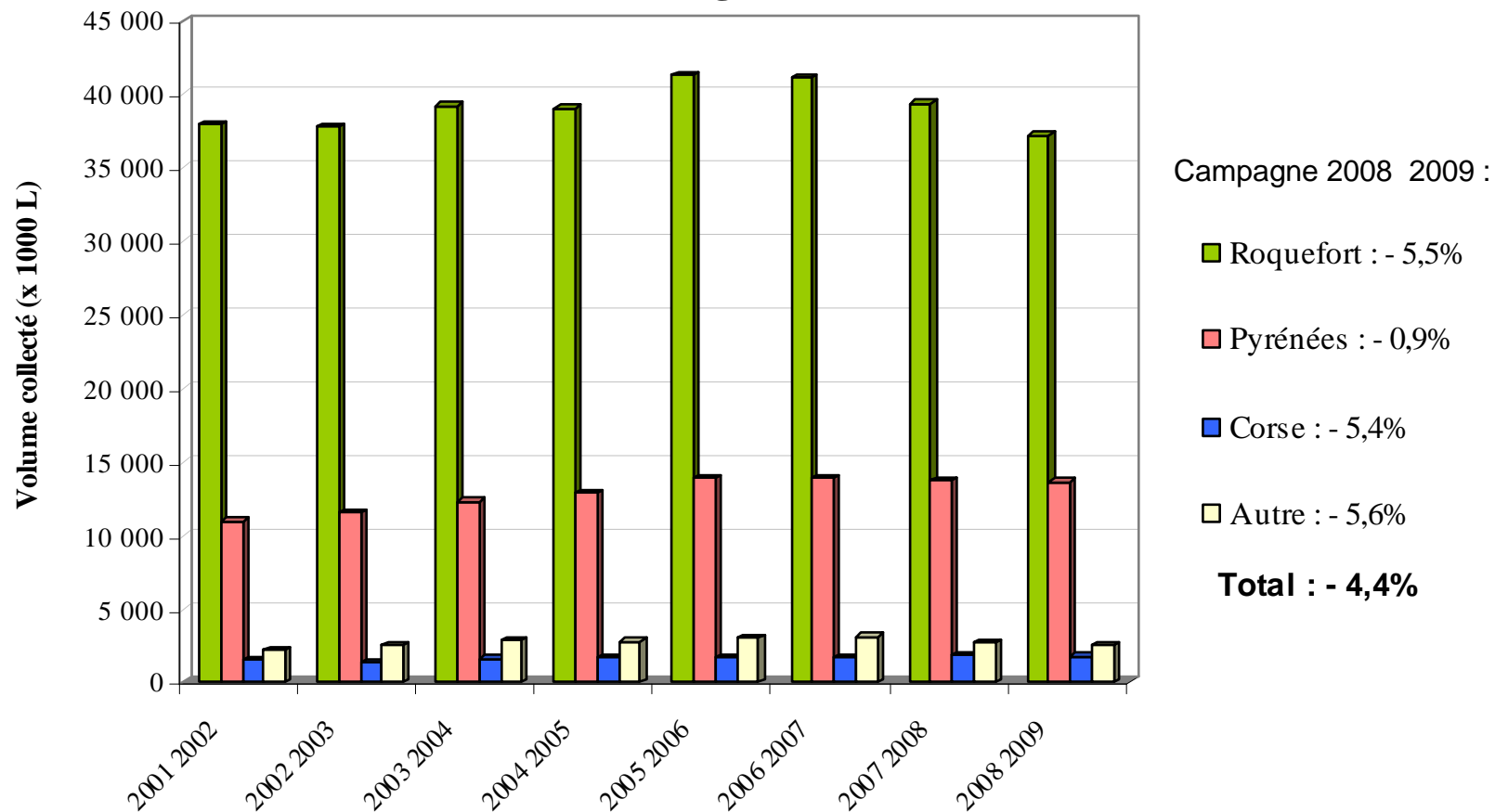
Evolution des fabrications par campagne, par rapport à la campagne précédente



Source : enquête mensuelle laitière FranceAgriMer/SSP

Un recul des fabrications qui affecte tous les bassins

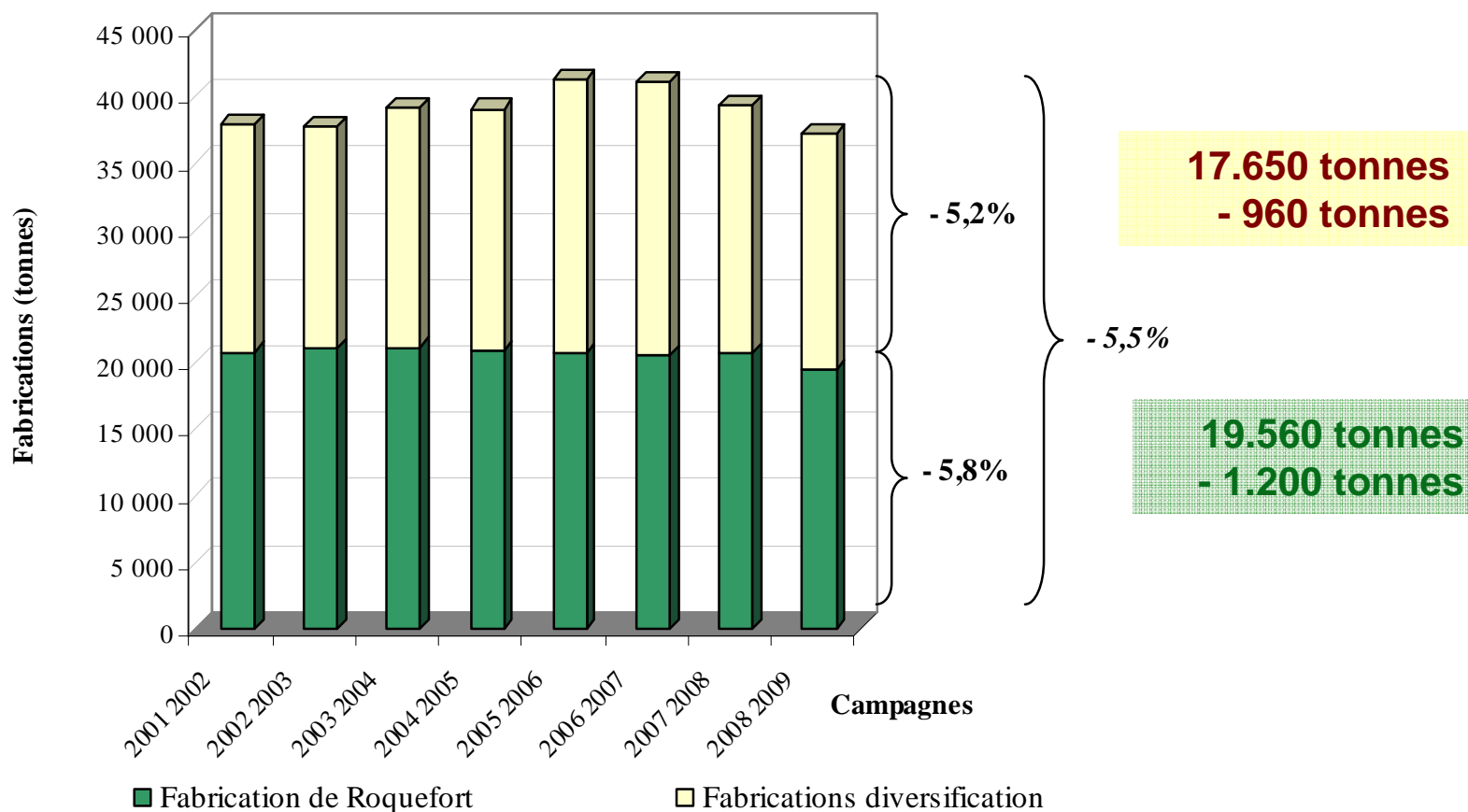
Fabrications de fromages au lait de brebis



Source : enquête mensuelle laitière FranceAgriMer/SSP

Une diminution exceptionnelle des volumes de Roquefort

Fabrications à partir de lait de brebis: Rayon de Roquefort

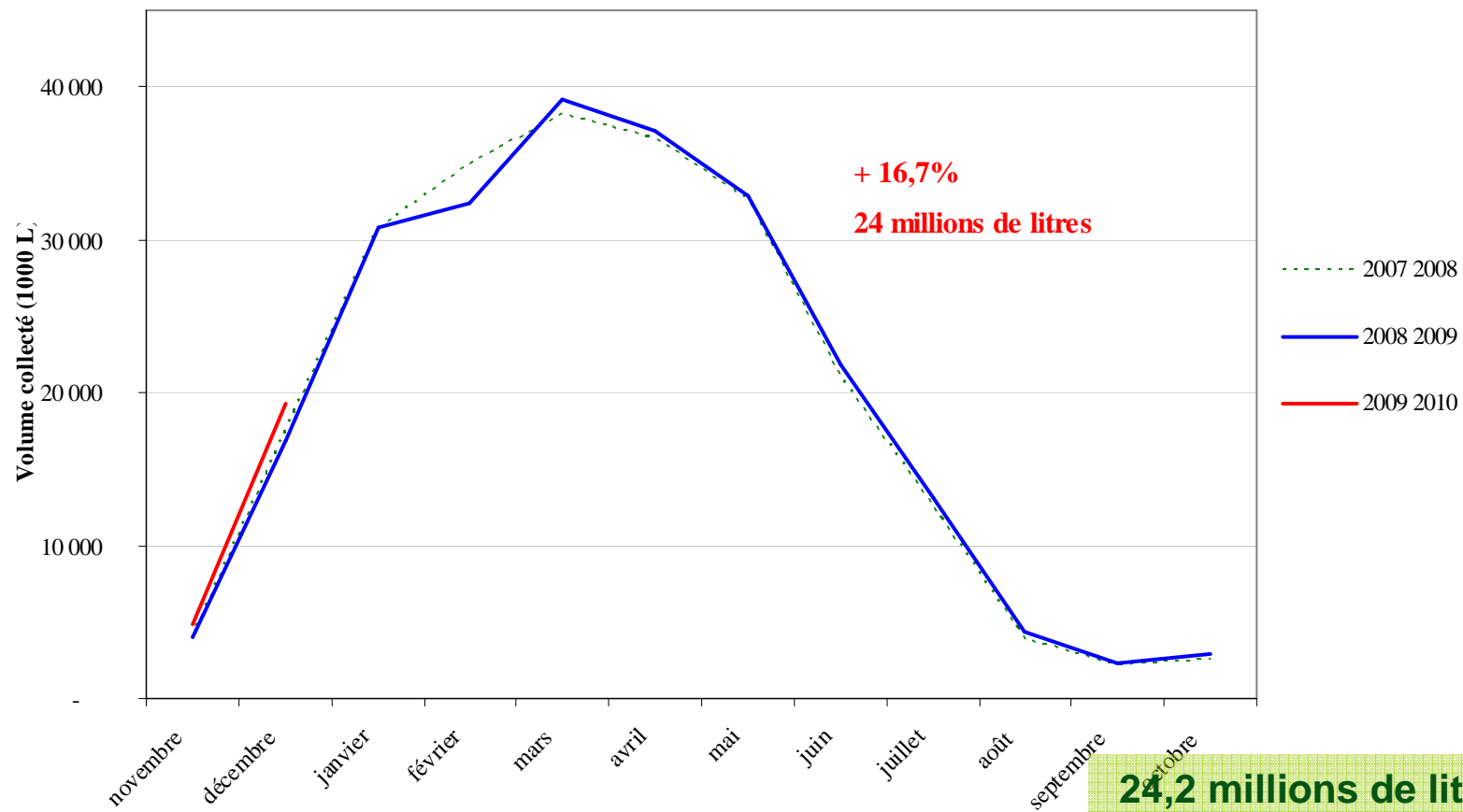


Source : enquête mensuelle laitière FranceAgriMer/SSP

Campagne 2009-2010 :
premières données (deux mois)

Un net sursaut de la collecte : retour au niveau de 2006-2007

Collecte mensuelle de lait de brebis, total France

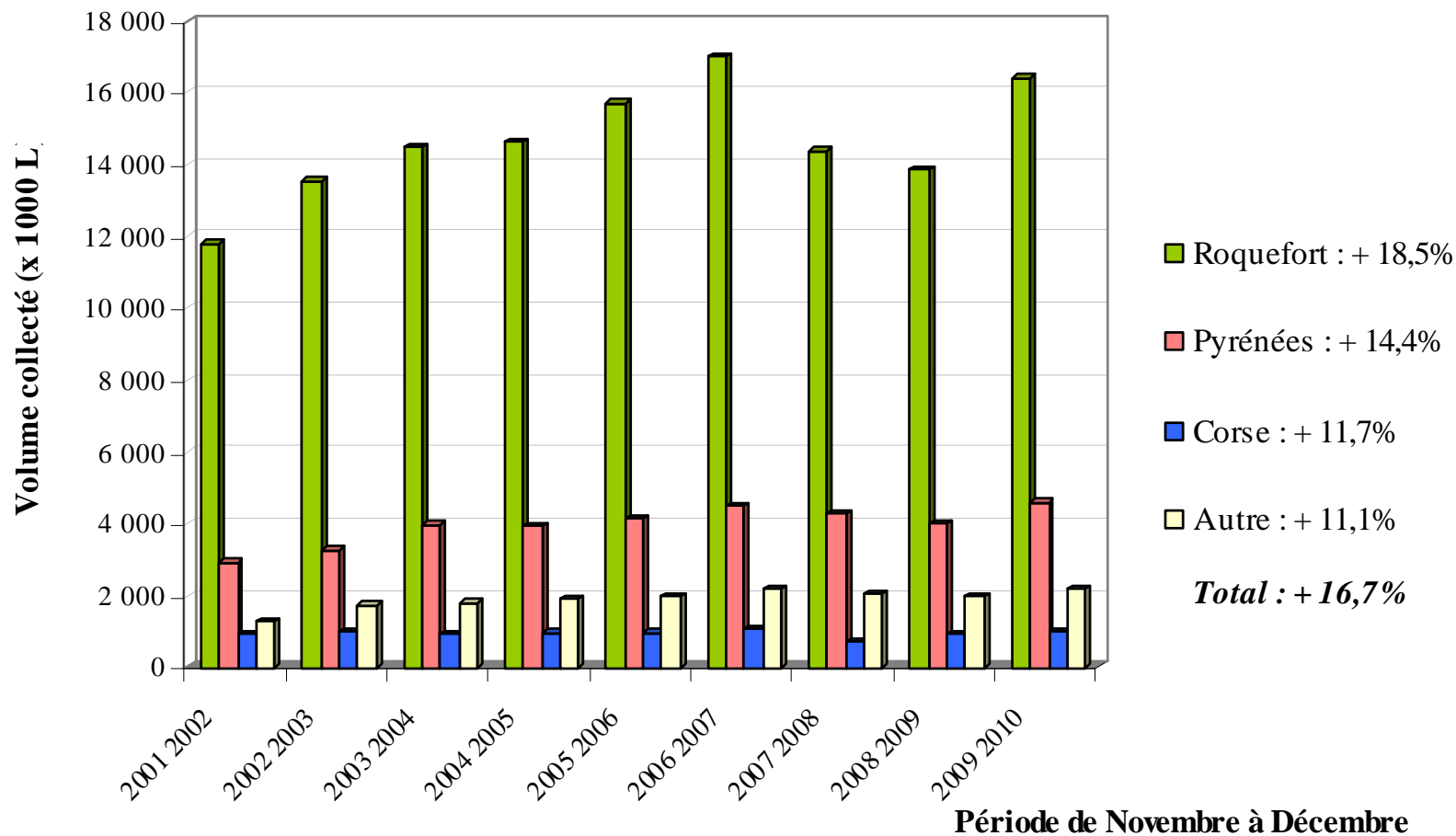


Source : enquête mensuelle laitière FranceAgriMer/SSP

24,2 millions de litres
+ 3,4 millions de litres

Une reprise générale de la collecte

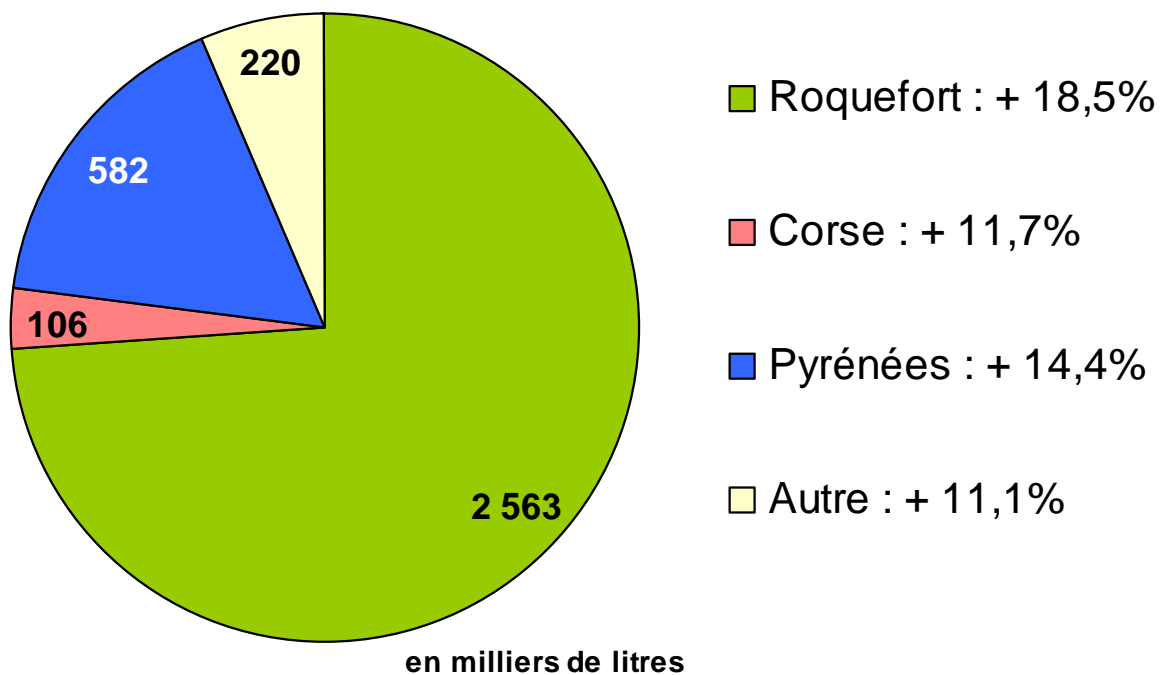
Collecte de lait de brebis



Source : enquête mensuelle laitière FranceAgriMer/SSP

Une reprise générale de la collecte

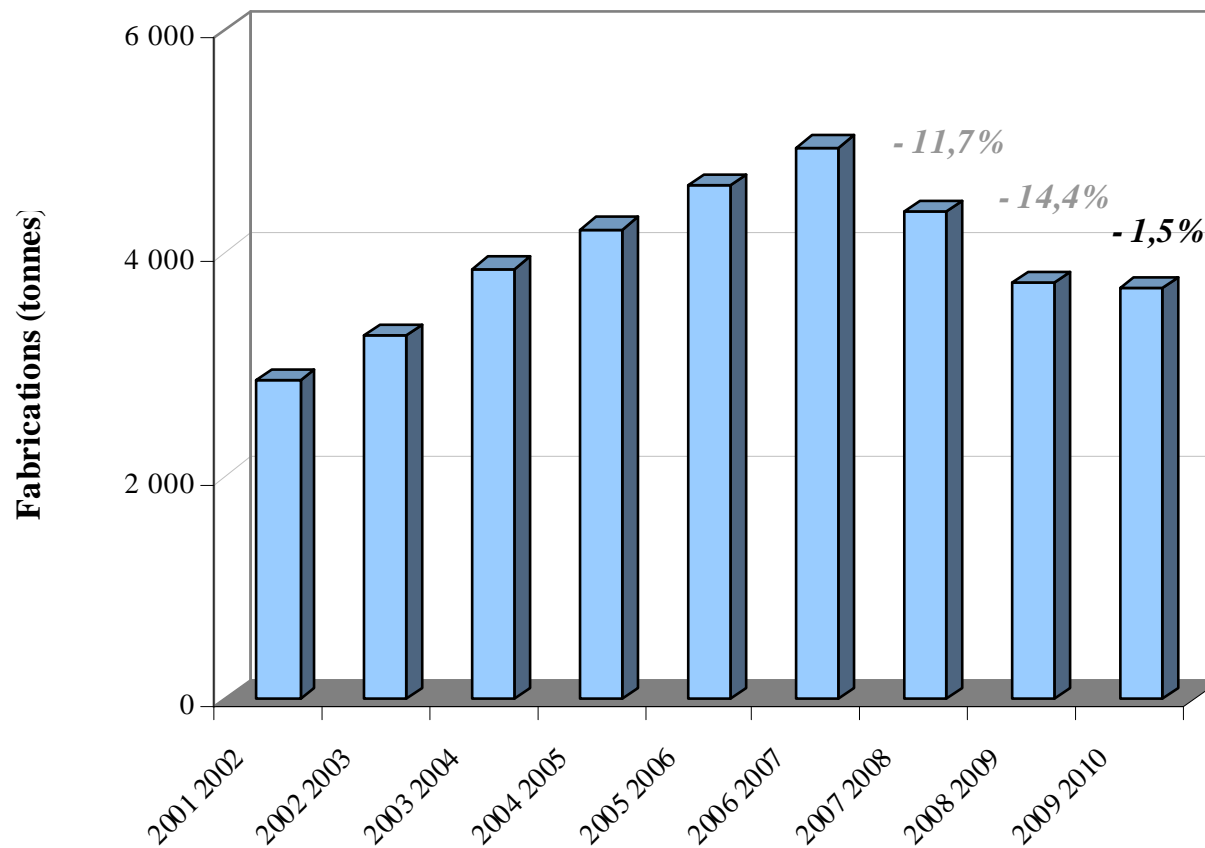
Progression de la collecte de lait de brebis
sur la campagne 2009-2010
période de Novembre à Décembre



Source : enquête mensuelle laitière FranceAgriMer/SSP

Des fabrications toujours basses

Fabrications de fromages au lait de brebis : total France



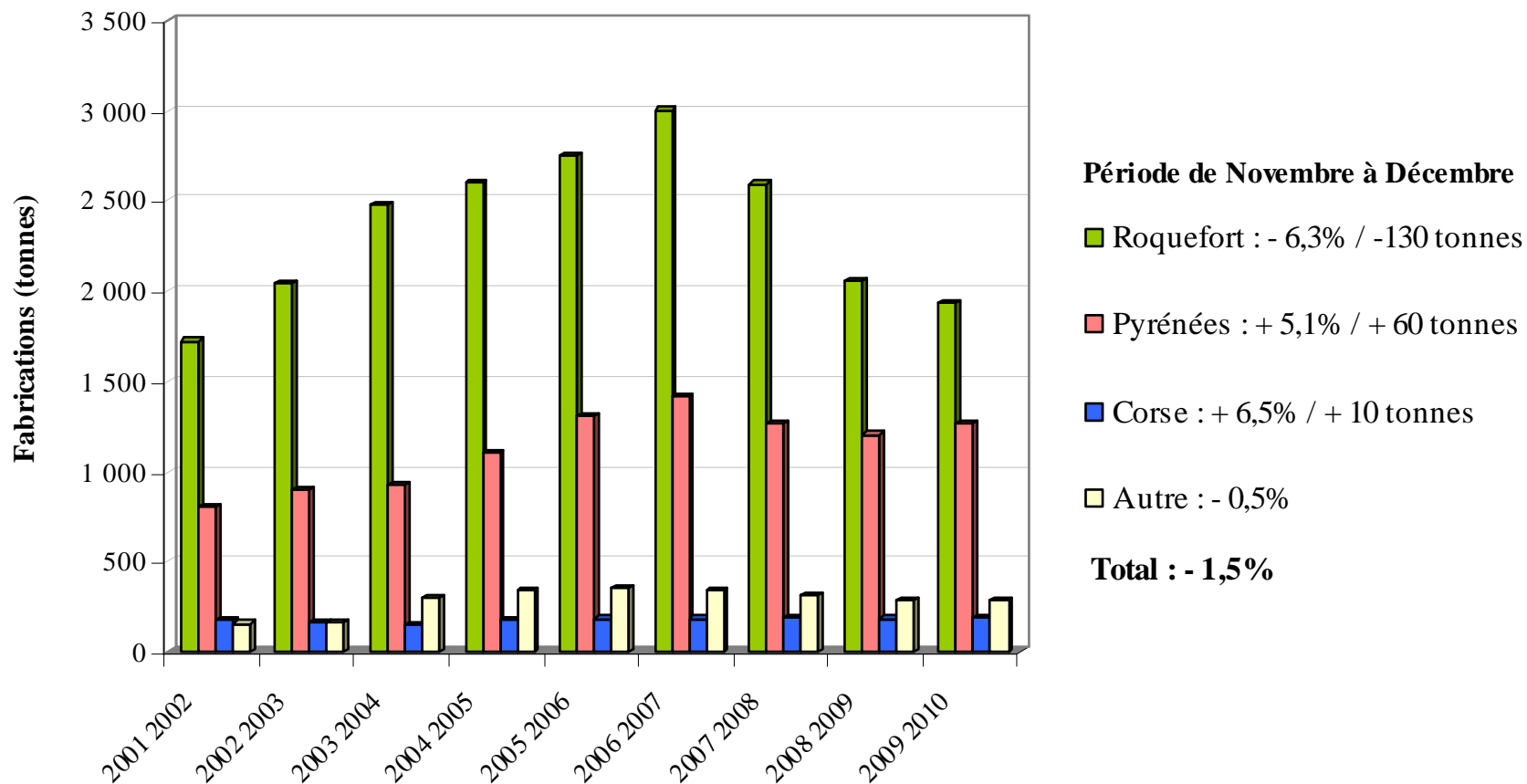
3.670 tonnes
- 60 tonnes
 Contre 4.950 tonnes
 en 2006 2007

Source : enquête mensuelle laitière FranceAgriMer/SSP

Période de Novembre à Décembre

Des situations très hétérogènes :

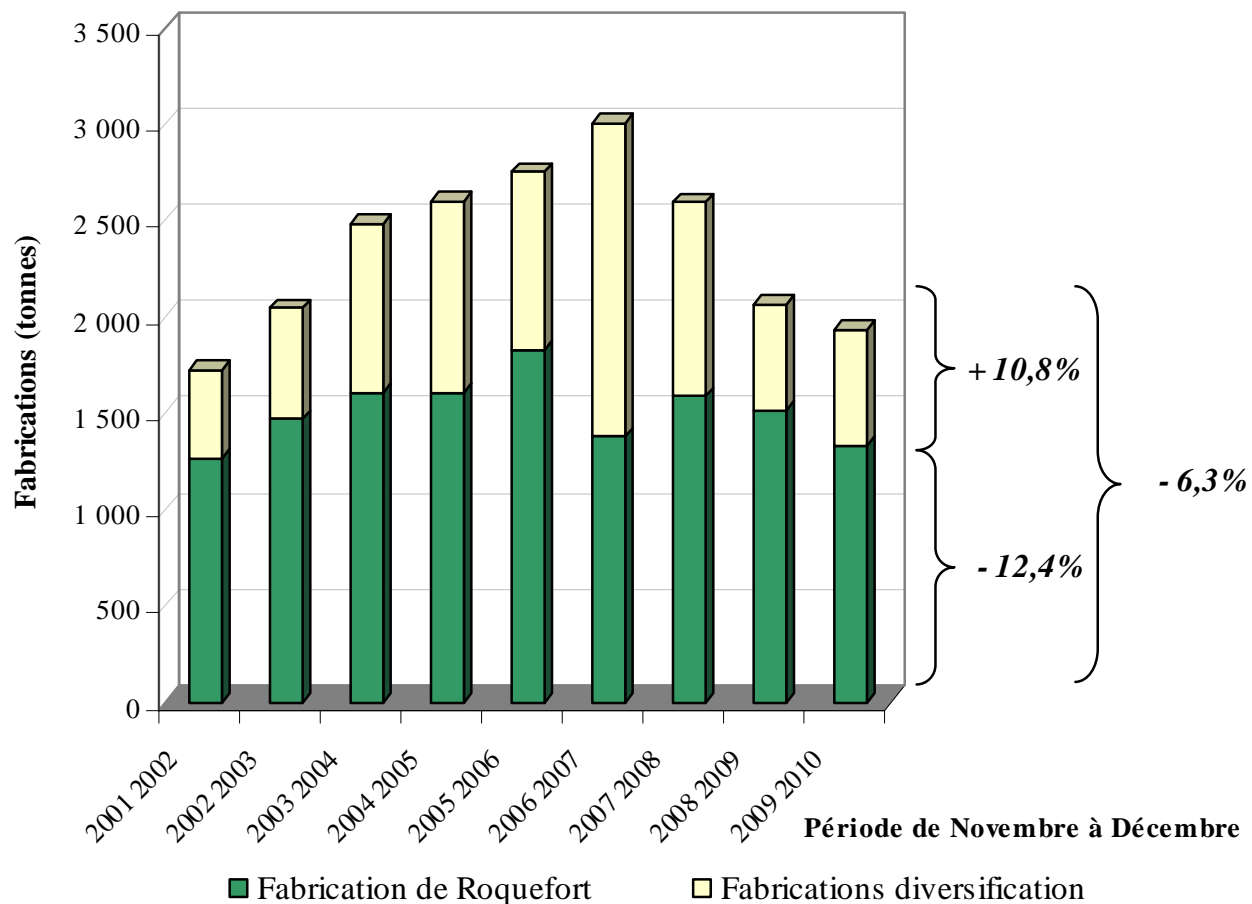
Fabrications de fromages au lait de brebis



Source : enquête mensuelle laitière FranceAgriMer/SSP

Un nouveau recul des fabrications de Roquefort

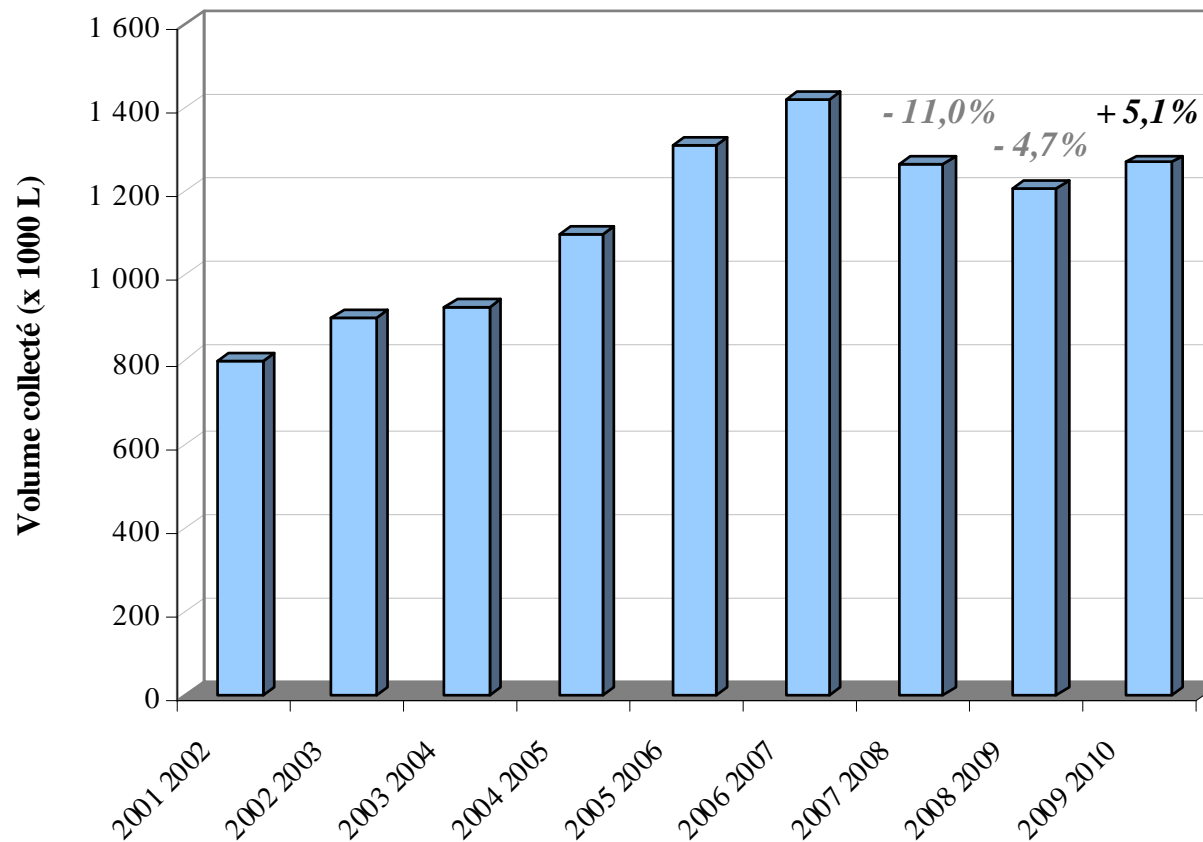
Fabrications de fromages de brebis : Rayon de Roquefort



Source : enquête mensuelle laitière FranceAgriMer/SSP

Vers une nette reprise en Pyrénées Atlantiques

Fabrications à partir de lait de brebis : Pyrénées Atlantiques

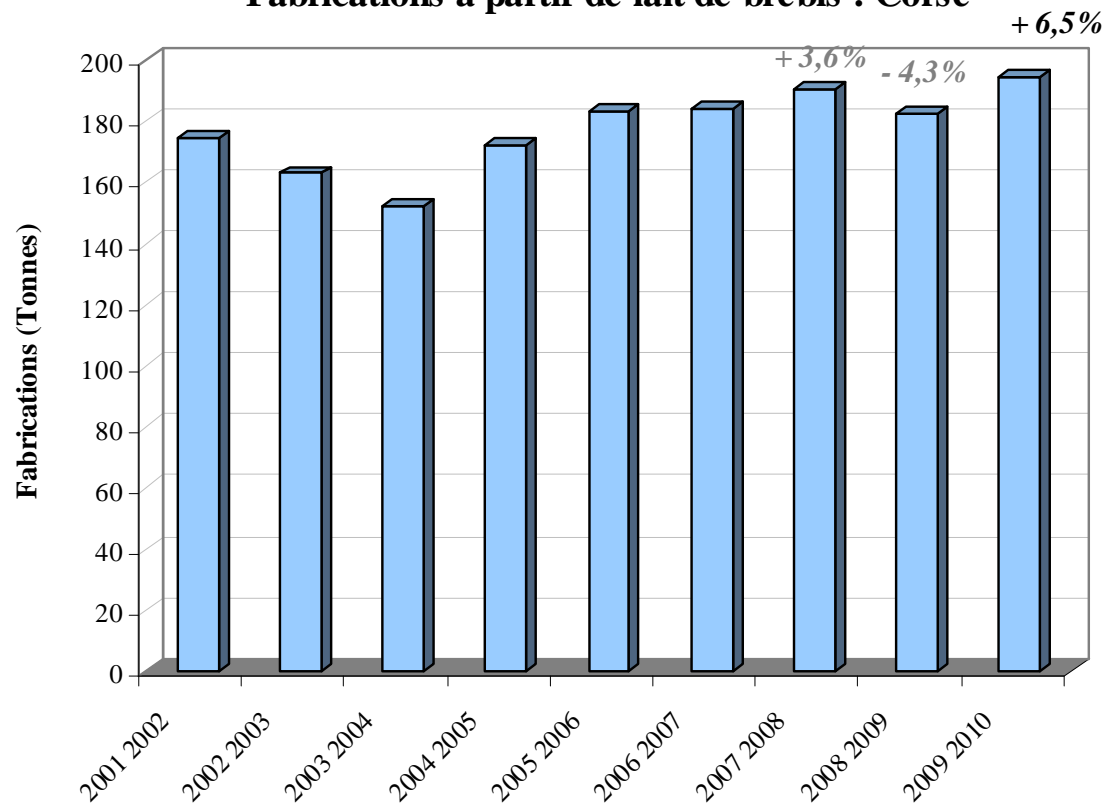


Source : enquête mensuelle laitière FranceAgriMer/SSP

Période de Novembre à Décembre

Nette reprise des fabrications en Corse

Fabrications à partir de lait de brebis : Corse



Source : enquête mensuelle laitière FranceAgriMer/SSP

Période de Novembre à Décembre

NB : Evolution en cours du périmètre de l'EML sur la Corse : En l'état actuel, les tendances sont représentatives, mais le volume apparaît comme nettement sous-estimé

Comité Lait de Brebis

11 mars 2010

Montreuil

