

**CONSEIL SPECIALISE
FILIERES VIANDES
BLANCHES**

Séance du mardi 9 mars 2010

LE MARCHE DES PRODUITS AVICOLES EN FRANCE

LE MARCHE DES PRODUITS AVICOLES EN FRANCE

LES VOLAILLES DE CHAIR

LA PRODUCTION FRANÇAISE DE VOLAILLE

La production française de volaille, restée globalement stable en 2008 par rapport à 2007, a entamé à nouveau une baisse de 2,5 % en 2009 pour représenter un volume de 1,81 millions de tec.

Cette diminution est principalement liée à une chute de la production de dinde (- 7,5 % par rapport à 2008) qui, à elle seule, a représenté 73 % de la baisse de la production de l'ensemble des volailles. Seule la production française de poulet a connu une évolution positive (+ 1,4 % soit + 13.700 tec), mais qui n'a pas permis pas de compenser la perte sur les autres espèces.

- Une légère hausse pour le poulet de chair

Sur l'ensemble de l'année 2009, l'activité des couvoirs en poulet de chair a progressé par rapport à 2008 avec un nombre de mises en place de poussins en hausse de 3,7 %. Les abattages contrôlés CVJA ont progressé par rapport à 2008 à partir du 3^{ème} trimestre (progression globale de 0,9 % en tonnage sur l'ensemble de l'année).

- Un repli de la production pour les autres espèces

Les autres espèces avicoles ont vu leurs indicateurs d'activité se dégrader en 2009. Les mises en place de dindonneaux ont chuté de 3,2 %. En canard, le nombre d'éclosions a augmenté à partir du deuxième trimestre, en particulier sur octobre et novembre, mais les mises en place ont été en baisse de 4,8 % sur l'année. Concernant les abattages contrôlés, sur l'ensemble de l'année 2009, les tonnages se sont réduits de 6,7 % pour la dinde et de 4,7 % pour le canard à rôti.

Les mises en place de pintadeaux ont aussi reculé en 2009 (- 5,8 %). Mais globalement, la pintade est l'espèce la moins touchée par la chute de production de volailles, ses abattages contrôlés ont subi une baisse de « seulement » 2,4 % par rapport à 2008 ; leur diminution ayant été assez prononcée au 3^{ème} trimestre (- 8,4 %), mais s'étant atténuée au trimestre suivant (- 0,4 %).

LES ECHANGES

En 2009, les exportations françaises de volaille ont légèrement diminué (- 1,1 %) et le solde des échanges avec les Etats membres de l'UE à 27 a continué de se dégrader (- 1,2 % pour les exportations, + 7,6 % pour les importations).

- Exportations françaises de volaille à destination de l'Union Européenne

Le recul des exportations de volaille vers l'UE a poursuivi en 2009 la tendance observée depuis le début des années 2000. Il a concerné les viandes fraîches et les préparations de volaille (respectivement - 2,8 % et - 4,3 %). Les exportations de viandes congelées ont progressé quant à elles de 2,2 %. Le repli des exportations vers l'UE a principalement porté sur les viandes et préparations de poulet (- 10 %). Les ventes de viande et conserves de canard (hors foie gras) ont diminué de 4,5 %. Les expéditions de pintade, portant sur de très faibles volumes, ont perdu 2,9 % (avec une diminution de 12 % sur le marché belge). Au contraire, les ventes de dinde vers l'UE ont progressé de 14,2 %.

En poulet, les expéditions vers le Royaume-Uni et l'Allemagne ont respectivement perdu 5.300 et 5.200 tec (soit - 16,2 et - 29,4 %). Elles ont continué de décroître également vers les Pays-Bas (- 2.800 tec soit - 21,4 %). En Italie, alors qu'ils progressaient de 2006 à 2008, les tonnages exportés ont perdu 2.900 tec (- 32 %).

Dans le secteur de la dinde, les ventes vers le Royaume-Uni qui étaient sur une longue tendance à la baisse sont remontées de 32 % en 2009. Elles ont connu également une hausse en Grèce (+2.260 tec, soit +41,3 %). Elles se sont plutôt stabilisées en Allemagne (- 0,7 %) et en Espagne (+ 0,2 %). Enfin, elles ont régressé de 2,1 % sur le marché belge.

- Exportations françaises de volaille à destination des Pays Tiers

Les exportations françaises de volaille se sont très légèrement repliées vers les Pays Tiers (- 0,9 %), avec un recul des exportations de viande congelée (- 2 %). Ce sont principalement les ventes de dinde, mais aussi de canard qui ont chuté (respectivement - 24,2 % et - 10,1 %). Les volumes exportés en dinde ont surtout reculé sur la Russie (- 44 ,1 %) et dans une moindre mesure sur l'Afrique sub-saharienne (- 7,2 %).

Les expéditions de viandes et préparations de poulet ont progressé globalement de 3,5 %, avec + 13,9 % vers la Russie et + 3,3 % vers le Proche et Moyen-Orient (respectivement + 5.860 tec et + 5.613 tec). En particulier, les ventes vers le Yémen ont augmenté de 36,2 %, par contre celles à destination des Emirats ont régressé de 25,3 %. Quant aux expéditions vers l'Afrique sub-saharienne, elles ont perdu 6,7 %.

- Importations françaises de viande de volaille

Les importations françaises de viande de volaille ont augmenté de 7 % en 2009 pour atteindre 408.244 tec. Ce sont principalement les importations venant de l'UE à 27 qui ont progressé (+ 7,6 %). Celles en provenance des Pays Tiers ont augmenté de 1,7 %.

Les importations de viandes et préparations de poulet, qui représentent 83 % de la viande de volaille importée en France, ont augmenté de 6,5 % pour les achats intracommunautaires. Notamment, celles en provenance des Pays-Bas ont progressé de 18,4 % (+ 13.406 tec), de Belgique de 8,3 % (+ 8.094 tec), et d'Allemagne de 13 % (+3 724 tec). Au contraire, les importations venant du Royaume-Uni se sont repliées de 5,9 %. Quant aux importations de viande de poulet d'origine des Pays Tiers, elles se sont stabilisées (- 0,1 % au global), l'important recul du Brésil (- 12,3 %) ayant été compensé en grande partie par la hausse des produits venant de la Thaïlande (+ 56,7 %).

Les importations de viandes et préparations de dinde ont progressé de 14,3 % (+ 4.390 tec) en provenance du marché intracommunautaire et de 5,5 % (+ 685 tec) en provenance des Pays Tiers.

- Balance commerciale

L'excédent commercial de la France en viande de volaille a été de 195.250 tec en 2009 (267,3 millions d'euros) et a donc continué décroître (- 33.000 tec par rapport à 2008). Pour la viande de poulet, l'excédent a été de 64.000 tec (- 26,7 %), la dégradation ayant été encore plus prononcée en valeur, puisque le solde financier est devenu négatif (- 11,8 millions d'euros).

L'excédent financier en viande de canard a continué de dépasser ceux dégagés avec la dinde et le poulet mais s'est un peu replié en 2009.

LES PRIX

- Des charges d'aliment en baisse

L'indice ITAVI du coût des matières premières de l'aliment poulet a reculé d'environ 33 % par rapport à 2008. Il est légèrement remonté en décembre 2009. Globalement, le coût s'est rapproché du niveau de fin 2006, ce qui a eu un impact positif sur le coût de production.

- Chute des prix de gros sur le marché de Rungis

Le prix de gros du poulet standard (PAC classe A) a diminué de 5 % sur le marché de Rungis pour l'ensemble de l'année, avec une baisse de 9 % sur les dernières semaines par rapport à la même période 2008. Début 2010, la baisse se poursuit avec un niveau, à partir de la 5^{ème} semaine, proche du prix moyen observé en 2006. Le prix du poulet PAC fermier a perdu 6,2 %, celui du filet de poulet s'est maintenu.

La cotation du filet de dinde s'est établie à 4,18 €/kg en moyenne sur 2009, en baisse de 19,2 % par rapport à 2008.

Le prix de gros du canard de barbarie entier a légèrement diminué (- 1,3 %). La cotation du filet de canard s'est stabilisée (- 0,3 %) et celle du magret (issu de la filière canards gras) a augmenté de 1,2 %.

Enfin, le prix de gros de la pintade effilée label a progressé de 2,1 %.

- Prix à la consommation

D'après les résultats du panel de consommateurs KANTAR Worldpanel, le prix d'achat des viandes et élaborés de volaille par les ménages s'est établi à 7,01 €/kg en moyenne en 2009, en baisse de 1,4 % par rapport à 2008 (13 périodes). La baisse de prix a principalement touché les produits élaborés frais (- 2,3 %). La diminution a été plus limitée pour la dinde et le canard (- 0,2 %). En poulet, la baisse a été de 1,1 %, et en pintade de 1,5 %.

LA CONSOMMATION

Avec des prix de détail en baisse, les ménages ont augmenté leurs achats de viandes de volaille et élaborés (+ 1,6 % selon KANTAR Worldpanel) alors qu'ils ont réduit ceux de viandes de boucherie en général (- 0,5 %). Ce sont le poulet et les élaborés qui ont progressé (respectivement + 2,9 % et + 5,6 %) grâce à des prix en baisse, mais aussi la pintade (+ 2,8 %). Au contraire, les achats de dinde ont reculé (- 2,8 %), alors que son prix moyen est inférieur à celui des élaborés (7,82 €/kg contre 8,22 €/kg). Enfin, les achats de canard ont perdu 2,4 % en volume.

La consommation de viandes de volaille calculée par bilan a, pour sa part, progressé de 0,6 % en 2009, principalement aux 2^{ème} et 3^{ème} trimestres. Alors que la production a diminué, la croissance de la consommation est liée à celle des importations. En 2009, les importations de viandes de volaille ont représenté 25,7 % de la consommation française.

LE LAPIN

LA PRODUCTION FRANÇAISE DE LAPIN

En 2009, la production française de lapin s'est réduite de 3,7 % pour s'établir à 48.700 tonnes. Les abattages contrôlés CVJA ont diminué de 4,4 % en tonnage sur l'ensemble de l'année (- 4,8 % en têtes), avec une chute plus importante au 4^{ème} trimestre (- 7,0 %). Elle était de - 2,0 % au 3^{ème} trimestre.

LES ECHANGES

L'année 2009 a été un peu moins favorable au lapin français que l'année précédente en termes de volumes de viandes fraîches et congelées échangés, puisque les exportations ont diminué de 4,9 % et les importations ont progressé de 2,6 %.

Alors que les achats en provenance d'Espagne se sont réduits de 16,9 %, ceux en provenance de la Belgique et des Pays-Bas ont progressé respectivement de 46,3 % et 34,3 %. La Hongrie a par ailleurs doublé ses ventes vers la France, qui ont dépassé celles venant des Pays-Bas. Globalement, les achats intracommunautaires ont donc progressé de 6,2 %, tandis que ceux venant des Pays Tiers ont plutôt régressé (- 1,0 %) : les importations d'origine chinoise ont progressé de 3,5 %, mais celles venant d'Argentine ont perdu 64,4 %.

La baisse des exportations a été principalement due à la chute des ventes vers la Belgique (- 36,3 %) et vers la Suisse (- 68,8 %). Les ventes en hausse vers l'Italie (+ 45,4 %) et le Royaume-Uni (+ 48,5 %) ayant atténué la baisse globale des exportations vers l'UE (- 2,6 %).

LES PRIX

Après une légère hausse en 2008, le prix du lapin vif a régressé de 2 % en 2009 et s'est établi en moyenne à 1,61 €/kg vif.

L'indice ITAVI du coût des matières premières de l'aliment lapin a reculé de 56 % par rapport à 2008, ce qui a entraîné les coûts de production à la baisse sur 2009. L'indice (base 100 en janvier 2006) a été en moyenne de 110,9 sur l'année.

Le prix moyen d'achat de la viande de lapin (frais) a stagné en 2009 selon KANTAR Worldpanel.

LA CONSOMMATION

Les ménages ont diminué de 6 % leurs achats de lapin en 2009 selon KANTAR Worldpanel, alors que son prix moyen a stagné. À noter que les morceaux de lapin frais ont vu leur prix augmenter de 3,9 % et leurs achats ont chuté de 6,8 %

La consommation calculée par bilan a chuté de 5 % par rapport à 2008.

ANNEXES

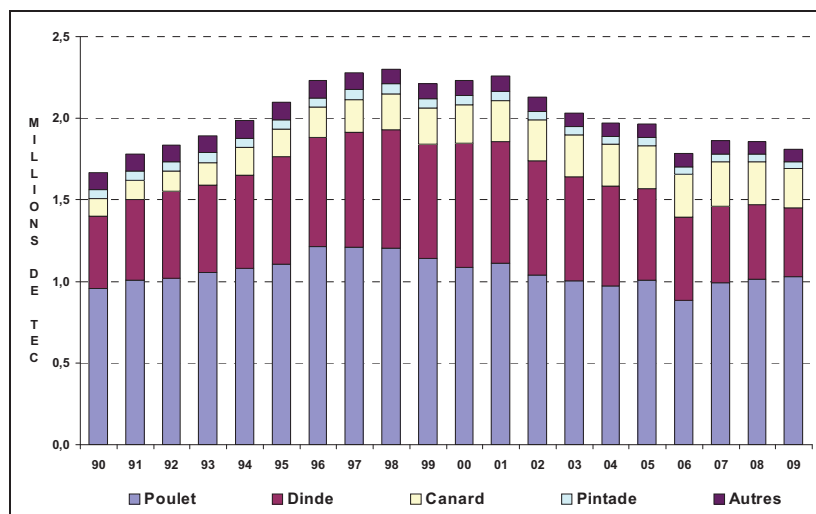
Tableau 1 : Production de volaille en France (Production Indigène Brute)

1000 tec

	2005	2006	2007	2008	2009	%09/08
Volailles	1 966,2	1 783,0	1 861,7	1 857,0	1 810,0	-2,5
Poulets	1 005,9	883,6	993,3	1 013,8	1 027,5	+1,4
Dindes	564,2	512,2	469,2	455,7	421,4	-7,5
Canards	260,5	261,5	272,2	264,6	242,3	-8,4
Pintades	50,1	45,1	45,9	44,9	42,8	-4,8
Autres espèces avicoles	85,6	80,5	81,1	78,1	76,1	-2,5

Source : FranceAgriMer d'après SSP

Production de volaille en France



Source : FranceAgriMer d'après SSP

Tableau 2 : Abattages contrôlés CVJA de volaille en France

1000 tonnes

	2005	2006	2007	2008	2009	%09/08
Poulet	918,9	822,2	920,5	930,4	938,6	+0,9
Dinde	534,9	505,4	455,2	427,4	398,7	-6,7
Canard	234,0	233,6	246,8	248,4	234,4	-5,6
<i>canards à rôtir</i>	105,8	99,4	103,0	103,3	98,4	-4,7
<i>canards à gaver</i>	128,2	134,1	143,7	145,1	136,0	-6,3
Pintade	37,2	34,1	35,3	34,6	33,8	-2,4
ENSEMBLE VOLAILLE	1 789,9	1 653,9	1 718,2	1 699,5	1 665,9	-2,0

Source : FranceAgriMer d'après SSP

Tableau 3 : Abattages contrôlés CVJA de volaille en France

millions de têtes

	2005	2006	2007	2008	2009	%09/08
Poulet	715,9	636,2	699,5	711,9	719,6	+1,1
Dinde	81,1	72,8	70,2	62,9	58,6	-6,8
Canard	76,2	74,9	79,1	79,1	75,0	-5,2
<i>canards à rôtir</i>	44,5	41,9	43,5	43,5	41,1	-5,6
<i>canards à gaver</i>	31,7	33,0	35,6	35,6	33,9	-4,8
Pintade	29,9	27,3	28,1	27,9	27,3	-2,2
ENSEMBLE VOLAILLE	947,3	851,6	917,4	921,7	921,6	-0,0

Source : FranceAgriMer d'après SSP

Tableau 4 : Commerce extérieur français de viande de volaille par espèce

1000 tec

	2005	2006	2007	2008	2009	%09/08
Exportations	709,5	591,3	614,9	609,9	603,5	-1,1
poulet	426,3	350,7	399,3	408,4	403,9	-1,1
dinde	220,5	185,0	150,3	137,3	139,1	+1,3
canard	59,6	52,7	62,3	60,9	57,5	-5,6
pintade	2,6	2,5	2,7	2,7	2,6	-3,2
Importations	278,0	285,9	350,4	381,6	408,2	+7,0
poulet	228,9	237,6	296,1	321,1	339,9	+5,9
dinde	32,5	33,9	37,1	43,0	48,1	+11,8
canard	14,0	12,2	14,8	15,1	18,3	+21,5
pintade	0,05	0,27	0,11	0,28	0,07	-76,6
SOLDE	+431,5	+305,4	+264,5	+228,3	+195,2	

Source : FranceAgriMer d'après Douanes

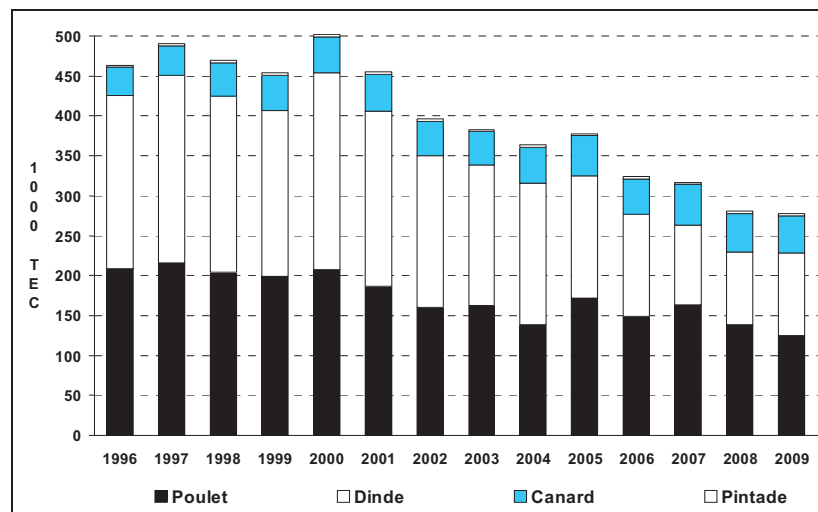
Tableau 5 : Commerce extérieur français de viande de volaille par produit

1000 tec

	2005	2006	2007	2008	2009	%09/08
Exportations	709,5	591,3	614,9	609,9	603,5	-1,1
Union européenne ⁽¹⁾	377,7	324,1	317,1	281,4	277,9	-1,2
viandes fraîches	175,5	145,6	129,0	110,4	107,3	-2,8
viandes congelées	134,4	111,0	113,7	105,1	107,5	+2,2
préparations	65,3	65,3	72,2	63,5	60,8	-4,3
volailles saumurées	2,6	2,2	2,2	2,3	2,3	+0,3
Pays Tiers ⁽²⁾	331,7	267,2	297,8	328,5	325,6	-0,9
viandes fraîches	11,1	9,8	9,0	8,7	11,1	+27,7
viandes congelées	312,8	248,7	280,0	310,1	303,8	-2,0
préparations	7,4	8,5	8,4	9,4	9,5	+1,4
volailles saumurées	0,4	0,3	0,4	0,4	1,2	+224,0
Importations	278,0	285,9	350,4	381,6	408,2	+7,0
Union européenne ⁽¹⁾	253,1	260,8	308,7	339,9	365,8	+7,6
viandes fraîches	115,5	111,6	133,7	150,9	171,4	+13,6
viandes congelées	115,9	125,7	140,1	146,8	158,6	+8,1
préparations	21,6	23,4	32,9	39,1	33,4	-14,5
volailles saumurées	0,1	0,2	1,9	3,2	2,4	-24,7
Pays Tiers ⁽²⁾	25,0	25,1	41,7	41,7	42,4	+1,7
viandes fraîches	0,7	0,4	0,2	0,4	0,9	+107,6
viandes congelées	12,0	9,3	16,4	16,8	15,3	-9,0
préparations	12,2	14,1	19,3	21,8	23,4	+7,3
volailles saumurées	0,0	1,4	5,8	2,7	2,8	+5,6

Source : FranceAgriMer d'après Douanes françaises

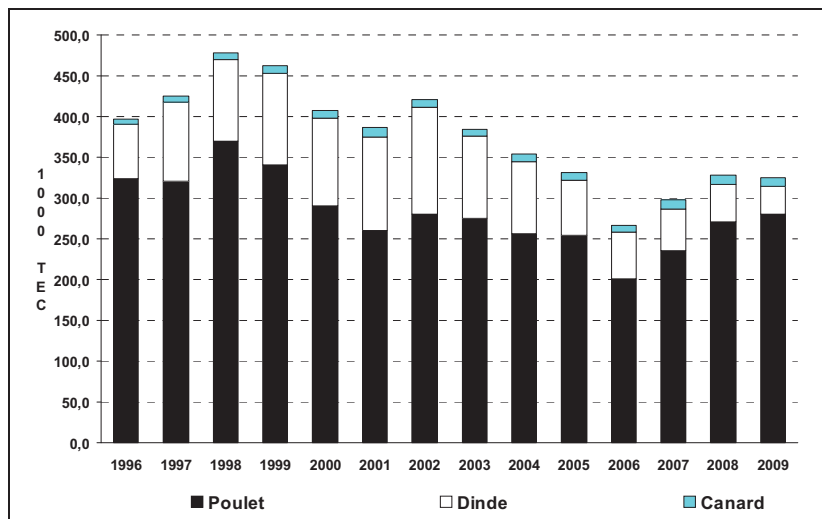
Expéditions françaises de viande de volaille vers l'Union européenne ⁽¹⁾



⁽¹⁾ UE à 27

Source : FranceAgriMer d'après Douanes

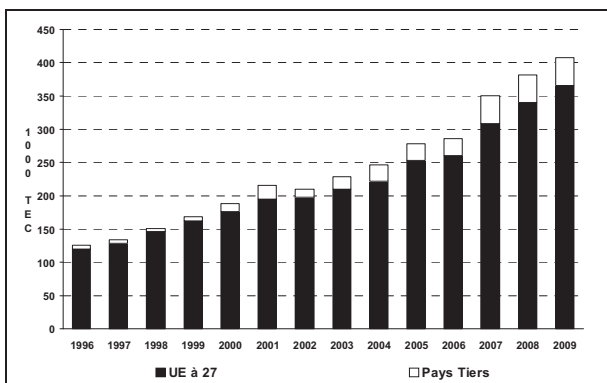
Exportations françaises de viande de volaille vers les Pays Tiers ⁽¹⁾



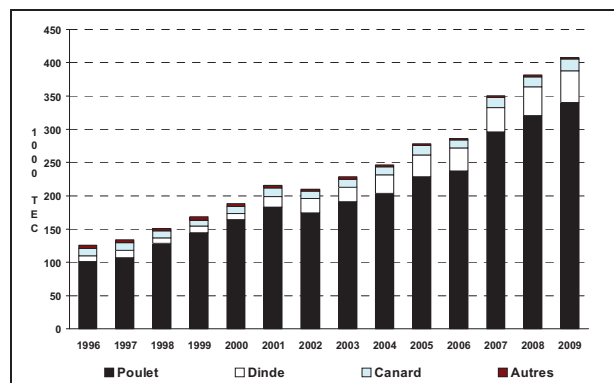
(1) Pays hors UE à 27

Source : FranceAgriMer d'après Douanes

Origine des importations françaises de viande de volaille

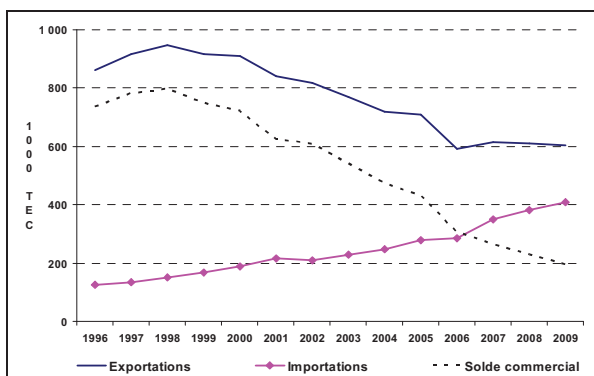


Structure des importations françaises de viande de volaille

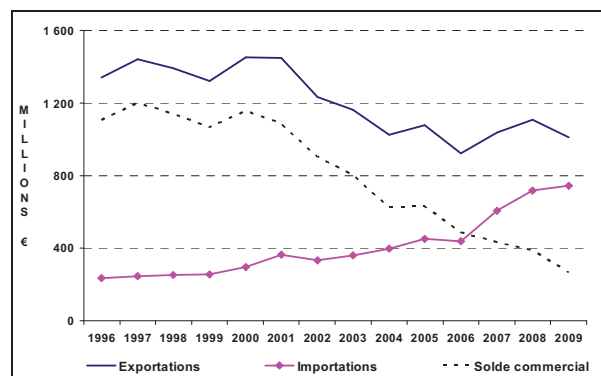


Source : FranceAgriMer d'après Douanes

Echanges de viande de volaille en volume

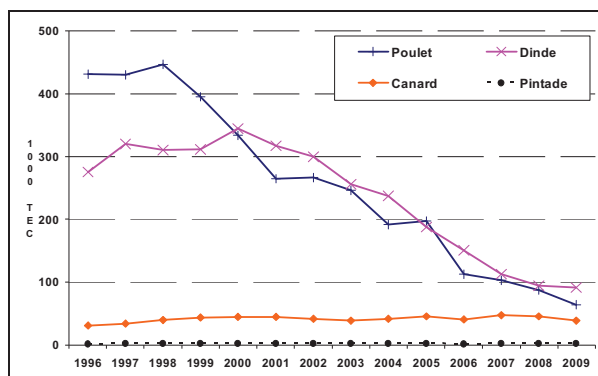


Echanges de viande de volaille en valeur

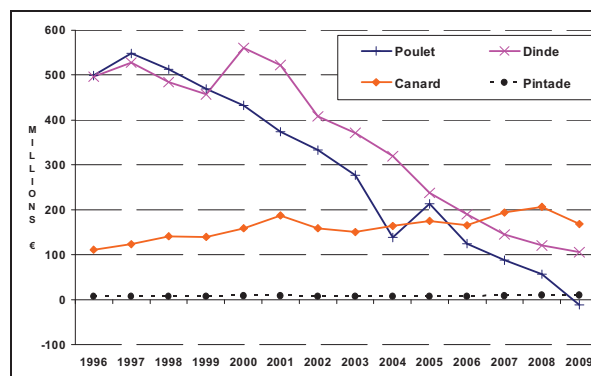


Source : FranceAgriMer d'après Douanes

Solde des échanges par espèce en volume



Solde des échanges par espèce en valeur



Source : FranceAgriMer d'après Douanes

Tableau 6 : Achats de volaille fraîche par les ménages

	Tonnage %09/08	Prix moyen	
		(€/kg)	%09/08
VOLAILLE + Elaborés	+2,2	7,11	-1,4
POULET	+2,9	5,88	-1,1
PAC	+3,3	4,63	-2,4
Découpe crue nature	+5,5	6,57	-0,1
DINDE	-2,8	7,56	-0,2
Entier	+0,1	7,27	+2,6
Viande de dinde	-2,9	7,57	-0,5
CANARD	-2,4	10,20	-0,2
Entier	-9,7	6,69	+0,5
Découpe	-0,2	11,14	-1,2
PINTADE	+2,8	7,82	-1,5
AUTRES VOLAILLES	+2,4	7,19	-2,0
ELABORES DE VOLAILLE	+5,6	8,22	-2,5
Panés frais	+0,5	5,95	+3,2
Jambon et/ou blancs	+6,5	9,63	-0,4

Source : FranceAgriMer d'après KANTAR Worldpanel

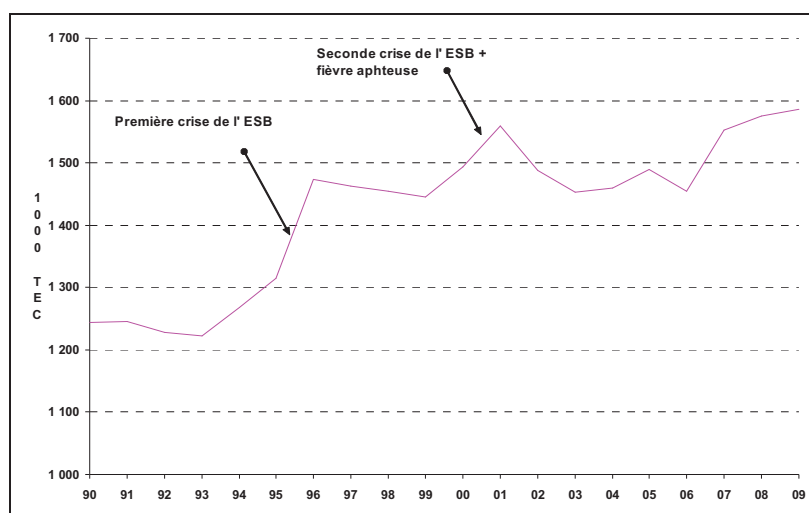
Tableau 7 : Consommation de viande de volaille en France

1000 tec

	2005	2006	2007	2008	2009	%09/08
Volaille	1 490,1	1 454,9	1 552,6	1 575,8	1 585,9	+0,6
Poulet	763,2	750,7	854,1	888,0	939,2	+5,8
Dinde	377,3	362,0	349,3	351,2	330,3	-5,9
Canard	187,5	194,9	193,8	187,5	166,2	-11,4
Pintade	46,5	40,8	42,5	39,1	36,5	-6,7

Source : FranceAgriMer d'après SSP

Consommation française de viande de volaille calculée par bilan



Source : FranceAgriMer d'après SSP

Tableau 8 : BILAN DANS LE SECTEUR DE LA VOLAILLE

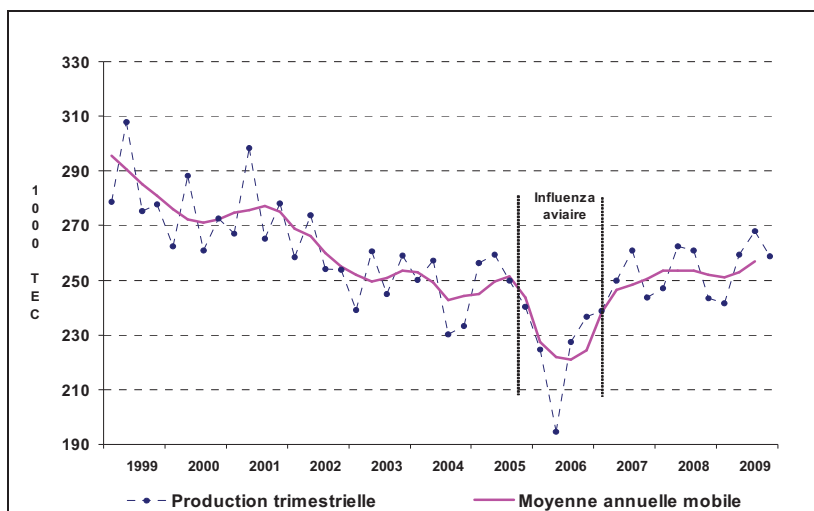
1000 tec

	2008	2009	%09/08
Production	1 857	1 810	-2,5
Abattages	1 807	1 773	-1,9
Commerce extérieur			
Viandes			
Exportations	609,9	603,5	-1,1
Importations	381,6	408,2	+7,0
Solde	+228,3	+195,2	
Variations de stock	+2,9	-8,6	
Consommation *	1 576	1 586	+0,6
Auto approvisionnement %	117,8	114,1	

* Calculée par bilan

Source : FranceAgriMer d'après SSP et Douanes

Evolution de la production trimestrielle de poulet de chair en France



Source : FranceAgriMer d'après SSP

Tableau 9 : Mises en place de poussins de race chair

millions de têtes

	2005	2006	2007	2008	2009	%09/08
Total poussins	799	721	792	811	840	+3,7

Source : FranceAgriMer d'après SSP

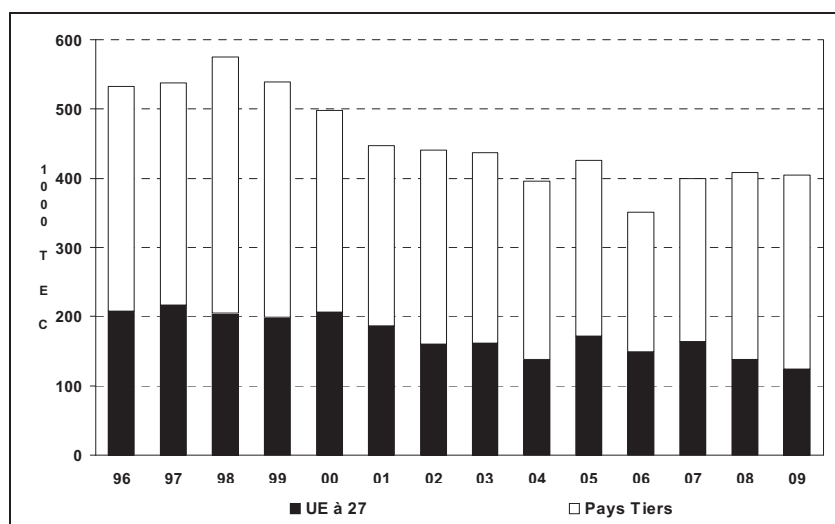
Tableau 10 : Commerce extérieur de viandes et préparations de poulet

1000 tec

	2005	2006	2007	2008	2009	%09/08
Exportations	426,3	350,7	399,3	408,4	403,9	-1,1
Union européenne ⁽¹⁾	171,8	149,1	164,0	138,0	124,2	-10,0
Pays Tiers ⁽²⁾	254,5	201,6	235,3	270,4	279,7	+3,5
Importations	228,9	237,6	296,1	321,1	339,9	+5,9
SOLDE	+197,3	+113,1	+103,3	+87,3	+64,0	

Source : FranceAgriMer d'après Douanes

Exportations françaises de viande de poulet



Source : FranceAgriMer d'après Douanes

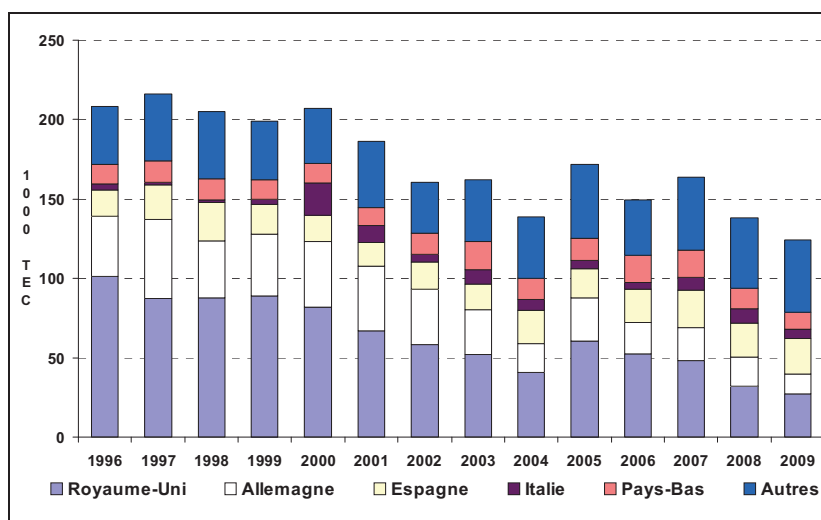
Tableau 11 : Commerce extérieur de viandes et préparations de poulet avec l'UE à 27

1000 tec

	2005	2006	2007	2008	2009	%09/08
Exportations	171,8	149,1	164,0	138,0	124,2	-10,0
Royaume-Uni	60,7	52,3	48,1	32,4	27,1	-16,2
Allemagne	27,1	19,9	21,1	17,9	12,7	-29,4
Espagne	18,4	20,7	23,3	21,5	22,4	+3,8
Pays-Bas	13,6	17,1	16,7	13,1	10,3	-21,4
Belgique	22,0	14,3	19,7	16,9	16,7	-1,2
Italie	5,3	4,7	8,3	9,0	6,1	-32,4
Importations	213,8	220,3	265,3	292,2	311,0	6,5
Pays-Bas	47,0	53,5	64,5	73,0	86,4	18,4
Belgique	76,0	75,2	87,1	97,4	105,5	8,3
Royaume-Uni	33,5	33,7	40,5	40,4	38,0	-5,9
Allemagne	16,7	20,0	23,2	28,7	32,4	13,0
SOLDE	-42,0	-71,2	-101,3	-154,1	-186,8	-16,5

Source : FranceAgriMer d'après Douanes

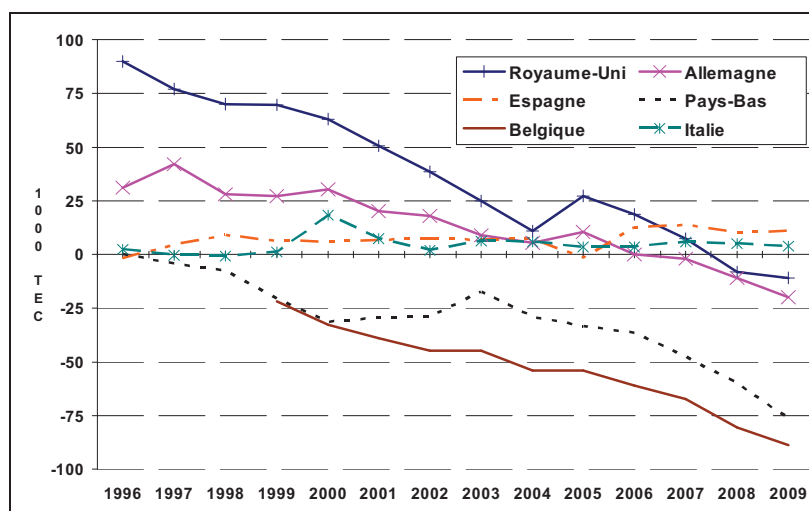
Expéditions françaises de viande de poulet vers l'Union Européenne ⁽¹⁾



⁽¹⁾ UE à 27

Source : FranceAgriMer d'après Douanes françaises

Solde des échanges de viande et préparations de poulet avec les principaux partenaires européens de la France



Source : FranceAgriMer d'après Douanes

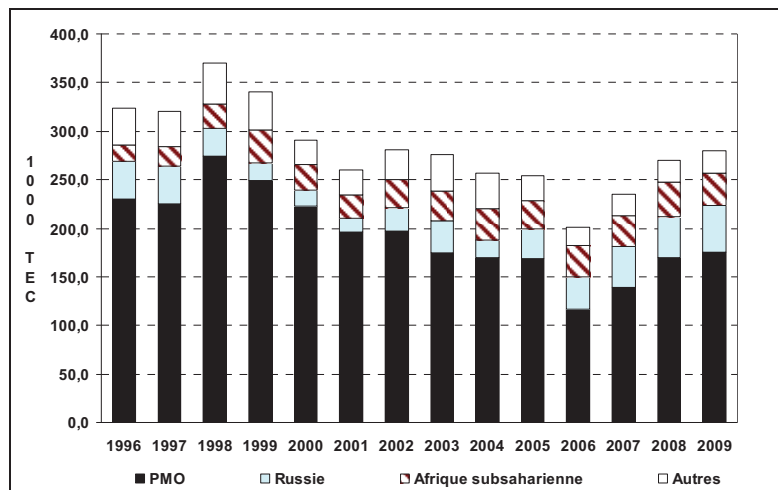
Tableau 12 : Commerce extérieur de viandes et préparations de poulet avec les Pays Tiers ⁽¹⁾

1000 tec

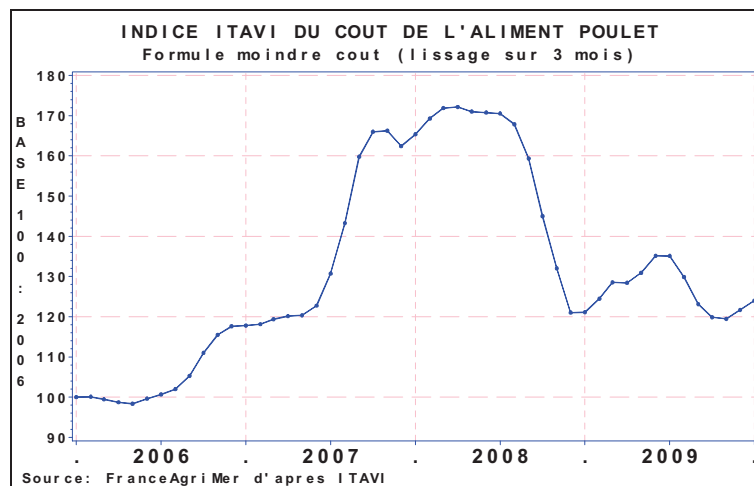
	2005	2006	2007	2008	2009	%09/08
Exportations	254,5	201,6	235,3	270,4	279,7	+3,5
Suisse	3,9	3,7	3,2	3,2	3,6	+12,8
Russie	30,7	33,1	41,9	42,1	48,0	+13,9
Proche et Moyen Orient	168,9	116,9	139,3	169,8	175,4	+3,3
Arabie Saoudite	100,3	81,7	84,2	100,7	102,9	+2,2
Emirats	15,2	9,1	13,4	19,8	14,8	-25,3
Yémen	37,8	17,6	28,7	28,7	39,0	+36,2
Afrique sub-saharienne	29,3	32,5	31,8	35,3	33,0	-6,7
Chine et Hong-Kong	7,5	8,2	11,0	8,2	7,7	-6,0
Importations	15,1	17,3	30,7	28,9	28,9	-0,1
Brésil	13,4	14,7	26,8	22,5	19,7	-12,3
Thaïlande	1,0	0,8	1,8	3,3	5,2	+56,7
Argentine	0,0	0,7	1,2	0,9	0,8	-8,4
Solde	+239,4	+184,3	+204,6	+241,5	+250,8	+3,5

Source : FranceAgriMer d'après Douanes

Expéditions françaises de viande de poulet vers les Pays Tiers ⁽¹⁾



⁽¹⁾ Pays hors UE à 27 Source : FranceAgriMer d'après Douanes françaises



Source: FranceAgri Mer d'après ITAVI

Tableau 13 : Prix de gros du poulet sur le marché de Rungis

euros/kg

	2005	2006	2007	2008	2009	%09/08
Poulet PAC classe A	1,71	1,73	2,05	2,21	2,10	-5,0
Poulet PAC fermier	2,60	3,01	3,50	3,44	3,23	-6,2
Filet de poulet	5,10	5,15	5,66	5,90	5,90	=

Source : FranceAgriMer d'après SNM

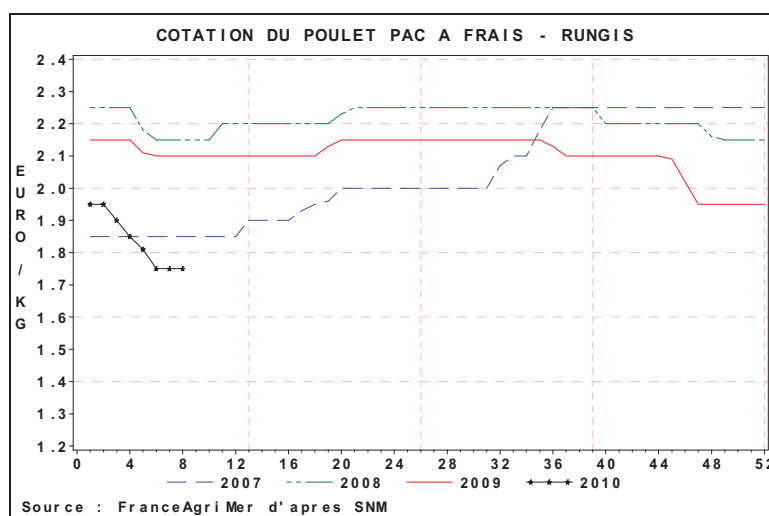


Tableau 14 : Bilan dans le secteur du poulet

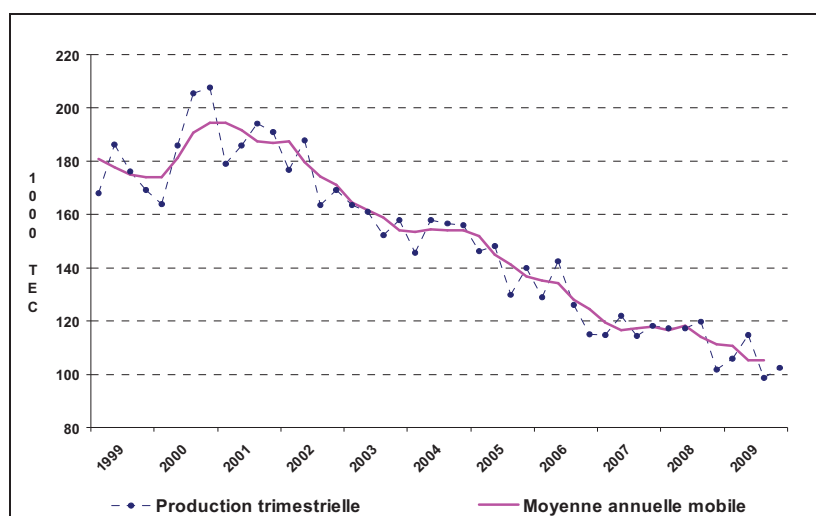
1000 tec

	2008	2009	%09/08
Production	1 013,8	1 027,5	+1,35
Abattages	974,3	999,0	+2,54
Commerce extérieur Viandes			
Exportations	408,4	403,9	-1,1
Importations	321,1	339,9	+5,9
Solde	+87,3	+64,0	
Variations de stock	-1,0	-4,2	
Consommation *	888,0	939,2	+5,8
Auto approvisionnement %	114,2	109,4	

* Calculée par bilan

Source : FranceAgriMer d'après SSP et Douanes

Evolution de la production trimestrielle de dinde en France



Source : FranceAgriMer d'après SSP

Tableau 15 : Mises en place de dindonneaux

millions de têtes

	2005	2006	2007	2008	2009	%09/08
Dindonneaux	84,4	77,5	74,0	67,9	65,7	-3,2

Source : FranceAgriMer d'après SSP

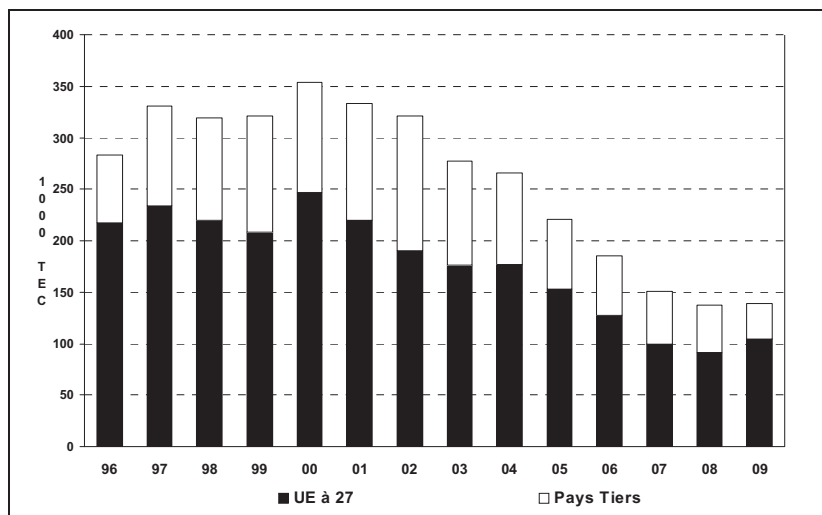
Tableau 16 : Commerce extérieur de viandes et préparations de dinde

1000 tec

	2005	2006	2007	2008	2009	%09/08
Exportations	220,5	185,0	150,3	137,3	139,1	1,3
Union européenne ⁽¹⁾	153,1	127,8	99,6	91,4	104,3	14,2
Pays Tiers ⁽²⁾	67,4	57,2	50,7	45,9	34,8	-24,2
Importations	32,5	33,9	37,1	43,0	48,1	11,8
SOLDE	+188,0	+151,1	+113,2	+94,3	+91,0	-10,5

Source : FranceAgriMer d'après Douanes

Exportations françaises de viande de dinde



Source : FranceAgriMer d'après Douanes

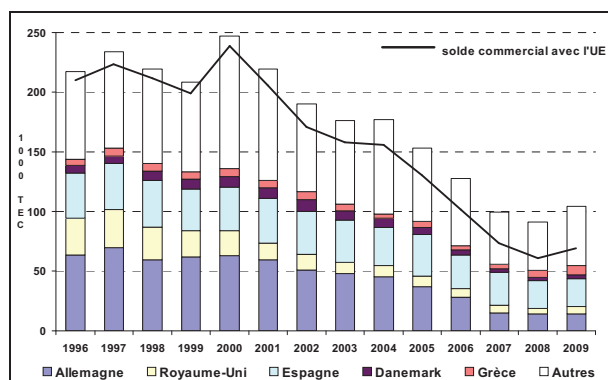
Tableau 17 : Commerce extérieur de viandes et préparations de dinde avec l'UE à 27

1000 tec

	2005	2006	2007	2008	2009	%09/08
Exportations	153,1	127,8	99,6	91,4	104,3	14,2
Allemagne	37,0	28,0	14,9	13,9	13,8	-0,7
Belgique	32,8	33,3	24,5	22,4	21,9	-2,1
Royaume-Uni	8,6	7,6	6,7	5,0	6,7	32,1
Espagne	35,2	27,8	27,6	23,3	23,3	0,2
Danemark	5,6	4,1	2,8	2,7	3,1	14,4
Grèce	5,0	4,0	3,8	5,5	7,8	41,3
Importations	22,8	26,2	26,2	30,6	35,0	14,3
SOLDE	+130,3	+101,6	+73,3	+60,8	+69,3	+14,1

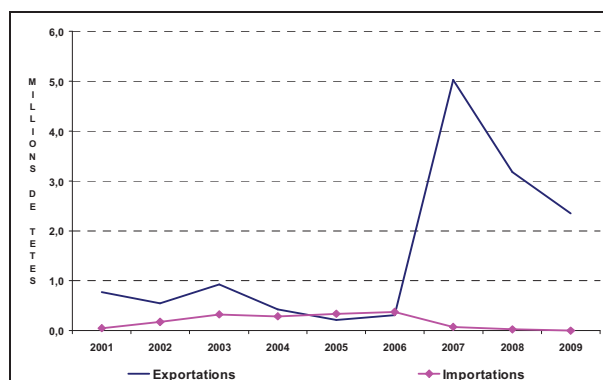
Source : FranceAgriMer d'après Douanes

Expéditions françaises de viande de dinde vers l'Union européenne ⁽¹⁾



⁽¹⁾ UE à 27

Echanges français de dindes et dindons en vif ⁽²⁾



Source : FranceAgriMer d'après Douanes
⁽²⁾ Code N.C. 01.05.9930 : animaux de plus de 185 g.

Tableau 18 : Commerce extérieur de viandes et préparations de dinde avec les Pays Tiers ⁽¹⁾

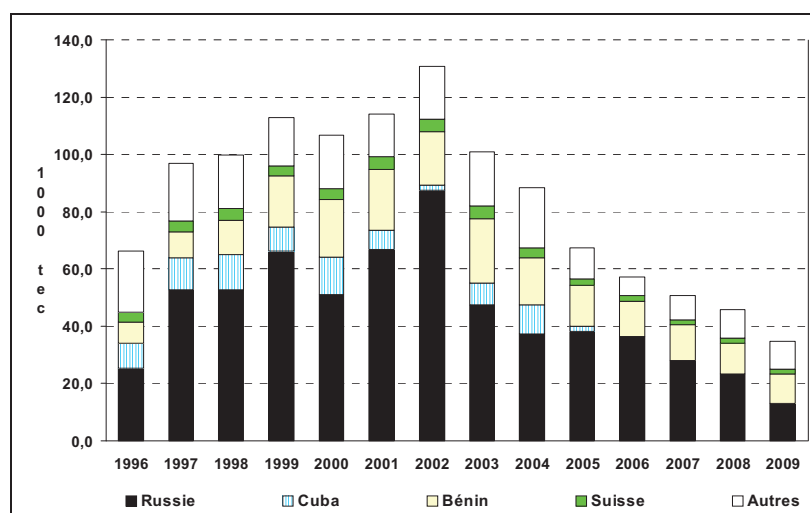
1000 tec

	2005	2006	2007	2008	2009	%09/08
Exportations	67,4	57,2	50,7	45,9	34,8	-24,2
Suisse	2,4	2,1	1,8	1,9	1,7	-11,5
Russie	38,3	36,4	28,1	23,3	13,0	-44,1
Afrique Sub.	20,1	16,0	18,2	15,8	14,6	-7,2
<i>Gabon</i>	1,0	0,6	0,4	0,3	0,5	36,1
<i>Bénin</i>	14,2	12,2	12,5	10,8	10,3	-4,4
Cuba	1,7	0,0	0,0	0,0	0,0	
Corée du Sud	1,0	0,2	0,2	0,0	0,0	
Importations	9,7	7,7	10,9	12,4	13,1	5,5
SOLDE	+57,7	+49,5	+39,8	+33,5	+21,7	-29,7

⁽¹⁾ Pays hors UE à 27

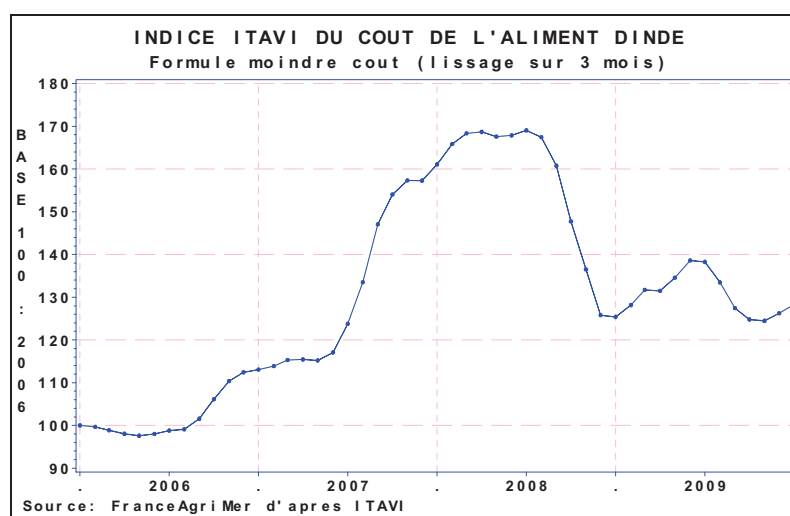
Source : FranceAgriMer d'après Douanes

Exportations françaises de viande de dinde vers les Pays Tiers ⁽¹⁾



⁽¹⁾ Pays hors UE à 27

Source : FranceAgriMer d'après Douanes



Source : FranceAgriMer d'après ITAVI

Tableau 19 : Prix de la dinde sur le marché de Rungis

euros/kg

	2005	2006	2007	2008	2009	%09/08
Filet	3,80	3,64	5,36	5,17	4,18	-19,2
Cuisse	1,93	1,65	2,01	2,16	2,16	-0,01

Source : FranceAgriMer d'après SNM

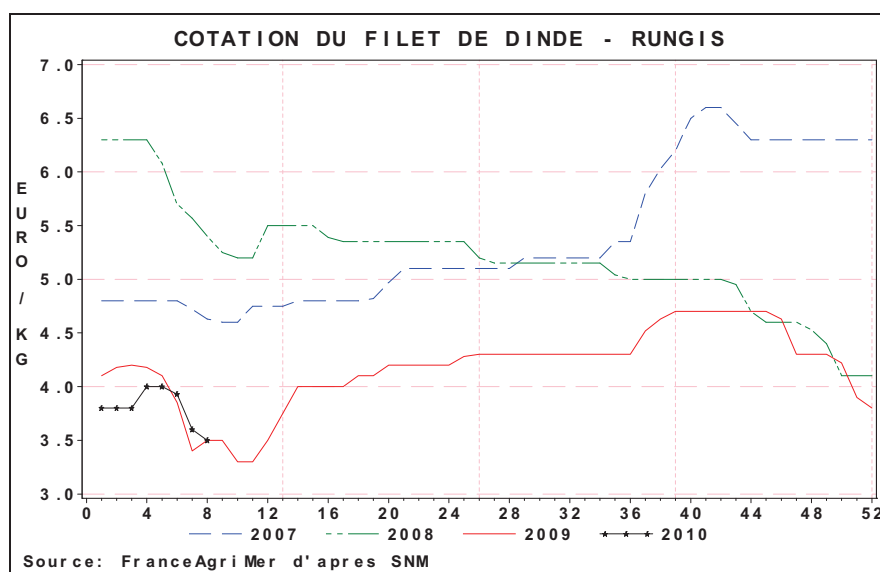


Tableau 20 : Bilan dans le secteur de la dinde

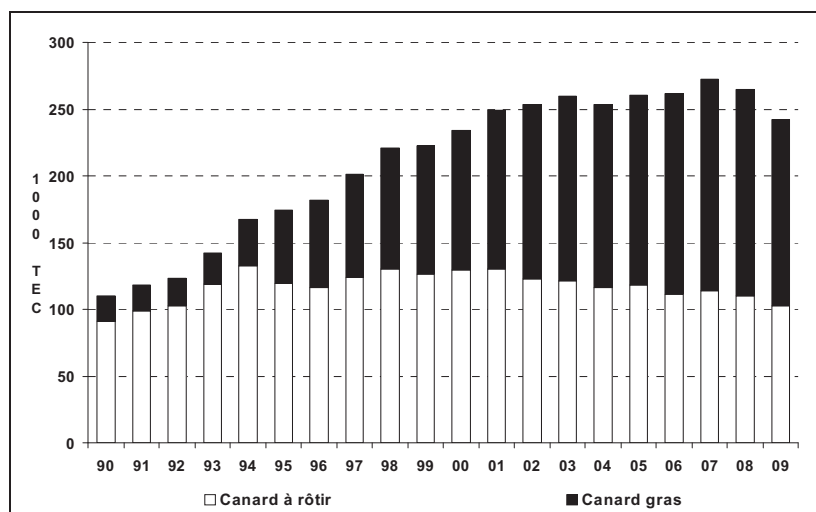
1000 tec

	2008	2009	%09/08
Production	455,7	421,4	-7,5
Abattages	449,5	416,8	-7,3
Commerce extérieur			
Viandes			
Exportations	137,3	139,1	+1,3
Importations	43,0	48,1	+11,8
Solde	+94,3	+91,0	
Variations de stock	+4,1	-4,6	
Consommation *	351,2	330,3	-5,9
Auto approvisionnement %	129,8	127,6	

* Calculée par bilan

Source : FranceAgriMer d'après SSP et Douanes

Production de canard en France



Source : FranceAgriMer d'après SSP

Tableau 21 : Mises en place de canetons

millions de têtes

	2005	2006	2007	2008	2009	%09/08
Total	83,3	86,0	87,7	81,7	77,8	-4,8

Source : FranceAgriMer d'après SSP

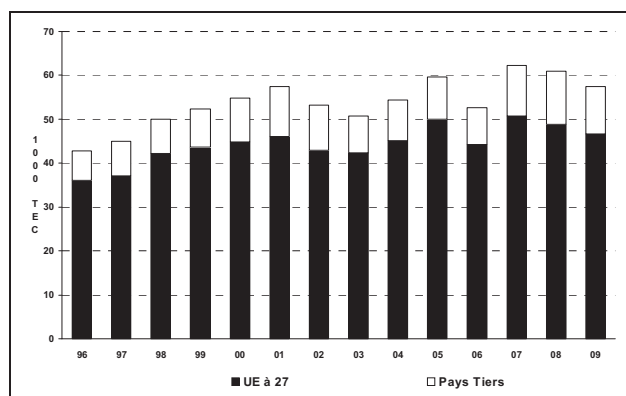
Tableau 22 : Commerce extérieur de viandes et conserves de canards
(hors foie gras)

1000 tec

	2005	2006	2007	2008	2009	%09/08
Exportations	59,6	52,7	62,3	60,9	57,5	-5,6
UE à 27	50,0	44,3	50,7	48,8	46,6	-4,5
<i>Allemagne</i>	19,2	16,6	20,1	19,6	19,5	-0,6
<i>Royaume-Uni</i>	6,8	7,6	7,9	7,0	6,2	-11,9
<i>UEBL</i>	6,4	4,3	4,4	4,2	4,3	2,8
Pays Tiers	9,6	8,3	11,6	12,1	10,9	-10,1
<i>Suisse</i>	1,7	1,0	1,4	1,3	1,4	5,3
<i>Hong-Kong</i>	2,8	2,3	4,9	4,8	3,6	-25,4
<i>Japon</i>	1,8	1,4	1,3	1,3	1,1	-17,9
Importations	14,0	12,2	14,8	15,1	18,3	21,5
UE à 27	13,9	12,1	14,7	14,7	17,9	21,9
<i>Hongrie</i>	2,7	2,2	2,6	2,5	3,0	18,6
<i>Bulgarie</i>	4,9	4,1	6,6	5,9	8,5	44,8
<i>Pologne</i>	1,4	1,4	1,1	1,4	1,3	-10,5
Pays Tiers	0,1	0,1	0,1	0,4	0,4	8,1
SOLDE	+45,6	+40,4	+47,5	+45,8	+39,1	-27,2

Source : FranceAgriMer d'après Douanes

Exportations françaises de viande de canard



Source : FranceAgriMer d'après SSP

Tableau 23 : Prix du canard sur le marché de Rungis

euros/kg

	2005	2006	2007	2008	2009	%09/08
Canard entier	2,16	2,43	2,68	3,06	3,02	-1,3
Magret	9,51	8,26	8,66	9,09	9,20	1,2
Filet	7,65	7,61	8,34	8,86	8,84	-0,3

Source : FranceAgriMer d'après SNM

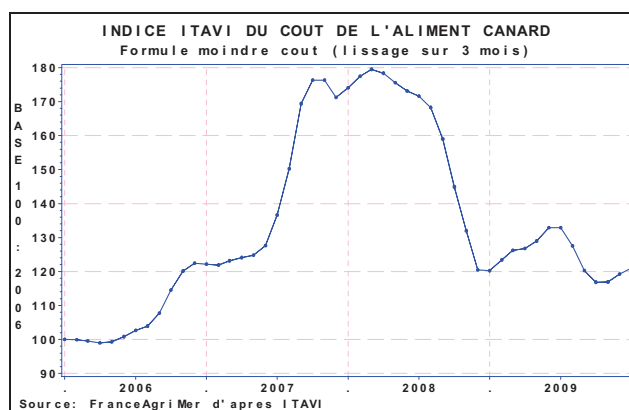


Tableau 24 : Bilan dans le secteur du canard

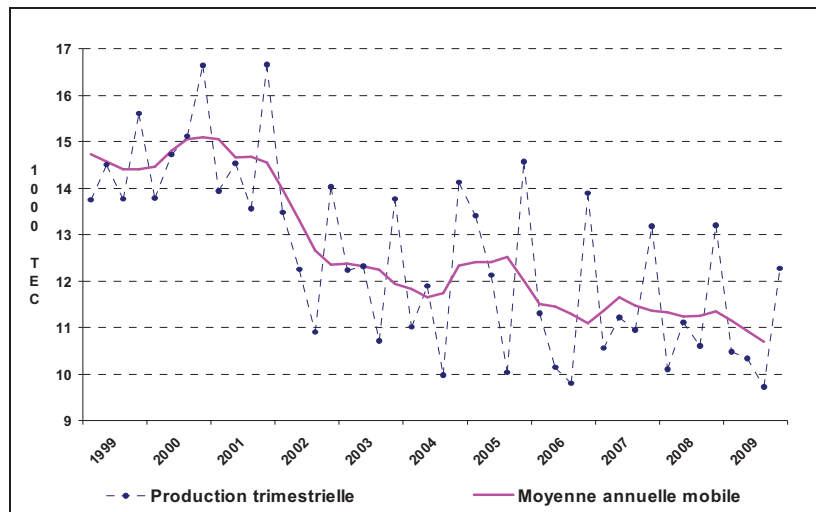
1000 tec

	2008	2009	%09/08
Production	264,6	242,3	-8,4
Abattages	263,5	241,6	-8,3
Commerce extérieur			
Viandes			
Exportations	60,9	57,5	-5,6
Importations	15,1	18,3	+21,5
Solde	+45,8	+39,1	
Variations de stock	-0,0	-0,4	
Consommation *	187,5	166,2	-11,4
Auto approvisionnement %	141,1	145,8	

* Calculée par bilan

Source : FranceAgriMer d'après SSP et Douanes

Production trimestrielle de pintade en France



Source : FranceAgriMer d'après SSP

Tableau 25 : Effectifs moyens de pintades reproductrices en activité (souche industrielle) et mises en place de pintadeaux

millions de têtes

	2005	2006	2007	2008	2009	%09/08
Pintadeaux	39,5	36,8	37,4	37,6	35,4	-5,8

Source : FranceAgriMer d'après SSP

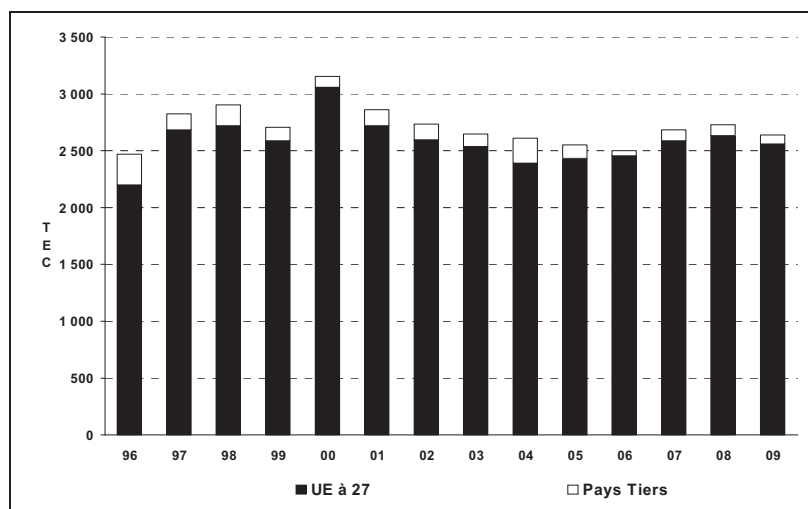
Tableau 26 : Commerce extérieur de viande de pintade

tec

	2005	2006	2007	2008	2009	%09/08
Exportations	2 552	2 501	2 681	2 725	2 637	-3,2
Union européenne (1)	2 436	2 456	2 586	2 636	2 560	-2,9
<i>Belgique</i>	954	882	902	936	823	-12,1
<i>Royaume-Uni</i>	885	1 015	1 063	1 106	1 109	0,3
Pays Tiers (2)	116	45	95	89	77	-13,5
<i>Suisse</i>	32	34	41	40	35	-12,5
Importations	54	272	113	278	65	-76,6
Union européenne (1)	54	272	113	278	65	-76,6
SOLDE	+2 498	+2 229	+2 568	+2 447	+2 572	+5

Source : FranceAgriMer d'après Douanes

Exportations françaises de viande de pintade



Source : FranceAgriMer d'après Douanes

Tableau 27 : Prix de la pintade sur le marché de Rungis

euros/kg

	2005	2006	2007	2008	2009	%09/08
Pintade entière effilée standard*	3,01	3,07	ND	ND	ND	
Pintade entière effilée label	4,01	3,88	3,88	4,11	4,20	2,1

* Cotation arrêtée en octobre 2007

Source : FranceAgriMer d'après SNM

Tableau 28 : Bilan dans le secteur de la pintade

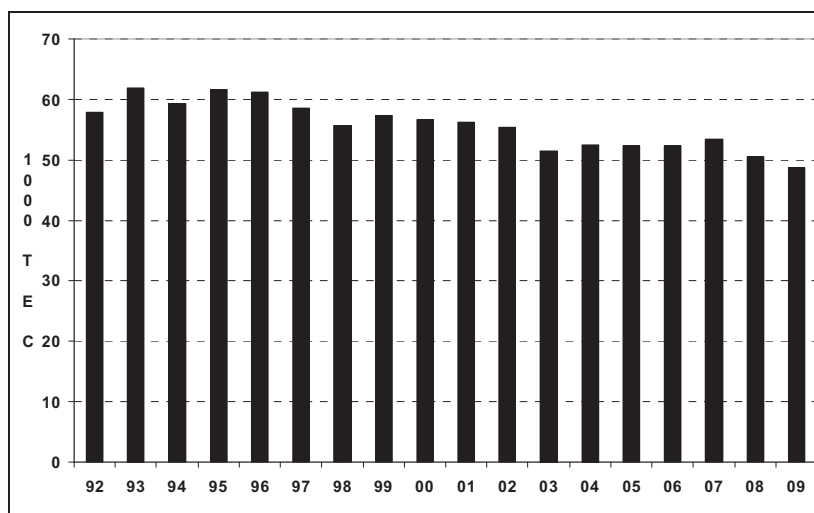
1000 tec

	2008	2009	%09/08
Production	44,9	42,8	-4,8
Abattages	41,6	39,0	-6,2
Commerce extérieur			
Viandes			
Exportations	2,7	2,6	-3,2
Importations	0,3	0,1	-76,6
Solde	+2,4	+2,6	+73,4
Variations de stock	+0,0	-0,1	
Consommation *	39,1	36,5	-6,7
Auto approvisionnement %	114,8	117,2	

* Calculée par bilan

Source : FranceAgriMer d'après SSP et Douanes

Production contrôlée de lapins en France



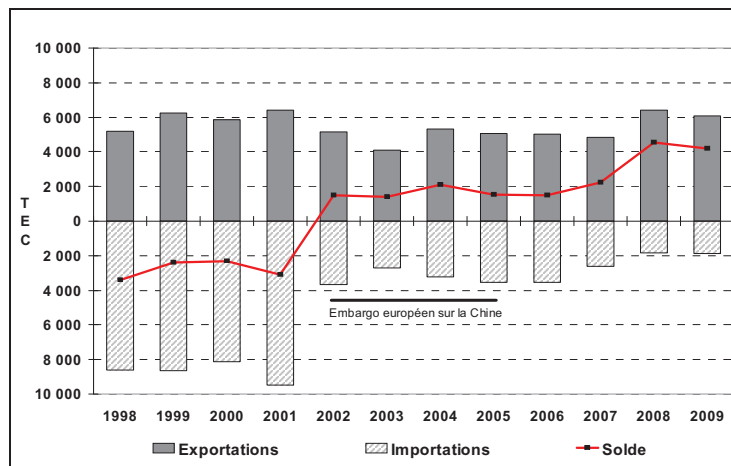
Source : FranceAgriMer d'après SSP

Tableau 29 : Commerce extérieur de viandes fraîches et congelées de lapin

	2005	2006	2007	2008	2009	%09/08
Exportations	5 059	5 012	4 858	6 401	6 085	-4,9
Union européenne (1)	4 649	4 741	4 347	5 526	5 382	-2,6
Allemagne	1 706	1 553	1 309	1 276	1 227	-3,8
Italie	266	243	501	1 079	1 569	+45,4
Belgique	1 207	1 084	1 328	1 606	1 023	-36,3
Espagne	369	366	586	648	610	-5,9
Royaume-Uni	377	680	179	227	337	+48,5
Pays Tiers (2)	410	271	511	875	703	-19,7
Suisse	338	245	392	231	72	-68,8
Importations	3 537	3 531	2 640	1 845	1 893	+2,6
Union européenne (1)	2 594	2 210	1 707	918	975	+6,2
Belgique	265	277	183	177	259	+46,3
Pays-Bas	75	79	99	67	90	+34,3
Hongrie	191	143	85	47	94	+100,0
Espagne	1 573	1 407	992	490	407	-16,9
Pays Tiers (2)	943	1 321	933	927	918	-1,0
Chine	103	963	780	867	897	+3,5
Argentine	838	353	150	59	21	-64,4
SOLDE	+1 522	+1 481	+2 218	+4 556	+4 192	

Source : FranceAgriMer d'après Douanes

Les échanges français de viande de lapin

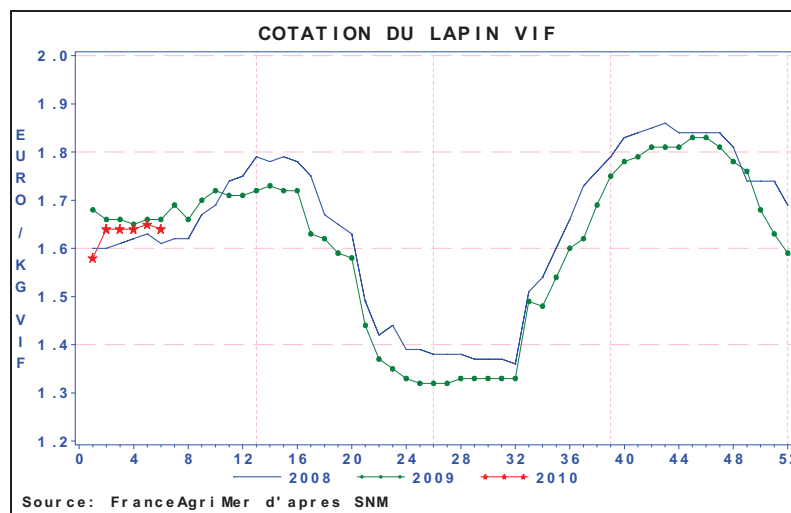


Source : FranceAgriMer d'après douanes

Tableau 30 : Cotation du lapin vif

	2005	2006	2007	2008	2009	euros/kg vif %09/08
Cotation du lapin vif	1,65	1,66	1,60	1,64	1,61	-2,0

Source : FranceAgriMer d'après SNM



Source : FranceAgriMer d'après SNM

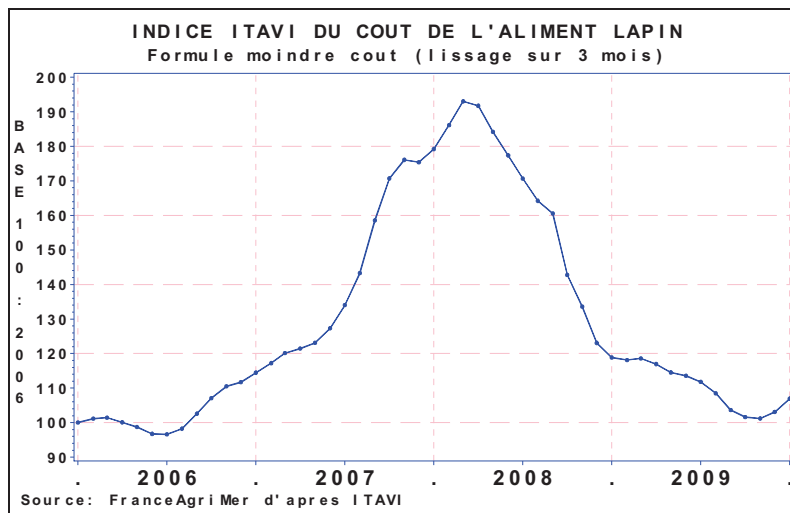


Tableau 31 : Achats de lapin par les ménages

	Tonnage	Prix moyen	
	%09/08	€/KG	%09/08
TOTAL	-6,0	8,36	+0,0
Entier	-4,9	7,04	-1,7
Demi	-15,4	8,48	-0,3
Découpe	-6,8	12,46	+3,9

Source : FranceAgriMer d'après KANTAR Worldpanel

Tableau 32 : BILAN DANS LE SECTEUR DU LAPIN

1000 tec

	2008	2009	%09/08
Production *	50,5	48,7	-3,7
Abattages *	51,1	48,8	-4,5
Commerce extérieur			
Viandes			
Exportations	6,4	6,1	-4,9
Importations	1,8	1,9	+2,6
Solde	+4,6	+4,2	
Consommation **	46,9	44,5	-5,2
Auto approvisionnement %	107,7	109,4	

* Hors autoconsommation et production locale

** Calculée par bilan

Source : FranceAgriMer d'après SSP, Douanes françaises