



OFFICE DE L'ÉLEVAGE

# COMITE BOVINS VIANDE

BILAN 2007 et PERSPECTIVES 2008

19 février 2008



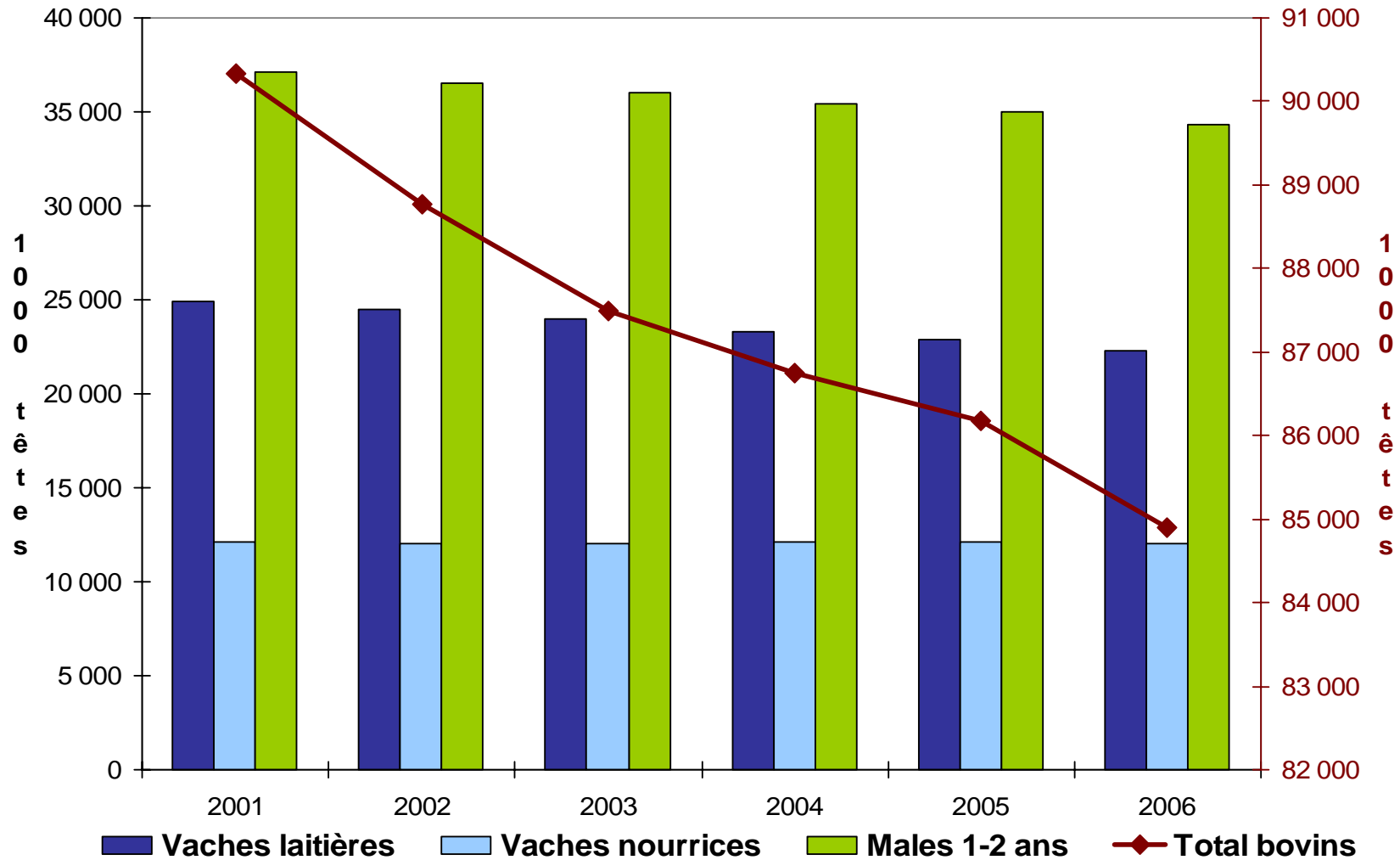
OFFICE DE L'ÉLEVAGE

# MARCHE EUROPEEN

Bilan 2007

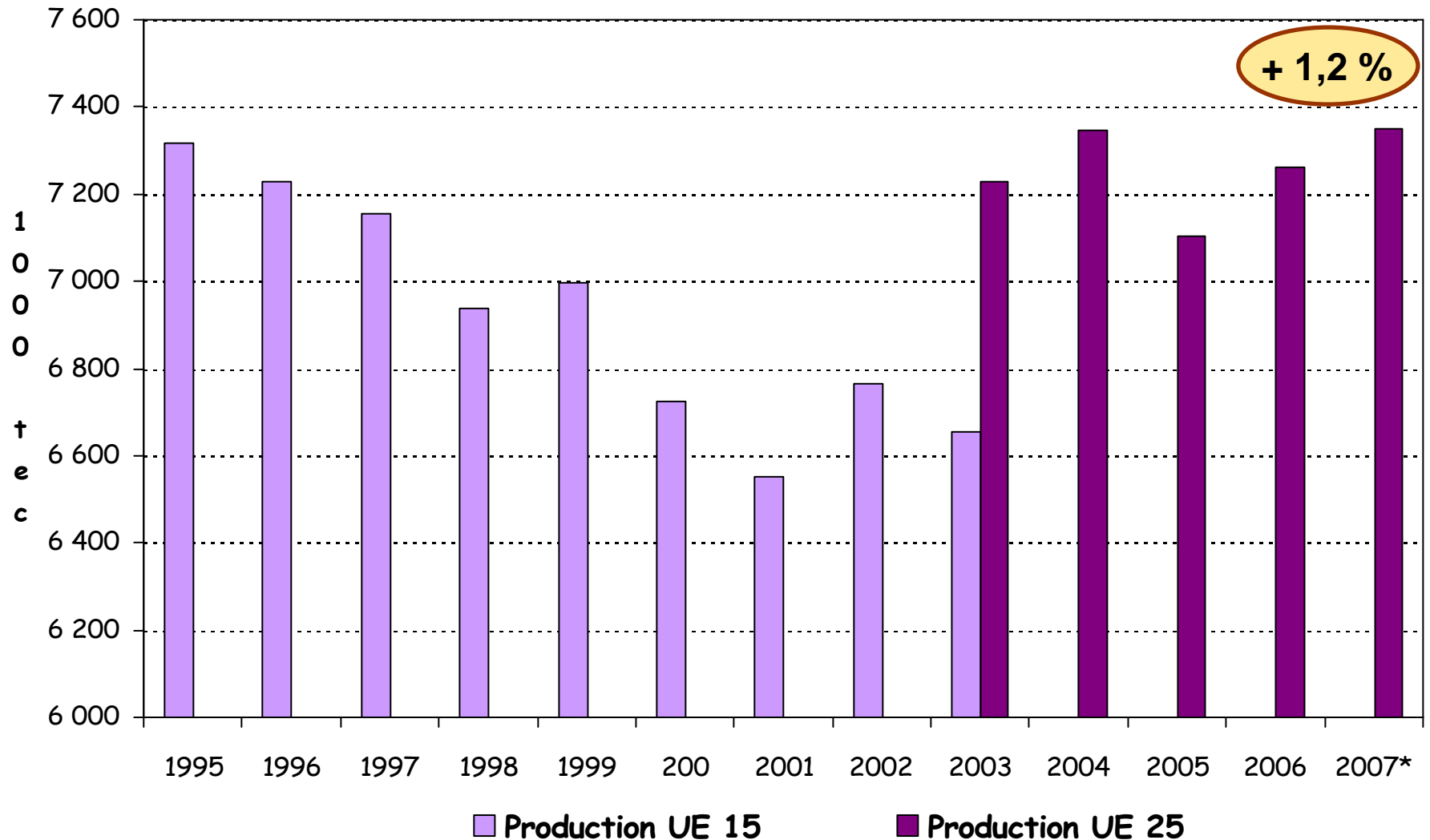
# Un cheptel bovin en recul dans l'UE à 25

Total : -1,5% ; VA : -0,6 % ; VL : - 2,6 % ; mâles : -0,3 %



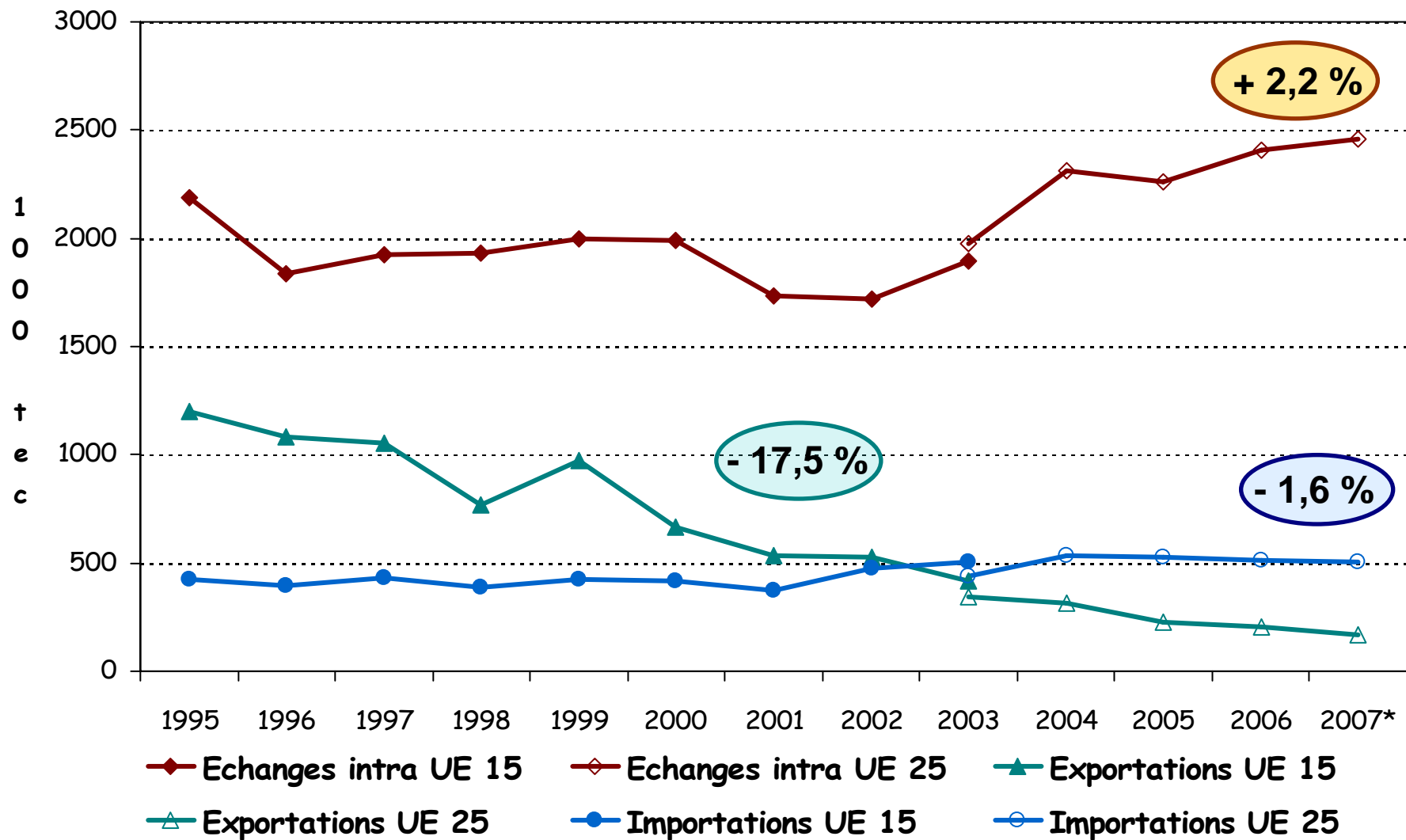
Source : Office de l'Élevage, d'après Commission européenne (enquête de décembre)

# Hausse de la production de viande



Source : Office de l'Élevage, d'après Commission européenne, Douanes

# Un commerce de plus en plus communautaire



Source : Office de l'Élevage, d'après Douanes

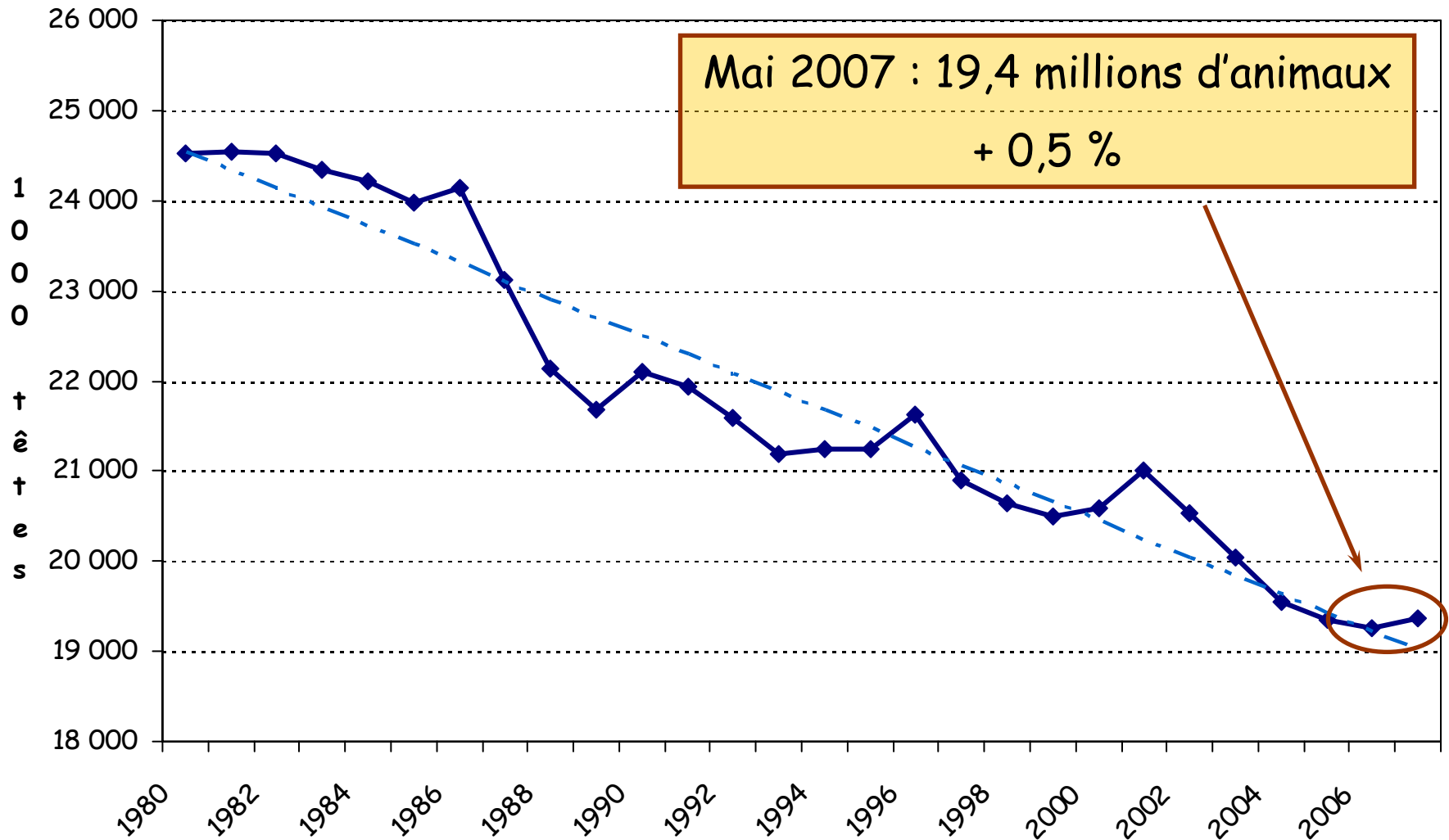


OFFICE DE L'ÉLEVAGE

# MARCHE FRANÇAIS

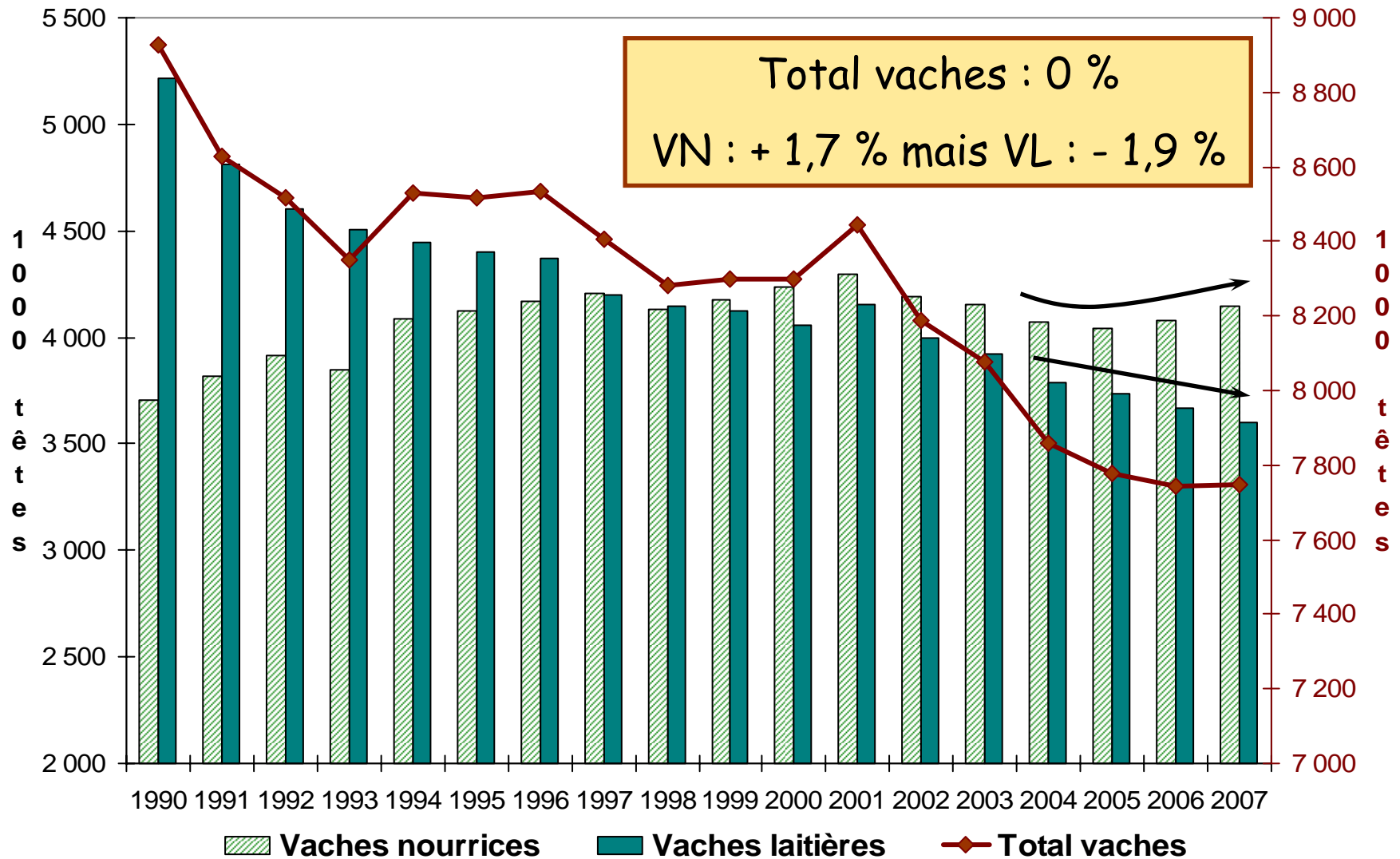
Bilan 2007

# Le cheptel bovin repart à la hausse



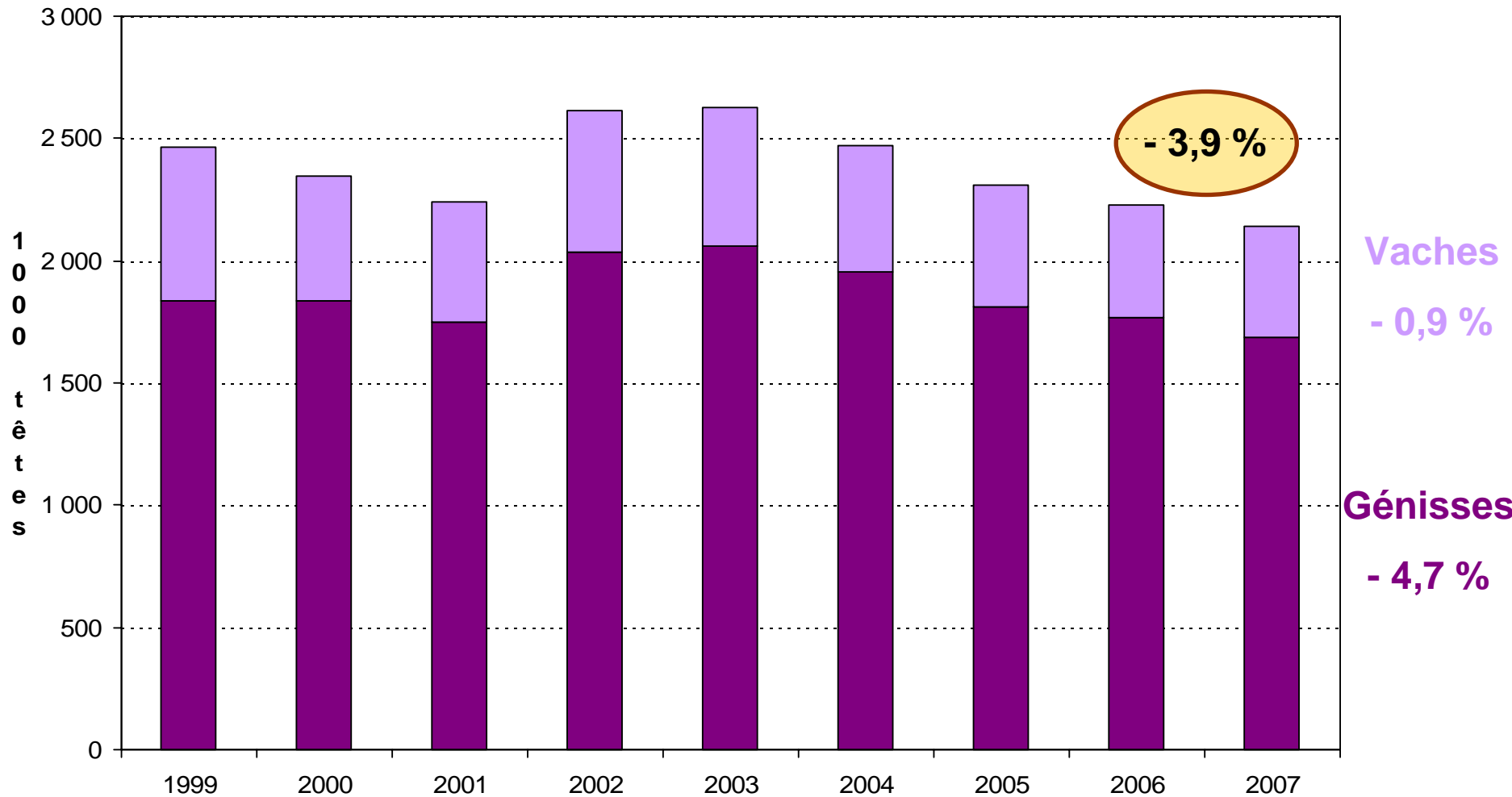
Source : Office de l'Élevage, d'après SCEES (enquête de maï)

# Le cheptel de vaches se maintient mais...



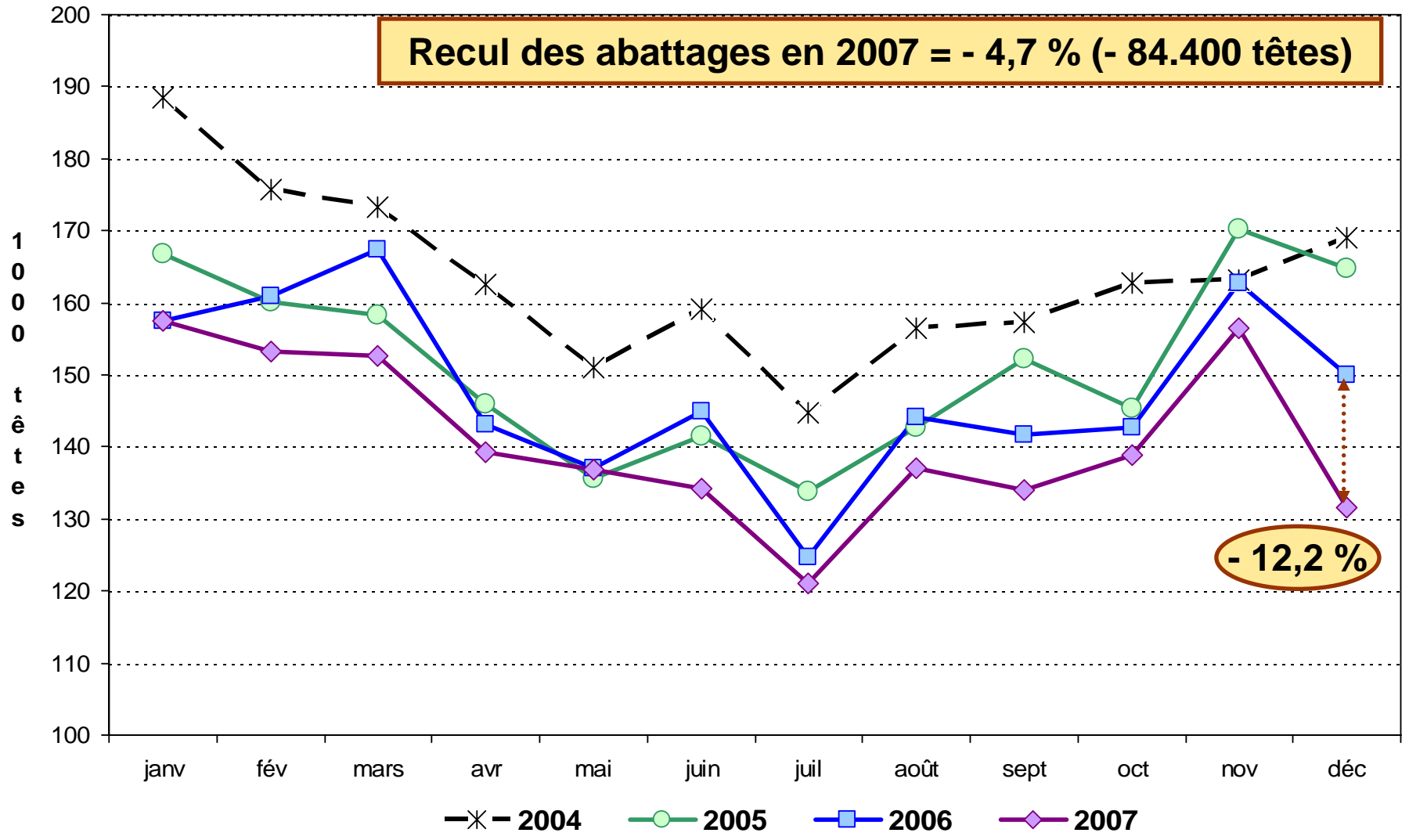
Source : Office de l'Élevage, d'après SCEES (enquête de mai)

# Baisse de la production de femelles...



Source : Office de l'Élevage, d'après SCEES, Douanes

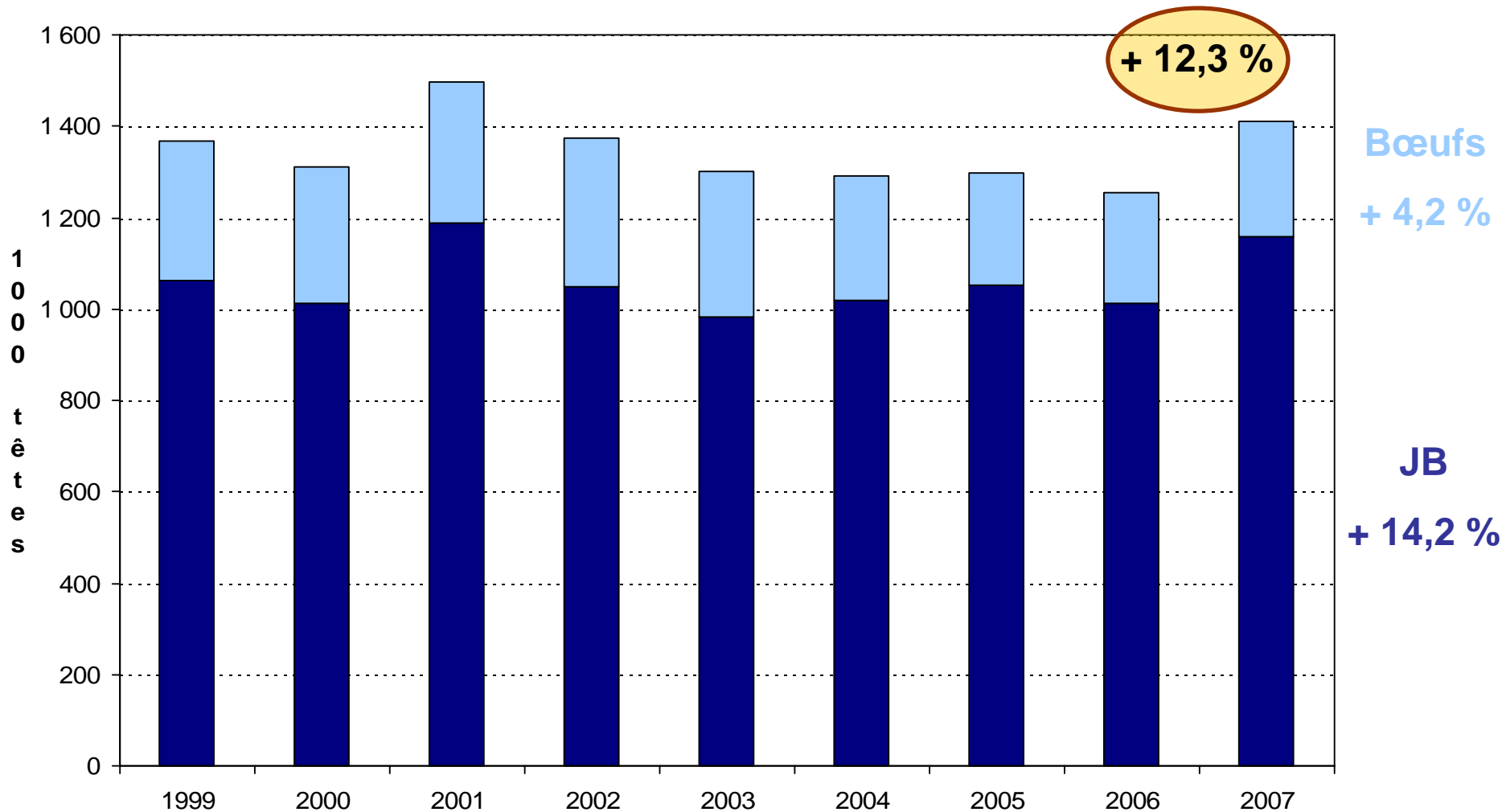
# ... liée au recul des abattages de vaches\* ...



Source : Office de l'Élevage, d'après SCEES

\* Vaches laitières + vaches allaitantes

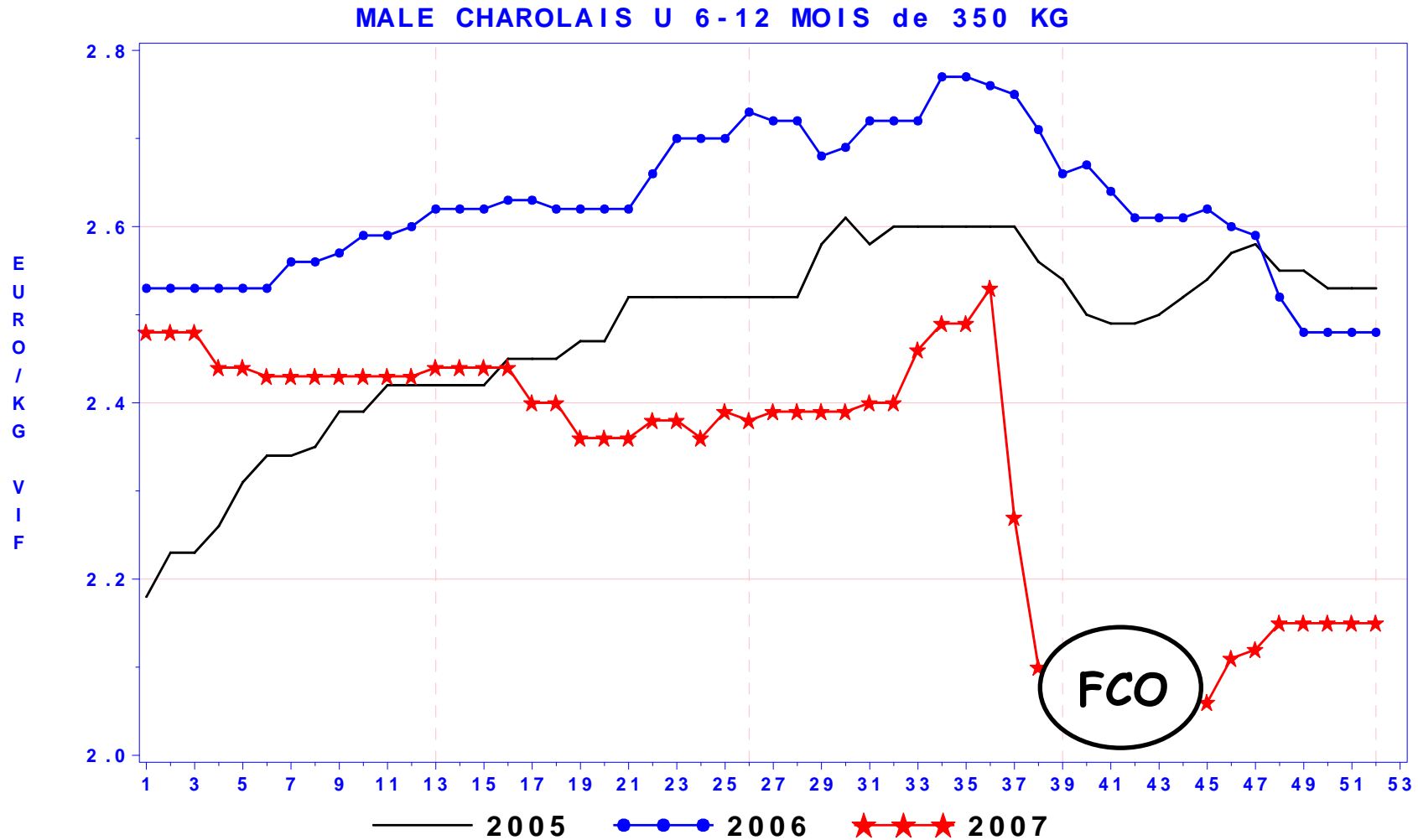
# ... et reprise de la production de mâles



Source : Office de l'Élevage, d'après SCEES, Douanes

# Effondrements des prix du bétail maigre...

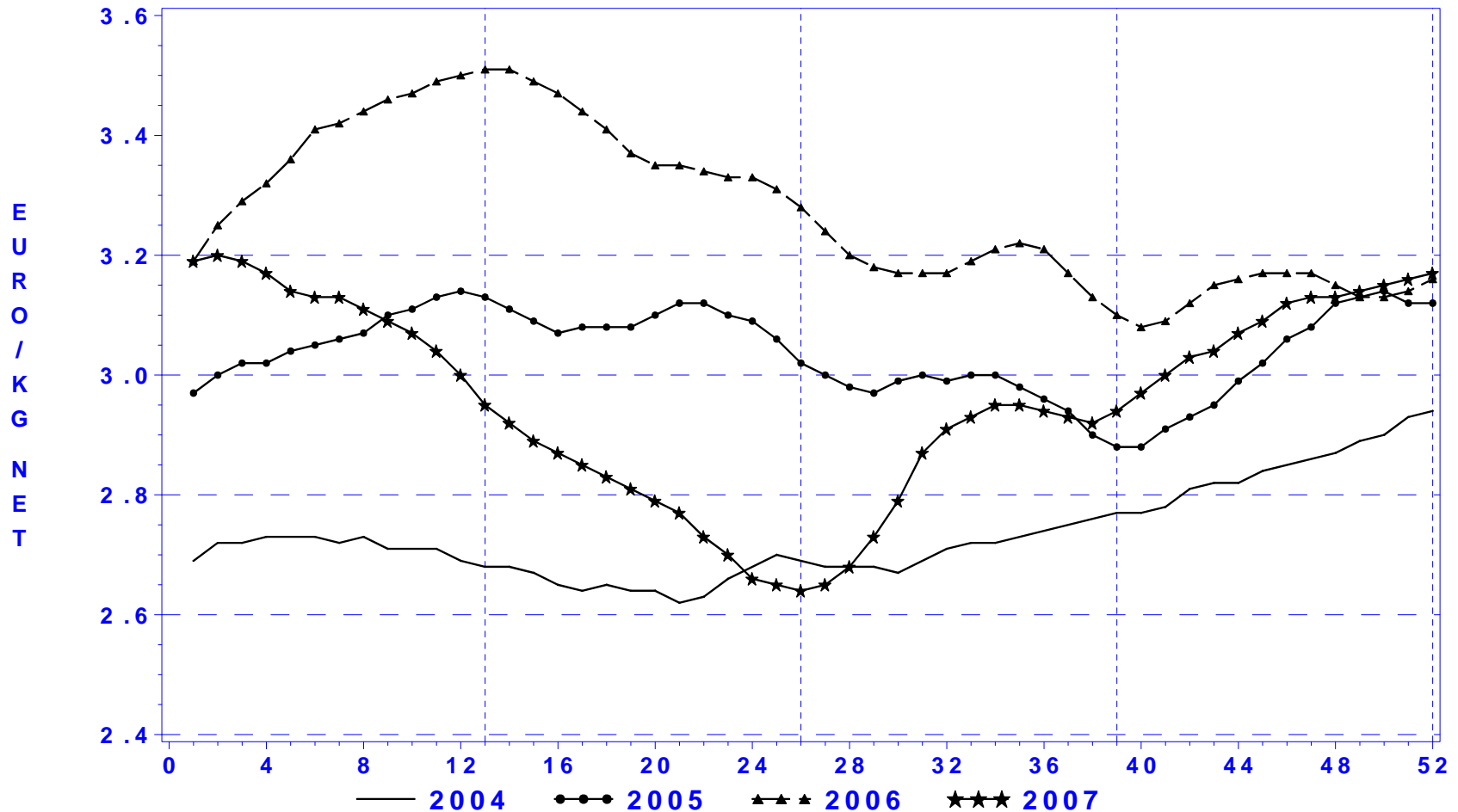
Moyenne 2007 : 2,54 €/ kg vif ; - 10,1 %



Source : Office de l'Élevage

# ... et des prix du jeune bovin R3

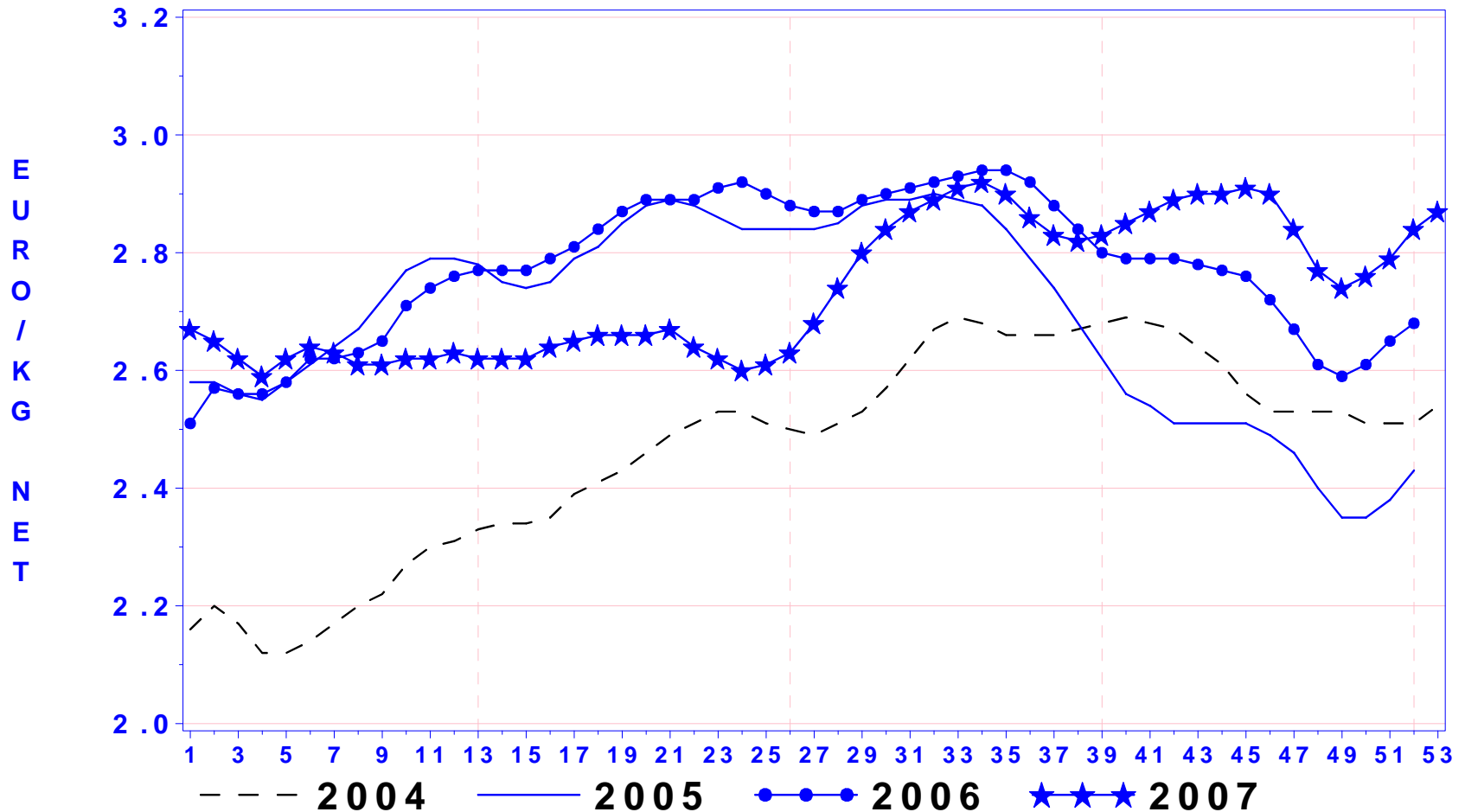
Moyenne 2007 : 2,96 €/ kg carcasse ; - 9,6 %



Source : Office de l'Élevage

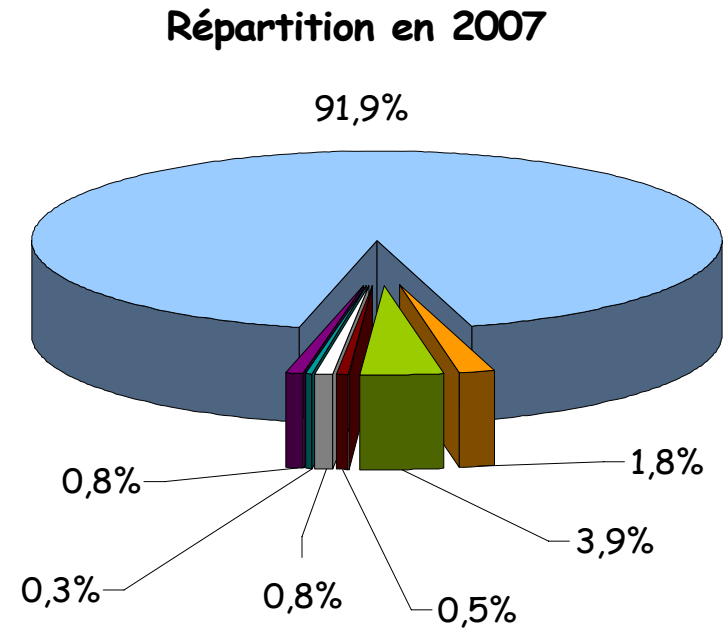
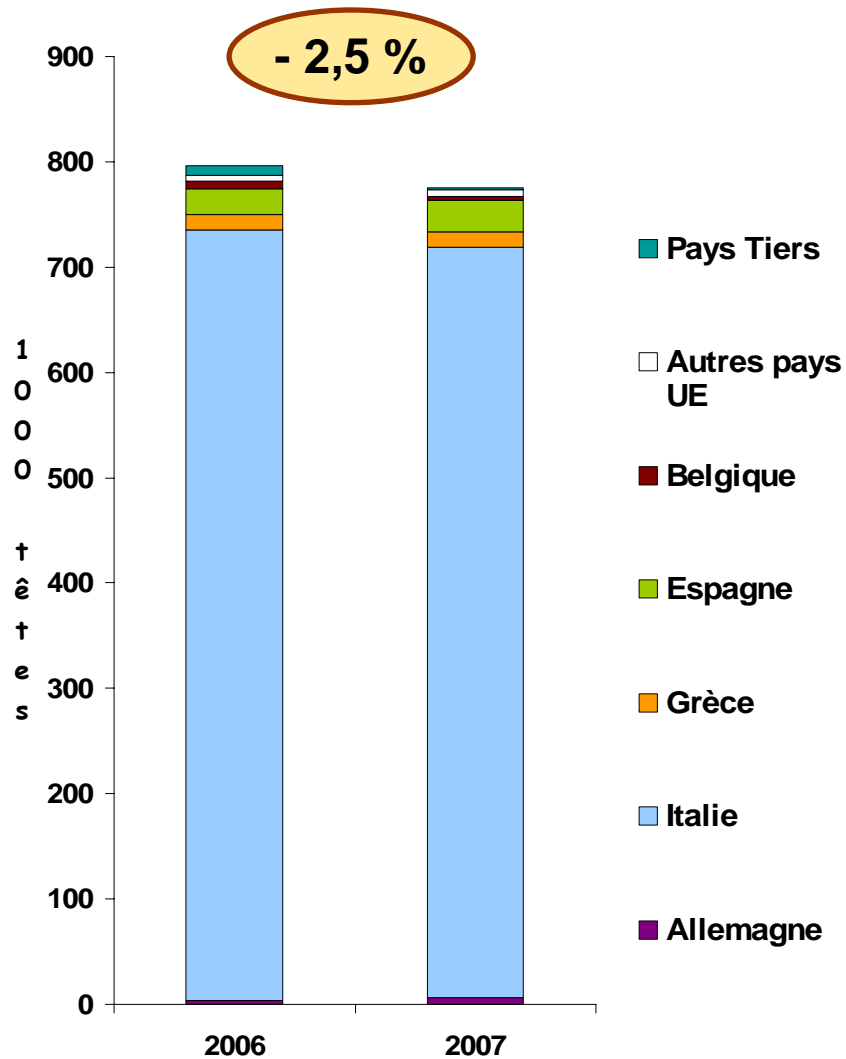
# Recul de la cotation de la vache O3

Moyenne 2007 : 2,74 €/ kg carcasse ; - 1,4 %



Source : Office de l'Élevage

# Exportations de gros bovins (+300 kg)



Source : Office de l'Élevage, d'après Douanes

# Importations de viandes fraîches

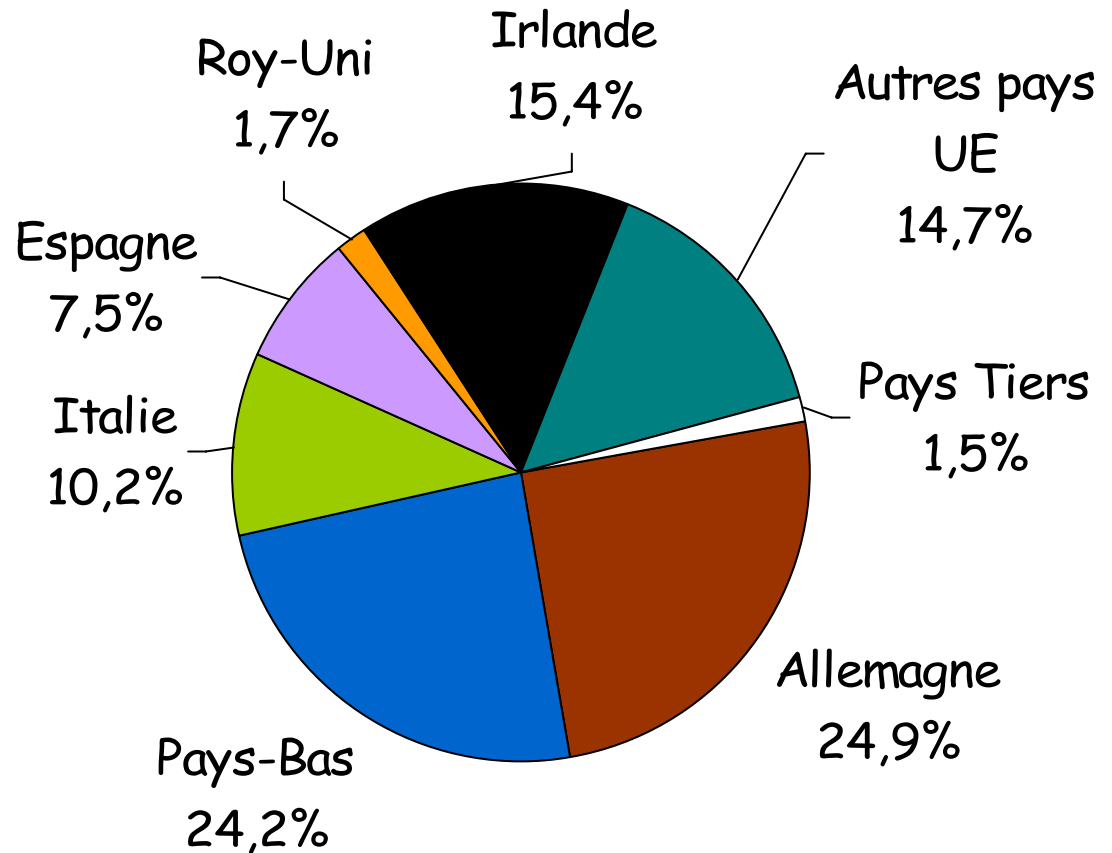
**2007**

Importations totales :  
317 433 t

**Évolution 2007/2006**

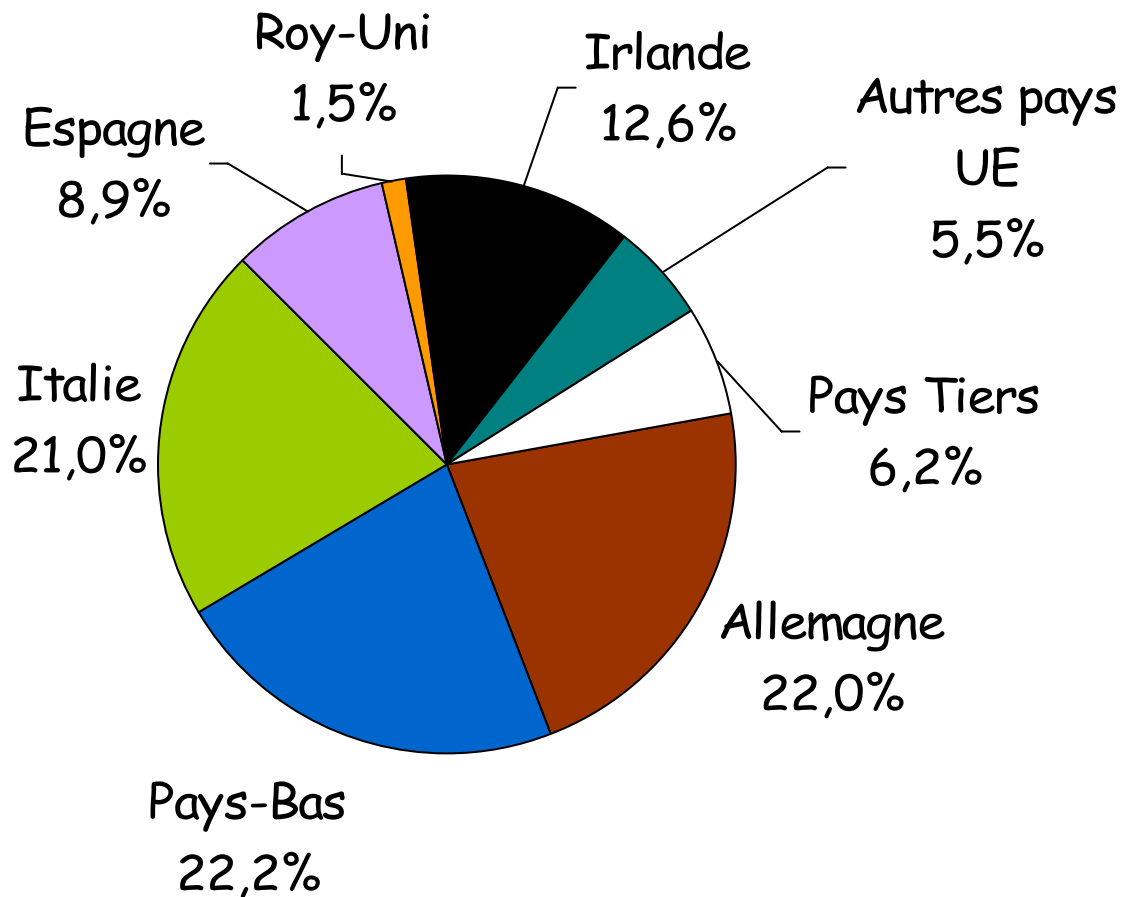
Importations totales :  
+ 2,3 %

Importations UE 27 :  
+ 2,3 %



Source : Office de l'Élevage, d'après Douanes

# Importations de viandes congelées



**2007**  
 Importations totales :  
 73 189 t

**Évolution 2007/2006**  
 Importations totales :  
 + 8,0 %  
 Importations UE 27 :  
 + 9,1 %

Source : Office de l'Élevage, d'après Douanes



OFFICE DE L'ÉLEVAGE

**PERSPECTIVES POUR 2008**

# UNION EUROPEENNE

- Une évolution de la production relativement incertaine
- Assez proche de celle de 2007
  - Une hausse en France, au Royaume-Uni, en Pologne et en Irlande
  - Une baisse en Italie et en Espagne
- Des importations en provenance des Pays Tiers limitées (Argentine, Brésil)
- Des prix relativement bien orientés, surtout en début d'année

# FRANCE

- De fortes disponibilités en jeunes bovins (production VB : + 2,0 %)
- Possible décapitalisation du cheptel de vaches laitières en avril 2008
- Une croissance de la consommation envisageable



OFFICE DE L'ÉLEVAGE

# COMITE BOVINS VIANDE

BILAN 2007 et PERSPECTIVES 2008

19 février 2008