



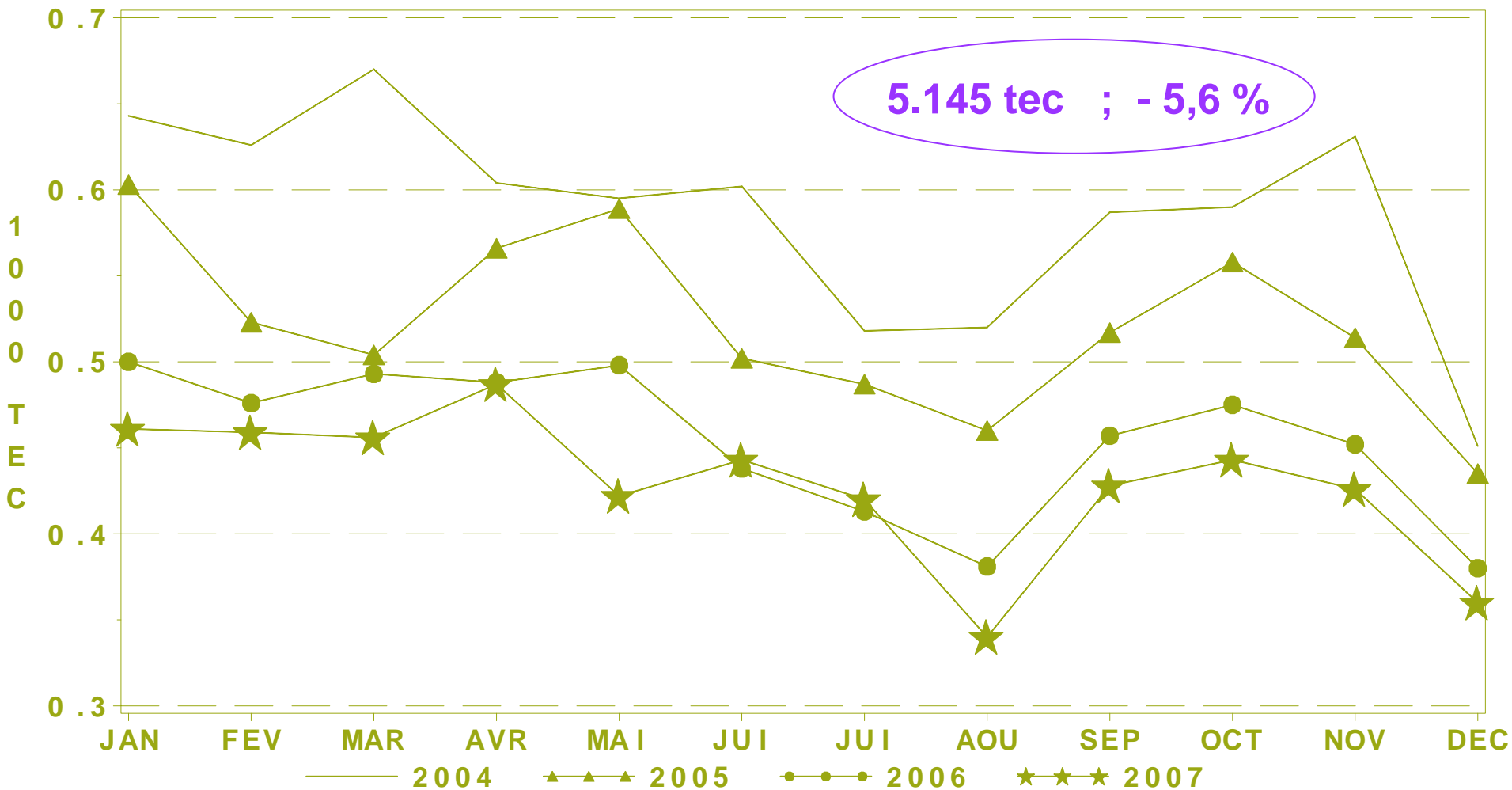
OFFICE DE L'ÉLEVAGE

# **COMITE CHEVALIN**

## **jeudi 3 avril 2008**

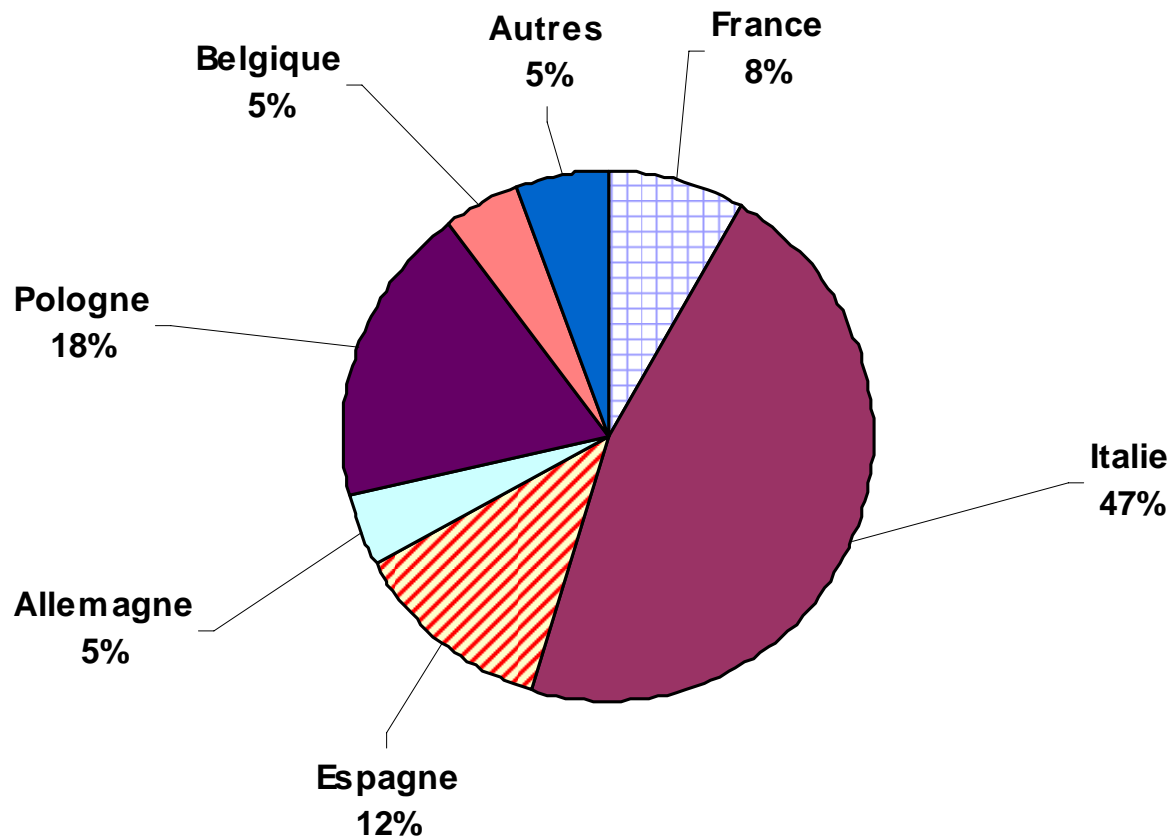
Situation du marché – bilan 2007

# ABATTAGES CONTROLES DE CHEVAUX C.V.J.A.



Source : OFFICE DE L'ELEVAGE d'après SCEES

# STRUCTURE DES ABATTAGES EN 2007\* DANS L'UNION EUROPEENNE



\* estimations

Source : Office de l'Élevage d'après EUROSTAT

# L'OFFRE : 2007

- ⇒ **PRODUCTION**

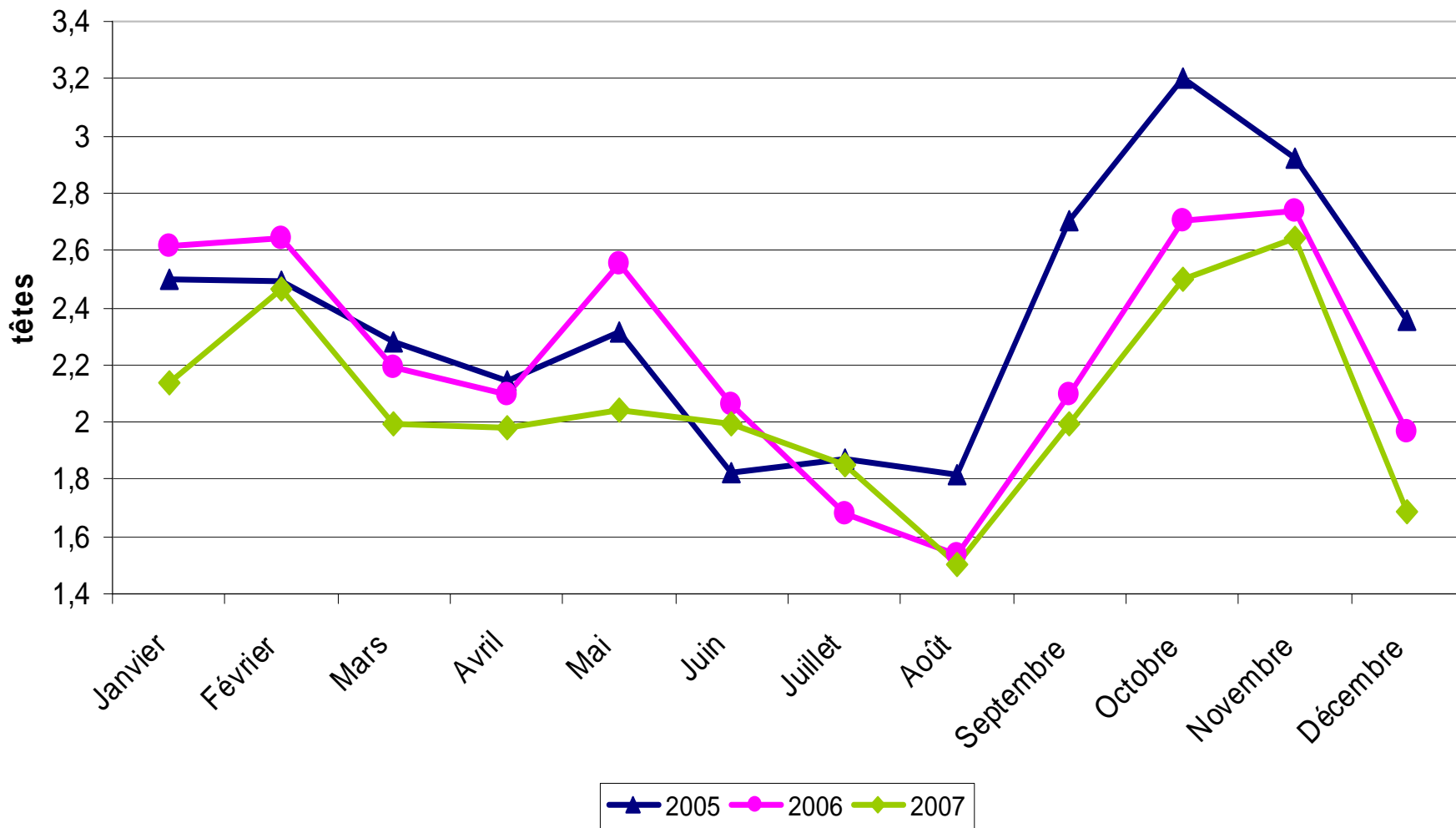
24.791 têtes (- 7,8 %)

- ⇒ **IMPORTATIONS**

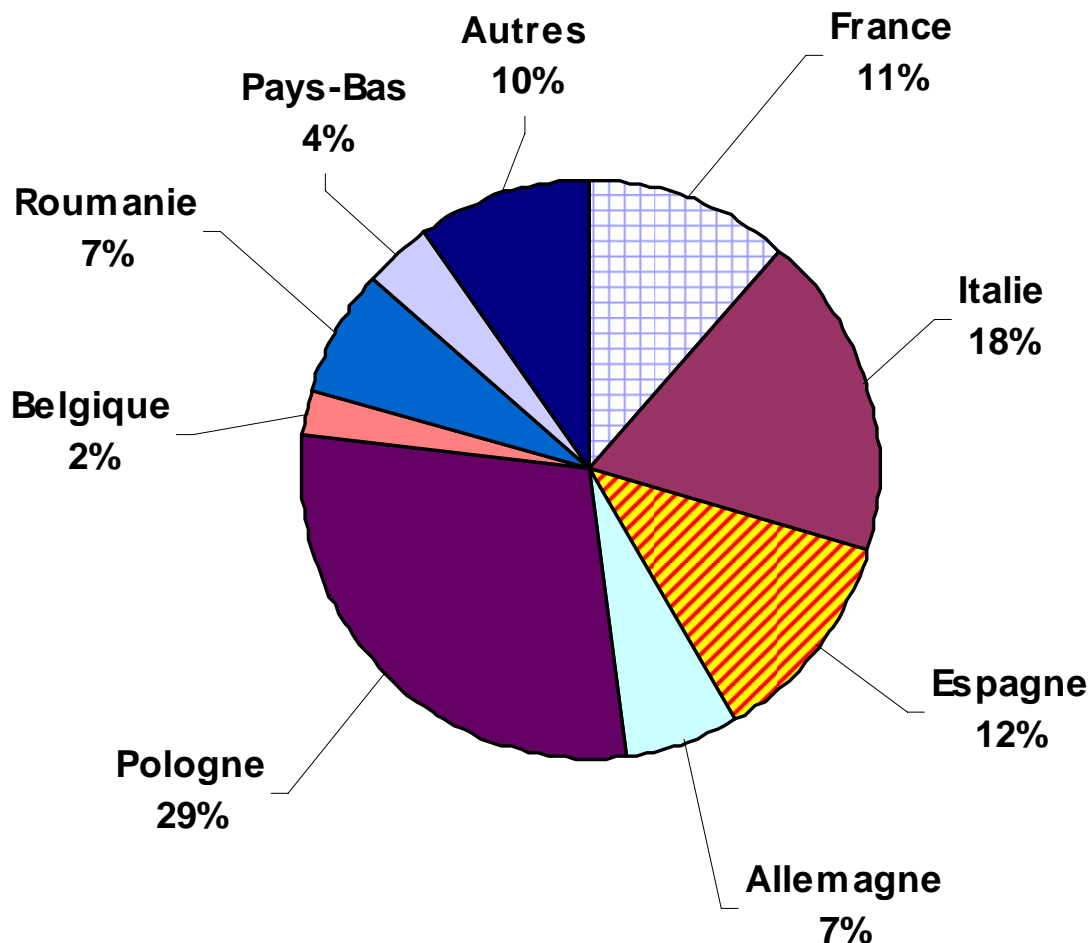
- Vifs : 6.703 têtes (- 6,9 %)

- Viandes : 24.826 tonnes (- 6,8 %)

# LA PRODUCTION CHEVALINE FRANÇAISE



# STRUCTURE DE LA PRODUCTION EN 2007\* DANS L'UNION EUROPENNE



\*estimations

Source : Office de l'Élevage d'après EUROSTAT

# LES IMPORTATIONS : 2007

## ⇒ CHEVAUX VIVANTS :

**6.703 têtes** (- 6,9 %)  
( - 542 têtes)

*dont chevaux boucherie*  
*4.511 têtes (- 4,3 %)*

*dont autres chevaux*  
*2.192 têtes (- 12 %)*

# LES IMPORTATIONS : 2007

- ⇒ **Chevaux de boucherie**
  - ❖ **Pologne** (1.860 têtes ; - 1,2 %)
  - ❖ **Belgique** (1.170 têtes ; - 8,4 %)
  - ❖ **Espagne** (1.020 têtes ; + 9,1 %)

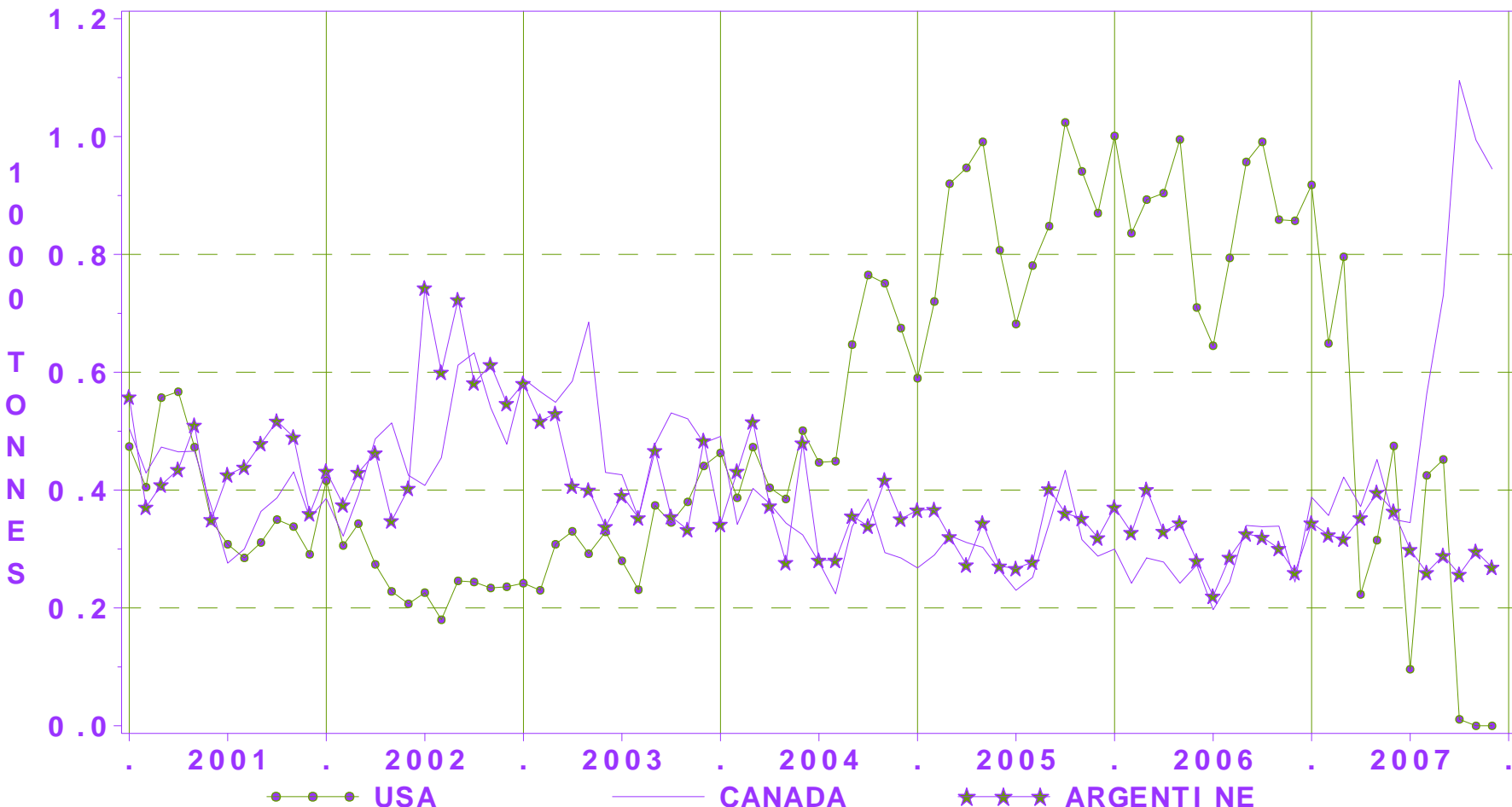
# LES IMPORTATIONS : 2007

- ⇒ Viandes

24.826 tonnes (- 6,8 %)

- ❖ **Canada** (7.014 tonnes ; + 112,1 %)
- ❖ **Etats-Unis** (4.360 tonnes ; - 57,7 %)
- ❖ **Argentine** (3.768 tonnes ; = )
- ❖ **Brésil** (1.824 tonnes ; - 1,8 %)
  
- ❖ **Belgique** (2.979 tonnes ; - 14,3 %)

## IMPORTATIONS DE VIANDES DE CHEVAL PAR PAYS



Source : OFFICE DE L'ELEVAGE d'après DOUANES

# LA DEMANDE : 2007

- ⇒ **CONSOMMATION**

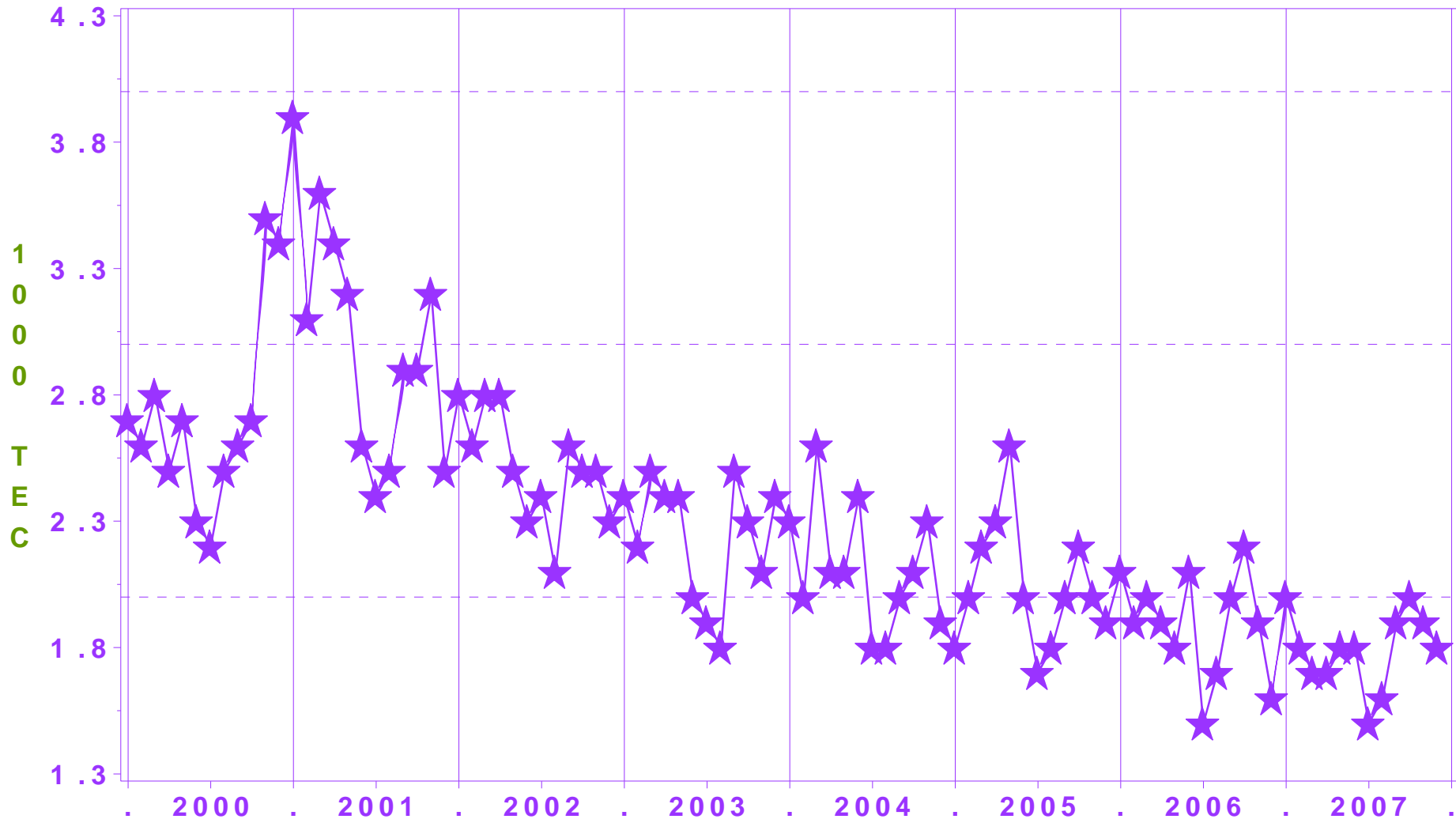
21.442 tec (- 5,8 %)

- ⇒ **EXPORTATIONS**

- Vifs : 13.737 têtes (- 9,3 %)

- Viandes : 8.534 tonnes (- 8,6 %)

## CONSOMMATION DE VIANDE DE CHEVAL



Source: Office de l'Élevage d'après SCEES

## VOLUME D'ACHAT

Source : TNS	% 2007/2006
Cheval	+ 2,8
Boeuf	+ 0,6
Ovins	- 2,3
Porc	+ 0,4
Volaille	+ 3,2
Veau	- 1,4

# LES EXPORTATIONS : 2007

- ⇒ **Chevaux vivants**

13.737 têtes (- 9,3 %)

- *dont chevaux de boucherie*    *dont autres chevaux*  
9.425 têtes (- 12,1 %)                      4.312 têtes (- 2,3 %)

❖ **Italie** (9.528 têtes ; - 13,3 %)

❖ **Espagne** (2.517 têtes ; + 8,7 %)

# LES EXPORTATIONS : 2007

- ⇒ **Viandes**

8.534 tonnes (- 8,6 %)

❖ **Belgique** (6.393 tonnes ; - 16,6 %)

❖ **Italie** (2.082 tonnes ; + 39,2 %)

# Prix à la Production en France en 2007

	<b>Animaux jeunes</b>		<b>Chevaux d'âge</b>	
	<b>Poulains lourds</b>	<b>Poulains lourds</b>	<b>Races lourdes</b>	<b>Races légères</b>
	<b>Extra</b>	<b>Bon</b>	<b>Extra</b>	<b>Extra</b>
<b>2007</b>	<b>2,77</b>	<b>2,43</b>	<b>1,82</b>	<b>2,56</b>
<b>% 07/06</b>	<b>- 2,9</b>	<b>+ 0,8</b>	<b>- 4,2</b>	<b>- 0,1</b>

## EVOLUTION DU PRIX MOYEN D'ACHAT

<i>Source : TNS</i>	<i>% 2007/2006</i>
<b>Cheval</b>	<b>- 1,5</b>
<b>Boeuf</b>	<b>+ 0,6</b>
<b>Ovin</b>	<b>+ 1,7</b>
<b>Porc frais</b>	<b>- 0,1</b>
<b>Volaille</b>	<b>+ 4,8</b>
<b>Veau</b>	<b>+ 2,2</b>



OFFICE DE L'ÉLEVAGE

# PREMIERS CHIFFRES 2008

# Prix à la Production en France

13 premières semaines 2008

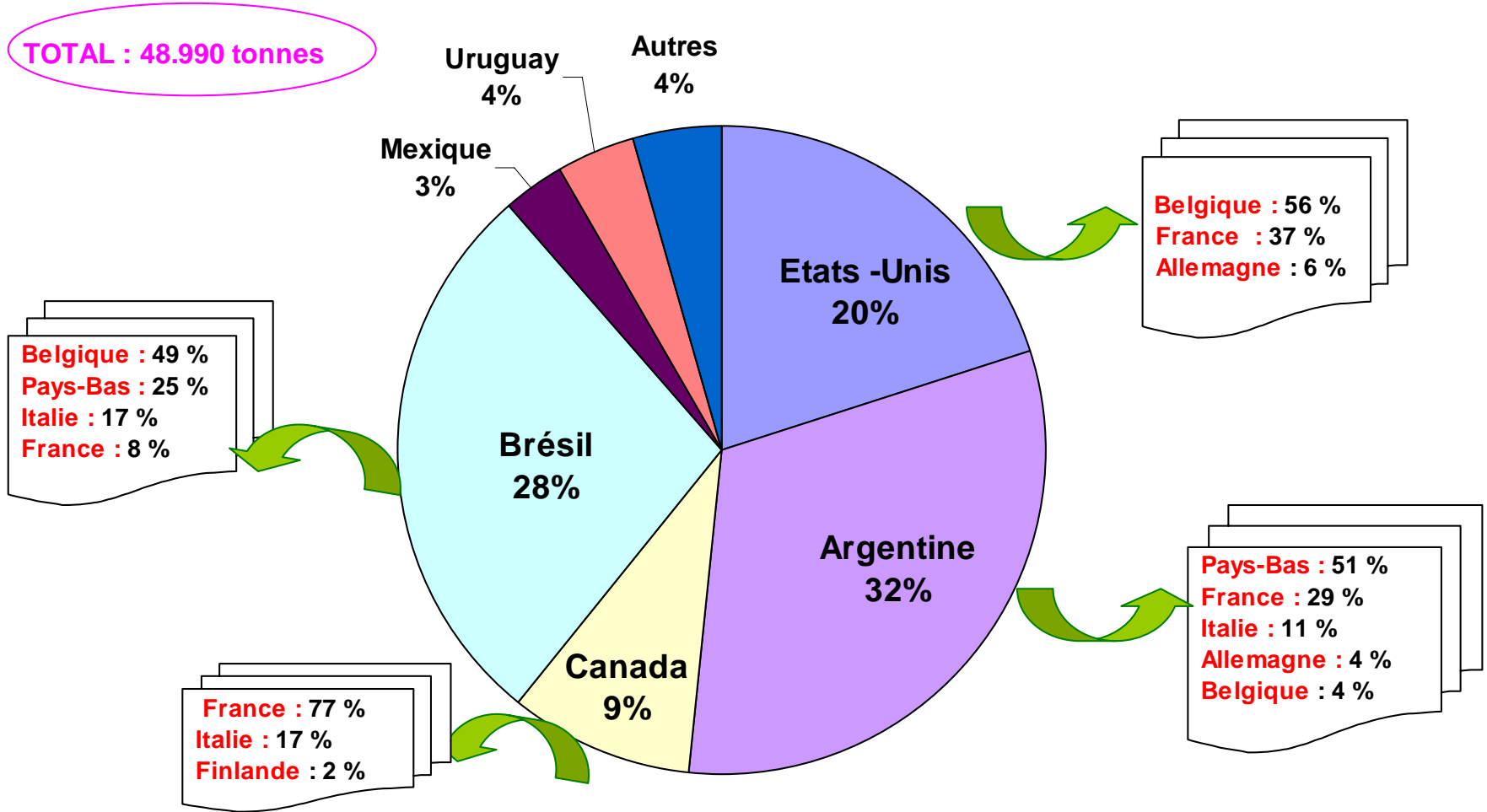
	<b>Animaux jeunes</b>		<b>Chevaux d'âge</b>	
	<b>Poulains lourds</b>	<b>Poulains lourds</b>	<b>Races lourdes</b>	<b>Races légères</b>
	<b>Extra</b>	<b>Bon</b>	<b>Extra</b>	<b>Extra</b>
<b>2007</b>	<b>2,78</b>	<b>2,41</b>	<b>1,80</b>	<b>2,51</b>
<b>2008</b>	<b>2,73</b>	<b>2,45</b>	<b>1,82</b>	<b>2,56</b>
<b>% 08/07</b>	<b>- 1,8</b>	<b>+ 1,7</b>	<b>+ 1,1</b>	<b>+ 2,0</b>



OFFICE DE L'ÉLEVAGE

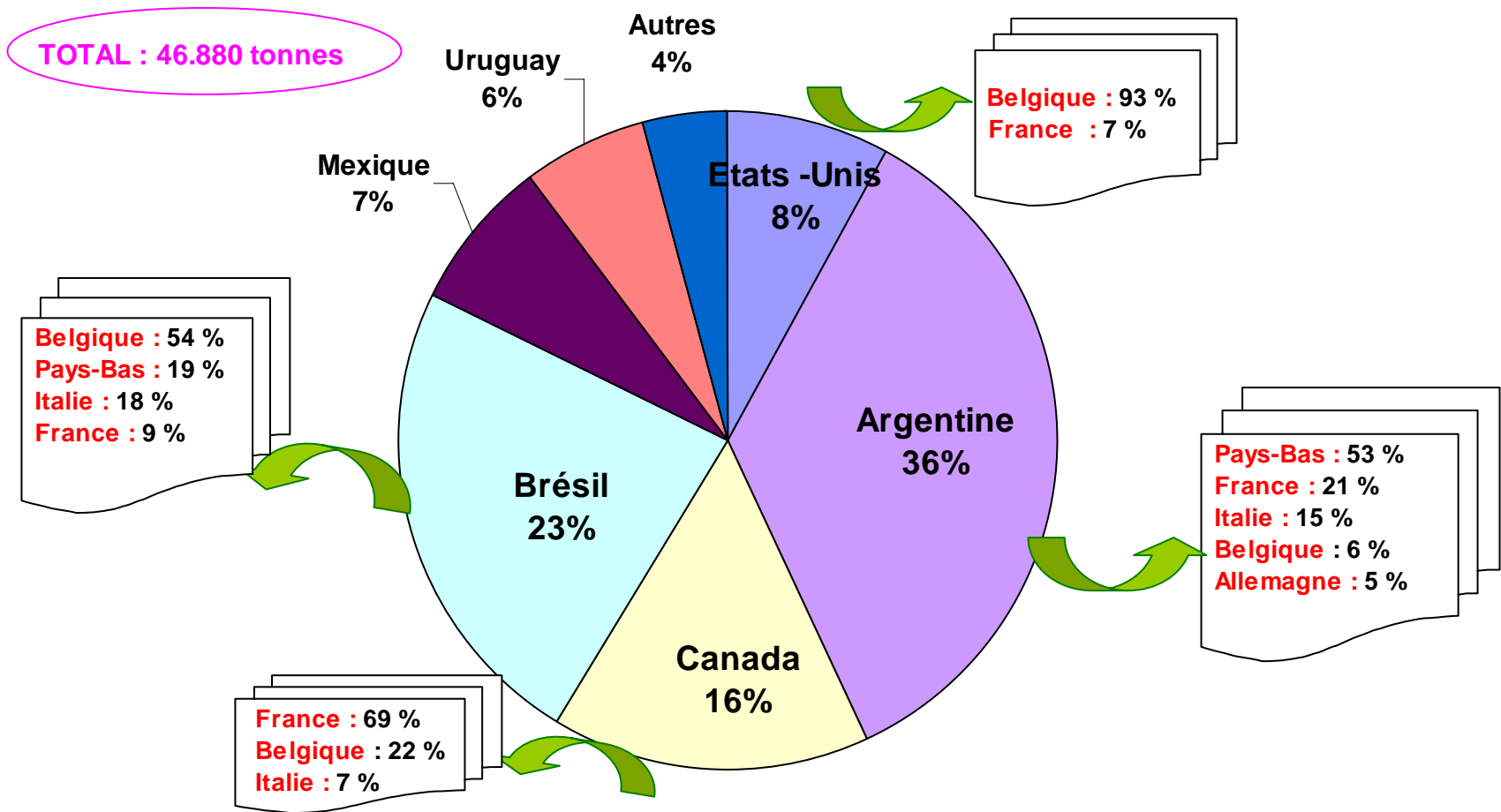
**EXPORTATIONS DE VIANDE DE  
CHEVAL DES PRINCIPAUX  
PAYS TIERS VERS L'UE  
EN 2006 ET 2007**

# EXPORTATIONS DE VIANDE DE CHEVAL DES PRINCIPAUX PAYS TIERS VERS L'UNION EUROPEENNE EN 2006



Source : Douanes

# EXPORTATIONS DE VIANDE DE CHEVAL DES PRINCIPAUX PAYS TIERS VERS L'UNION EUROPEENNE EN 2007



Source : Douanes



OFFICE DE L'ÉLEVAGE

# **COMITE CHEVALIN**

## **jeudi 3 avril 2008**

Situation du marché – bilan 2007