



OFFICE DE L'ÉLEVAGE

COMITE CHEVALIN
jeudi 16 octobre 2008

Situation du marché

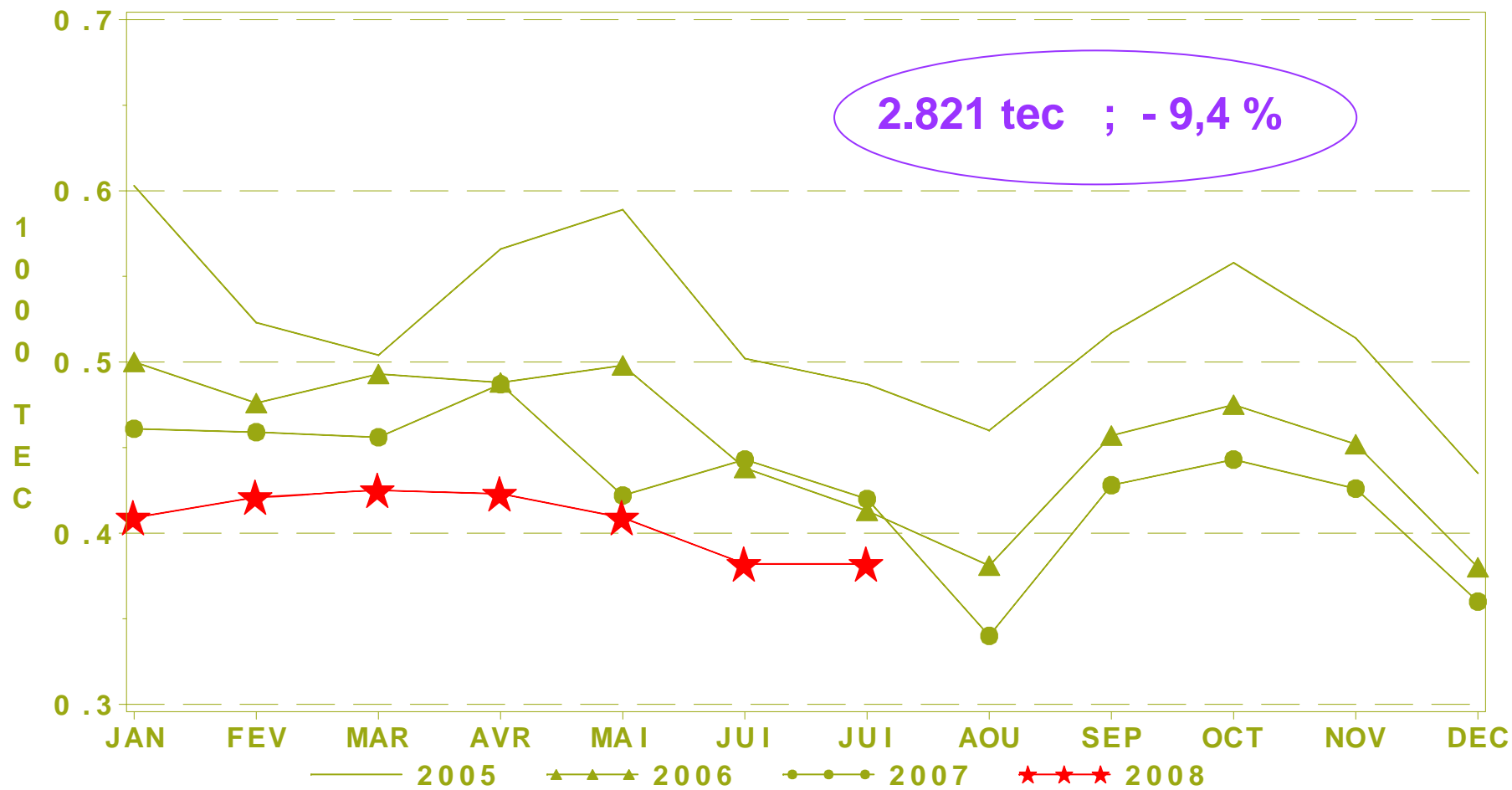
LES EQUINS PRESENTS DANS LES EXPLOITATIONS AGRICOLES EN 2007

(selon l'indicateur SSP)

- Chevaux de selle, sport, loisirs, course : 345.400 têtes
(- 0,3 %)
- Chevaux lourds : 76.800 têtes (+ 0,4 %)
- Anes, baudets, mules, mulets, bardots : 30.800 têtes
(- 4,9 %)

TOTAL EQUIDES : 453.000 têtes (- 0,5 %)

ABATTAGES CONTROLES DE CHEVAUX C.V.J.A.



Source : OFFICE DE L'ELEVAGE d'après SSP

L'OFFRE : 7 premiers mois 2008

- ⇒ **PRODUCTION**

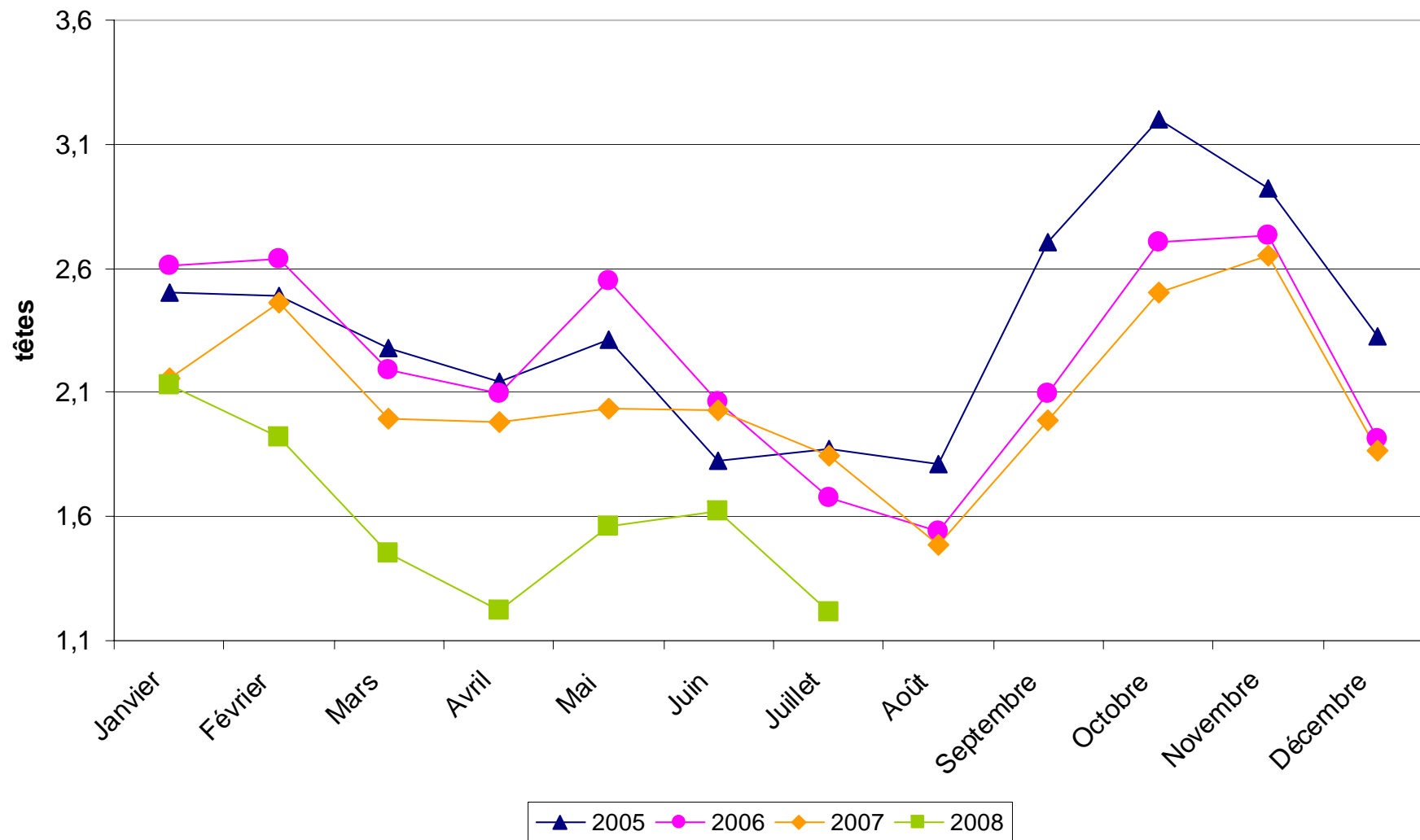
11.124 têtes (- 23,5 %)

- ⇒ **IMPORTATIONS**

- Vifs : 4.666 têtes (+ 14,3 %)

- Viandes : 14.277 tonnes (+ 2,9 %)

LA PRODUCTION CHEVALINE EN FRANCE



LES IMPORTATIONS : 7 premiers mois 2008

⇒ CHEVAUX VIVANTS :

4.666 têtes (+ 14,3 %)
(+ 421 têtes)

dont chevaux boucherie
3.019 têtes (+ 19,2 %)

dont autres chevaux
1.647 têtes (+ 12,5 %)

LES IMPORTATIONS : 7 premiers mois 2008

- ⇒ **Chevaux de boucherie**
 - ❖ Pologne (1.110 têtes ; + 6,8 %)
 - ❖ Espagne (802 têtes ; + 36,9 %)
 - ❖ Belgique (550 têtes ; - 17,8 %)

LES IMPORTATIONS : 7 premiers mois 2008

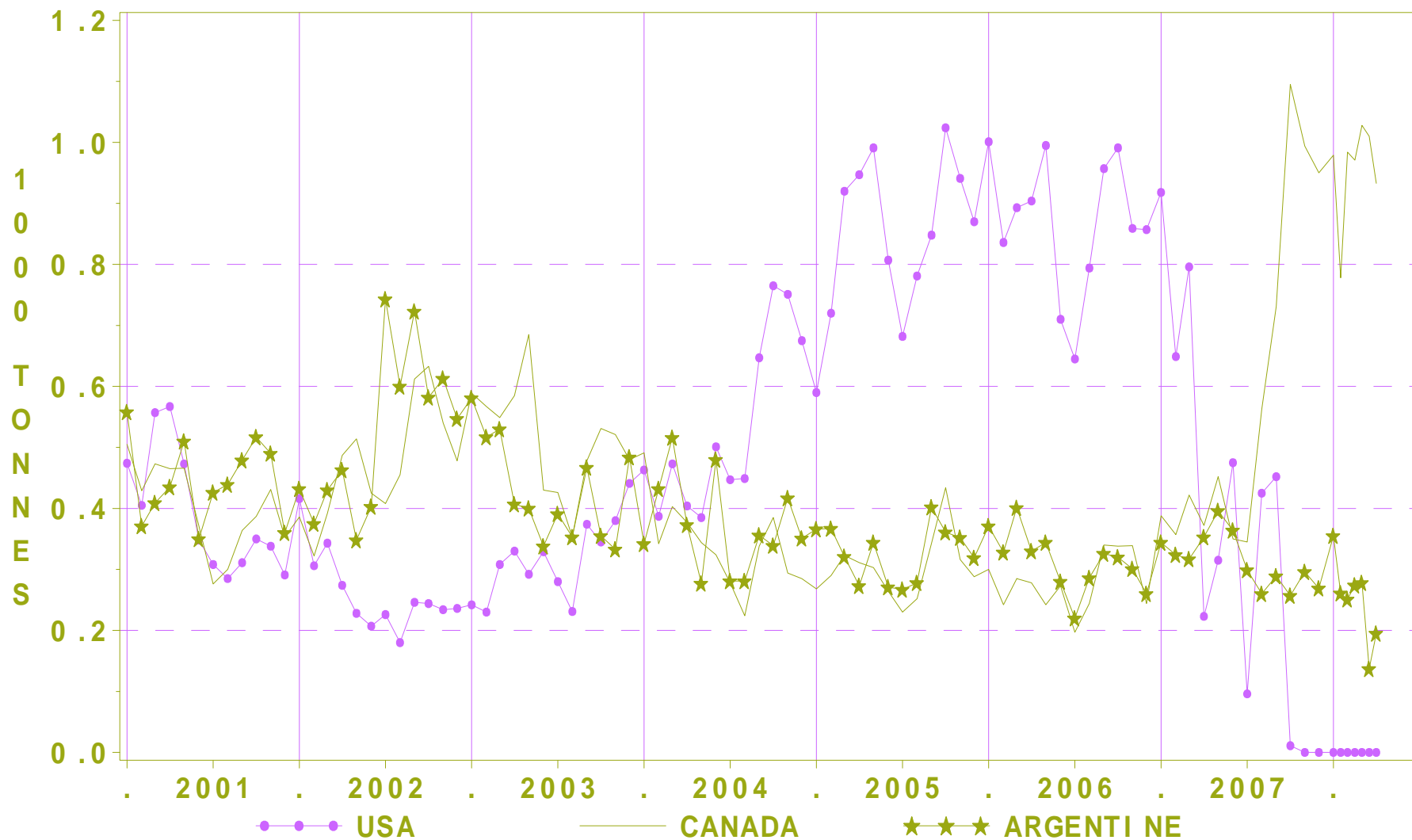
- ⇒ Viandes

14.277 tonnes (+ 2,9 %)

- ❖ **Canada** (6.683 tonnes ; + 148,1 %)
- ❖ **Argentine** (1.751 tonnes ; - 25,0 %)
- ❖ **Brésil** (702 tonnes ; - 37,0 %)

- ❖ **Belgique** (1.633 tonnes ; - 11,1 %)

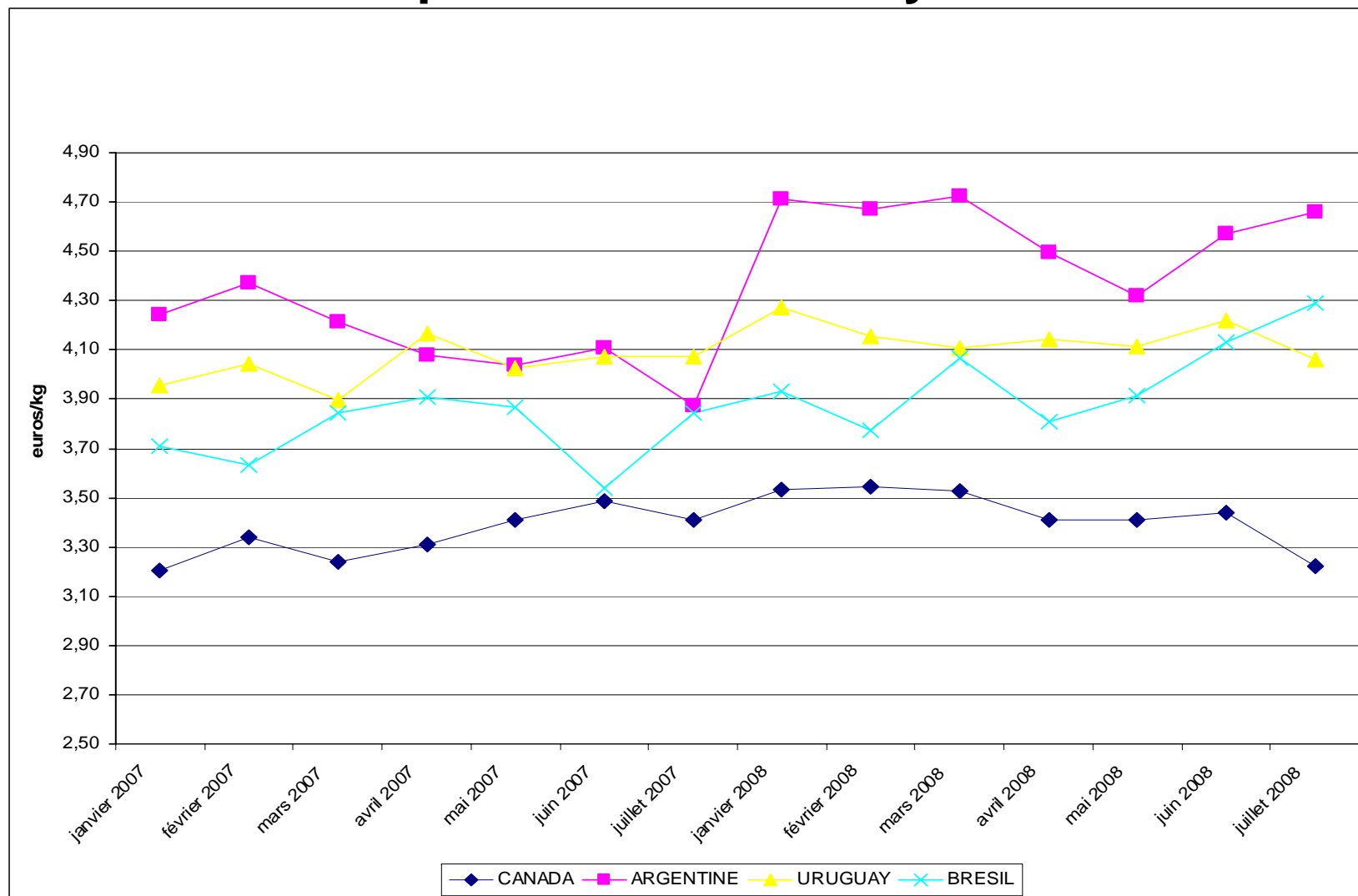
IMPORTATIONS DE VIANDES DE CHEVAL PAR PAYS



Source : OFFICE DE L'ELEVAGE d'après DOUANES

COMITE CHEVALIN - Jeudi 16 octobre 2008

Prix de la viande de cheval importée en provenance des Pays Tiers



Source : Office de l'Élevage d'après Douanes

LA DEMANDE : 7 premiers mois 2008

- ⇒ **CONSOMMATION**

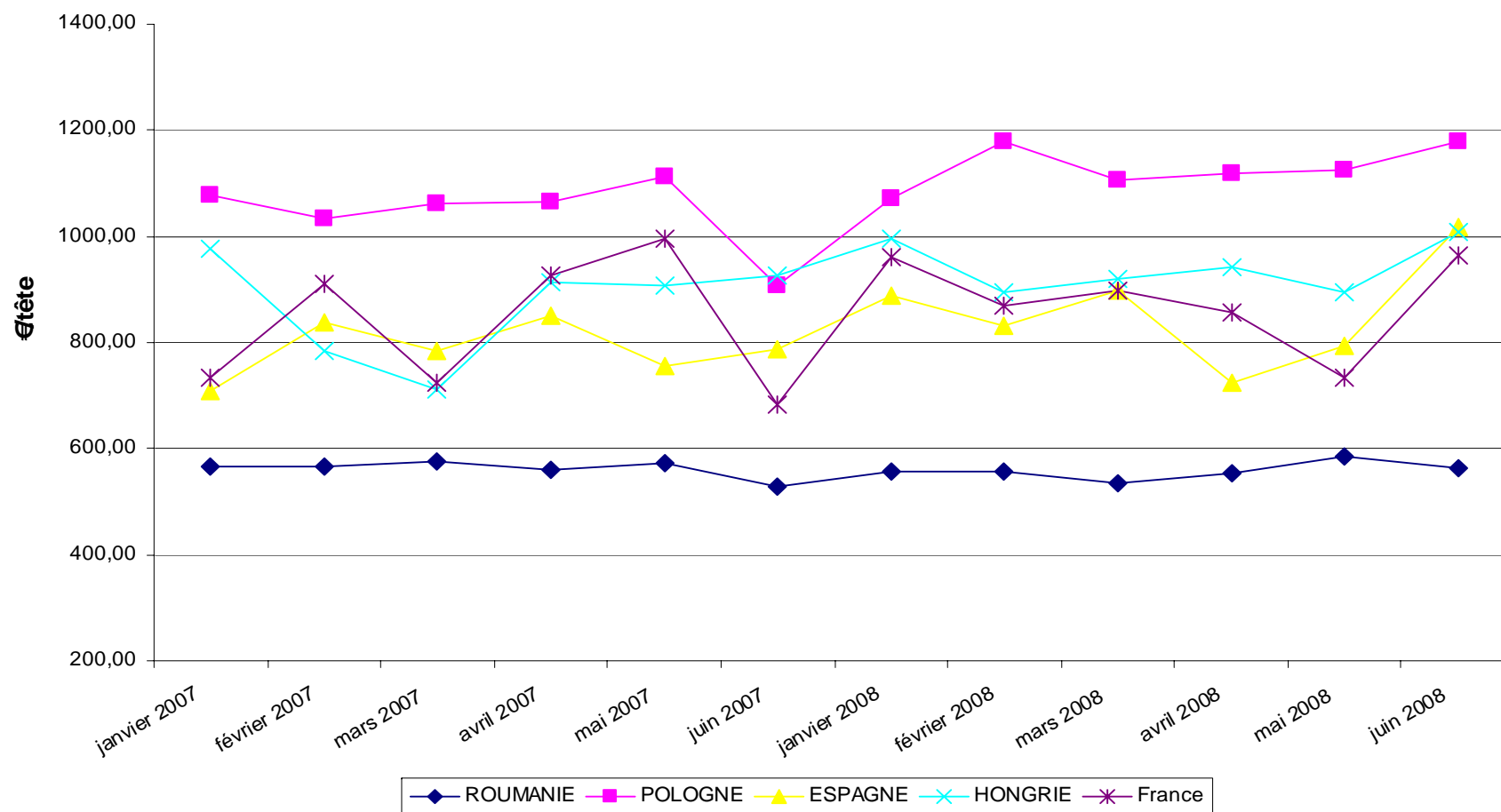
12.054 tec (- 1,9 %)

- ⇒ **EXPORTATIONS**

- Vifs : 5.891 têtes (- 24,1 %)

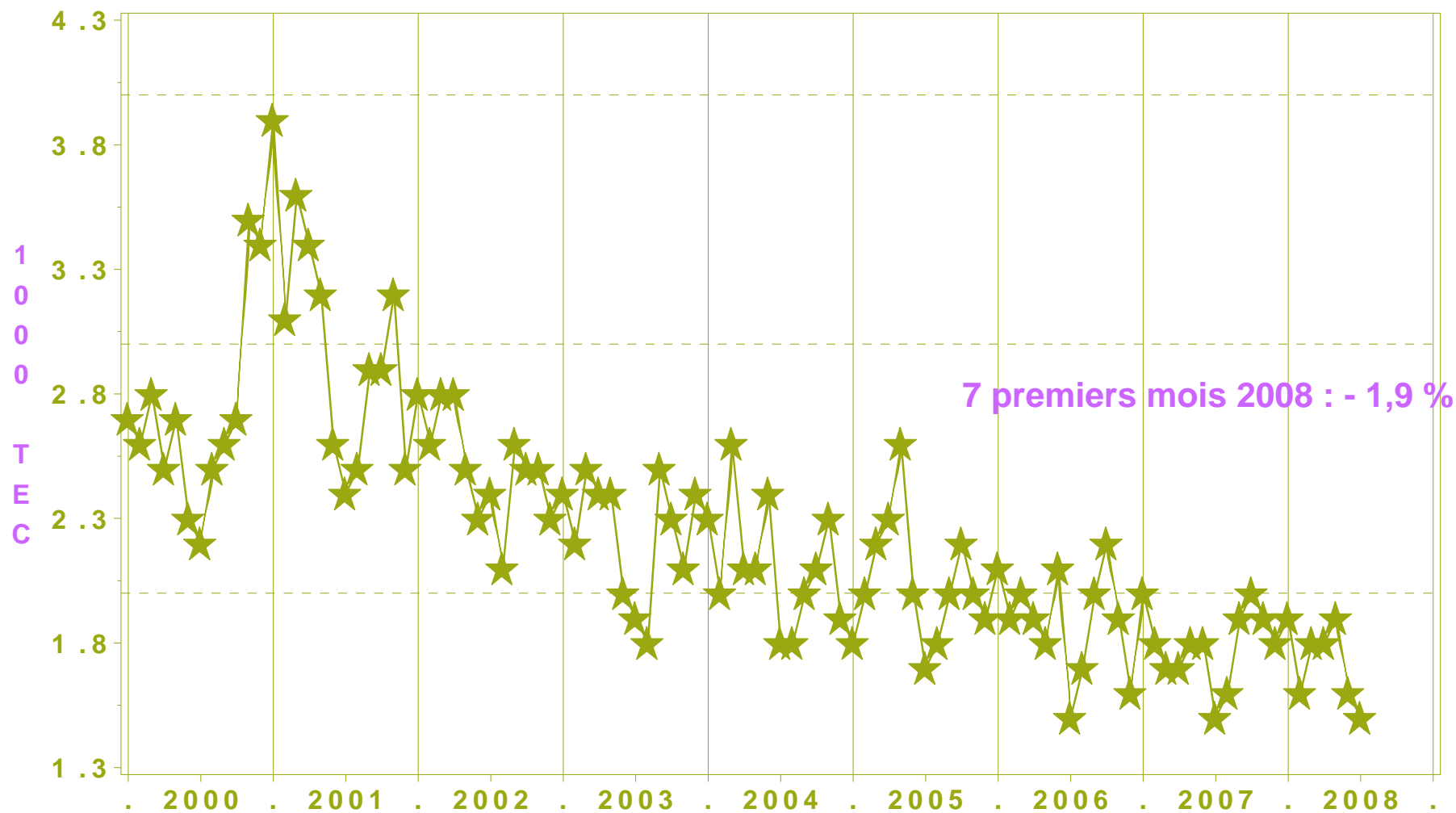
- Viandes : 5.044 tonnes (+ 6,2 %)

Prix à l'import des chevaux de boucherie - importations italiennes -



Source : Office de l'Élevage d'après Douanes

CONSOMMATION DE VIANDE DE CHEVAL



Source: Office de l'Élevage d'après SSP

VOLUME D'ACHAT

Source : TNS	% 2008/2007 (cumul 7 mois)
Cheval	- 1,9
Boeuf	- 3,5
Ovins	- 8,9
Porc	- 0,4
Volaille	- 4,5
Veau	- 8,0

LES EXPORTATIONS : 7 premiers mois 2008

- ⇒ **Chevaux vivants**

5.891 têtes (- 24,1 %)

- *dont chevaux de boucherie* *dont autres chevaux*
3.700 têtes (- 28,8 %) 2.191 têtes (+ 12,5 %)

❖ **Italie** (4.072 têtes ; - 24,1 %)

❖ **Espagne** (1.104 têtes ; - 24,7 %)

LES EXPORTATIONS : 7 premiers mois 2008

- ⇒ Viandes

5.044 tonnes (+ 6,2 %)

❖ Belgique (3.559 tonnes ; - 3,5 %)

❖ Italie (1.426 tonnes ; + 31,8 %)

Prix à la Production en France (40 premières semaines 2008)

	Animaux jeunes		Chevaux d'âge	
	Poulains lourds	Poulains lourds	Races lourdes	Races légères
	Extra	Bon	Extra	Extra
2008	2,84	2,47	1,88	2,60
% 08/07	+ 1,8	+ 0,8	+ 3,3	+ 1,2

EVOLUTION DU PRIX MOYEN D'ACHAT

<i>Source : TNS</i> (cumul annuel 01/01 au 13/07/2008)	<i>% 2008/2007</i>
Cheval	+ 4,2
Boeuf	+ 2,7
Ovin	+ 4,1
Porc frais	+ 3,6
Volaille	+ 10,4
Veau	+ 6,8



OFFICE DE L'ÉLEVAGE

COMITE CHEVALIN
jeudi 16 octobre 2008

Situation du marché