



OFFICE DE L'ELEVAGE

n° CLB/07-11/12

# **COMITE LAIT DE BREBIS**

**Séance du 29 novembre 2007**

**Note de conjoncture**

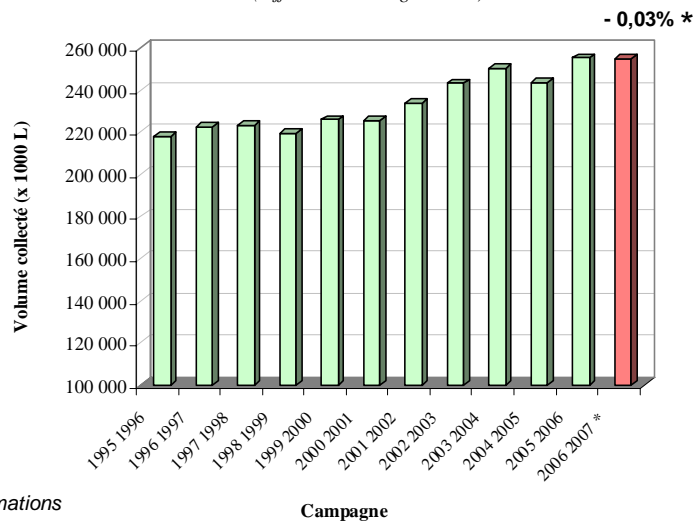
*Une collecte de lait de brebis particulièrement stable :*

Une campagne en deux phases :

Avec les données disponibles sur onze mois, l'enquête mensuelle laitière permet d'ores et déjà d'établir un premier bilan, temporaire, de la campagne laitière 2006/2007 (novembre 2006 à octobre 2007). La collecte de lait de brebis, sur ces onze premiers mois cumulés est exactement au même niveau que sur la même période de la campagne précédente (252,3 millions de litres collectés). Cette campagne est donc marquée par un certain fléchissement, la collecte de lait de brebis étant sur une tendance de progression en France, avec une moyenne sur les dix dernières campagnes de 1,5 % par an. Ce fléchissement succède à une campagne particulièrement dynamique (+ 4,8 %).

#### Collecte nationale de lait de brebis

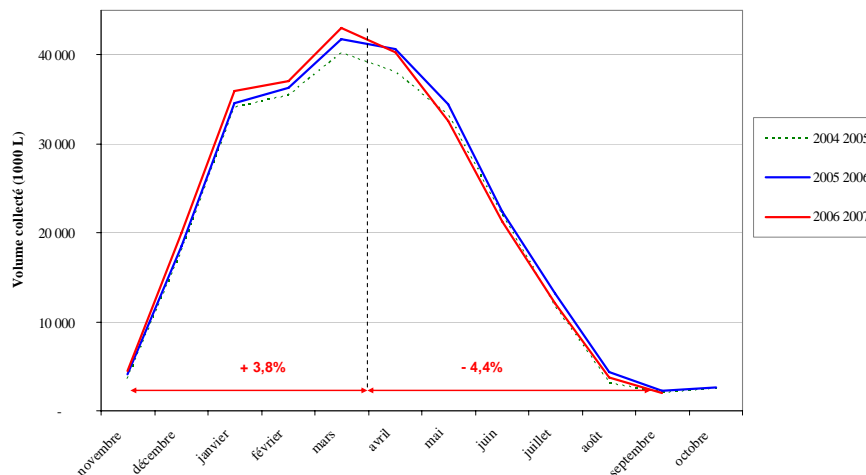
(Office de l'Élevage - EML)



Mais cette stabilité globale de la campagne peut être interprétée en deux phases distinctes : entre novembre et mars, la collecte a progressé de 3,8 % en cumul (+ 5,1 millions de litres), avant de reculer, du mois d'avril au mois de septembre, de 4,4 % en cumul (- 5,2 millions de litres).

#### Collecte mensuelles de lait de brebis, total France

(Office de l'Élevage / EML)



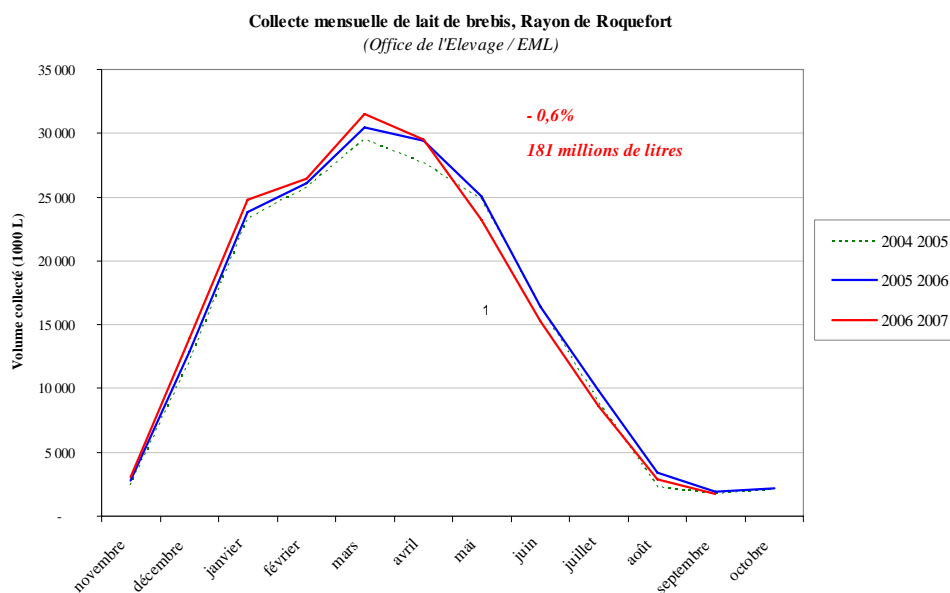
Ce recul sur la deuxième partie de l'année peut en grande partie s'expliquer par des raisons climatiques, avec en particulier un fort déficit d'ensoleillement au printemps en Pyrénées Atlantiques, couplé à une vague de froid tardive, et un mois d'avril particulièrement sec en Aveyron.

Cette stabilité nationale est liée à une relative stabilité dans les trois grands bassins de production :

- dans le Rayon de Roquefort, la collecte recule légèrement (- 0,6 %)
- en Pyrénées-Atlantiques, on observe par contre une légère progression (+ 0,8 %)
- de même qu'en Corse, où la collecte progresse de 0,9 %.

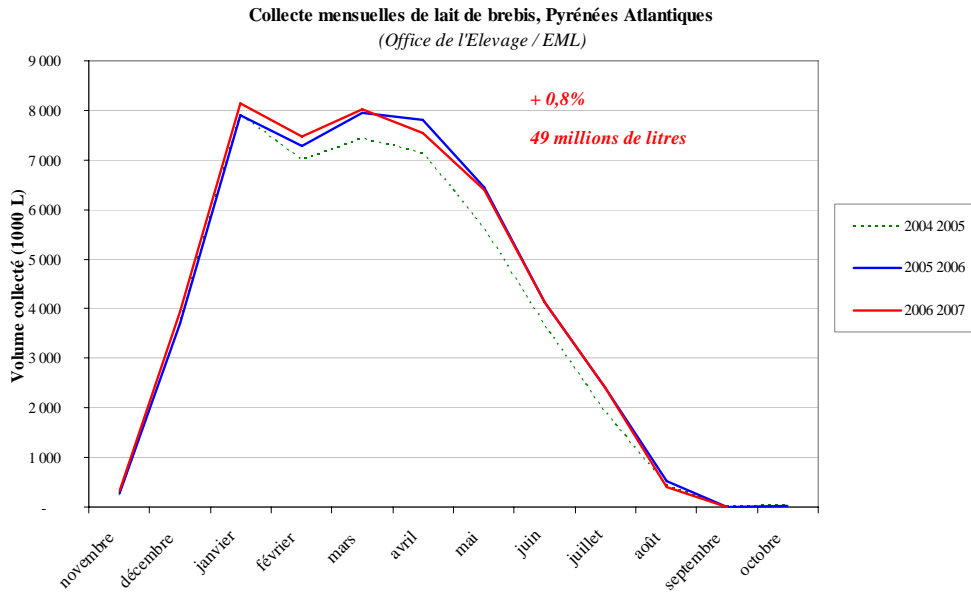
### Rayon de Roquefort :

Avec un volume collecté représentant près de 72 % de la collecte nationale, le Rayon de Roquefort impacte fortement la tendance nationale. La collecte dans la zone est en léger recul (- 0,6 % soit une diminution de un million de litres) et peut, là aussi être séparée en deux phases : de novembre à mars, avec une nette progression (+ 3,8 % soit + 3,7 millions de litres), et d'avril à septembre, où le recul est marqué et régulier (- 5,5 %, soit -4,7 millions de litres).



### Pyrénées Atlantiques :

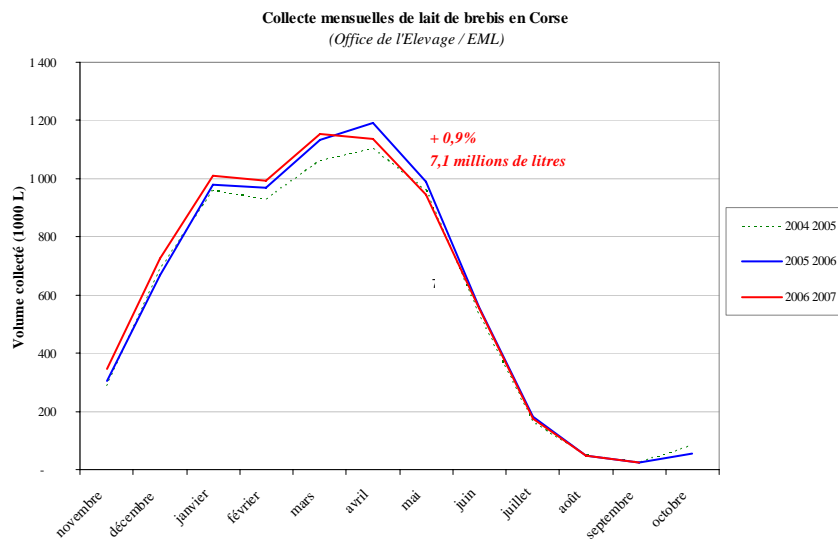
Avec une progression globale de 0,8 % (+ 360 000 litres), bien en dessous des progressions classiques sur ce bassin (entre + 3,4 et + 7,7 % sur les cinq dernières campagnes) la collecte de lait de brebis en Pyrénées Atlantiques présente elle aussi une relative stagnation.



Cette collecte en Pyrénées Atlantiques s'infléchit elle aussi nettement au mois d'avril, après un début de campagne en nette progression (+ 2,9 % soit + 800 000 litres) pour diminuer au cours de la deuxième partie de l'année (-2 % soit -400 000 litres).

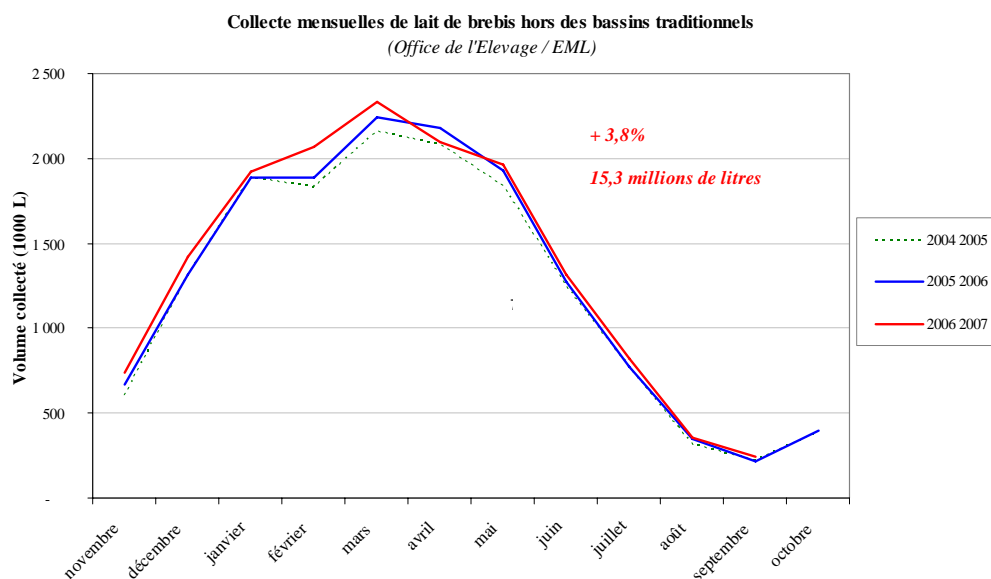
### Corse :

En Corse, la collecte est là aussi globalement stable, avec une légère progression des volumes (+ 0,9 %). L'inflexion observée au mois d'avril dans les autres bassins est là aussi particulièrement marquée, avec une période de novembre à mars en bonne progression (+ 4,3 %) et une fin de campagne en recul marqué (- 3,7 %).



### Hors des bassins traditionnels :

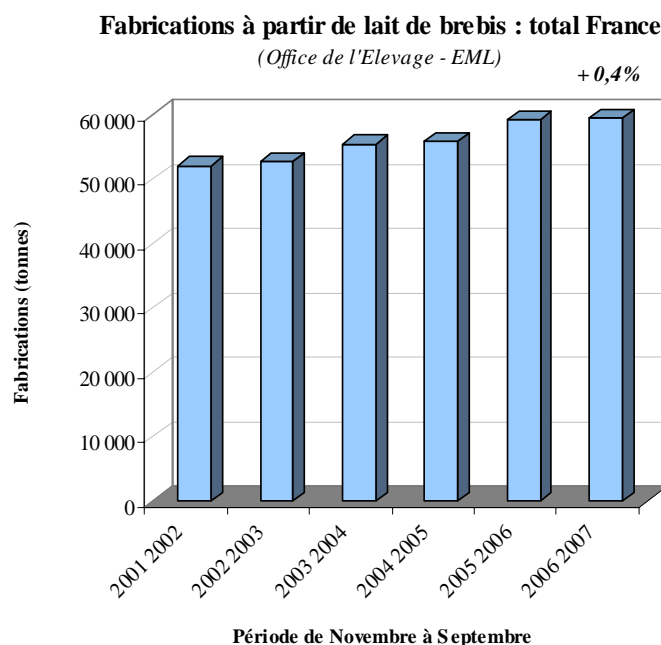
Hors des bassins traditionnels de production de lait de brebis, la collecte augmente nettement (+ 3,8 % en cumul de novembre à septembre soit 560 000 litres supplémentaires). Compte tenu des volumes concernés, et de la dispersion de la production, il n'apparaît pas de tendance nette, à part un mois d'avril là encore en net recul (- 3,7 %).



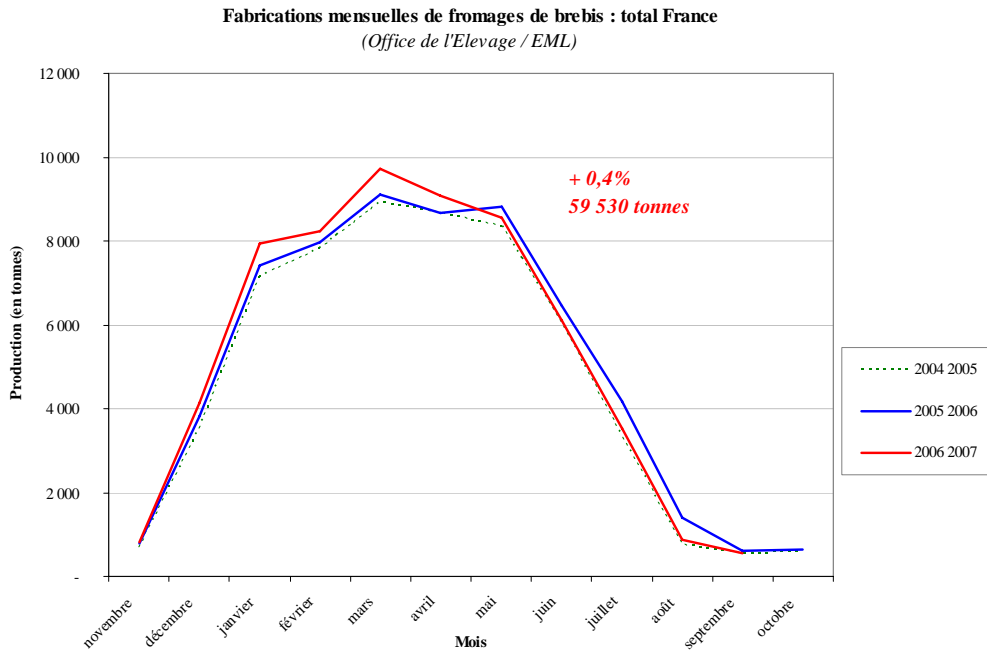
Parmi les différentes zones de production hors des bassins traditionnels, seule la périphérie du Rayon de Roquefort (*départements périphériques représentant plus de 80 % de ce total « hors bassins »*) est en nette progression, avec des volumes collectés en hausse de 3,4 %. Une progression analogue (+ 3,3 %) était déjà observable sur la campagne précédente.

Des fabrications qui suivent la tendance :

Le total des fabrications de fromages de brebis suit l'évolution de la collecte et est particulièrement stable sur la campagne 2006/2007, avec une progression des volumes fabriqués de 0,4 % sur le cumul à onze mois (*soit 250 tonnes de plus*).



Les fabrications ont été directement impactées par la diminution de la collecte à partir du mois d'avril, et connaissent un profil similaire.



L'infléchissement des fabrications est logiquement décalé d'un mois par rapport à celui de la collecte, et les tendances paraissent amplifiées, avec une période de novembre à avril en progression de 5,6 % (+ 2 100 tonnes) et une période de mai à septembre en net recul (- 8,7 % soit - 1900 tonnes).

### ***Rayon de Roquefort :***

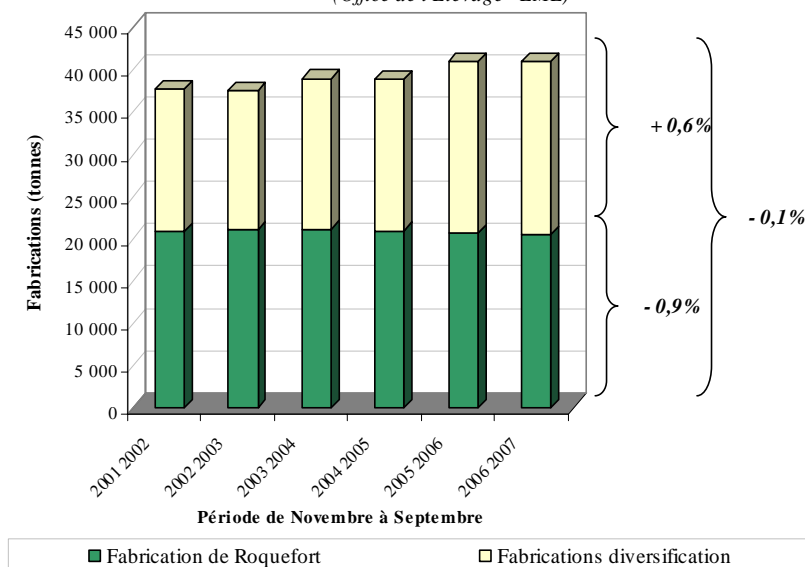
La collecte du Rayon de Roquefort était globalement stable sur la période étudiée. En toute logique, les fabrications suivent une évolution parallèle, et sont au même niveau que lors de la campagne précédente (40 950 tonnes).

Les fabrications de Roquefort diminuent légèrement : - 0,9 % pour un volume de 20 532 tonnes, soit 180 tonnes de moins que sur la campagne 2005/2006. Les fromages de diversification sont par contre en légère progression (+0,6 %) avec un volume de 20 400 tonnes soit 100 tonnes de plus que l'année dernière. Ces évolutions étant peu marquées, le rapport entre ces deux types de production n'évolue pas de manière significative.

### Fabrications à partir de lait de brebis:

#### Rayon de Roquefort

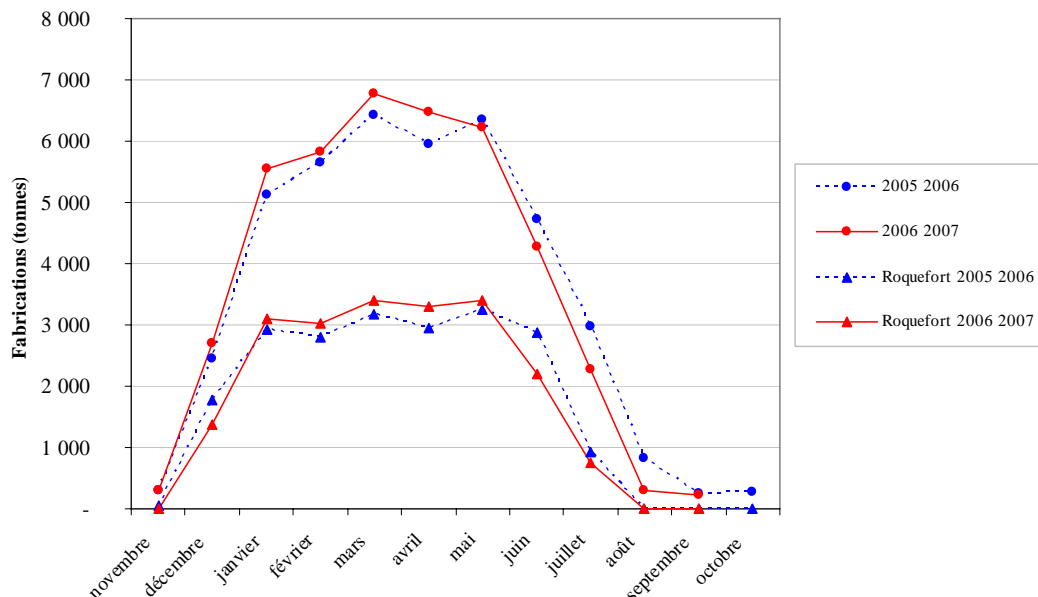
(Office de l'Elevage - EML)



De même que pour la collecte, les fabrications ont progressé de manière assez régulières entre novembre et mai, puis ont marqué un net recul sur les trois mois suivants. C'est en particulier sur la fin de campagne que se creuse le recul des fabrications en Roquefort.

### Fabrications mensuelles Interprofession de Roquefort

(Office de l'Elevage / EML)

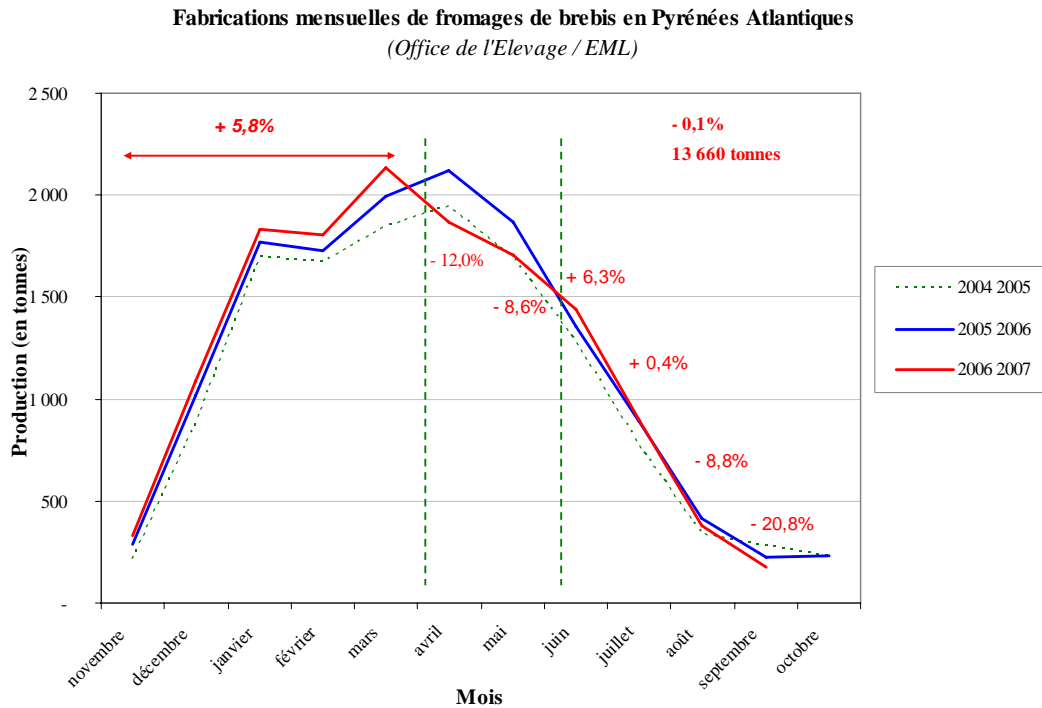


### ***Pyrénées Atlantiques :***

En Pyrénées Atlantiques, les fabrications sont là aussi très stables, avec un volume fabriqué de 13 664 tonnes en onze mois (*contre 13 680 sur la même période de la campagne précédente*). Cette stabilité est en elle-même exceptionnelle puisque depuis cinq ans, la progression des volumes fabriqués dans ce bassin a toujours été d'au moins 5 %.

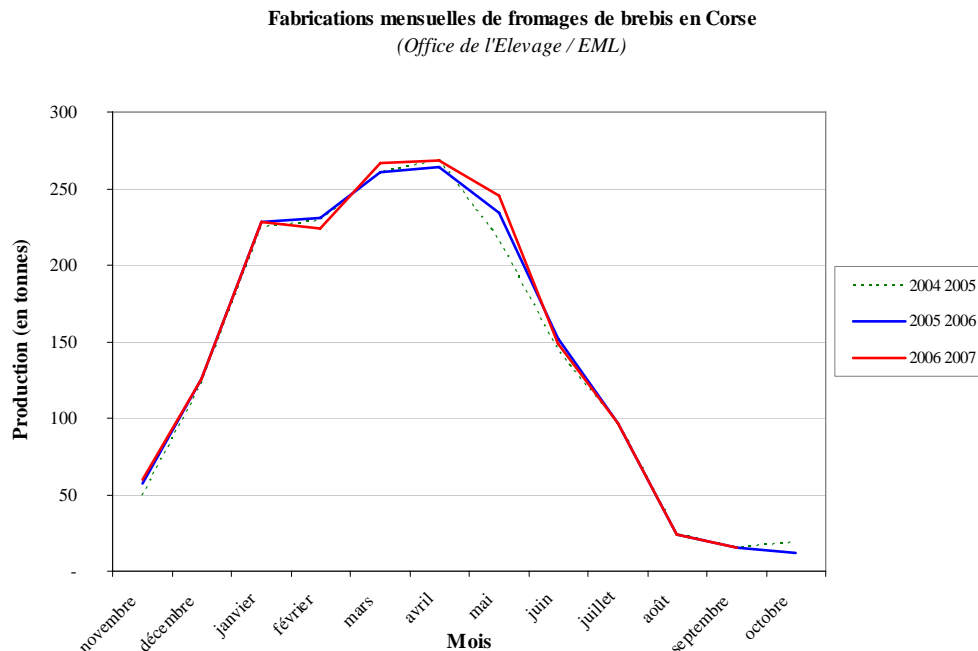
La campagne peut être ici répartie en trois phases : un début de campagne très dynamique (+ 5,8 %) entre novembre et mars, suivi d'un effondrement des fabrications sur les

mois d'avril et mai (- 12 et - 8,6 %), puis d'une fin de campagne plus erratique, mais globalement stable.



### Corse :

En Corse, les fabrications sont stables, à près de 1 700 tonnes en onze mois (+0,8 %) volume très proche de celui de la campagne précédente.

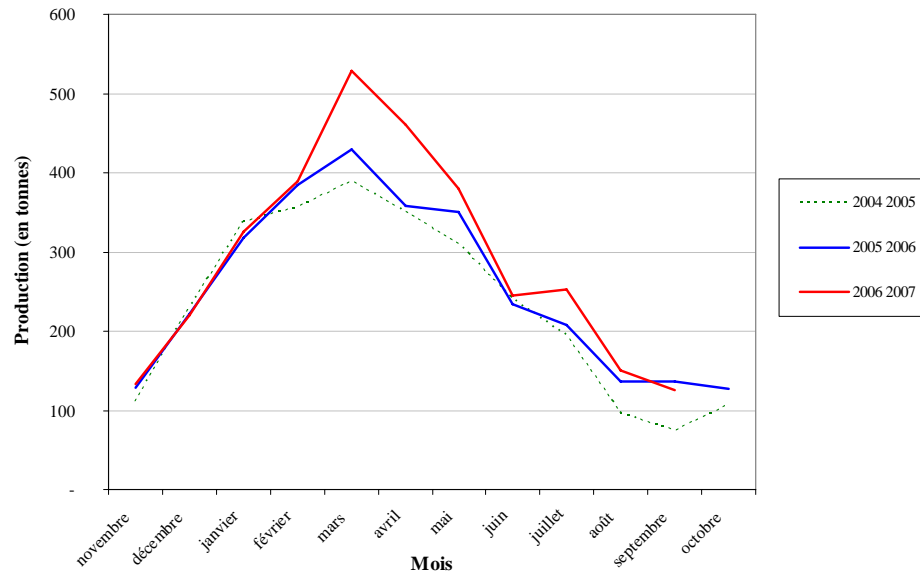


### Autres zones de productions :

Hors de ces bassins traditionnels de production, les fabrications progressent nettement sur les onze premiers mois cumulés de la campagne, avec un volume en augmentation de 10,5 % pour un total de 3 200 tonnes, soit une progression de 180 tonnes.

Cette progression est particulièrement concentrée sur les mois de mars avril et mai, et est probablement liée à des transferts ou des achats de lait soit sur une autre zone, soit à l'étranger. Elle est particulièrement dynamique sur le bassin « auvergnat », première zone de fabrication hors bassins traditionnels (*progression de + 12 % mais ne représentant qu'un volume additionnel de 170 tonnes*).

**Fabrications mensuelles hors bassin traditionnel**  
(Office de l'Elevage / EML)





OFFICE DE L'ELEVAGE

**FILIERE LAIT DE BREBIS**  
**CAHIER STATISTIQUE**

**COLLECTE ET FABRICATIONS**

*(Source : Office de l'Élevage – EML)*

- Collecte et fabrications nationales
- Collecte par bassin
- Fabrications par bassin
- Collecte par bassin : données mensuelles
- Fabrications par bassin : données mensuelles

**FILIERE VIANDE**

- Echanges en ovins vivants
- Prix à la production en Union Européenne
- France : cotations de référence

**COLLECTE ET FABRICATIONS NATIONALES :**

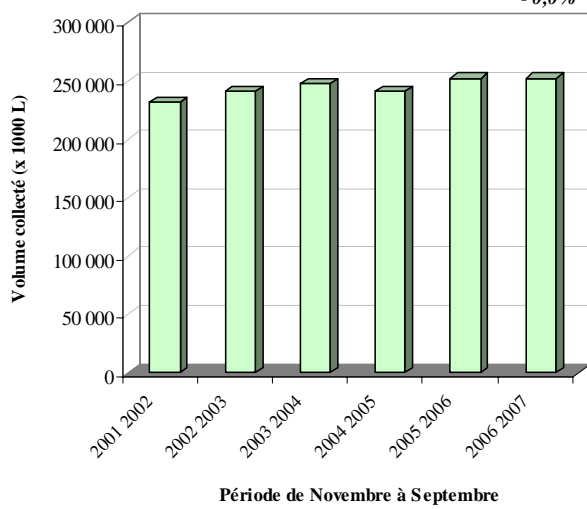
<b>Campagne</b>	<b>Collecte (milliers de litres)</b>	<b>Evolution de la collecte</b>	<b>Fabrications de fromages (tonnes)</b>	<b>Evolution des fabrications</b>
<b>1995 1996</b>	217 917		43 781	
<b>1996 1997</b>	222 472	+ 2,1%	45 148	+ 3,1%
<b>1997 1998</b>	222 955	+ 0,2%	46 884	+ 3,8%
<b>1998 1999</b>	219 660	- 1,5%	48 787	+ 4,1%
<b>1999 2000</b>	225 775	+ 2,8%	51 116	+ 4,8%
<b>2000 2001</b>	225 346	- 0,2%	52 321	+ 2,4%
<b>2001 2002</b>	233 740	+ 3,7%	52 581	+ 0,5%
<b>2002 2003</b>	243 100	+ 4,0%	53 151	+ 1,1%
<b>2003 2004</b>	250 350	+ 3,0%	55 983	+ 5,3%
<b>2004 2005</b>	243 412	- 2,8%	56 398	+ 0,7%
<b>2005 2006</b>	255 027	+ 4,8%	59 936	+ 6,3%

**Collecte de lait de Brebis et fabrications à partir de lait de brebis en France  
sur l'ensemble de chaque campagne**  
*(Office de l'Élevage – EML)*

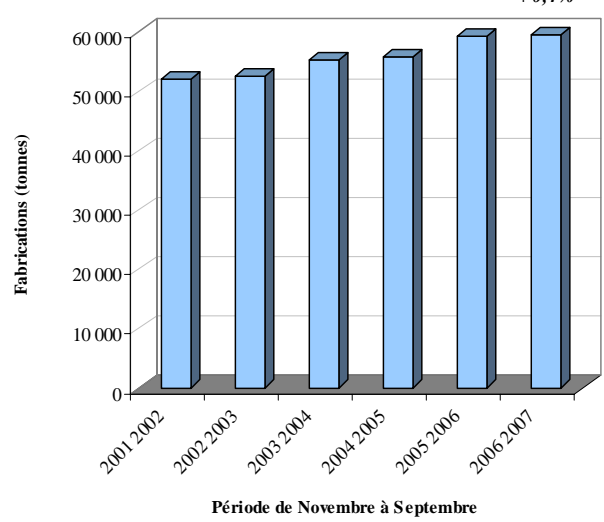
<b>Novembre à Septembre</b>	<b>Collecte (milliers de litres)</b>		<b>Fabrications de fromages (tonnes)</b>	
<b>2001 2002</b>	231 474		52 072	
<b>2002 2003</b>	240 645	+ 4,0%	52 622	+ 1,1%
<b>2003 2004</b>	247 863	+ 3,0%	55 437	+ 5,3%
<b>2004 2005</b>	240 869	- 2,8%	55 826	+ 0,7%
<b>2005 2006</b>	252 386	+ 4,8%	59 281	+ 6,2%
<b>2006 2007</b>	252 345	- 0,0%	59 527	+ 0,4%

**Collecte de lait de Brebis et fabrications à partir de lait de brebis en France  
période de Novembre à Septembre**  
*(Office de l'Élevage – EML)*

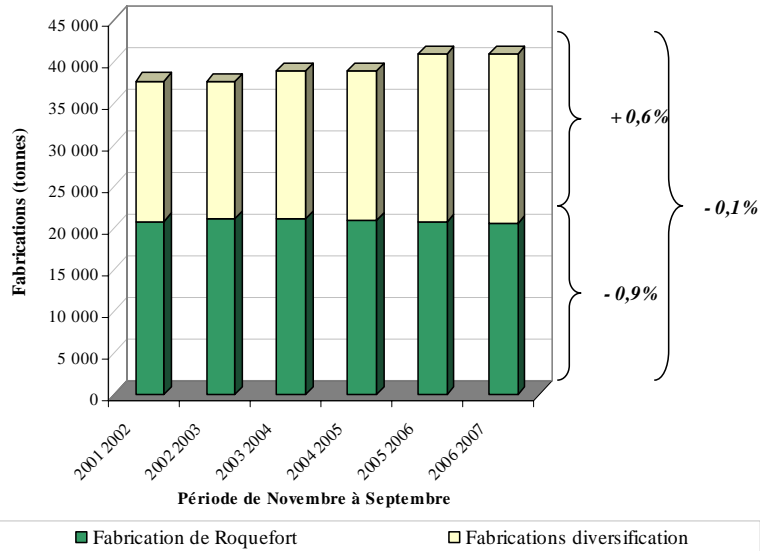
**Collecte nationale lait de brebis**  
(Office de l'Élevage - EML)



**Fabrications à partir de lait de brebis : total France**  
(Office de l'Élevage - EML)



**Fabrications à partir de lait de brebis :  
Rayon de Roquefort**  
(Office de l'Élevage - EML)



**COLLECTE PAR BASSIN**

Collecte	Roquefort		Corse		Pyrénées		Autre		Total
<b>2001 2002</b>	173 981		7 466		39 604		12 689		<b>233 740</b>
<b>2002 2003</b>	181 008	+ 4,0%	6 714	- 10,1%	40 952	+ 3,4%	14 426	+ 13,7%	<b>243 100</b>
<b>2003 2004</b>	184 611	+ 2,0%	7 499	+ 11,7%	42 808	+ 4,5%	15 433	+ 7,0%	<b>250 350</b>
<b>2004 2005</b>	176 910	- 4,2%	6 831	- 8,9%	45 020	+ 5,2%	14 651	- 5,1%	<b>243 412</b>
<b>2005 2006</b>	184 349	+ 4,2%	7 100	+ 3,9%	48 467	+ 7,7%	15 111	+ 3,1%	<b>255 027</b>

**Collecte de lait de brebis par bassin de production, sur l'ensemble de chaque campagne (en milliers de litres)**  
(Office de l'Élevage – EML)

Novembre à Septembre	Collecte totale (1000 L)		Roquefort		Corse		Pyrénées		Autre	
<b>2001 2002</b>	231 474		171 991		7 386		39 592		12 505	
<b>2002 2003</b>	240 645	+ 4,0%	178 876	+ 4,0%	6 661	- 9,8%	40 940	+ 3,4%	14 168	+ 13,3%
<b>2003 2004</b>	247 863	+ 3,0%	182 547	+ 2,1%	7 414	+ 11,3%	42 795	+ 4,5%	15 107	+ 6,6%
<b>2004 2005</b>	240 869	- 2,8%	174 853	- 4,2%	6 749	- 9,0%	45 008	+ 5,2%	14 259	- 5,6%
<b>2005 2006</b>	252 386	+ 4,8%	182 172	+ 4,2%	7 045	+ 4,4%	48 455	+ 7,7%	14 715	+ 3,2%
<b>2006 2007</b>	252 345	- 0,0%	181 127	- 0,6%	7 108	+ 0,9%	48 832	+ 0,8%	15 278	+ 3,8%
<b>Différence:</b>	<b>-42</b>		<b>-1 045</b>		<b>63</b>		<b>377</b>		<b>563</b>	

**Collecte de lait de brebis par bassin de production, période de Novembre à Septembre (en milliers de litres)**  
(Office de l'Élevage – EML)

**FABRICATIONS PAR BASSIN**

Fabrications	Roquefort		Corse		Pyrénées		Autre		Total
<b>2001 2002</b>	37 996		1 483		10 938		2 164		<b>52 581</b>
<b>2002 2003</b>	37 790	- 0,5%	1 330	- 10,3%	11 521	+ 5,3%	2 511	+ 16,0%	<b>53 151</b>
<b>2003 2004</b>	39 181	+ 3,7%	1 648	+ 23,9%	12 303	+ 6,8%	2 851	+ 13,6%	<b>55 983</b>
<b>2004 2005</b>	39 079	- 0,3%	1 670	+ 1,4%	12 853	+ 4,5%	2 796	- 1,9%	<b>56 398</b>
<b>2005 2006</b>	41 291	+ 5,7%	1 701	+ 1,9%	13 910	+ 8,2%	3 034	+ 8,5%	<b>59 936</b>

**Fabrications à partir de lait de brebis, par bassin de production, sur l'ensemble de chaque campagne (en tonnes)**  
(Office de l'Élevage – EML)

Novembre à Septembre	Fabrications totales (tonnes)		Roquefort		Corse		Pyrénées		Autre	
<b>2001 2002</b>	52 072		37 742		1 471		10 755		2 104	
<b>2002 2003</b>	52 622	+ 1,1%	37 568	- 0,5%	1 316	- 10,5%	11 295	+ 5,0%	2 444	+ 16,2%
<b>2003 2004</b>	55 437	+ 5,3%	38 968	+ 3,7%	1 629	+ 23,8%	12 050	+ 6,7%	2 789	+ 14,1%
<b>2004 2005</b>	55 826	+ 0,7%	38 865	- 0,3%	1 651	+ 1,3%	12 621	+ 4,7%	2 689	- 3,6%
<b>2005 2006</b>	59 281	+ 6,2%	41 007	+ 5,5%	1 689	+ 2,3%	13 679	+ 8,4%	2 906	+ 8,0%
<b>2006 2007</b>	59 527	+ 0,4%	40 950	- 0,1%	1 704	+ 0,8%	13 664	- 0,1%	3 210	+ 10,5%
<b>Différence</b>	<b>247</b>		<b>-57</b>		<b>14</b>		<b>-15</b>		<b>304</b>	

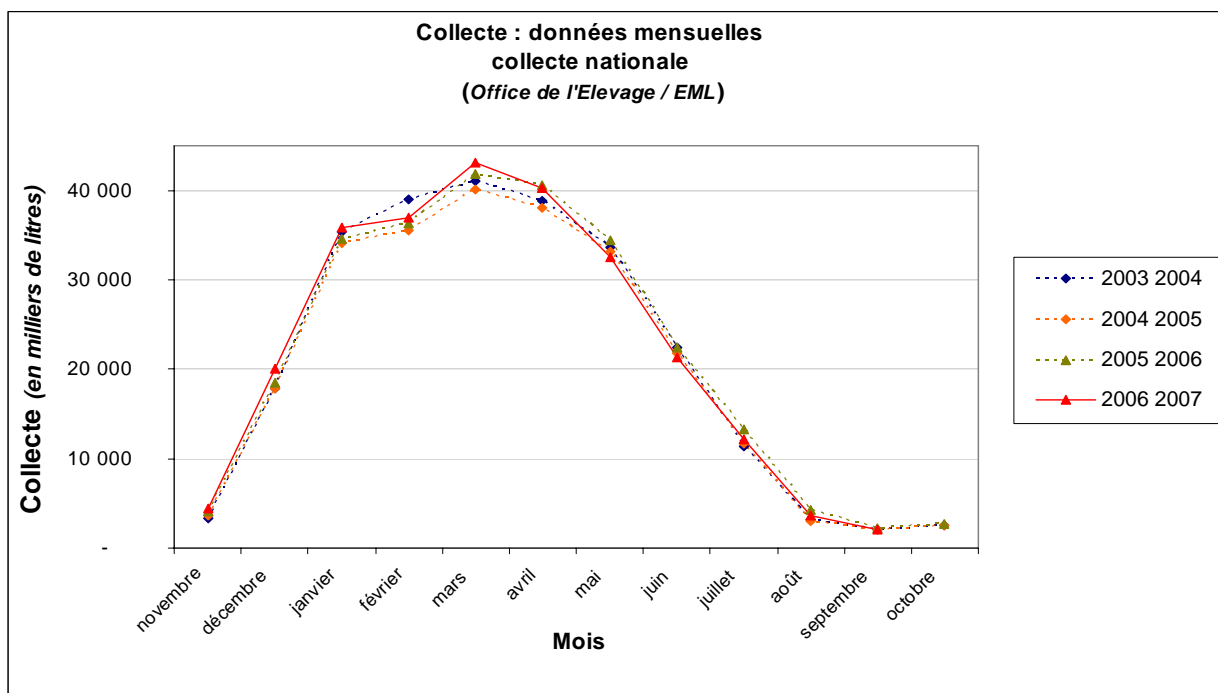
**Fabrications à partir de lait de brebis par bassin de production, période de Novembre à Septembre (en tonnes)**  
(Office de l'Élevage – EML)

## Collecte Mensuelle : Données Office de l'Elevage / EML

### Collecte nationale

Mois	2001 2002	2002 2003	2003 2004	2004 2005	2005 2006	2006 2007	
novembre	2 526	2 897	3 321	3 565	4 089	4 452	+ 8,9%
décembre	14 405	16 659	17 867	17 864	18 550	20 040	+ 8,0%
janvier	33 771	36 030	35 330	34 103	34 595	35 864	+ 3,7%
février	35 817	37 396	38 940	35 460	36 245	37 001	+ 2,1%
mars	39 658	41 998	40 984	40 095	41 776	43 027	+ 3,0%
avril	36 995	38 944	38 826	37 997	40 594	40 303	- 0,7%
mai	30 967	31 741	33 555	33 159	34 425	32 556	- 5,4%
juin	21 132	20 448	22 436	21 846	22 386	21 276	- 5,0%
juillet	11 500	10 125	11 347	11 730	13 210	12 086	- 8,5%
août	2 737	2 477	3 182	3 070	4 327	3 698	- 14,5%
septembre	1 966	1 930	2 074	1 979	2 188	2 040	- 6,8%
octobre	2 265	2 455	2 488	2 543	2 641	-	/
	<b>233 740</b>	<b>243 100</b>	<b>250 350</b>	<b>243 412</b>	<b>255 027</b>	<b>252 345</b>	<b>- 0,0%</b>

(en milliers de litres)

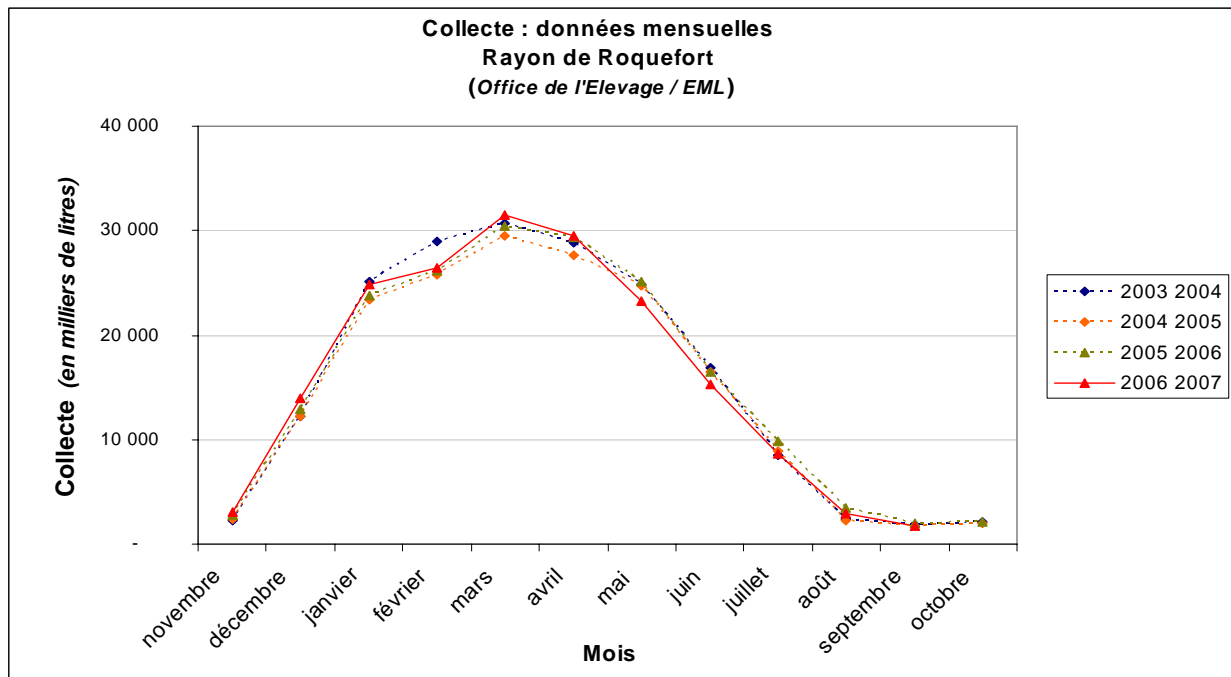


## Collecte Mensuelle : Données Office de l'Élevage / EML

### Rayon de Roquefort

Mois	2001 2002	2002 2003	2003 2004	2004 2005	2005 2006	2006 2007	
novembre	1 754	1 944	2 284	2 436	2 827	3 022	+ 6,9%
décembre	10 043	11 590	12 173	12 166	12 874	13 947	+ 8,3%
janvier	24 518	26 452	25 129	23 347	23 822	24 785	+ 4,0%
février	26 558	27 945	28 969	25 716	26 113	26 472	+ 1,4%
mars	29 867	31 796	30 752	29 459	30 444	31 532	+ 3,6%
avril	27 257	28 866	28 778	27 675	29 425	29 514	+ 0,3%
mai	23 223	23 972	24 851	24 748	25 062	23 257	- 7,2%
juin	16 054	15 337	16 930	16 422	16 420	15 276	- 7,0%
juillet	8 817	7 444	8 502	8 889	9 833	8 676	- 11,8%
août	2 094	1 795	2 351	2 275	3 412	2 884	- 15,5%
septembre	1 806	1 734	1 827	1 721	1 938	1 761	- 9,1%
octobre	1 990	2 132	2 064	2 057	2 177	-	/
	<b>173 981</b>	<b>181 008</b>	<b>184 611</b>	<b>176 910</b>	<b>184 349</b>	<b>181 127</b>	<b>- 0,6%</b>

(en milliers de litres)

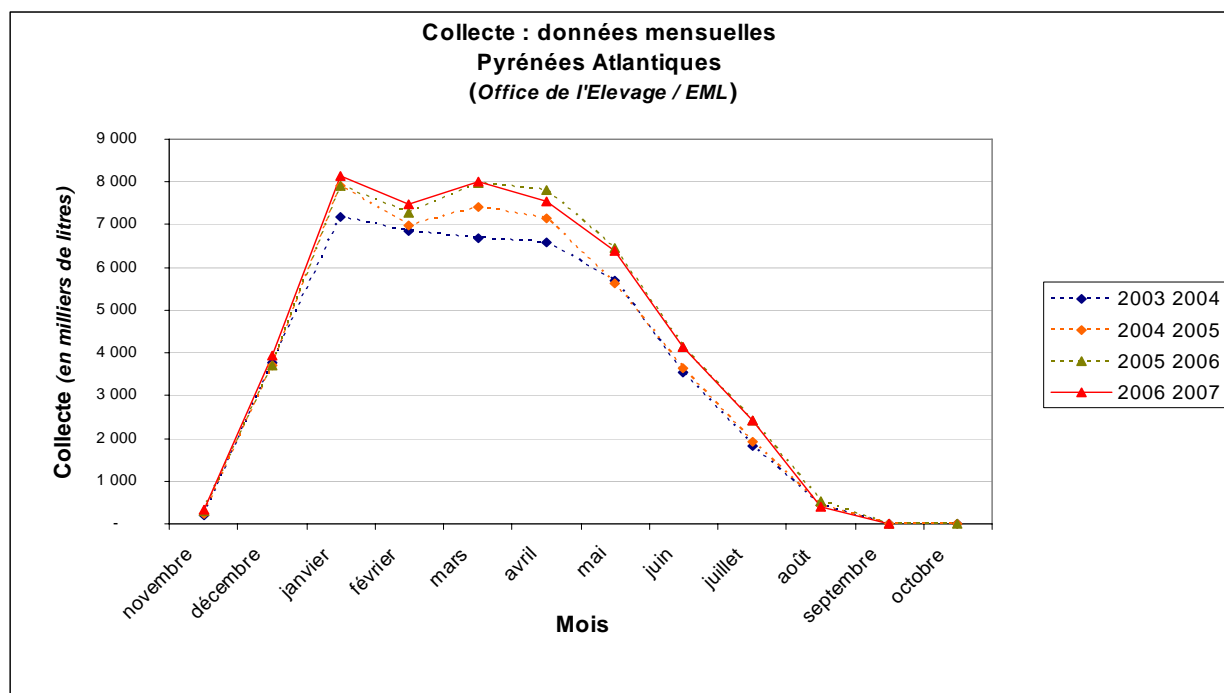


## Collecte Mensuelle : Données Office de l'Élevage / EML

### Pyrénées Atlantiques

Mois	2001 2002	2002 2003	2003 2004	2004 2005	2005 2006	2006 2007	
novembre	87	129	212	233	289	344	+ 18,9%
décembre	2 829	3 143	3 757	3 700	3 691	3 948	+ 6,9%
janvier	6 509	6 715	7 177	7 914	7 910	8 148	+ 3,0%
février	6 370	6 592	6 860	6 987	7 276	7 471	+ 2,7%
mars	6 495	6 870	6 688	7 419	7 959	8 010	+ 0,6%
avril	6 628	6 885	6 590	7 136	7 800	7 555	- 3,1%
mai	5 077	5 040	5 691	5 612	6 444	6 390	- 0,8%
juin	3 409	3 408	3 547	3 645	4 131	4 132	+ 0,0%
juillet	1 808	1 771	1 830	1 917	2 423	2 416	- 0,3%
août	368	375	433	435	521	408	- 21,6%
septembre	10	10	11	11	11	11	+ 0,0%
octobre	12	12	13	12	12	-	/
	<b>39 604</b>	<b>40 952</b>	<b>42 808</b>	<b>45 020</b>	<b>48 467</b>	<b>48 832</b>	<b>+ 0,8%</b>

(en milliers de litres)

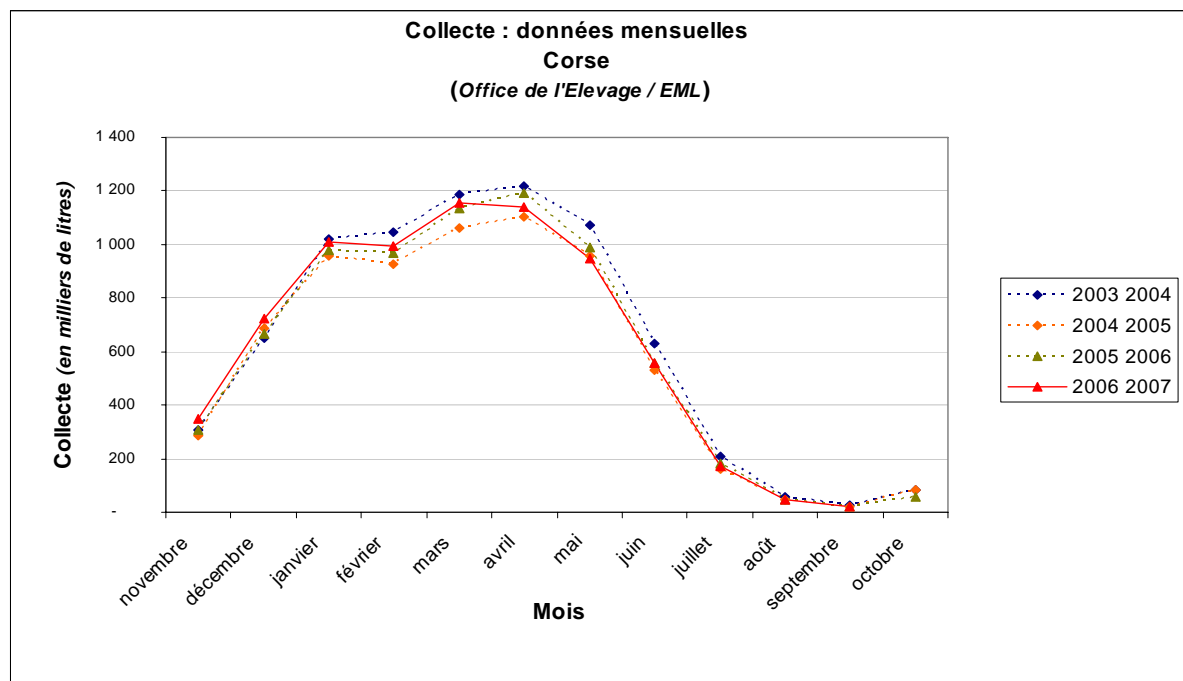


## Collecte Mensuelle : Données Office de l'Élevage / EML

### Région Corse

Mois	2001 2002	2002 2003	2003 2004	2004 2005	2005 2006	2006 2007	
novembre	308	319	307	289	306	347	+ 13,6%
décembre	633	697	650	689	668	725	+ 8,5%
janvier	1 018	937	1 020	958	977	1 008	+ 3,2%
février	1 059	925	1 045	929	968	992	+ 2,5%
mars	1 242	1 082	1 185	1 061	1 132	1 154	+ 1,9%
avril	1 216	1 070	1 216	1 103	1 192	1 138	- 4,5%
mai	1 044	915	1 071	958	989	945	- 4,5%
juin	584	489	628	531	559	555	- 0,6%
juillet	200	156	209	161	183	173	- 5,2%
août	56	48	55	48	48	48	+ 0,0%
septembre	26	22	26	22	22	22	+ 0,0%
octobre	79	53	85	82	55	-	/
	<b>7 466</b>	<b>6 714</b>	<b>7 499</b>	<b>6 831</b>	<b>7 100</b>	<b>7 108</b>	<b>+ 0,9%</b>

(en milliers de litres)

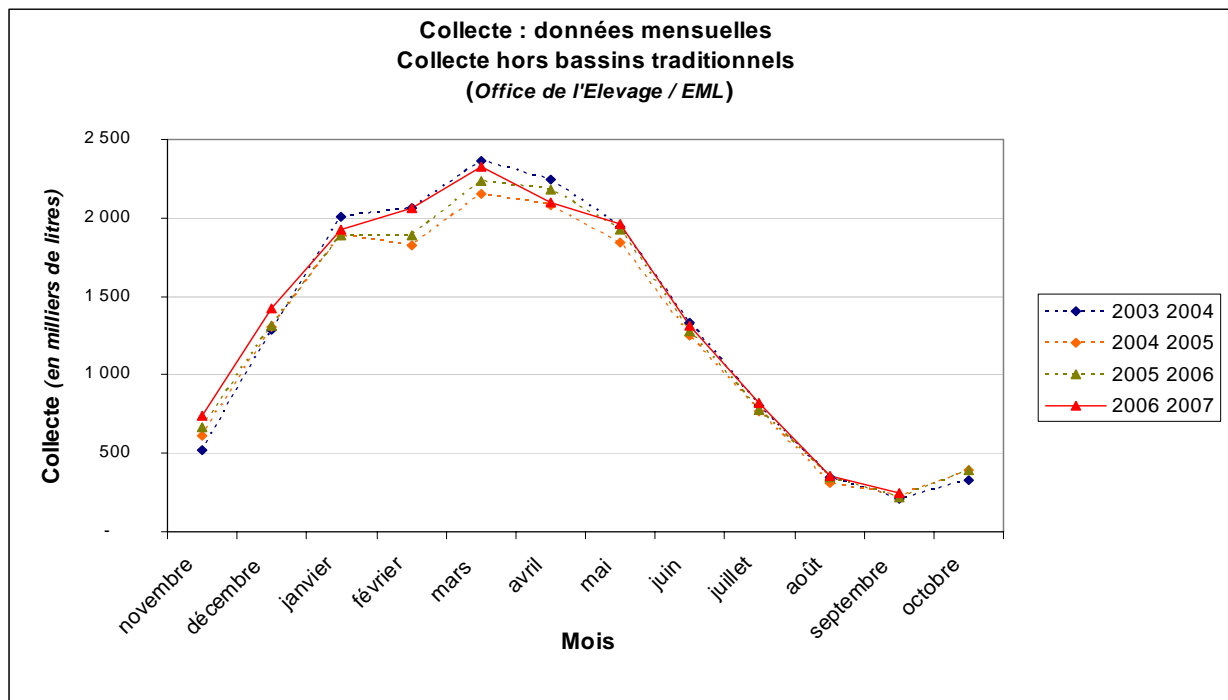


## Collecte Mensuelle : Données Office de l'Elevage / EML

### Collecte hors bassins traditionnels

Mois	2001 2002	2002 2003	2003 2004	2004 2005	2005 2006	2006 2007	
novembre	377	504	518	608	667	739	+ 10,7%
décembre	899	1 228	1 287	1 308	1 315	1 420	+ 8,0%
janvier	1 726	1 925	2 004	1 885	1 886	1 923	+ 2,0%
février	1 830	1 933	2 065	1 828	1 888	2 066	+ 9,4%
mars	2 054	2 249	2 359	2 156	2 240	2 331	+ 4,1%
avril	1 894	2 123	2 242	2 084	2 177	2 097	- 3,7%
mai	1 622	1 814	1 942	1 841	1 930	1 964	+ 1,8%
juin	1 085	1 216	1 331	1 247	1 277	1 313	+ 2,8%
juillet	676	753	806	764	772	822	+ 6,4%
août	220	260	342	312	346	358	+ 3,5%
septembre	123	164	211	225	217	246	+ 13,5%
octobre	184	258	326	391	397	-	/
	<b>12 689</b>	<b>14 426</b>	<b>15 433</b>	<b>14 651</b>	<b>15 111</b>	<b>15 278</b>	<b>+ 3,8%</b>

(en milliers de litres)

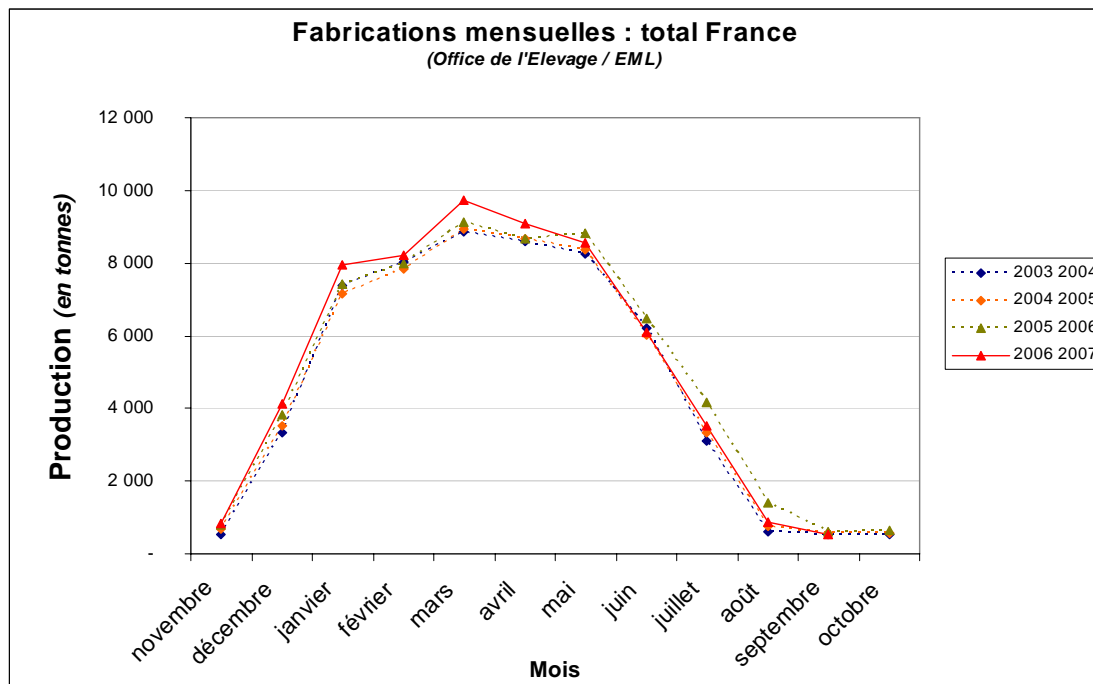


## Fabrications Mensuelles : Données Office de l'Elevage / EML

### Fabrications totales France Métropolitaine

Mois	2001 2002	2002 2003	2003 2004	2004 2005	2005 2006	2006 2007	
novembre	512	546	534	688	787	827	+ 5,1%
décembre	2 341	2 720	3 327	3 526	3 811	4 136	+ 8,5%
janvier	7 139	7 147	7 399	7 140	7 429	7 942	+ 6,9%
février	7 497	7 402	8 034	7 832	7 984	8 233	+ 3,1%
mars	8 444	8 493	8 876	8 945	9 119	9 711	+ 6,5%
avril	8 201	8 267	8 586	8 658	8 682	9 075	+ 4,5%
mai	7 958	7 907	8 249	8 360	8 807	8 569	- 2,7%
juin	5 614	5 492	6 209	6 034	6 460	6 108	- 5,5%
juillet	3 232	3 277	3 099	3 329	4 182	3 522	- 15,8%
août	644	784	601	765	1 406	862	- 38,7%
septembre	489	587	524	551	614	542	- 11,7%
octobre	509	529	546	572	655	-	/
	<b>52 581</b>	<b>53 151</b>	<b>55 983</b>	<b>56 398</b>	<b>59 936</b>	<b>59 527</b>	<b>+ 0,4%</b>

(en tonnes)

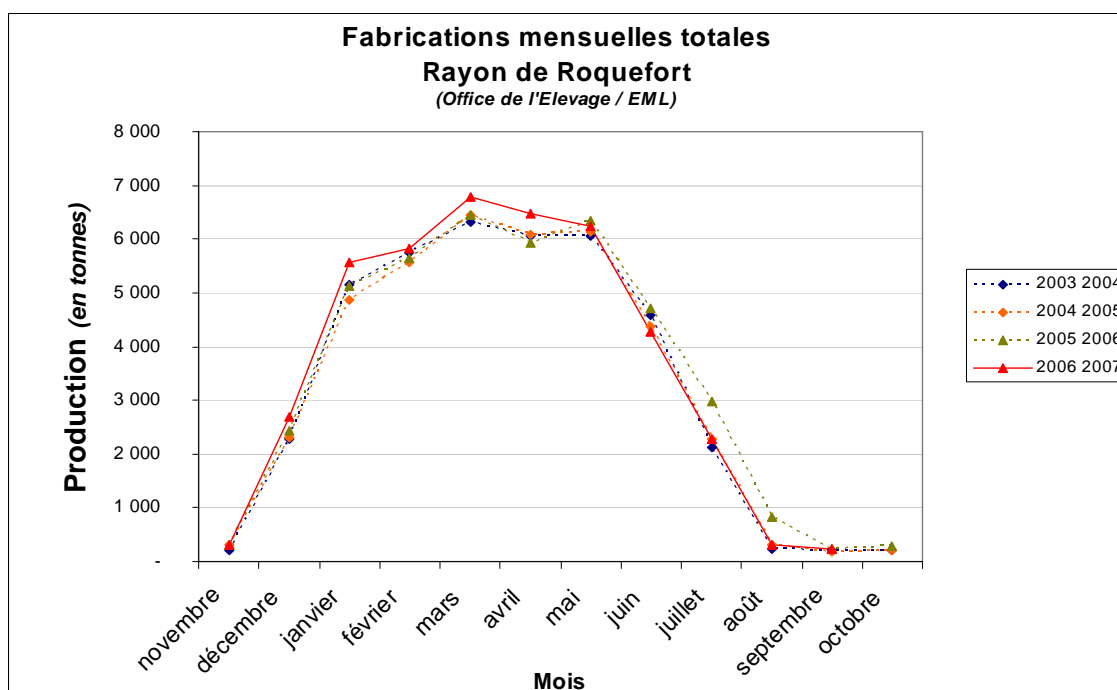


## Fabrications Mensuelles : Données Office de l'Elevage / EML

### Fabrications Totales Rayon de Roquefort

Mois	2001 2002	2002 2003	2003 2004	2004 2005	2005 2006	2006 2007	
novembre	219	224	205	309	309	304	- 1,7%
décembre	1 504	1 820	2 276	2 293	2 443	2 699	+ 10,5%
janvier	5 213	5 192	5 147	4 879	5 114	5 556	+ 8,6%
février	5 508	5 428	5 753	5 576	5 638	5 814	+ 3,1%
mars	6 211	6 182	6 317	6 445	6 435	6 778	+ 5,3%
avril	6 001	5 968	6 061	6 094	5 940	6 481	+ 9,1%
mai	5 975	5 832	6 053	6 142	6 354	6 236	- 1,9%
juin	4 284	4 098	4 592	4 370	4 723	4 276	- 9,5%
juillet	2 340	2 309	2 128	2 267	2 983	2 274	- 23,8%
août	260	301	233	306	829	307	- 62,9%
septembre	227	214	202	183	240	225	- 6,2%
octobre	254	222	213	214	284	-	/
	<b>37 996</b>	<b>37 790</b>	<b>39 181</b>	<b>39 079</b>	<b>41 291</b>	<b>40 950</b>	<b>- 0,1%</b>

(en tonnes)

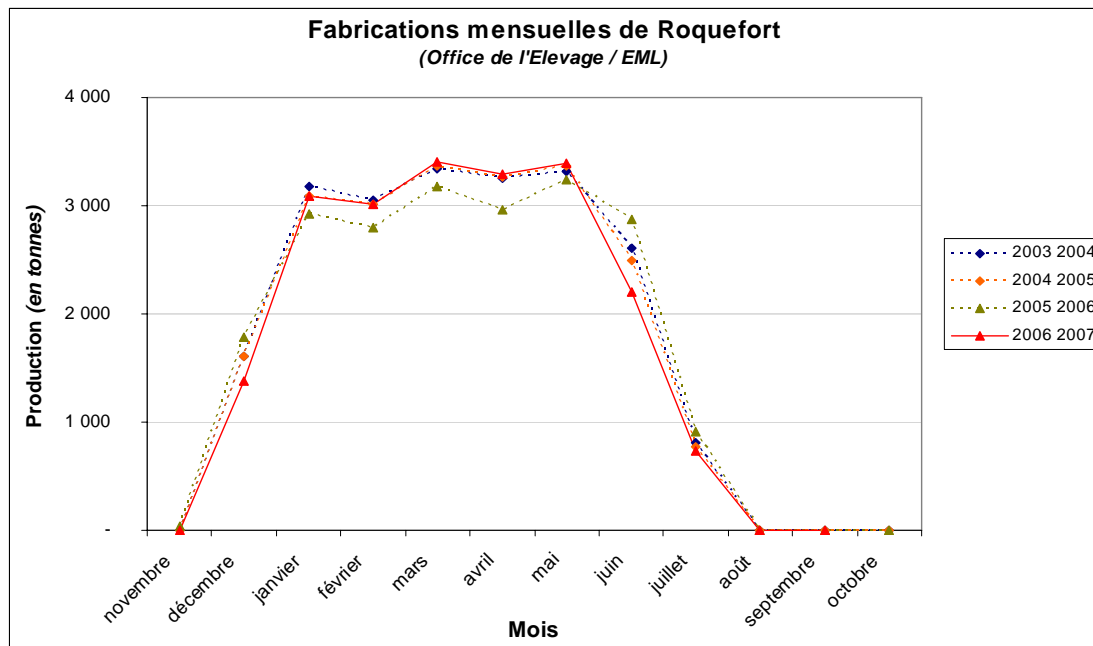


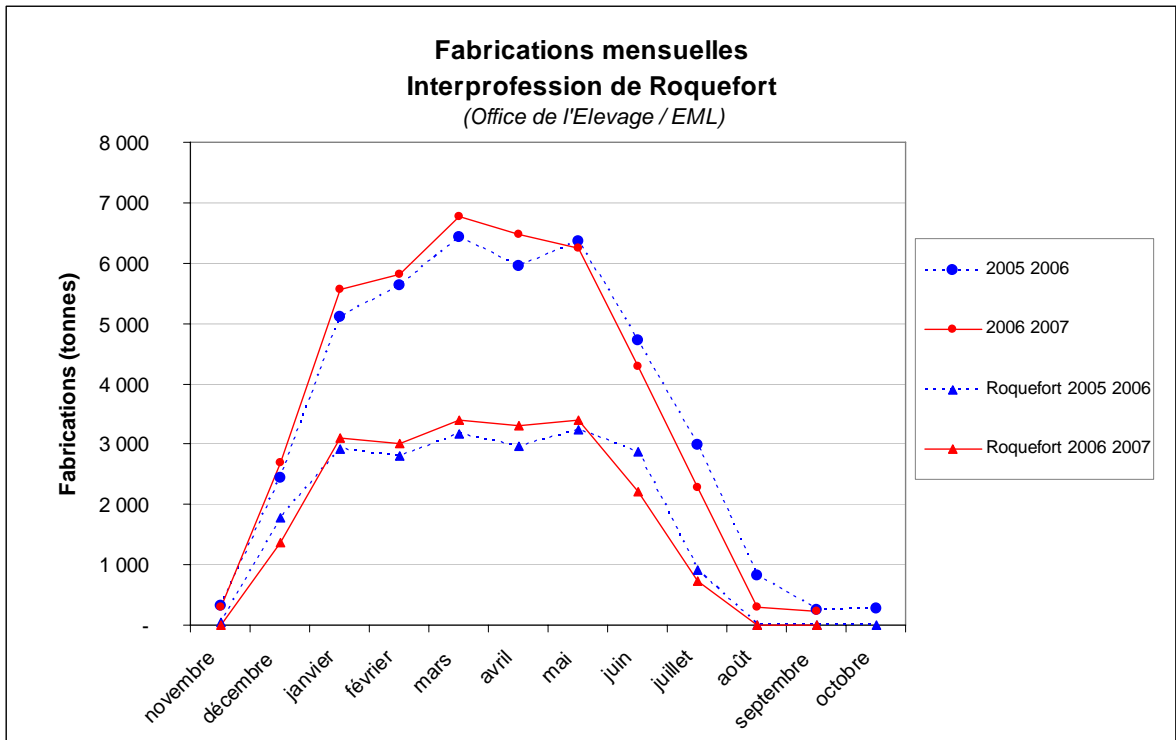
## Fabrications Mensuelles : Données Office de l'Elevage / EML

### Fabrication de Roquefort

Mois	2001 2002	2002 2003	2003 2004	2004 2005	2005 2006	2006 2007	
novembre	-	-	-	-	40	-	/
décembre	1 268	1 470	1 609	1 606	1 784	1 377	- 22,8%
janvier	3 119	3 120	3 176	3 084	2 918	3 094	+ 6,0%
février	2 903	2 951	3 047	3 010	2 793	3 019	+ 8,1%
mars	3 293	3 316	3 336	3 367	3 176	3 404	+ 7,2%
avril	3 236	3 256	3 253	3 266	2 960	3 296	+ 11,3%
mai	3 398	3 408	3 322	3 369	3 244	3 398	+ 4,7%
juin	2 742	2 740	2 611	2 494	2 879	2 205	- 23,4%
juillet	858	811	808	778	914	740	- 19,0%
août	-	-	-	-	-	-	-
septembre	-	-	-	-	-	-	-
octobre	-	-	-	-	-	-	-
	<b>20 818</b>	<b>21 072</b>	<b>21 163</b>	<b>20 975</b>	<b>20 710</b>	<b>20 532</b>	<b>- 0,9%</b>

(en tonnes)



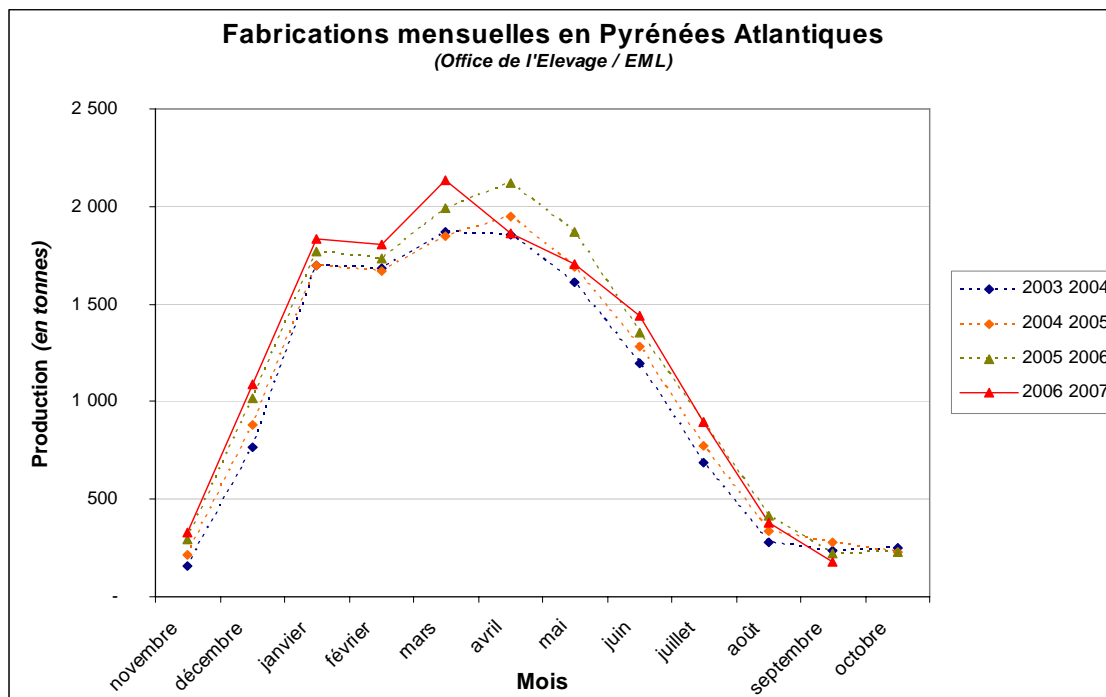


## Fabrications Mensuelles : Données Office de l'Elevage / EML

### Fabrications Totales en Pyrénées Atlantiques

Mois	2001 2002	2002 2003	2003 2004	2004 2005	2005 2006	2006 2007	
novembre	177	195	160	217	291	331	+ 13,5%
décembre	622	702	768	880	1 021	1 090	+ 6,8%
janvier	1 491	1 564	1 699	1 698	1 768	1 832	+ 3,7%
février	1 462	1 523	1 686	1 670	1 731	1 807	+ 4,4%
mars	1 657	1 744	1 873	1 849	1 993	2 138	+ 7,3%
avril	1 625	1 709	1 857	1 946	2 120	1 865	- 12,0%
mai	1 506	1 565	1 608	1 691	1 868	1 708	- 8,6%
juin	1 047	1 036	1 197	1 279	1 352	1 437	+ 6,3%
juillet	696	717	685	772	895	898	+ 0,4%
août	289	314	279	339	418	381	- 8,8%
septembre	184	225	238	279	223	176	- 20,8%
octobre	182	226	252	232	231	-	/
	<b>10 938</b>	<b>11 521</b>	<b>12 303</b>	<b>12 853</b>	<b>13 910</b>	<b>13 664</b>	<b>- 0,1%</b>

(en tonnes)

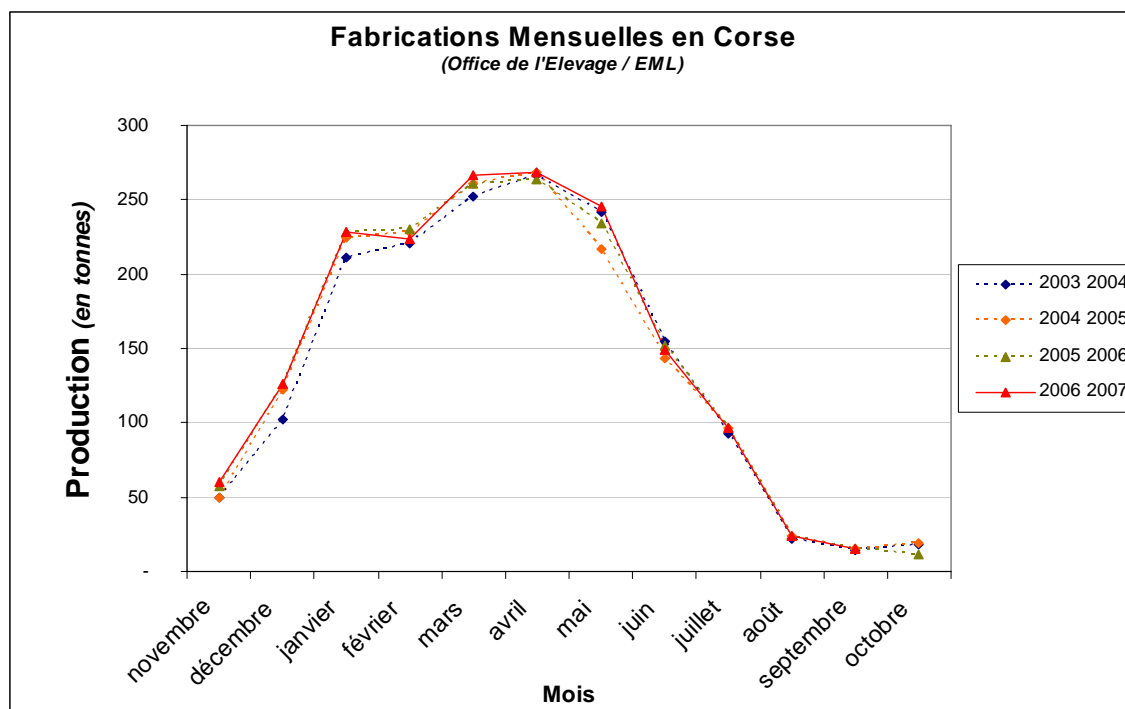


## Fabrications Mensuelles : Données Office de l'Élevage / EML

### Fabrications Totales en Corse

Mois	2001 2002	2002 2003	2003 2004	2004 2005	2005 2006	2006 2007	
novembre	58	58	50	50	58	60	+ 3,7%
décembre	117	105	102	122	126	126	- 0,1%
janvier	168	158	211	225	228	228	+ 0,1%
février	201	157	221	229	231	224	- 2,9%
mars	240	219	252	261	261	267	+ 2,2%
avril	248	232	267	268	264	268	+ 1,7%
mai	223	200	242	217	234	245	+ 4,8%
juin	131	114	155	144	152	149	- 2,0%
juillet	61	52	93	97	97	97	+ 0,1%
août	14	13	22	24	24	24	+ 0,0%
septembre	9	8	15	16	16	16	+ 0,0%
octobre	13	14	18	19	12	-	/
	<b>1 483</b>	<b>1 330</b>	<b>1 648</b>	<b>1 670</b>	<b>1 701</b>	<b>1 704</b>	<b>+ 0,8%</b>

(en tonnes)

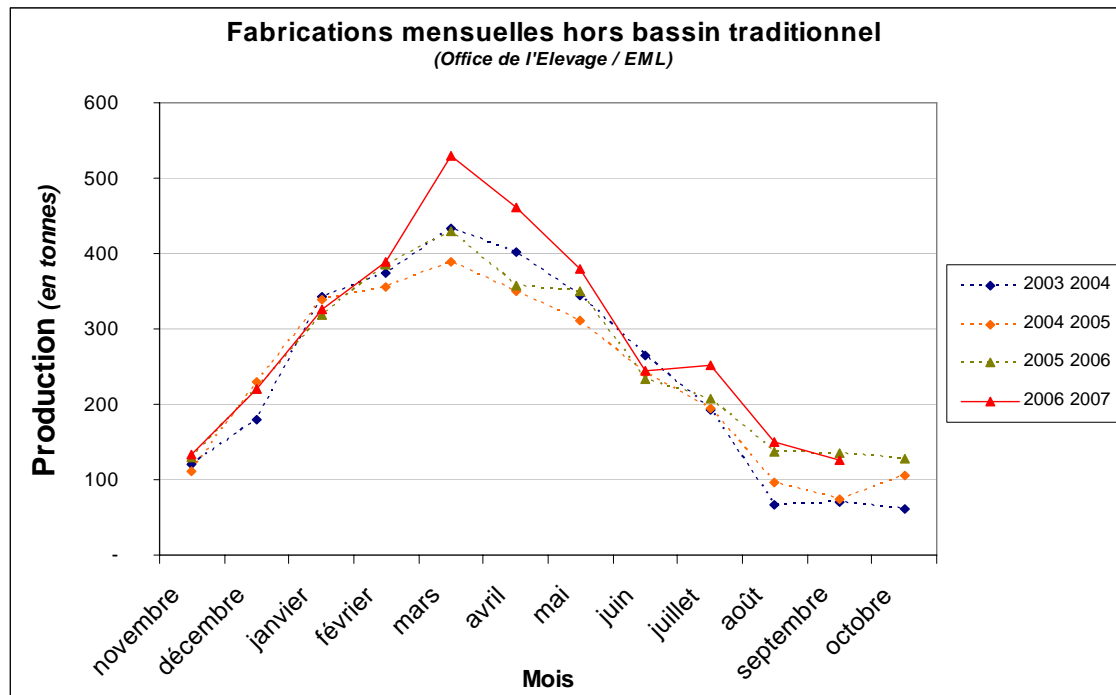


## Fabrications Mensuelles : Données Office de l'Elevage / EML

### Fabrications Totales hors bassins traditionnels

Mois	2001 2002	2002 2003	2003 2004	2004 2005	2005 2006	2006 2007	
novembre	59	68	120	111	129	133	+ 3,2%
décembre	98	93	180	229	221	221	- 0,2%
janvier	267	233	342	338	318	325	+ 2,2%
février	326	294	374	356	385	388	+ 0,9%
mars	336	348	434	390	430	529	+ 22,9%
avril	328	358	402	350	358	461	+ 28,7%
mai	253	310	344	311	351	379	+ 8,1%
juin	153	244	265	241	234	245	+ 5,0%
juillet	134	199	193	194	207	252	+ 21,7%
août	80	156	66	96	136	150	+ 10,3%
septembre	69	140	70	74	136	125	- 7,8%
octobre	60	67	62	106	128	-	/
	<b>2 164</b>	<b>2 511</b>	<b>2 851</b>	<b>2 796</b>	<b>3 034</b>	<b>3 210</b>	<b>+ 10,5%</b>

(en tonnes)

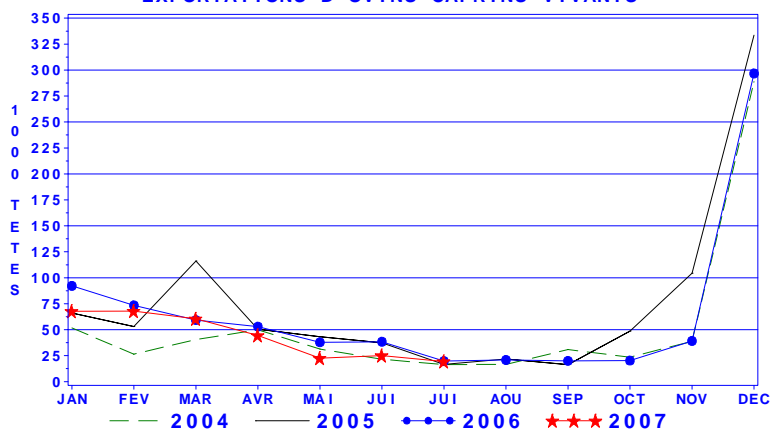


## FILIERE VIANDE OVINE

### LES ECHANGES EN ANIMAUX VIVANTS

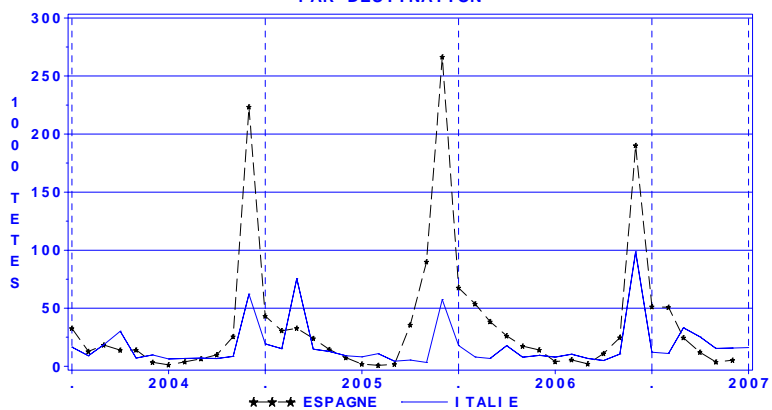
milliers de têtes	2006	%06/05	Mois d'Août			Cumul 8 mois		
			2006	2007	%07/06	2006	2007	%07/06
<b>Exportations</b>	<b>766,8</b>	<b>- 14,3</b>	<b>20,6</b>	<b>18,3</b>	<b>- 11,6</b>	<b>391,2</b>	<b>325,9</b>	<b>- 16,7</b>
<b>vers l'Union</b>	737,4	- 12,5	20,6	18,3	- 11,6	370,0	308,1	- 16,7
dt Italie	206,9	- 12,4	10,4	18,2	+ 75,5	86,0	147,1	+ 71,0
dt Espagne	455,0	- 17,1	5,6	0,0	- 99,6	227,0	148,4	- 34,6
<b>Importations</b>	<b>397,6</b>	<b>- 14,8</b>	<b>24,0</b>	<b>41,9</b>	<b>+ 74,3</b>	<b>258,3</b>	<b>221,3</b>	<b>- 14,3</b>
<b>de l'Union</b>	385,3	- 15,3	22,2	38,6	+ 73,7	253,7	215,0	- 15,2
dt Royaume-Uni	43,2	+ 32,3	2,3	0,4		5,2	4,9	- 4,8
dt Pays-Bas	158,4	- 34,2	10,4	7,1	- 31,9	122,6	83,7	- 31,7
dt Belgique	1,0	- 34,8	0,0	0,0		0,7	0,0	- 100,0
dt Espagne	120,6	+ 16,6	2,8	12,8	+ 362,6	93,1	58,6	- 37,0
dt Irlande	7,5	+ 59,8	1,1	0,0		2,5	0,0	
dt Pologne	0,6		0,0	0,5		0,6	2,8	
<b>des Pays Tiers</b>	12,3	+ 4,1	1,8	3,3		4,6	6,2	+ 35,9
dt Roumanie	11,6		1,8	3,3		4,6	6,2	+ 35,9
<b>SOLDE</b>	<b>369,1</b>		<b>-3,4</b>	<b>-23,6</b>		<b>132,9</b>	<b>104,7</b>	

EXPORTATIONS D'OVINS-CAPRINS VIVANTS



Source : Office de l'Élevage d'après DOUANES

EXPORTATIONS D'OVINS CAPRINS VIVANTS  
PAR DESTINATION



Source : Office de l'Élevage d'après DOUANES

## PRIX A LA PRODUCTION DES AGNEAUX LOURDS DANS L'UNION EUROPEENNE

Euros/100 kg net	2006	%06/05	Mois d'Octobre			Moyenne du 01/01 au 18/11/07		
			2006	2007	% 07/06	2006	2007	% 07/06
Allemagne	407,7	7,4	406,8	396,9	-2,4	408,9	390,6	-4,5
France	543,1	12,7	535,5	568,0	6,1	541,6	536,6	-0,9
Irlande	332,5	0,4	317,2	328,0	3,4	335,0	341,7	2,0
Pays-Bas	403,4	-2,0	372,9	424,9	13,9	407,9	391,6	-4,0
Royaume-Uni	376,3	3,4	350,6	299,5	-14,6	382,2	353,6	-7,5
Autriche	464,6	2,6	466,8	459,8	-1,5	463,9	463,5	-0,1
Suède	340,0	2,7	298,1	307,6	3,2	344,6	353,4	2,6
Espagne	476,8	0,9	538,4	618,9	15,0	479,3	487,7	1,8
Pologne	331,1	-3,2	305,6	303,1	-0,8	330,6	310,3	-6,1
<b>Moyenne UE</b>	<b>418,6</b>	<b>5,2</b>	<b>407,3</b>	<b>399,5</b>	<b>-1,9</b>	<b>421,9</b>	<b>407,0</b>	<b>-3,5</b>

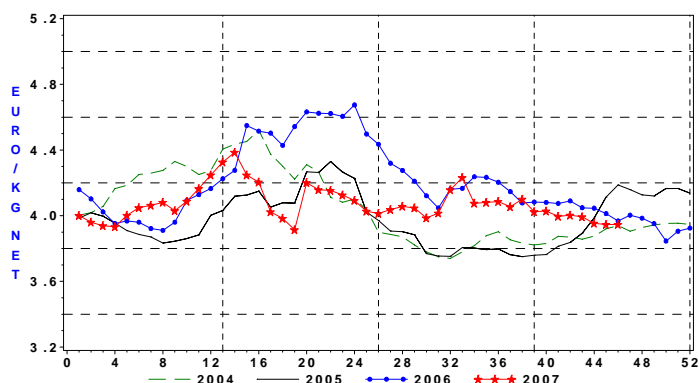
(Office de l'Elevage d'après Commission Européenne)

## PRIX A LA PRODUCTION DES AGNEAUX LEGERS DANS L'UNION EUROPEENNE

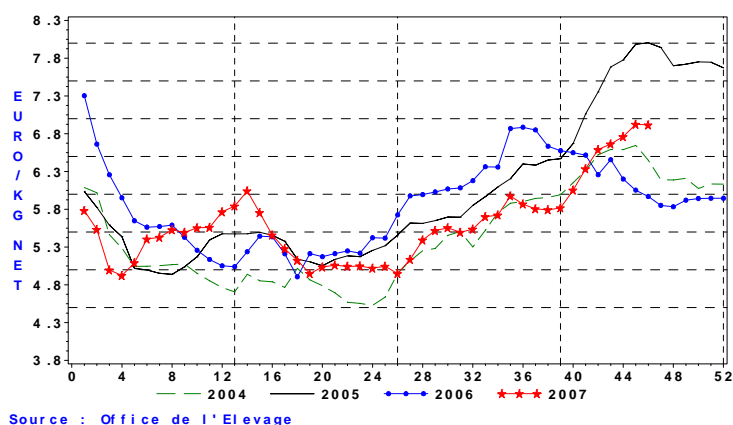
Euros/100 kg net	2006	%06/05	Mois d'Octobre			Moyenne du 01/01 au 18/11/07		
			2006	2007	% 07/06	2006	2007	% 07/06
Grèce	557,4	-0,4	594,5	537,2	-9,6	563,4	524,7	-6,9
Espagne	603,1	-6,4	671,2	719,8	7,2	602,3	583,8	-3,1
Italie	664,8	4,8	734,4	718,6	-2,2	656,7	647,7	-1,4
Portugal	436,7	2,3	473,0	377,2	-20,3	435,7	376,4	-13,6
Chypre	589,7	3,5	502,9	479,0	-4,8	592,6	511,4	-13,7
Hongrie	546,9	-2,3	588,6	535,6	-9,0	546,0	506,1	-7,3
<b>Moyenne UE</b>	<b>587,8</b>	<b>-3,0</b>	<b>644,5</b>	<b>648,1</b>	<b>0,6</b>	<b>587,4</b>	<b>561,5</b>	<b>-4,4</b>

(Office de l'Elevage d'après Commission Européenne)

PRIX DES AGNEAUX LOURDS DANS L'UNION EUROPEENNE



PRIX DES AGNEAUX LEGERS DANS L'UNION EUROPEENNE



## FRANCE : COTATION DE REFERENCE

euros / kg	2006	% 06/05	Mois d'Octobre			Moyenne du 01/01 au 11/11		
			2006	2007	% 07/06	2006	2007	% 07/06
PMP des Agneaux	5,43	4,1	5,35	5,68	6,1	5,41	5,36	-0,9
Agneaux de métropole à Rungis	4,90	-2,5	4,76	5,71	20,0	4,91	5,01	1,9

(Source : Office de l'Elevage)

