



OFFICE DE L'ELEVAGE

# **Comité lait de brebis**

*29 novembre 2007*

## **Note de conjoncture**

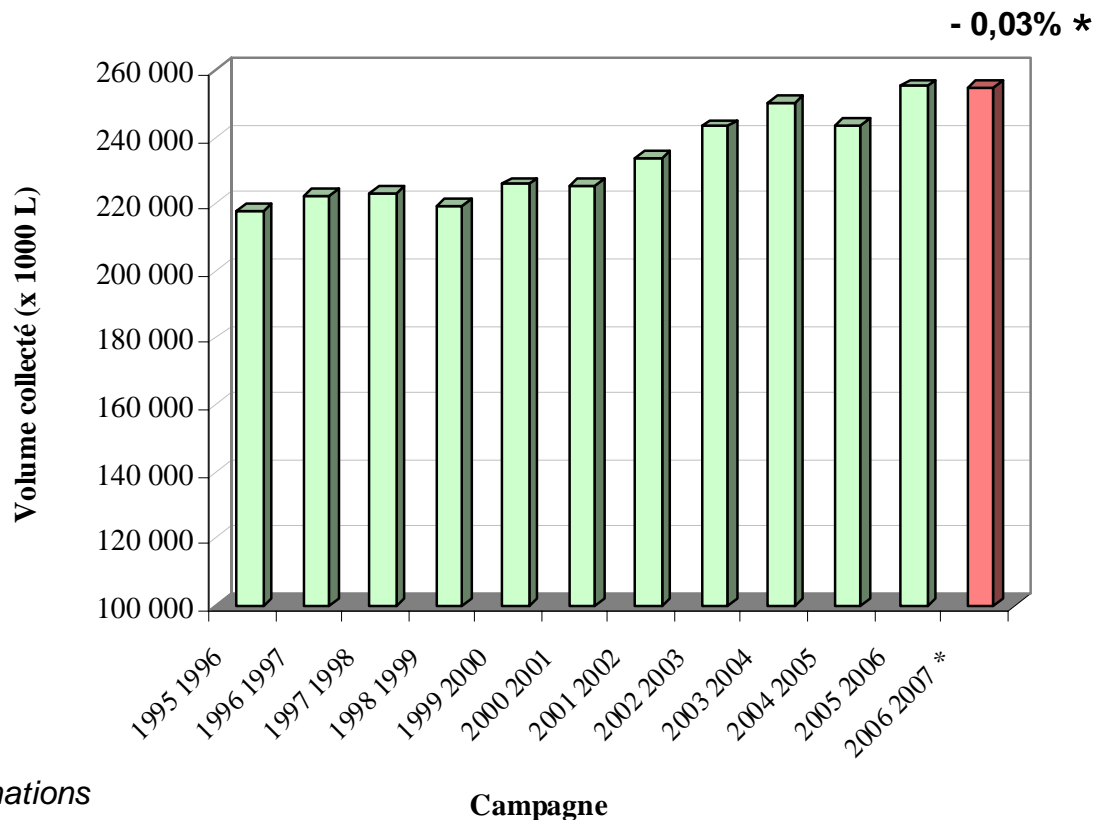


# Collecte France

- Une collecte stable, au même niveau que 2005-2006
  - Un volume de 252,3 millions de litres en onze mois
  - Un total sur la campagne estimé à 255 millions de litres

## Collecte nationale de lait de brebis

(Office de l'Élevage - EML)





# Collecte France

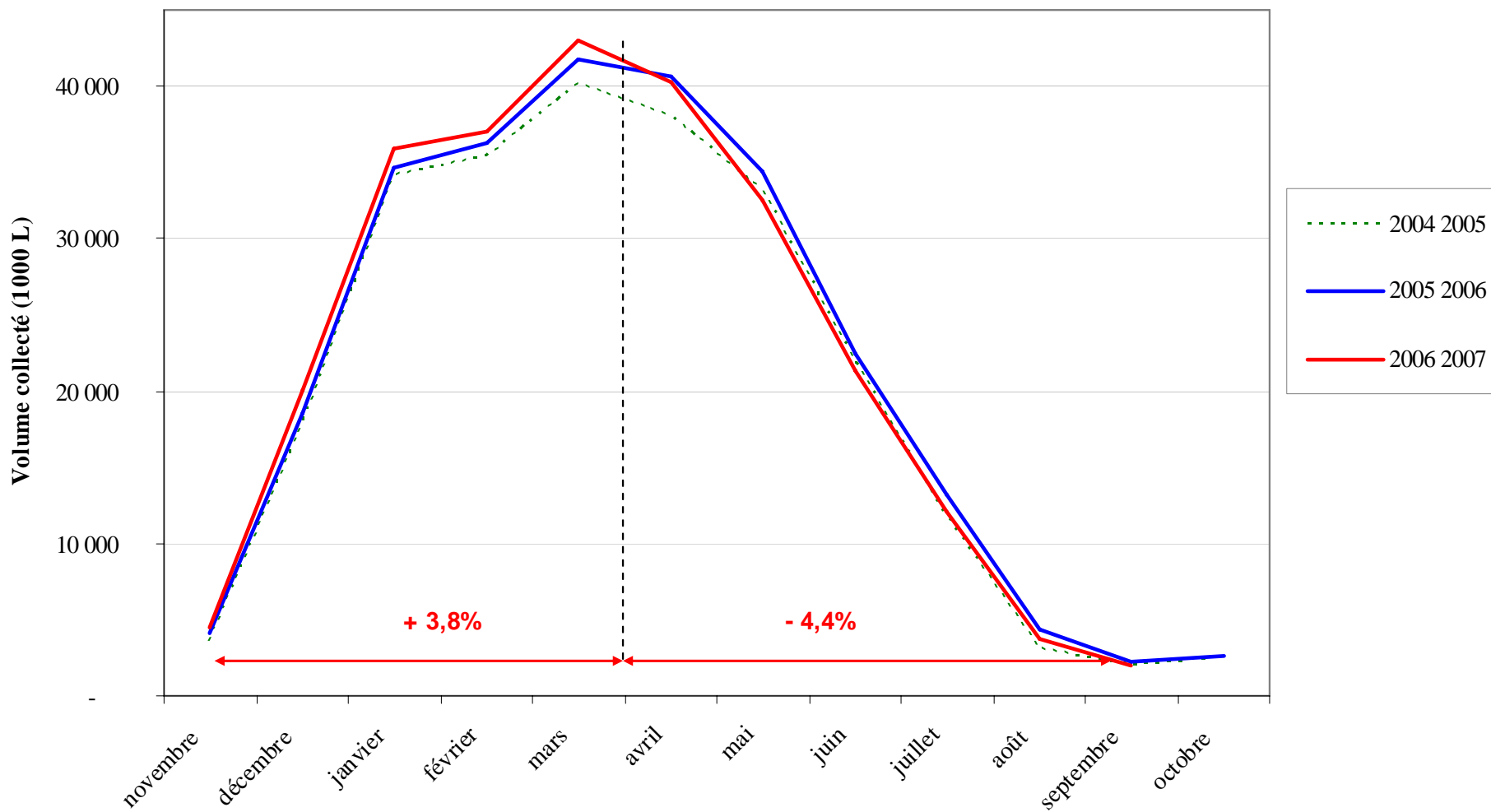
- Un début d'année très dynamique (+3,8 % sur 5 mois)
- Le mois d'avril froid et sec, avec un fort déficit d'ensoleillement entraîne un net fléchissement de la collecte.
- La deuxième partie de l'année est en net recul (-4,4 %)
- La collecte est finalement stable sur les trois bassins de production.



OFFICE DE L'ÉLEVAGE

# Collecte France

Collecte mensuelles de lait de brebis, total France  
(Office de l'Élevage / EML)



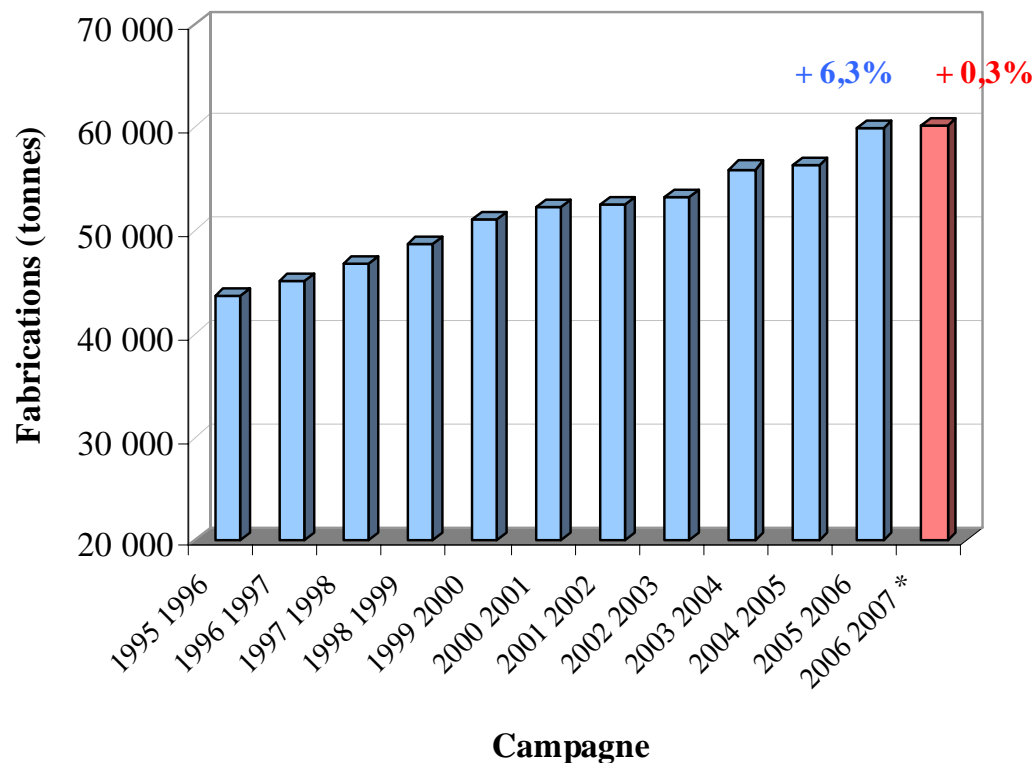


# Fabrications France

- Des fabrications qui stagnent :
  - + 0,4 % pour 59 527 tonnes sur onze mois
  - Total campagne estimé à 60 100 tonnes (+ 200 t. ; + 0,3 %)

## Fabrications à partir de lait de brebis

(Office de l'Élevage - EML)



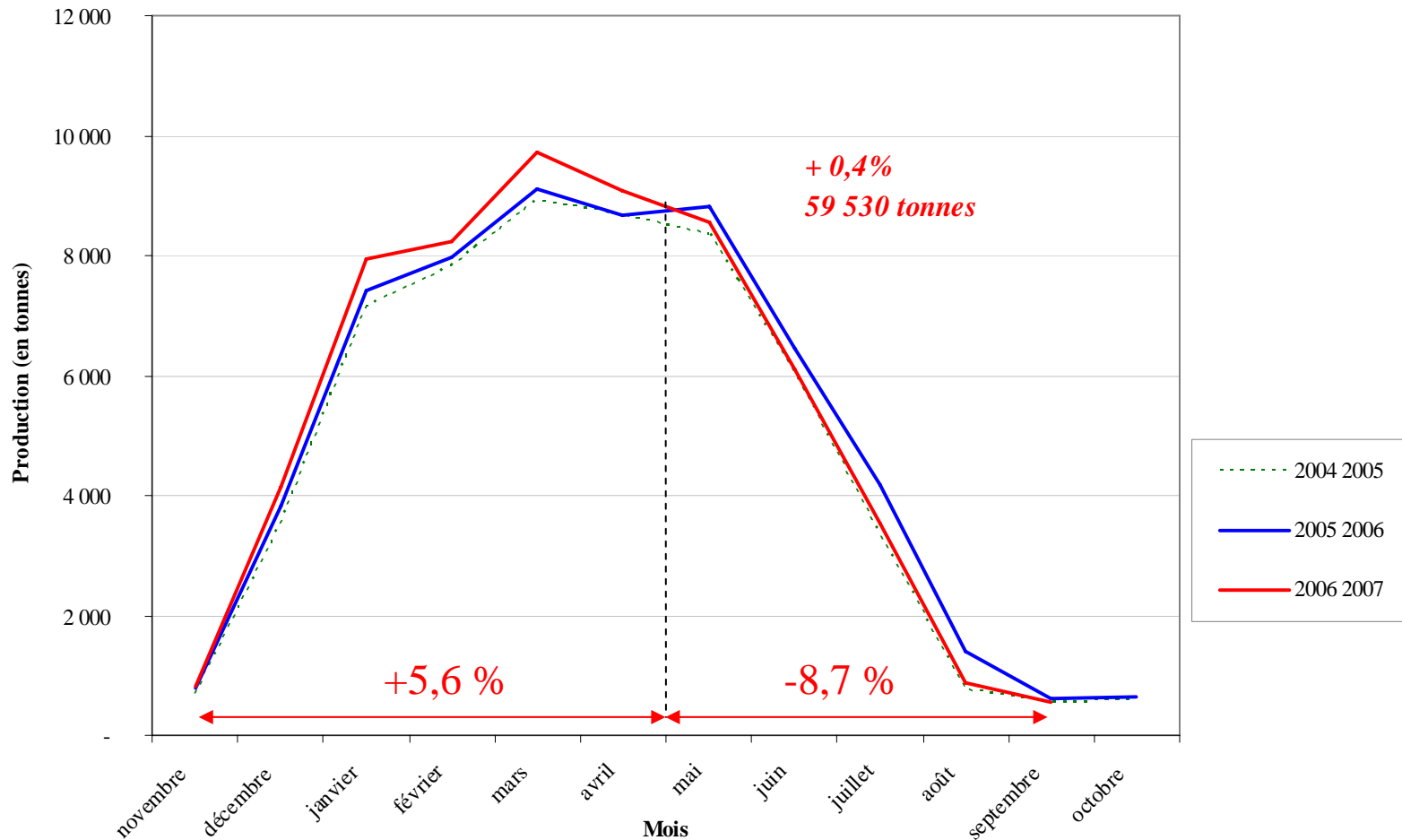


OFFICE DE L'ÉLEVAGE

# Fabrications France

- Des fabrications directement infléchies par la baisse de la collecte :

Fabrications mensuelles de fromages de brebis : total France  
(Office de l'Élevage / EML)

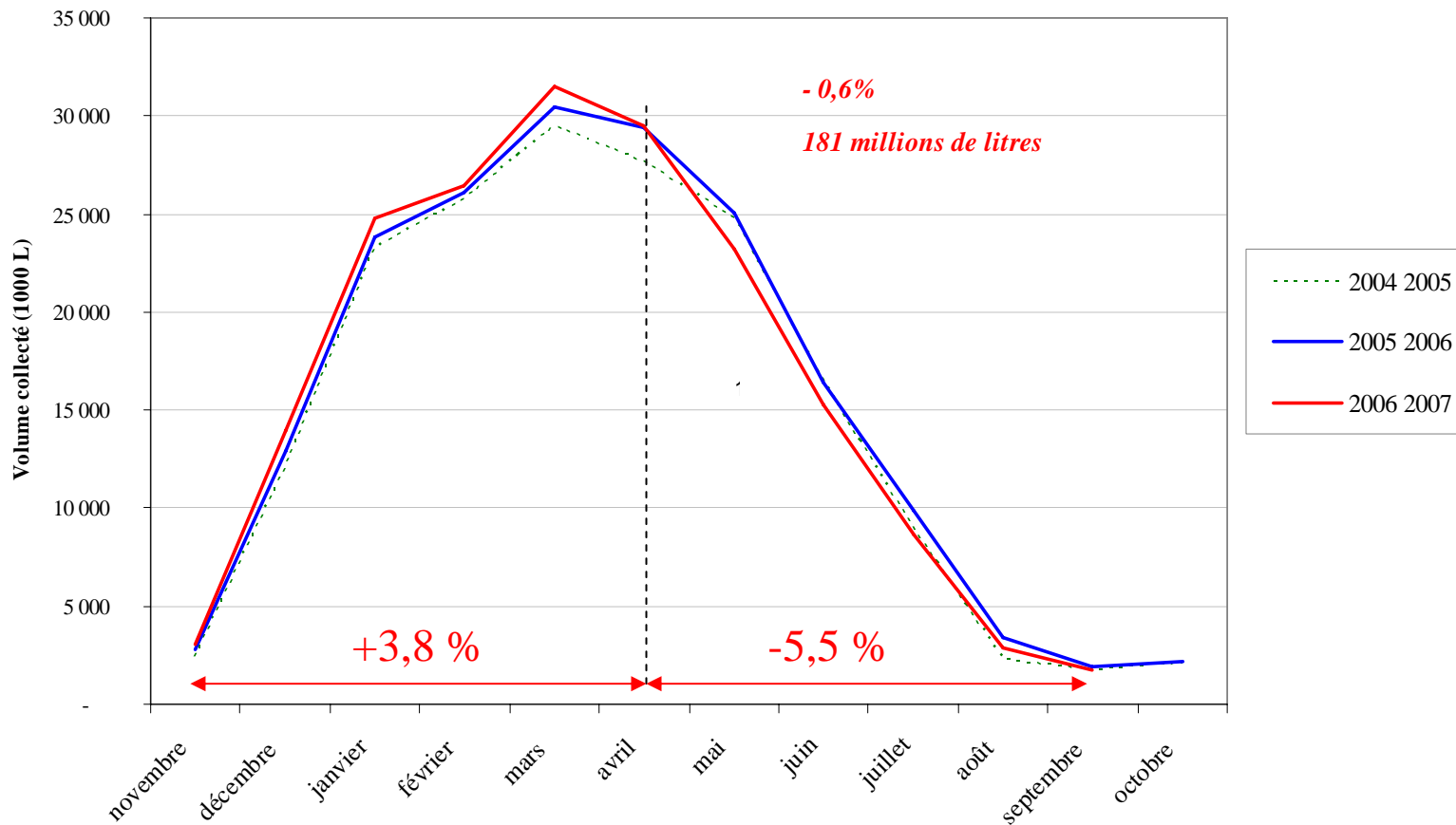




# Rayon de Roquefort

- Collecte stable, infléchi au mois d'avril :
  - 181 millions de litres

Collecte mensuelle de lait de brebis, Rayon de Roquefort  
(Office de l'Élevage / EML)





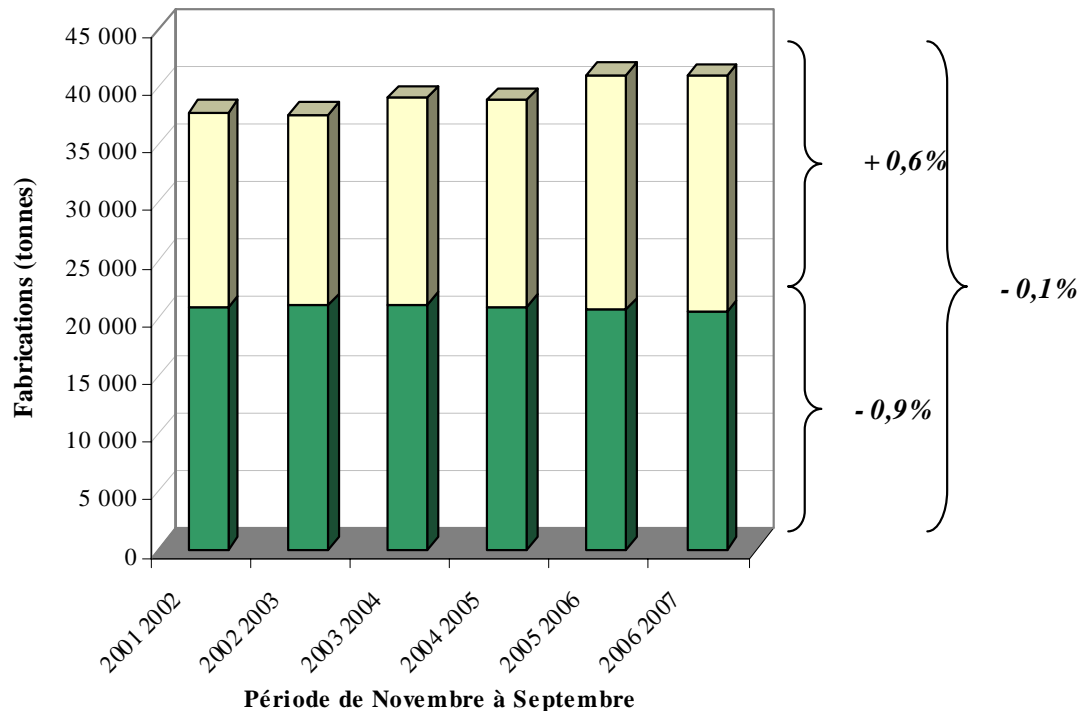
# Rayon de Roquefort

- Des fabrications stables : 40 950 tonnes; -0,1 %
  - Roquefort : 20 732 t. en léger recul (- 0,9 %)
  - Diversification : 20 418 t. en progression (+ 0,6 %)

## Fabrications à partir de lait de brebis:

### Rayon de Roquefort

(Office de l'Élevage - EML)



■ Fabrication de Roquefort

■ Fabrications diversification

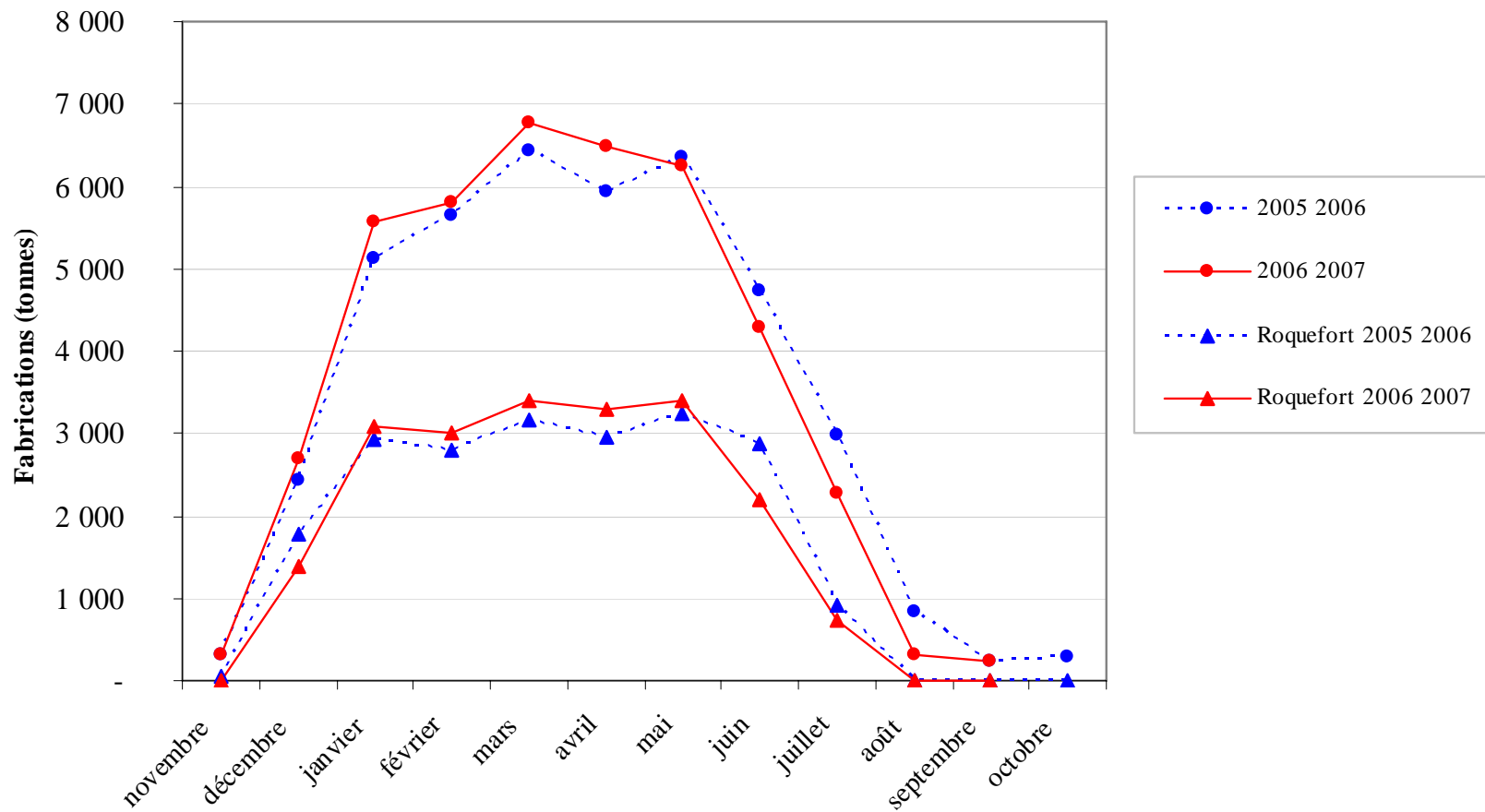


# Rayon de Roquefort

- Un net recul des fabrications en fin de campagne :

## Fabrications mensuelles Interprofession de Roquefort

(Office de l'Élevage / EML)

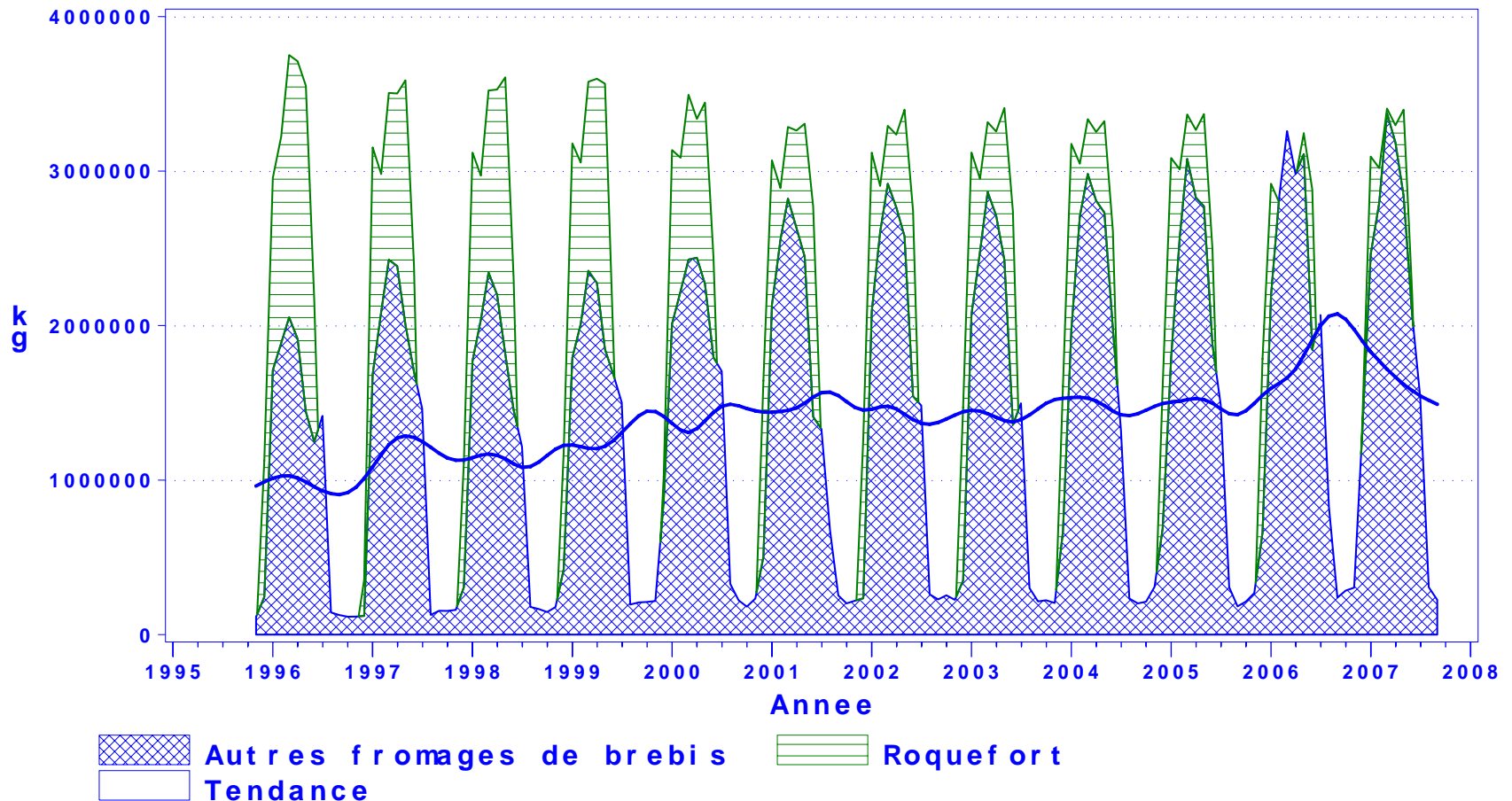




# Rayon de Roquefort

- Une campagne qui confirme la dynamique de la diversification

## FABRICATIONS MENSUELLE DE FROMAGES DE BREBIS Rayon de Roquefort

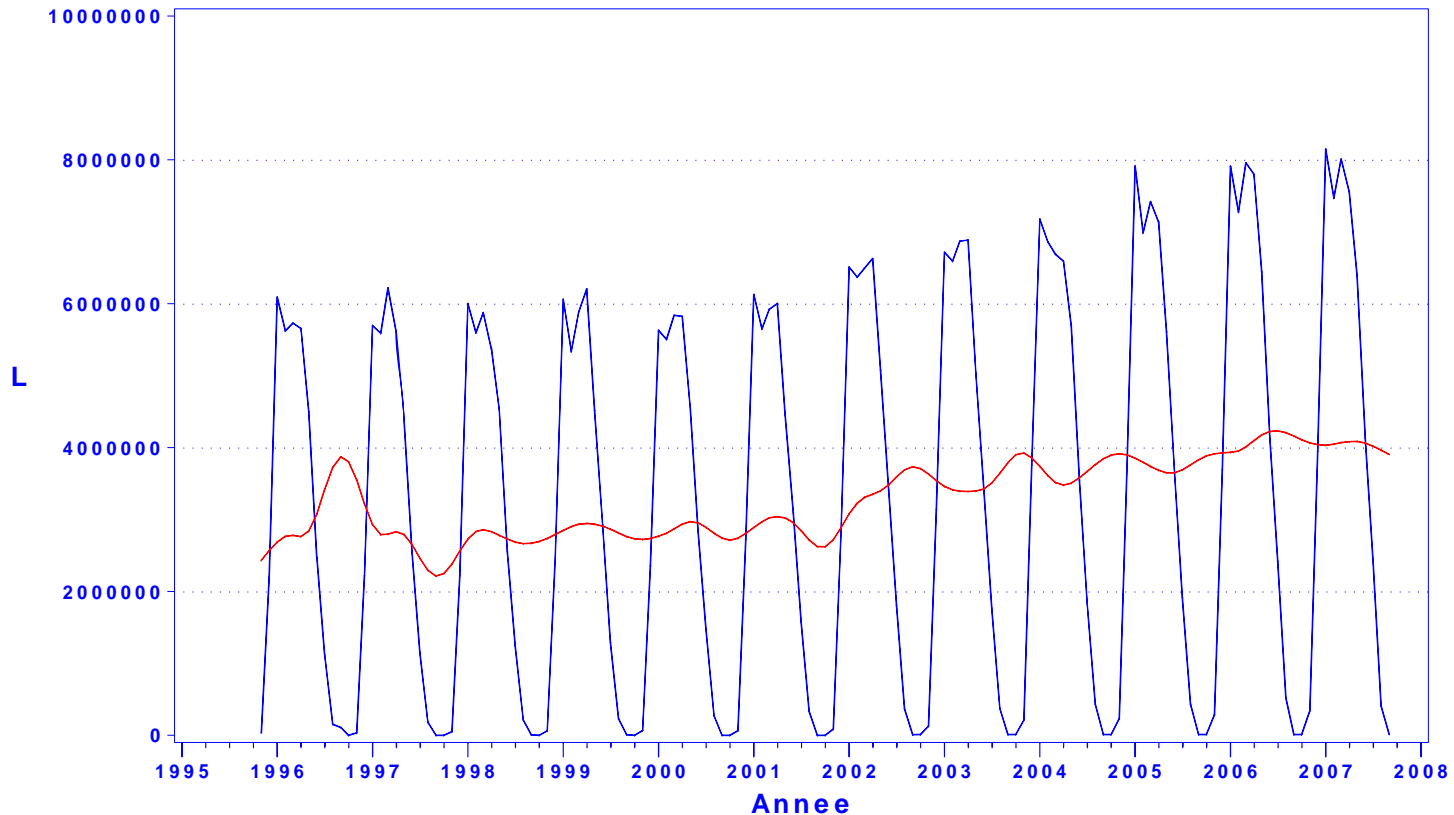




# Pyénées Atlantiques

- Collecte en progression très légère : + 0,8 %
  - 48,8 millions de litres en onze mois
  - + 360 000 litres

## COLLECTE MENSUELLE DE LAIT DE BREBIS EN PYRENEES ATLANTIQUES

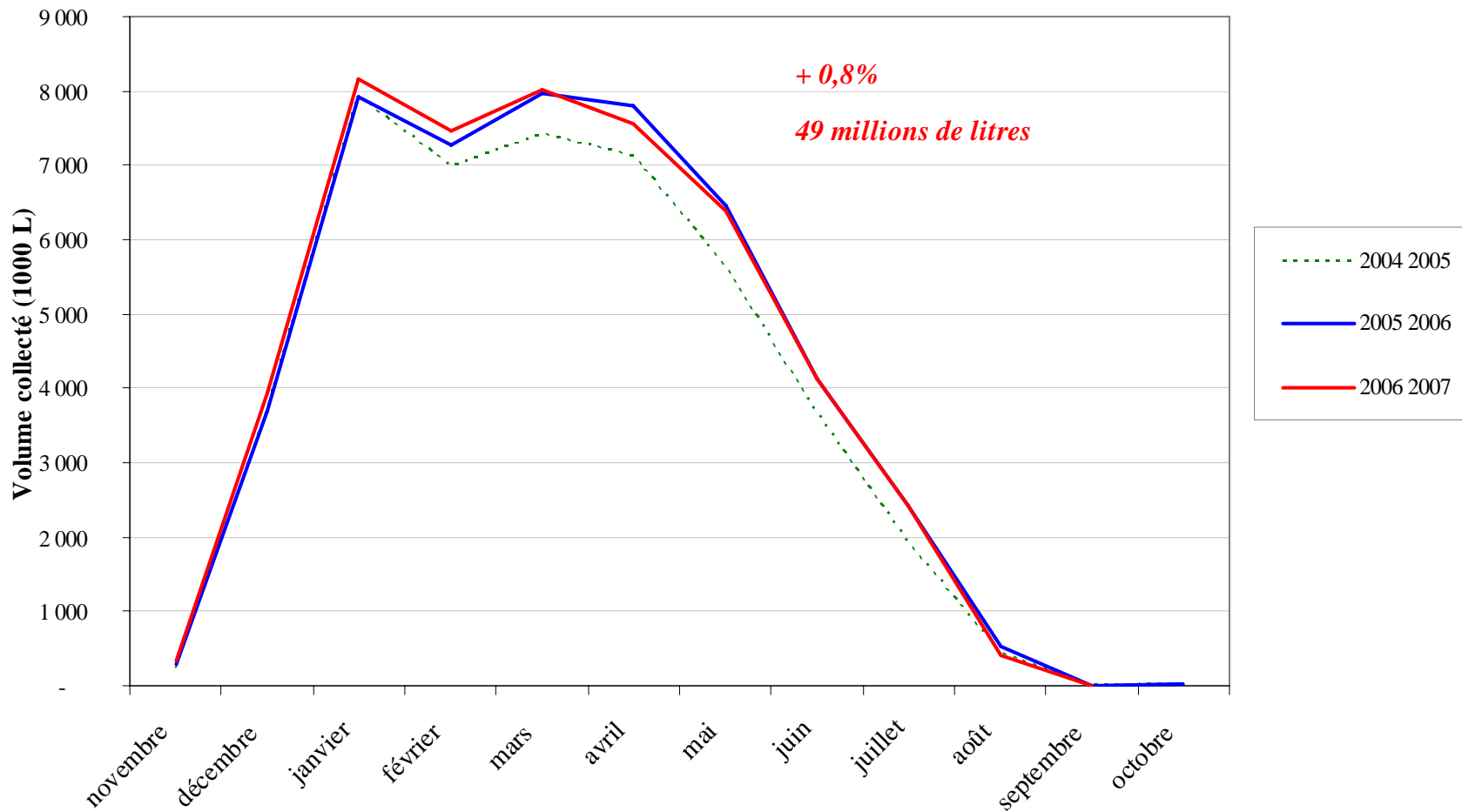




# Pyrénées Atlantiques

- Collecte nettement infléchie au mois d'avril

Collecte mensuelles de lait de brebis, Pyrénées Atlantiques  
(Office de l'Élevage / EML)





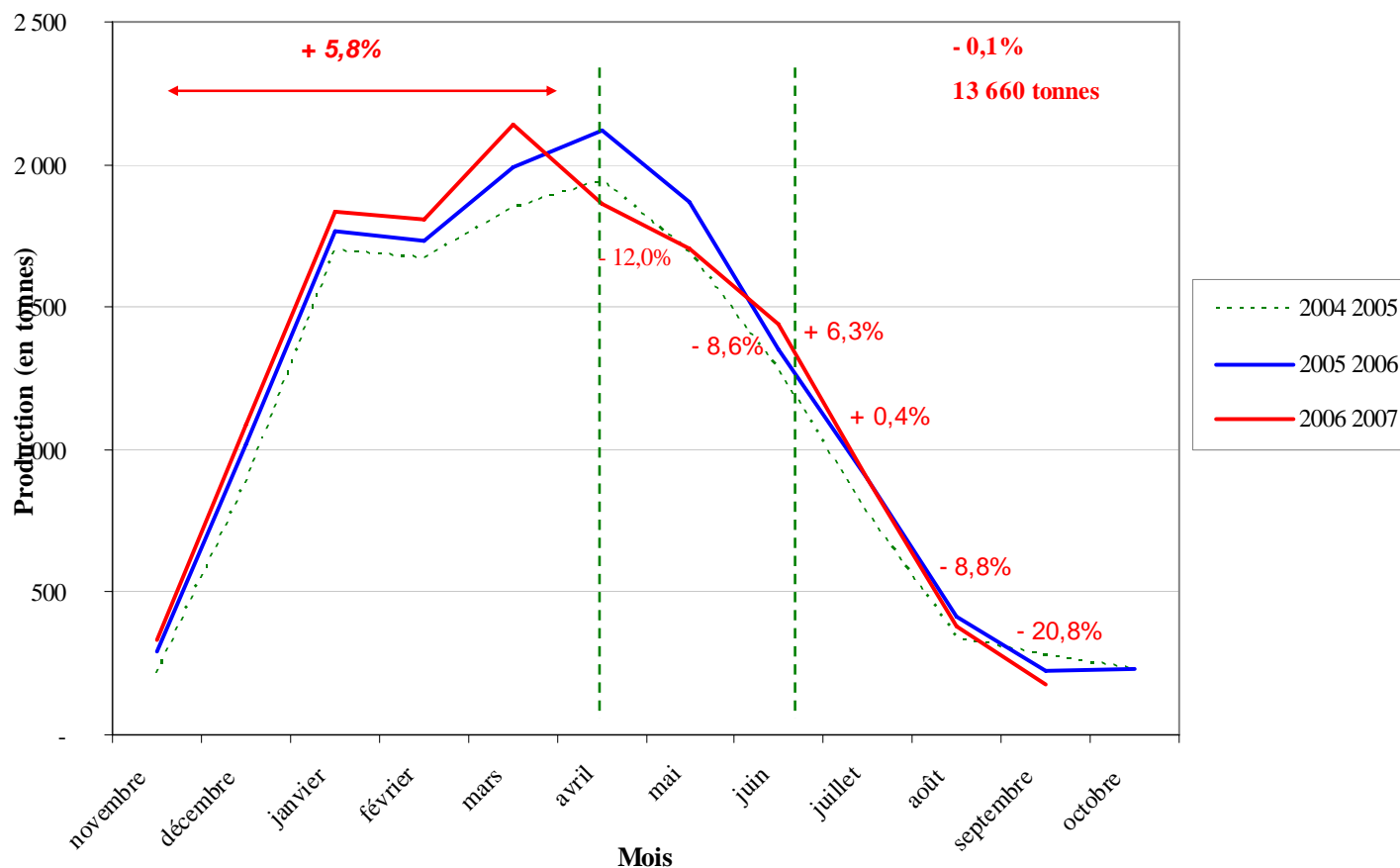
OFFICE DE L'ÉLEVAGE

# Pyrénées Atlantiques

- Des fabrications très stables, malgré un début de campagne très dynamique.

Fabrications mensuelles de fromages de brebis en Pyrénées Atlantiques

(Office de l'Élevage / EML)

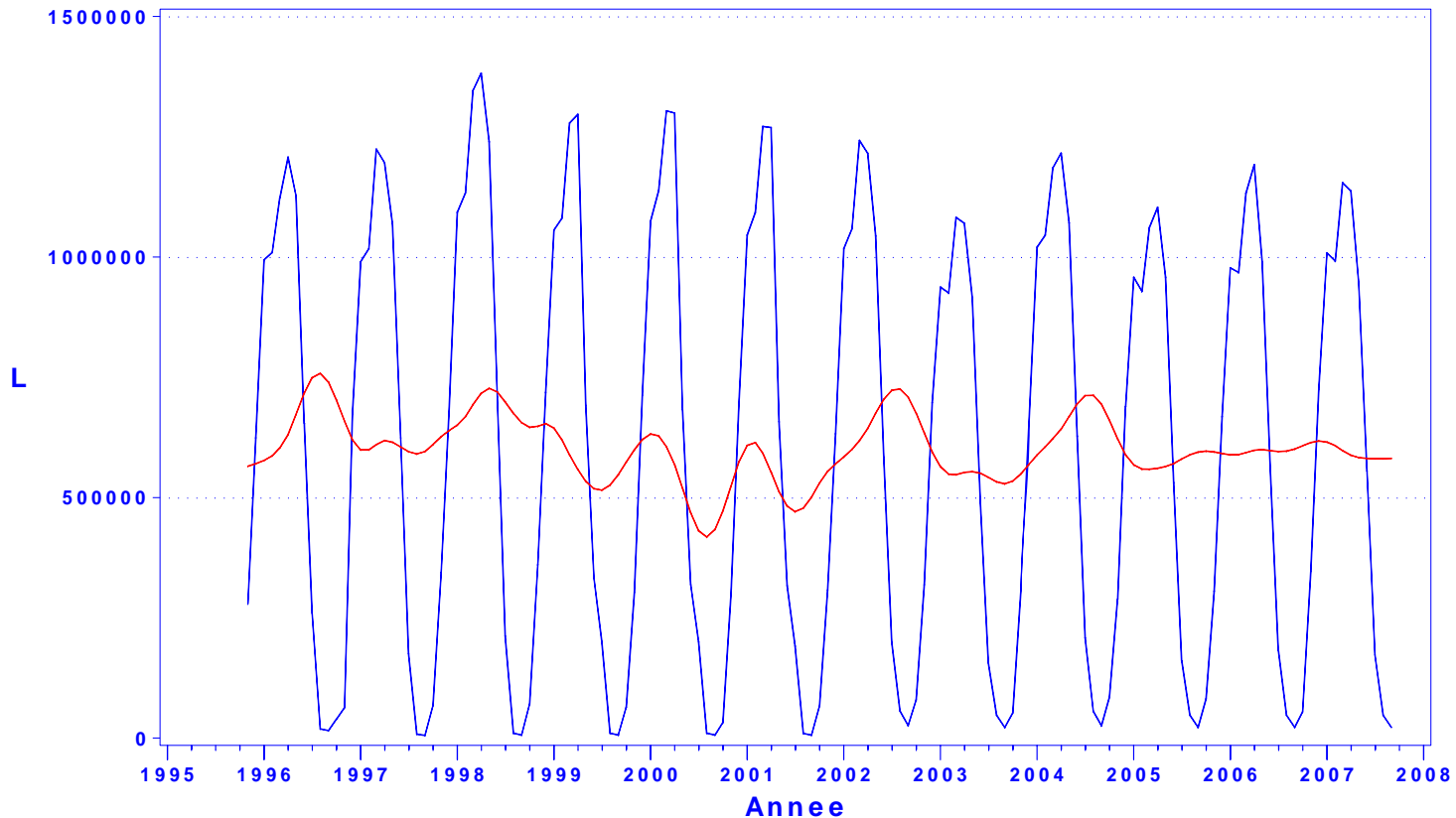




# Corse

- Stabilité de la collecte en Corse : 7,1 millions de litres en onze mois (+ 0,9 %)
- Les fabrications suivent la même tendance (+ 0,8 %)

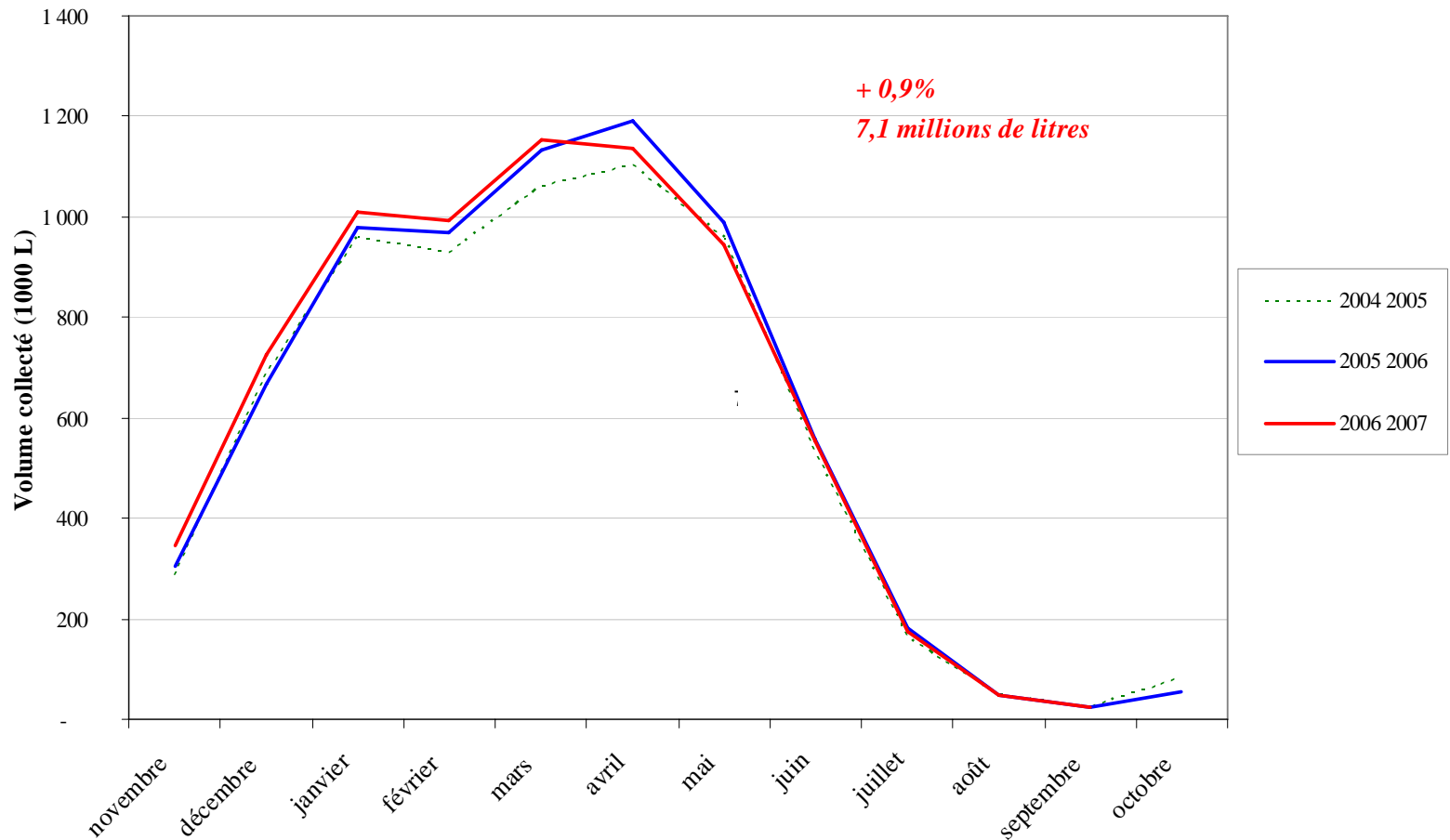
## COLLECTE MENSUELLE DE LAIT DE BREBIS EN CORSE





- Net recul de la collecte au mois d'avril après un début de campagne dynamique

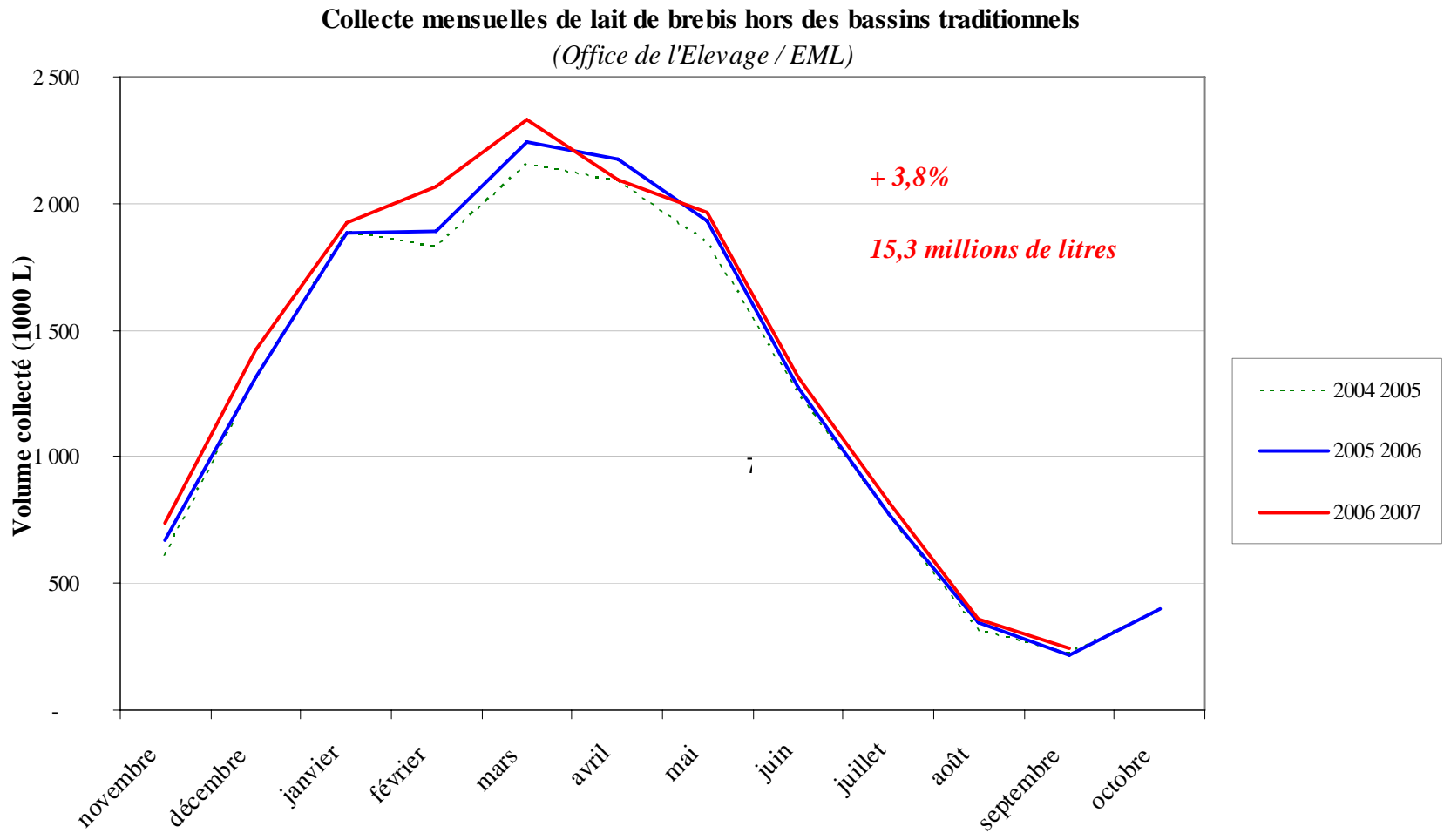
Collecte mensuelles de lait de brebis en Corse  
(Office de l'Élevage / EML)





# Hors bassins

- Une collecte en progression, bien qu'infléchie au mois d'avril :



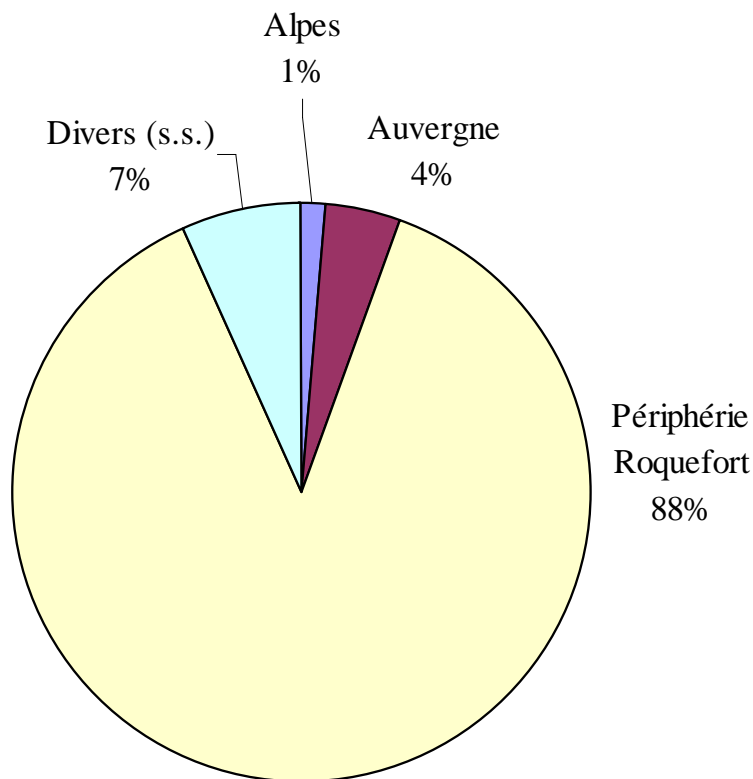


OFFICE DE L'ÉLEVAGE

# Hors bassins

- Une collecte très concentrée :

**Collecte de lait de brebis hors bassins traditionnels**  
**campagne 2006 2007**  
*(Office de l'Élevage - EML)*





# Hors bassins

- Un profil de fabrication atypique
- + 10,5 % mais seulement + 170 tonnes

**Fabrications mensuelles hors bassin traditionnel**  
(Office de l'Élevage / EML)

