



OFFICE DE L'ELEVAGE

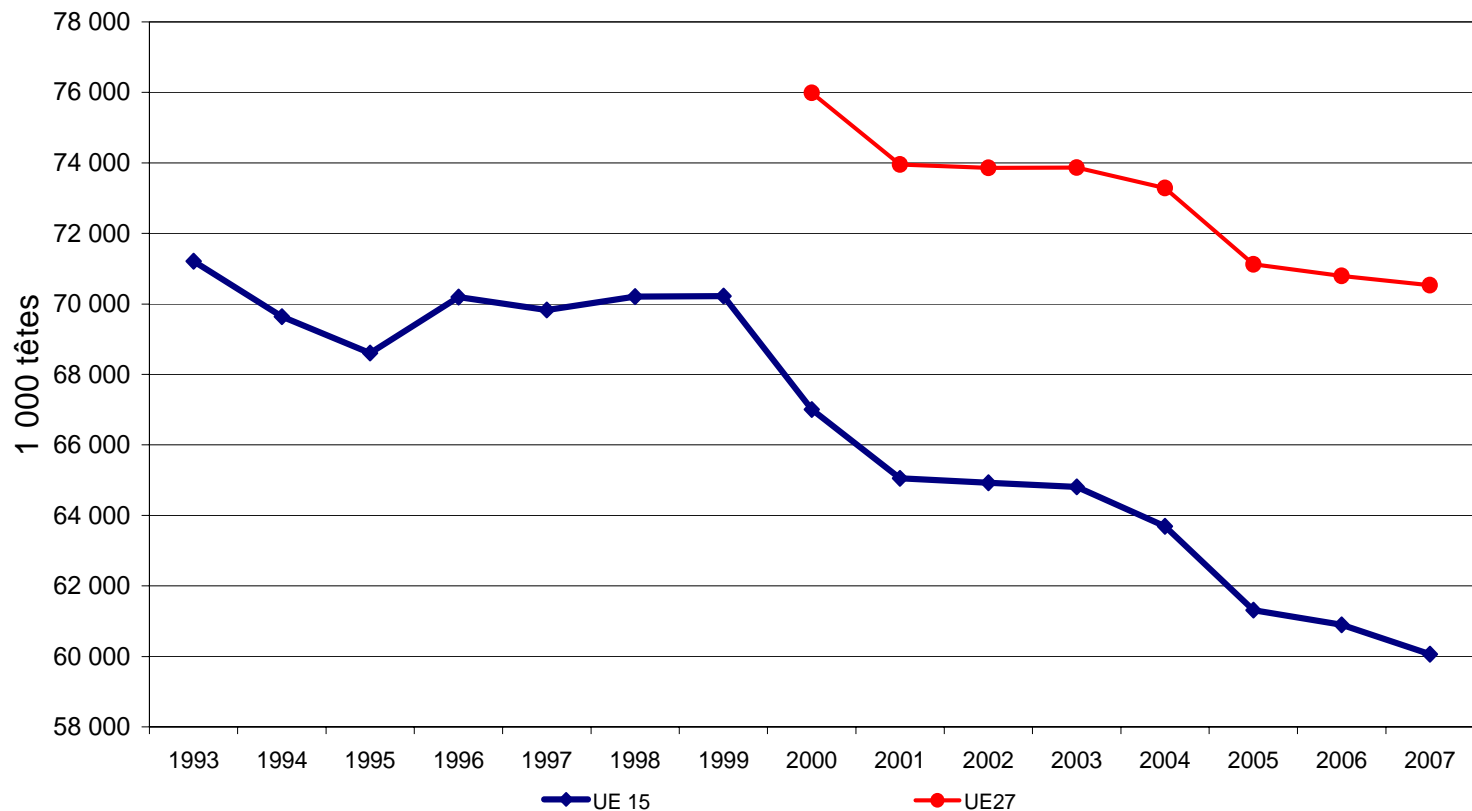
COMITÉ LAIT DE BREBIS

Situation des marchés

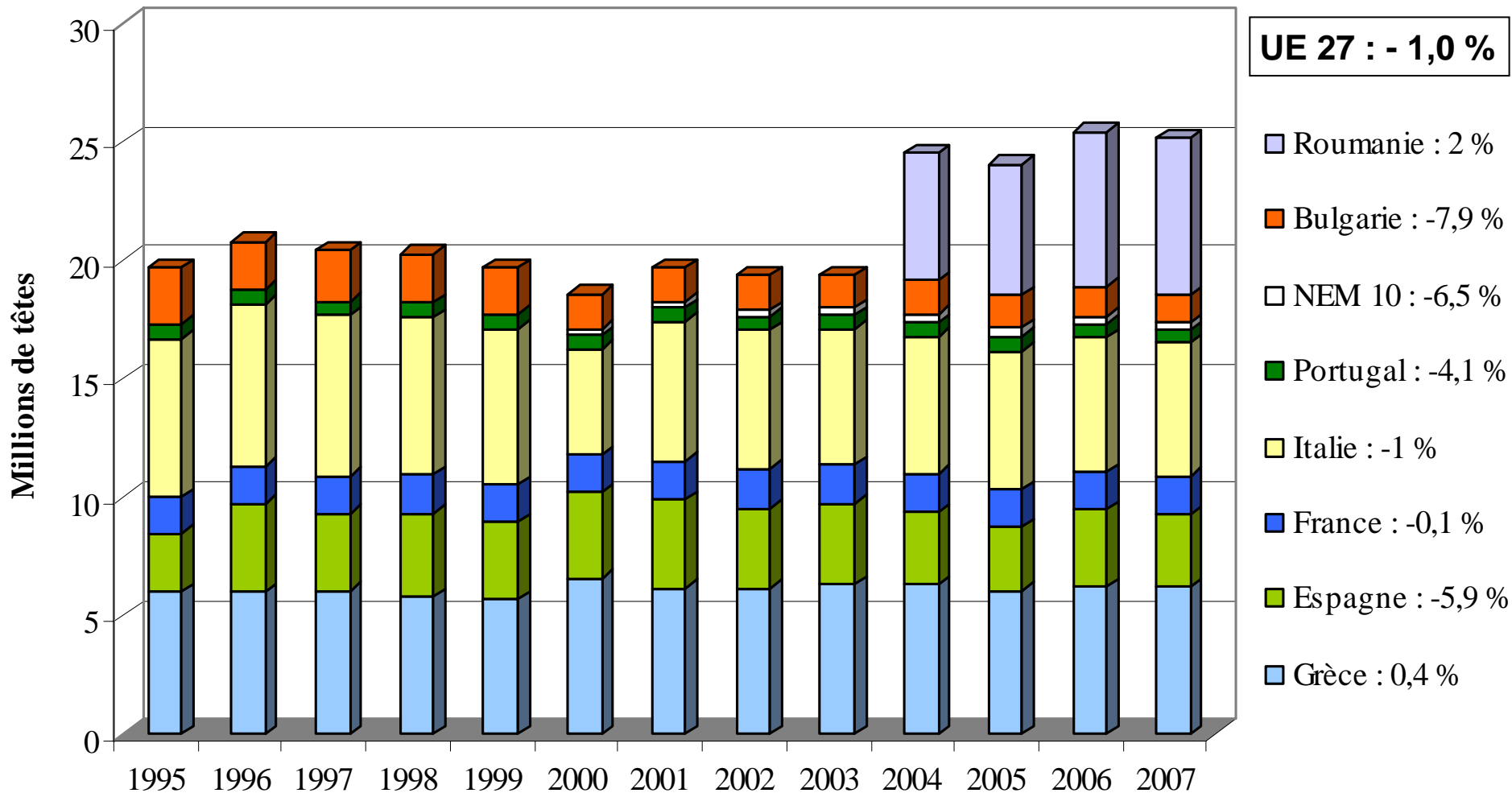
3 juillet 2008

- **Ralentissement de la baisse du cheptel reproducteur :**
 - UE 27 : - 0,4 % (- 270.000 brebis pour 70,5 millions)
 - Mais UE 15 : - 1,4 % (- 830.000 brebis)

Le cheptel reproducteur de l'Union européenne
(agnelles et brebis saillies)



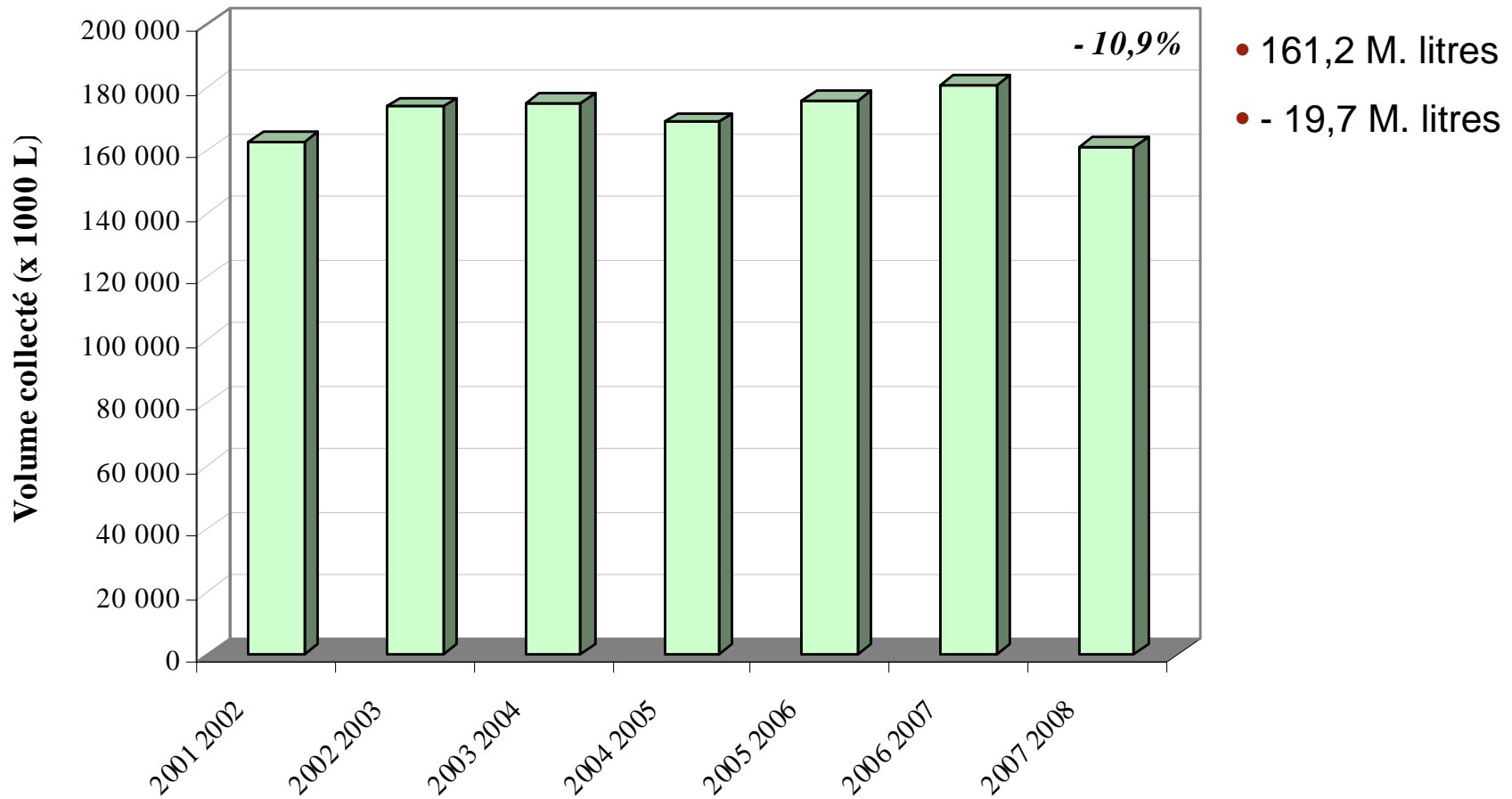
Cheptel européen de brebis laitières



Office de l'Élevage d'après Eurostat

- **Fort recul de la collecte en 2007-2008** (6 mois dispo.) :

Collecte nationale lait de brebis

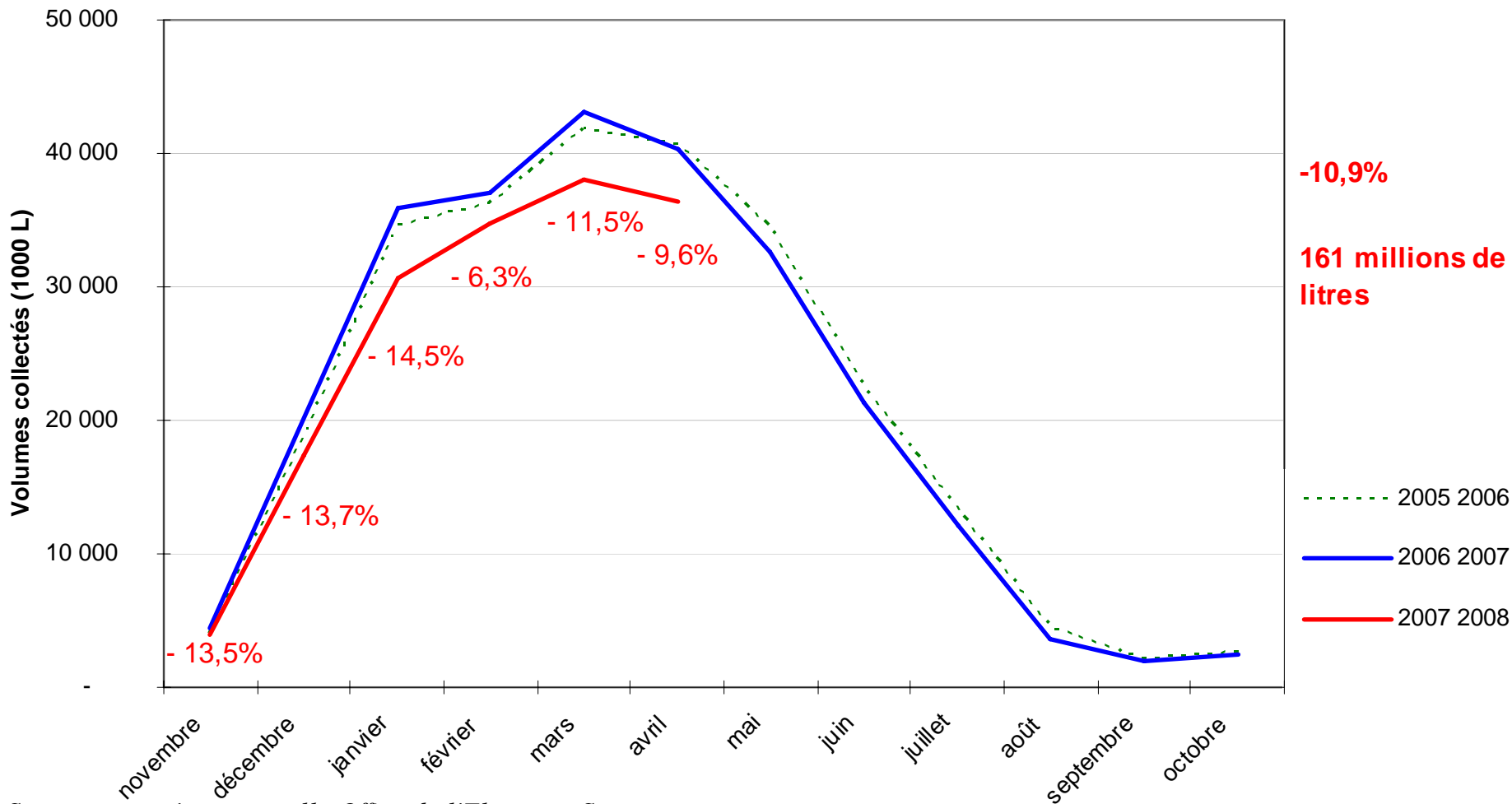


Source : enquête mensuelle Office de l'Élevage - Scees

Période de Novembre à Avril

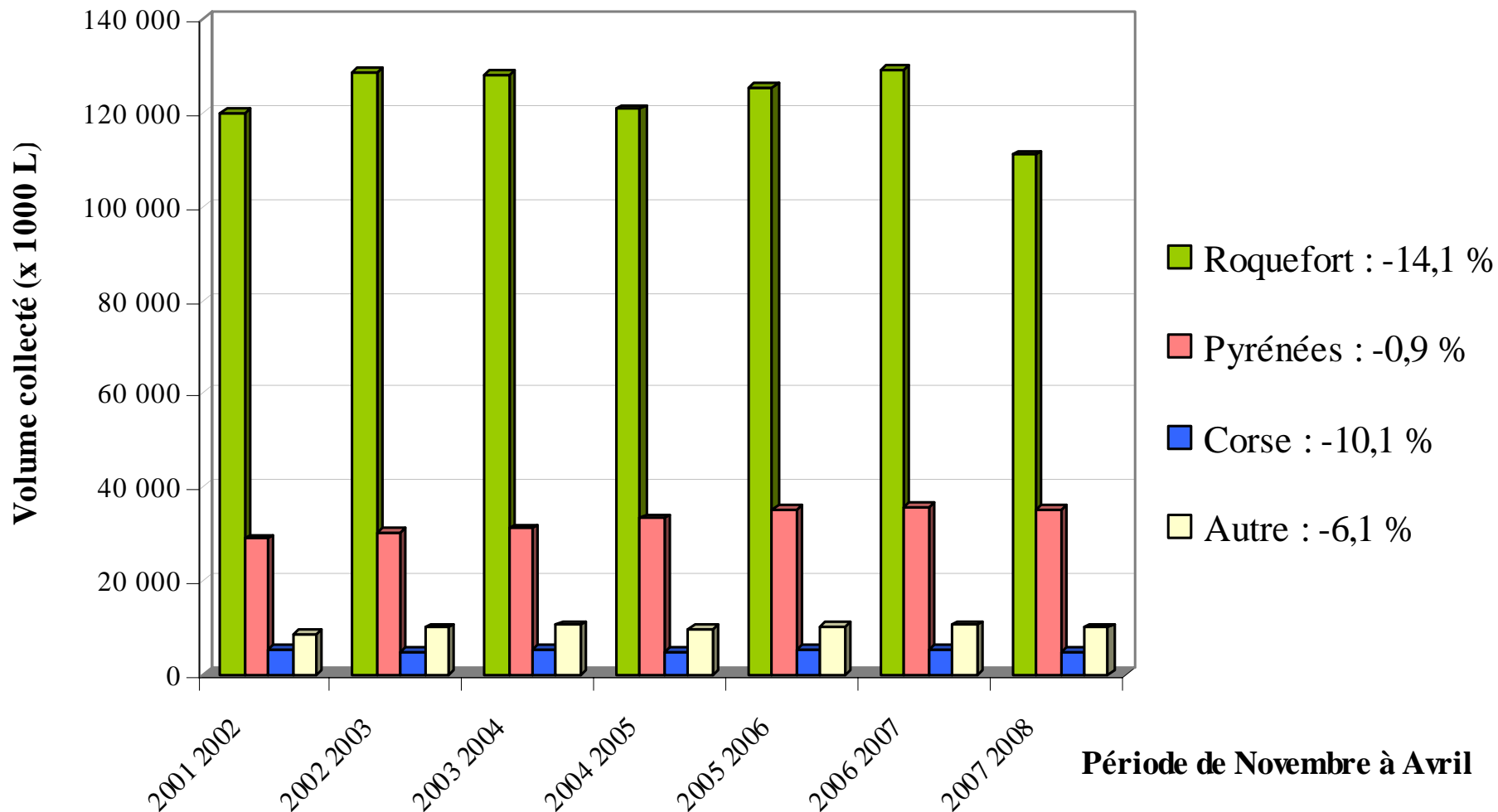
- **Un recul marqué sur l'ensemble de la campagne**

Collecte mensuelle de lait de brebis, total France



Source : enquête mensuelle Office de l'Élevage - Scea

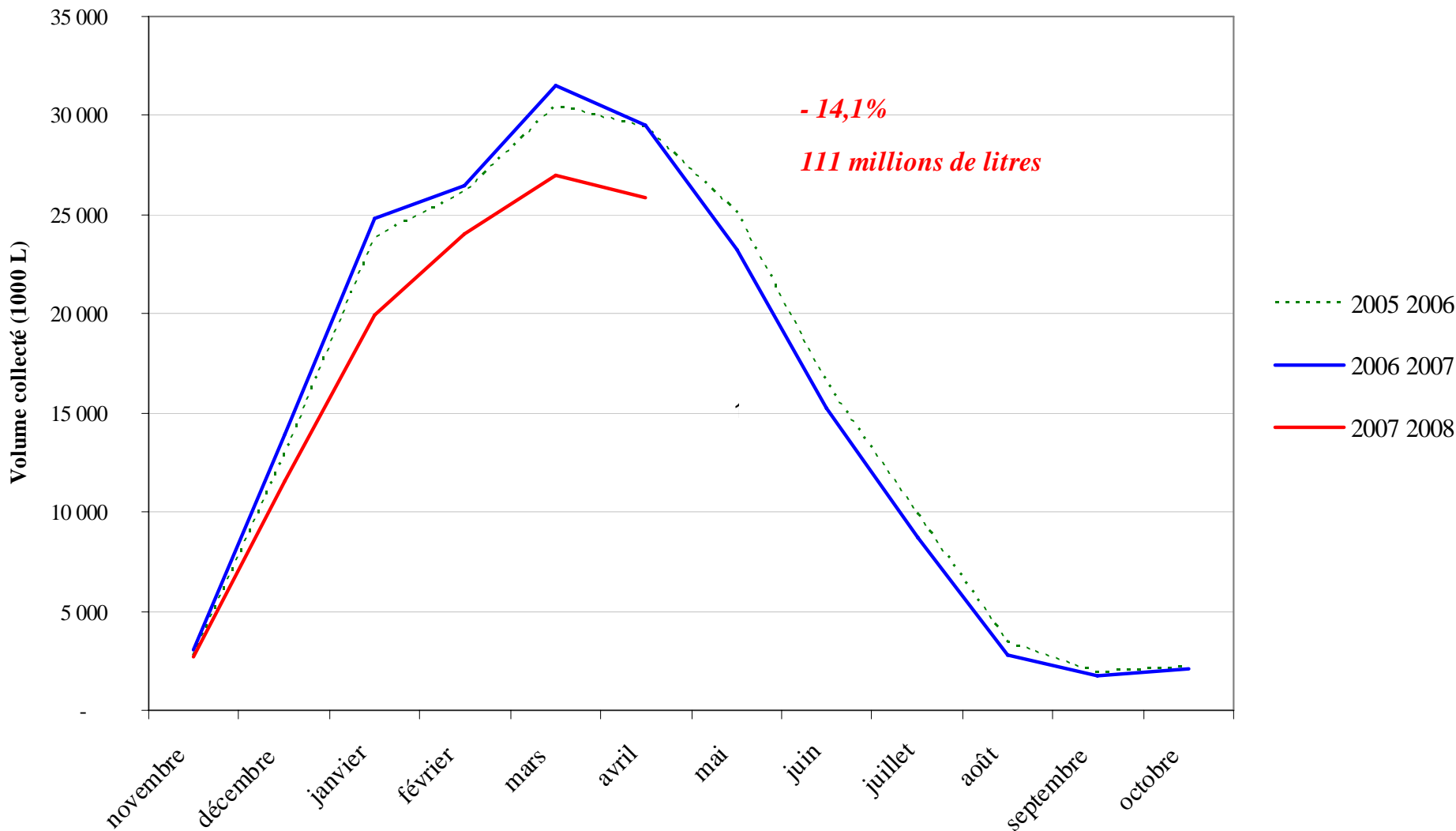
Collecte de lait de brebis



Source : enquête mensuelle Office de l'Élevage - Scees

FORTE BAISSÉ DANS LE RAYON DE ROQUEFORT

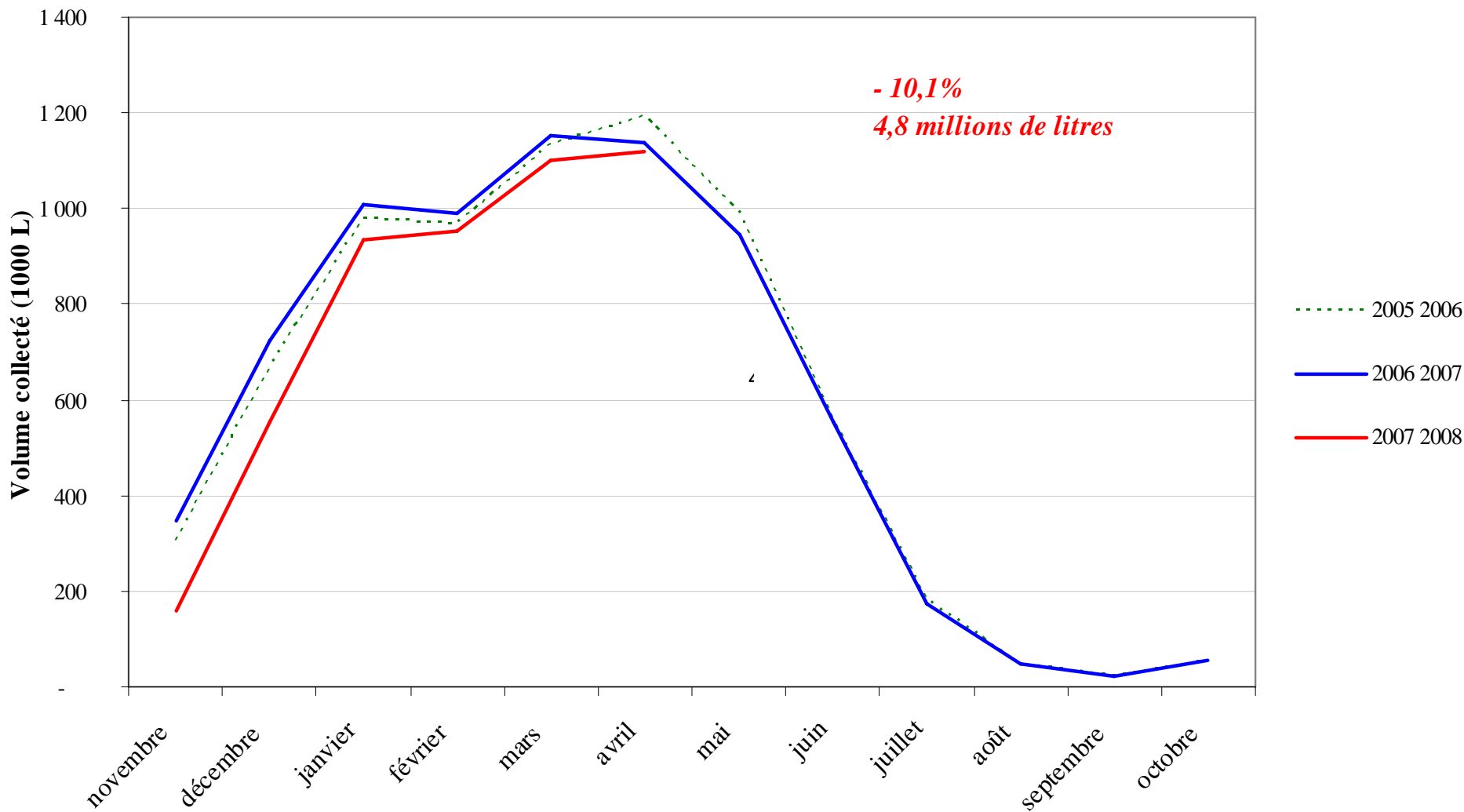
Collecte mensuelle de lait de brebis, Rayon de Roquefort



Source : enquête mensuelle Office de l'Élevage - Scees

UN DEBUT DE CAMPAGNE DIFFICILE EN CORSE

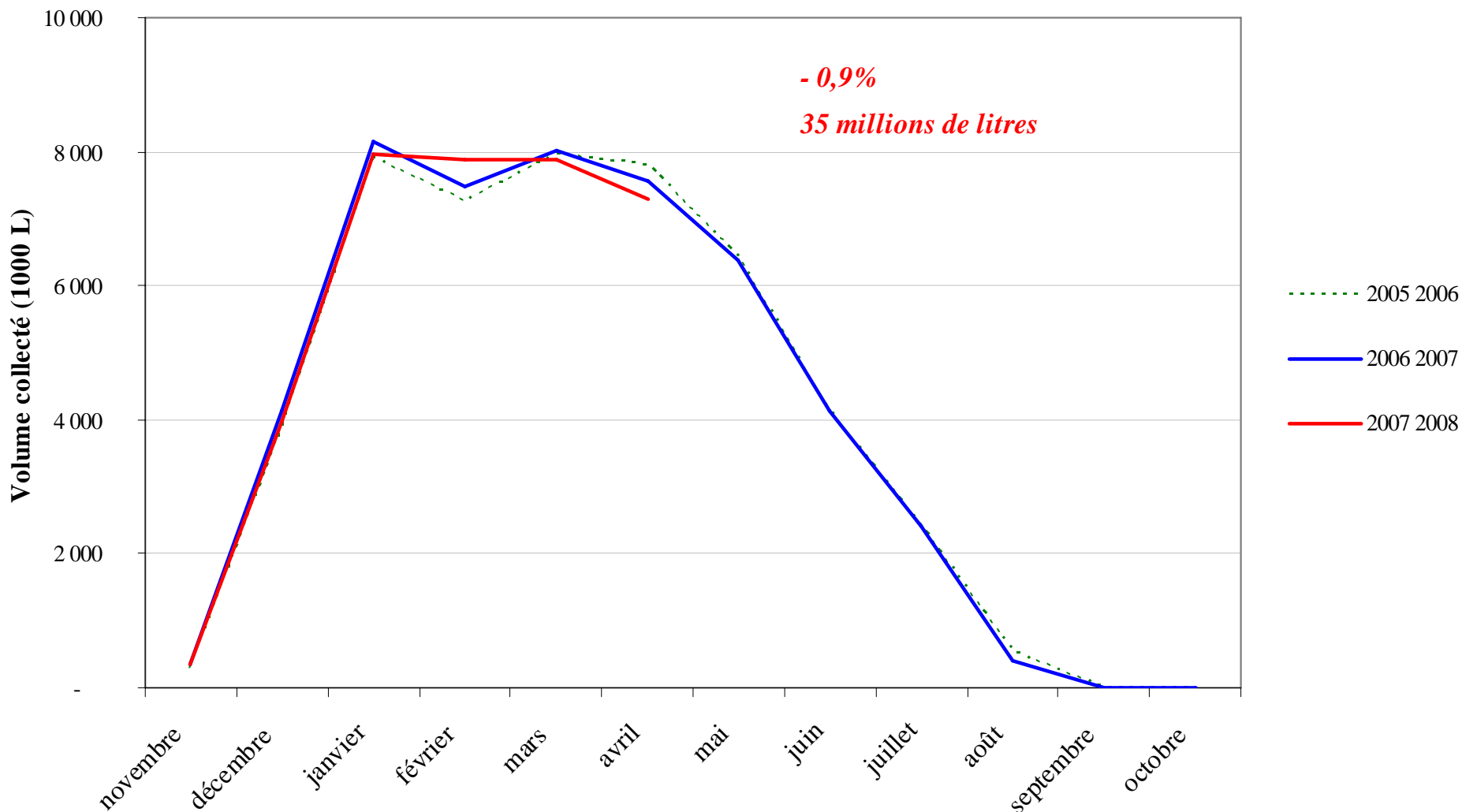
Collecte mensuelles de lait de brebis en Corse



Source : enquête mensuelle Office de l'Élevage - Scees

LEGER REcul EN PYRENEES ATLANTIQUES

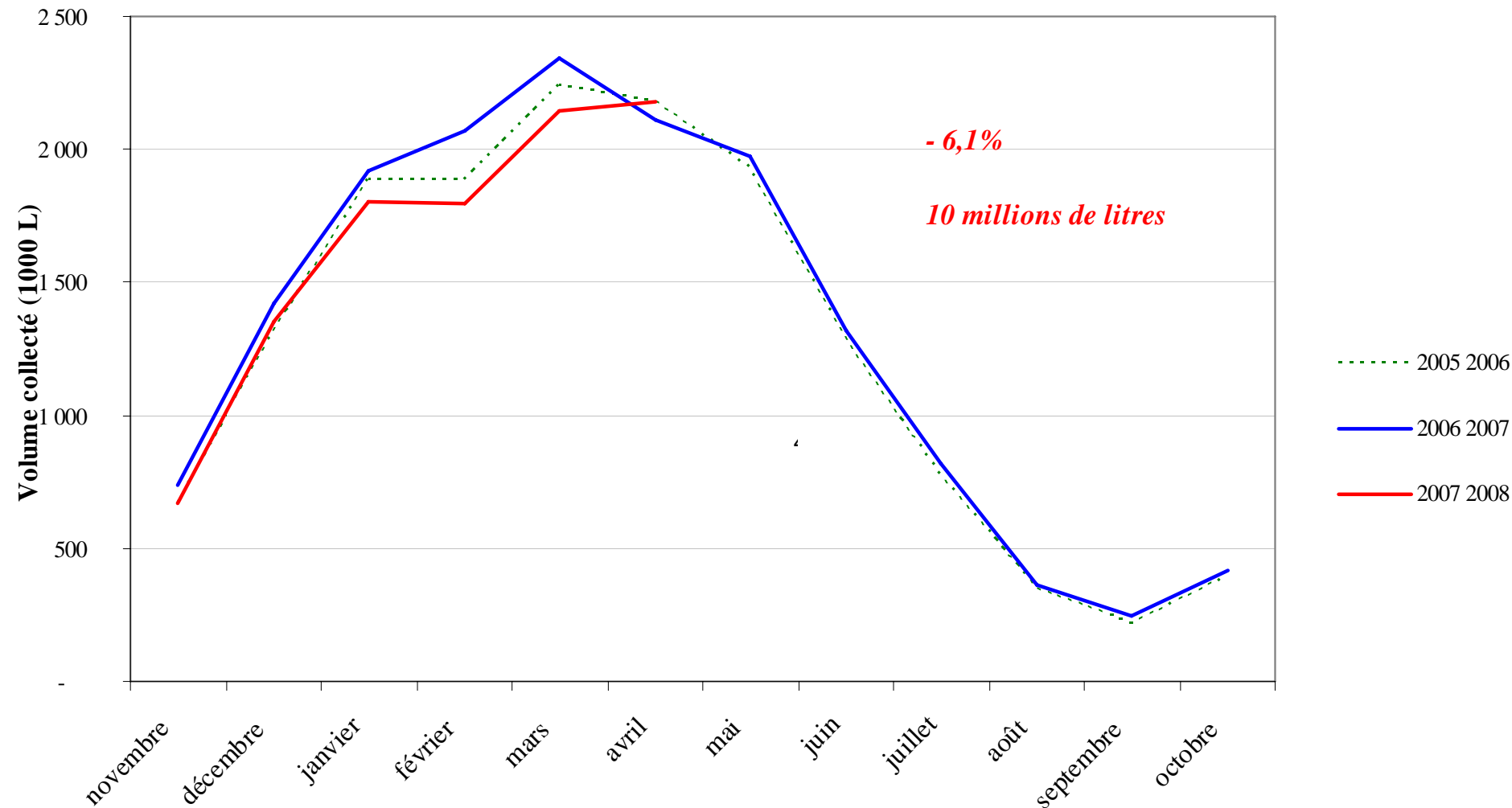
Collecte mensuelles de lait de brebis, Pyrénées Atlantiques



Source : enquête mensuelle Office de l'Élevage - Scees

FORT REcul DE LA COLLECTE HORS BASSINS

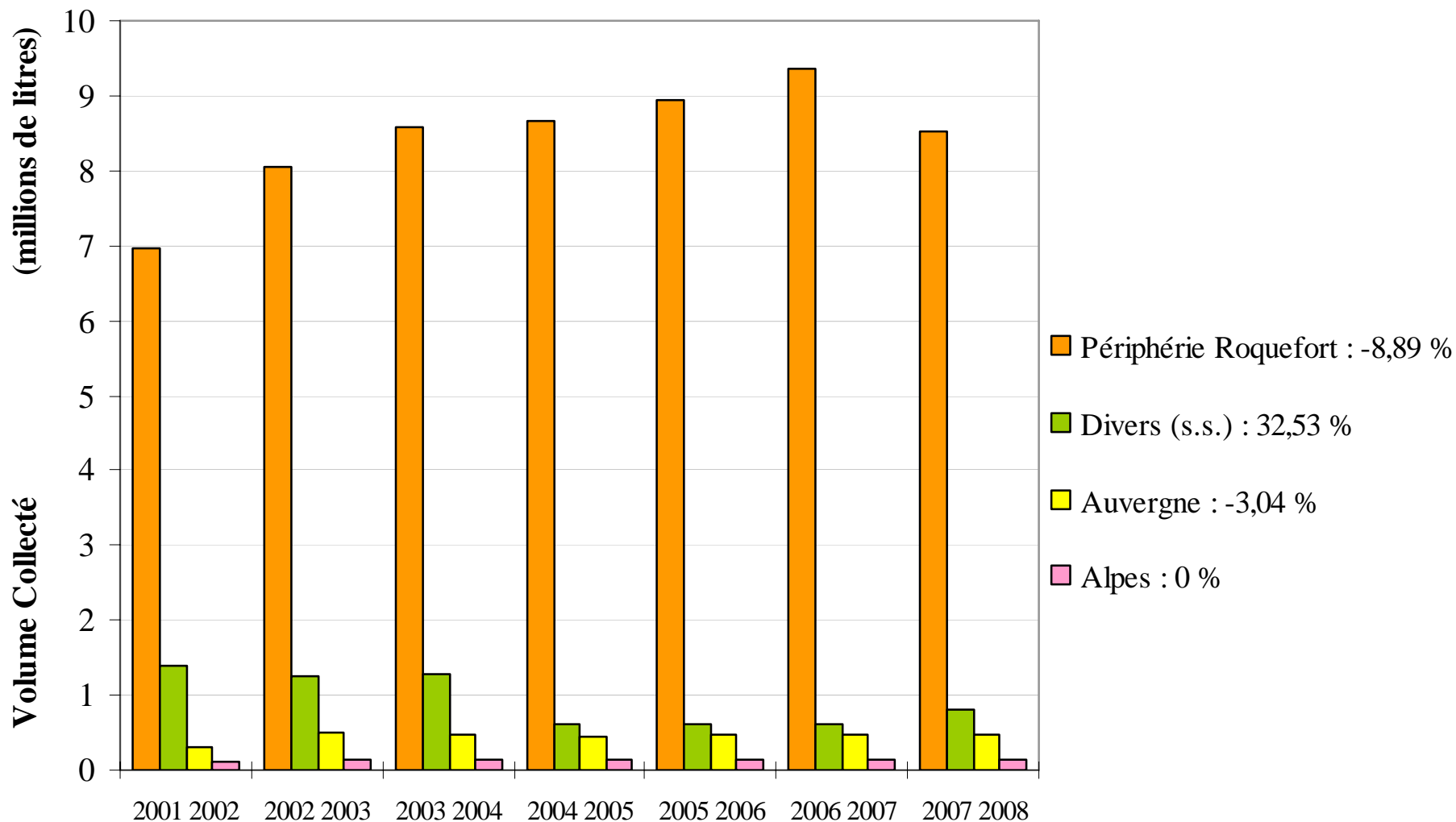
Collecte mensuelles de lait de brebis hors des bassins traditionnels



Source : enquête mensuelle Office de l'Élevage - Scees

... SPECIALEMENT EN PERIPHERIE DU RAYON

Collecte de lait de brebis hors des bassins traditionnels de production



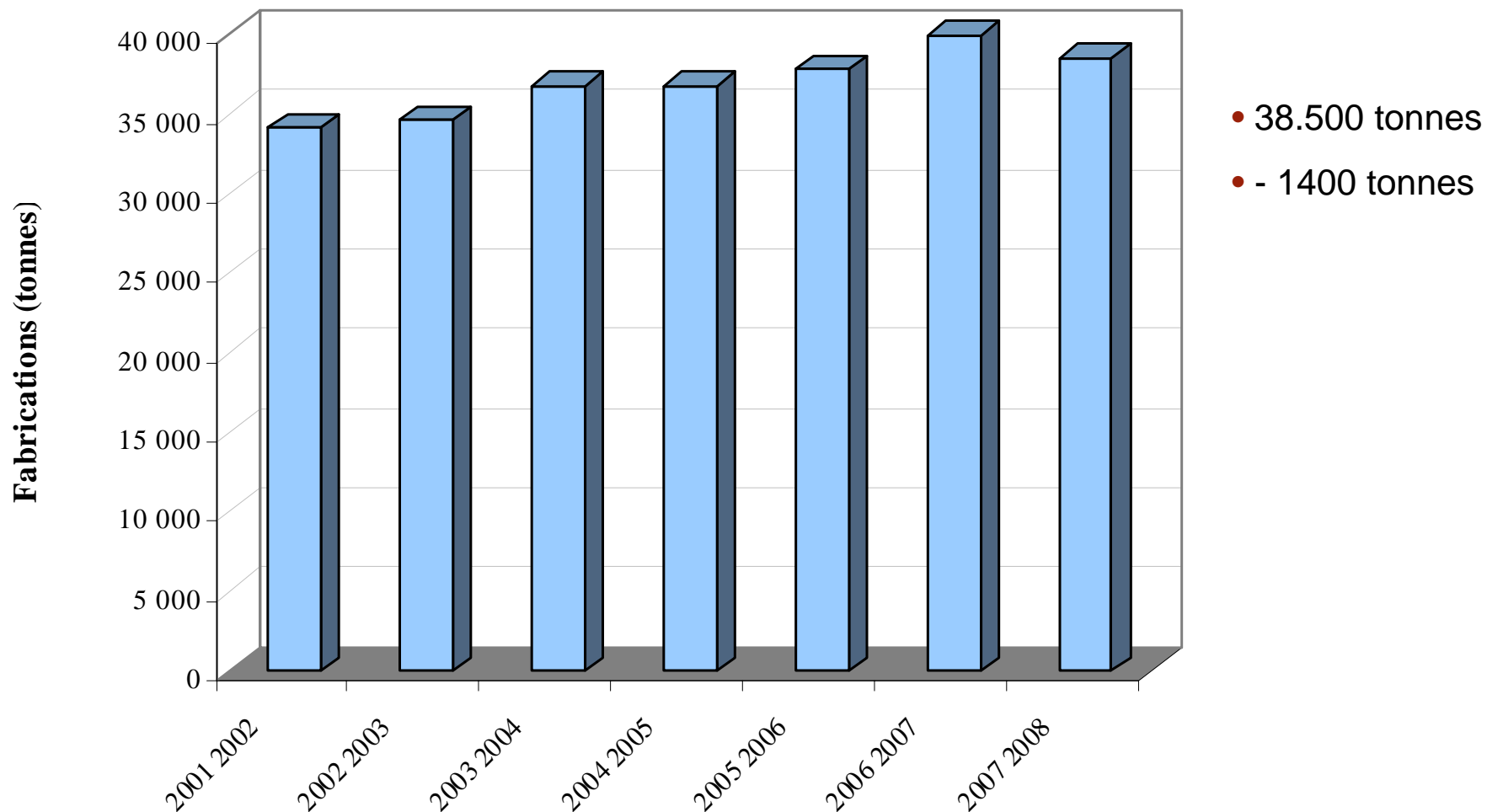
Source : enquête mensuelle Office de l'Élevage - Scees

Campagne : période de Novembre à Avril

DES FABRICATIONS QUI EN PATISSENT

Fabrications de fromages au lait de brebis : total France

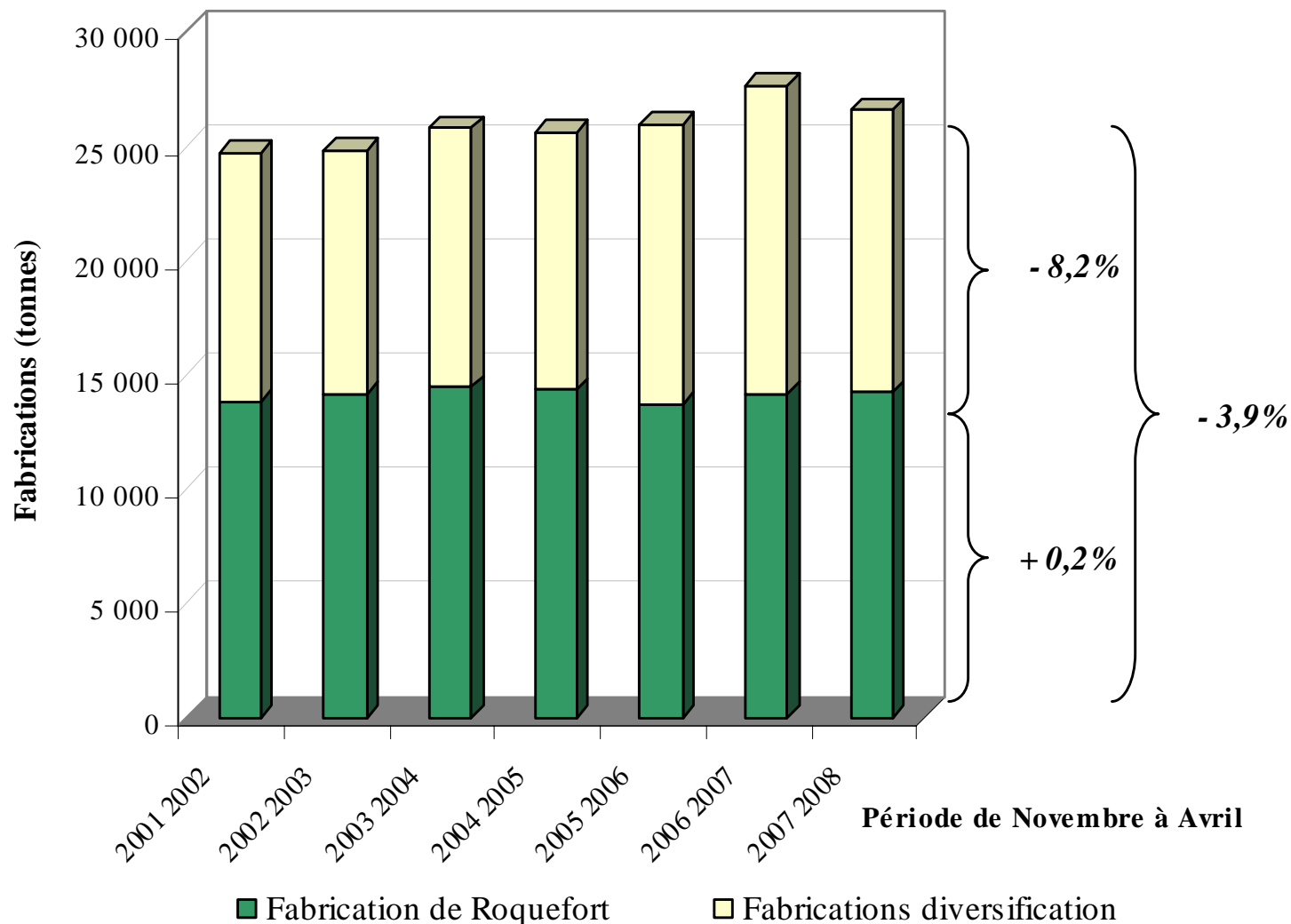
- 3,6%



Source : enquête mensuelle Office de l'Elevage - Scees

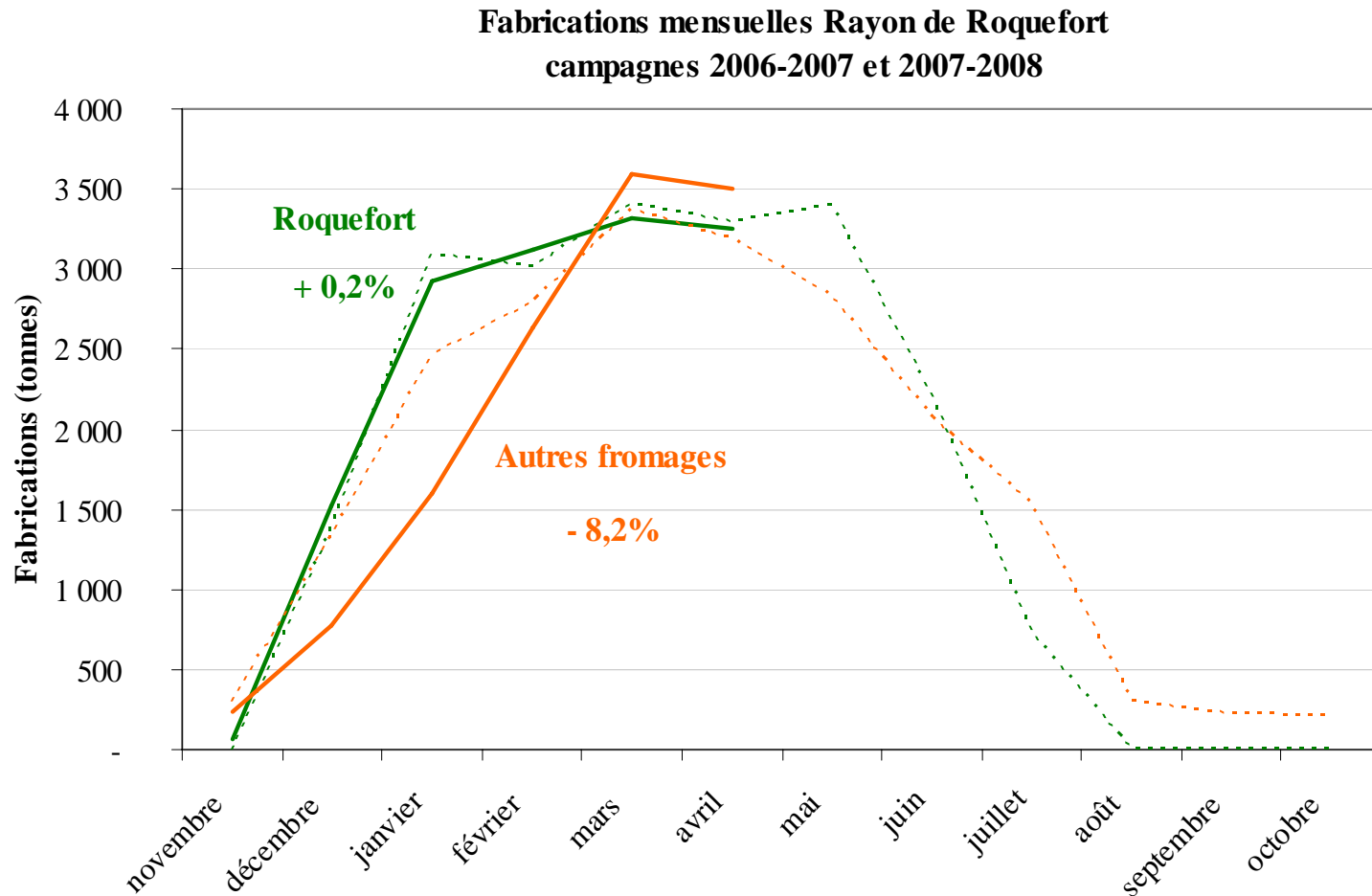
Période de Novembre à Avril

Fabrications de fromages de brebis : Rayon de Roquefort



Source : enquête mensuelle Office de l'Élevage - Scees

- **Hausse des autres fromages au mois d'avril :**
 - Préparation de la période estivale ?

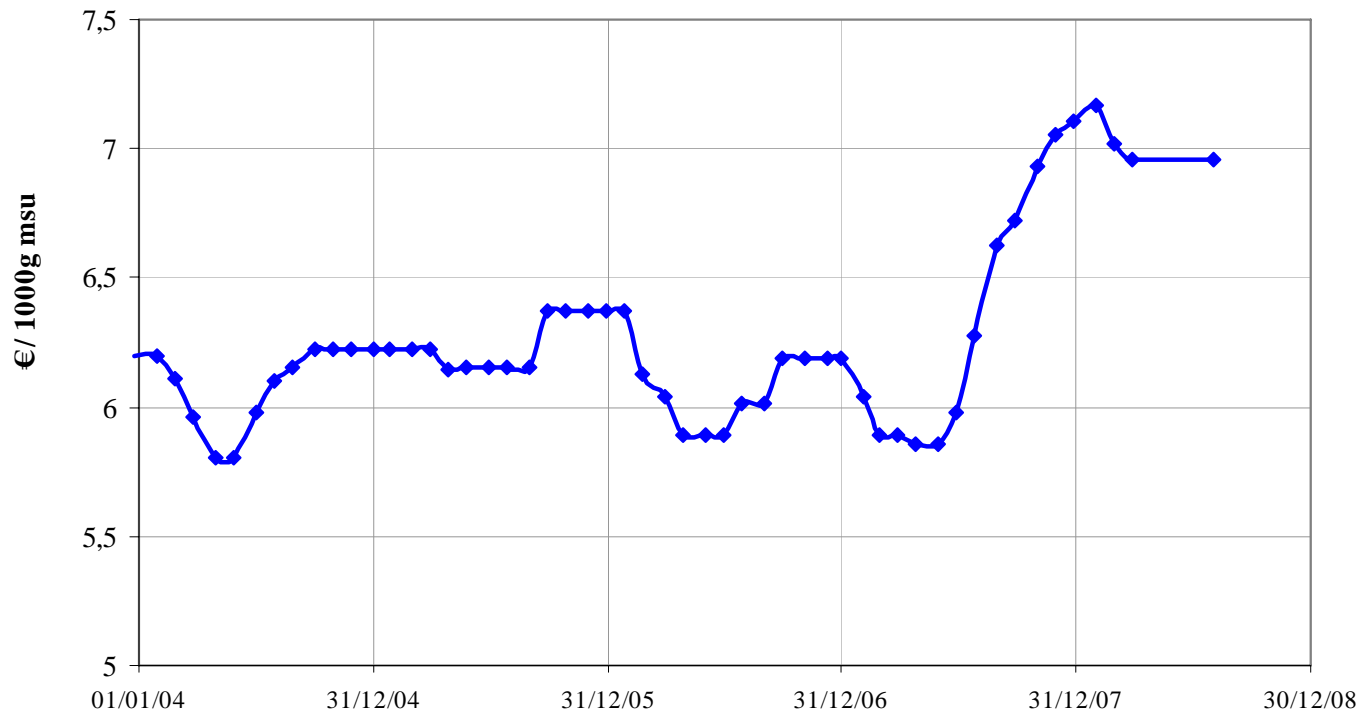


Source : enquête mensuelle Office de l'Élevage - Scees

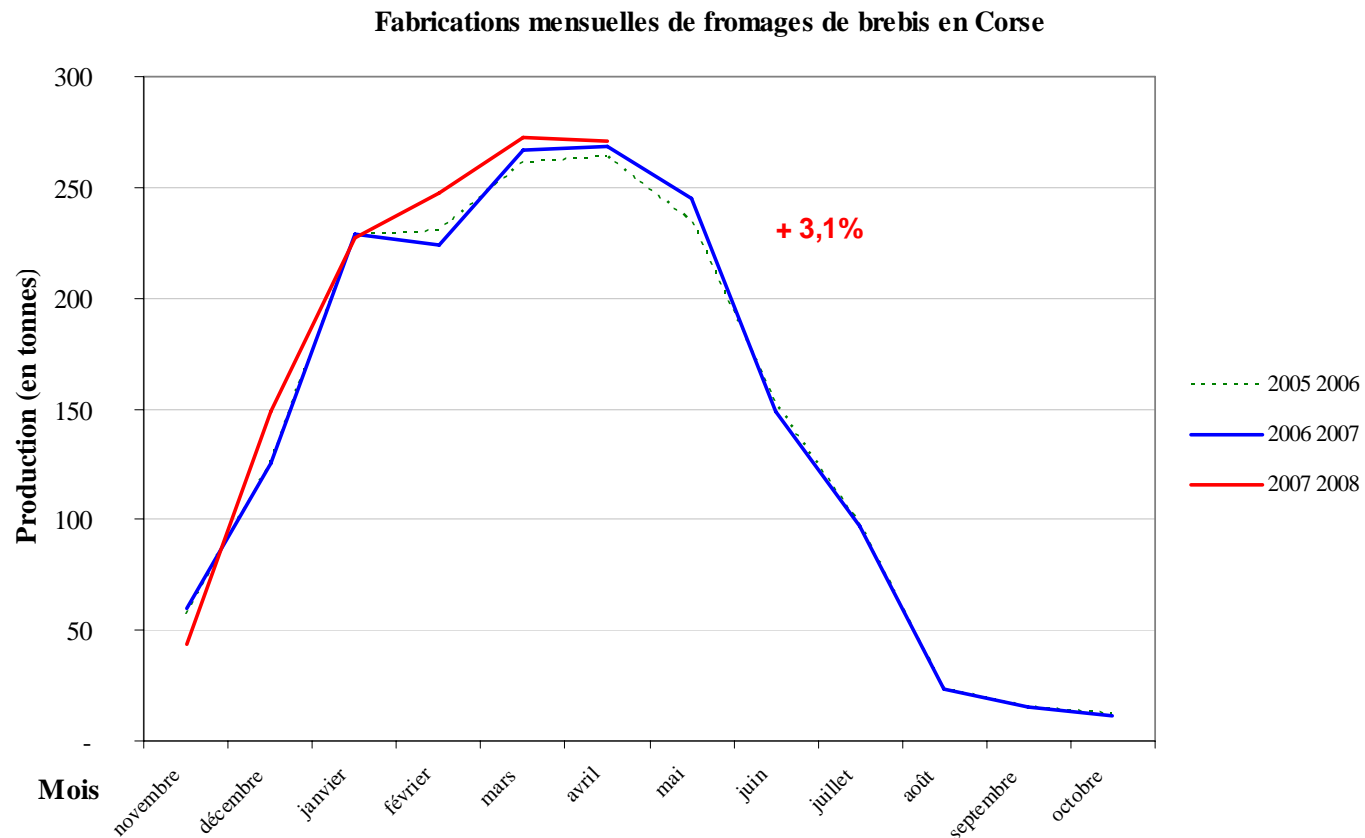
STAGNATION EN PYRÉNÉES ATLANTIQUES

- **Stabilité des fabrications de fromages :**
 - 9.070 tonnes ; +0,1 %
- **Probables difficultés d'approvisionnement extérieur :**
 - Forte hausse du prix du lait en Espagne : + 16,4 %

Prix du lait de brebis en Espagne
(Cotation Castilla la Mancha, hors D.O.)



- **Légère progression des volumes fabriqués :**
 - 1.200 tonnes en six mois
 - + 3,1 % soit + 35 tonnes



Source : enquête mensuelle Office de l'Élevage - Scees

DES ACHATS PENALISES

- **2007 : une année de bonne croissance (+ 5,1 % en vol.) malgré une fin d'année mitigée**
- **Janvier à avril 2008 : - 3,2 % en volume**
 - Contexte défavorable
 - Disponibilités réduites ?

ACHATS DES MENAGES DE FROMAGES DE BREBIS

