



OFFICE DE L'ELEVAGE

Comité lait de brebis

05 juillet 2007



OFFICE DE L'ELEVAGE

Rappels sur la campagne 2005/2006



OFFICE DE L'ELEVAGE

Collecte

- Après une année de baisse, la collecte de lait de brebis renoue avec la croissance :
 - + 4,6 %
 - 254,5 millions de litres
- Tous les bassins en croissance :
 - Roquefort : + 4,2 %
 - Pyrénées Atlantiques : + 6,7 %
 - Corse : + 3,9 %
 - Hors interprofessions : + 2,9 %



OFFICE DE L'ÉLEVAGE

Fabrications

- Des fabrications en forte progression :
 - Taux de croissance record de + 6,3 %
 - Un volume de quasiment 60 000 tonnes
- Tous les bassins sont en croissance, à des degrés divers :
 - Rayon de Roquefort : + 5,7 % ; 41 300 tonnes
 - Fromages de diversification : + 13,7 % ; 20 600 tonnes
 - Roquefort en diminution : - 1,3 % ; 20 700 tonnes
 - Pyrénées Atlantiques : + 8,2 % ; 13 900 tonnes
 - Corse : + 1,9 % ; 1 700 tonnes
 - Autres : + 8,1 % ; 3 000 tonnes



OFFICE DE L'ELEVAGE

Le début de la campagne 2006/2007

(novembre à avril)

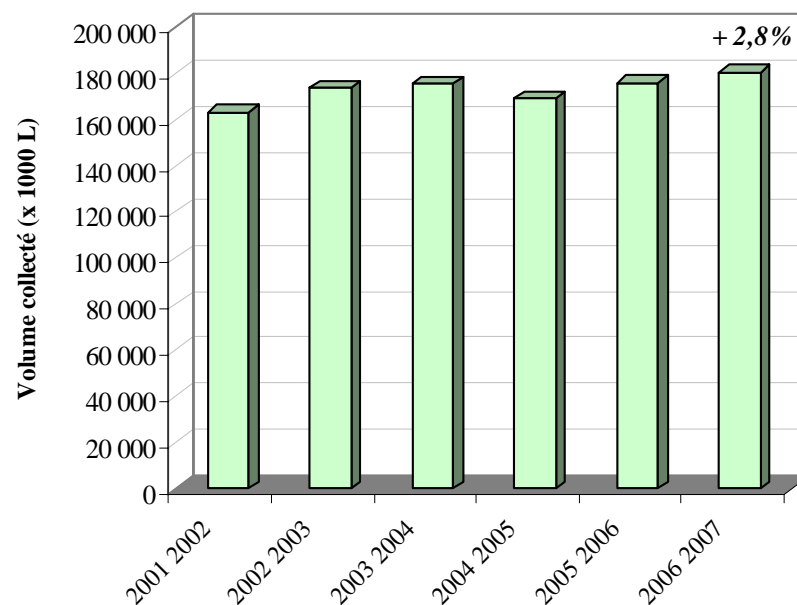


OFFICE DE L'ÉLEVAGE

Collecte

- Une collecte nationale qui continue à progresser malgré un mois d'avril en net recul :
 - + 2,8 % ; 180,7 millions de litres
 - + 4,8 millions de litres

Collecte nationale lait de brebis
(Office de l'Élevage - EML)



Campagne : période de Novembre à Avril



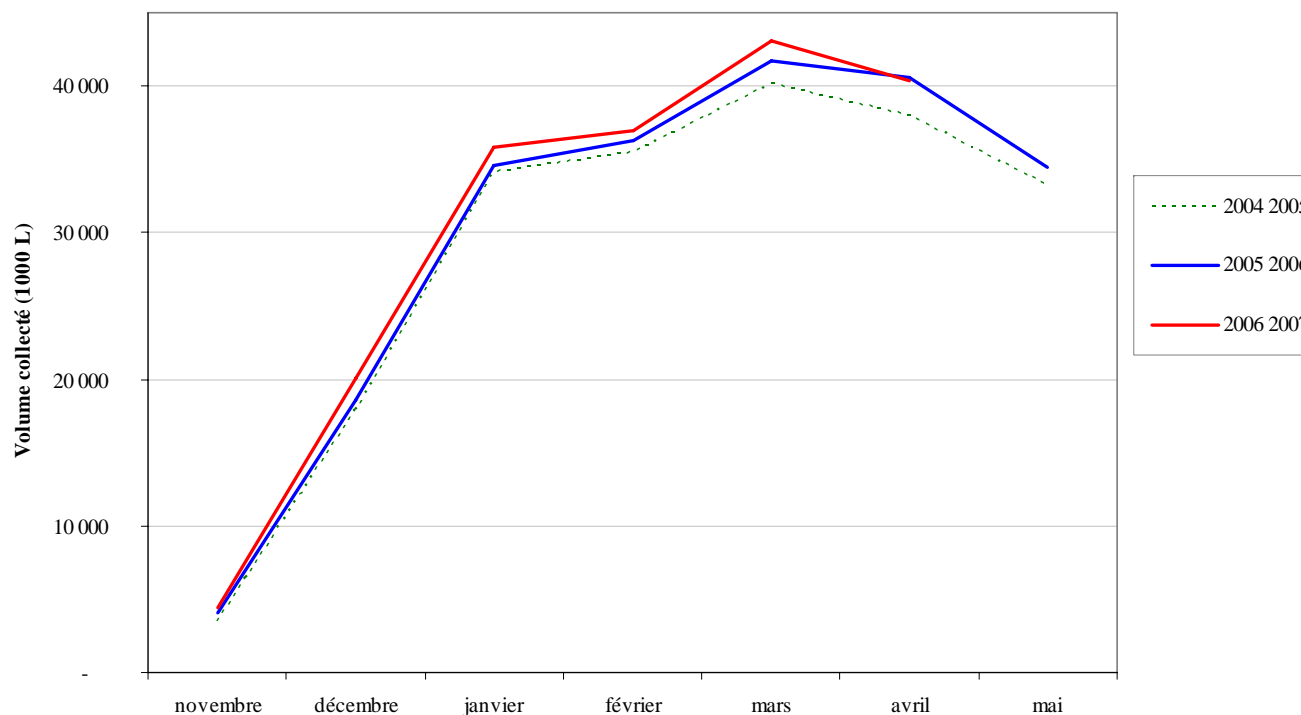
OFFICE DE L'ÉLEVAGE

Collecte France

- Progression très dynamique sur les premiers mois (+ 3,8 %)
- Un mois d'avril froid et sec impose un net fléchissement de la collecte (- 0,6 %)

Collecte mensuelles de lait de brebis, total France

(Office de l'Élevage / EML)





OFFICE DE L'ELEVAGE

Collecte France

- Un début d'hiver doux avait favorisé la production de lait
- La vague de froid tardive de fin mars – début avril (voire la neige) a retardé la reprise de la pousse de l'herbe et a repoussé la sortie des animaux.
- Le déficit de pluviométrie du mois d'avril dans certaines zones a pu accentuer le problème.
- ⇒ La collecte est en repli sur le mois d'avril dans toutes les zones de production.

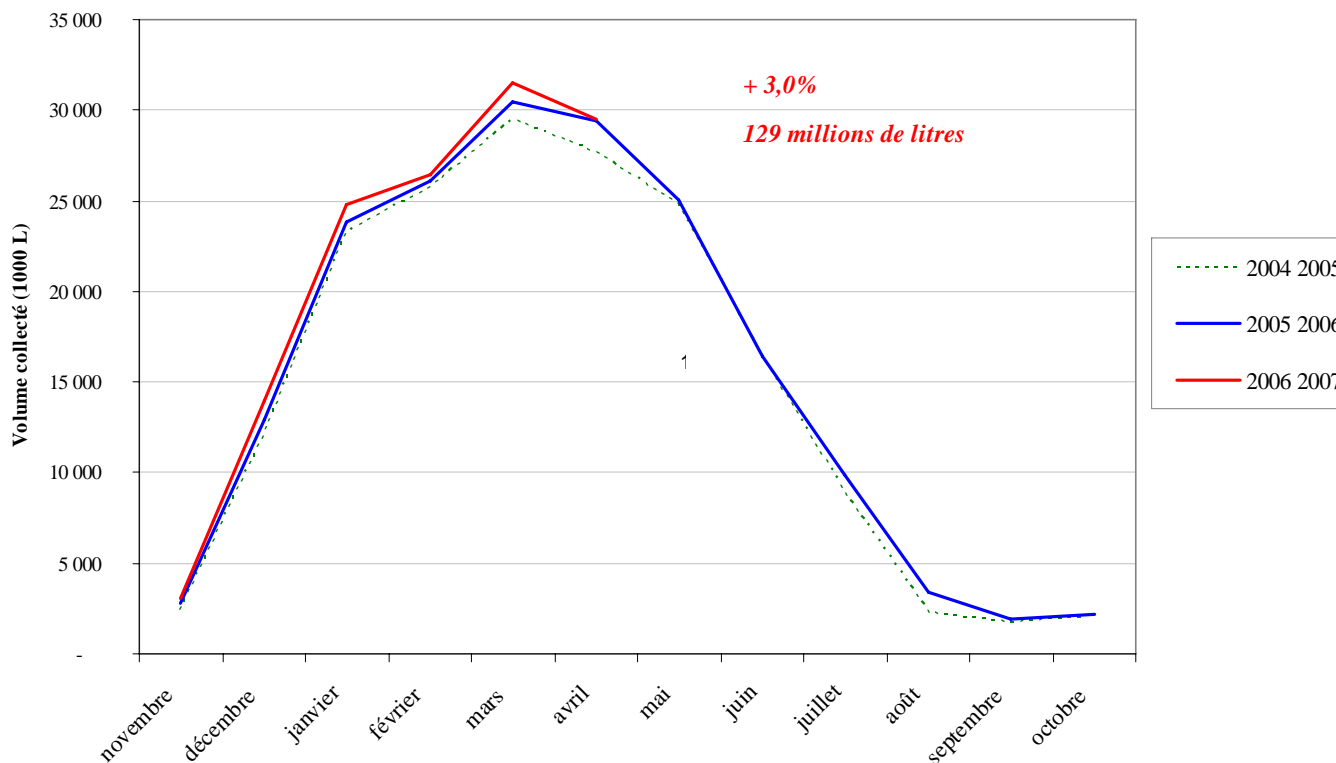


OFFICE DE L'ÉLEVAGE

Rayon de Roquefort

- Collecte en progression malgré le coup de frein d'avril :
 - + 3 % ; 129,2 millions de litres
 - + 3,7 millions de litres

Collecte mensuelle de lait de brebis, Rayon de Roquefort
(Office de l'Élevage / EML)





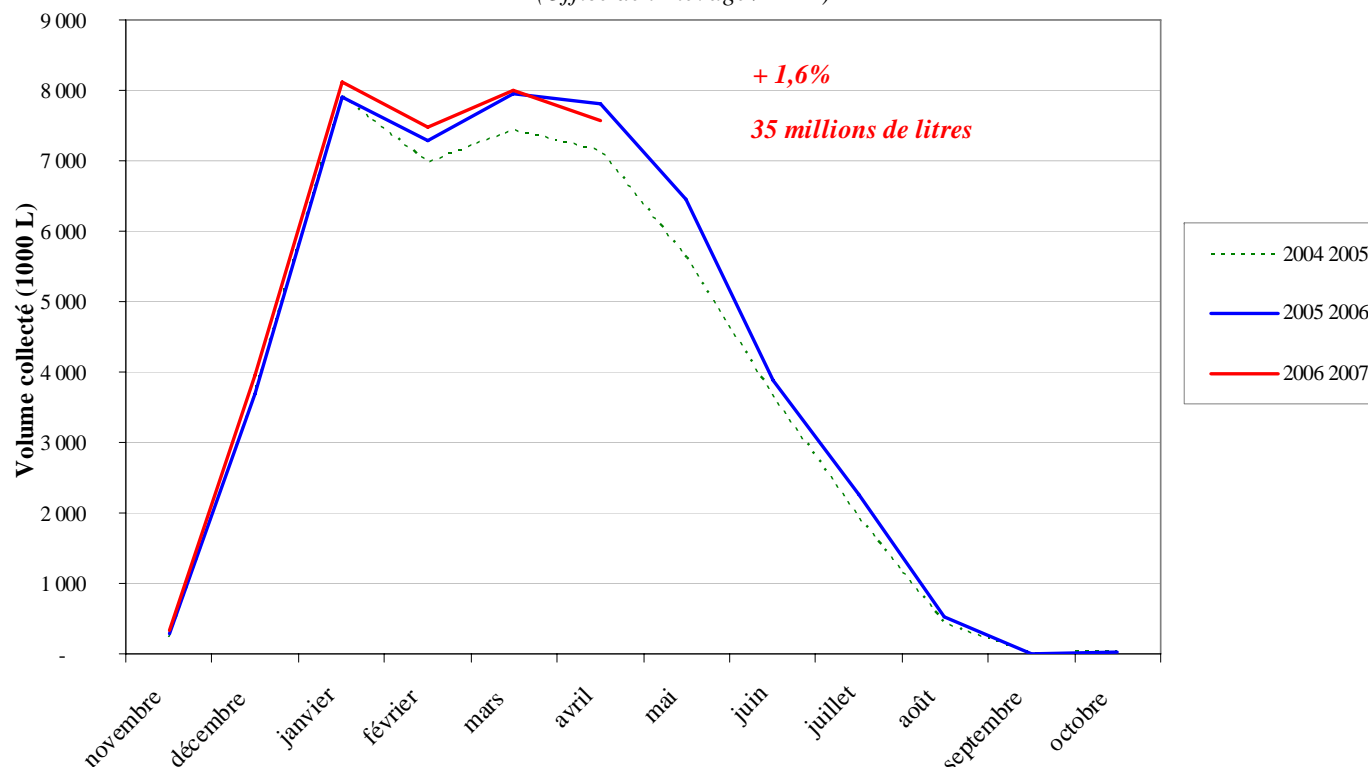
OFFICE DE L'ÉLEVAGE

Pyrénées Atlantiques

- Repli sur les mois de mars (+ 0,6 %) et avril (- 2,8 %)
- Collecte en progression ralentie, à 35 millions de litres
 - + 1,6 % ; + 550 000 litres

Collecte mensuelles de lait de brebis, Pyrénées Atlantiques

(Office de l'Élevage / EML)



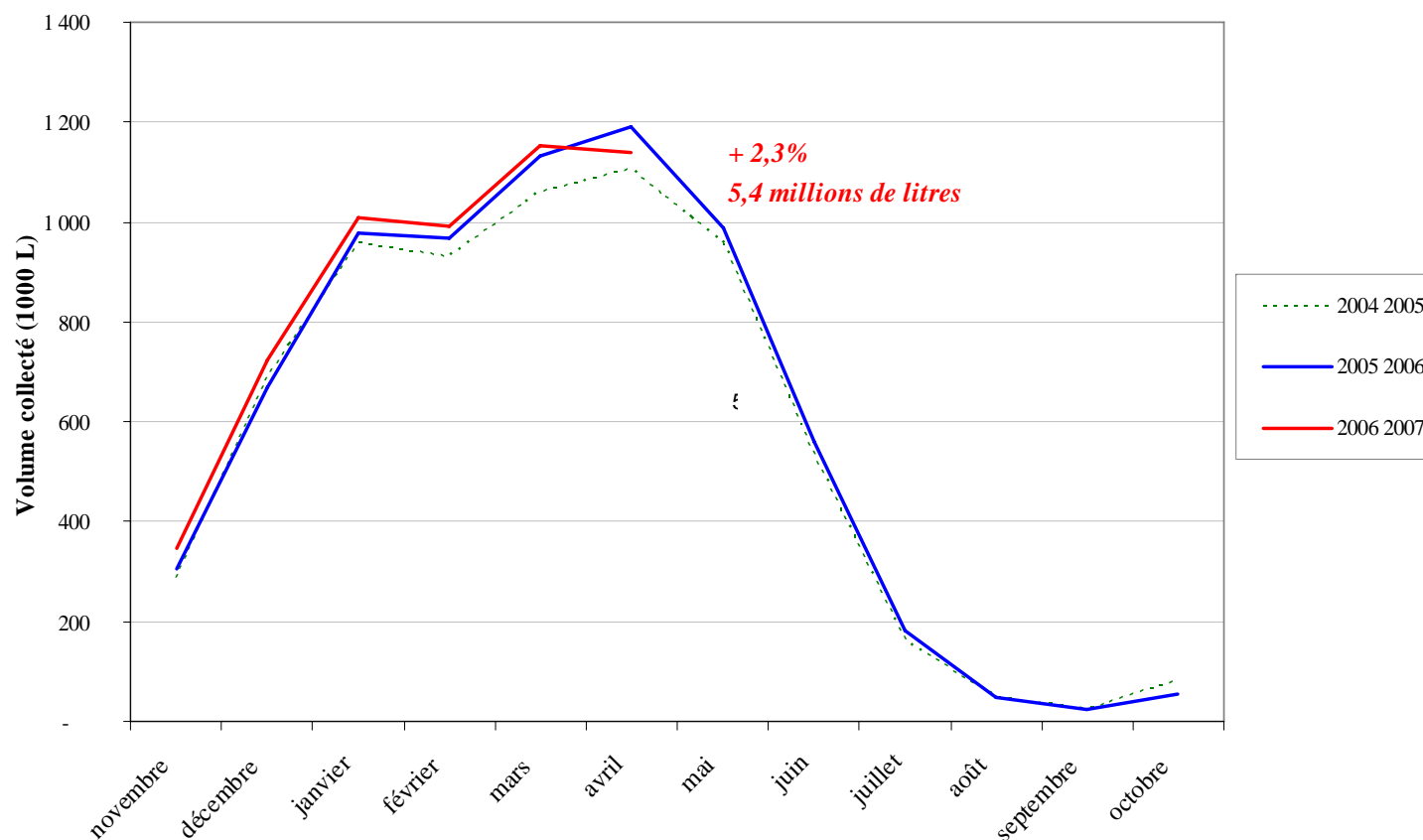


OFFICE DE L'ÉLEVAGE

Corse

- Fort recul au mois d'avril : - 4,5 %
- Au total : + 2,4 % pour 5,4 millions de litres

Collecte mensuelles de lait de brebis en Corse
(Office de l'Élevage / EML)





OFFICE DE L'ÉLEVAGE

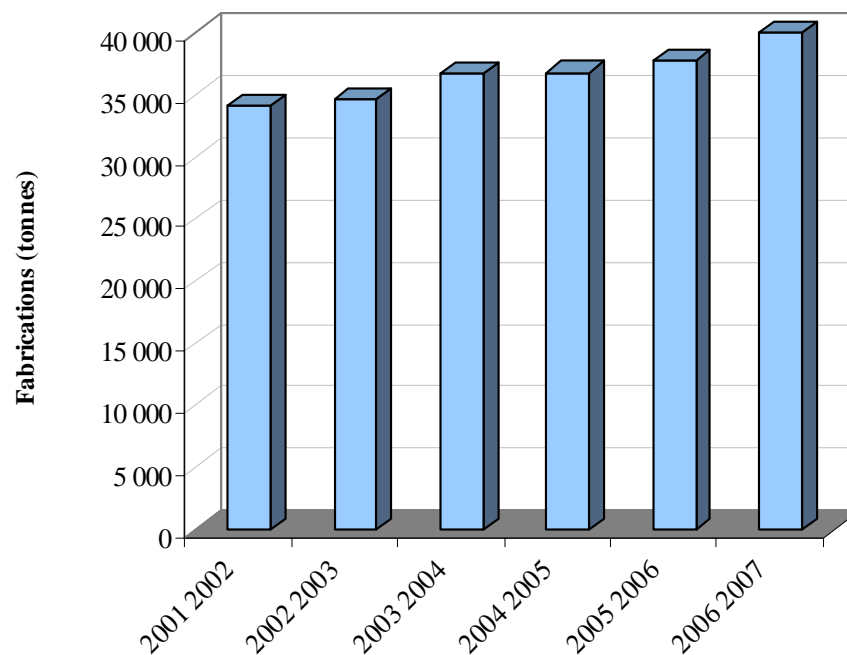
Fabrications France

- Des fabrications toujours très dynamiques :
 - + 5,7 % pour 39 950 tonnes
 - 2 150 tonnes supplémentaires

Fabrications à partir de lait de brebis : total France

(Office de l'Élevage - EML)

+ 5,7%



Campagne : période de Novembre à Avril

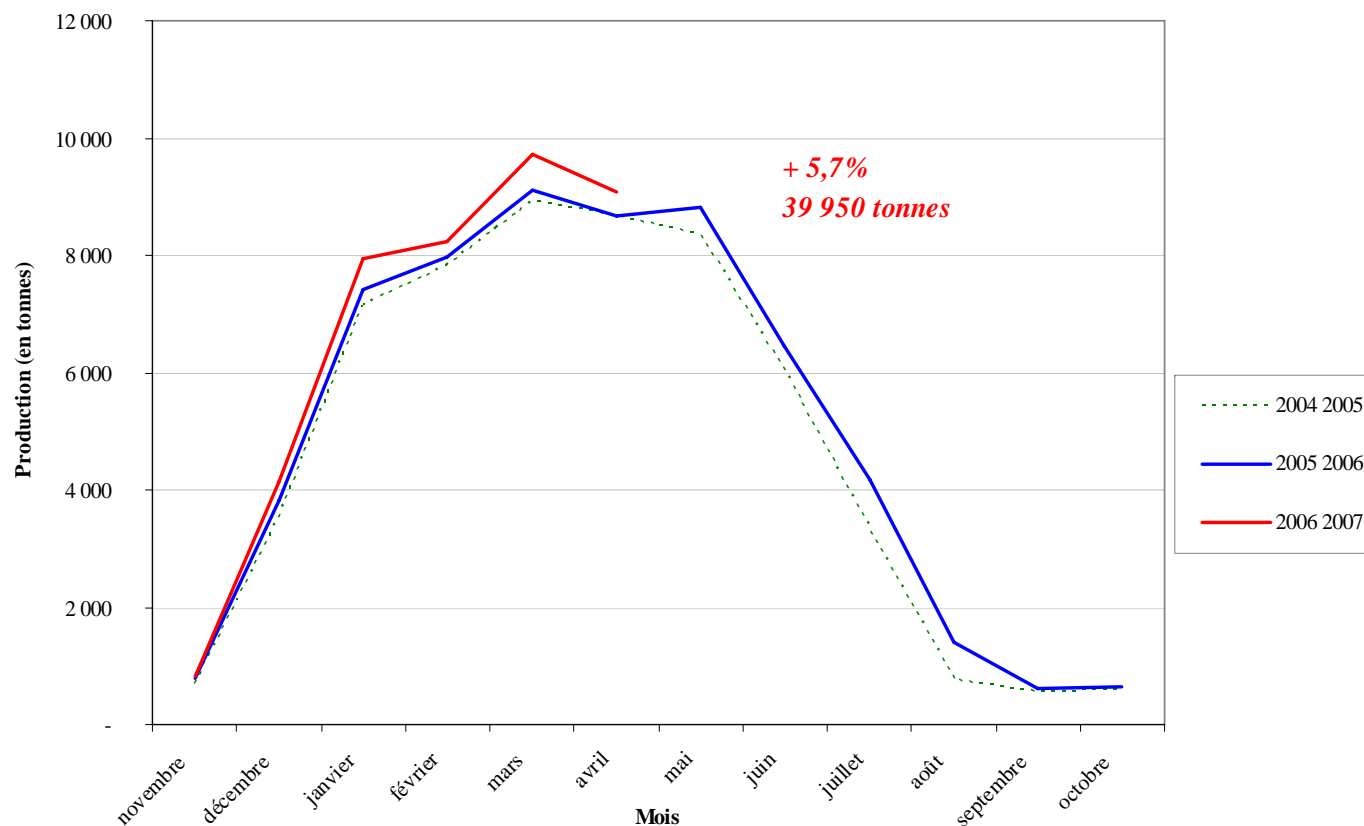


OFFICE DE L'ÉLEVAGE

Fabrications France

- Tous les mois sont en croissance
- Mois d'avril en léger ralentissement, pas encore impacté

Fabrications mensuelles de fromages de brebis : total France
(Office de l'Élevage / EML)





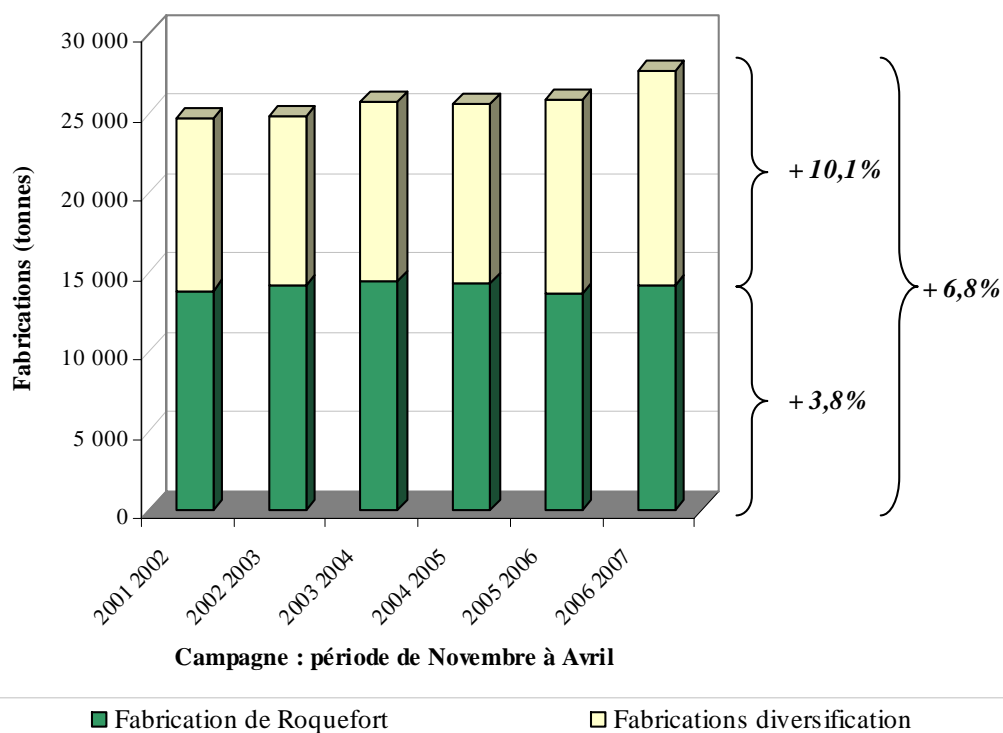
OFFICE DE L'ÉLEVAGE

Rayon de Roquefort

- Des fabrications très dynamiques : + 6,8 % ; 27 600 tonnes
 - Roquefort : + 3,8 % (14 200 t., + 520 t.)
 - Fromages de diversification : +10,1 % (13 450 t. ; + 1 240 t.)

Fabrications à partir de lait de brebis: Rayon de Roquefort

(Office de l'Élevage - EML)





OFFICE DE L'ÉLEVAGE

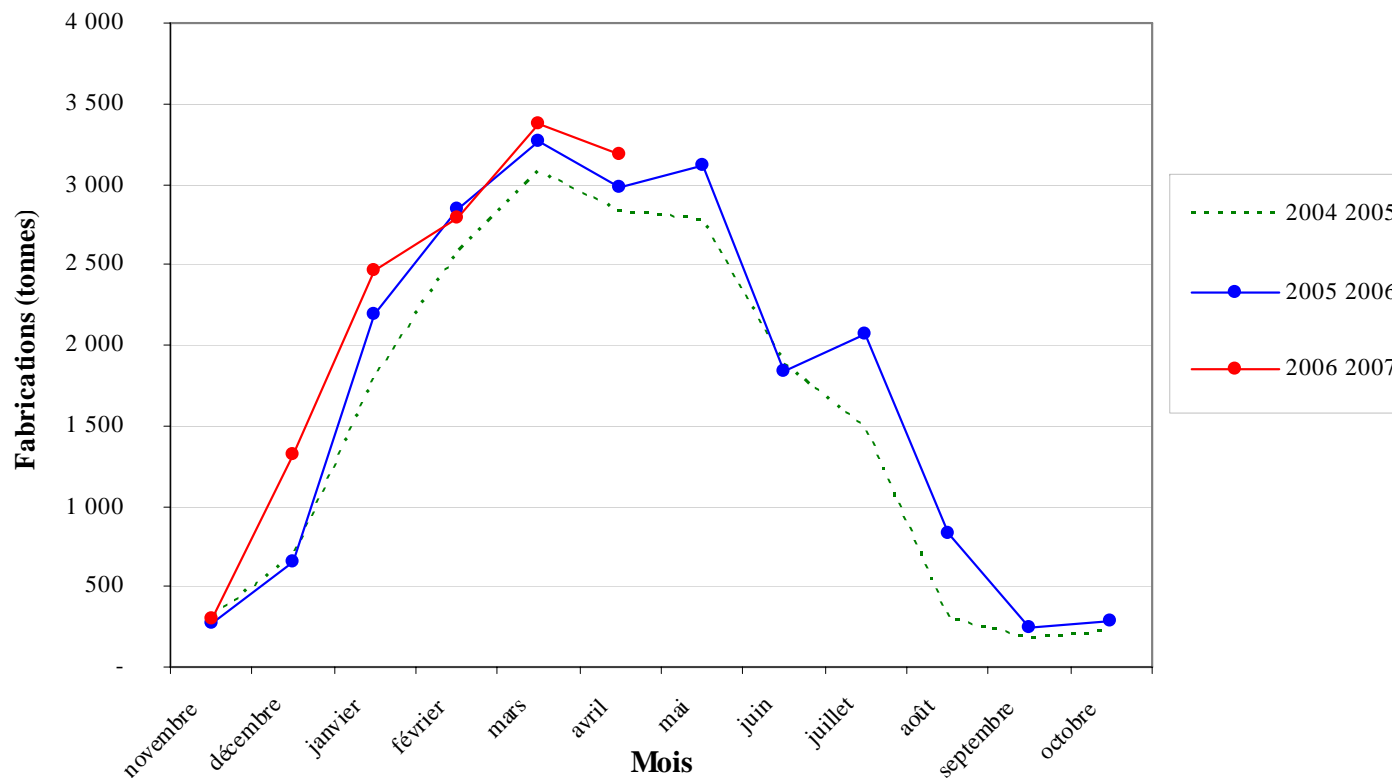
Rayon de Roquefort

- Priorité en début de campagne sur les fromages de diversification, dans la continuité de 2005/2006.

Fabrications mensuelles de fromages de diversification

Rayon de Roquefort

(Office de l'Élevage - EML)



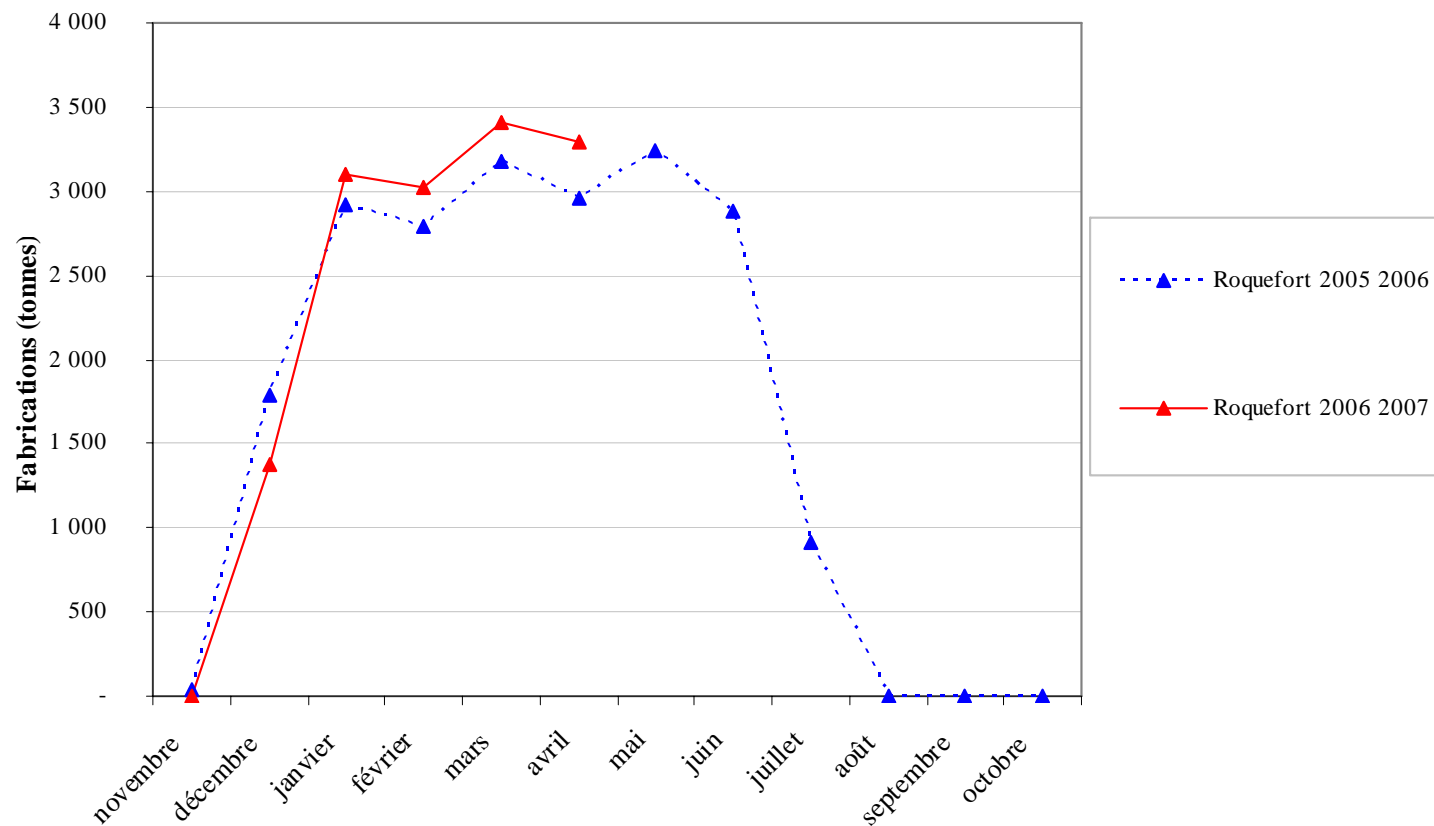


OFFICE DE L'ÉLEVAGE

Rayon de Roquefort

- Nette progression des fabrications de Roquefort de janvier à avril.

Fabrications mensuelles de Roquefort
(Office de l'Élevage / EML)



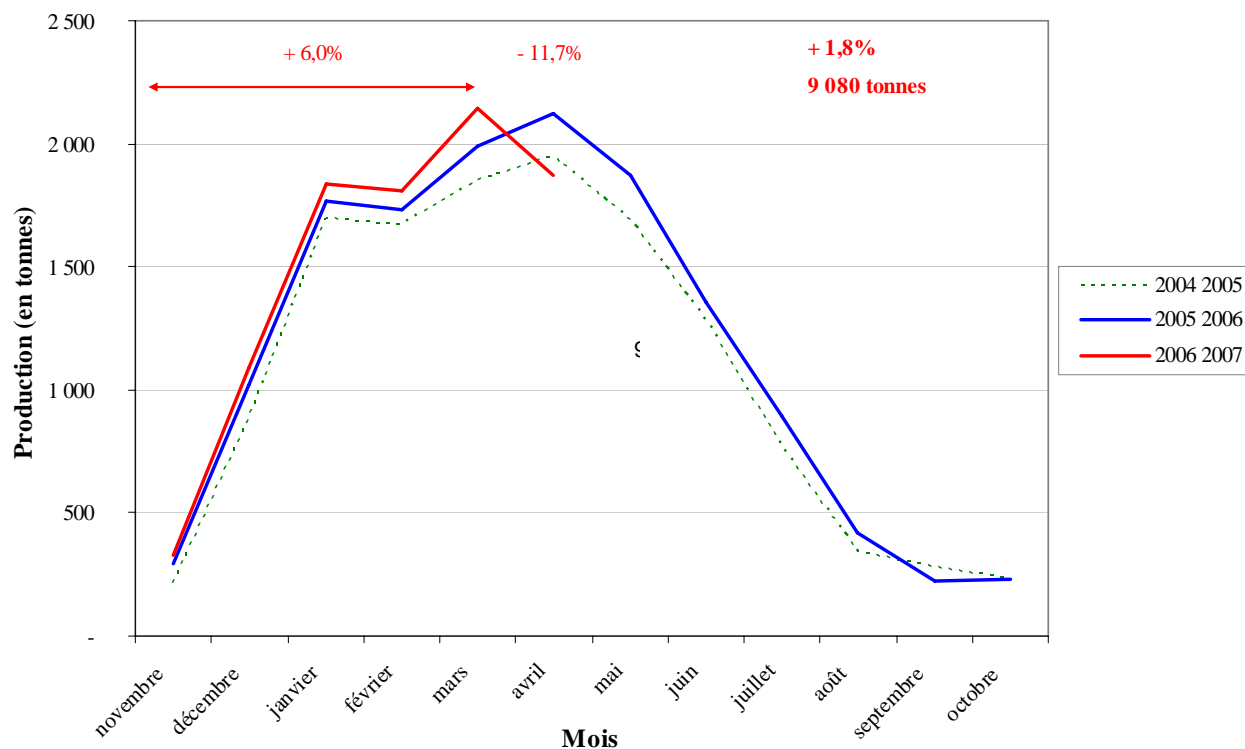


OFFICE DE L'ÉLEVAGE

Pyrénées Atlantiques

- Grosse chute des fabrications au mois d'avril : -11,7 %
 - Facteurs climatiques
 - & transfert de lait sur une autre zone

Fabrications mensuelles de fromages de brebis en Pyrénées Atlantiques
(Office de l'Élevage / EML)



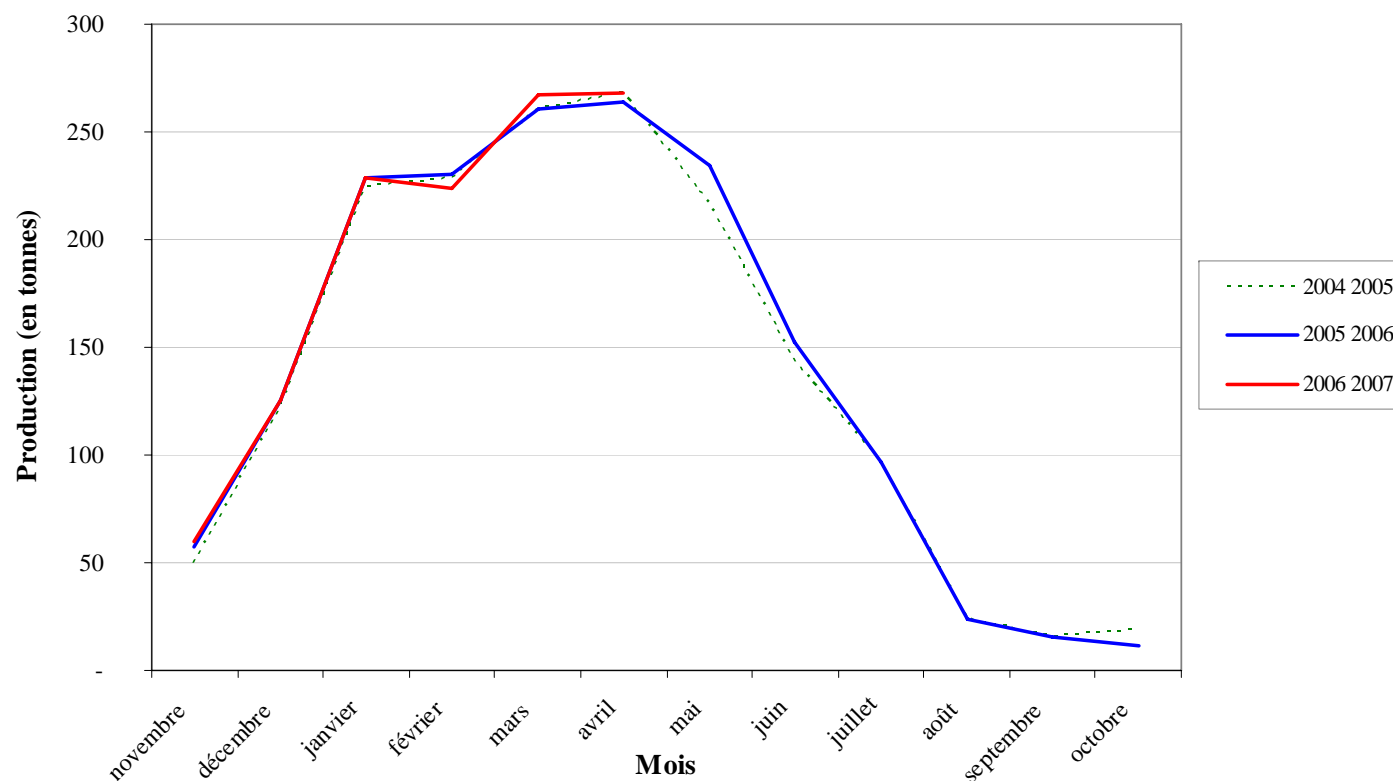


OFFICE DE L'ÉLEVAGE

Corse

- Stabilité globale des fabrications
- Progression sur les mois de mars et avril.

Fabrications mensuelles de fromages de brebis en Corse
(Office de l'Élevage / EML)



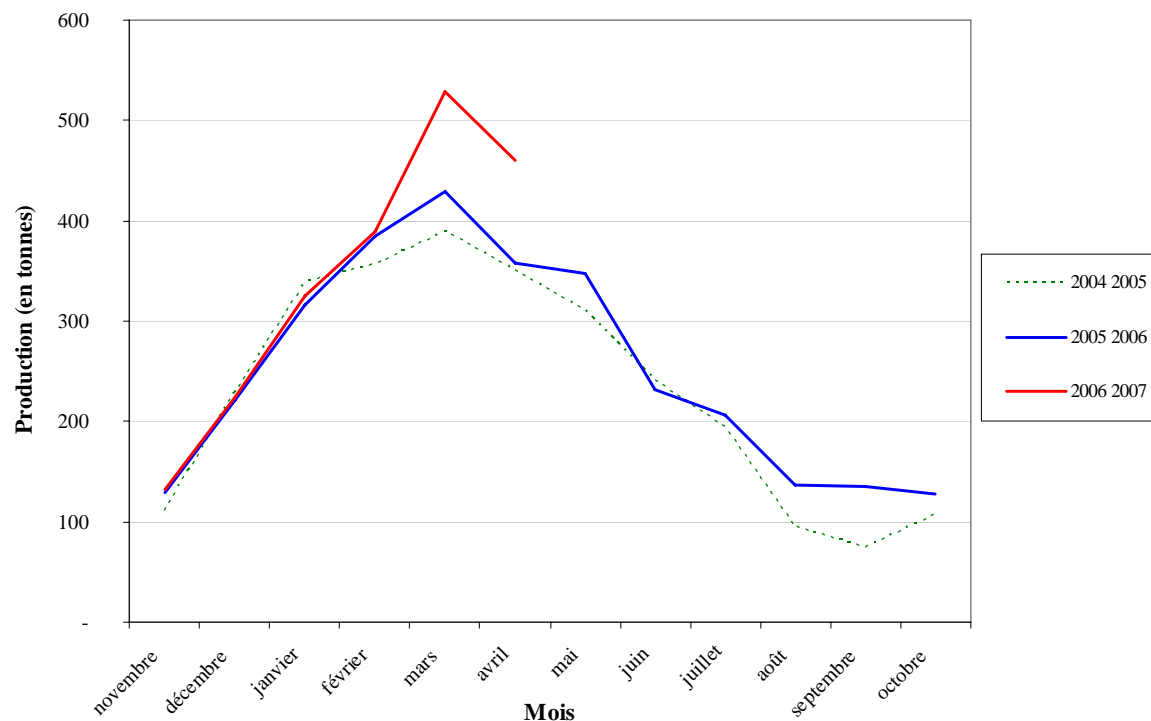


OFFICE DE L'ÉLEVAGE

Hors bassins traditionnels

- Forte progression concentrée sur les mois de mars et avril
 - Au total : +12 %
 - Transfert de fabrications

Fabrications mensuelles hors bassin traditionnel
(Office de l'Élevage / EML)





OFFICE DE L'ELEVAGE

Les échanges de fromages de brebis



OFFICE DE L'ÉLEVAGE

Les exportations en 2006

- Les exportations de fromages de brebis progresse en 2006 de + 5,1 % en volume (13 400 tonnes)
 - Léger recul sur les Etats-Unis (*estimation*) : - 1,8 %
 - Progression en Allemagne & Luxembourg : + 6,5 %
 - Forte croissance sur Proche et Moyen-Orient : + 12,3 %

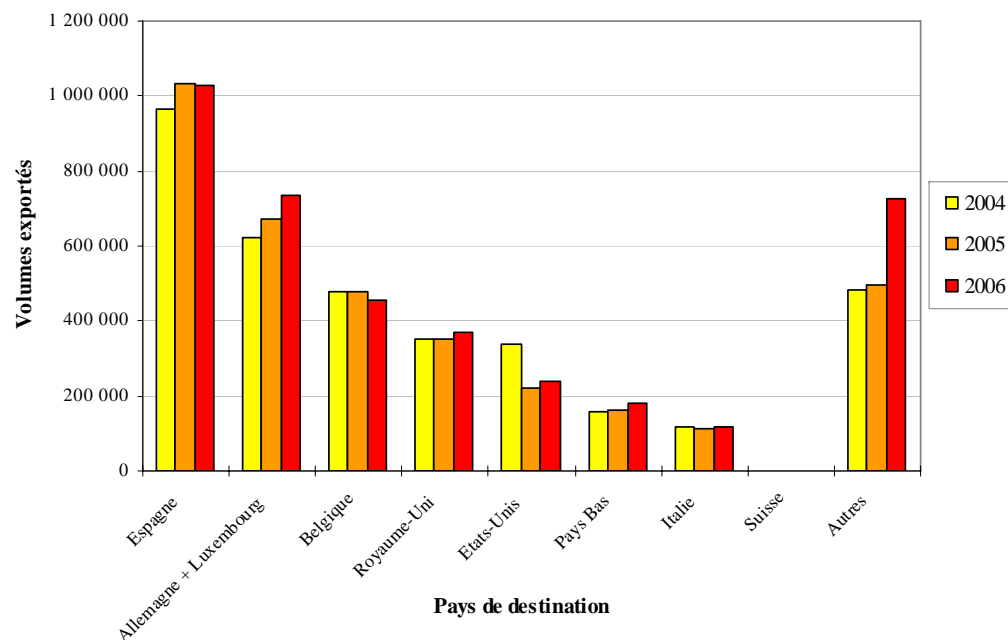


OFFICE DE L'ÉLEVAGE

Roquefort

- Progression des exportations de Roquefort en 2006
 - + 9,3 % : *chiffre à confirmer*
 - Progression vers Allemagne, Royaume Uni, Etats-Unis
 - Stagnation vers l'Espagne et recul vers la Belgique
- Janvier à avril 2007 : Espagne : -2 % ; Allemagne (+Lux.) : -3,8 % ; US : +2,5 %

Exportations de Roquefort
(Office de l'Élevage d'après Douanes)





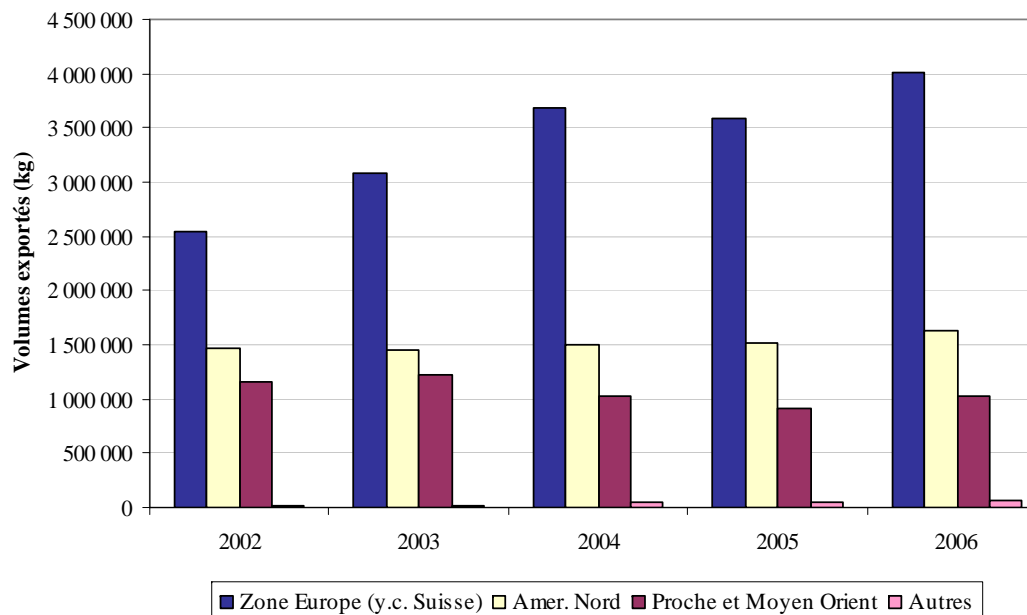
OFFICE DE L'ÉLEVAGE

Fromage pour salade

- Forte progression des exportations de fromages de brebis en saumure : + 11,5 %
 - Europe et Moyen Orient : + 12,2 %
 - Amérique du Nord : + 8,2 %

Exportations françaises de feta de brebis et autres fromages
de brebis en saumure

(Office de l'Élevage d'après Agrostat)





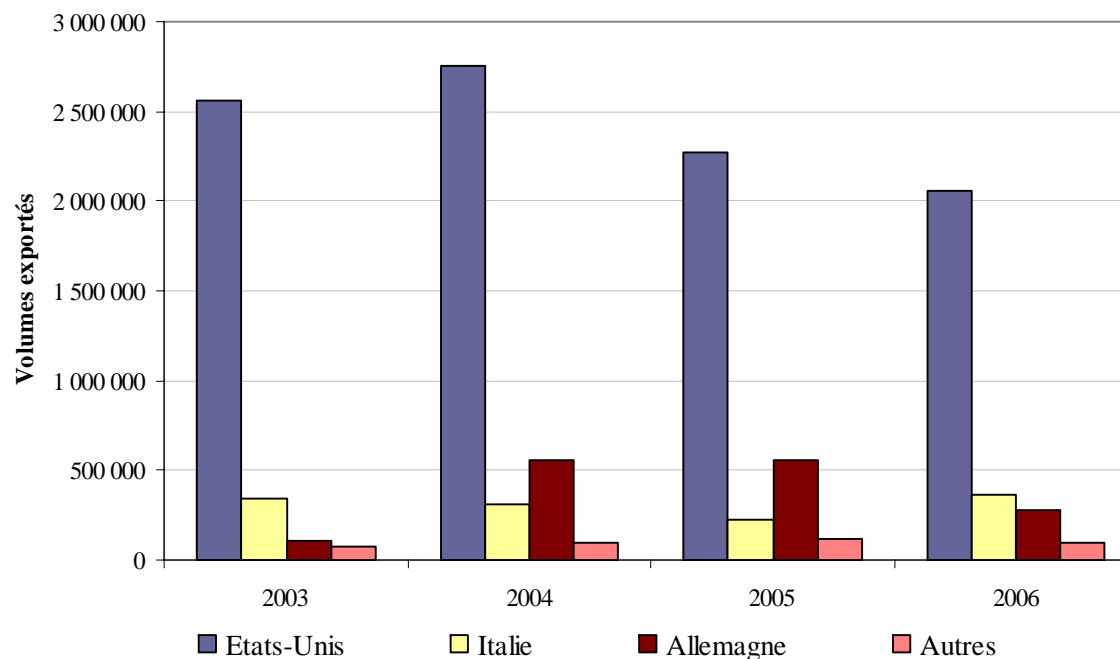
OFFICE DE L'ÉLEVAGE

Type Pecora

- Baisse des exportations de fromages type Pecora : -11,8%
 - Etats-Unis : deuxième année de baisse (- 9,4 %)
 - Fort recul à destination de l'Allemagne (-50 %)
 - Non compensé par la progression majeure vers l'Italie (+ 60%)

Exportations françaises de fromages de type Pecora

(Office de l'Élevage d'après Douanes)





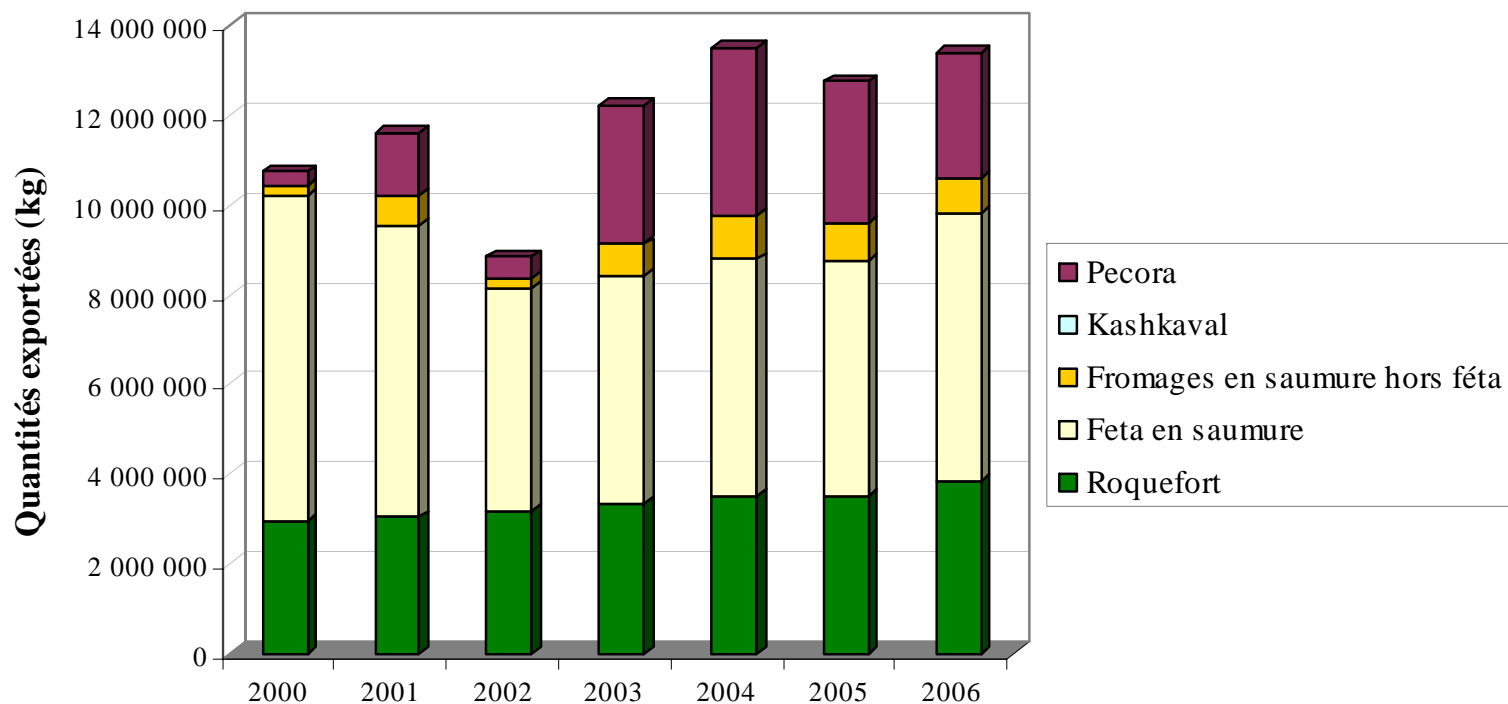
OFFICE DE L'ÉLEVAGE

Les exportations

- Progression des exportations de fromages en saumure au détriment des Pecora.

Exportations françaises de fromages de brebis

(Office de l'Élevage d'après Douanes)





OFFICE DE L'ELEVAGE

Les importations en 2006

- Essor des importations de Feta « de brebis » :
 - + 44,6 % ; 1 480 tonnes
 - Très forte diminution en provenance de Grèce (- 28,5 %)
 - Développement en provenance de l'Italie (+100 tonnes)
 - Mais développement d'importations en provenance des Pays-Bas, de Belgique et d'Allemagne : réexportations ? Mauvais classement douanier ?....
- Les importations de Pecora augmentent de 6,9 % et représentent 638 tonnes provenant à 96 % d'Italie.



OFFICE DE L'ELEVAGE

Les importations en 2006

- Fromages à pâtes dure (*code douanier « Kefalograviera »*)
 - Importations de 1 550 tonnes
 - En provenance à 98 % d'Espagne
- Essai de bilan des échanges en fromages de brebis :
 - Largement positif en volume et en valeur
 - 9 560 tonnes ; 66 millions d'euros
 - *À consolider (catégories manquantes, recoupements...)*



OFFICE DE L'ELEVAGE

Filière viande ovine



OFFICE DE L'ÉLEVAGE

Animaux vivants

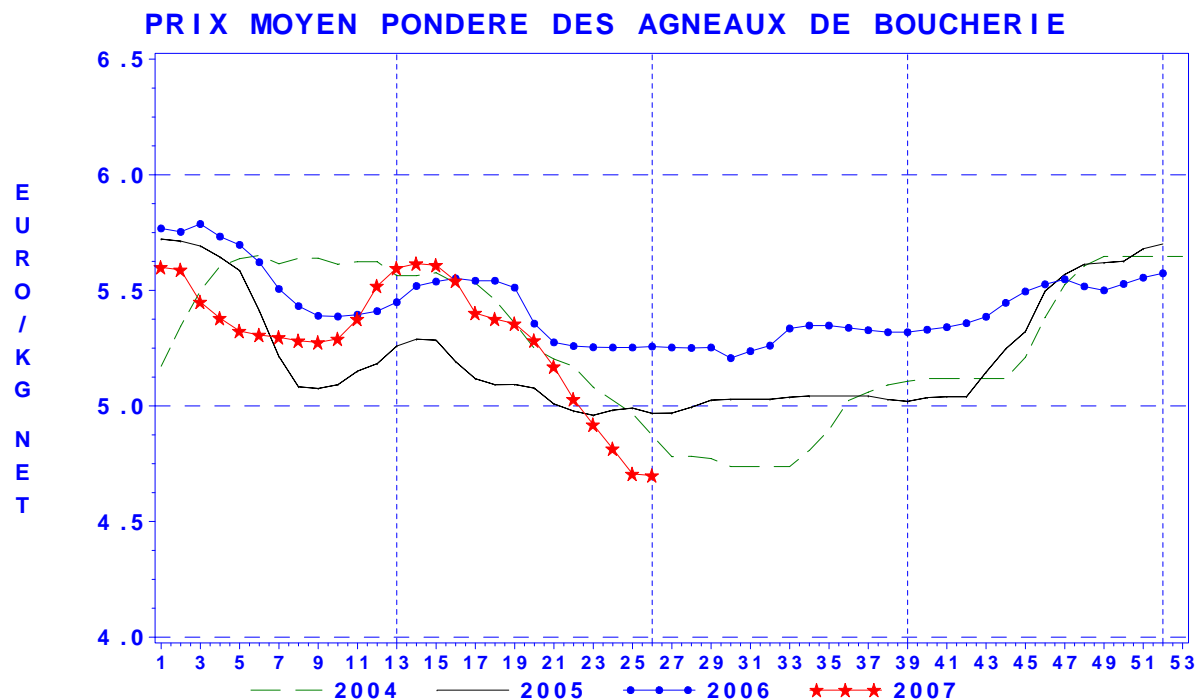
- Forte diminution des exportations françaises d'animaux vivants :
 - 2006 : -14,3 %, soit 128 000 animaux de moins
 - dont à destination de l'Espagne : - 17 %
 - à destination de l'Italie : -12,4 %
 - Cumul à avril 2007 : -13,1 %
 - dont Espagne : - 25,6 % (amélioration situation FCO)
 - Reprise vers l'Italie : + 30 000 animaux, soit + 62 %



OFFICE DE L'ÉLEVAGE

Le marché français en 2007

- Prix de l'agneau à la production en dessous de 2006,
 - Embellie pascale courte
 - Suivie d'une nette dégradation des cours
 - La faiblesse de la consommation tire les cours vers le bas



Source : Office de l'Élevage