



OFFICE DE L'ELEVAGE

COMITÉ LAIT DE BREBIS

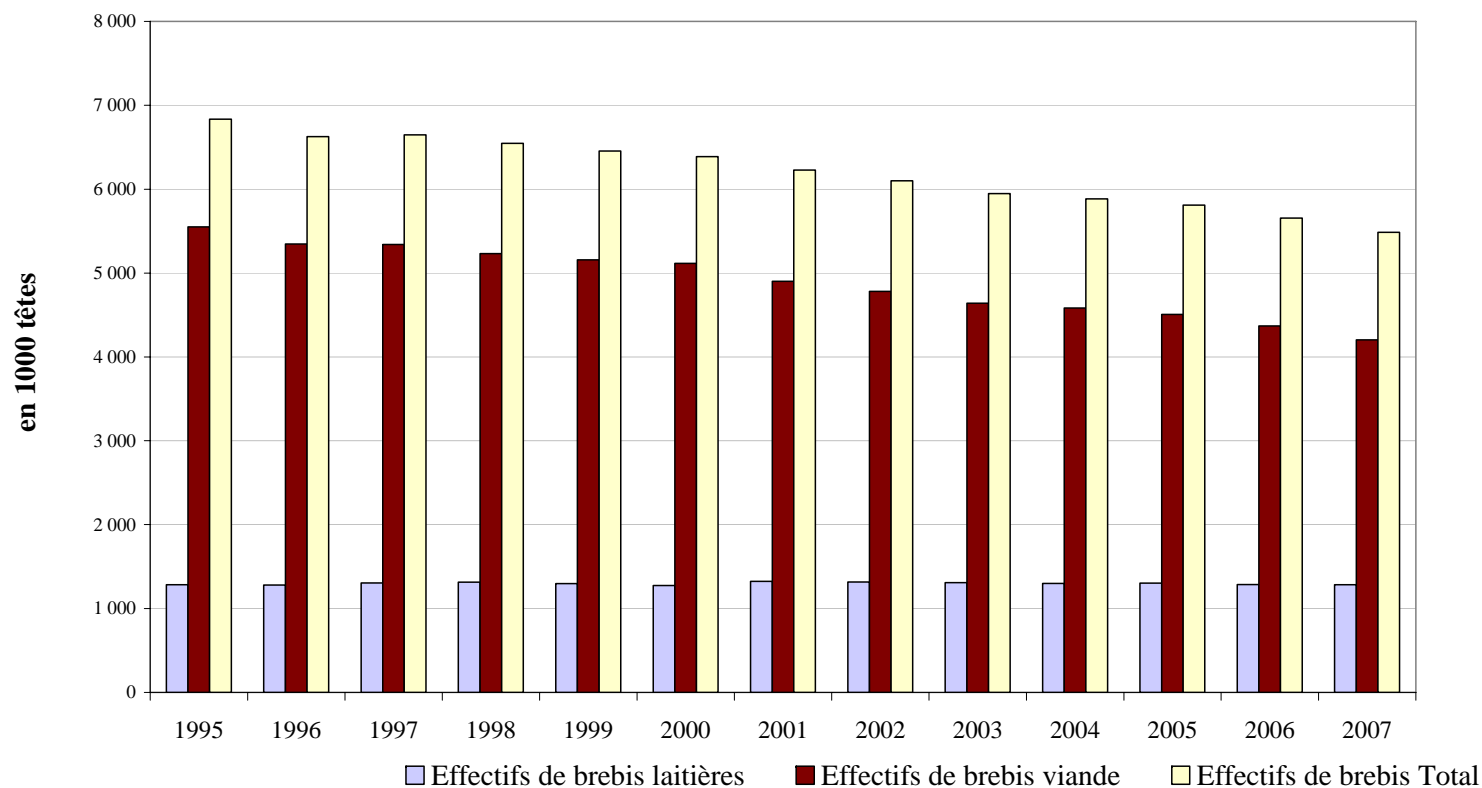
Situation des marchés

27 mars 2008

CHEPTEL OVIN LAITIER

- **Maintien du cheptel de brebis laitières**
 - 1,28 million de brebis (-0,2 %)
 - Dans un contexte de recul général du cheptel ovin (- 2,5 %)

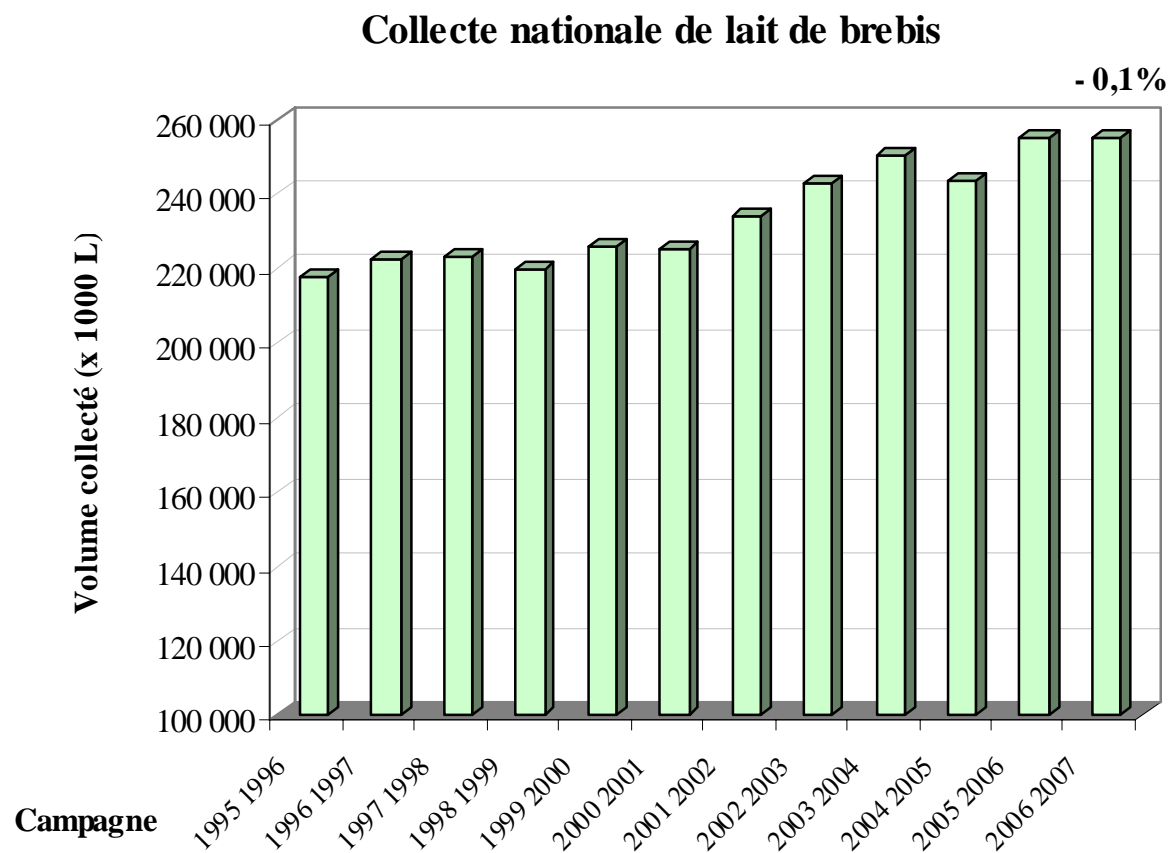
CHEPTEL DE REPRODUCTRICES EN FRANCE
répartition lait-viande



Source : Office de l'Élevage d'après Scees

CAMPAGNE 2006/2007

- **Stagnation de la collecte de lait de brebis**
 - 254,9 millions de litres de lait
 - - 0,1 % (- 300.000 litres)

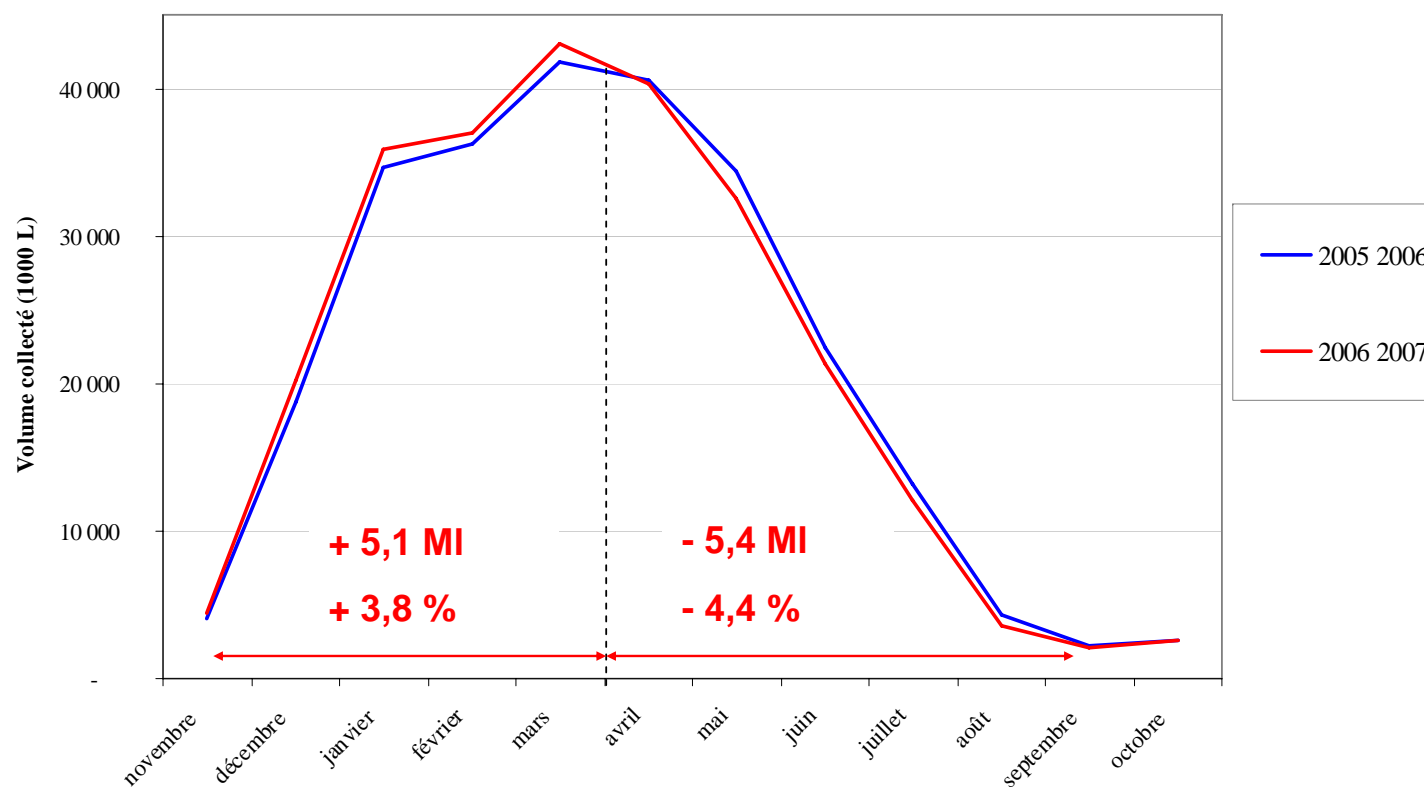


Source : enquête mensuelle Office de l'Élevage - Scees

CAMPAGNE 2006/2007

- **Une campagne en deux phases**
 - Vague de froid en avril, déficit d'ensoleillement
 - Mauvaise qualité des fourrages récoltés en été ?

Collecte mensuelle de lait de brebis, total France

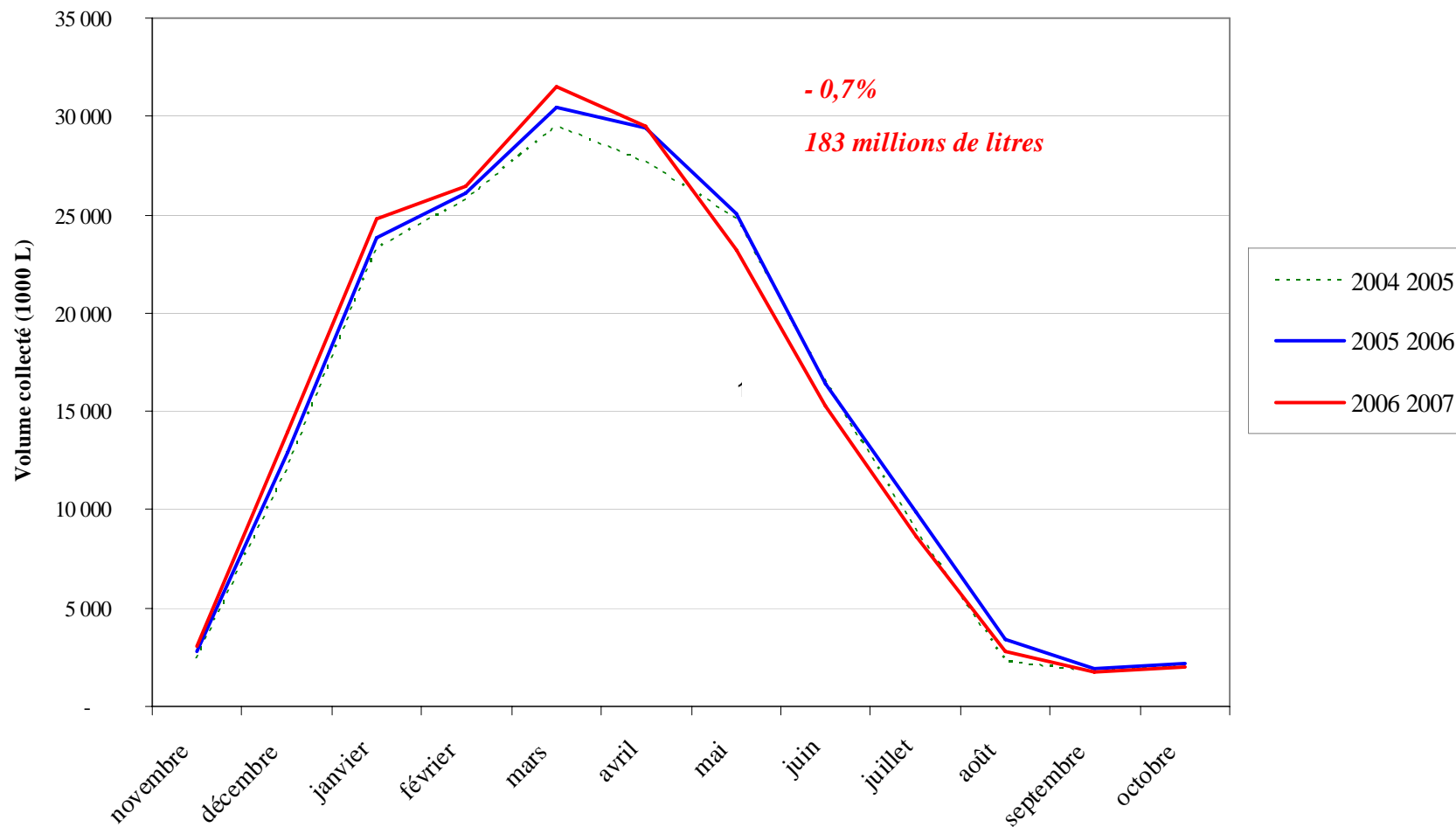


Source : enquête mensuelle Office de l'Élevage - Scees

CAMPAGNE 2006/2007

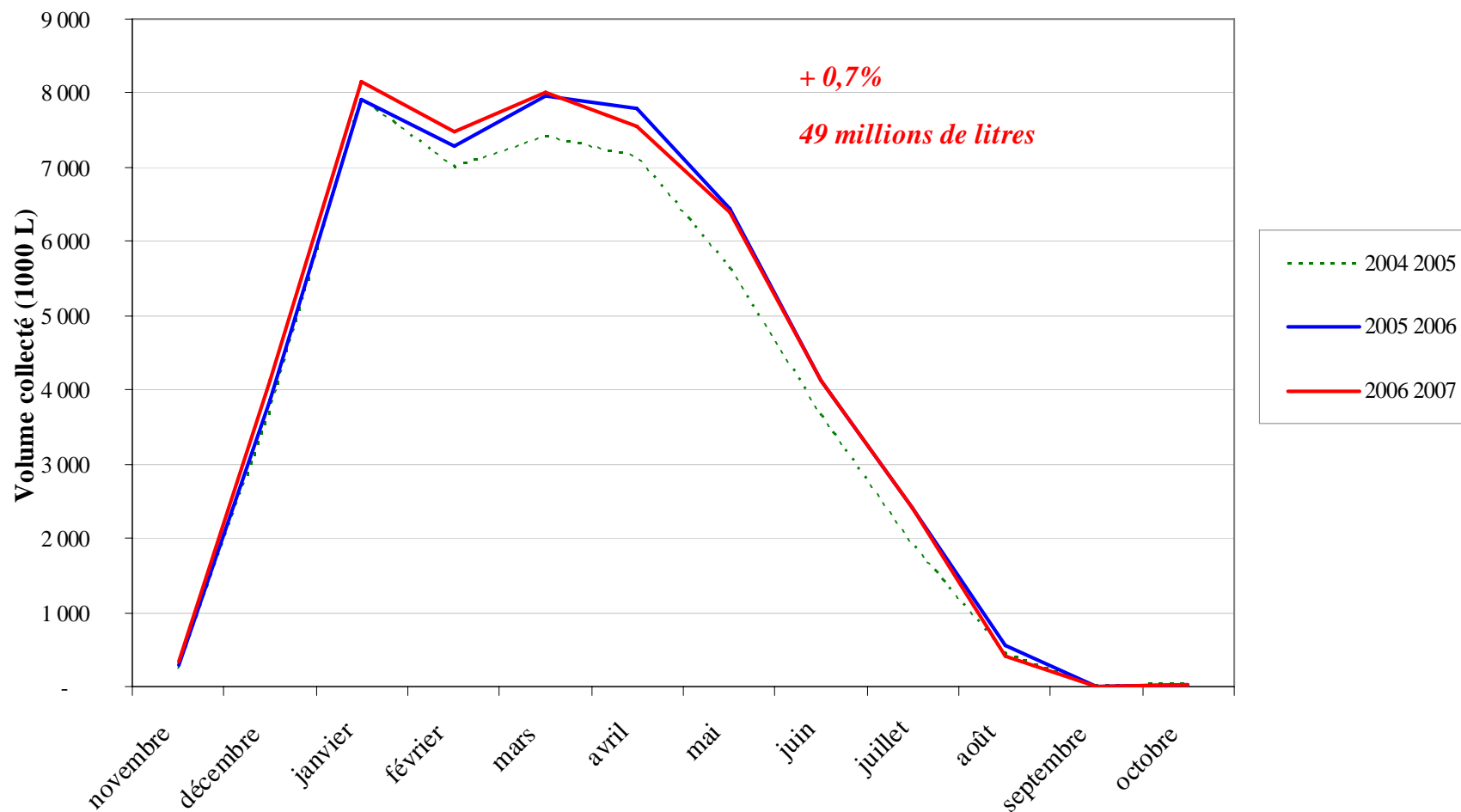
- **Léger recul de la collecte dans le Rayon de Roquefort**

Collecte mensuelle de lait de brebis, Rayon de Roquefort
(Office de l'Élevage / EML)



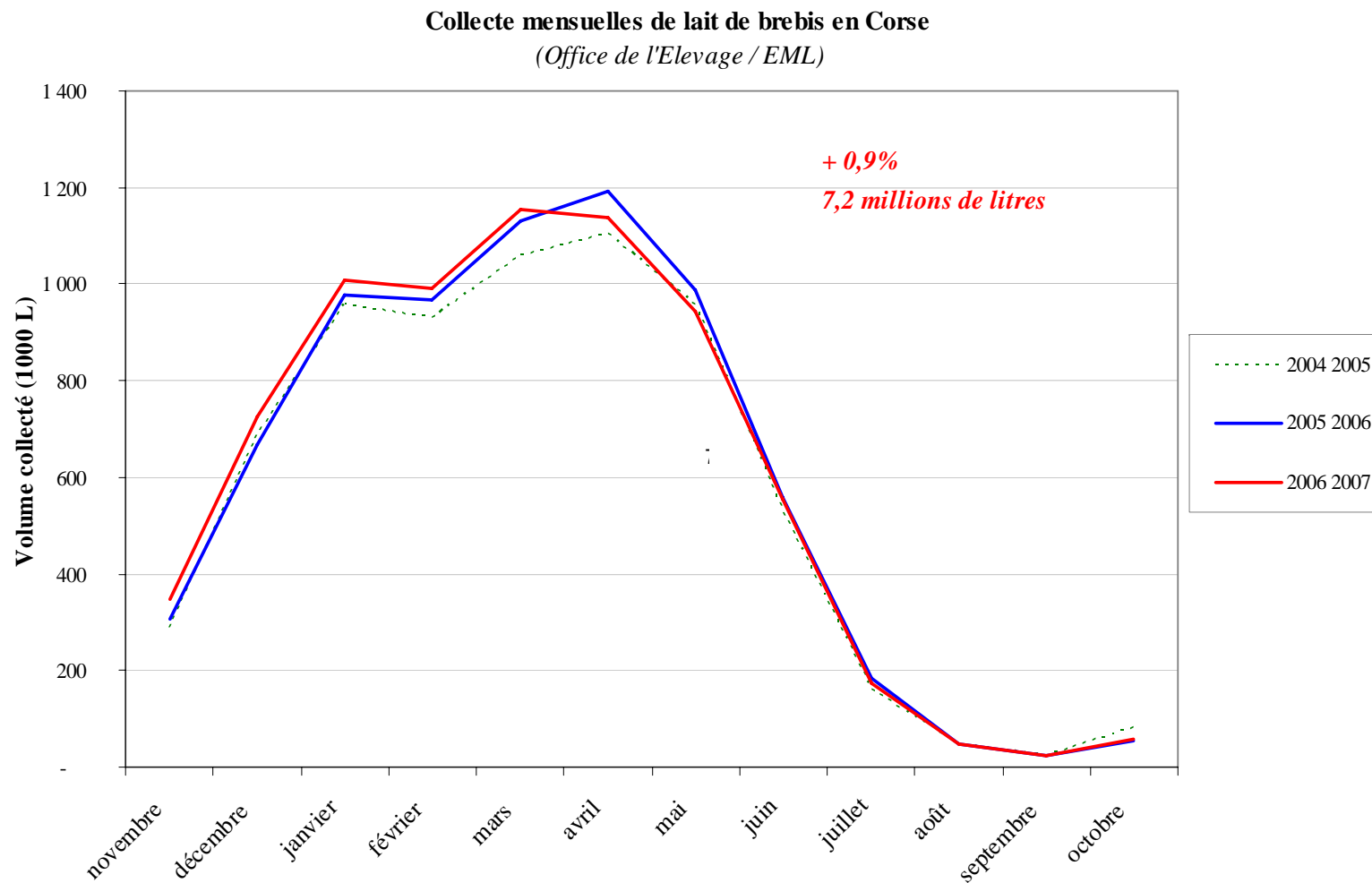
● Faible progression de la collecte en Pyrénées Atlantiques

Collecte mensuelles de lait de brebis, Pyrénées Atlantiques
(Office de l'Élevage / EML)



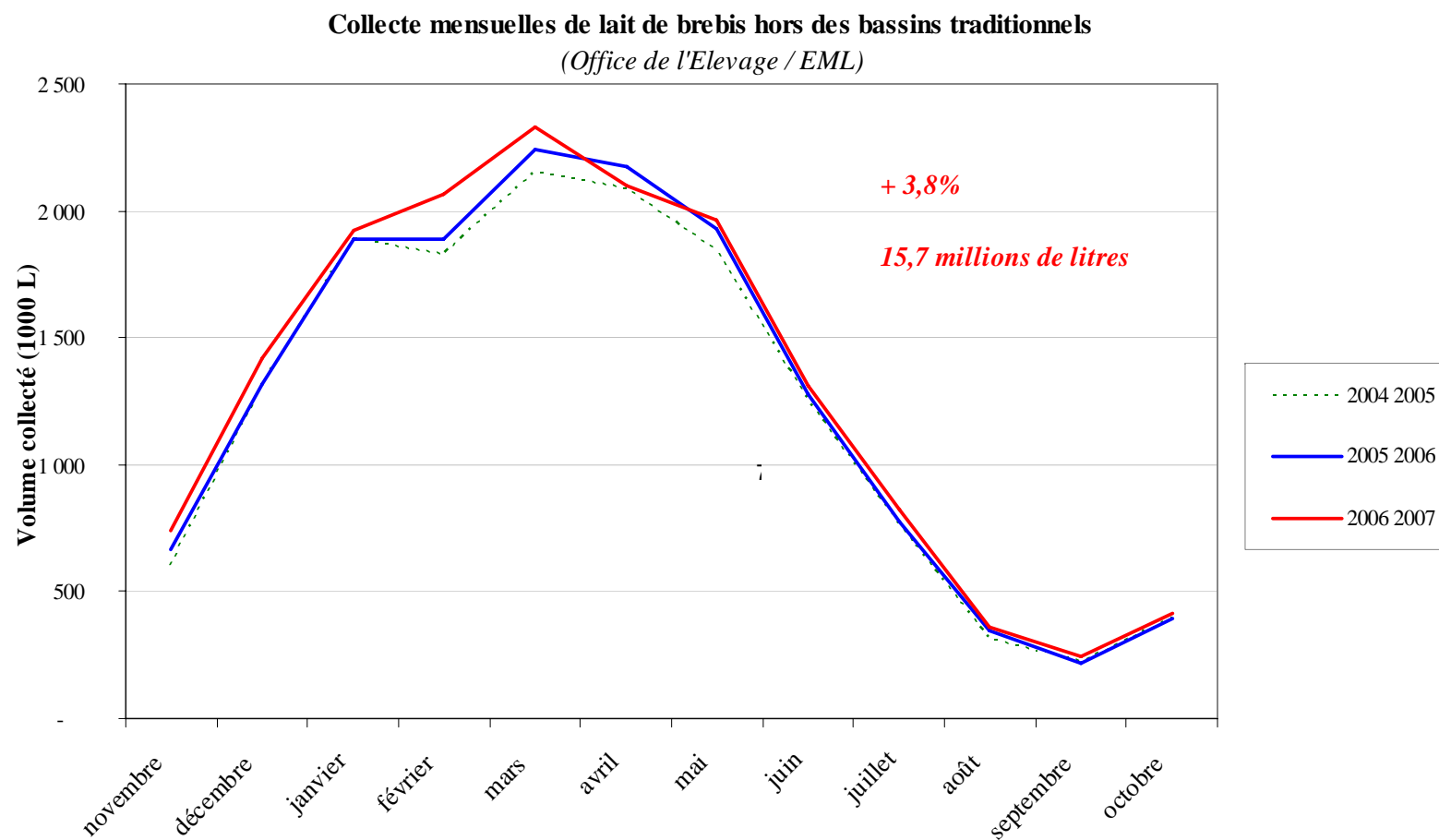
CAMPAGNE 2006/2007

- **Légère progression en Corse**
 - Grâce à un début de campagne très dynamique (+ 4,3 %)



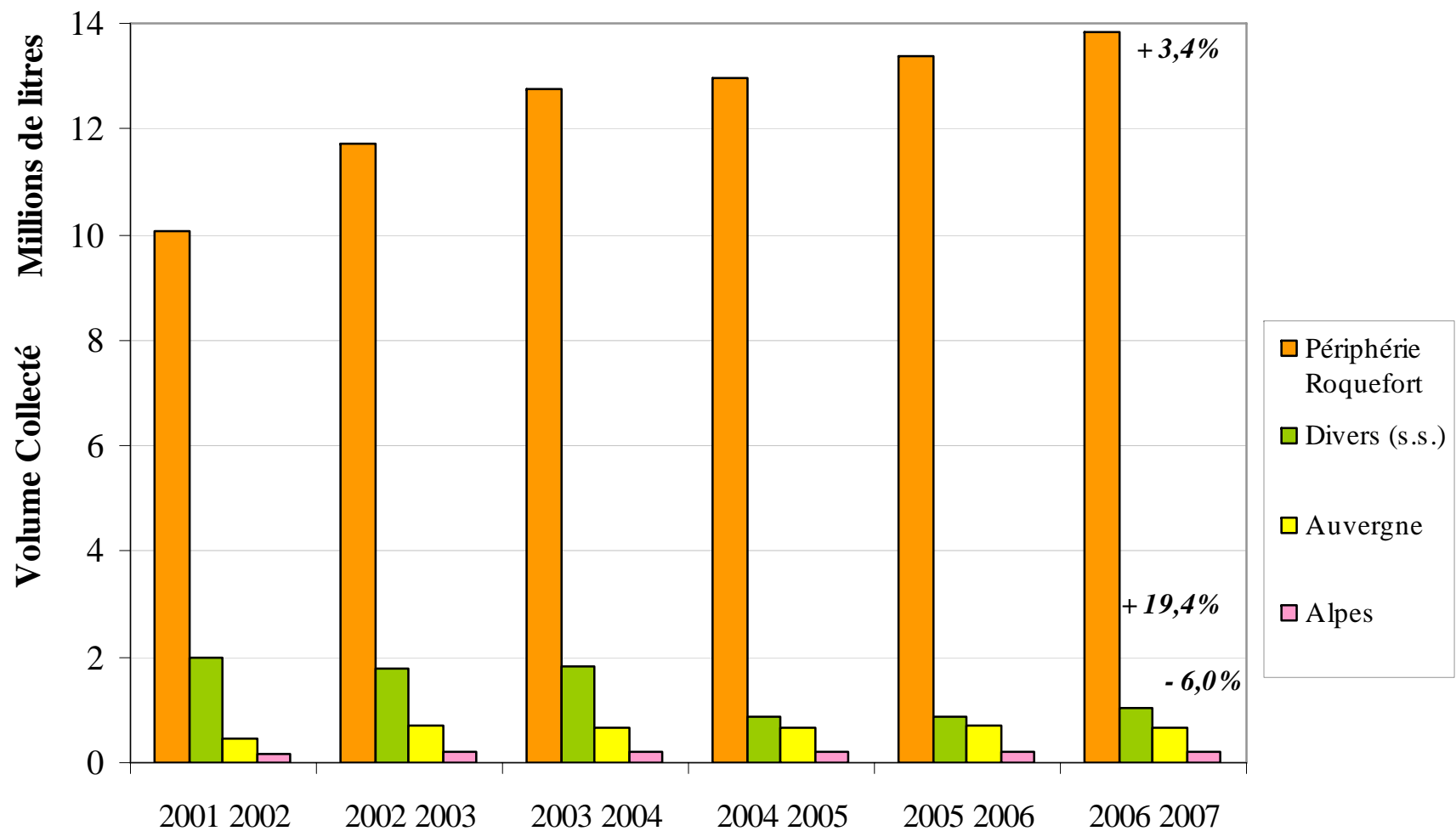
CAMPAGNE 2006/2007

- **Nette augmentation de la collecte hors bassins traditionnels**
 - + 6 % sur les cinq premiers mois
 - + 1,5 % sur la fin de campagne



CAMPAGNE 2006/2007

Collecte de lait de brebis hors des bassins traditionnels de production

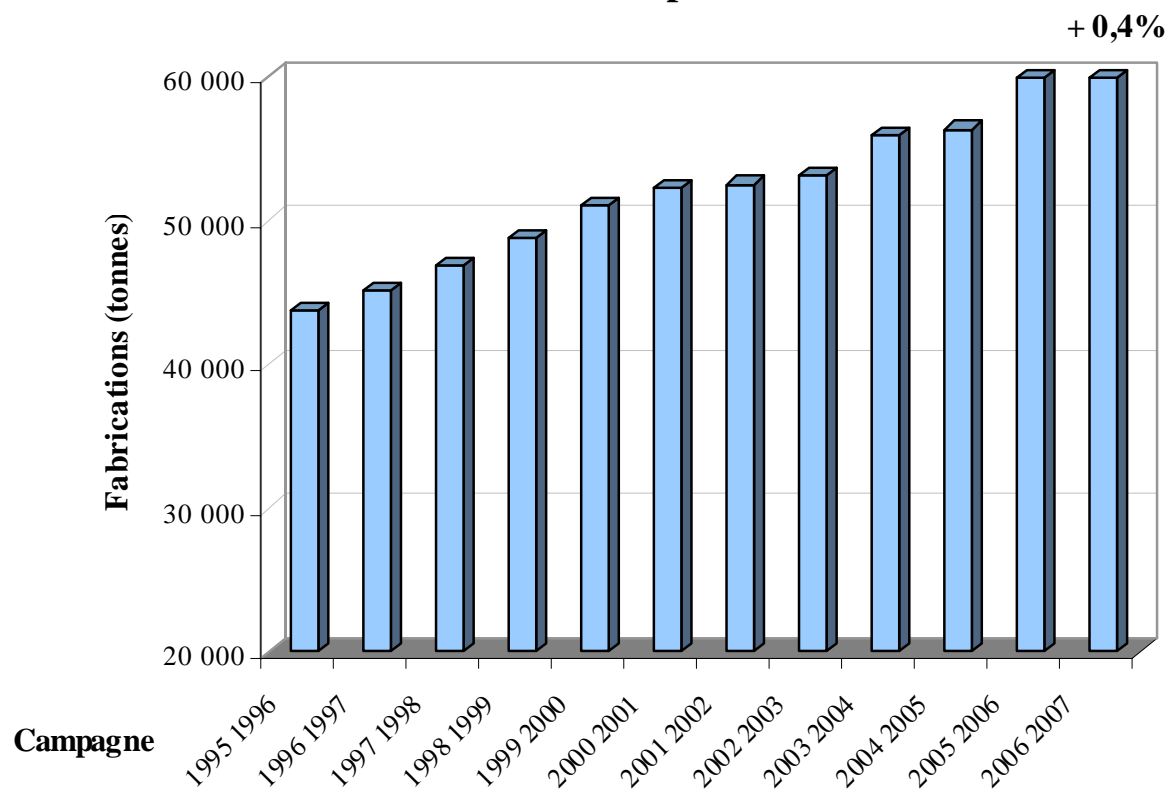


Source : enquête mensuelle Office de l'Élevage - Scees

CAMPAGNE 2006/2007

- **Ralentissement de la progression des fabrications**
 - 60 150 tonnes de fromages
 - + 0,4 % (+ 150 tonnes)

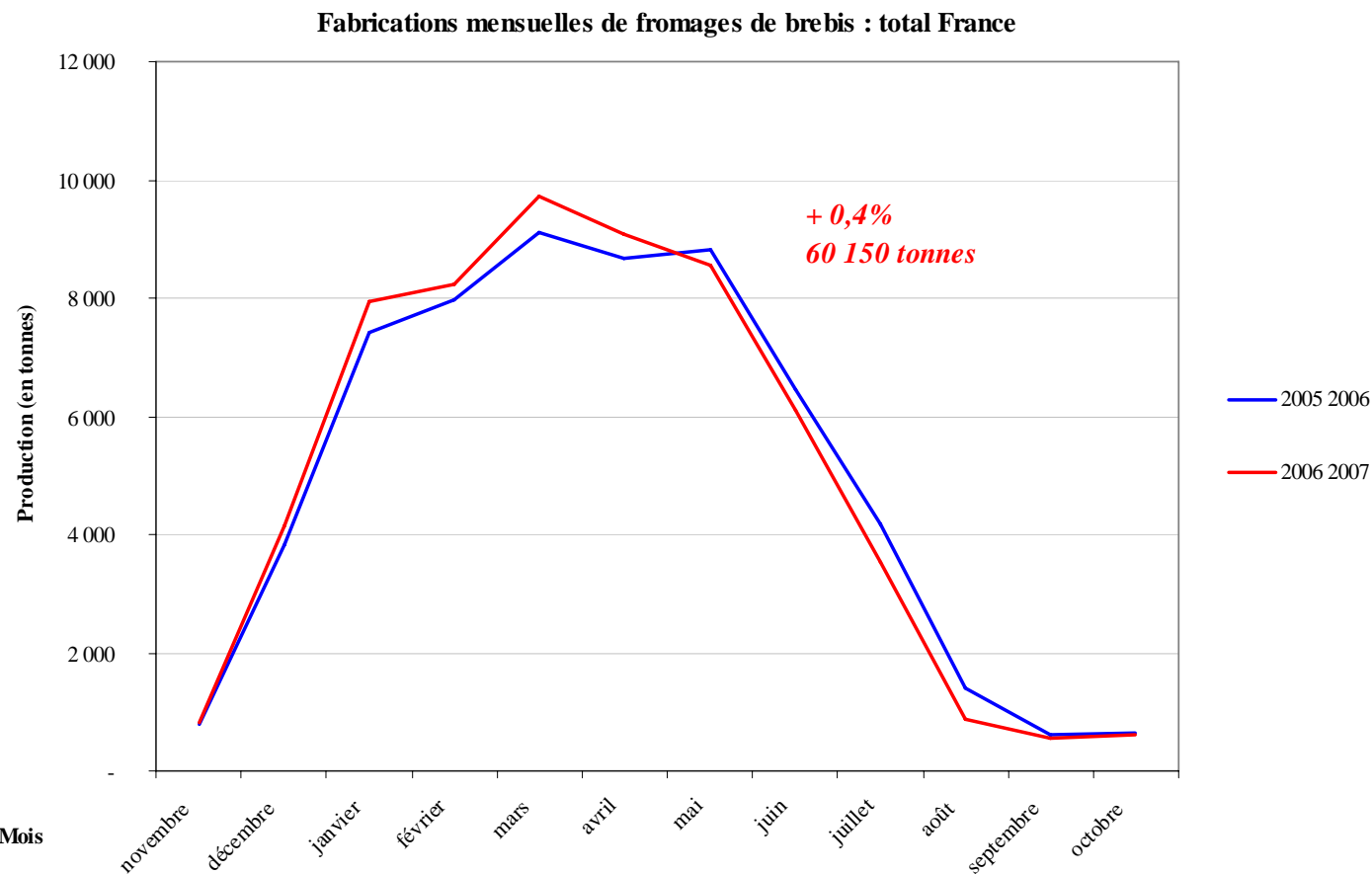
Fabrications à partir de lait de brebis



Source : enquête mensuelle Office de l'Élevage - Scees

CAMPAGNE 2006/2007

- **Des fabrications freinées par le recul de la collecte**
 - Début de campagne en forte croissance : + 5,6 %
 - Fort recul à partir d'avril : - 8,6 %

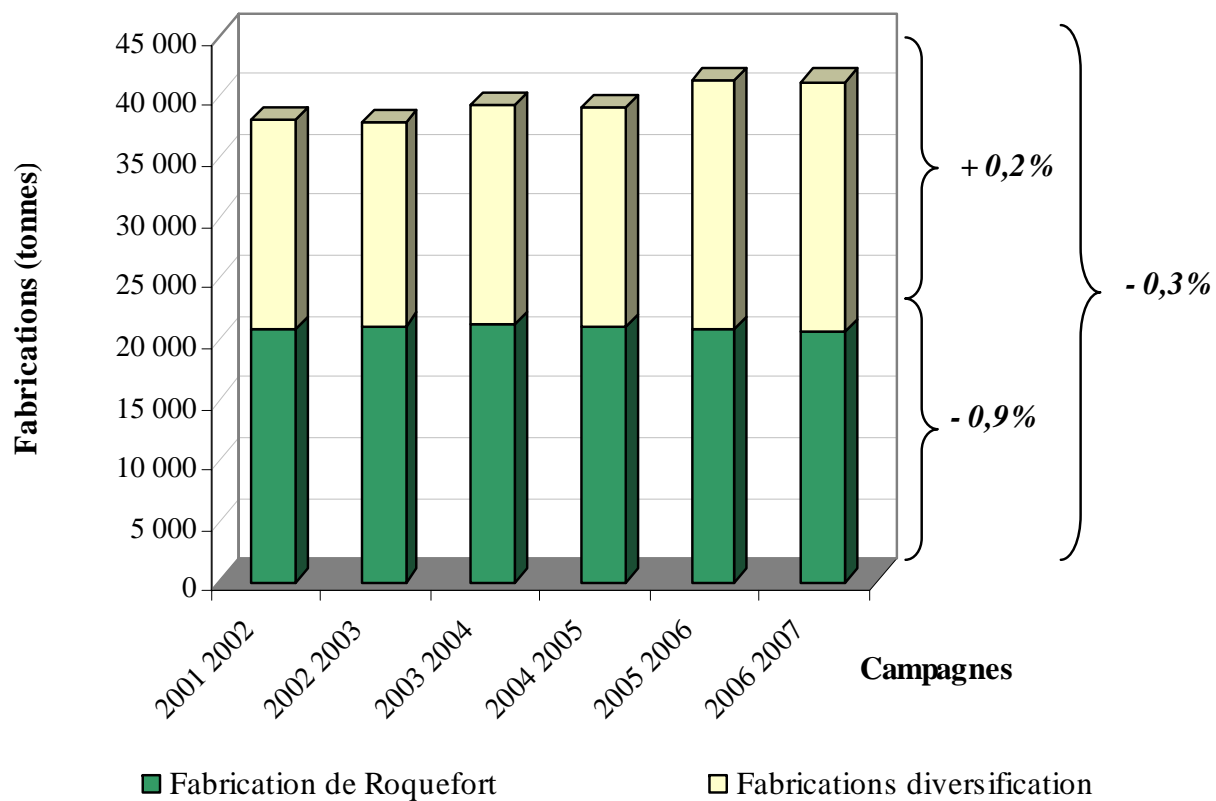


Source : enquête mensuelle Office de l'Élevage - Scees

CAMPAGNE 2006/2007

- **Stabilité des fabrications dans le Rayon de Roquefort**
 - 41.150 tonnes (- 0,3 %)

Fabrications à partir de lait de brebis: Rayon de Roquefort

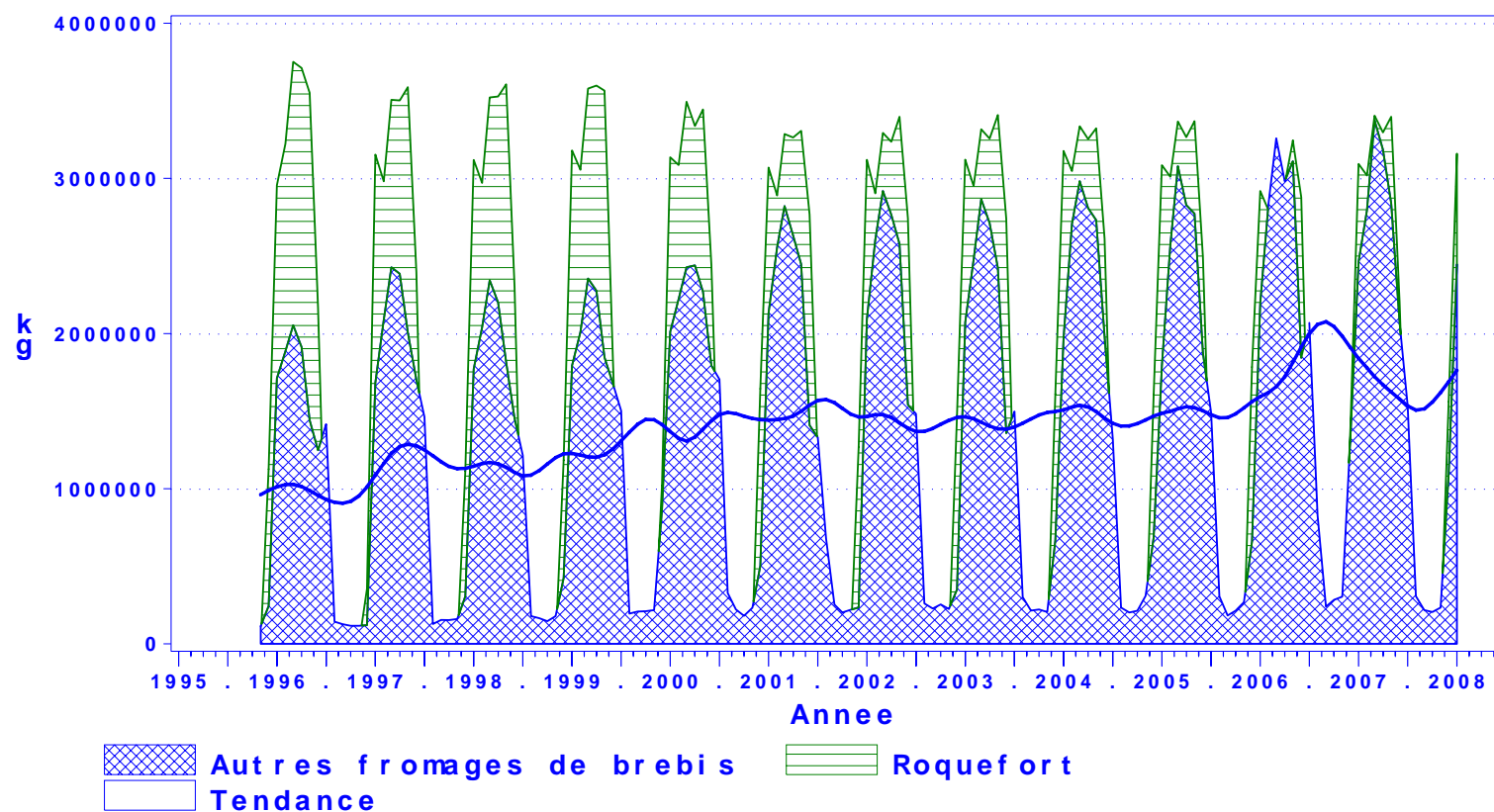


Source : enquête mensuelle Office de l'Élevage - Scees

CAMPAGNE 2006/2007

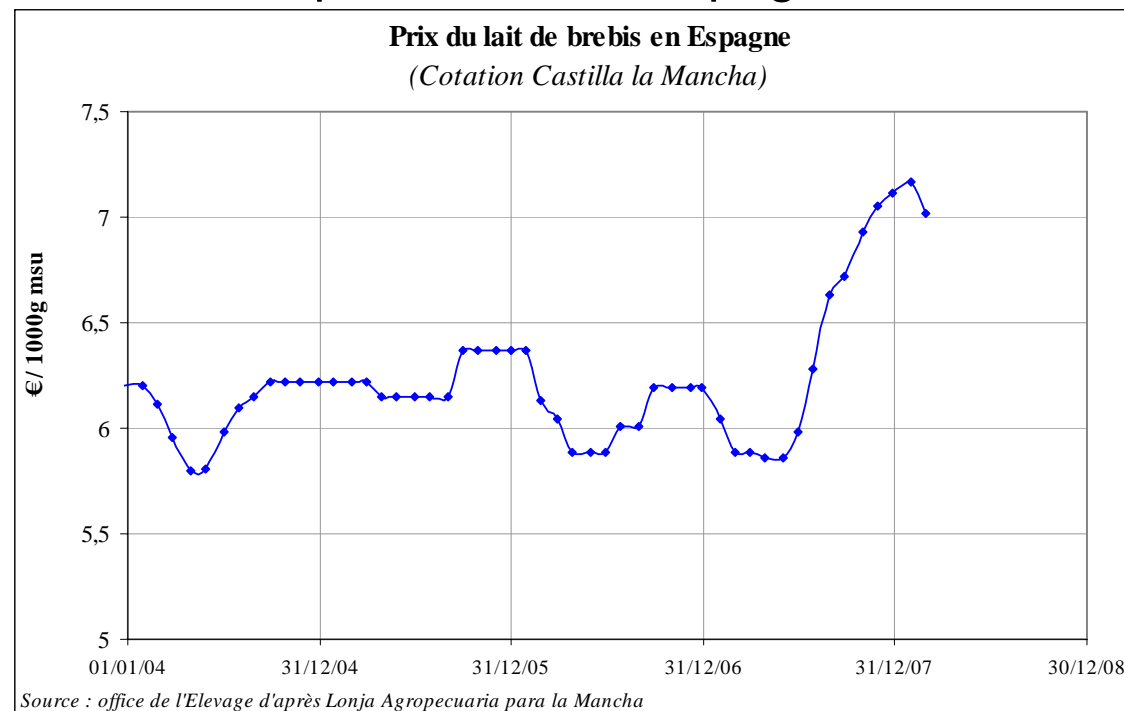
- Une importance croissante des autres fromages de brebis
 - 50,1 % des fabrications du Rayon

FABRICATIONS MENSUELLES DE FROMAGES DE BREBIS
Rayon de Roquefort



CAMPAGNE 2006/2007

- **Stagnation exceptionnelle en Pyrénées Atlantiques**
 - 19.900 tonnes (- 0,2 %)
 - Légère diminution du déficit laitier (collecte : + 0,7 %)
 - Difficultés d'approvisionnements hors bassin ?
 - Stagnation de la collecte française
 - Hausse du prix du lait en Espagne



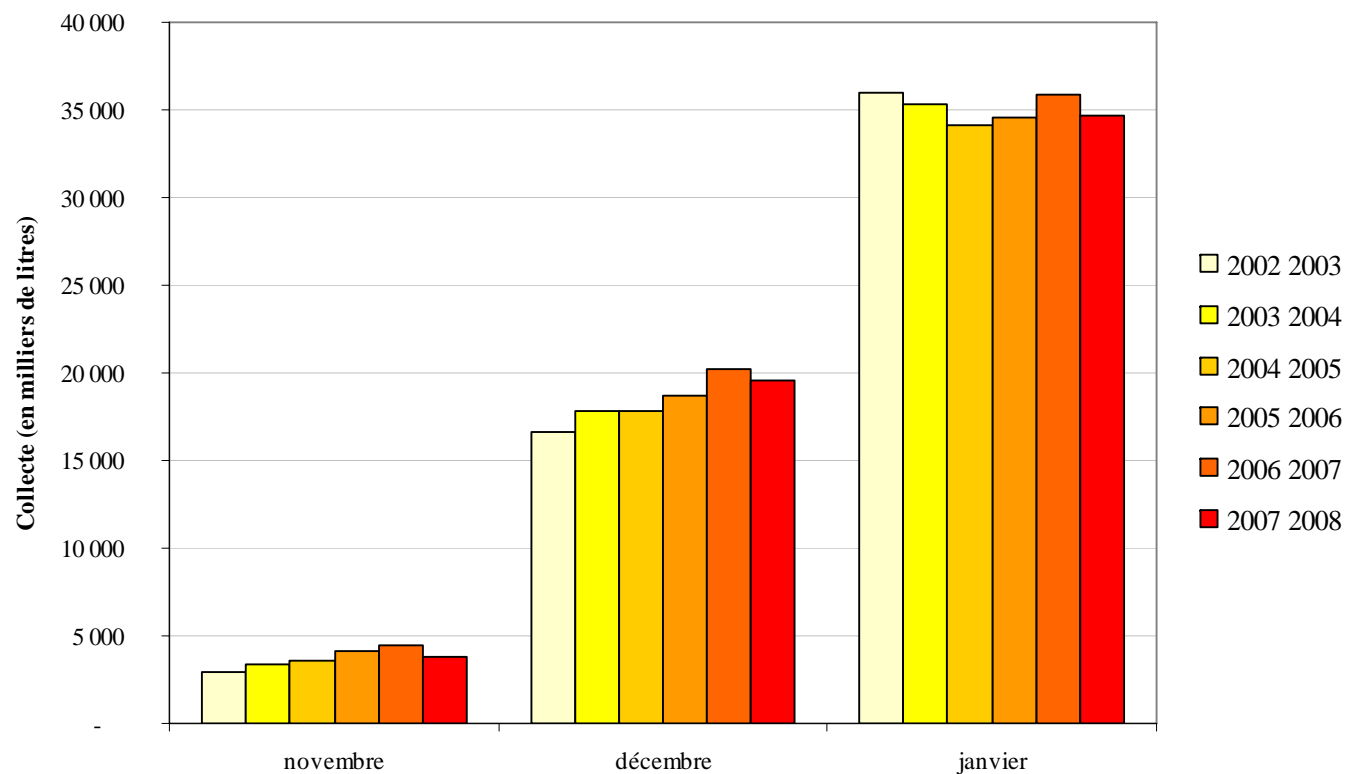
CAMPAGNE 2006/2007

- **Progression des fabrications en Corse**
 - + 0,8 % ; 1.700 tonnes
- **Forte progression hors bassins traditionnels**
 - 3.400 tonnes
 - + 12,3 % (+ 375 tonnes)
 - Progression concentrée en mars et avril (choix industriel ?)

CAMPAGNE 2007/2008 : novembre à janvier

- **Poursuite de la baisse de la collecte :**
 - 58,1 millions de litres sur trois mois
 - - 3,9 % ; - 2,3 millions de litres étalés sur les trois mois

Collecte nationale de lait de brebis, données mensuelles

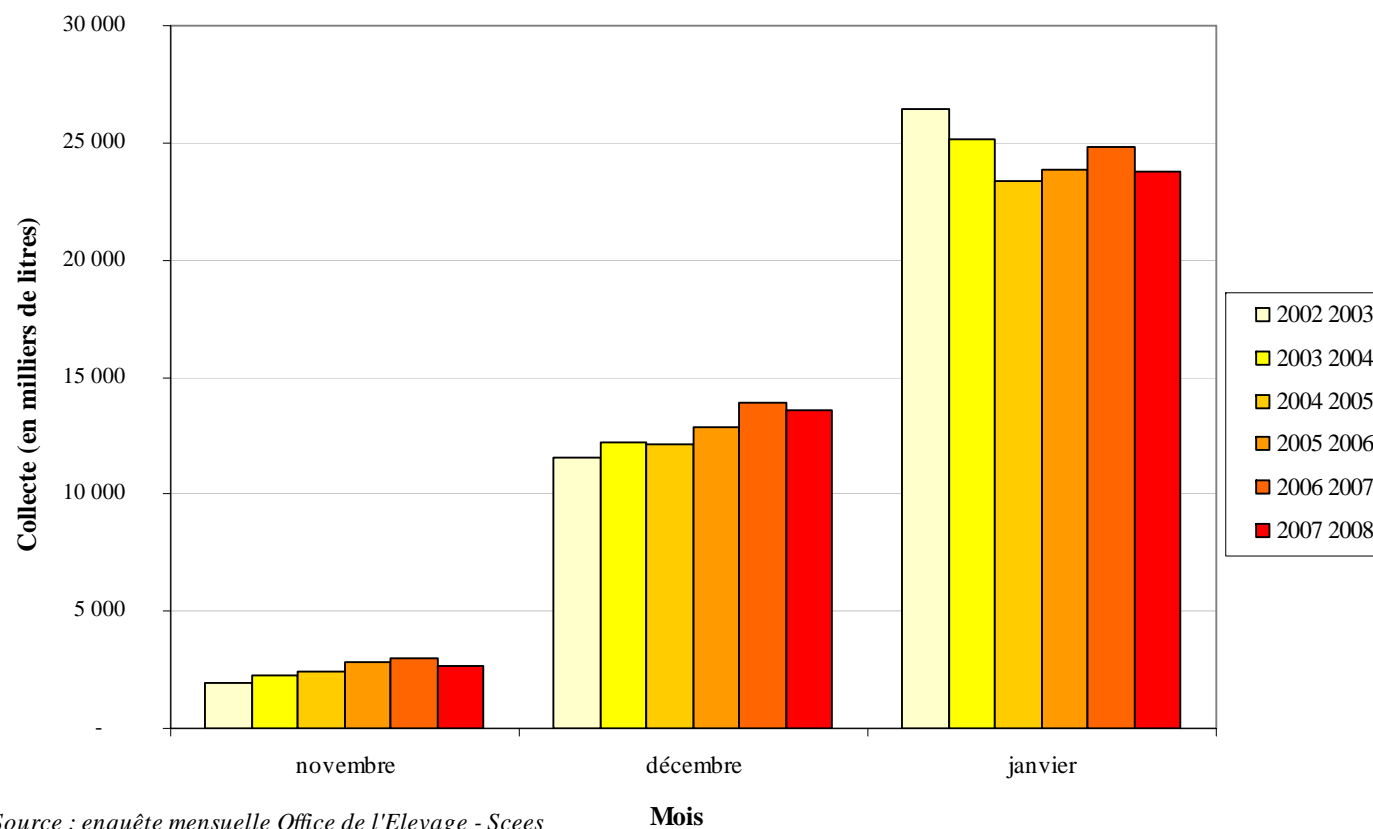


Source : enquête mensuelle Office de l'Élevage - Scees

CAMPAGNE 2007/2008 : novembre à janvier

- **Net recul de la collecte dans le Rayon de Roquefort**
 - 40 millions de litres
 - - 4,1 % ; - 1,7 million de litres

Collecte : données mensuelles ; Rayon de Roquefort



Source : enquête mensuelle Office de l'Élevage - Scees

CAMPAGNE 2007/2008 : novembre à janvier

- **Pyrénées Atlantiques :**
 - Quasi – stabilité de la collecte (- 1,4 %)
 - 12,4 millions de litres (- 180.000 litres)

- **Corse :**
 - Très fort recul sur les mois de novembre et décembre
 - Mais stabilisation en janvier
 - Sur trois mois : -12,7 %, à confirmer

- **Autres zones :**
 - Net recul : - 5,1 % (- 210.000 litres)
 - 3,9 millions de litres

CAMPAGNE 2007/2008 : novembre à janvier

- **Baisse des fabrications sur les trois premiers mois :**
 - 12.660 tonnes
 - - 2 % (- 250 tonnes)

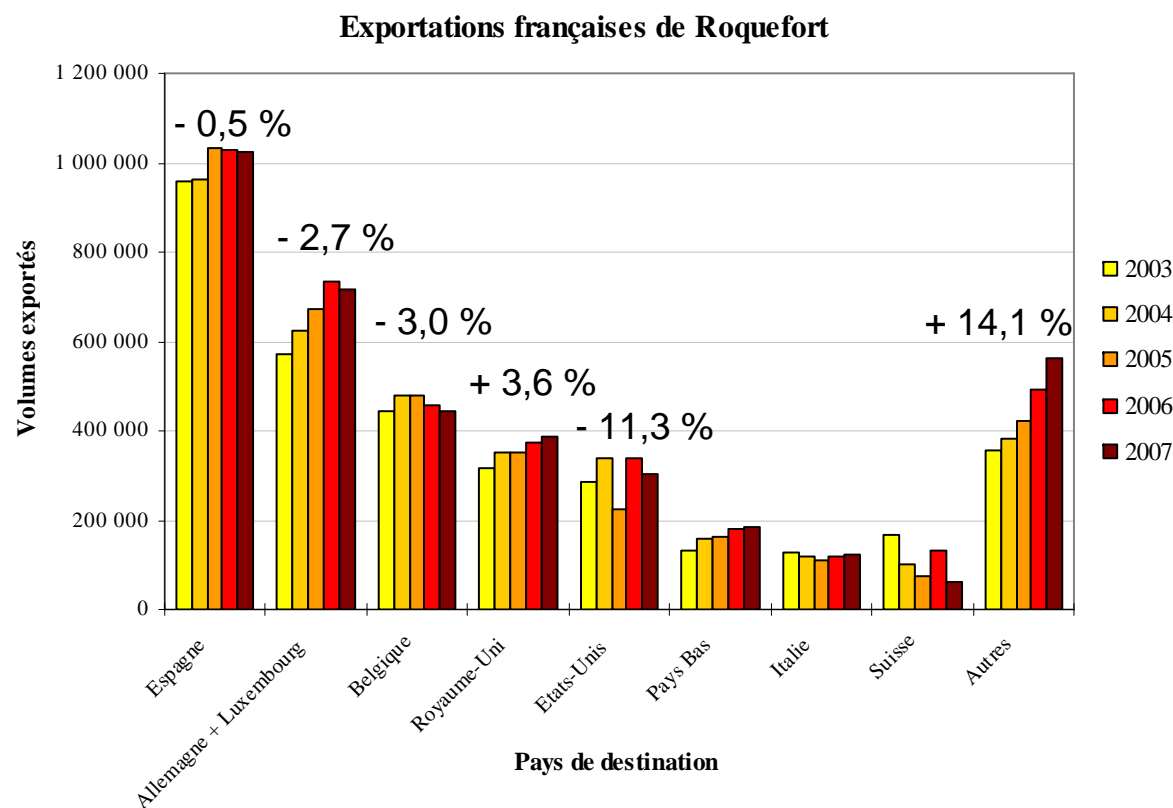
- **Rayon de Roquefort :**
 - Stabilité : + 0,1 % ; 8.560 tonnes
 - Priorité données aux fabrications de Roquefort : + 300 tonnes

- **Pyrénées Atlantiques :**
 - Net recul : 4,9 %
 - Mais portant sur de faibles volumes : - 160 tonnes

- **Corse :**
 - Net recul en décembre, mais stabilité en décembre et janvier

LES EXPORTATIONS DE FROMAGES DE BREBIS EN 2007

- **Tassement des exportations de Roquefort (3.800 tonnes)**
 - - 1,5 % en 2007 après une forte progression en 2006
 - Recul sur les principaux débouchés
 - Mais progression des petits acheteurs

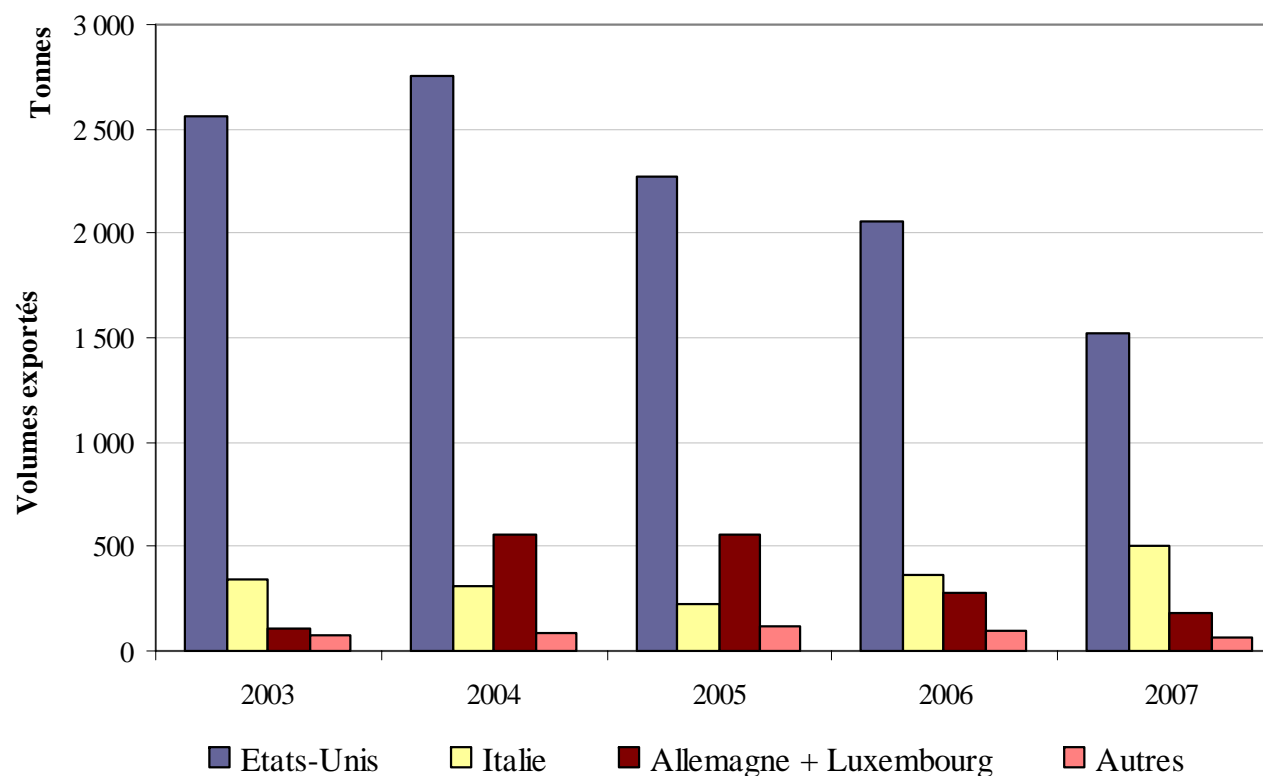


Office de l'Élevage d'après Douanes

LES EXPORTATIONS DE FROMAGES DE BREBIS EN 2007

- **Recul des exportations de fromages de type Pecora**
 - Forte baisse pour la troisième année consécutive (-19 %)
 - Entièrement due au recul des ventes aux États-Unis (- 530 t.)

Exportations françaises de fromages de type Pecora



Office de l'Élevage d'après données Douanes

LES IMPORTATIONS EN 2007

- **Importations de Pecorinos italiens :**
 - + 2,7 % (+ 17 tonnes)
 - 657 tonnes

- **Importations de fromages espagnols (code « kefalograviera »)**
 - 1.800 tonnes
 - + 17 % (+ 250 tonnes)

Les données relatives à la « feta de brebis » ne sont plus disponibles, suite à la fusion des codes douaniers.

LA CONSOMMATION DES MENAGES

- **Nouveau panel distributeur AC Nielsen**
 - *Volumes à confirmer*
 - *Résultats provisoires*

- **Progression des fromages de brebis (CAM au 6 janvier 2008)**
 - + 3,8 % en volume
 - Prix moyen : 14,21 €/kg (+ 0,8 %)
 - Dans un contexte total fromages : +1,8 % (8,32 €/kg ; + 2,1 %)

- **Progression du Roquefort :**
 - + 2% en volume
 - Prix moyen : 15,25 €/kg (+ 0,1 %)
 - 44,2 % des achats de fromages de brebis
 - Les achats à la coupe continuent à se dégrader
 - LS : + 2,9 %, 78 % des volumes
 - Préemballé : + 6,7 %
 - Coupe : - 6,2 %

LA CONSOMMATION DES MENAGES

- **Pâtes pressées non cuites :**
 - + 9,2 % en volume
 - Prix moyen : 15,47 €/kg (- 0,5 %)

- **Dont Ossau-Iraty :**
 - + 7,3 % en volume
 - Prix moyen : 15,01 €/kg (+ 2,6 %)

- **Fromage pour salade :**
 - - 4,2 % en volume
 - Prix moyen : 10,06 €/kg (+ 0,4 %)
 - Mais gros volumes en « autres pâtes fraîches » qui restent à définir (total pâtes fraîches : + 4,9 % en vol.)