



OFFICE DE L'ELEVAGE

COMITÉ LAIT DE CHEVRE

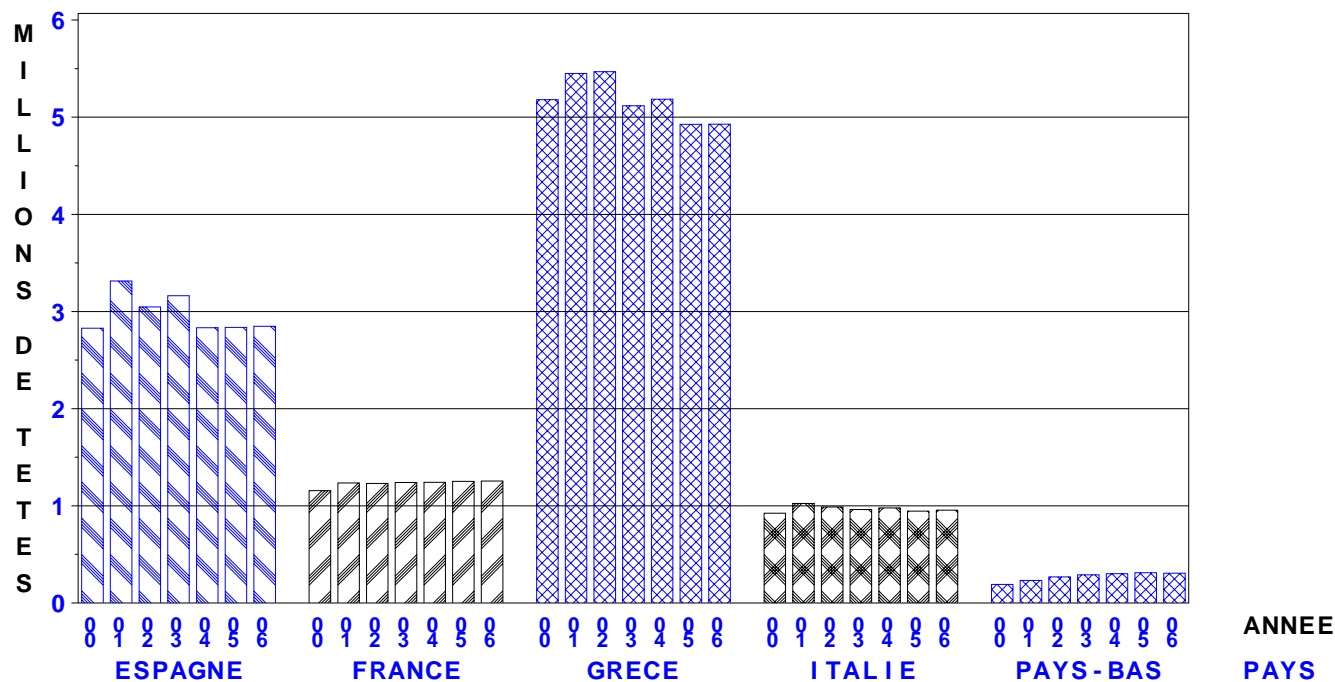
Situation des marchés

18 mars 2008

CHEPTEL CAPRIN EUROPEEN

- **Maintien du cheptel caprin européen en 2006** (données mars 2008)
 - UE 27 : + 0,1 % ; 13,1 millions de têtes
 - Grèce : + 0,1 % ; 4,9 millions de têtes (à confirmer)
 - Espagne : + 0,4 % ; 2,8 millions de têtes

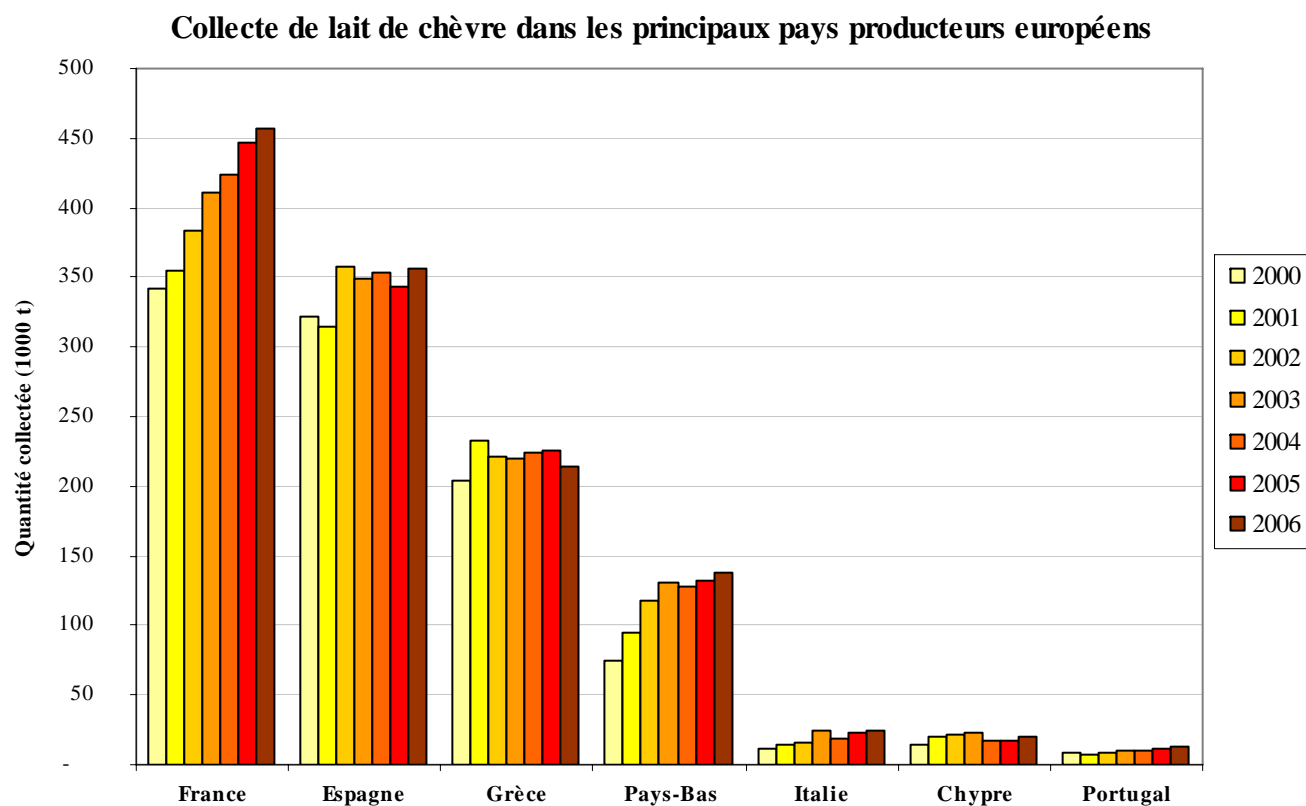
**EVOLUTION DU CHEPTEL CAPRIN
DANS LES PRINCIPAUX PAYS PRODUCTEURS
ENQUETES DE DECEMBRE**



Source : Office de l'Élevage d'après EUROSTAT

COLLECTE EUROPEENNE DE LAIT DE CHEVRE

- **2006 : Progression de la collecte européenne : + 1,7 % (1,2 M t.)**
 - Espagne : +3,7 %
 - Grèce : - 5,2 %
 - Pays-Bas : + 4,2 %

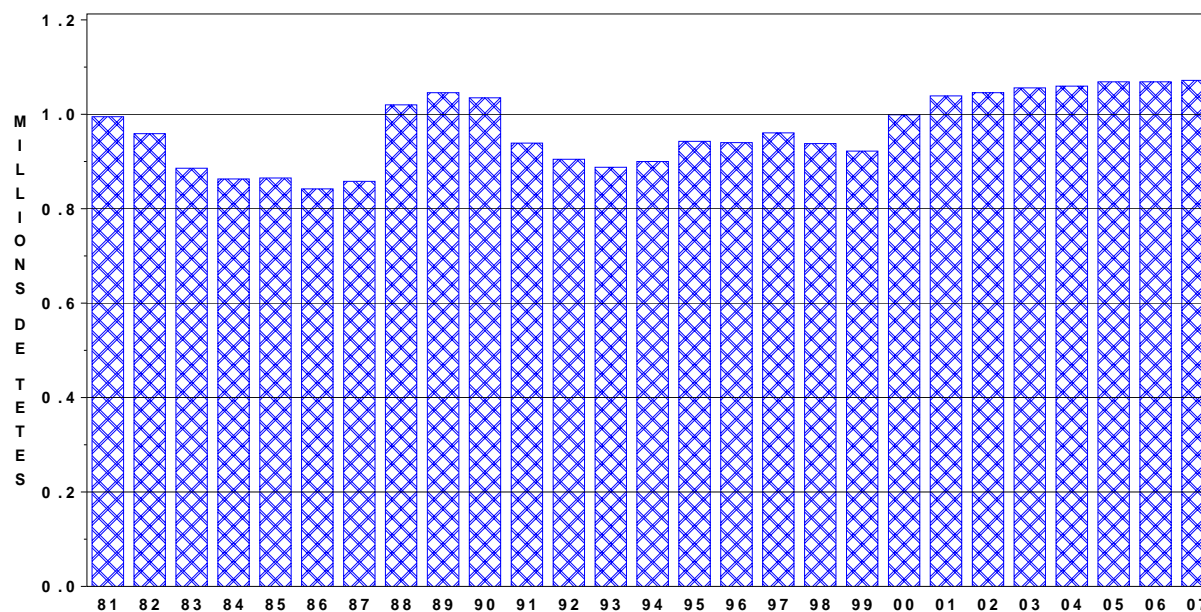


Office de l'Élevage d'après Eurostat

CHEPTEL CAPRIN FRANCAIS

- **Maintien du cheptel caprin français en 2007 :**
 - 1,07 million de têtes
 - + 0,3 %
- **Renouvellement accru et dynamique de croissance**
 - Chevrettes saillies : + 2,8 %

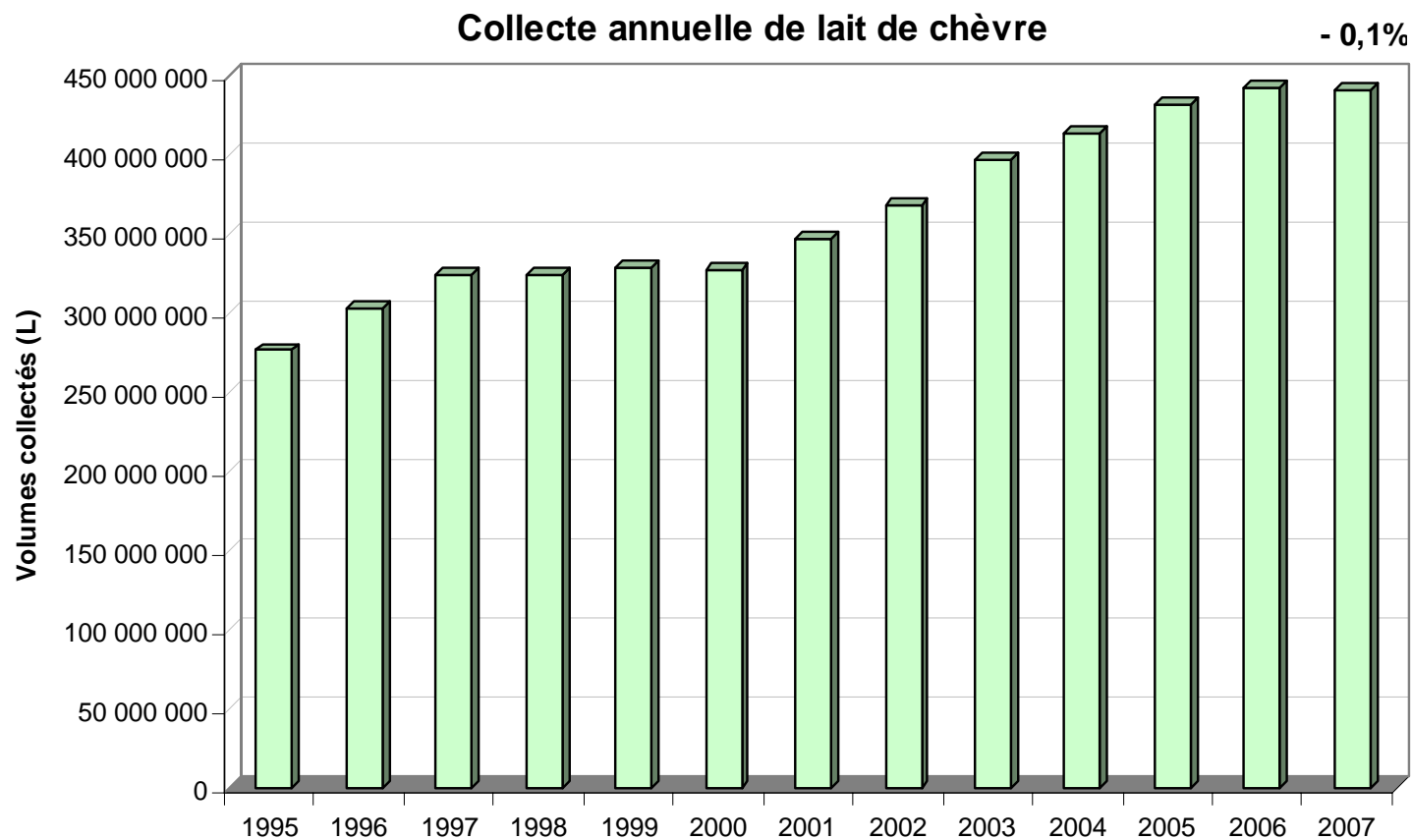
CHEPTEL CAPRIN : EFFECTIFS DE REPRODUCTRICES EN FRANCE
ENQUETES DE DECEMBRE



Source : Office de l'Élevage d'après SCEES

COLLECTE FRANCAISE

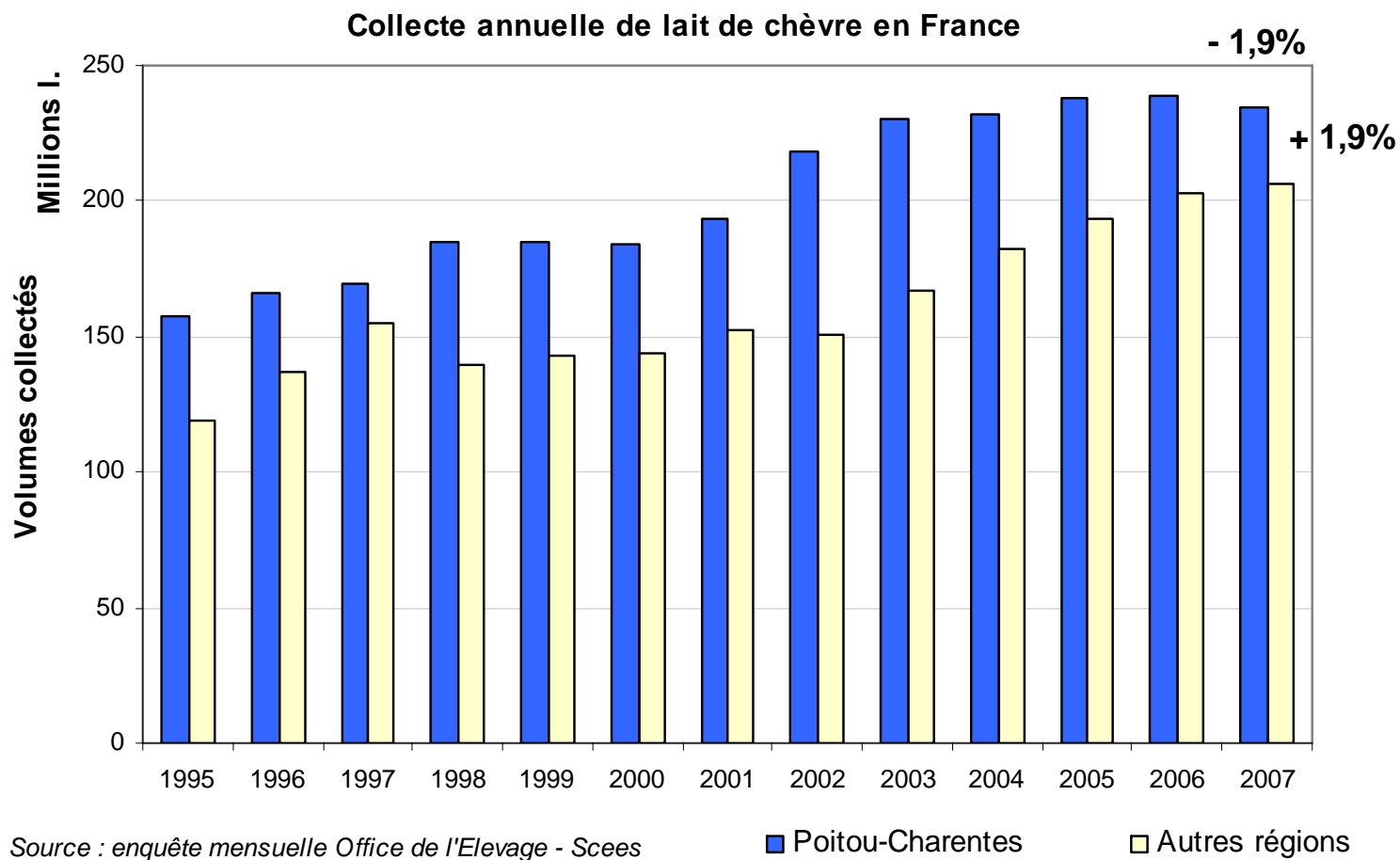
- **Stagnation de la collecte française en 2007 :**
 - 441.4 millions de litres de lait
 - - 0,1 % (- 600 000 litres)



Source : enquête mensuelle Office de l'Elevage - Scees

COLLECTE FRANCAISE

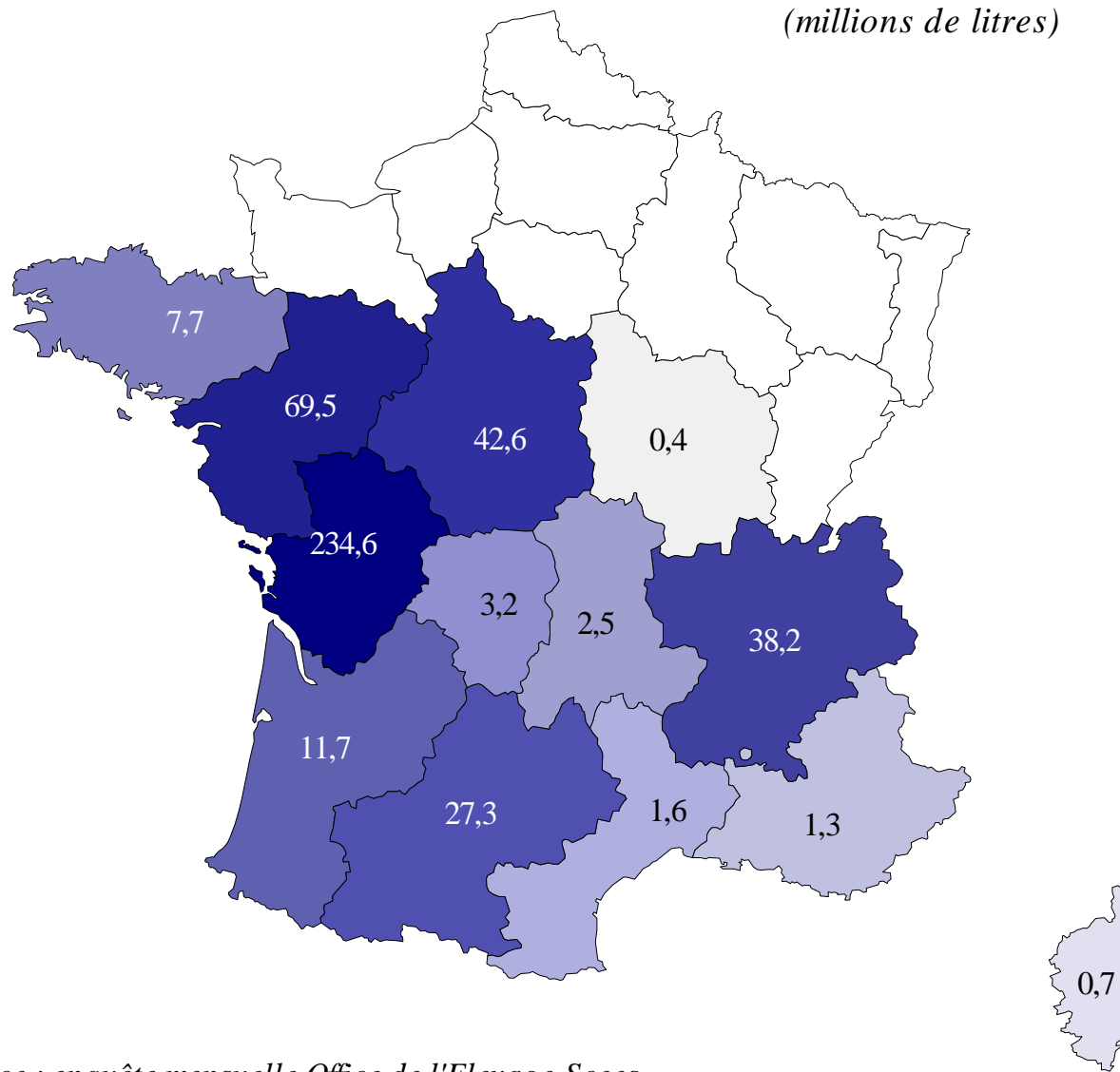
- **Diminution de la collecte en Poitou-Charentes**
 - - 1,9 % (sur 53 % de la collecte nationale)
 - - 4,5 millions de litres



COLLECTE FRANCAISE

Collecte régionale de lait de chèvre en 2007

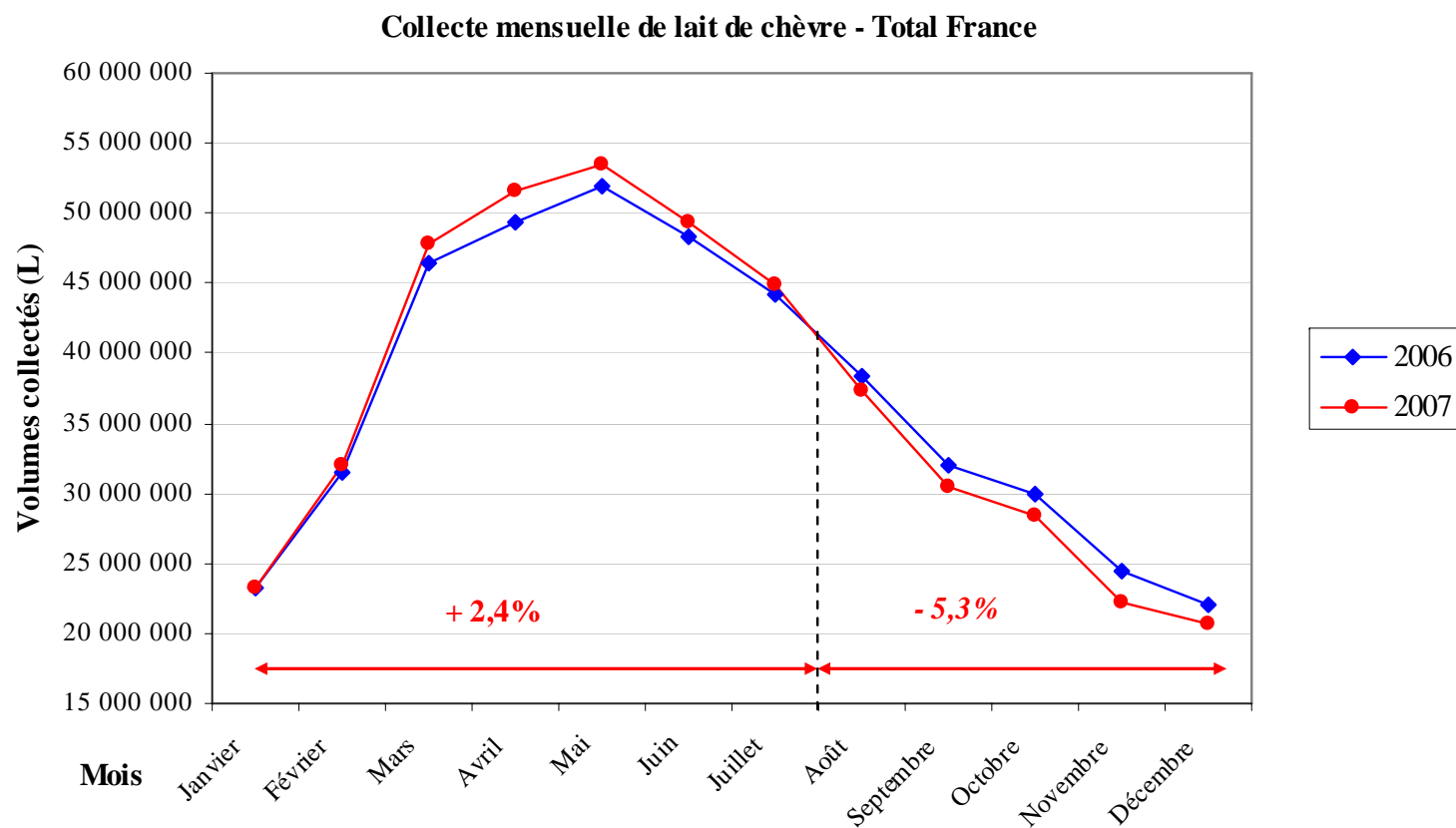
(millions de litres)



Source : enquête mensuelle Office de l'Élevage-Scees

COLLECTE FRANCAISE

- **Une fin de campagne en net recul**
 - Mauvaise qualité des fourrages
 - Hausse du prix de l'aliment
 - - 5,3 % de août à décembre

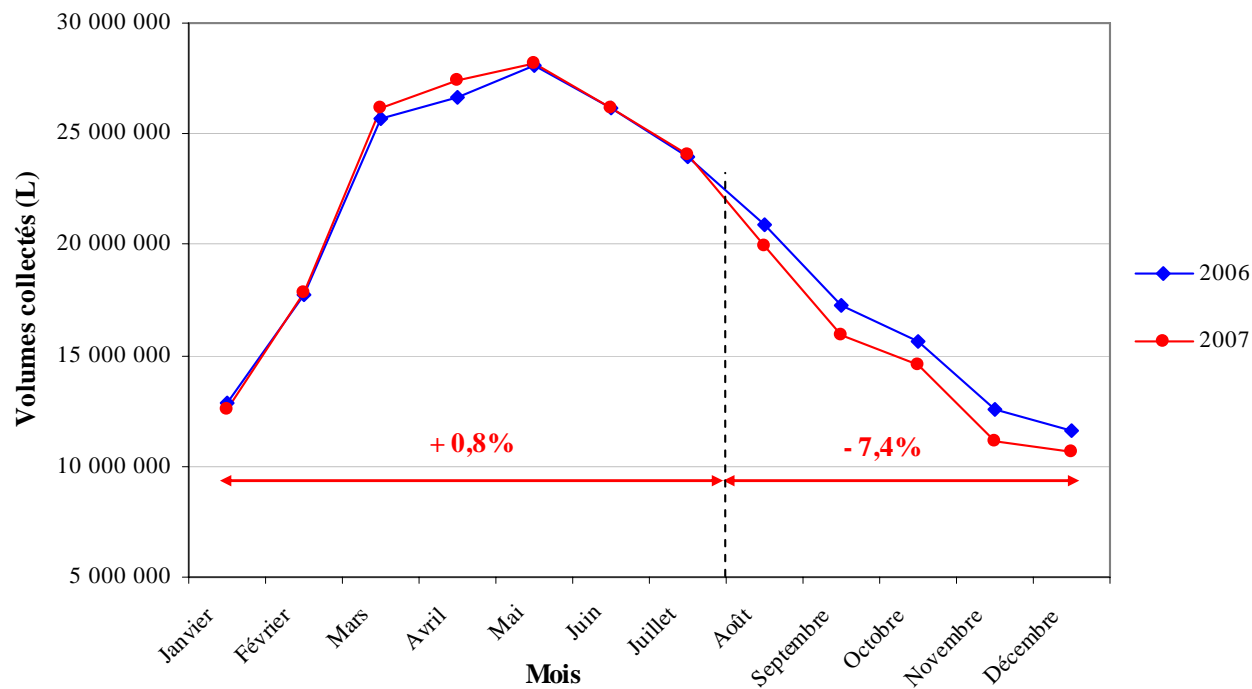


Source ; enquête mensuelle Office de l'Élevage - Scees

COLLECTE FRANCAISE

- **Un recul particulièrement marqué en Poitou-Charentes**
 - - 7,4 % de août à décembre
 - - 5,8 millions de litres sur cette période
- **... et en région Centre**
 - - 6,9 % de juillet à décembre

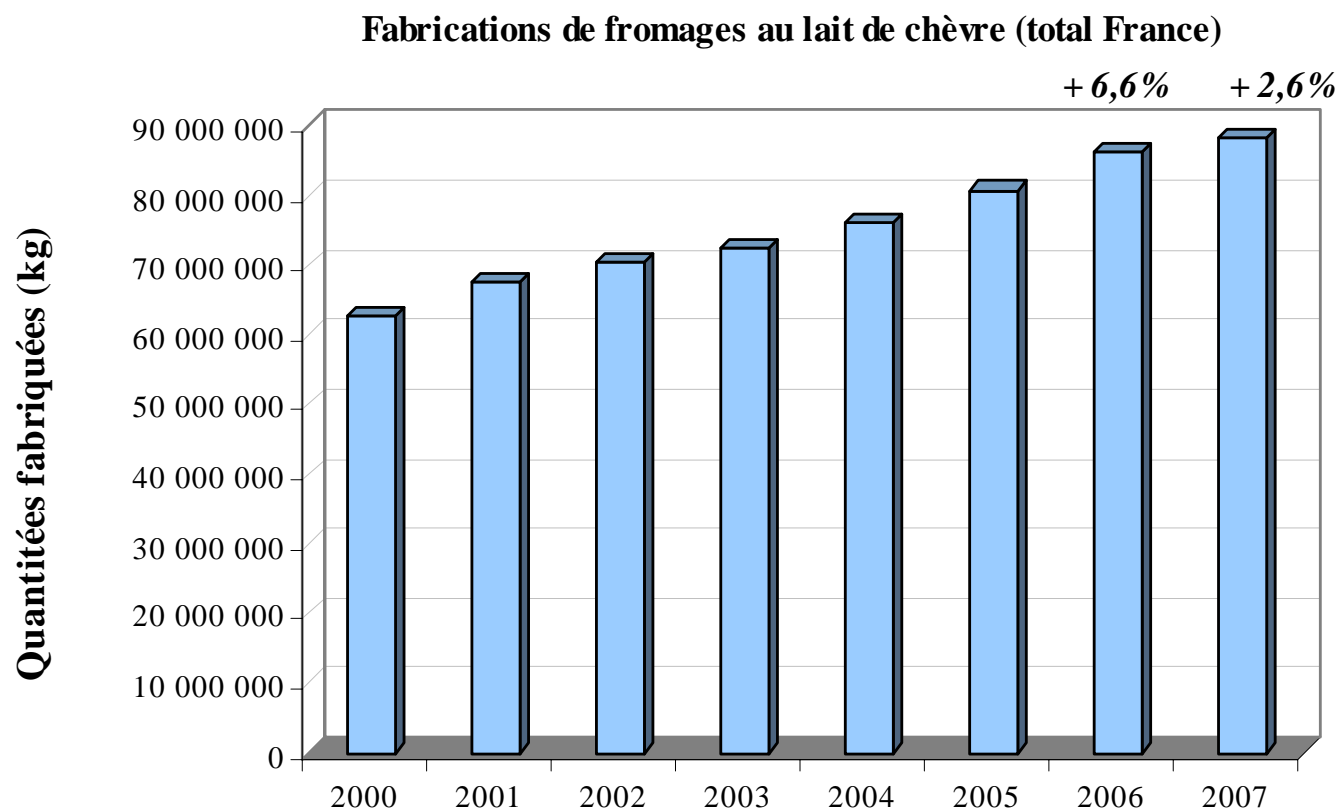
Collecte mensuelle de lait de chèvre - Région Poitou Charentes



Source : enquête mensuelle Office de l'Élevage - Scees

FABRICATIONS DE FROMAGES DE CHEVRE

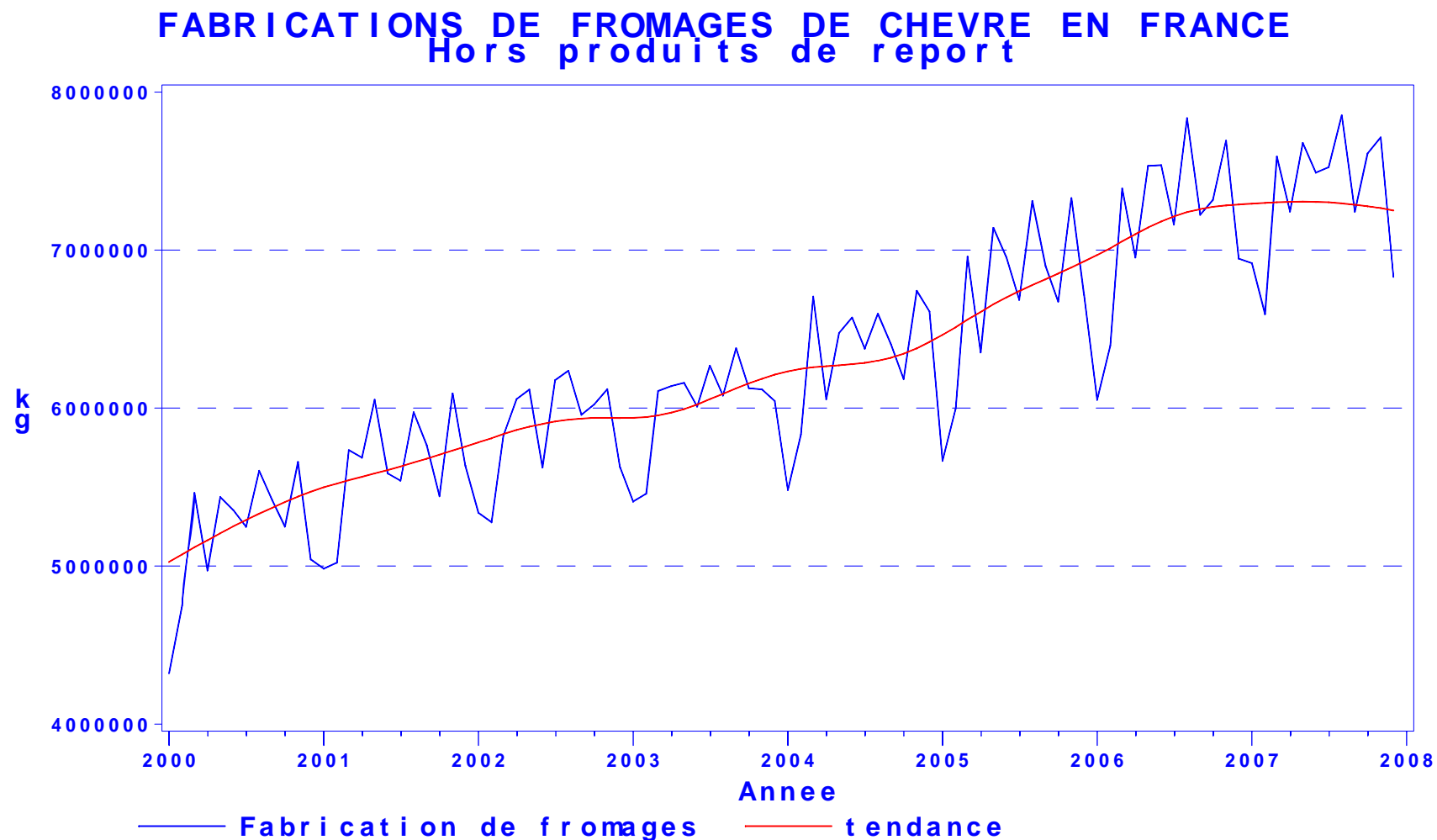
- **Les fabrications continuent à progresser :**
 - 88 300 tonnes
 - + 2,6 % (+ 2 250 tonnes)



Source : enquête mensuelle Office de l'Élevage - Scees

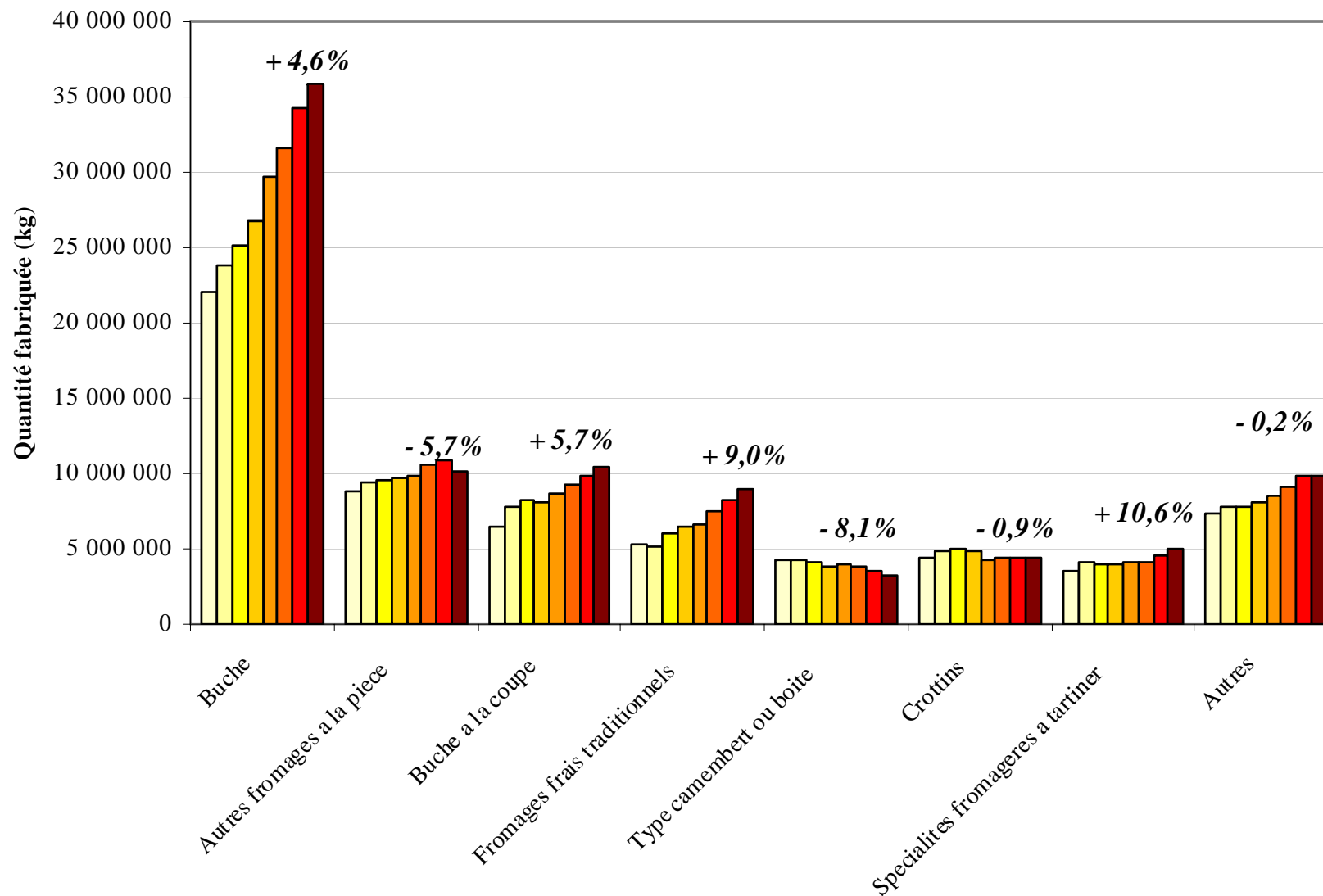
FABRICATIONS DE FROMAGES DE CHEVRE

- Mais leur croissance ralentit :



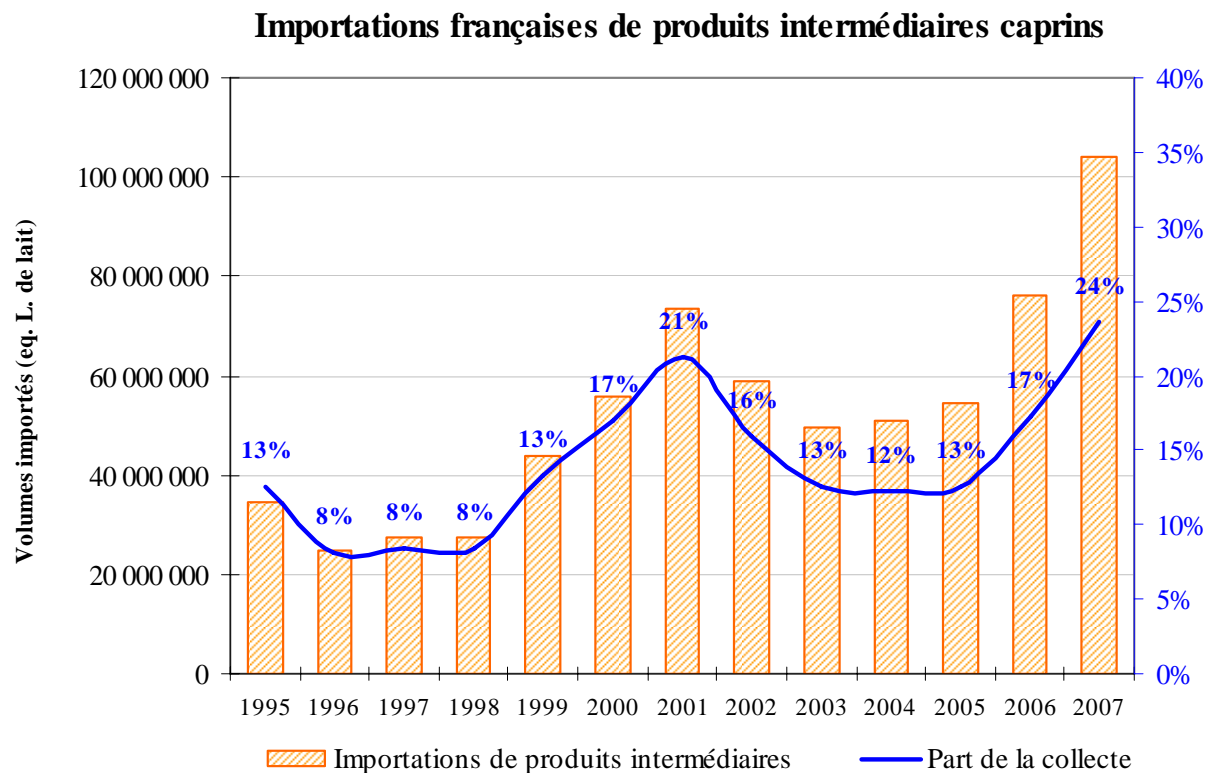
FABRICATIONS DE FROMAGES DE CHEVRE

Fabrications de fromages de chèvre par type de fromage de 2000 à 2007
période de Janvier à Décembre



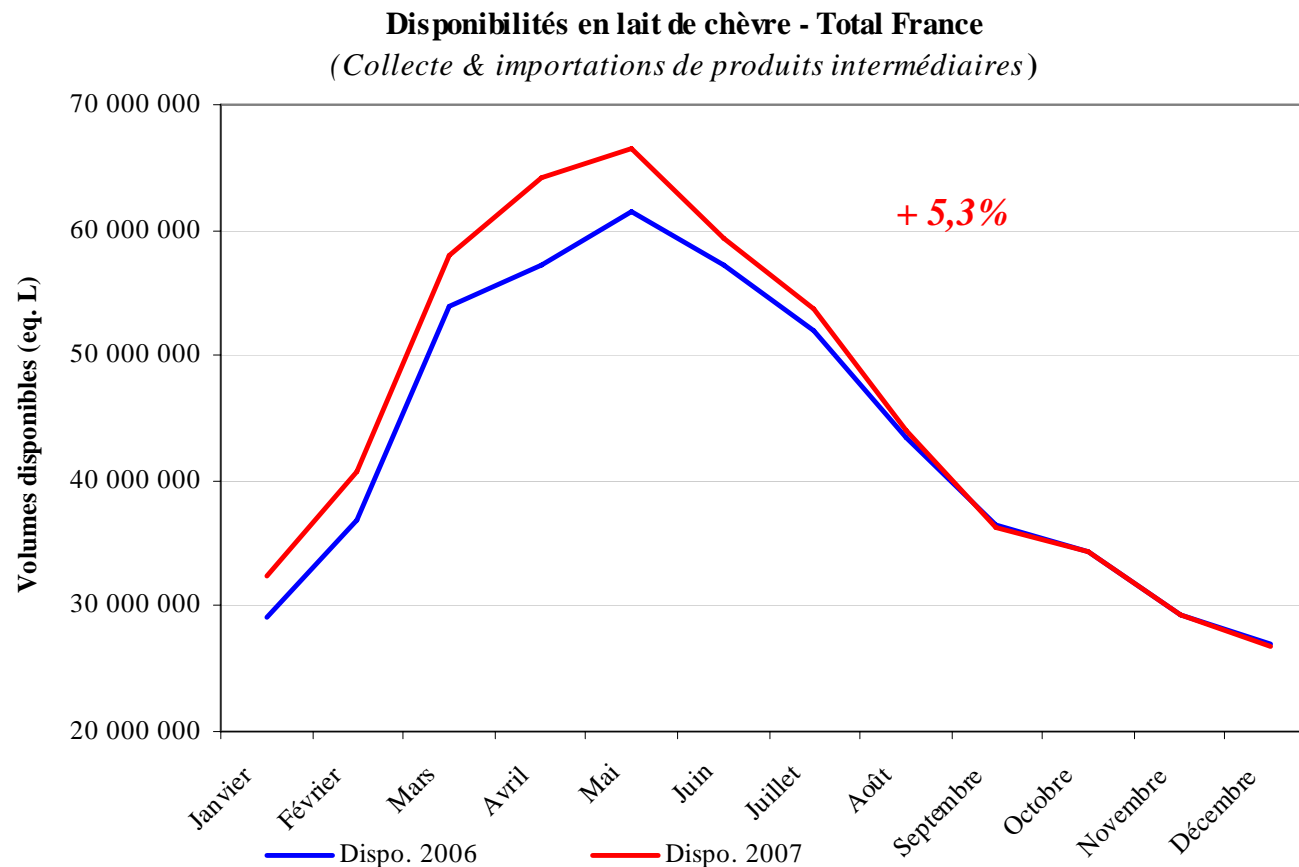
IMPORTATIONS

- **Accroissement du déficit en matière première**
 - Importations PI : + 36,9 % (+ 28,1 millions d'eq. l.)
- **Importations record**
 - 104 millions d'équivalent litre de lait
 - 23,6 % de la collecte



DISPONIBILITE EN LAIT

- **Une disponibilité en lait renforcée par les importations**
 - 545,6 millions d'équivalent litre de lait (+ 27,5 millions)
 - + 5,3 % entièrement liés à la progression des importations

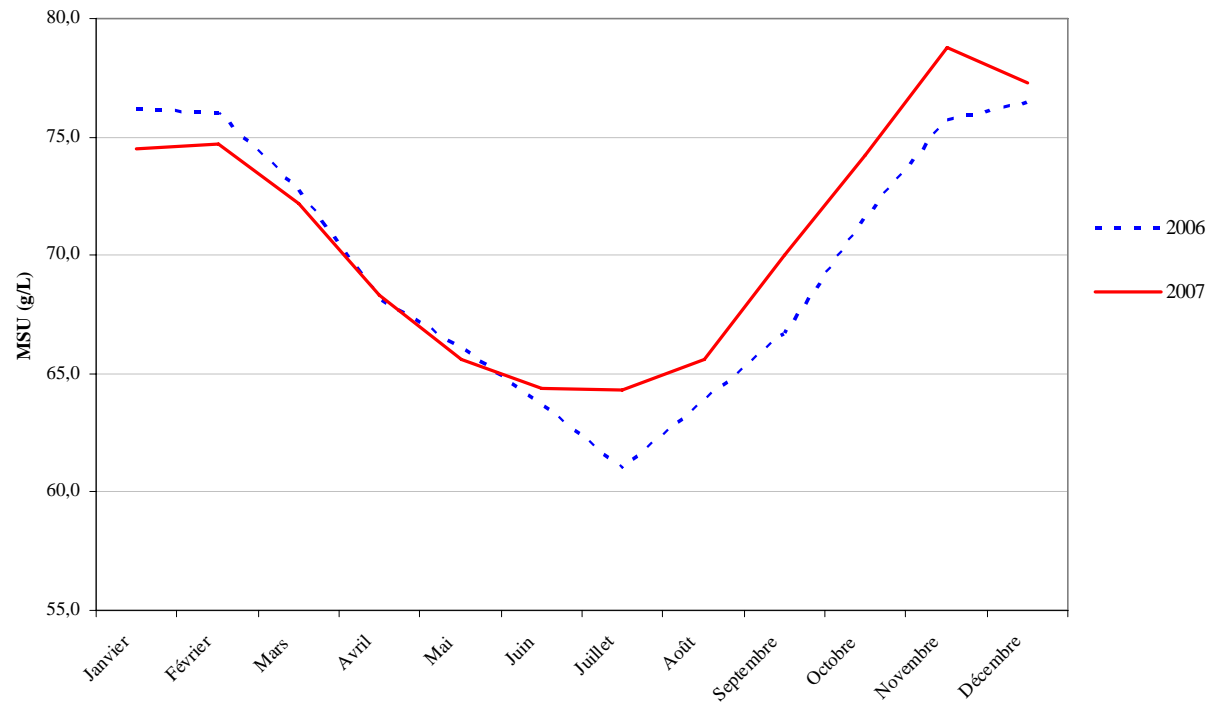


Source : enquête mensuelle Office de l'Élevage -Scees

DISPONIBILITE EN MATIERE UTILE

- **Progression de la MSU**
 - Effet de concentration sur la fin de campagne
 - MSU moyenne : 69,6 g/l. (+ 0,8 g/l.)
 - Matière utile collectée : + 1 %
 - Matière utile disponible (avec importations) : + 6,7 %

MSU moyenne du lait de chèvre par campagne (total France)



Office de l'Élevage d'après Institut de l'Élevage

PRIX DU LAIT ET COUTS DE PRODUCTION

- **Augmentation dès les trois premiers trimestres de 2007**
 - Prix de base : 463 €/1000 l. (+ 1,6 %)
 - Prix moyen payé aux producteurs : 527 €/1000 l. (+ 1,9 %)
- **Recommandation de l'interprofession pour 2008**
 - Prix de base : + 9 à 12 %
 - Appliquée parfois dès le 4^o trimestre 2007
- **Quatrième trimestre :**
 - Prix de base : + 5,1 % (567 €/1000 l.)
 - Prix moyen : + 6 % (681 €/1000 l.)
- **Mais forte hausse des coûts de production :**
 - IPAMPA lait de chèvre : + 7,8 % en 2007
 - Aliments achetés : +14,8 % (+ 24 % sur le quatrième trimestre)

CAMPAGNE 2008 : PREMIERS ELEMENTS

- **Prolongation de la baisse de la collecte : - 1,4 %**
 - 22,9 millions de litres (- 320 000 l.)
 - Stabilité en Rhône Alpes (+ 0,9 %) et Pays de la Loire (+ 0,2 %)
 - Poitou-Charentes : - 0,9 %
 - Net recul en Centre (- 2,5 %) et dans le Sud-Ouest (- 5,2 %)
- **Stabilité des fabrications :**
 - - 0,3 % (6 900 tonnes)
- **Grâce à l'utilisation des produits de reports :**
 - Stocks élevés en décembre (37,2 millions d'eq. l.)
 - Utilisation : + 14,2 % sur janvier
- **Importations : - 8,6 % mais leur niveau reste élevé**