



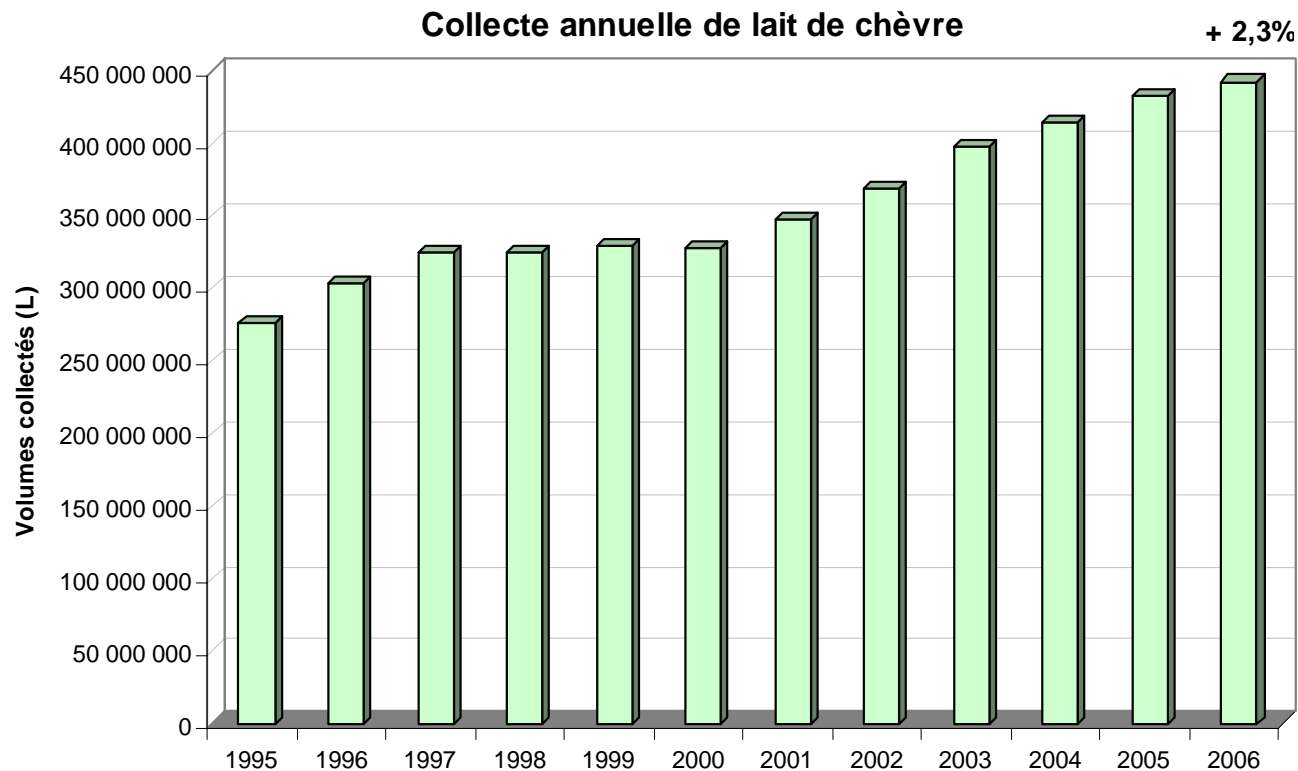
OFFICE DE L'ELEVAGE

COMITÉ LAIT DE CHEVRE

Situation des marchés

13 décembre 2006

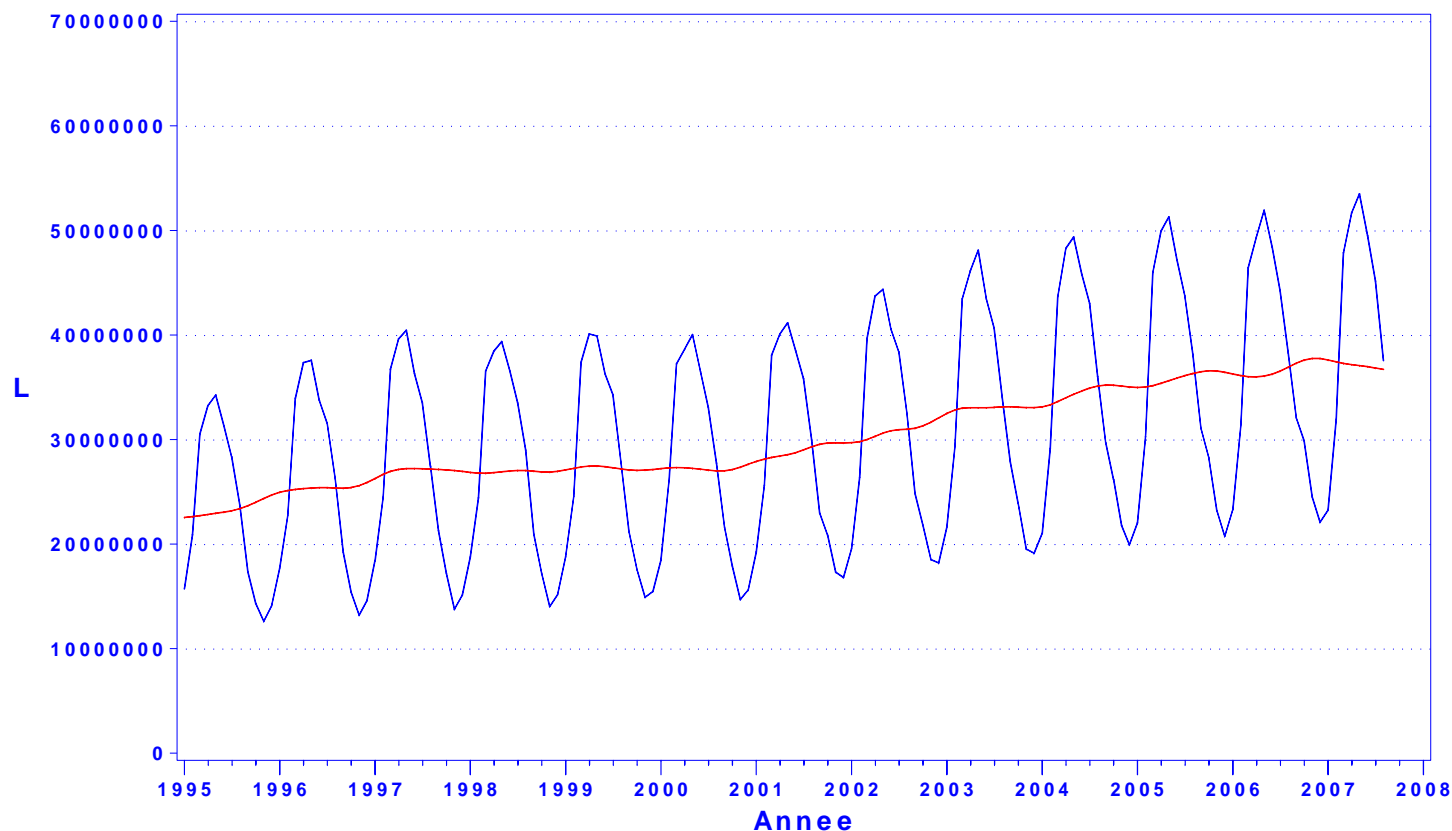
- **2006 : progression nette de la collecte**
 - + 2,3 %
 - 442 millions de litres
- **Mais fléchissement après une période très dynamique**



Office de l'Élevage - EML

- **2007 : un ralentissement qui se confirme**
 - + 1,3 % : progression la plus faible depuis 2001
 - 370 millions de litres (+ 4,6 MI)

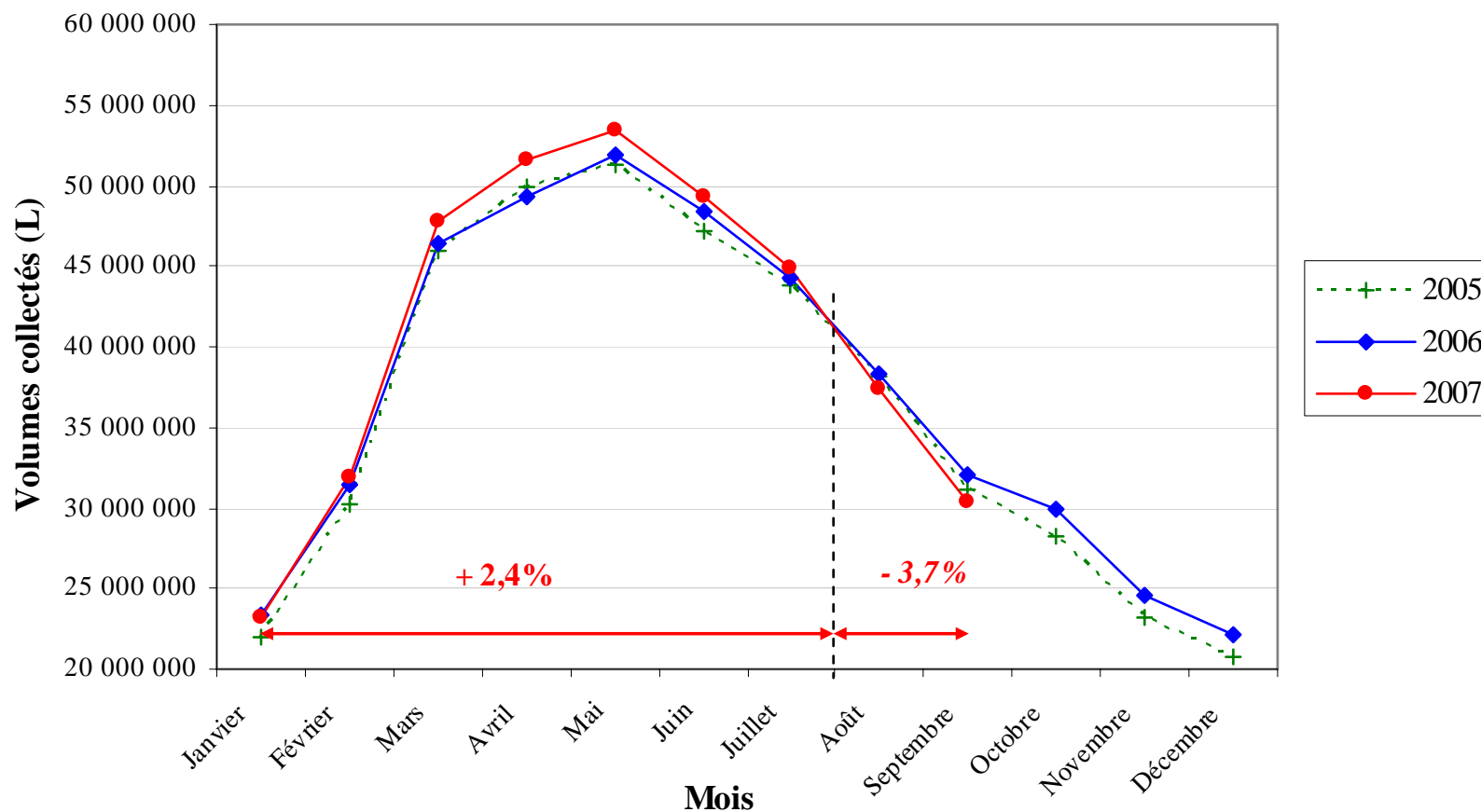
COLLECTE DE LAIT DE CHEVRE EN FRANCE



COLLECTE FRANCAISE : UNE PROGRESSION RALENTIE

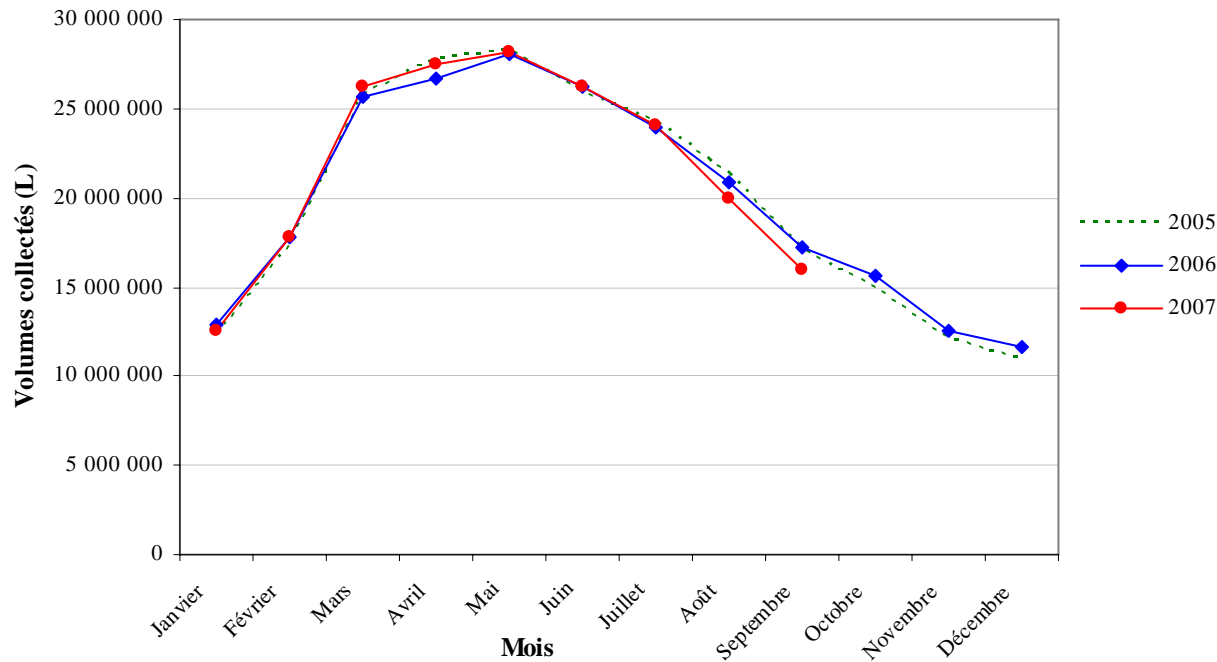
- Début d'année dynamique : + 2,4 % sur 7 mois
- Mais fin d'été en recul : - 3,7 % sur deux mois

Collecte mensuelle de lait de chèvre - Total France
(Office de l'Élevage - EML)



- **Léger recul de la collecte en Poitou-Charentes :**
 - - 0,6 %
 - - 1,1 million de litres
- **Décrochement en août et septembre**
 - - 2,3 millions de litres sur cette période

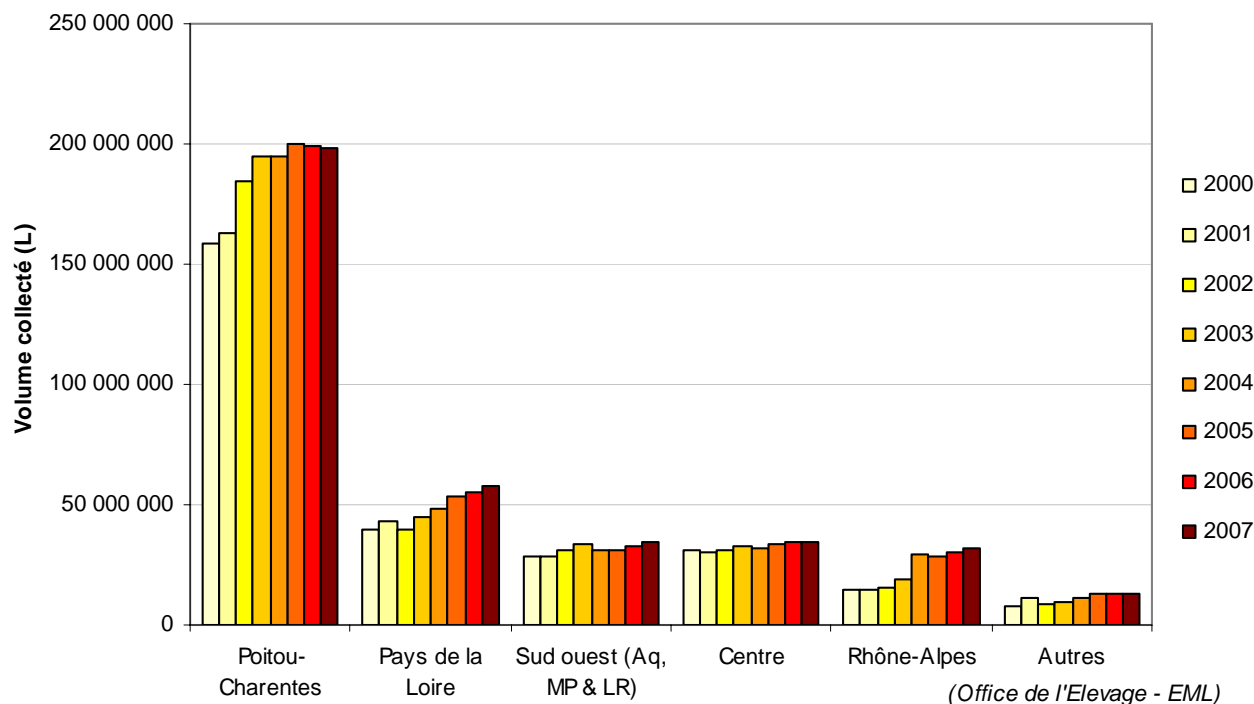
Collecte mensuelle de lait de chèvre - Région Poitou Charentes
(Office de l'Élevage - EML)



COLLECTE : CERTAINS BASSINS EN CROISSANCE

- **Progression de la collecte :**
 - Pays de la Loire : + 4,9 %
 - Sud-Ouest : + 4,4 %
 - Rhône-Alpes : + 6,6 %
- **Léger recul en Centre : - 0,6 %**

Collecte régionale de lait de chèvre
période de Janvier à Septembre

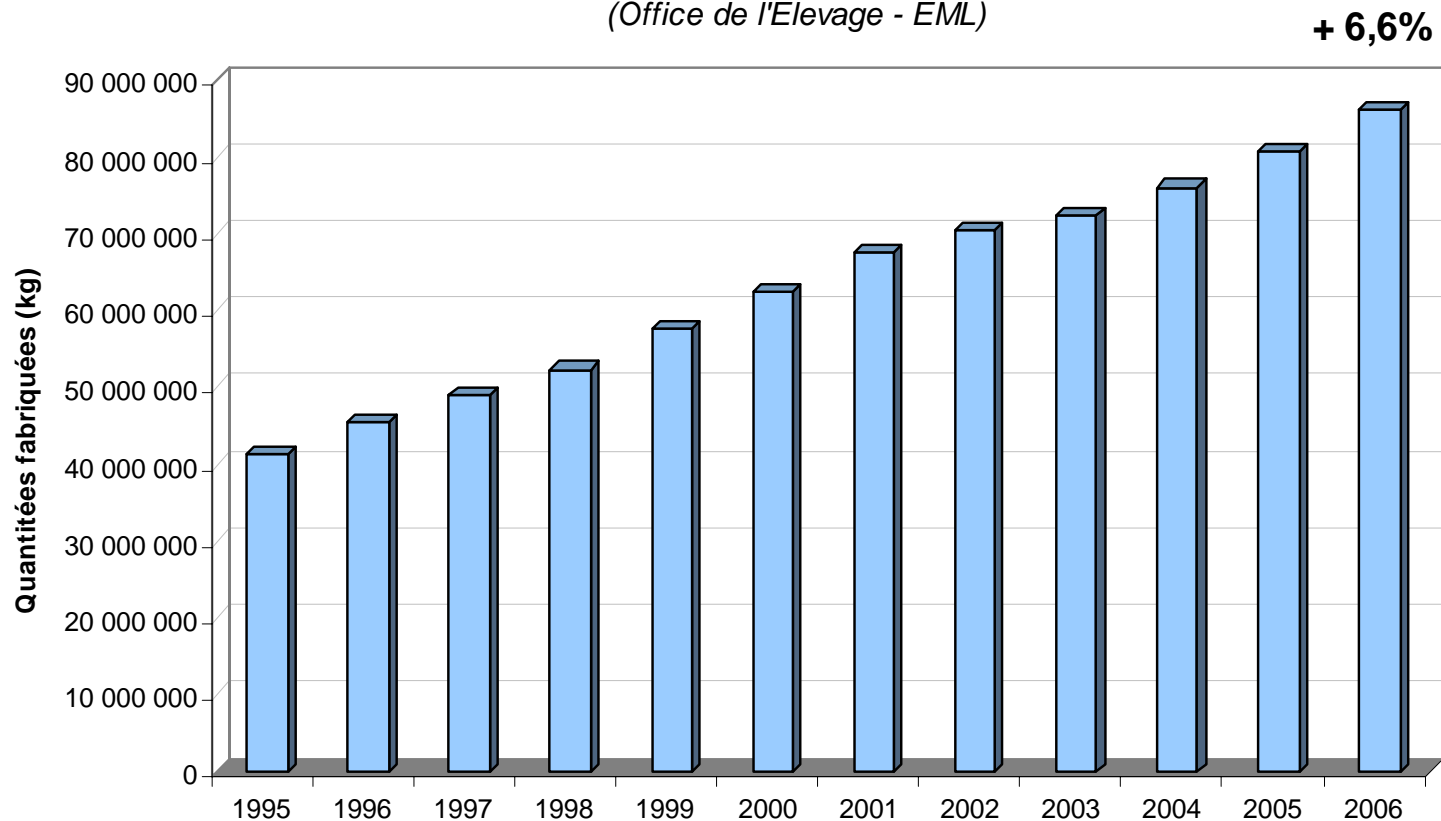


- **Progression de la consommation de fromages de chèvres :**
 - Volumes : + 2,5 % (CAM)
 - Sommes dépensées : + 2,1 % (CAM)
- **Mais croissance des segments les moins valorisés en GMS :**
 - Coupe : - 1,1 % / LS : +3 %
 - Bûchettes : + 5,7 %
 - Diminution du prix moyen des fromages de chèvres :
 - 10,83 €/kg
 - - 0,4 %
- **Des exportations probablement dynamiques.**

DES FABRICATIONS EN CROISSANCE

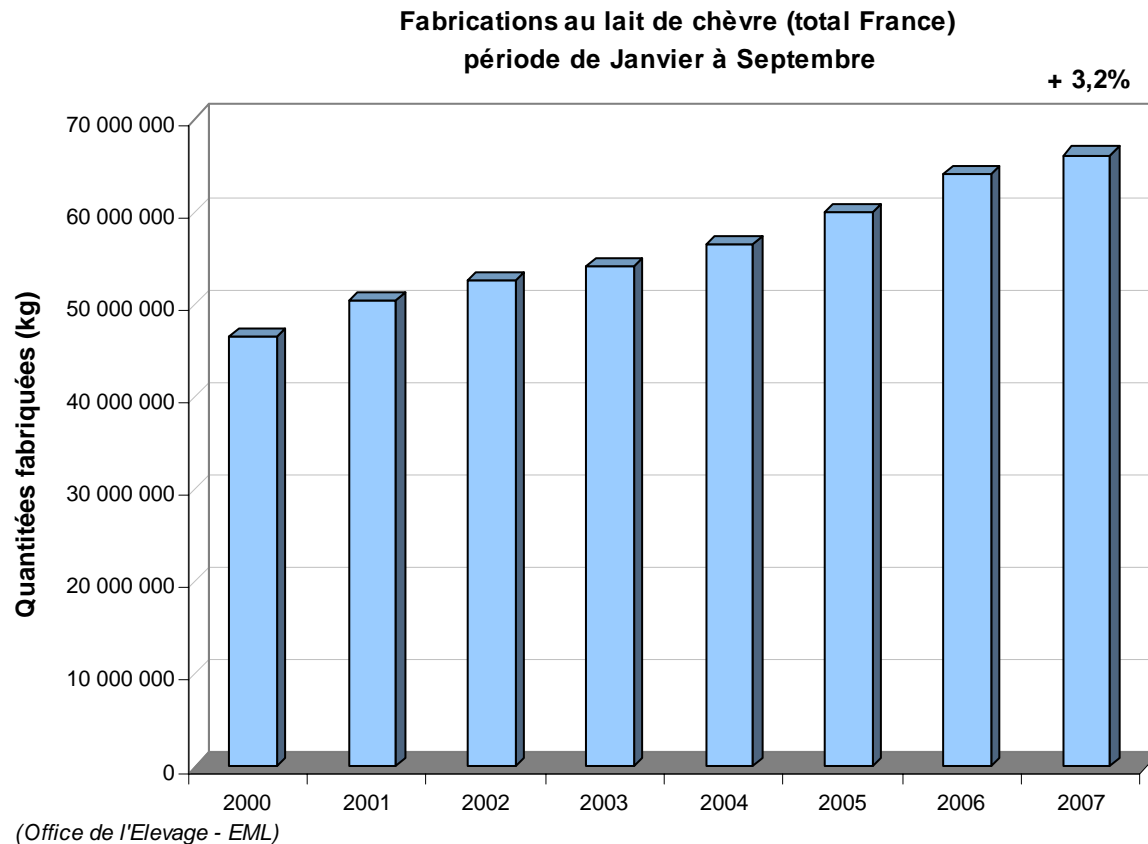
- **2006 : Année record pour les fabrications :**
 - Taux de croissance : + 6,6 %
 - Volumes 85 800 tonnes

Fabrications annuelles de fromages de chèvre en France
(Office de l'Élevage - EML)



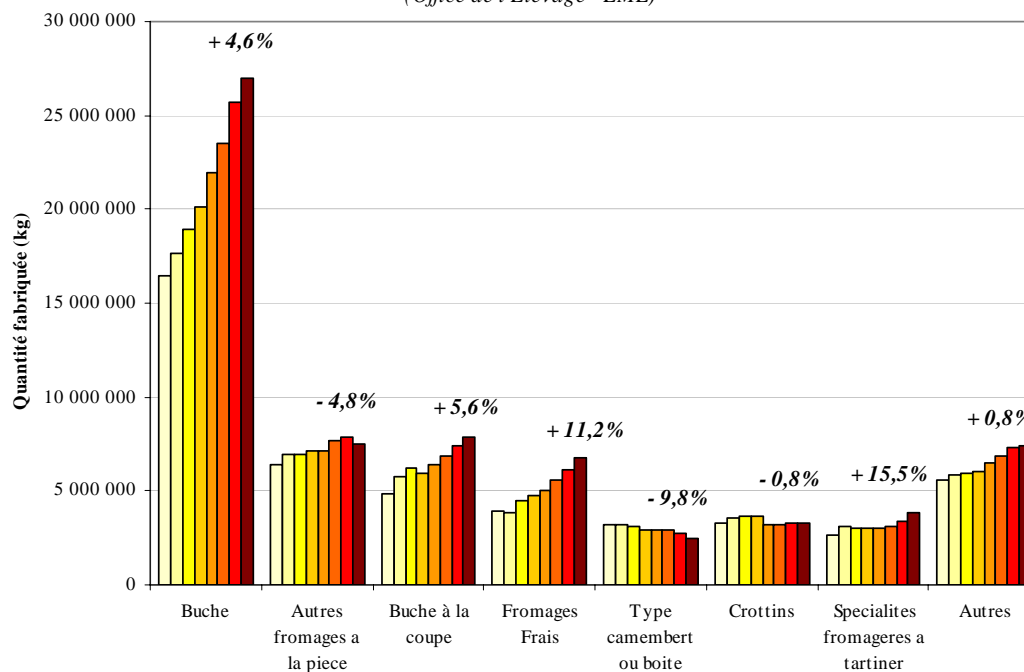
DES FABRICATIONS EN FORTE CROISSANCE

- **2007 : les fabrications restent très dynamiques**
 - + 3,4 %
 - 66 000 tonnes sur neuf mois
 - + 2 200 tonnes



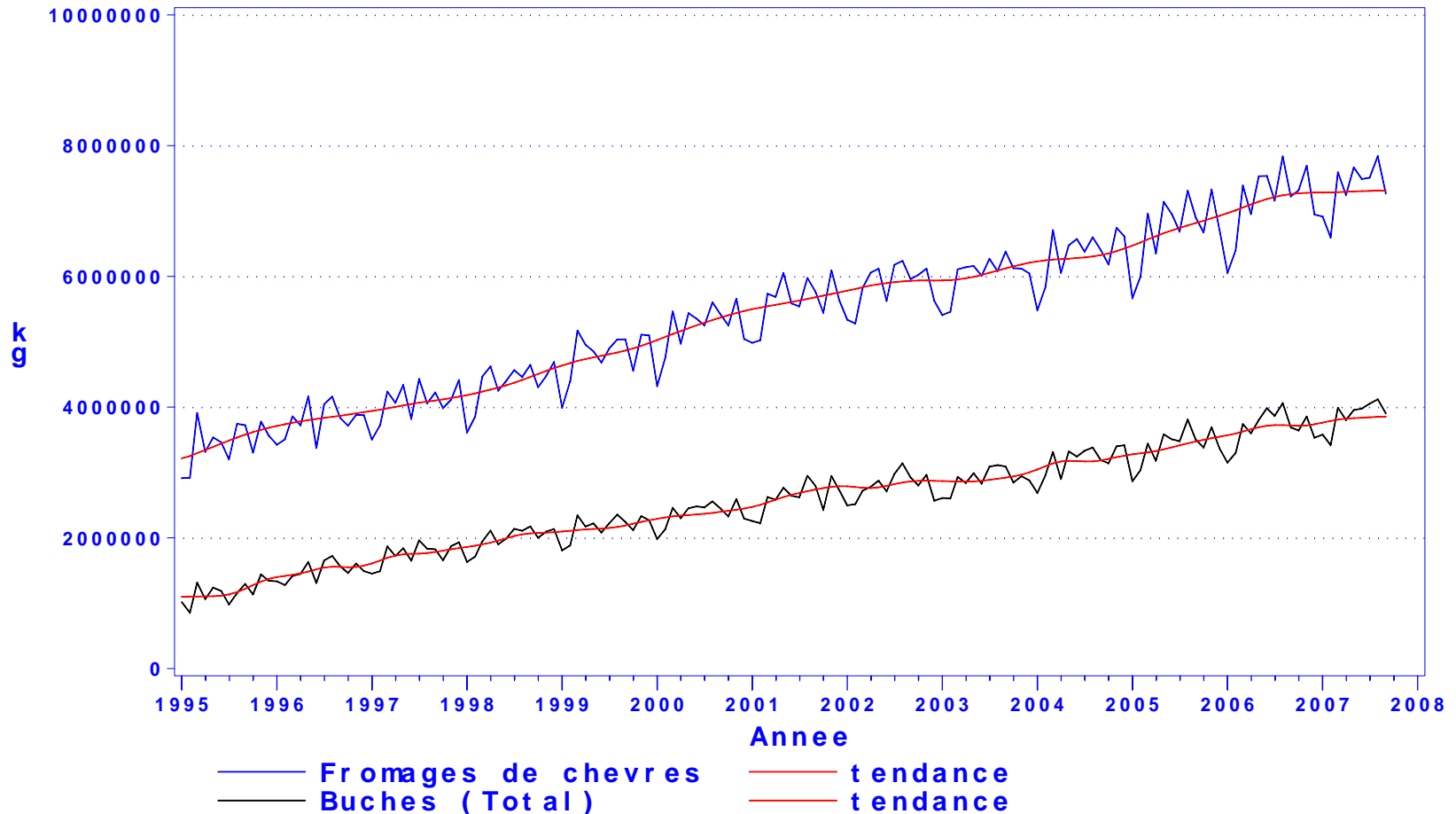
- **Les tendances à moyen terme par segment se confirment :**
 - Bûches à la pièce : + 4,6 % (41 % des fromages)
 - Bûches à la coupe : + 5,6 % (12 % des fromages)
 - Fromages frais : + 11,2 %
 - Boîtes ronde : - 9,8 %

Fabrications de fromages de chèvre par type de fromage de 2000 à 2007
période de Janvier à Septembre
(Office de l'Élevage - EML)



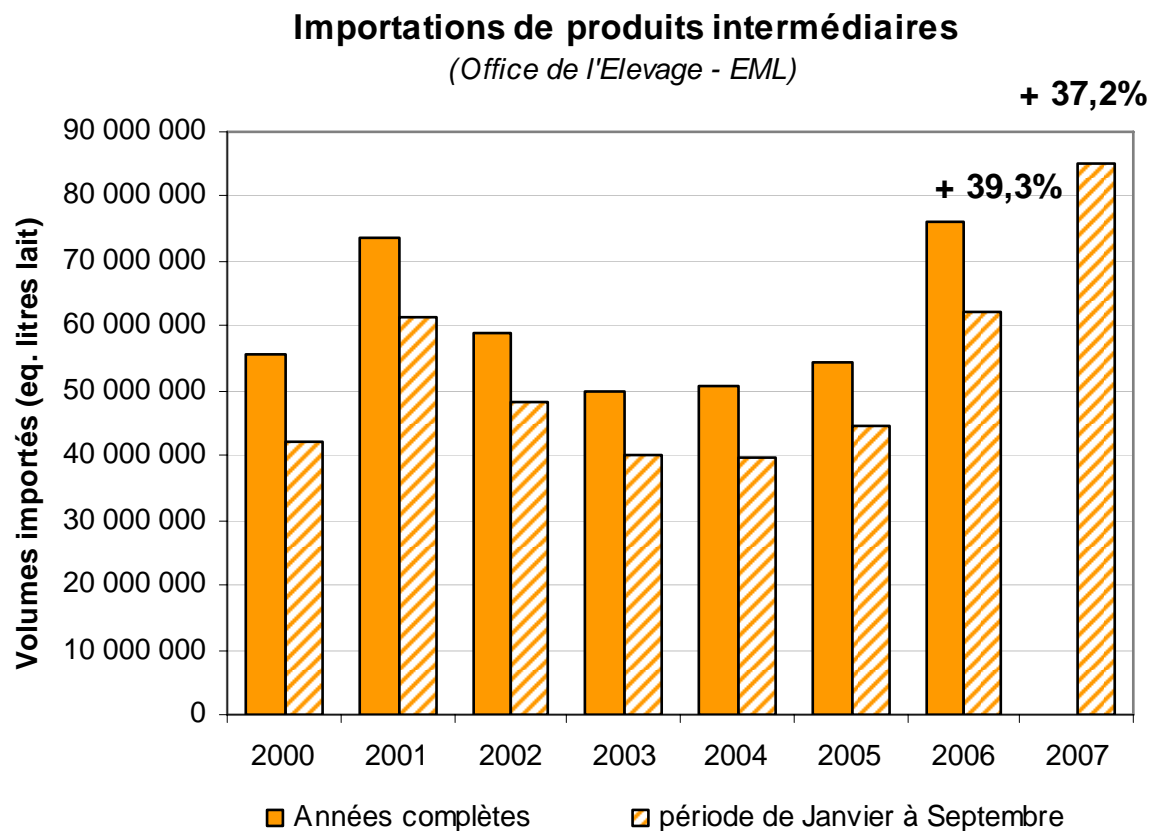
- Un segment « bûches » dynamique sur le long terme :

FABRICATIONS DE FROMAGES DE CHEVRE EN FRANCE

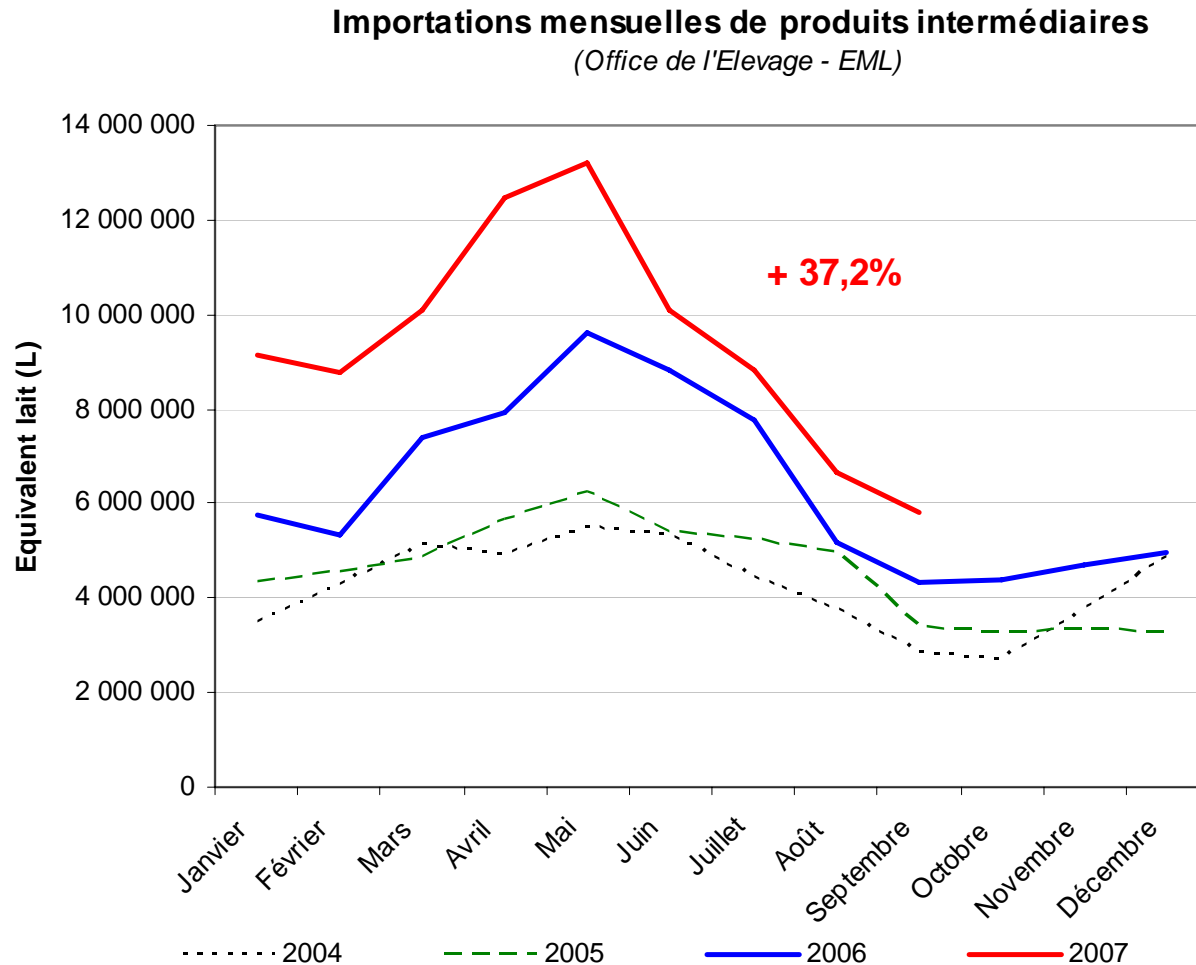


UN RECOURS CROISSANT AUX IMPORTATIONS

- **Les importations de produits intermédiaires comblent le différentiel collecte / fabrications.**
 - 2006 : + 39,3 %, 76 millions EQL
 - 2007 : + 37,2 % sur neuf mois, 85 millions EQL



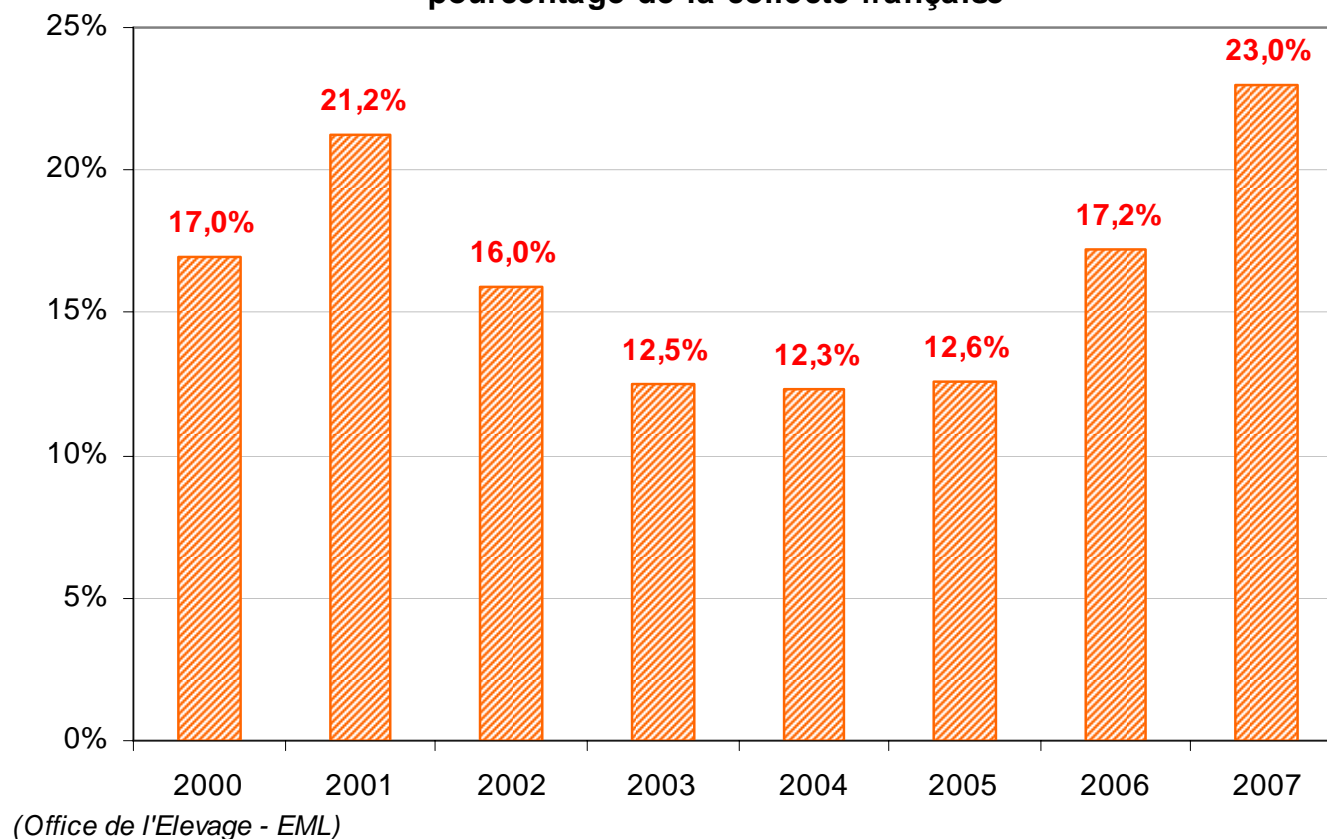
- Des importations particulièrement élevées en début d'année



UN RECOURS CROISSANT AUX IMPORTATIONS

- Représentant une part croissante de la collecte
- Disponibilité en lait : + 6,5 %, 455 millions EQL

Importations de produits de reprints caprins :
pourcentage de la collecte française



DES STOCKS DE PRODUITS DE REPORT ELEVES

- **Importations très élevées**
- **Progression des fabrications (+ 0,9 %)**
 - ⇒ **niveau élevé (septembre : +10 % / 2006, +37 % / 2005)**

STOCKS DE PRODUITS DE REPORT CAPRINS

