



OFFICE DE L'ELEVAGE

Filière laitière caprine

NOTE DE CONJONCTURE DU 13 DECEMBRE 2007

Les chiffres de collecte et de transformation du lait utilisés pour cette présentation proviennent de l'enquête mensuelle laitière (EML) Office de l'Elevage / SCEES, chiffres arrêtés au 7 décembre 2007.

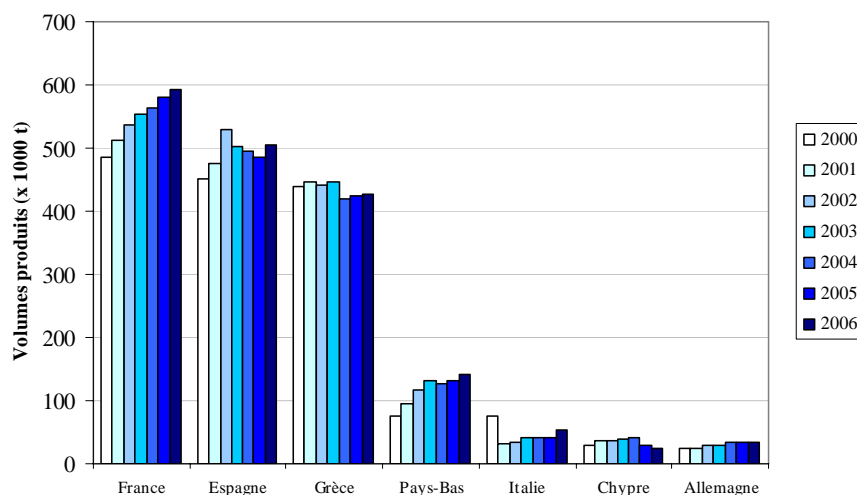
Les données relatives à la consommation sont issues du panel consommateur TNS.

1 LA FILIERE LAIT DE CHEVRE EN EUROPE EN 2006 :

1.1 La production européenne progresse :

En 2006, selon les données d'Eurostat, la production européenne de lait de chèvre (UE 25) aurait augmenté de 2,5 % et aurait atteint un volume de 1,85 million de tonnes après une année en stagnation (2005 : 1,81 million de tonnes, -0,7 %). La France, premier producteur européen, pour le troisième cheptel caprin, continue de progresser à un rythme soutenu (+2,3 % pour un volume de 595 000 tonnes) et représente 32 % de la production européenne. Après trois années de baisse consécutives, la production de lait de chèvre espagnole redémarre, et augmente de 3,6 % retrouvant, avec 503 000 tonnes, le niveau de production de l'année 2003. Aux Pays-Bas, la production reste très dynamique en 2006 avec une progression de 6,4 %, atteignant un volume de 140 000 tonnes. La production grecque serait en légère augmentation sur les deux dernières années (+0,8 %) mais resterait, avec 427 000 tonnes, en dessous des niveaux de production observés jusqu'en 2003.

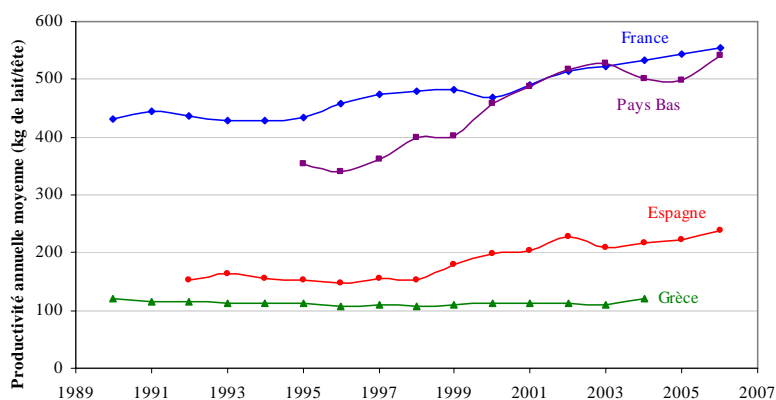
Production de lait de chèvre dans les principaux pays européens
(Office de l'Elevage d'après Eurostat)



1.2 Reprise de la collecte espagnole :

La collecte espagnole de lait de chèvre progresse de 3,7 % en 2006, après trois années de déclin, pour un taux de collecte qui resterait stable à 71 %. Avec un cheptel caprin en recul de 3,7 %, cette augmentation de la production et de la collecte espagnole est due à une amélioration de la productivité moyenne, qui gagne près de 17 litres par femelle saillie sur 2006 (+7,6 % pour 238 l/an). Dans le même temps, la productivité moyenne française, au plus haut niveau européen, gagne 12 litres, soit une progression de 2,3 %.

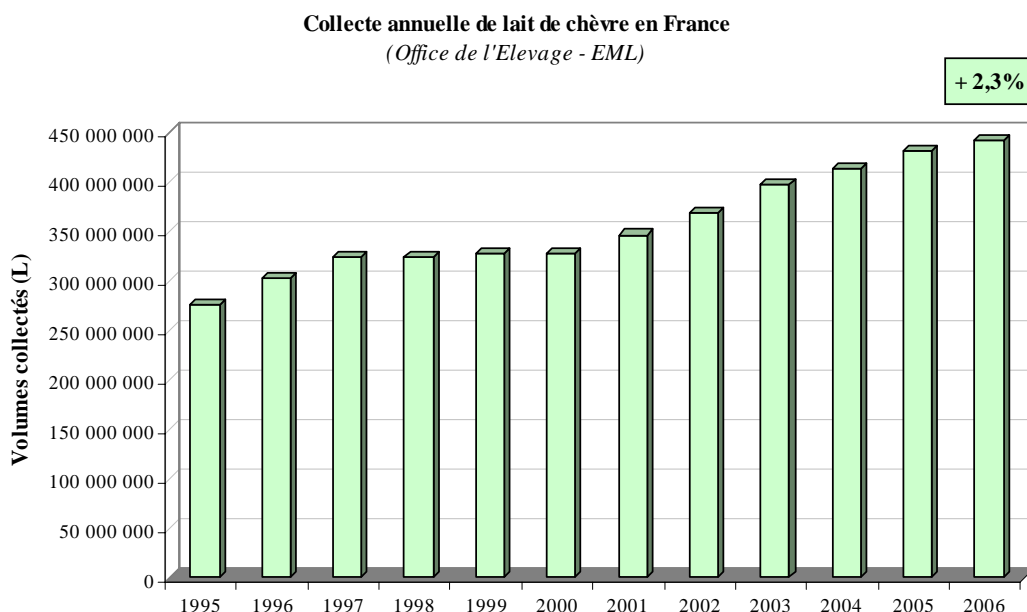
Productivité laitière caprine moyenne dans les principaux pays européens
(Estimations Office de l'Elevage d'après Eurostat et statistiques nationales)



2 UNE COLLECTE FRANÇAISE EN PROGRESSION MODERÉE :

2.1 Une progression ralentie en 2006 :

En 2006, la collecte française avait progressé de 2,3 % pour atteindre un volume de 442 millions de litres, soit une augmentation de 10 millions de litres.

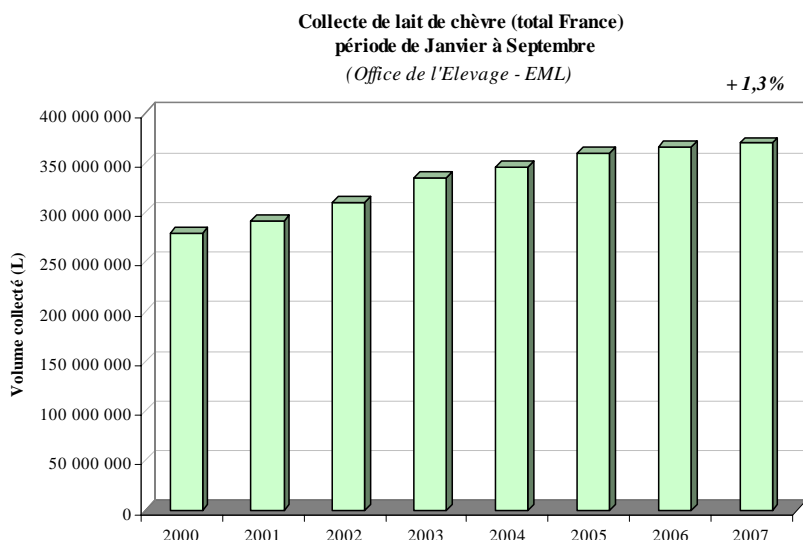


Bien que cette progression soit conséquente, elle représente un réel infléchissement de la croissance, après une période particulièrement dynamique, les progressions annuelles entre 2000 et 2005 ayant toujours été supérieures à 4 %.

2.2 Une année 2007 qui confirme ce ralentissement :

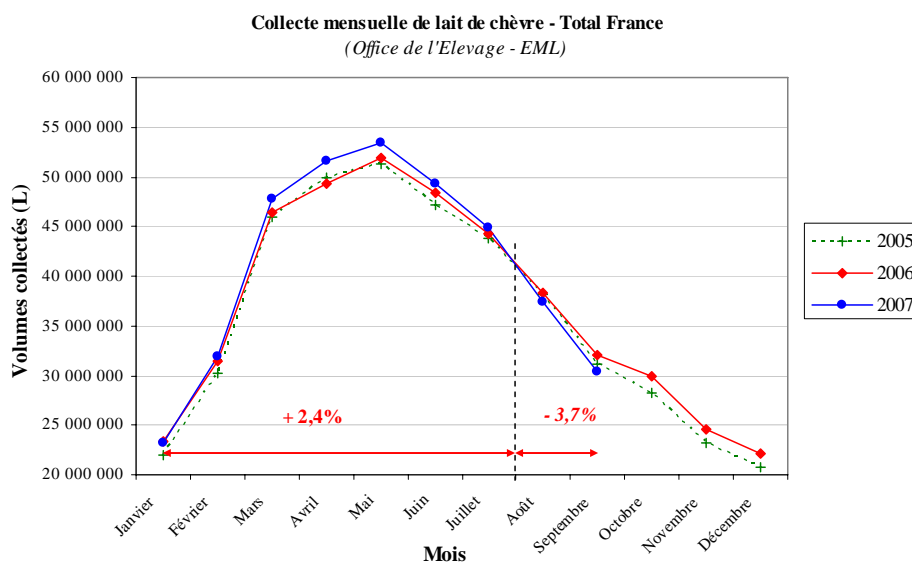
Les neuf premiers mois de l'année 2007 semblent confirmer ce ralentissement de la croissance de la collecte. En effet, en cumul de janvier à septembre, le volume de lait de chèvre collecté progresse de 1,3 %, pour représenter un volume de 370 millions de litres.

Cette progression représente un volume supplémentaire de 4,6 millions de litres. Cependant, dans la lignée de 2006, il s'agit d'un ralentissement de la croissance, avec le taux de progression le plus faible depuis 2001.



Cette collecte cumulée sur les neuf premiers mois de l'année représente plus de 82 % de la collecte annuelle, et permet donc d'ores et déjà une bonne appréciation de la tendance annuelle. Le ralentissement de la croissance de la collecte française se confirmerait donc.

Le début de la campagne de collecte était pourtant particulièrement dynamique, notamment au niveau du pic de collecte, avec des taux de progression mensuels compris entre 2,8 et 4,5 % au printemps. Après un ralentissement en début d'été la collecte s'est infléchi au mois d'août (-2,5 %) et recule nettement sur le mois de septembre (-5,1 %). Ainsi, sur les sept premiers mois cumulés de 2007, les volumes collectés progressent de 2,4 % et gagnent 7,2 millions de litres par rapport à la même période de la campagne précédente, tandis que sur les mois de juillet et août, la collecte recule de 3,7 % et perd 2,6 millions de litres.

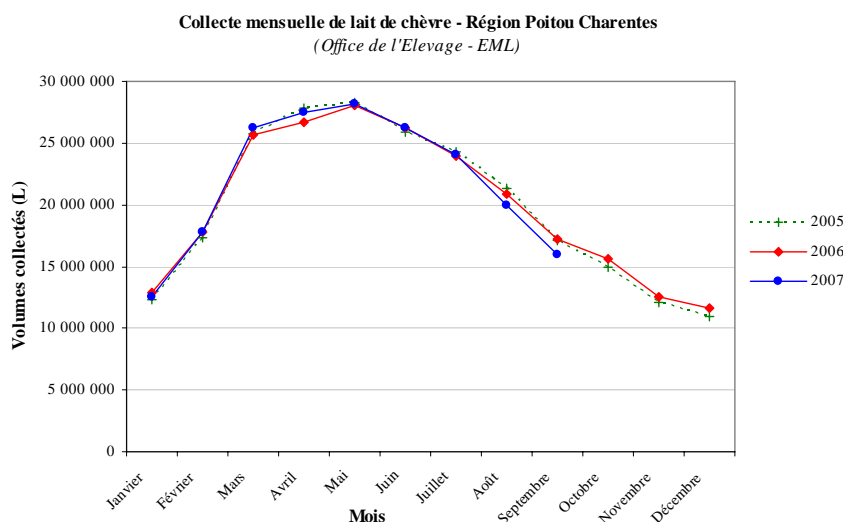


Cette tendance nationale masque cependant des disparités régionales importantes. En effet, la collecte stagne en Poitou-Charentes, pendant que d'autres bassins sont très dynamiques.

2.3 Une collecte en légère diminution en Poitou-Charentes :

En Poitou-Charentes, sur les neuf premiers mois de 2007, la collecte diminue légèrement (-0,6 % pour 198,3 millions de litres, soit une diminution de 1,1 million de litres). Une fin d'été en net recul en Poitou-Charentes permet d'expliquer une grande partie de la tendance nationale, cette région représentant 54 % de la collecte française.

Dans cette région, la collecte a en effet, après un début d'année en légère progression, nettement décroché aux mois d'août (-4,7 %) et septembre (-7,7 %) pour perdre, sur ces deux mois, un volume de 2,3 millions de litres, représentant la quasi-totalité de la baisse nationale.



En 2006, la collecte avait reculé au printemps, au moment du pic de collecte, avant de rattraper la différence sur l'automne et de finir en légère progression (+0,4 %). Pour rattraper le retard pris à l'automne 2007, il faudrait une progression de la collecte sur les trois derniers mois de l'année de 2,8 %.

2.4 Des bassins de production en croissance :

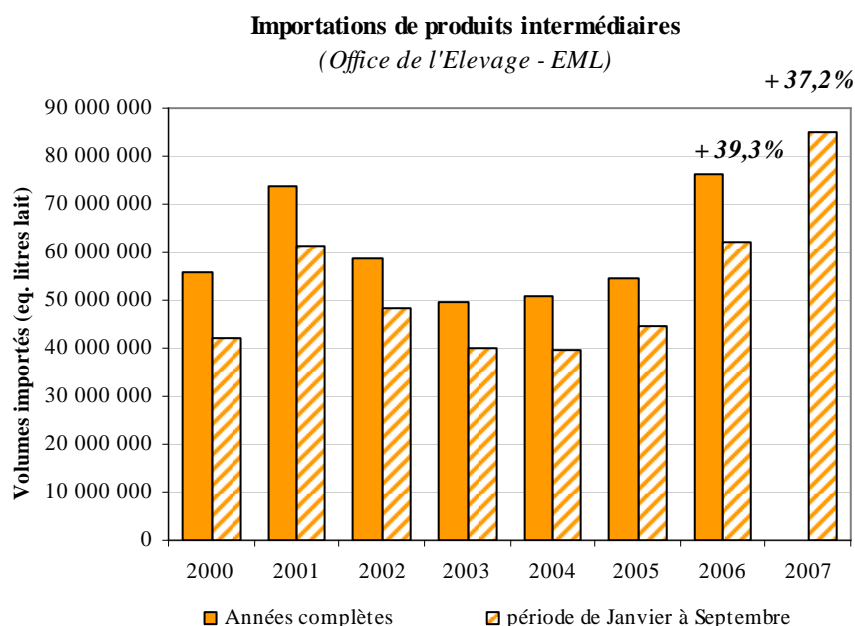
La collecte française hors Poitou-Charentes progresse, sur les neuf premiers mois de 2007, de 3,4 % et gagne un volume de 5,7 millions de litres (*pour un total de 171,7 millions de litres*).

En Pays de la Loire, la collecte progresse ainsi de 4,9 % (*pour un volume collecté de 58,1 millions de litres*) sur neuf mois. Dans le même temps, dans le Sud-Ouest (*Aquitaine, Midi-Pyrénées & Languedoc-Roussillon*) la croissance est de 4,4 %, pour un volume de 34,6 millions de litres, et la région Rhône-Alpes semblerait particulièrement dynamique, avec un volume collecté en croissance de 6,6 %.

Par contre, la collecte de la région Centre, après une année 2006 très dynamique (+3,2 %) recule légèrement (-0,6 %).

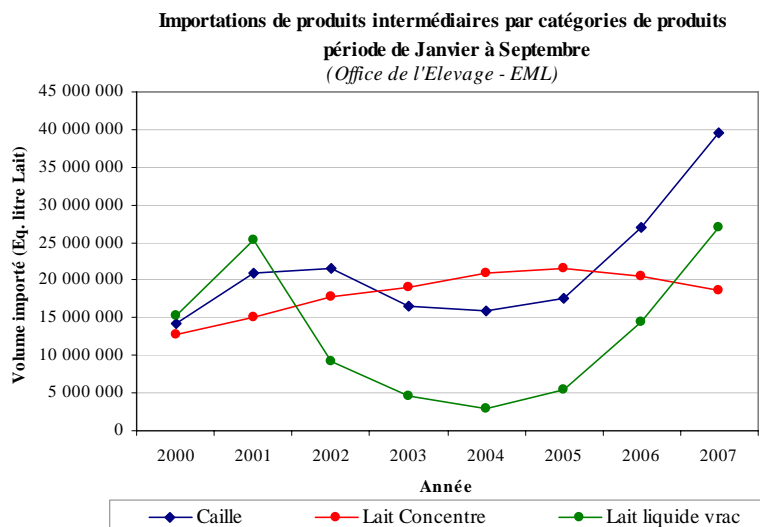
3 LES IMPORTATIONS DE PRODUITS INTERMÉDIAIRES S'AMPLIFIENT :

Le ralentissement de la croissance de la collecte ne permet pas de répondre à la demande, et les importations de produits intermédiaires continuent de croître en 2007, après une année 2006 déjà en plein essor.

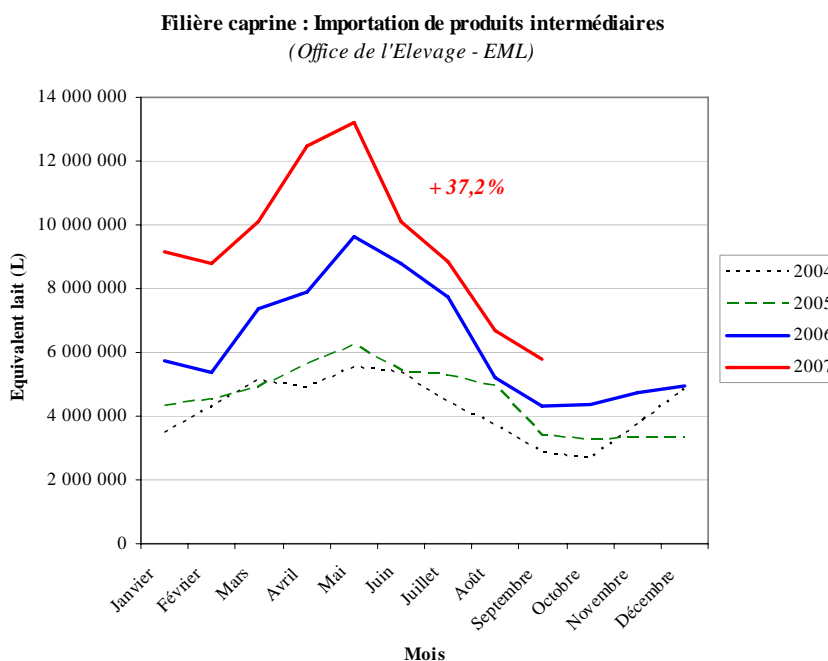


Sur 2006, ces importations de produits intermédiaires avaient augmenté de 39,8 % sur la totalité de l'année, et représentaient finalement 17,2 % de la collecte, au même niveau que sur l'année 2000. Sur les neuf premiers mois de 2007, ces mêmes importations augmentent encore de 37,2 % par rapport à la même période de 2006, et représentent déjà, avec un volume équivalent à 85 millions de litres (*soit 23 millions de plus que sur les neuf premiers mois de 2006*), un volume supérieur à celui de l'ensemble de l'année 2006 (*76 millions d'équivalents litres de lait*).

Les importations de lait concentré sont en déclin (-9 %) et sont remplacées par les très fortes augmentations des importations de caillé (+46 %) et de lait vrac (+86 %). Il s'agit là d'une tendance de fond, observable depuis plusieurs campagnes.

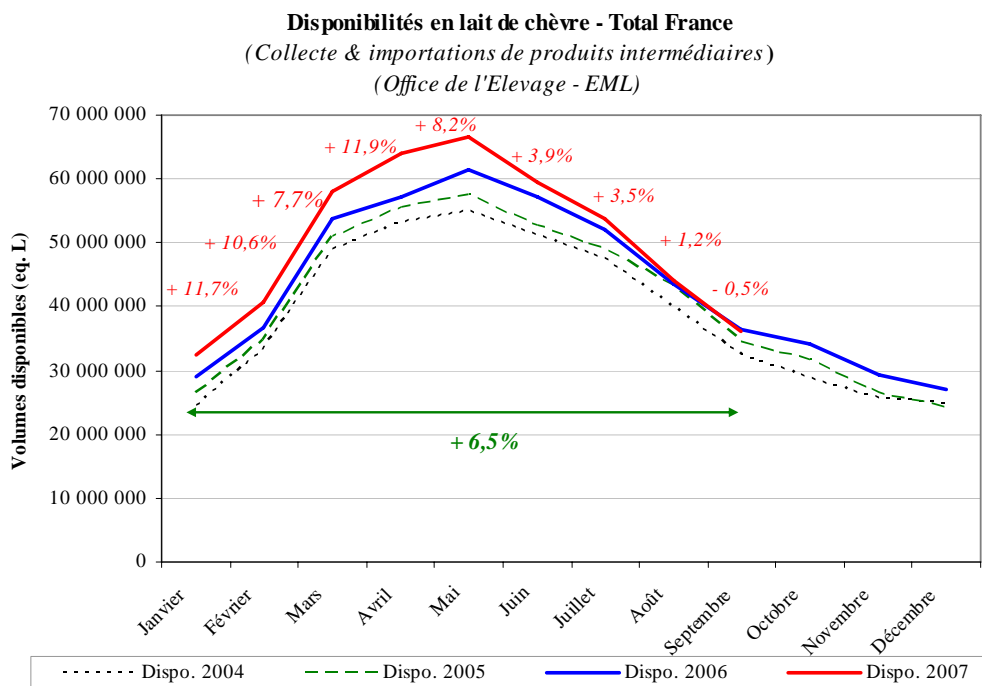


Ces importations ont particulièrement augmenté en début d'année (+49 % entre janvier et mai), et ont probablement été anticipés en début de campagne. Leur progression, bien que toujours très élevée sur les derniers mois, se ralentirait en effet sur la deuxième moitié de l'année (+21 % entre juin et septembre).



4 LA DISPONIBILITE TOTALE EN LAIT PROGRESSE NETTEMENT :

Compte tenu de la progression de la collecte (+1,3 %) et des fortes augmentations des importations de produits intermédiaires (+37,2 %), la disponibilité en lait (*somme du lait collecté et des importations de produits intermédiaires, en équivalent lait*) progresse de 6,5 % sur les neuf premiers mois de 2007 et atteint l'équivalent de 455,2 millions de litres de lait (*soit 27,7 millions de litres supplémentaires*).

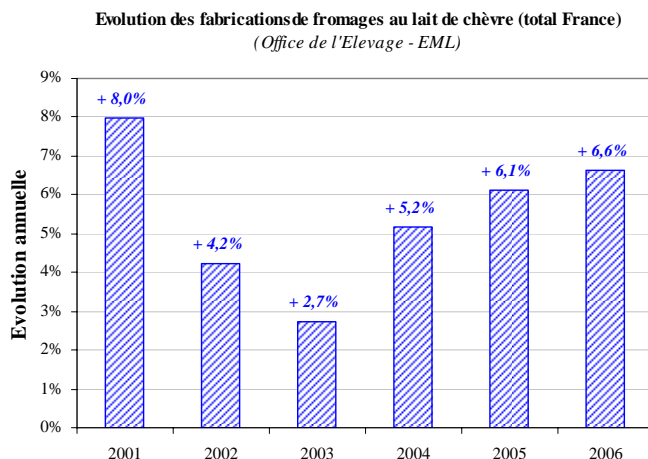
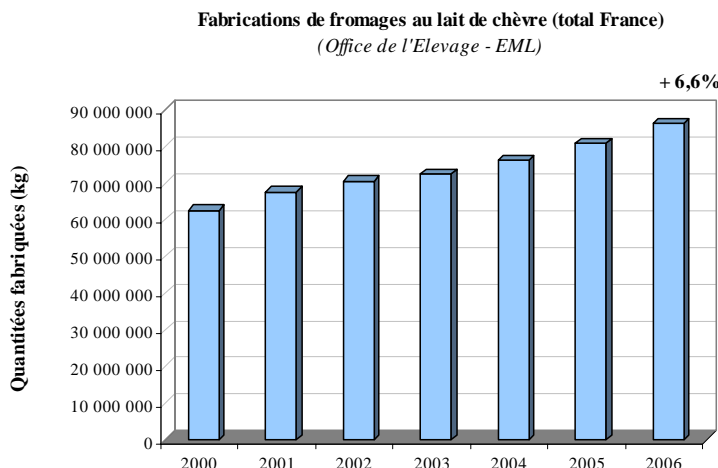


Cette disponibilité en lait a particulièrement augmenté au printemps, période où, simultanément, collecte et importations ont toutes deux montré les progressions les plus dynamiques.

5 LES FABRICATIONS DE FROMAGE POURSUIVENT LEUR EXPANSION :

5.1 Des fabrications de fromages très dynamiques en 2006 :

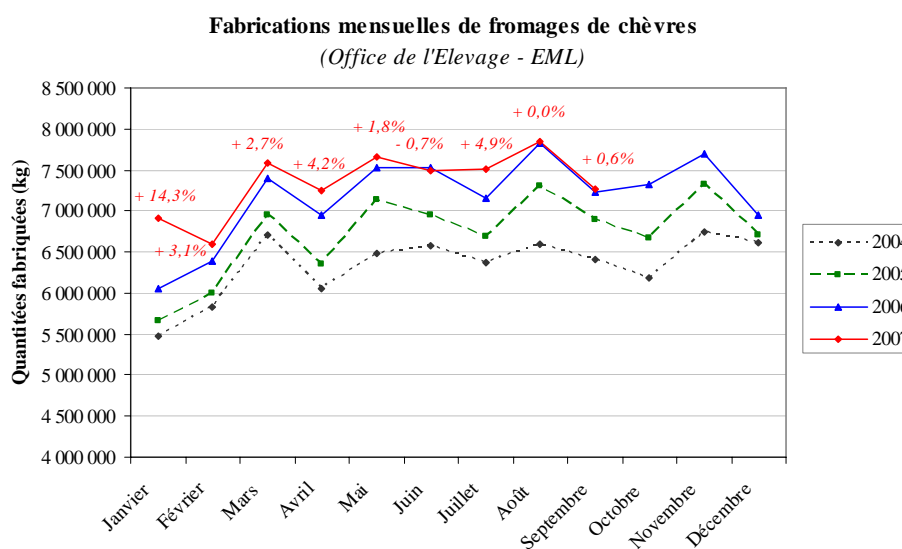
Sur l'année 2006, les fabrications de fromages de chèvre ont connu une très forte dynamique, affichant le taux de croissance (+ 6,6 %) le plus élevé depuis 2002, et atteignant un volume record de 85 800 tonnes de fromages, soit 5 400 tonnes de plus qu'en 2005.



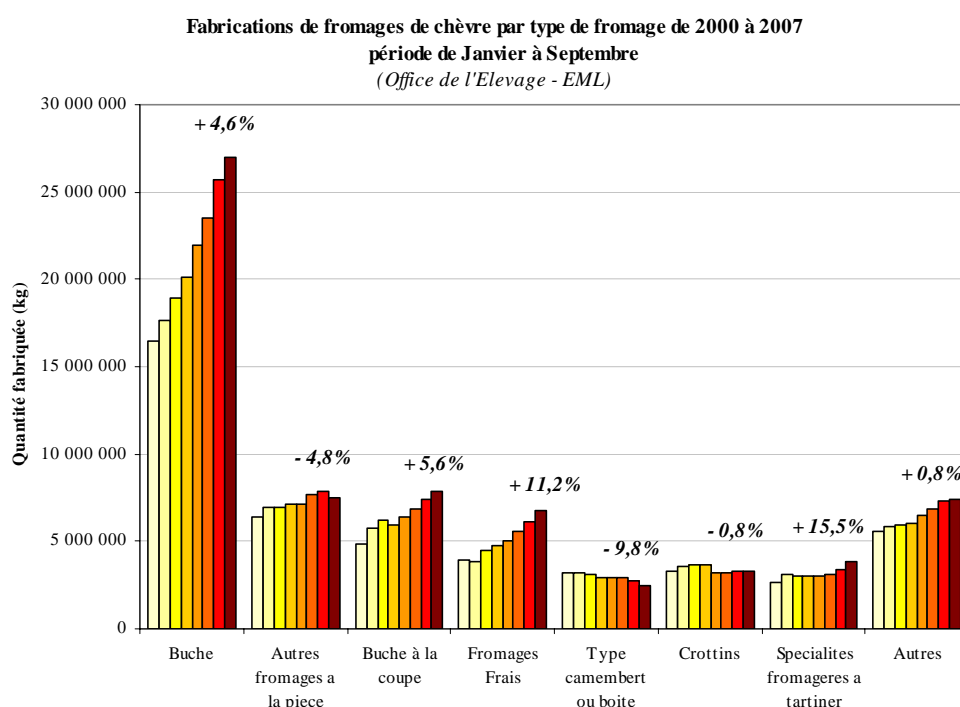
5.2 Une progression qui se prolonge en 2007 :

Après une année 2006 record, autant en volume qu'en vitesse de progression, les fabrications de fromages de chèvres continuent leur progression en 2007, à un rythme toutefois moins soutenu. Les volumes de fromages fabriqués sur les neuf premiers mois de 2007 représentent ainsi 66 000 tonnes, soit 2 200 tonnes de plus qu'en 2006 (+3,4 %).

Cette progression est étalée sur l'ensemble de la campagne. Les périodes les plus dynamiques sont celles qui constituent généralement un relatif creux dans les fabrications, mettant en évidence un lissage progressif des fabrications.



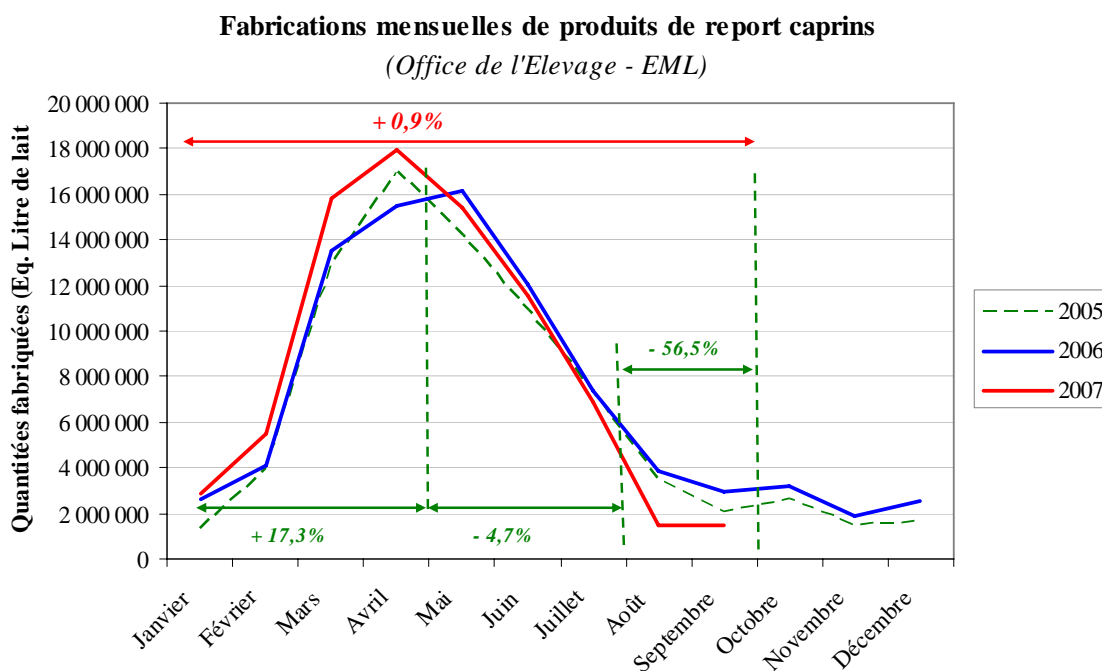
Cette progression des fabrications de fromages est toujours tirée par la forte dynamique de certains segments : bûches à la pièce (+4,6 %, représentant 41 % des fabrications de fromages), bûches à la coupe (+5,6 % pour 12 % des fromages), fromages frais (+11,2 %) et spécialités à tartiner (+15,5 %). Les fabrications de crottins et d'autres fromages à la pièce sont par contre en recul sur cette même période (respectivement -0,8 et -4,8 %) alors qu'ils étaient en croissance en 2006. Enfin, les fromages en boîte ronde continuent et accélèrent même leur recul (-9,8 %).



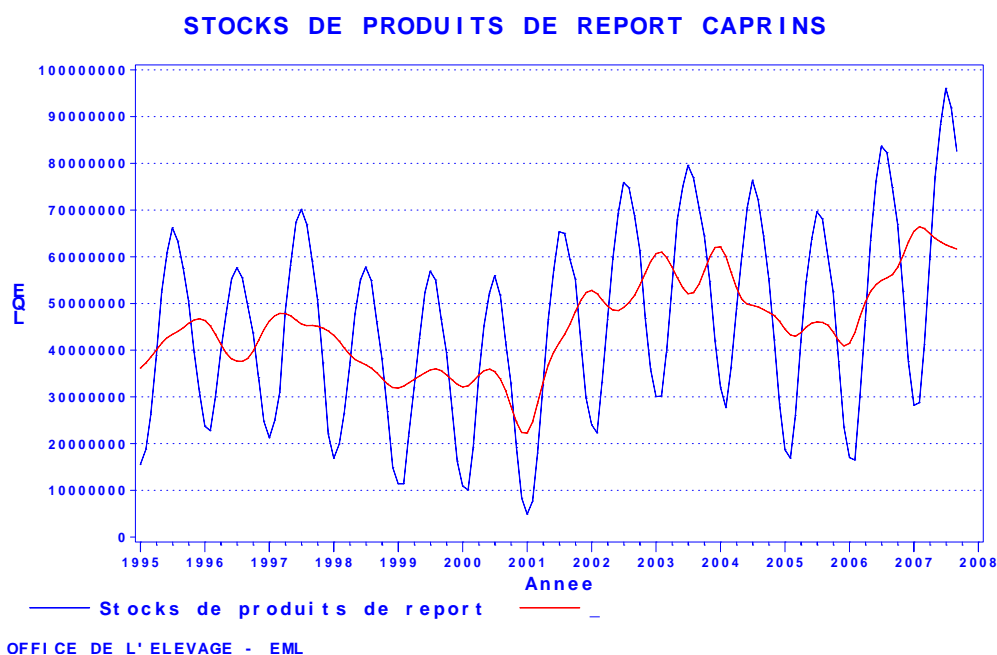
5.3 Des fabrications de produits de reports décalées :

Les fabrications de produit de report s'établissent, en volume, exactement au même niveau que sur le cumul des neuf premiers mois de 2006, à 11 600 tonnes. Mais, au sein de ces produits de report, les fabrications de caillé progressent (+1,3 %) au détriment des fabrications de lait concentré (-19 %). Ainsi, à volume fabriqué constant, ces produits représentent un report de lait plus important, en croissance de 0,9 % (près de 80 millions d'équivalent litres de lait).

De plus, ces fabrications ont été anticipées en début de campagne : sur les quatre premiers mois de l'année, ces fabrications ont progressé de 17,3 %, pour reculer ensuite en deux temps (-4,7 % sur trois mois, suivis d'un très fort recul en fin d'été : -56 %).



Au final, entre l'augmentation des importations de produits intermédiaires et la hausse des fabrications françaises le niveau des stocks de produit de report au mois de septembre 2007 est supérieur de 10,4 % à celui de septembre 2006.



6 UNE CONSOMMATION EN CROISSANCE :

La consommation de fromages de chèvres continue à progresser en 2007, et gagne 2,3 % en volume sur les onze premières périodes de l'année. En cumul annuel mobile, sur les 13 dernières périodes (*comprenant donc les fêtes de fin d'année 2006*), la progression atteint même 2,5 % pour l'ensemble des fromages de chèvre, quand le total des fromages ne gagne que 1,3 %.

Si le rayon coupe recule légèrement (*-1,1 % en volume*) le libre service est particulièrement dynamique et progresse de 3 %, particulièrement porté par le segment des bûchettes (+5,7 %) et des palets (+6,5 %).

Le total des sommes dépensées sur le marché des fromages de chèvre progresse à un rythme légèrement moins soutenu (+ 2,1 %), suite à une diminution du prix moyen des fromages. En effet ce prix moyen recule de 0,4 %, à 10,83 €/kg. Ce recul s'explique à la fois par le transfert de la coupe (*prix moyen des chèvre à la coupe : 15,36 €/kg*) vers le libre-service (*prix moyen : 10,20 €/kg*), et, au sein du libre-service par la progression des bûchettes (*prix moyen : 7,92 €/kg, en progression de 1,7 %*).

Ainsi, la dynamique de consommation des fromages de chèvre, à laquelle vient probablement s'ajouter une progression des exportations, stimule les fabrications, qui progressent rapidement. La collecte française continue de croître, mais à un rythme ralenti, et ne peut satisfaire cette demande, d'où un recours accru aux produits d'importation.



**CAHIER STATISTIQUE
FILIERE CAPRINE**

FILIERE CAPRINE EUROPEENNE :

**Cheptel caprin Européen
- enquêtes de décembre -**

milliers de têtes	Cheptel total			dont femelles saillies		
	2005	2006	% 06/05	2005	2006	% 06/05
Belgique - Lux	30	31	1,7	<i>nd</i>	<i>nd</i>	
Danemark	0	0		<i>nd</i>	<i>nd</i>	
Allemagne	170	170	0,0	<i>nd</i>	<i>nd</i>	
Grèce	5 250	5 000	-4,8	3 710	3 550	-4,3
Espagne	2 845	2 694	-5,3	2 194	2 112	-3,7
France	1 252	1 254	0,2	1 069	1 069	0,0
Irlande	8	6	-17,0	<i>nd</i>	<i>nd</i>	
Italie	945	955	1,1	757	808	6,8
Autriche	55	53	-3,6	<i>nd</i>	<i>nd</i>	
Pays-Bas	310	305	-1,6	<i>nd</i>	<i>nd</i>	
Portugal	551	547	-0,7	387	379	-2,1
Finlande	6	7	16,8	5	5	9,7
Suède	6	6	0,0	<i>nd</i>	<i>nd</i>	
Royaume-Uni	88	88	0,0	43	43	0,0
UE à 15	11 516	11 117	-3,5	8 165	7 966	-2,4
Chypre	363	361	-0,5	256	244	-5,0
Hongrie	0	0		<i>nd</i>	<i>nd</i>	
Pologne	329	345	4,7	<i>nd</i>	<i>nd</i>	
NEM 10	734	738	0,6	<i>nd</i>	<i>nd</i>	
UE à 25	12 250	11 855	-3,2			

(Office de l'Élevage d'après EUROSTAT et Commission Européenne)

Collecte de lait de chèvre dans les principaux pays européens

Lait collecté (1000 t.)	2001	2002	2003	2004	2005	2006	Evol 06 / 05
France	355,3	384,2	411,0	424,4	447,0	456,5	+ 2,1%
Espagne	315,2	358,3	349,8	353,1	343,6	356,2	+ 3,7%
Grèce	232,3	221,1	219,3	224,2	225,4	<i>nd</i>	
Pays-Bas	95,0	118,0	130,5	128,0	132,0	<i>nd</i>	
Italie	14,9	16,1	24,6	18,5	23,7	24,3	+ 2,7%
Total UE	1057,7	1145,0	1186,0	1192,8	1211,6	878,5	

(Office de l'Élevage d'après Eurostat)

COLLECTE DE LAIT DE CHEVRE EN FRANCE : ANNEES CIVILES

	2000	2001	2002	2003	2004	2005	2006	2007
Collecte totale France (Litres)	327 623 090	346 449 910	368 555 283	397 295 241	414 023 156	431 967 598	441 970 312	370 052 772
<i>Evolution (%)</i>		+ 5,7%	+ 6,4%	+ 7,8%	+ 4,2%	+ 4,3%	+ 2,3%	
<i>Evolution (Litres)</i>		18 826 820	22 105 373	28 739 958	16 727 915	17 944 442	10 002 714	

Collecte par bassin de production : (Litres)

	2000	2001	2002	2003	2004	2005	2006	2007	Evol. 06/05
Poitou-Charentes	184 136 943	193 829 498	218 232 265	230 194 334	232 061 644	238 333 707	239 179 851	198 312 380	+ 0,4%
Pays de la Loire	47 196 028	51 381 090	47 937 921	53 923 576	58 125 911	64 582 189	67 257 311	58 131 440	+ 4,1%
Centre	37 653 102	37 729 878	38 430 457	39 817 259	40 170 142	42 323 308	43 767 342	34 264 318	+ 3,4%
Sud-Ouest (Aquitaine, Midi-Py. & LR)	32 562 989	33 346 476	35 645 294	39 629 230	35 913 781	36 680 742	39 377 275	34 602 562	+ 7,4%
Rhône Alpes	17 355 664	17 673 864	18 513 973	22 920 281	34 371 150	34 898 449	36 304 585	31 751 781	+ 4,0%
Autres	8 718 364	12 489 104	9 795 373	10 810 561	13 380 528	15 149 203	16 083 948	12 990 291	+ 6,2%

(Office de l'Élevage - EML - Données arrêtées au 7 Décembre 2007)

COLLECTE DE LAIT DE CHEVRE EN FRANCE : PERIODES DE JANVIER A SEPTEMBRE

	Janvier à Septembre 2000	Janvier à Septembre 2001	Janvier à Septembre 2002	Janvier à Septembre 2003	Janvier à Septembre 2004	Janvier à Septembre 2005	Janvier à Septembre 2006	Janvier à Septembre 2007
Collecte France : cumul à fin Septembre (Litres)	279 391 860	291 450 043	310 002 590	334 736 091	346 132 239	359 738 267	365 470 557	370 052 772
<i>Evolution de la collecte cumulée à fin Septembre</i>		+ 4,3%	+ 6,4%	+ 8,0%	+ 3,4%	+ 3,9%	+ 1,6%	+ 1,3%

(Office de l'Élevage - EML - Données arrêtées au 7 Décembre 2007)

FABRICATIONS DE FROMAGES DE CHEVRE : DONNEES ANNUELLES

FABRICATIONS REGIONALES HORS PRODUITS DE REPORT :

<i>Quantités fabriquées (kg.)</i>	2000	2001	2002	2003	2004	2005	2006	cumul Septembre 2007	Evol. 06/05
Aquitaine	2 110 907	2 108 835	2 053 958	2 366 670	2 355 782	2 449 486	3 342 669	2 678 040	+ 36,5%
Auvergne	151 630	223 714	202 323	239 867	285 632	298 518	302 343	249 786	+ 1,3%
Bourgogne	171 250	87 841	94 024	45 278	46 178	191 060	216 951	135 956	+ 13,6%
Bretagne	909 212	974 004	1 015 804	1 117 277	1 277 757	1 285 669	1 336 442	981 565	+ 3,9%
Centre	8 009 501	8 586 390	9 149 718	8 629 171	7 666 217	8 025 685	8 371 477	6 175 074	+ 4,3%
Corse	88 953	61 442	64 909	112 773	140 714	140 693	67 737	40 091	- 51,9%
Languedoc-Roussillon	207 989	252 688	291 143	332 194	286 119	271 311	224 579	167 678	- 17,2%
Limousin	83 712	30 989	34 048	37 367	35 280	33 887	30 873	23 252	- 8,9%
Midi-Pyrénées	1 359 138	1 535 059	1 686 779	1 938 145	2 318 807	2 254 699	2 337 695	1 542 256	+ 3,7%
Pays de la Loire	1 260 343	1 555 190	2 016 564	2 309 066	2 356 619	2 501 719	2 721 958	2 162 194	+ 8,8%
Poitou-Charentes	43 620 959	46 633 040	47 969 299	49 571 919	54 917 643	58 296 822	62 277 248	48 216 972	+ 6,8%
Provence-Alpes-Côte d'Azur	228 999	185 124	226 442	229 189	273 744	244 647	273 167	185 933	+ 11,7%
Rhône-Alpes	4 321 757	5 283 777	5 578 366	5 375 941	4 083 829	4 693 939	4 539 677	3 564 428	- 3,3%
	62 524 350	67 518 093	70 383 377	72 304 857	76 044 321	80 688 135	86 042 816	66 123 225	+ 6,6%

(Office de l'Élevage - EML - Données arrêtées au 7 Décembre 2007)

FABRICATIONS PAR TYPE DE PRODUIT :

<i>Quantités fabriquées (kg.)</i>	2000	2001	2002	2003	2004	2005	2006	cumul Septembre 2007	Evol. 06/05
Buche	22 044 874	23 804 319	25 207 971	26 720 067	29 653 036	31 599 730	34 300 993	26 939 806	+ 9%
Autres fromages a la piece	8 864 448	9 409 765	9 543 774	9 738 902	9 887 872	10 524 329	10 810 061	7 464 381	+ 3%
Buche à la coupe	6 454 031	7 765 729	8 272 405	8 051 180	8 638 708	9 258 489	9 920 625	7 863 437	+ 7%
Fromages Frais	5 268 999	5 148 599	5 986 642	6 421 125	6 655 027	7 542 569	8 267 905	6 770 581	+ 10%
Type camembert ou boite	4 239 795	4 267 709	4 132 043	3 887 959	3 955 072	3 797 035	3 580 473	2 461 721	- 6%
Crottins	4 406 053	4 880 417	5 023 548	4 884 517	4 281 108	4 446 065	4 447 683	3 271 073	+ 0%
Specialites fromageres a tartiner	3 560 981	4 099 773	4 005 837	4 014 893	4 092 715	4 122 871	4 579 324	3 867 796	+ 11%
Autres	7 421 262	7 773 334	7 855 068	8 142 012	8 590 859	9 114 695	9 887 161	7 391 413	+ 8%
Total	62 260 443	67 149 645	70 027 288	71 860 655	75 754 397	80 405 783	85 794 225	66 030 208	+ 6,7%

(Office de l'Élevage - EML - Données arrêtées au 7 Décembre 2007)

FABRICATIONS DE FROMAGES DE CHEVRE : PERIODE DE JANVIER A SEPTEMBRE

FABRICATIONS REGIONALES :

Quantités fabriquées (kg.)	Janvier à Septembre 2000	Janvier à Septembre 2001	Janvier à Septembre 2002	Janvier à Septembre 2003	Janvier à Septembre 2004	Janvier à Septembre 2005	Janvier à Septembre 2006	Janvier à Septembre 2007	Evol. Cumul à Septembre 06/05	Evol. Cumul à Septembre 07/06
Aquitaine	1 546 448	1 577 195	1 508 057	1 738 614	1 693 082	1 792 558	2 382 912	2 678 040	+ 32,9%	+ 12,4%
Auvergne	112 643	170 747	155 328	186 224	230 855	232 773	225 757	249 786	- 3,0%	+ 10,6%
Bourgogne	149 639	66 221	69 487	33 551	34 204	137 199	149 647	135 956	+ 9,1%	- 9,1%
Bretagne	674 632	727 265	779 251	826 053	976 761	962 146	1 032 730	981 565	+ 7,3%	- 5,0%
Centre	5 887 433	6 137 671	6 674 576	6 369 343	5 668 639	5 745 363	6 046 512	6 175 074	+ 5,2%	+ 2,1%
Corse	65 799	45 376	47 123	82 749	103 381	103 364	49 521	40 091	- 52,1%	- 19,0%
Languedoc-Roussillon	150 098	186 057	215 807	242 354	215 929	201 921	164 420	167 678	- 18,6%	+ 2,0%
Limousin	65 346	23 048	25 437	27 891	26 477	25 497	23 101	23 252	- 9,4%	+ 0,7%
Midi-Pyrénées	1 015 793	1 129 628	1 217 806	1 431 974	1 703 601	1 666 941	1 700 831	1 542 256	+ 2,0%	- 9,3%
Pays de la Loire	921 954	1 128 969	1 454 422	1 672 859	1 766 785	1 814 682	1 992 335	2 162 194	+ 9,8%	+ 8,5%
Poitou-Charentes	32 650 619	35 008 556	36 128 837	37 128 289	40 887 925	43 610 798	46 699 275	48 216 972	+ 7,1%	+ 3,2%
Provence-Alpes-Côte d'Azur	186 800	138 884	166 031	168 220	199 636	182 661	203 544	185 933	+ 11,4%	- 8,7%
Rhône-Alpes	3 144 913	4 007 586	4 172 686	4 106 933	2 997 724	3 492 163	3 415 203	3 564 428	- 2,2%	+ 4,4%
Total cumulé de Janvier à Septembre	46 572 117	50 347 203	52 614 848	54 015 054	56 504 999	59 968 066	64 085 788	66 123 225	+ 6,9%	+ 3,2%

(Office de l'Elevage - EML - Données arrêtées au 7 Décembre 2007)

Sud-Ouest (Midi-Py. Aquitaine & L-R)	2 712 339	2 892 880	2 941 670	3 412 942	3 612 612	3 661 420	4 248 163	4 387 974	+ 16,0%	+ 3,3%
---	-----------	-----------	-----------	-----------	-----------	-----------	-----------	-----------	---------	--------

(Office de l'Elevage - EML - Données arrêtées au 7 Décembre 2007)

FABRICATIONS PAR TYPE DE FROMAGE :

Quantités fabriquées (kg.)	Janvier à Septembre 2000	Janvier à Septembre 2001	Janvier à Septembre 2002	Janvier à Septembre 2003	Janvier à Septembre 2004	Janvier à Septembre 2005	Janvier à Septembre 2006	Janvier à Septembre 2007	Evol. Cumul à Septembre 06/05	Evol. Cumul à Septembre 07/06
Buche	16 475 959	17 664 173	18 935 782	20 133 834	21 917 652	23 544 887	25 745 515	26 939 806	+ 9,3%	+ 4,6%
Autres fromages a la piece	6 388 273	6 954 794	6 945 013	7 141 747	7 125 243	7 642 835	7 843 589	7 464 381	+ 2,6%	- 4,8%
Buche à la coupe	4 808 407	5 802 562	6 211 408	5 967 290	6 415 506	6 866 074	7 446 494	7 863 437	+ 8,5%	+ 5,6%
Fromages Frais	3 918 942	3 849 888	4 511 264	4 777 606	5 033 035	5 540 961	6 090 742	6 770 581	+ 9,9%	+ 11,2%
Type camembert ou boite	3 203 261	3 205 371	3 110 569	2 939 174	2 969 142	2 909 277	2 730 468	2 461 721	- 6,1%	- 9,8%
Crottins	3 300 663	3 562 673	3 654 554	3 638 684	3 216 526	3 233 822	3 296 338	3 271 073	+ 1,9%	- 0,8%
Specialités fromageres a tartiner	2 632 290	3 090 411	2 985 229	3 003 647	3 044 089	3 106 365	3 349 404	3 867 796	+ 7,8%	+ 15,5%
Autres	5 590 345	5 860 931	5 904 940	6 057 116	6 507 783	6 841 493	7 334 647	7 391 413	+ 7,2%	+ 0,8%
Total cumulé de Janvier à Septembre	46 318 140	49 990 803	52 258 759	53 659 098	56 228 976	59 685 714	63 837 197	66 030 208	+ 7,0%	+ 3,4%

(Office de l'Elevage - EML - Données arrêtées au 7 Décembre 2007)

FABRICATIONS DE PRODUITS DE REPORTS :

DONNEES ANNUELLES :

<i>Quantités fabriquées (kg.)</i>	2000	2001	2002	2003	2004	2005	2006	cumul Septembre 2007	Evol. 06/05
Fabrication de caille	6 695 227	9 049 690	9 884 226	10 229 613	7 856 741	11 160 221	12 065 856	11 109 906	+ 8%
Fabrication de lait concentre	2 554 852	1 352 110	76 314	470 302	60 837	278 576	646 369	515 631	+ 132%
Total produits de reports (kg) :	9 250 079	10 401 800	9 960 540	10 699 915	7 917 578	11 438 797	12 712 225	11 625 537	+ 11%

(Office de l'Elevage - EML - Données arrêtées au 7 Décembre 2007)

PERIODE DE JANVIER A SEPTEMBRE :

<i>Quantités fabriquées (kg.)</i>	Janvier à Septembre 2000	Janvier à Septembre 2001	Janvier à Septembre 2002	Janvier à Septembre 2003	Janvier à Septembre 2004	Janvier à Septembre 2005	Janvier à Septembre 2006	Janvier à Septembre 2007	EvoL. Cumul à Septembre 06/05	EvoL. Cumul à Septembre 07/06
Fabrication de caille	6 378 049	8 591 494	9 339 871	9 618 774	7 553 863	10 352 112	10 971 633	11 109 906	+ 6%	+ 1,3%
Fabrication de lait concentre	2 554 852	1 349 080	76 314	462 109	55 134	273 026	637 720	515 631	+ 134%	- 19%
Total produits de reports (cumul au mois de Septembre) :	8 932 901	9 940 574	9 416 185	10 080 883	7 608 997	10 625 138	11 609 353	11 625 537	+ 9%	+ 0%

(Office de l'Elevage - EML - Données arrêtées au 7 Décembre 2007)

IMPORTATIONS DE PRODUITS INTERMEDIAIRES, EN EQUIVALENT LITRE DE LAIT :

<i>Année</i>	Caille	Lait Concentre	Lait Liquide Vrac	Total	Evolution
2000	20 019 783	14 970 769	20 634 518	55 625 070	
2001	26 351 031	16 753 936	30 475 978	73 580 945	+ 32,3%
2002	26 960 311	20 795 751	11 036 512	58 792 574	- 20,1%
2003	21 405 678	22 614 384	5 719 027	49 739 089	- 15,4%
2004	21 463 820	24 360 845	5 031 917	50 856 582	+ 2,2%
2005	20 599 663	25 711 387	8 144 377	54 455 427	+ 7,1%
2006	31 705 317	24 415 380	19 984 083	76 104 780	+ 39,8%

(Office de l'Elevage - EML - Données arrêtées au 7 Décembre 2007)

<i>Cumul à Septembre</i>	Caille	Lait Concentre	Lait liquide vrac	Total	Evolution
2000	14 216 412	12 868 325	15 192 248	42 276 985	
2001	20 909 175	15 037 519	25 385 268	61 331 962	+ 45,1%
2002	21 532 287	17 722 774	9 185 131	48 440 192	- 21,0%
2003	16 631 671	19 021 430	4 530 314	40 183 415	- 17,0%
2004	15 823 668	20 867 387	2 924 922	39 615 977	- 1,4%
2005	17 528 308	21 638 653	5 391 131	44 558 092	+ 12,5%
2006	26 991 342	20 565 689	14 509 583	62 066 614	+ 39,3%
2007	39 468 261	18 669 111	27 015 140	85 152 512	+ 37,2%

(Office de l'Elevage - EML - Données arrêtées au 7 Décembre 2007)