



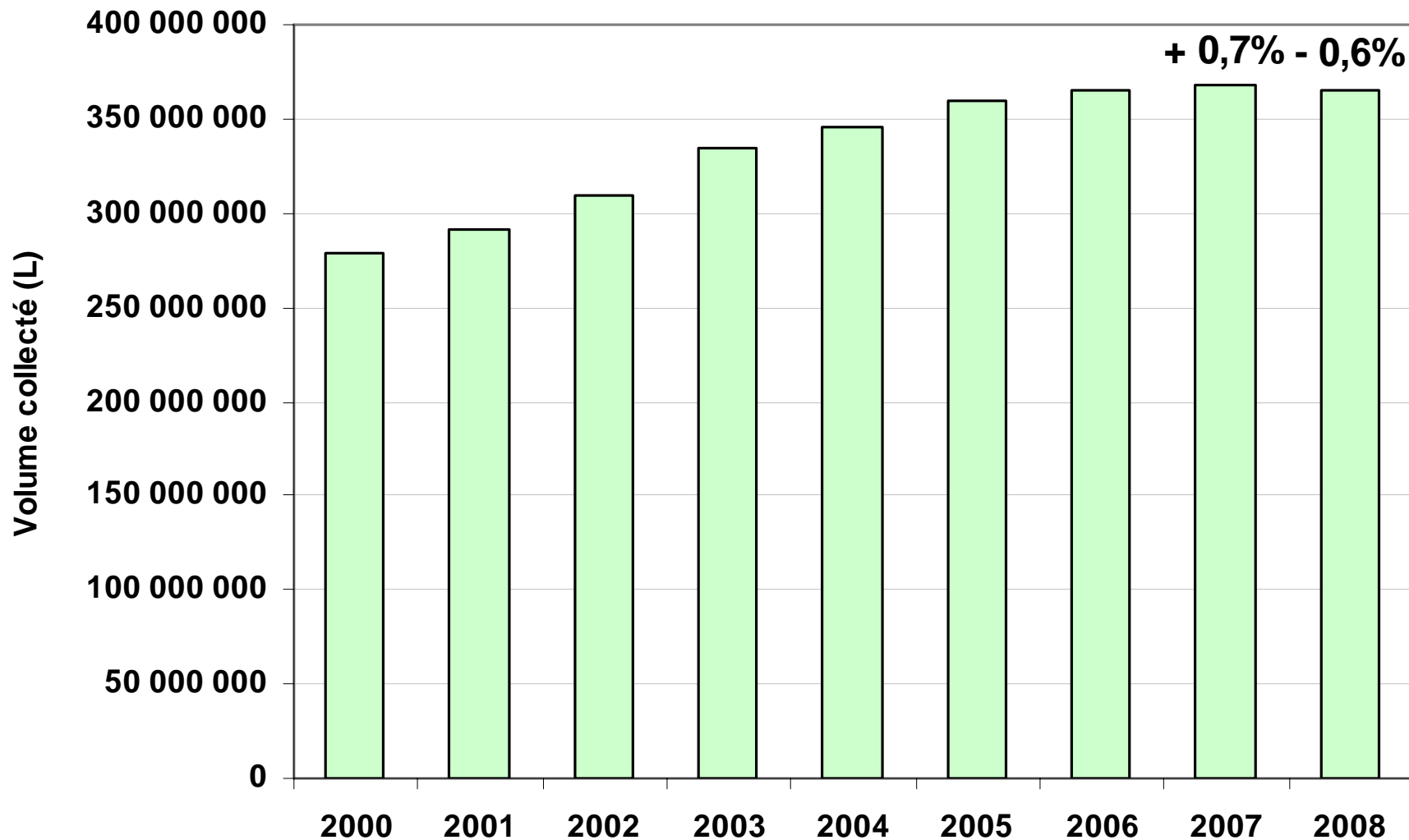
OFFICE DE L'ÉLEVAGE

## **COMITÉ LAIT DE CHEVRE**

### **Situation des marchés**

**4 décembre 2008**

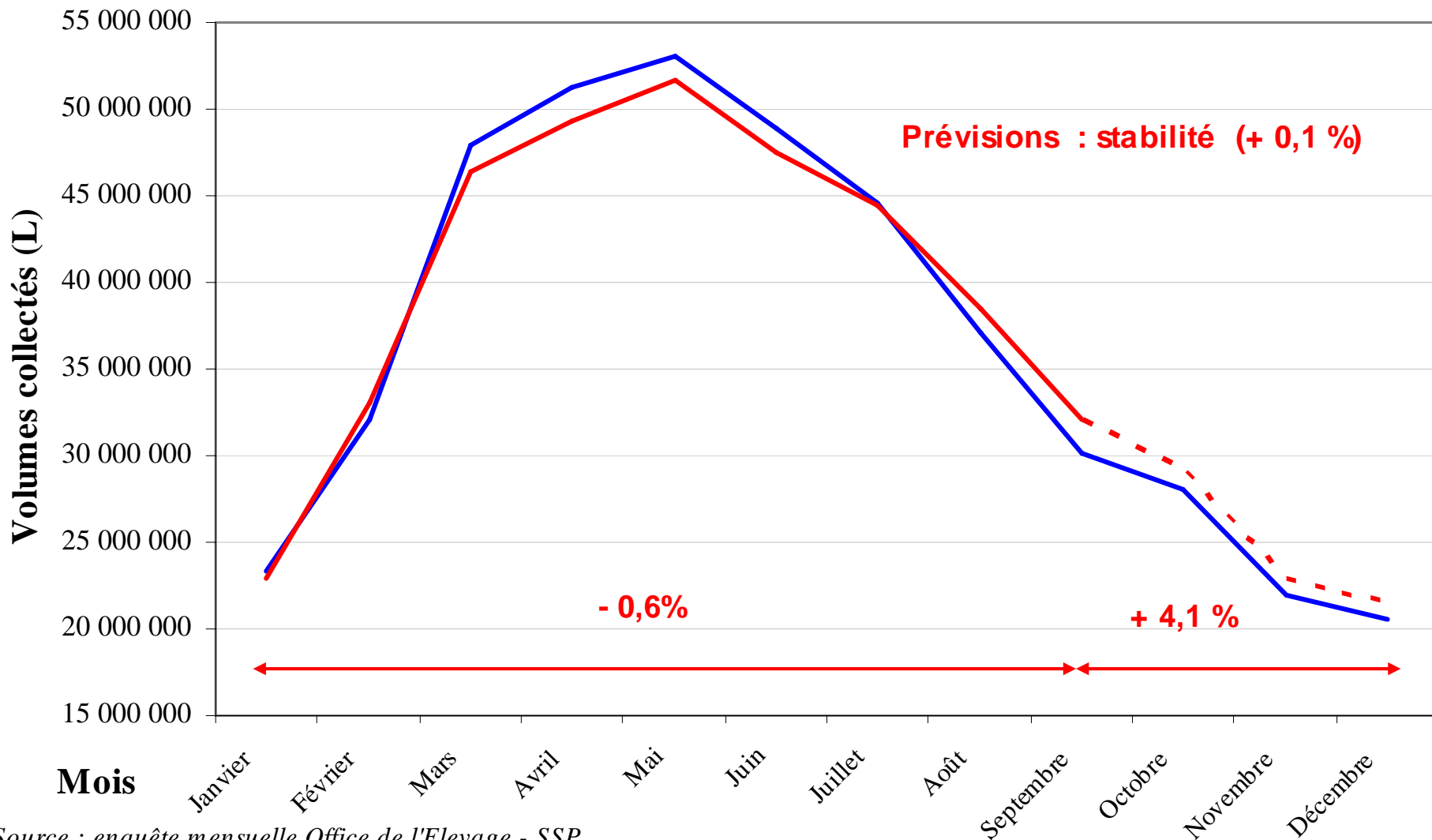
# La collecte française de lait de chèvre



(Office de l'Élevage - EML)

période de Janvier à Septembre

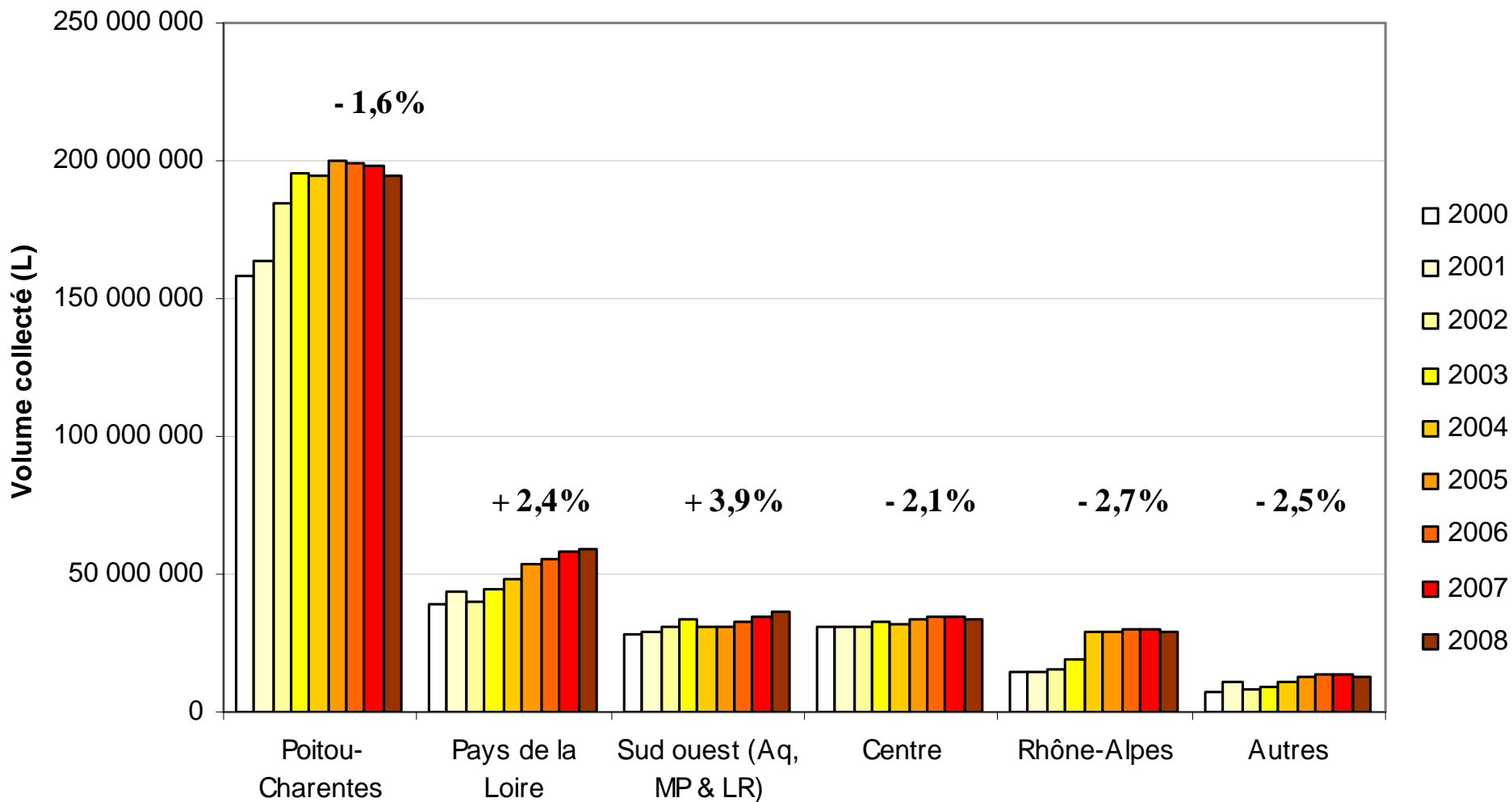
## Collecte mensuelle de lait de chèvre - Total France



Source ; enquête mensuelle Office de l'Élevage - SSP

# Une situation contrastée suivant les régions

## Collecte régionale de lait de chèvre période de Janvier à Septembre



Source : enquête mensuelle Office de l'Élevage - Scees

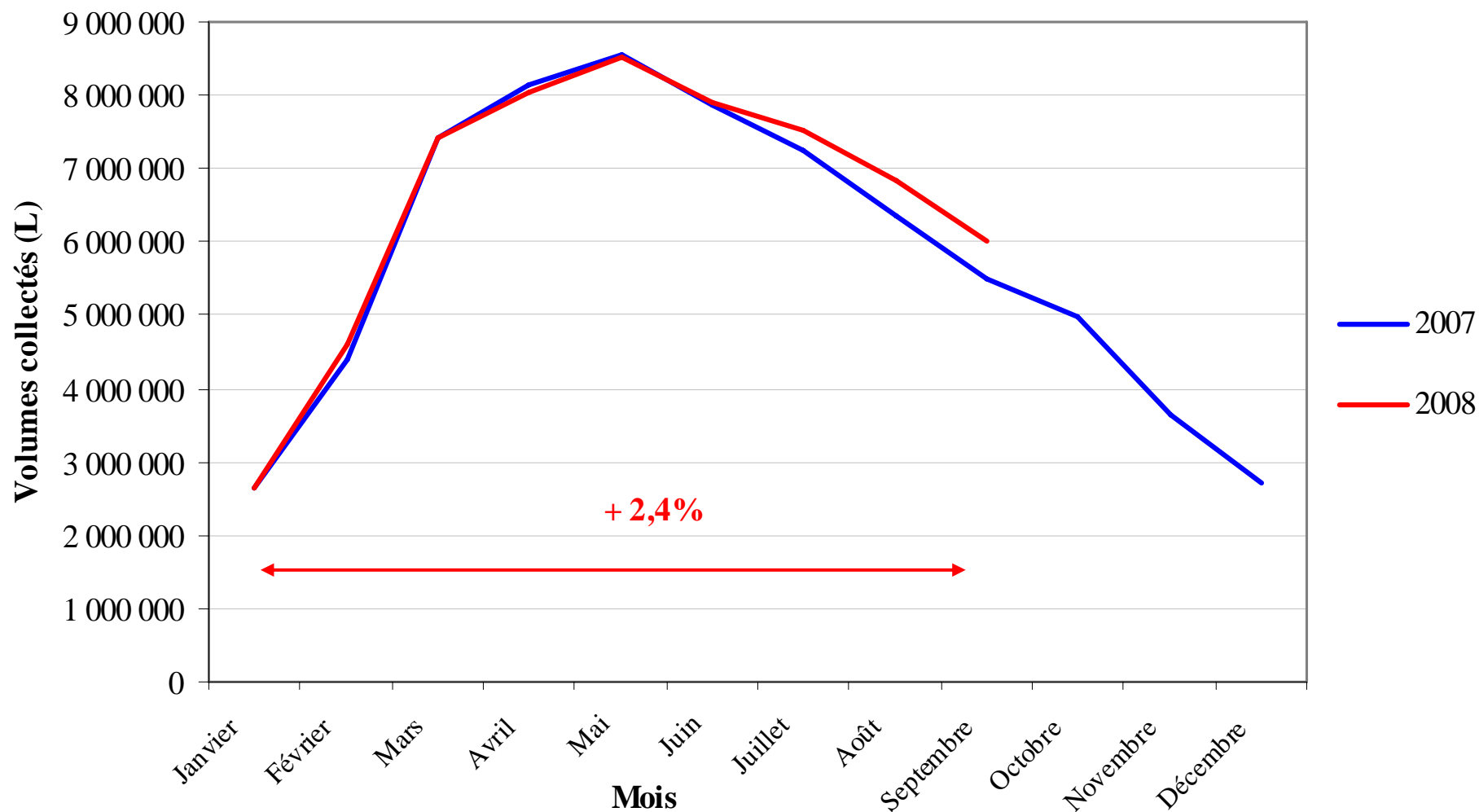
## Collecte mensuelle de lait de chèvre - Région Poitou Charentes



Source : enquête mensuelle Office de l'Élevage - Scees

# Une fin de campagne en croissance en Pays de la Loire

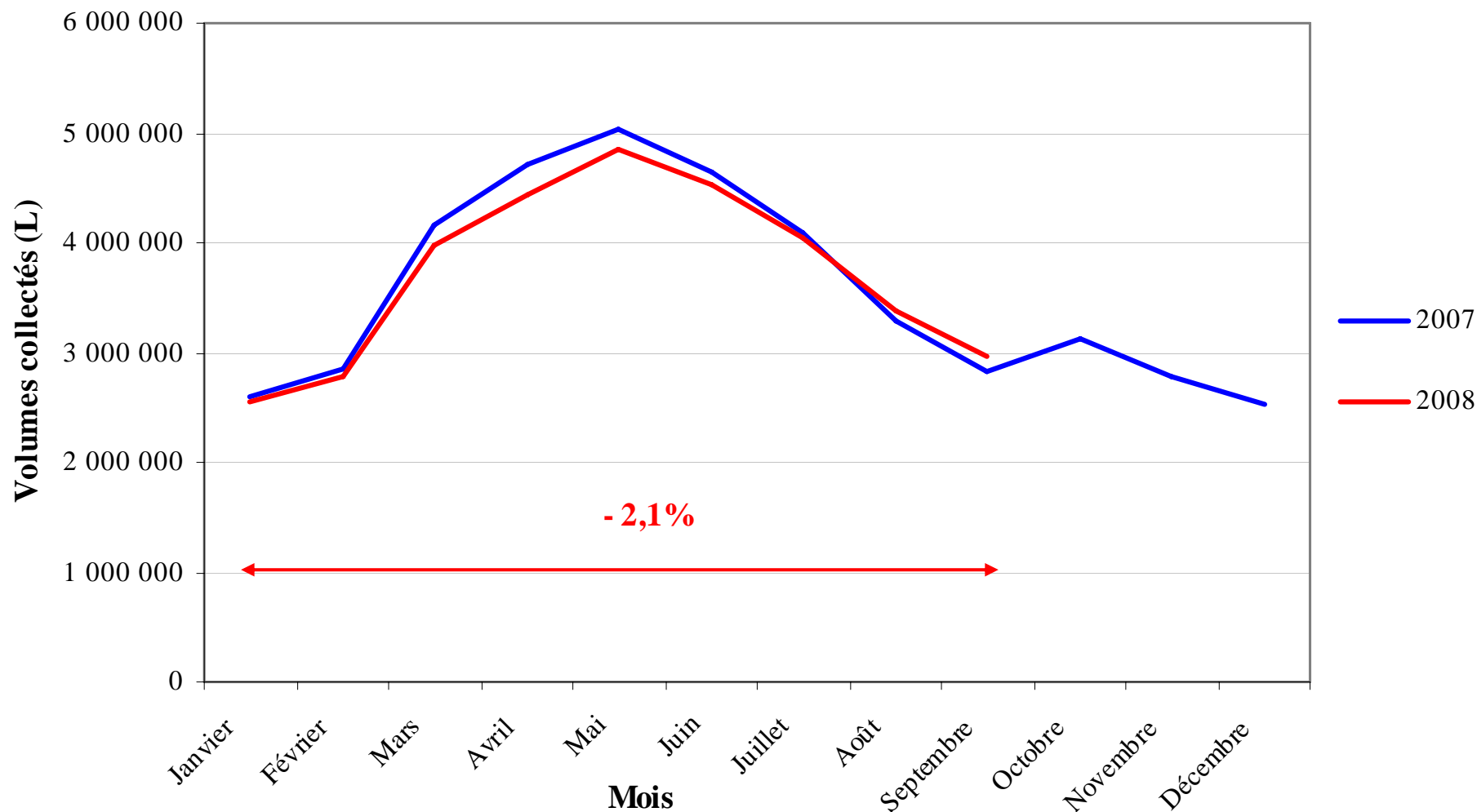
## Collecte mensuelle de lait de chèvre - Région Pays de la Loire



Source : enquête mensuelle Office de l'Élevage - Scees

# Un début de campagne en recul dans la région Centre

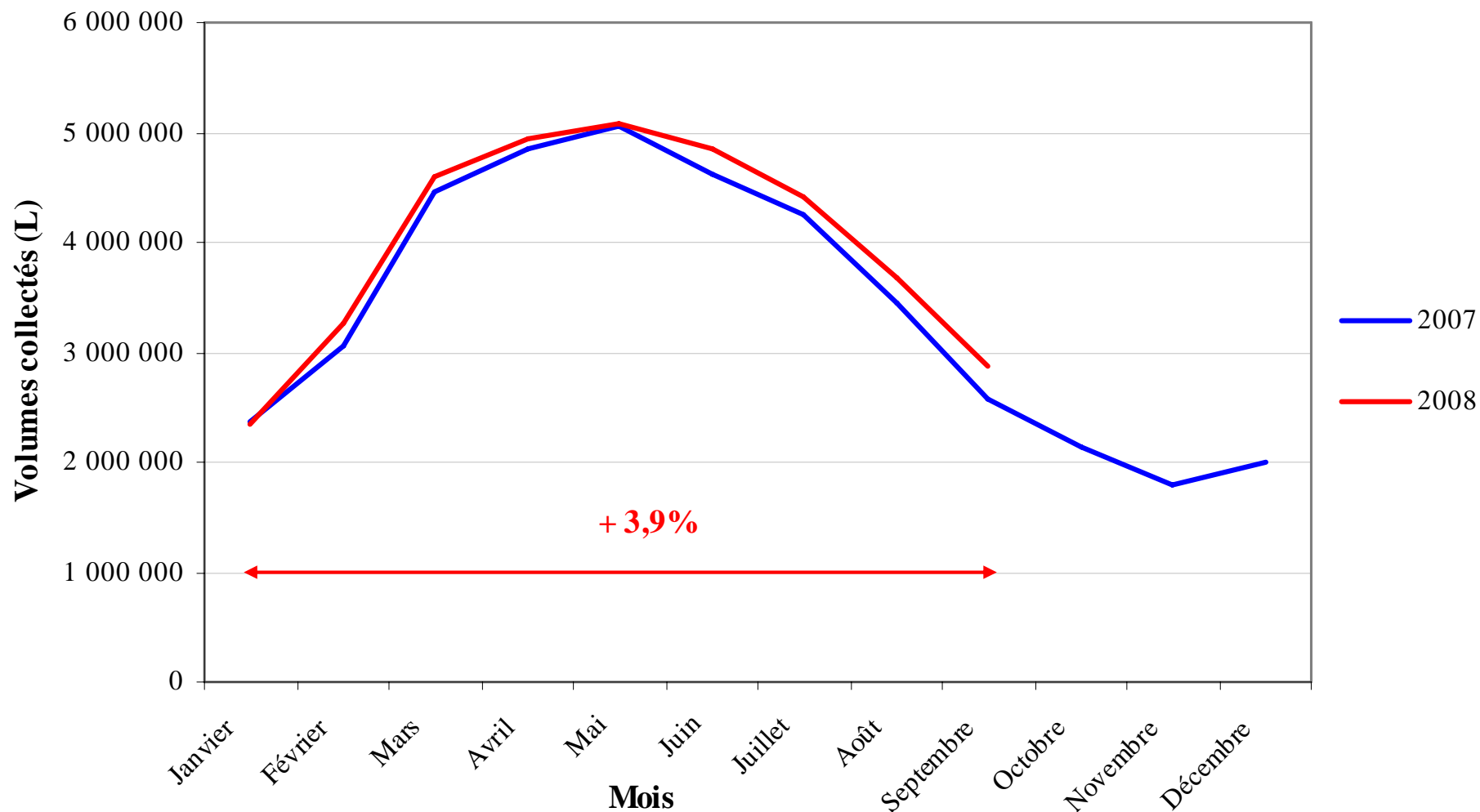
## Collecte mensuelle de lait de chèvre - Région Centre



Source : enquête mensuelle Office de l'Élevage - Scees

# Progression régulière dans le Sud-Ouest

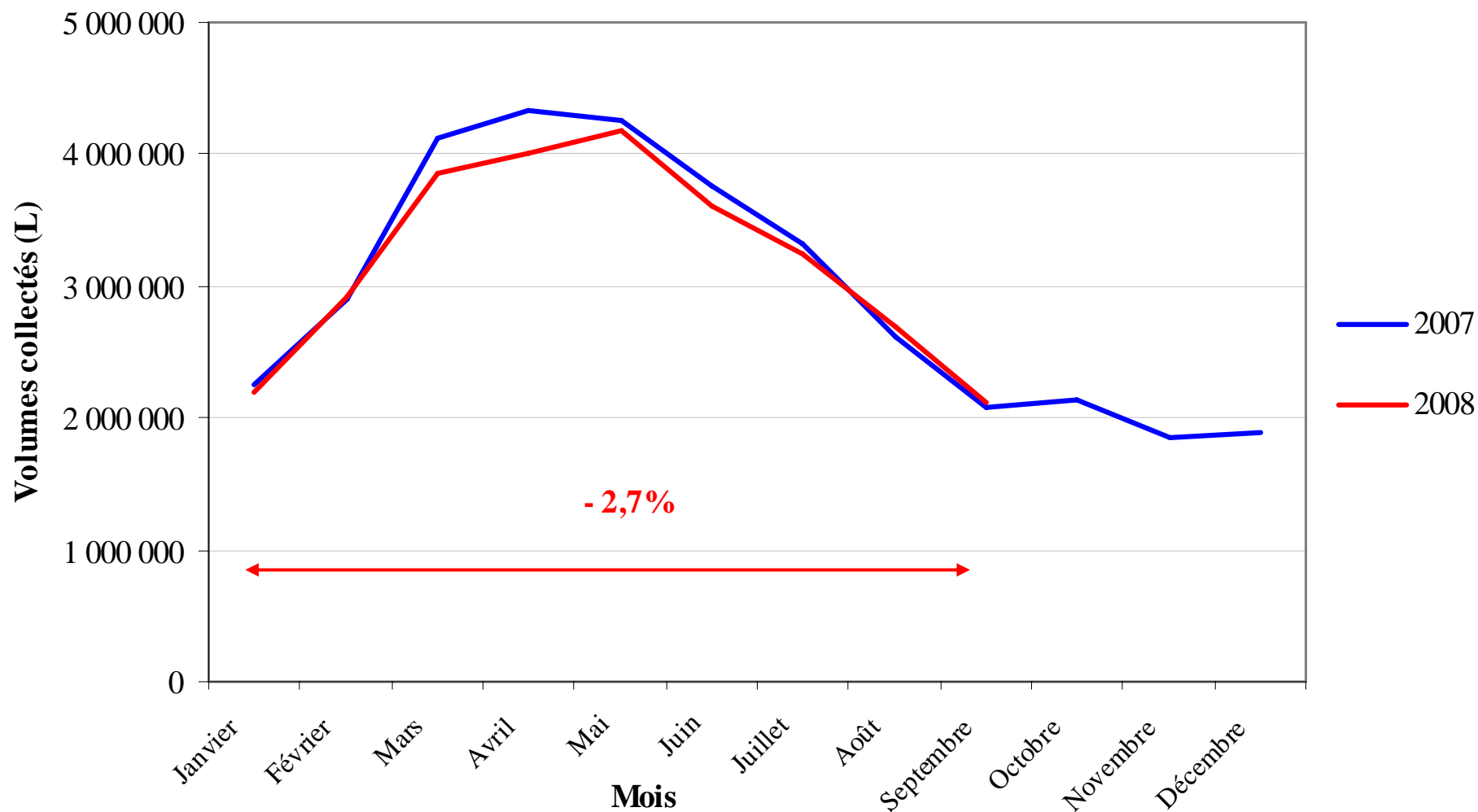
## Collecte mensuelle de lait de chèvre : Sud-Ouest (Aqu, M-P & L-R)



Source : enquête mensuelle Office de l'Élevage - Scees

# Une reprise moins marquée en Rhône Alpes

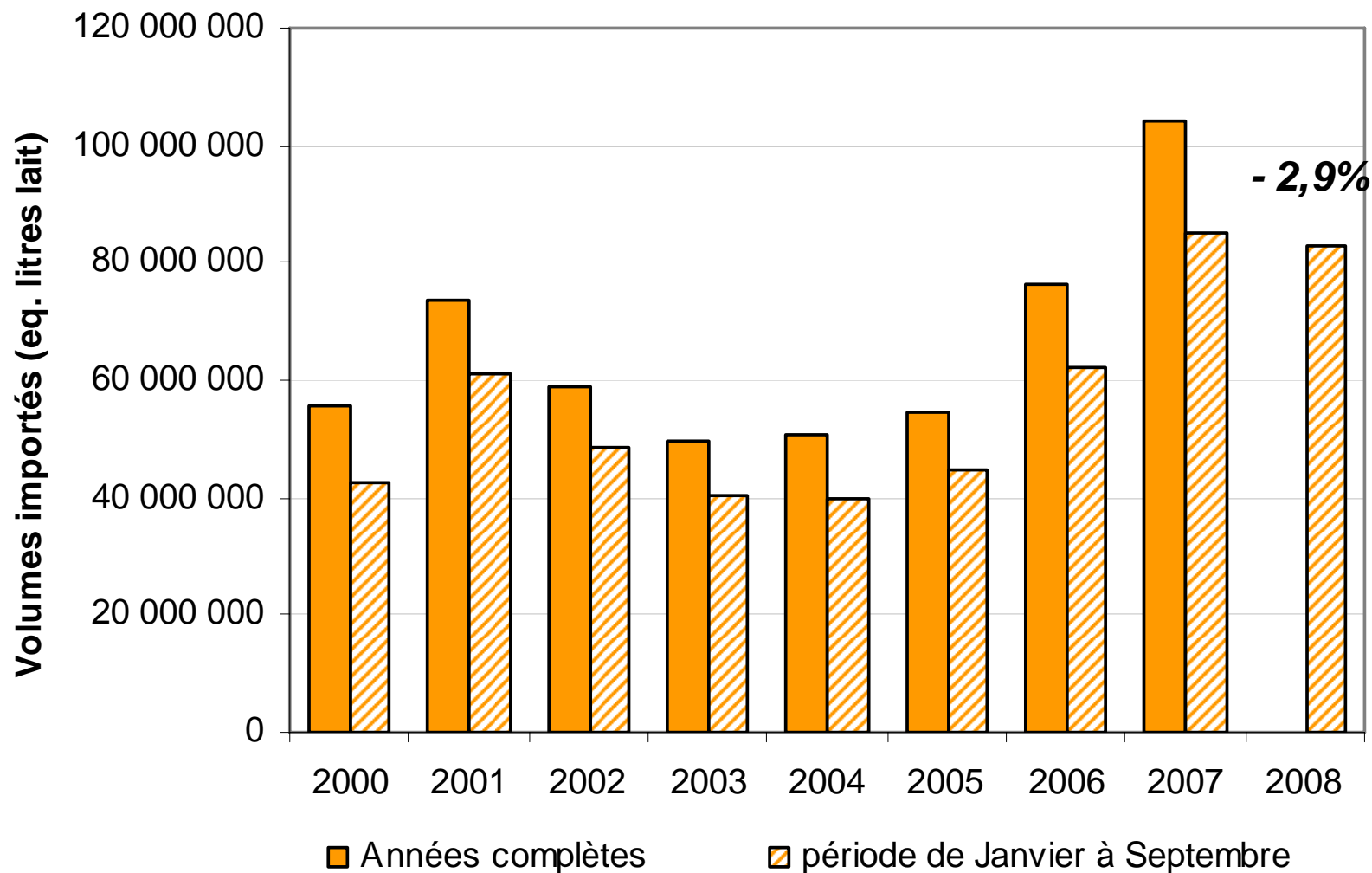
## Collecte mensuelle de lait de chèvre : Région Rhône-Alpes



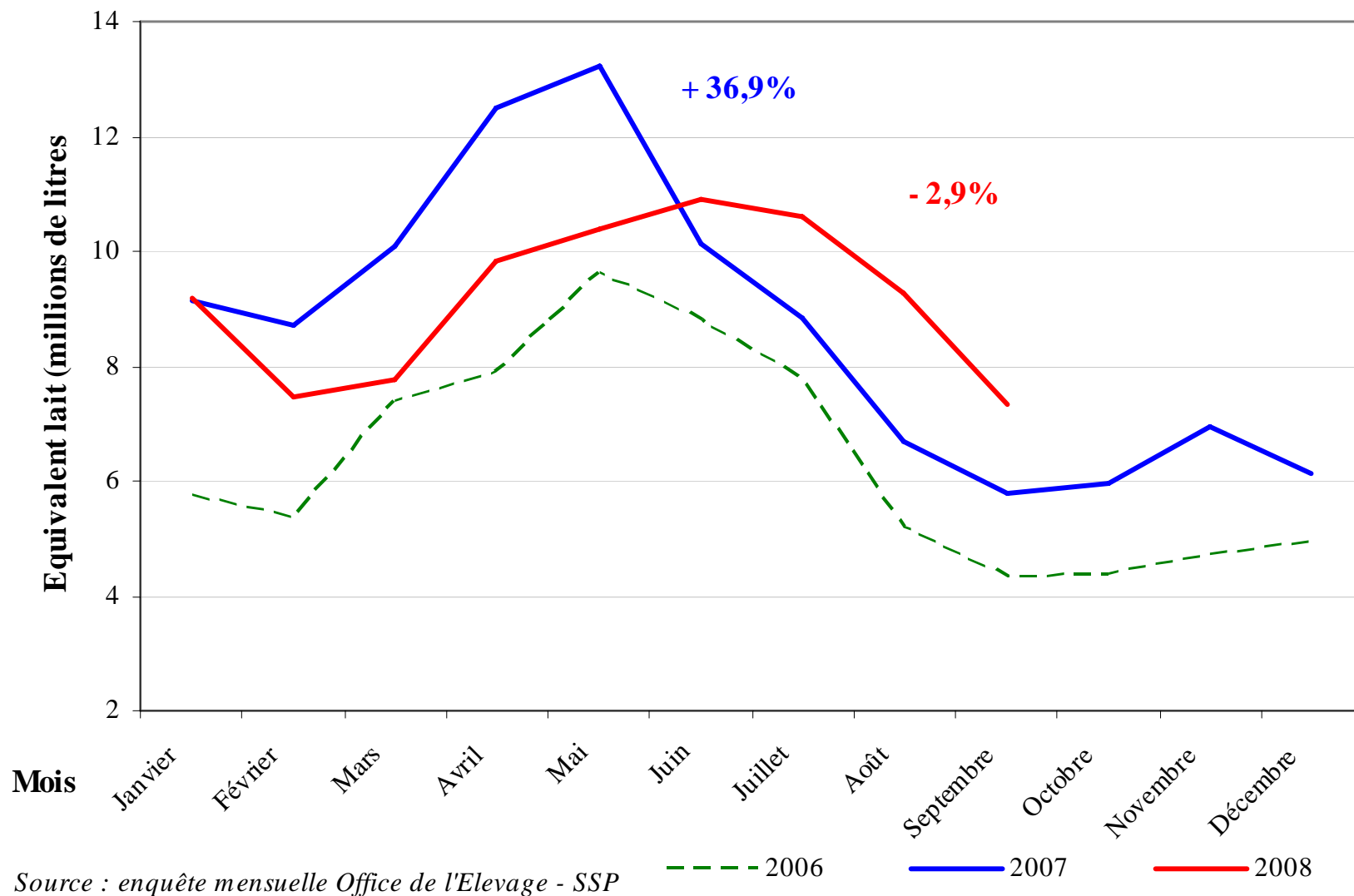
Source : enquête mensuelle Office de l'Élevage - Scees

## Importations de produits intermédiaires

(Office de l'Élevage - EML)

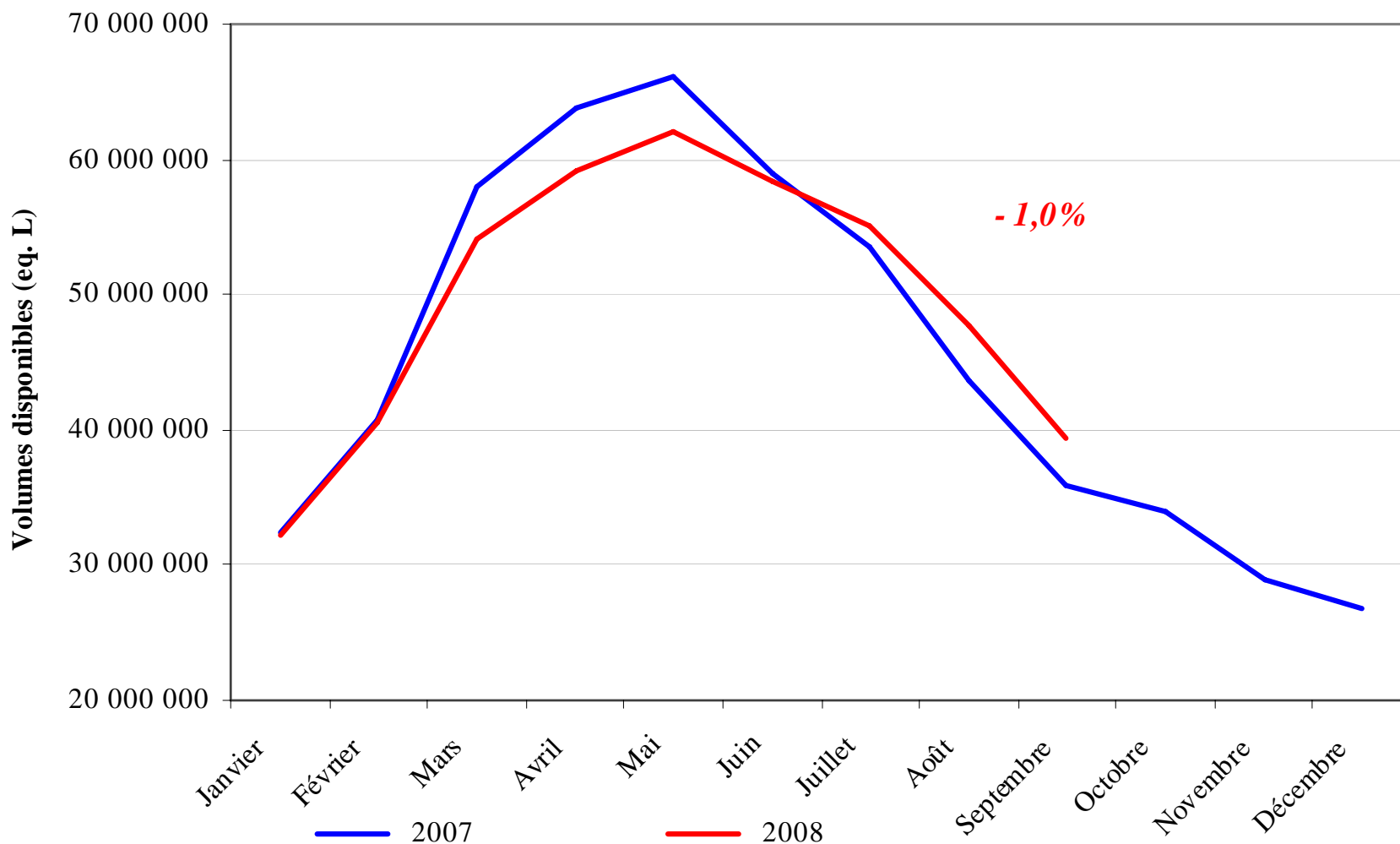


## Filière caprine : Importation de produits intermédiaires



Source : enquête mensuelle Office de l'Élevage - SSP

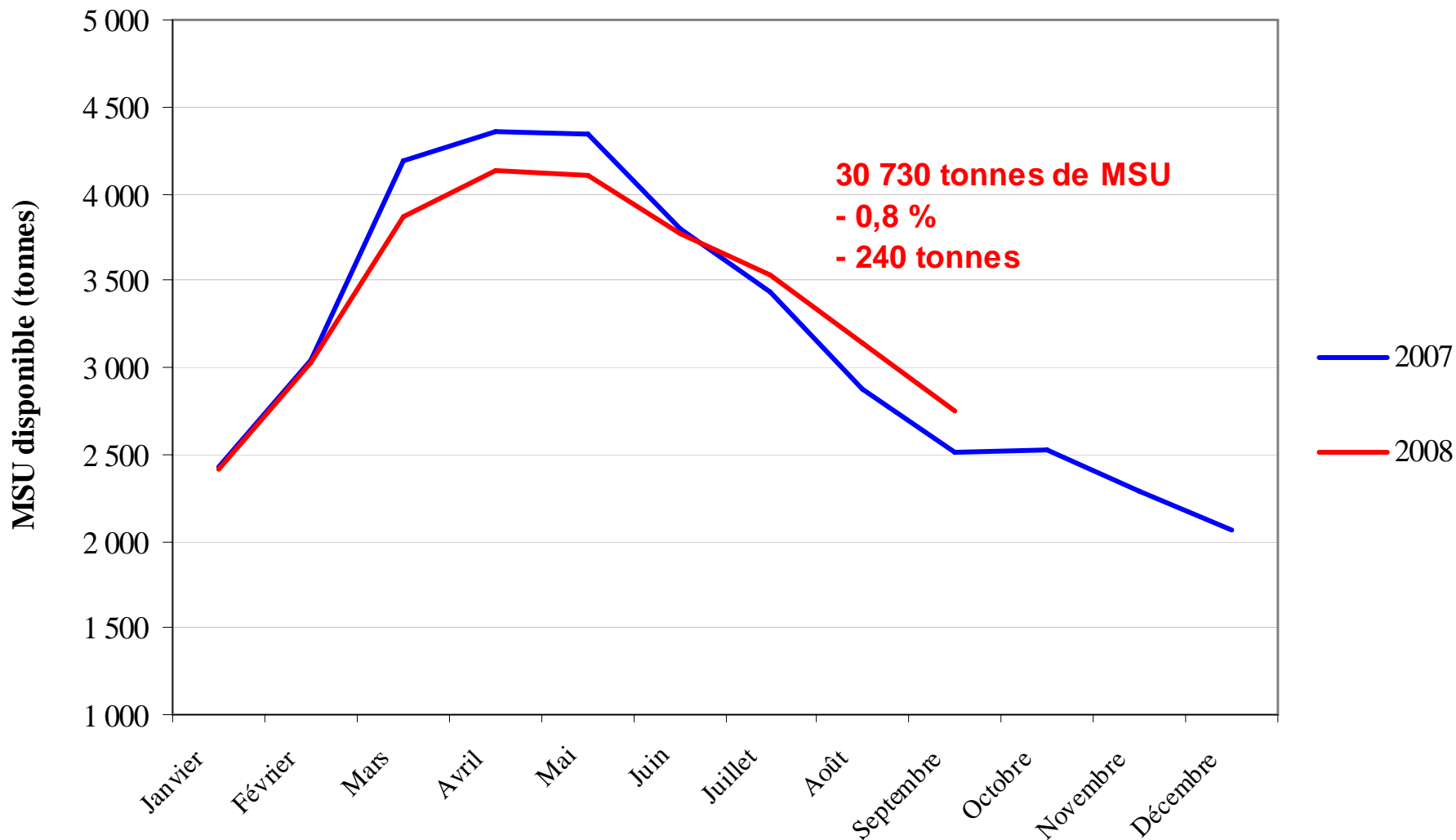
## Disponibilités en lait de chèvre - Total France (Collecte & importations de produits intermédiaires)



Source : enquête mensuelle Office de l'Élevage -SSP

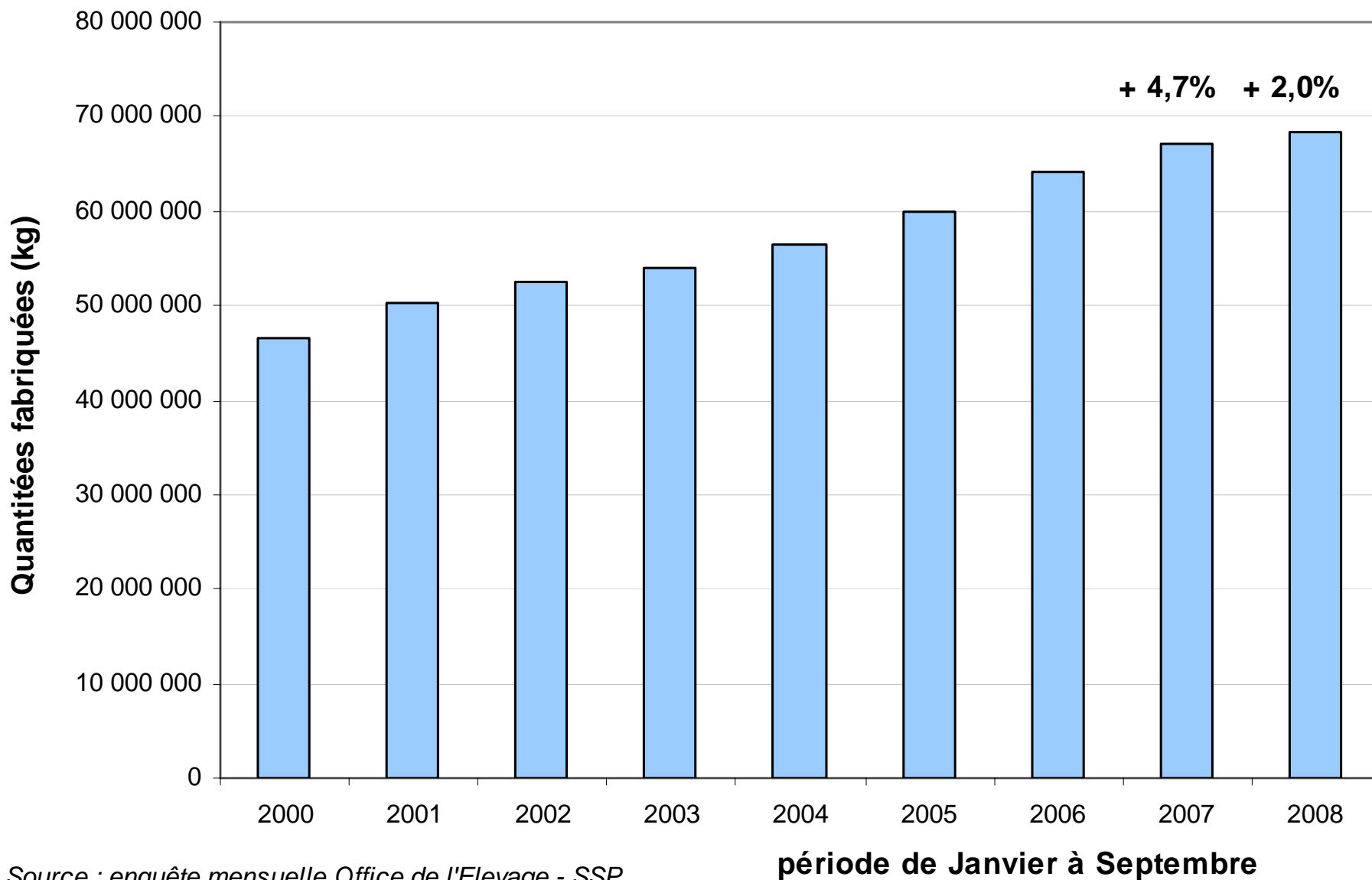
# Disponibilité en matière :

## Lait de chèvre : disponibilité totale en MSU



Source : Office de l'Élevage d'après enquête mensuelle laitière et Institut de l'Élevage

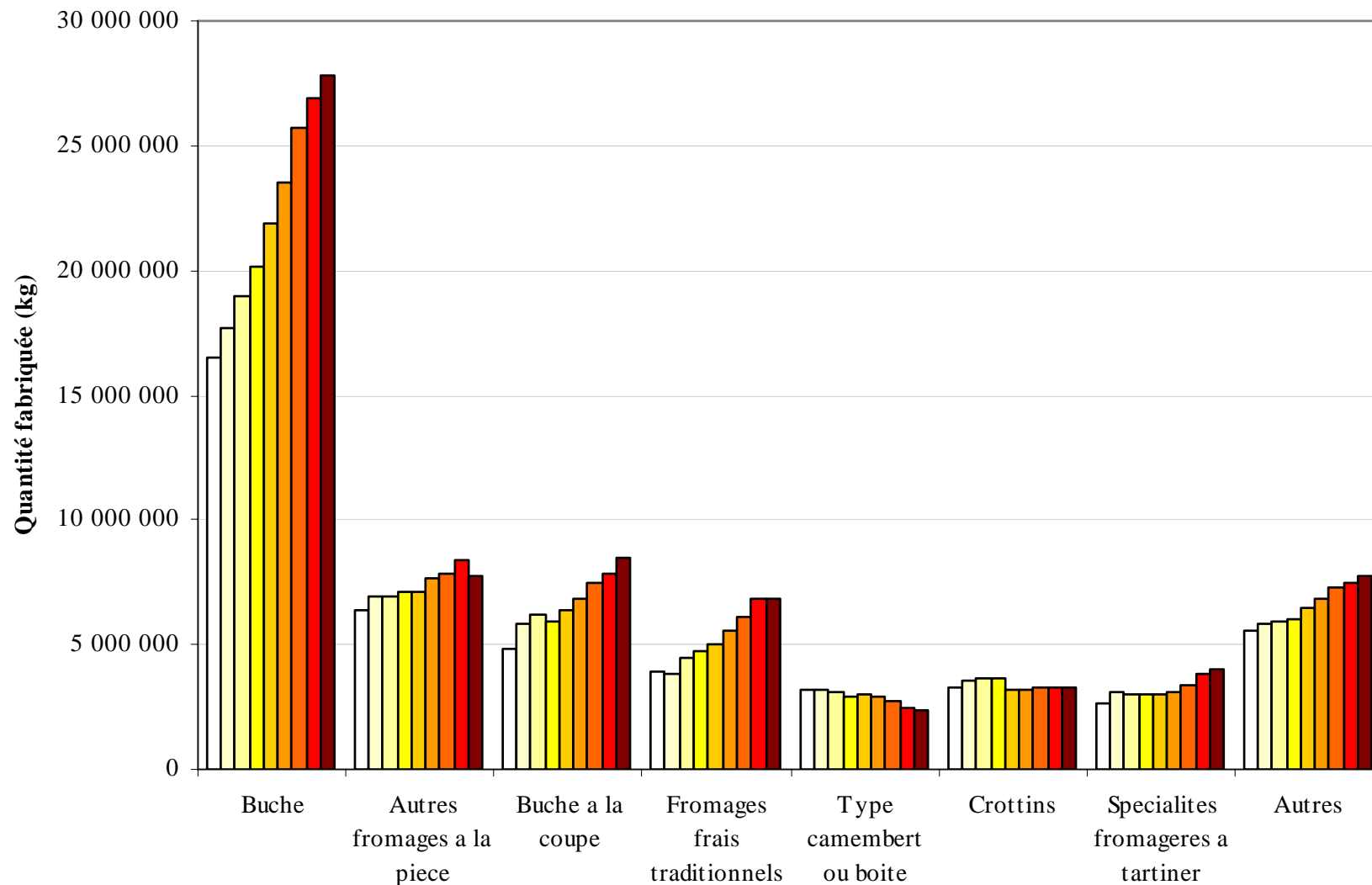
# Les fabrications de fromages de chèvre :



- **Progression malgré des ressources matières contraintes :**
  - Utilisation accrue des stocks de produits de report
    - + 20 %
    - + 12 millions d'équivalents litres de lait utilisés
  - Recul des fabrications des produits de report
    - - 4,7 %
    - - 3,7 millions d'équivalents litres de lait
  - ⇒ Baisse des stocks :
    - - 17 % à fin juillet
    - -10 % à fin septembre

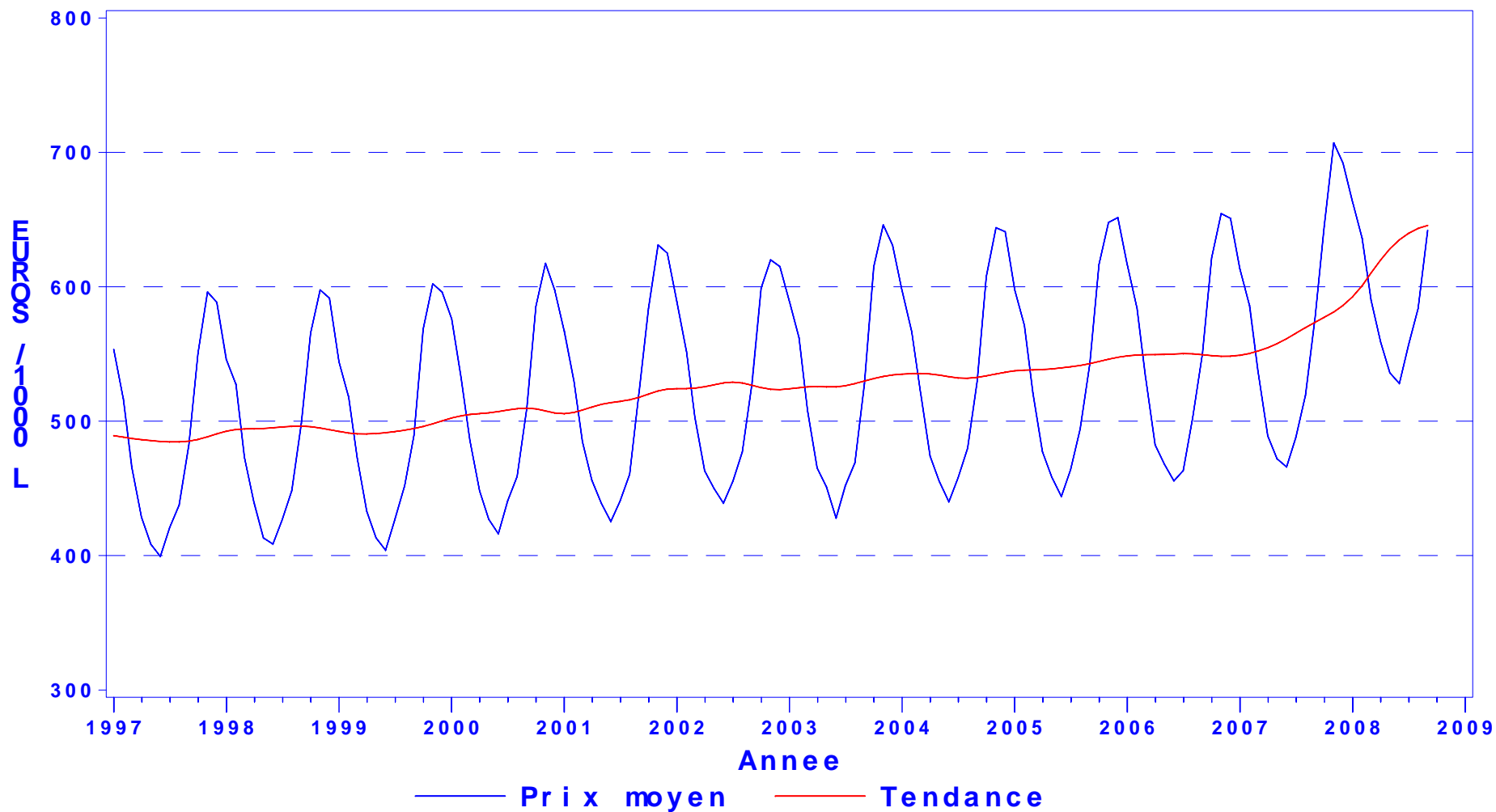
# Des fabrications toujours tirées par les buches

Fabrications de fromages de chèvre par type de fromage de 2000 à 2008  
période de Janvier à Septembre



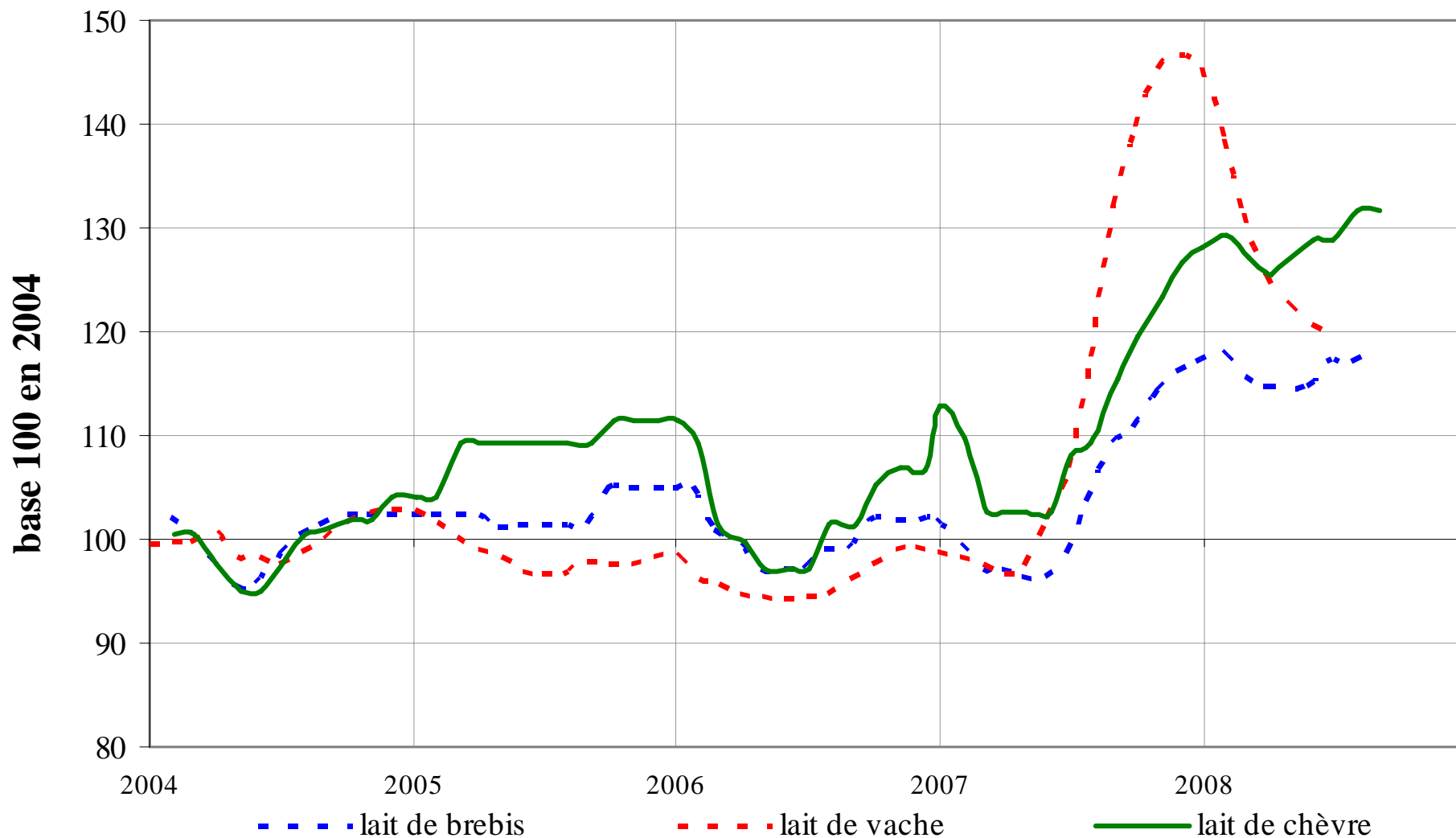
Source : enquête mensuelle Office de l'Élevage - SSP

## PRIX MOYEN DU LAIT DE CHEVRE EN FRANCE



Source : Institut de l'Élevage

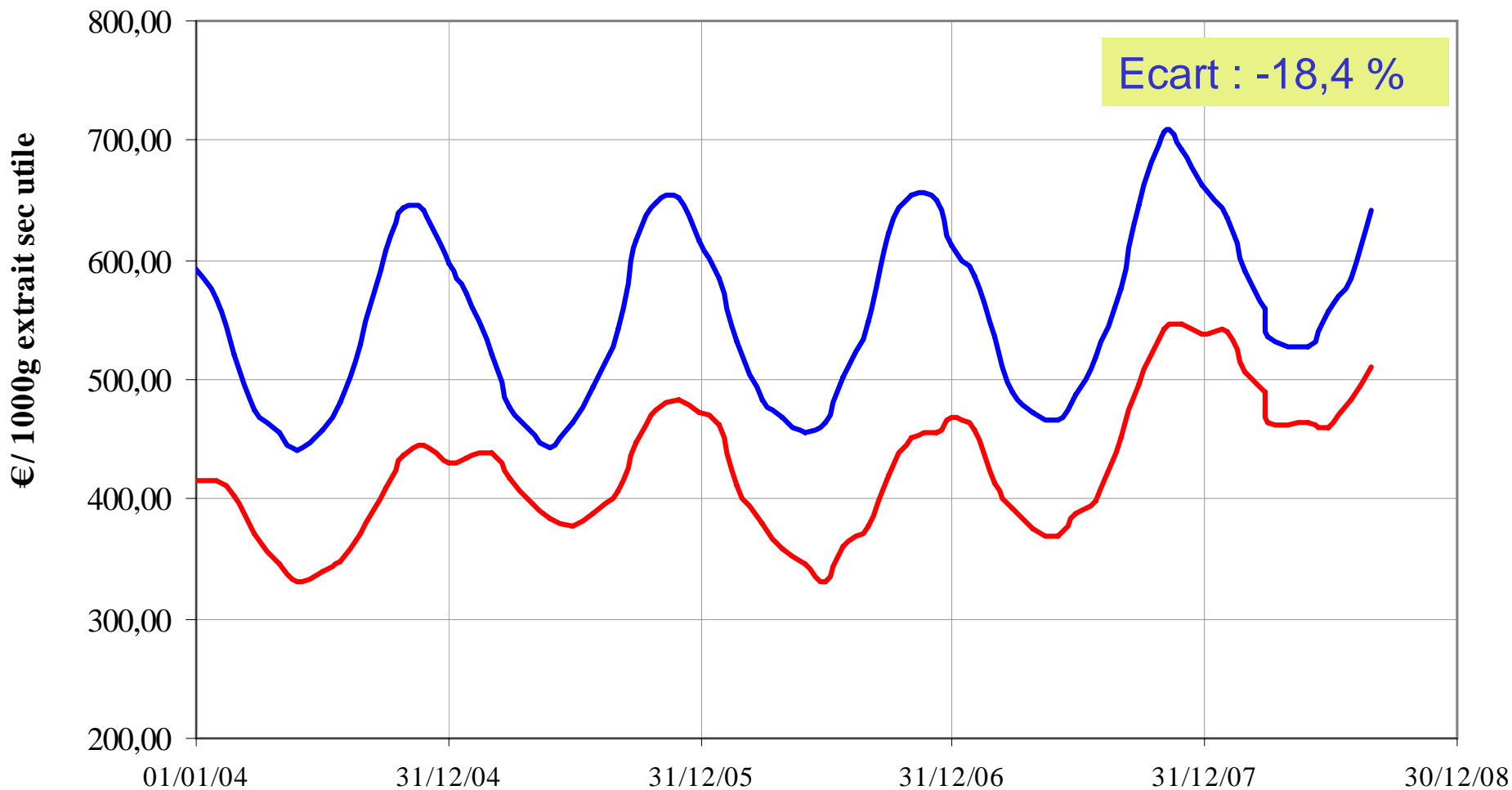
## Indices des prix de base du lait en Espagne



Source : Office de l'Élevage d'après Lonja Agropecuaria para la Mancha et Commission Européenne

# Evolutions des prix en France et en Espagne :

## Prix moyens du lait de chèvre en France et en Espagne à la MSU moyenne française



- **Forte hausse des coûts de production en 2007**
  - IPAMPA lait de chèvre : + 5,2 %
  - Dont aliments : + 15%
- **Nouvelle hausse de l'IPAMPA en 2008 :**
  - + 13,1 % au premier trimestre
  - + 15 % aux deuxièmes et troisièmes trimestres
- **Ces hausses n'ont pas permis de compenser les problèmes fourragers rencontrés.**
- **Dans de nombreux cas, cette hausse des charges a entraîné une nette baisse du revenu des éleveurs**  
(cf. analyse Institut de l'Élevage)