



OFFICE DE L'ELEVAGE

n° CLC/07-01/02

COMITE LAIT DE CHEVRE

**Document préparé pour la séance du Comité
Lait de Chèvre du 12 octobre 2006**

Note de conjoncture

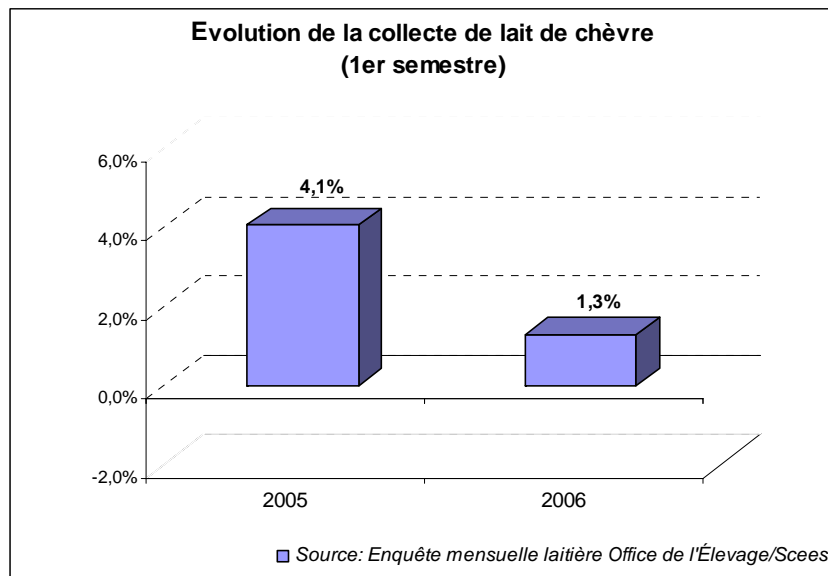
Les données utilisées pour cette présentation proviennent principalement des sources suivantes:

- Pour les chiffres de collecte et de transformation du lait, les données proviennent de l'enquête mensuelle laitière (EML) Office de l'Elevage / SCEES, chiffres arrêtés au 8 août 2006.*
- Les données relatives à la consommation des ménages sont issues du panel de consommateur TNS (chiffres du 3 juillet 2006).*
- Les chiffres concernant le prix du lait et sa composition ont pour source l'enquête de l'Institut de l'Elevage.*

I/ Collecte: progression modérée sur le premier semestre 2006

La collecte du premier semestre 2006 a progressé de 1,3% par rapport à 2005 et atteint 248 millions de litres.

Cette croissance est légèrement inférieure à celle du premier semestre 2005 (+4,1%) et semble confirmer le ralentissement de la progression de la collecte observé depuis 2004.



Les régions des Pays de la Loire, du Centre et du Sud-Ouest se montrent les plus dynamiques au premier semestre 2006 (évolutions respectives de 4,5%, 3,5% et 8,9%), alors que le bassin Poitou-Charentes (-0,3%) voit sa collecte se stabiliser.

Lait de chèvre 1er semestre 2006	Collecte	% Évolution	Part régionale
France	248 221	1,3%	
Poitou-Charentes	137 090	-0,3%	55,2%
Pays de la Loire	36 912	4,5%	14,9%
Centre	23 770	3,5%	9,6%
Sud-Ouest	21 062	8,9%	8,5%
Rhône-Alpes	20 959	2,0%	8,4%
Autres	8 428	-9,5%	3,4%

* Résultats nationaux de l'enquête de l'Institut de l'Élevage au second trimestre 2006:

La moyenne nationale du **prix de base** au second trimestre 2006 progresse de 1,2% (soit 5 €/1000 litres) par rapport à la même période de 2005 et s'établit à 421 €/1000 litres.

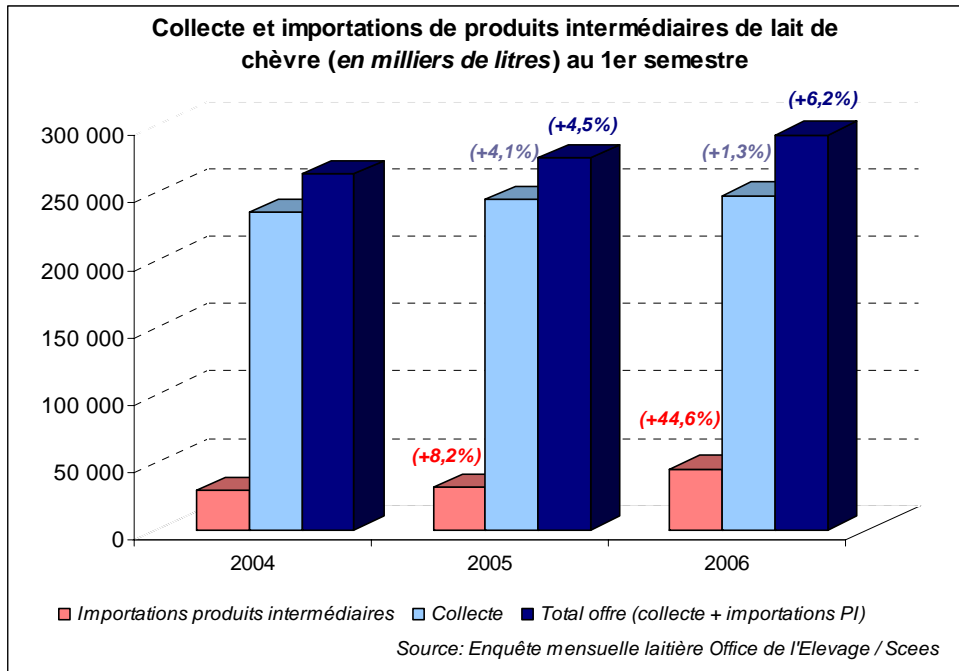
Le **prix moyen payé aux producteurs** a connu une hausse de 1,9% (soit 8 €/1000 l) pour atteindre 466 €/1000 litres en moyenne nationale au deuxième trimestre 2006.

Le **taux butyreux** a progressé de 0,5% au second trimestre 2006 pour atteindre 35,2g/litre et le **taux protéique** s'est accru également de 0,5% à 30,8g/litre.

II/ Les importations de produits intermédiaires: forte progression

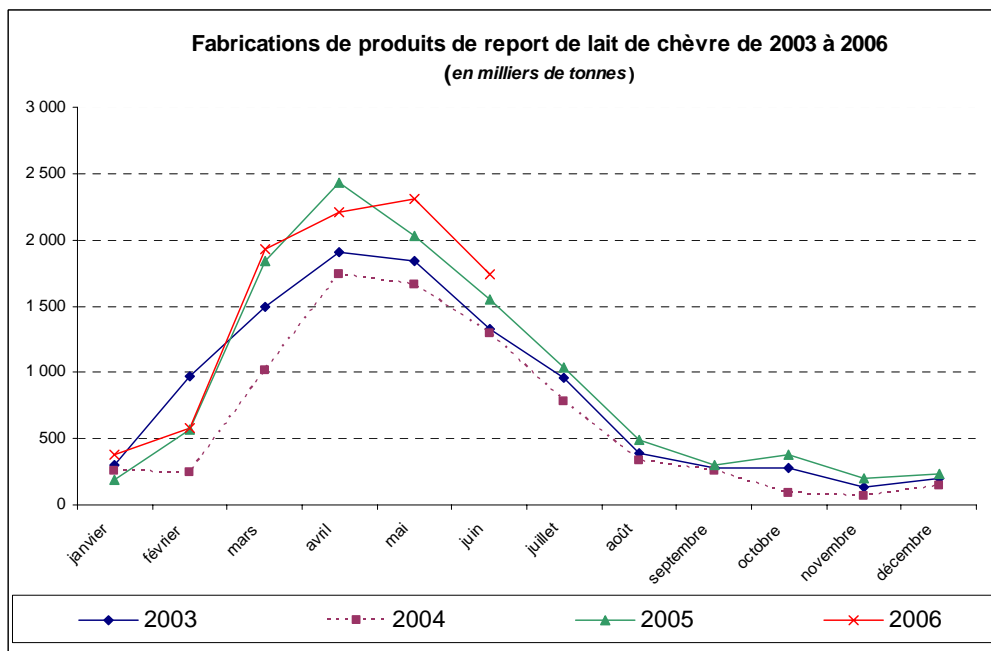
L'insuffisance de la progression de la collecte par rapport à la demande au premier semestre 2006 a entraîné une forte augmentation, de près de 45%, des importations de produits intermédiaires, représentant en volume plus de 18% de la collecte nationale.

L'histogramme ci-dessous permet de visualiser l'augmentation régulière de l'offre de lait de chèvre (*collecte + importations de produits intermédiaires*) depuis 3 ans, ainsi que la progression des importations de produits intermédiaires, parallèlement au ralentissement de l'accroissement de la collecte.

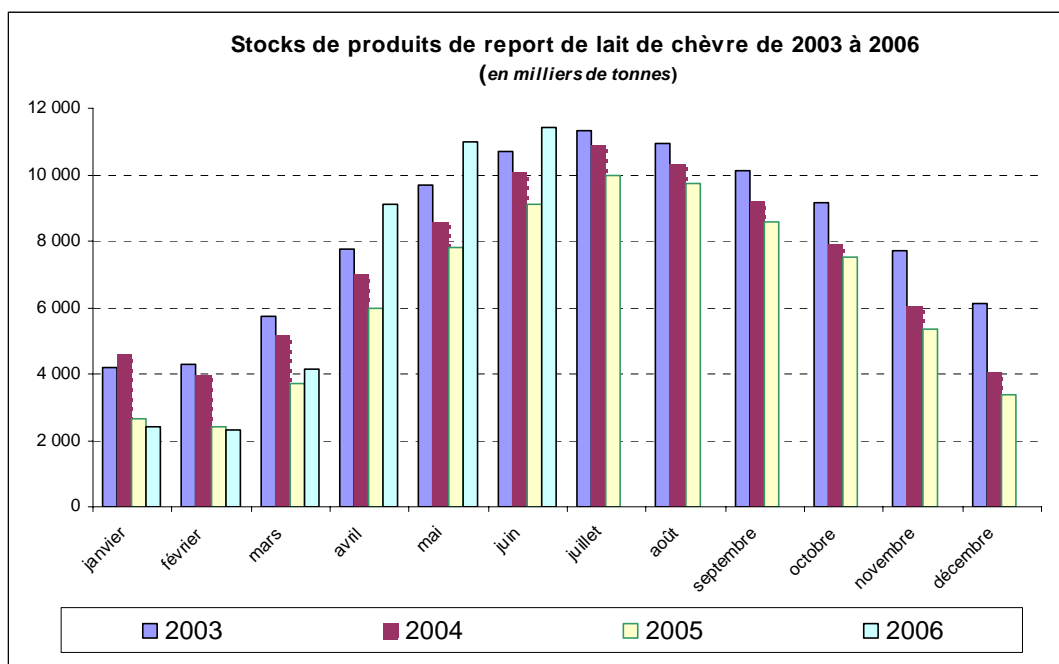


III/ Produits de report: légère augmentation des fabrications et des stocks

Les fabrications de produits de report ont progressé de 6,2% au premier semestre 2006 par rapport à 2005, les fabrications des mois de janvier, mai et juin 2006 ayant particulièrement augmenté.

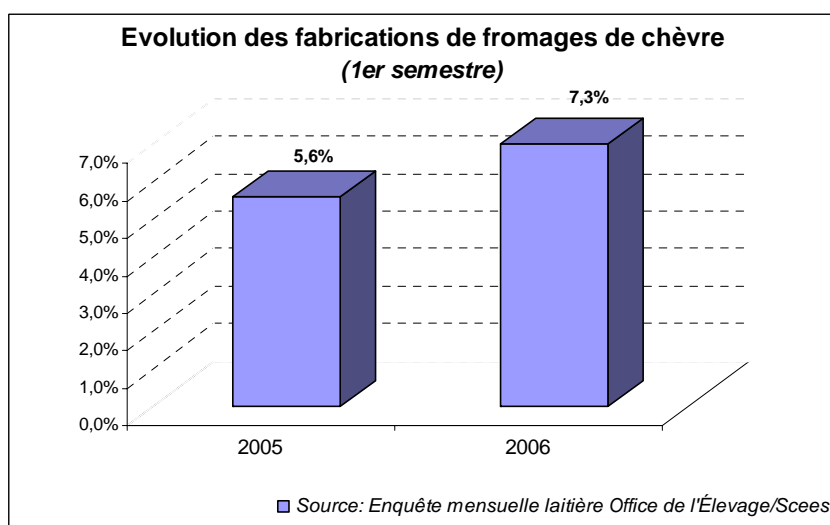


Les stocks de produits de report sont supérieurs de 25,3% à fin juin 2006 par rapport à 2005.



IV/ Fabrications de fromages de chèvre: une dynamique toujours soutenue

La demande toujours soutenue entraîne une progression de 7,3% des fabrications de fromages de chèvre au premier semestre 2006, légèrement supérieure à celle de 5,6% constatée en 2005.



La répartition des fabrications par grands types de fromages au premier semestre 2006 souligne une croissance plus forte des fromages frais (+12%) et des fromages mi-chèvre ou au lait de mélange (+10%), le rythme de progression des fromages affinés (+6%) paraissant inférieur.

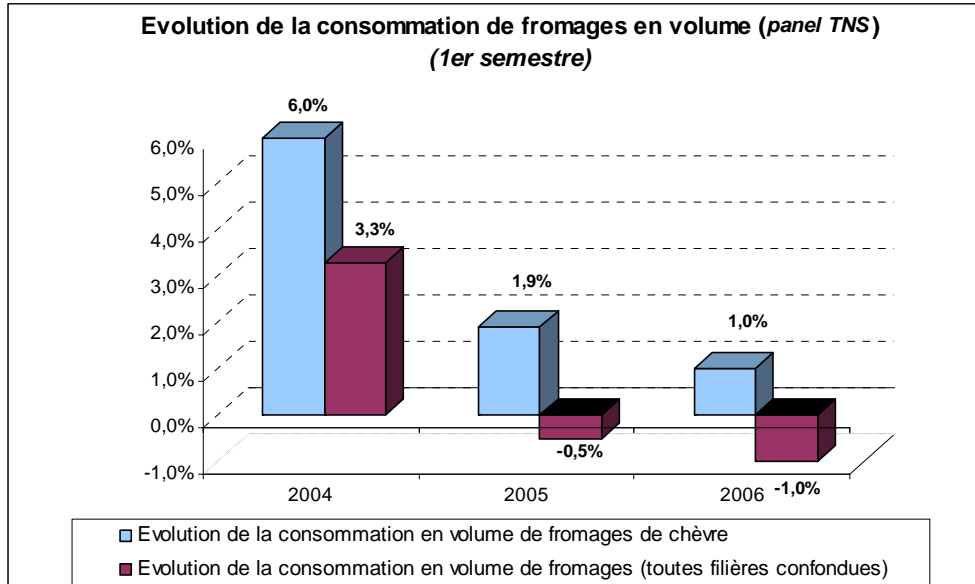
Ventilation des fabrications (tonnes) de fromages de chèvre (1er semestre)

	Fromages frais	% évol.	Part / Total	Fromages affinés pur chèvre	% évol.	Part / Total	Fromages mi-chèvre et au lait de mélange	% évol.	Part / Total	Total Fromages (hors fromages en saumure)	% évol.
2004	5 487		14,9%	29 779		80,8%	1 594		4,3%	36 860	
2005	5 716	4,2%	14,7%	31 360	5,3%	80,9%	1 693	6,2%	4,4%	38 769	5,2%
2006	6 386	11,7%	15,3%	33 364	6,4%	80,2%	1 861	9,9%	4,5%	41 611	7,3%

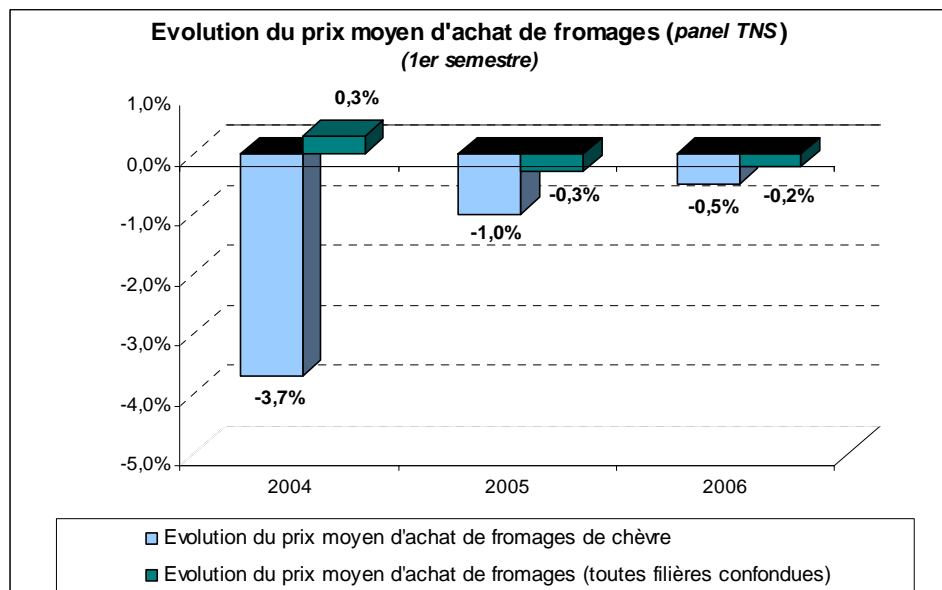
Source : Enquête mensuelle laitière Office de l'Élevage / Scees

V/ Consommation: en légère hausse dans un contexte défavorable

Selon le panel TNS, la consommation de fromages de chèvre augmente de 1,0% sur le premier semestre 2006 dans un contexte général de baisse de consommation de fromages (-1,0% pour les fromages de toutes filières confondues).



Le prix moyen est en légère baisse de 0,5% à 10,86 €/kg (le prix moyen d'achat des fromages toutes filières confondues s'établissant à 8,23 €/kg).



Conclusion: *La dynamique de la filière, portée par les exportations de fromages, paraît comme en 2005 de plus en plus tributaire des importations de produits intermédiaires.*

En effet, la progression modérée de la collecte reste insuffisante par rapport à la demande toujours soutenue notamment à l'export, entraînant une augmentation sensible des importations de produits intermédiaires

Les principales tendances observées, sur le premier semestre 2006, sont:

- *progression modérée de la collecte: +1,3%*
- *forte augmentation des importations de produits intermédiaires: +44,6%*
- *augmentation des stocks de produits de report fin juin 2006: +25,3% et de leurs fabrications: +6,2%*
- *progression importante des fabrications de fromages de chèvre: +7,3%*
- *légère hausse de la consommation: +1,0%*

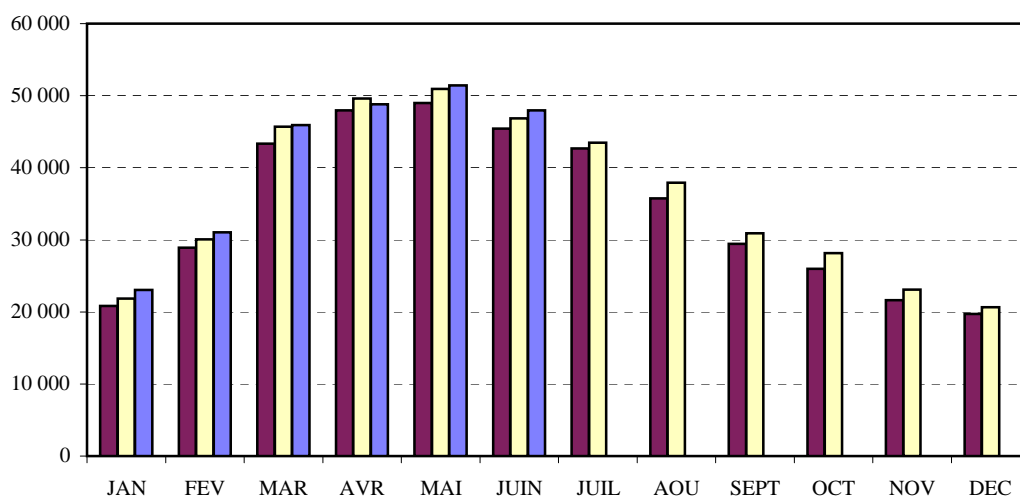
COLLECTE DE LAIT DE CHÈVRE TOTAL FRANCE

	2004	2005	ÉVOL. 2005/2004	2006	ÉVOL. 2006/2005
JANVIER	20 849	21 872	4,9%	23 057	5,4%
FÉVRIER	28 908	30 050	4,0%	31 037	3,3%
MARS	43 365	45 695	5,4%	45 939	0,5%
AVRIL	47 946	49 608	3,5%	48 788	-1,7%
MAI	48 973	50 951	4,0%	51 450	1,0%
JUIN	45 440	46 866	3,1%	47 950	2,3%
JUILLET	42 666	43 501	2,0%		
AOÛT	35 770	37 933	6,0%		
SEPTEMBRE	29 449	30 917	5,0%		
OCTOBRE	25 994	28 166	8,4%		
NOVEMBRE	21 630	23 108	6,8%		
DÉCEMBRE	19 706	20 643	4,8%		
CUMUL 6 MOIS	235 481	245 042	4,1%	248 221	1,3%
ANNÉE	410 696	429 310	4,5%		

En milliers de litres

Chiffres arrêtés au 08/08/2006

Source : Office de l'Elevage



■ 2004 ■ 2005 ■ 2006

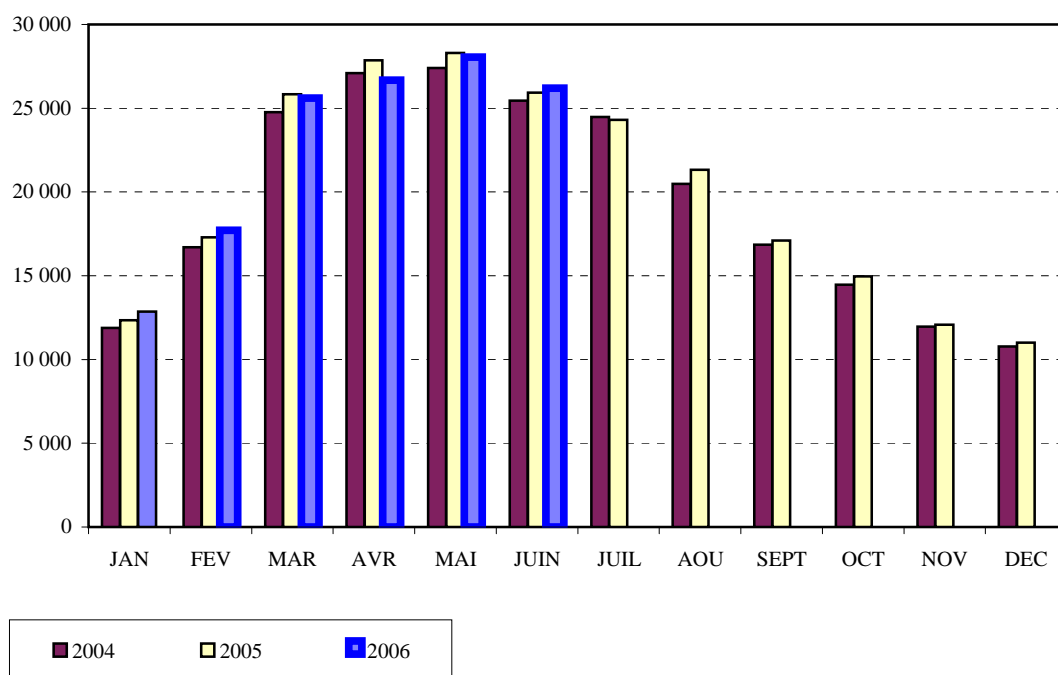
COLLECTE DE LAIT DE CHÈVRE RÉGION POITOU CHARENTES

	2004	2005	ÉVOL. 2005/2004	2006	ÉVOL. 2006/2005
JANVIER	11 887	12 349	3,9%	12 855	4,1%
FÉVRIER	16 707	17 300	3,5%	17 720	2,4%
MARS	24 769	25 826	4,3%	25 611	-0,8%
AVRIL	27 092	27 852	2,8%	26 667	-4,3%
MAI	27 399	28 301	3,3%	28 042	-0,9%
JUIN	25 451	25 937	1,9%	26 195	1,0%
JUILLET	24 469	24 307	-0,7%		
AOÛT	20 490	21 323	4,1%		
SEPTEMBRE	16 852	17 106	1,5%		
OCTOBRE	14 459	14 961	3,5%		
NOVEMBRE	11 963	12 074	0,9%		
DÉCEMBRE	10 783	10 998	2,0%		
CUMUL 6 MOIS	133 305	137 565	3,2%	137 090	-0,3%
ANNÉE	232 321	238 334	2,6%		

En milliers de litres

Source : Office de l'Elevage

Chiffres arrêtés au 08/08/2006



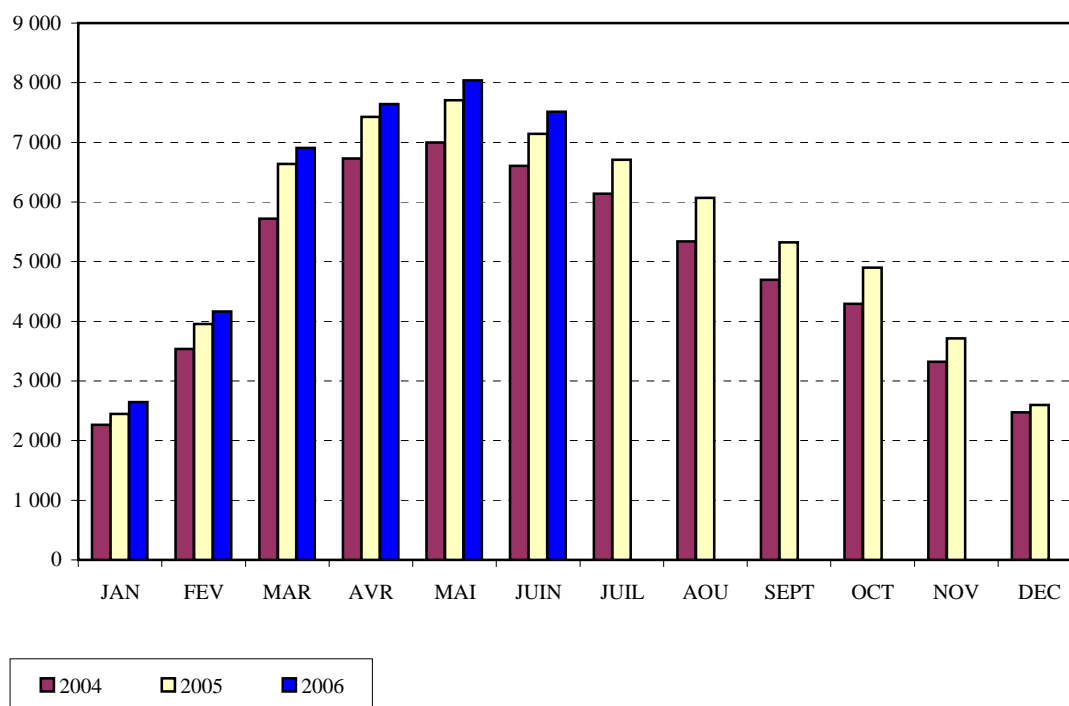
COLLECTE DE LAIT DE CHÈVRE RÉGION PAYS DE LA LOIRE

	2004	2005	ÉVOL. 2005/2004	2006	ÉVOL. 2006/2005
JANVIER	2 266	2 447	8,0%	2 645	8,1%
FÉVRIER	3 538	3 954	11,8%	4 163	5,3%
MARS	5 720	6 641	16,1%	6 909	4,0%
AVRIL	6 732	7 426	10,3%	7 643	2,9%
MAI	6 996	7 708	10,2%	8 040	4,3%
JUIN	6 606	7 143	8,1%	7 512	5,2%
JUILLET	6 140	6 709	9,3%		
AOÛT	5 342	6 072	13,7%		
SEPTEMBRE	4 694	5 322	13,4%		
OCTOBRE	4 293	4 898	14,1%		
NOVEMBRE	3 323	3 716	11,8%		
DÉCEMBRE	2 474	2 596	4,9%		
CUMUL 6 MOIS	31 858	35 319	10,9%	36 912	4,5%
ANNÉE	58 124	64 632	11,2%		

En milliers de litres

Source : Office de l'Elevage

Chiffres arrêtés au 08/08/2006



COLLECTE DE LAIT DE CHÈVRE RÉGION CENTRE

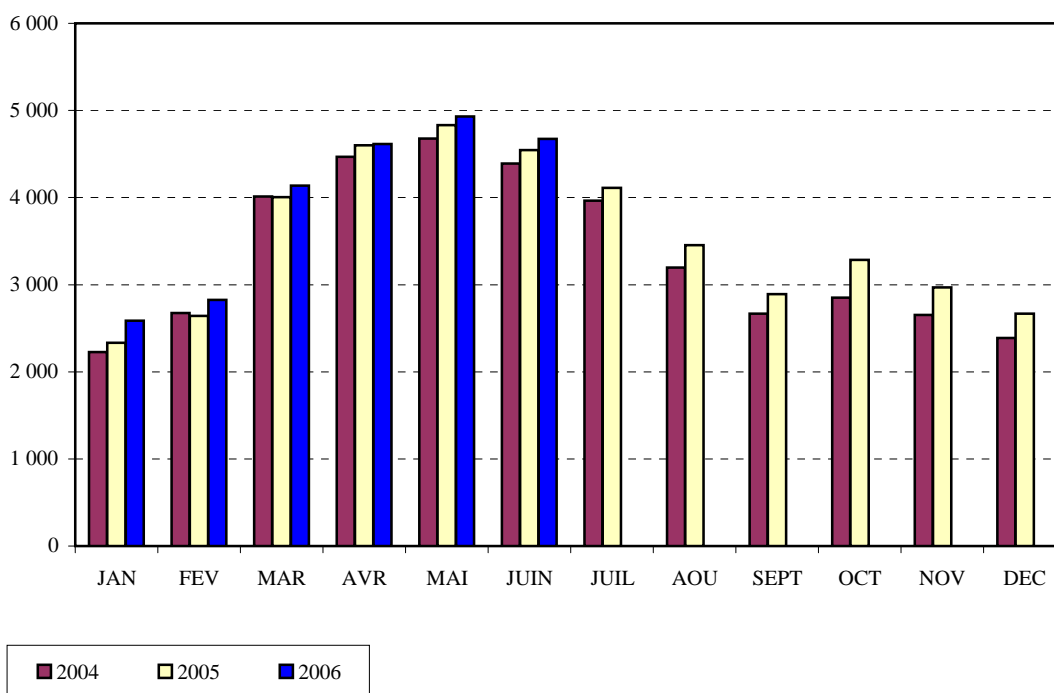
	2004	2005	ÉVOL. 2005/2004	2006	ÉVOL. 2006/2005
JANVIER	2 227	2 332	4,7%	2 588	11,0%
FÉVRIER	2 676	2 643	-1,2%	2 827	7,0%
MARS	4 012	4 004	-0,2%	4 136	3,3%
AVRIL	4 469	4 599	2,9%	4 614	0,3%
MAI	4 679	4 833	3,3%	4 932	2,0%
JUIN	4 389	4 545	3,6%	4 673	2,8%
JUILLET	3 966	4 112	3,7%		
AOÛT	3 195	3 452	8,0%		
SEPTEMBRE	2 666	2 891	8,4%		
OCTOBRE	2 853	3 285	15,1%		
NOVEMBRE	2 651	2 968	12,0%		
DÉCEMBRE	2 387	2 667	11,7%		
CUMUL 6 MOIS	22 452	22 956	2,2%	23 770	3,5%
ANNÉE	40 170	42 331	5,4%		

En milliers de litres

Source : Office de l'Elevage

Chiffres arrêtés au

08/08/2006



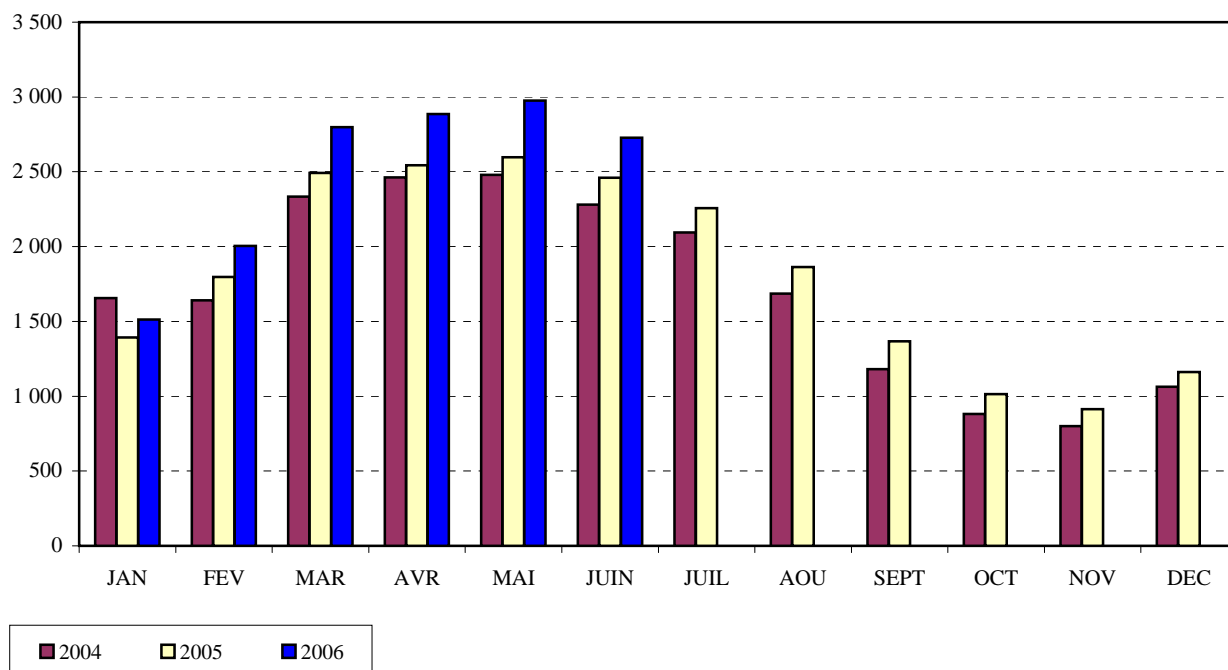
COLLECTE DE LAIT DE CHÈVRE RÉGION MIDI PYRÉNÉES

	2004	2005	ÉVOL. 2005/2004	2006	ÉVOL. 2006/2005
JANVIER	1 656	1 392	-15,9%	1 513	8,7%
FÉVRIER	1 640	1 796	9,5% (*)	2 005	11,6%
MARS	2 333	2 492	6,8%	2 799	12,3%
AVRIL	2 462	2 544	3,3%	2 885	13,4%
MAI	2 479	2 597	4,8%	2 975	14,6%
JUIN	2 280	2 460	7,9%	2 728	10,9%
JUILLET	2 095	2 258	7,8%		
AOÛT	1 686	1 863	10,5%		
SEPTEMBRE	1 180	1 366	15,8%		
OCTOBRE	881	1 013	15,0%		
NOVEMBRE	801	914	14,1%		
DÉCEMBRE	1 064	1 162	9,2%		
CUMUL 6 MOIS	12 850	13 281	3,4%	14 905	12,2%
ANNÉE	20 557	21 857	6,3% (*)		

En milliers de litres

Chiffres arrêtés au 08/08/2006

Source : Office de l'Elevage



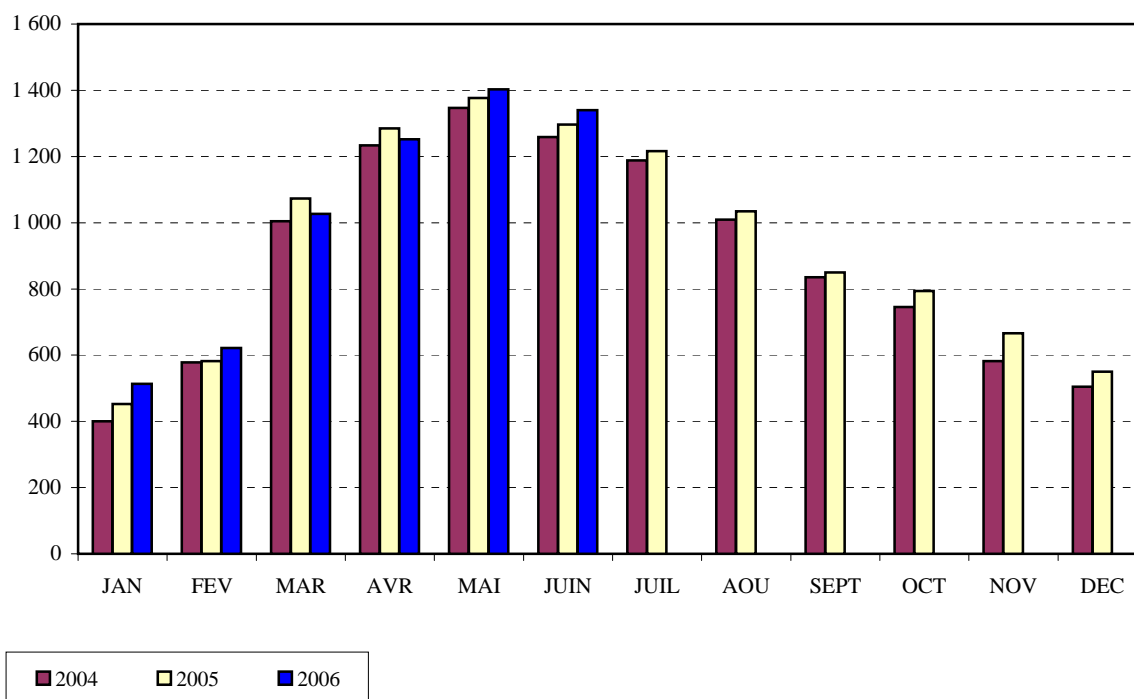
(*) En février 2004, une partie de la collecte de la région Midi-Pyrénées a été reprise par la région Rhône-Alpes, induisant une évolution négative importante de la collecte de la région à partir de cette date.

COLLECTE DE LAIT DE CHÈVRE RÉGION AQUITAINE

	2004	2005	ÉVOL. 2005/2004	2006	ÉVOL. 2006/2005
JANVIER	400	452	13,0%	513	13,5%
FÉVRIER	578	582	0,7%	622	6,9%
MARS	1 004	1 073	6,9%	1 027	-4,3%
AVRIL	1 234	1 285	4,1%	1 252	-2,6%
MAI	1 347	1 377	2,2%	1 403	1,9%
JUIN	1 259	1 296	2,9%	1 340	3,4%
JUILLET	1 188	1 216	2,4%		
AOÛT	1 009	1 034	2,5%		
SEPTEMBRE	835	850	1,8%		
OCTOBRE	745	794	6,6%		
NOVEMBRE	582	666	14,4%		
DÉCEMBRE	505	550	8,9%		
CUMUL 6 MOIS	5 822	6 065	4,2%	6 157	1,5%
ANNÉE	10 686	11 175	4,6%		

Source : Office de l'Elevage

Chiffres arrêtés au 08/08/2006



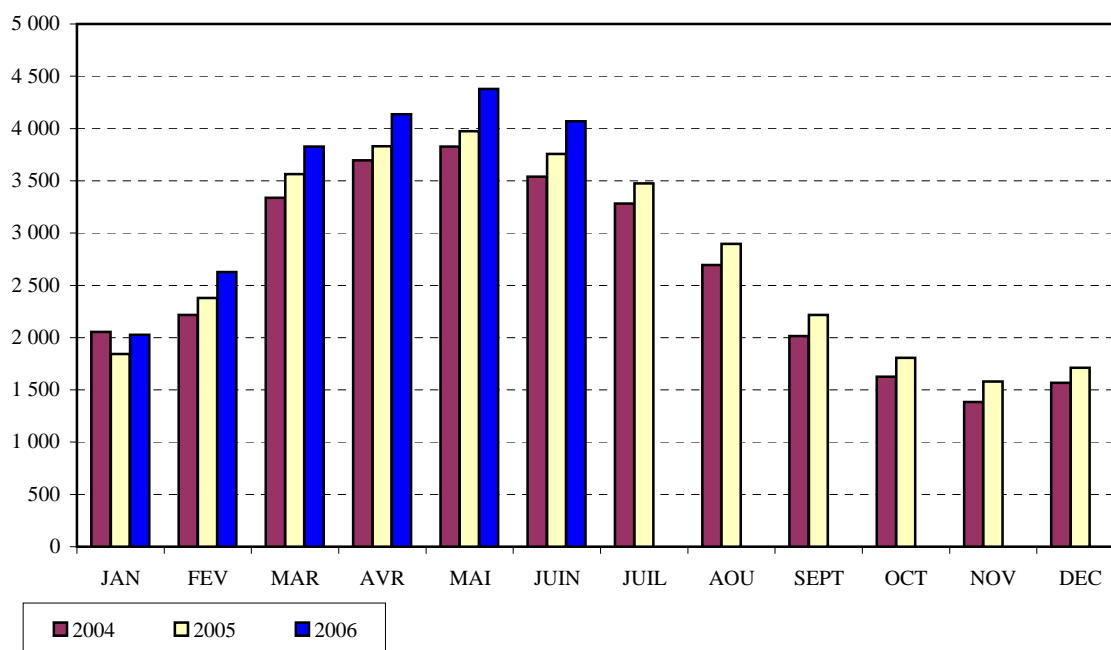
COLLECTE DE LAIT DE CHÈVRE RÉGION SUD OUEST (MIDI PYRÉNÉES et AQUITAINE)

	2004	2005	ÉVOL. 2005/2004	2006	ÉVOL. 2006/2005
JANVIER	2 056	1 844	-10,3%	2 026	9,9%
FÉVRIER	2 218	2 378	7,2% (*)	2 627	10,5%
MARS	3 337	3 565	6,8%	3 826	7,3%
AVRIL	3 696	3 829	3,6%	4 137	8,0%
MAI	3 826	3 974	3,9%	4 378	10,2%
JUIN	3 539	3 756	6,1%	4 068	8,3%
JUILLET	3 283	3 474	5,8%		
AOÛT	2 695	2 897	7,5%		
SEPTEMBRE	2 015	2 216	10,0%		
OCTOBRE	1 626	1 807	11,1%		
NOVEMBRE	1 383	1 580	14,2%		
DÉCEMBRE	1 569	1 712	9,1%		
CUMUL 6 MOIS	18 672	19 346	3,6%	21 062	8,9%
ANNÉE	31 243	33 032	5,7% (*)		

En milliers de litres

Source : Office de l'Elevage

Chiffres arrêtés au 08/08/2006



(*) En février 2004, une partie de la collecte de la région Midi-Pyrénées a été reprise par la région Rhône-Alpes, induisant une évolution négative importante de la collecte de la région à partir de cette date.

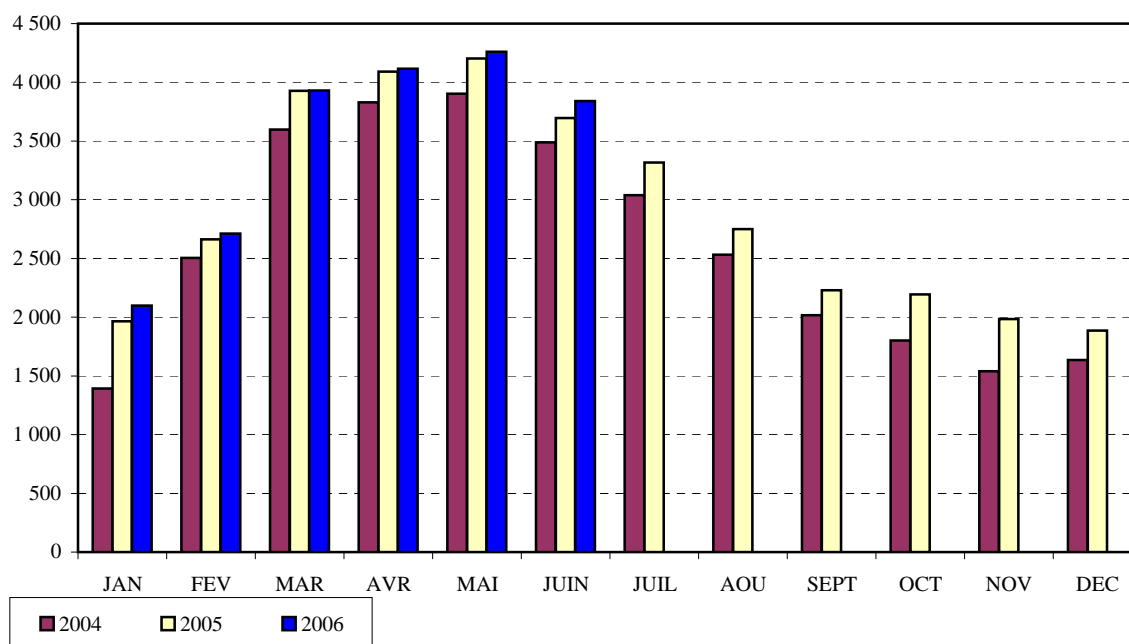
COLLECTE DE LAIT DE CHÈVRE RÉGION RHÔNE ALPES

	2004	2005	ÉVOL. 2005/2004	2006	ÉVOL. 2006/2005
JANVIER	1 392	1 964	41,1%	2 099	6,9%
FÉVRIER	2 504	2 663	6,3% (*)	2 713	1,9%
MARS	3 597	3 928	9,2%	3 931	0,1%
AVRIL	3 829	4 090	6,8%	4 116	0,6%
MAI	3 903	4 203	7,7%	4 259	1,3%
JUIN	3 488	3 695	5,9%	3 841	4,0%
JUILLET	3 038	3 316	9,2%		
AOÛT	2 532	2 751	8,6%		
SEPTEMBRE	2 016	2 229	10,6%		
OCTOBRE	1 802	2 194	21,8%		
NOVEMBRE	1 541	1 983	28,7%		
DÉCEMBRE	1 636	1 885	15,2%		
CUMUL 6 MOIS	18 713	20 543	9,8%	20 959	2,0%
ANNÉE	31 278	34 901	11,6% (*)		

En milliers de litres

Source : Office de l'Elevage

Chiffres arrêtés au 08/08/2006



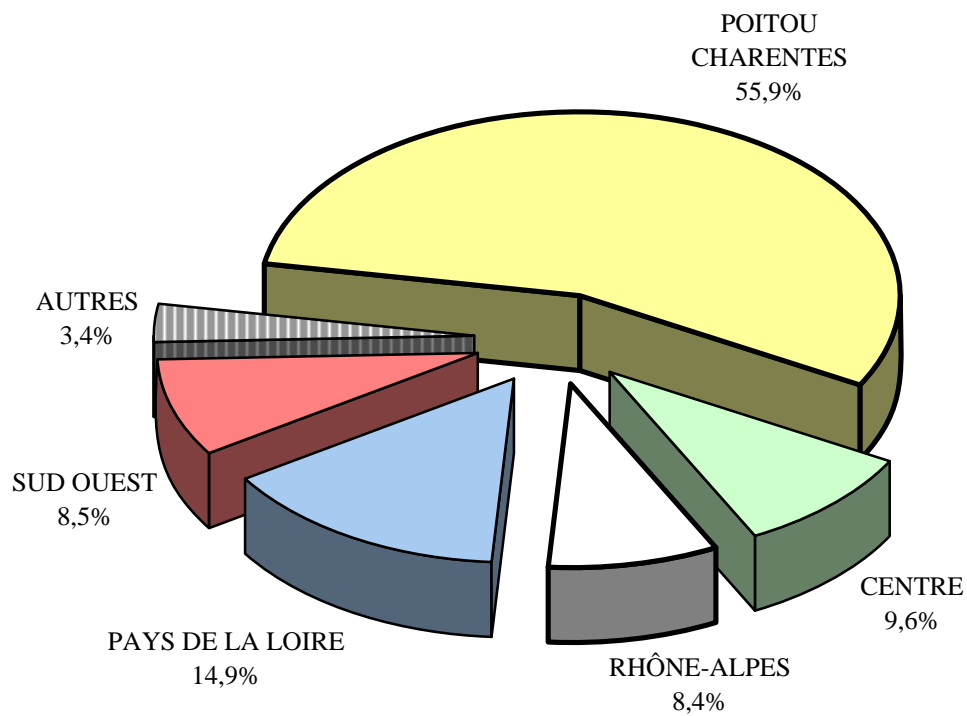
(*) En février 2004, la région Rhône-Alpes a intégré une partie de la collecte de la région Midi-Pyrénées, entraînant une progression importante de la collecte de la région à partir de cette date.

ÉVOLUTION / RÉGION	2005	2006	2006/2005
FRANCE	245 042	248 221	1,3%
POITOU-CHARENTES	137 565	137 090	-0,3%
PAYS DE LA LOIRE	35 319	36 912	4,5%
CENTRE	22 956	23 770	3,5%
SUD OUEST	19 346	21 062	8,9%
RHÔNE-ALPES	20 543	20 959	2,0%
AUTRES	9 313	8 428	-9,5%

En milliers de litres

Source : Office de l'Elevage

Chiffres arrêtés au 08/08/2006



RÉPARTITION DE LA COLLECTE PAR RÉGION

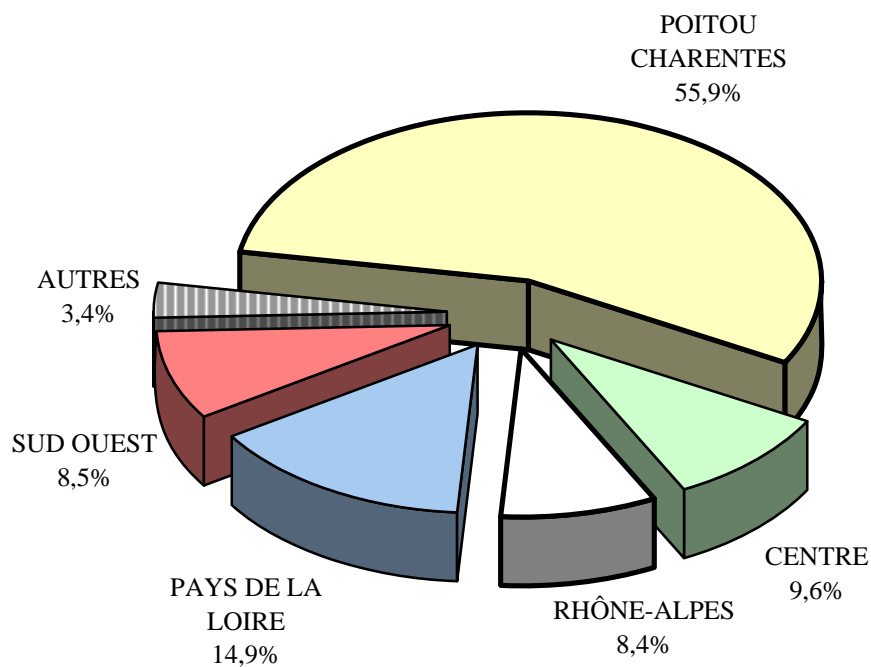
Janvier à juin 2006

FRANCE	248 221	
POITOU-CHARENTES	137 090	55,2%
PAYS DE LA LOIRE	36 912	14,9%
CENTRE	23 770	9,6%
SUD OUEST	21 062	8,5%
RHÔNE-ALPES	20 959	8,4%
BRETAGNE	3 607	1,5%
LANGUEDOC ROUSSILLON	1 272	0,5%
BOURGOGNE	129	0,1%
AUTRES (LIMOUSIN, AUVERGNE, PACA, CORSE)	3 420	1,4%

En milliers de litres

Source : Office de l'Elevage

Chiffres arrêtés au 08/08/2006



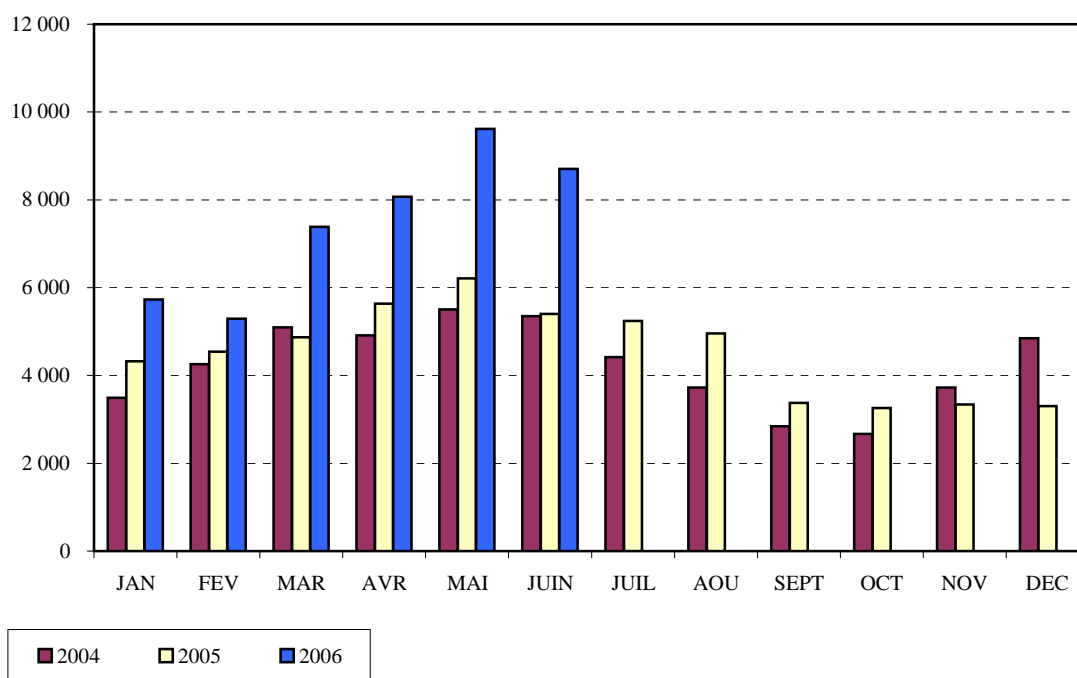
IMPORTATIONS DE PRODUITS INTERMÉDIAIRES DE LAIT DE CHÈVRE

	2004	2005	ÉVOL. 2005/2004	2006	ÉVOL. 2006/2005
JANVIER	3 491	4 324	23,9%	5 733	32,6%
FÉVRIER	4 260	4 543	6,6%	5 294	16,5%
MARS	5 099	4 871	-4,5%	7 383	51,6%
AVRIL	4 917	5 635	14,6%	8 069	43,2%
MAI	5 507	6 209	12,7%	9 618	54,9%
JUIN	5 351	5 400	0,9%	8 703	61,2%
JUILLET	4 421	5 243	18,6%		
AOÛT	3 727	4 956	33,0%		
SEPTEMBRE	2 846	3 376	18,6%		
OCTOBRE	2 669	3 255	21,9%		
NOVEMBRE	3 725	3 338	-10,4%		
DÉCEMBRE	4 849	3 306	-31,8%		
CUMUL 6 MOIS	28 625	30 982	8,2%	44 800	44,6%
ANNÉE	50 861	54 456	7,1%		

En milliers de litres

Source : Office de l'Elevage

Chiffres arrêtés au 08/08/2006



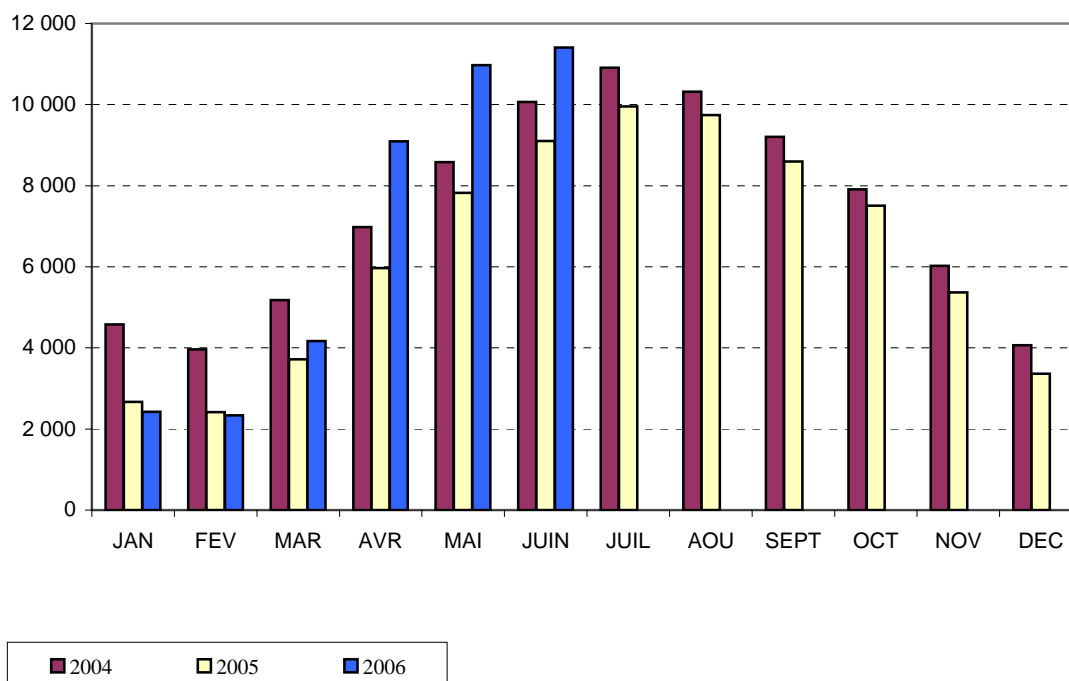
PRODUITS DE REPORT CAPRINS STOCKS FIN DE MOIS

	2004	2005	ÉVOL. 2005/2004	2006	ÉVOL. 2006/2005
JANVIER	4 581	2 672	-41,7%	2 425	-9,3%
FÉVRIER	3 959	2 415	-39,0%	2 337	-3,2%
MARS	5 177	3 719	-28,2%	4 167	12,0%
AVRIL	6 980	5 966	-14,5%	9 094	52,4%
MAI	8 581	7 827	-8,8%	10 970	40,2%
JUIN	10 069	9 104	-9,6%	11 406	25,3%
JUILLET	10 909	9 956	-8,7%		
AOÛT	10 316	9 738	-5,6%		
SEPTEMBRE	9 206	8 596	-6,6%		
OCTOBRE	7 908	7 504	-5,1%		
NOVEMBRE	6 025	5 370	-10,9%		
DÉCEMBRE	4 066	3 365	-17,2%		

En tonnes

Chiffres arrêtés au 08/08/2006

Source : Office de l'Elevage

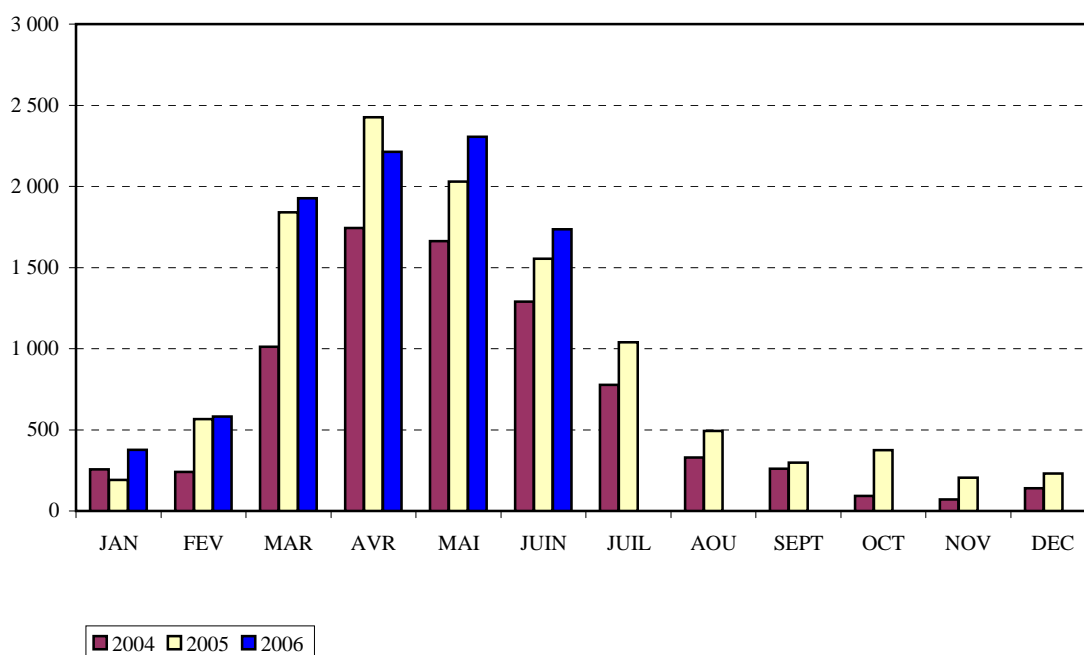


FABRICATIONS DE PRODUITS DE REPORT CAPRINS

	2004	2005	ÉVOL. 2005/2004	2006	ÉVOL. 2006/2005
JANVIER	257	192	-25,3%	378	96,7%
FÉVRIER	241	566	135,0%	583	2,9%
MARS	1 011	1 840	82,0%	1 927	4,7%
AVRIL	1 743	2 426	39,2%	2 213	-8,8%
MAI	1 663	2 030	22,0%	2 307	13,6%
JUIN	1 290	1 555	20,6%	1 737	11,7%
JUILLET	777	1 039	33,7%		
AOÛT	329	493	49,8%		
SEPTEMBRE	260	298	14,6%		
OCTOBRE	93	374	300,8%		
NOVEMBRE	71	206	188,8%		
DÉCEMBRE	140	230	64,3%		
CUMUL 6 MOIS	6 205	8 610	38,8%	9 144	6,2%
ANNÉE	7 876	11 250	42,8%		

En tonnes

Chiffres arrêtés au 08/08/2006



FROMAGES DE CHÈVRE

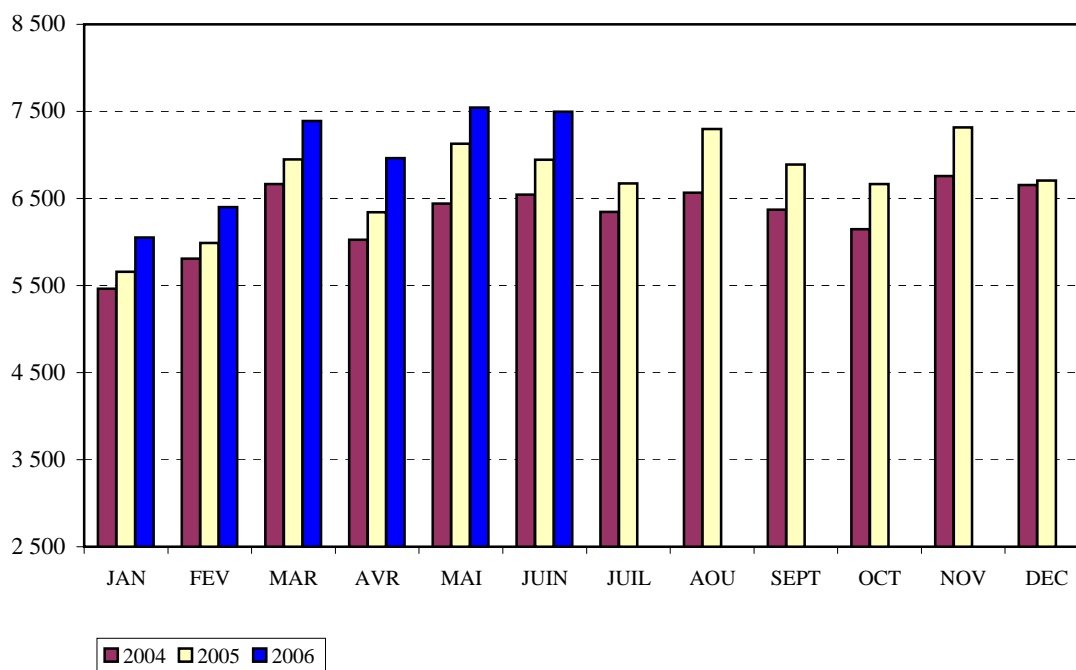
ÉVOLUTION MENSUELLE DES FABRICATIONS

	2004	2005	ÉVOL. 2005/2004	2006	ÉVOL. 2006/2005
JANVIER	5 463	5 658	3,6%	6 053	7,0%
FÉVRIER	5 808	5 988	3,1%	6 400	6,9%
MARS	6 665	6 947	4,2%	7 390	6,4%
AVRIL	6 025	6 343	5,3%	6 962	9,8%
MAI	6 442	7 130	10,7%	7 545	5,8%
JUIN	6 543	6 944	6,1%	7 495	7,9%
JUILLET	6 346	6 674	5,2%		
AOÛT	6 567	7 299	11,1%		
SEPTEMBRE	6 373	6 890	8,1%		
OCTOBRE	6 146	6 664	8,4%		
NOVEMBRE	6 759	7 317	8,3%		
DÉCEMBRE	6 656	6 707	0,8%		
CUMUL 6 MOIS	36 946	39 010	5,6%	41 845	7,3%
ANNÉE	75 793	80 561	6,3%		

En tonnes

Chiffres arrêtés au 08/08/2006

Source : Office de l'Elevage



FROMAGES DE CHÈVRE

Répartition des fabrications selon le type de fromage

6 mois 2006

Annexe 4 b

	Année 2004	Année 2005	ÉVOL. 2005/2004	6 mois 2006	ÉVOL. 2006/2005
FROMAGES PUR-CHEVRE					
1/ Fromages frais	10 693	11 901	11,3%	6 386	11,7%
dont fromages frais traditionnels	5 835	7 544	29,3%	4 088	16,2%
spécialités à tartiner	4 093	4 122	0,7%	2 118	1,9%
2/ Fromages affinés	61 738	64 949	5,2%	33 364	6,4%
dont fromages à la pièce	44 298	46 843	5,7%	24 173	7,8%
* bûches à la pièce	29 634	31 599	6,6%	16 786	10,9%
* pyramides	363	329	-9,4%	139	-10,3%
* crottins	4 280	4 447	3,9%	2 196	3,6%
* boîtes	3 956	3 797	-4,0%	1 826	-5,8%
* autres à la pièce	10 021	10 468	4,5%	5 052	1,0%
dont fromages à la coupe	13 484	14 309	6,1%	7 365	5,1%
* bûches > 1 kg	8 639	9 259	7,2%	4 810	7,4%
* autres fromages à la coupe	4 845	5 050	4,2%	2 555	1,1%
FROMAGES MI-CHEVRE et AU LAIT DE MELANGE	3 071	3 429	11,7%	1 861	9,9%

TOTAL ANNEE (*)	75 502	80 279	6,3%	41 611	7,3%
------------------------	---------------	---------------	-------------	---------------	-------------

En tonnes

Chiffres arrêtés au 08/08/2006

Source : Office de l'Elevage

(*) *total fromages hors fromages en saumure*

FROMAGES DE CHÈVRE

Répartition des fabrications selon le type de fromage

6 mois ANNÉES 2004 - 2005 - 2006

Annexe 4 b

	6 mois 2004	6 mois 2005	ÉVOL. 2005/2004	6 mois 2006	ÉVOL. 2006/2005
FROMAGES PUR-CHEVRE					
1/ Fromages frais	5 347	5 716	6,9%	6 386	11,7%
dont fromages frais traditionnels	2 655	3 517	32,5%	4 088	16,2%
spécialités à tartiner	2 032	2 079	2,3%	2 118	1,9%
2/ Fromages affinés	29 814	31 361	5,2%	33 364	6,4%
dont fromages à la pièce	21 240	22 415	5,5%	24 173	7,8%
* bûches à la pièce	14 244	15 139	6,3%	16 786	10,9%
* pyramides	170	155	-8,8%	139	-10,3%
* crottins	2 170	2 119	-2,4%	2 196	3,6%
* boîtes	1 967	1 939	-1,4%	1 826	-5,8%
* autres à la pièce	4 656	5 002	7,4%	5 052	1,0%
dont fromages à la coupe	6 607	7 007	6,1%	7 365	5,1%
* bûches > 1 kg	4 175	4 479	7,3%	4 810	7,4%
* autres fromages à la coupe	2 432	2 528	3,9%	2 555	1,1%
FROMAGES MI-CHEVRE et AU LAIT DE MELANGE	1 581	1 693	7,1%	1 861	9,9%

TOTAL ANNEE (*)	36 742	38 770	5,5%	41 611	7,3%
------------------------	---------------	---------------	-------------	---------------	-------------

En tonnes

Source : Office de l'Elevage

Chiffres arrêtés au 08/08/2006

(*) *total fromages hors fromages en saumure*