



OFFICE DE L'ELEVAGE

n° CLV/07-02/03

COMITÉ LAIT DE VACHE

Séance du 14 février 2007

Situation de la collecte : perspectives de fin de campagne 2006/2007

I. Production laitière : recul de la production européenne

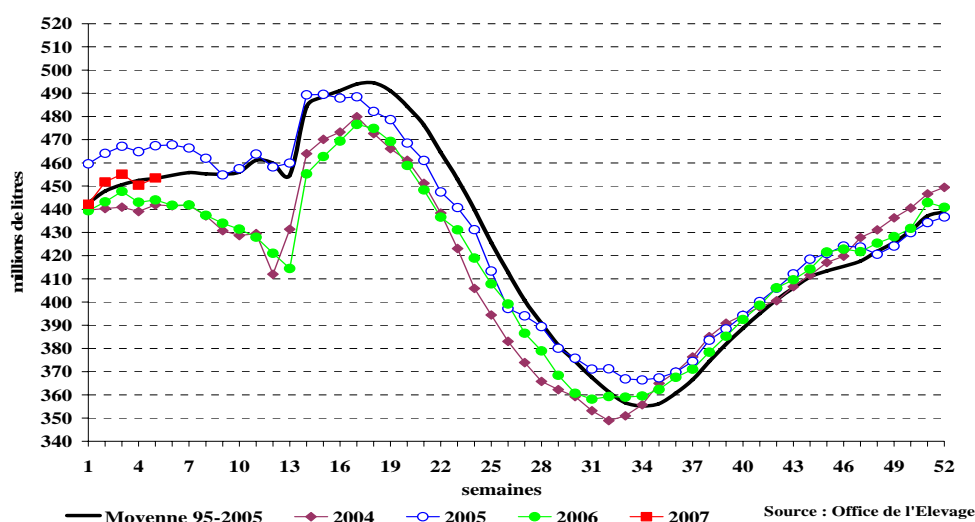
I. 1. En France, la collecte de la campagne 2006/07 reste sur un profil bas

Après les cinq premiers mois de la campagne laitière 2006/07, la collecte brute se situe à un niveau intermédiaire entre les deux dernières campagnes, en retrait de 2,3 % par rapport au volume de la collecte à la fin du mois d'août 2005. Avec la reprise saisonnière de l'automne, à la fin du mois de décembre 2006, ce retrait n'est plus que de 1,1 % par rapport à la campagne passée soit 196.000 tonnes.

Malgré tout, l'impact de la reprise saisonnière de l'automne a été limité étant donné le recul enregistré en début de campagne. Ce faible impact est notamment lié à la baisse du cheptel relevée par le SCEES (enquête SCEES de mai 2006, en évolution par rapport à 2005 : vaches laitières : - 1,8 % ; génisses de plus de deux ans : - 8,1 %) et à la moindre disponibilité en maïs fourrage et en fourrages grossiers pour l'alimentation hivernale des vaches laitières.

Au cours des premières semaines de l'année 2007, la collecte montre des signes de reprise avec une hausse de 1,5 % sur le mois de janvier 2007 d'après les premières estimations de l'Office. Au dessus des niveaux du début d'année 2006, la courbe est proche du profil moyen calculé sur les dix dernières années et pourrait le rester sur les prochaines semaines.

Collecte hebdomadaire française

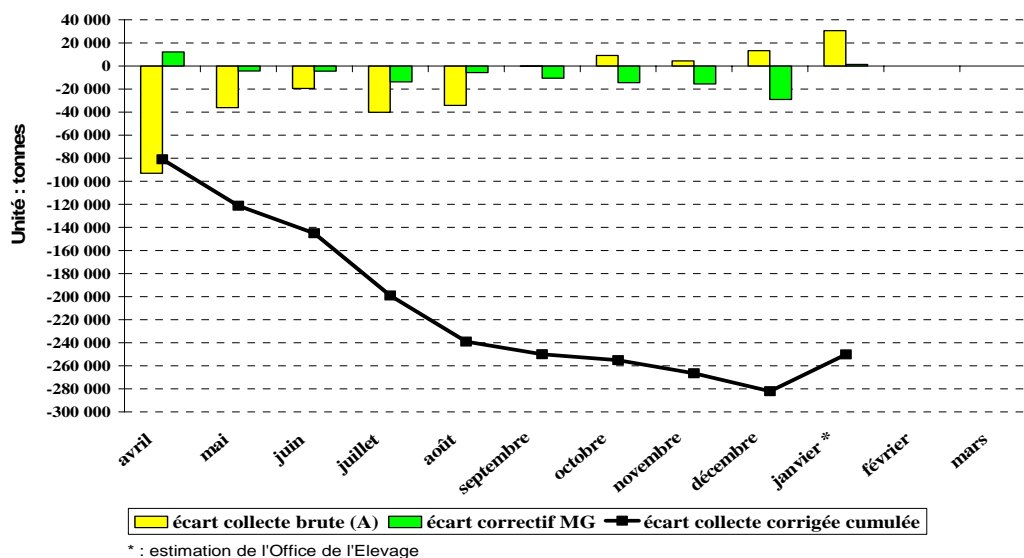


Source : sondage Office de l'Élevage

En cumul depuis le début de la campagne, le taux de matière grasse s'établit à fin décembre 2006 à 41,30 g/l, soit une baisse de 0,26 g/l par rapport à 2005. La baisse du taux de matière grasse s'accélère sur les derniers mois de l'année 2006, avec un recul de 0,85 g/l sur le mois de décembre. Si l'on tient compte de l'effet matière grasse, la baisse de la collecte corrigée à la fin décembre 2006 est plus importante (- 1,6 %), inférieure de 284.000 tonnes par rapport à l'année dernière.

Compte tenu du niveau modéré de la production et de l'augmentation de plus de 121.000 tonnes de la quantité globale garantie pour la campagne actuelle, la collecte devrait augmenter de 12,2 % sur les trois derniers mois de la campagne pour atteindre le quota alloué, scénario qui paraît très peu envisageable. La campagne devrait ainsi s'achever sur une nouvelle sous réalisation importante ; elle était de 339.000 tonnes la campagne passée. Avec comme hypothèses, établies sur les évolutions récentes, une hausse de la collecte de 1,5 % pour les trois derniers mois de la campagne, la sous réalisation de la campagne pourrait s'établir dans une fourchette allant de 400.000 à 450.000 tonnes.

Comparaison des campagnes laitières 2006-2007 / 2005-2006



1. 2. En 2006, la production laitière diminue un peu partout en Europe

La baisse de la collecte de l'UE à 25 observée dès le début de l'année 2006 s'est maintenue sur toute la période. Néanmoins, depuis l'automne, la collecte européenne a montré une légère reprise. Bien en dessous des niveaux de 2005, sur les six premiers mois de l'année, la collecte de lait affichait déjà un retard de 956.000 tonnes (- 1,4 %). Par rapport aux 131,5 millions de tonnes collectées en 2005, le déficit de production de lait pour l'année 2006 pourrait atteindre, d'après nos estimations, près de 1,2 million de tonnes (- 0,9 %). Toutefois, il faut relativiser ce bilan compte tenu du fait qu'en 2005, la collecte avait été particulièrement dynamique.

Cette diminution de production sur l'année 2006 est générale à l'ensemble des pays de l'Union à 25 avec un recul de 1 % pour l'UE à 15 et de 0,6 % pour les dix nouveaux Etats membres.

L'Allemagne et la France sont, depuis le début de l'année, les principaux responsables de cette moindre production, avec une baisse de 2 % sur l'ensemble de l'année, respectivement - 558.000 et - 477.000 tonnes. En ce qui concerne l'Allemagne il faut remonter à l'année 2002 pour retrouver une collecte aussi basse ; la baisse du cheptel laitier, les nouvelles normes environnementales, la sécheresse de l'été 2006 et l'application d'un nouveau système de gestion des quotas en sont les principales causes. Malgré le retard important pris par l'Allemagne sur l'année 2006, la collecte a entamé une reprise en décembre 2006 (+ 1 %) qui s'accélère en janvier 2007 avec une augmentation mensuelle qui pourrait être de 3 % selon ZMP. Si cette tendance se poursuit, le retard de production enregistré par l'Allemagne depuis le début de la campagne laitière, soit 329.000 tonnes en cumul d'avril à décembre 2006, devrait se réduire sur les derniers mois de la campagne.

Un recul sensible a également été observé à partir du printemps dans les pays de l'Europe du Sud (Espagne, Italie, Portugal). Il pourrait s'élever à 422.000 tonnes sur l'ensemble de l'année. Le Royaume-Uni figure aussi parmi les pays en retrait avec une baisse de 120.000 tonnes.

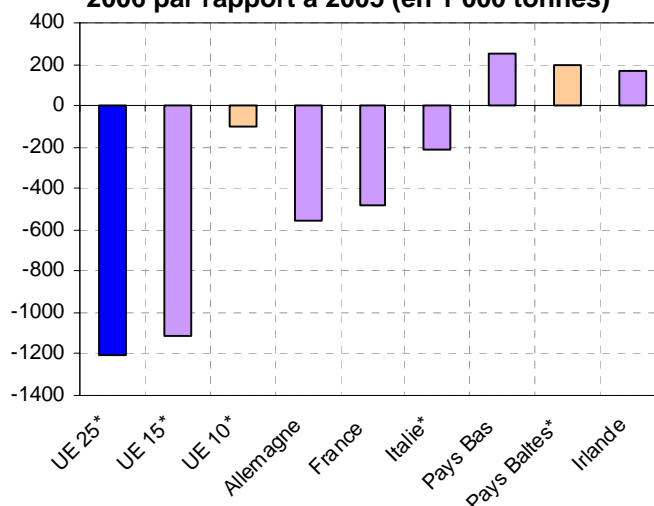
Dans les dix nouveaux Etats membres, le contexte est identique, la production diminue un peu partout, comme en Hongrie et en République tchèque, avec des baisses respectives de 7,6 % et 6 % estimées sur l'année. En revanche, les pays Baltes continuent de se distinguer par un fort dynamisme (+ 9,5 % en moyenne) qui pourrait se traduire par approximativement 200.000 tonnes supplémentaires par rapport à l'année 2005.

Quant à l'Irlande et aux Pays-Bas, qui avaient connu un recul en 2005, leurs productions en 2006 se redressent respectivement de 170.000 et 247.000 tonnes.

Evolution de la collecte dans les principaux pays producteurs par rapport à 2005 (en %)

	Cumul 1 ^{er} semestre 2006	Cumul année 2006*
Allemagne	-3,1	-2,0
France	-3,4	-2,0
Royaume-Uni	-0,9	-0,9
Pays-Bas	2,9	2,4
<i>Italie*</i>	-2,0	-2,1
<i>Espagne*</i>	-3,4	-2,8
Irlande	1,2	3,4
UE 15*	-1,5	-1,0
<i>Pologne*</i>	-0,2	-0,1
<i>Rép Tchèque*</i>	-5,9	-6,0
UE 25*	-1,4	-1,0

Ecart de la collecte dans l'UE à 25 en 2006 par rapport à 2005 (en 1 000 tonnes)



* : estimations de l'Office de l'Elevage pour décembre 2006

Source : Office de l'Elevage d'après Eurostat et statistiques nationales