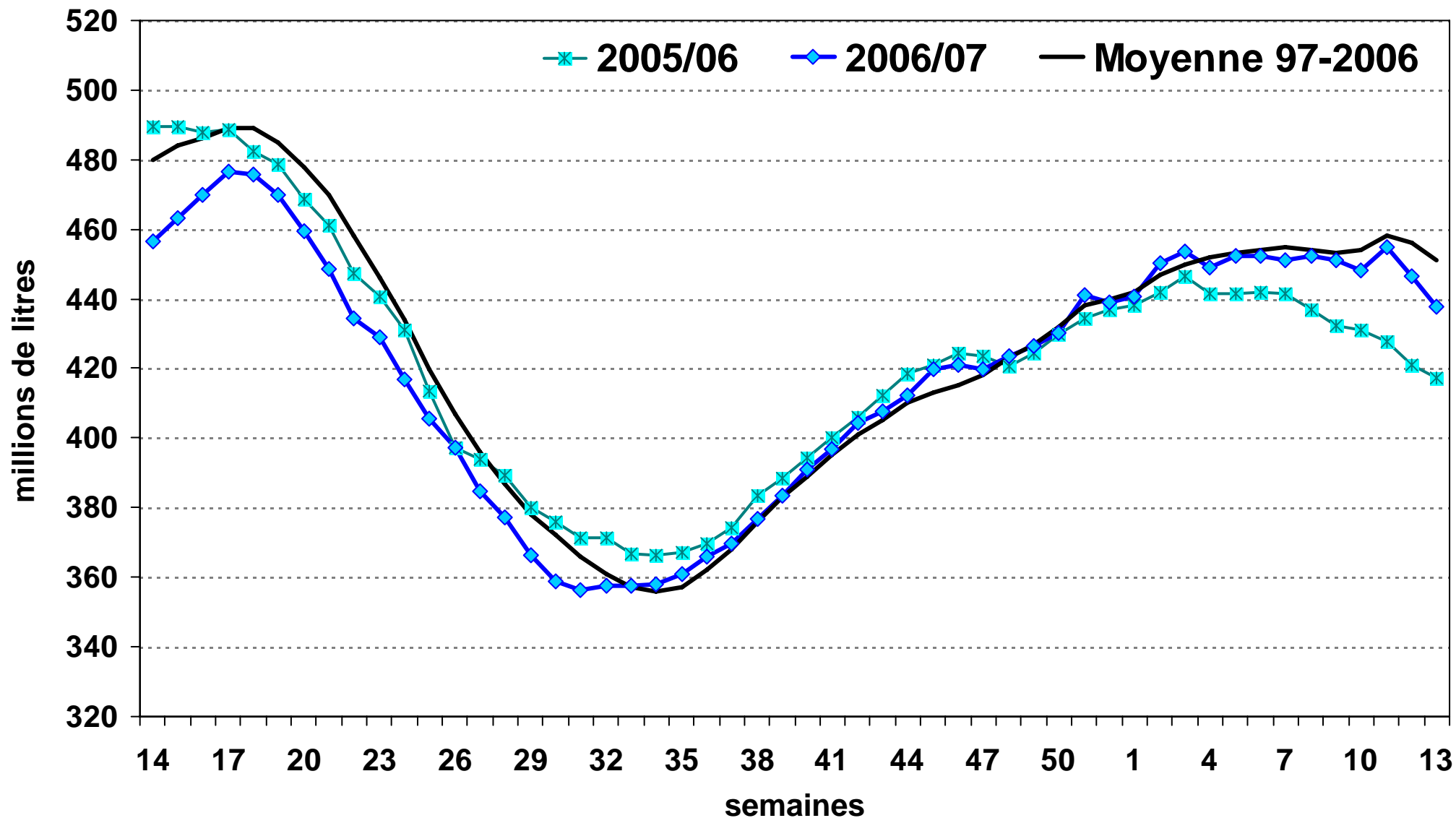




OFFICE DE L'ELEVAGE

Situation de la collecte en France

Évolution de la collecte française au cours de la campagne 2006/07

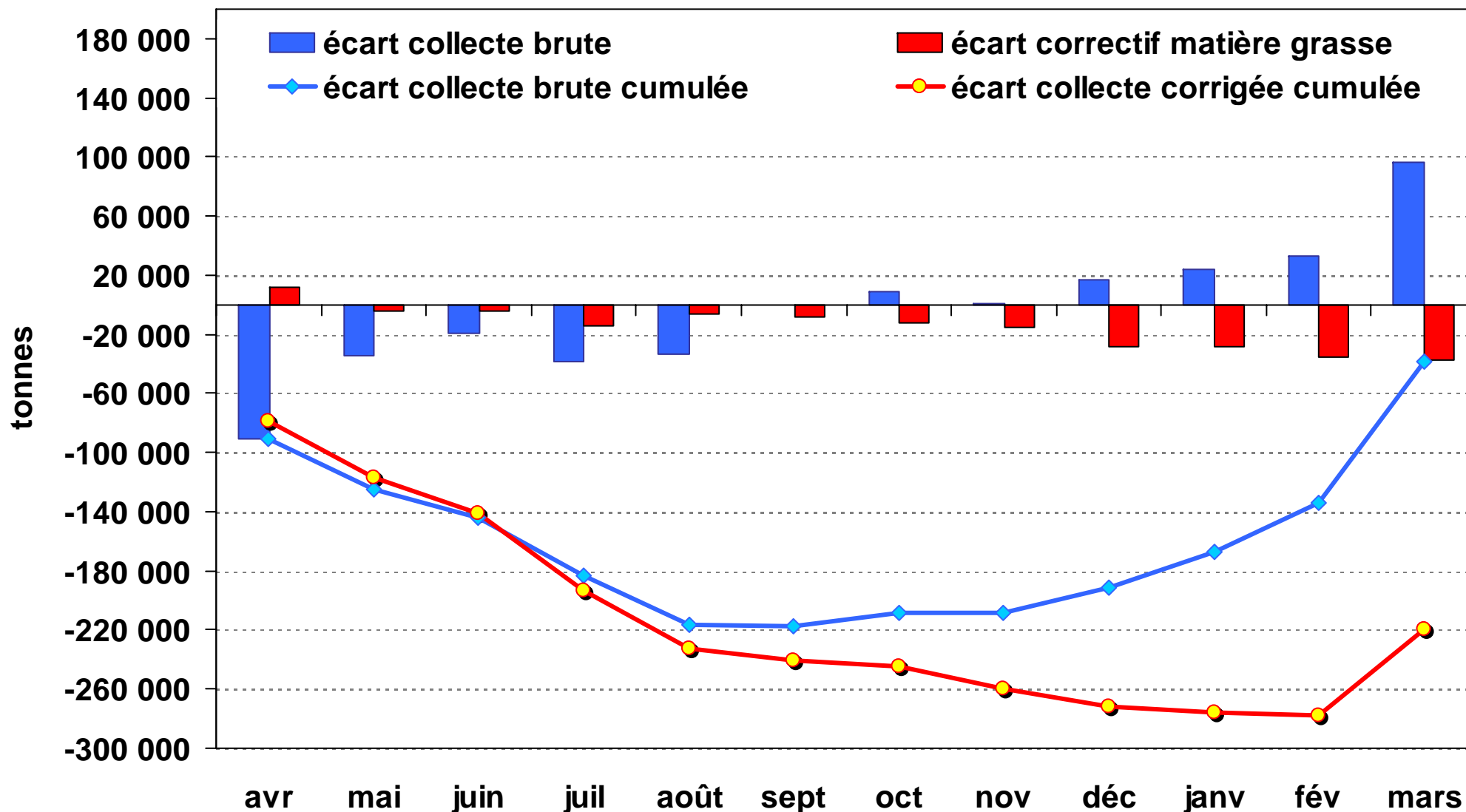


Bilan de la collecte française en 2006/07

- **Collecte brute relativement stable**
recul de seulement 0,2% à fin mars contre 2% à l'issue du premier semestre
- **Repli important du taux de matière grasse**
taux campagne = 40,25 g/kg, en baisse de 0,43 g/kg
- **Baisse du correctif matière grasse**
310.000 tonnes en 2006/07 contre 491.000 en 2005/06
- **Collecte corrigée en baisse**
recul de la collecte de 0,9% par rapport à 2005/06
- **Augmentation de la QGG française de 0,5%**
120.000 tonnes

Sous réalisation record en 2006/07 = 660.000 tonnes
(339.000 tonnes en 2005/06)

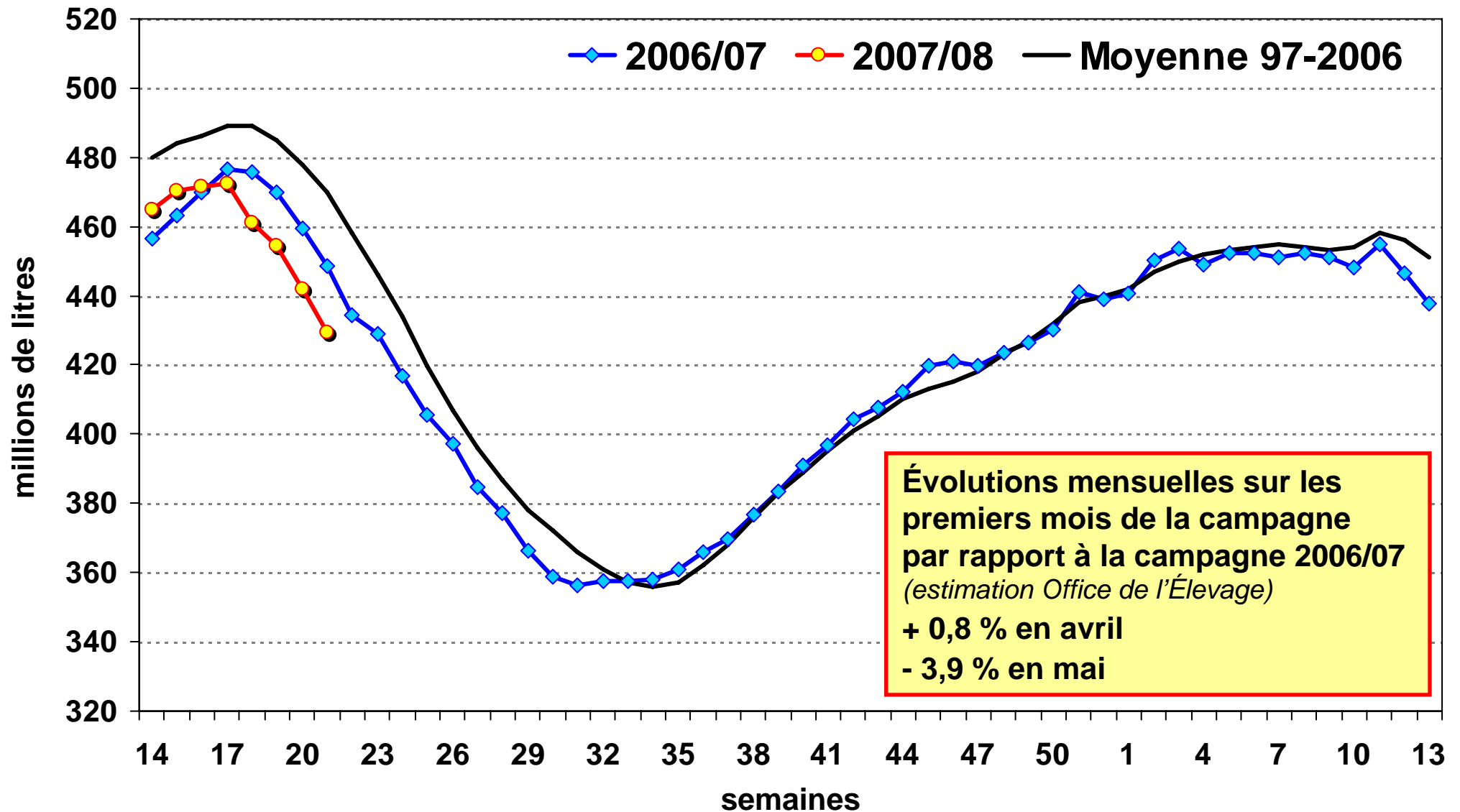
Collecte française 2006/07 par rapport à 2005/06



Raisons de la forte sous réalisation en 2006/07

- **Recul du cheptel laitier** (nov. 2006, % sur 2005 – SCEES)
vaches laitières : - 2,5 % et génisses de + de 2 ans : - 4,7 %
- **Découplage de l'Aide Directe Laitière**
(baisse de l'activité laitière ou réorientation vers d'autres cultures)
- **Les cessations d'activité (ACAL)**
340.000 tonnes de références laitières ont été libérées en 2006/07
- **Conditions climatiques**
basses températures au printemps suivi par un été chaud et sec
- **Coût des matières premières (aliments composés)**
hausse des cours du tourteau de soja, blé et maïs
depuis le 2^{ème} semestre de 2006 et qui se poursuit en 2007
- **Taux d'allocations provisoires**
3,89 % en moyenne sur le territoire à comparer à un taux maximal de 10 %

Évolution de la collecte française au début de la campagne 2007/08



Évolutions mensuelles sur les premiers mois de la campagne par rapport à la campagne 2006/07 (estimation Office de l'Élevage)

- + 0,8 % en avril
- 3,9 % en mai

Timide début de campagne 2007/08

- **Collecte brute en baisse**

fin mai 2007 : - 1,6 %, soit 84.000 tonnes de moins par rapport à fin mai 2006

- **Collecte brute bien en dessous du profil moyen**

avril : - 3 %

mai : - 7 %

- **Un taux de matière grasse toujours en recul**

taux du mois d'avril : - 0,80 g/kg

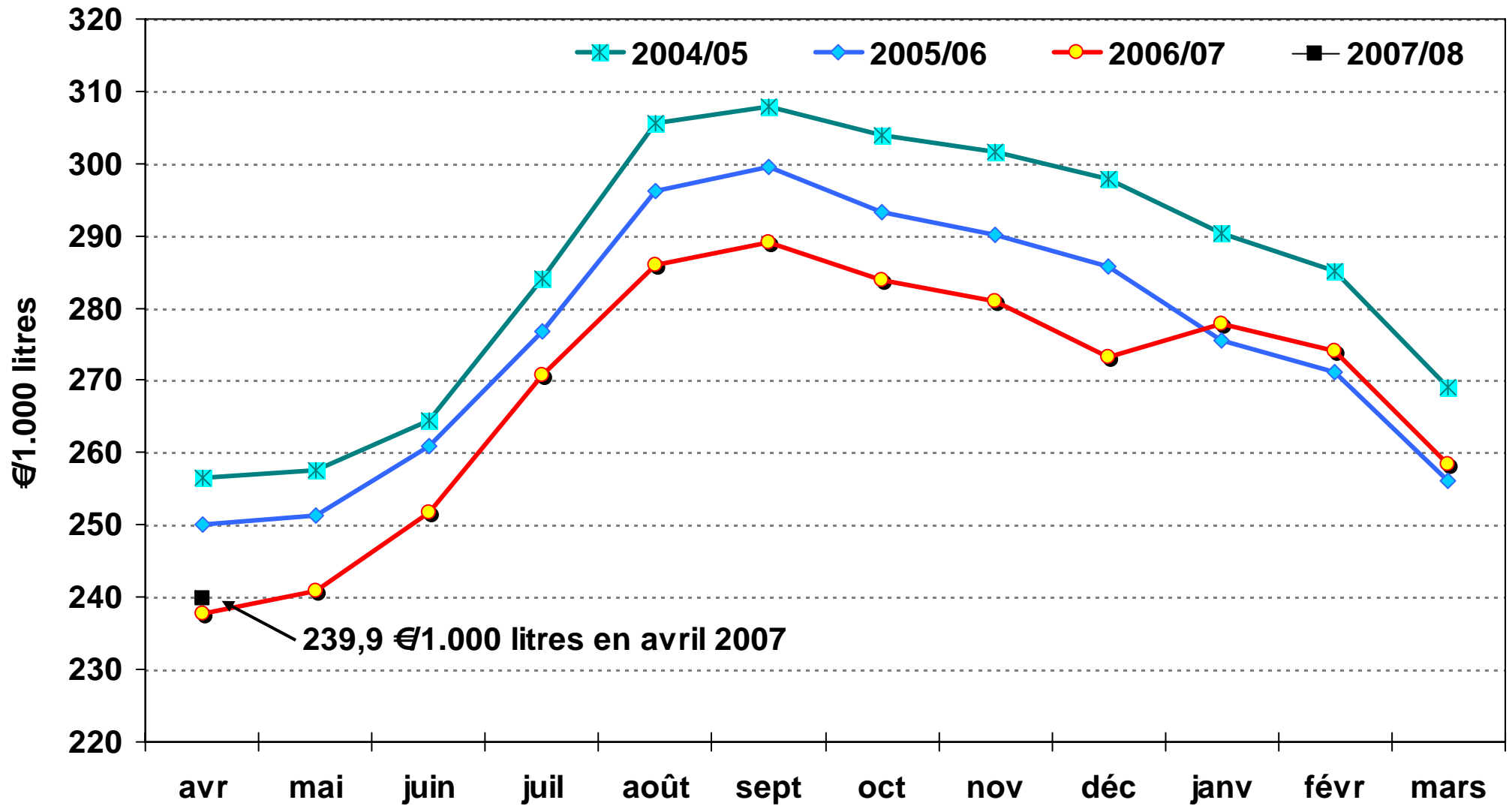
- **Augmentation de la QGG française (+ 0,5 %)**

- **Bonne conditions climatiques**

excédent de la production des prairies permanentes au 20 avril

Évolution du prix du lait

(sondage Office de l'Élevage)





OFFICE DE L'ÉLEVAGE

Collecte dans l'UE à 25

Collecte européenne de la campagne 2006/07

- **La baisse de la collecte se ralentit en fin de campagne**

- 1,4 % soit 980.000 tonnes de moins à fin septembre 2006

- 0,3 % soit 360.000 tonnes de moins à fin février 2007

- **Reprise de la collecte sur le 1^{er} trimestre 2007**

- UE à 15 : Allemagne (+ 4,3 %), France (+ 2,6 %), les deux pays qui affichaient les plus fortes baisses au cours de la campagne

- NEM 10 : Pologne (+ 5,2 %)

- **Évolution contrastée dans l'UE à 25 (à fin fév.)**

- UE à 15 : -0,4 % (Allemagne, France, Royaume-Uni, Italie, Espagne)

- malgré des collectes en hausse aux Pays-Bas, en Irlande et au Danemark

- NEM 10 : + 0,1 % (Pologne, pays baltes)

- **Une collecte brute relativement stable sur les 12 mois**

- Baisse de la collecte de l'UE à 25 de seulement 0,1 % à fin mars
(estimation de l'office)

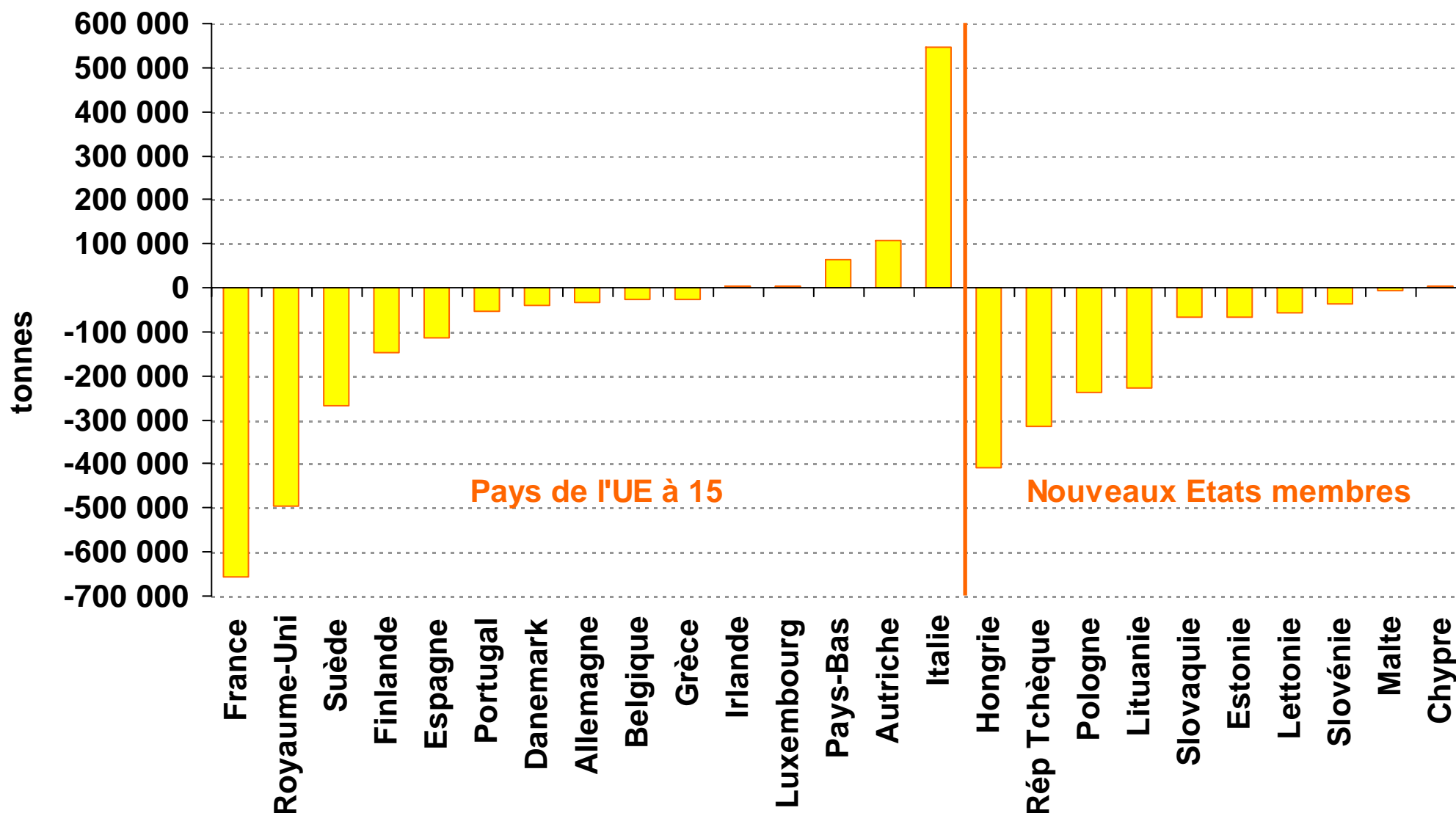
UE à 25 : collecte brute de la campagne 2006/07

en 1.000 tonnes	Cumul campagne 11 mois		Cumul campagne 2006/07	
	écart	évolution (%)	écart	évolution (%)
Allemagne*	-121	-0,5	+2	+0,01
France*	-134	-0,6	-38	-0,2
Royaume-Uni*	-115	-0,9	-123	-0,9
Pays-Bas*	+169	+1,8	+189	+1,8
Italie	-134	-1,5	-	-
Espagne	-115	-2,1	-	-
Irlande	+108	+2,4	+108	+2,1
Danemark*	+59	+1,3	+59	+1,3
UE à 15	-382	-0,4	-	-
Pologne	+49	+0,6	+89	+1,0
Rép. tchèque	-124	-5,3	-120	-4,7
UE à 25	-364	-0,3	-	-

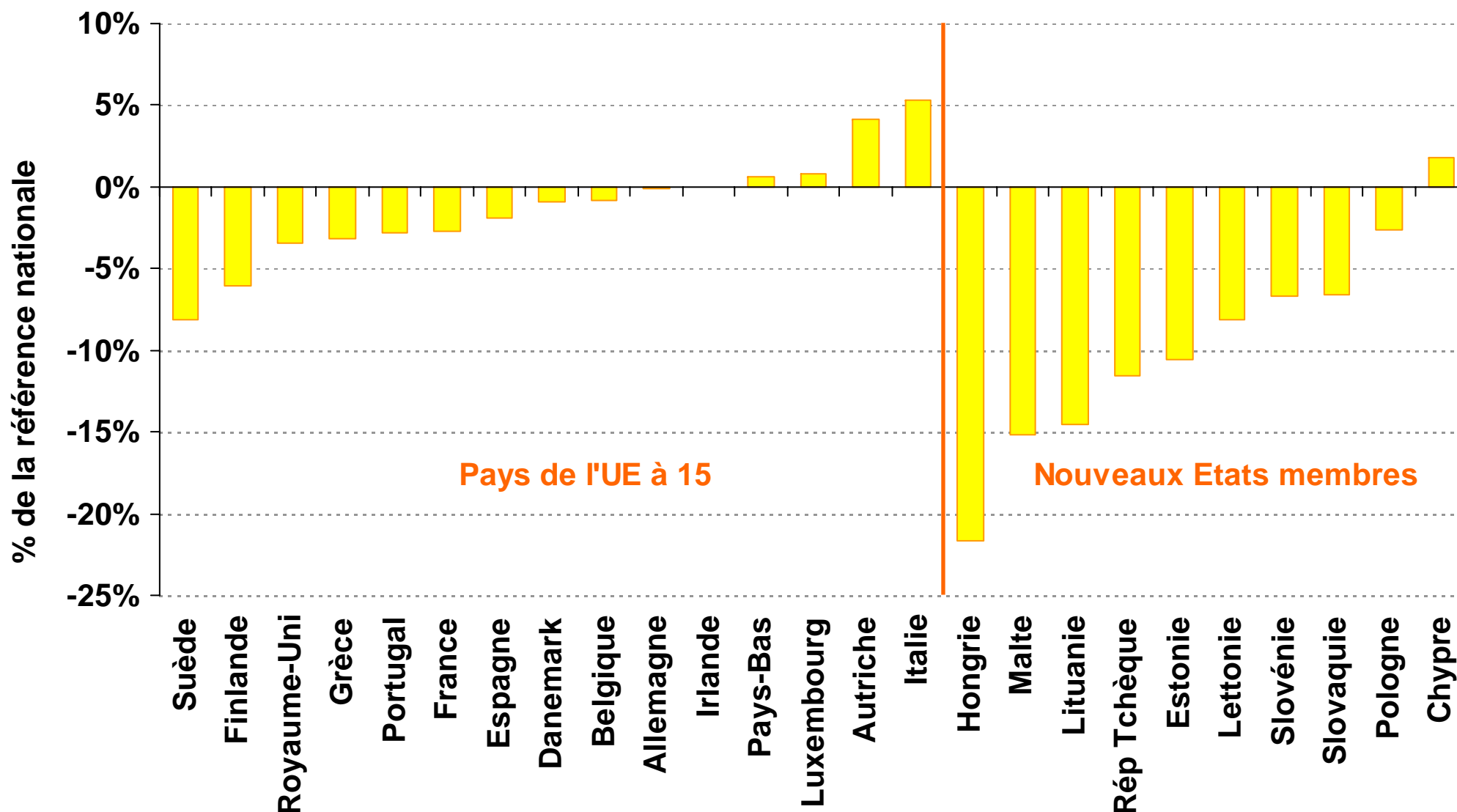
* Pays qui bénéficient de l'augmentation de 0,5% de leur quantité globale garantie en 2006/07

Bilan de fin de campagne 2006/07

écart par rapport à la référence nationale



Bilan de fin de campagne 2006/07 en % de la référence nationale





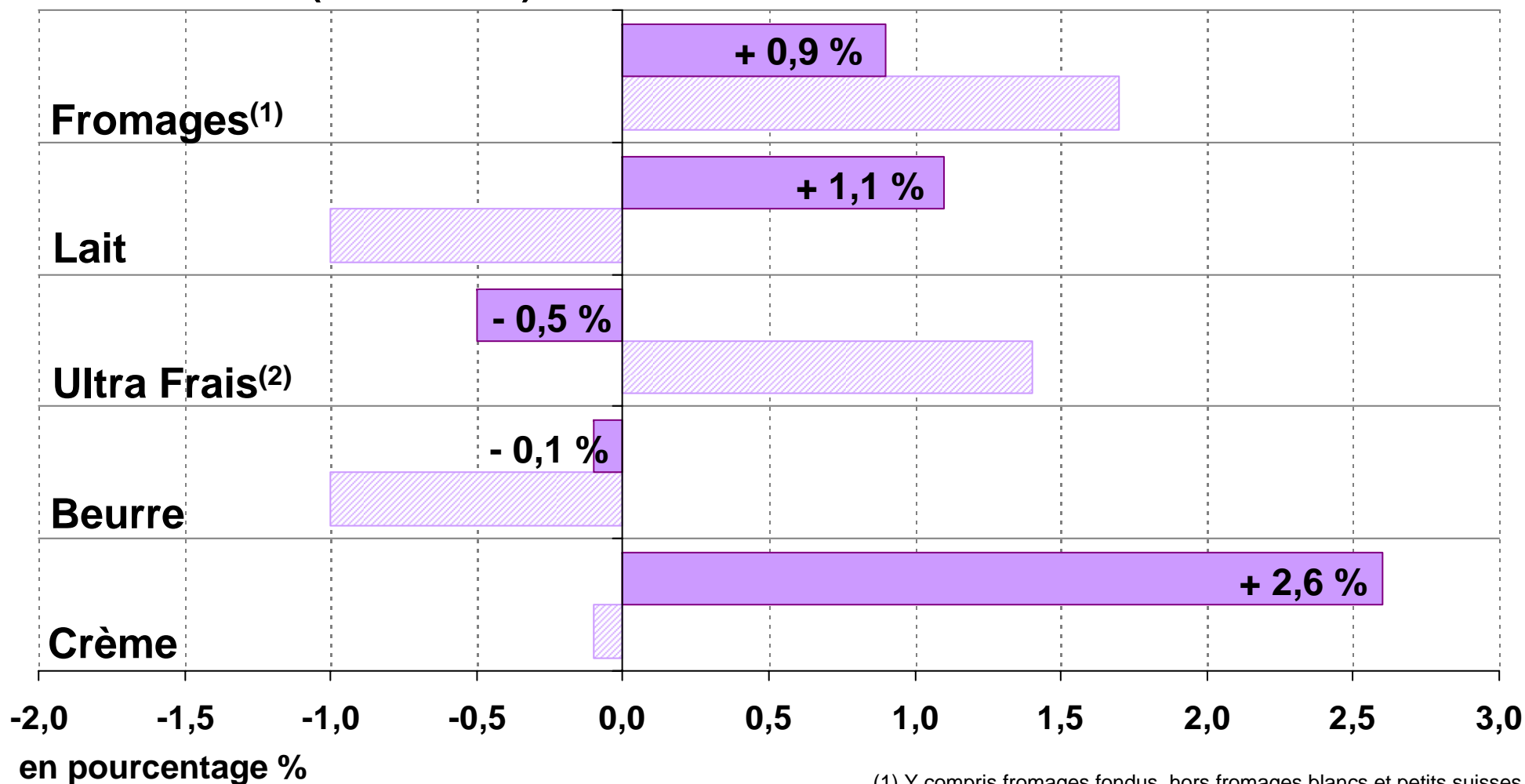
OFFICE DE L'ÉLEVAGE

Évolutions des fabrications en France et dans l'UE

France : évolution des fabrications début 2007

■ 1er trimestre 2007 (% sur 2006)

▨ année 2006 (% sur 2005)



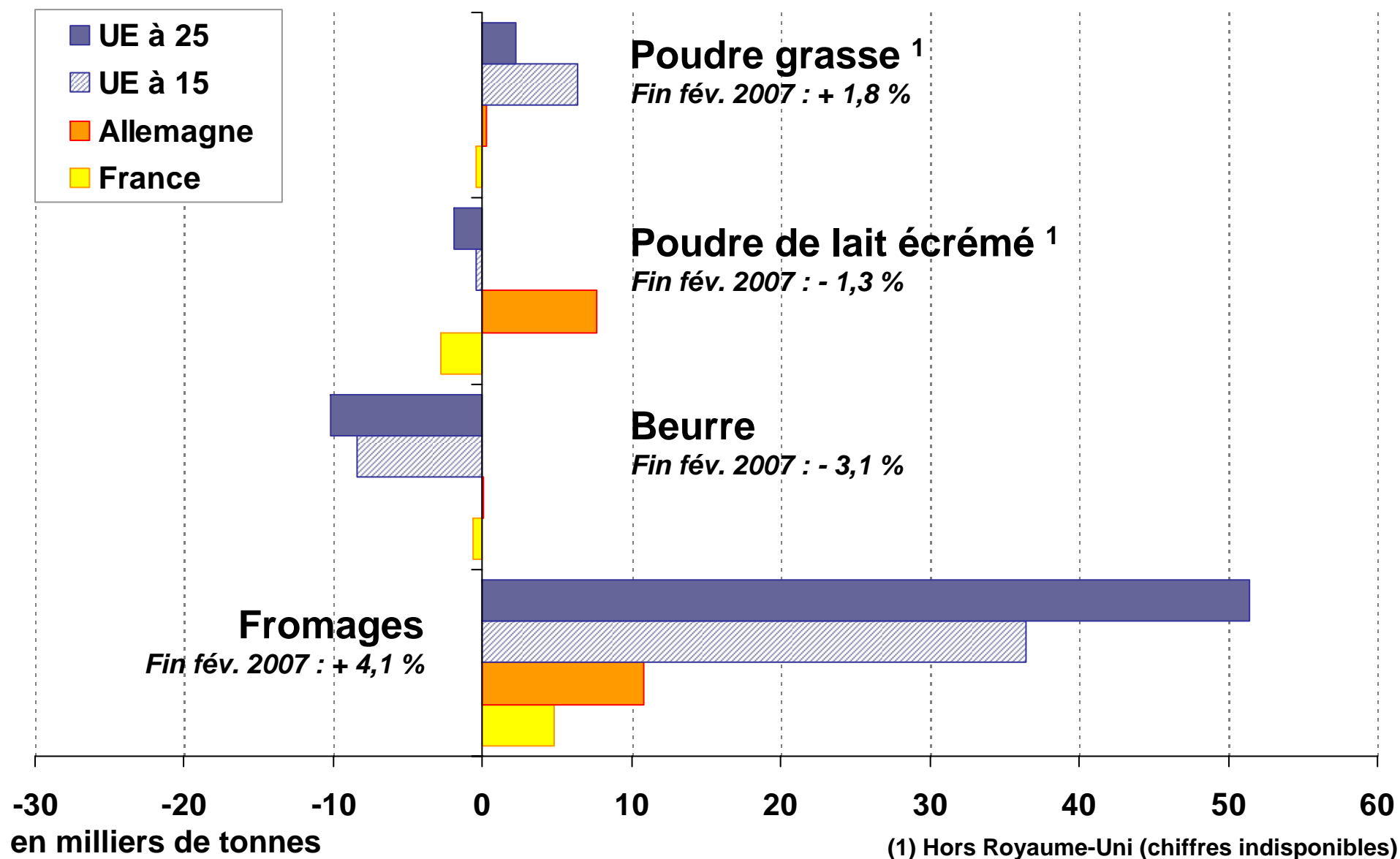
(1) Y compris fromages fondus, hors fromages blancs et petits suisses

(2) Y compris fromages blancs et petits suisses

Évolution du commerce extérieur français au cours du 1^{er} trimestre 2007

en 1.000 tonnes	Exportations	Importations	Solde		
			quantités	évolution (% sur 2006)	écart (par rap. à 2006)
Fromages	137	56	81	- 7 %	- 6.000 t
Lait conditionné	104	43	61	+ 61 %	+ 23.000 t
Ultra Frais	92	36	56	stable	-
Beurre	7	1	6	stable	-
Crème conditionnée	10	9	1	solde excédentaire	+ 2.000 t

UE à 25 : évolution des fabrications fin fév. 2007





OFFICE DE L'ÉLEVAGE

Exportations de produits laitiers sur le marché mondial

Exportations mondiales de l'Océanie et des États-unis (en 1.000 tonnes)

	Nouvelle-Zélande		Australie		États-unis	
	4 mois 2007	évolution (% sur 4 mois 2006)	3 mois 2007	évolution (% sur 3 mois 2006)	3 mois 2007	évolution (% sur 3 mois 2006)
Poudre grasse	277	+ 17 %	34	- 22 %	3	+ 10 %
Beurre Butteroil	136	+ 36 %	17	+ 8 %	3	+ 40 %
Poudre de lait écrémé	111	+ 13 %	37	- 15 %	60	+ 1 %
Fromages	108	+ 6 %	46	+ 1 %	22	+ 24 %

Exportations vers pays tiers de l'UE à 27 (en 1.000 tonnes)

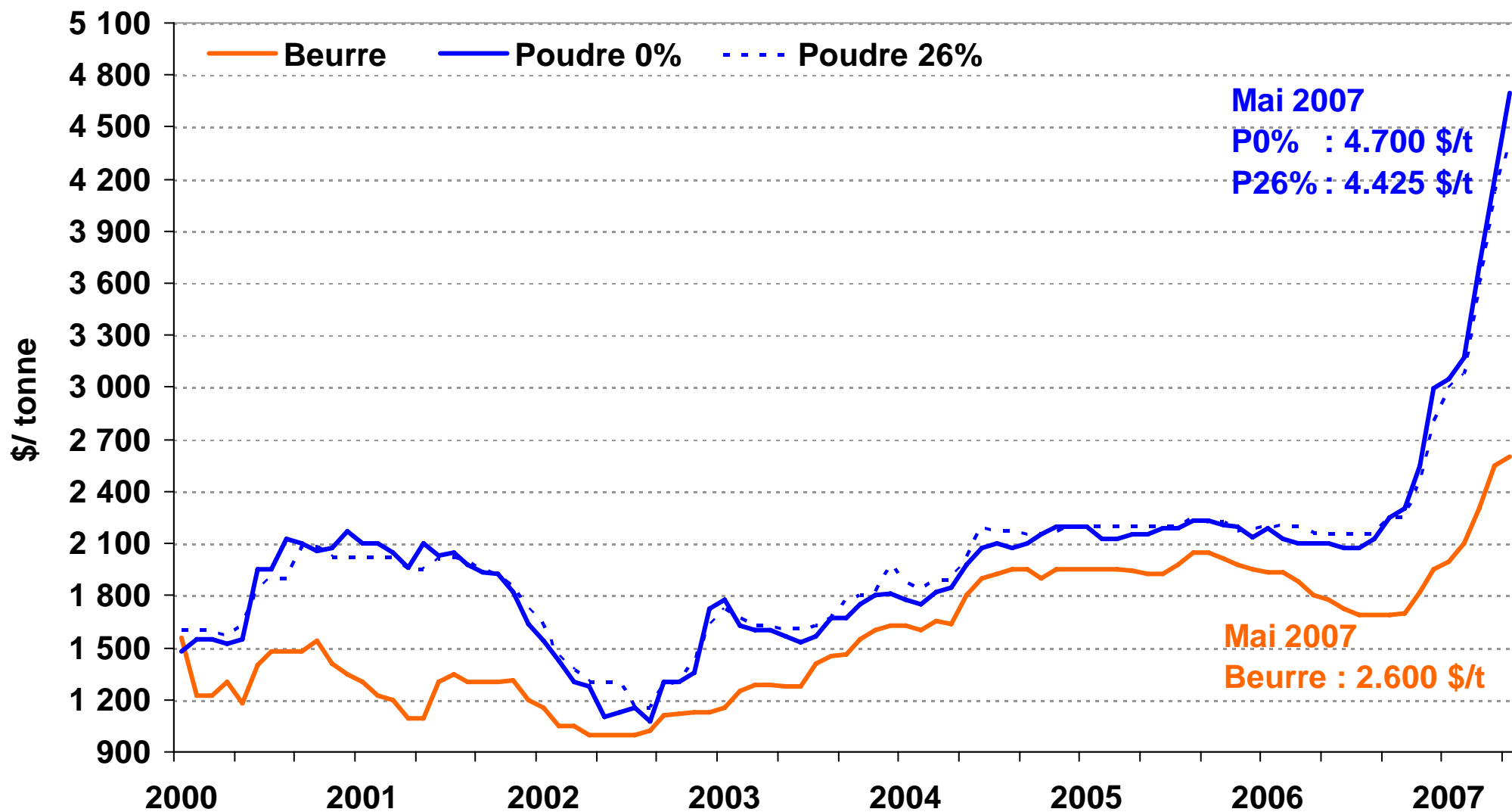
	UE à 27		UE à 15	
	2 mois 2007	évolution (% sur 2 mois 2006)	2 mois 2007	évolution (% sur 2 mois 2006)
Poudre grasse	61	stable	60	+ 2 %
Beurre Butteroil	37	- 17 %	31	- 23%
Poudre de lait écrémé	12	- 56 %	10	- 53 %
Fromages	91	+ 11 %	75	+ 8 %



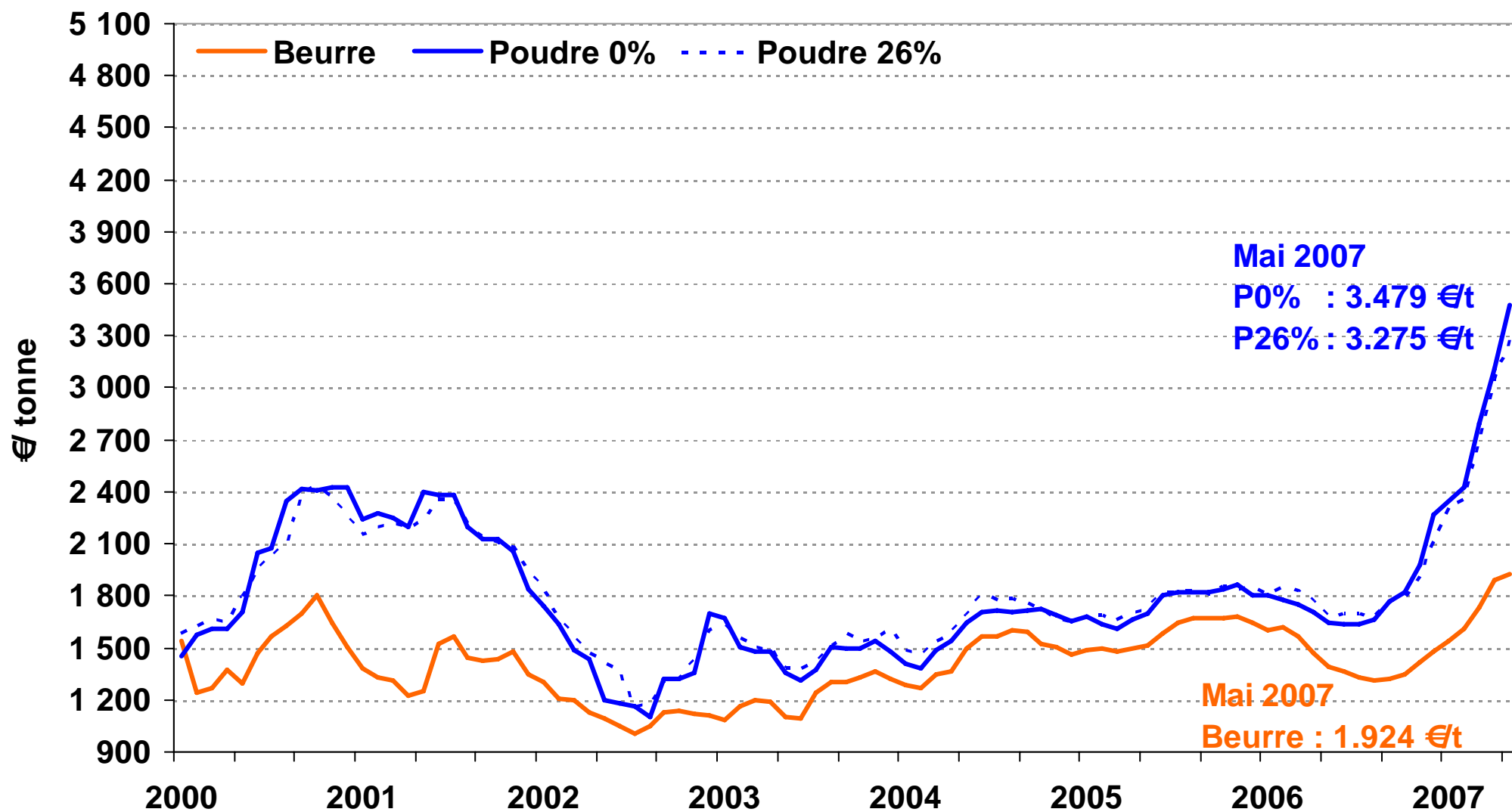
OFFICE DE L'ELEVAGE

Situation des cours mondiaux des produits laitiers

Cours mondiaux Beurre et Poudres (\$/t)



Cours mondiaux Beurre et Poudres (€/t)



Cotation de l'emmental à Kempten - Allemagne (€/100kg)

