



OFFICE DE L'ÉLEVAGE

# Comité Lait de Vache

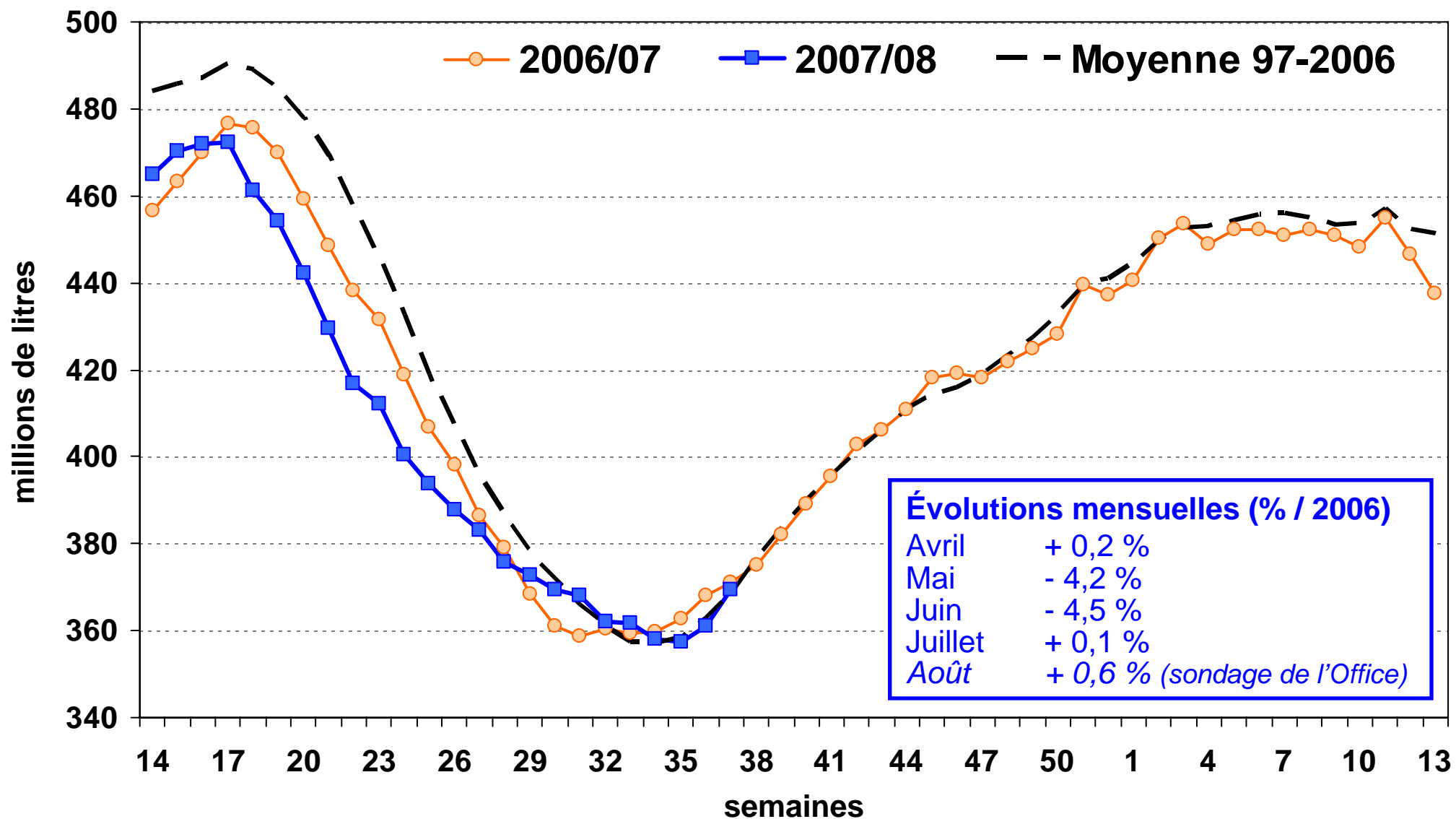
Paris, le 27 septembre 2007



OFFICE DE L'ELEVAGE

# Evolution de la collecte 2007/08 en France

# Collecte brute en France campagne 2007/08



# Repli important de la collecte dès le début de campagne 2007/08

- **Timide démarrage et chute de la collecte brute au printemps**  
fin juin 2007 : - 2,8 %, soit 172.000 tonnes de moins (/ juin 2006)
- **Une collecte toujours basse au cours de l'été**  
fin août 2007 :
  - 1,7 %, soit 161.000 tonnes de moins (/ août 2006)
  - 1,8 %, soit 172.000 tonnes en collecte corrigée
- **Un taux de matière grasse globalement stable**  
taux de la campagne (avril à fin août) = 40,44 g/l ( - 0,09 g/l)
- **Cheptel laitier toujours en recul** *(Enquête SCEES de mai 2007)*  
vaches laitières (- 1,9 %), génisses de + de 2 ans (- 4,1 %)
- **Conditions climatiques**  
excédent de la production fourragère au champ

Pour atteindre la référence nationale,  
il faudrait que la collecte augmente de 7 % de septembre 2007 à mars 2008

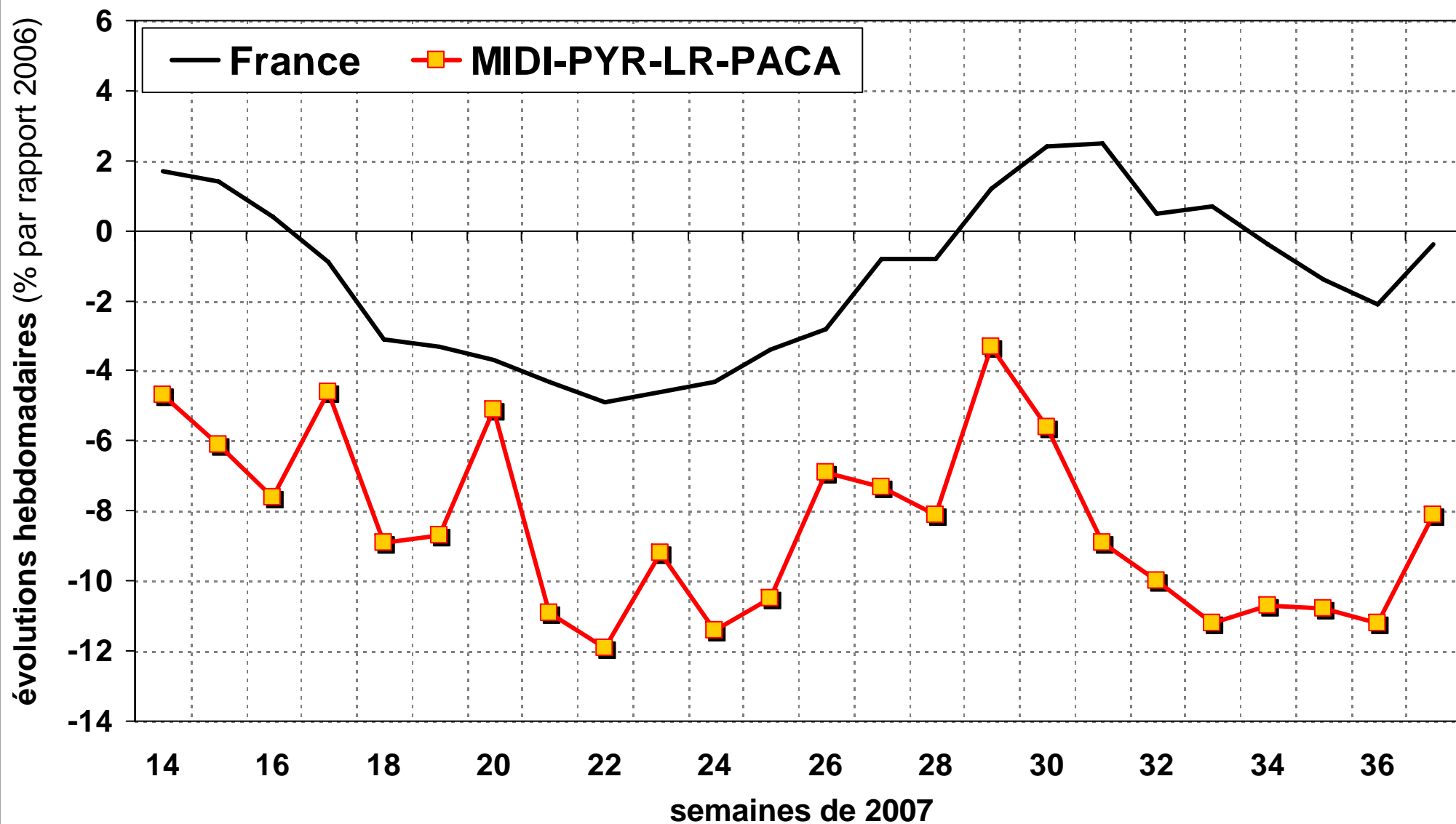


OFFICE DE L'ÉLEVAGE

# Disparités régionales de l'évolution de la collecte

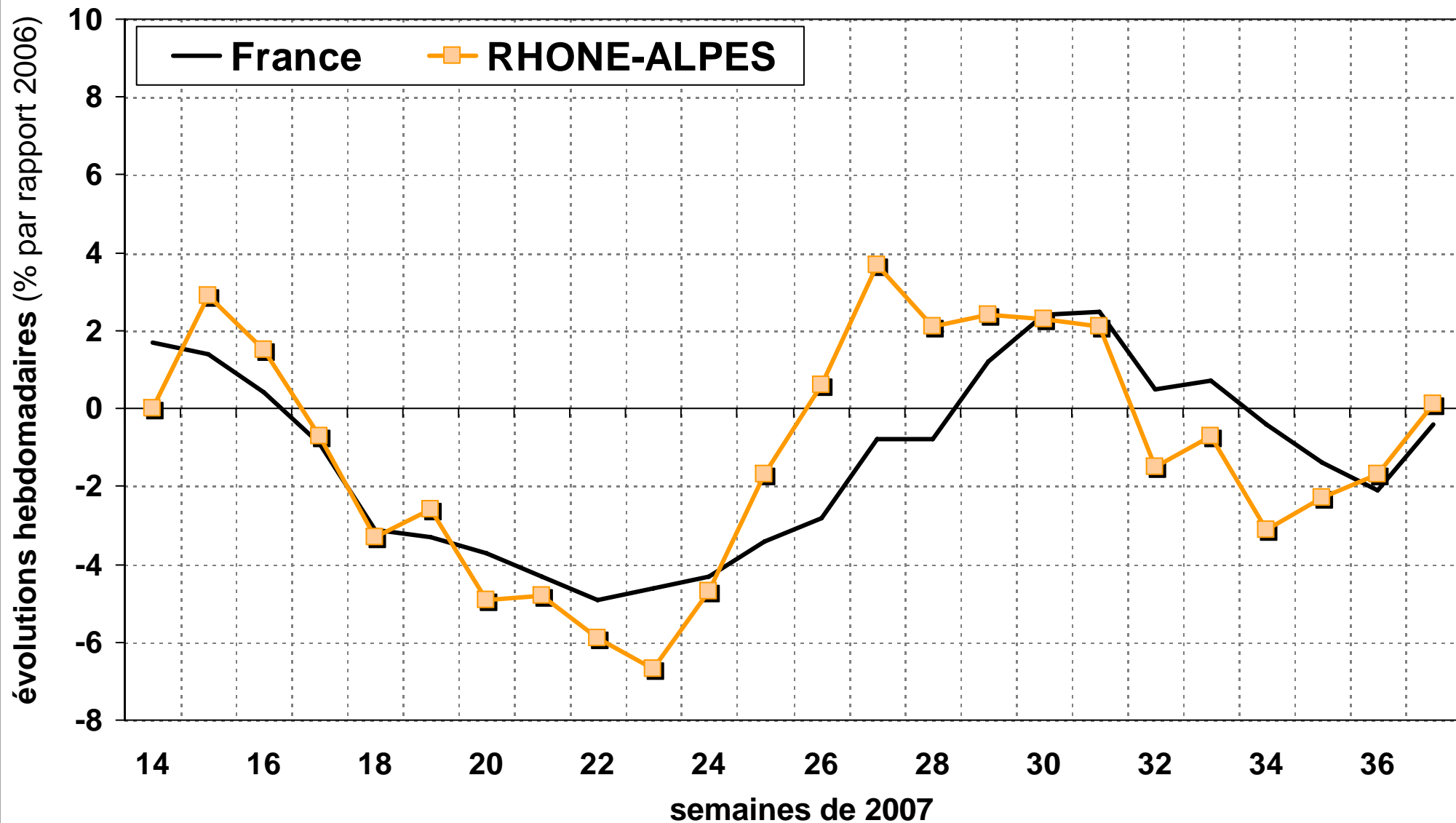
# Sud Ouest

Midi-Pyrénées, Auvergne-Limousin, Poitou-Charentes, Aquitaine



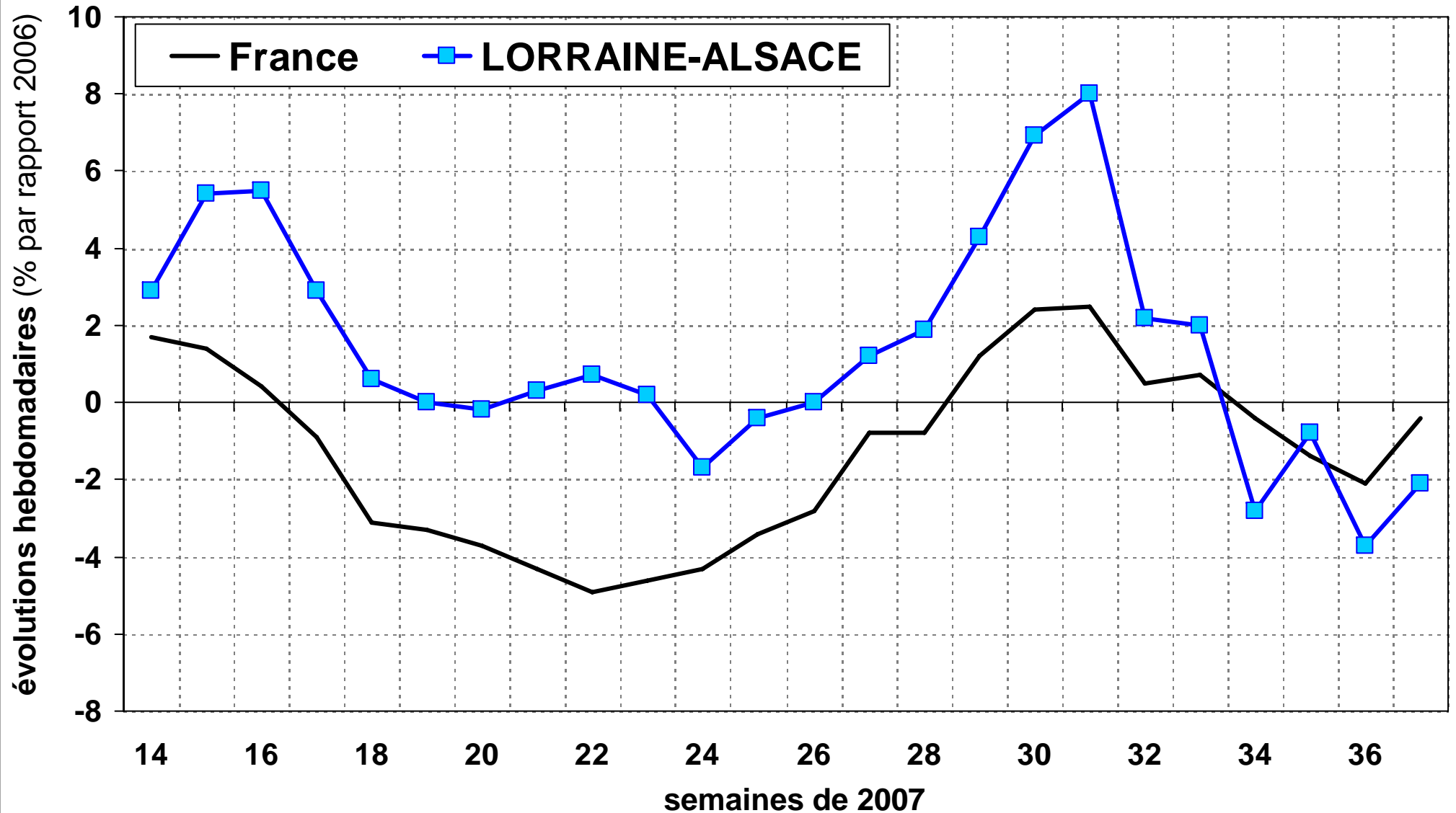
# Centre

Rhône-Alpes, Bourgogne, Centre



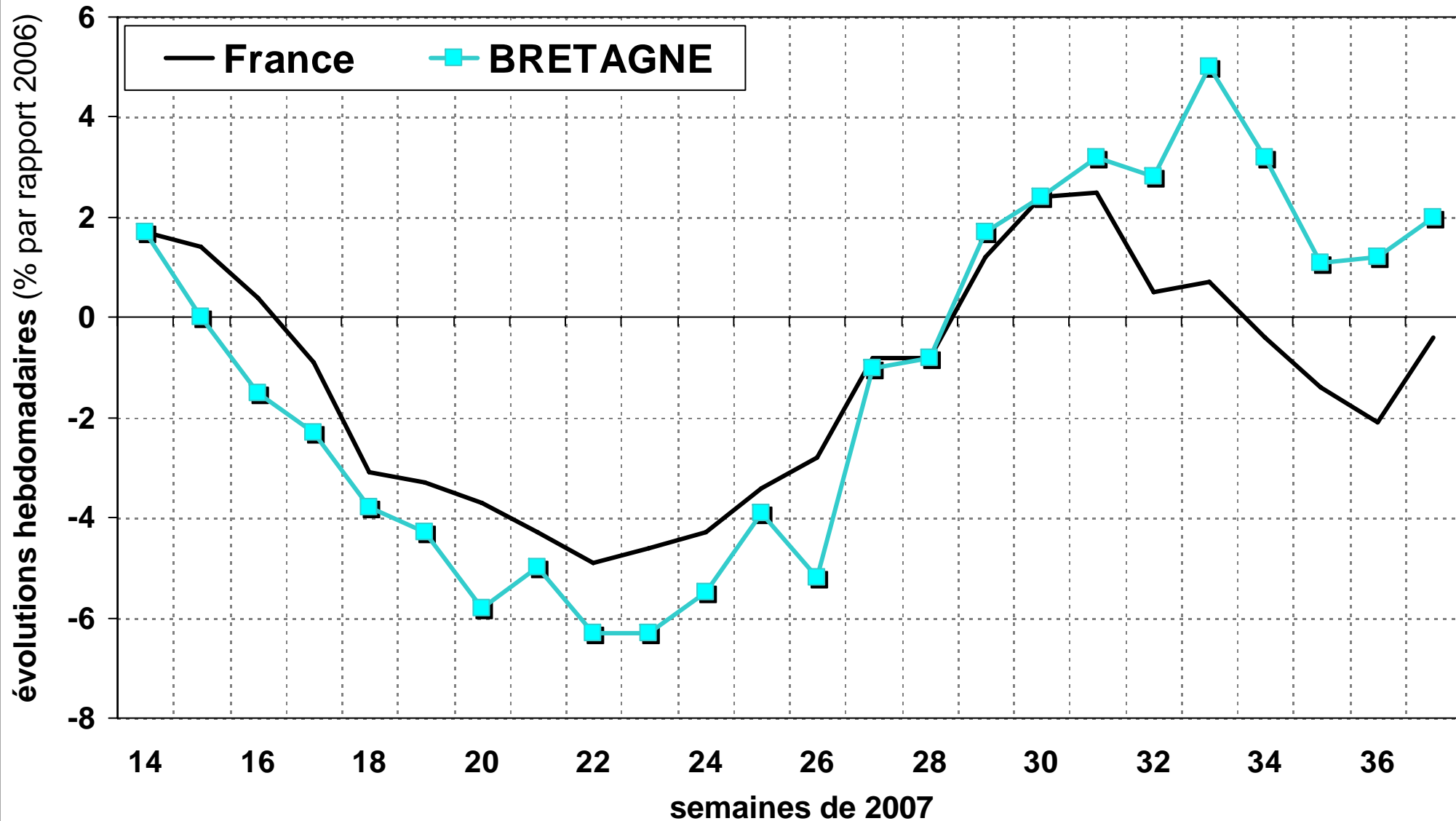
# Nord Est

Lorraine, Nord-Pas-de-Calais, Franche-Comté, Picardie, Champagne-Ardenne



# Grand Ouest

Bretagne, Pays de la Loire, Basse et Haute-Normandie

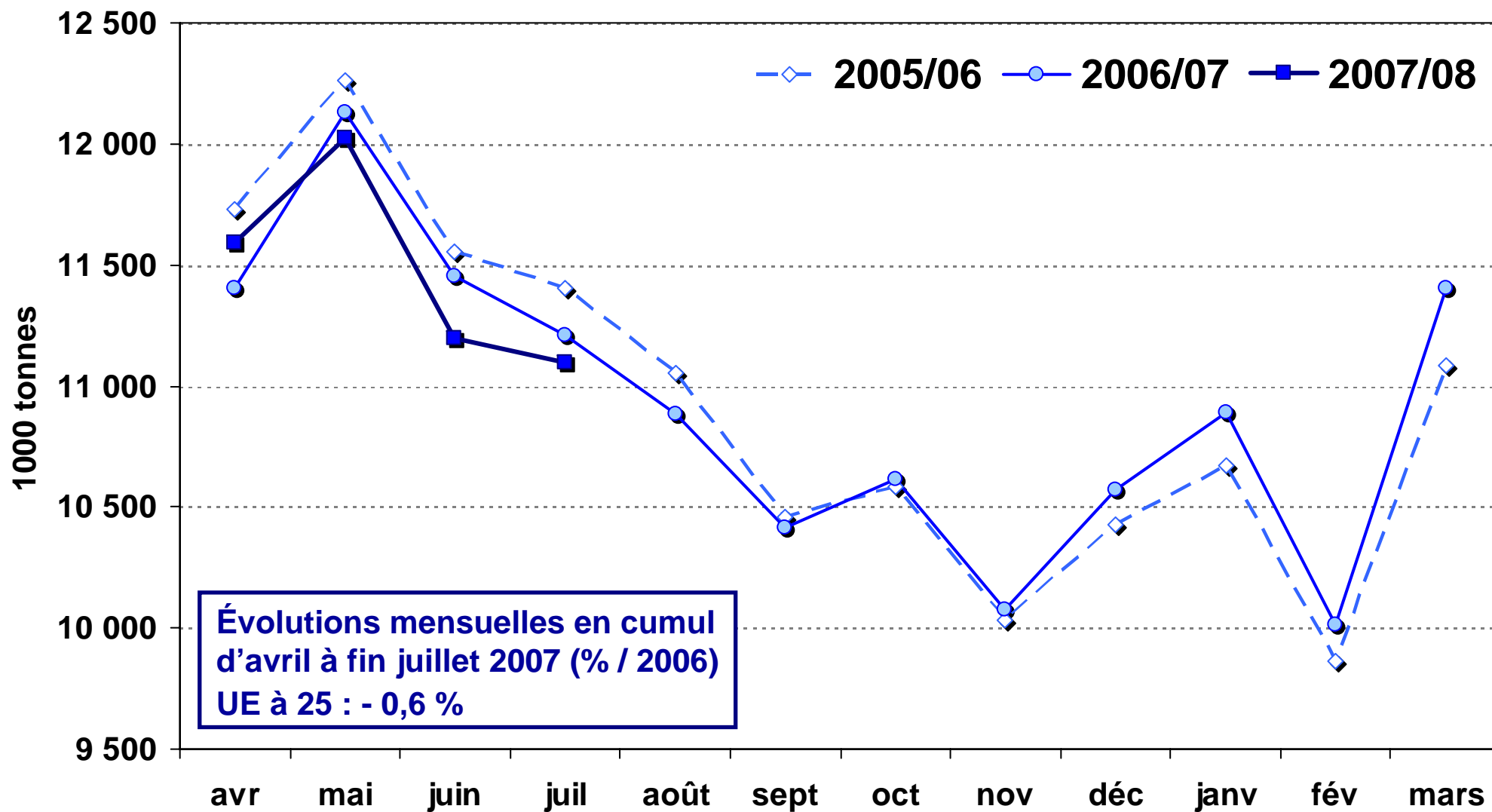




OFFICE DE L'ÉLEVAGE

# Evolution de la collecte 2007/08 dans l'UE à 25

# Collecte brute dans l'UE à 25 campagne 2007/08



# Collecte brute de la campagne 2007/08 dans l'UE

- **Recul de la collecte de l'UE à 25 à fin juillet 2007**  
- 0,6 % soit 285.000 tonnes de moins qu'à fin juillet 2006
- **Baisse plus marquée dans les NEM**  
UE à 15 : - 0,6 % (- 228.000 tonnes)  
NEM 10 : - 0,9 % (- 56.000 tonnes)
- **Les plus fortes baisses enregistrées dans l'UE**

<i>à fin août 2007</i>	France :	- 1,7 %
	Royaume-Uni :	- 2,2 %
<i>à fin juillet 2007</i>	Espagne	- 2,6 %
	Pologne :	- 2,8 %
- **Evolutions positives**

<i>à fin août 2007</i>	Allemagne :	+ 0,6 %
<i>à fin juillet 2007</i>	Italie :	+ 1,7 %
- **Relative stabilité**  
*à fin juillet 2007* Pays-Bas, Irlande, Danemark, République tchèque

# Bilan 2006/07 et collecte brute en 2007/08

	Bilan campagne 2006/07 (t)	Cumul campagne 2007/08 (avril à juillet 2007)	
		Écart (t)	évolution (%)
France*	- 637 000	- 171 000	- 2,2
Royaume-Uni*	- 479 000	- 94 000	- 1,9
Espagne	- 93 000	- 52 000	- 2,6
Irlande	- 15 000	+ 33 000	+ 1,3
Allemagne*	9 000	+ 84 000	+ 0,9
Danemark*	29 000	+ 7 000	+ 0,4
Pays-Bas*	31 000	- 36 000	- 1,0
Italie	618 000	+ 59 000	+ 1,7
<b>UE à 15</b>	<b>- 855 000</b>	<b>- 228 000</b>	<b>- 0,6</b>
Pologne	- 227 000	- 90 000	- 2,8
Rép. tchèque	- 54 000	+ 17 000	+ 2,1
<b>UE à 25</b>	<b>- 1 925 000</b>	<b>- 285 000</b>	<b>- 0,6</b>

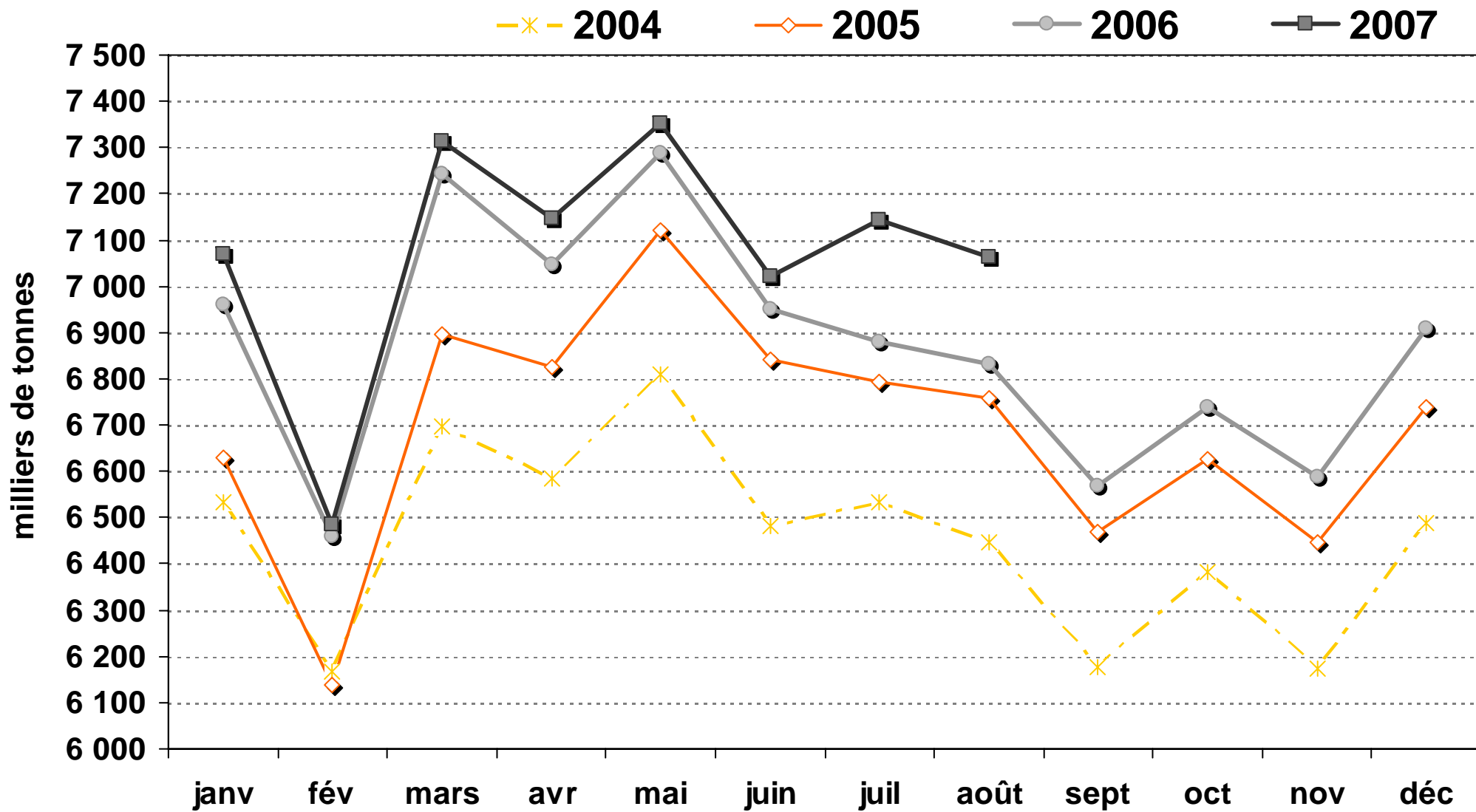
\* Pays qui bénéficient de l'augmentation de 0,5% de leur quantité globale garantie en 2006/07



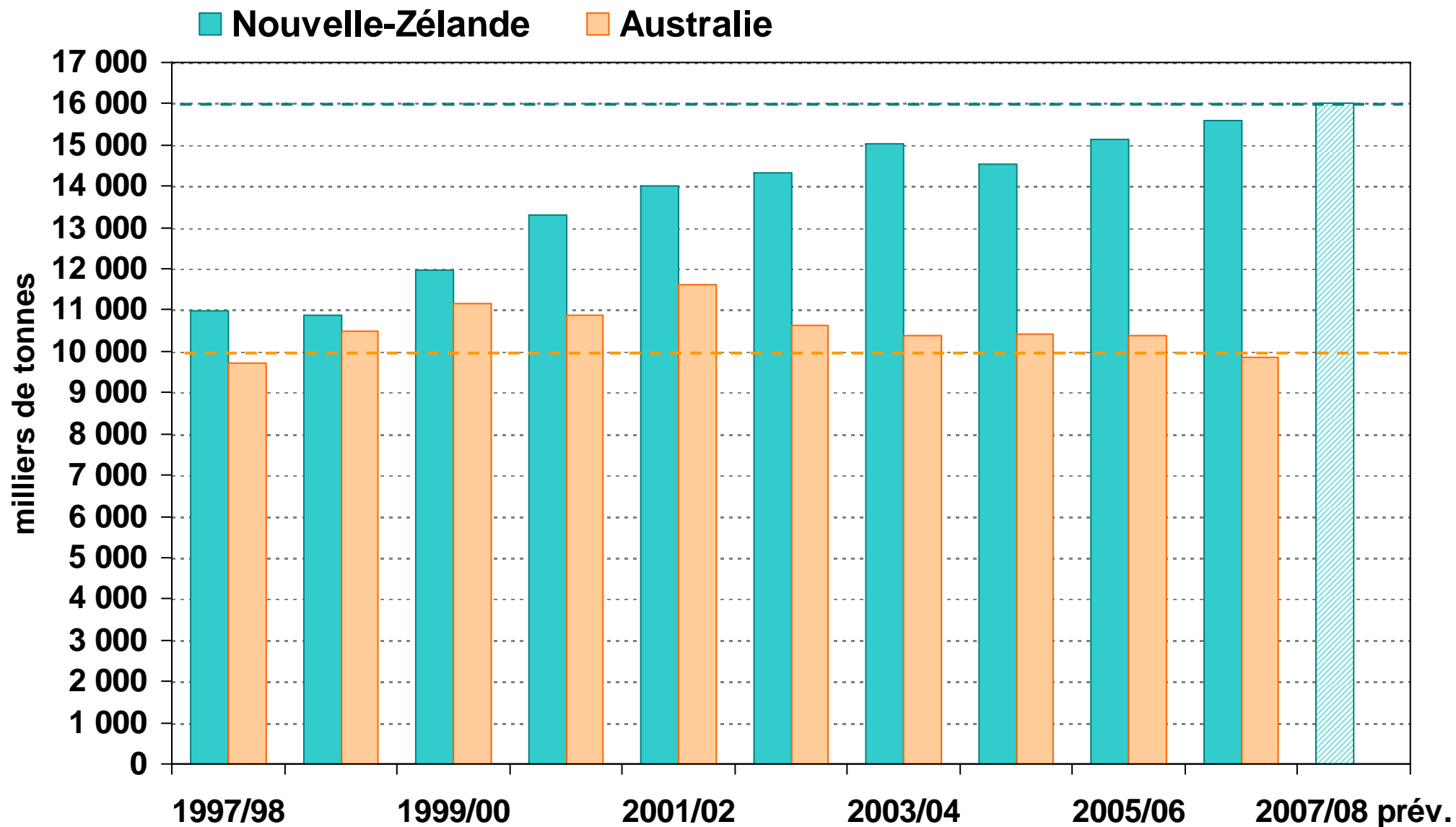
OFFICE DE L'ÉLEVAGE

# Evolution de la production mondiale de lait

# Production de lait aux Etats-Unis



# Production de lait en Océanie





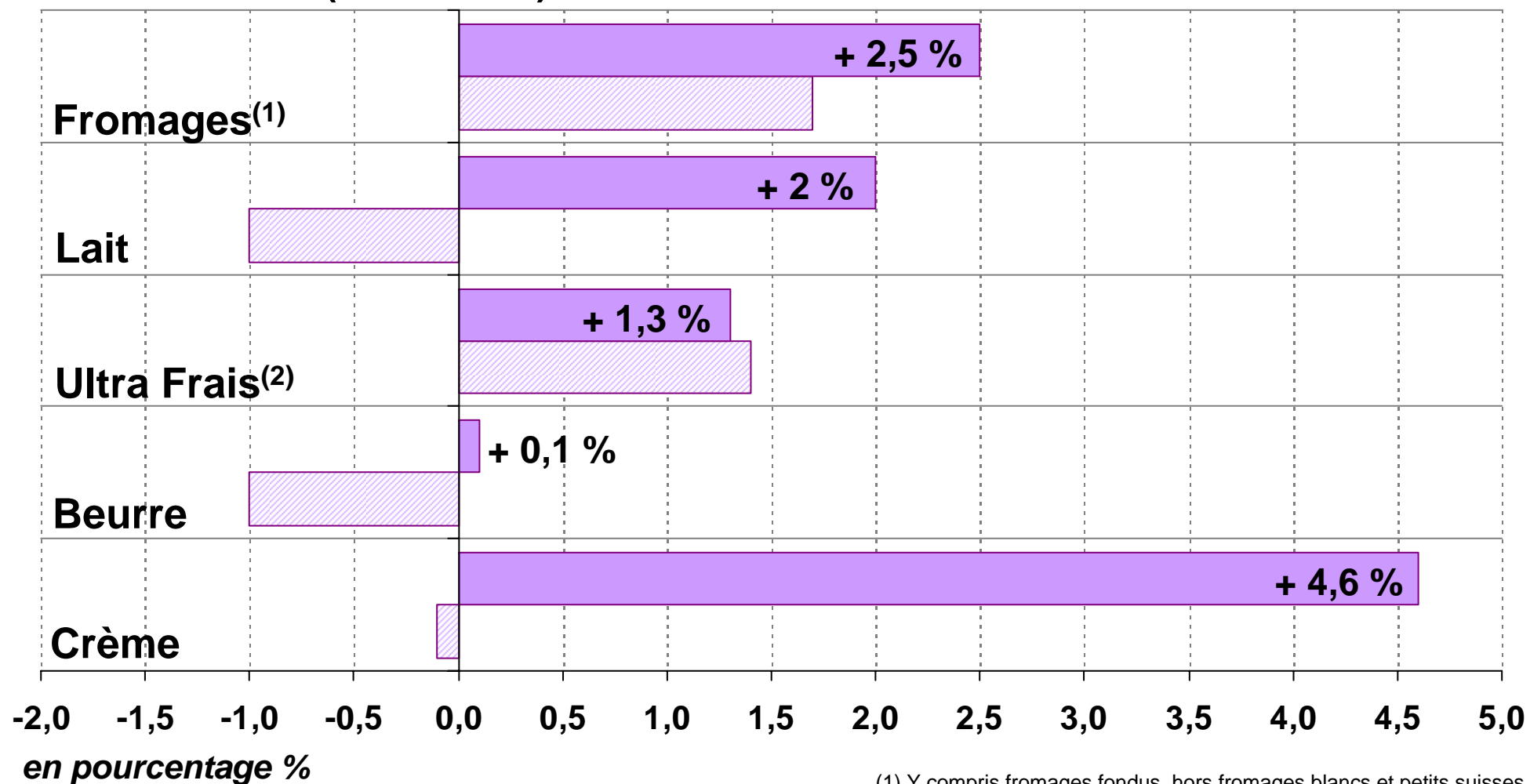
OFFICE DE L'ÉLEVAGE

# Évolutions des fabrications et du commerce extérieur français

# France : évolution des fabrications de PGC

■ cumul janvier-juillet 2007 (% sur 2006)

▨ année 2006 (% sur 2005)



(1) Y compris fromages fondus, hors fromages blancs et petits suisses

(2) Y compris fromages blancs et petits suisses

# Évolution du commerce extérieur français en cumul de janvier à fin juin 2007

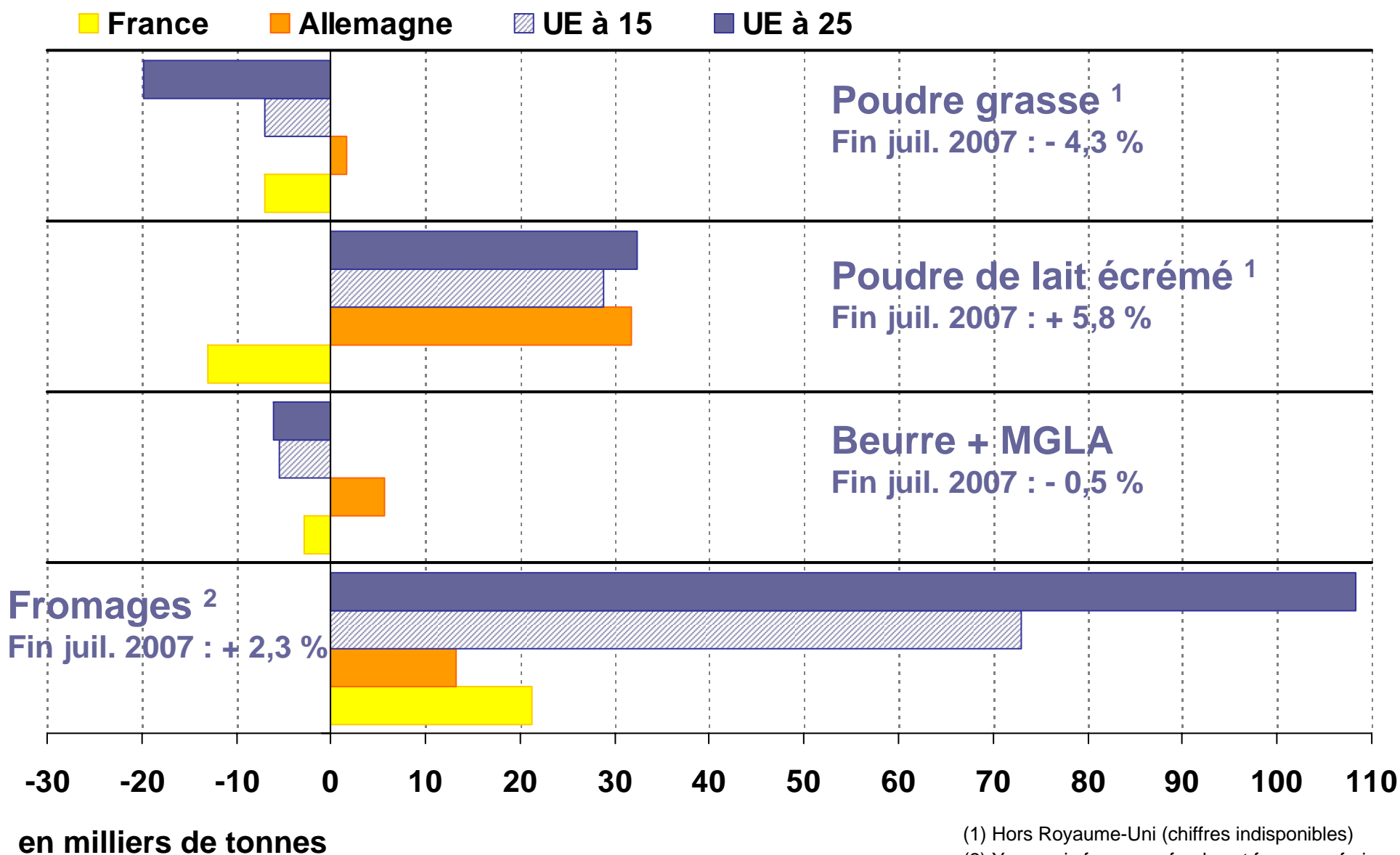
en 1.000 tonnes	Exportations	Importations	Solde		
			Quantités	évolution (% sur 2006)	écart (par rap. à 2006)
<b>Fromages</b>	275	123	152	- 6 %	- 9.000 t
<b>Lait conditionné</b>	213	88	125	+ 75 %	+ 54.000 t
<b>Ultra Frais</b>	20	20	0	stable	-
<b>Beurre</b>	14	2	12	stable	-
<b>Crème conditionnée</b>	188	78	109	- 2 %	- 2.000 t



OFFICE DE L'ÉLEVAGE

# Évolutions des fabrications dans l'UE

# UE à 25 : évolution des fabrications janv./juil. 2007



(1) Hors Royaume-Uni (chiffres indisponibles)

(2) Y compris fromages fondus et fromages frais



OFFICE DE L'ÉLEVAGE

# Exportations de produits laitiers sur le marché mondial

# Exportations mondiales de l'Océanie (en 1.000 tonnes)

	Nouvelle-Zélande		Australie	
	7 mois 2007	évolution (% sur 7 mois 2006)	7 mois 2007	évolution (% sur 7 mois 2006)
<b>Poudre grasse</b>	402	stable	62	- 34 %
<b>Beurre</b> <b>Butteroil</b> (équivalent beurre)	203	+ 3 %	35	- 14 %
<b>Poudre de lait écrémé</b>	165	+ 7 %	78	- 24 %
<b>Fromages</b>	185	+ 6 %	120	+ 4 %

# Exportations mondiales des Etats-Unis et de l'Argentine (en 1.000 tonnes)

	États-Unis		Argentine	
	6 mois 2007	évolution (% sur 6 mois 2006)	6 mois 2007	évolution (% sur 6 mois 2006)
<b>Poudre grasse</b>	8	+ 22 %	62	- 32 %
<b>Beurre</b> <b>Butteroil</b> (équivalent beurre)	7	+ 54 %	9	+ 10 %
<b>Poudre de lait écrémé</b>	129	- 11 %	8	- 25 %
<b>Fromages</b>	49	+ 36 %	23	- 12 %

# Exportations vers les pays tiers de l'UE à 27 (en 1.000 tonnes)

	UE à 27		UE à 15	
	6 mois 2007	évolution (% sur 6 mois 2006)	6 mois 2007	évolution (% sur 6 mois 2006)
<b>Poudre grasse</b>	206	- 16 %	201	- 14 %
<b>Beurre</b> <b>Butteroil</b> (équivalent beurre)	149	+ 5 %	131	+ 4 %
<b>Poudre de lait écrémé</b>	101	+ 57 %	87	+ 66 %
<b>Fromages</b>	295	+ 8 %	245	+ 7 %



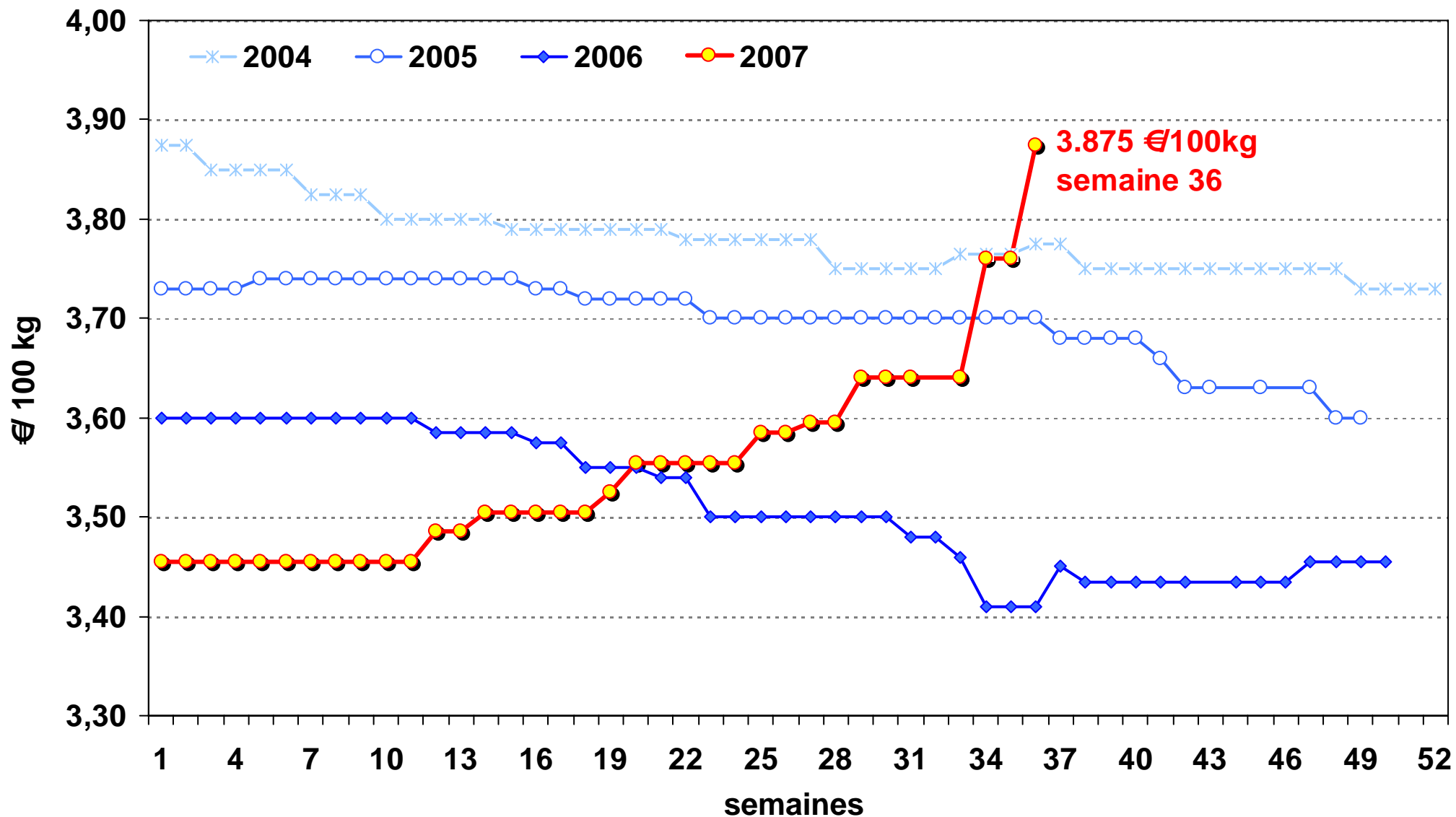
OFFICE DE L'ELEVAGE

# Situation des cours mondiaux des produits laitiers

# Cours mondiaux Beurre et Poudres (\$/t)



# Cotation de l'emmental à Kempten - Allemagne (€/100kg)



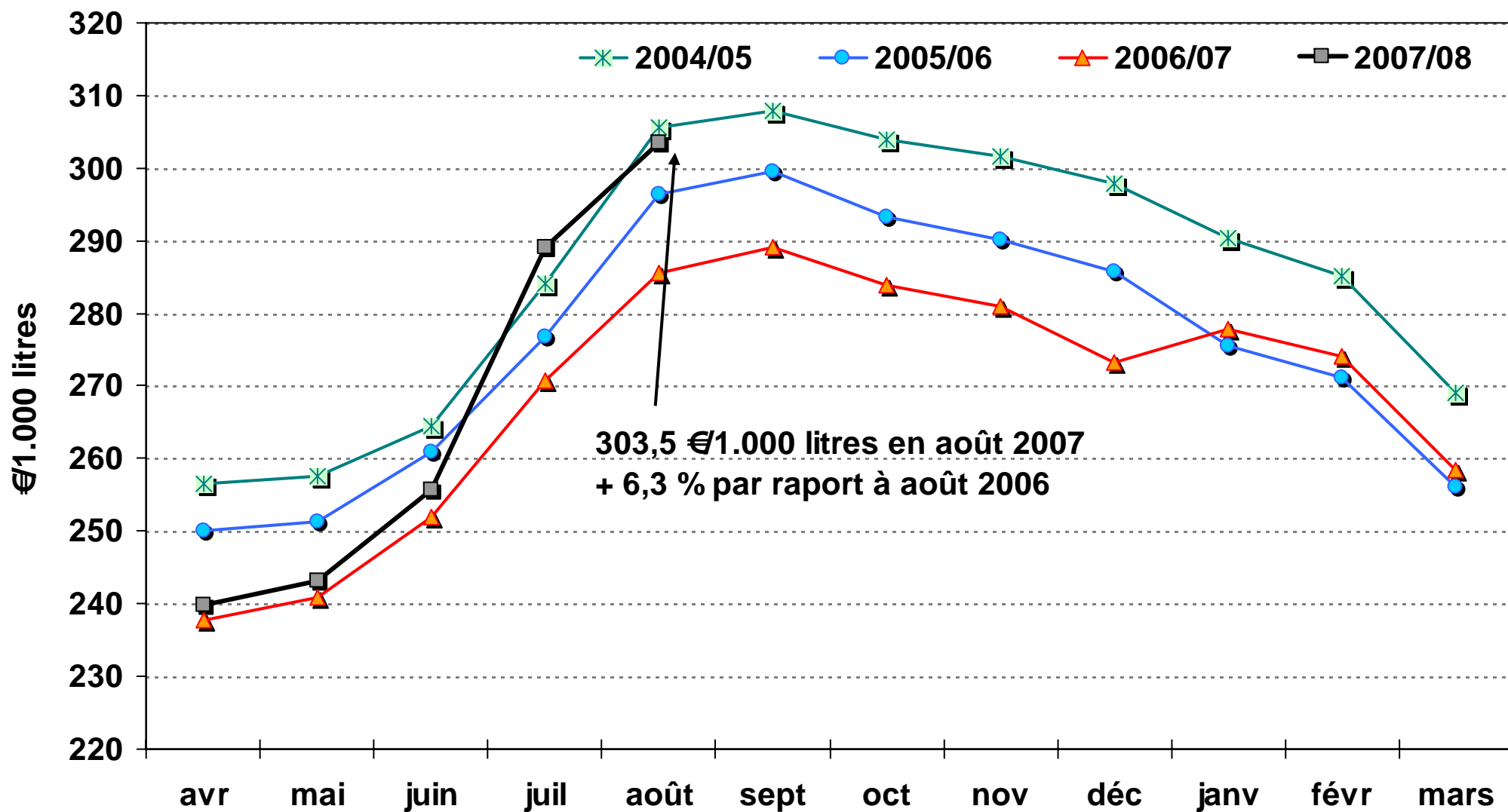


OFFICE DE L'ÉLEVAGE

# Evolution du prix du lait en France

# Évolution du prix du lait

(sondage Office de l'Élevage)





OFFICE DE L'ÉLEVAGE

# Comité Lait de Vache

Paris, le 27 septembre 2007