



OFFICE DE L'ELEVAGE

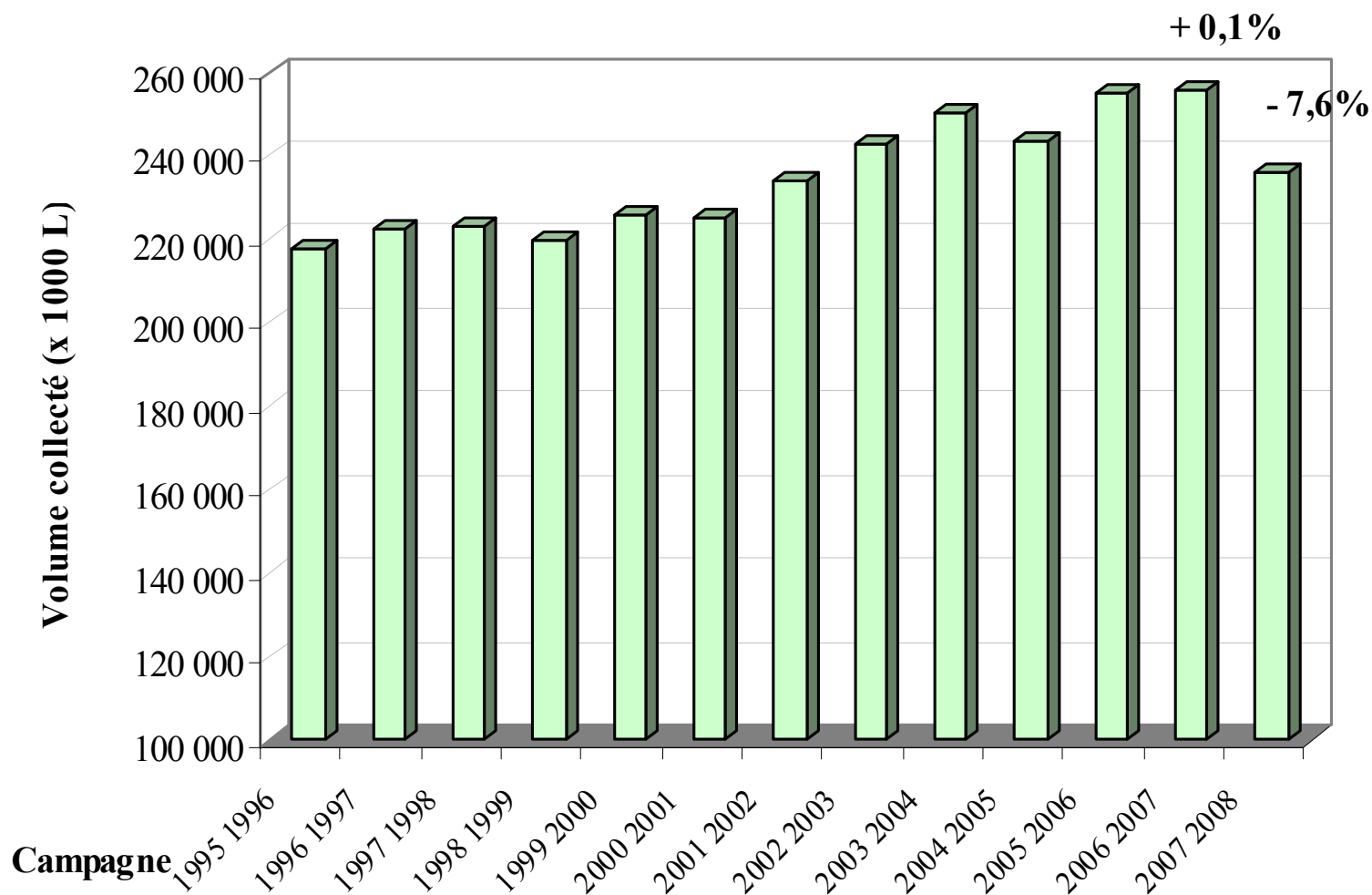
FranceAgriMer

Comité lait de brebis

Montreuil, le 31 mars 2009

Un recul exceptionnel sur la campagne 2007-2008

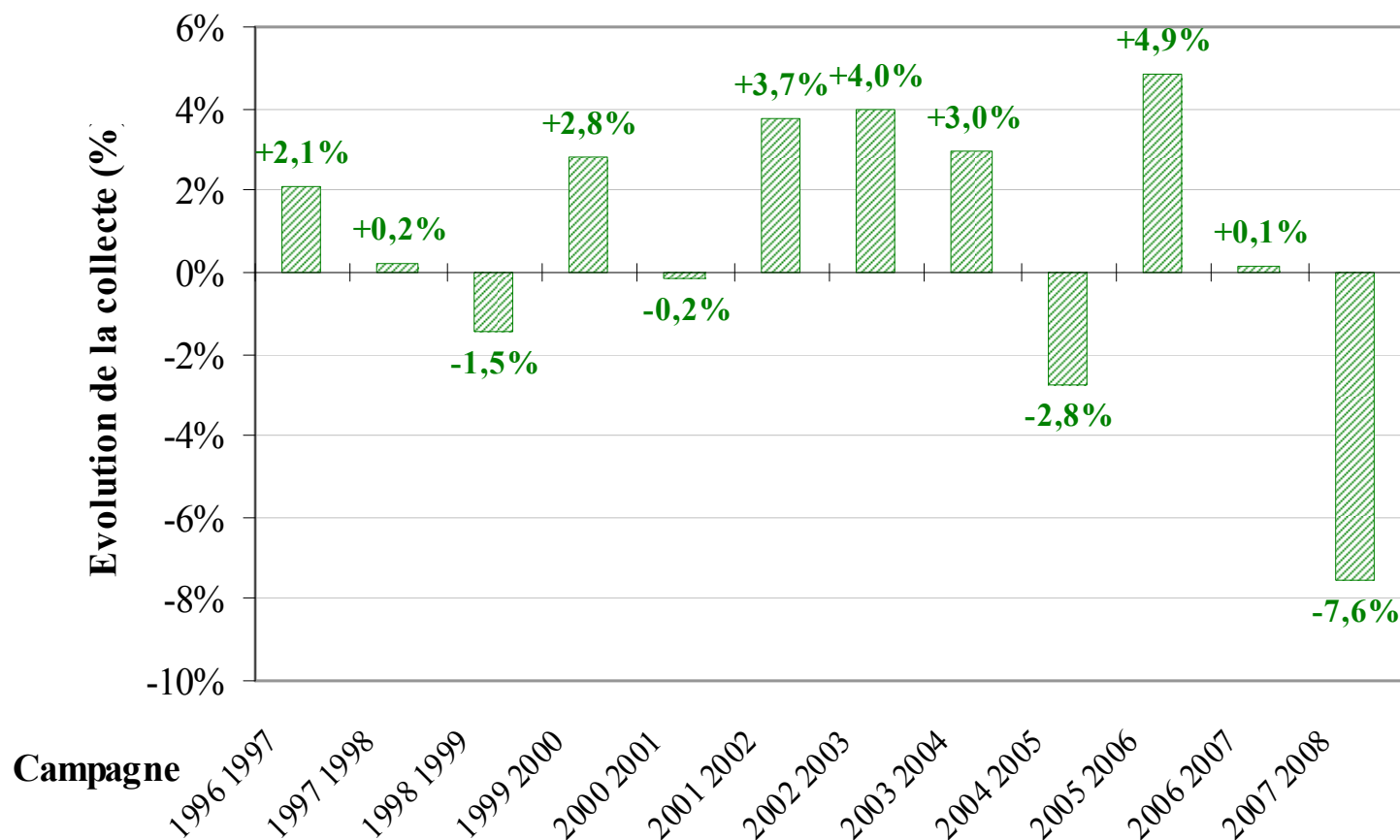
Collecte nationale de lait de brebis



Source : enquête mensuelle Office de l'Élevage - Scees

Un recul exceptionnel sur la campagne 2007-2008

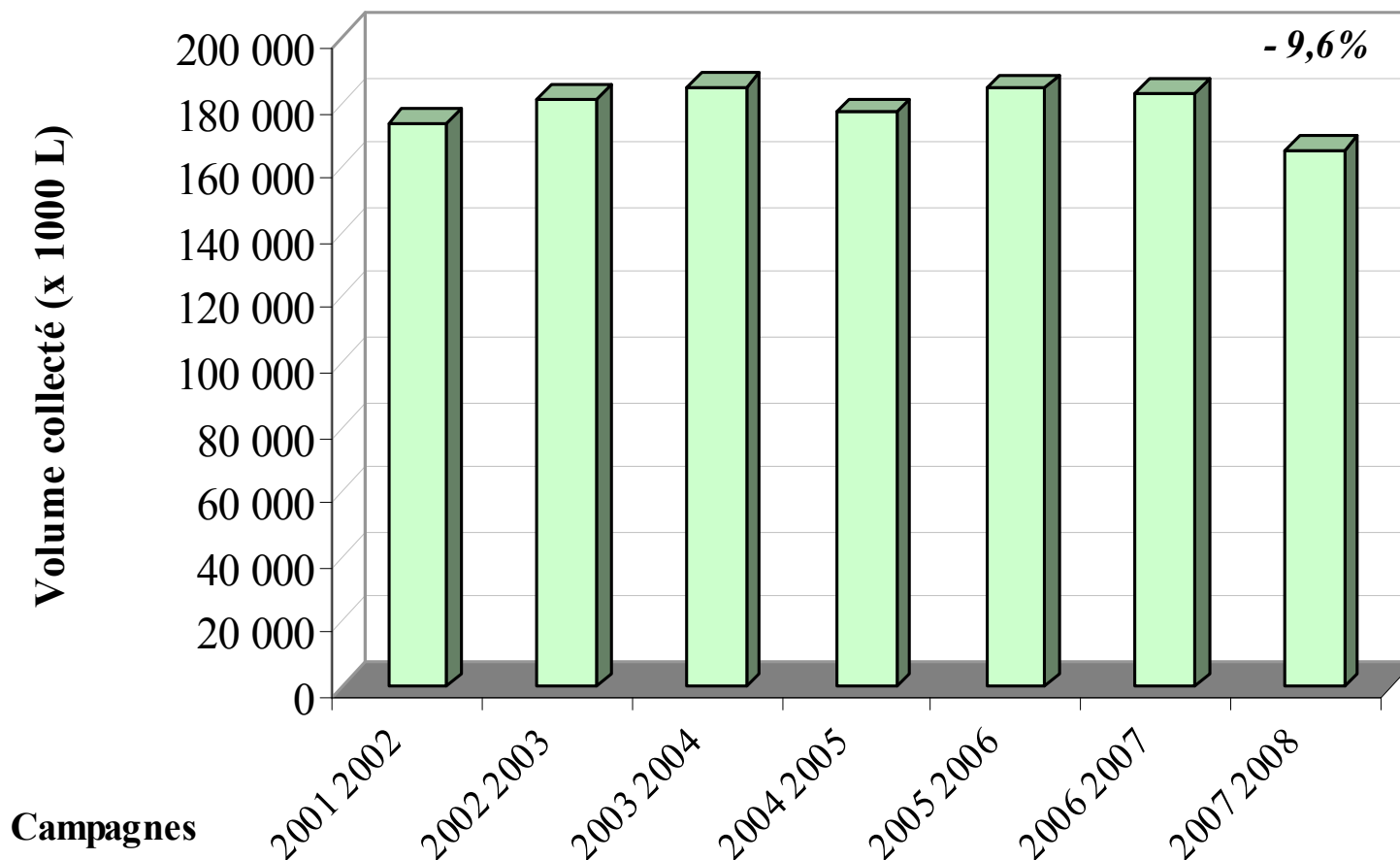
Evolution de la collecte par campagne, par rapport à la campagne précédente



Source : enquête mensuelle Office de l'Elevage - Scees

Recul de la collecte sans précédent dans le Rayon de Roquefort

Collecte de lait de brebis : Rayon de Roquefort

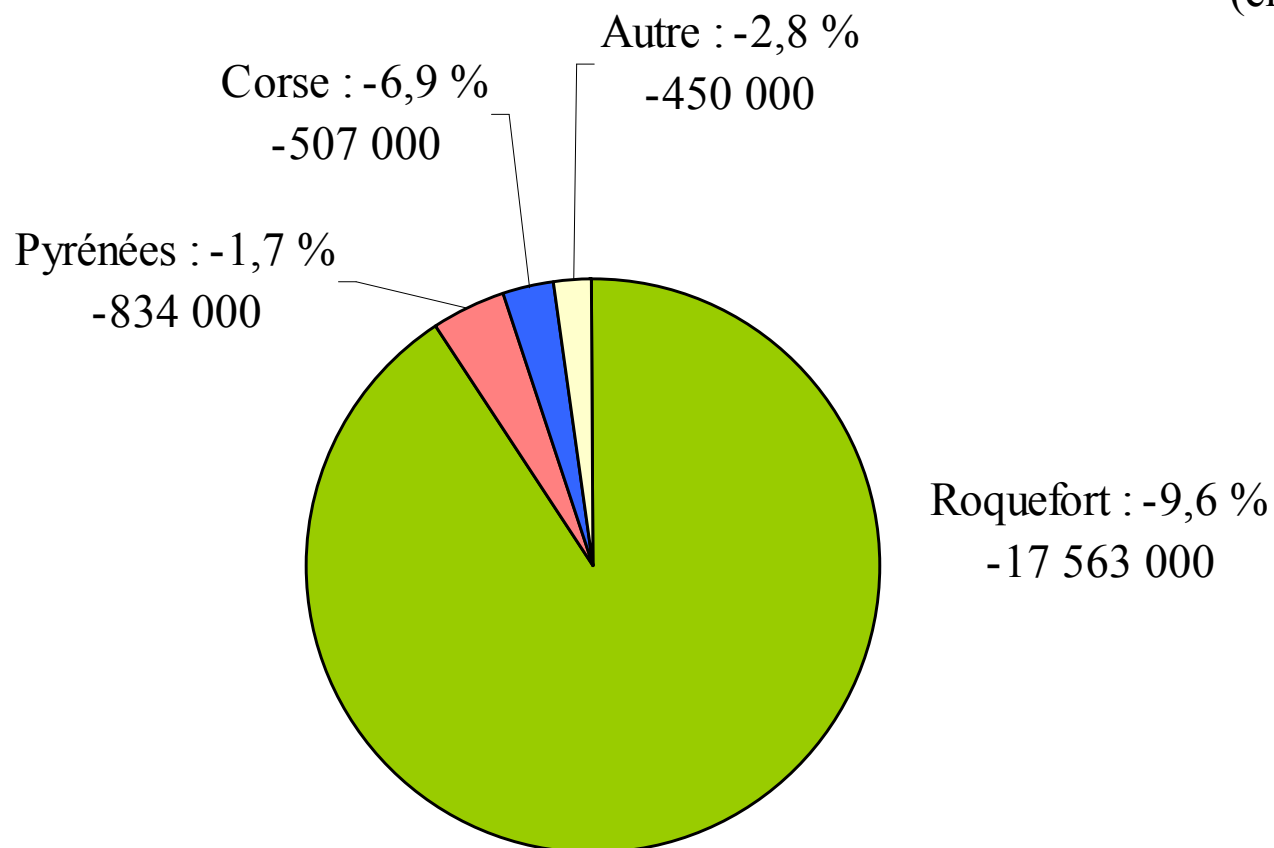


Source : enquête mensuelle Office de l'Élevage - Scees

Une collecte en baisse dans tous les bassins

Recul de la collecte de lait de brebis sur la campagne 2007-2008

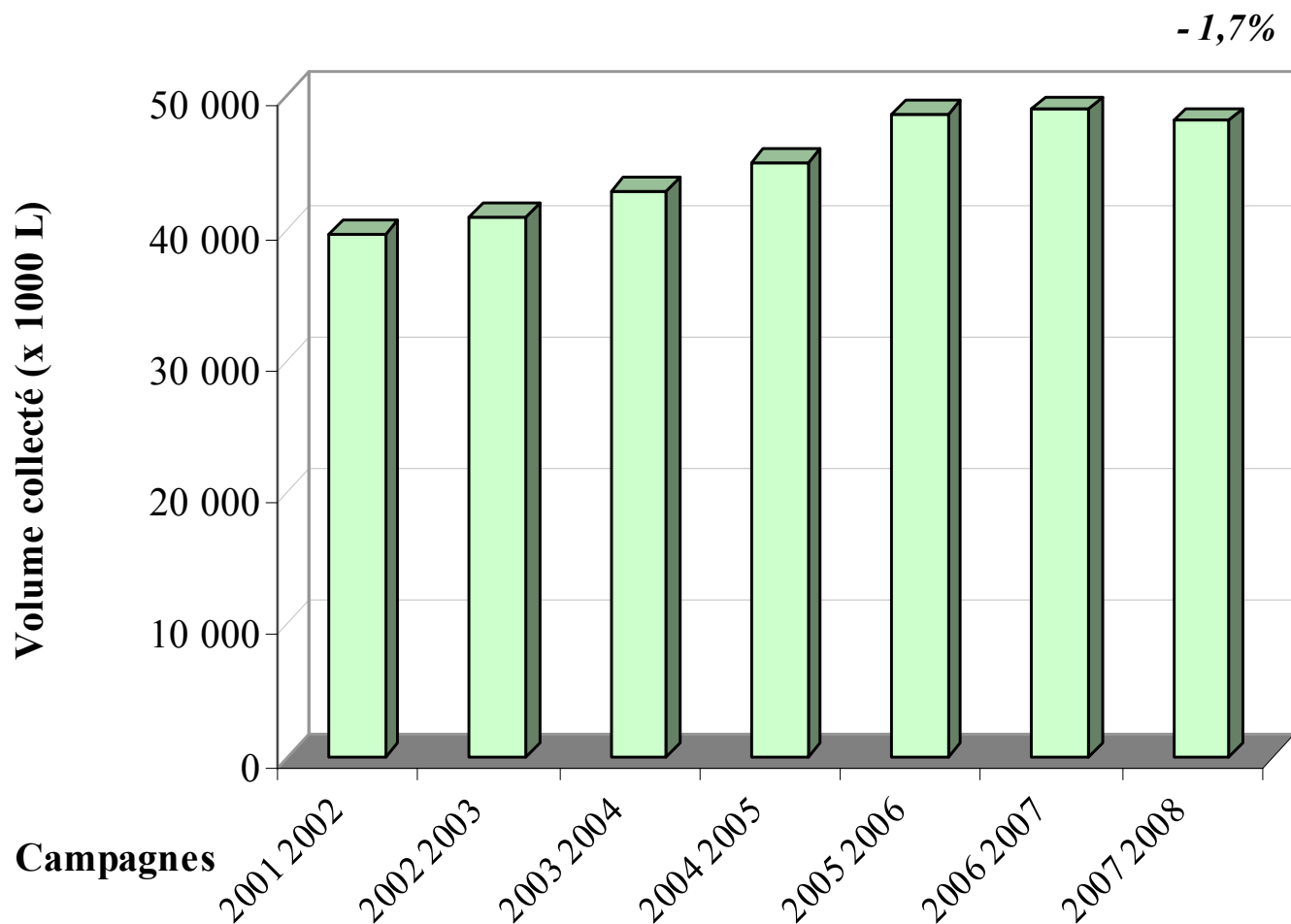
(en Litres)



Source : enquête mensuelle Office de l'Elevage - Scees

Léger recul en Pyrénées Atlantiques

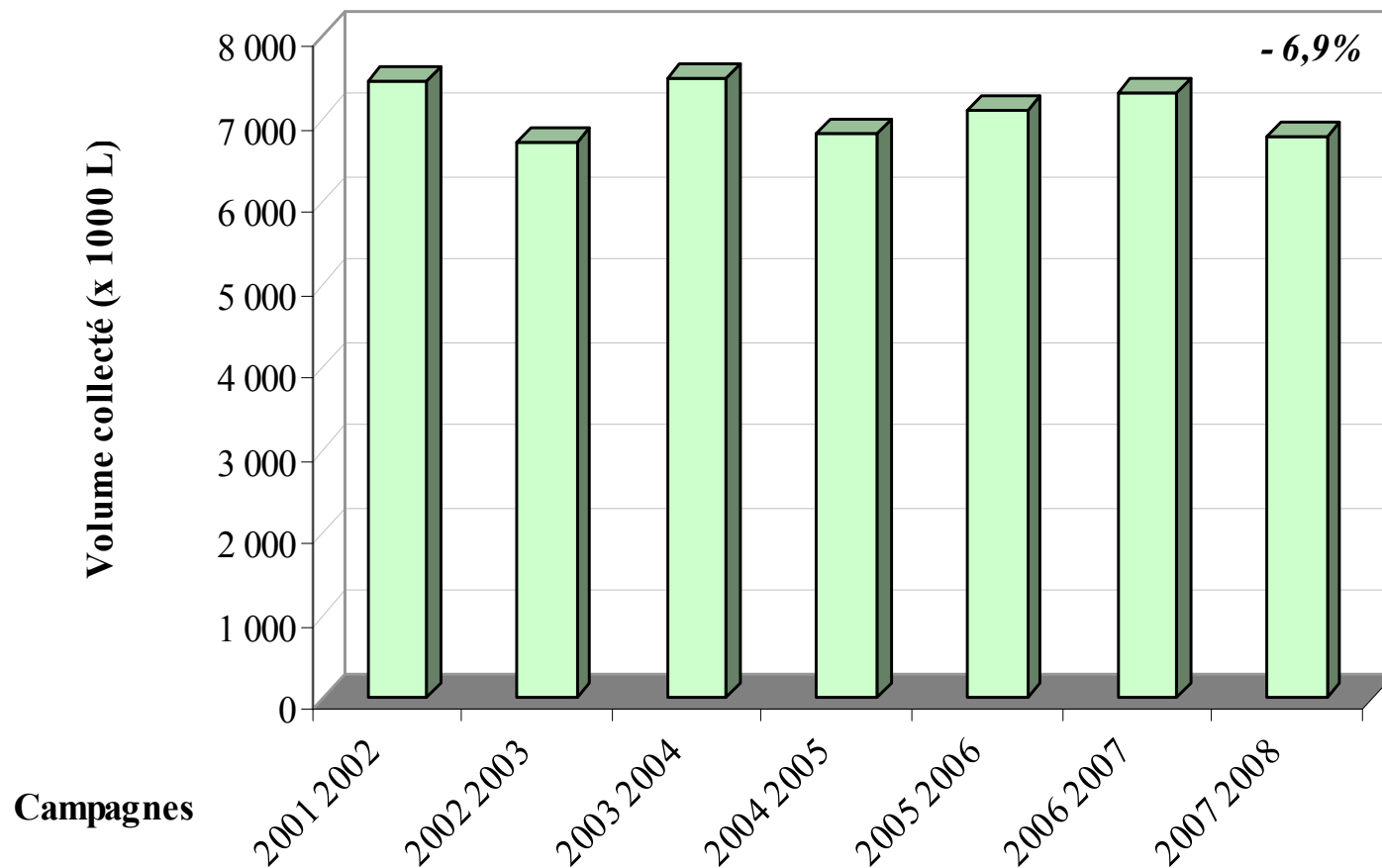
Collecte de lait de brebis : Pyrénées Atlantiques



Source : enquête mensuelle Office de l'Elevage - Scees

Net recul de la collecte en Corse

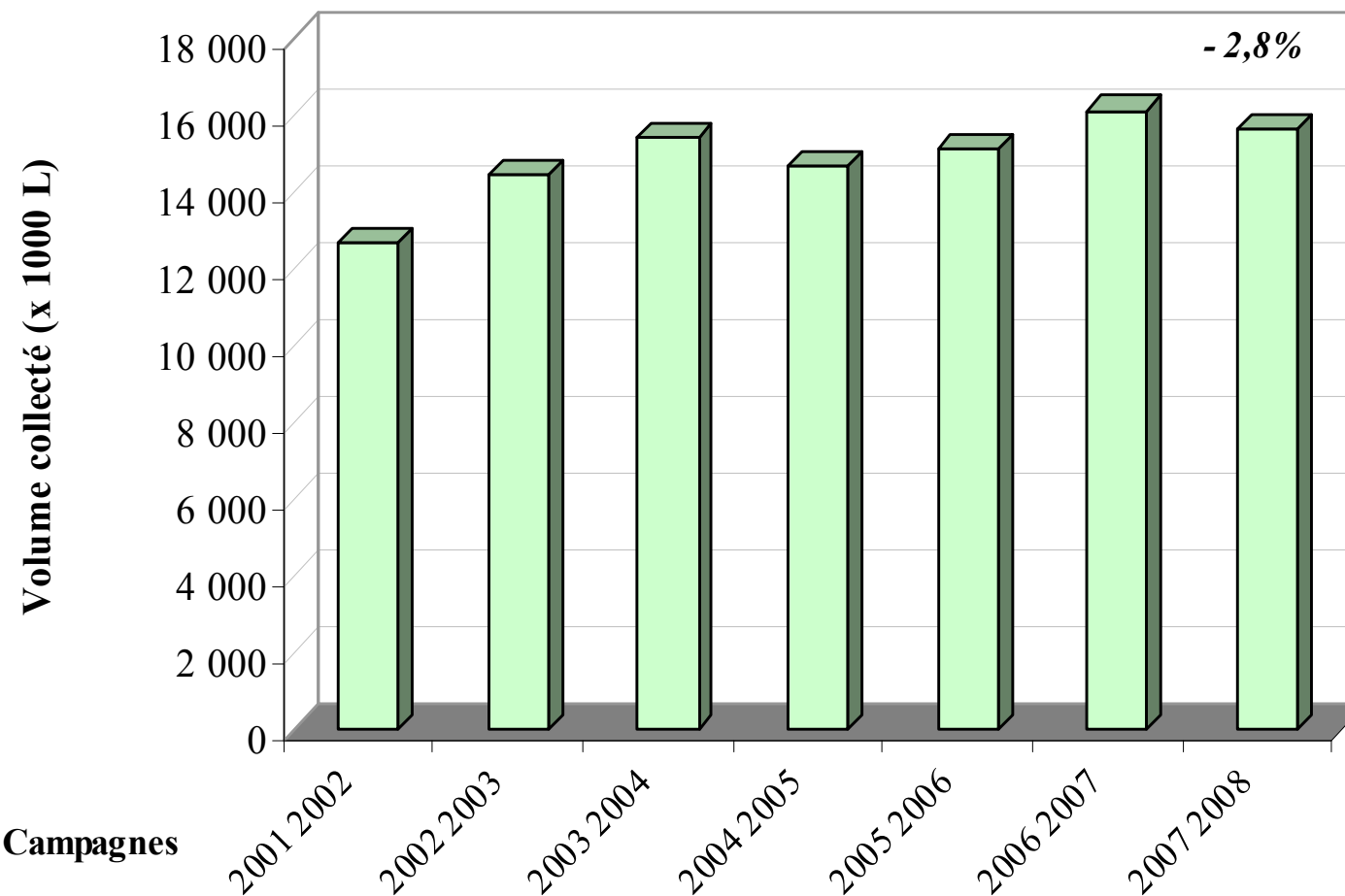
Collecte de lait de brebis : Corse



Source : enquête mensuelle Office de l'Élevage - Scees

Un recul qui touche aussi les autres zones de production

Collecte de lait de brebis hors bassins traditionnels



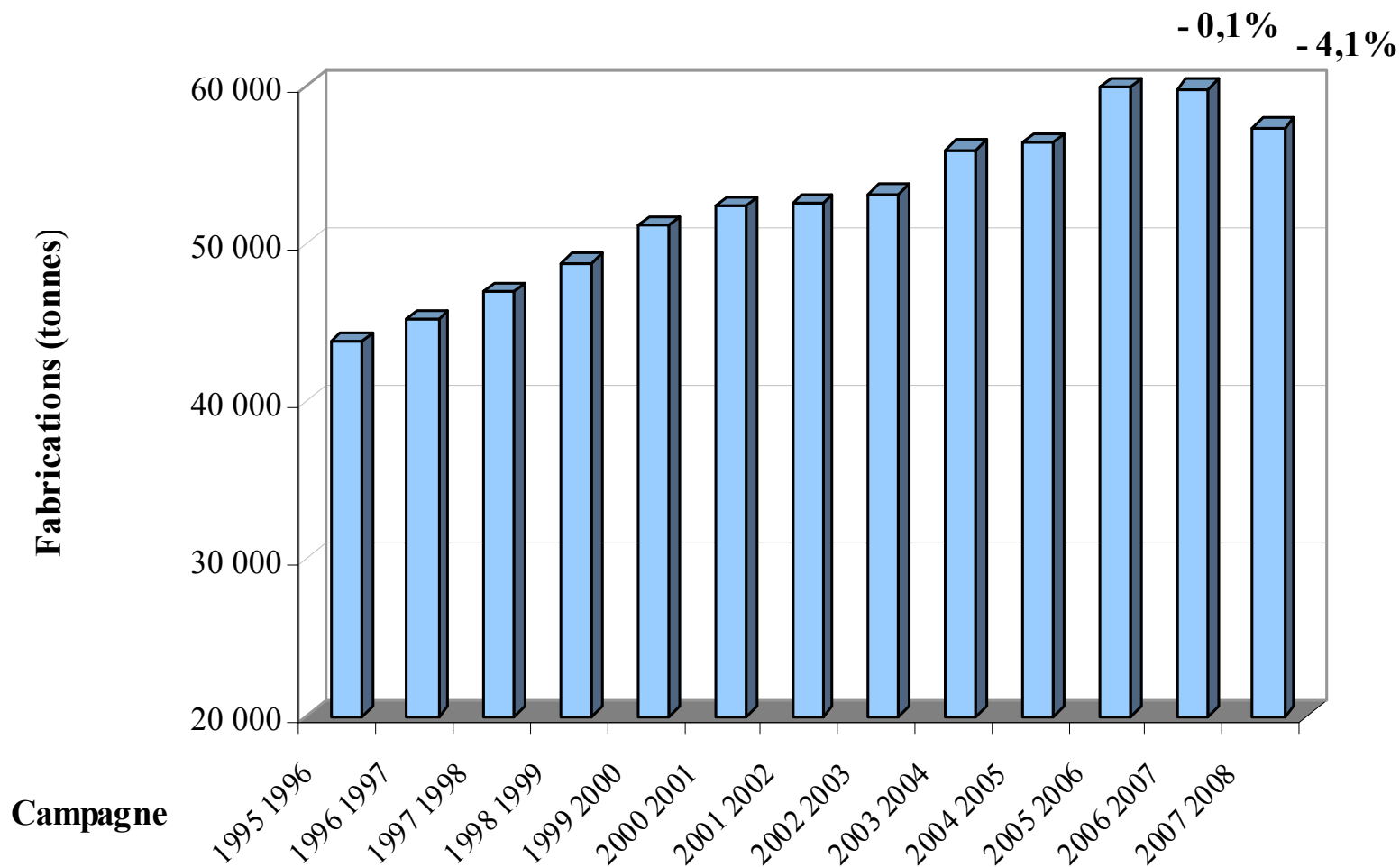
Source : enquête mensuelle Office de l'Élevage - Scees

Prix du lait de brebis sur la campagne 2007-2008

- Rayon de Roquefort :
 - Classe I : 1116,08 € / 1000 L (+ 4,6 %)
 - Classe II : 740,11 € / 1000 L (+ 3,2 %)
 - Classe III : 360,00 € / 1000 L (+ 39,5 %)
 - // forte baisse des volumes de classe III (- 39,2 % brut)
 - Total : 919,21 € / 1000 L
 - Soit + 9,0 % amélioration MSU comprise
 - à MSU constante : + 7,7 %

Des fabrications de fromages limitées par ce manque de lait

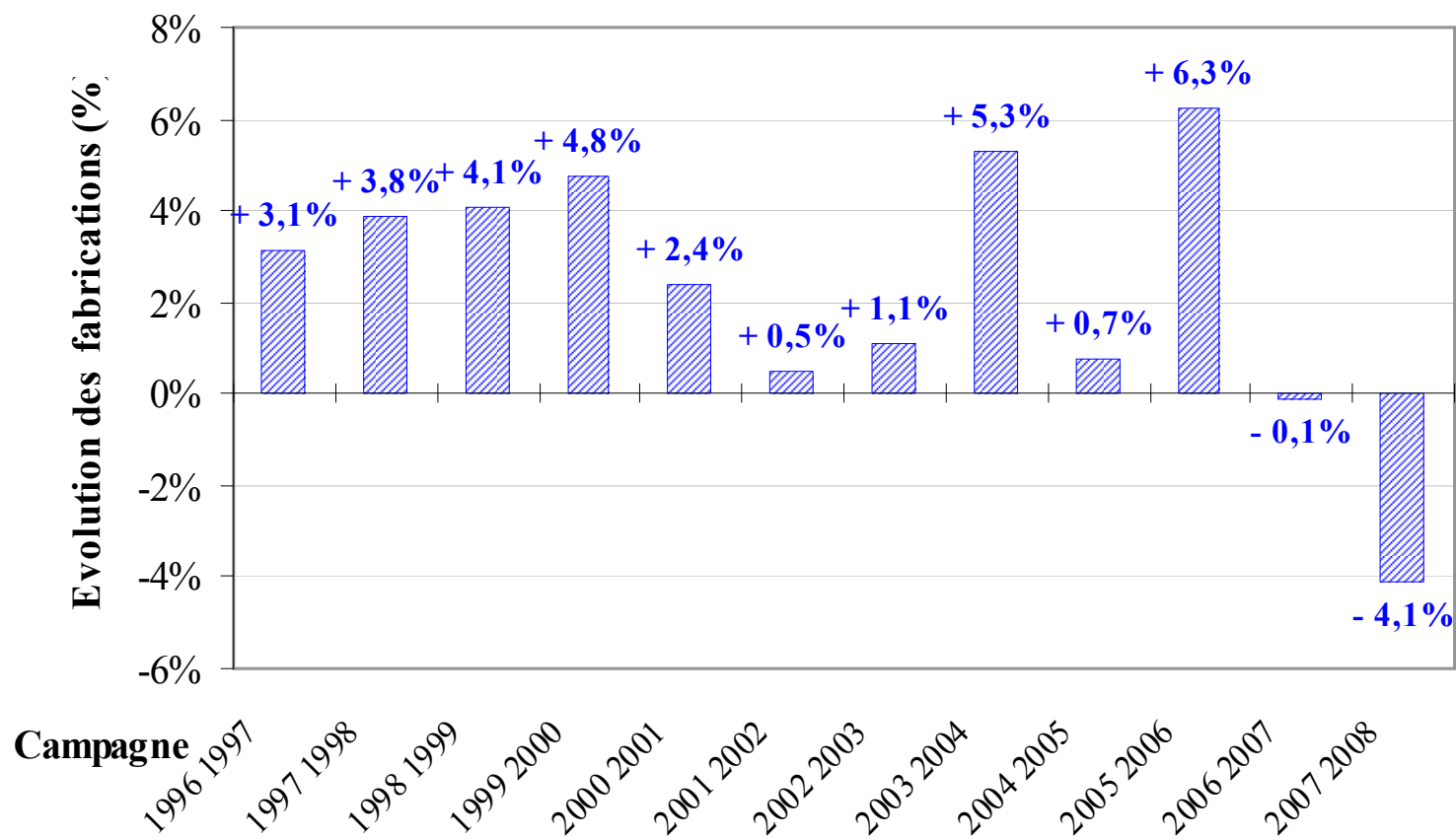
Fabrications à partir de lait de brebis



Source : enquête mensuelle Office de l'Élevage - Scees

Un recul sans précédent des fabrications de fromage

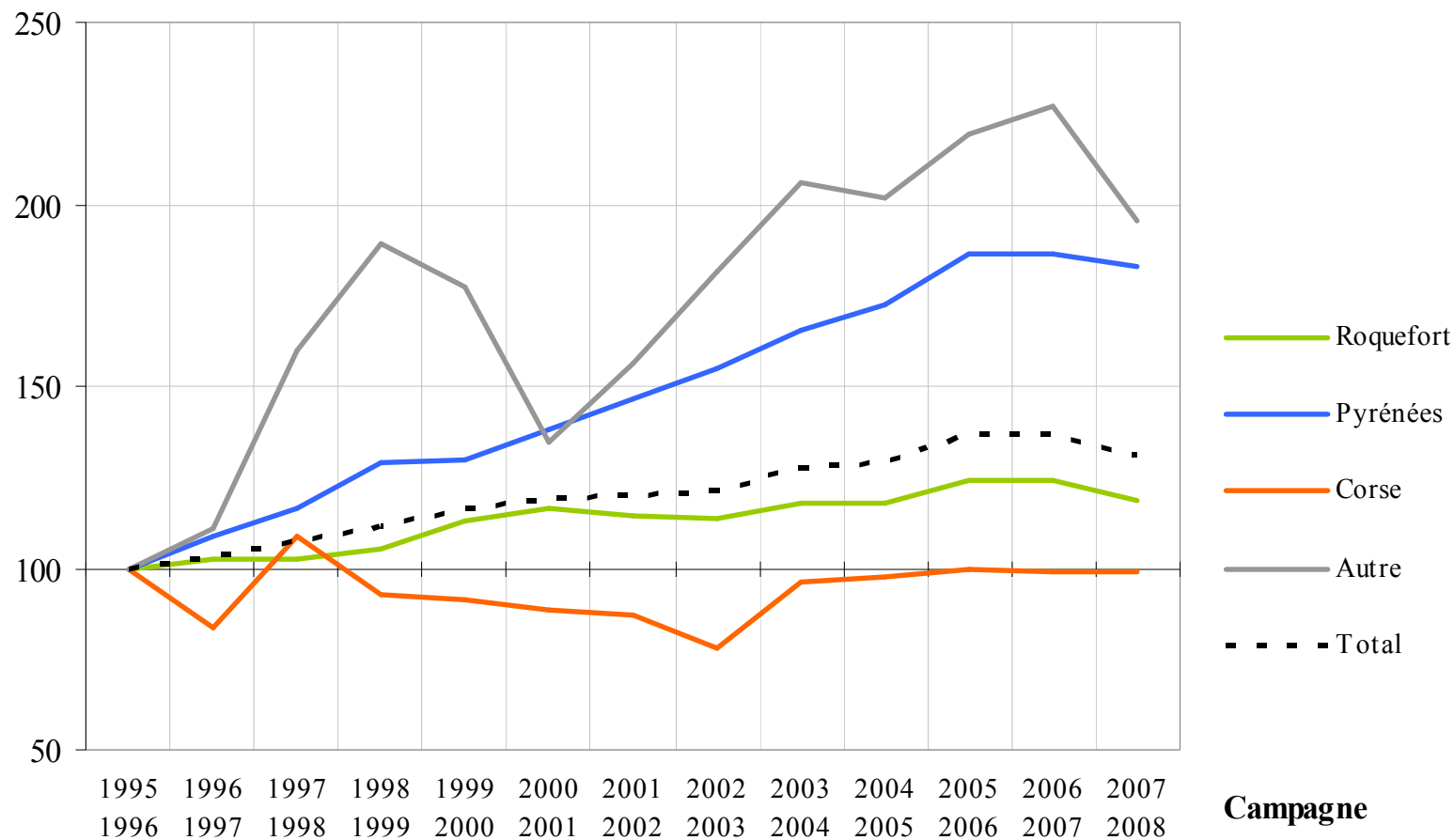
Evolution des fabrications par campagne, par rapport à la campagne précédente



Source : enquête mensuelle Office de l'Elevage - Scees

Des fabrications en recul dans toutes les zones

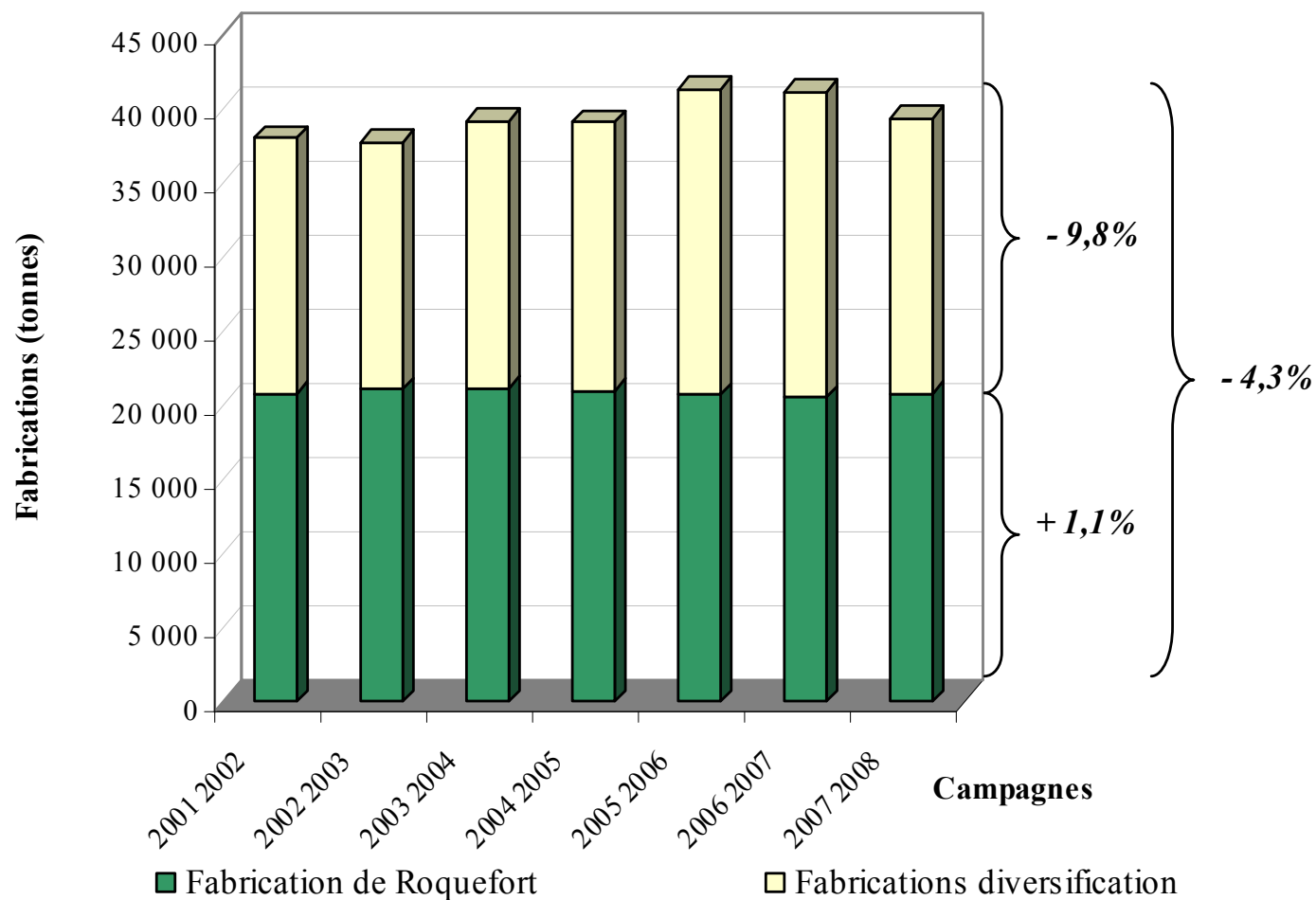
Evolution des fabrications de fromages de brebis par bassin,
(indice 100 sur la campagne 1995-1996)



Source : enquête mensuelle Office de l'Élevage - Scees

Diminution des fabrications dans le Rayon

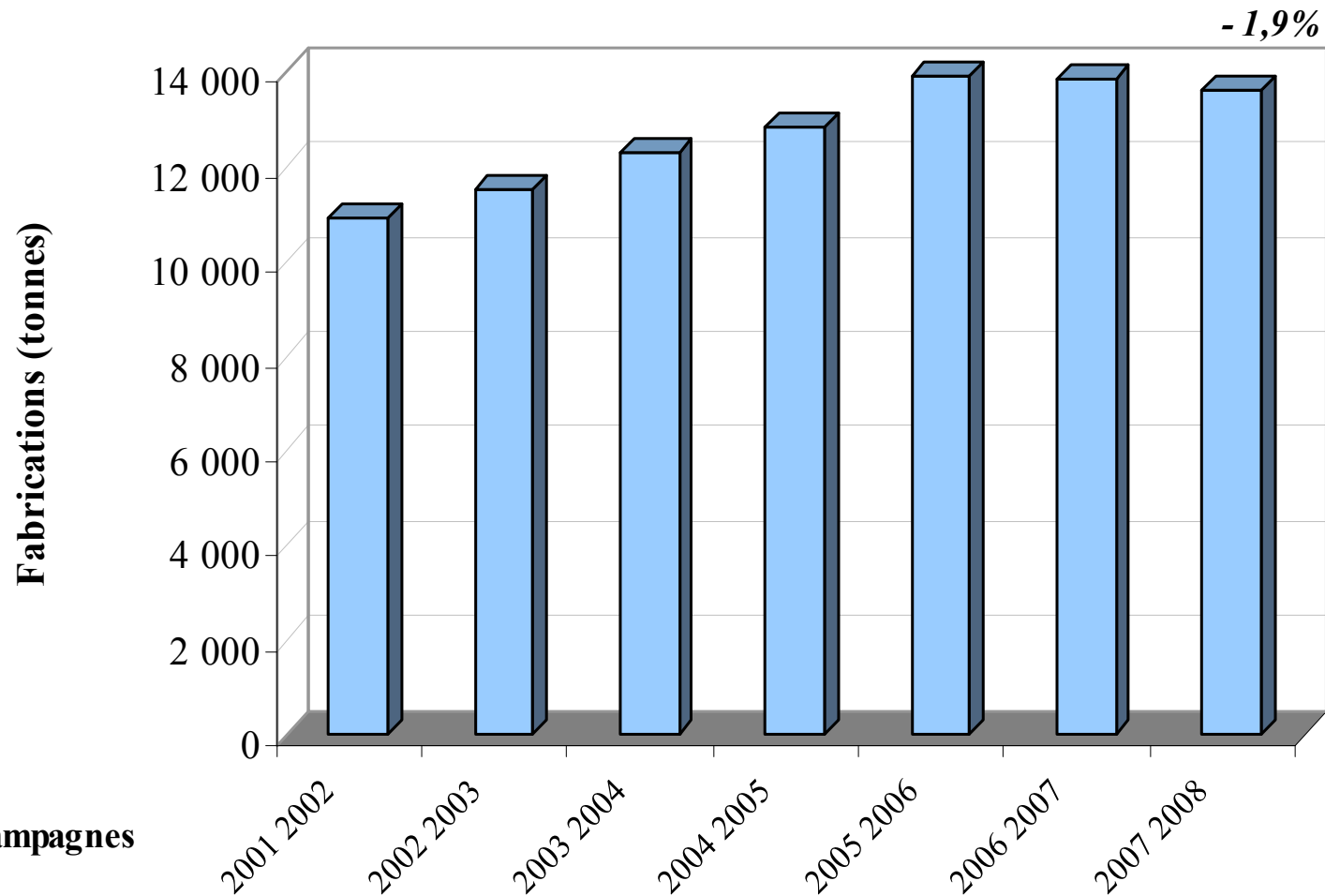
Fabrications à partir de lait de brebis: Rayon de Roquefort



Source : enquête mensuelle Office de l'Élevage - Scees

Des fabrications sous contraintes dans les Pyrénées

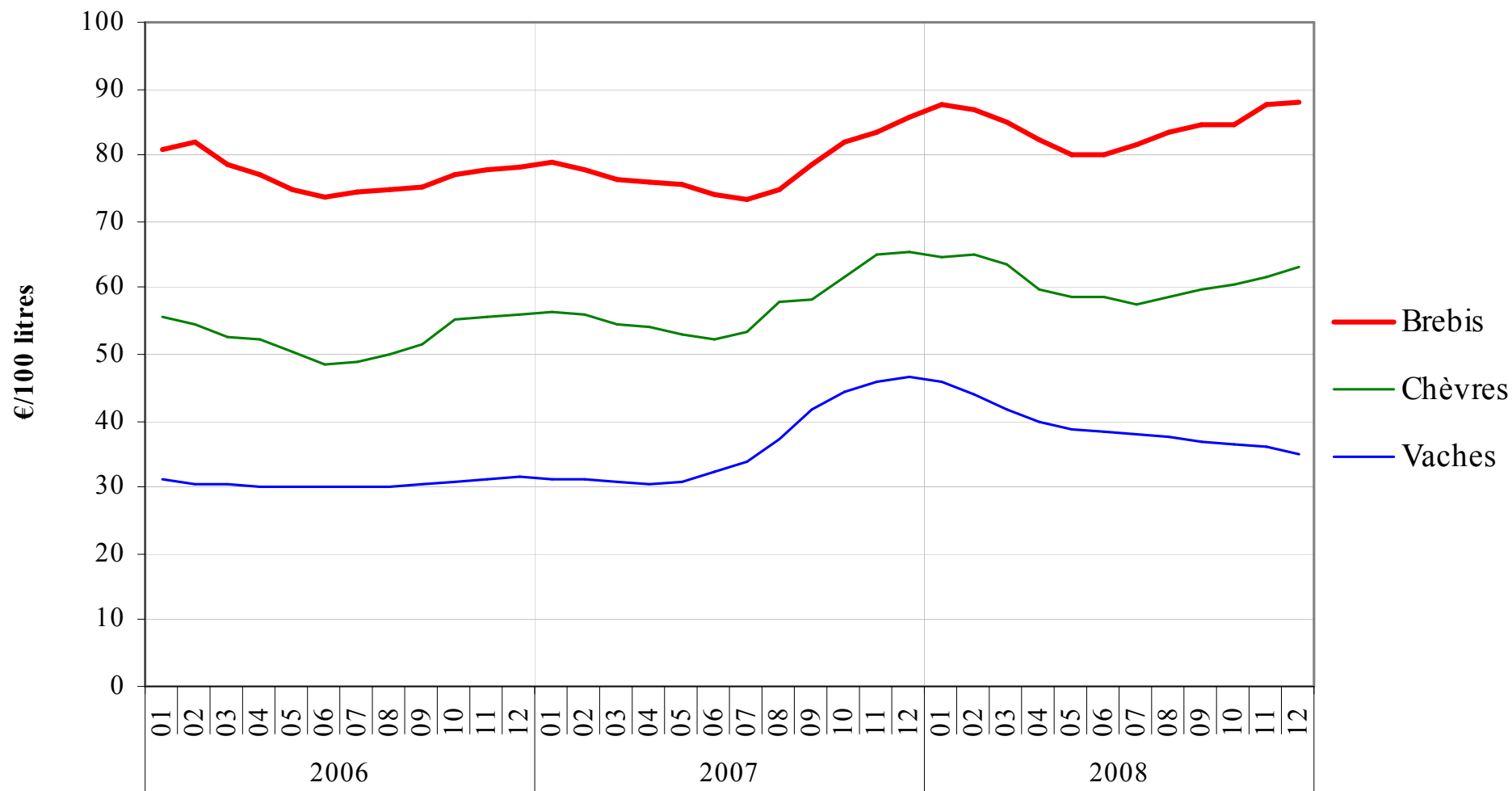
Fabrications à partir de lait de brebis : Pyrénées Atlantiques



Source : enquête mensuelle Office de l'Élevage - Scees

Nette hausse du prix du lait en Espagne

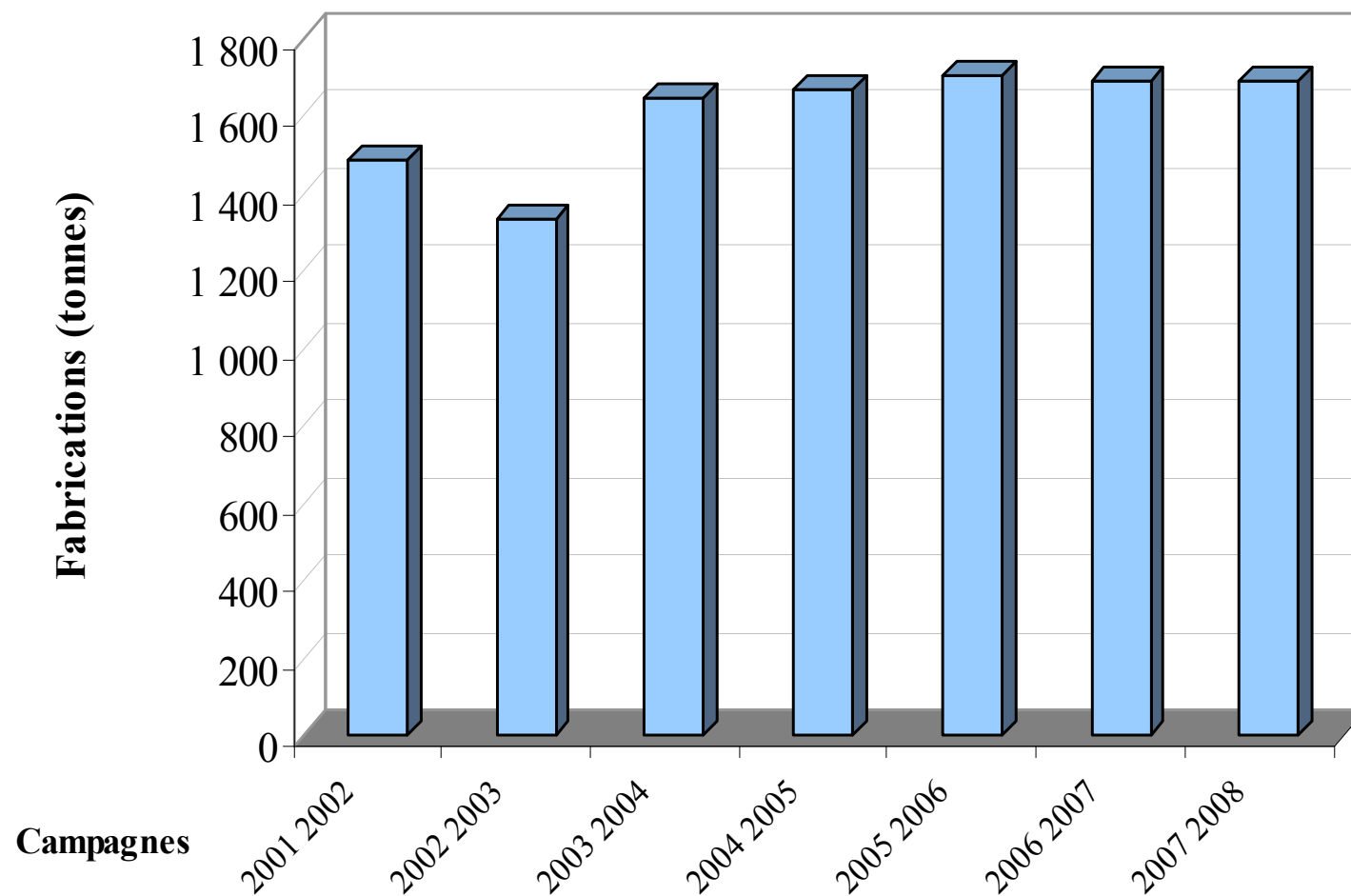
Prix du lait en Espagne



Office de l'Élevage d'après Ministère de l'Agriculture et de la pêche espagnol

Stabilité des fabrications en Corse

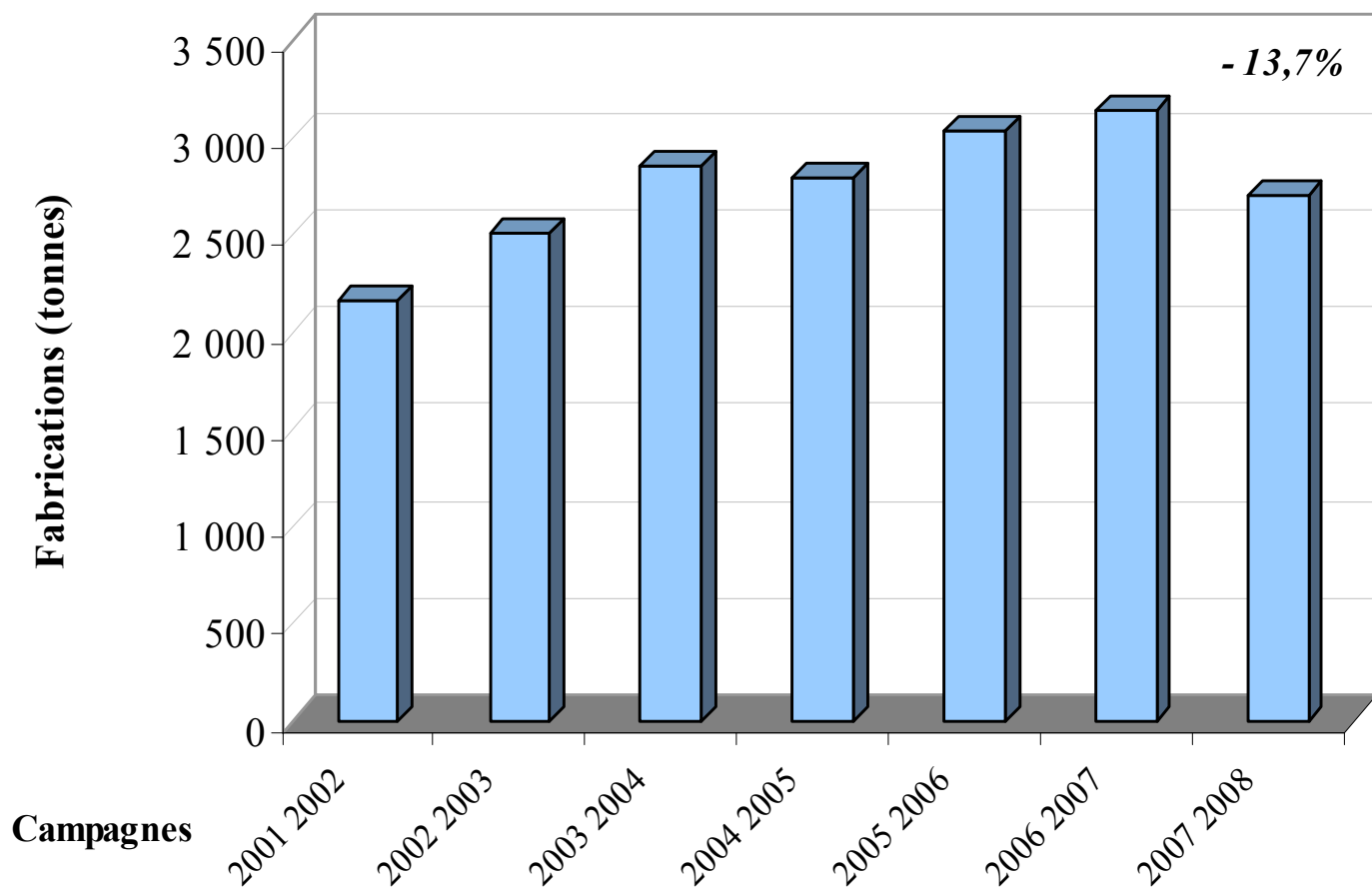
Fabrications à partir de lait de brebis : Corse



Source : enquête mensuelle Office de l'Elevage - Scees

Forte diminution des fabrications hors bassins

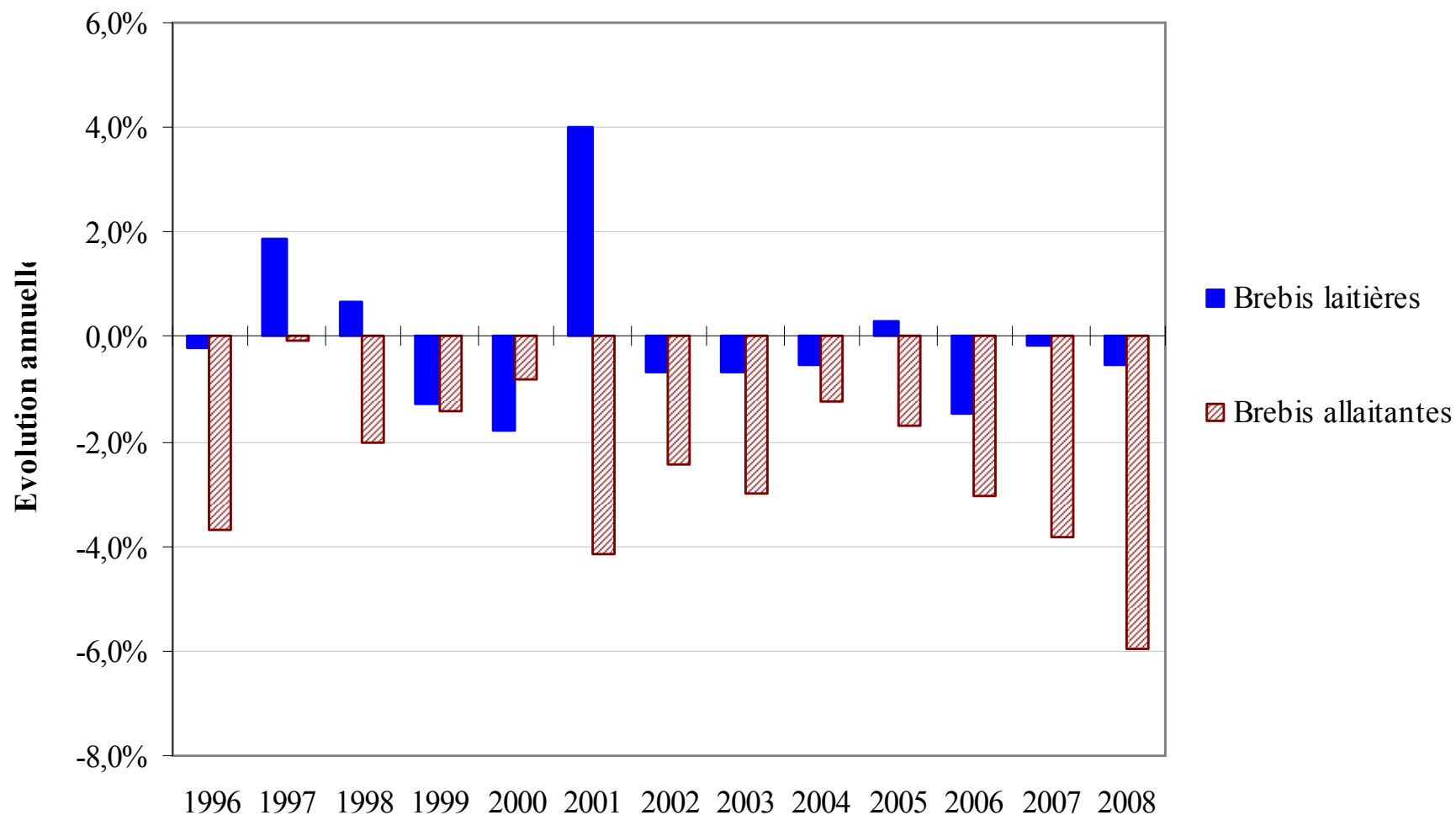
Fabrications à partir de lait de brebis hors bassins traditionnels



Source : enquête mensuelle Office de l'Élevage - Scees

Le cheptel de brebis laitières en début de campagne 2009

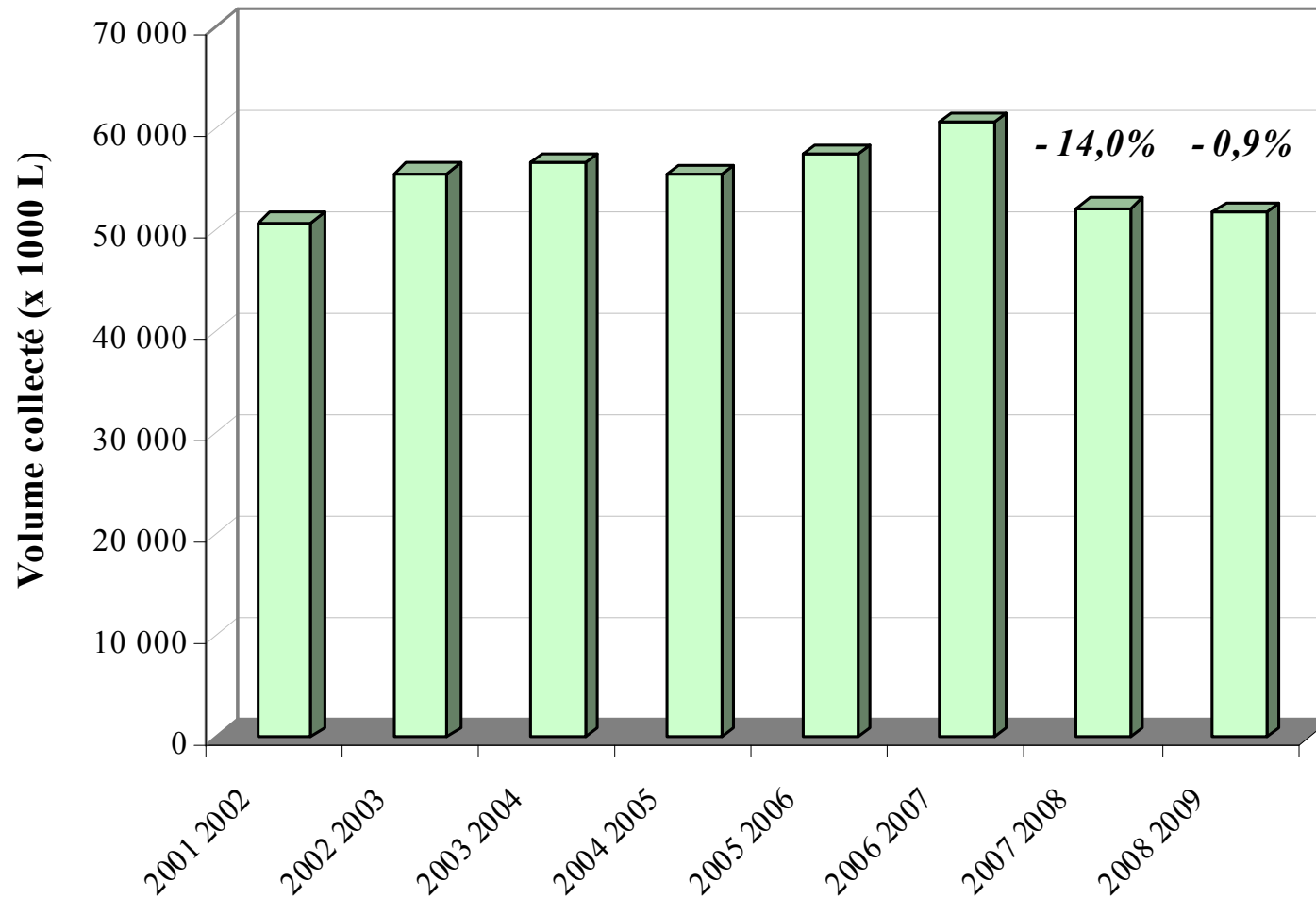
Evolutions annuelles du cheptel de brebis en France



Office de l'Élevage d'après SSP (enquêtes de décembre)

2008-2009 : un démarrage de campagne difficile

Collecte nationale lait de brebis

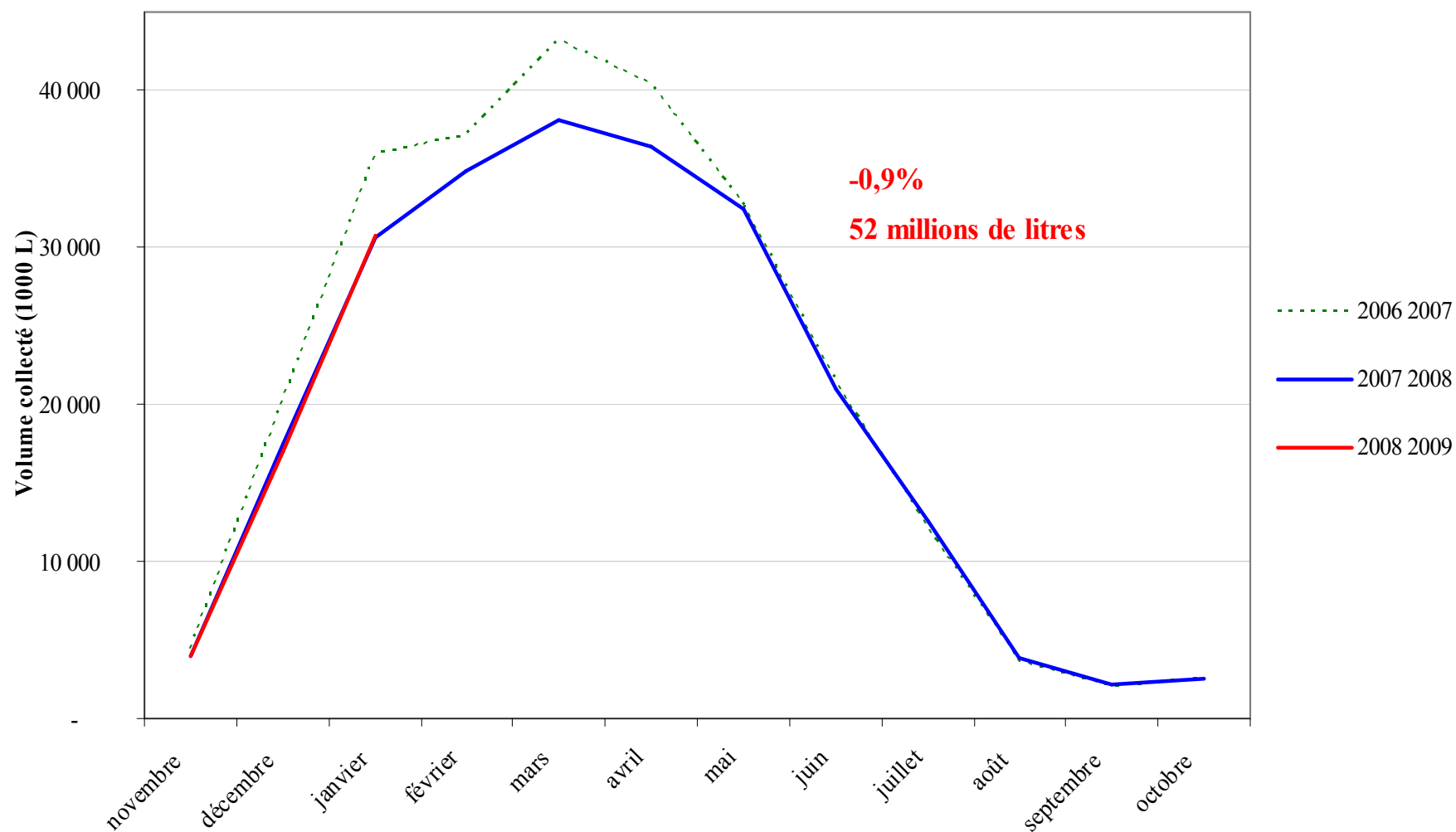


Source : enquête mensuelle Office de l'Élevage - Scees

Période de Novembre à Janvier

2008-2009 : un démarrage de campagne difficile

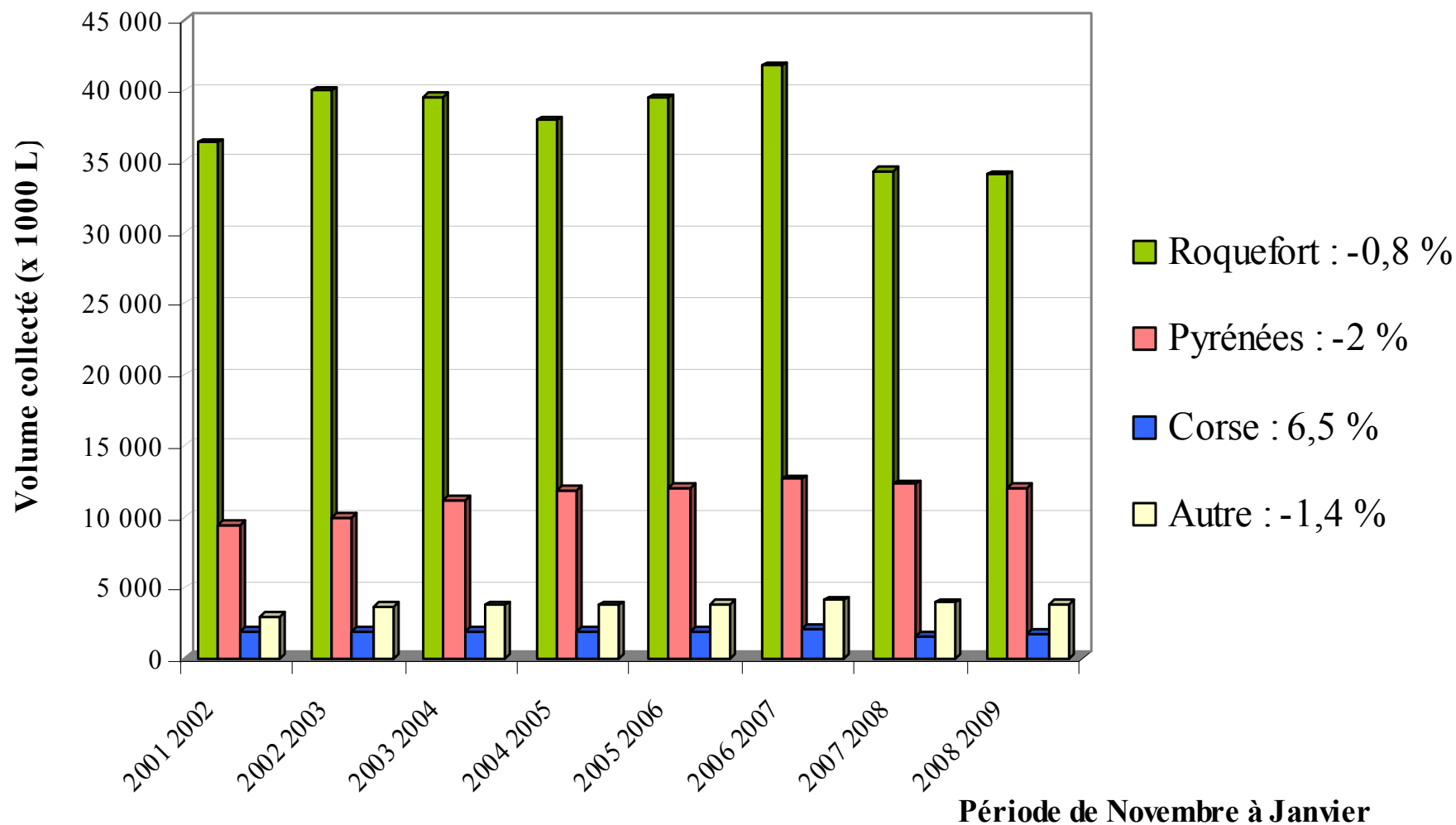
Collecte mensuelle de lait de brebis, total France



Source : enquête mensuelle Office de l'Élevage - Scees

Une collecte en repli dans quasiment toutes les zones de production

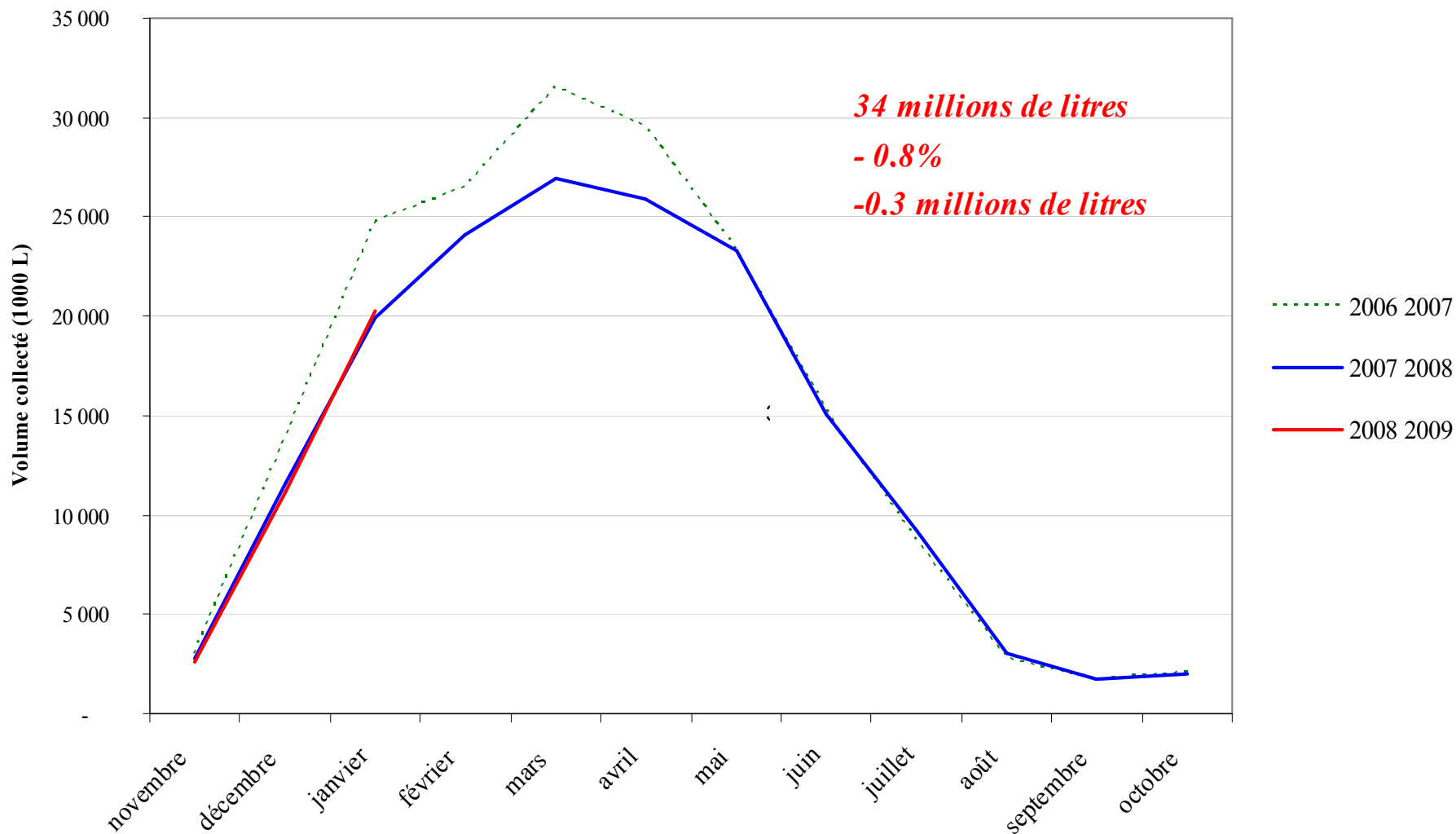
Collecte de lait de brebis



Source : enquête mensuelle Office de l'Élevage - Scees

Rayon de Roquefort : début de campagne difficile

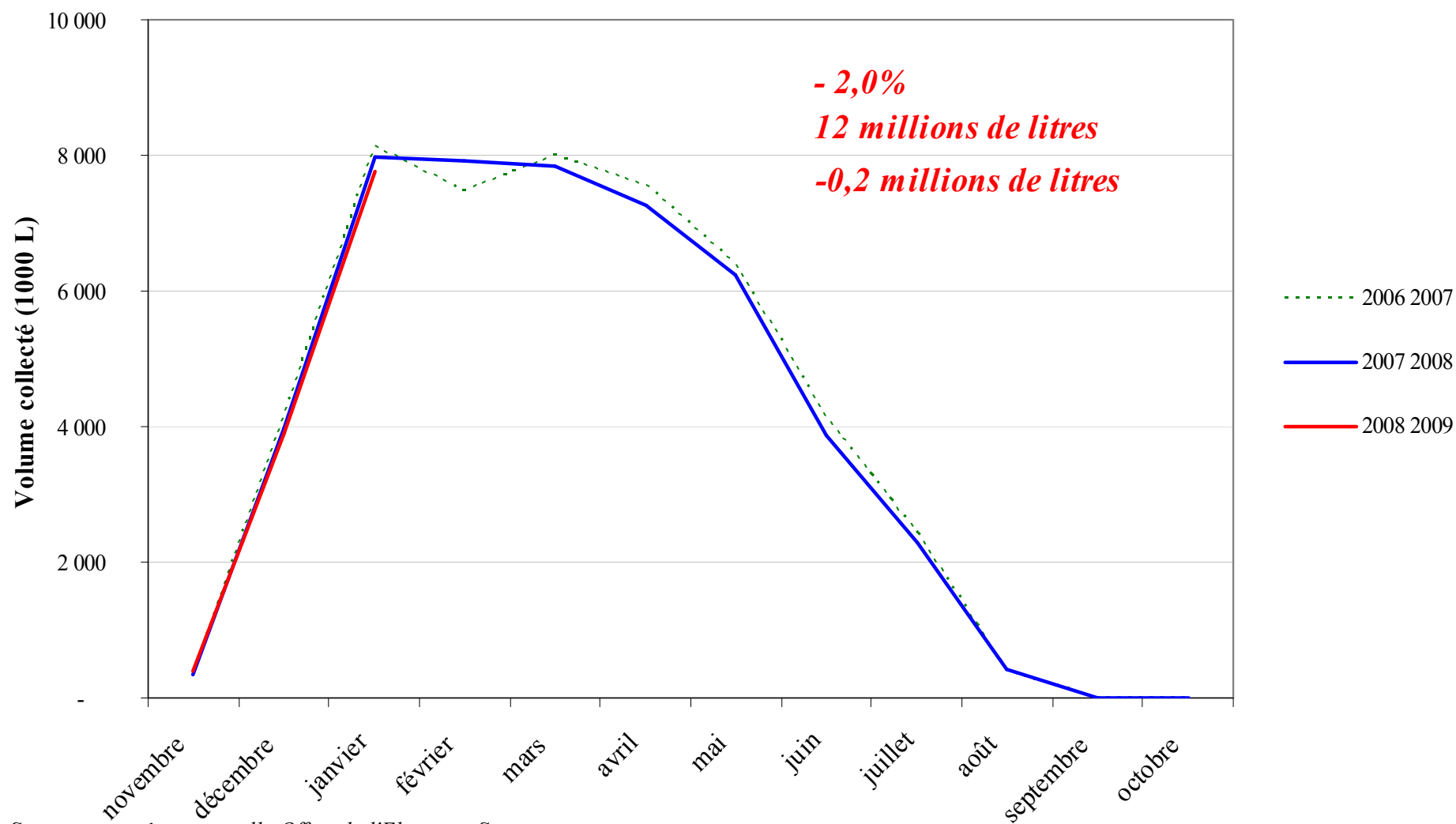
Collecte mensuelle de lait de brebis, Rayon de Roquefort



Source : enquête mensuelle Office de l'Élevage - Scees

Pyrénées Atlantiques : un recul marqué

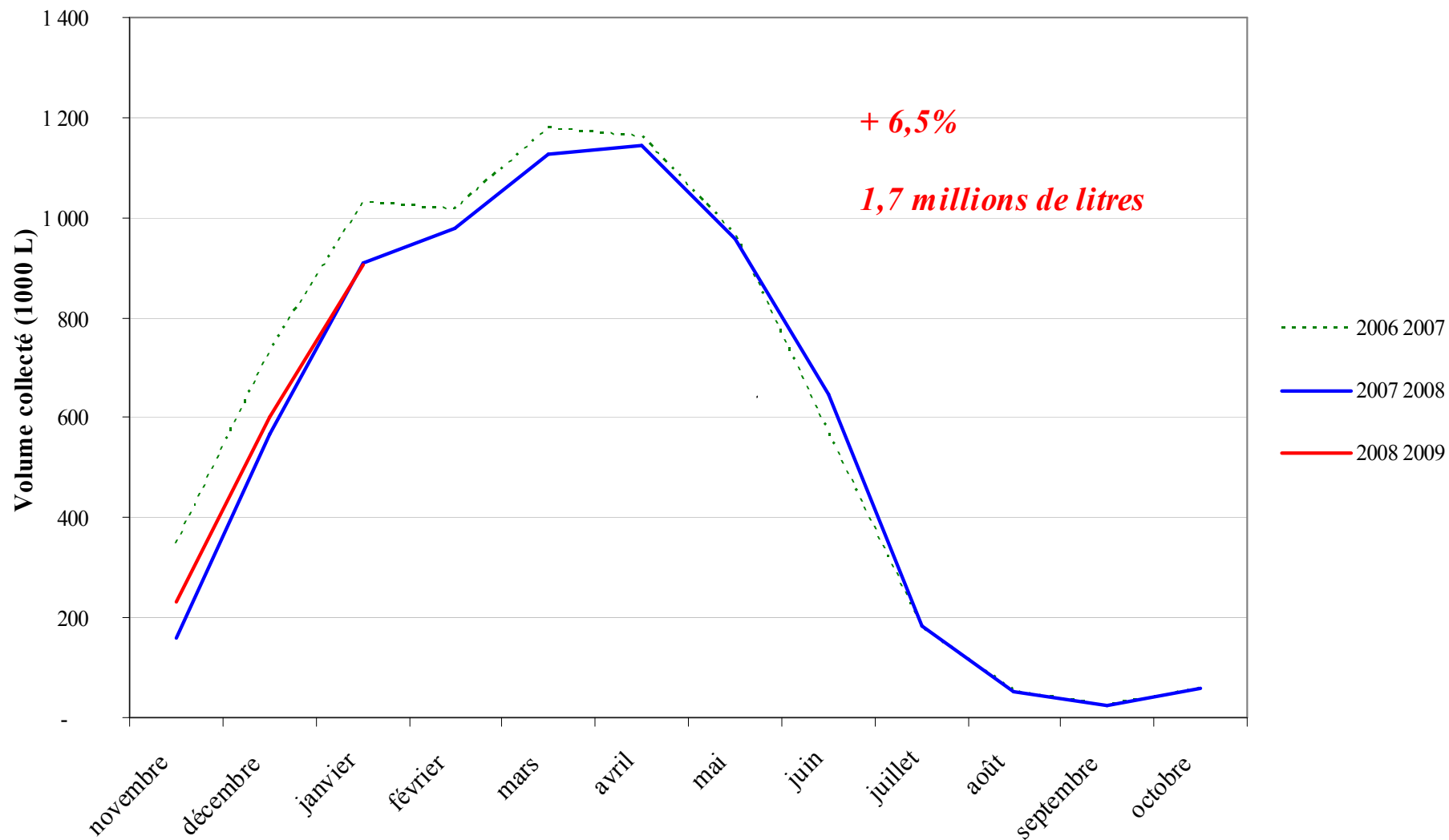
Collecte mensuelle de lait de brebis, Pyrénées Atlantiques



Source : enquête mensuelle Office de l'Élevage - Scees

Corse : une reprise en demi-teinte

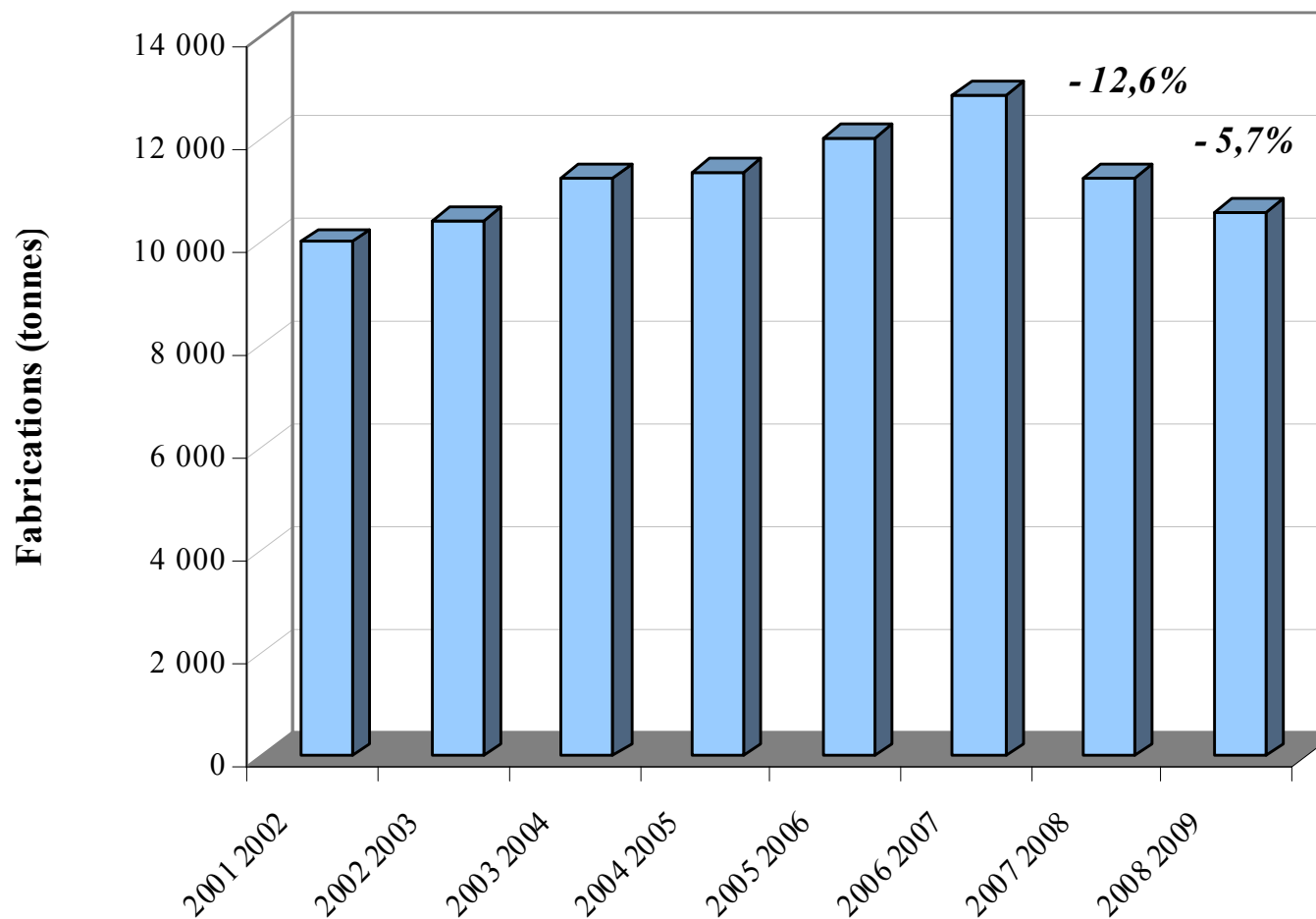
Collecte mensuelle de lait de brebis en Corse



Source : enquête mensuelle Office de l'Élevage - Scees

Fort recul des fabrications de fromages

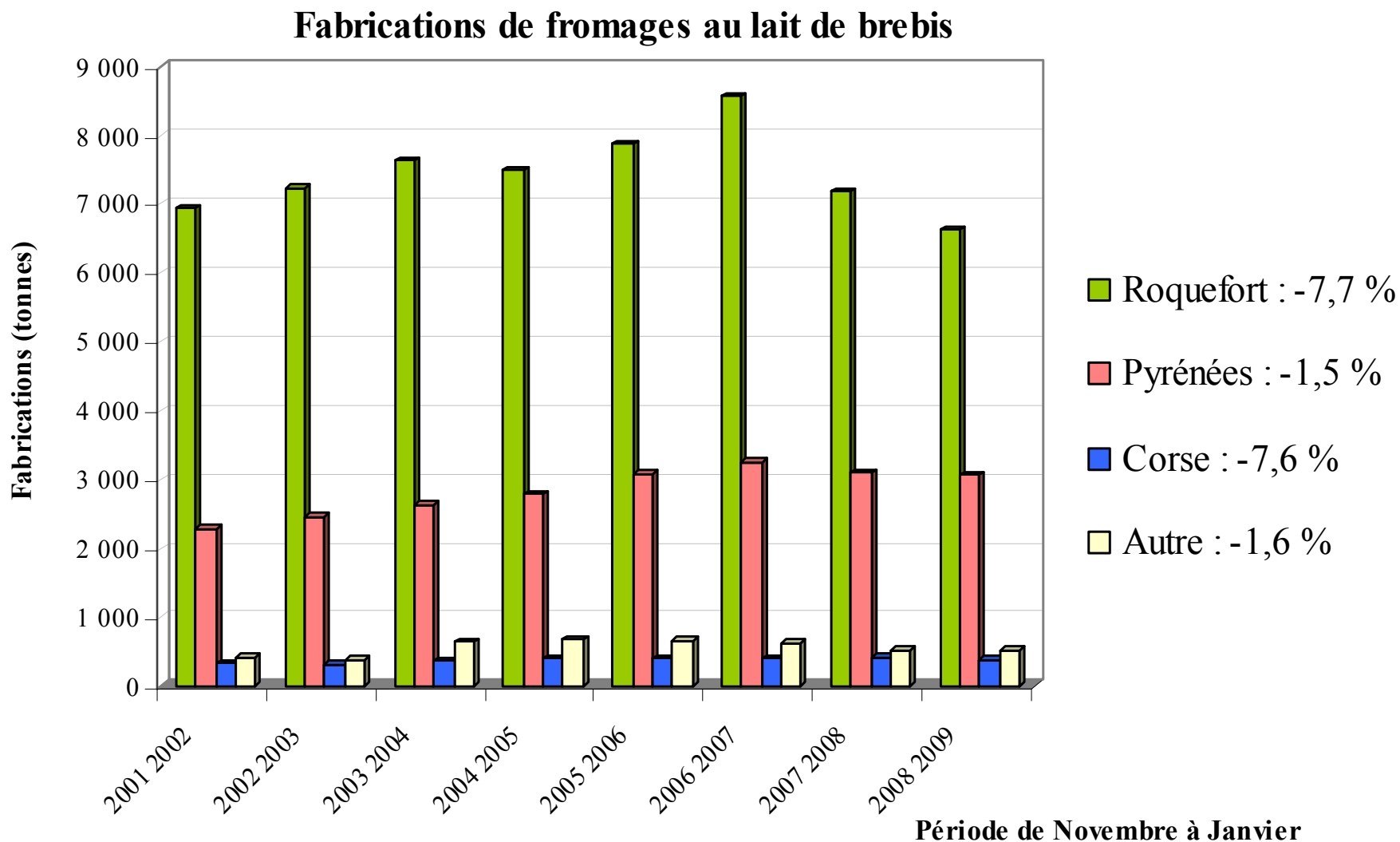
Fabrications de fromages au lait de brebis : total France



Source : enquête mensuelle Office de l'Élevage - Scees

Période de Novembre à Janvier

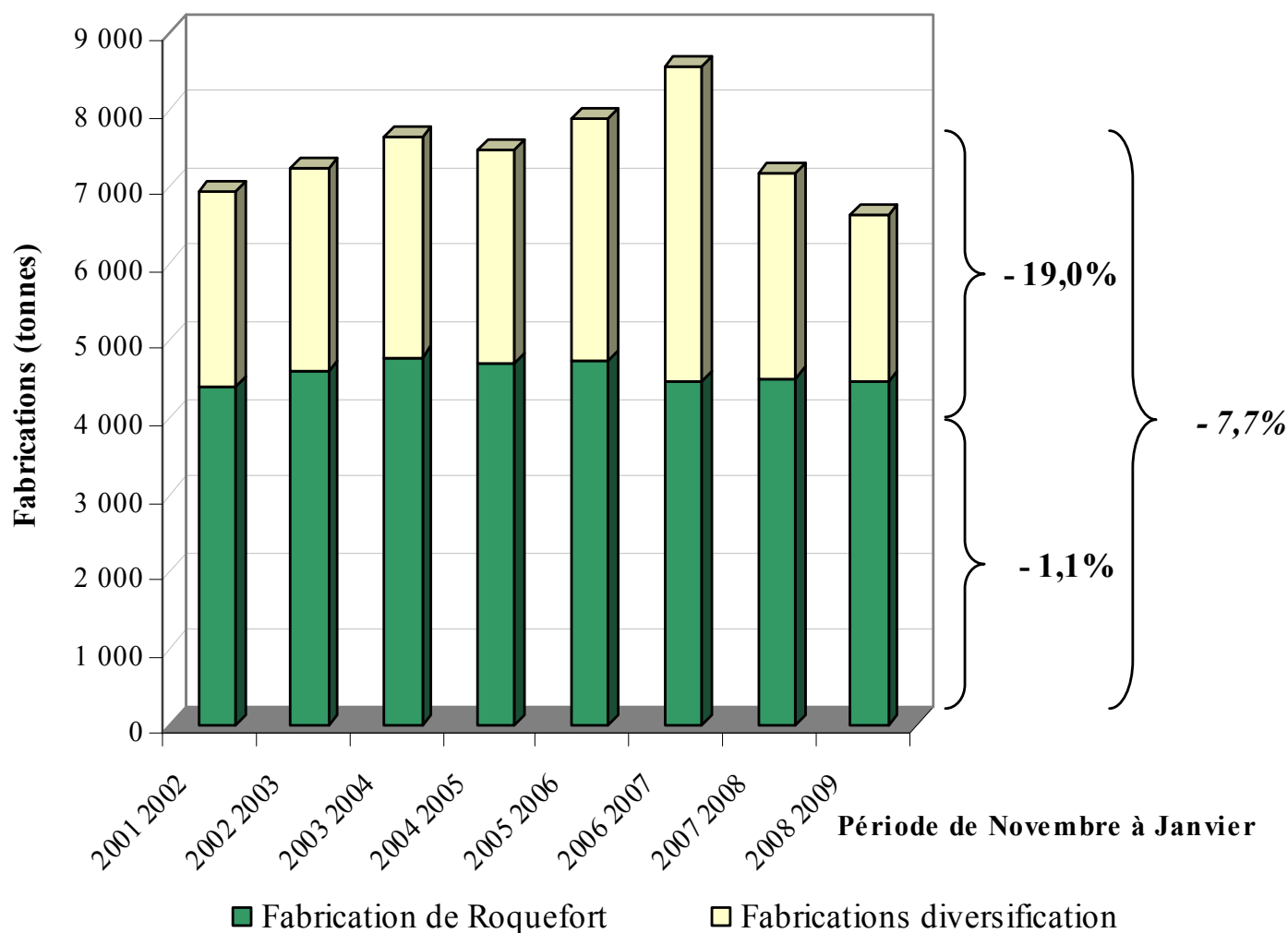
Un recul général des fabrications de fromage



Source : enquête mensuelle Office de l'Élevage - Scees

Rayon de Roquefort : forte baisse des autres fromages

Fabrications de fromages de brebis : Rayon de Roquefort



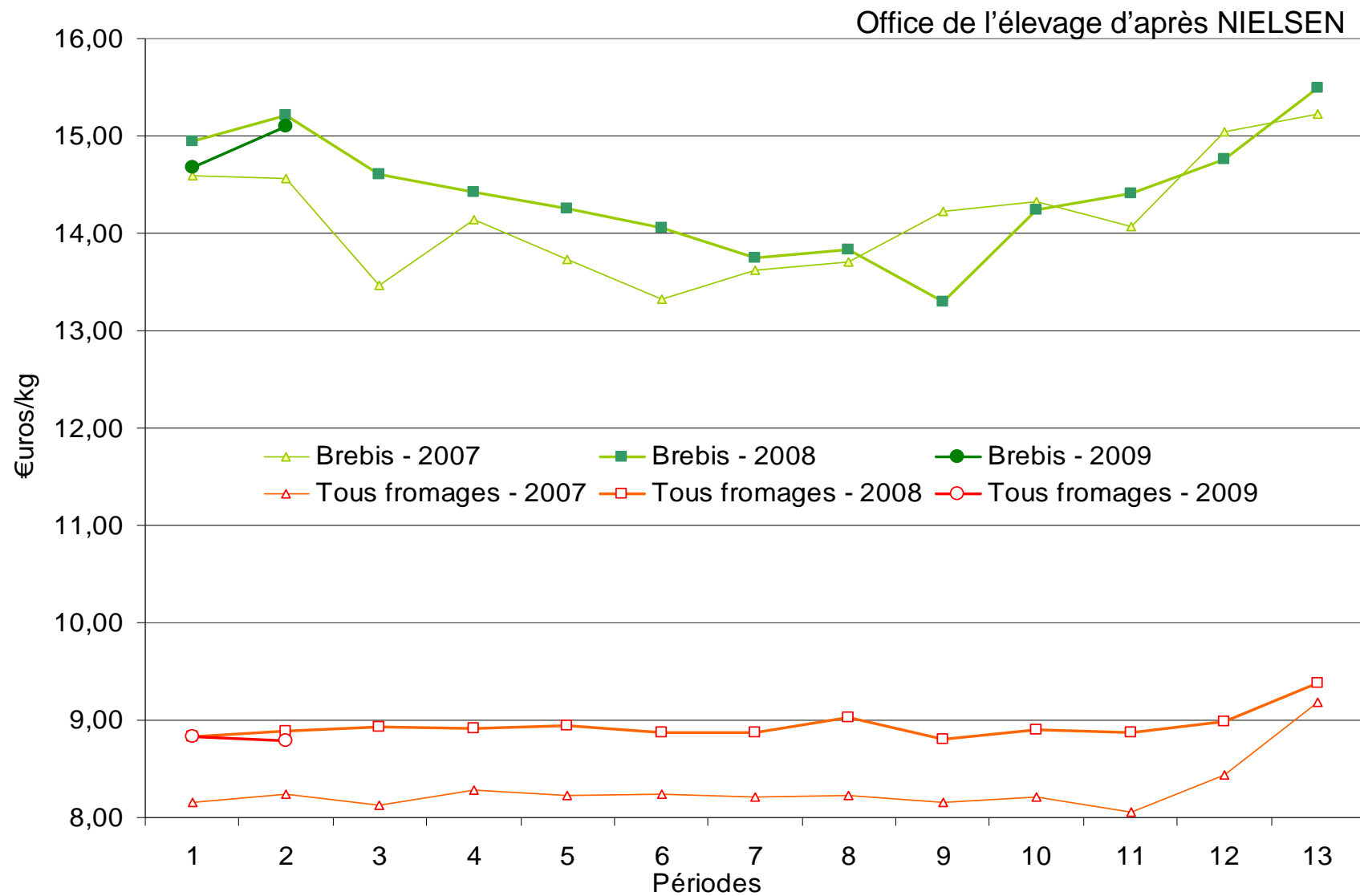
Source : enquête mensuelle Office de l'Élevage - Scea

Les achats de fromage

- Des achats pénalisés par le contexte économique
(Source : Panel Consommateurs NIELSEN - CAM au 1^{er} mars 2009)
 - Total brebis : - 4,4 %
 - Roquefort : - 0,5 %
 - Total fromages : - 1,3 %

- Malgré une augmentation de prix modérée
(Source : Panel Consommateurs NIELSEN - CAM au 1^{er} mars 2009)
 - Total brebis : + 1,9 % (14,52 €/kg)
 - Roquefort : - 2,1 % (15,08 €/kg) : baisse sur début 2009 (- 5,3 %)
 - Total Fromages : + 7,3 % (9,04 €/kg)

Prix moyen d'achat des fromages



Prix moyen d'achat des fromages

