



OFFICE DE L'ÉLEVAGE

Comité Lait de Vache

Montreuil, le 7 février 2008

Faits marquants de 2007

Campagne laitière 2006/07

- **MONDE**

Offre mondiale modérée

Demande mondiale très dynamique (Asie, Russie)

=> Fortes tensions sur les cours mondiaux (beurre, poudres)

- **UNION EUROPEENNE**

808.000 exploitations laitières « livraisons » (-10 %)

Collecte relativement stable à 134,9 millions de tonnes (- 0,2 %)

Sous-réalisation = 1,4 % de la référence communautaire

- **FRANCE**

Sous-réalisation la plus importante de l'UE (637.000 tonnes)

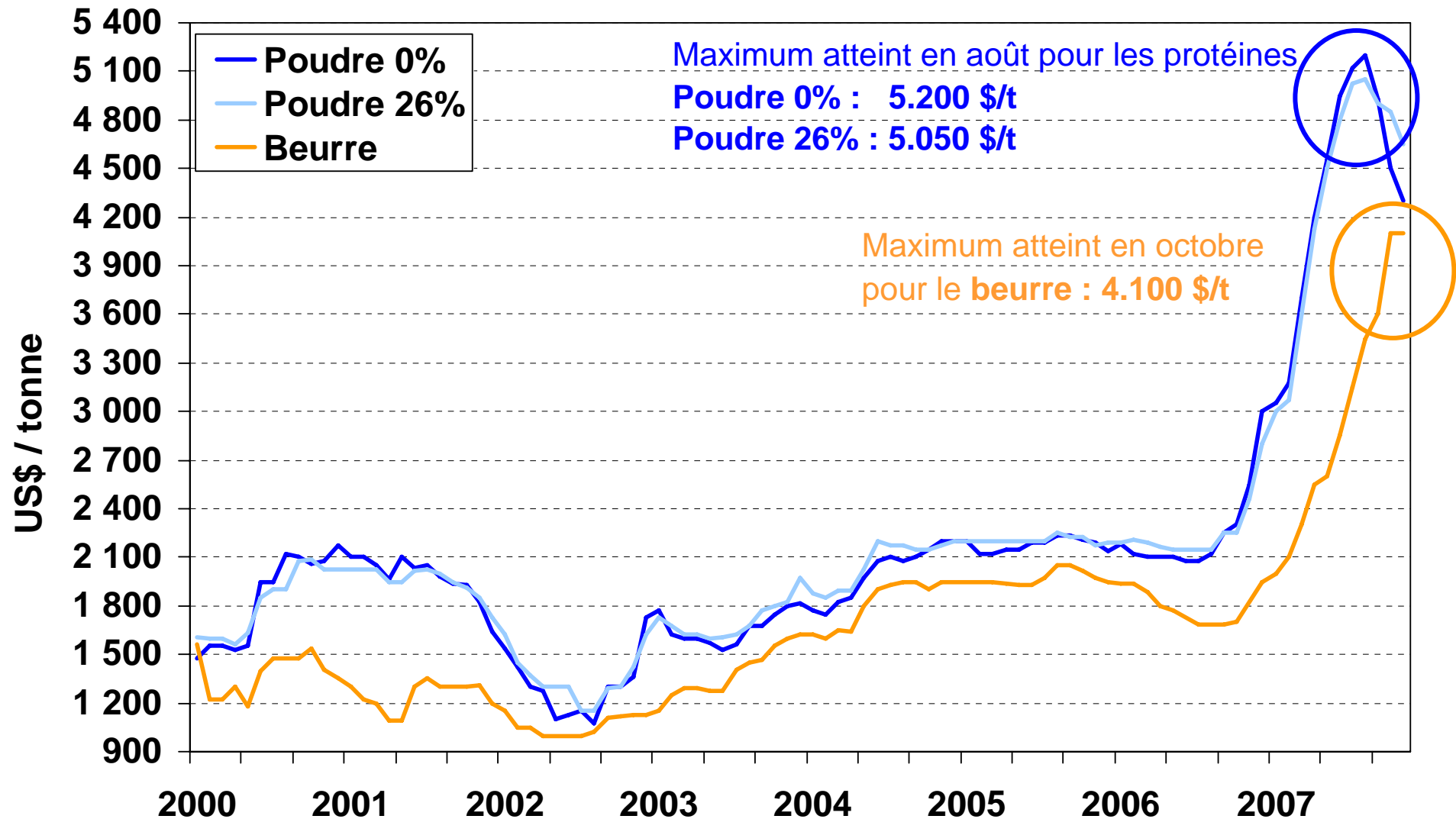
Hausse du prix du lait qui s'accélère en fin d'année



OFFICE DE L'ÉLEVAGE

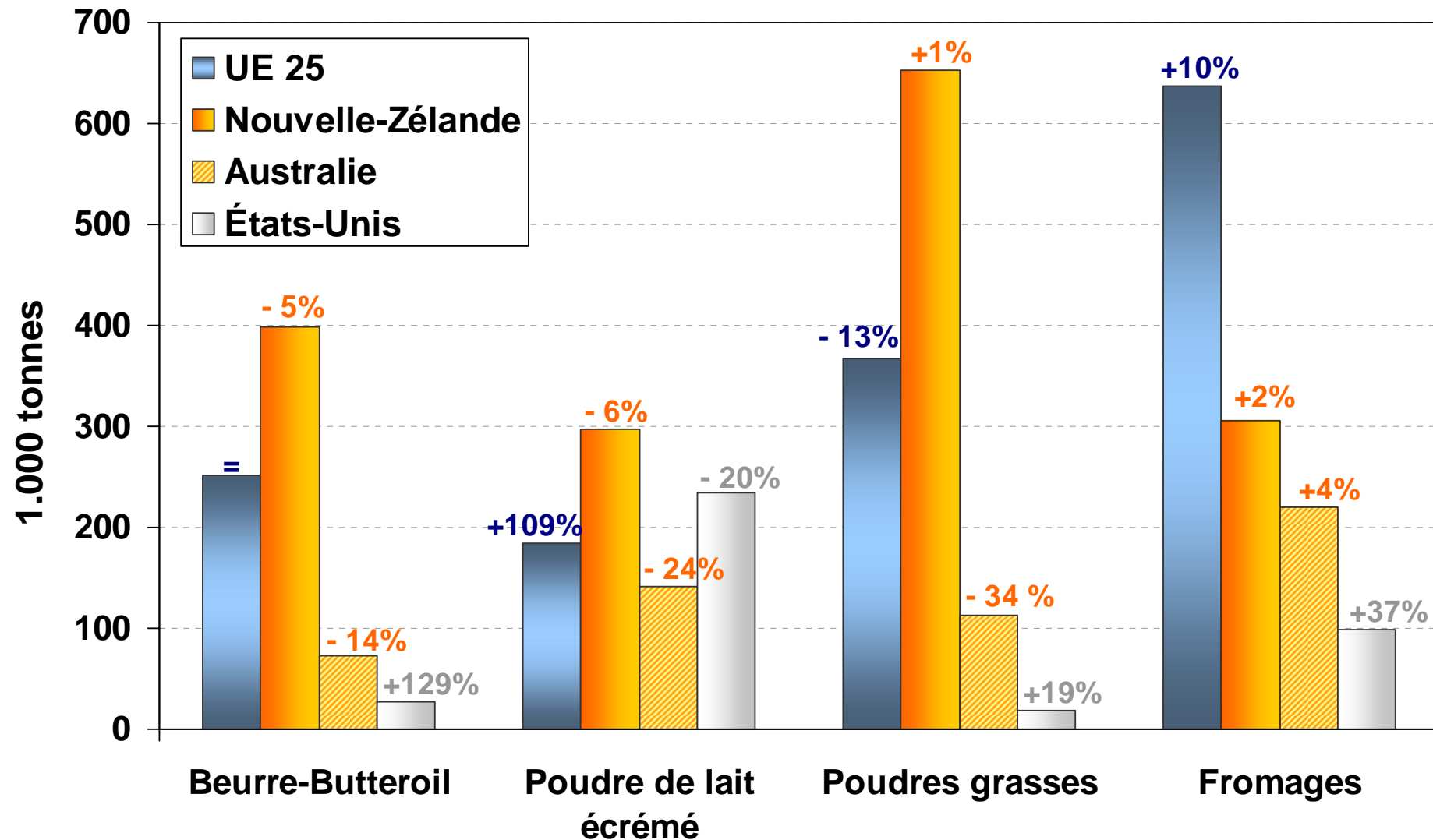
MARCHE MONDIAL

Cours mondiaux des poudres et du beurre



Source : Office de l'Élevage d'après ZMP

Evolution des exportations des principaux acteurs sur le marché mondial en 2007



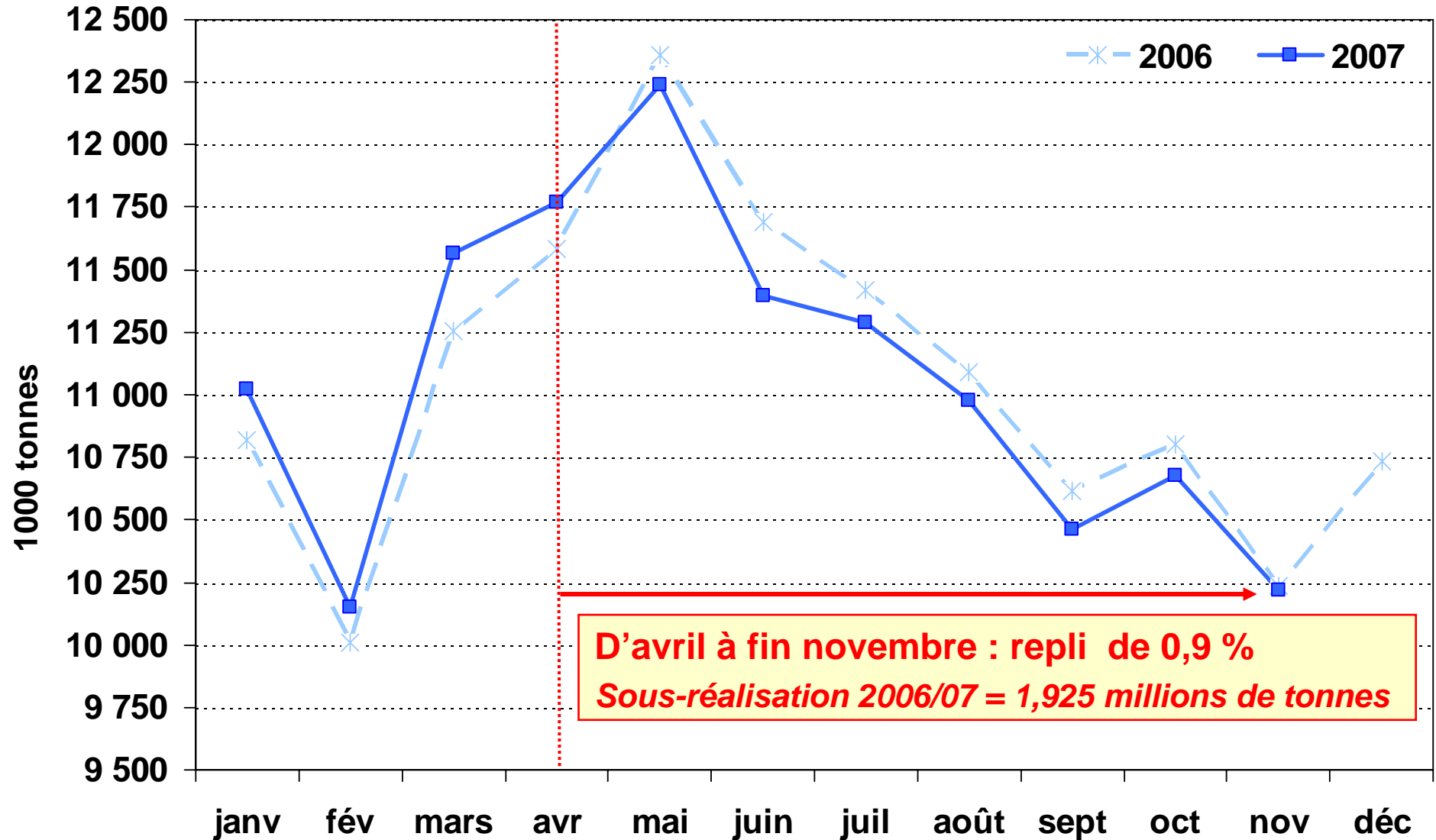
Source : Office de l'Élevage d'après Douanes



OFFICE DE L'ÉLEVAGE

MARCHE EUROPEEN

Collecte brute dans l'UE à 27



Source : Office de l'Élevage d'après Eurostat et statistiques nationales

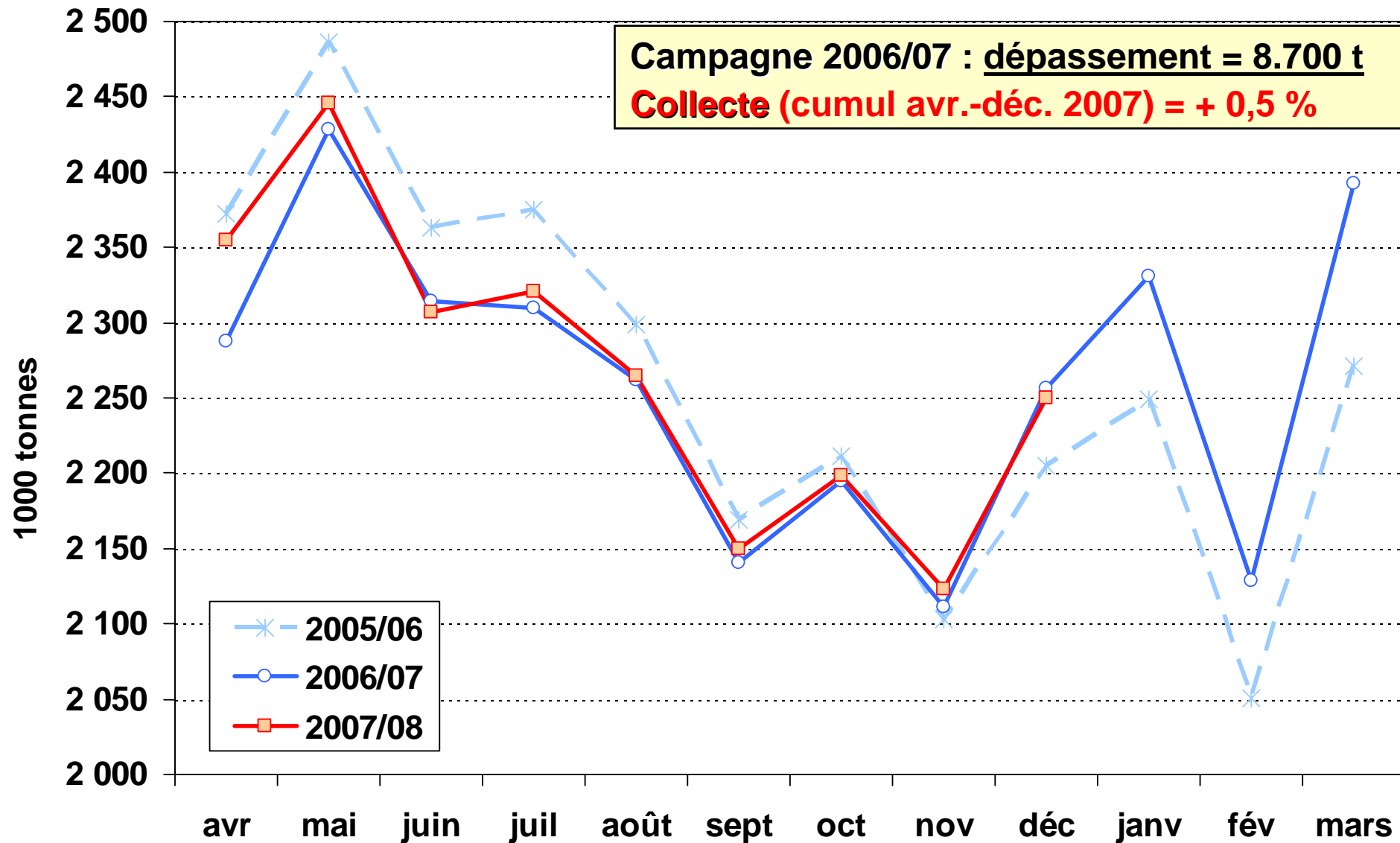
UE à 27 : collecte brute en 2007/08

	Cumul avril à fin nov. 2007 <i>par rapport à 2006</i>	
	Évolution (%)	Écart (tonnes)
Allemagne*	0,6 %	116.000
France*	- 1,3 %	- 192.000
Royaume Uni*	- 2,3 %	- 210.000
Pays Bas*	0,6 %	41.000
Italie	- 0,8 %	- 54.000
Espagne	- 3,3 %	-128.000
Irlande	0,3 %	12.000
Danemark*	0,1 %	3.000
Pologne	- 3,0 %	- 185.000
Rép. Tchèque	2,9 %	46.000
UE à 27	- 0,9 %	- 768.000

* Pays qui bénéficient de l'augmentation de 0,5% de leur quantité globale garantie en 2005/06, 2006/07 et 2007/08

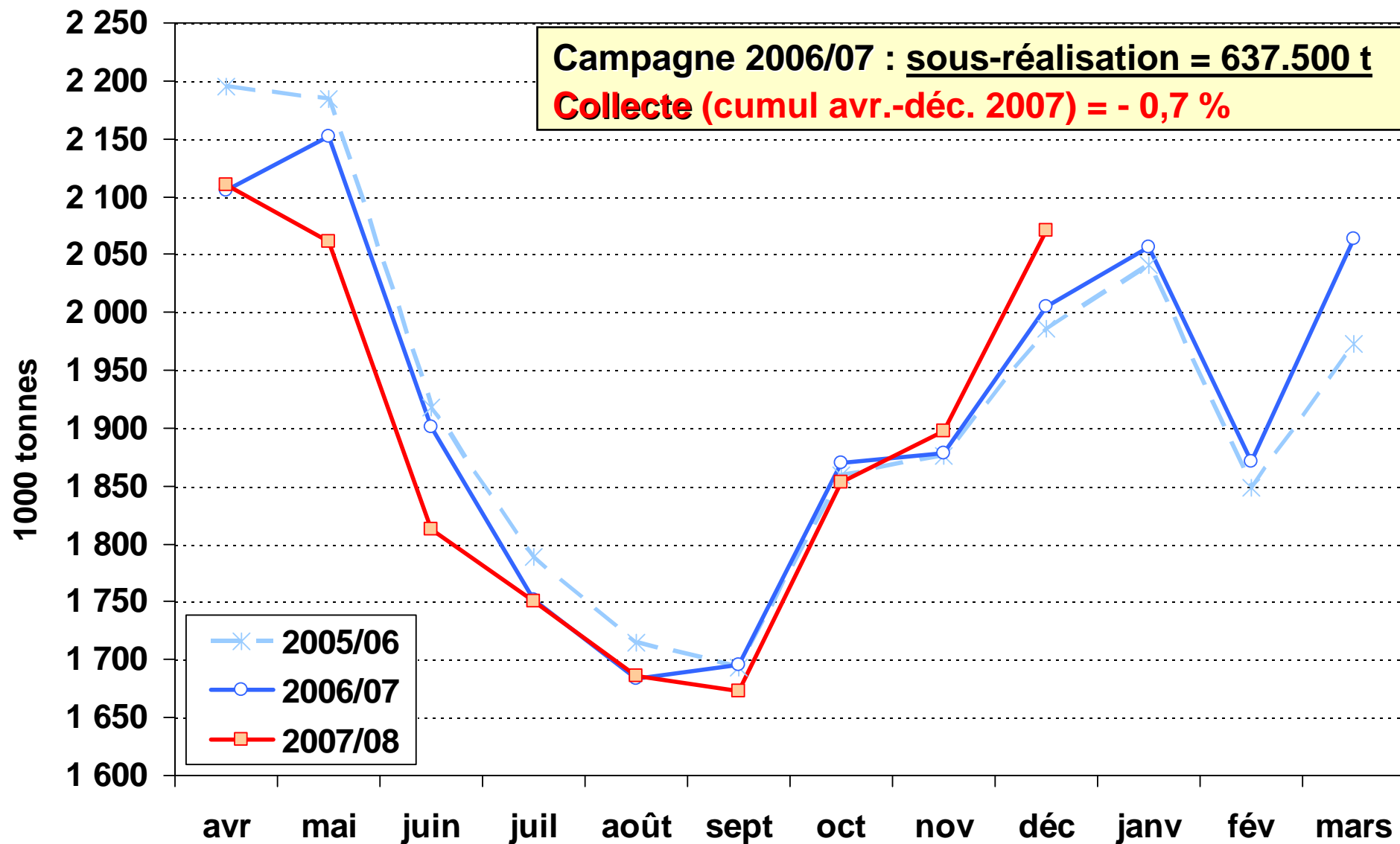
Source : Commission Européenne et Office de l'Élevage

Collecte brute en Allemagne



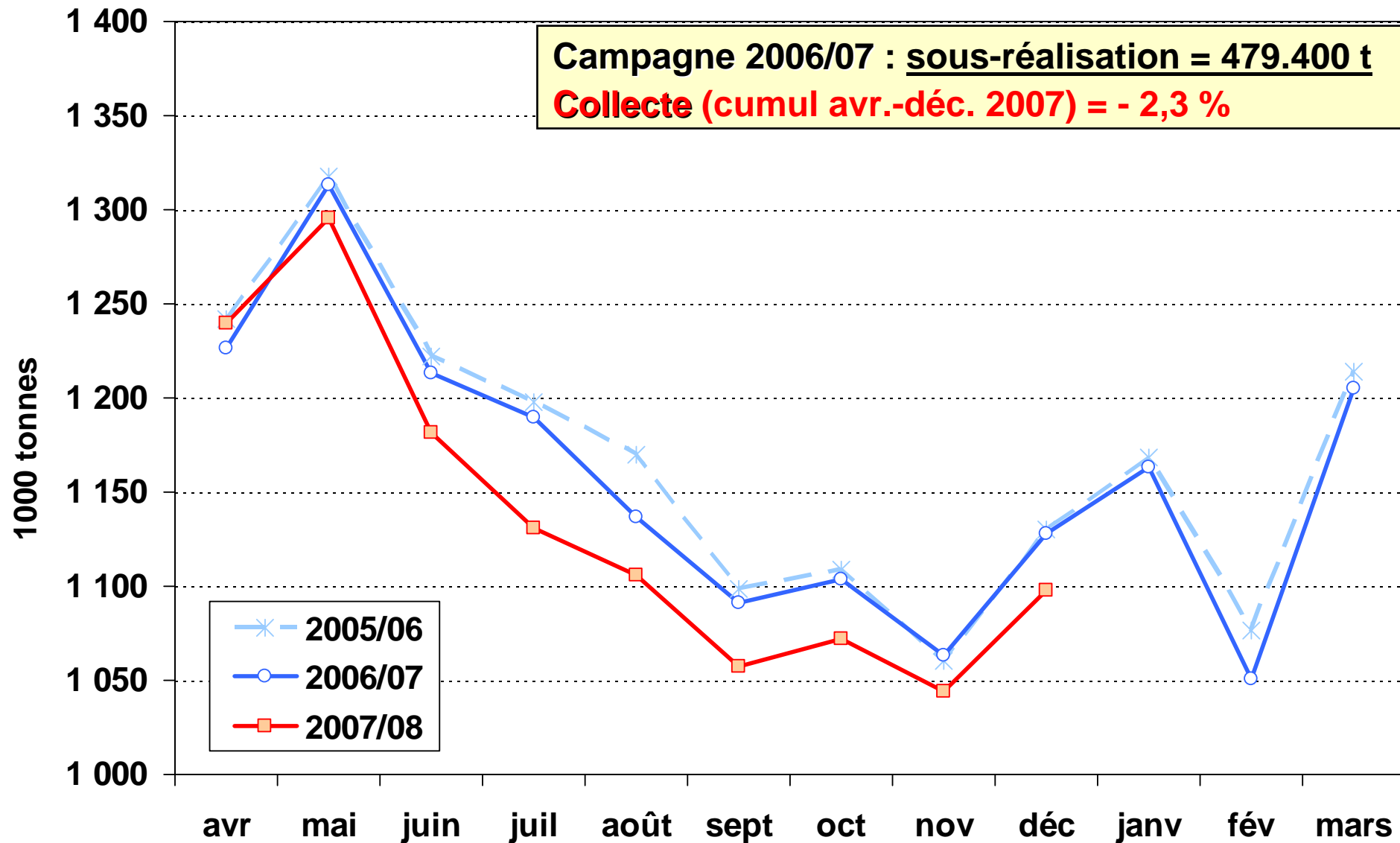
Source : Office de l'Elevage d'après statistiques nationales

Collecte brute en France



Source : Office de l'Élevage d'après statistiques nationales

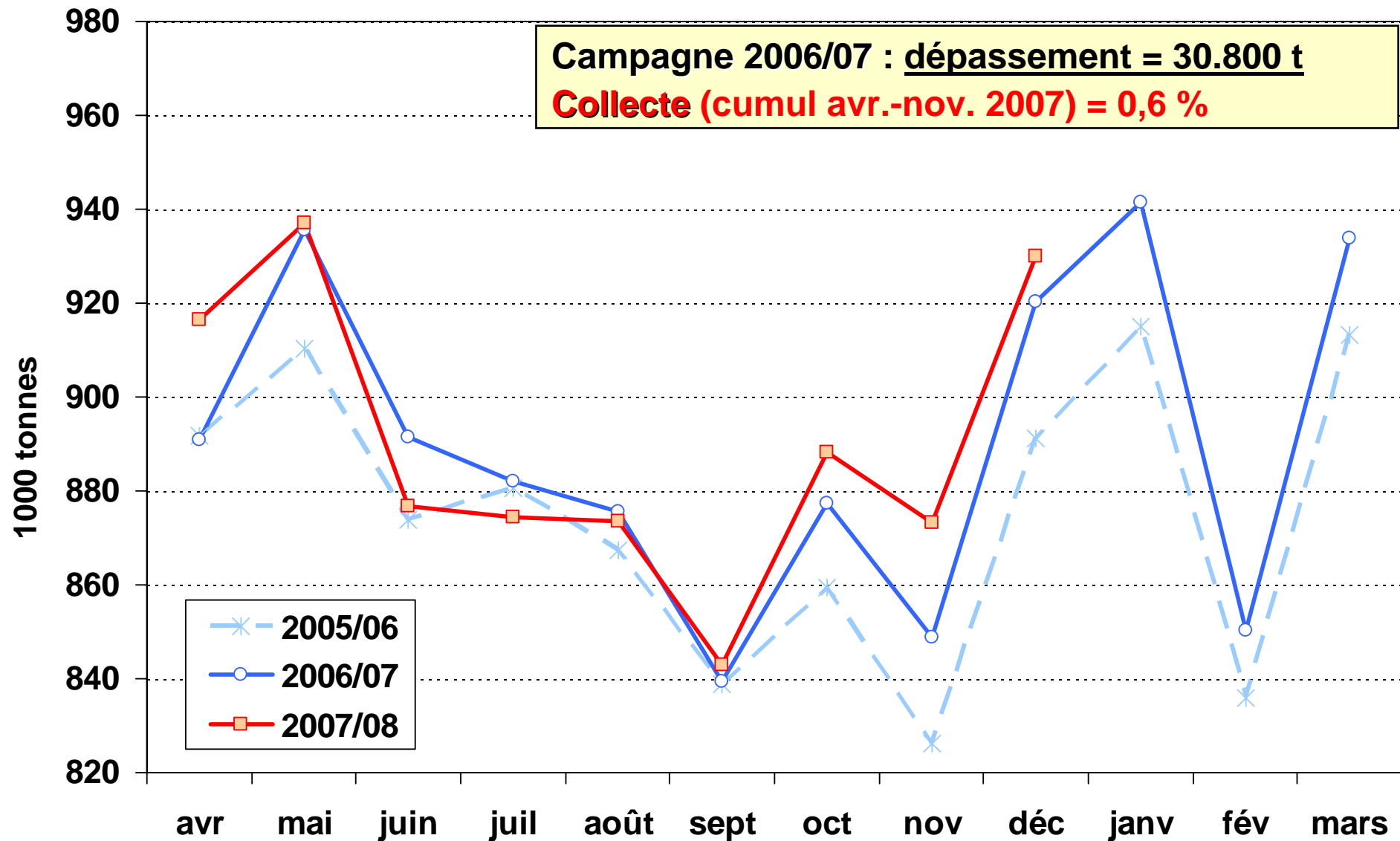
Collecte brute au Royaume-Uni



Source : Office de l'Elevage d'après statistiques nationales

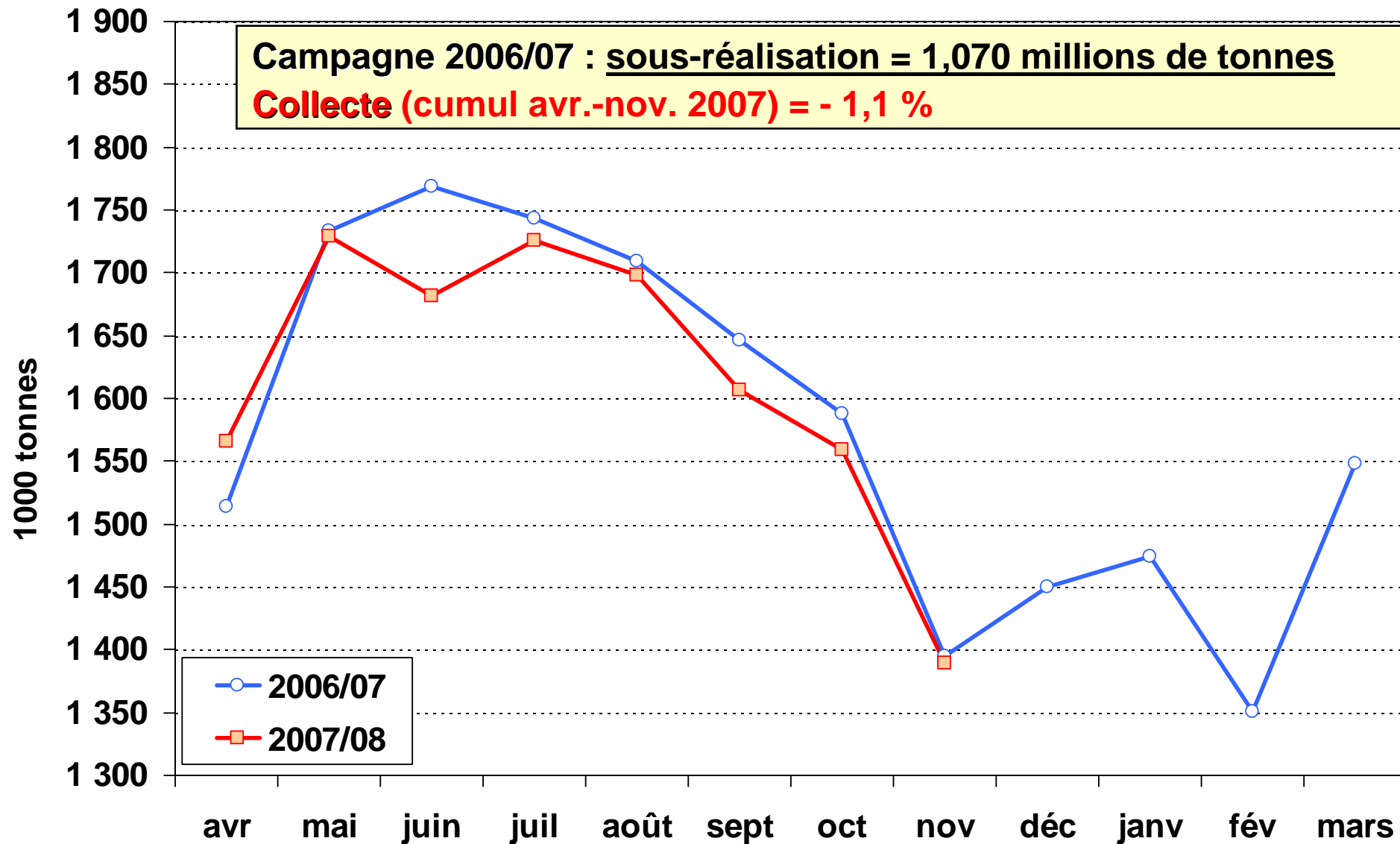
Collecte brute aux Pays-Bas

Campagne 2006/07 : dépassement = 30.800 t
Collecte (cumul avr.-nov. 2007) = 0,6 %



Source : Office de l'Elevage d'après statistiques nationales

Collecte brute dans les NEM 12



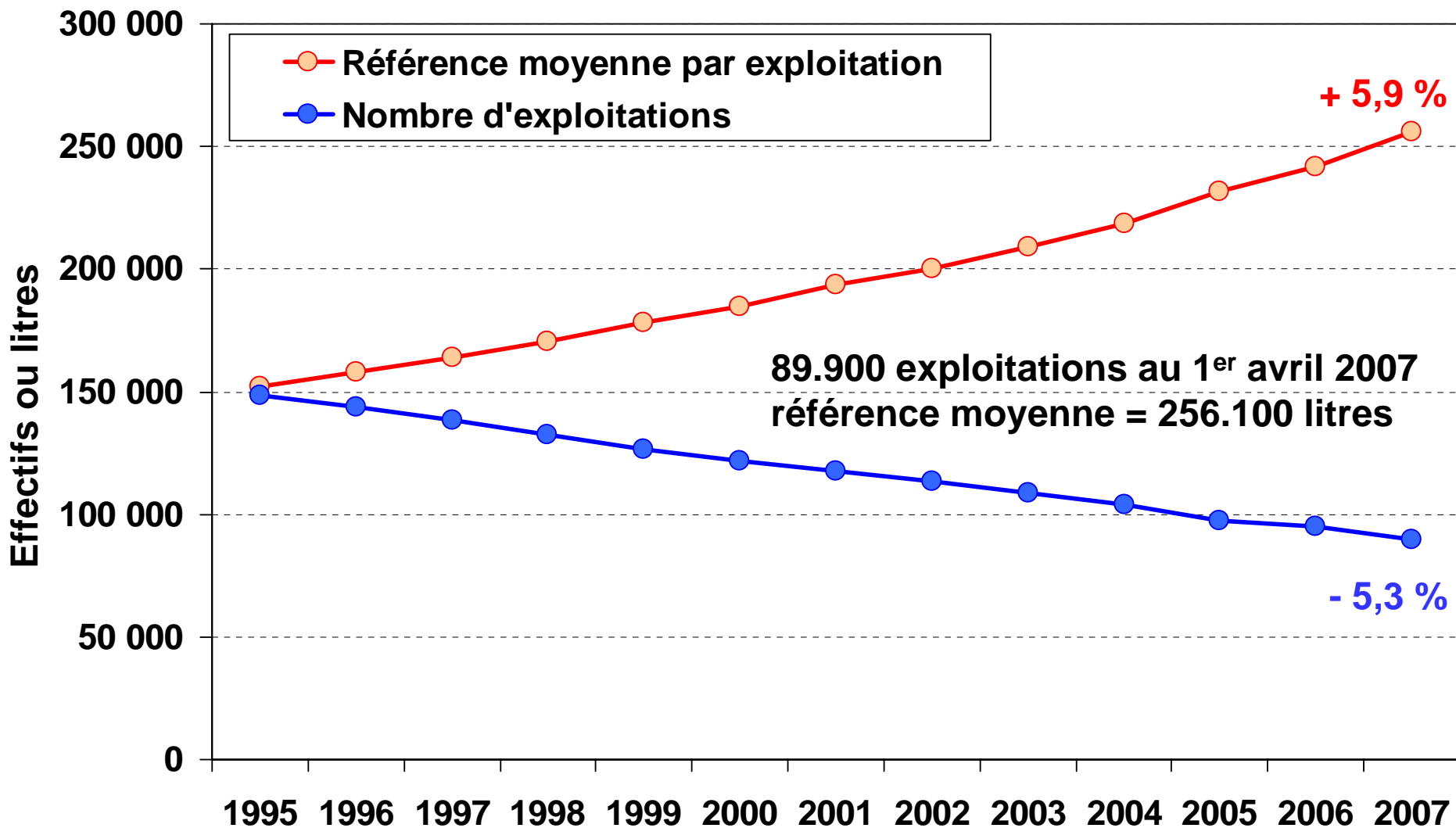
Source : Office de l'Élevage d'après statistiques nationales



OFFICE DE L'ÉLEVAGE

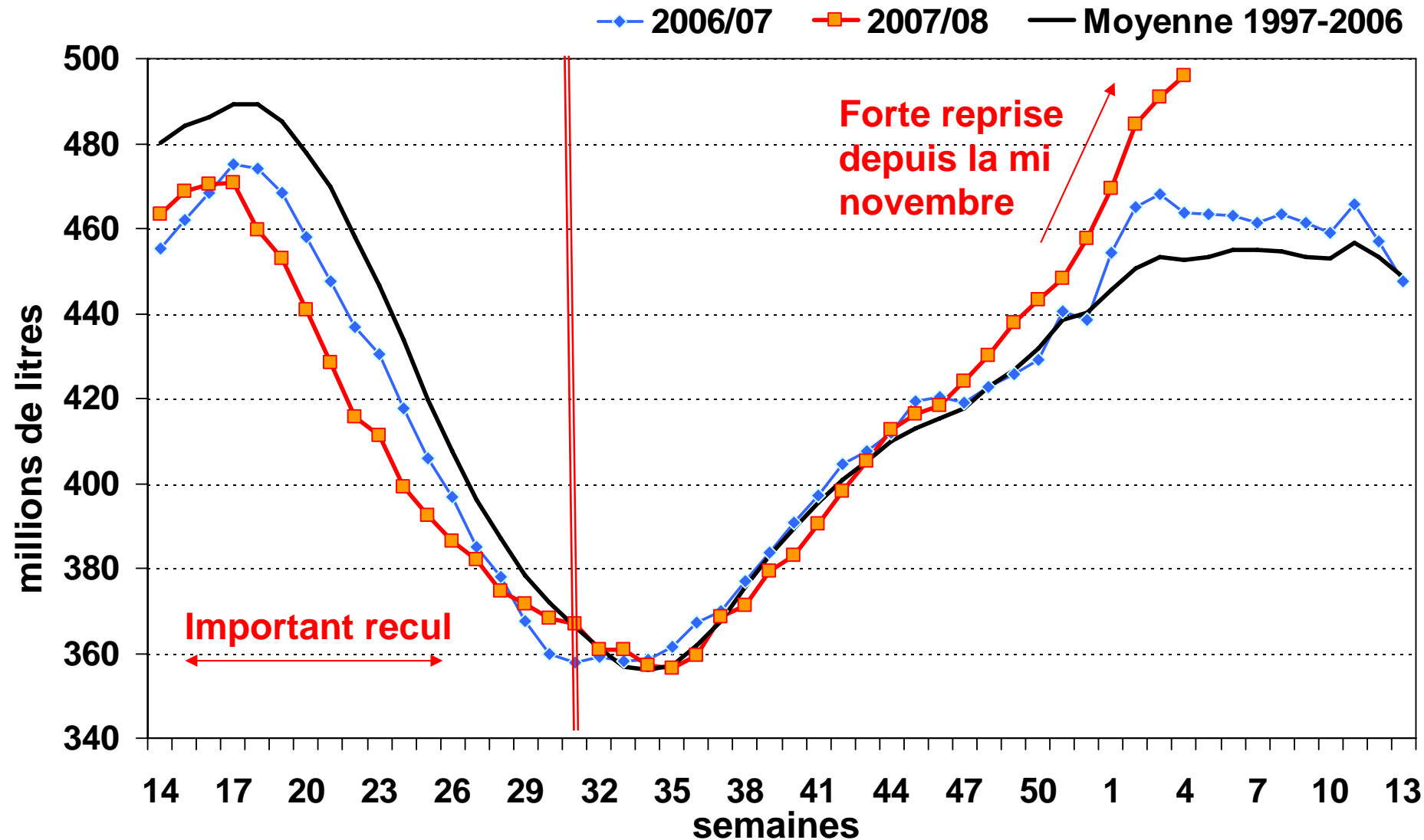
MARCHE FRANCAIS

Baisse du nombre d'exploitations



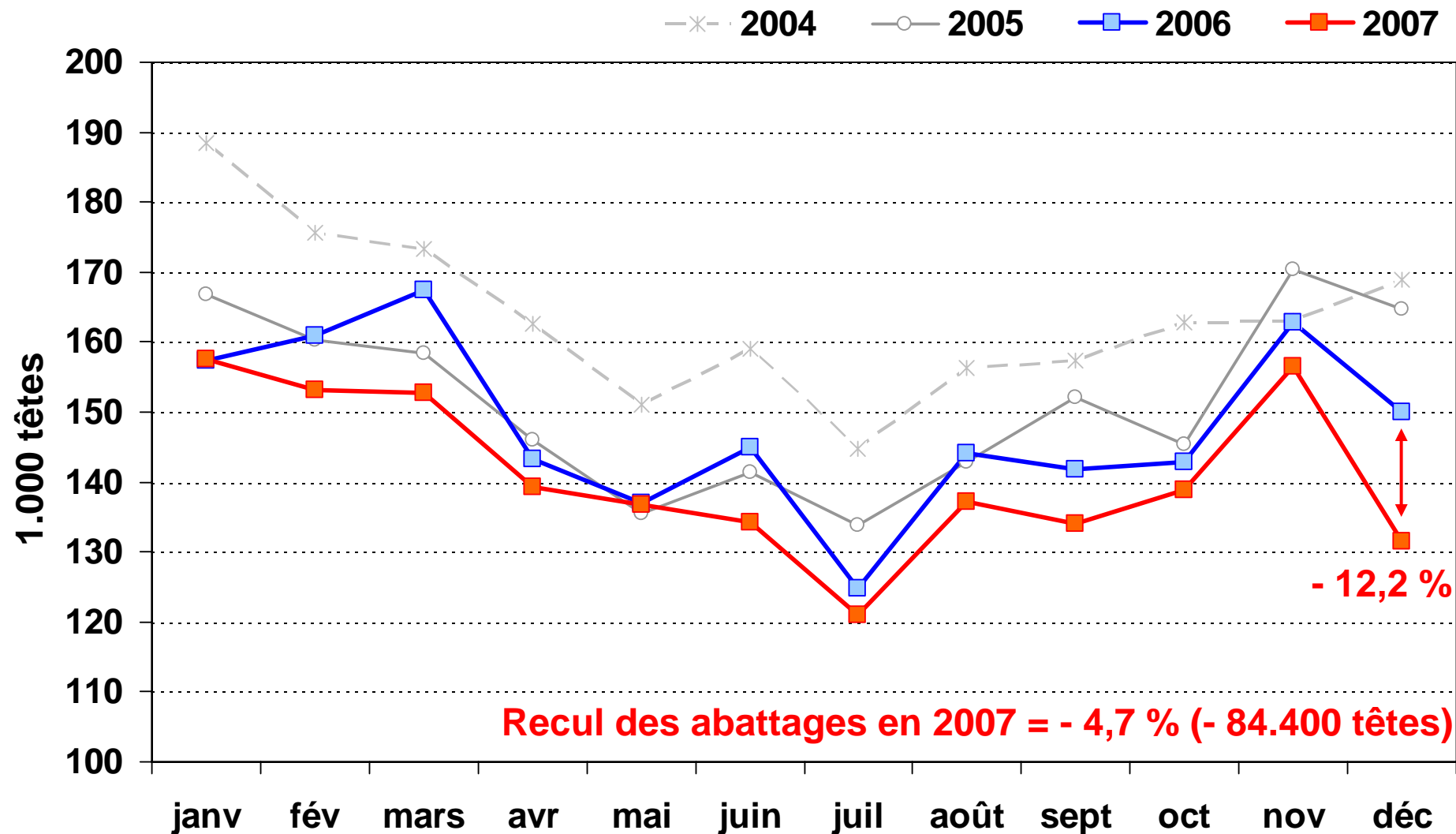
Source : Office de l'Élevage

Collecte brute en France



Source : Enquête de l'Office de l'Elevage

Abattages de vaches en France



Source : Office de l'Élevage d'après SCEES

Quotas laitiers en 2007/08

Assouplissement du système de gestion

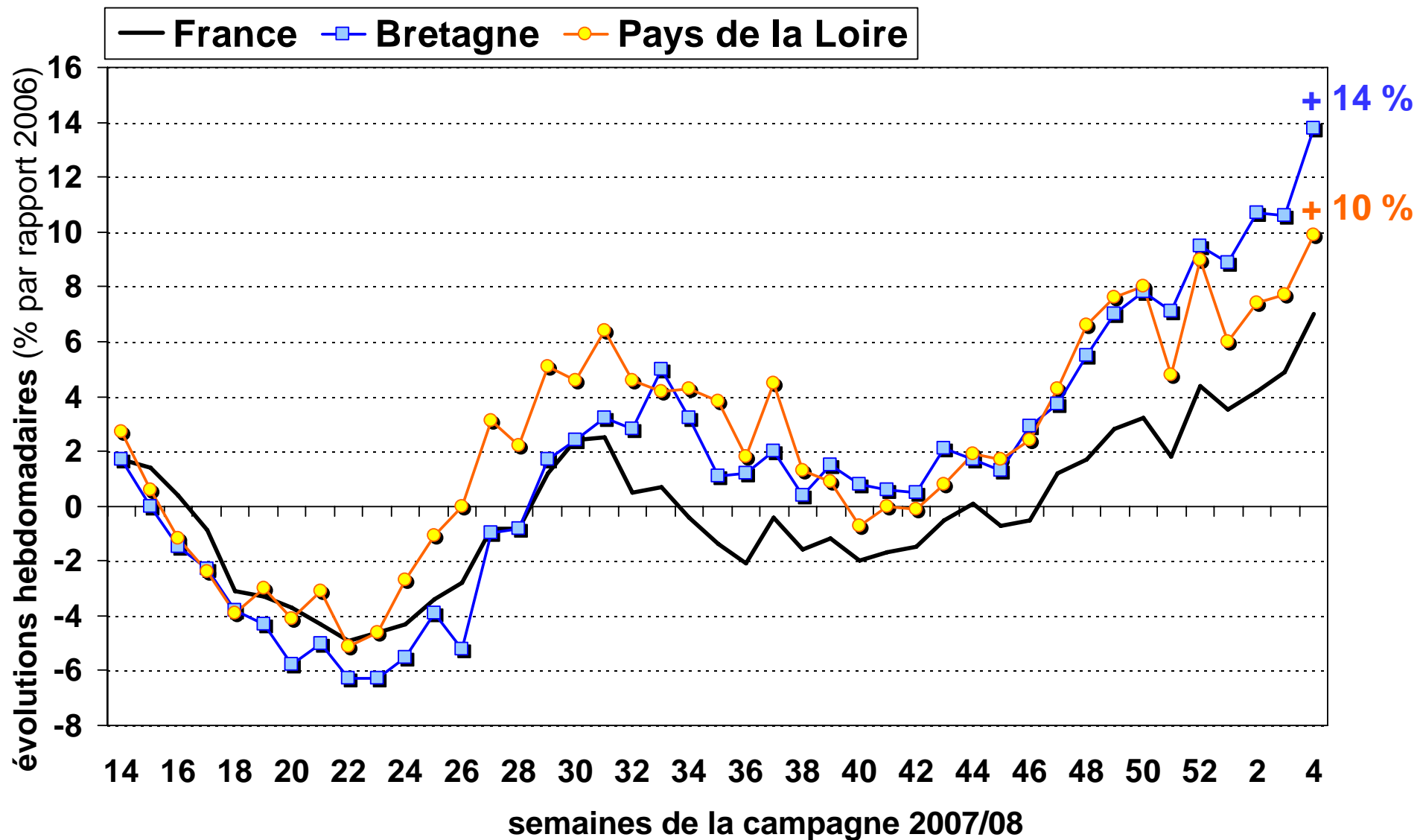
- Taux maximum d'allocations provisoires = 20 %
- Seuil garanti d'allocations provisoires = 15 %
- Mesures « petits producteurs »
- Mesures zones FCO

Forte reprise de la collecte en décembre et janvier

Causes de dépassements pour certains producteurs :

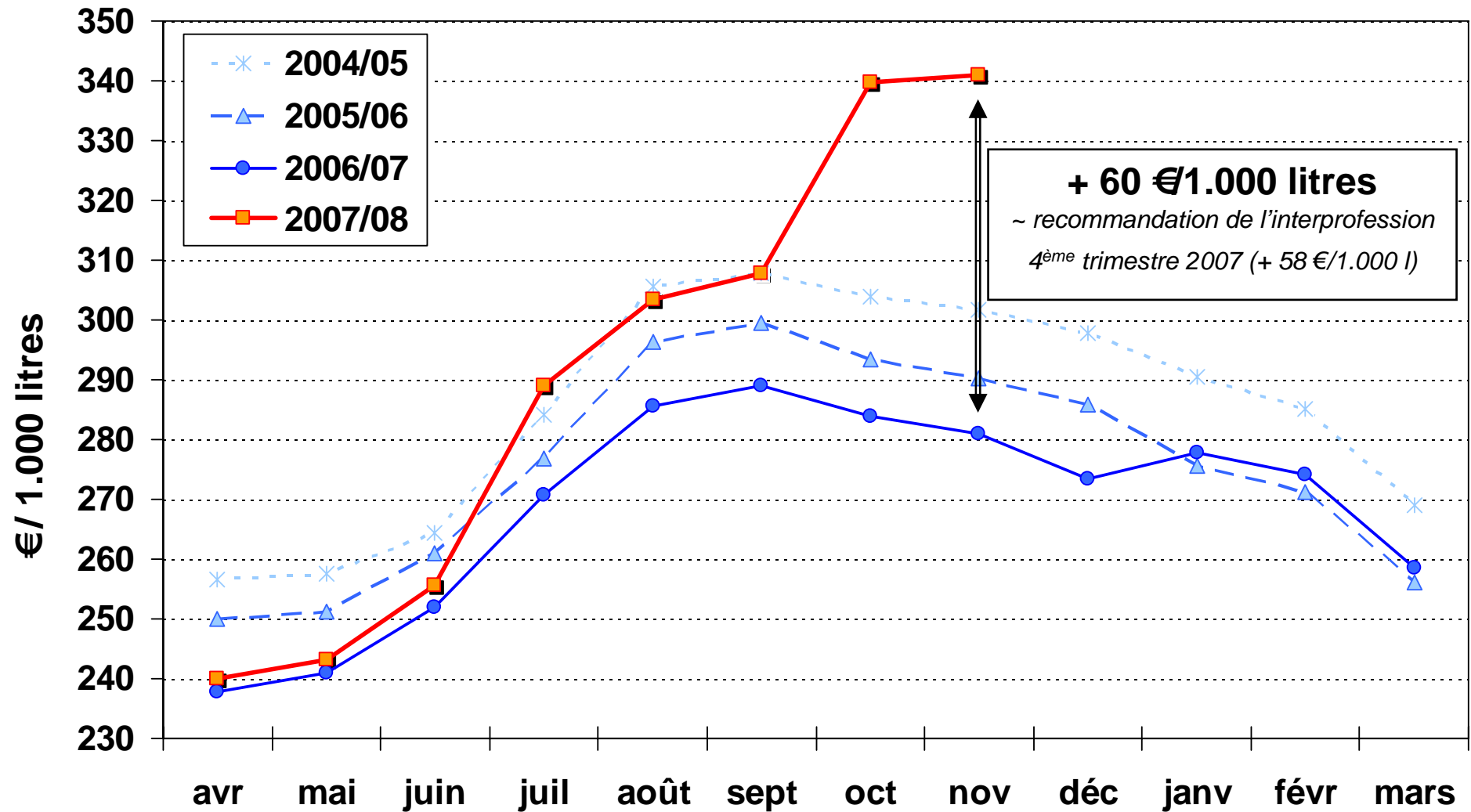
- Baisse du taux de réforme
- Augmentation du nombre de traites
- Alimentation
- Réduction de la durée de tarissement

Evolution de la collecte dans l'Ouest



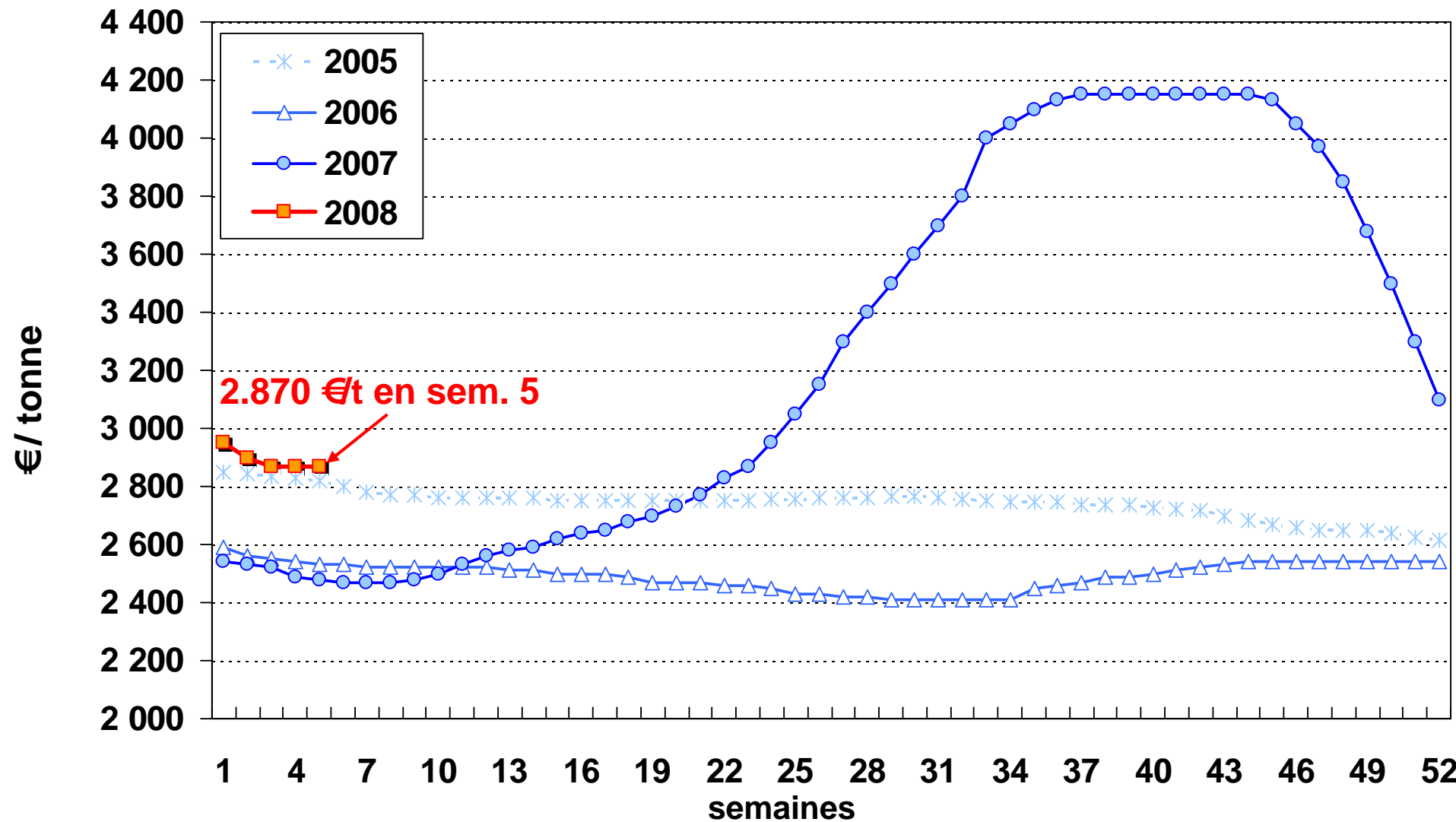
Source : Sondage de l'Office de l'Élevage

Évolution du prix du lait en France



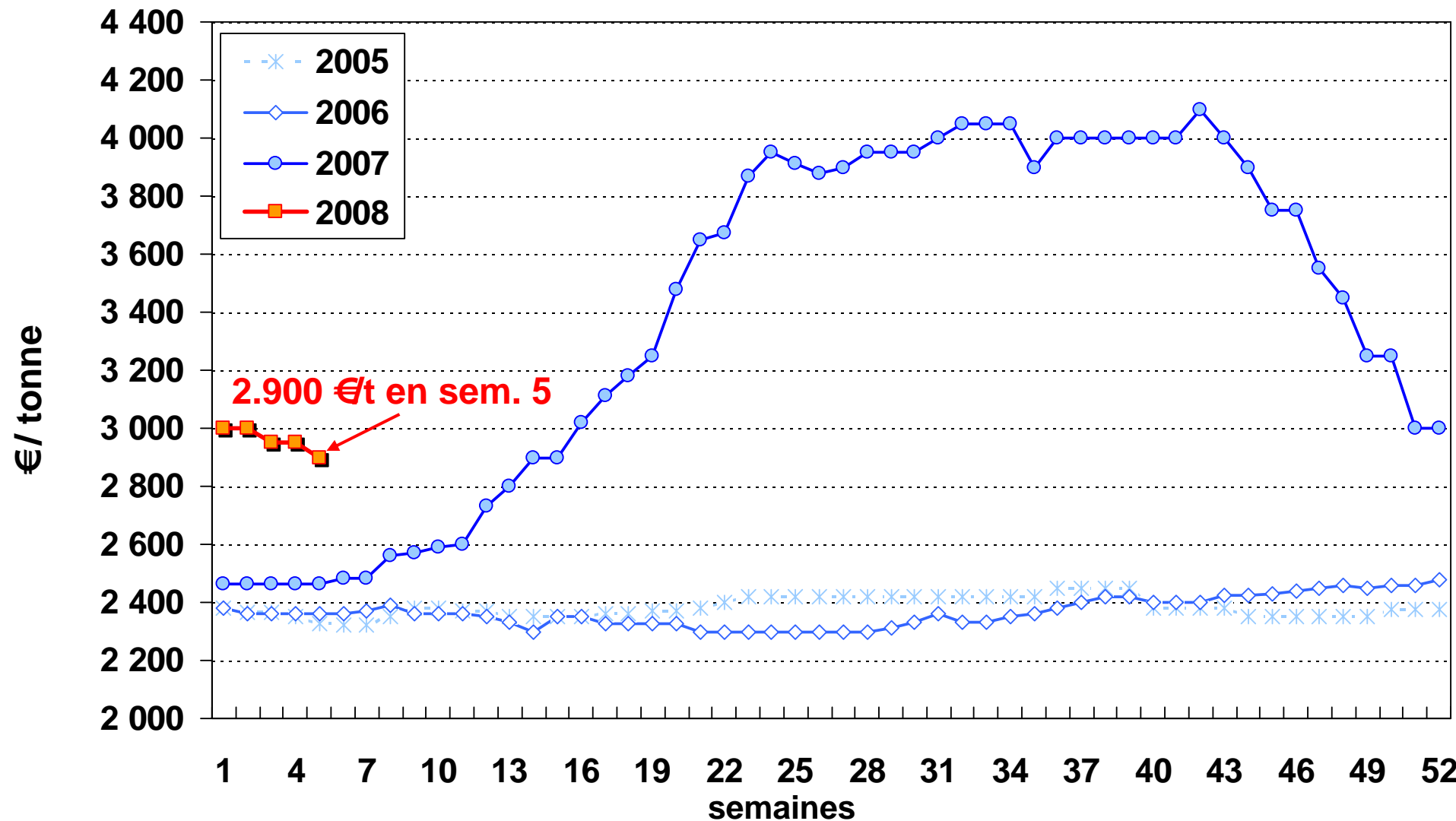
Source : Sondage de l'Office de l'Élevage

Évolution de la cotation du beurre en France



Source : Office de l'Élevage

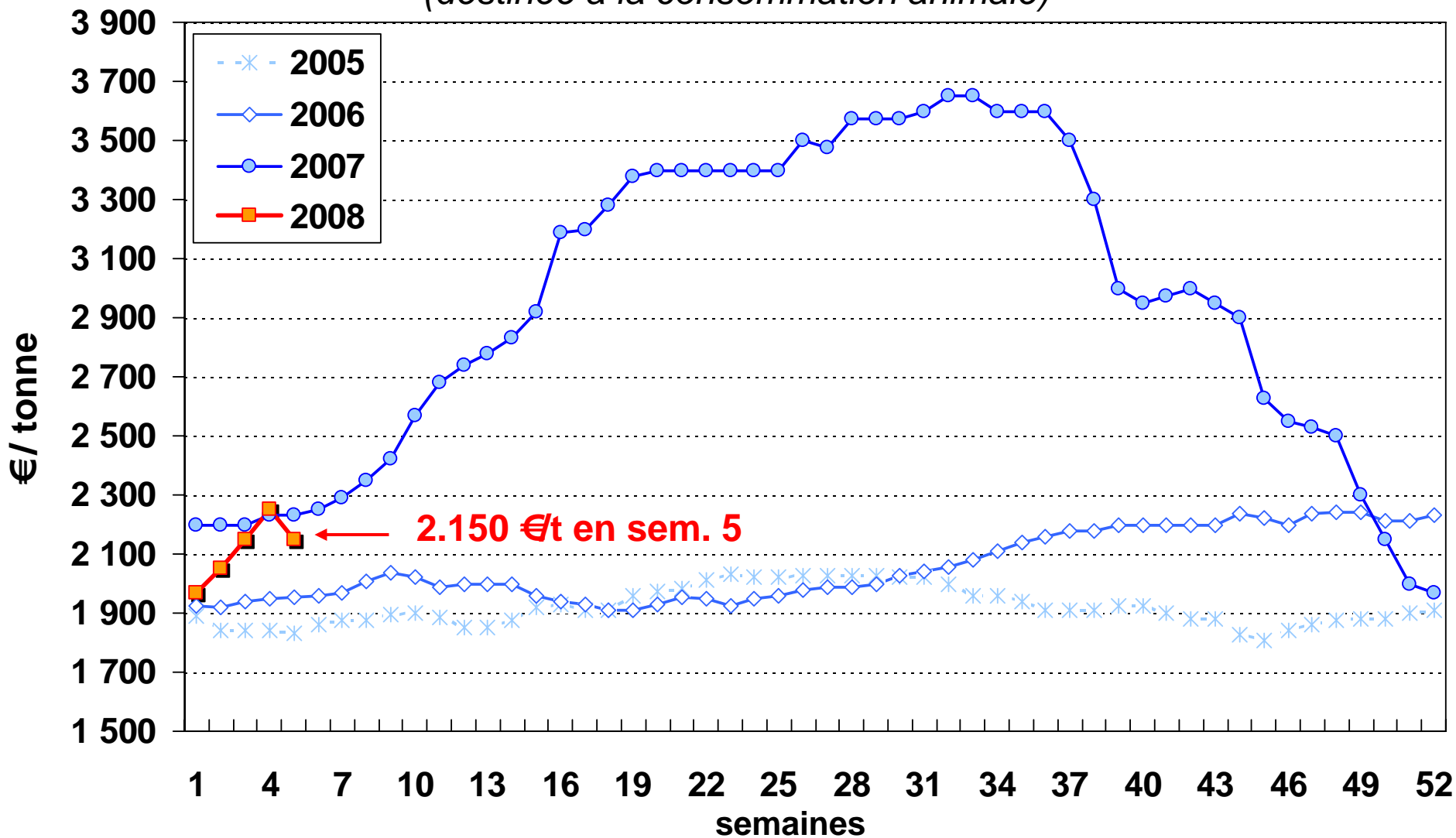
Évolution de la cotation de la poudre grasse en France



Source : ATLA

Évolution de la cotation de la poudre de lait écrémé en France

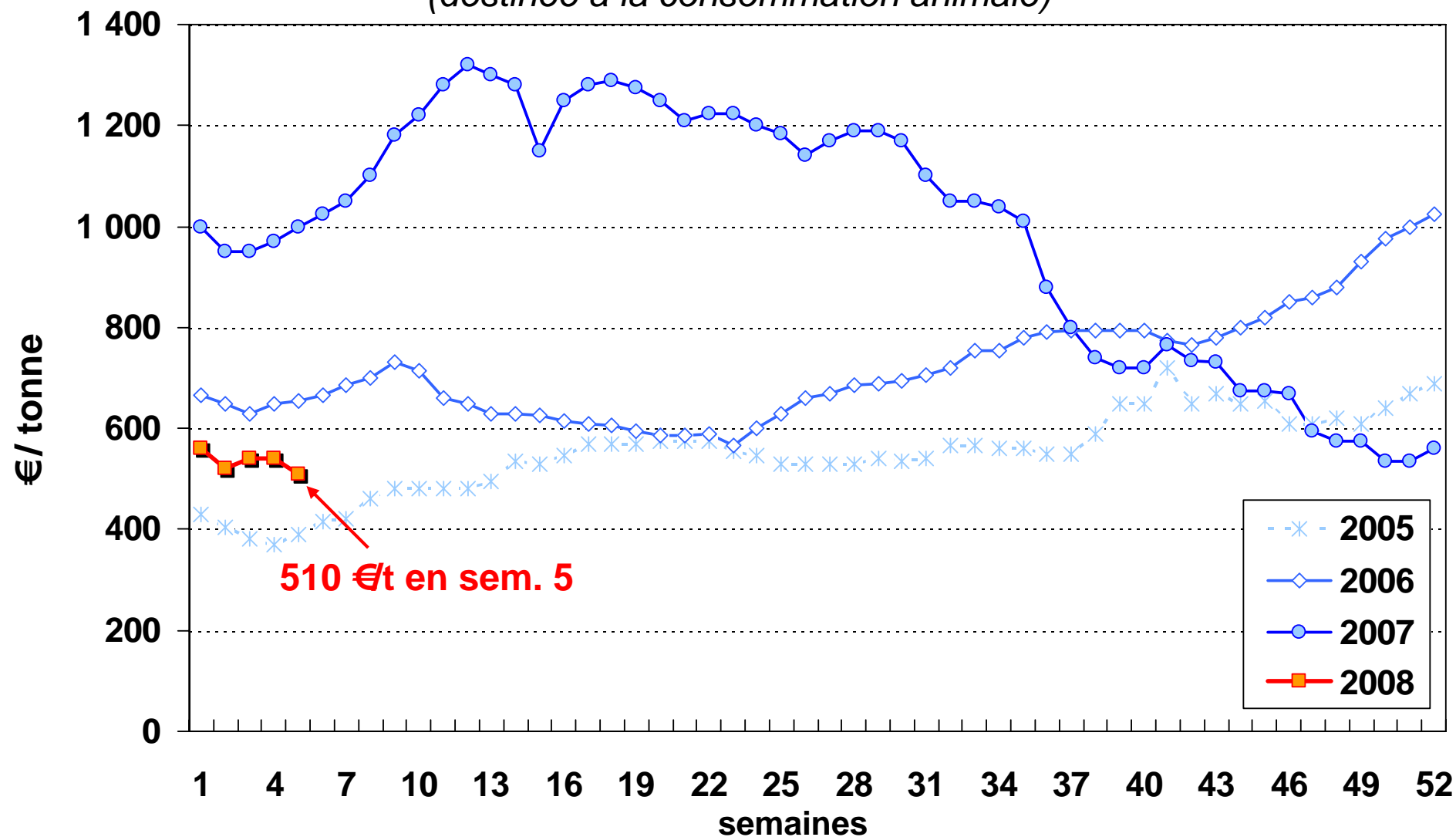
(destinée à la consommation animale)



Source : ATLA

Évolution de la cotation de la poudre de lactosérum en France

(destinée à la consommation animale)



Source : ATLA



OFFICE DE L'ELEVAGE

FILIERE LAIT BIOLOGIQUE

Hausse de la collecte de « lait de vache bio » en 2007

(source : enquête mensuelle laitière de l'Office)

- **La hausse de la collecte observée dès le début de l'année se maintient**

De janvier à fin novembre : + 4,2 % (par rap. à 2006)
à 235.000 tonnes

- **Baisse du déclassement matière**

De janvier à fin novembre : 35 % contre 40 % en 2006 (*estimation*)

- **Progression des fabrications de produits bio**

lait conditionné :	+ 5,4 %
yaourts et laits fermentés :	+ 32,2 %
fromages frais :	+ 60,1 %
autres fromages :	+ 14,8 %