

- FranceAgriMer



OFFICE DE L'ÉLEVAGE

COMITE LAIT DE VACHE

Montreuil, le 10 mars 2009

- FranceAgriMer

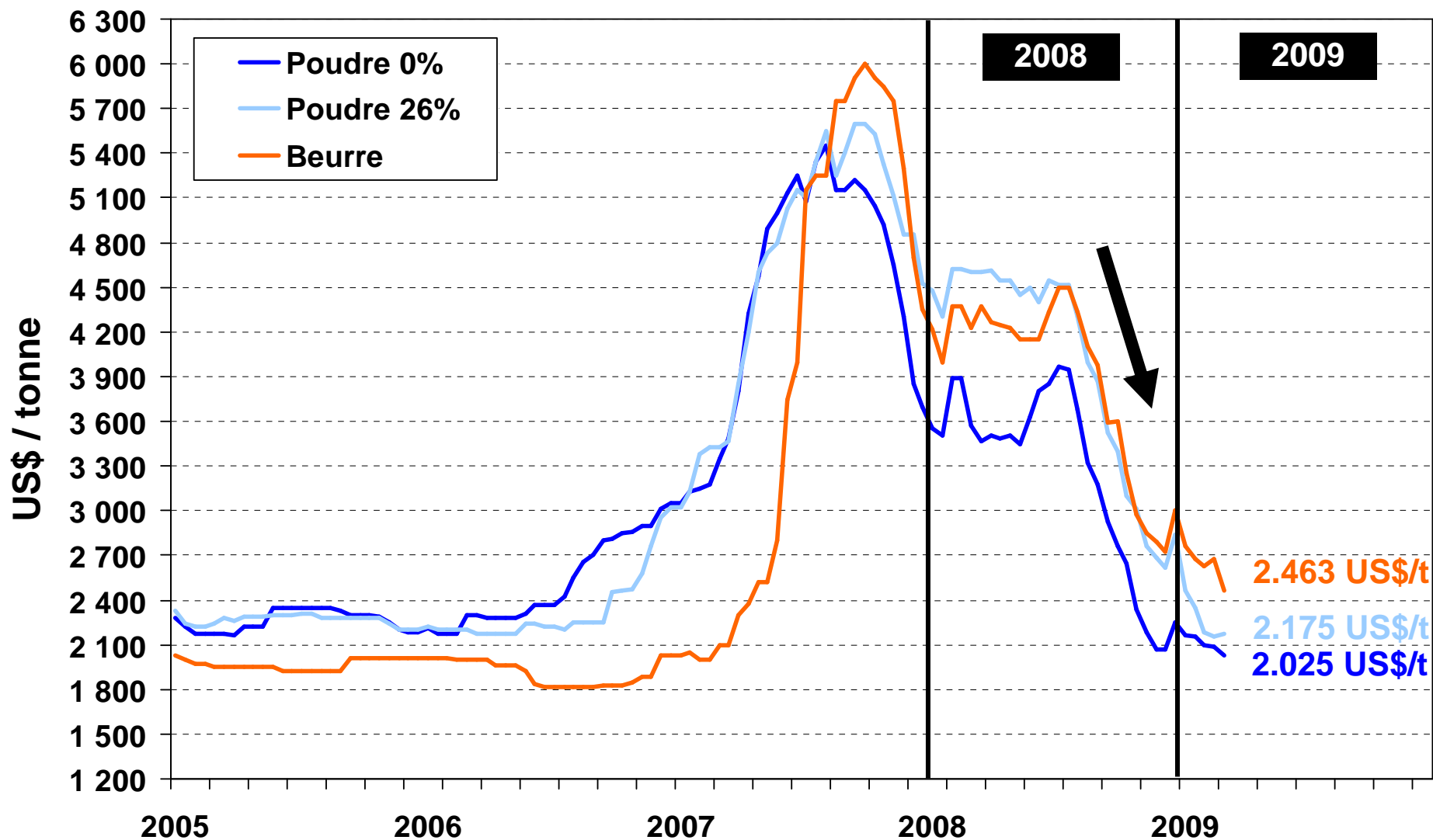


OFFICE DE L'ÉLEVAGE

MONDE & EUROPE

Cours mondiaux des poudres et du beurre

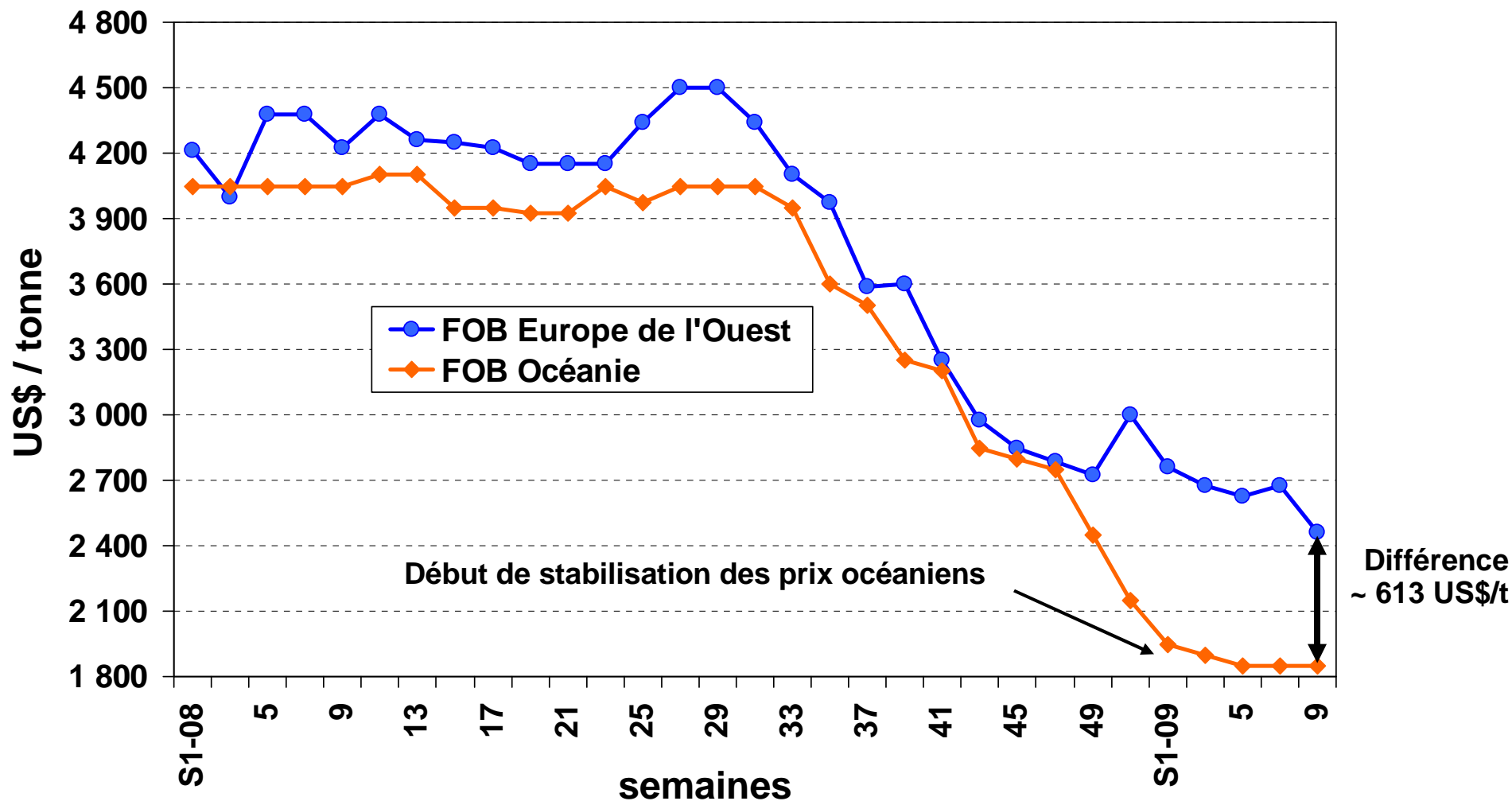
(prix FOB Europe de l'Ouest)



Source : USDA

Cours du beurre sur le marché mondial

(prix FOB Europe de l'Ouest)



Avantage prix de l'Océanie sur le marché mondial du beurre ~ 48 €/100 kg

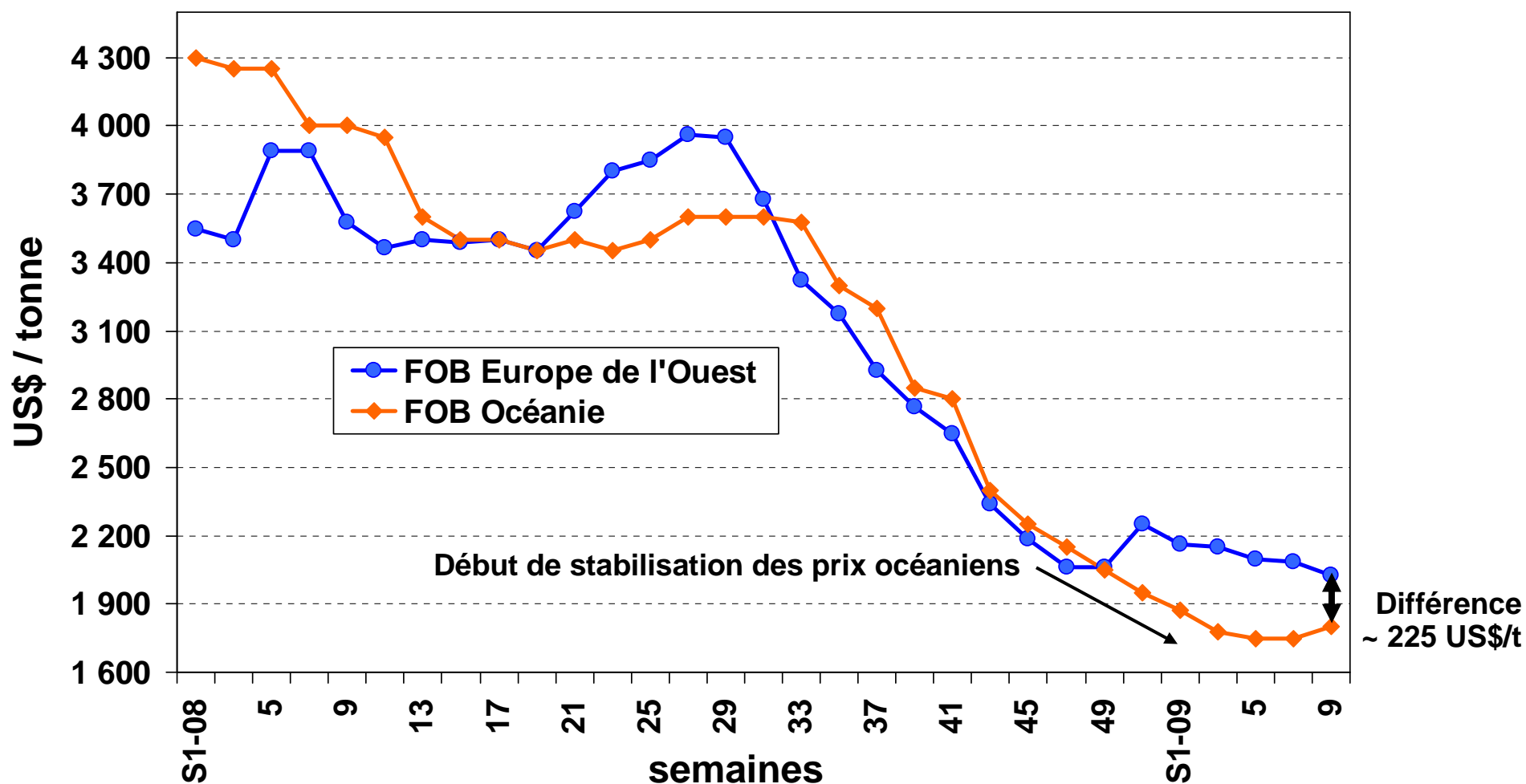
Source : Office de l'Elevage d'après USDA

FranceAgriMer

Comité lait de vache – 10 mars 2009

Cours de la poudre 0% sur le marché mondial

(prix FOB Europe de l'Ouest)



Avantage prix de l'Océanie sur le marché mondial de la poudre 0% ~ 18 €/100 kg
 Avantage prix de l'Océanie sur le marché mondial de la poudre 26% ~ 22 €/100 kg

Source : Office de l'Elevage d'après USDA

Restitutions à l'exportation

- Réintroduction des restitutions le 22 janvier 2009

Appels d'offre 2 fois par mois

- Hausse des restitutions lors du comité de gestion du 19 fév. 2009

- Restitutions au tableau (depuis le 20 février 2009) :

- Beurre 82% : 55 €/100 kg
- Poudre 0% : 19 €/100 kg
- Poudre 26% : 29 €/100 kg

- Restitutions par voie d'adjudication (comité du 5 mars 2009) :

- Beurre 82% : 60 €/100 kg (inchangé)
- Poudre 0% : 21,98 €/100 kg (+0,02 €/100 kg)

- Malgré la réintroduction des restitutions, manque de compétitivité de l'UE sur le marché mondial

- Beurre : + 48 €/100 kg (fin fév.) par rapport à l'Océanie
- Poudre 0% : + 18 €/100 kg (fin fév.) par rapport à l'Océanie
- Poudre 26% : + 22 €/100 kg (fin fév.) par rapport à l'Océanie

Utilisation des contingents GATT de l'UE

Groupe	≈ utilisation après 2 mois de restitutions (1)	≈ % d'utilisation après 2 mois de restitutions (1)
Beurre/butteroil	30 000 t	7%
Poudre de lait écrémé	30 000 t	9%
Fromages	45 000 t	14%
Autres (dont poudre grasse et laits concentrés)	300 000 t	30%

(1) Chiffres donnés par la Commission lors du Comité de gestion du 05/03/09

=> Utilisations importantes, en particulier du contingent « autres »

Evolution des fabrications dans l'UE en 2008

	UE à 27		UE à 15
	1.000 tonnes	% 08/07	% 08/07
- Collecte	132.000	+ 0,4 %	+ 0,2 %
- Beurre	1.900	- 0,3 %	+ 0,3 %
- Poudre 0%*	900	- 1,8 %	- 0,7 %
- Poudre 26%*	800	+ 13,4 %	+ 12,6 %
- Fromages	8.000	+ 0,7%	+ 0,4 %

En cumul d'avril à fin déc. 2008, baisse de la collecte européenne de 0,4%

Allemagne : - 3,0%

Royaume-Uni :- 2,5%

Irlande : - 3,6%

France : + 1,4%

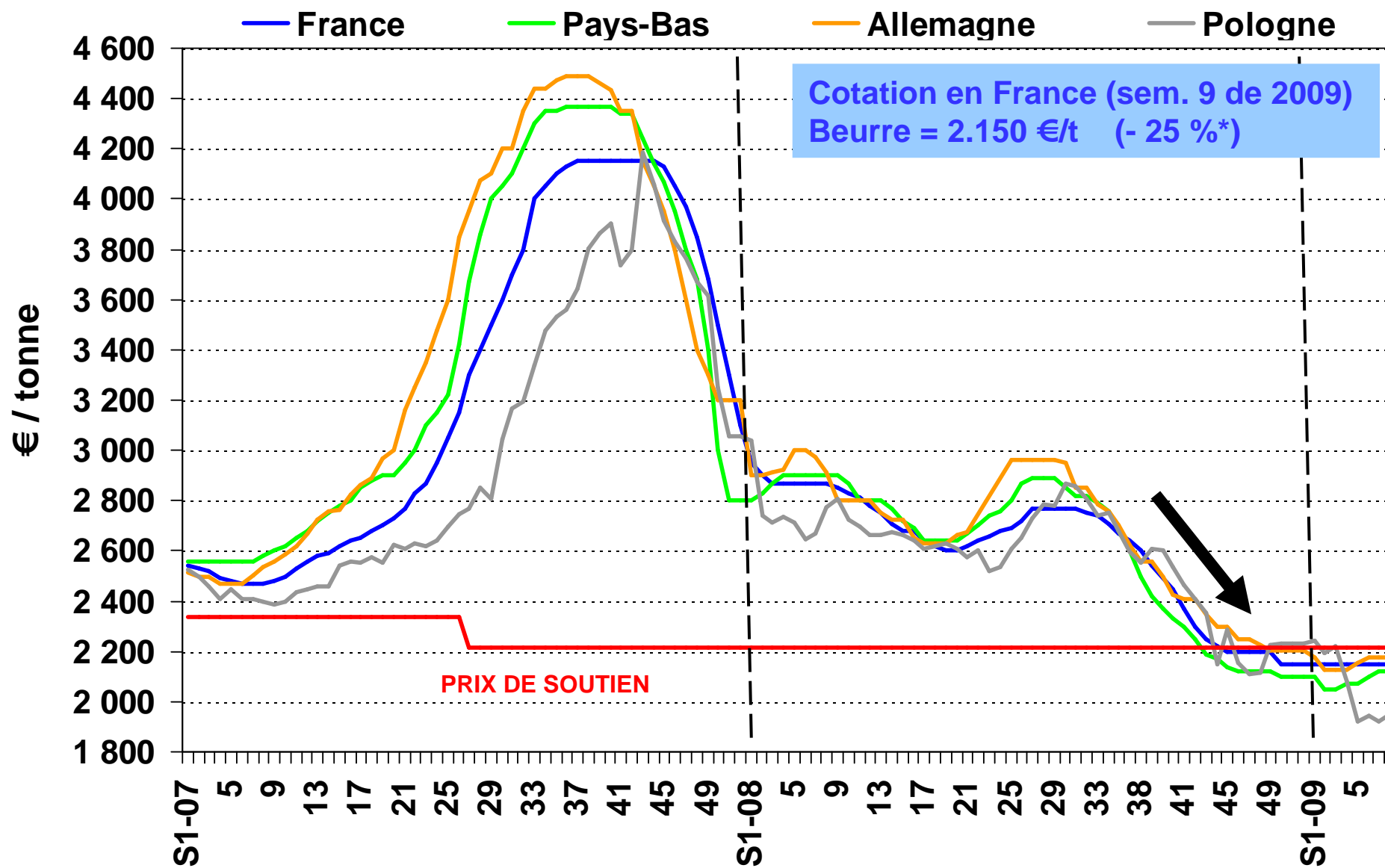
Pays-Bas : + 1,7 %

Pologne : + 4,6%

* : incomplet car les chiffres de production sont indisponibles dans certains Etats membres

Source : Office de l'Elevage d'après la Commission européenne et Eurostat

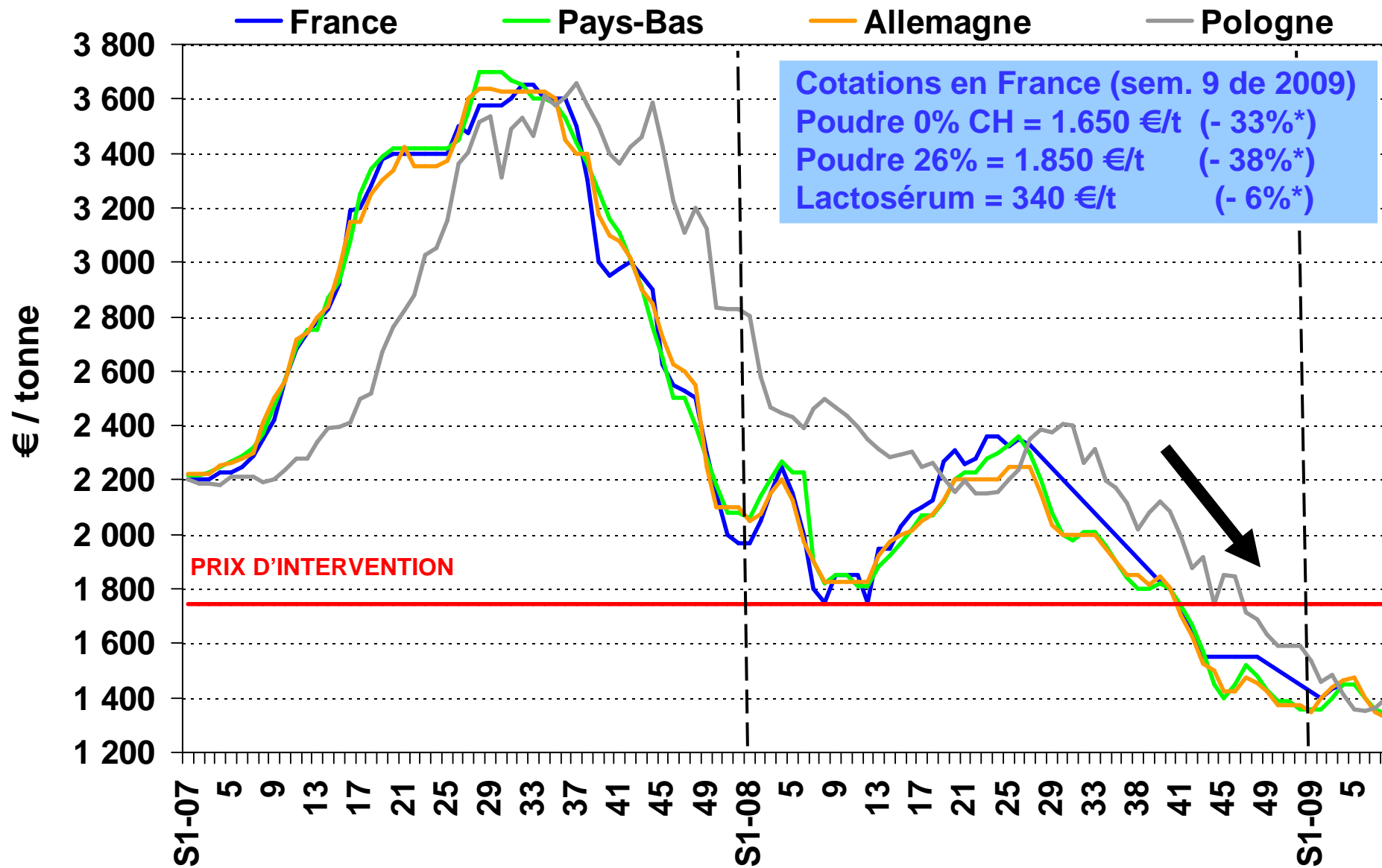
Cotations du beurre dans l'UE



Source : ZMP

* : par rapport à la même semaine de 2008

Cotations de la poudre de lait écrémé dans l'UE



Source : ZMP

* : par rapport à la même semaine de 2008

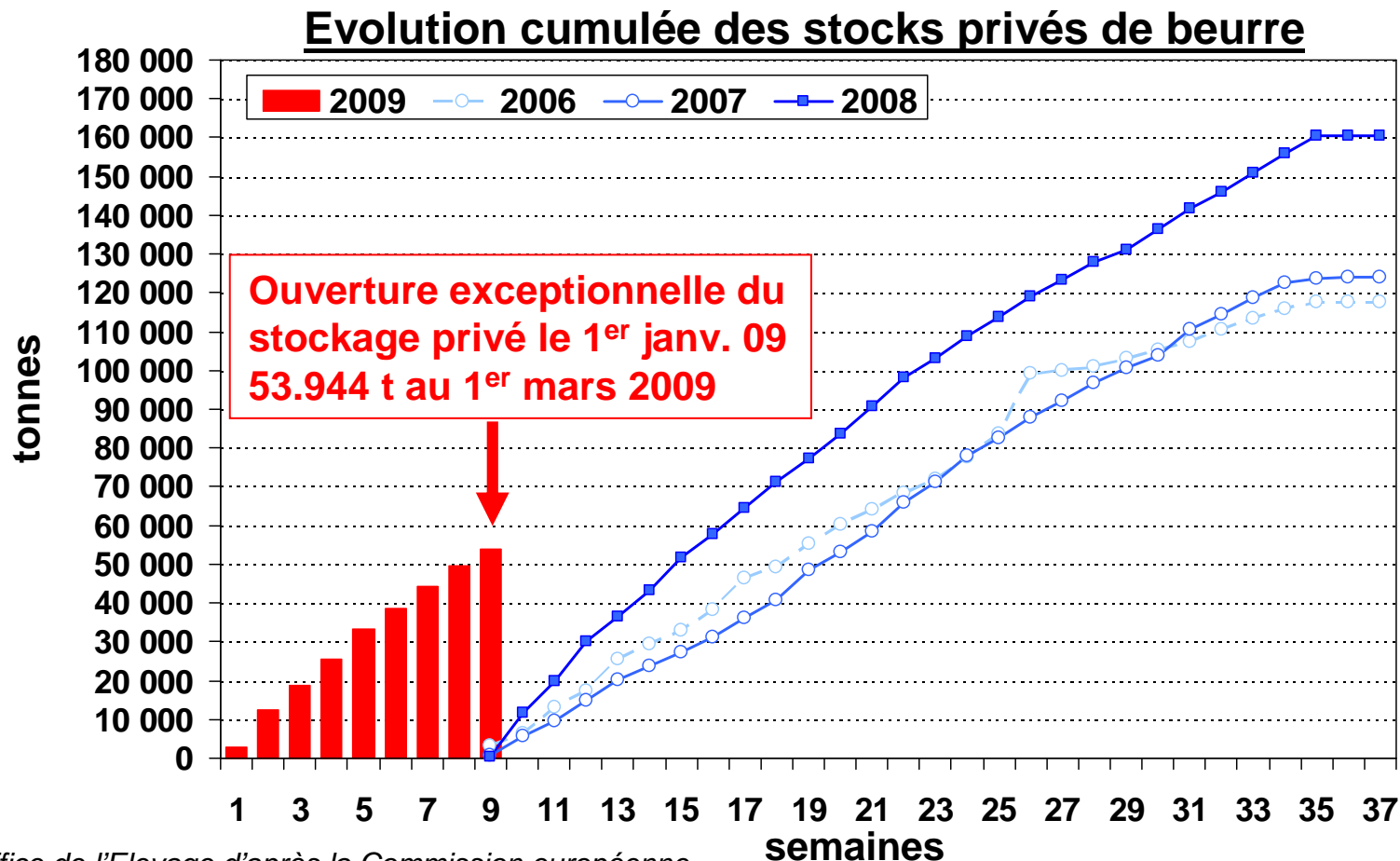
Stockage privé dans l'UE

Stockage privé de beurre ouvert depuis le 1^{er} janvier 2009

France : **12.053 tonnes** entrées en stock contractuel **au 1^{er} mars 2009**

UE : **53.944 tonnes** entrées en stock **au 1^{er} mars 2009**

Pays-Bas, Allemagne, France = **86% des stocks privés de l'UE**



Source : Office de l'Elevage d'après la Commission européenne

Mesures communautaires de soutien

- **Mesures pour alléger les quantités sur le marché**

- **Stockage privé** de beurre (*partie matière grasse du lait*)
- **Restitutions** à l'exportation
- **Intervention publique** pour le beurre et la poudre de lait écrémé
- **Aide à la fabrication de caséines** (*partie protéique du lait*)
- Utilisation de poudre de lait écrémé pour **l'alimentation animale** (*partie poudre de lait écrémé du lait*)

- **Intervention publique : ouverture le 1^{er} mars 2009**

- Les appels d'offre auront lieu 2 fois par mois après dépassement des plafonds d'achat au prix d'intervention (PI)
- Prix d'intervention : **2.218 €/tonne** pour le beurre
1.747 €/tonne pour la poudre de lait écrémé (LEP)
- Plafond des achats au PI : **30.000 tonnes** pour le beurre
109.000 tonnes pour la LEP

L'intervention publique

- **Intervention publique pour le beurre :**

- Offres reçues les 2 et 3 mars acceptées : **29 378 tonnes pour l'UE dont 6 138 tonnes pour la France.**
- **Plafond de 30 000 tonnes atteint** avec les offres du 4 mars transmises à la Commission le 5 mars.

Coefficient d'attribution de 65,0821 % appliqué à ces offres (*arrondi au multiple de 25 kg immédiatement inférieur*)

- Offres reçues à partir du 5 mars rejetées.
- Clôture de l'intervention par achat au prix d'intervention le 7 mars par le Rt n°181/2009 et publication du règlement de réouverture pour achat par voie d'adjudication jusqu'au 31 août prévue le 10 mars.
- 1^{ère} adjudication ouverte jusqu'au mardi 17 mars 11h.

- **Intervention publique pour la poudre de lait écrémé :**

- 1^{ère} communication des offres le lundi 9 mars.

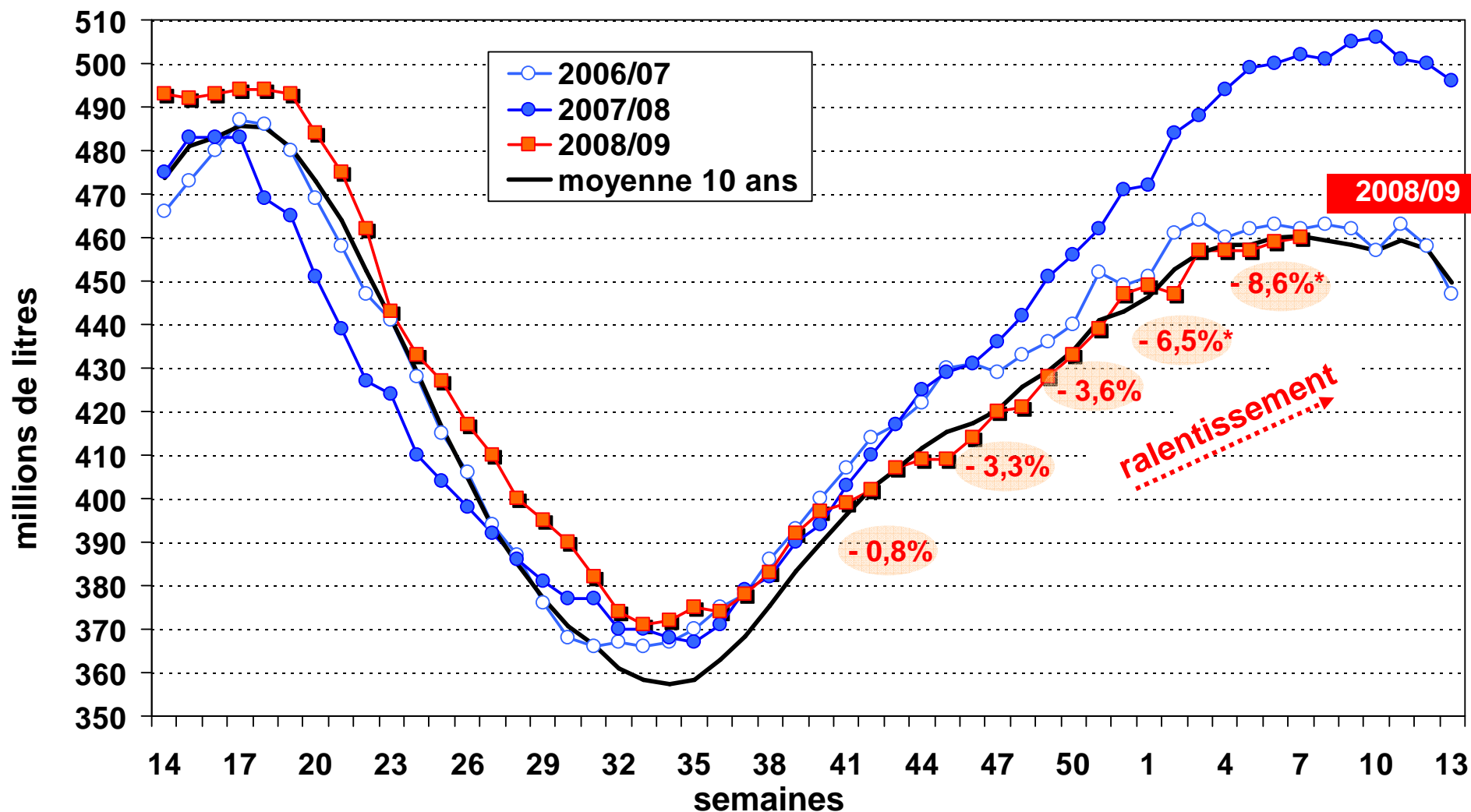
- FranceAgriMer



OFFICE DE L'ÉLEVAGE

FRANCE

Collecte française par campagne (avril/mars)



En cumul d'avr. 08 à fin fév. 09, la collecte est en légère baisse de 0,2% (- 50.000 tonnes).

Source : Office de l'Élevage / FranceAgriMer

* : estimations

FranceAgriMer

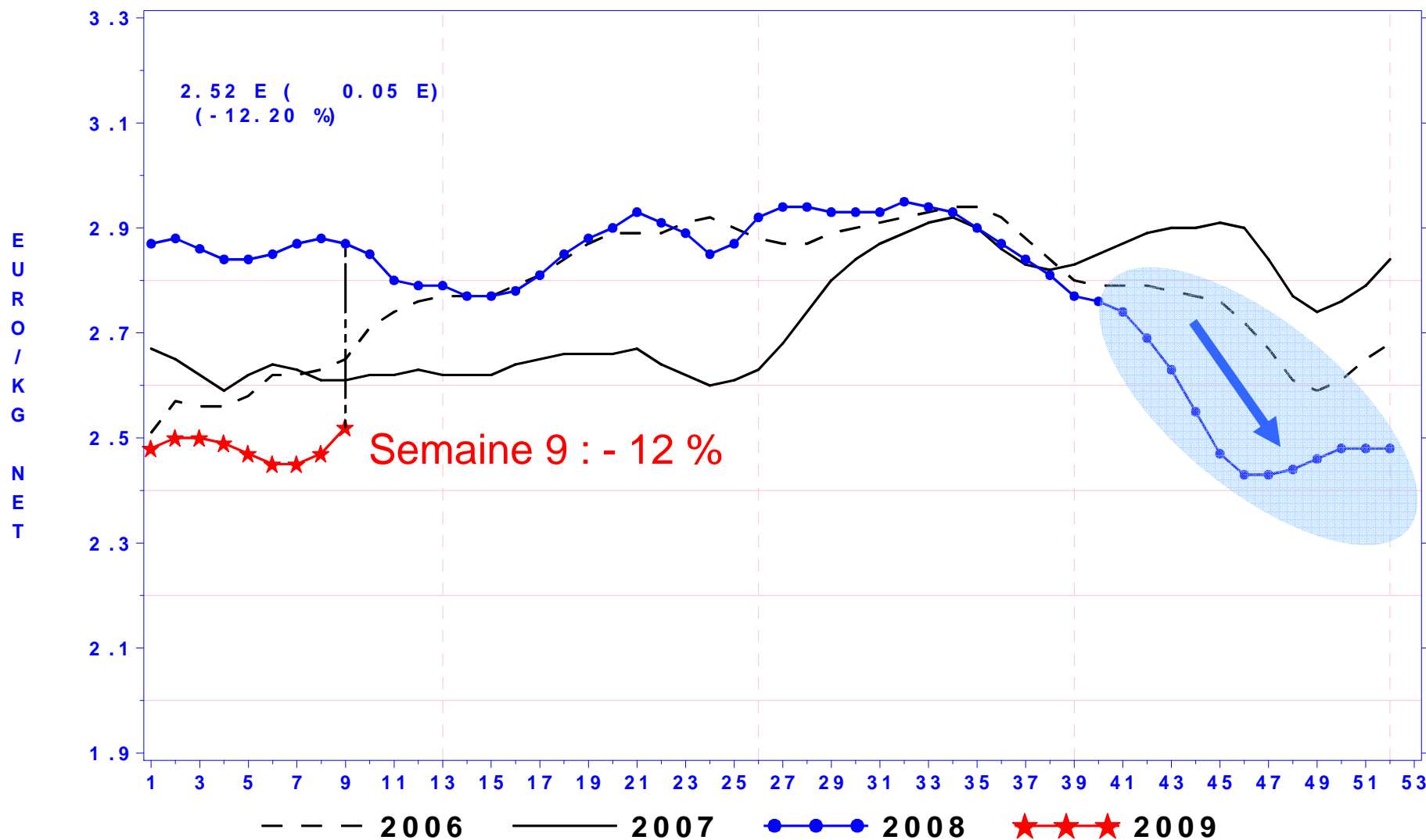
Comité lait de vache – 10 mars 2009

Cotation de la vache classe « O »

COTATION HEBDOMADAIRE FRANCAISE DE LA VACHE CLASSE "O"

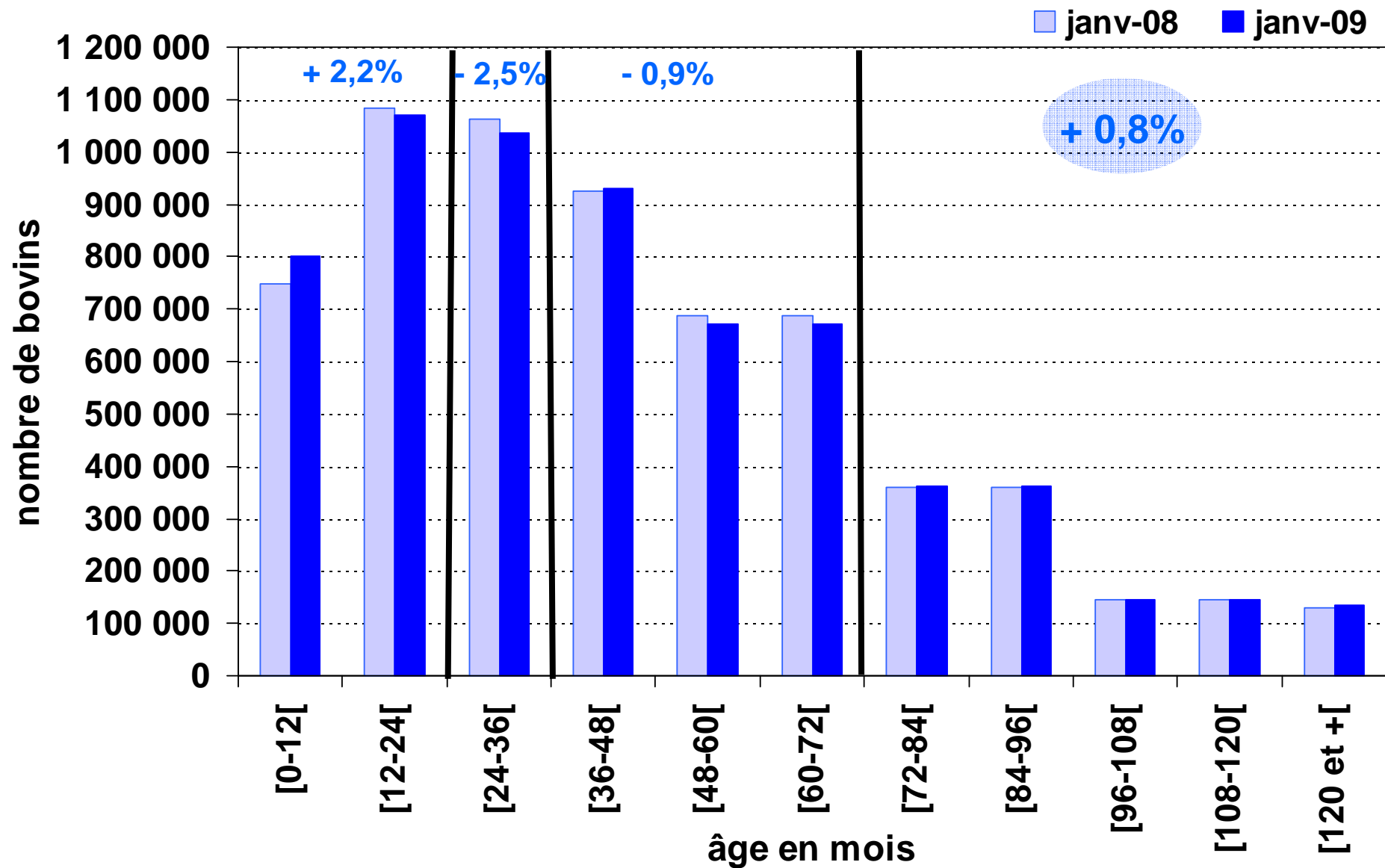
SEMAINE 9 DU 23/02/09 AU 01/03/09

OFFICE DE L'ELEVAGE



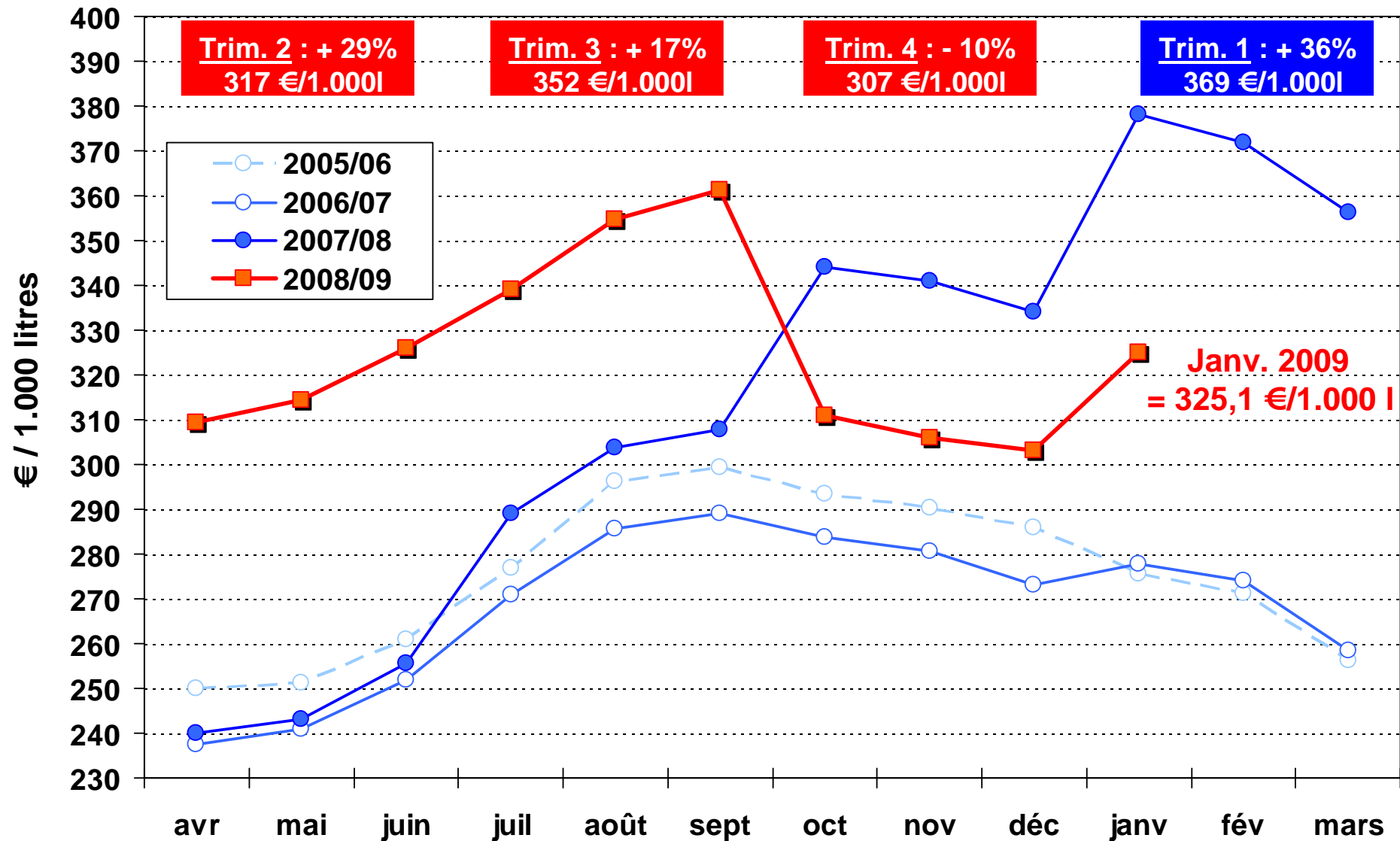
Source : Office de l'Elevage

Cheptel laitier en janvier 2009



Source : Office de l'Élevage d'après la BDNI

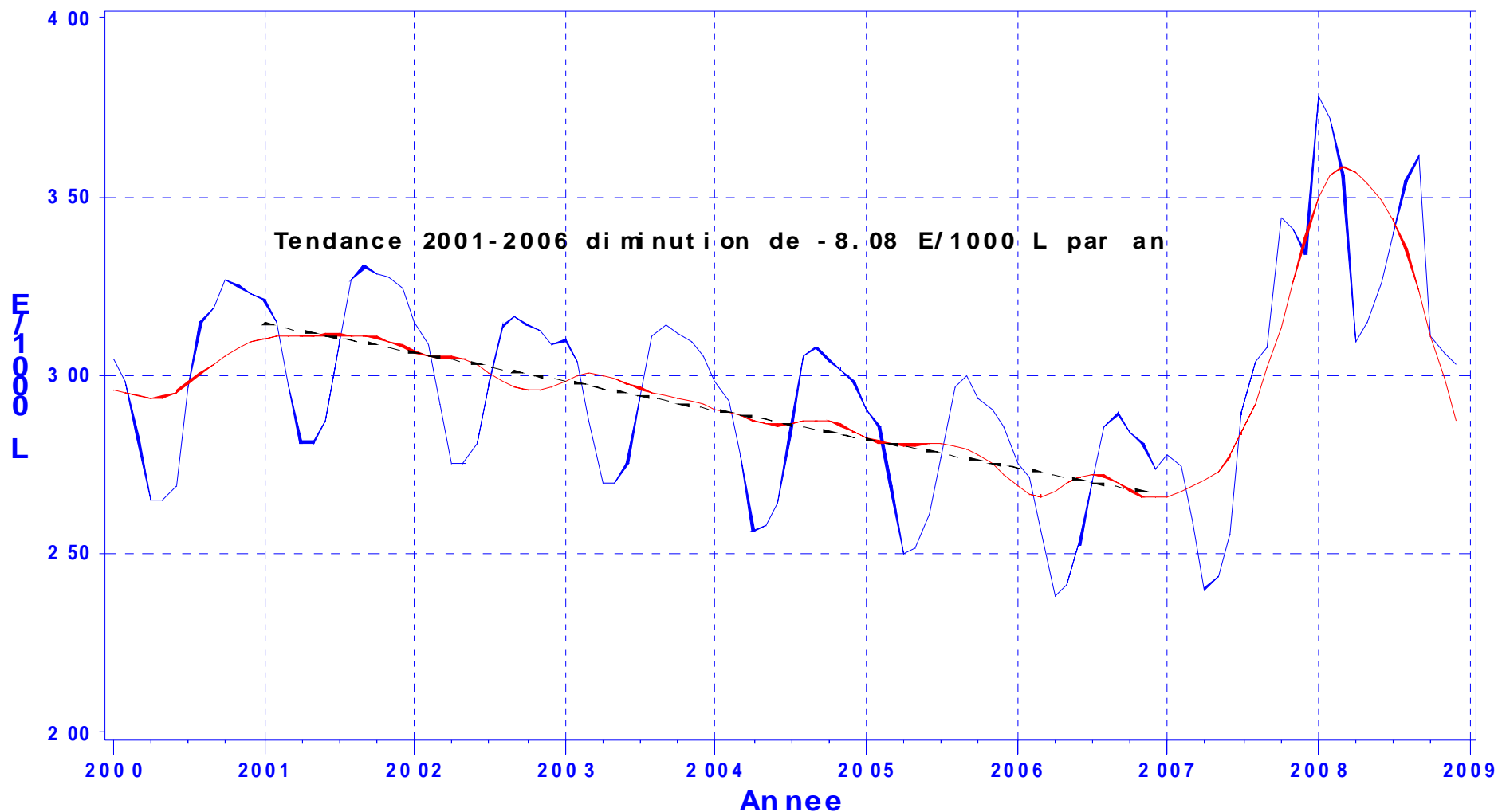
Prix du lait payé au producteur



Source : Office de l'Élevage

Evolution du prix du lait (Hors ADL/DPU)

PRIX DU LAIT DE VACHE (LAIT STANDARD)
HORS A. D. L.



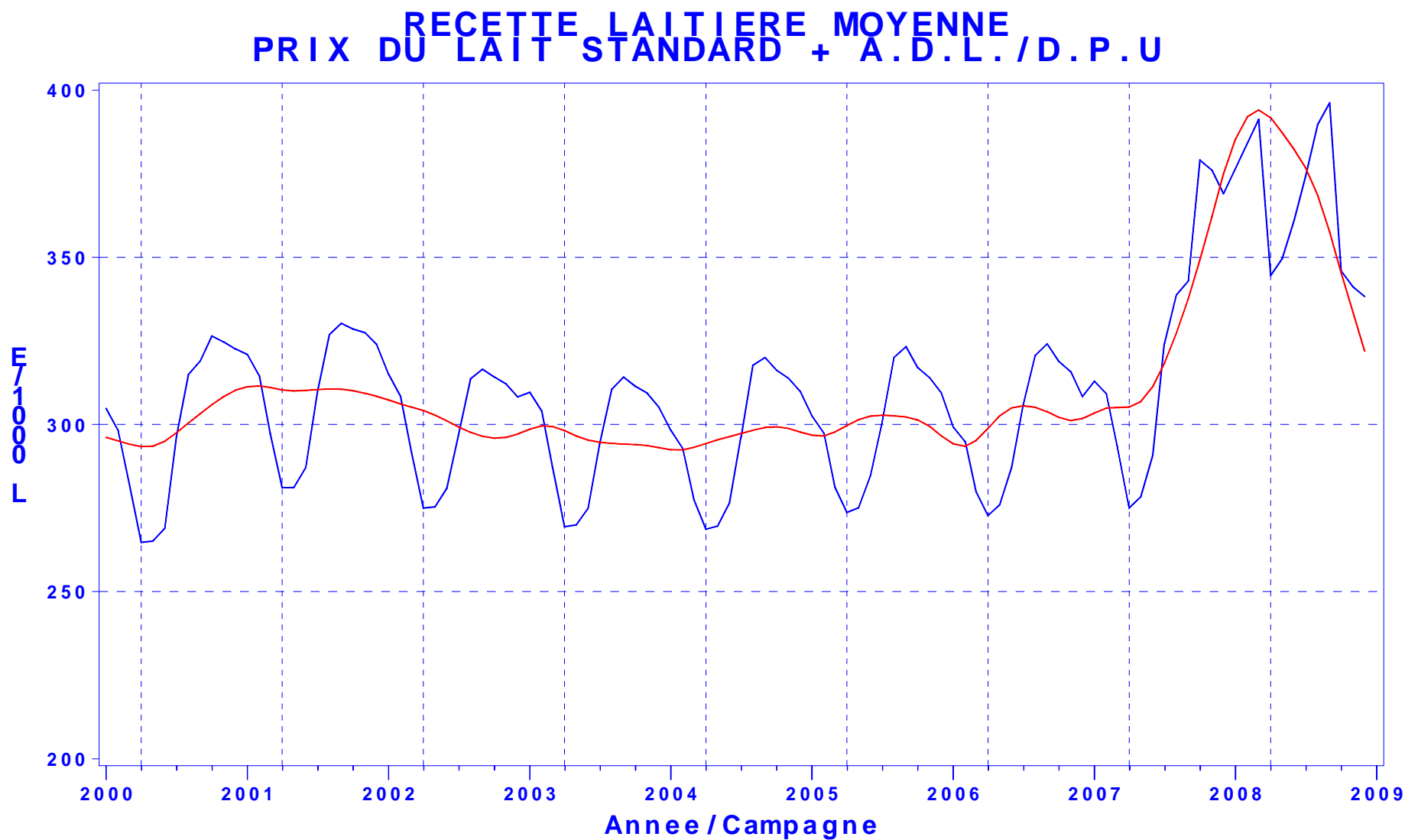
OFFICE DE L' ELEVAGE

Source : Office de l'Élevage / FranceAgriMer

FranceAgriMer

Comité lait de vache – 10 mars 2009

Evolution du prix du lait (dont ADL/DPU)



OFFICE DE L'ÉLEVAGE

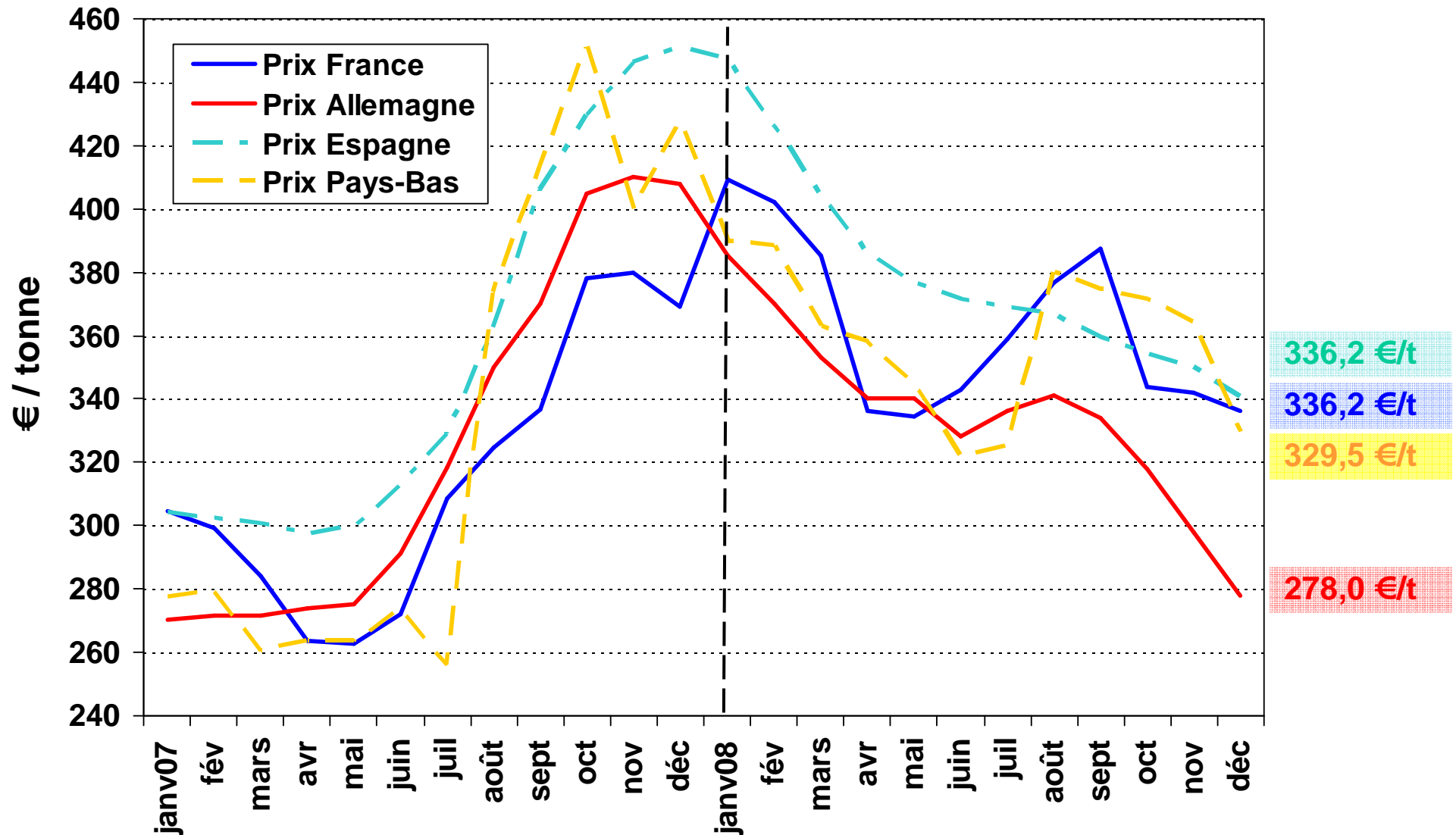
Source : Office de l'Élevage / FranceAgriMer

FranceAgriMer

Comité lait de vache – 10 mars 2009

Prix du lait mensuel dans l'UE

(prix à taux réel de matière grasse)



Source : Commission européenne

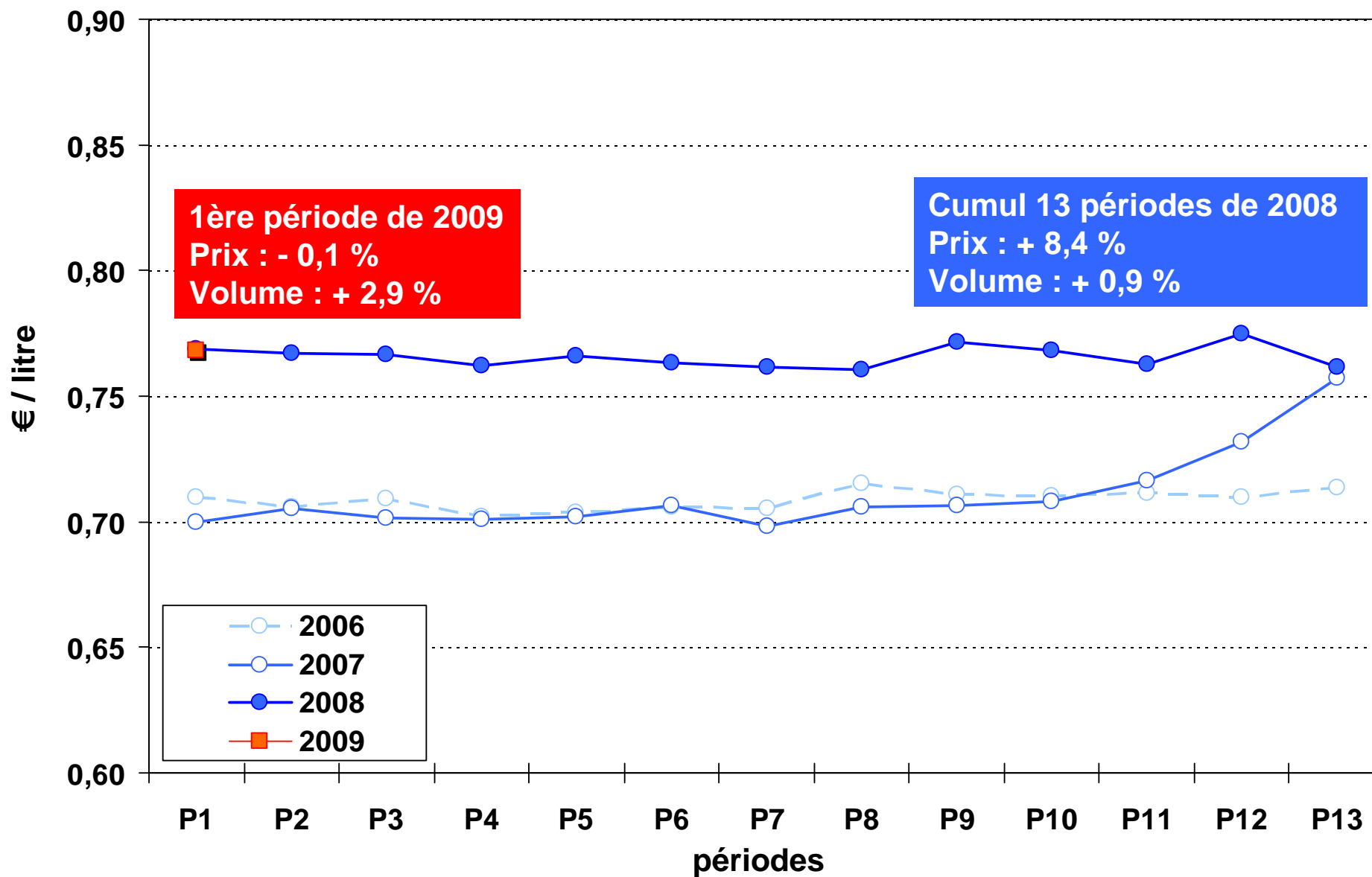
Achats des ménages sur la 1^{ère} période 2009

4 semaines terminant le 1^{er} février 2009 (% par rap. à la même période de 2008)

	Évolution Tonnage P1-2009	Évolution Prix P1-2009
Total produits laitiers	0,8%	- 0,8%
- Lait de consommation	2,5%	- 0,1%
- Ultra-frais	- 3,6%	- 2,1%
- Fromages	2,9%	=
- Beurre	5,5%	- 7,1%
- Crème	11,2%	=

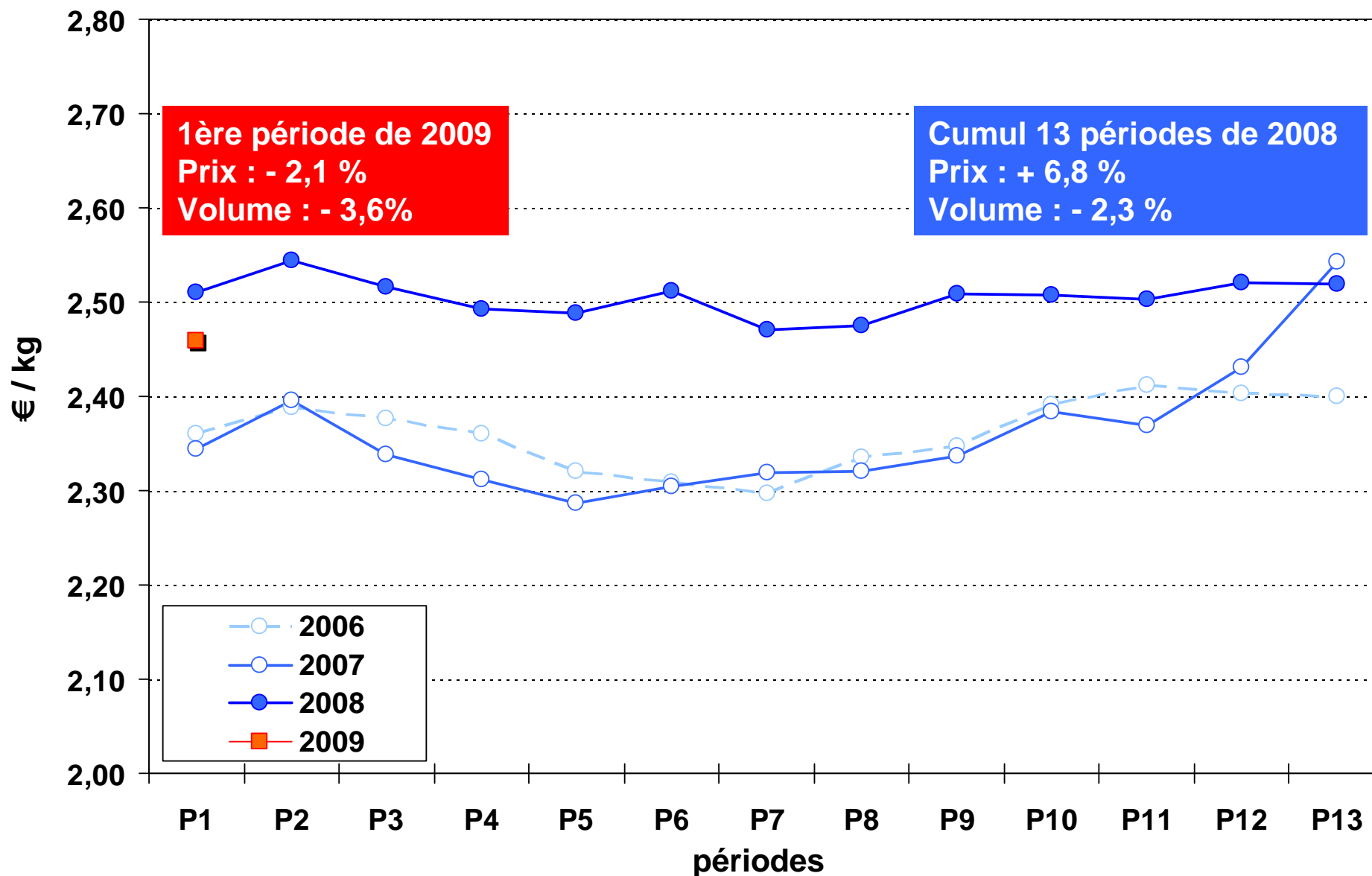
Source : Office de l'Élevage d'après le panel consommateurs Nielsen

Prix moyen d'achat du lait de consommation



Source : Office de l'Elevage

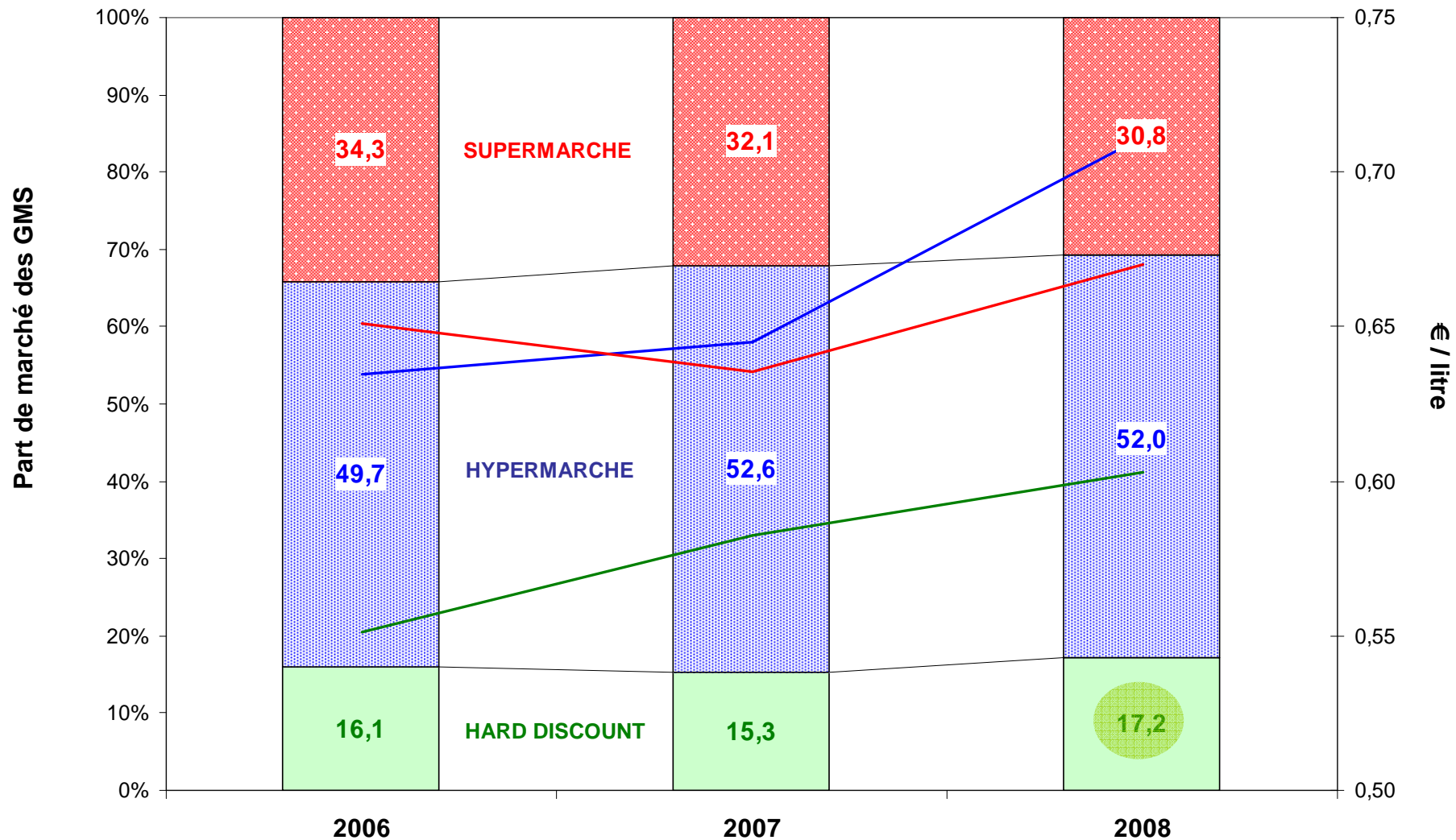
Prix moyen d'achat des produits ultra-frais



Source : Office de l'Élevage

Prix d'achat et parts de marché selon les circuits

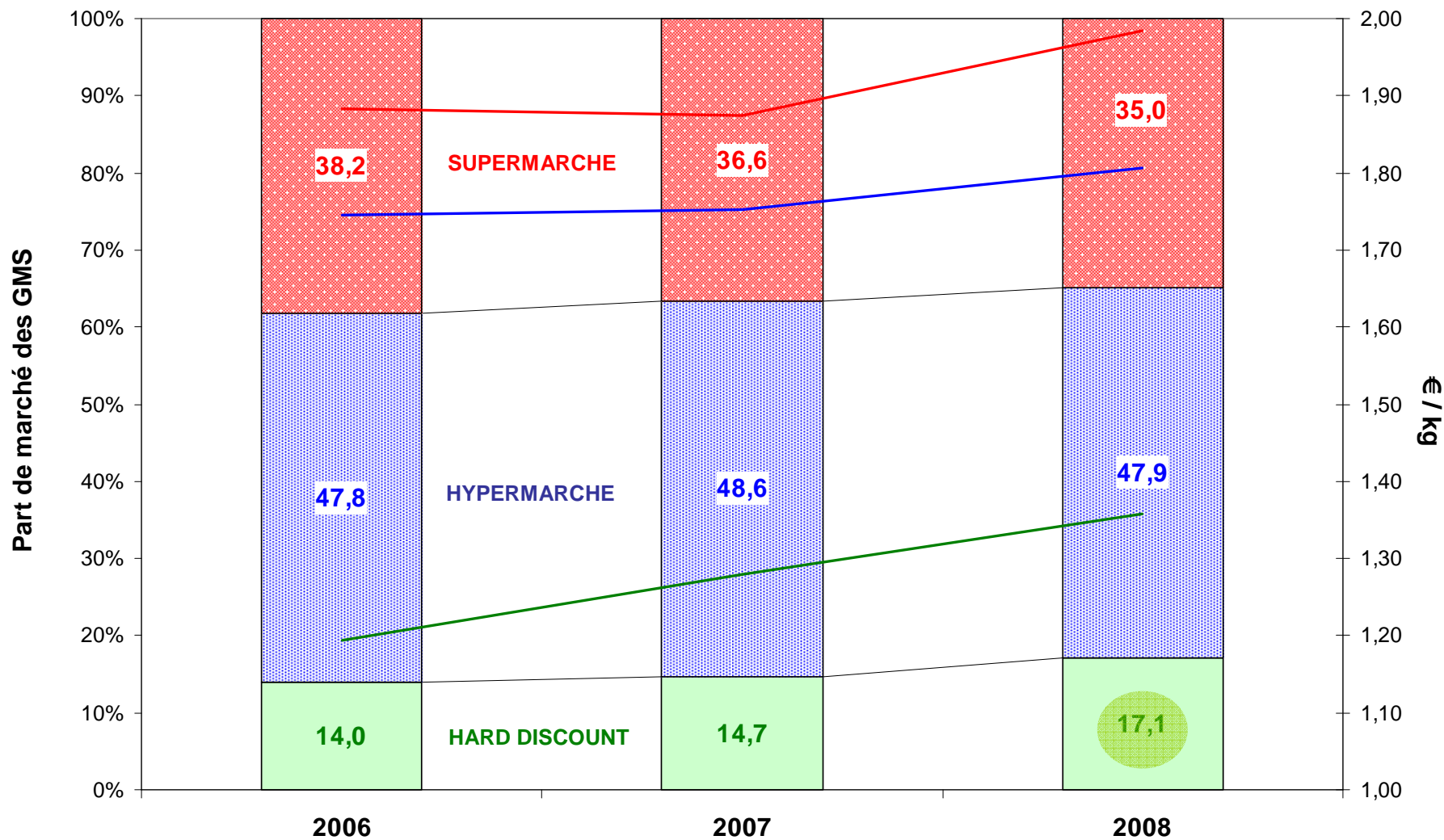
Lait UHT demi-écrémé standard



Source : Office de l'Élevage, d'après Nielsen

Prix d'achat et parts de marché selon les circuits

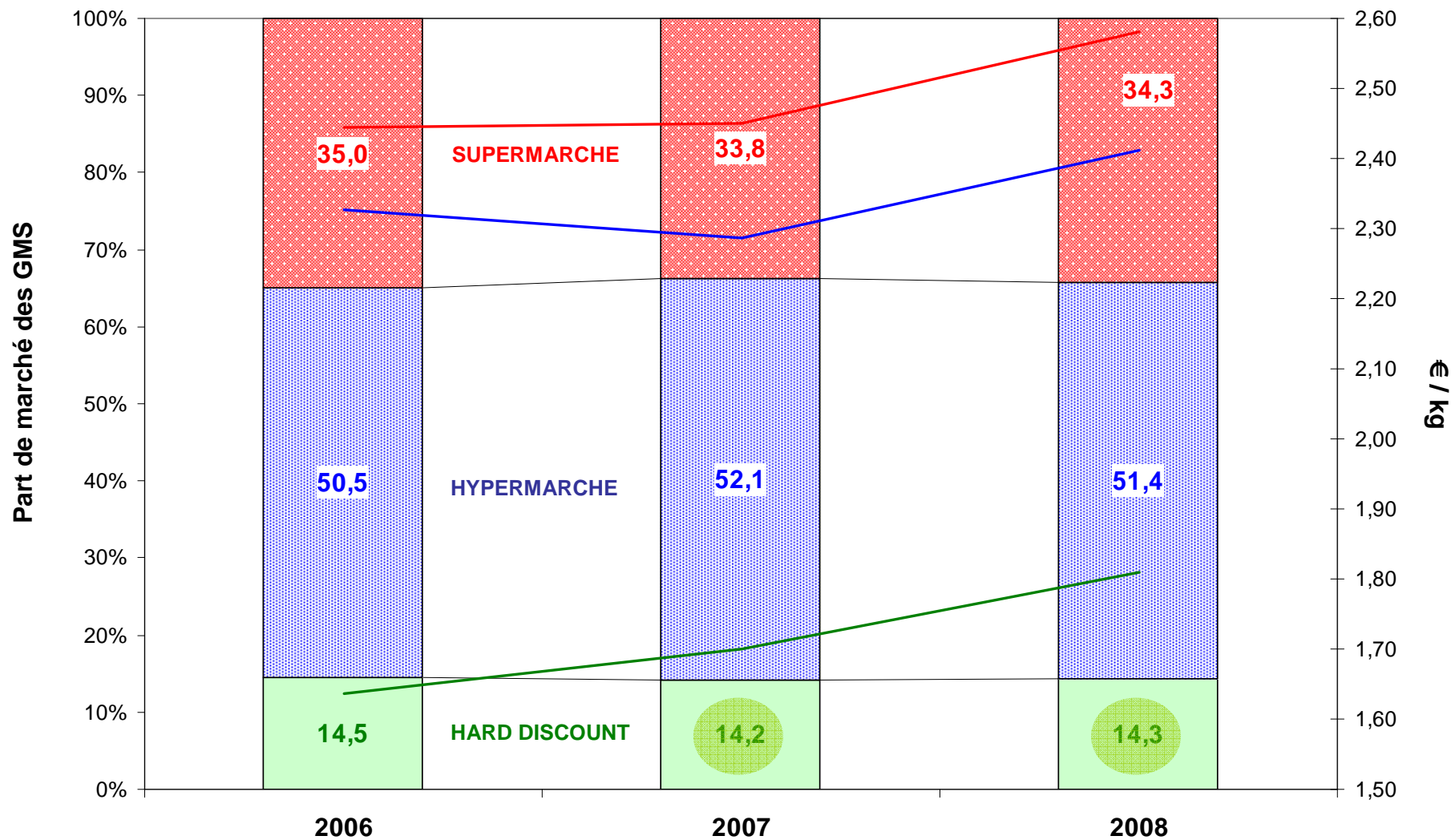
Yaourts nature



Source : Office de l'Élevage, d'après Nielsen

Prix d'achat et parts de marché selon les circuits

Yaourts non nature



Source : Office de l'Élevage, d'après Nielsen

- FranceAgriMer



OFFICE DE L'ÉLEVAGE

COMITE LAIT DE VACHE

Montreuil, le 10 mars 2009