



OFFICE DE L'ÉLEVAGE

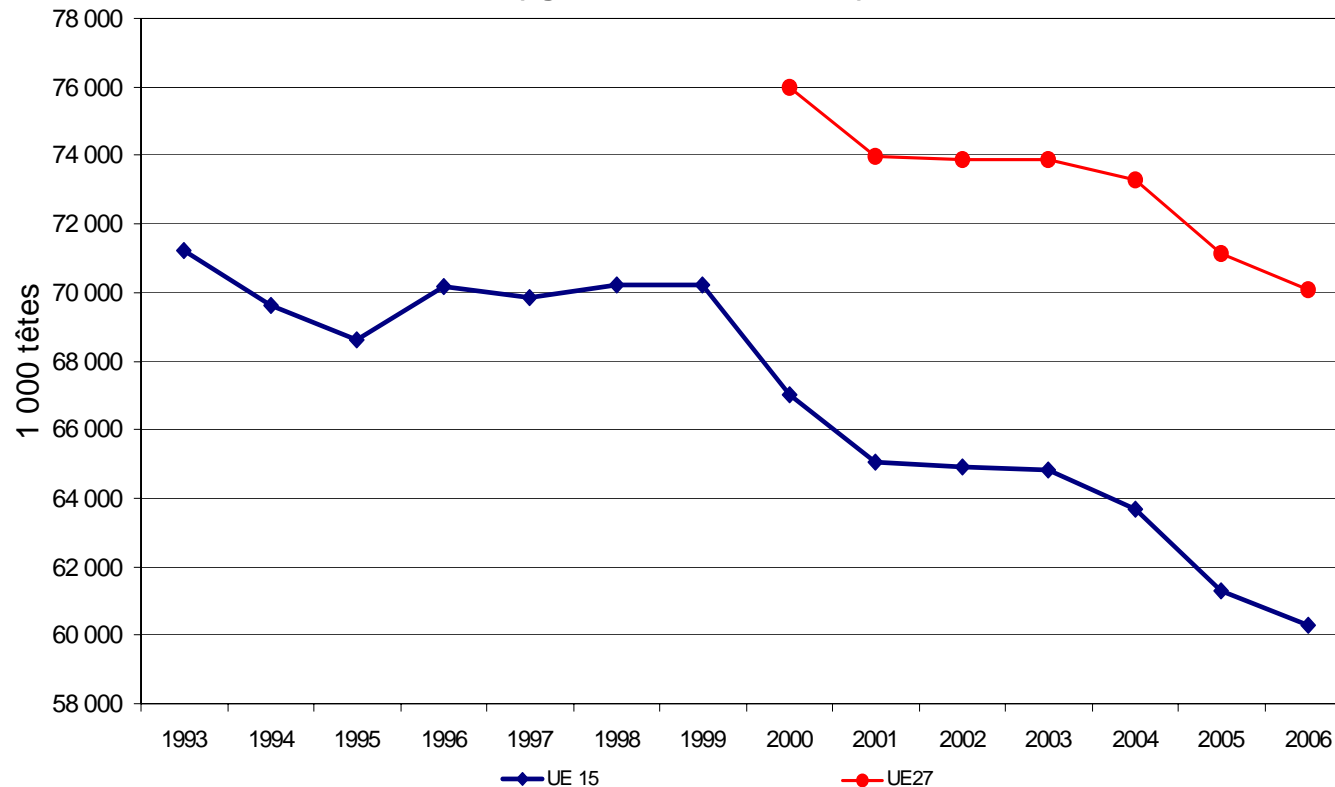
## **COMITÉ OVINS CAPRINS**

### **Situation des marchés**

**10 avril 2008**

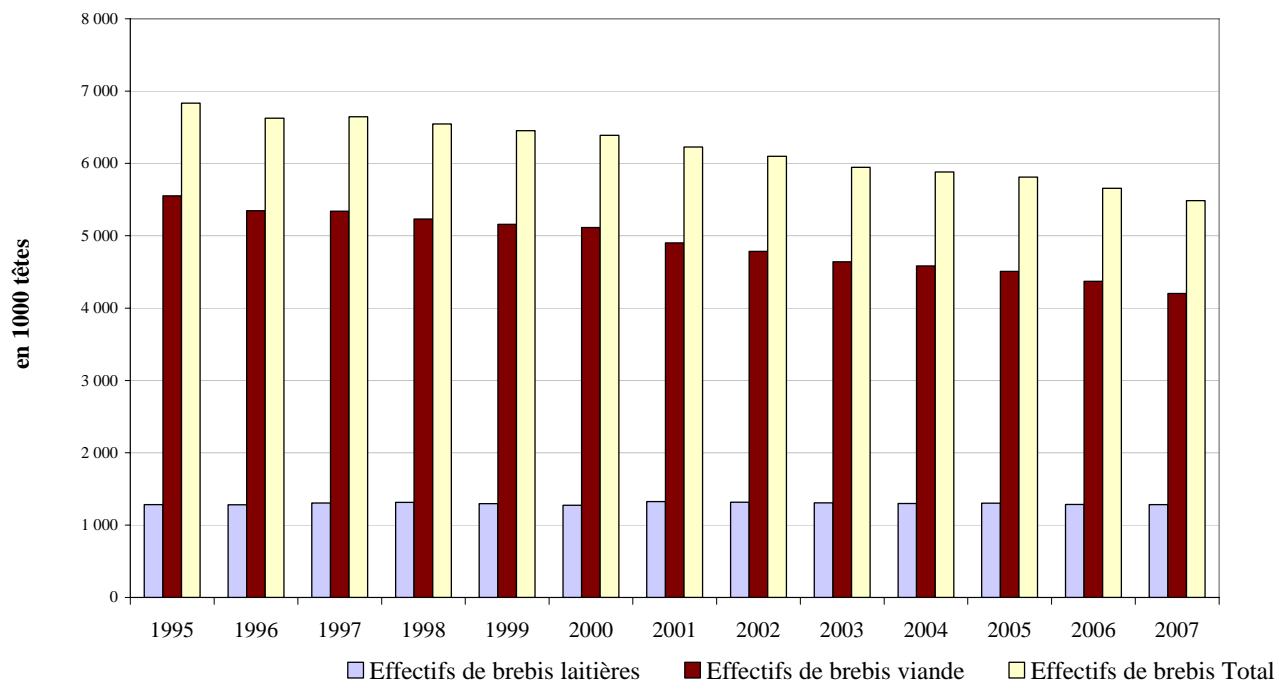
- **Poursuite de la baisse du cheptel en 2006 :**
  - UE 27 : - 1,2 % (-1,1 million de têtes)
  - Essentiellement en UE 15 : -1,3 % (- 1,1 million de têtes)

## Le cheptel reproducteur de l'Union européenne (agnelles et brebis saillies)



- **Poursuite de l'érosion du cheptel français en 2007**
  - Cheptel total : - 2,5 % (- 210.000 têtes)
  - Reproductrices : - 3 % (- 170.000 têtes)
    - Recul du cheptel allaitant : - 3,8 %
    - Stabilité du cheptel laitier : - 0,2 %

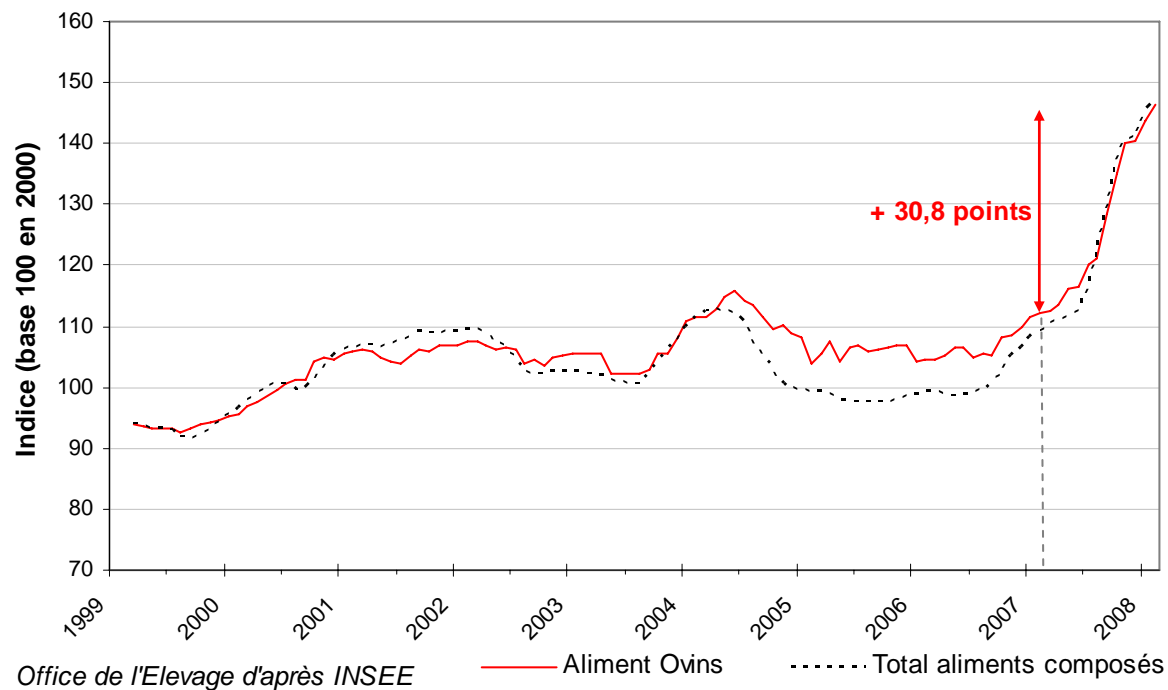
CHEPTEL DE BREBIS EN FRANCE  
répartition lait-viande



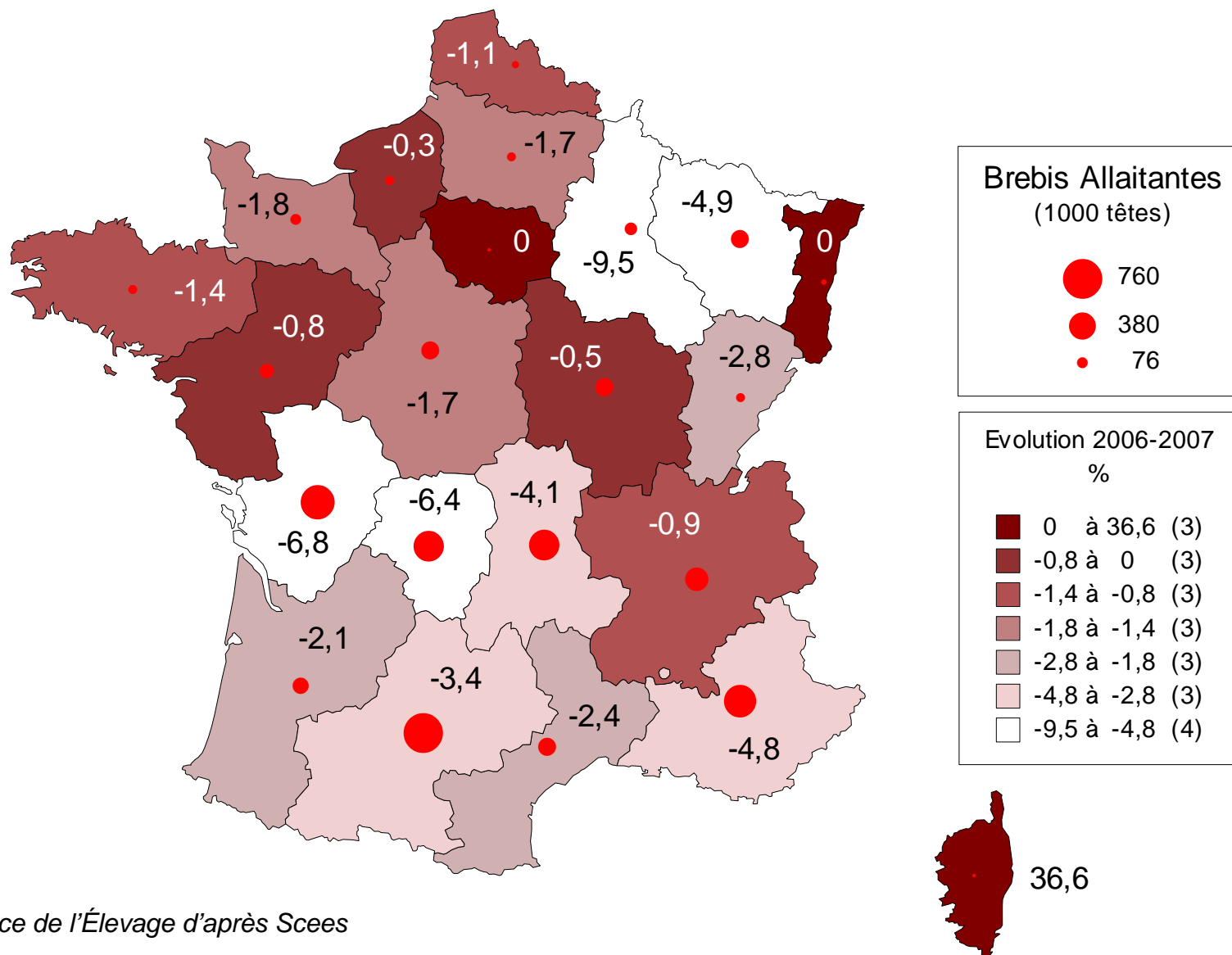
Source : Office de l'Élevage d'après Sceaes

- **Troupeau de brebis allaitantes :**
  - Poitou-Charentes : - 6,8 %
  - Limousin : - 6,4 %
  - Midi-Pyrénées : - 3,4 %
- **Systemes herbagers moins pénalisés par la hausse du coût des aliments ?**

Indice des prix à la production de l'aliment pour ovins



# Cheptel de brebis allaitantes en France

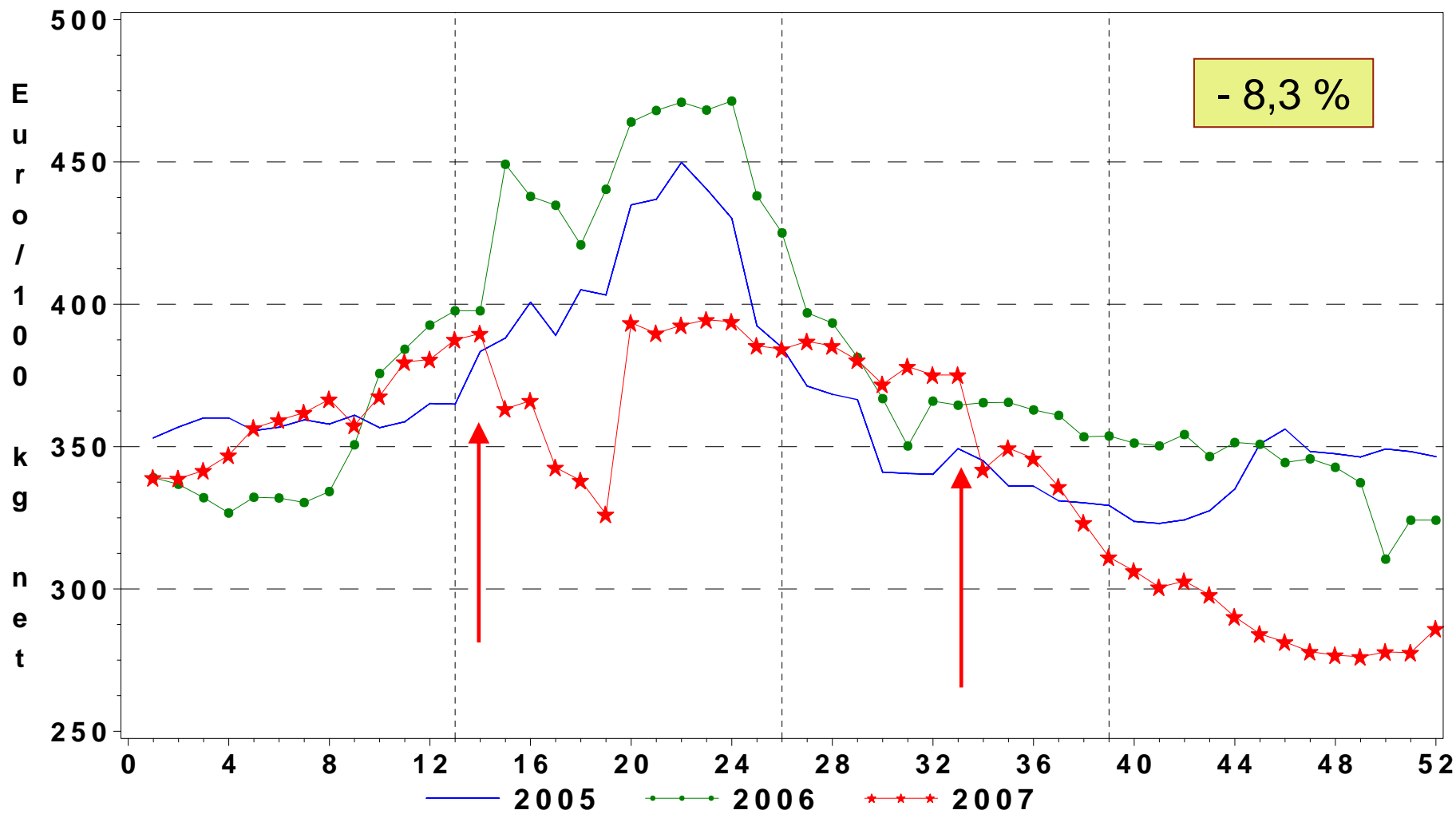


Office de l'Élevage d'après Scees

- **Diminution des abattages européen en 2007 :**
  - UE 25 : - 3 % ; 1,01 million de tonnes
  - UE 15 : - 3,1 % (- 32.000 tonnes)
- **Fortes baisses dans les principaux pays producteurs :**
  - Irlande : - 6 %
  - Espagne : - 4,7 %
  - France : - 1,9 %
  - Italie : - 7,1 %
  - Royaume-Uni : -1,6 % après une année de crise

# Une année de crise pour la filière britannique

## PRIX DES OVINS - ROYAUME-UNI

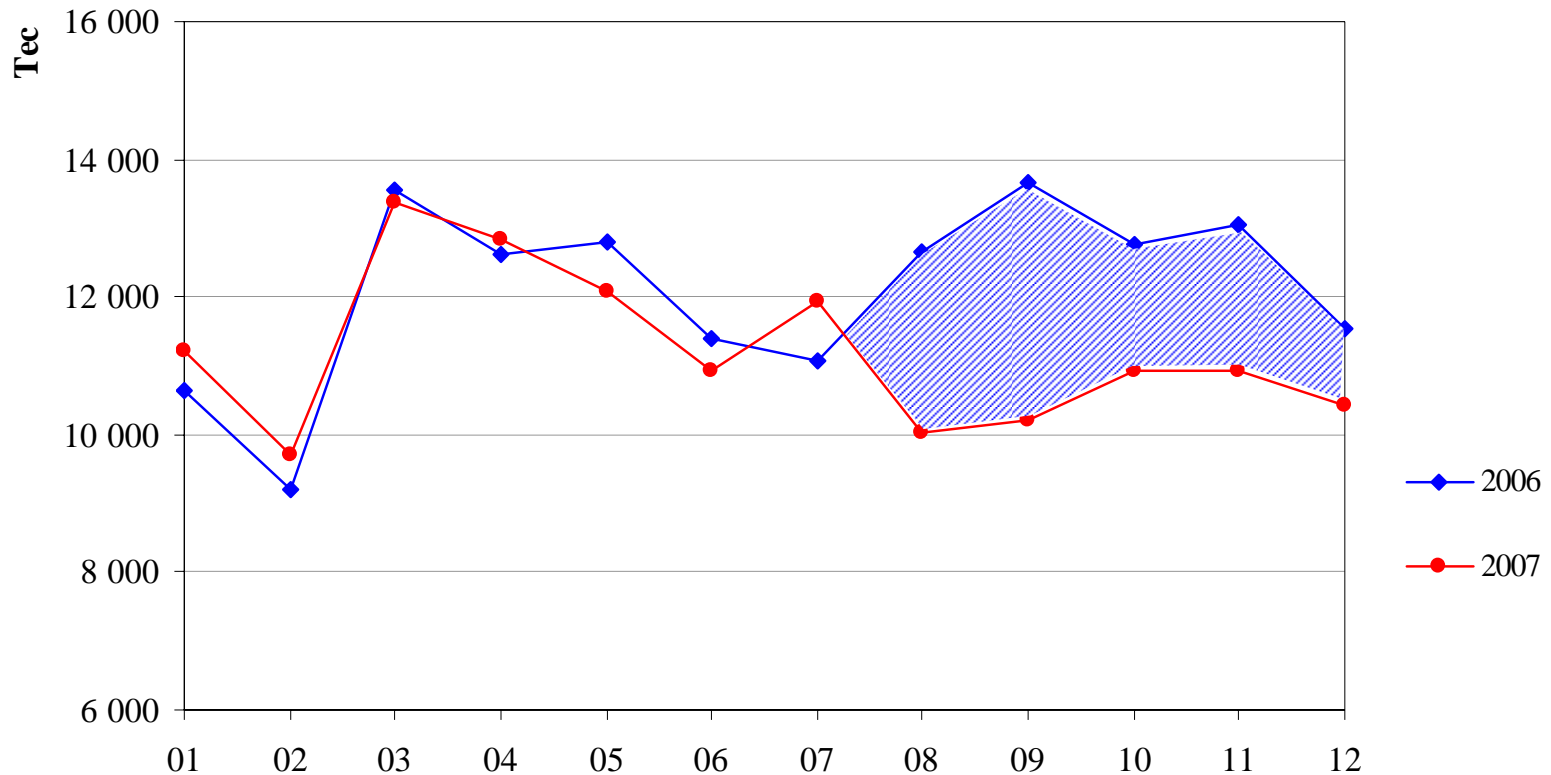


Source: Office de l'Élevage d'après Commission

- **Léger recul des abattages au Royaume-Uni en 2007 : - 1,6 %**
- **Enquête cheptel de décembre 2007 :**
  - Progression du cheptel ovin : +1,1 %
  - Mais léger recul du cheptel de brebis : - 0,8 %
  - Et surtout des agnelles de renouvellement : - 6,6 %
    - Reprise de la dynamique de décapitalisation ?
  - Agneaux : + 5 %
- **Décembre 2007 et janvier 2008 : forte progression des abattages : + 14 %**
  - Déstockage des agneaux conservés
  - Décapitalisation du cheptel reproducteur ?

- **Fort recul des importations de viande**
  - Forte baisse : - 7,2 % concentrée en fin d'année
  - Importations du Royaume-Uni : - 17,9 %

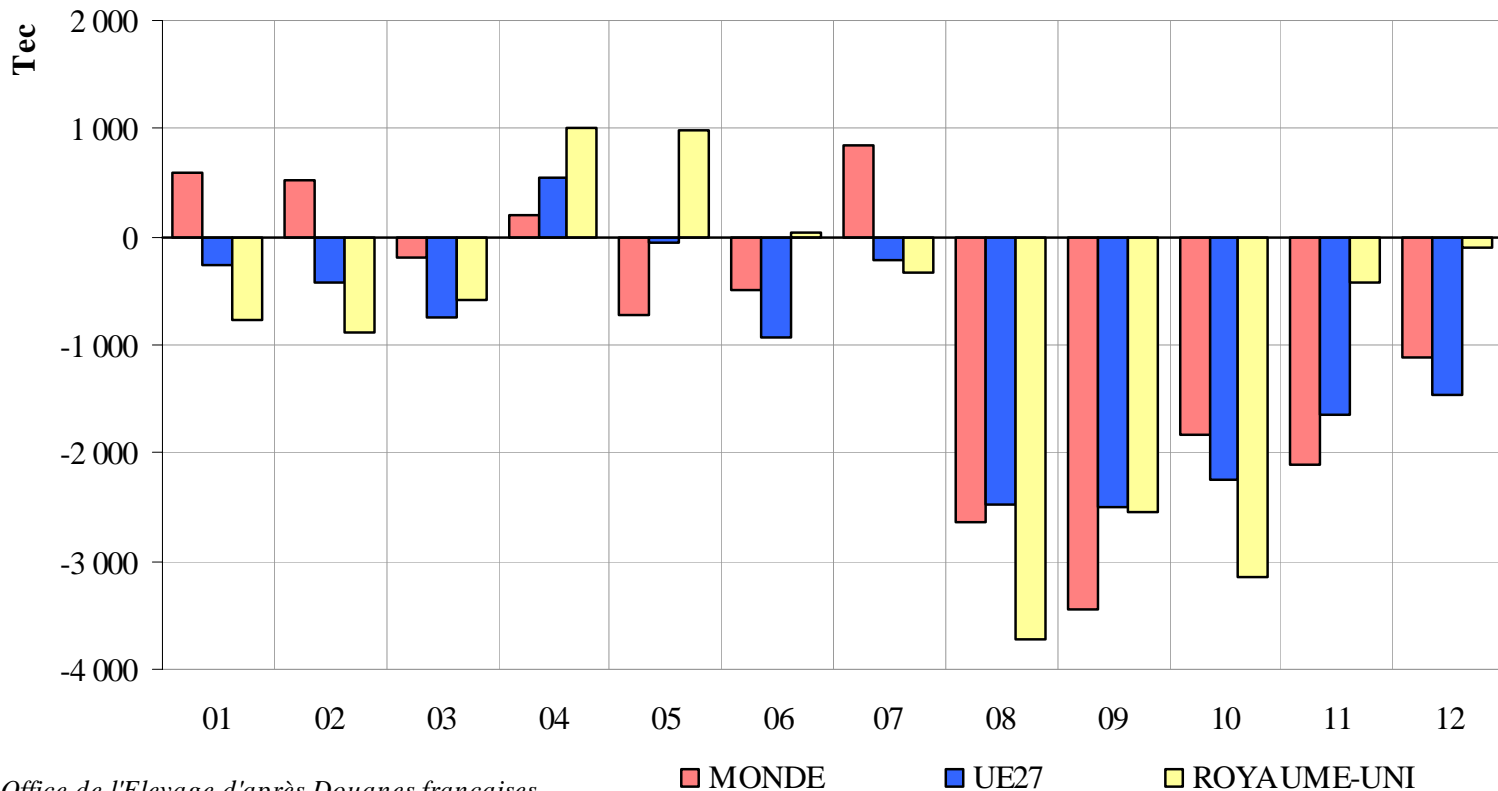
Importations françaises de viande ovine et caprine



Office de l'Élevage d'après Douanes françaises

- **Les autres fournisseurs européens n'ont pas pu compenser**
  - Achats d'origine UE 27 : - 11,5 %
  - Lié aux décapitalisations antérieures et recul de la production

Evolution des importations françaises de viande ovine  
entre 2006 et 2007



Office de l'Élevage d'après Douanes françaises

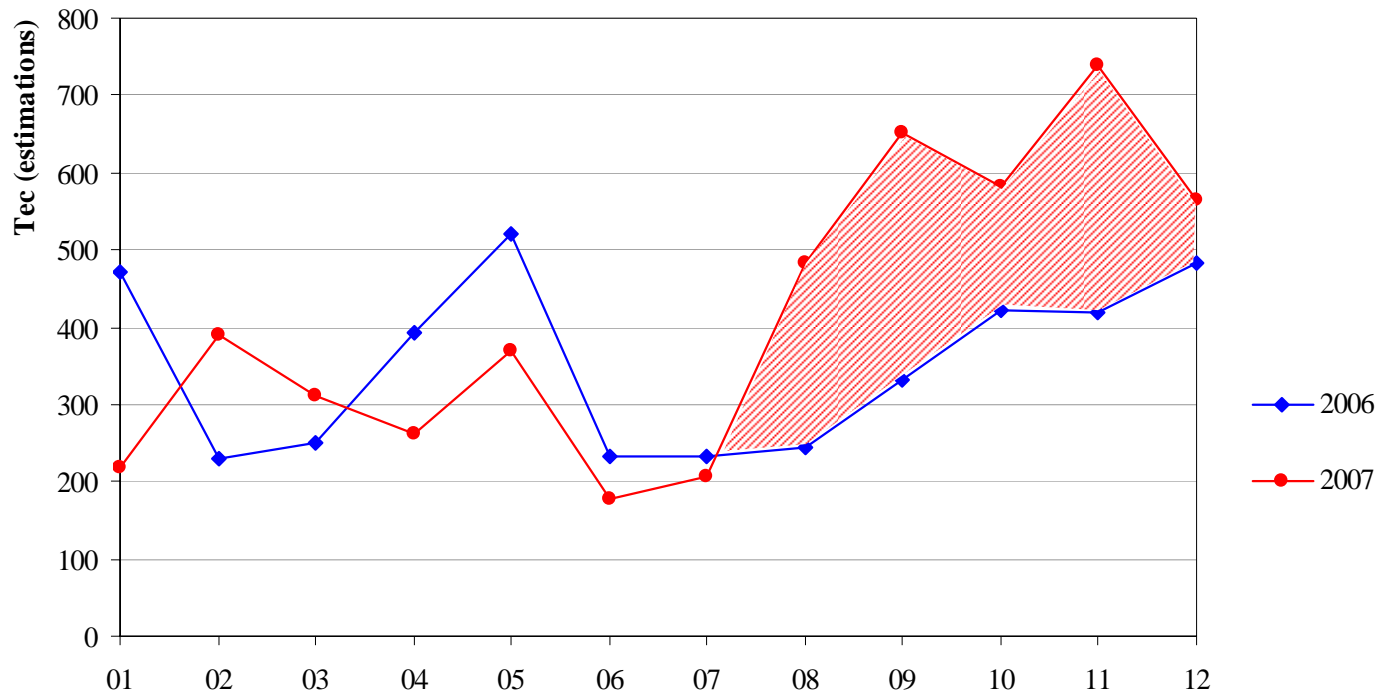
■ MONDE

■ UE27

■ ROYAUME-UNI

- **Forte progression des achats d'animaux vivants**
  - + 15,6 % (+ 63.000 têtes) concentrés en fin d'année
  - Pays-Bas : + 32.000 têtes, compense RU
  - Fortes progressions Roumanie (+ 19.000) et Hongrie (+ 62.000)

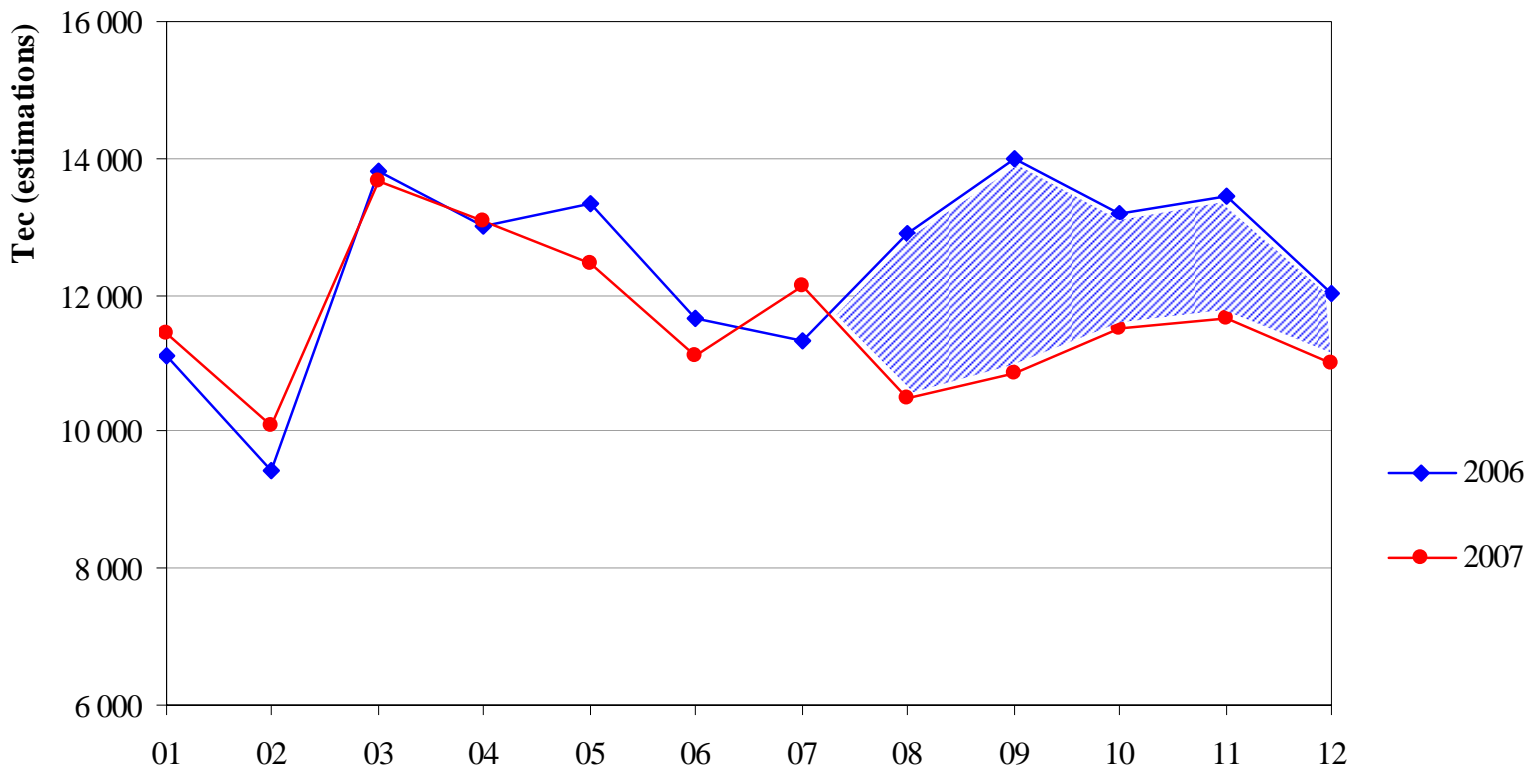
Importations françaises d'ovins et caprins vivants



Office de l'Élevage d'après Douanes françaises

- **Mais les achats en vif ne compensent pas le recul des importations de viande**
  - Importations totales : 139.500 tec (estimations) : - 6,5 %

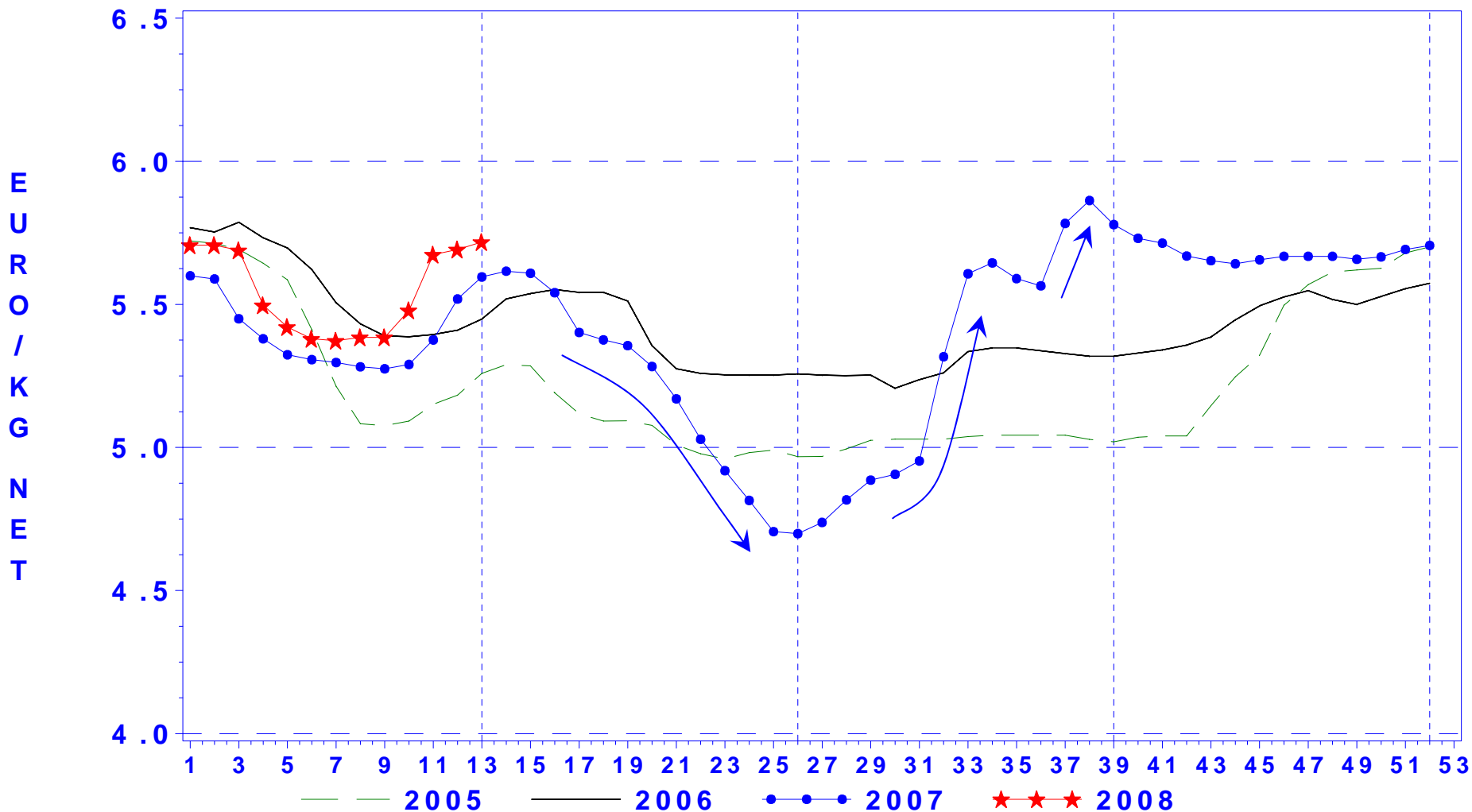
**Importations françaises : viande et animaux vivants**



Office de l'Élevage d'après Douanes françaises

- **Poursuite du recul de la production en 2007:**
  - 6,39 millions de têtes, - 2 %
- **Ralentissement de la décapitalisation en 2007**
  - Abattages d'ovins de réforme : - 6,2 %
- **Janvier & février 2008 : stabilité des abattages (- 0,5 %)**
  - Agneaux : - 5,2 %
  - Ovins de réforme : + 11 %
  - Signe d'une reprise de la décapitalisation ?

## PRIX MOYEN PONDÉRE DES AGNEAUX DE BOUCHERIE



Source : Office de l'Élevage

- **En cumul annuel mobile au 24 février 2008 :**
  - Viande ovine :
    - - 3,5 % en volume
    - 3 % des achats de viande fraîche
  - Total viandes de boucherie : - 1,6 %
  - Prix moyen viande ovine : 11,45 €/kg (+ 1,2 %)
- **Février 2008 : net recul des achats : - 14,2 %**
- **Dans un contexte particulièrement atone pour l'ensemble des viandes (- 8,2 % sur janvier & février 2008)**



OFFICE DE L'ÉLEVAGE

## **COMITÉ OVINS CAPRINS**

### **Situation des marchés**

**10 avril 2008**