



OFFICE DE L'ELEVAGE

Situation du marché

Comité palmipèdes à foie gras

9 octobre 2007



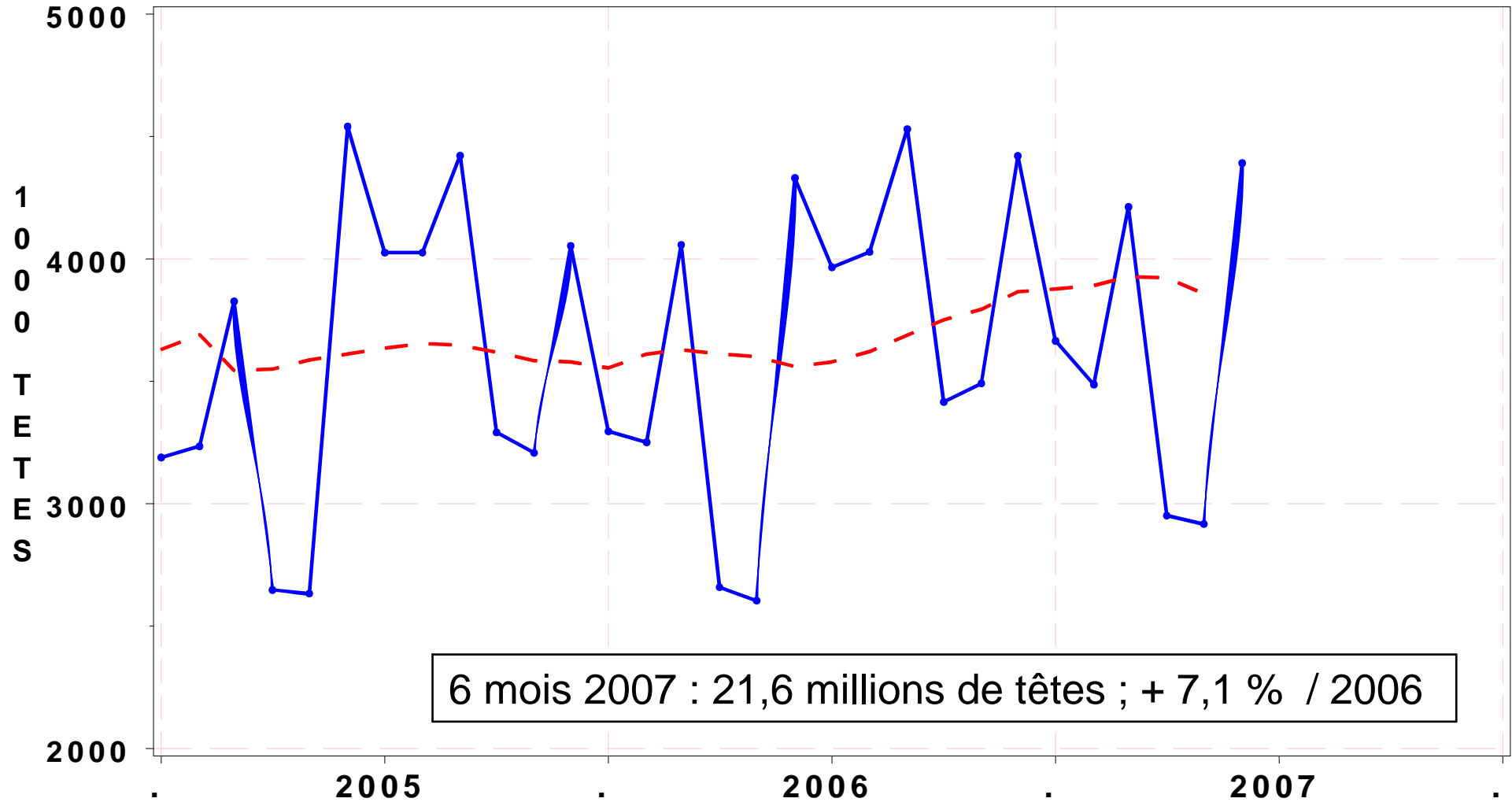
La production



OFFICE DE L'ÉLEVAGE

OEUFS ECLOS EFFECTIVEMENT UTILISES

CANETONS A GAVER



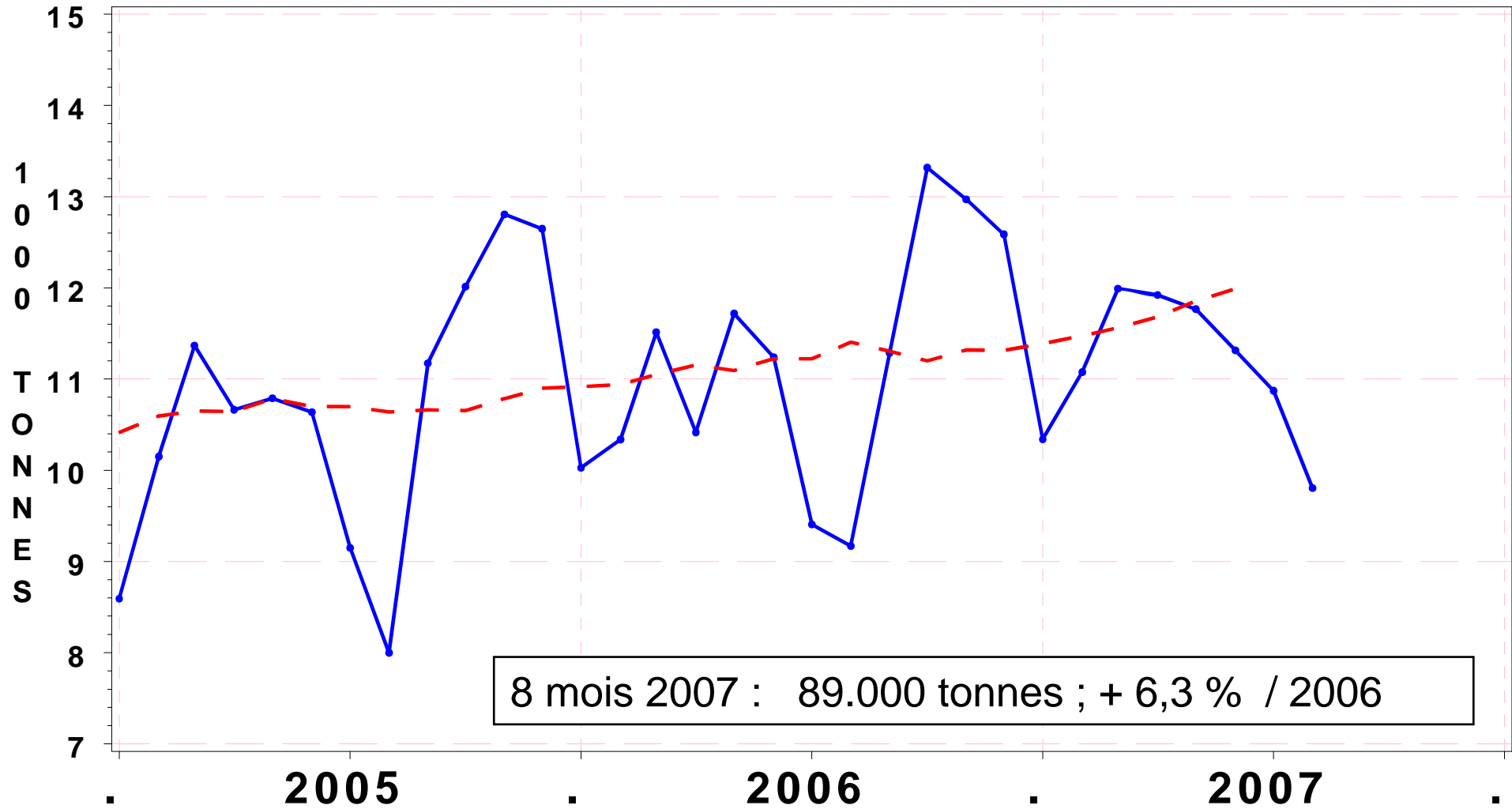
6 mois 2007 : 21,6 millions de têtes ; + 7,1 % / 2006

Sour ce: OFFI CE DE L' ELEVAGE d' apr es SCEES



OFFICE DE L'ELEVAGE

ABATTAGES CONTROLES MENSUELS DE CANARDS GRAS EN POIDS



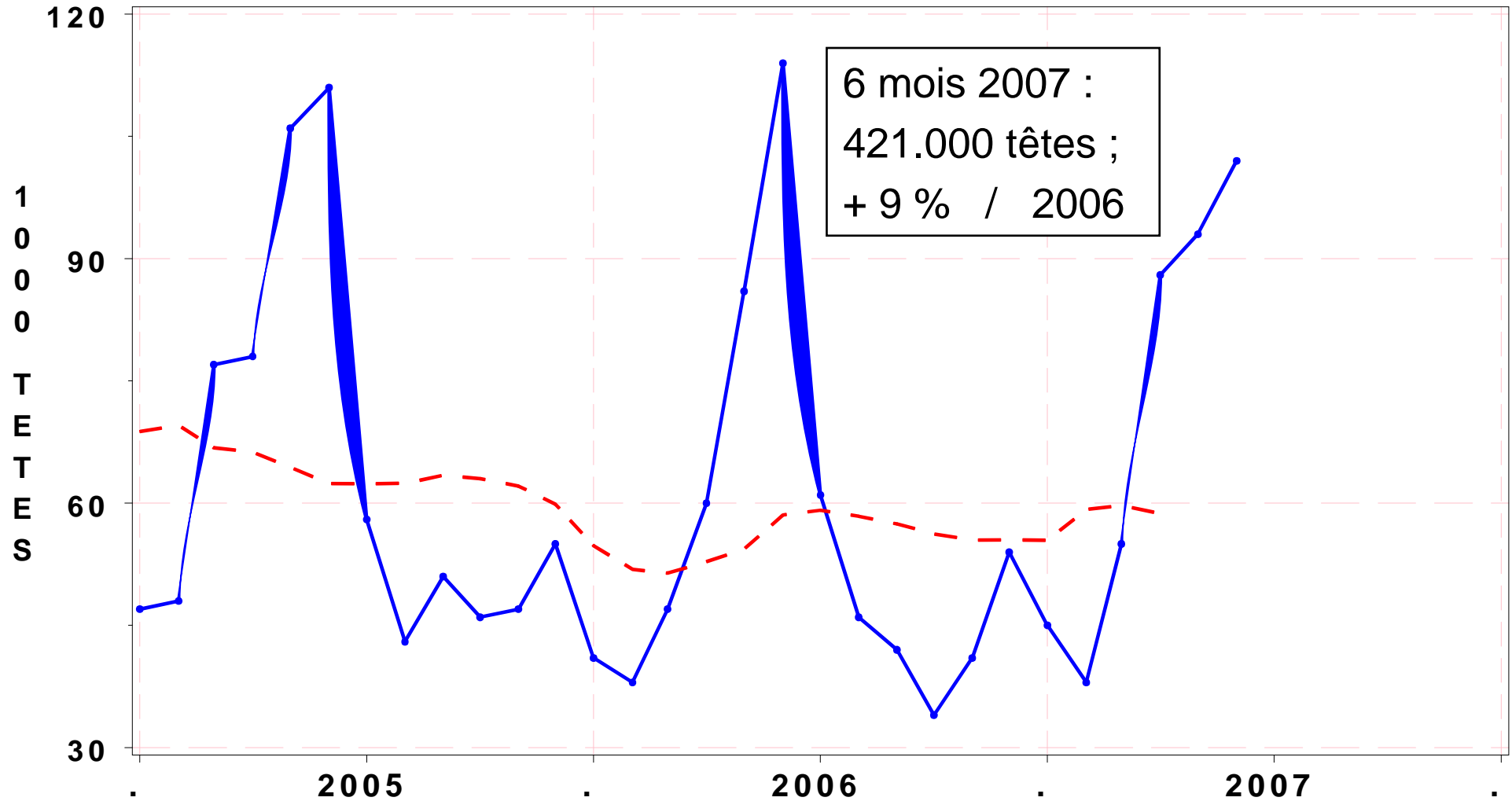
Source : Office de l'élevage d'après SCEES



OFFICE DE L'ÉLEVAGE

OEUFS ECLOS EFFECTIVEMENT UTILISES

OISONS A GAVER



Sour ce: OFFI CE DE L' ELEVAGE d' apr es SCEES



OFFICE DE L'ELEVAGE

La consommation



OFFICE DE L'ÉLEVAGE

Achats des ménages

- Année 2006 décalée : progression des achats de 1,5 % en volume (source TNS)
- Février - août 2007 : repli de 4,4 % en volume (peu significatif pour un produit acheté essentiellement en fin d'année)
- Une évolution à dépenses constantes qui traduit une hausse des prix et/ou des choix davantage tournés vers les produits haut de gamme



Le commerce extérieur



OFFICE DE L'ELEVAGE

Les importations

- Incertitudes sur les importations de foies gras bulgares
- Hors Bulgarie : importations globalement en recul de 12 % (7 mois), du fait d'une chute des importations en provenance de Belgique,
- mais sans doute globalement en progression, avec un développement vraisemblablement rapide des importations depuis la Bulgarie

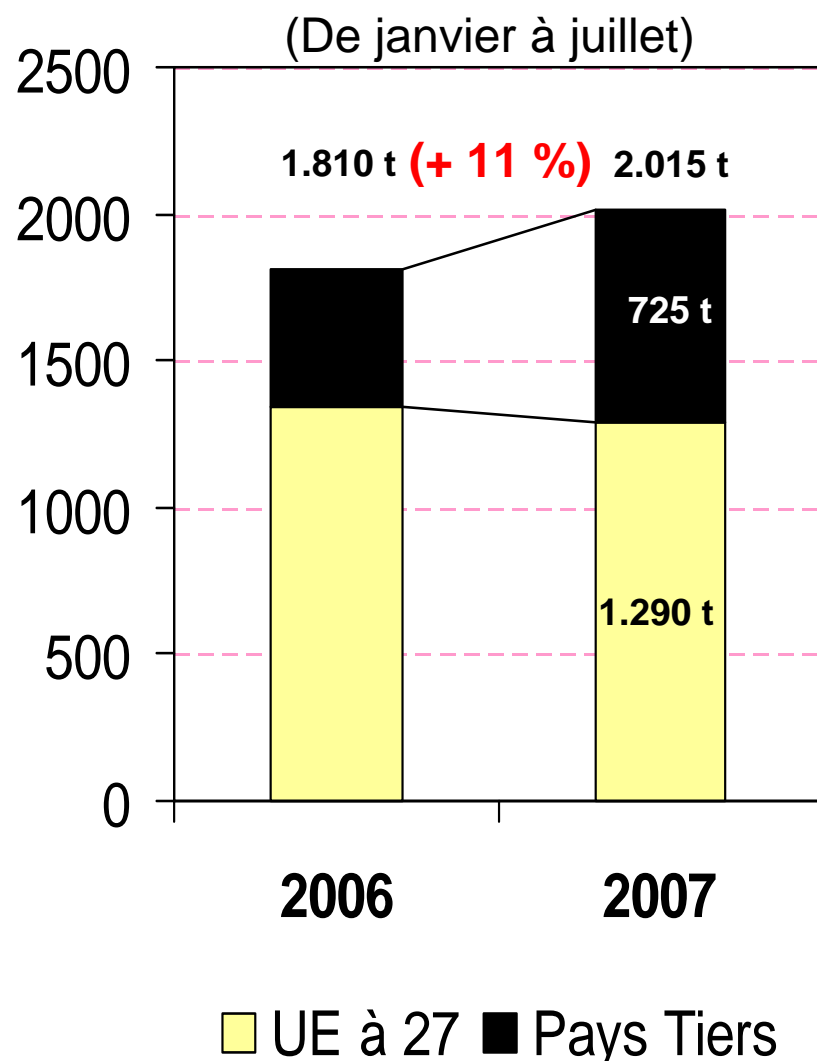


Les importations

- **Foie gras d'oie** : recul du frais (- 50 t ; - 23 %), progression limitée en congelé (+ 8 t ; + 3,1 %) (Hongrie seule : + 4 t ; + 1,6%)
- **Foie gras de canard** : probablement en hausse
- **Préparations et conserves** : effondrement par rapport à 2006 (- 84 %), retour à la situation qui prévalait avant 2005.



Les exportations (destinations)



- **Pays tiers (+ 56 %)**

Le Japon (306 t, x 2,5)
devient, de loin, la
première destination

hors UE :

- canard, frais : x 3
- can. cong. : >> 2005

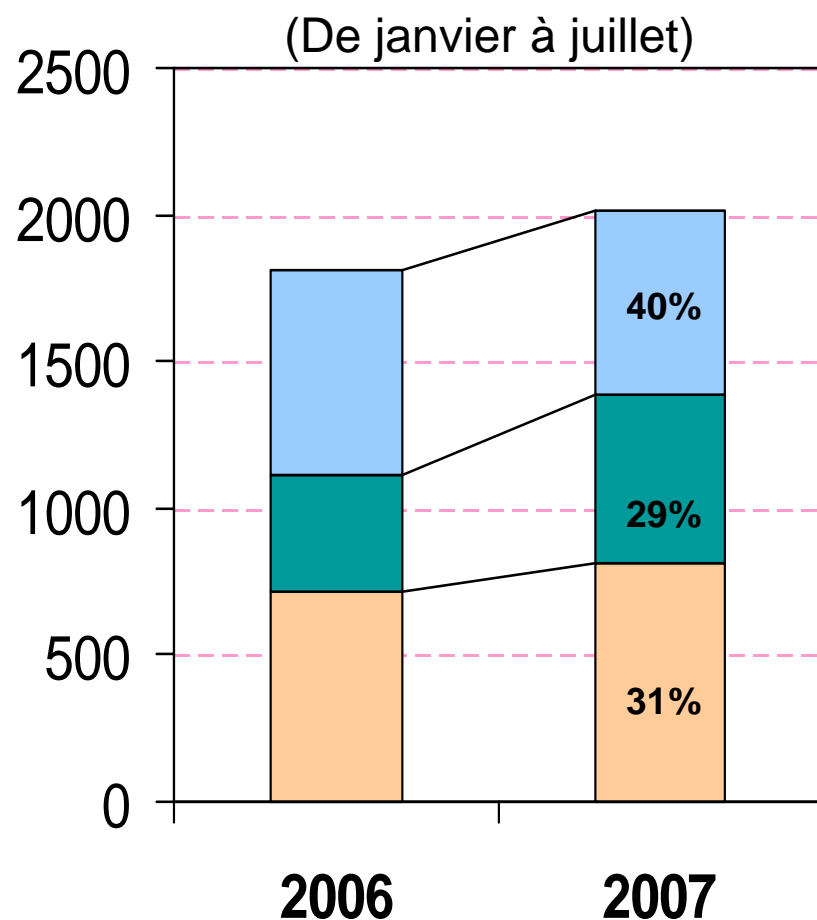
- **UE à 27 (- 4,2 %)**

- 13 % vers l'Espagne :

- canard, frais : - 23 %
- cons. < 75% : - 35 %



Les exportations (structure)



■ Frais ■ Congelé ■ Conserves

- Recul (peu significatif) des conserves et préparations (- 9 %)
- Forte croissance en congelé (+ 44 %)
- Progression plus modérée en frais (+13%)

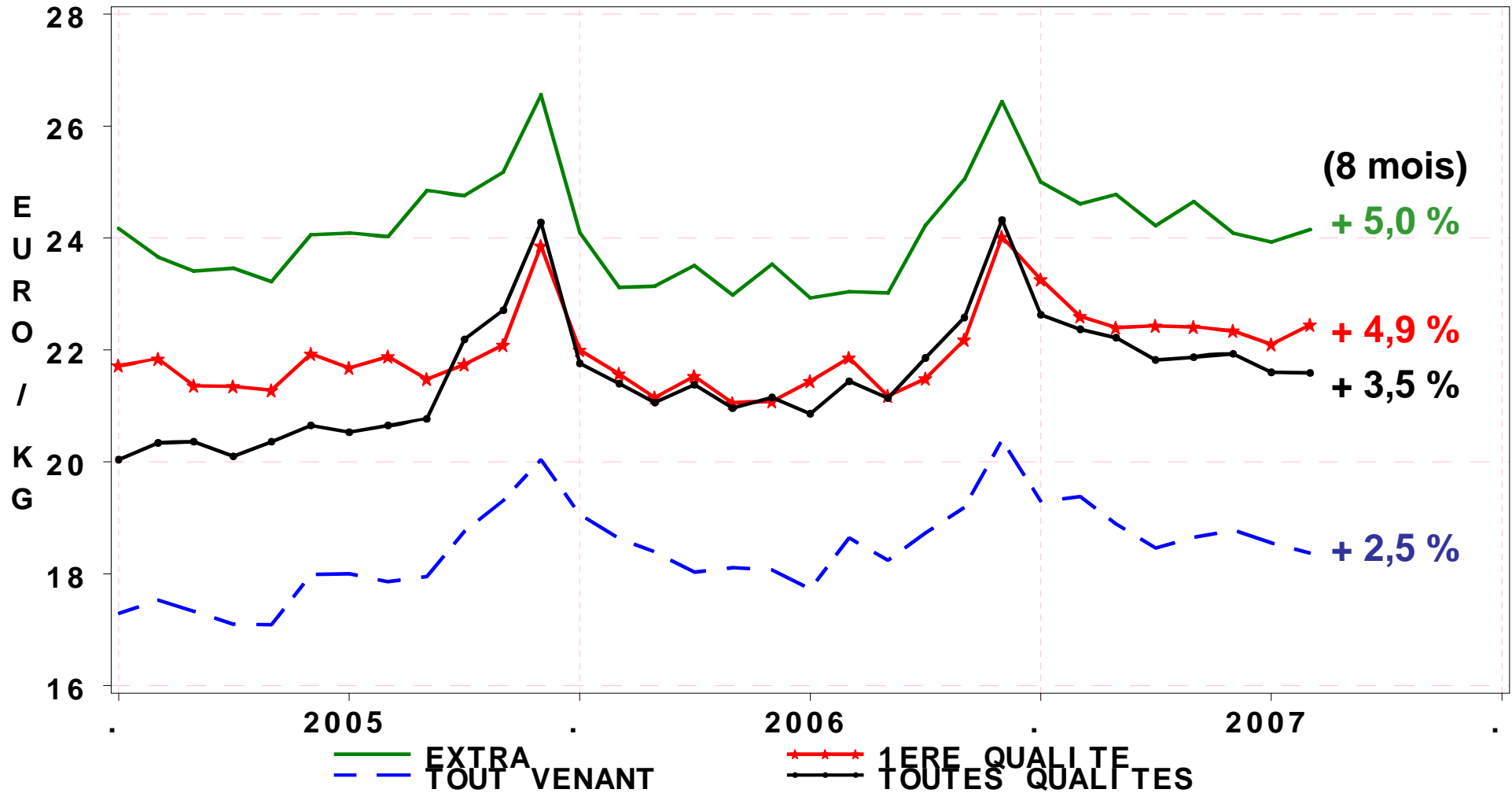
Les prix



OFFICE DE L'ELEVAGE

COTATIONS DU FOIE GRAS DE CANARD

SORTIE ATELIER DE DECOUPE

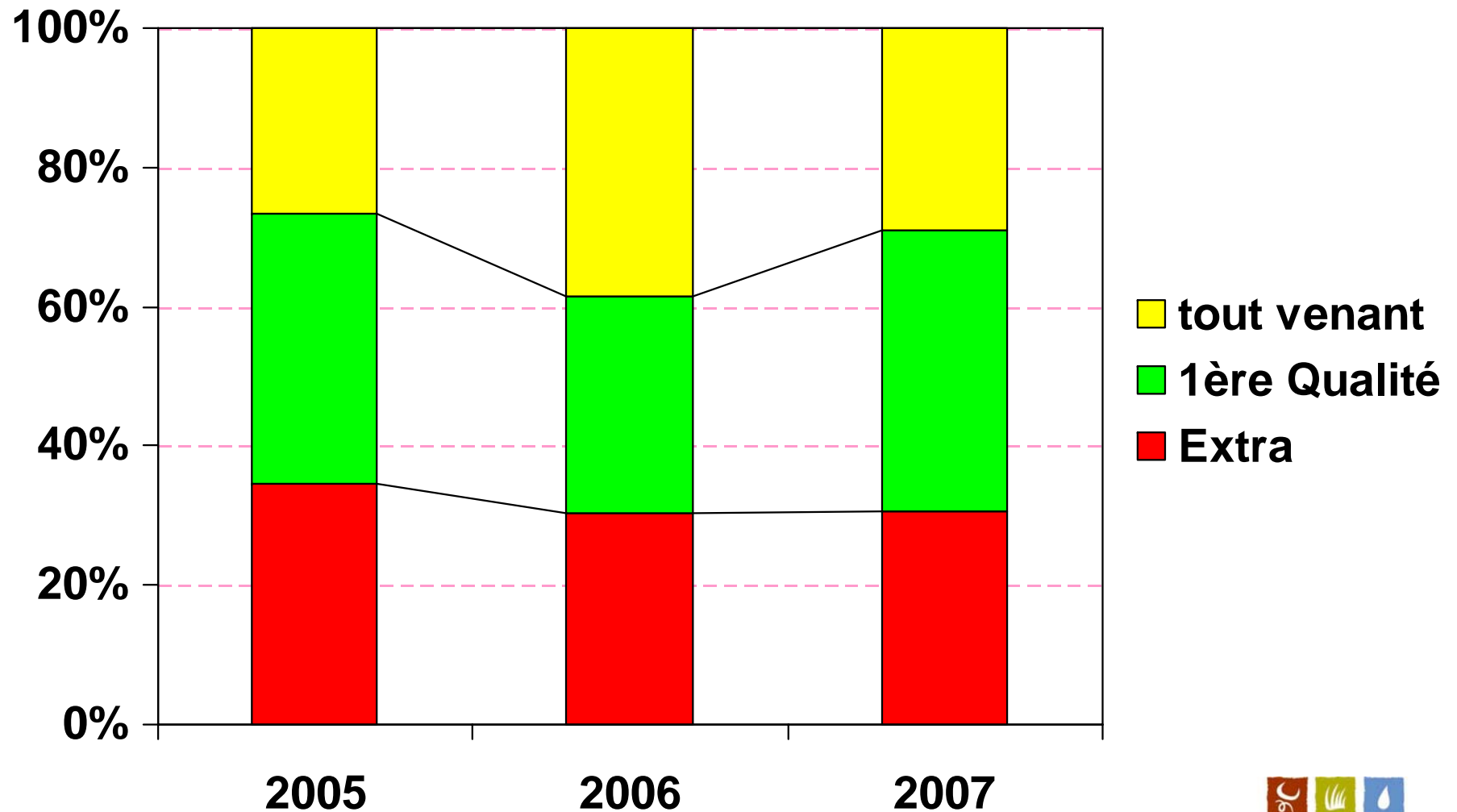


Source: Office de l'élevage d'après SNM



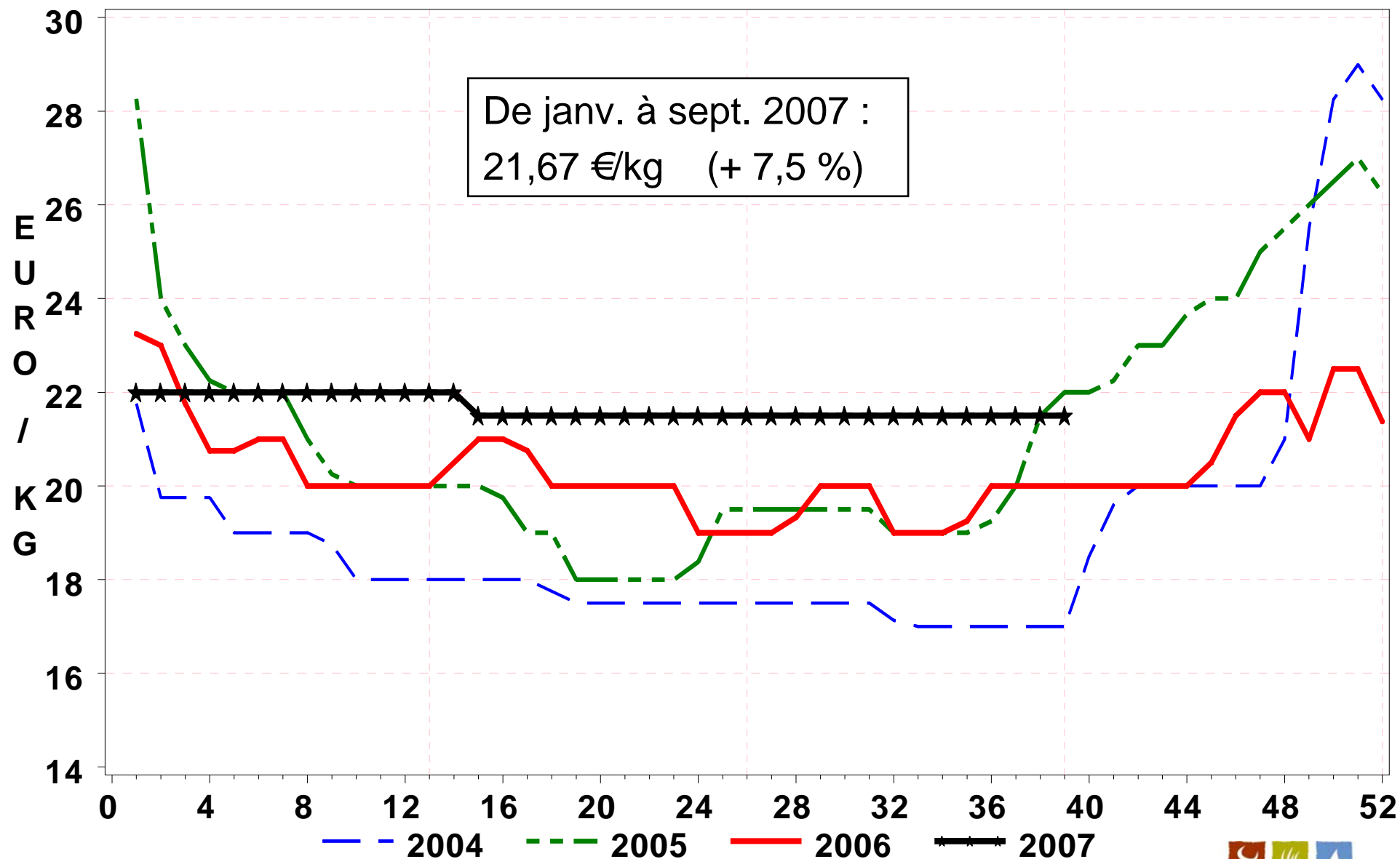
OFFICE DE L'ELEVAGE

Répartition des qualités de foie gras de canard sortie atelier de découpe (Semaines 1 à 35)



COTATION DU FOIE GRAS DE CANARD

METROPOLE A RUNGIS



Sour ce: OFFI CE DE L' ELEVAGE d' apr es SNM



OFFICE DE L'ELEVAGE

Situation du marché

Comité palmipèdes à foie gras

9 octobre 2007

