



OFFICE DE L'ELEVAGE

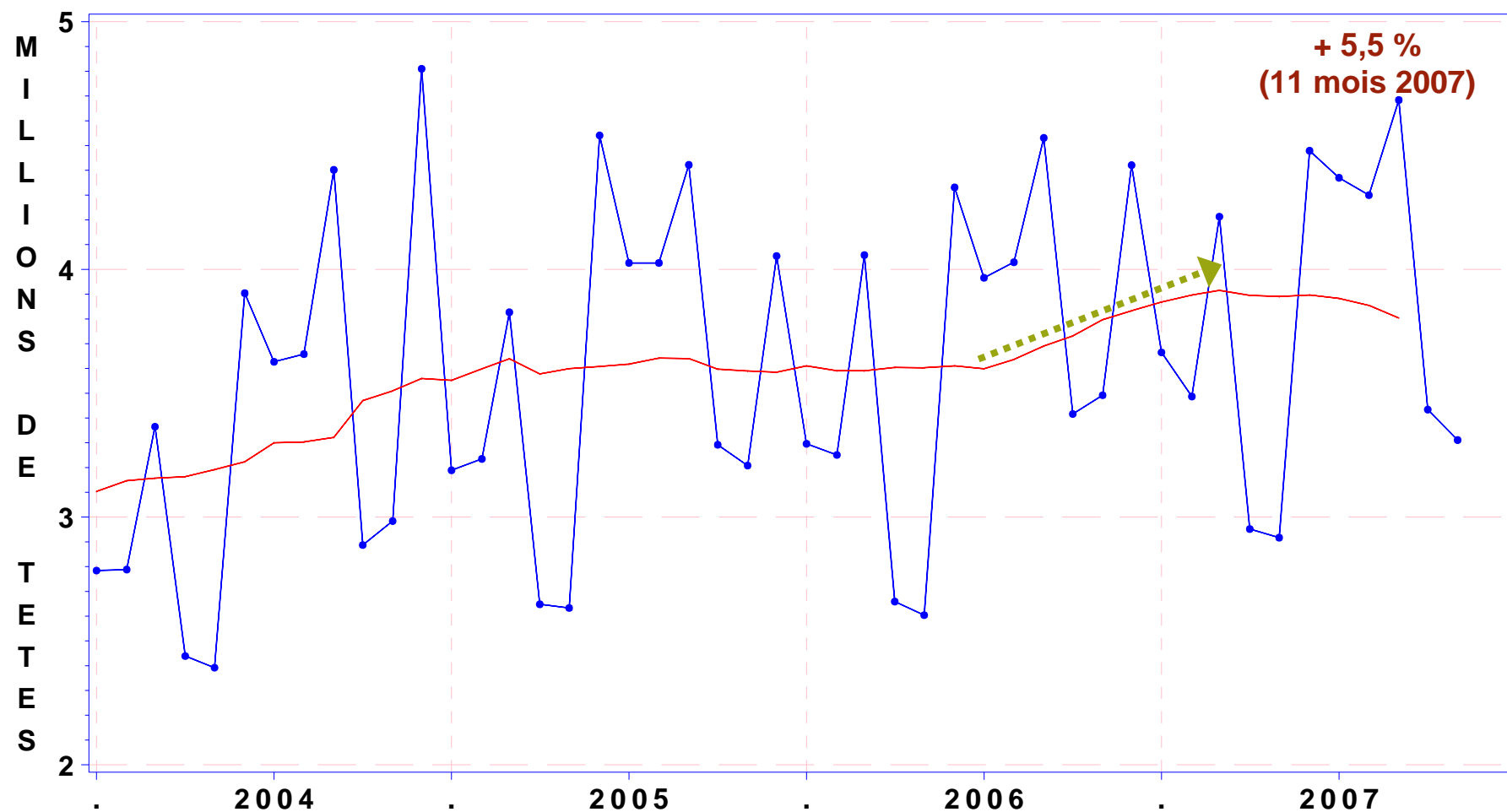
COMITÉ PALMIPÈDES À FOIE GRAS

Bilan conjoncturel 2007

13 mars 2008

2007 : NOUVELLE AUGMENTATION DE LA PRODUCTION

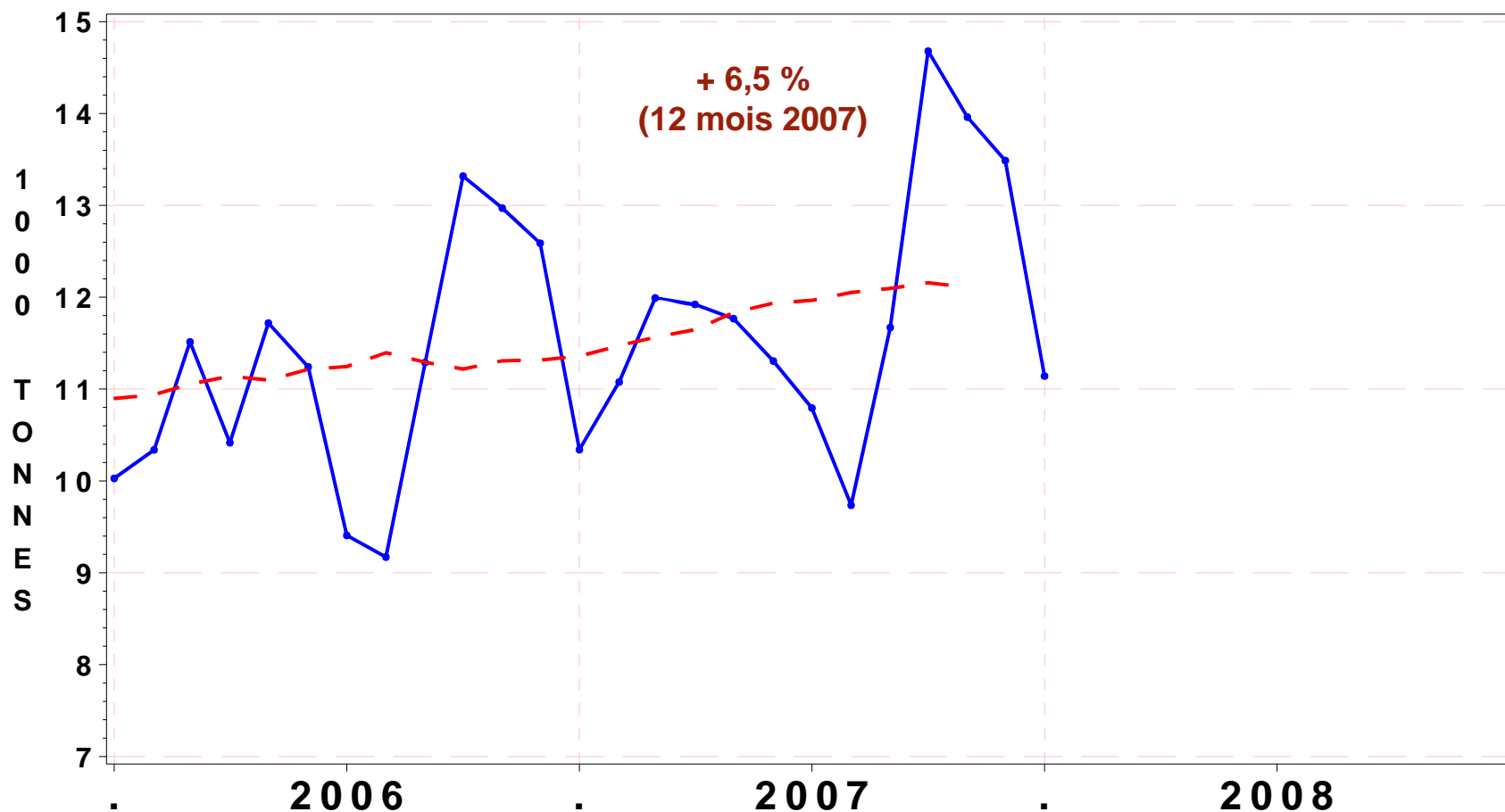
OEUFS ECLOS EFFECTIVEMENT UTILISES CANETONS A GAVER



Source : Office de l'élevage d'après SCEES

2007 : NOUVELLE AUGMENTATION DE LA PRODUCTION

ABATTAGES CONTROLES MENSUELS DE CANARDS GRAS EN POIDS

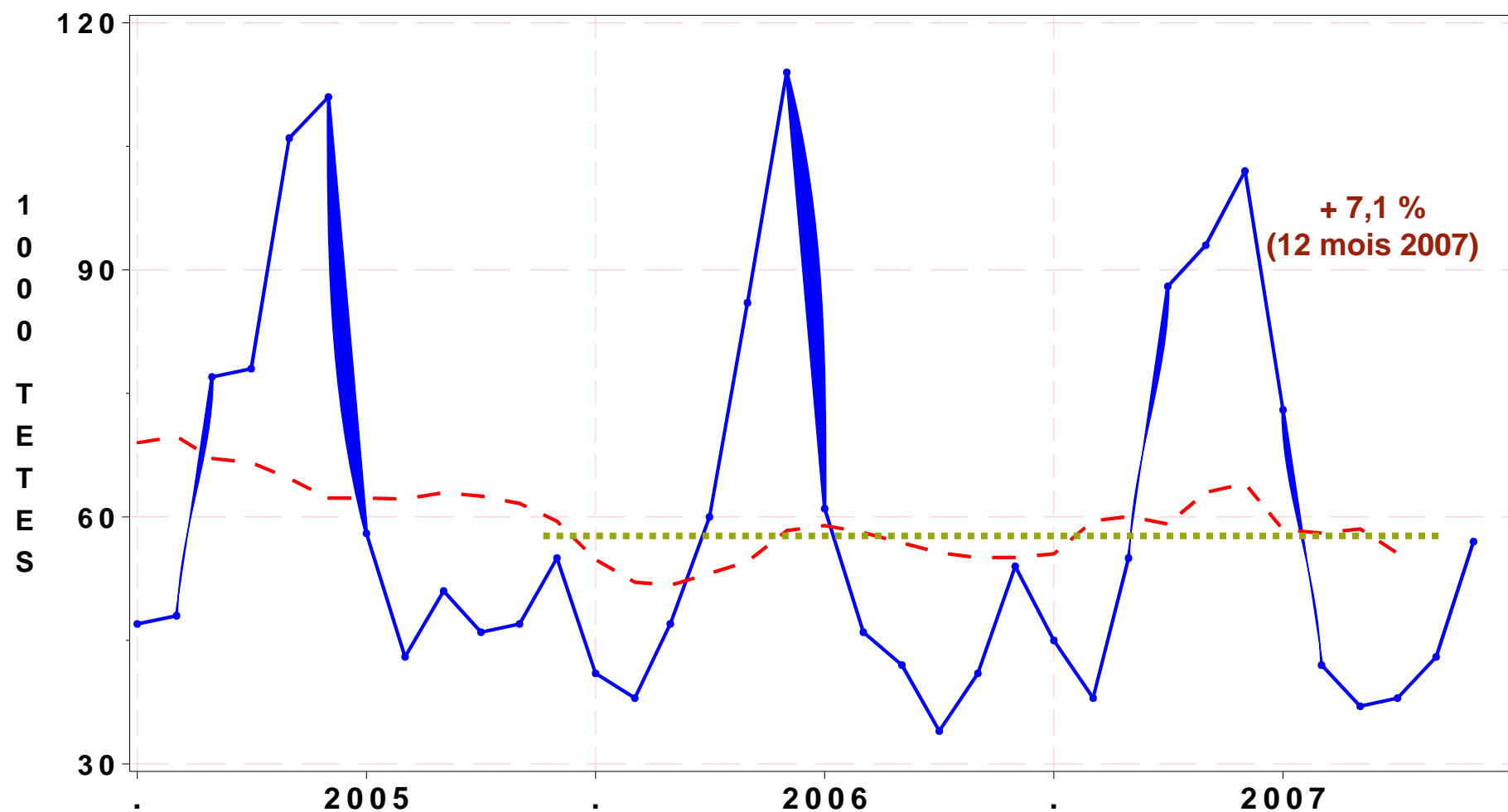


Source : Office de l'élevage d'après SCEES

2007 : NOUVELLE AUGMENTATION DE LA PRODUCTION

OEUFS ECLOS EFFECTIVEMENT UTILISES

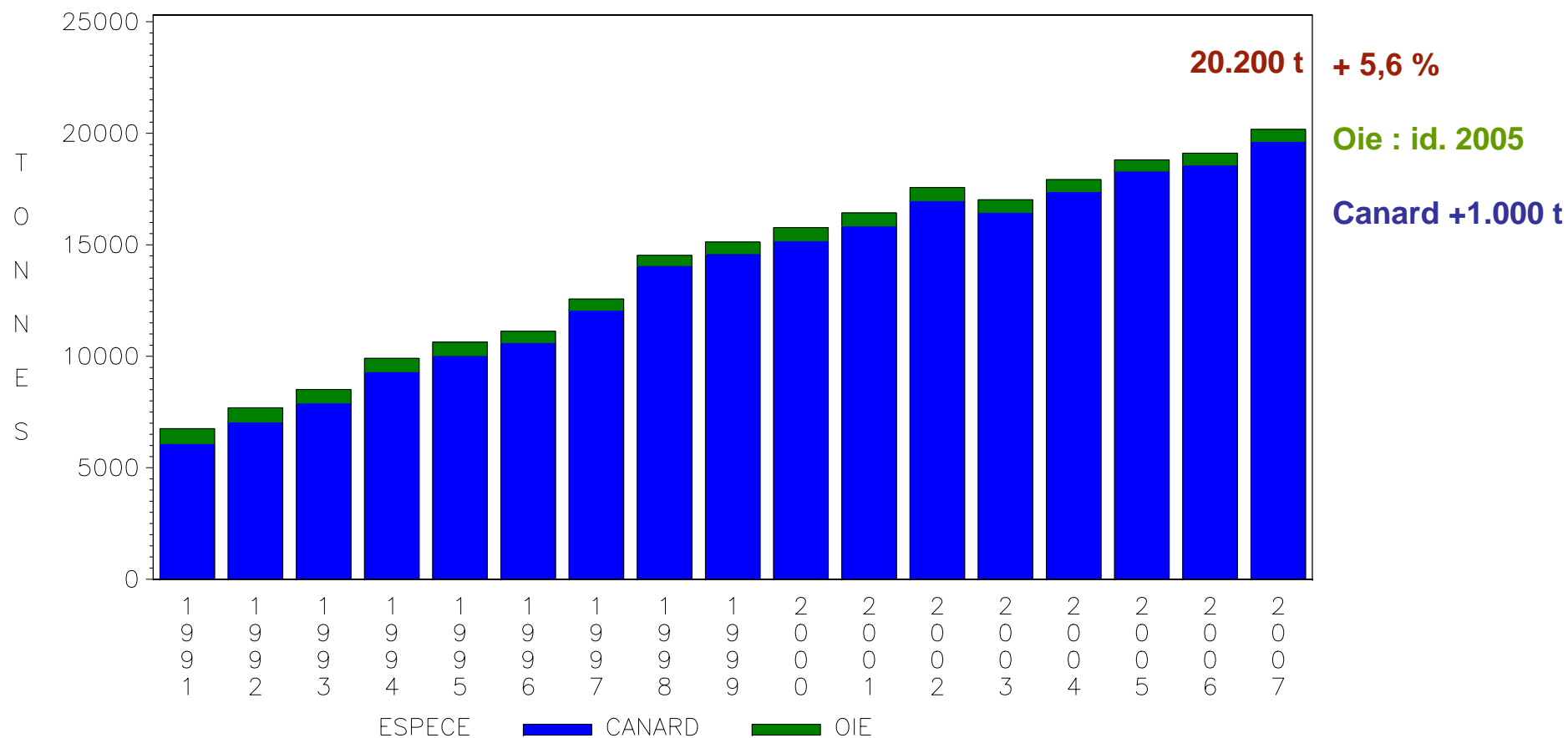
OISONS A GAVER



Source : Office de l'élevage d'après SCEES

2007 : NOUVELLE AUGMENTATION DE LA PRODUCTION

PRODUCTION FRANCAISE DE FOIE GRAS

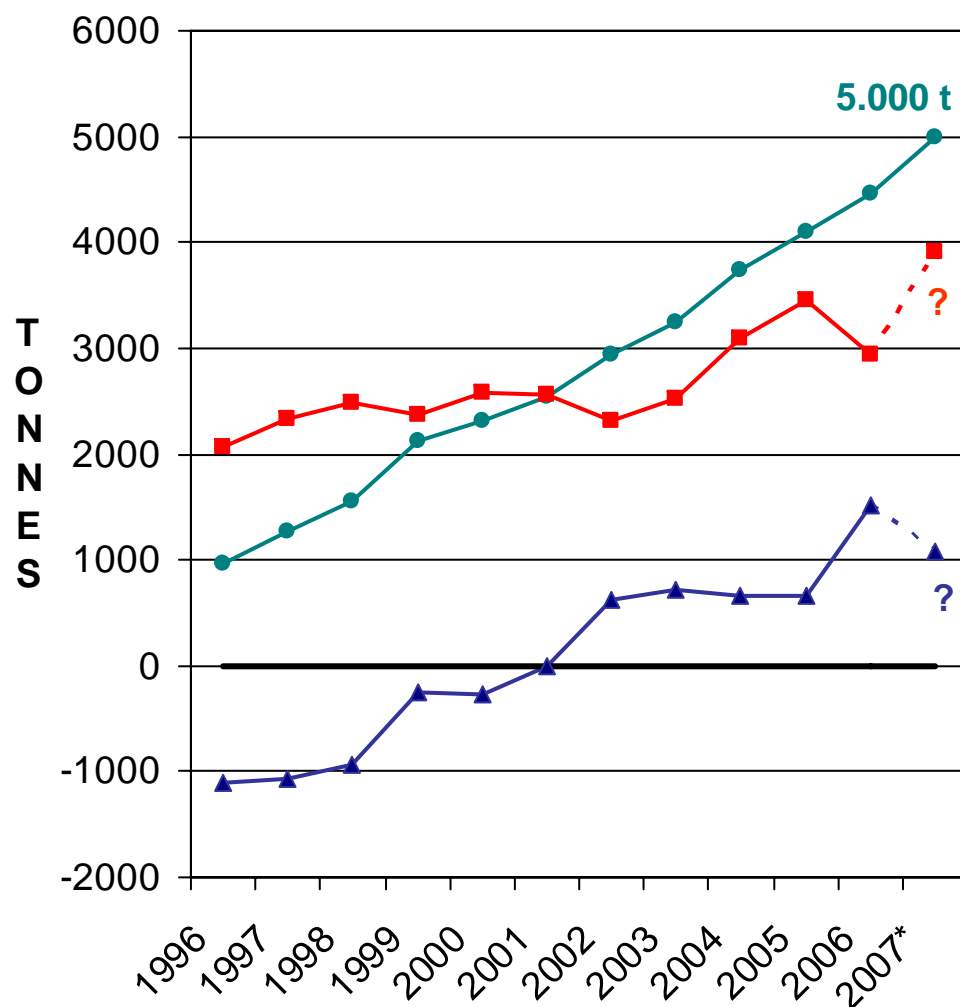


2007 : PREVISIONS

Source : Office de l'élevage et SCEES

LE DEVELOPPEMENT DES ECHANGES SE POURSUIT

Incertitudes sur le volume des importations

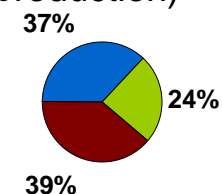


Exportations : + 12 % (1/4 production)

frais : + 13,5 % (Suisse ; ↘ Esp.)

congelé : + 32 % (Japon)

préparations : + 1,2 % (Esp.)



Importations : + ?? %

frais : + 22 % (↗ canard BG et HU ; ↘ Oie)

congelé : flux en provenance de Bulgarie (??)

préparations : des volumes peu importants

Solde commercial en repli ?

frais + 494 tonnes ↘

congelé - ?? tonnes ?

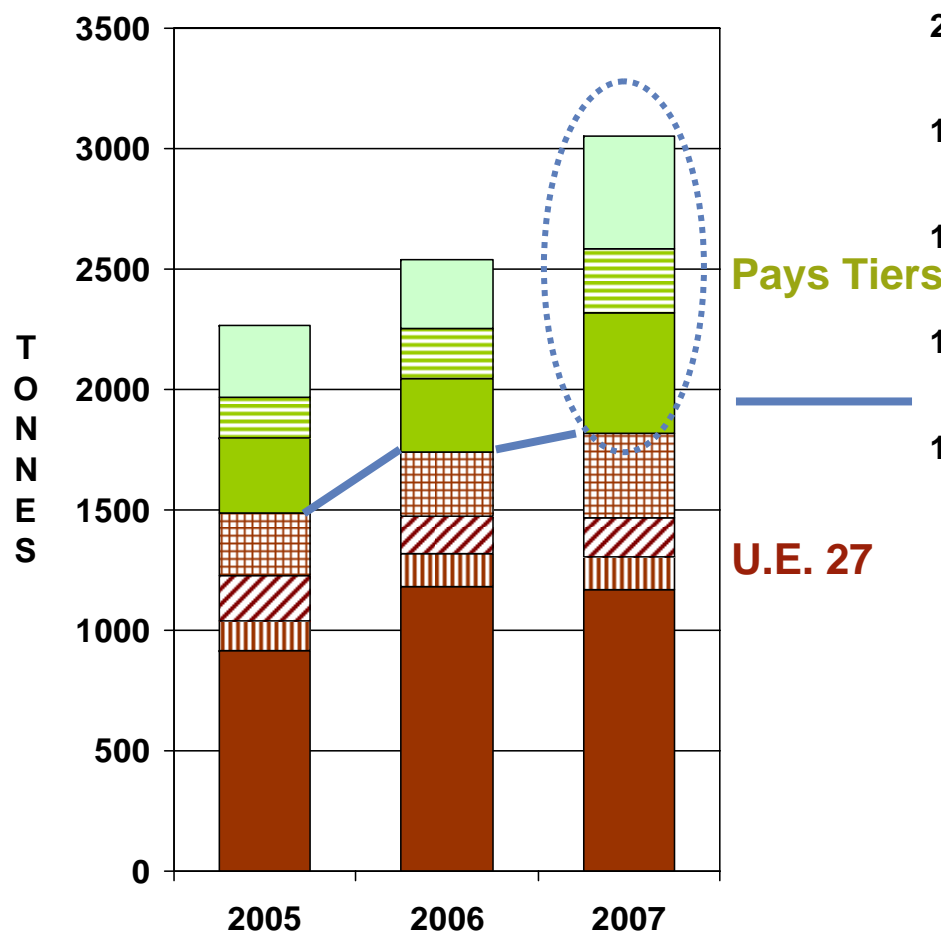
préparations + 1.864 tonnes ↗

Source : Office de l'élevage d'après douanes

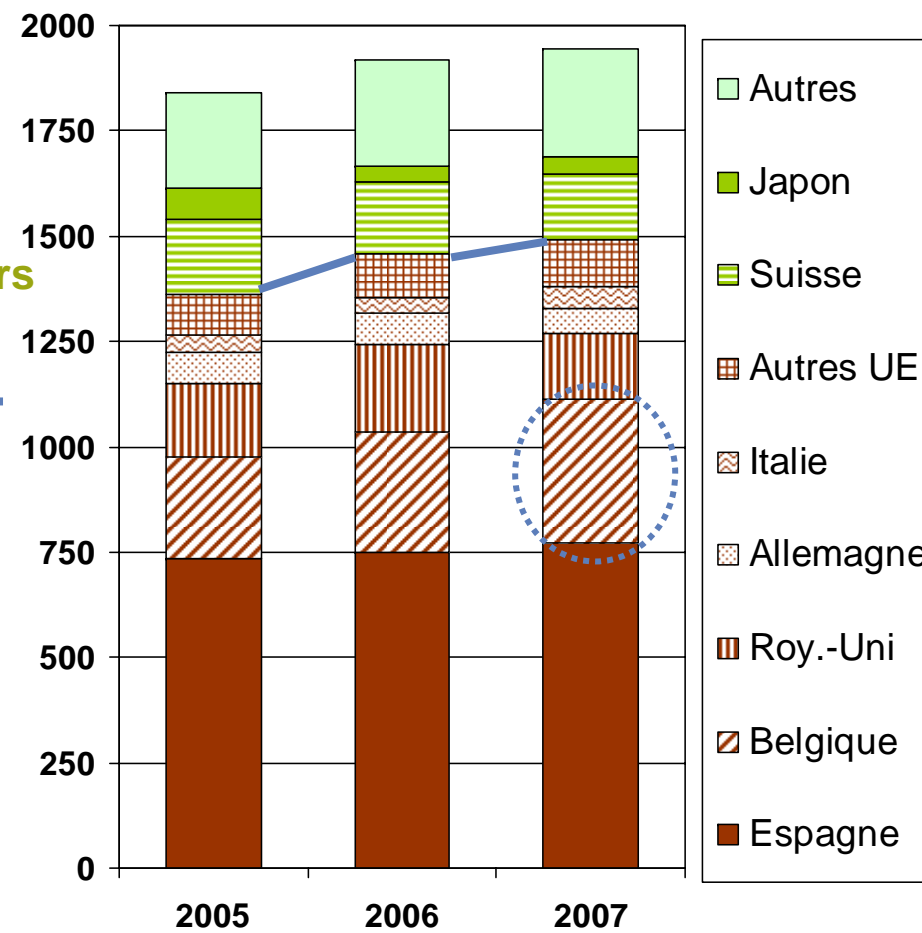
LE DEVELOPPEMENT DES ECHANGES SE POURSUIT

Progression des exportations en cru vers Pays Tiers

Foies gras crus (frais + cong.)

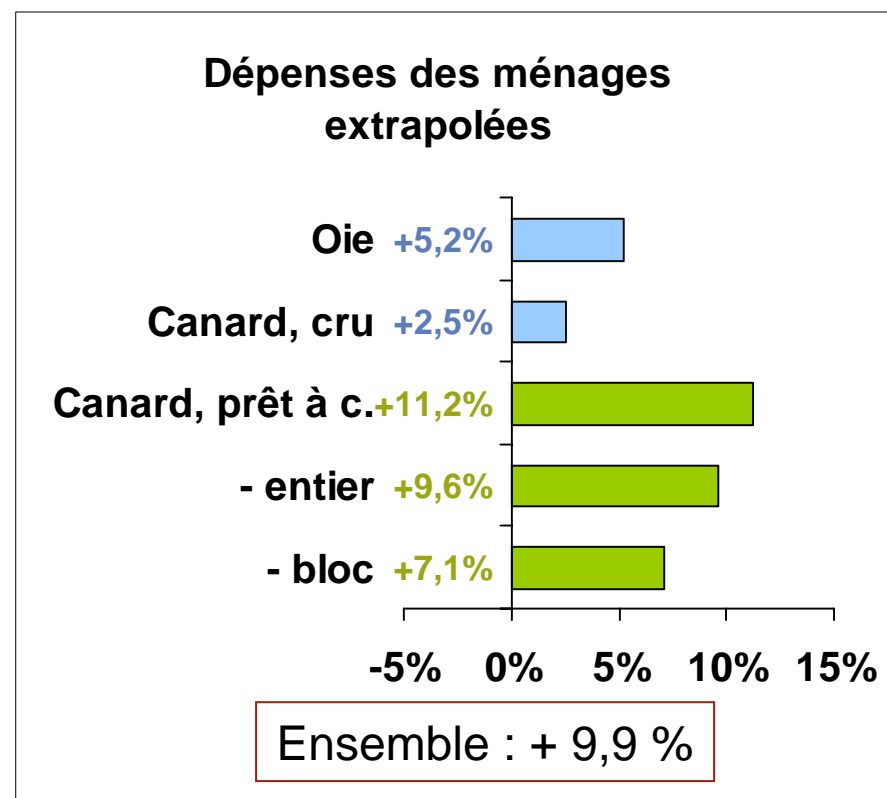
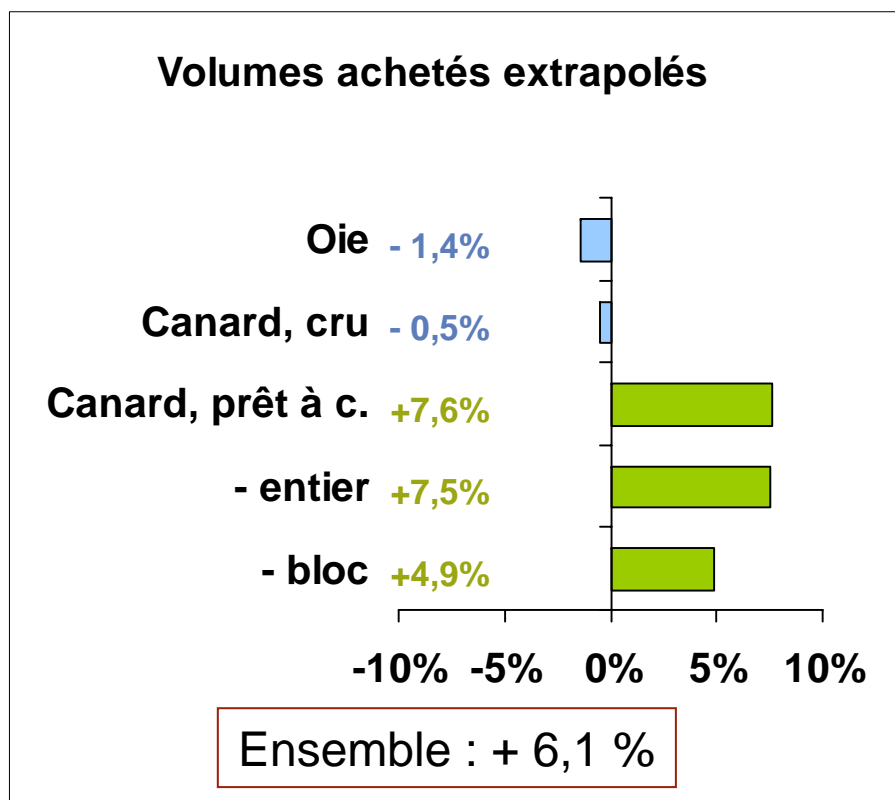


Préparations & conserves



Source : Office de l'élevage d'après douanes

LE COMPORTEMENT DES ACHETEURS



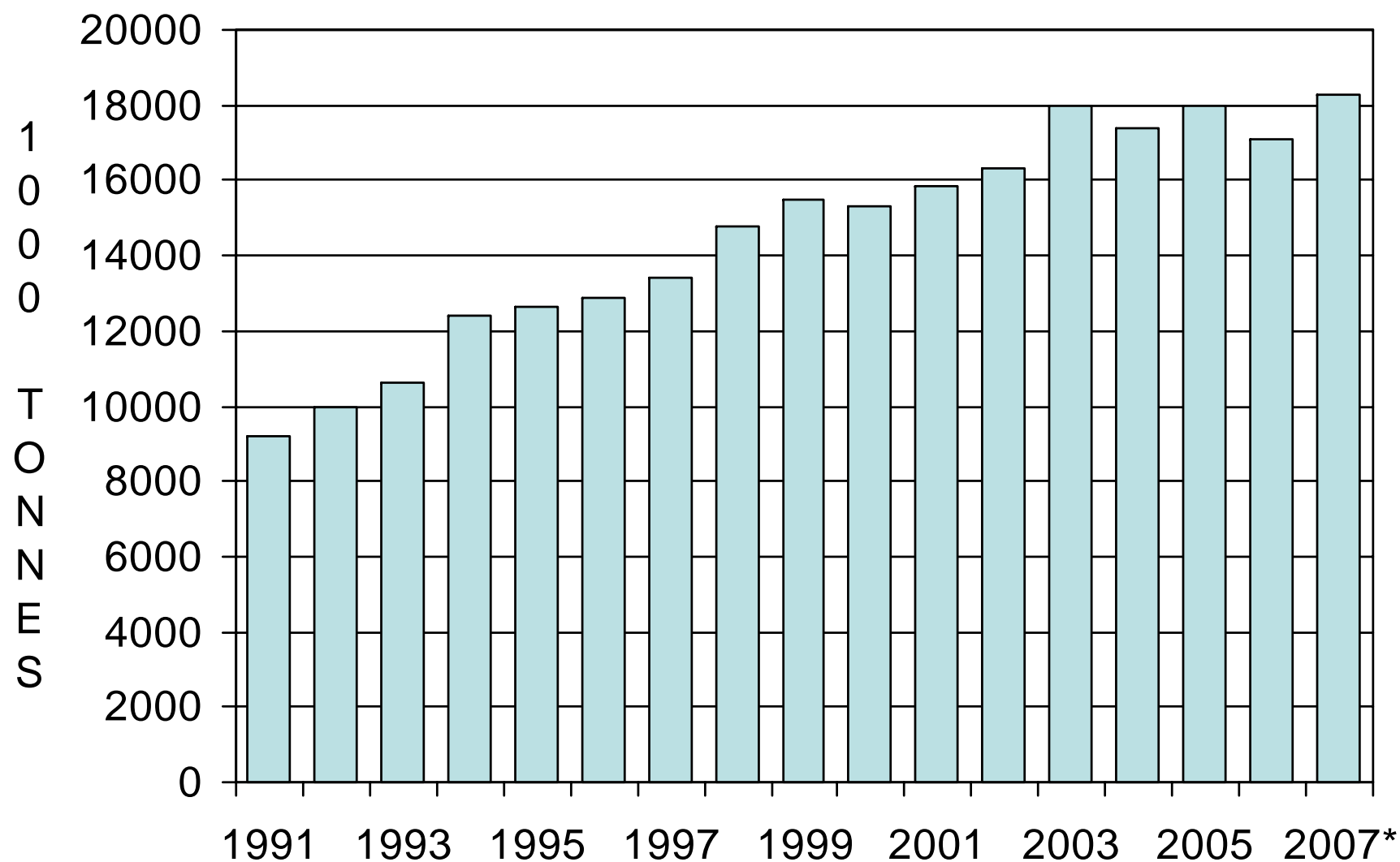
Variations 2007/2006 en cumul annuel décalé (de 2^e période 2007 à 1^{ère} période 2008)

(*) Bloc de foie gras :
 avec morceaux ↗
 sans morceau ↘

Source : TNS Worldpanel (achats des ménages)

LA CONSOMMATION CALCULÉE PAR BILAN

Année de rattrapage après une baisse en 2006 ?



Source : Office de l'élevage d'après SCEES, douanes, FIAC

DES PRIX GLOBALEMENT EN HAUSSE EN 2007

- Prix sortie atelier de découpe
 - Foie extra : + 5,3 % (24,98 €/kg)
 - Foie tout venant : + 1,7 % (18,91 €/kg)
 - Magret de canard : + 3,3 % (8,30 €/kg)

- Hausse des prix au niveau du marché de gros (MIN de Rungis)
 - Foie gras de canard orig. métropole : + 7,2 % (21,80 €/kg)
 - Magret de canard : + 5 % (8,66 €/kg)

- Prix moyen d'achat des ménages (Panel TNS)
 - Ensemble foies gras : + 3,6 % (40,76 €/kg) en cumul annuel décalé (évolution des prix et modification des achats)
 - Magret de canard : + 4,9 % (12,13 €/kg)

Source : Office de l'élevage d'après ITAVI, SNM et TNS Worldpanel



OFFICE DE L'ELEVAGE

COMITÉ PALMIPÈDES À FOIE GRAS

Bilan conjoncturel 2007

13 mars 2008