



OFFICE DE L'ÉLEVAGE

SITUATION DES MARCHES

COMITE VEAU DE BOUCHERIE

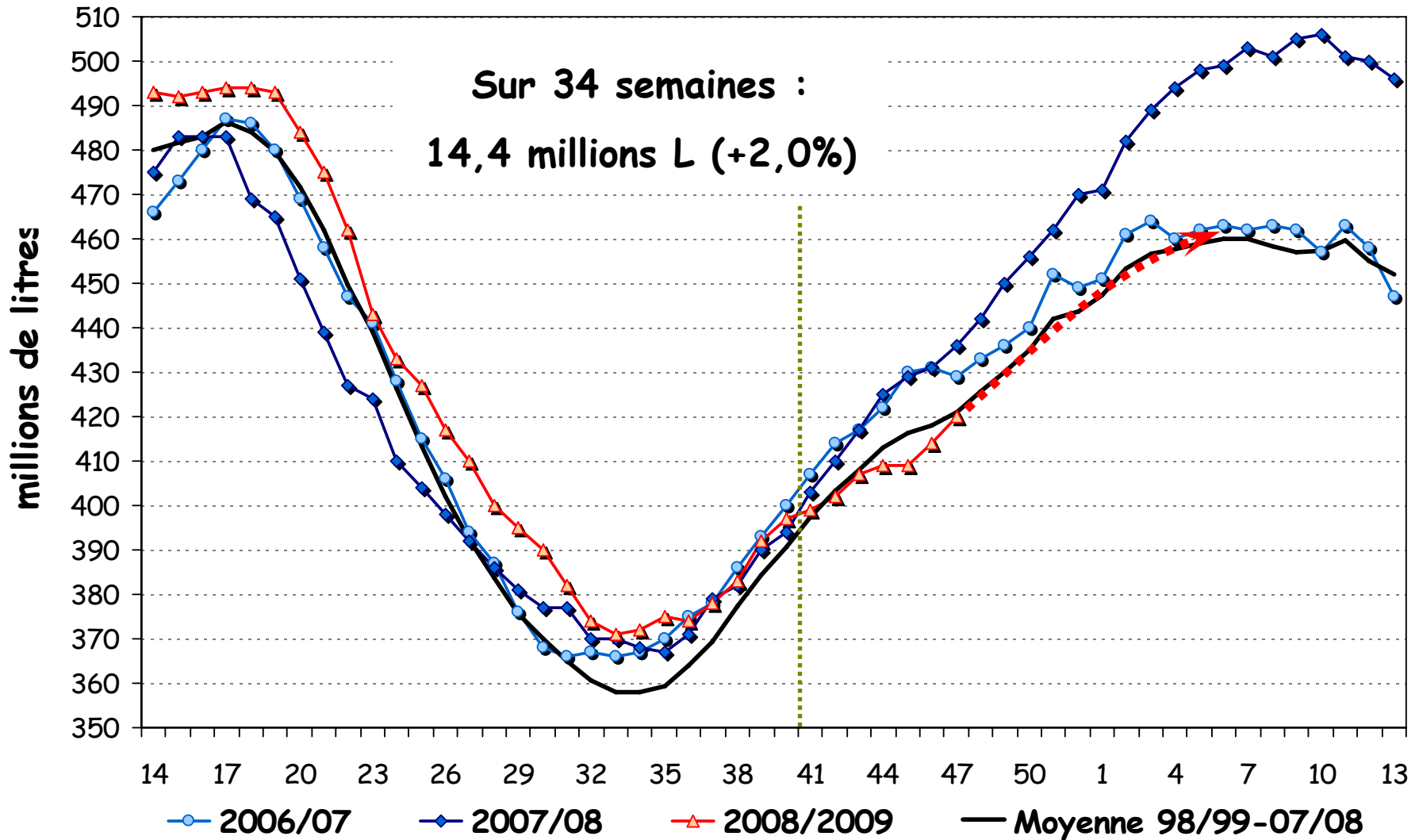
9 décembre 2008



OFFICE DE L'ÉLEVAGE

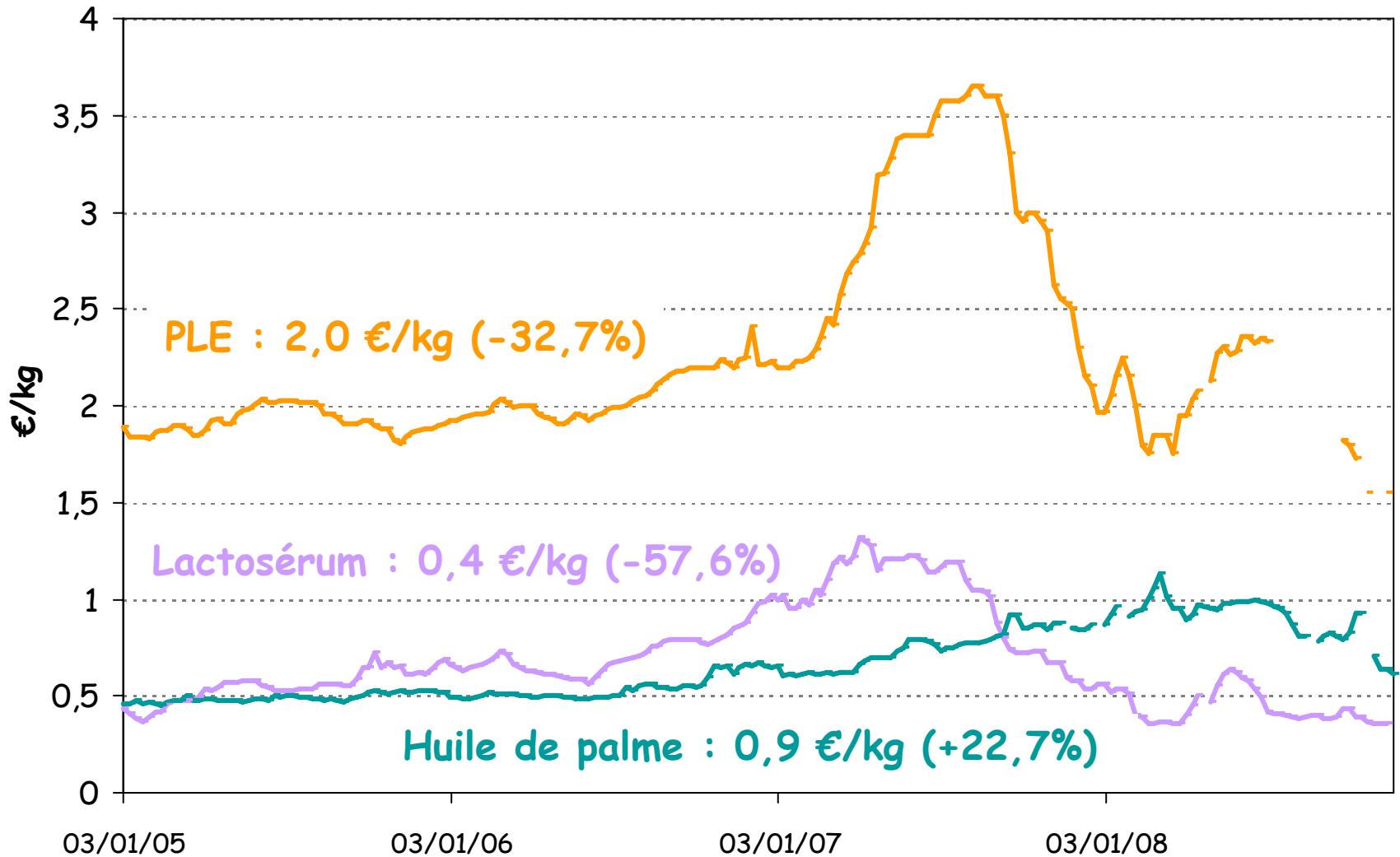
MARCHE FRANÇAIS

Collecte corrigée de lait



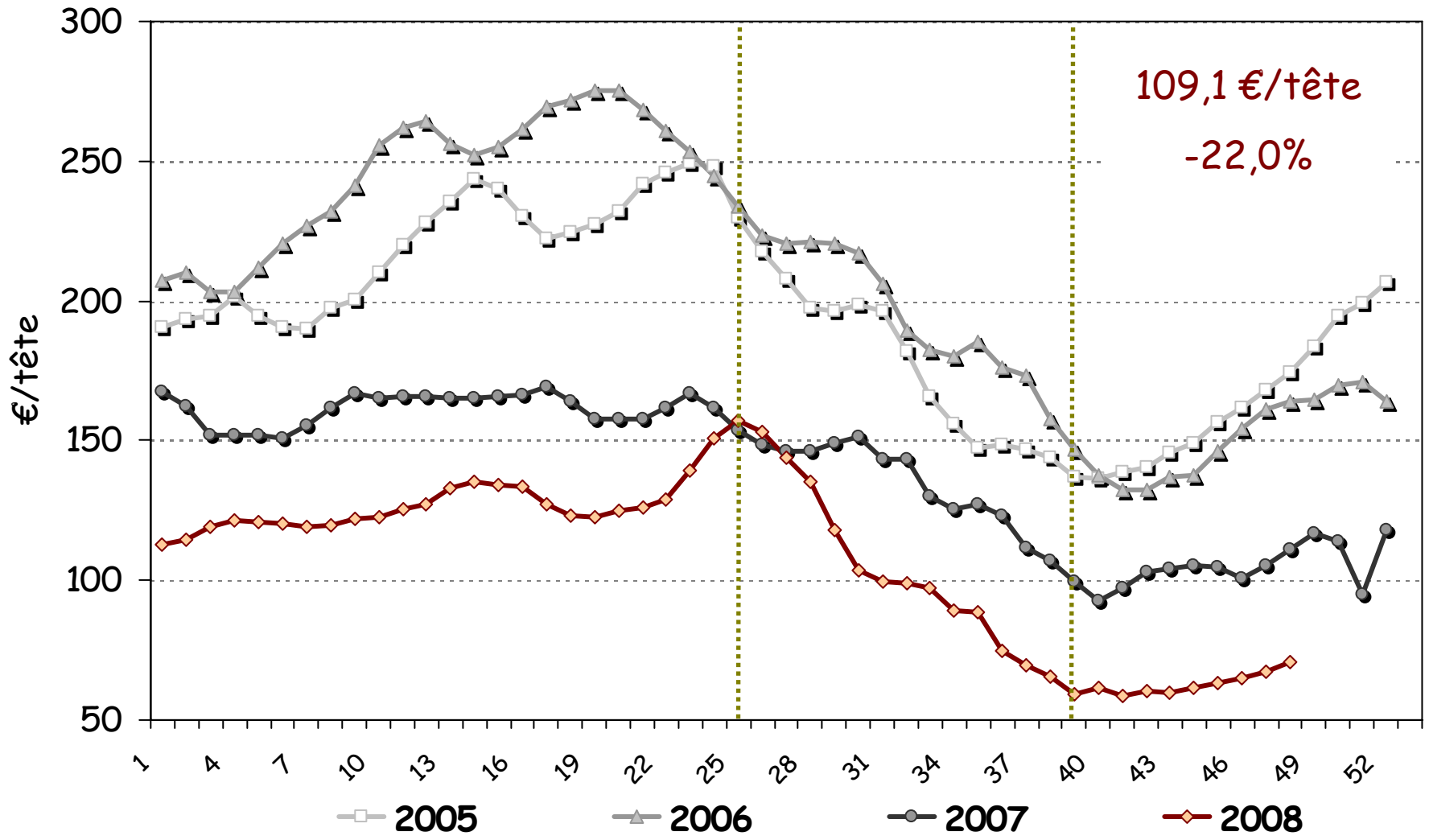
Source : Office de l'Élevage

Prix des matières premières de l'aliment



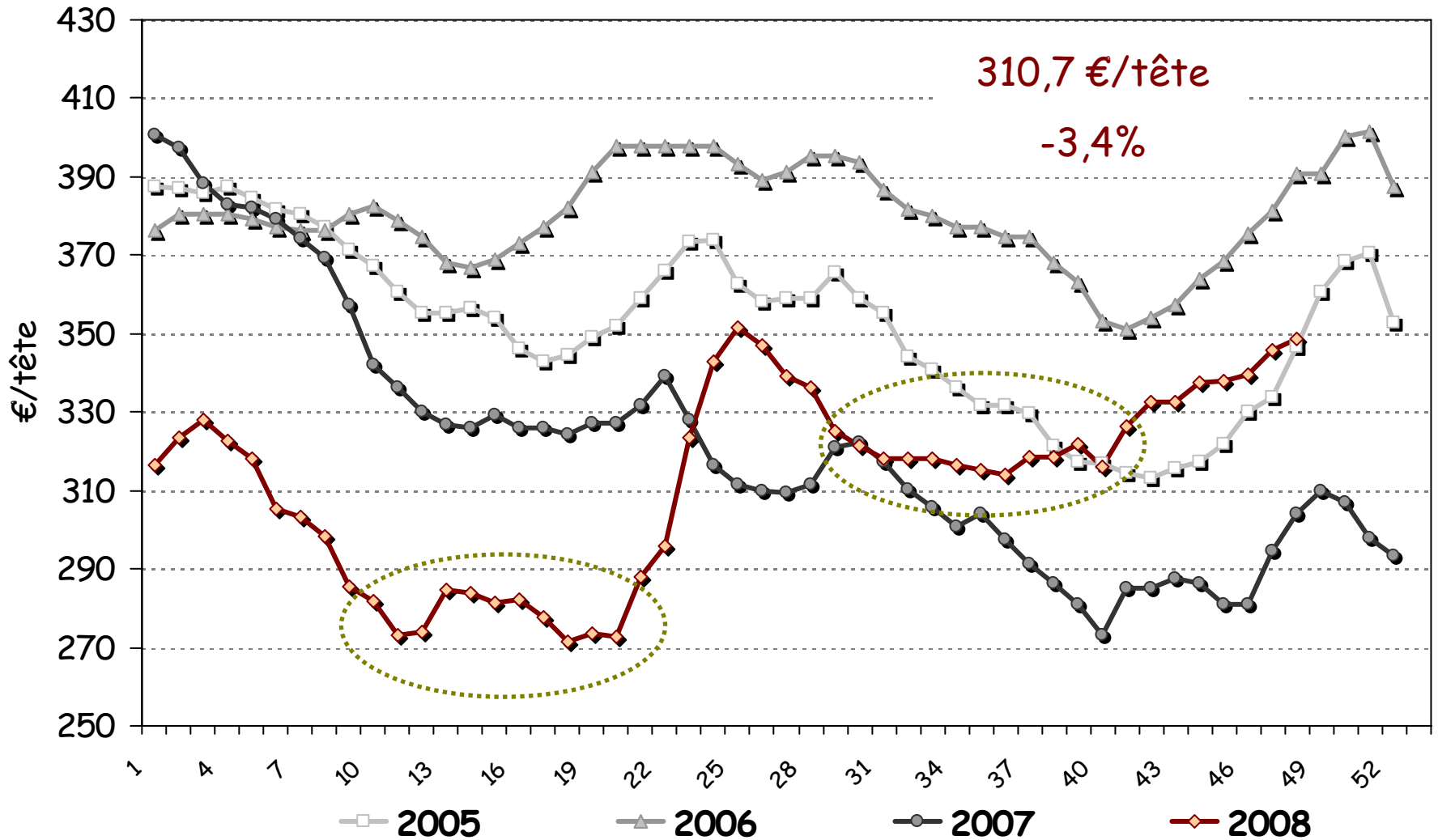
Source : Office de l'Élevage d'après Les Marchés

Prix du veau de 8j pour l'engraissement



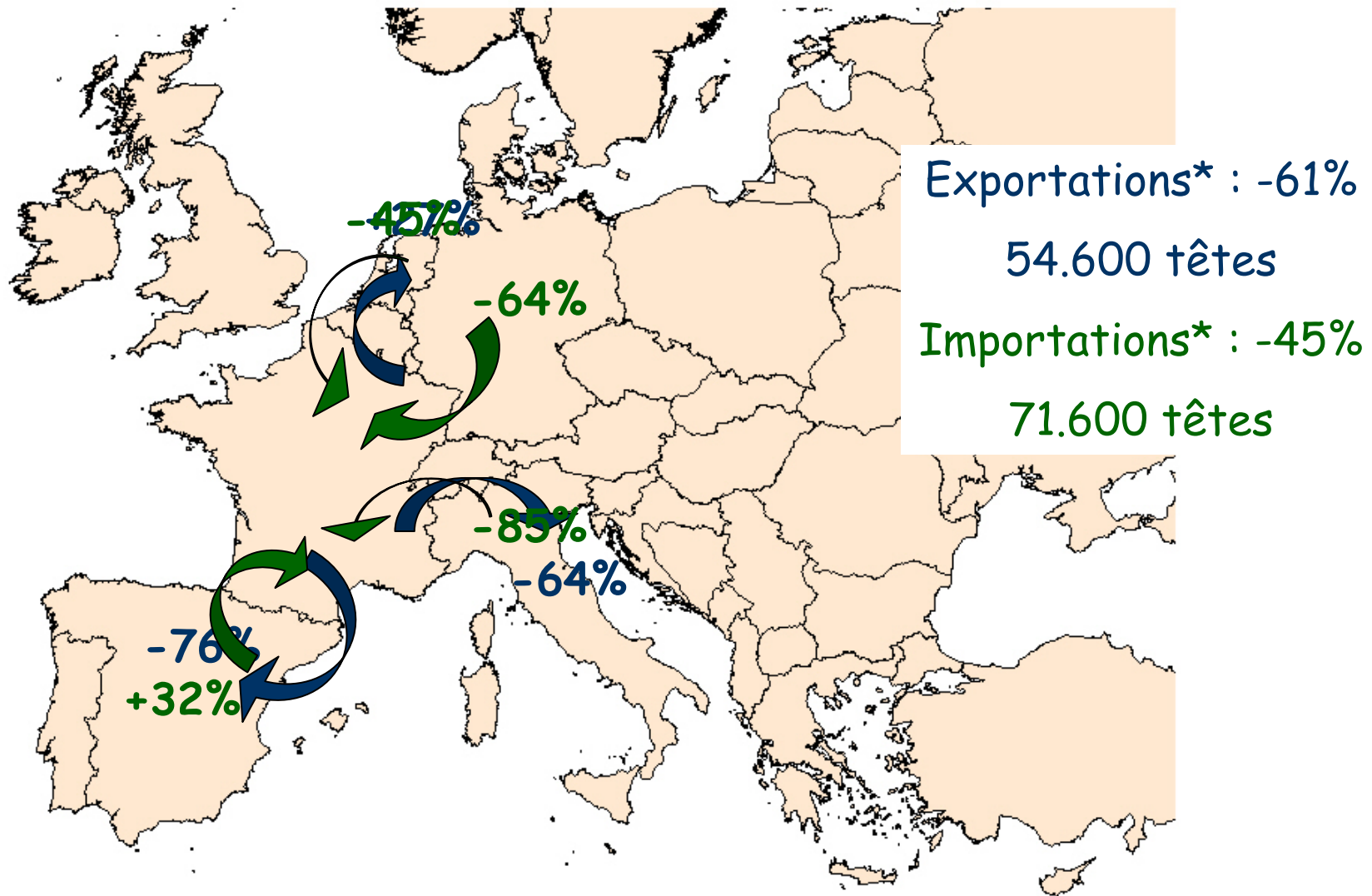
Source : Office de l'Élevage

Prix du veau de 8j pour l'élevage



Source : Office de l'Élevage

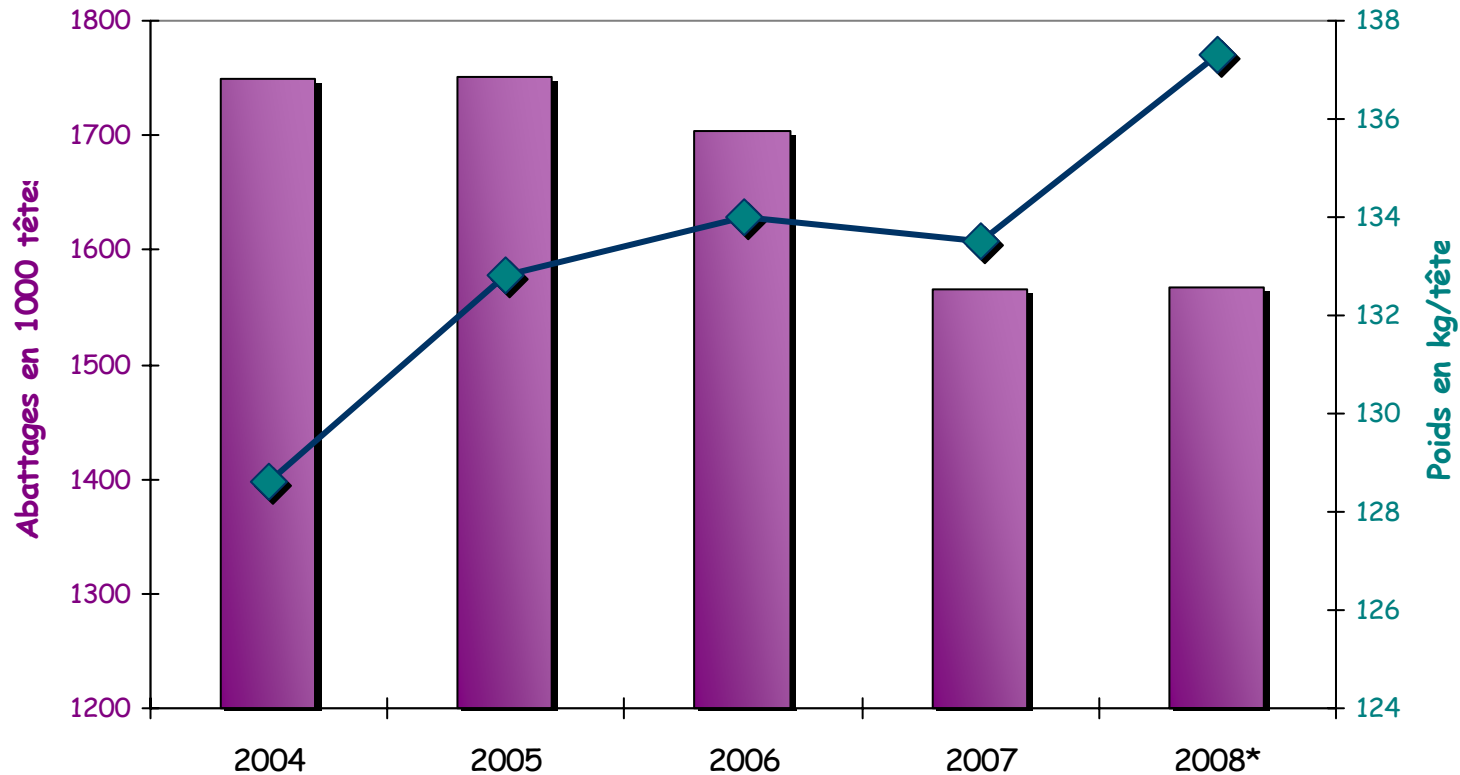
Echanges de veaux de moins de 80 kg



Source : Office de l'Élevage, d'après Douanes

* Estimations

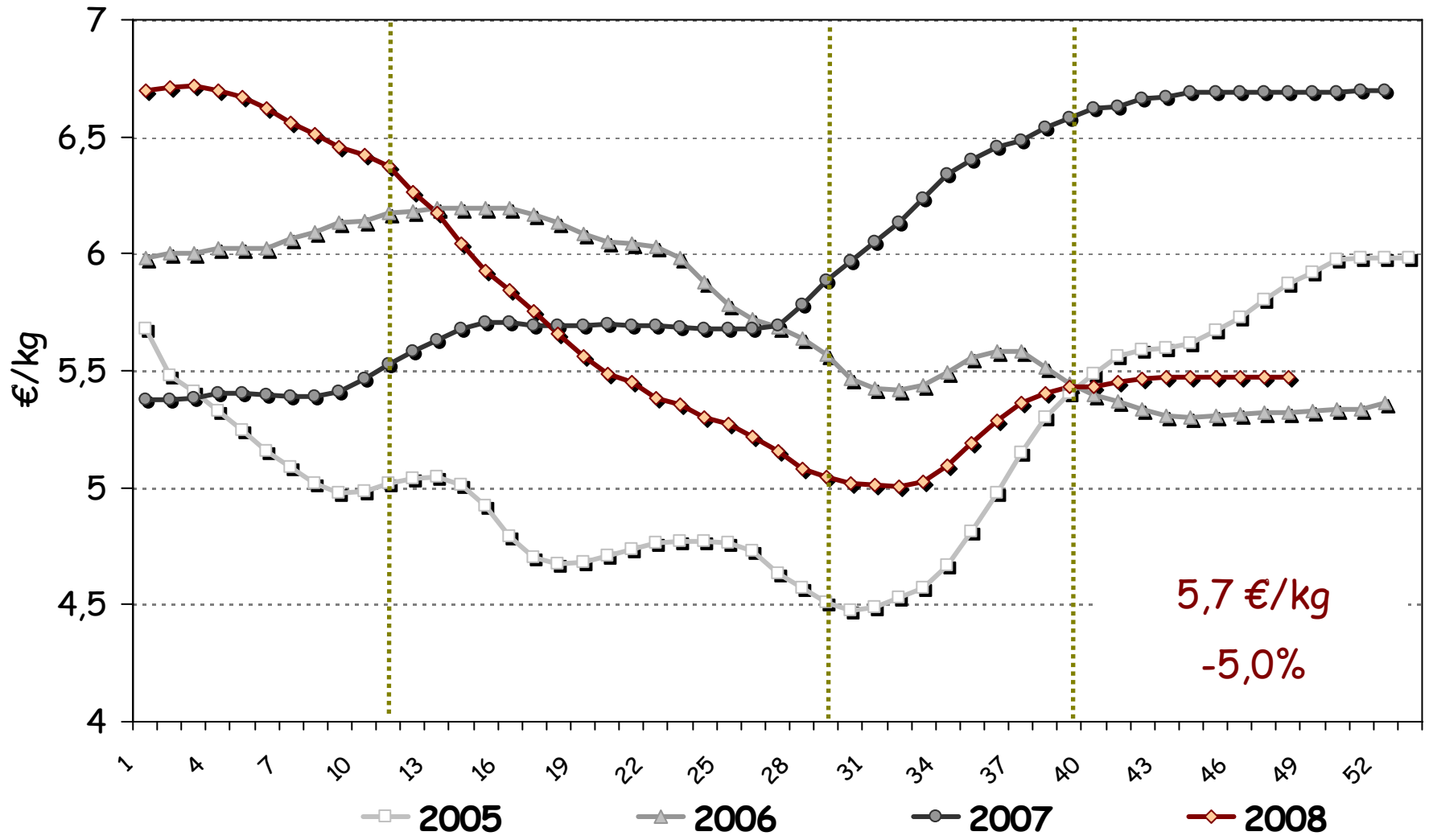
Abattages de veaux de boucherie



Abattages : 1,57 millions de tête (+0,1%) et 215.400 tec (+3,0%)

⇒ Hausse des poids à l'abattage : **+3,8 kg/tête**

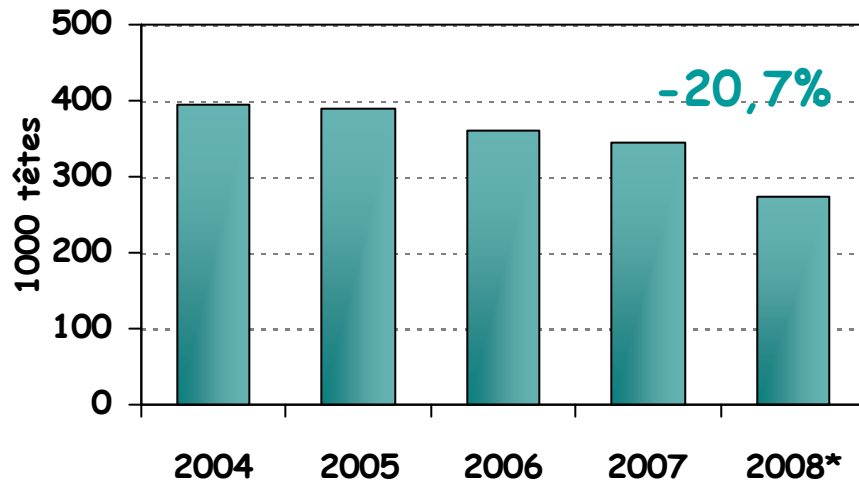
Prix du veau de boucherie



5,7 €/kg
-5,0%

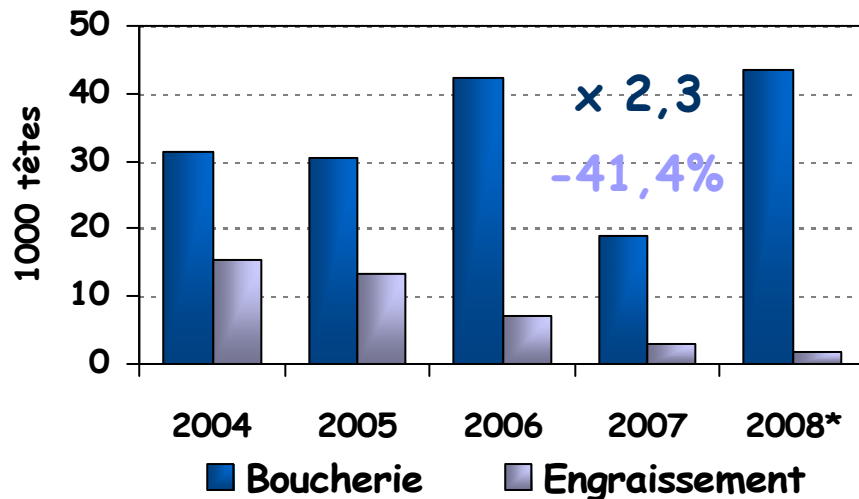
Source : Office de l'Élevage

Echanges de veaux 80-300 kg



Exportations de veaux destinés à l'engraissement :

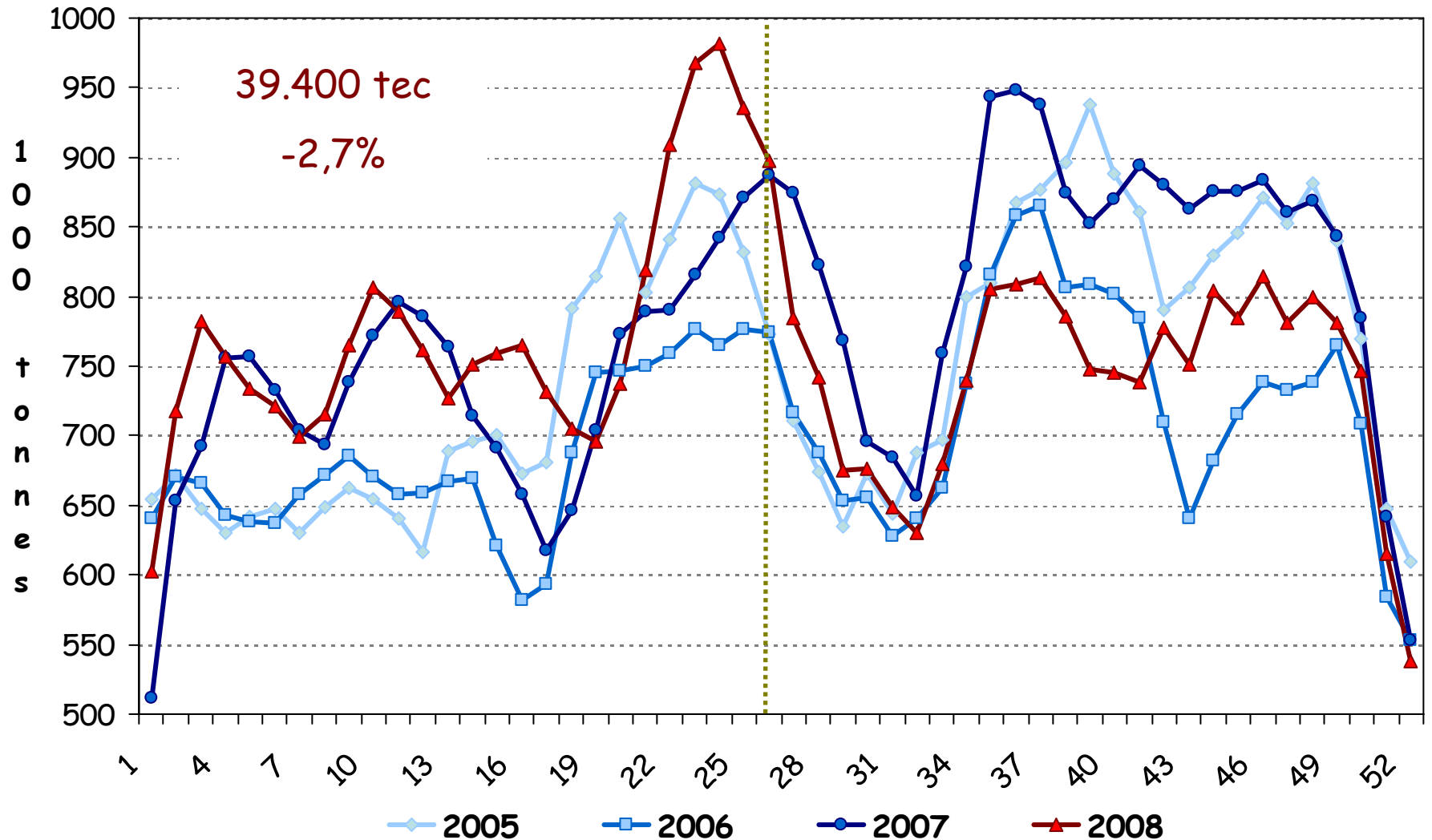
↘ vers Italie et Espagne (FCO)



Importations de veaux :

↗ Belgique, Espagne, Pays-Bas

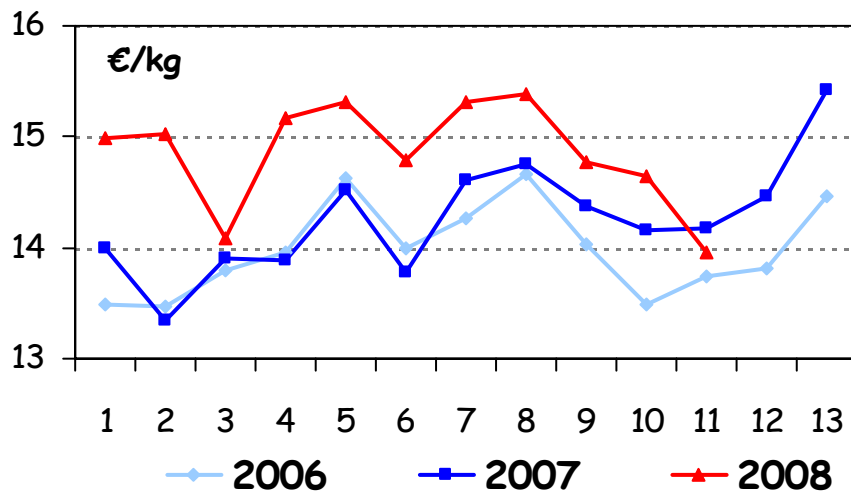
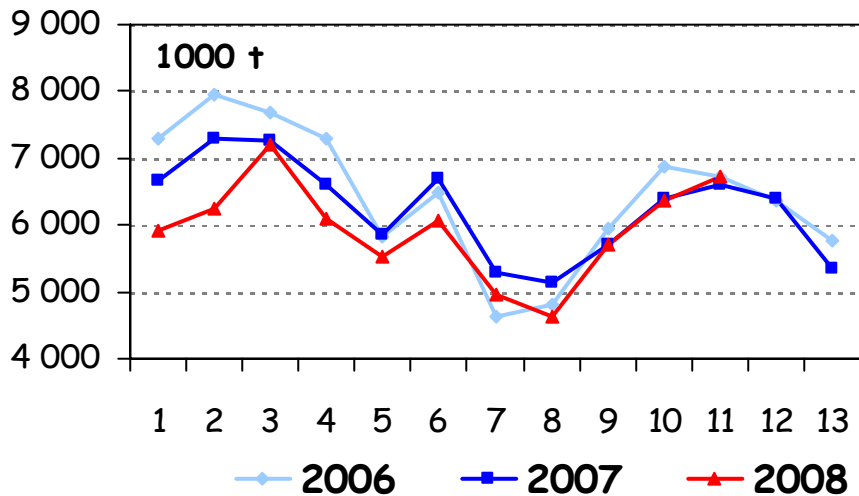
Importation de viande néerlandaise



Source : Office de l'Élevage, d'après PVE

Estimations

Consommation des ménages et par bilan



Quantités achetées (1000 t)

2008* : - 6,4%

Prix en €/kg

2008* : 15 €/kg ; + 5,2%

Consommation de viande ↘

↳ Report vers les viandes les moins chères

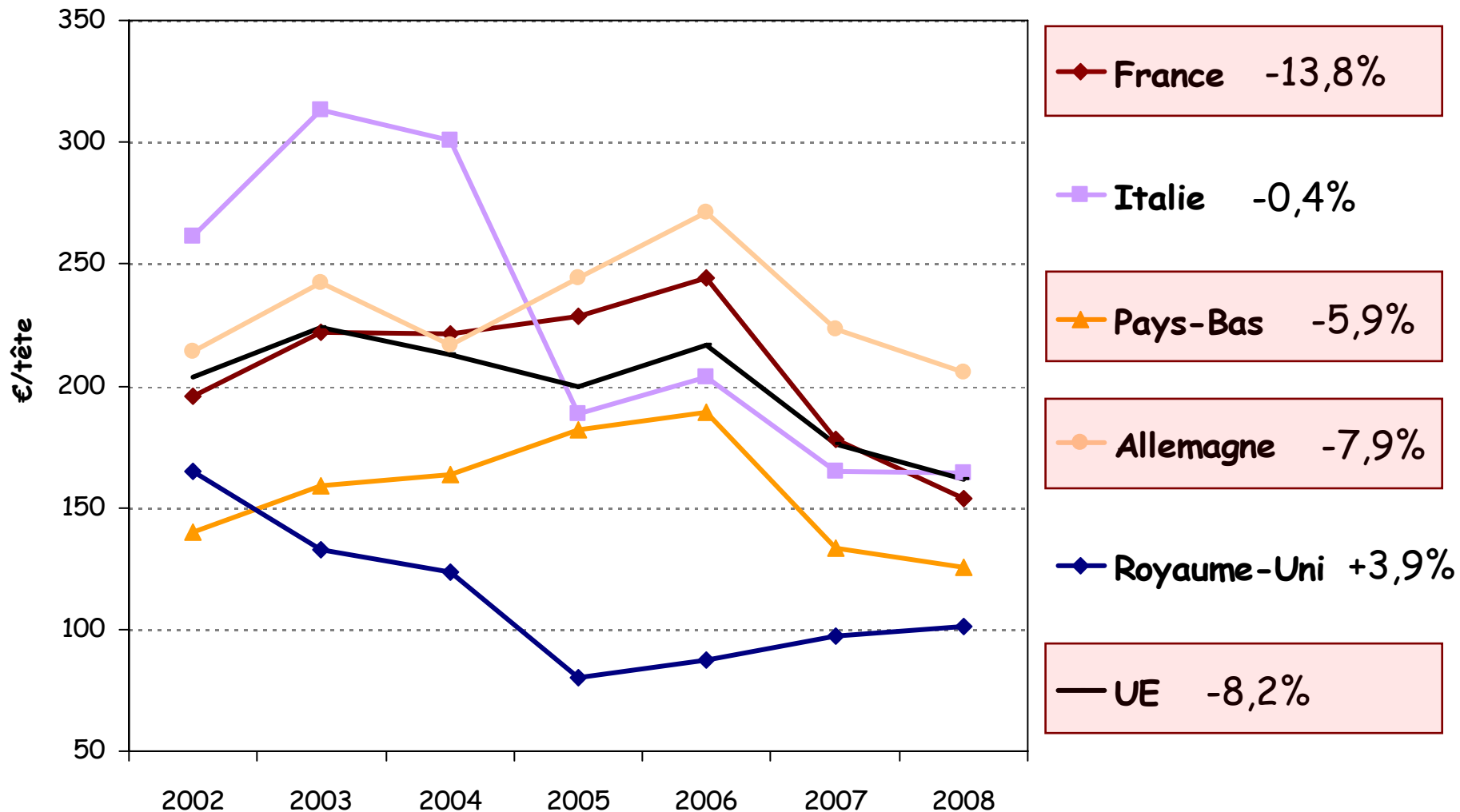
Mais par bilan : + 2,1%



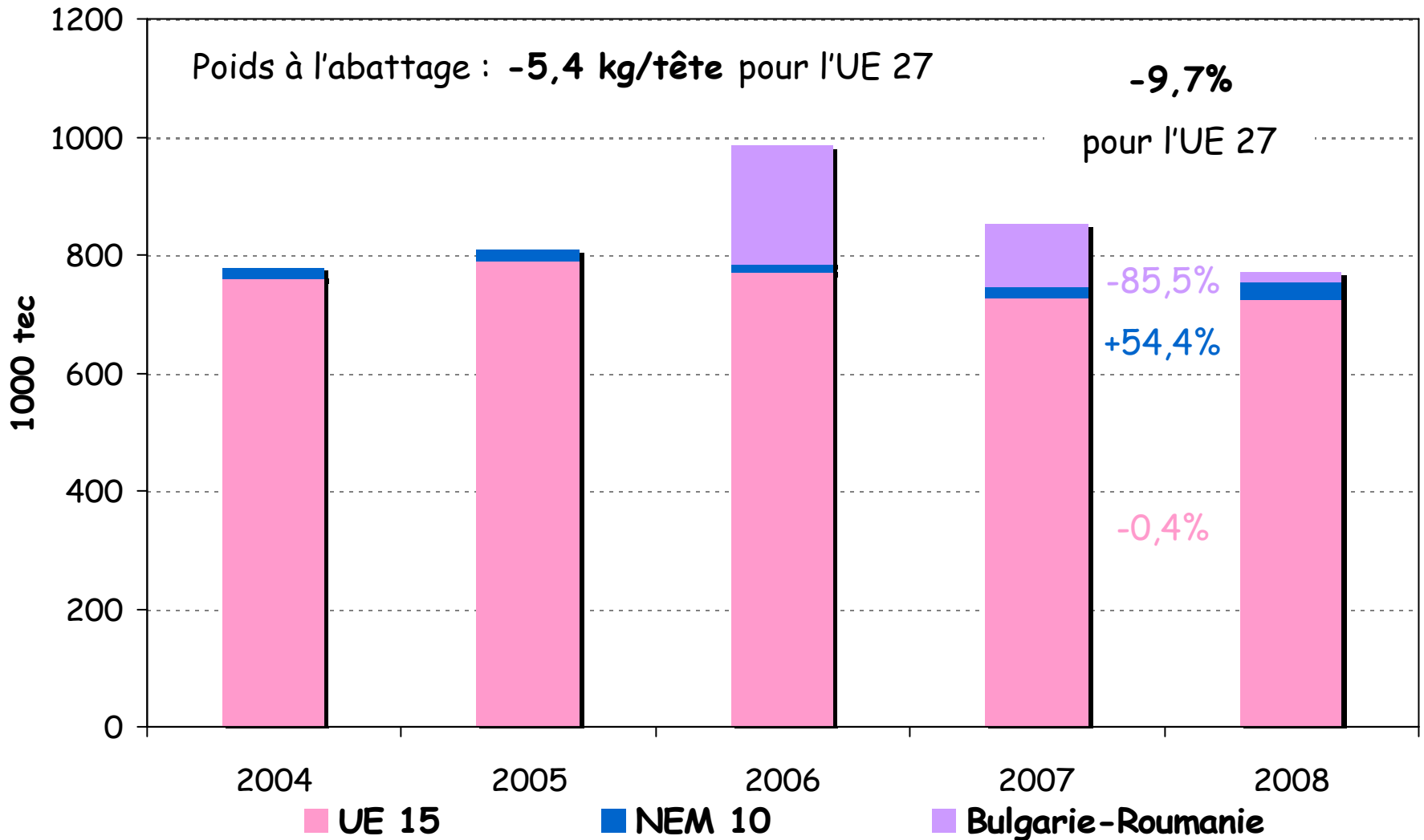
OFFICE DE L'ÉLEVAGE

MARCHE EUROPEEN

Prix du veau de 8 jours

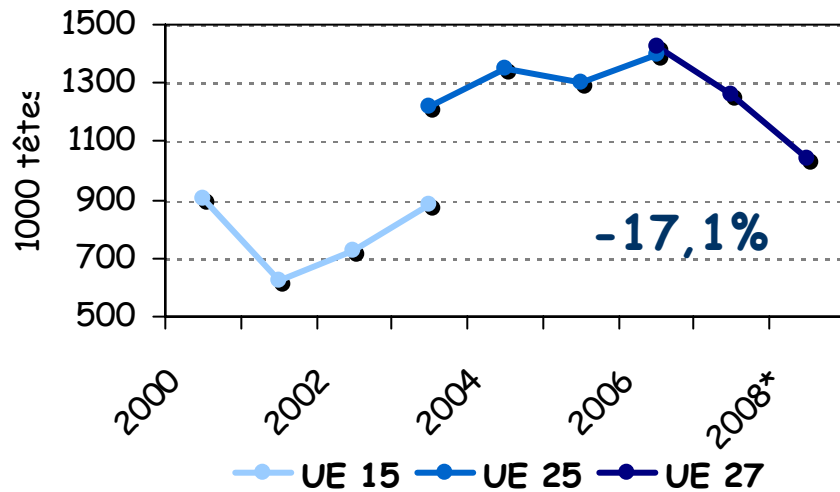


Abattages de veaux

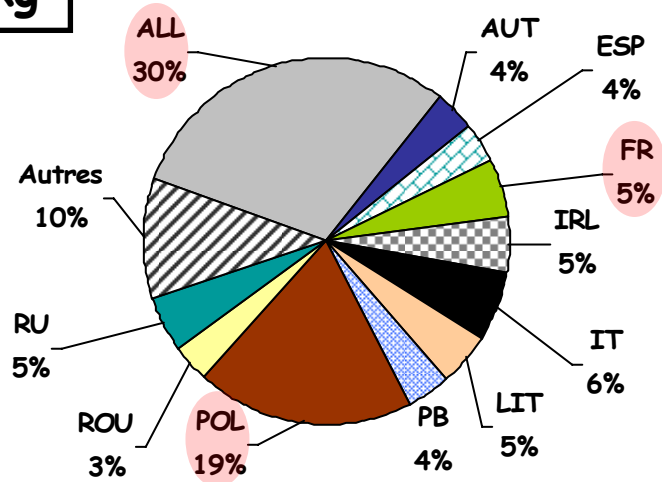


Source : Office de l'Élevage, d'après Eurostat

Echanges intra-communautaires de veaux

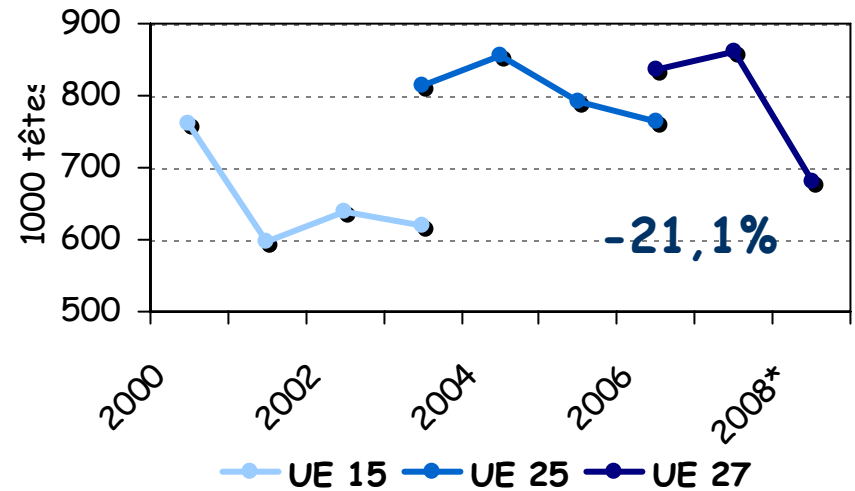
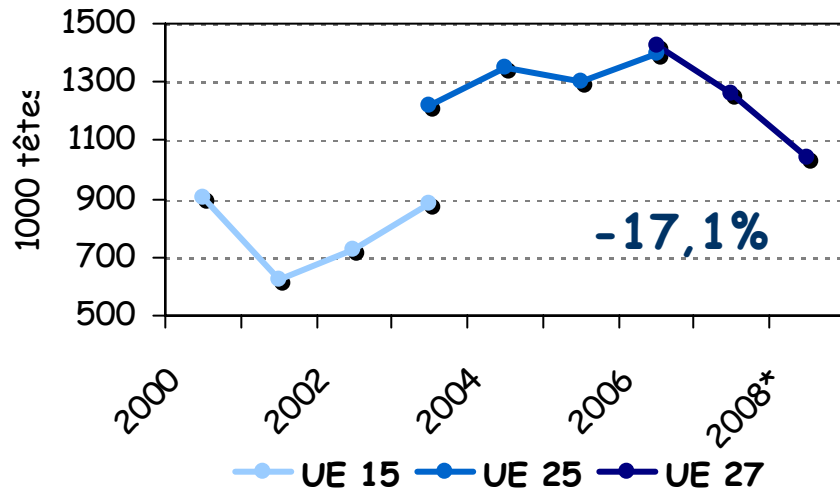


-80kg

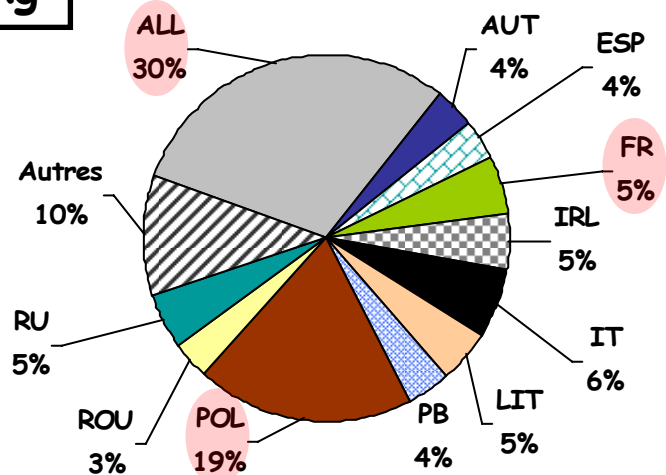


Source : Office de l'Élevage, d'après Douanes

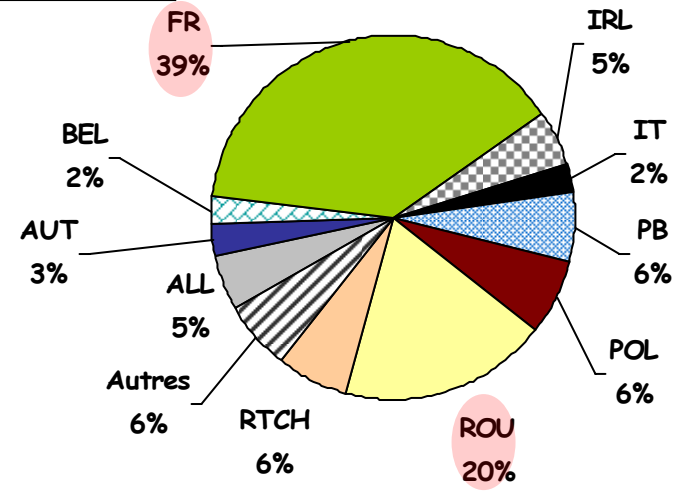
Echanges intra-communautaires de veaux



-80kg

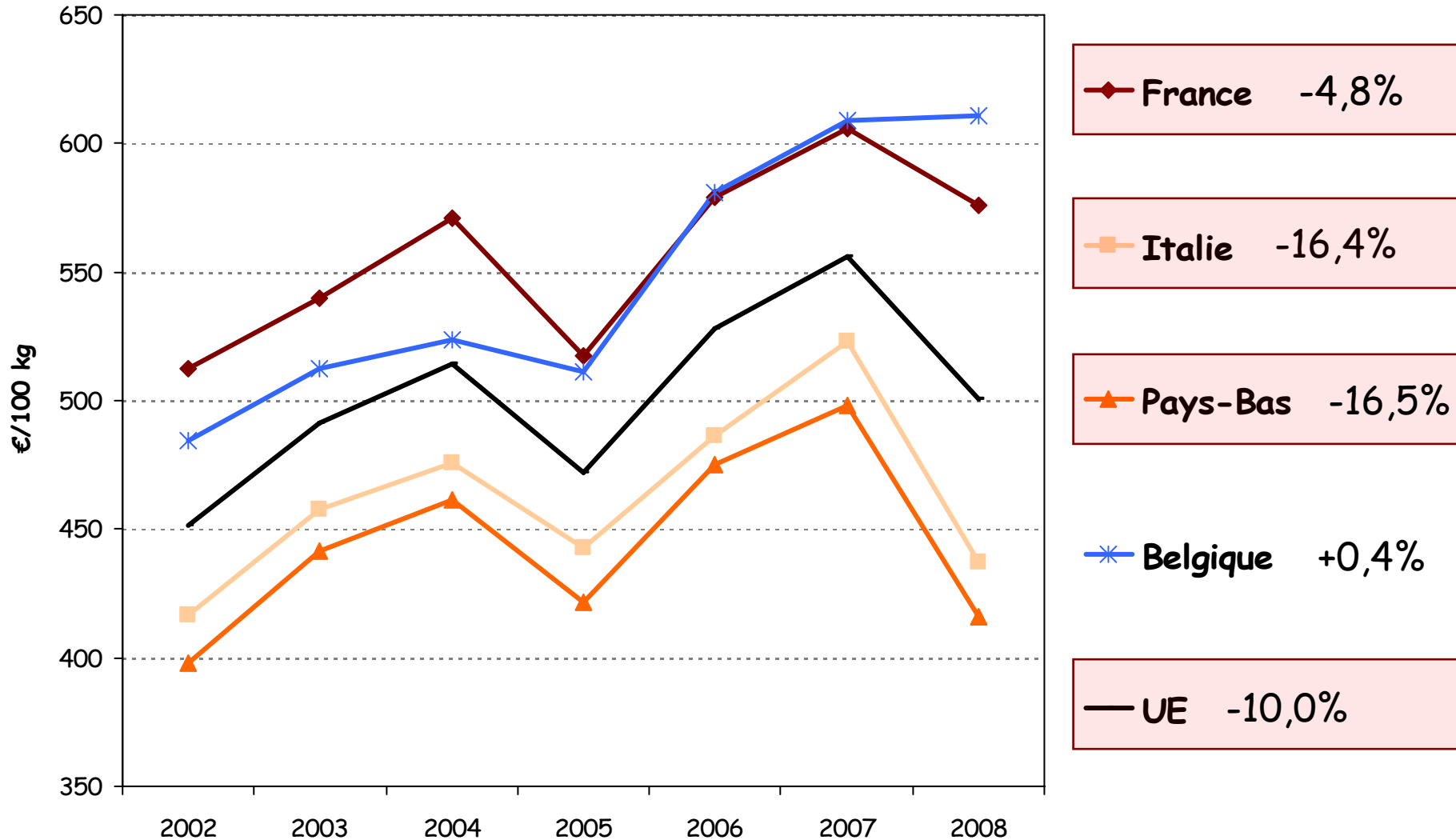


80-300kg



Source : Office de l'Élevage, d'après Douanes

Prix du veau de boucherie





OFFICE DE L'ELEVAGE

Quelques éléments de prévision pour 2009

En France en 2009

- ↗ cheptel de vaches ⇒ ↗ naissances
- Fortes disponibilités : ↘ importations et ↗ production
- Par bilan, ↗ consommation mais...
- Prix à la consommation toujours élevés

1000 tec	2008*	2009**	%09**/08*
Production	216,1	218,6	1,1
Importations	42,5	41,2	-3,0
Consommation	254,8	256,0	0,5

Dans l'Union européenne en 2009

- 4 facteurs pourraient jouer sur le niveau de production de veaux de boucherie en 2009 :
 - la demande : impact de la crise financière et du prix de la viande
 - les coûts de production : prix de l'aliment en \searrow a priori
 - les prix de revient (à la production) : si la consommation \searrow , maintien voire baisse des prix
 - la FCO : importance de la campagne de vaccination et de la stratégie vaccinale de l'UE
- ⇒ Réduction de la production de veaux en 2009



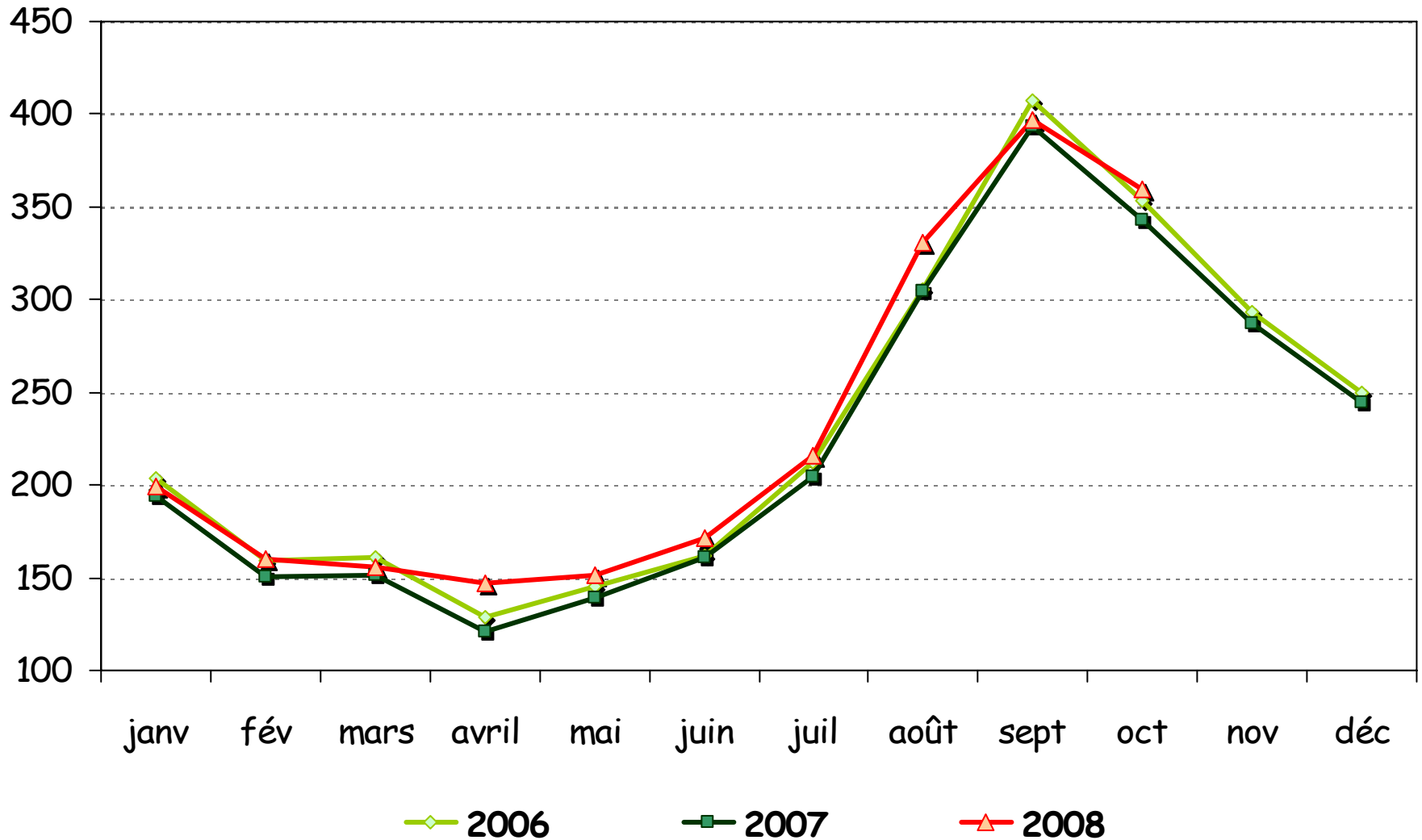
OFFICE DE L'ÉLEVAGE

SITUATION DES MARCHES

COMITE VEAU DE BOUCHERIE

9 décembre 2008

Naissances de veaux laitiers



Source : Office de l'Élevage, d'après BDNI