



OFFICE DE L'ÉLEVAGE

COMITE VEAU DE BOUCHERIE

SITUATION DES MARCHES

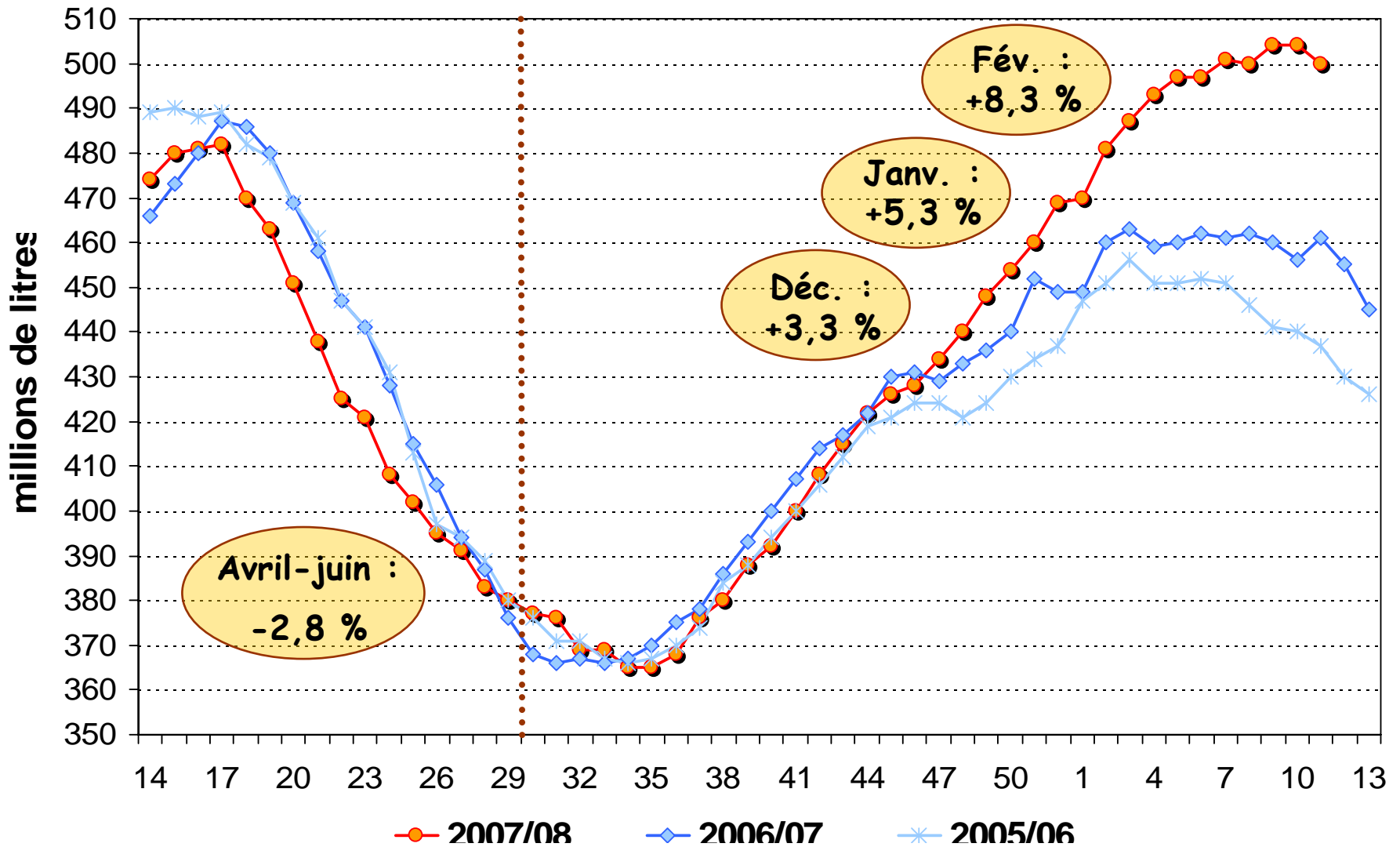
1^{er} avril 2008



OFFICE DE L'ELEVAGE

LE MARCHÉ DES PRODUITS LAITIERS

Forte reprise de la collecte de lait...



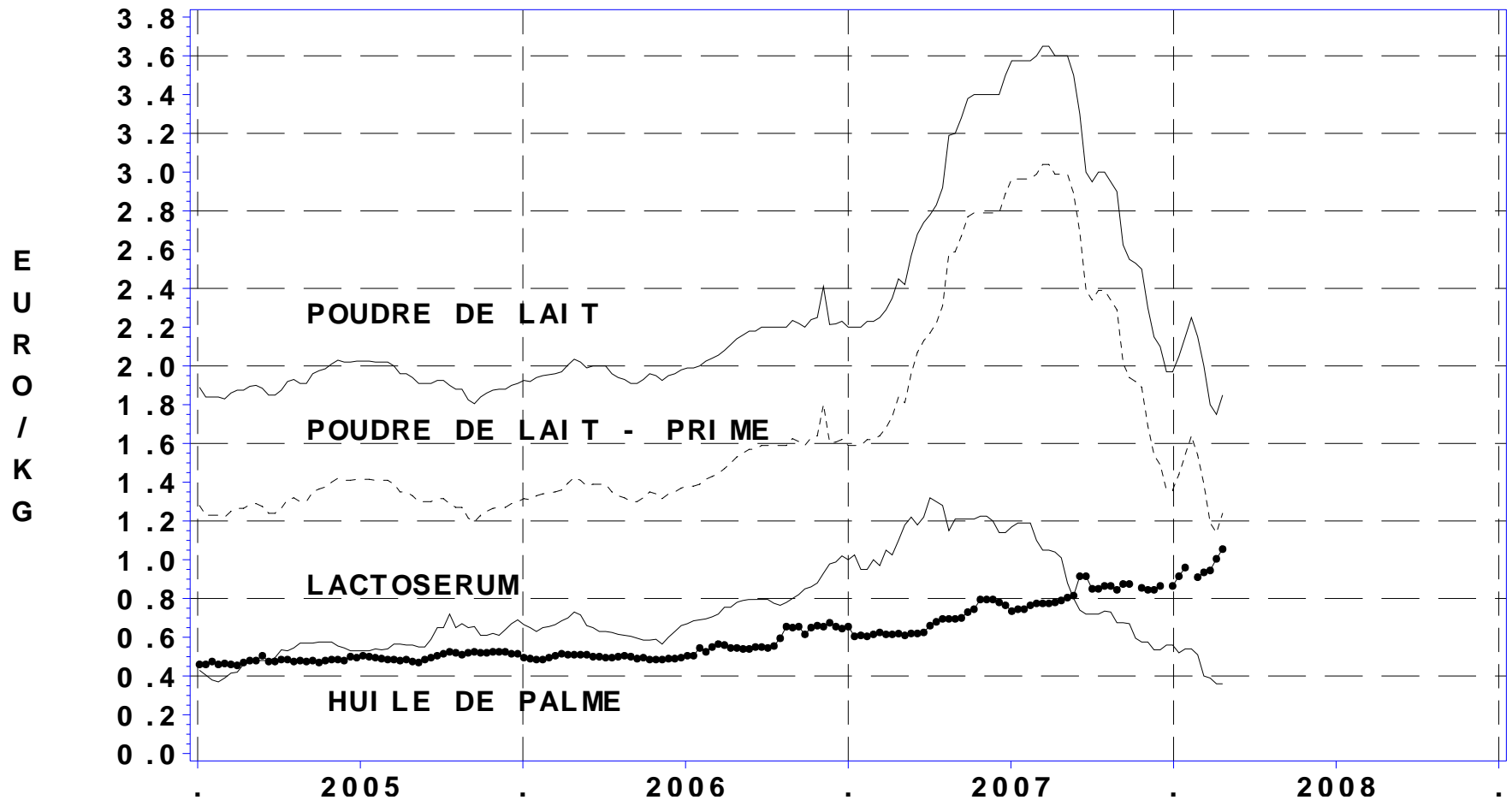
Source : Office de l'Élevage

Retour à la normale pour l'aliment veau

Poudre de lait 0% : **2 €/kg (-11,9%)**

Lactosérum : **0,46 €/kg (-53,9%)**

Huile de palme : **0,95 €/kg (+53,5%)**



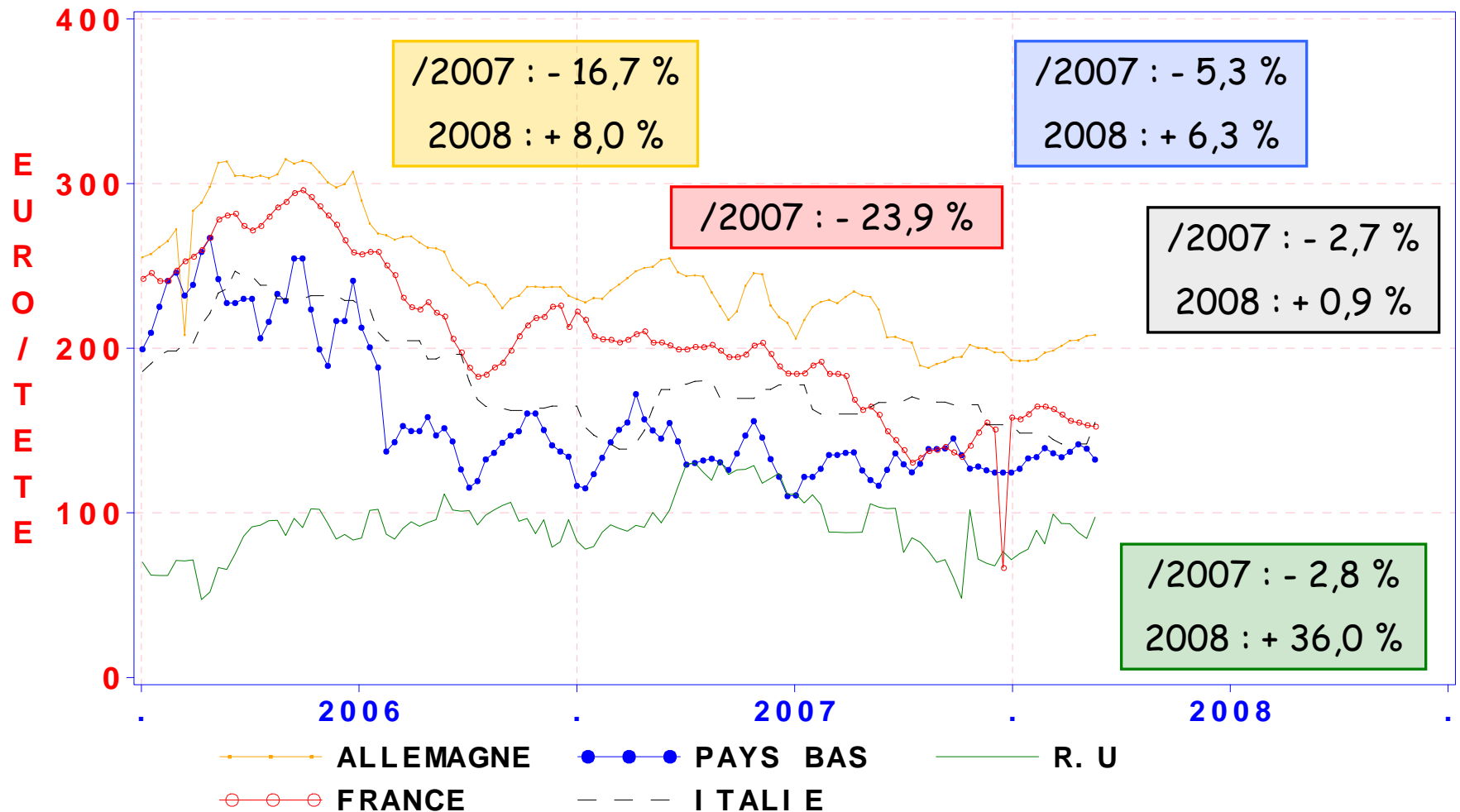
Source : Office de l'Élevage, d'après Les Marchés



OFFICE DE L'ÉLEVAGE

LE MARCHÉ DU VEAU DE 8 JOURS

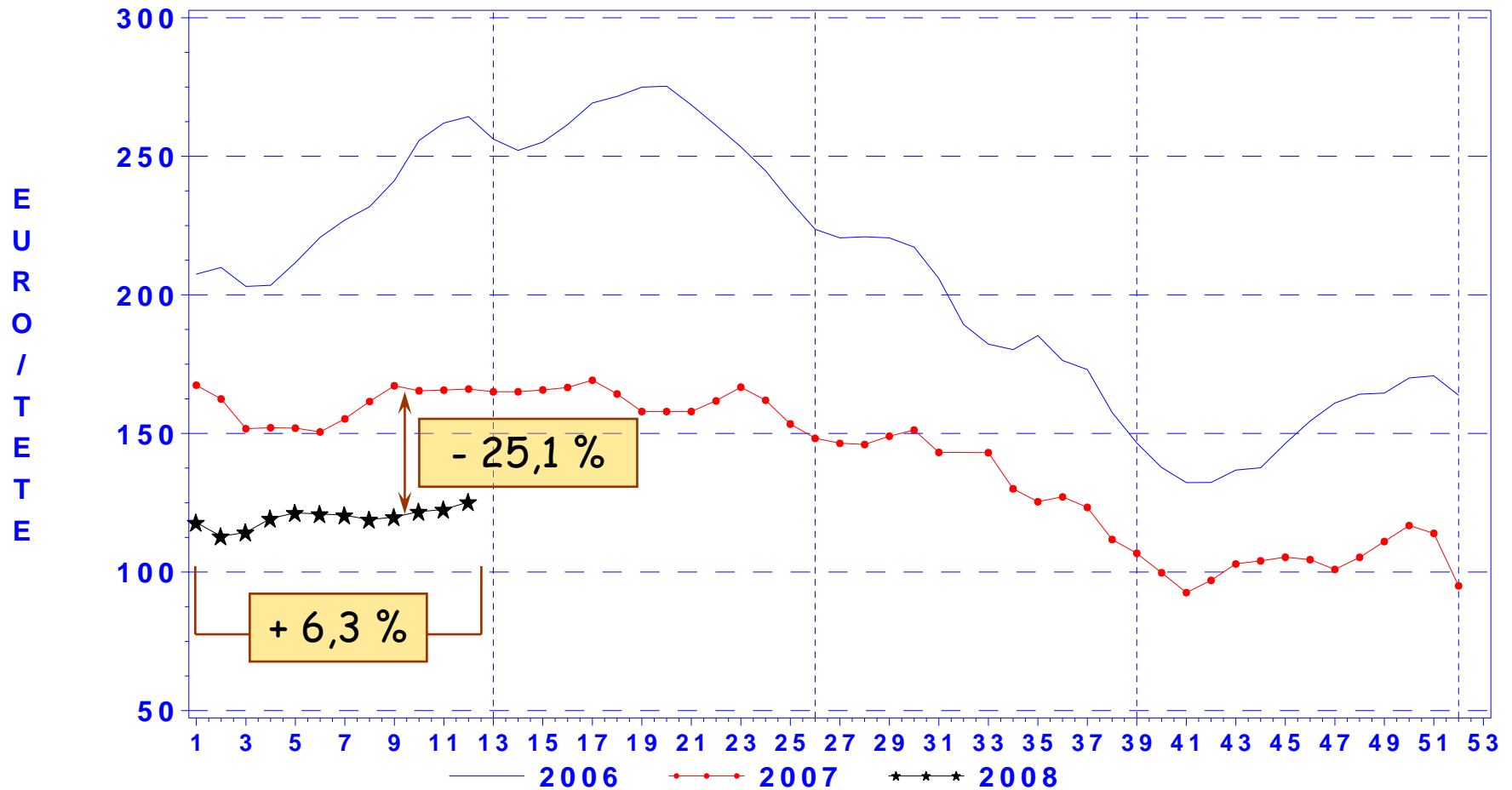
Reprise des prix du veau de 8 jours



Source : Office de l'Élevage, d'après Commission européenne

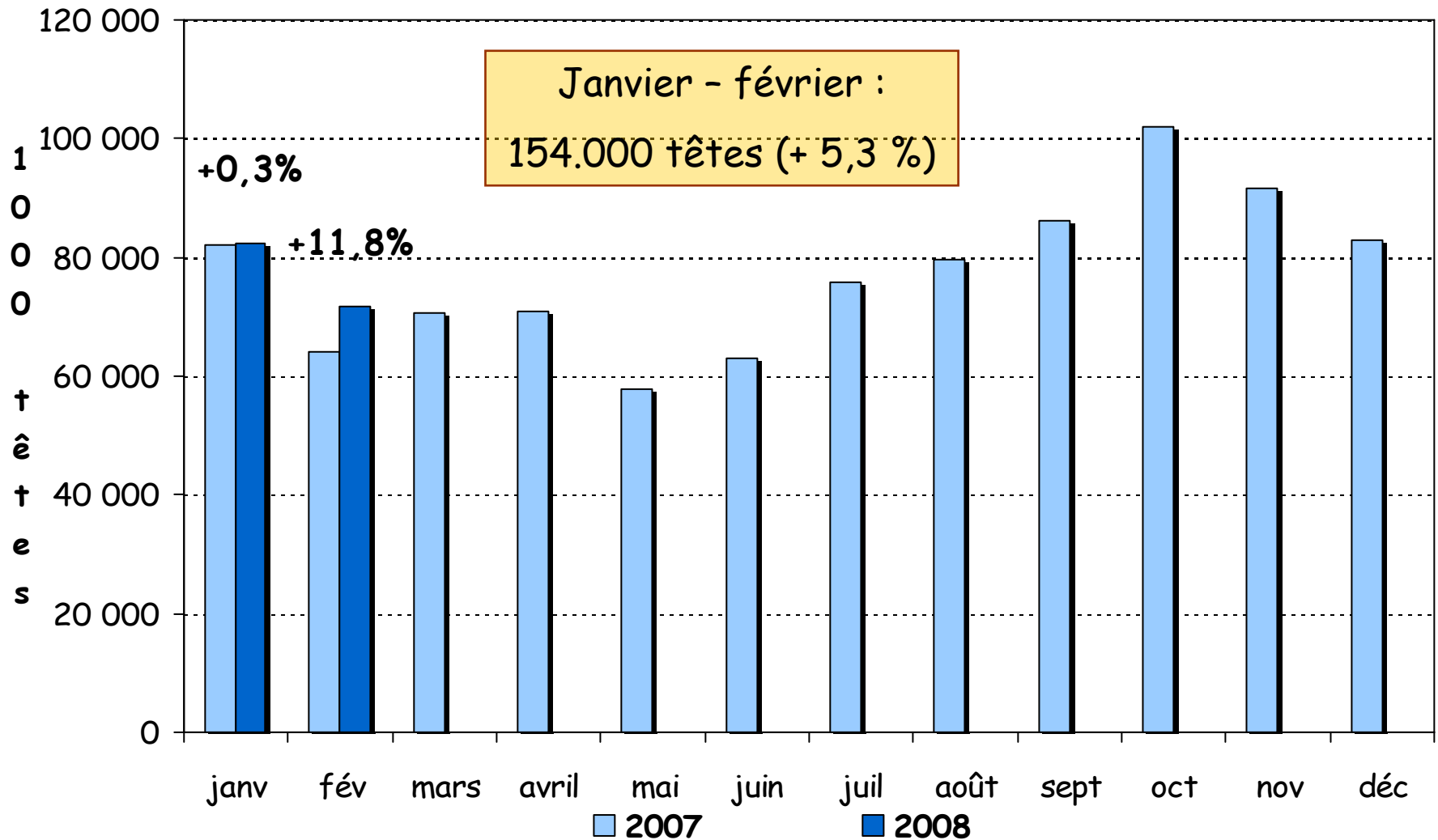
En France également...

Veaux destinés à l'engraissement - moyenne sur 12 semaines : **119,6 €/tête**



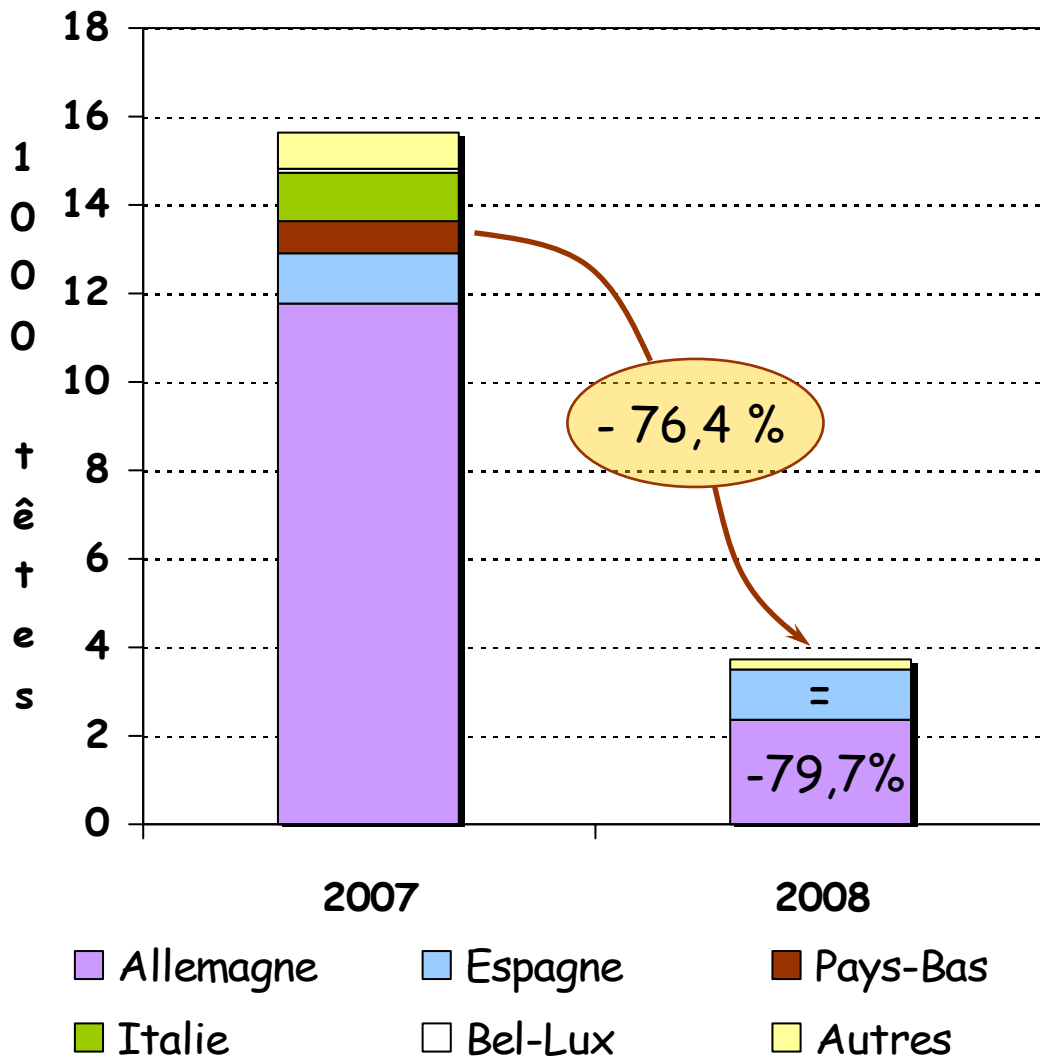
Source : Office de l'Élevage

Mises en place de veaux dans les ateliers



Source : Office de l'Élevage, d'après Données Point Focal

Chute des importations de petits veaux



Offre en veaux de 8 jours français abondante



En janvier, effondrement des importations

En 2008, deux fournisseurs majoritaires :
Allemagne et Espagne



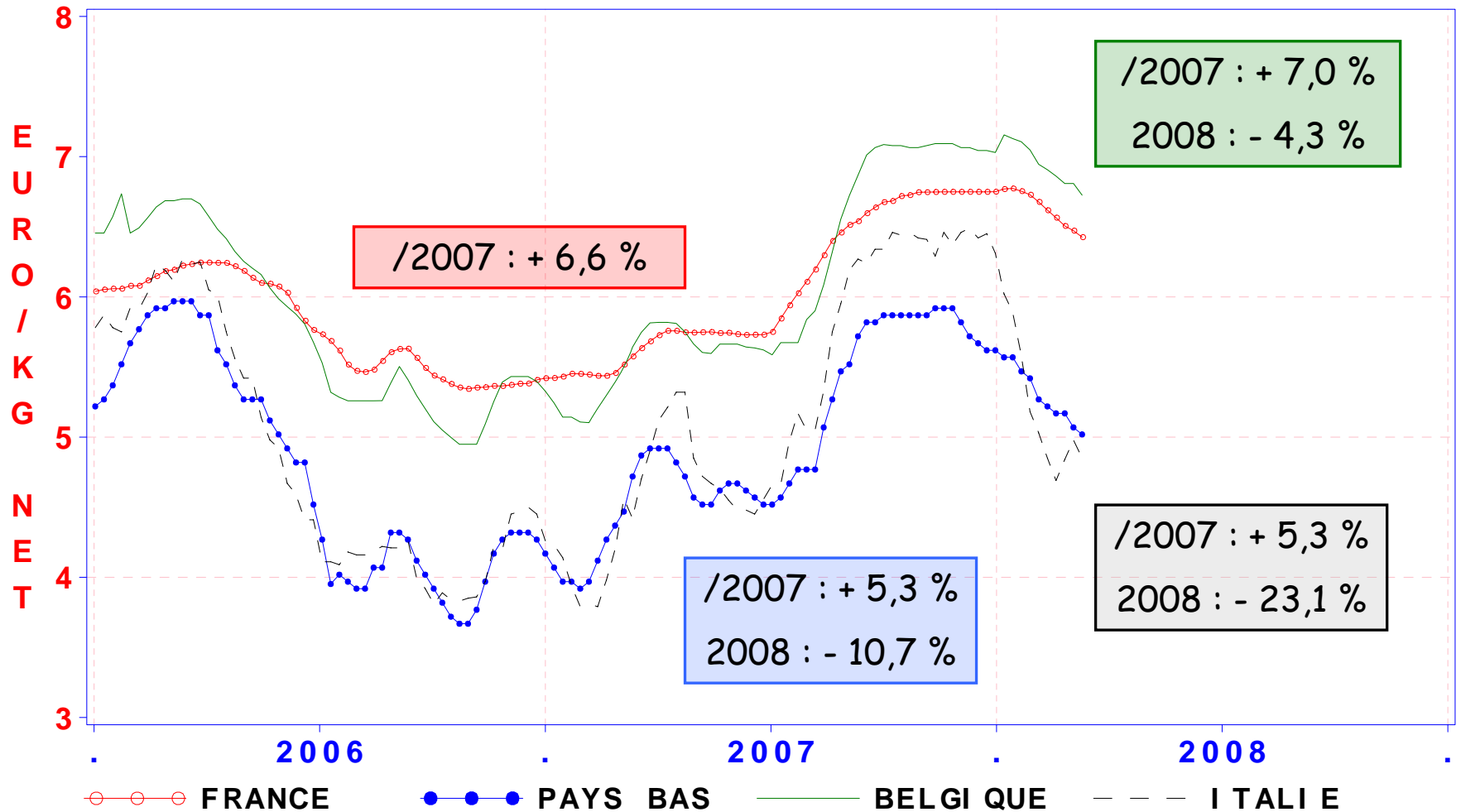
Baisse des mises en place dans les ateliers, corrigées par les entrées de veaux étrangers : - 6,1 %



OFFICE DE L'ÉLEVAGE

LE MARCHÉ DU VEAU DE BOUCHERIE

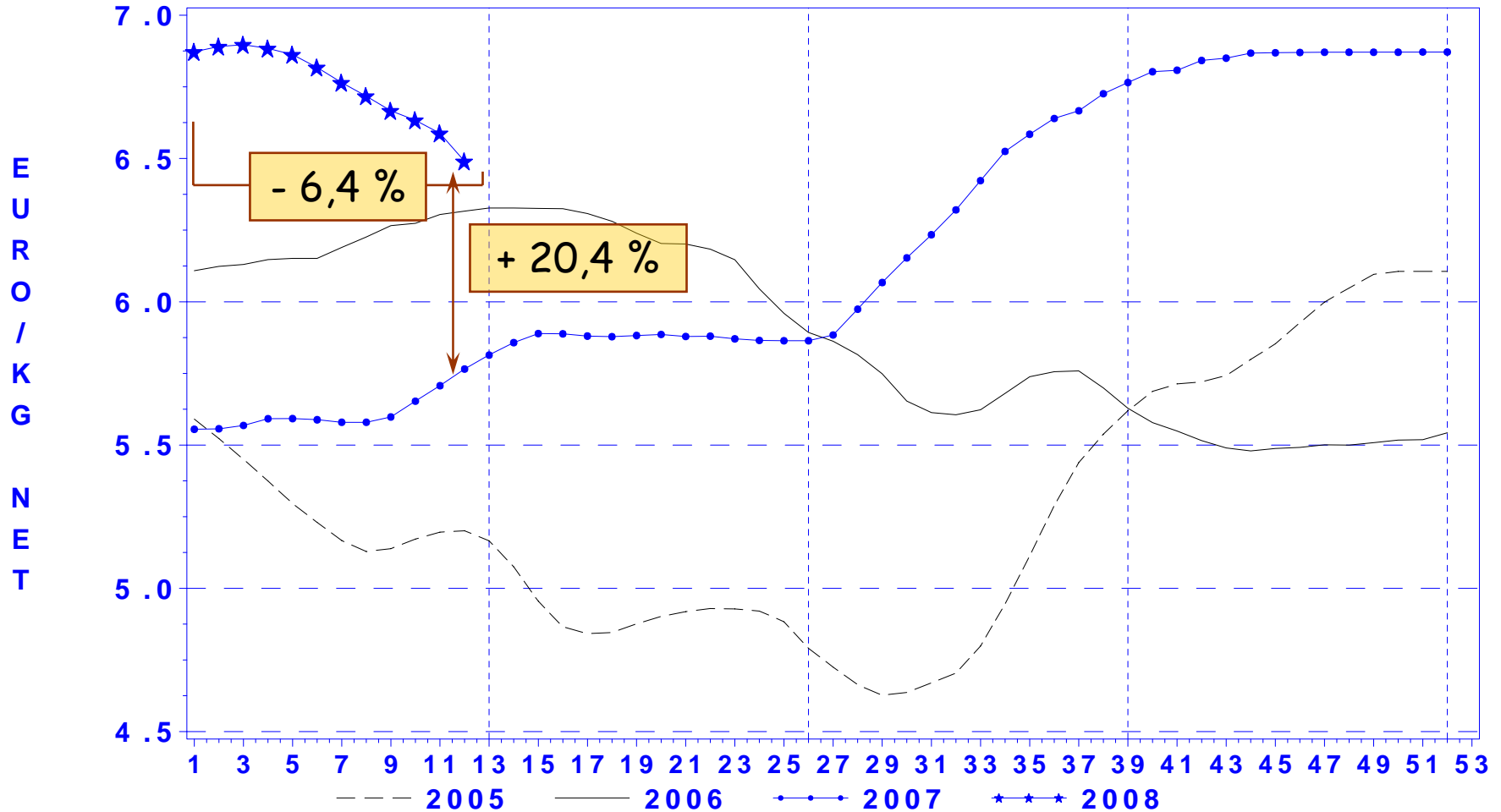
Recul du prix du veau de boucherie...



Source : Office de l'Élevage, d'après Commission européenne

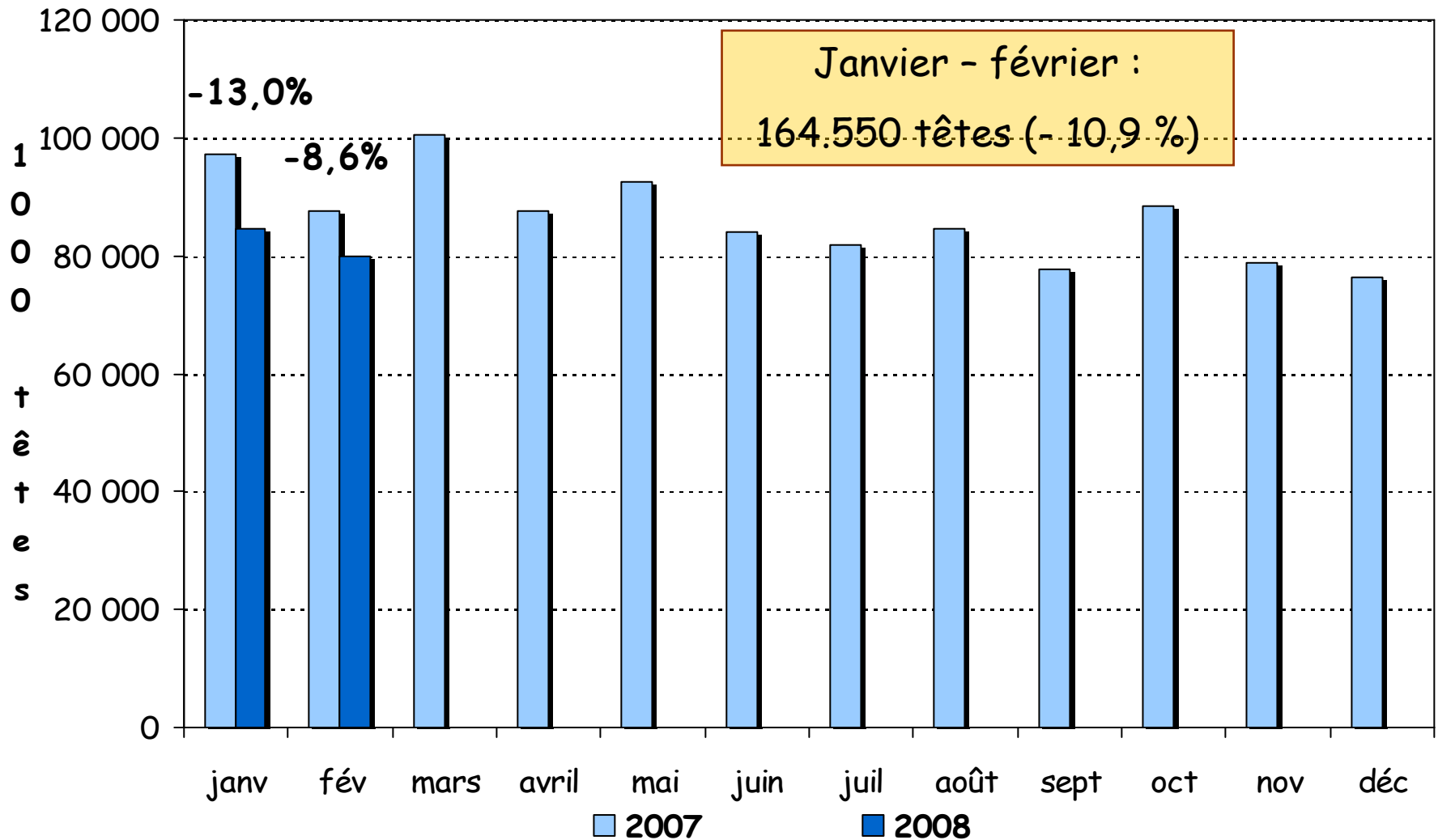
... même phénomène en France

Prix moyen pondéré - moyenne sur 12 semaines : **6,8 €/kg**



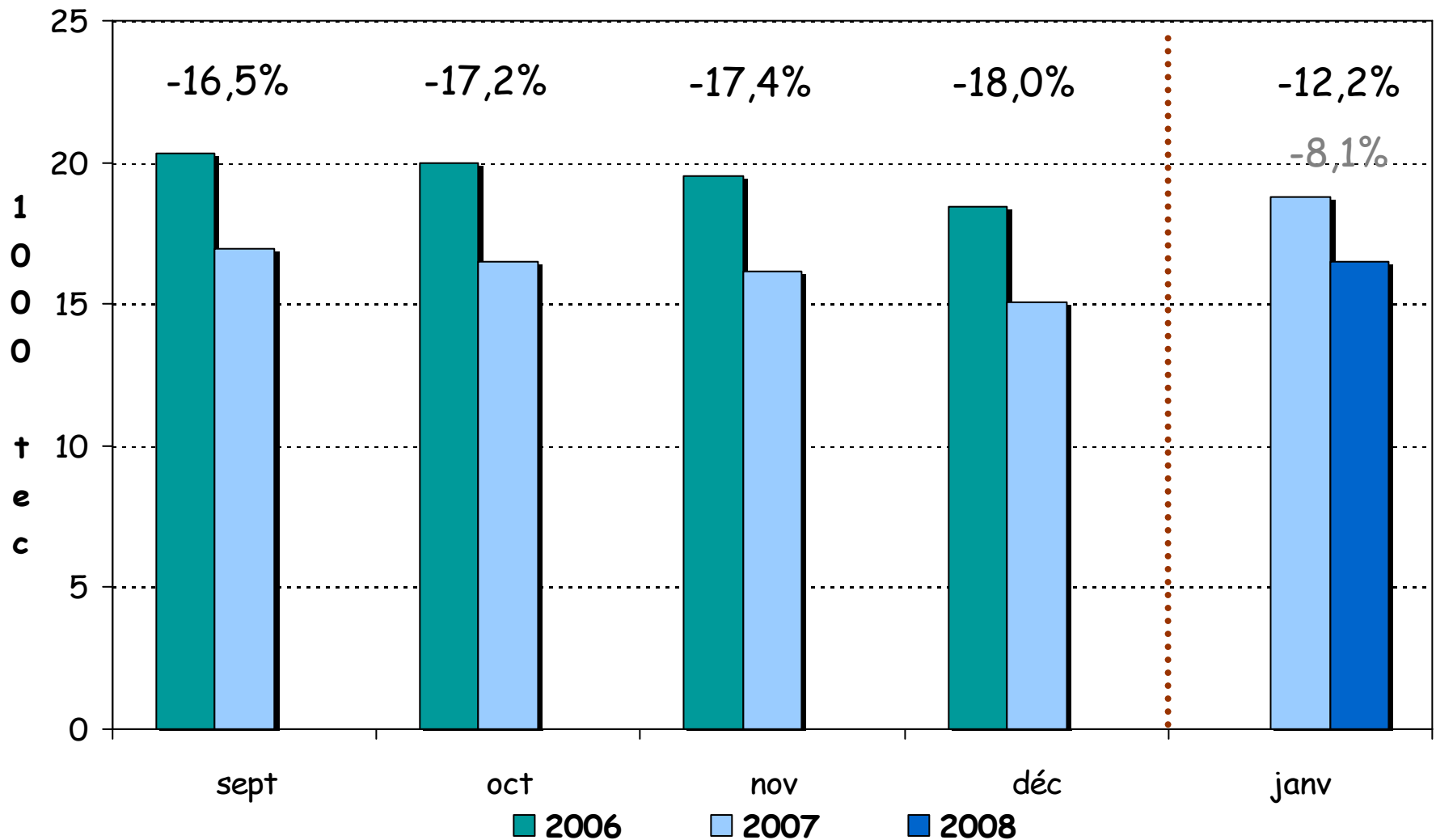
Source : Office de l'Élevage

Poursuite de la baisse des sorties de veaux



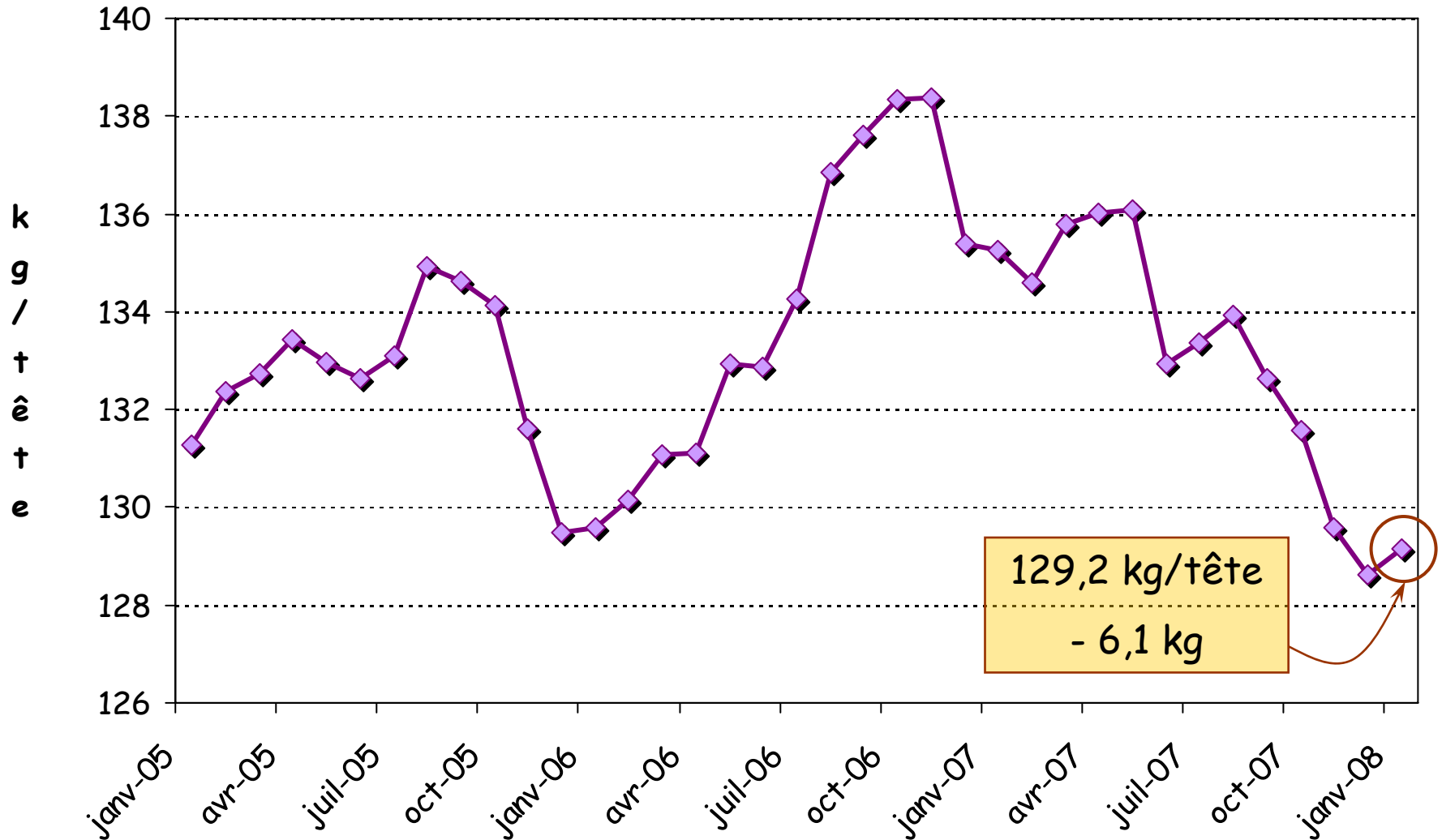
Source : Office de l'Élevage, d'après Données Point Focal

Abattages français de veaux de boucherie



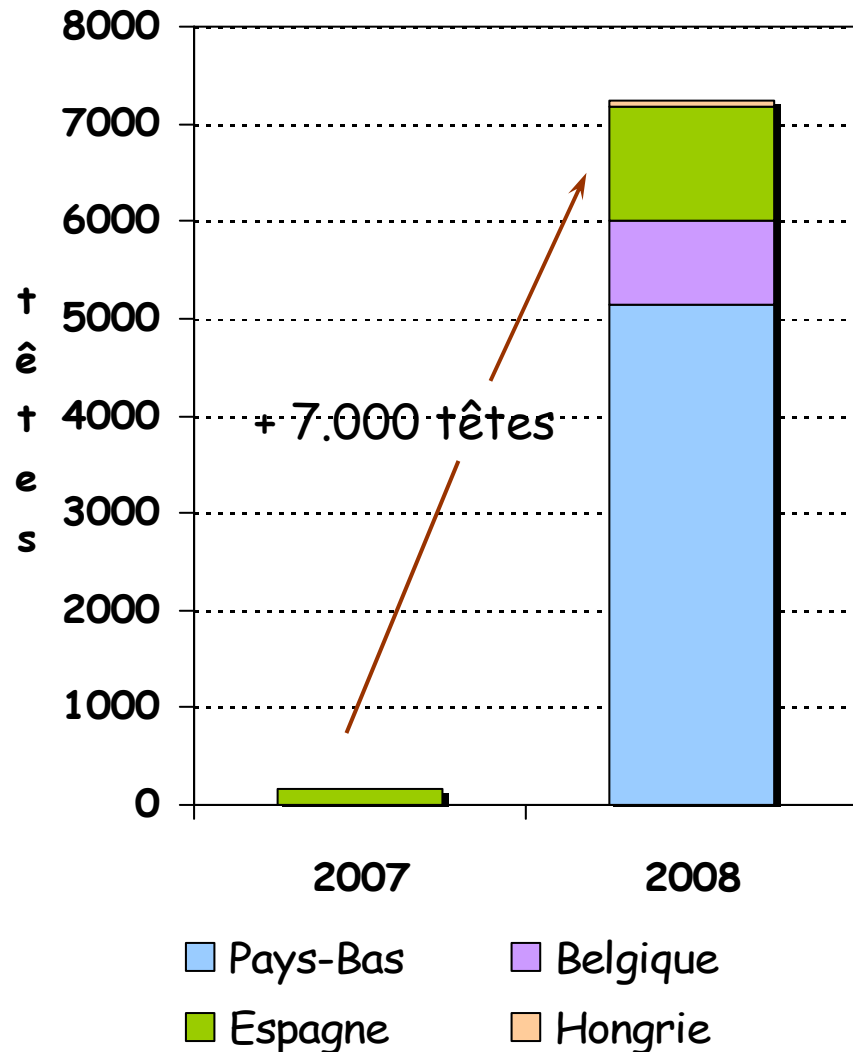
Source : Office de l'Élevage, d'après SCEES

Poids moyen à l'abattage



Source : Office de l'Élevage, d'après SCEES

Importations de veaux pour la boucherie



Déficit en veaux de boucherie
sur le marché français



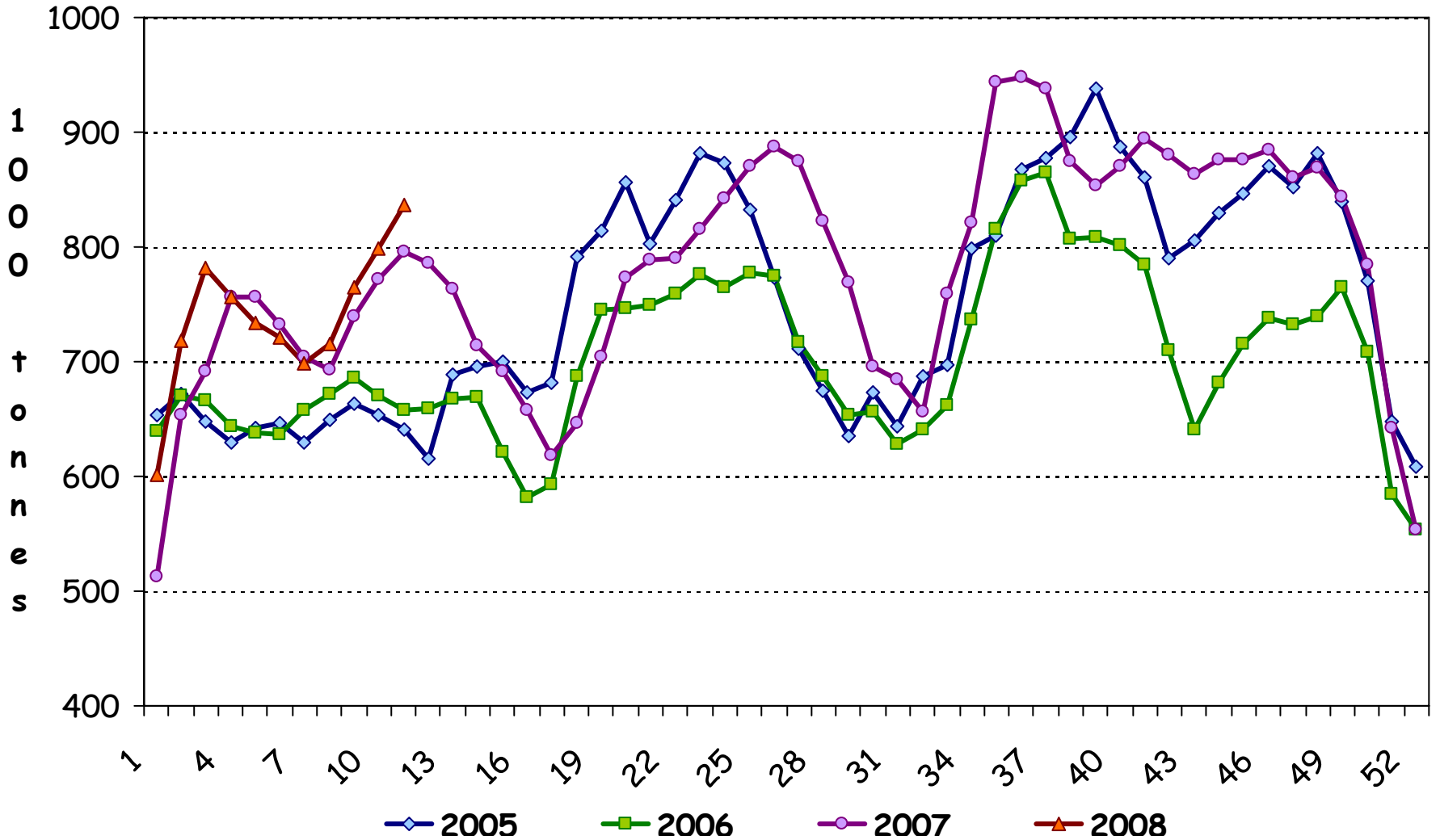
Recours aux importations :
+ 3500 %

Trois nouveaux fournisseurs :
Pays-Bas, Belgique, Hongrie

Recul de la production de veaux :
-12,9 % en janvier

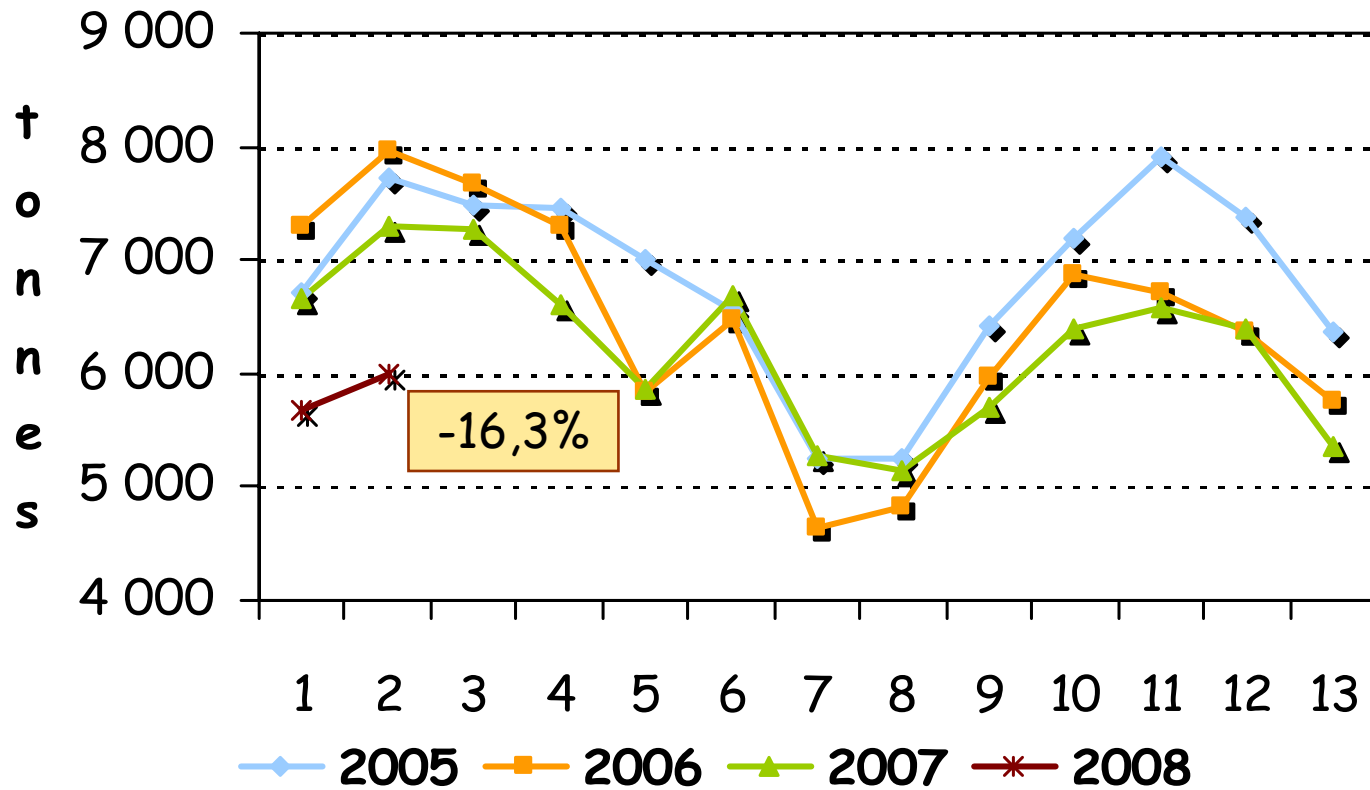
Maintien des achats de viande néerlandaise

Importations 2008 : **7.339 tonnes** (+ 3,7 %)



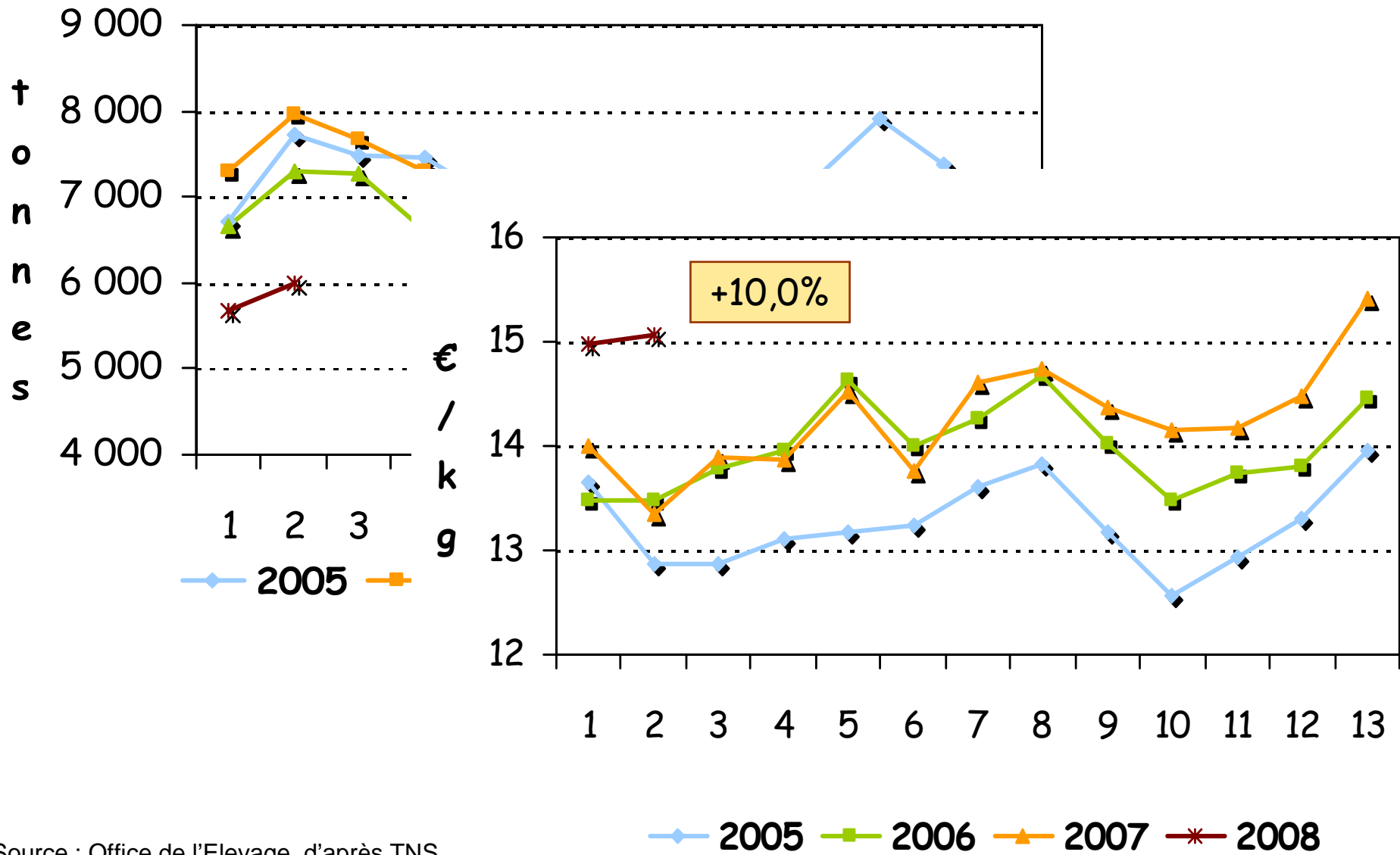
Source : Office de l'Élevage, d'après PVV

Recul de la consommation, hausse des prix



Source : Office de l'Élevage, d'après TNS

Recul de la consommation, hausse des prix



Source : Office de l'Élevage, d'après TNS



OFFICE DE L'ÉLEVAGE

COMITE VEAU DE BOUCHERIE

SITUATION DES MARCHES

1^{er} avril 2008