



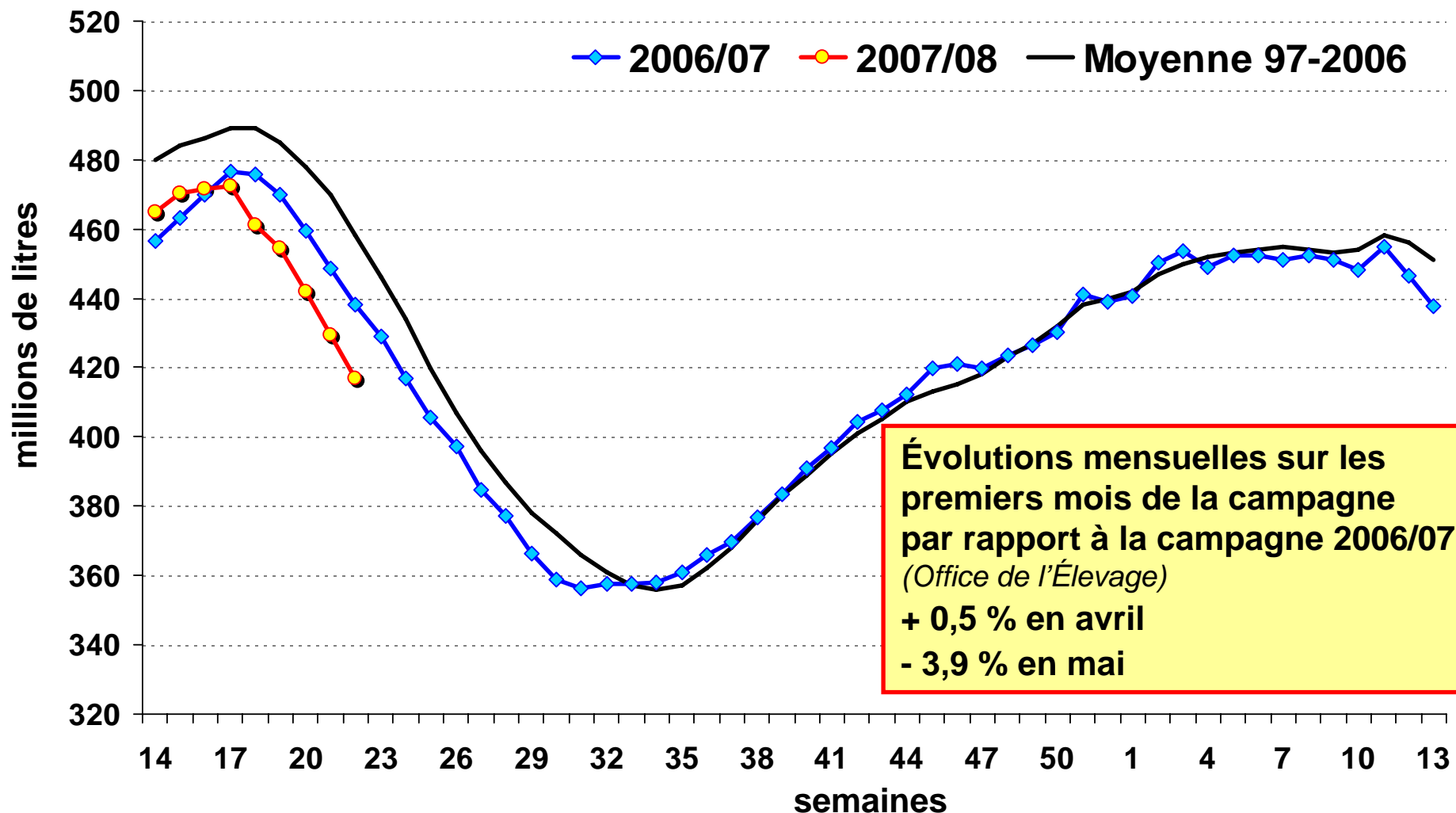
OFFICE DE L'ÉLEVAGE

Comité Veau de boucherie

Situation du marché

27 juin 2007

Évolution de la collecte française au début de la campagne 2007/08



Timide début de campagne 2007/08

- **Collecte brute en baisse**

fin mai 2007 : - 1,7 %, soit 84.000 tonnes de moins par rapport à fin mai 2006

- **Collecte brute bien en dessous du profil moyen**

avril : - 3 %

mai : - 7 %

- **Un taux de matière grasse toujours en recul**

taux du mois d'avril : - 0,80 g/kg

- **Augmentation de la QGG française (+ 0,5 %)**

- **Bonne conditions climatiques**

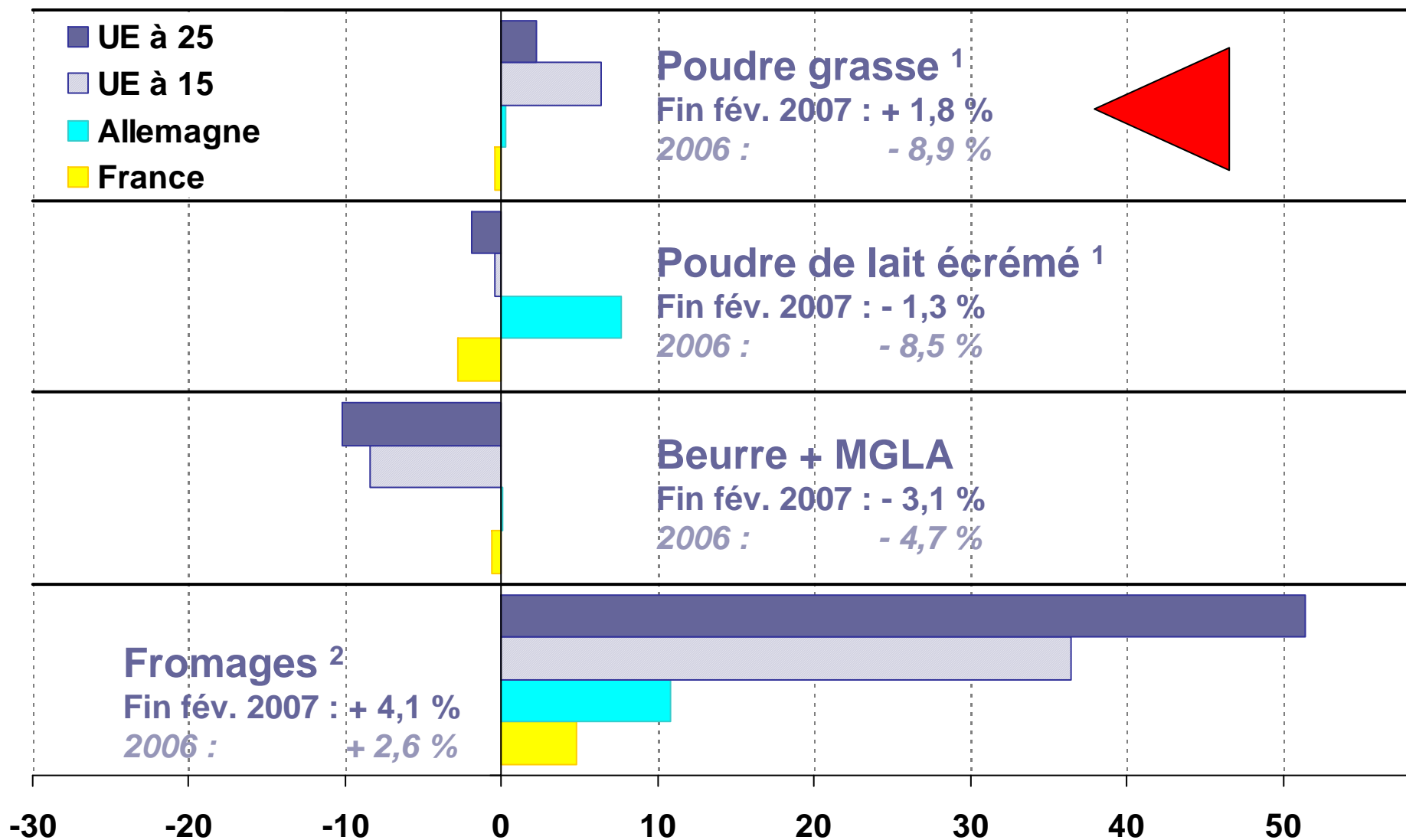
excédent de la production des prairies permanentes au 20 avril

UE à 25 : collecte brute de la campagne 2006/07

en 1.000 tonnes	Cumul campagne 11 mois		Cumul campagne 2006/07	
	écart	évolution (%)	écart	évolution (%)
Allemagne*	-121	-0,5	+2	+0,01
France*	-134	-0,6	-38	-0,2
Royaume-Uni*	-115	-0,9	-123	-0,9
Pays-Bas*	+169	+1,8	+189	+1,8
Italie	-134	-1,5	-	-
Espagne	-115	-2,1	-	-
Irlande	+108	+2,4	+108	+2,1
Danemark*	+59	+1,3	+59	+1,3
UE à 15	-382	-0,4	-	-
Pologne	+49	+0,6	+89	+1,0
Rép. tchèque	-124	-5,3	-120	-4,7
UE à 25	-364	-0,3	-	-

* Pays qui bénéficient de l'augmentation de 0,5% de leur quantité globale garantie en 2006/07

UE à 25 : évolution des fabrications fin fév. 2007

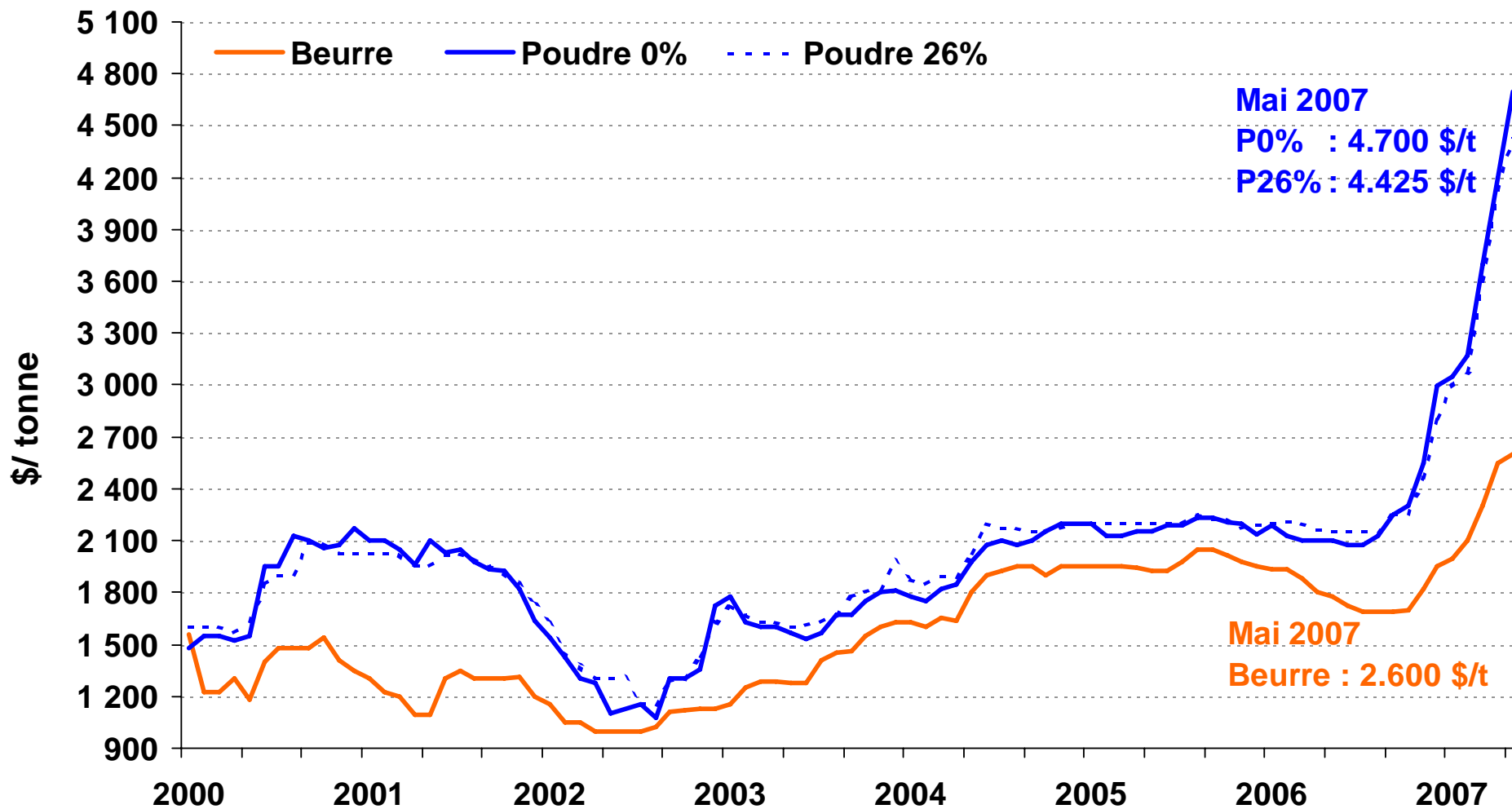


(1) Hors Royaume-Uni (chiffres indisponibles)

(2) Y compris fromages fondus et fromages frais

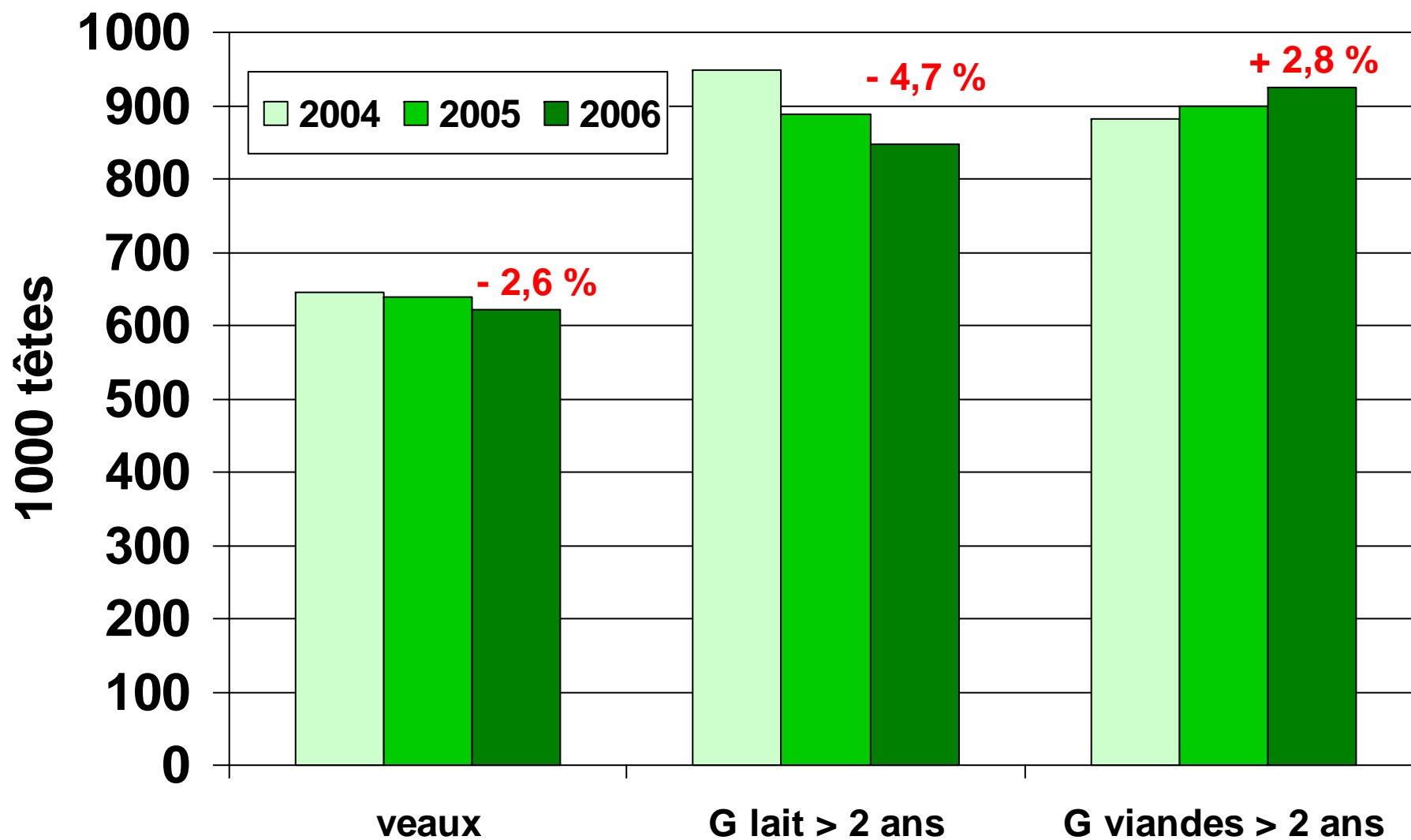
Source : Eurostat

Cours mondiaux Beurre et Poudres (\$/t)



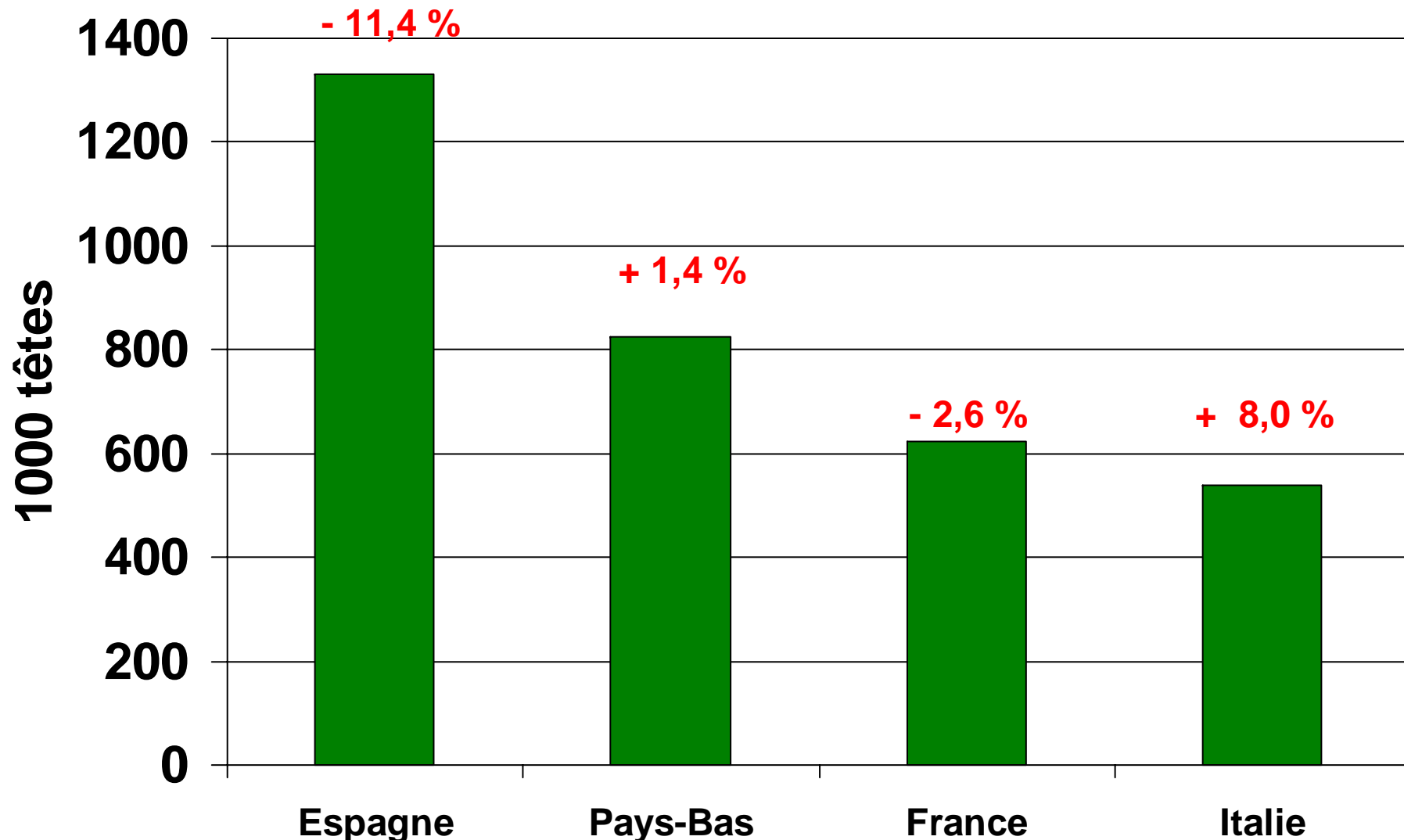
Source : Office de l'Elevage d'après ZMP

Effectifs de veaux et de génisses en France en décembre



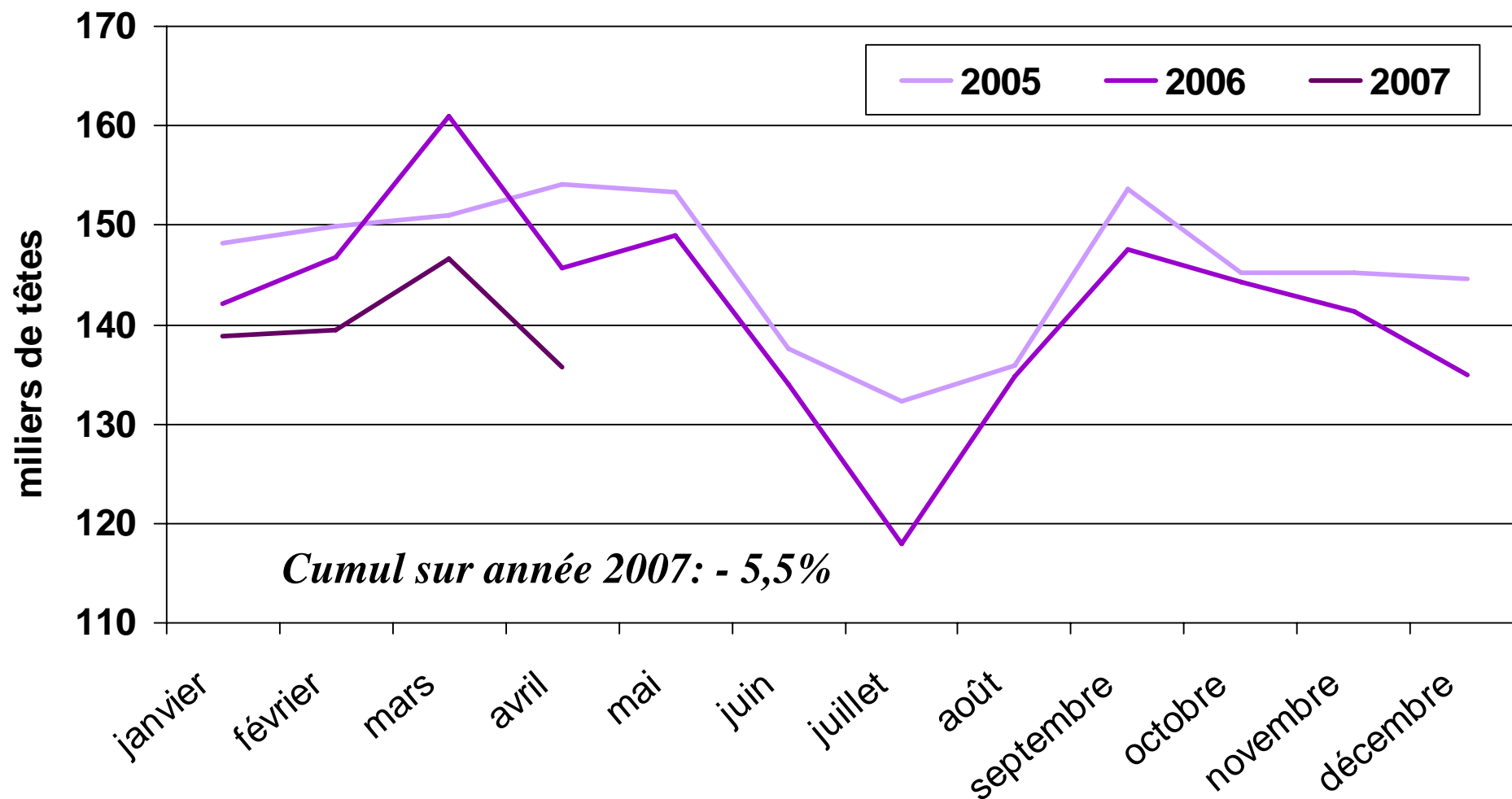
Source : enquête de cheptel Scees

Effectifs de veaux en décembre 2006 et évolution 2005/2006 dans les principaux pays producteurs européens



Source : enquête de cheptel Eurostat

Evolution des abattages de veaux en France



Source : Office de l'Elevage d'après Scees



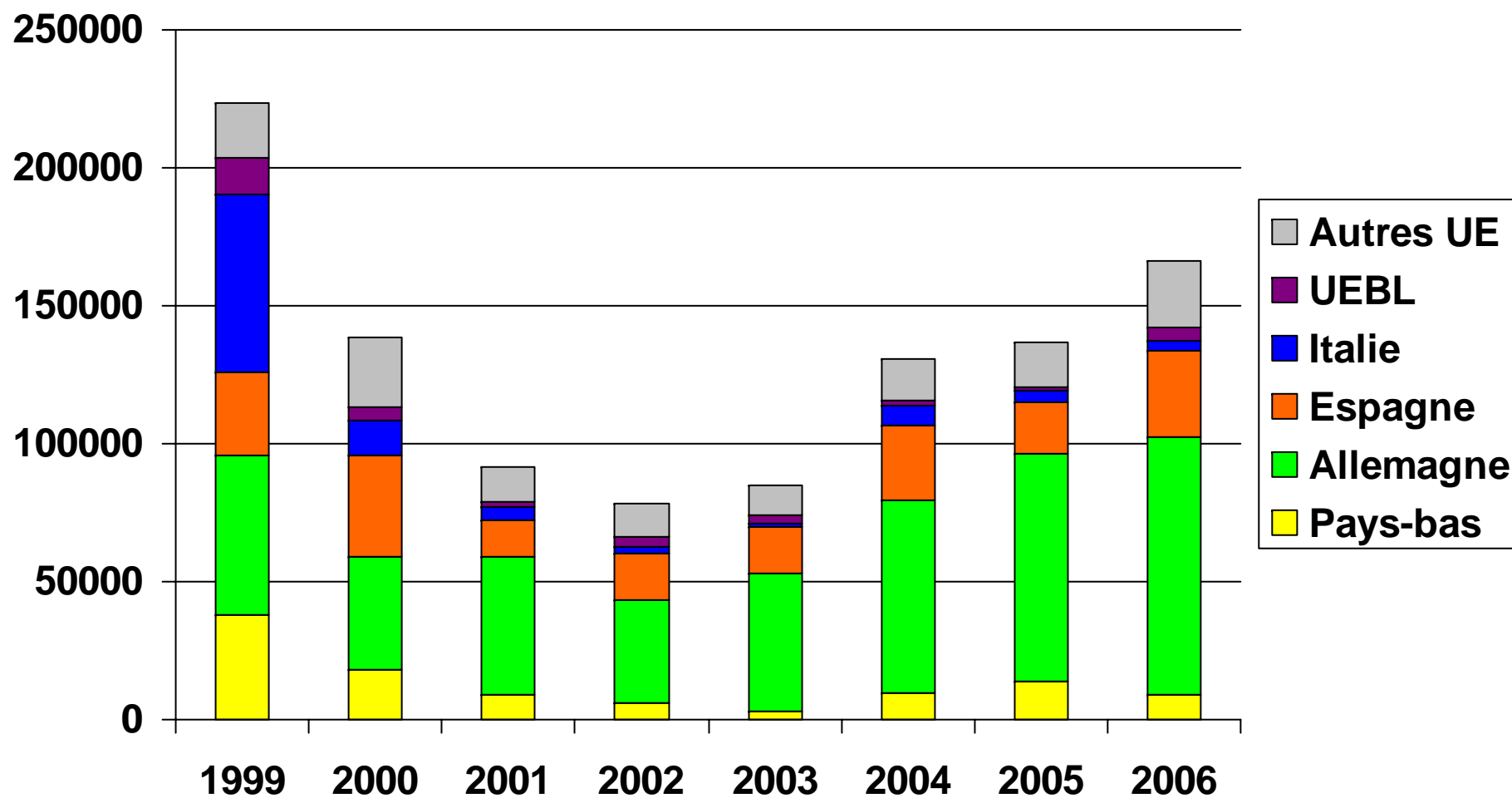
OFFICE DE L'ÉLEVAGE

Les importations françaises de veaux de 8 jours et de viande de veau

- Veaux de 8 jours
- Viande de veau

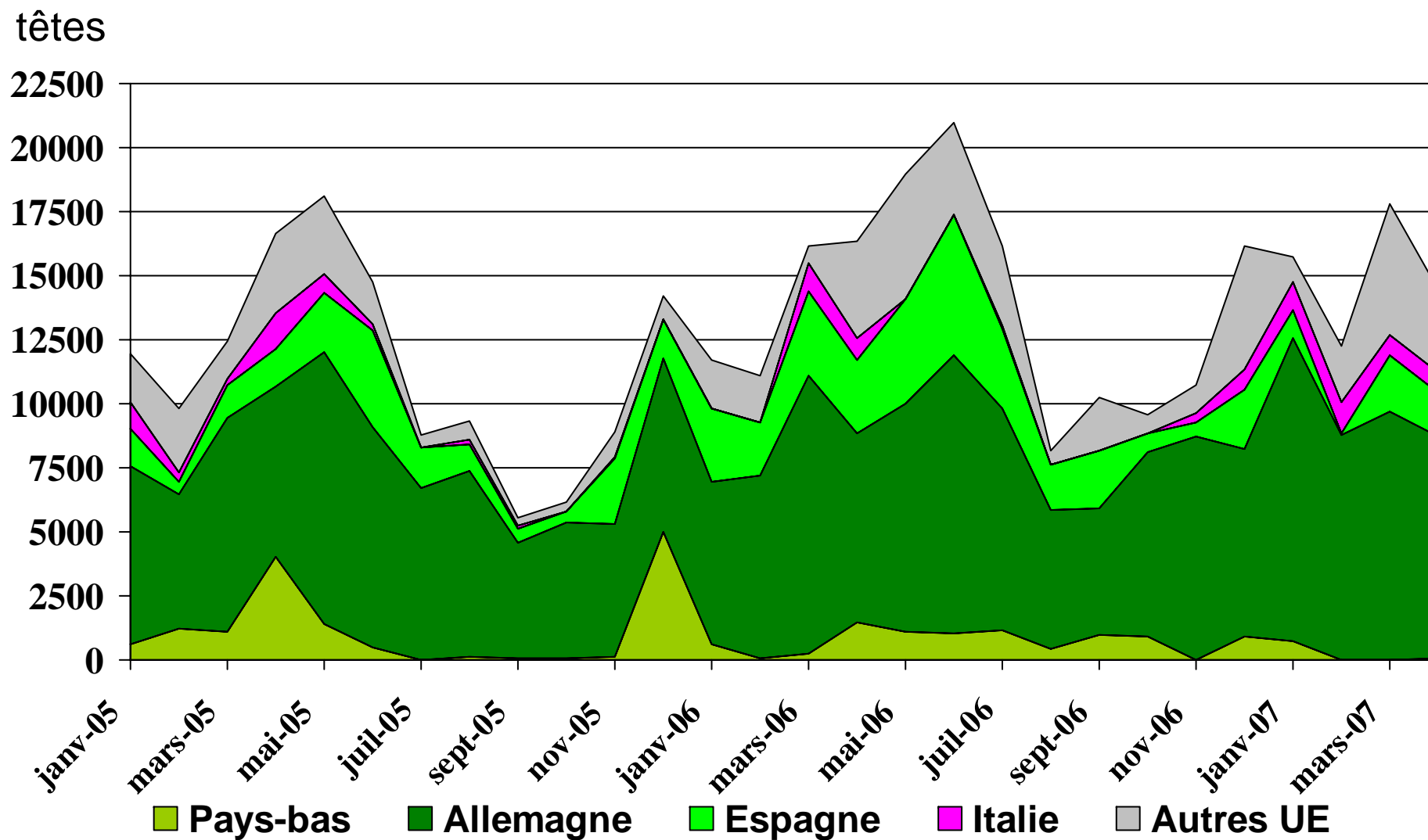
Importations française de veaux de boucherie

têtes



Source : Douanes françaises

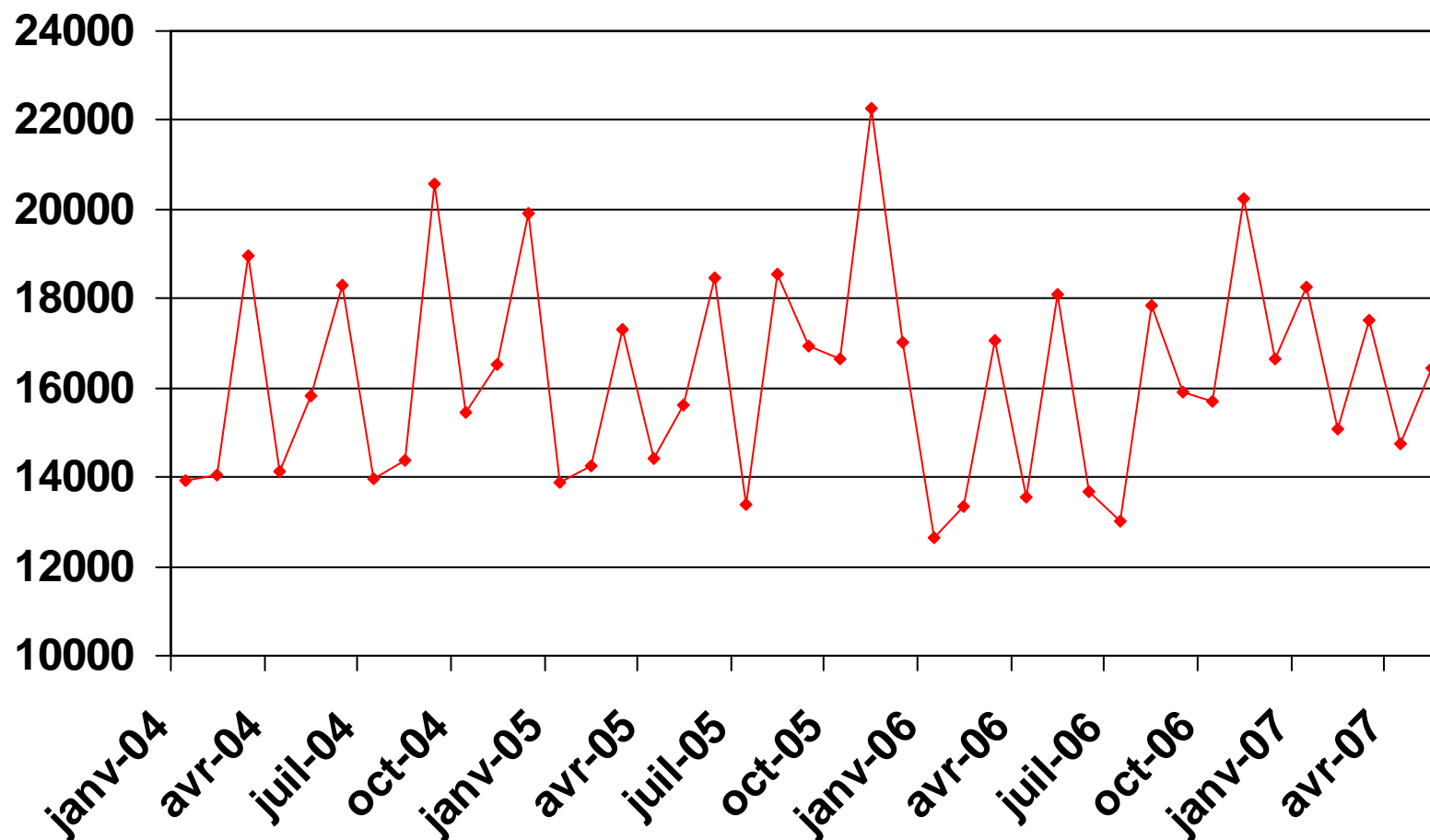
Importations française de veaux de boucherie



Source : Douanes françaises

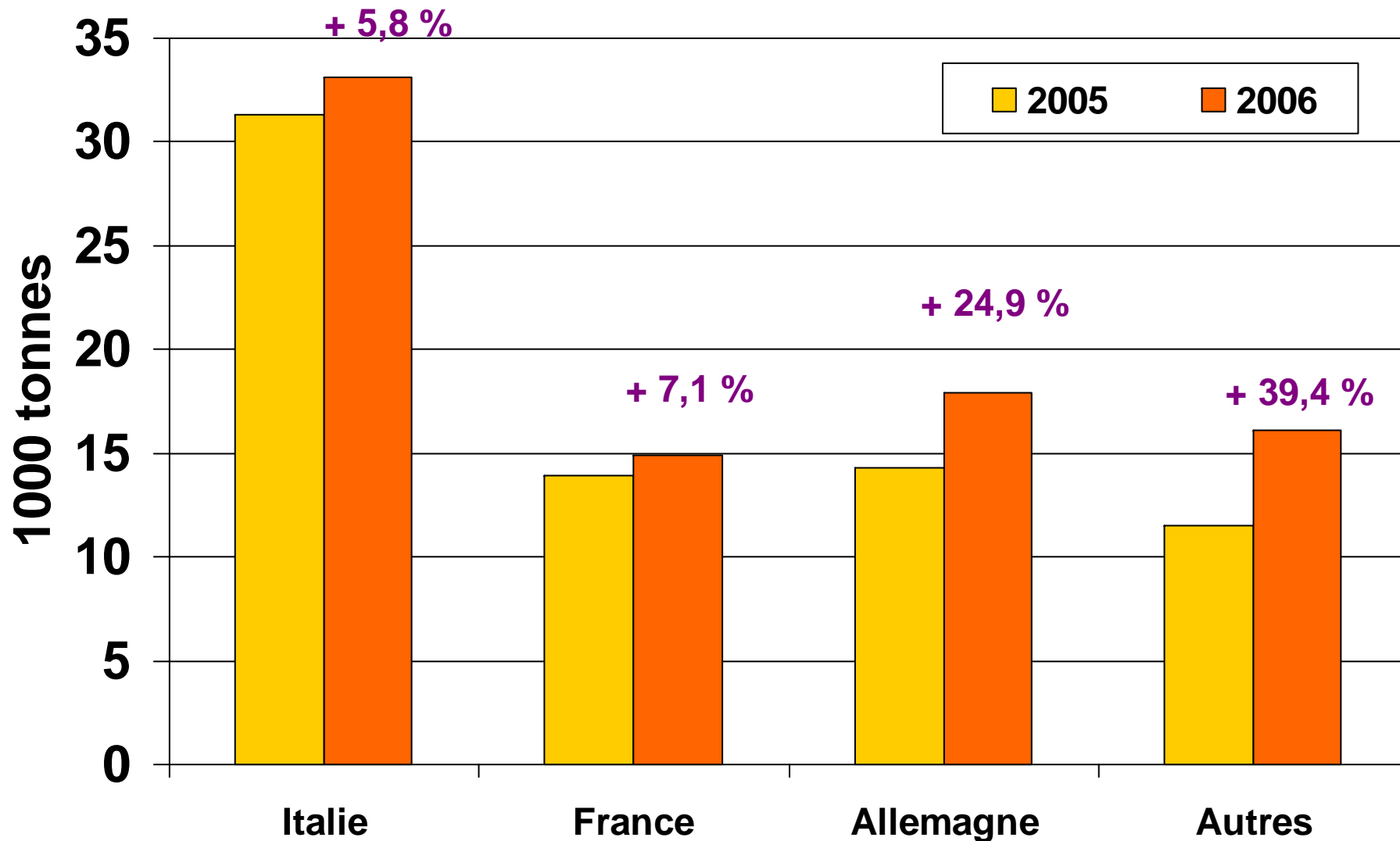
Exportations néerlandaises de viande de veau

tonnes



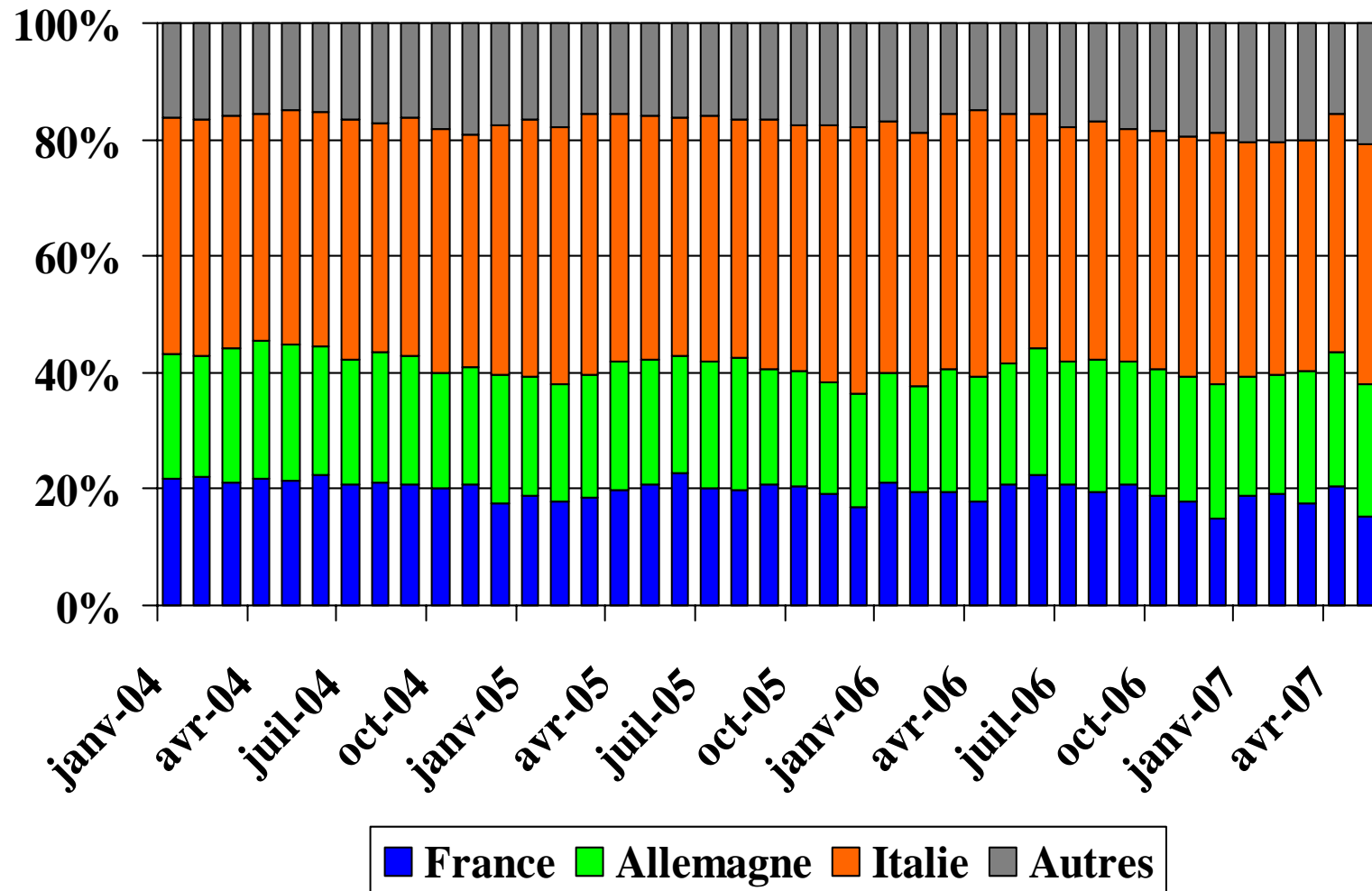
Source : PVE

Exportations néerlandaises de viande de veaux sur les 21 premières semaines de l'année



Source : enquête de cheptel Scees

Part des importations françaises dans les exportations néerlandaises de viande de veau



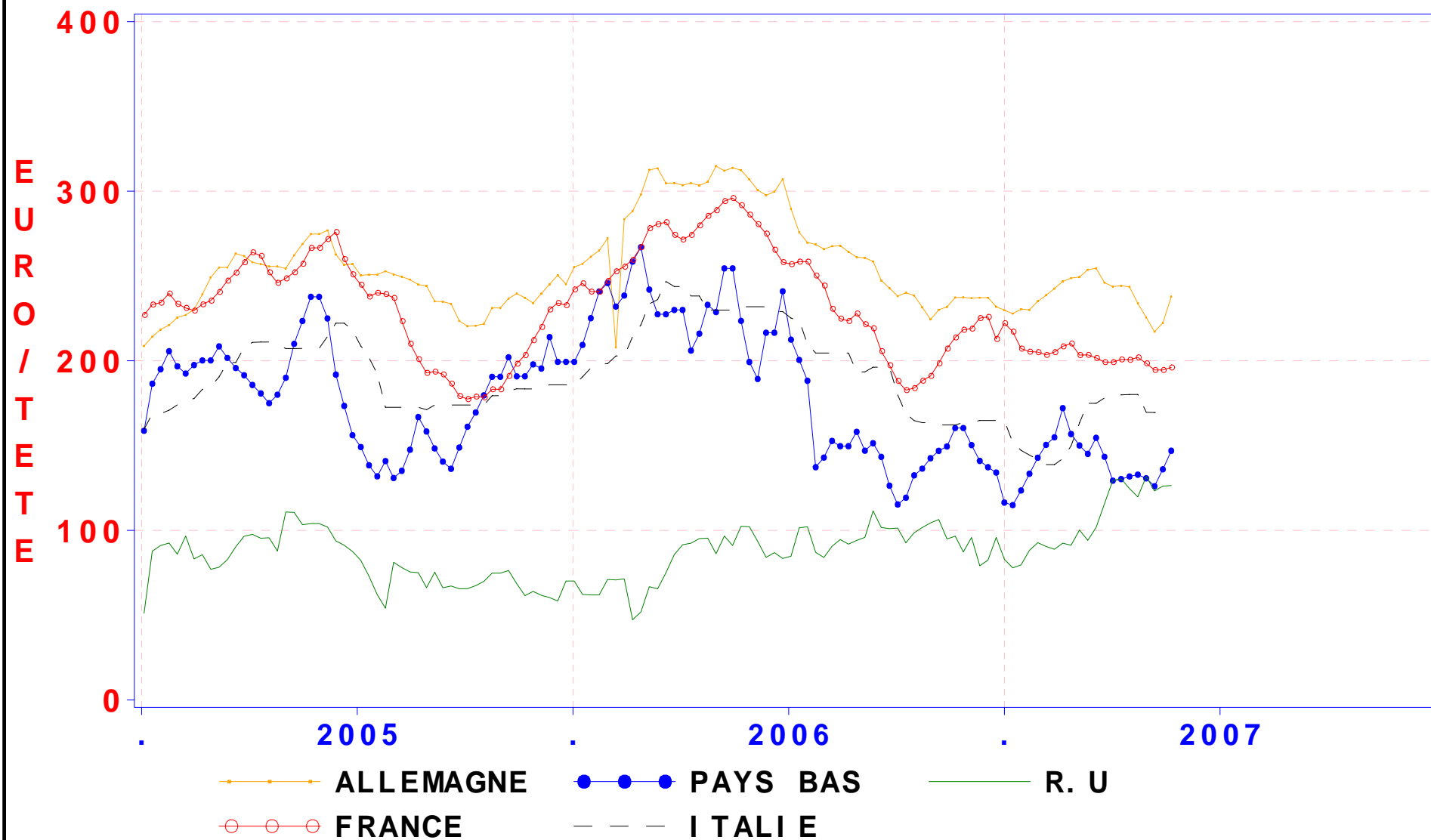
Source : PVE



Les prix sur les marchés français et européens

- Veaux de 8 jours
- Veaux de boucherie

PRIX DES VEAUX DE 8 JOURS DANS L'UNION EUROPEENNE

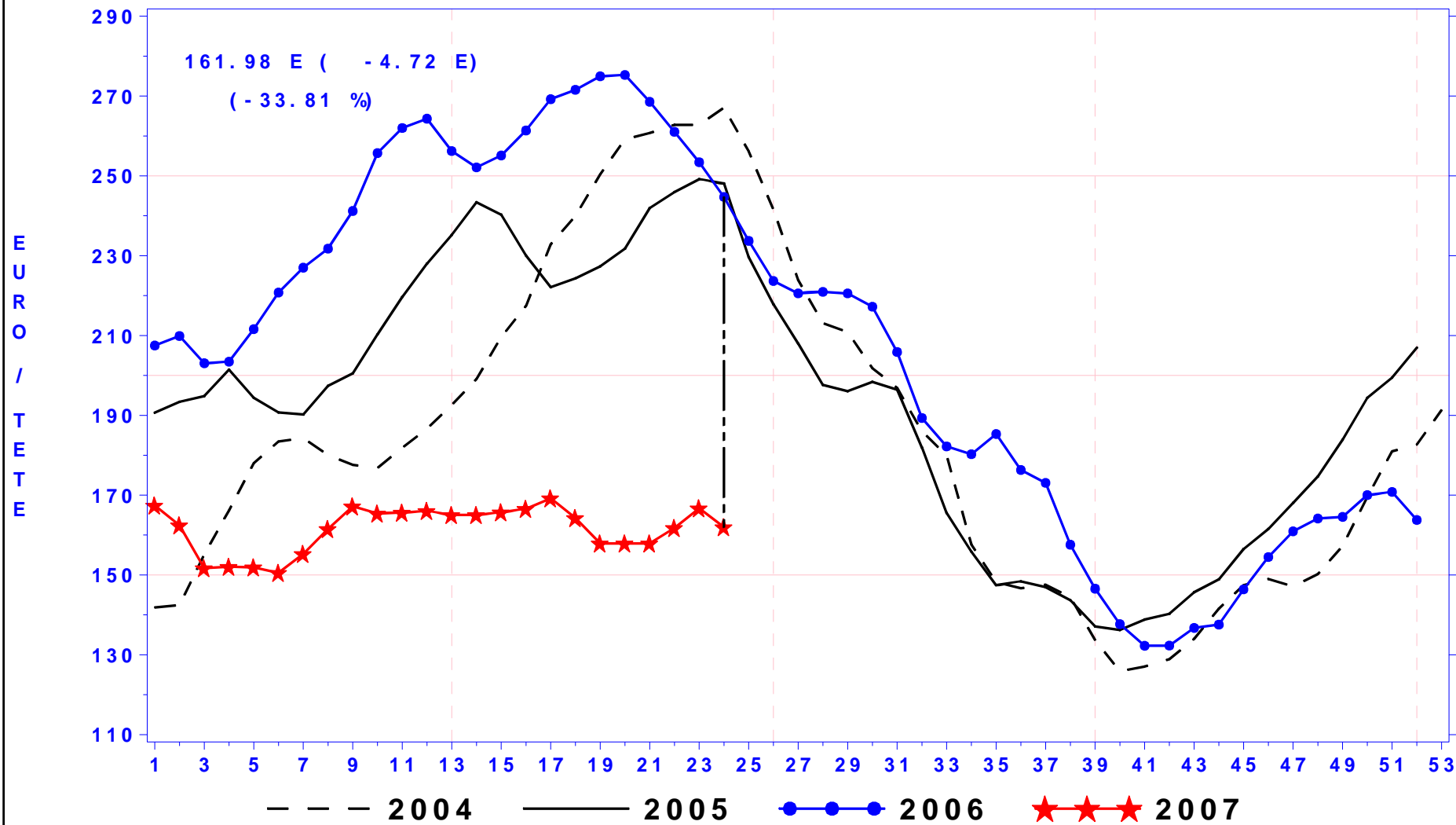


Source: OFFICE DE L'ELEVAGE d'après COMMISSION EUROPEENNE

COTATION HEBDOMADAIRE FRANCAISE DES VEAUX DE 8 JOURS A 3 SEMAINES DESTINES A L'ENGRAISSEMENT 45 A 50 KG

SEMAINE 24 DU 11/06/07 AU 17/06/07

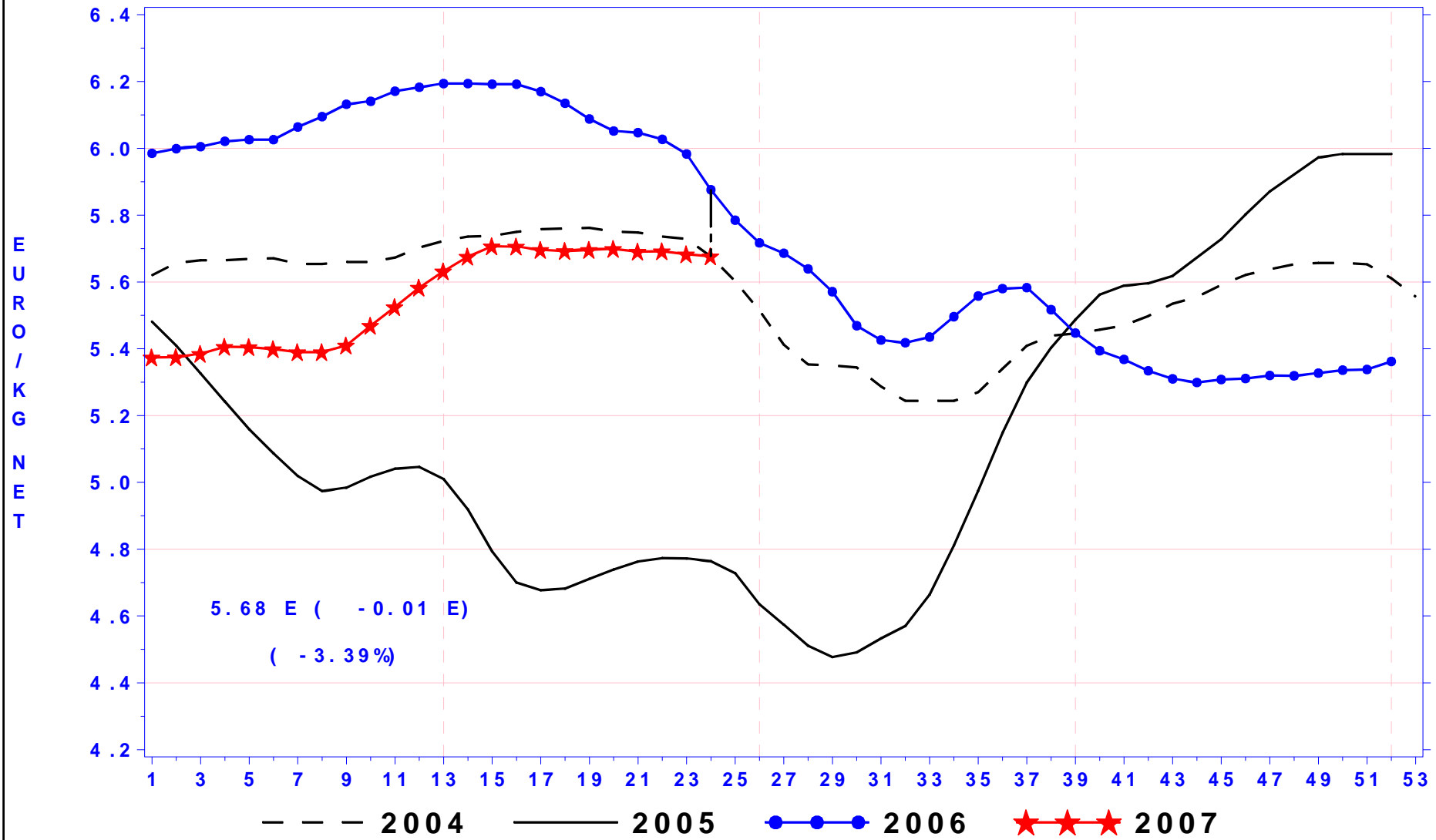
OFFICE DE L'ELEVAGE



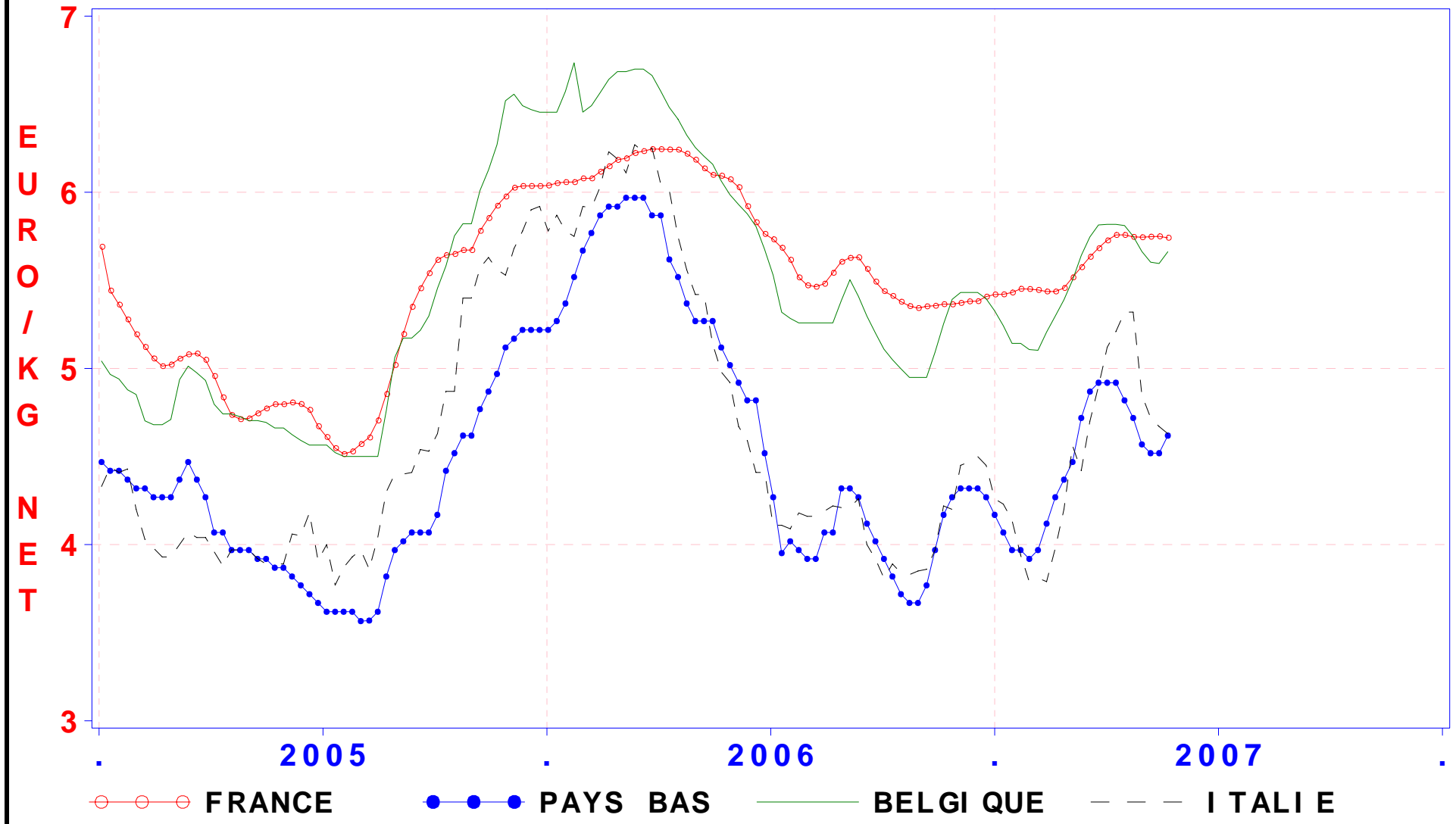
PRIX MOYEN PONDERE DES VEAUX DE BOUCHERIE

SEMAINE 24 DU 13/06/07 AU 19/06/07

OFFICE DE L'ELEVAGE



PRIX DES VEAUX DE BOUCHERIE DANS L'UNION EUROPEENNE



Source :OFF ICE DE L'ELEVAGE d'apres COMM ISS ION EUROPEENNE