



OFFICE DE L'ELEVAGE

COMITE VEAU DE BOUCHERIE

SITUATION DES MARCHES

15 janvier 2008

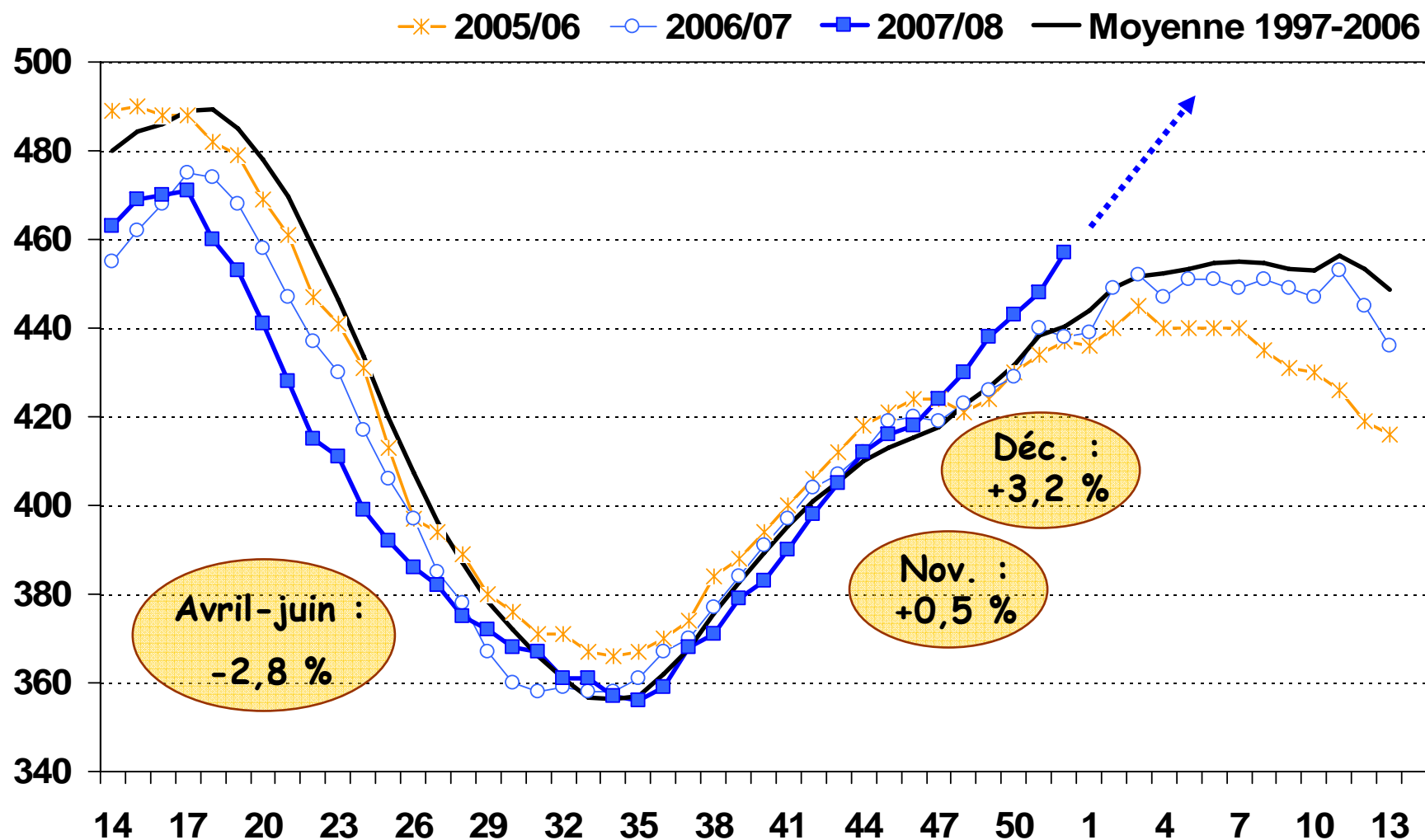


OFFICE DE L'ELEVAGE

LE MARCHE FRANCAIS

Evolution de la collecte brute de lait

Collecte brute avril-déc. 2007 = 16,9 Mt (-0,8 %)

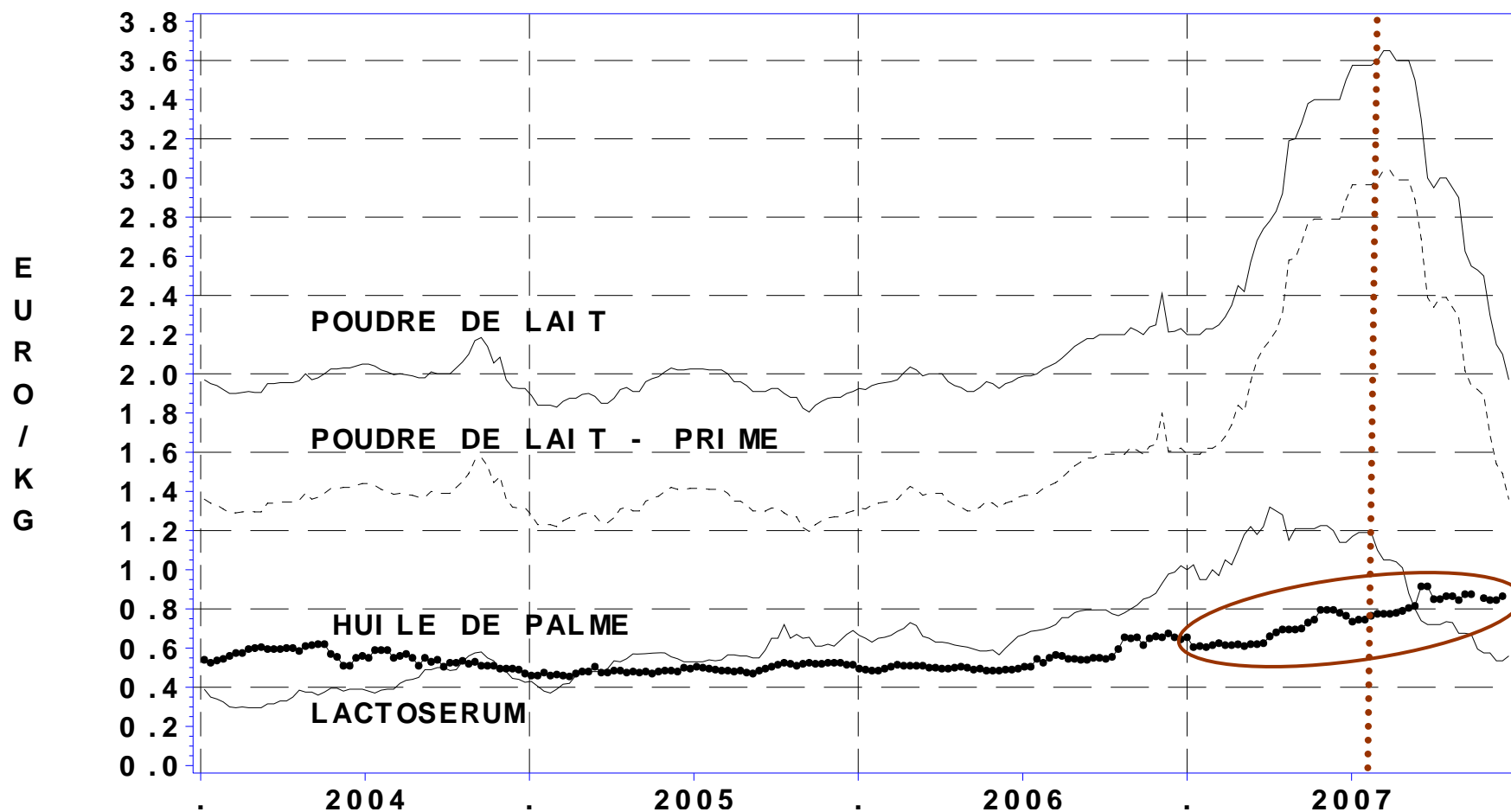


Source : Office de l'Élevage

Aliment veau : prix des matières premières

Moyennes 2007 : poudre de lait 0% = 2,93 €/kg (+42,1 %)

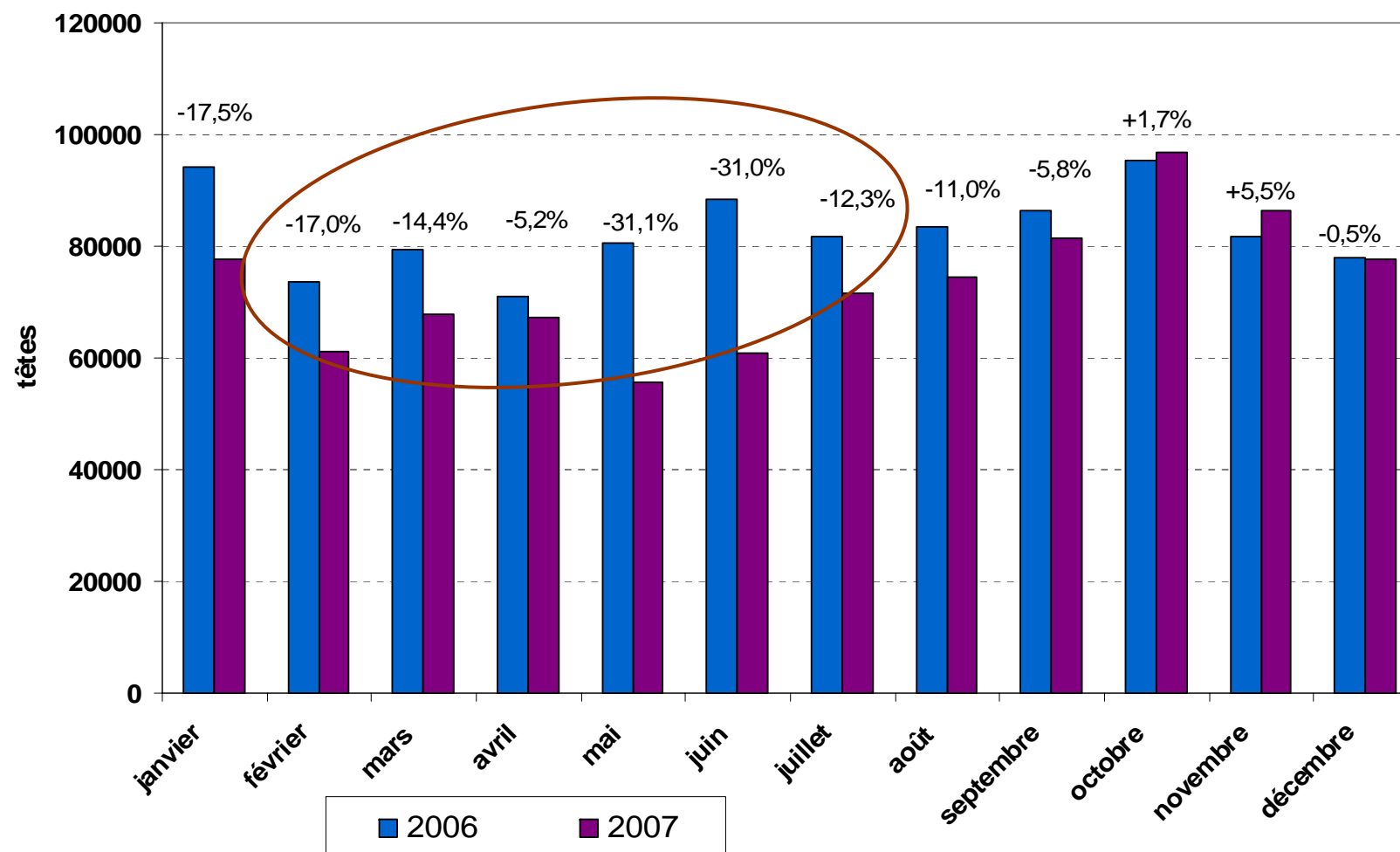
lactosérum = 0,98 €/kg (+36,5 %)



Source : Office de l'Élevage, d'après Service des Nouvelles des Marchés

Entrées dans les ateliers d'engraissement

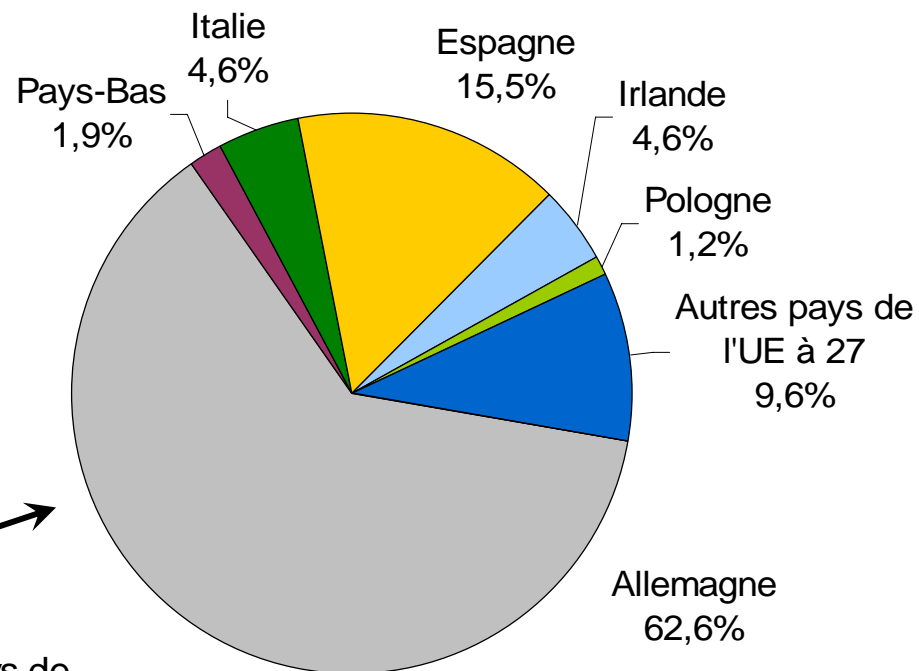
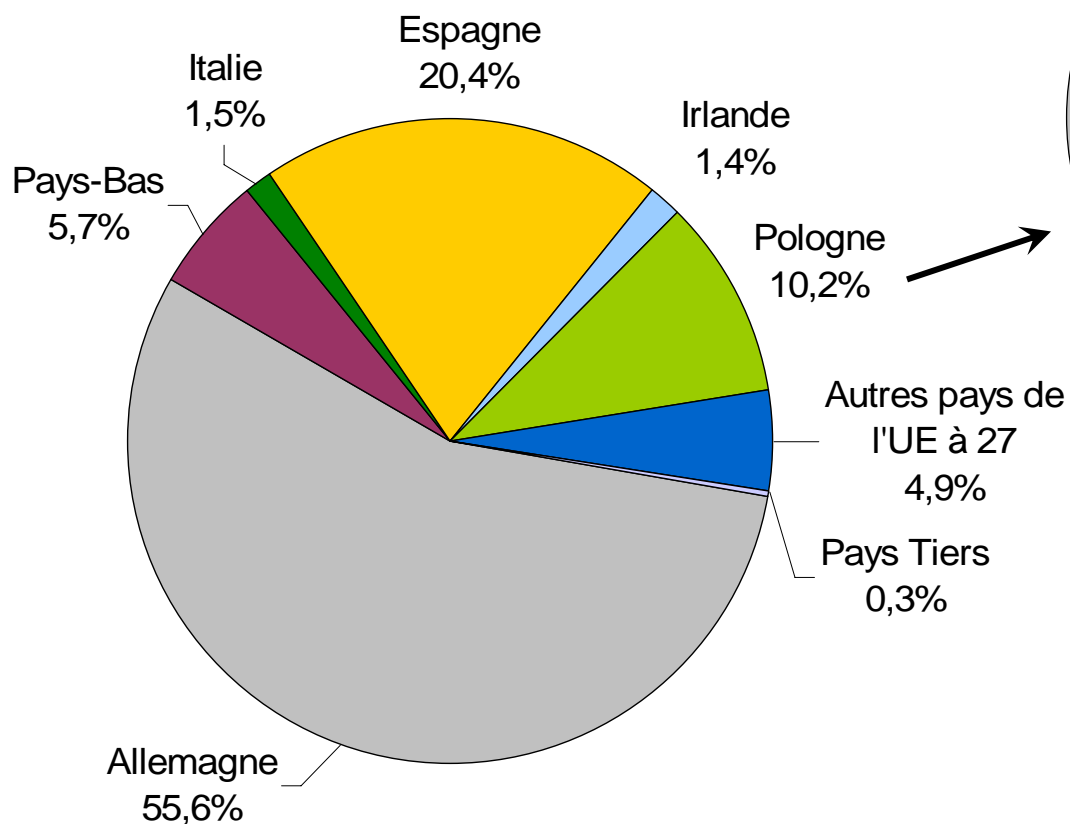
Entrées en 2007 = 879.200 têtes (-11,6 %)



Source : Office de l'Élevage, d'après Données Point Focal

Importations de veaux de moins de 80 kg

10 mois 2006
139.800 têtes

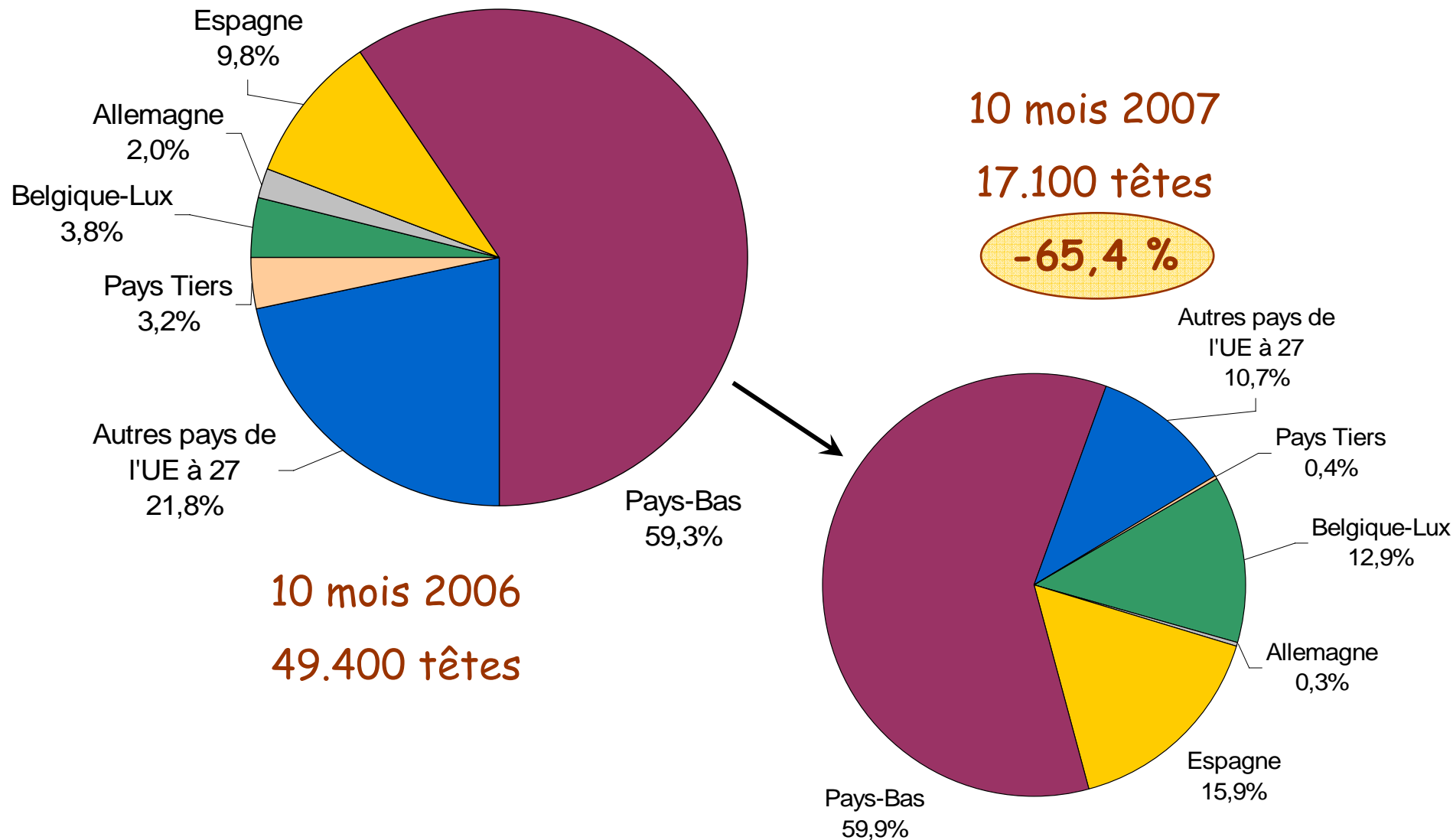


10 mois 2007
121.200 têtes

-13,3 %

Source : Office de l'Élevage, d'après Douanes

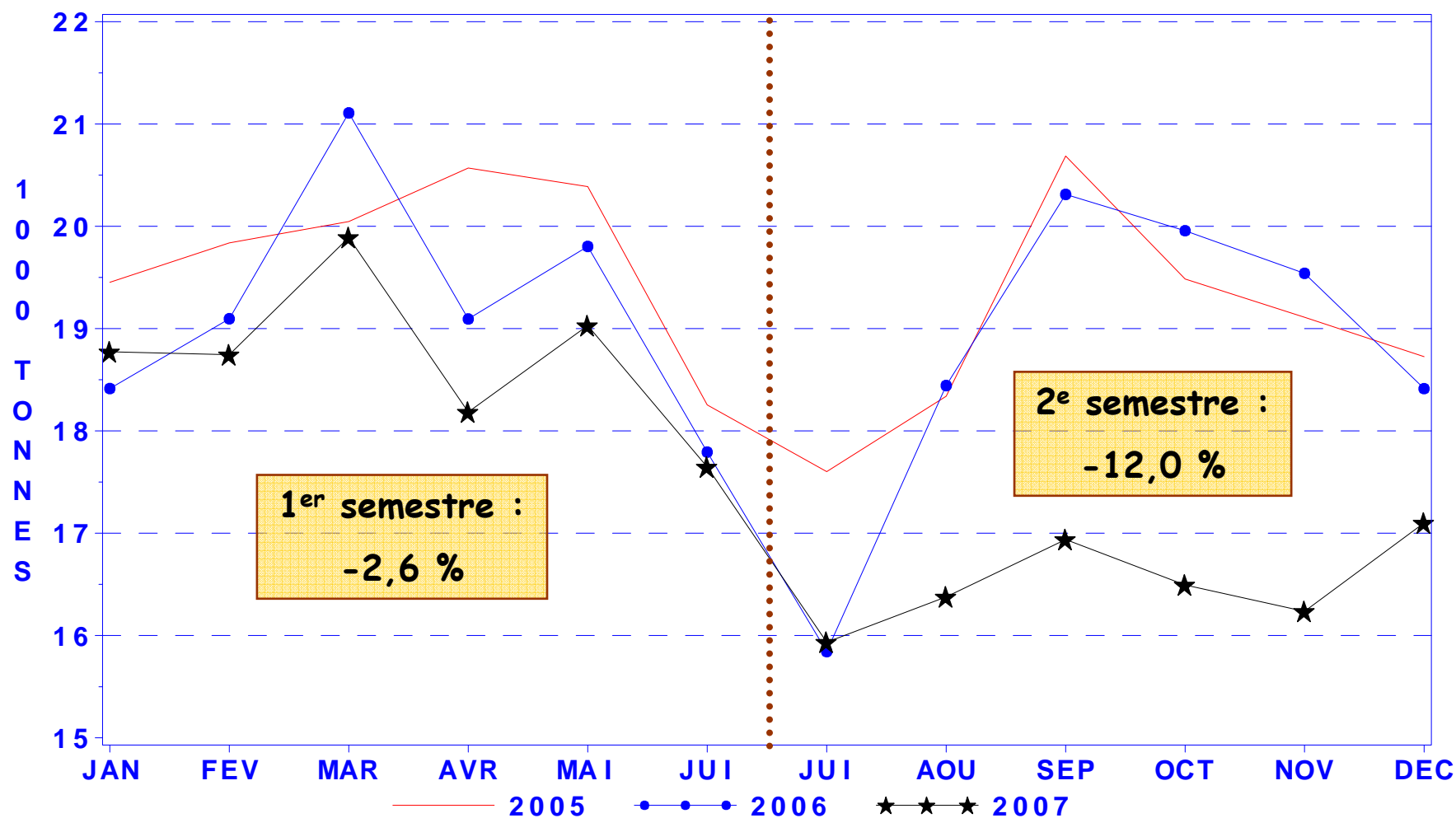
Importations de veaux de 80 à 300 kg



Source : Office de l'Élevage, d'après Douanes

Abattages contrôlés de veaux de boucherie

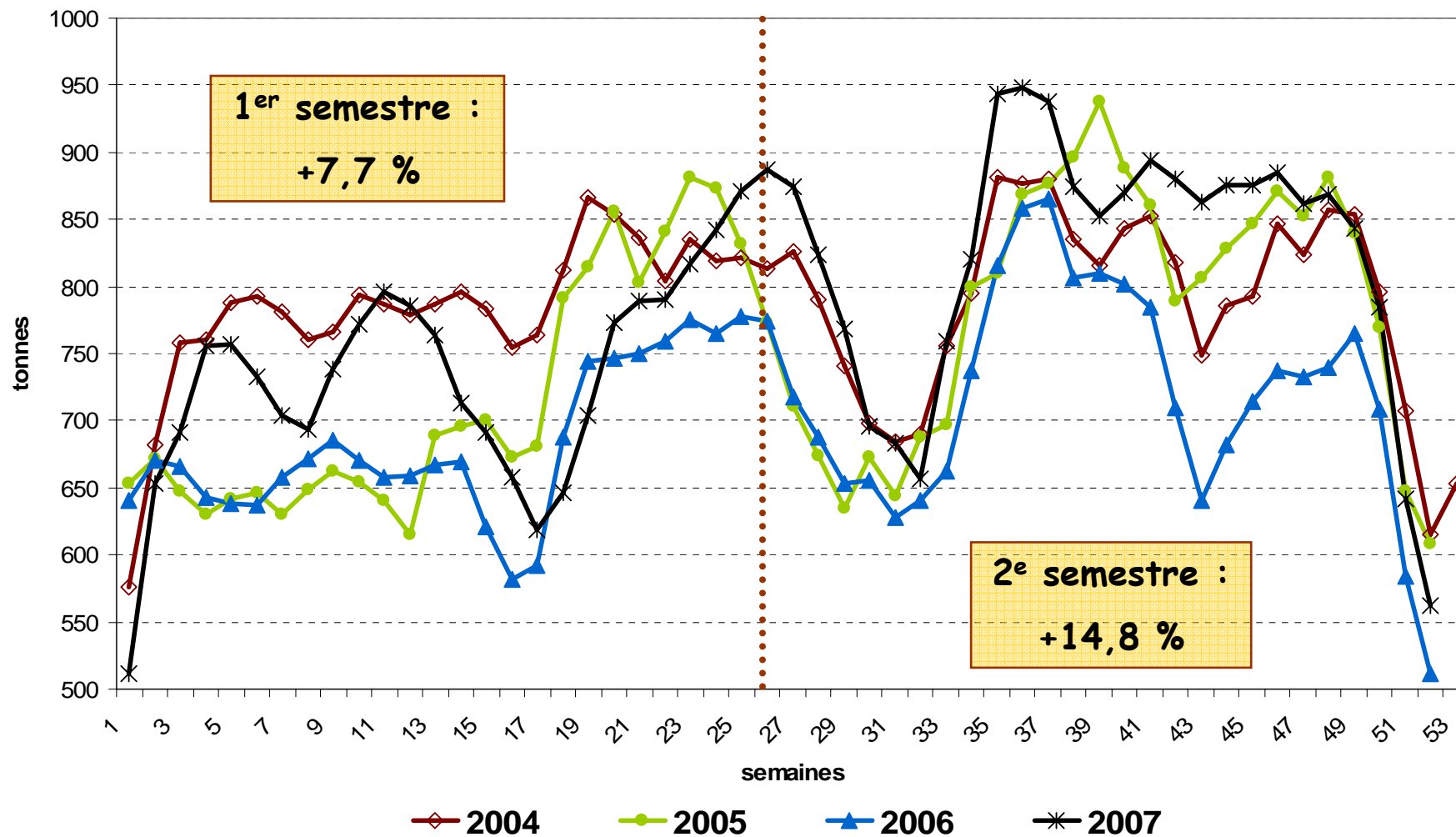
Abattages en 2007 = 211.300 tonnes (-7,2 %)



Source : Office de l'Élevage, d'après SCEES Agreste

Importations de viande néerlandaise

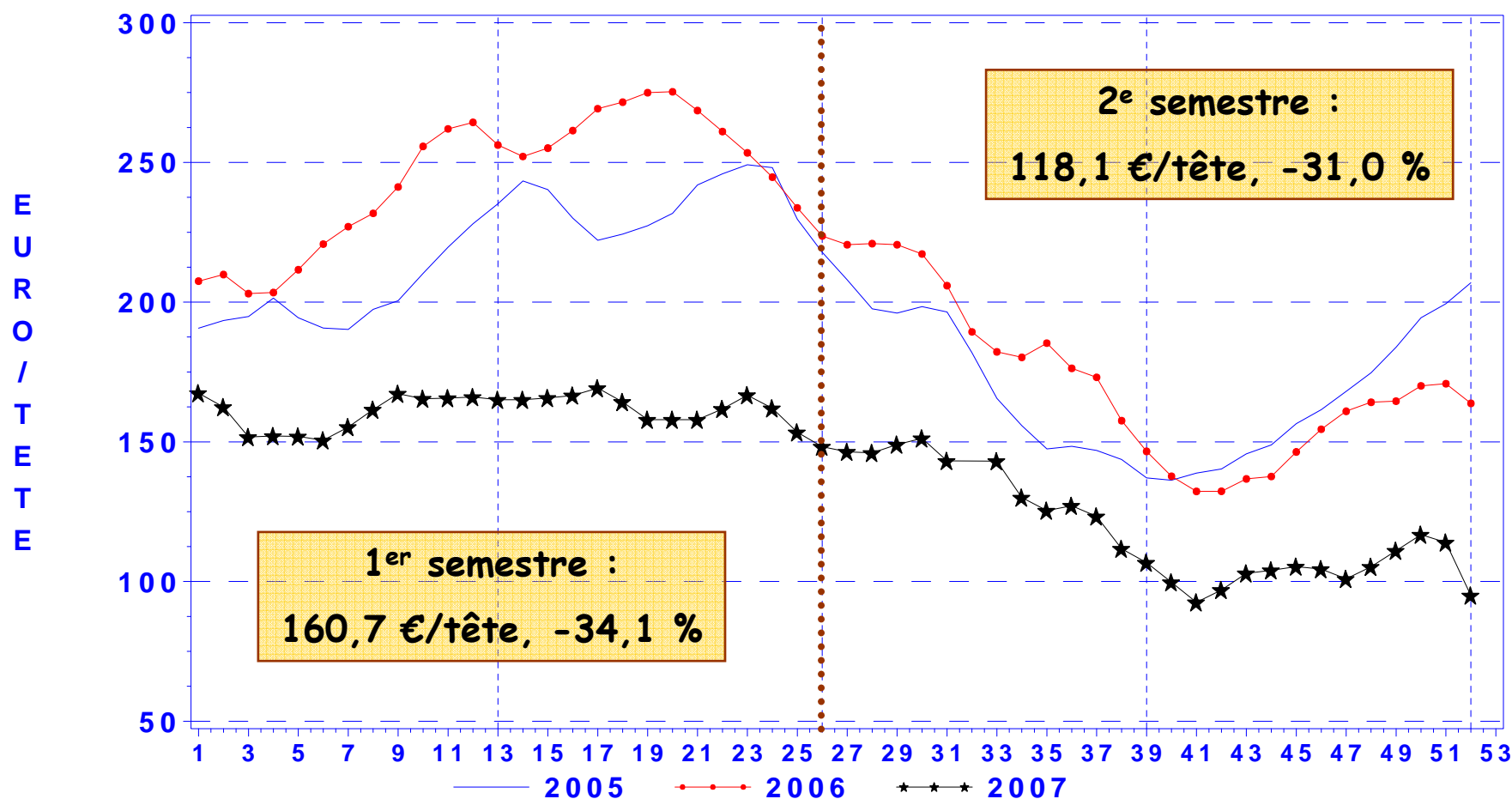
Importations 2007 = 40.500 tonnes (+11,3 %)



Source : Office de l'Élevage, d'après PVV

Veau de 8 jours destiné à l'engraissement

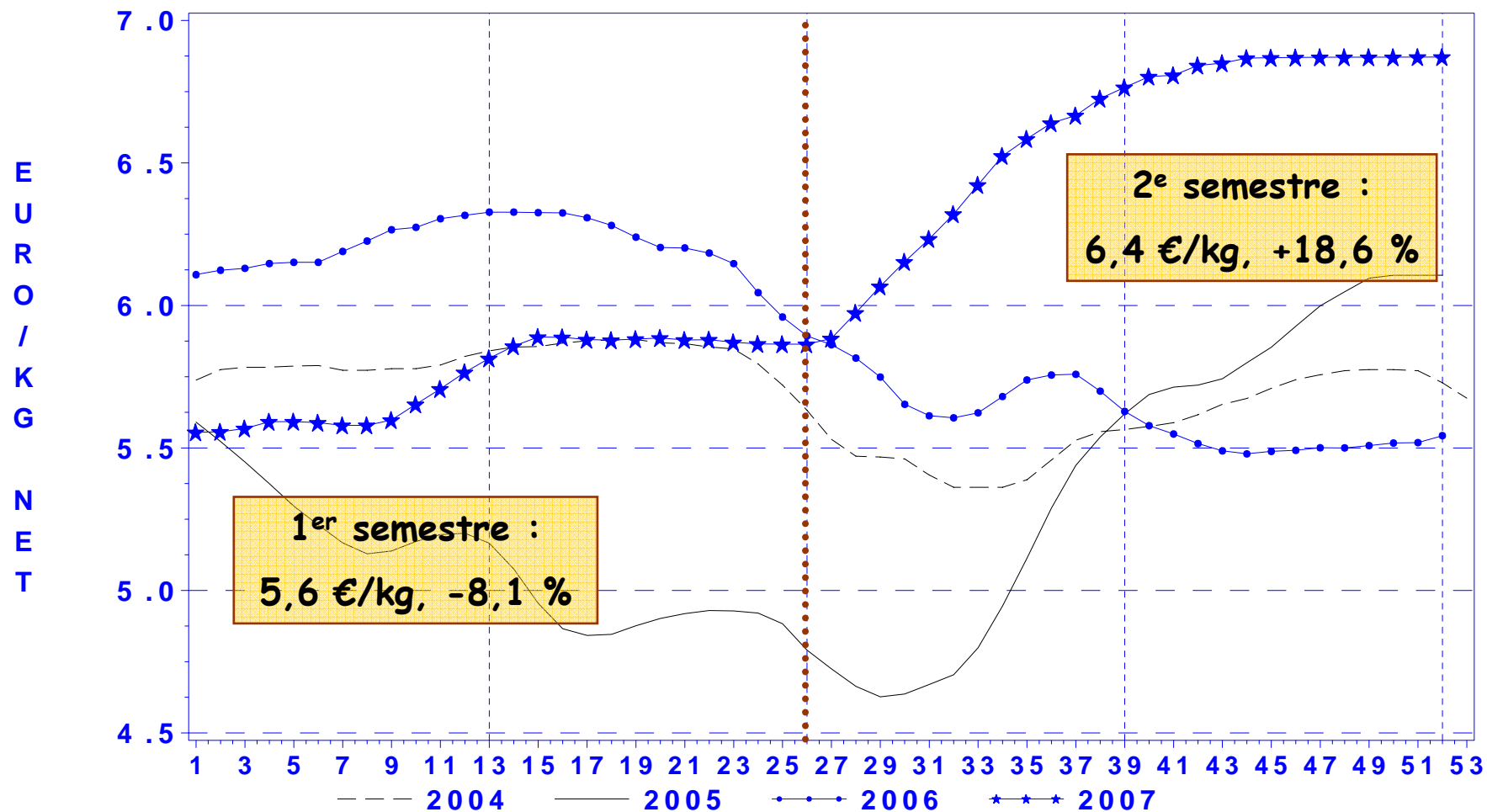
Prix moyen en 2007 = 139,8 €/tête (-32,6 %)



Source : Office de l'Élevage

Veau de boucherie : prix moyen pondéré

Prix moyen en 2007 = 6,0 €/kg net (+4,5 %)



Source : Office de l'Élevage

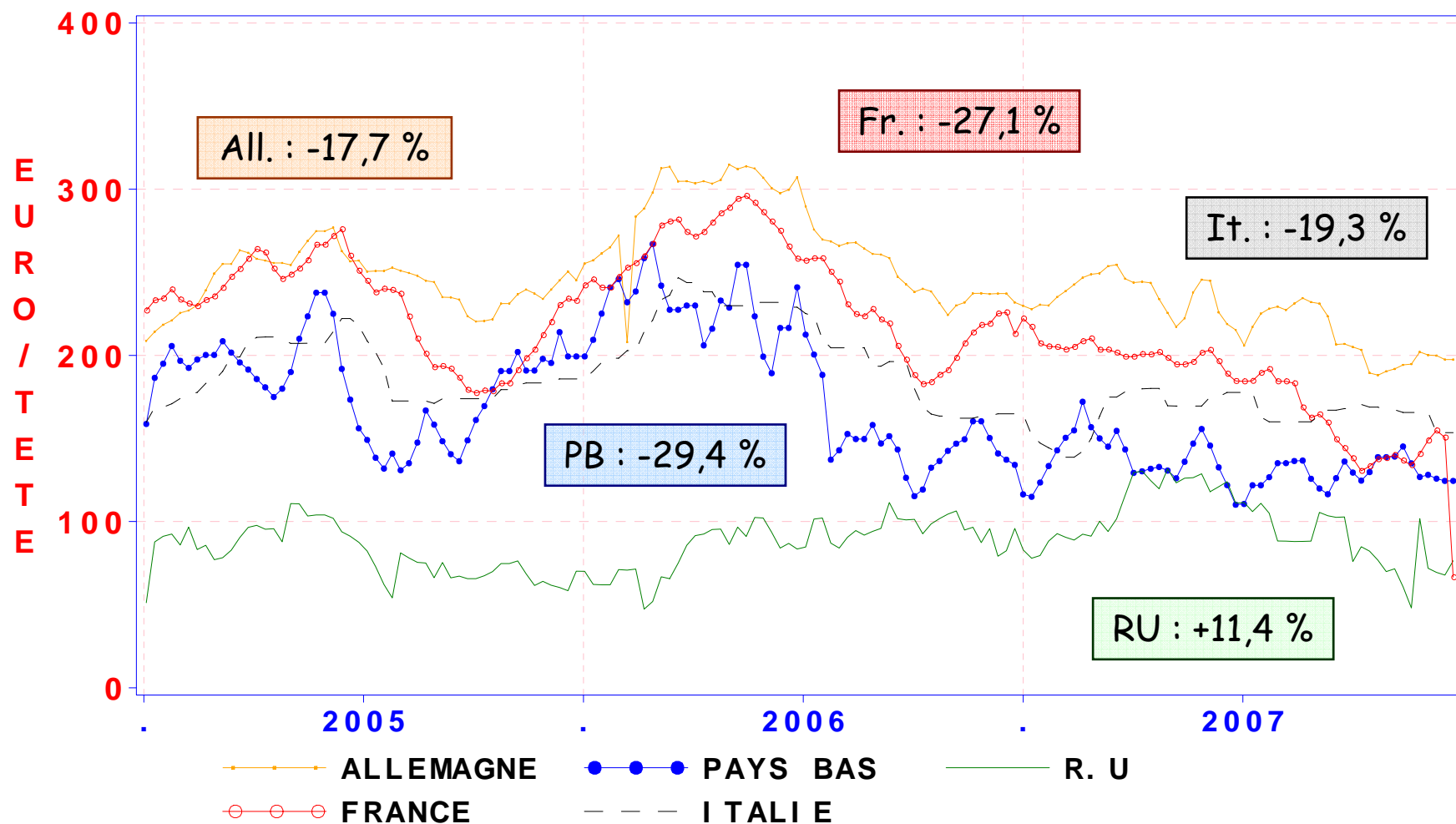


OFFICE DE L'ELEVAGE

LE MARCHE EUROPEEN

Prix du veau de 8 jours

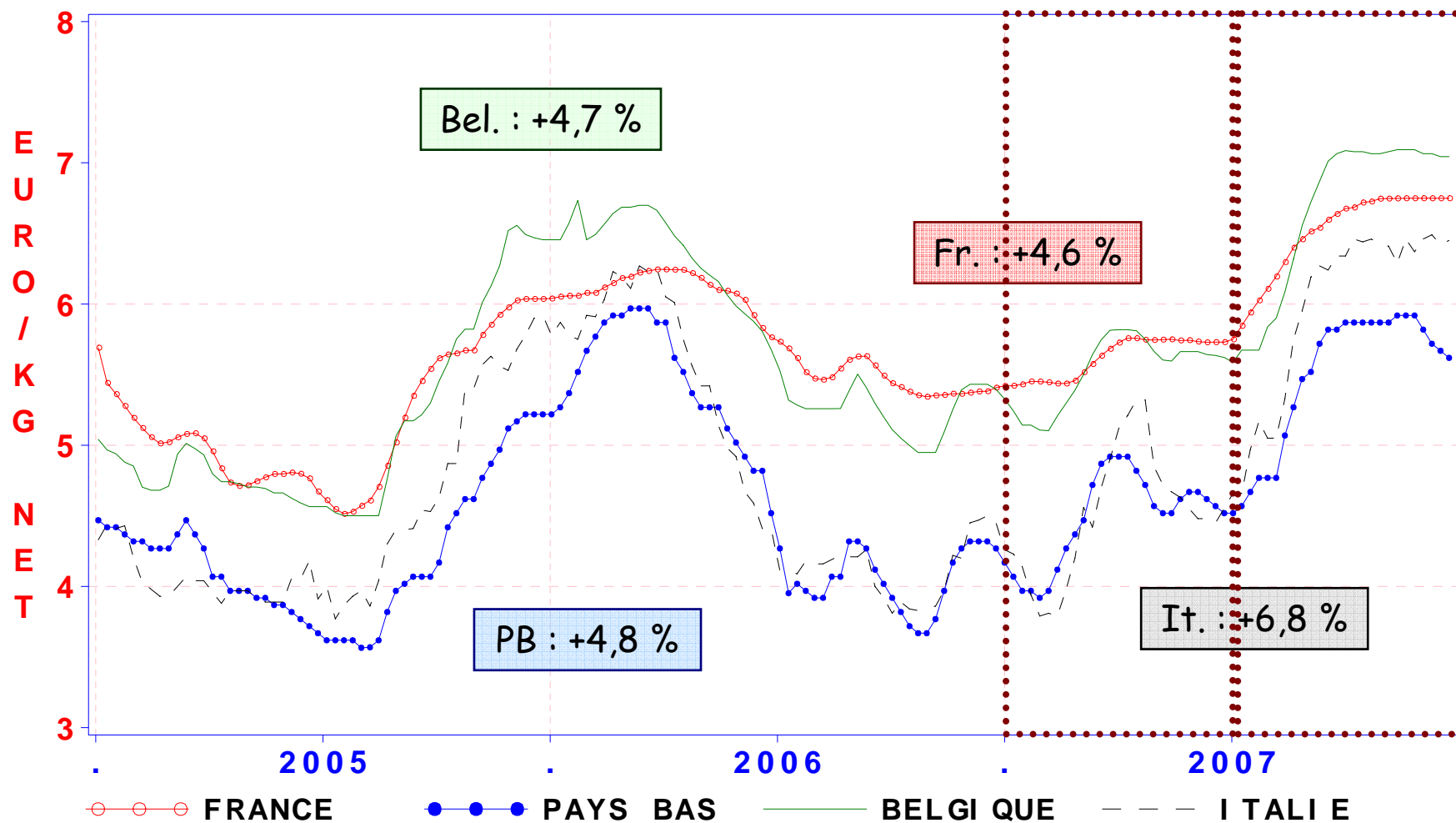
Prix moyen européen, en 2007 = 176,3 €/tête (-18,7 %)



Source : Office de l'Élevage, d'après Commission européenne

Prix du veau de boucherie

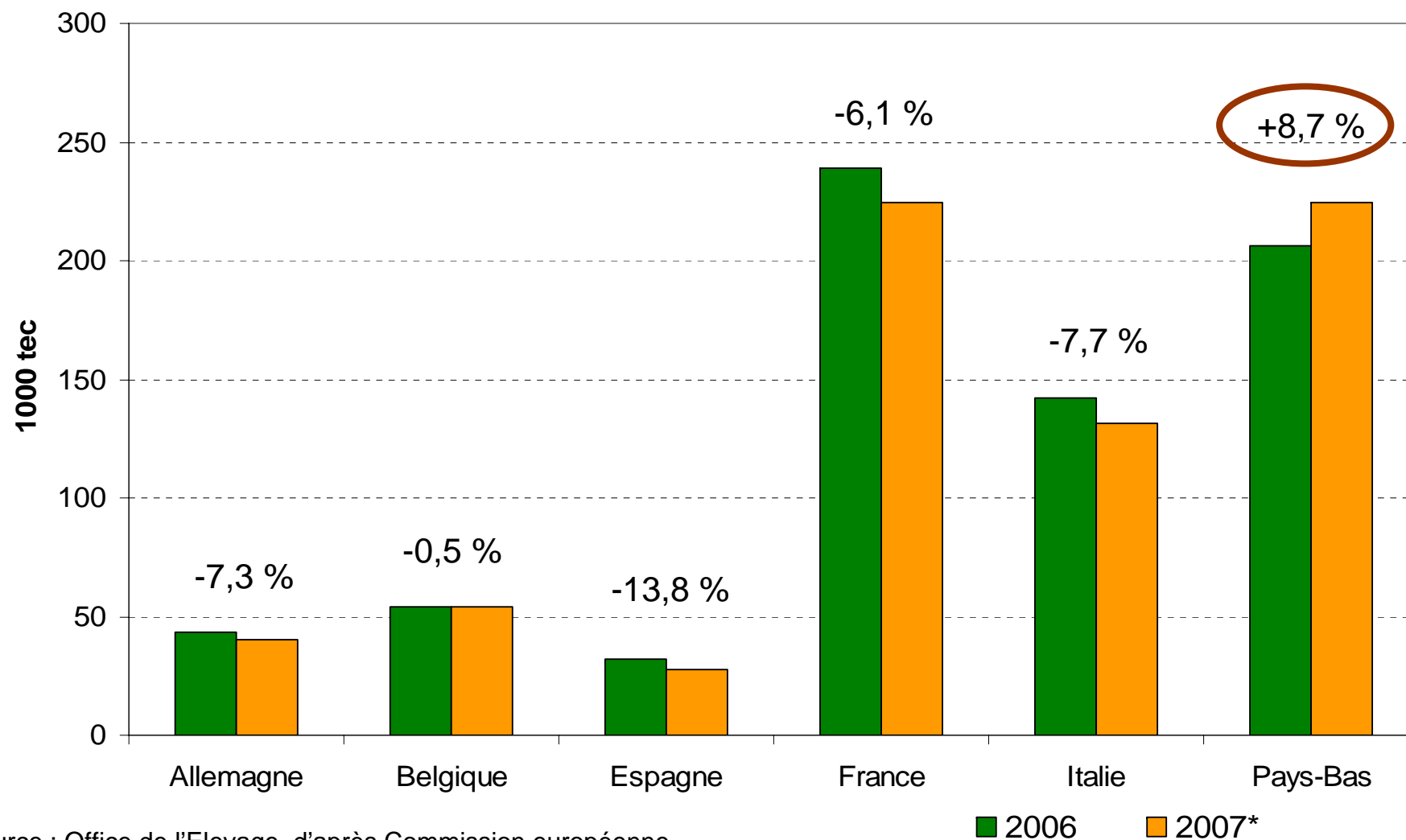
Prix moyen européen, en 2007 = 5,56 €/kg (+5,3 %)



Source : Office de l'Élevage, d'après Commission européenne

Abattages redressés de veaux de boucherie

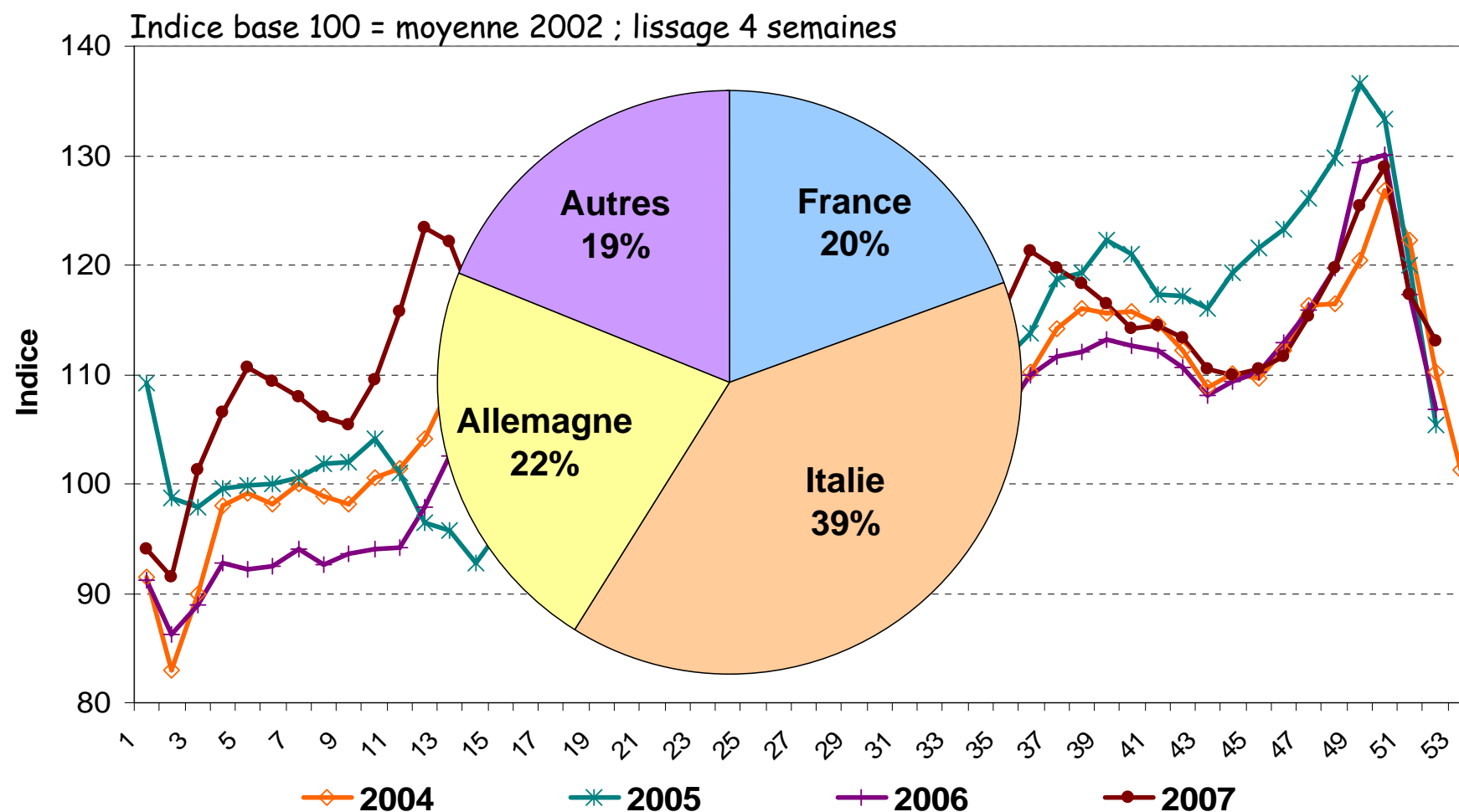
Abattages UE à 25, en 2007 = 766.200 tec (-2,3 %)



Source : Office de l'Élevage, d'après Commission européenne

Exportations néerlandaises de viande

Exportations PB, en 2007 = 206.981 tec (+10,2 %)



Source : Office de l'Élevage, d'après PVV



OFFICE DE L'ÉLEVAGE

PERSPECTIVES 2008

Perspectives 2008 - France et UE

France et UE

- Réduction du nombre de **naissances** de veaux laitiers
- Recul du **coût de l'aliment** et maintien du **prix du veau** de boucherie
- Reprise des **mises en place** dans les ateliers
- Hausse des **importations** de petits veaux mais repli des importations de viande néerlandaise
- **Consommation** stable voire en retrait, prix du veau toujours élevés

Pays-Bas

- **Cheptel** en hausse donc progression de naissances
- **Production** et **exportations** de viande en augmentation



OFFICE DE L'ÉLEVAGE

COMITE VEAU DE BOUCHERIE

SITUATION DES MARCHES

15 janvier 2008