



OFFICE DE L'ÉLEVAGE

# COMITÉ VOLAILLES DE CHAIR, ŒUFS ET OVOPRODUITS

Point de conjoncture

4 juin 2008



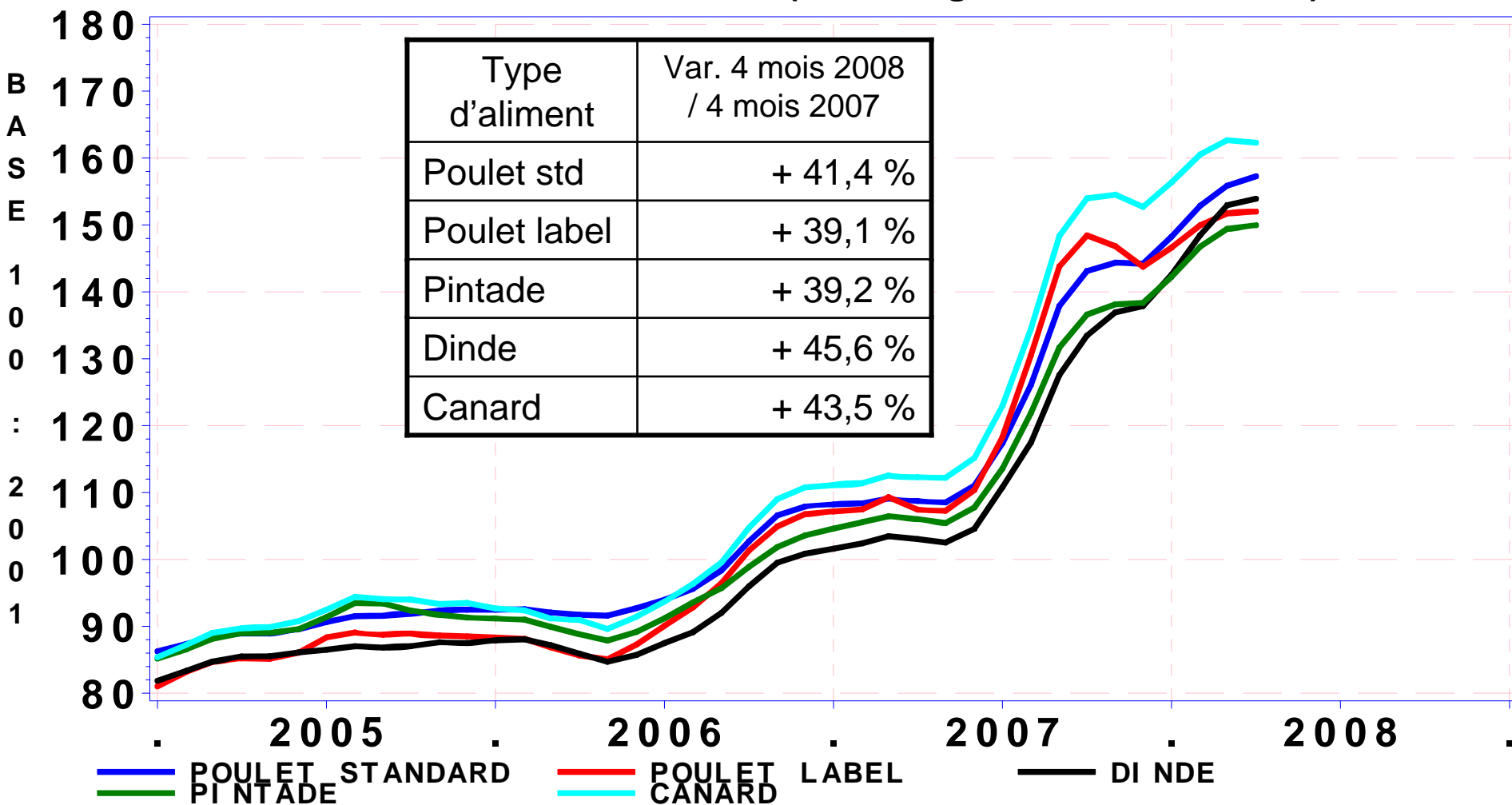
OFFICE DE L'ÉLEVAGE

# LES VOLAILLES DE CHAIR

# MATIERES PREMIERES : CHÈRES PROTEINES

## INDICE ITAVI DE L'ALIMENT POUR VOLAILLES DE CHAIR

Formule moindre cout (lissage sur 3 mois)

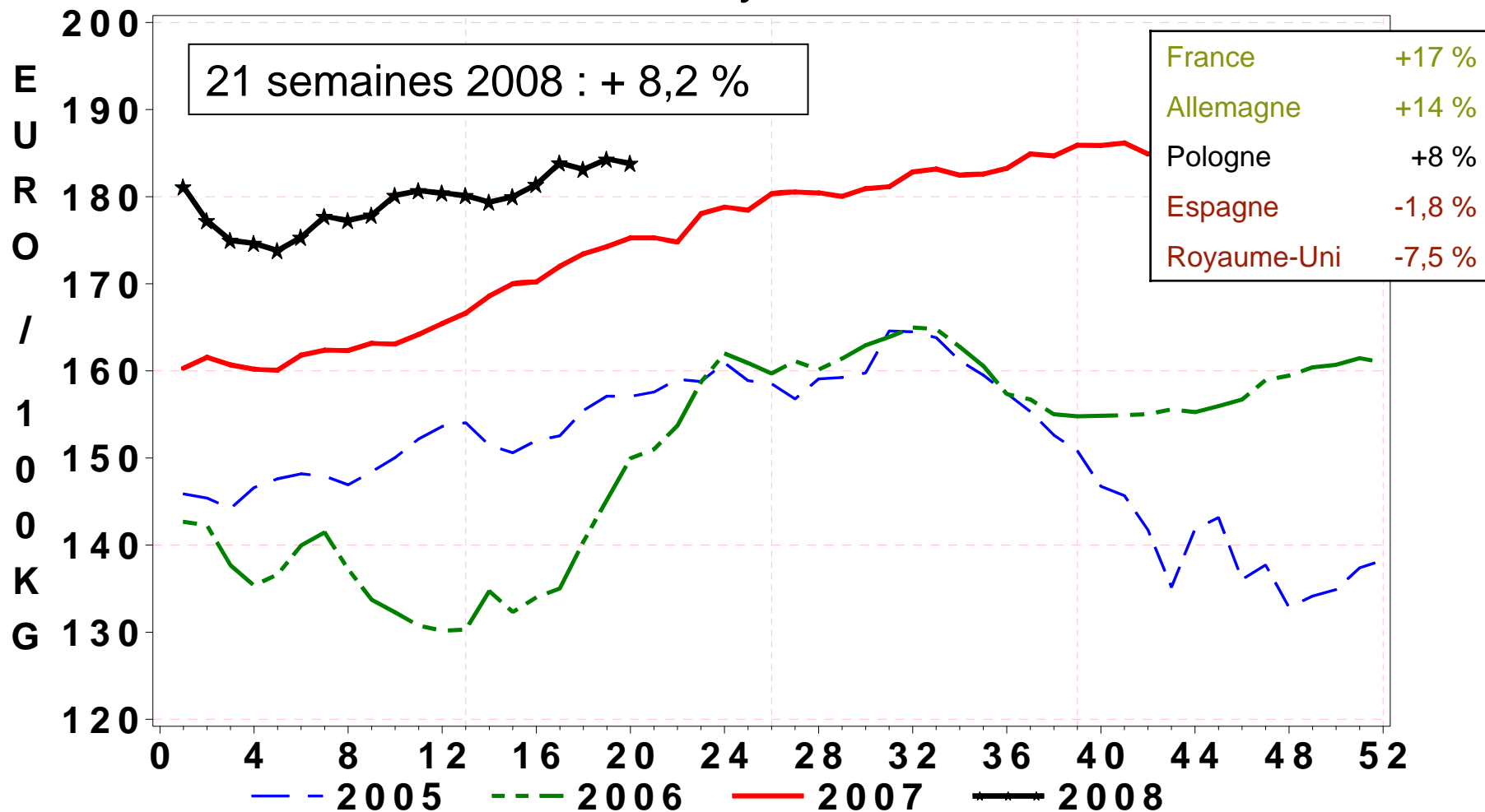


Source : Office de l'élevage d'après ITAVI



# PRIX DE GROS DANS L'UNION EUROPEENNE

## Poulet – Moyenne UE à 27

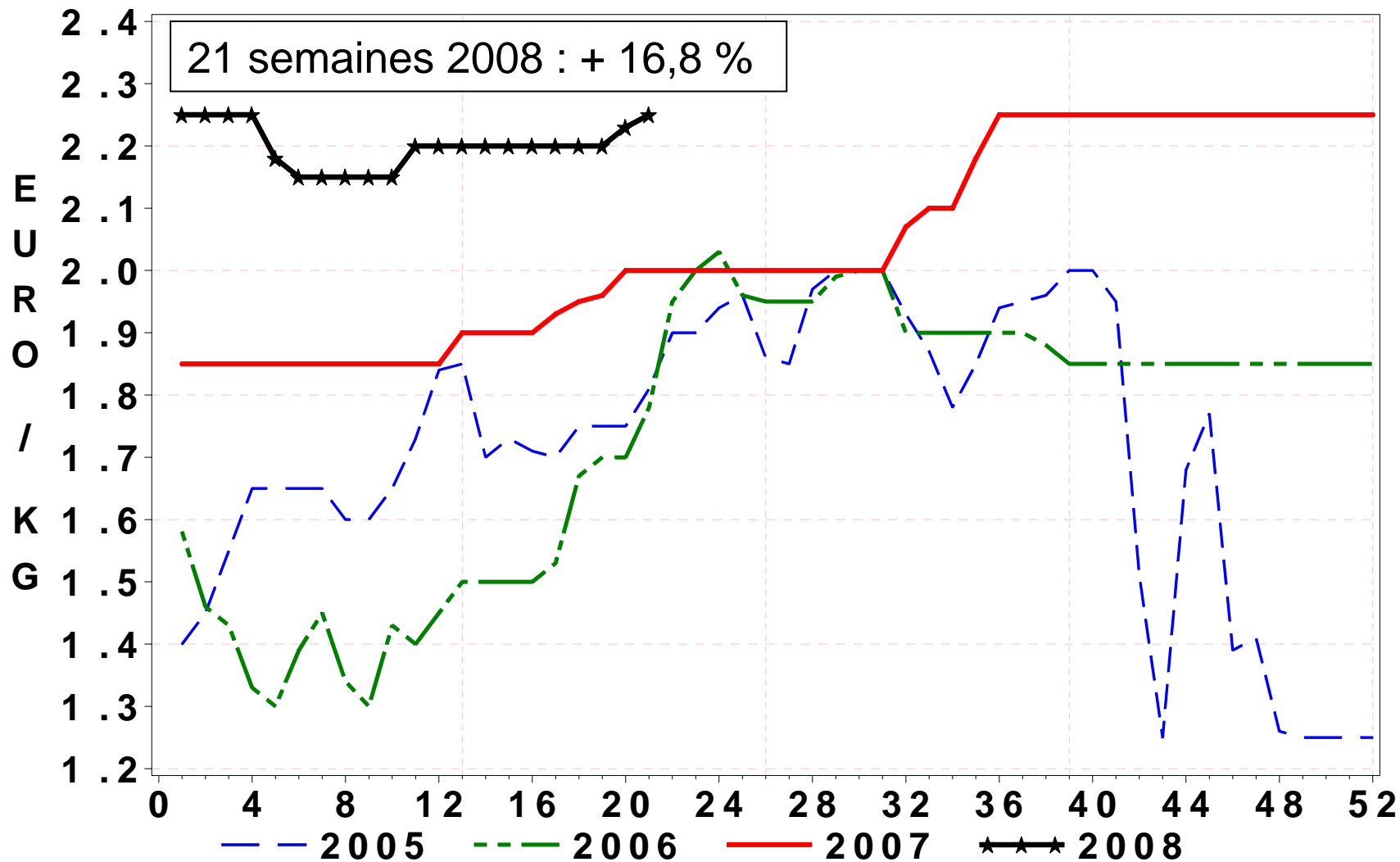


UE 25 jusque fin 2006; UE 27 a partir de 2007

Source : Office de l'élevage d'après Commission

# COTATIONS SUR LE MARCHÉ DE RUNGIS

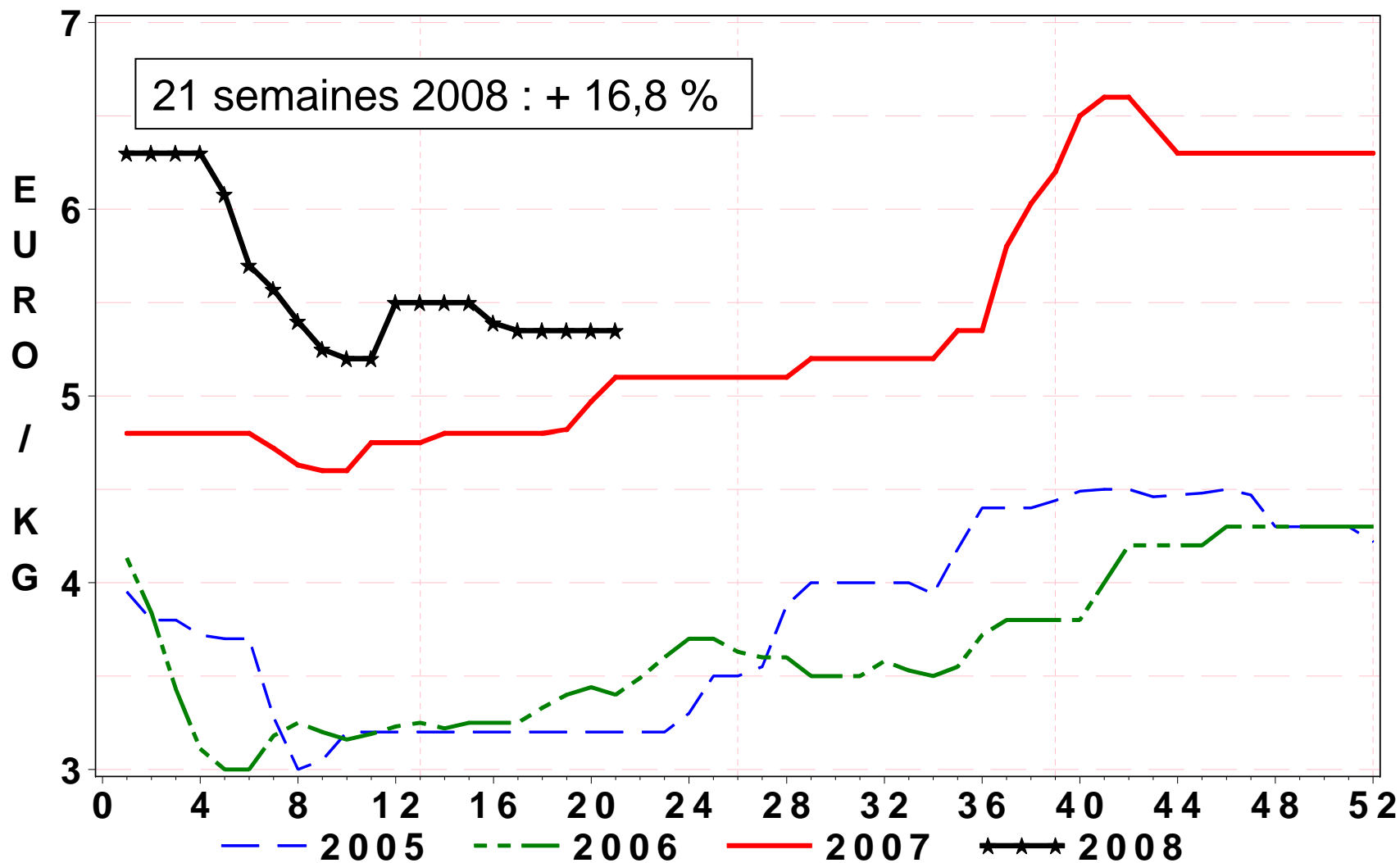
## Poulet PAC de classe A



Source : Office de l'élevage d'après SNM

# COTATIONS SUR LE MARCHÉ DE RUNGIS

## Filet de dinde

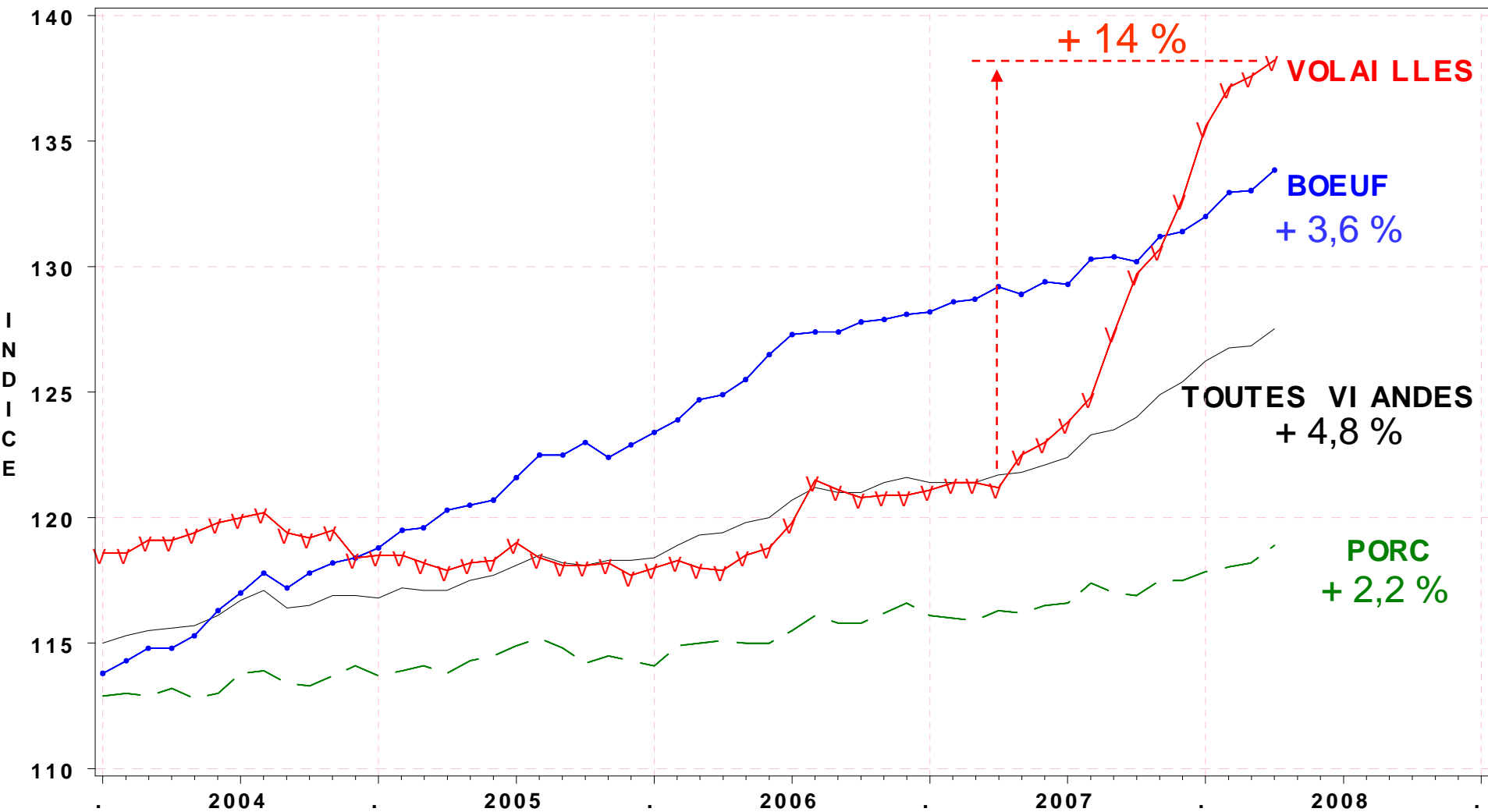


Source : Office de l'élevage d'après SNM

# LES PRIX A LA CONSOMMATION

## EVOLUTION DU PRIX AU DETAIL DES VIANDES

BASE 100 = MOYENNE 1998

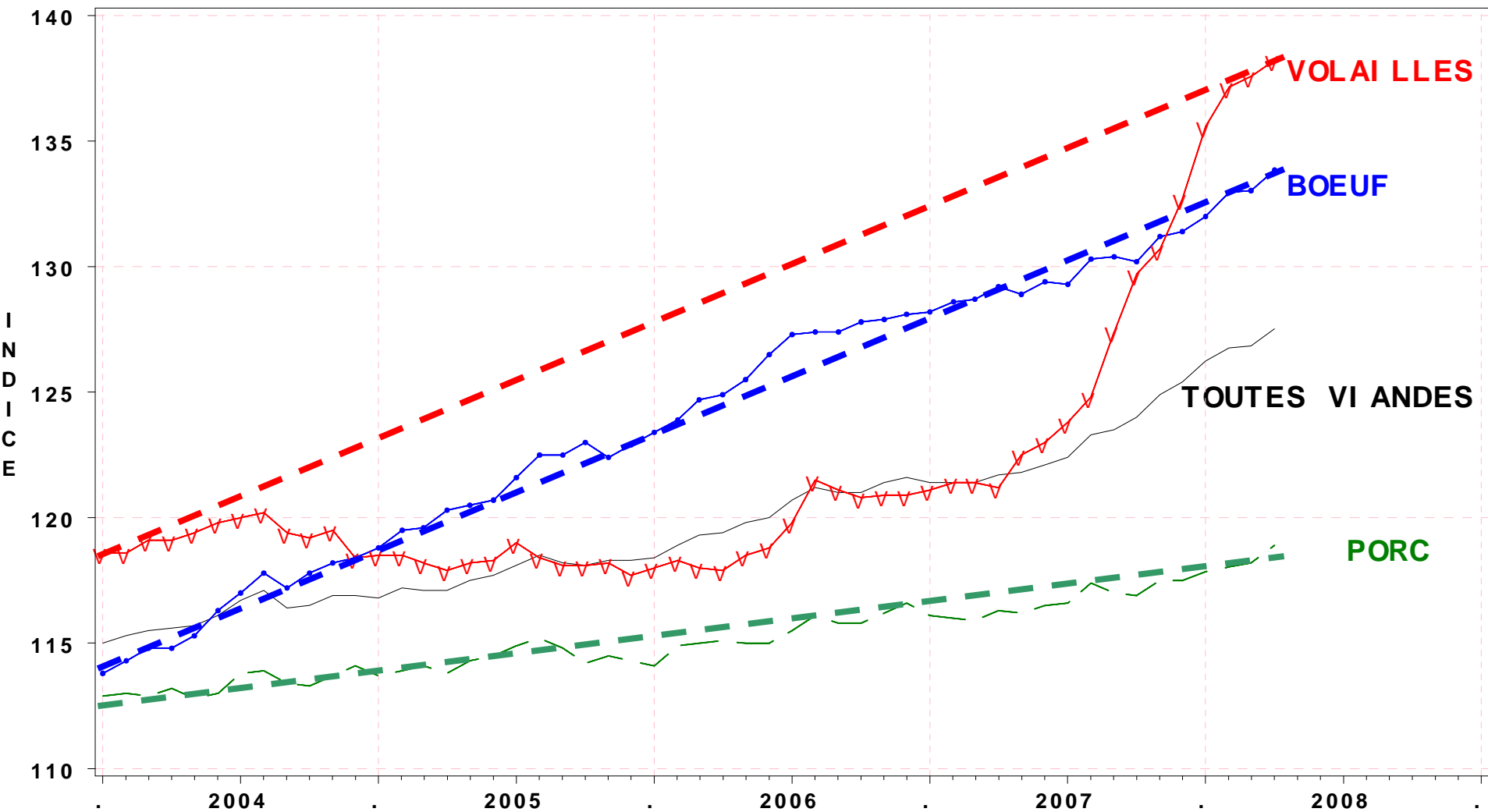


Source : Office de l'élevage d'après INSEE

# LES PRIX A LA CONSOMMATION

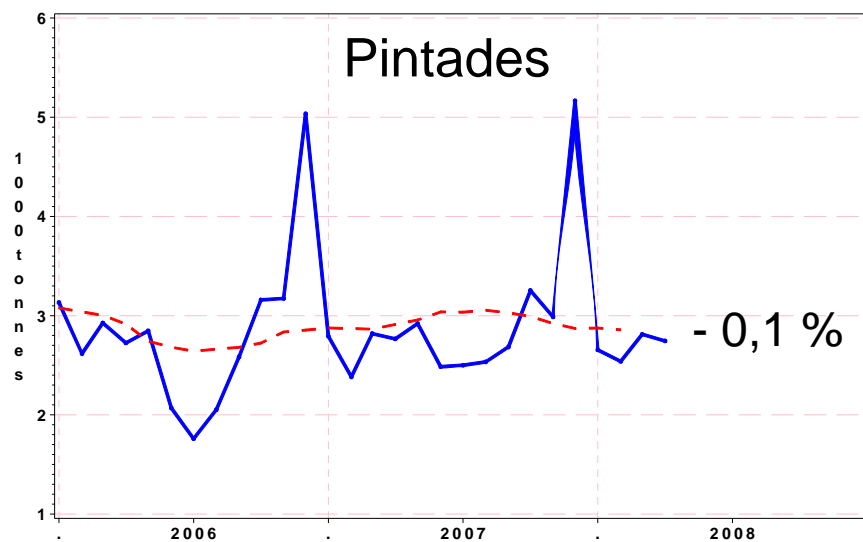
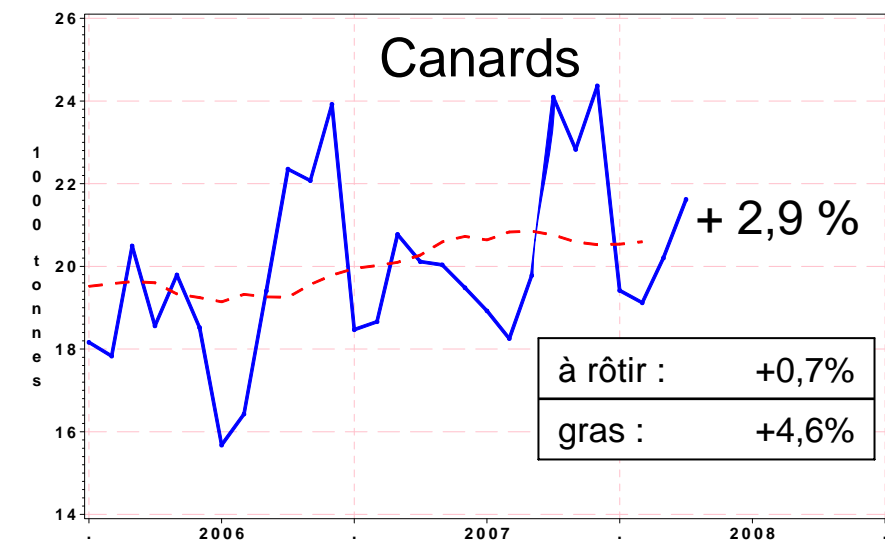
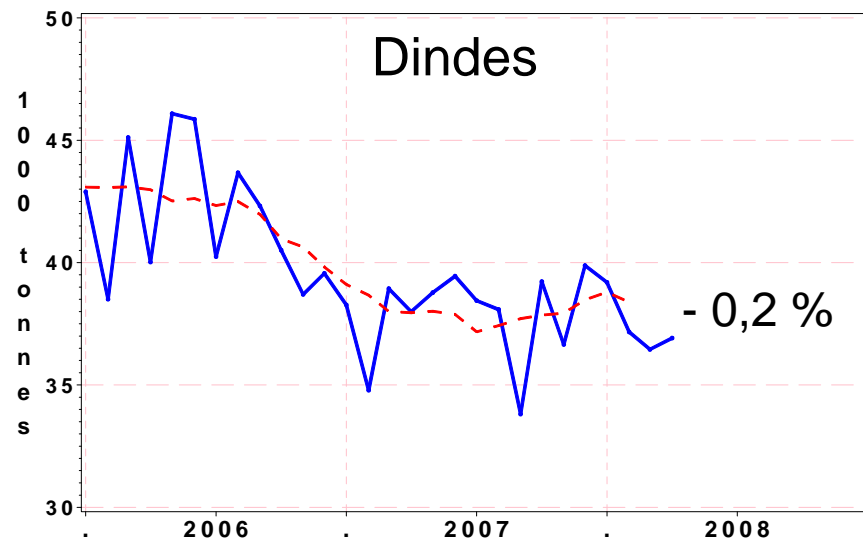
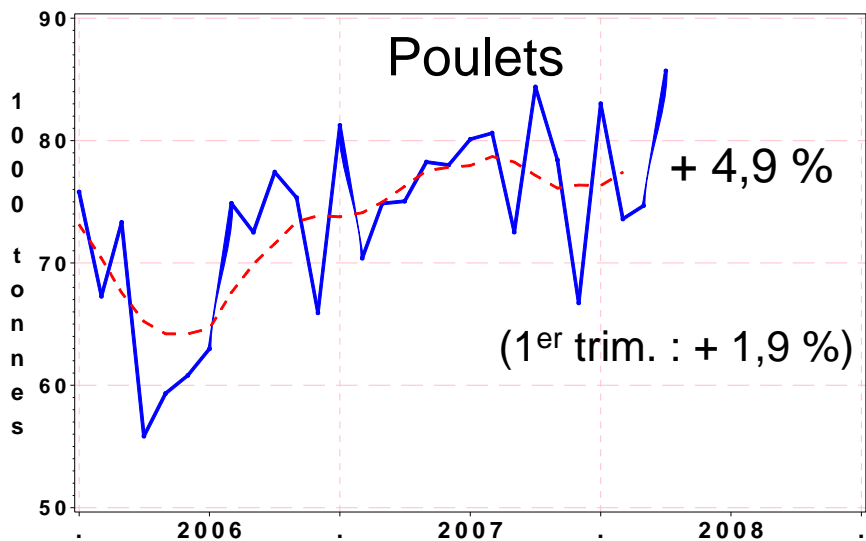
## EVOLUTION DU PRIX AU DETAIL DES VIANDES

BASE 100 = MOYENNE 1998



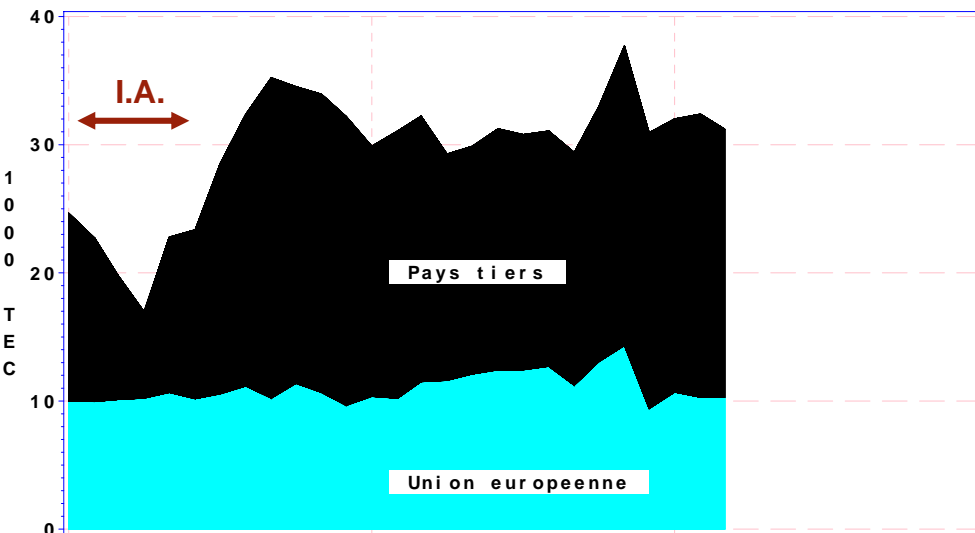
Source : Office de l'élevage d'après INSEE

# LES ABATTAGES CONTRÔLÉS de janvier à avril



Source : Office de l'élevage d'après SCEES

# LES EXPORTATIONS : baisse de 1,7 % au 1<sup>er</sup> trimestre



Poulet : + 2,6 %

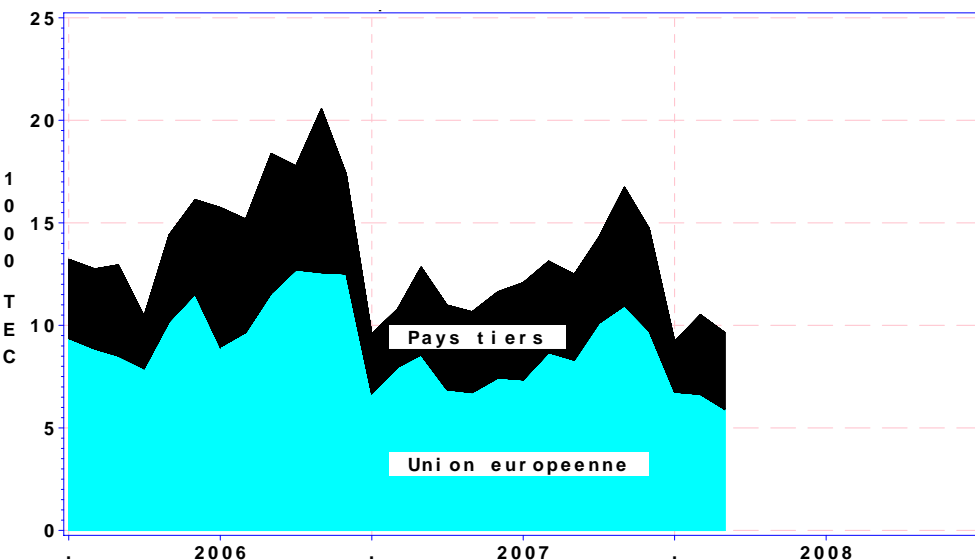
UE : - 2,5 %

(frais)

pays tiers : + 5,3 %

(entier et découpes cong.)

**En valeur :  
+ 11 %**



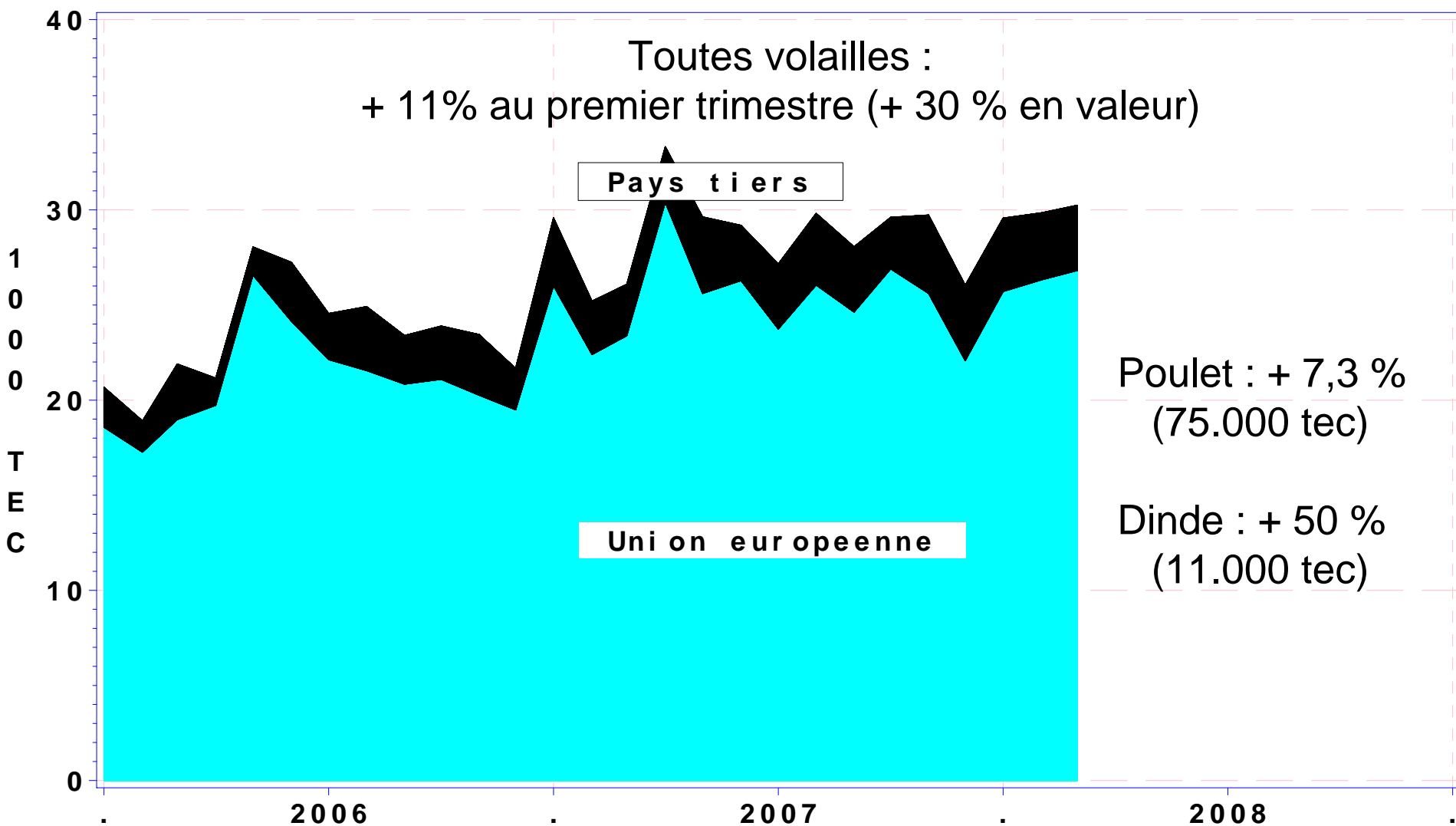
Dinde : - 11,5 %

UE : - 16,8 %

pays tiers : stable

Source : Office de l'élevage d'après douanes

# LES IMPORTATIONS



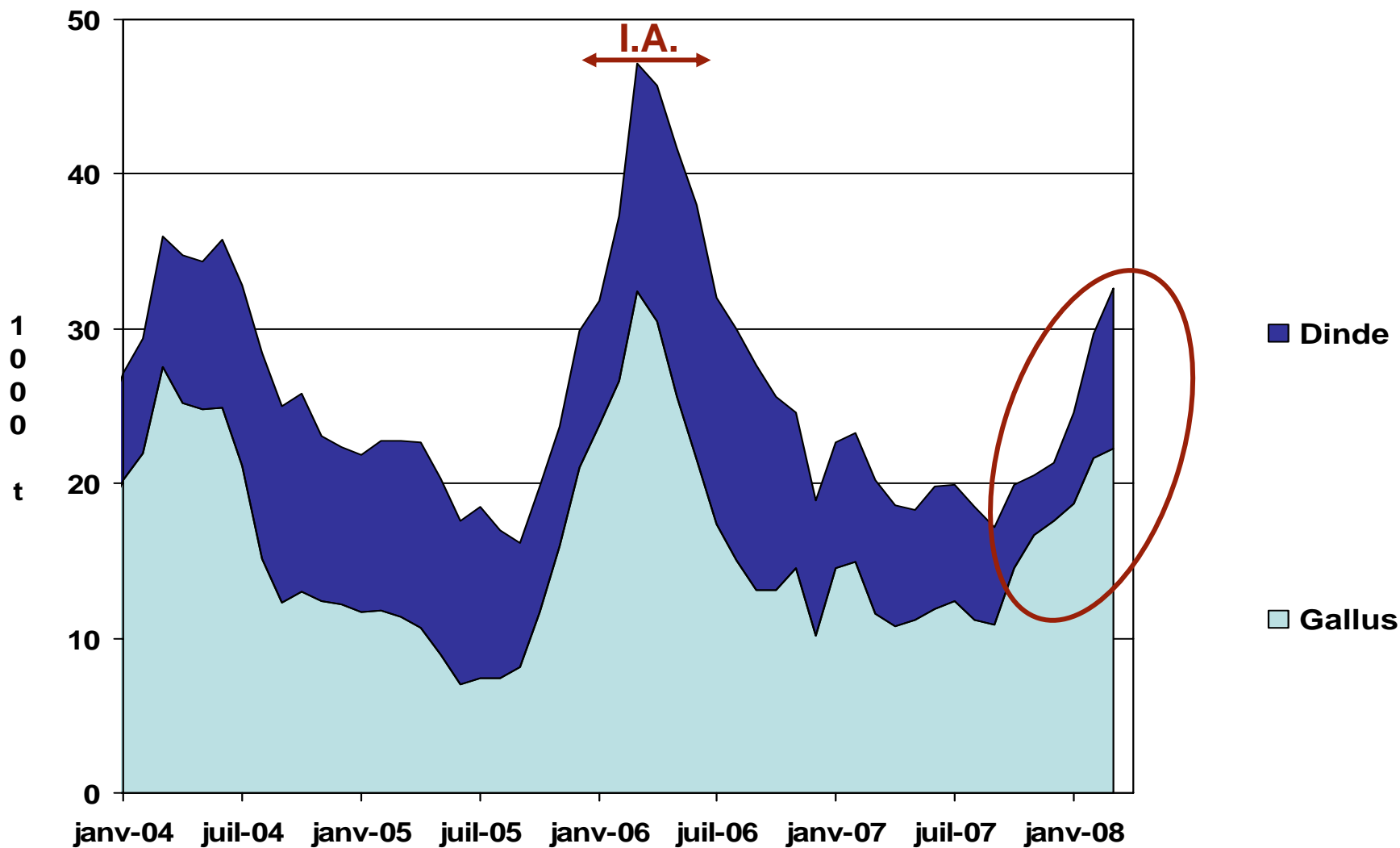
Source : Office de l'élevage d'après SCEES

# BILAN AU PREMIER TRIMESTRE

1000 tec	Poulet		Dinde		Toutes volailles	
	2008	Évol. %	2008	Évol. %	2008	Évol. %
<b>Abattages</b>	<b>231</b>	<b>+ 1,9</b>	<b>113</b>	<b>+ 0,7</b>	<b>425</b>	<b>+ 1,3</b>
Exportations	96	+ 2,6	30	- 11,4	137	- 1,7
Importations	75	+ 7,2	11	+ 48,7	90	+ 10,9
Solde commercial	+ 21	↘	+ 18	↘↘	+ 48	↘
Variations de stocks	+ 10	↗↗	+ 5	↗	+ 14	↗
<b>Consommation</b>	<b>201</b>	<b>- 0,4</b>	<b>90</b>	<b>+ 3,6</b>	<b>363</b>	<b>+ 1,1</b>

Source : Office de l'élevage d'après SCEES et douanes

# STOCKS EN HAUSSE AU PREMIER TRIMESTRE



Source : Office de l'élevage d'après SCEES

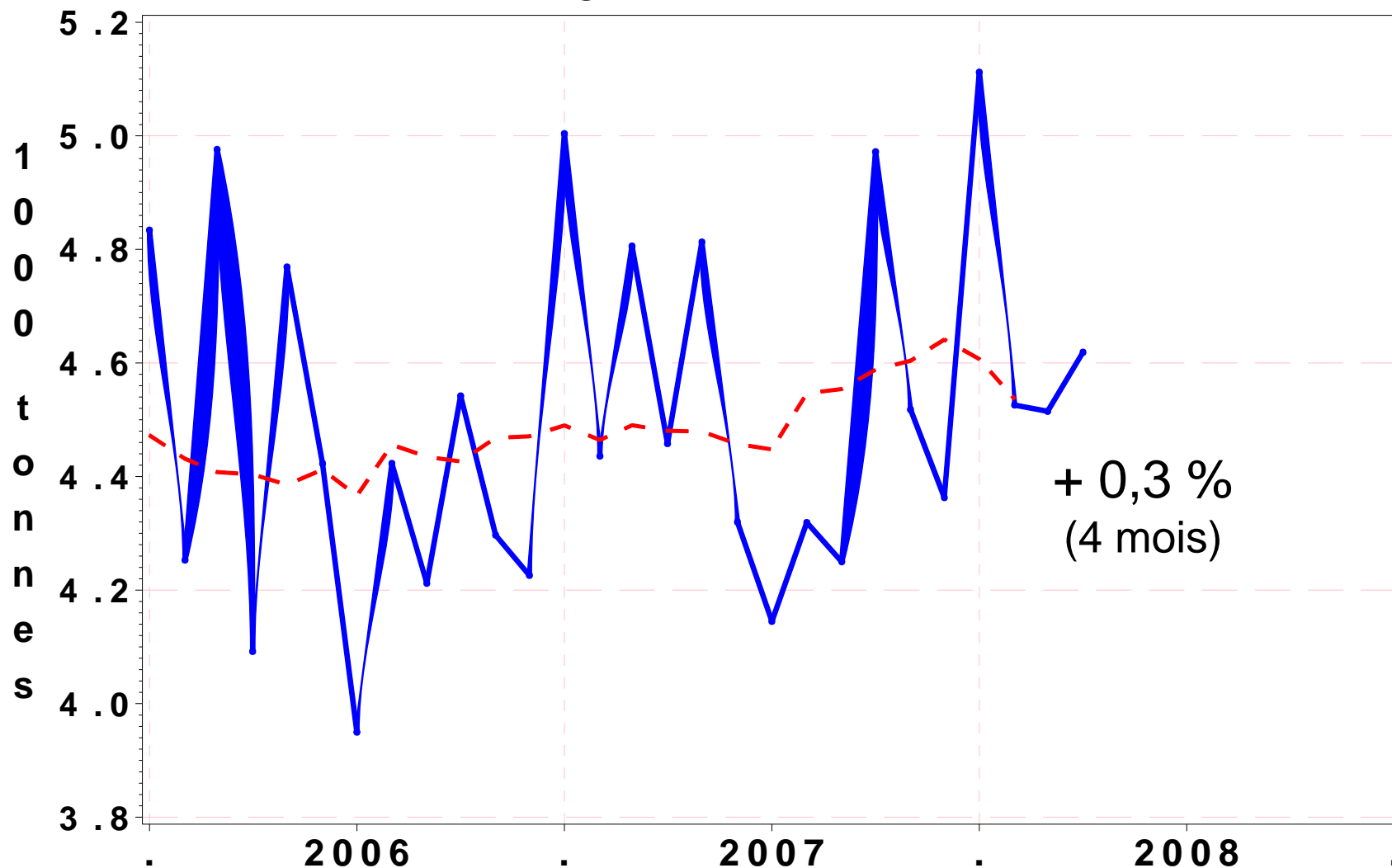


OFFICE DE L'ÉLEVAGE

# LA FILIERE LAPIN

# LA PRODUCTION SE STABILISE

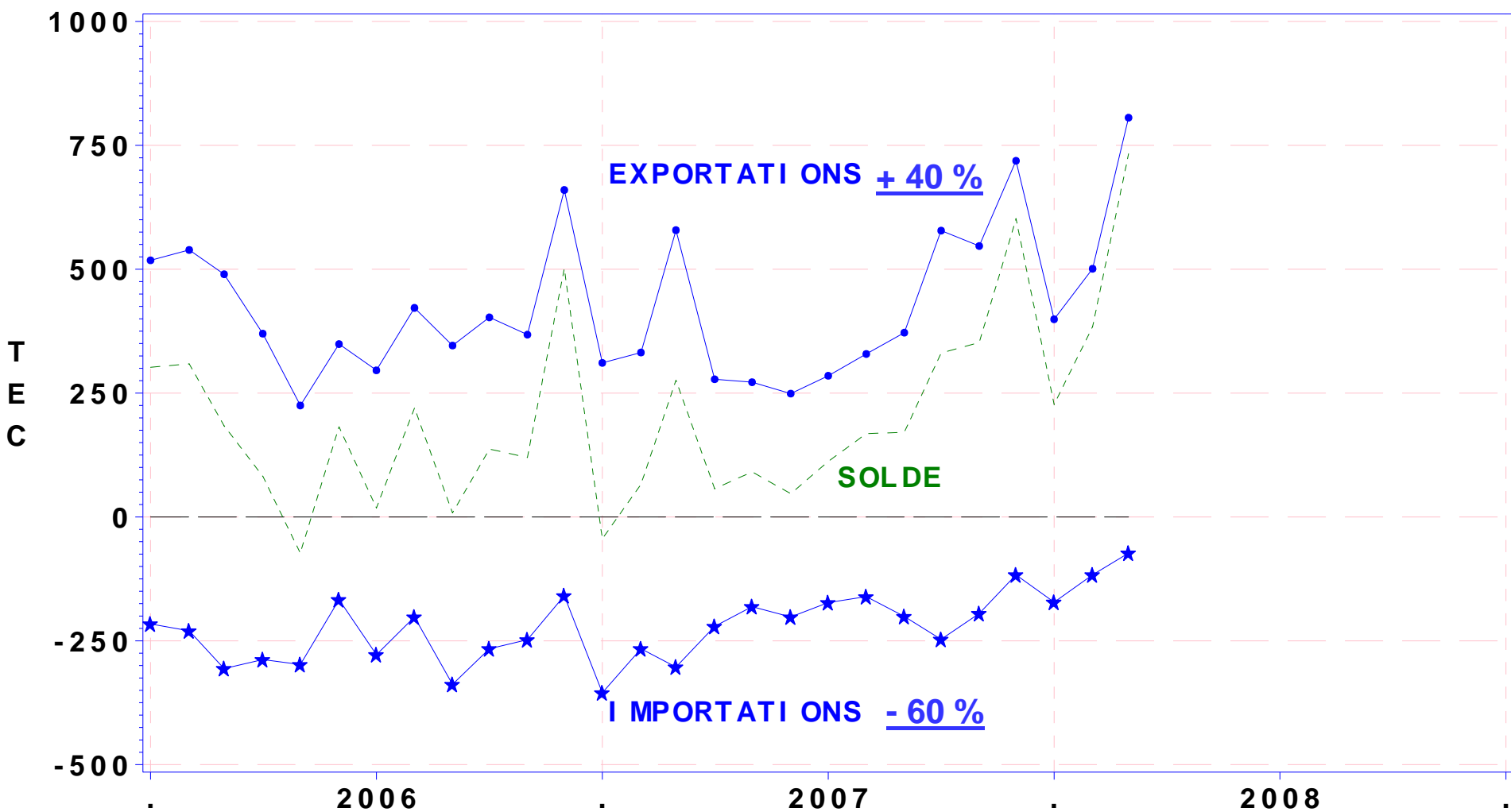
## Abattages contrôlés de lapins



Source : Office de l'élevage d'après SCEES

# UN COMMERCE EXTERIEUR DYNAMIQUE

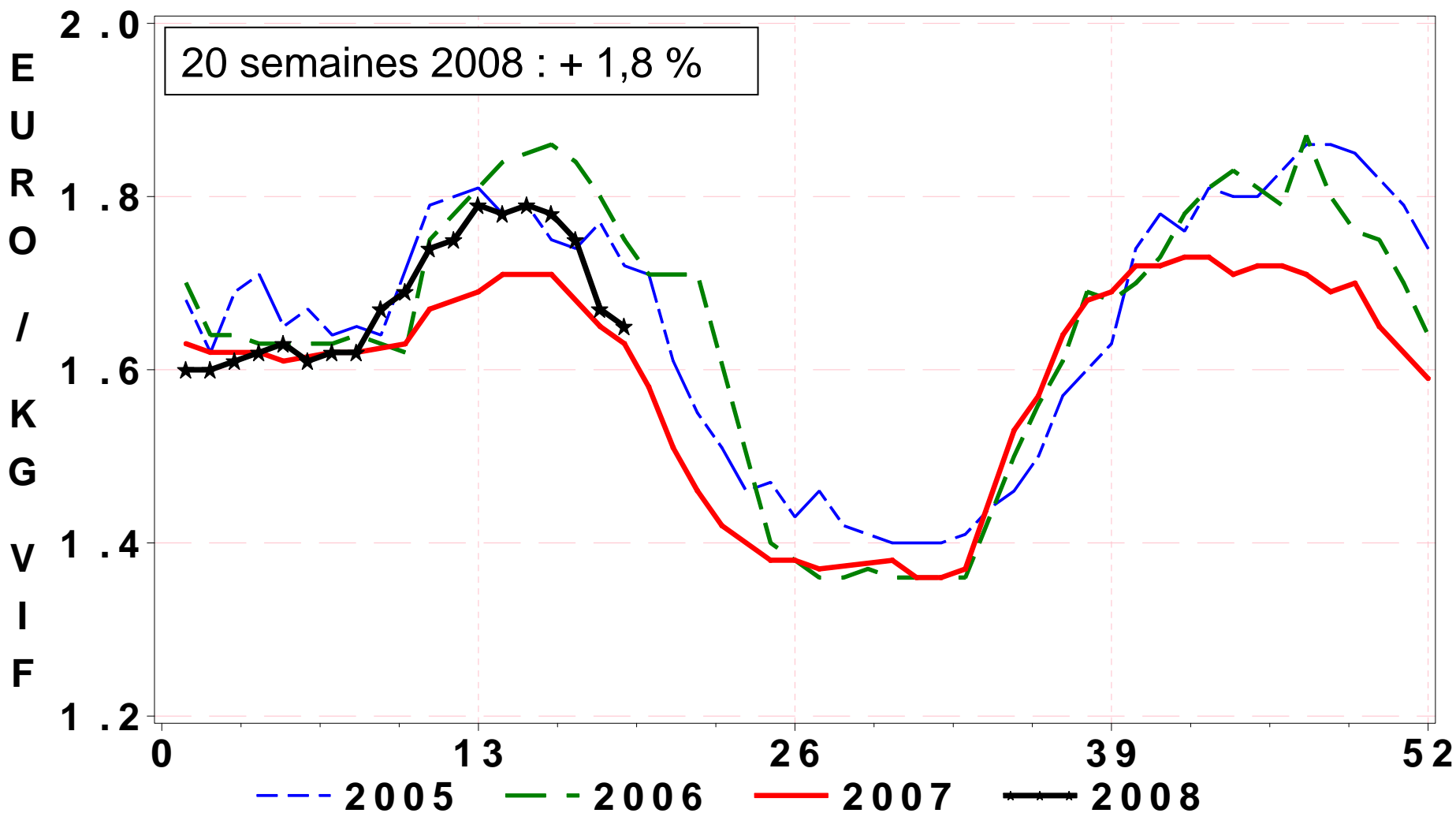
## ECHANGES FRANCAIS DE VIANDES DE LAPIN VIANDES FRAICHES ET CONGELEES



Source : Office de l'élevage d'après douanes

# LE PRIX DU VIF : retour à la moyenne

## COTATION DU LAPIN VIF

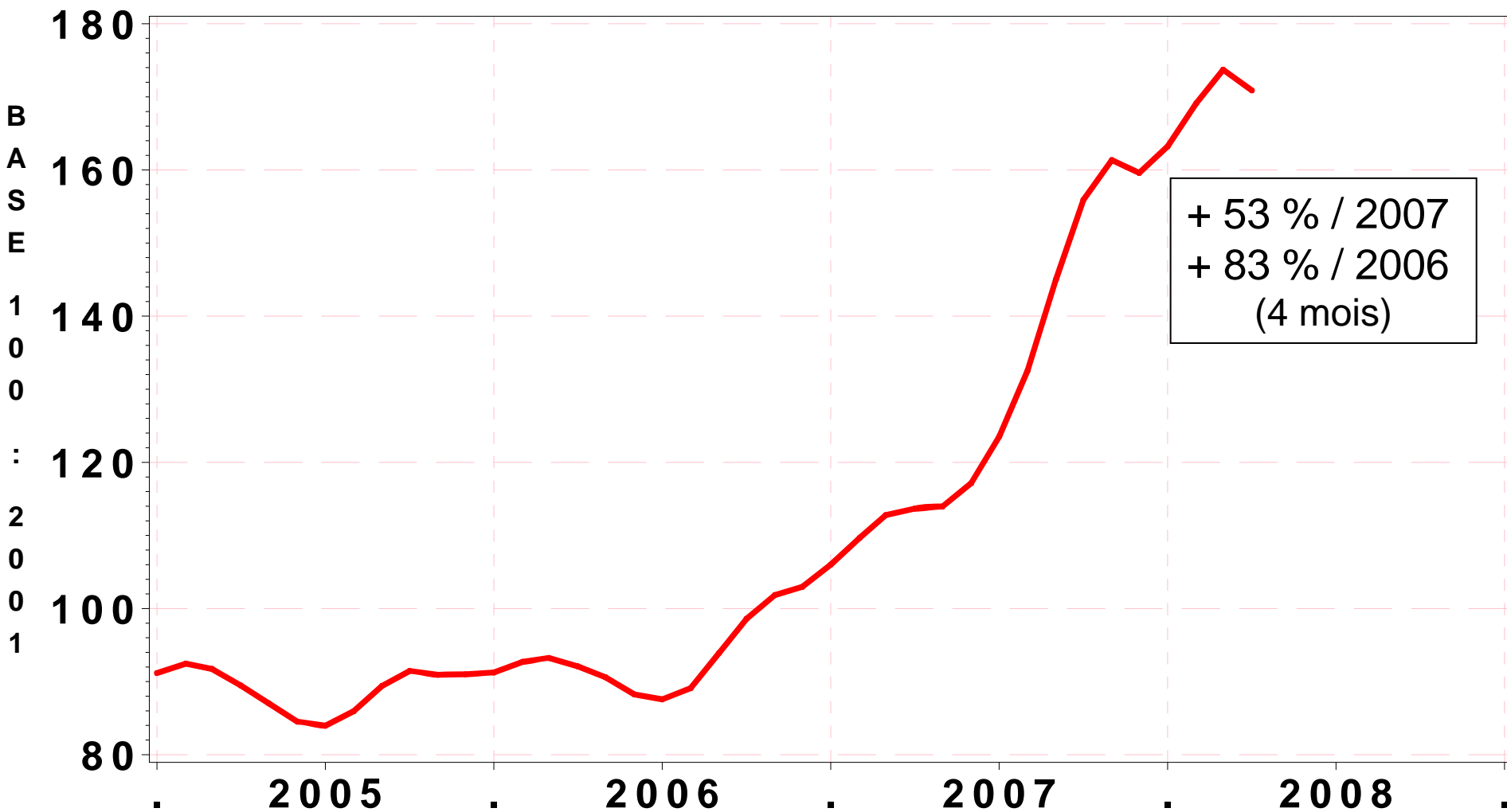


Source : Office de l'élevage d'après SNM

# LES COÛTS DE PRODUCTION

## INDICE ITAVI DE L'ALIMENT LAPIN

Formule moindre cout (lissage sur 3 mois)



+ 53 % / 2007  
 + 83 % / 2006  
 (4 mois)

Source : Office de l'élevage d'après ITAVI

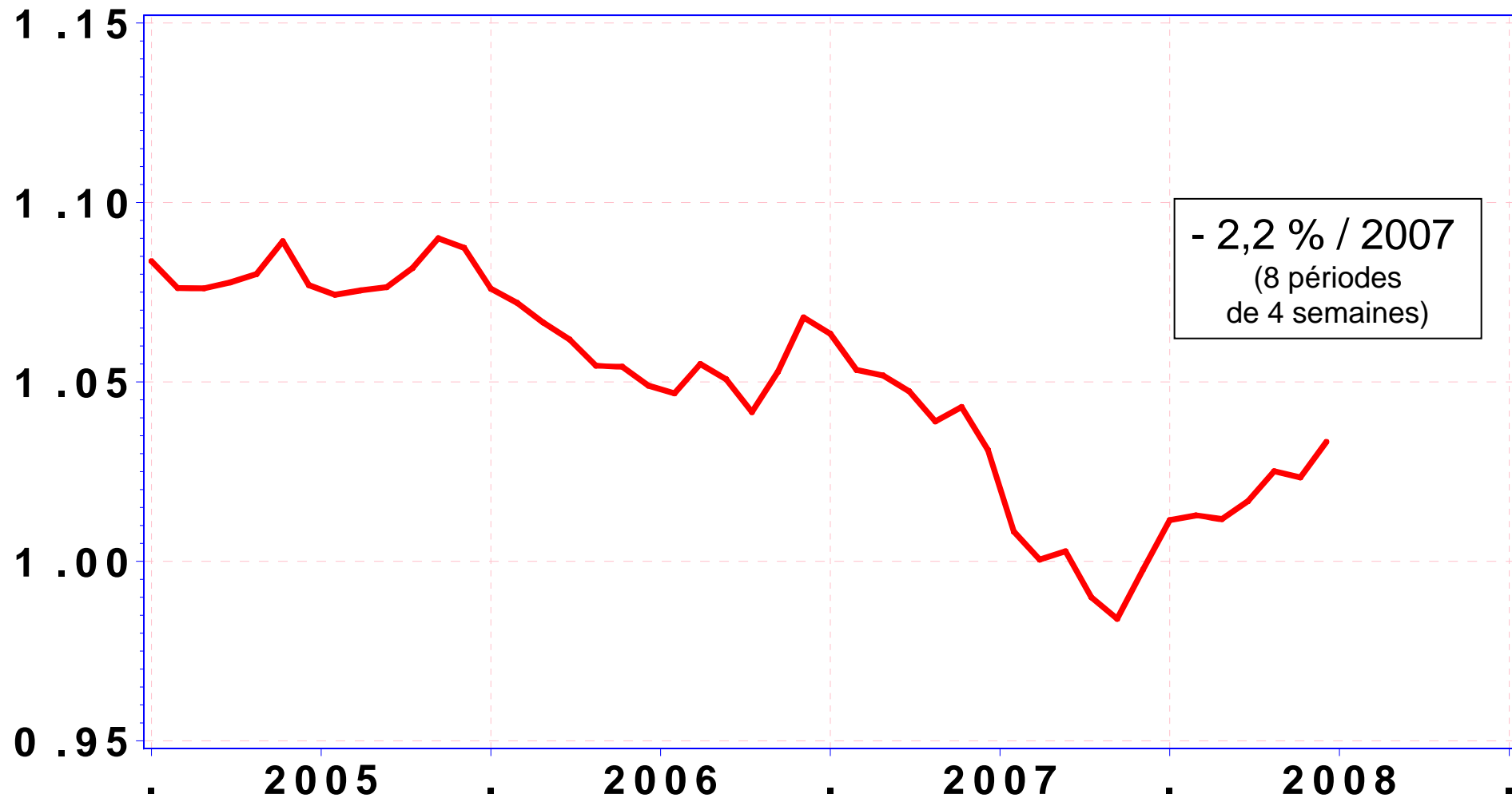


OFFICE DE L'ÉLEVAGE

# LES ŒUFS ET LES OVOPRODUITS

# VERS UNE REPRISE DE LA PRODUCTION ?

## PRODUCTION D'OEUFs ET PREVISIONS FRANCE - Milliards d'oeufs

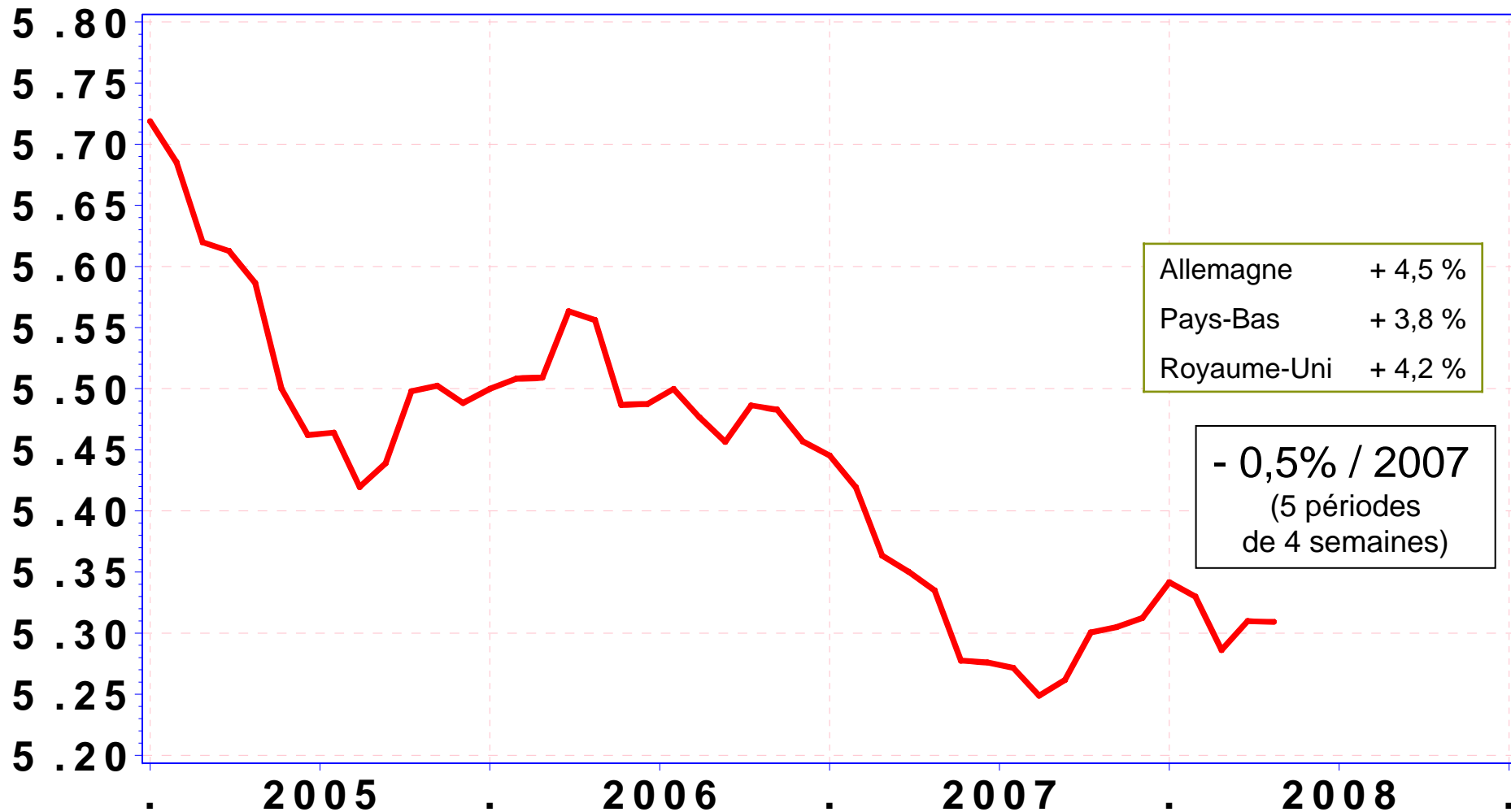


Source : Office de l'élevage d'après SCEES, CNPO et ITAVI



# VERS UNE REPRISE DE LA PRODUCTION ?

## PRODUCTION D'OEUFS ET PREVISIONS UE A 15 - Milliards d'oeufs

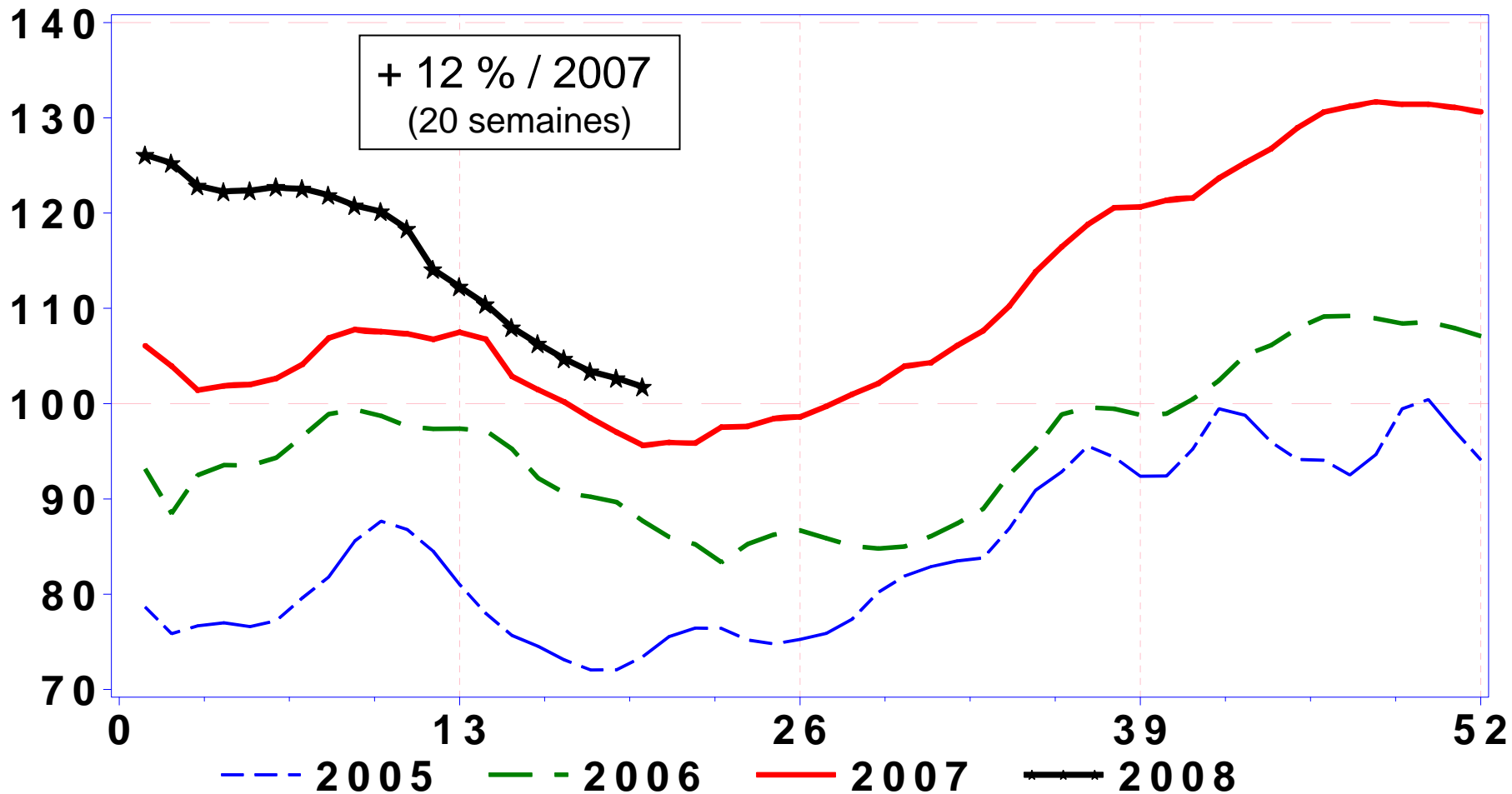


Source : Office de l'élevage d'après SCEES, CNPO et ITAVI.



# PLAFONNEMENT DES PRIX DE GROS

## RIX HEBDOMADAIRE DES OEUFS AU SEIN DE L'UE\* EURO / 100 KG



\*UE 25 jusque fin 2006, UE 27 ensuite

Source : Office de l'élevage d'après Commission



OFFICE DE L'ÉLEVAGE

# COMITÉ VOLAILLES DE CHAIR, ŒUFS ET OVOPRODUITS

4 juin 2008