

FranceAgriMer

Conseil Volailles de chair

14 mai 2009

Éléments de conjoncture

Conseil Volailles

Volailles

Éclosions et mises en place en 2009
Comparaison 3 mois 2009 / 3 mois 2008

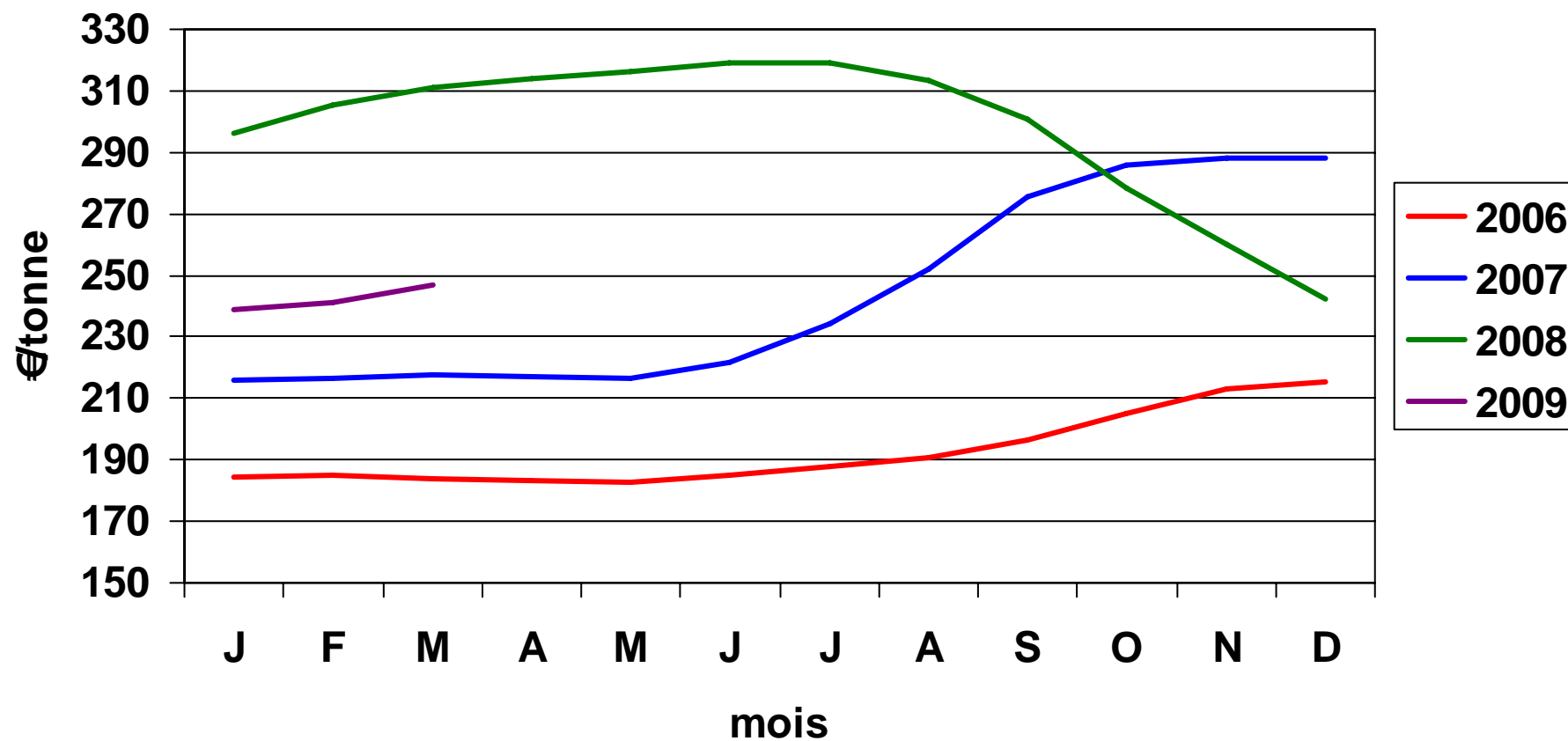
	Éclosions	Mises en place
Poulet	- 4,5 %	- 1,9 %
Dinde	- 12,7 %	- 11,8 %
Canard à rôtir	- 11,4 %	- 4,1 %
Pintade	- 6,7 %	- 2,8 %

Alimentation du bétail en 2009
Comparaison 2 mois 2009 / 2 mois 2008

	Aliment du bétail	Abattages (poids)
Poulet	- 7,8 %	- 8,4 %
Dinde	- 10,5 %	- 14,2 %
Canard à rôtir	Nd	- 6,8 %
Pintade	+ 4,8 %	- 3,7 %

Prix de l'aliment poulet

Moyenne lissée sur les 3 derniers mois



Evolution du prix de l'aliment

	mars-09/févr-09	mars08/mars-08
Poulet	2,4	-20,7
Poulet label	3,0	-25,3
Dinde	2,3	-19,7
Pintade	2,5	-19,0
Canard	2,9	-25,3
Poule	2,4	-21,3
Lapin	1,3	-39,1

Source : ITAVI

Abattages en 2009 Comparaison 3 mois 2009 / 3 mois 2008

	en têtes	en poids
Poulet	- 3,1 %	- 4,6 %
Dinde	- 14,1 %	- 9,6 %
Canard à rôtir	- 6,2 %	- 4,7 %
Pintade	+ 0,2 %	- 1,1 %

➤ Peu d'écarts dans les résultats mensuels entre janvier et février

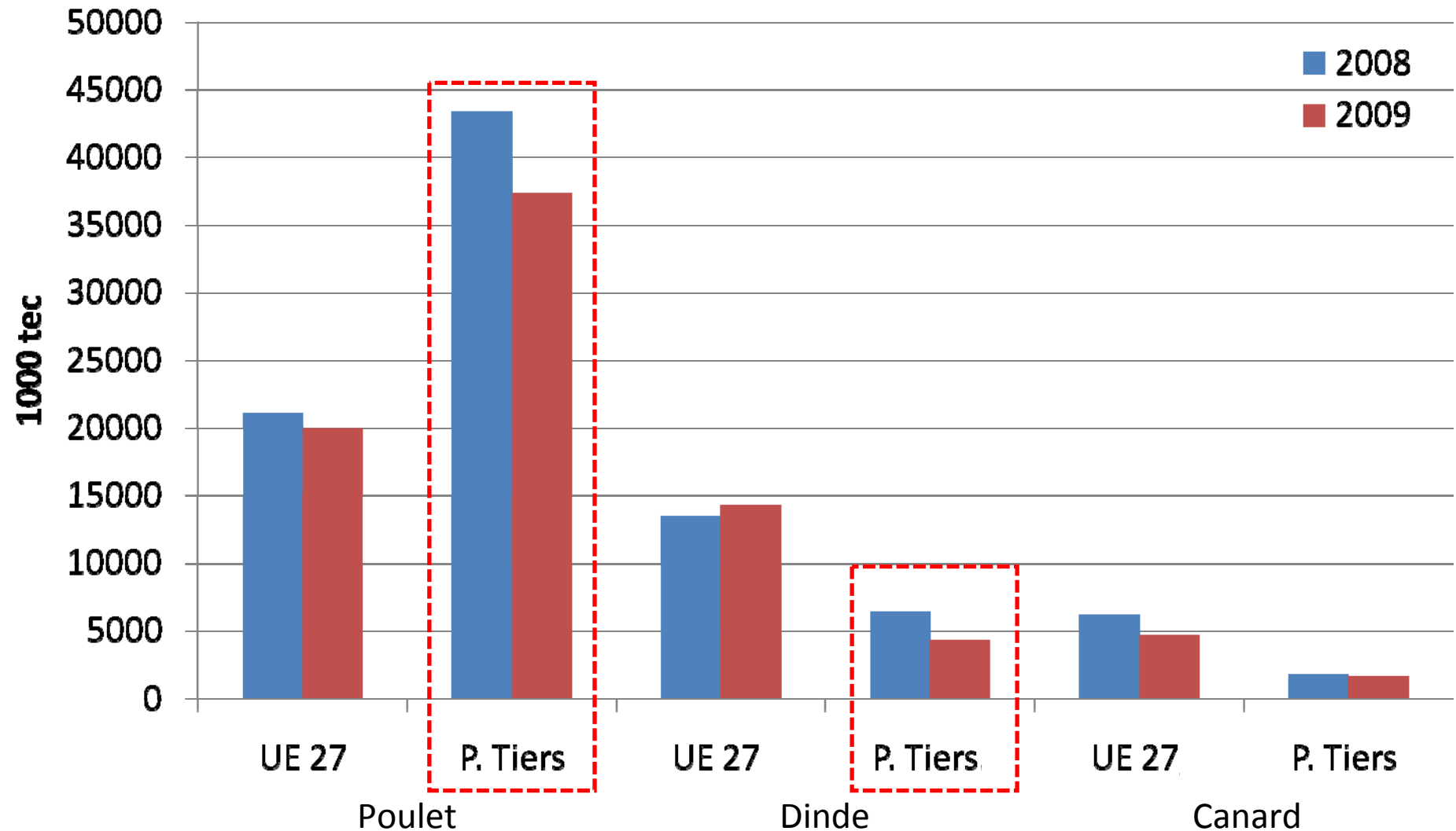
Commerce extérieur en 2009 – viandes uniquement Comparaison 2 mois 2009 / 2 mois 2008

	Exportations			Importations		
	Monde	UE	P. Tiers	Monde	UE	P. Tiers
Poulet	-11,1	-5,2	-13,9	- 5,3	- 4,3	- 10,6
Dinde	- 6,3	+ 6,1	- 32,7	- 3,5	+ 17,1	- 31,0
Canard	- 20,6	- 24,6	- 6,1	- 11,8	- 17,8	- 8,9

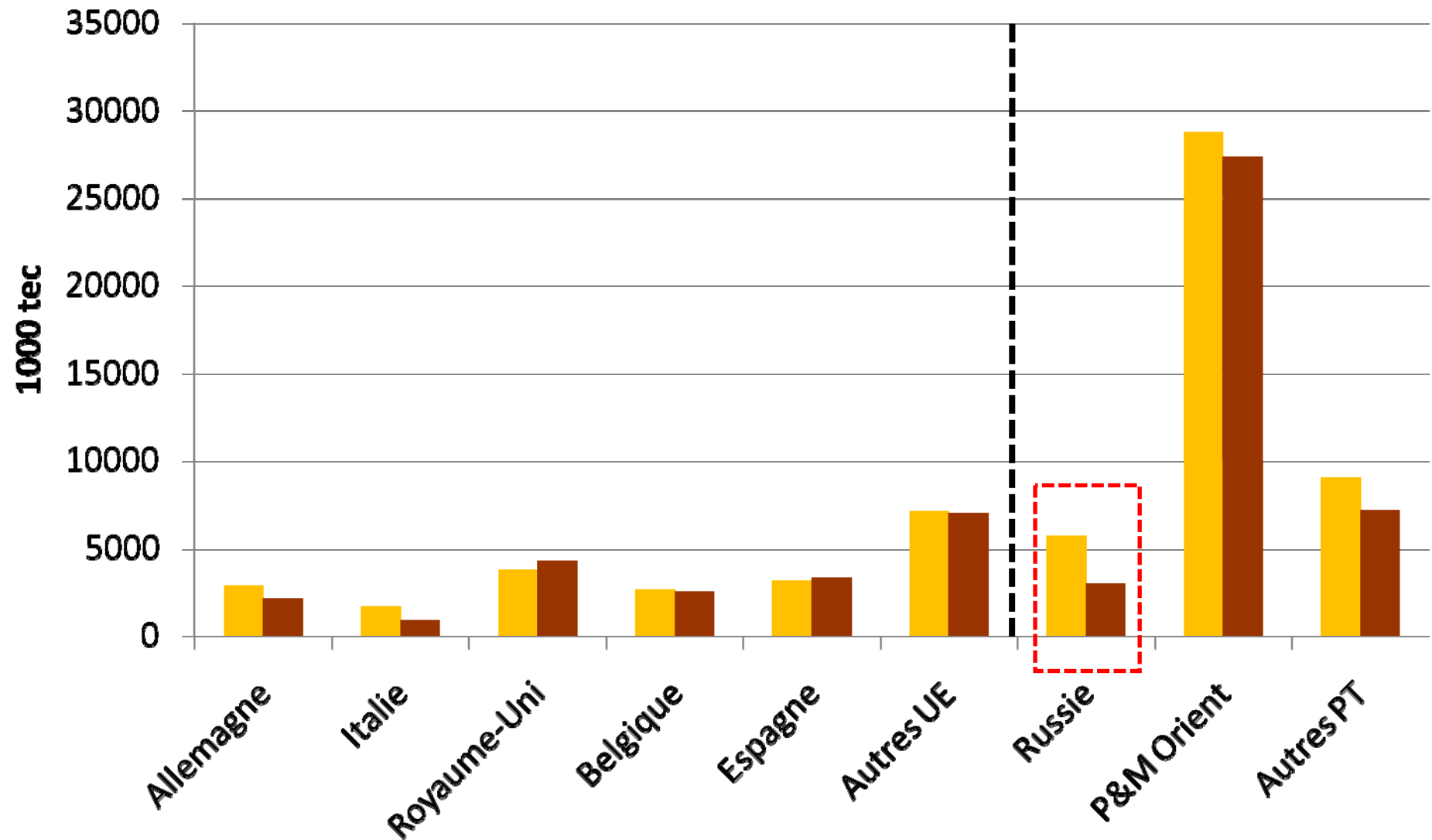
➤ La crise économique et financière touchent les exportations de volailles, notamment sur les Pays Tiers ; les importations reculent dans une plus faible proportion

Exportations de viandes de volailles

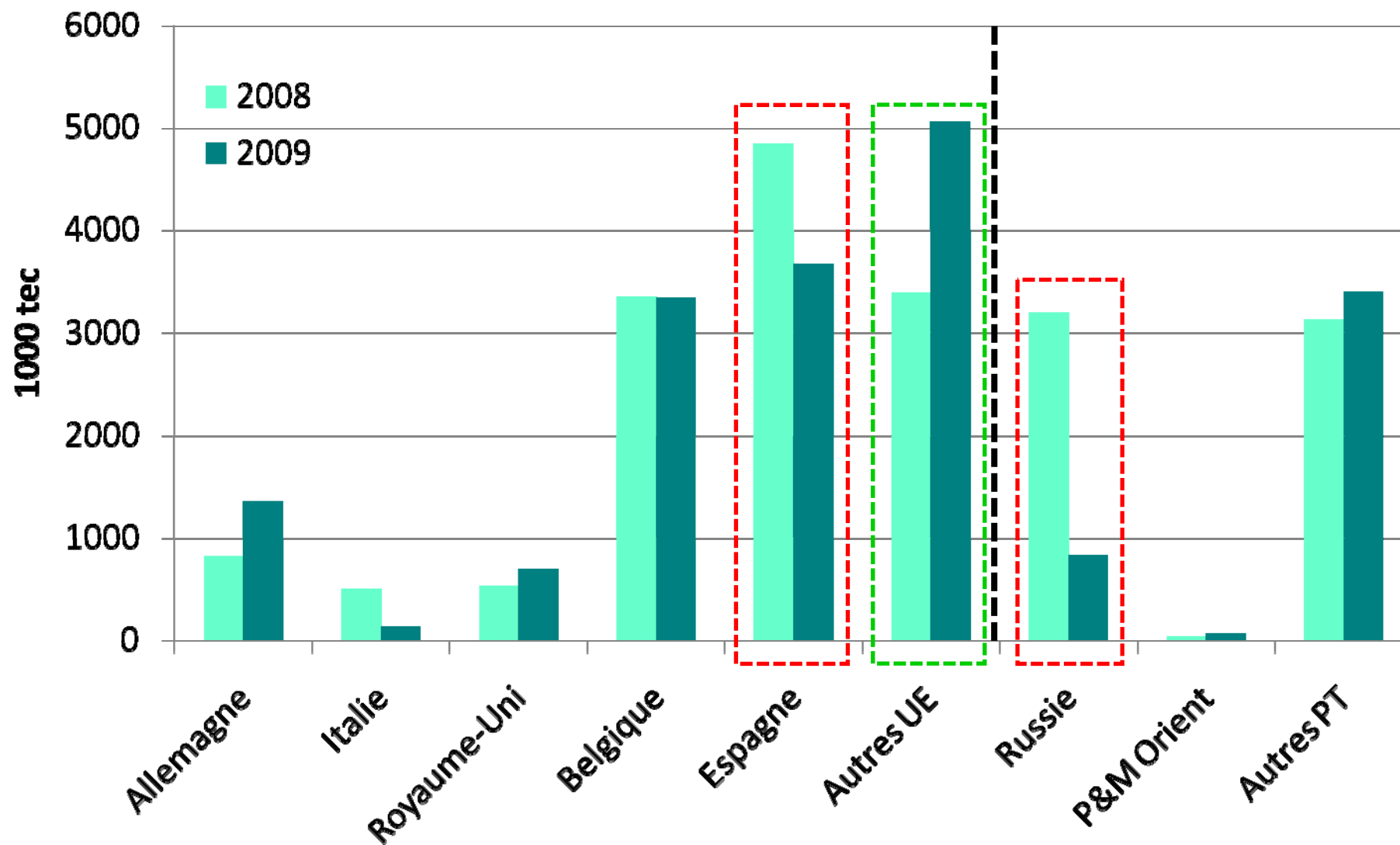
(sur les deux premiers mois de l'année)



Exportations de viandes de poulet (frais et congelées) (sur les deux premiers mois de l'année)

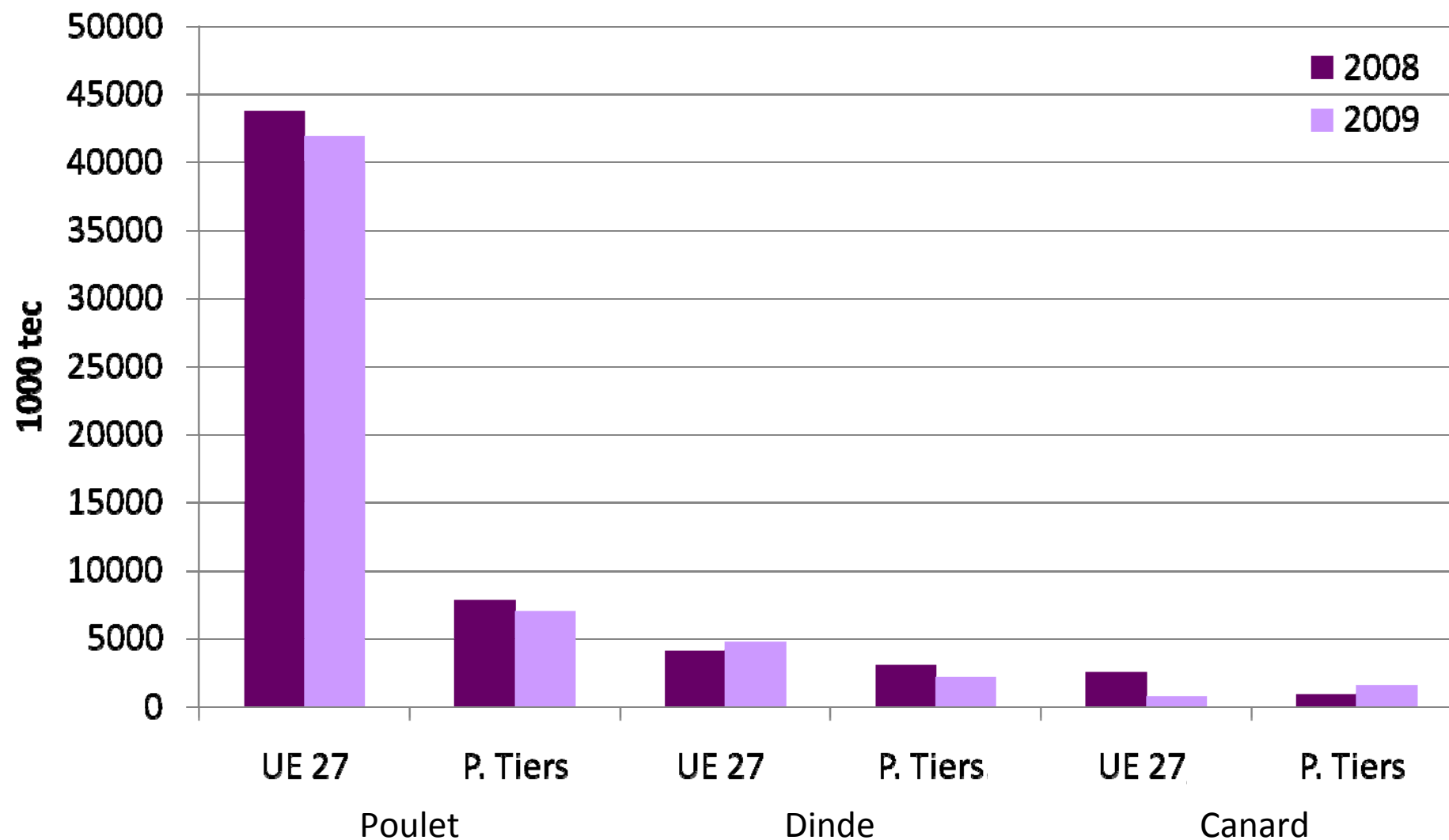


Exportations de viandes de dinde (frais et congelées) (sur les deux premiers mois de l'année)



Importations de viandes de volailles

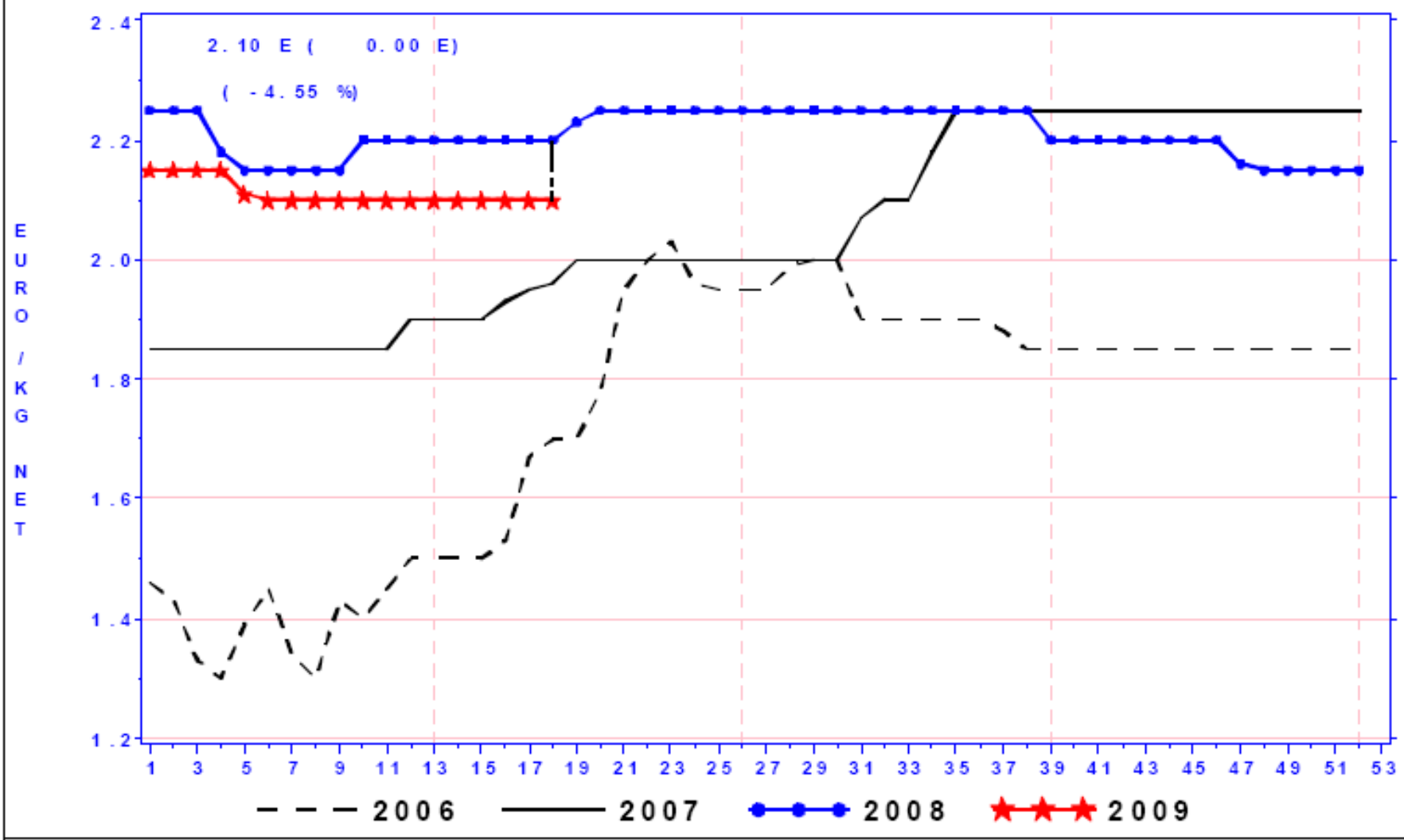
(sur les deux premiers mois de l'année)



COTATION HEBDOMADAIRE FRANCAISE DU POULET PAC "A" - RUNGIS

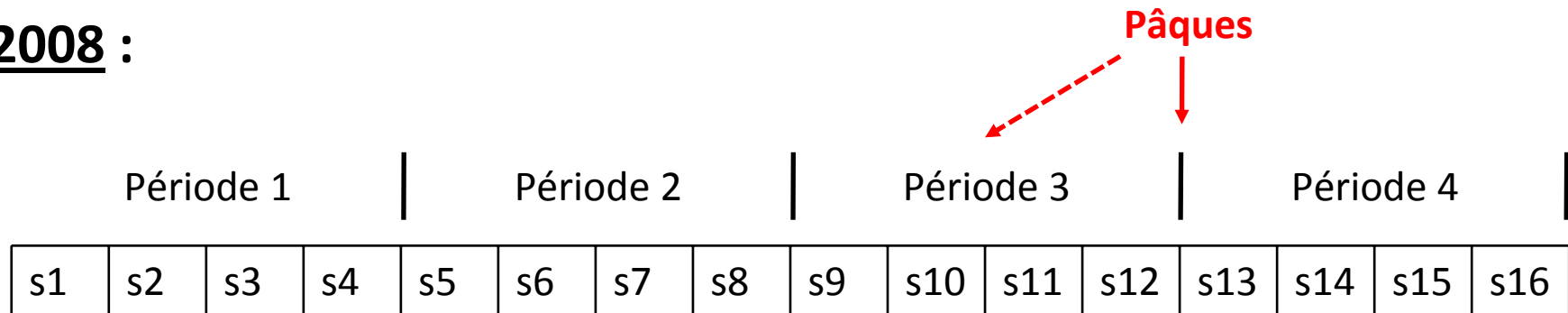
SEMAINE 18 DU 28/04/09 AU 04/05/09

source : FranceAgriMer

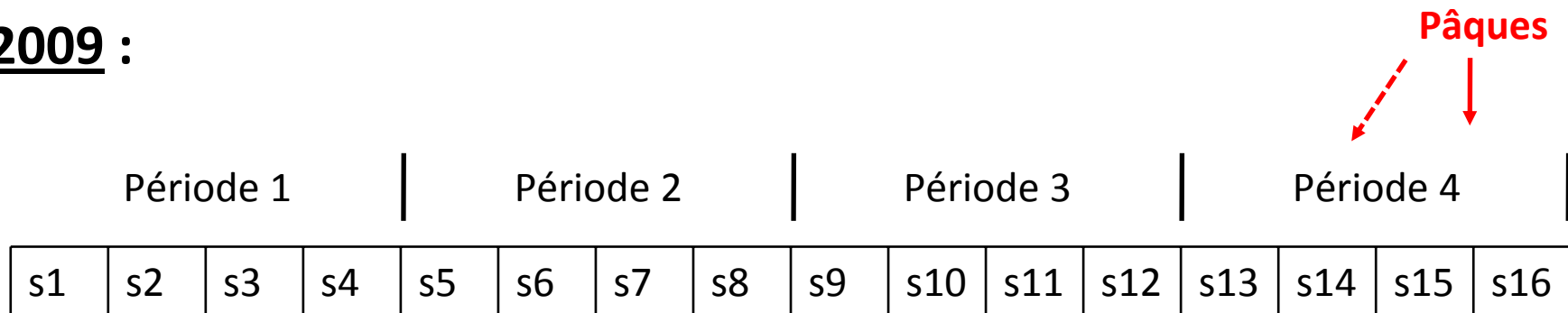


2008/2009 : Une comparaison difficile période à période

2008 :



2009 :



La consommation des ménages en 2009

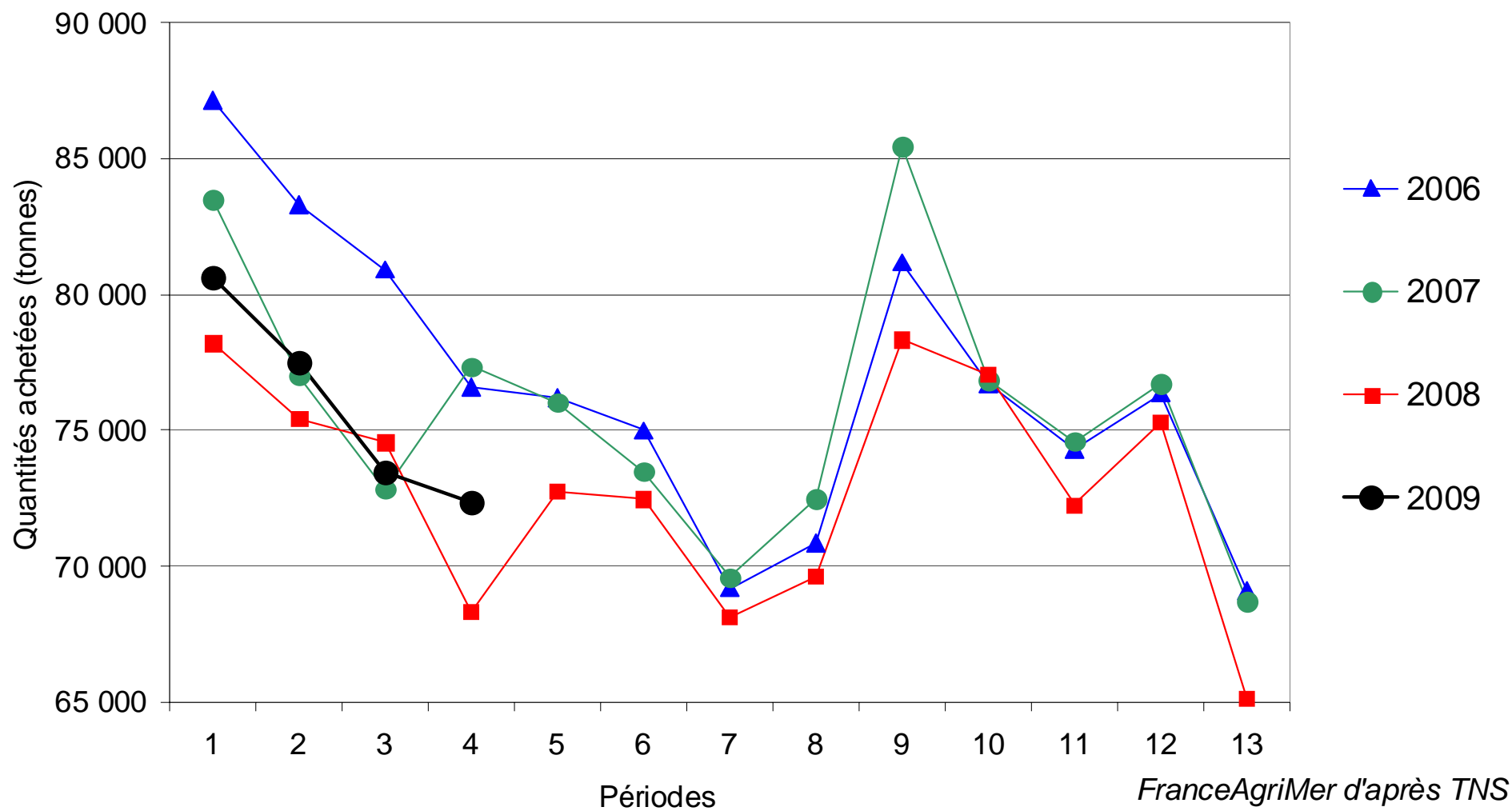
Comparaison 4 périodes 2009 / 4 périodes 2008 (19 avril 2009)

%	en volume	en prix	Prix (€/kg)
Viandes de boucherie*	+ 2,5 %	- 1,7 %	9,52
Porc	+ 6,8 %	- 2,2 %	6,05
Volailles et élaborés	+ 1,7 %	- 0,6 %	6,95
Poulet	+ 1,6 %	+ 0,2 %	5,93
Dinde	+ 4,2 %	- 1,1 %	7,32
Canard	- 5,1 %	- 3,3 %	9,39
Pintade	+ 10,7 %	- 0,2 %	7,65
Elaborés	=	- 1,0 %	8,27

➤ Le poulet et la dinde tirent leur épingle du jeu au 1^{er} trimestre 2009

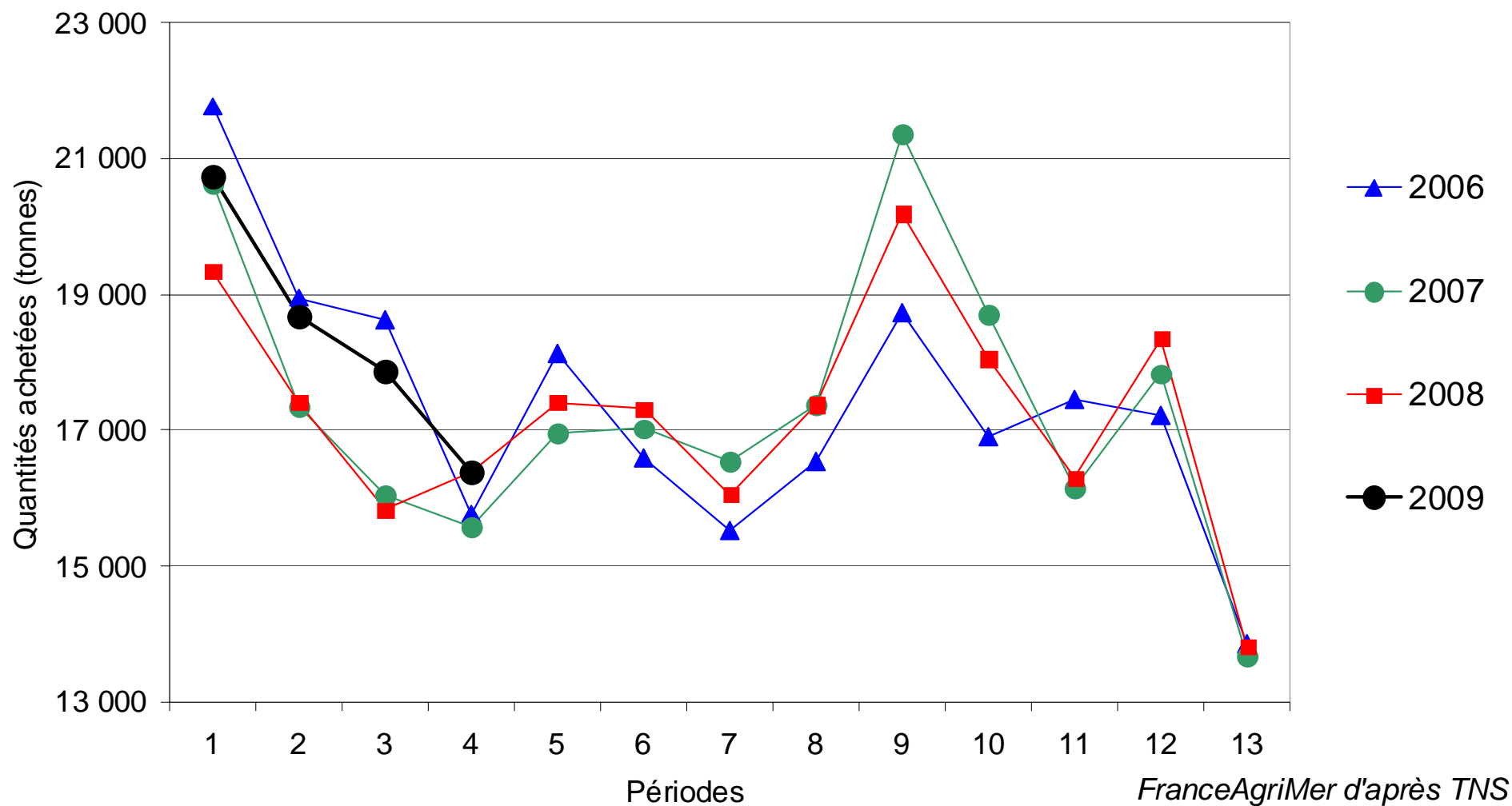
** Hors congelés*

ACHATS DE VIANDE DE BOUCHERIE EN FRANCE



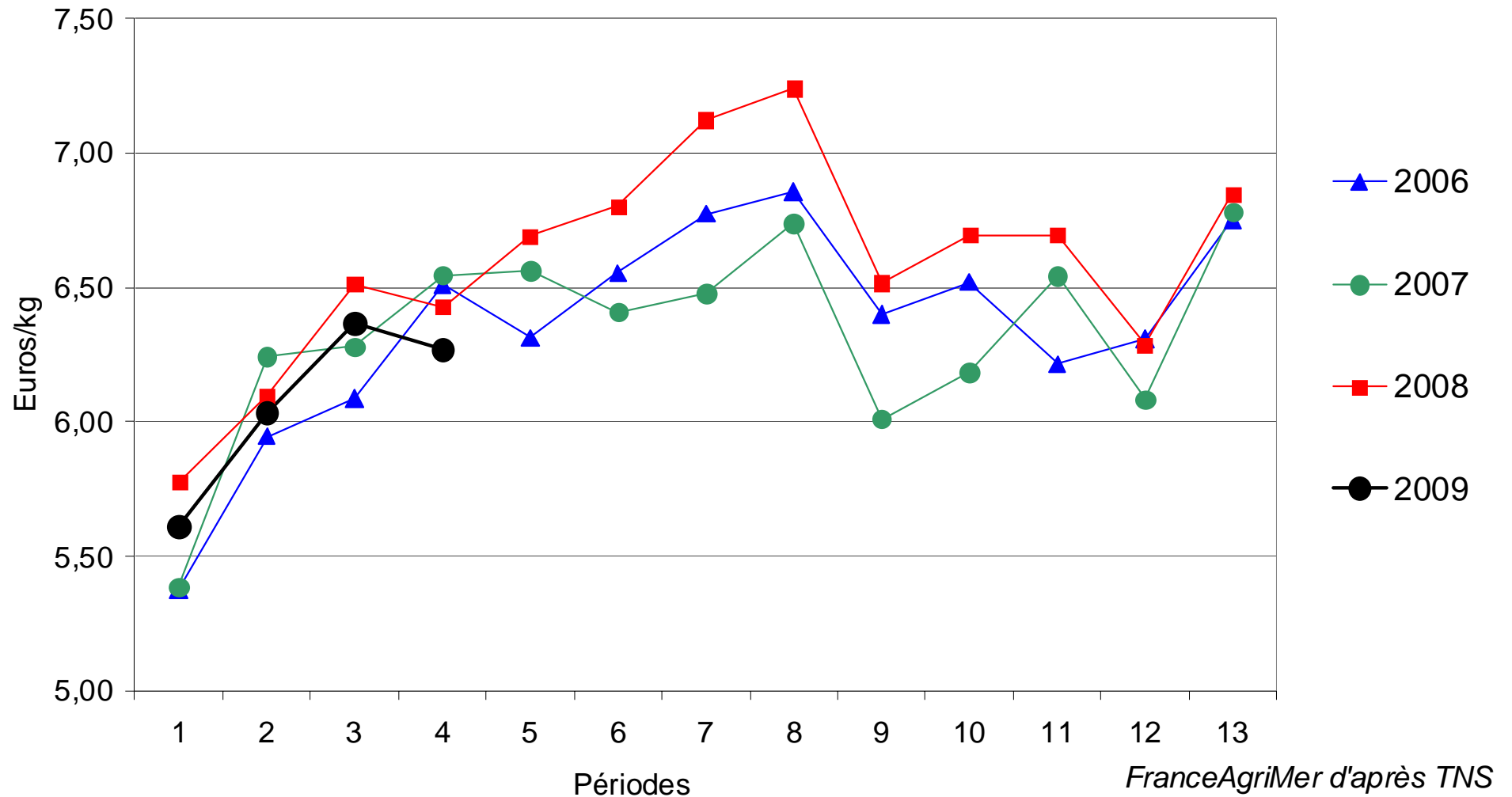
➤ Les achats de viande de boucherie, pris globalement résistent plutôt bien

ACHATS DE VIANDE DE PORC FRAIS EN FRANCE



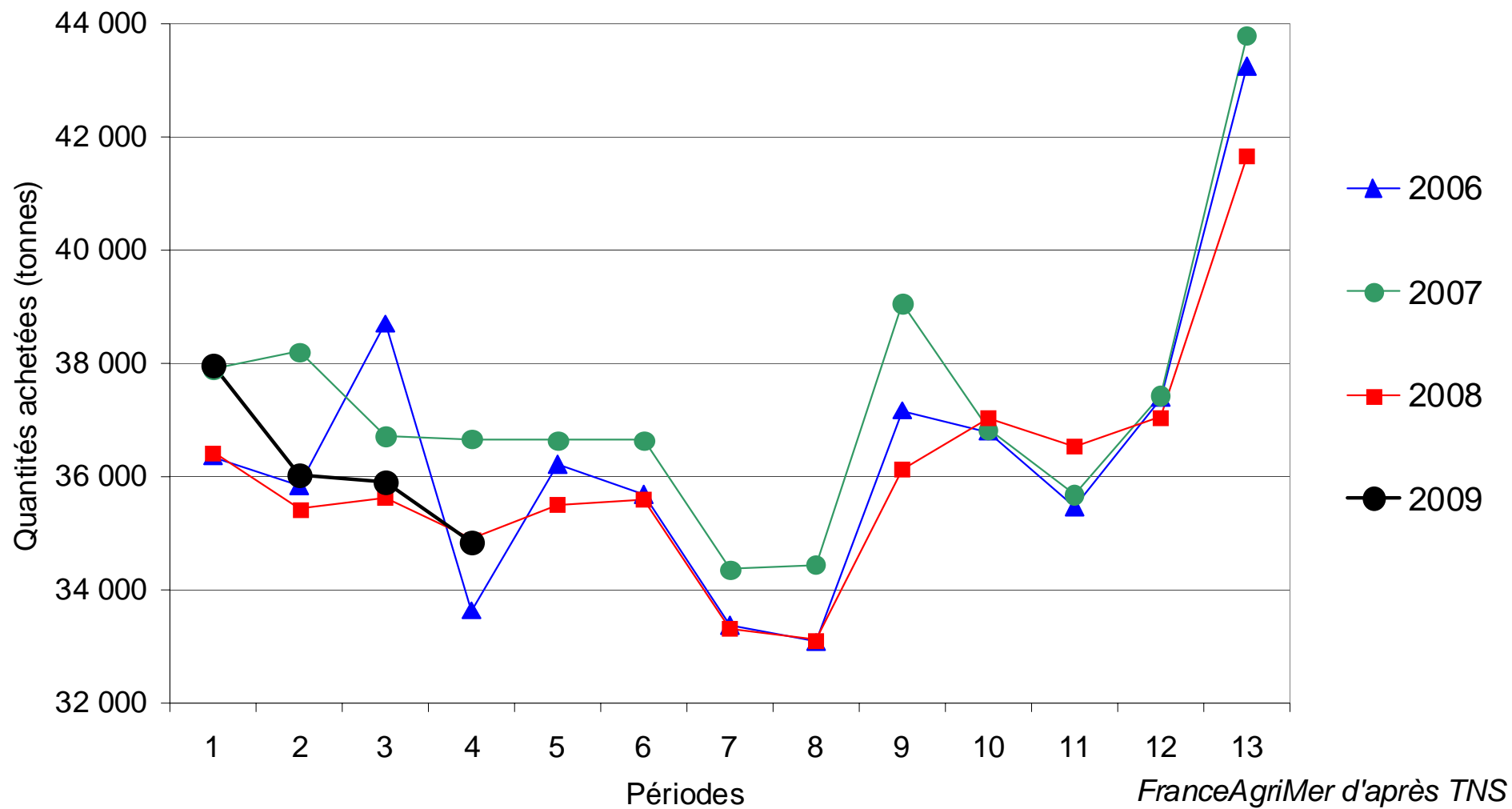
➤ grâce à la viande de porc, dont les quantités vendues sont en forte croissance par rapport à 2008 (+ 6,8 %)

PRIX MOYEN D'ACHAT DU PORC FRAIS EN FRANCE

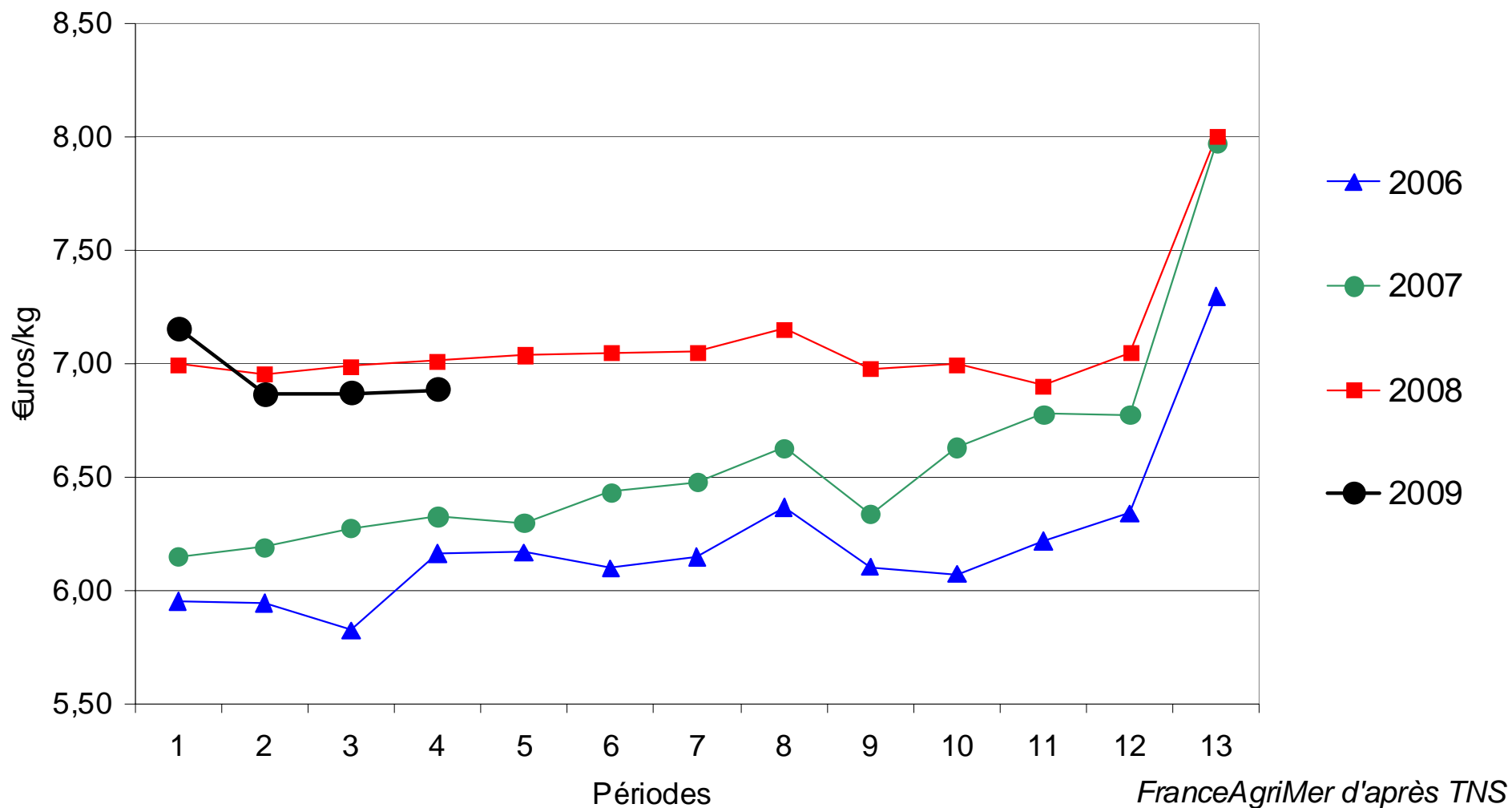


➤ avec des prix en baisse (- 2,2 %), ce qui accroît sa compétitivité par rapport à la volaille (- 0,6 % sur la même période)

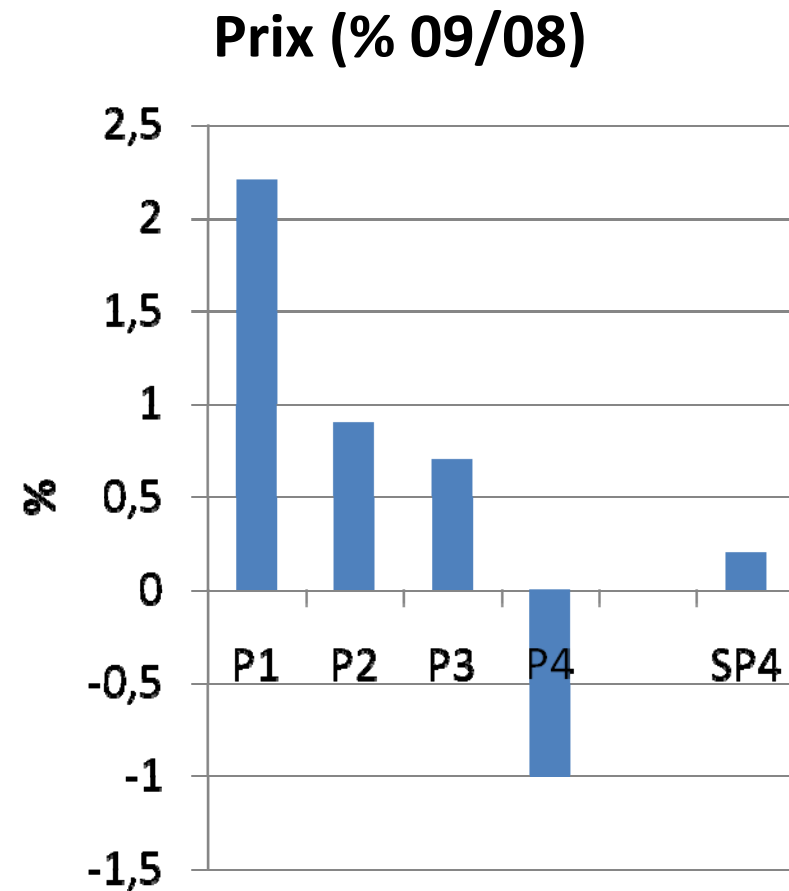
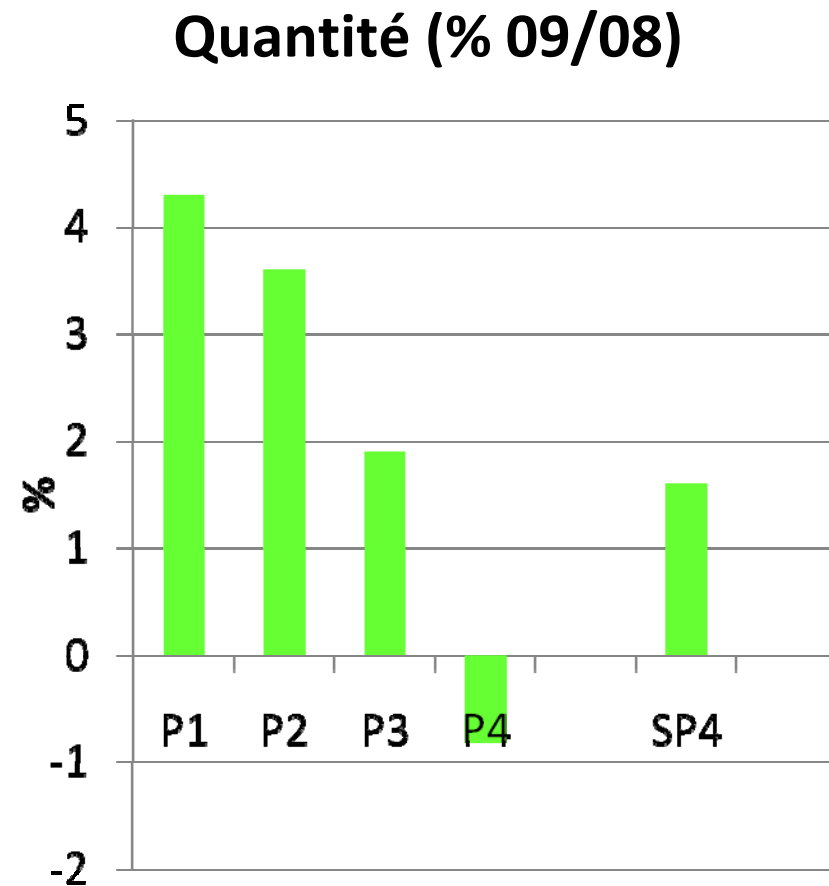
ACHATS DE VOLAILLES ET ELABORES EN FRANCE



PRIX MOYEN D'ACHAT DES VOLAILLES ET ELABORES EN FRANCE

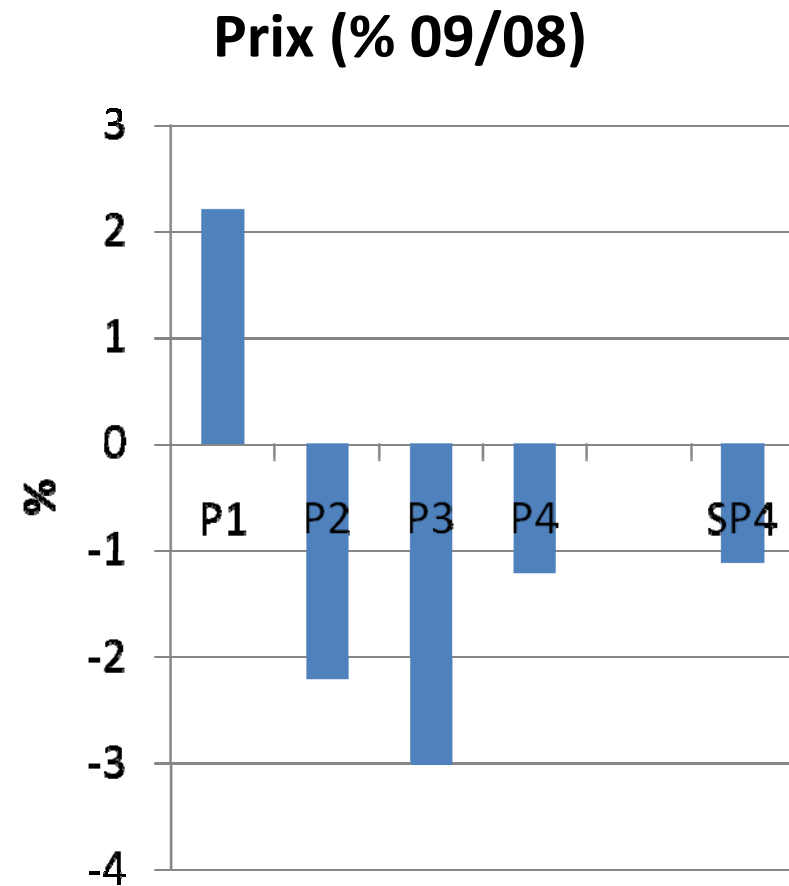
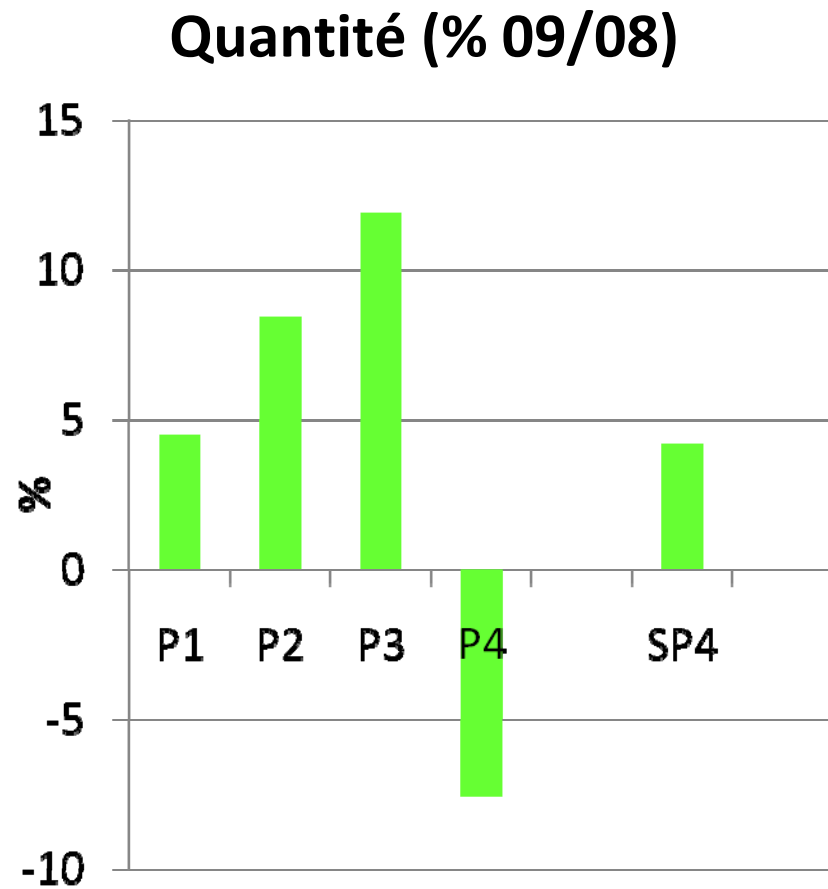


Evolution des volumes commercialisés et des prix viande de poulet



➤ Malgré la baisse des prix, les volumes de poulets commercialisés par rapport à 2008 reculent, notamment en avril 2009 (Pâques ?)

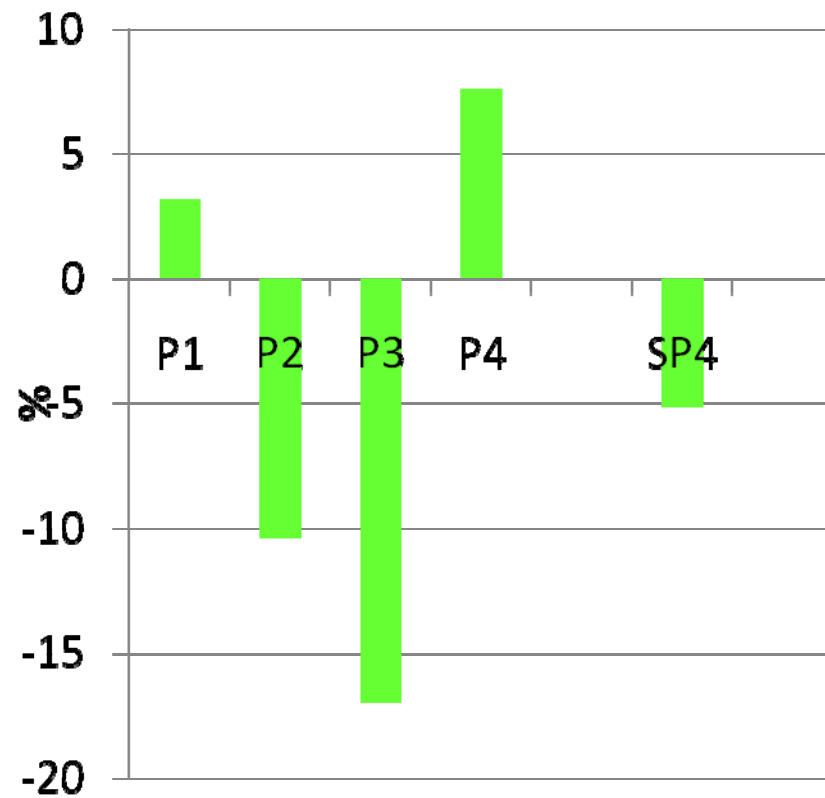
Evolution des volumes commercialisés et des prix viande de dinde



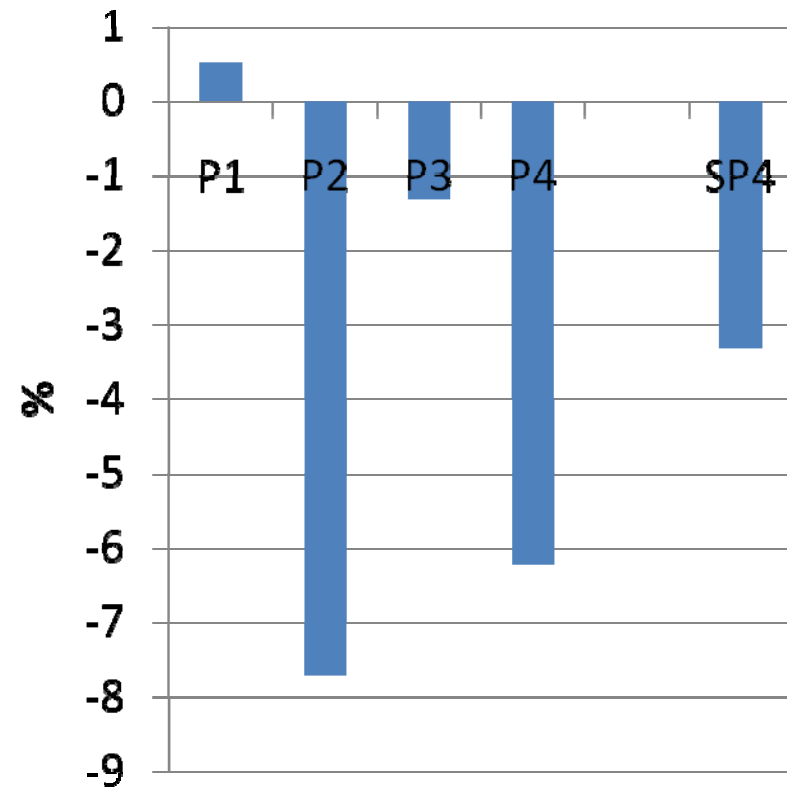
➤ Après un bon début d'année, le mois d'avril a été en rupture avec les précédents

Evolution des volumes commercialisés et des prix viande de canard

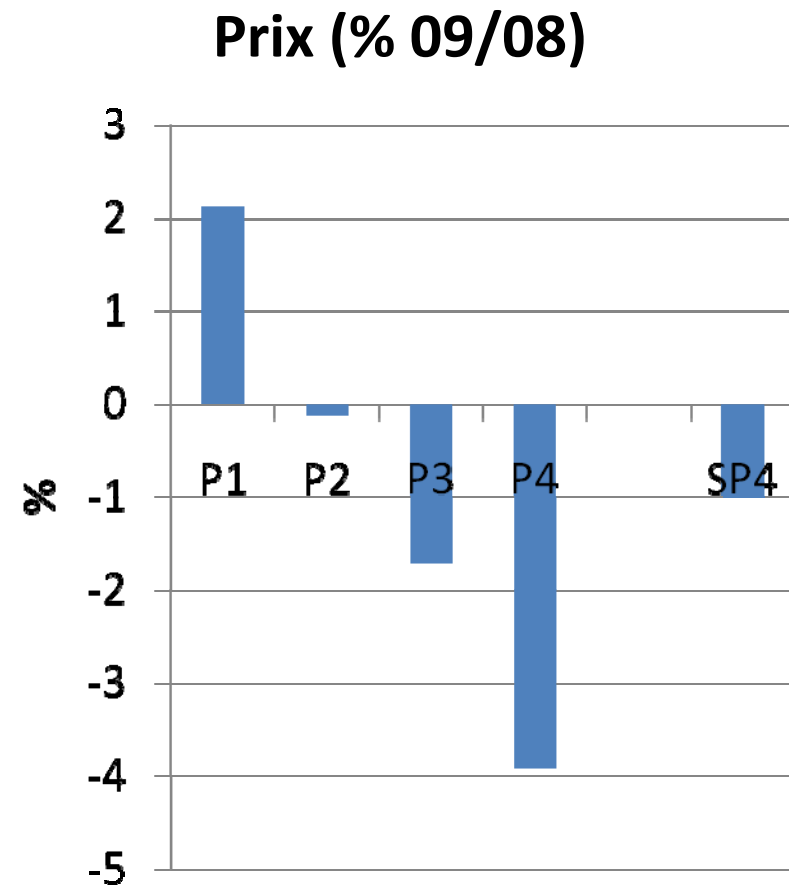
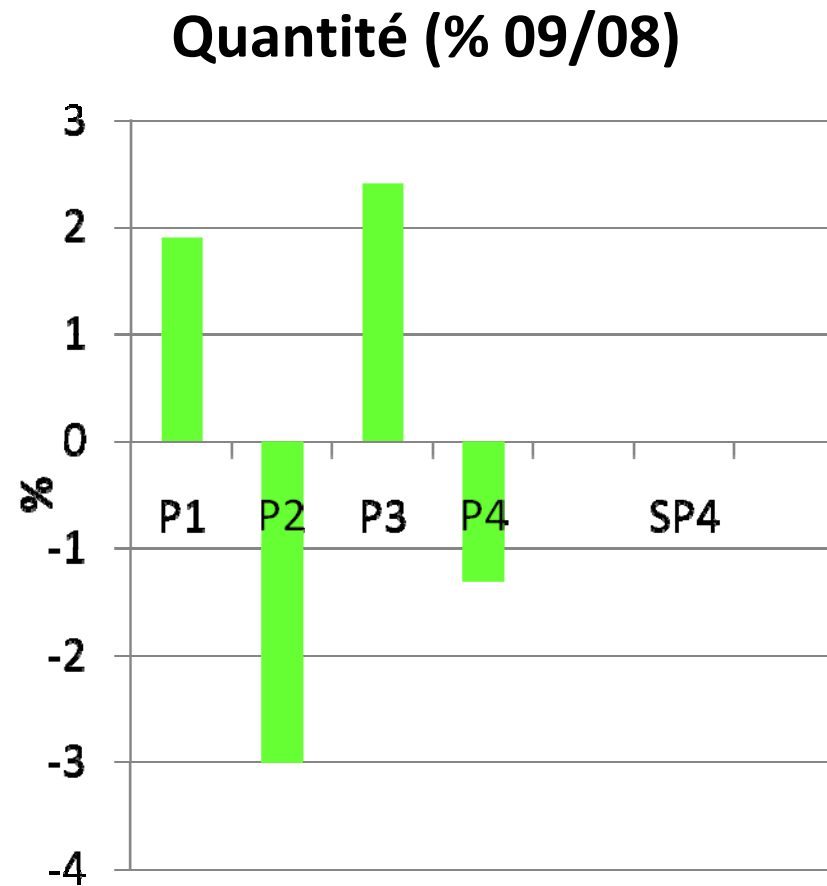
Quantité (% 09/08)



Prix (% 09/08)



Evolution des volumes commercialisés et des prix produits élaborés



➤ une baisse des prix depuis le début de l'année qui ne permet pas de relancer les volumes

Conseil Volailles

Lapin

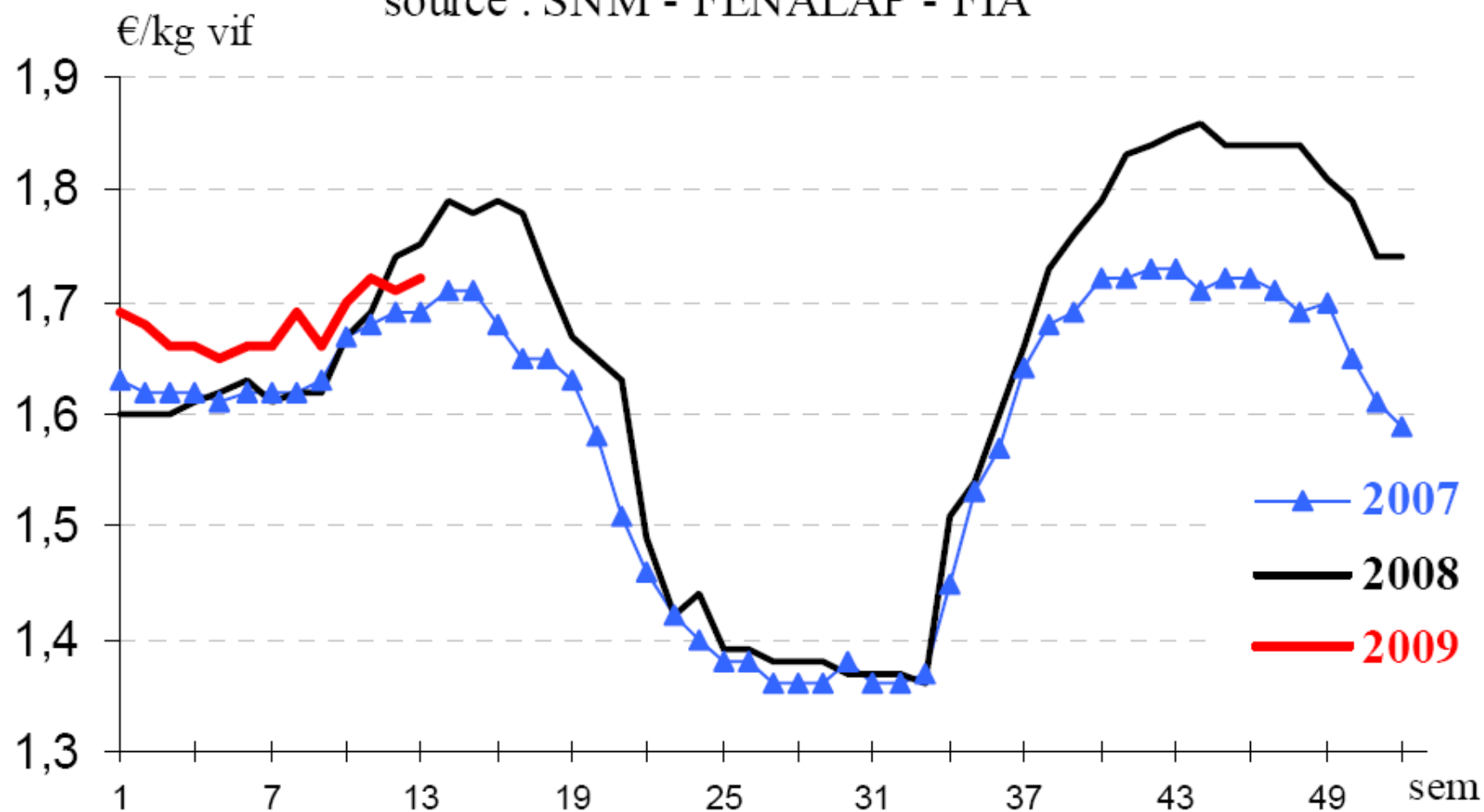
Synthèse sur la filière cunicole

- Mise en place :
- Utilisation d'aliments (2 mois) : - 14,7 %
- Abattages (3 mois) :
 - en tête : -6,7 %
 - en poids : - 6,2 %
- Consommation ménages (4 périodes) : - 4,2 %
- Prix à la consommation : + 1,4 % (8,45 €/kg)

Evolution de la cotation du lapin vif

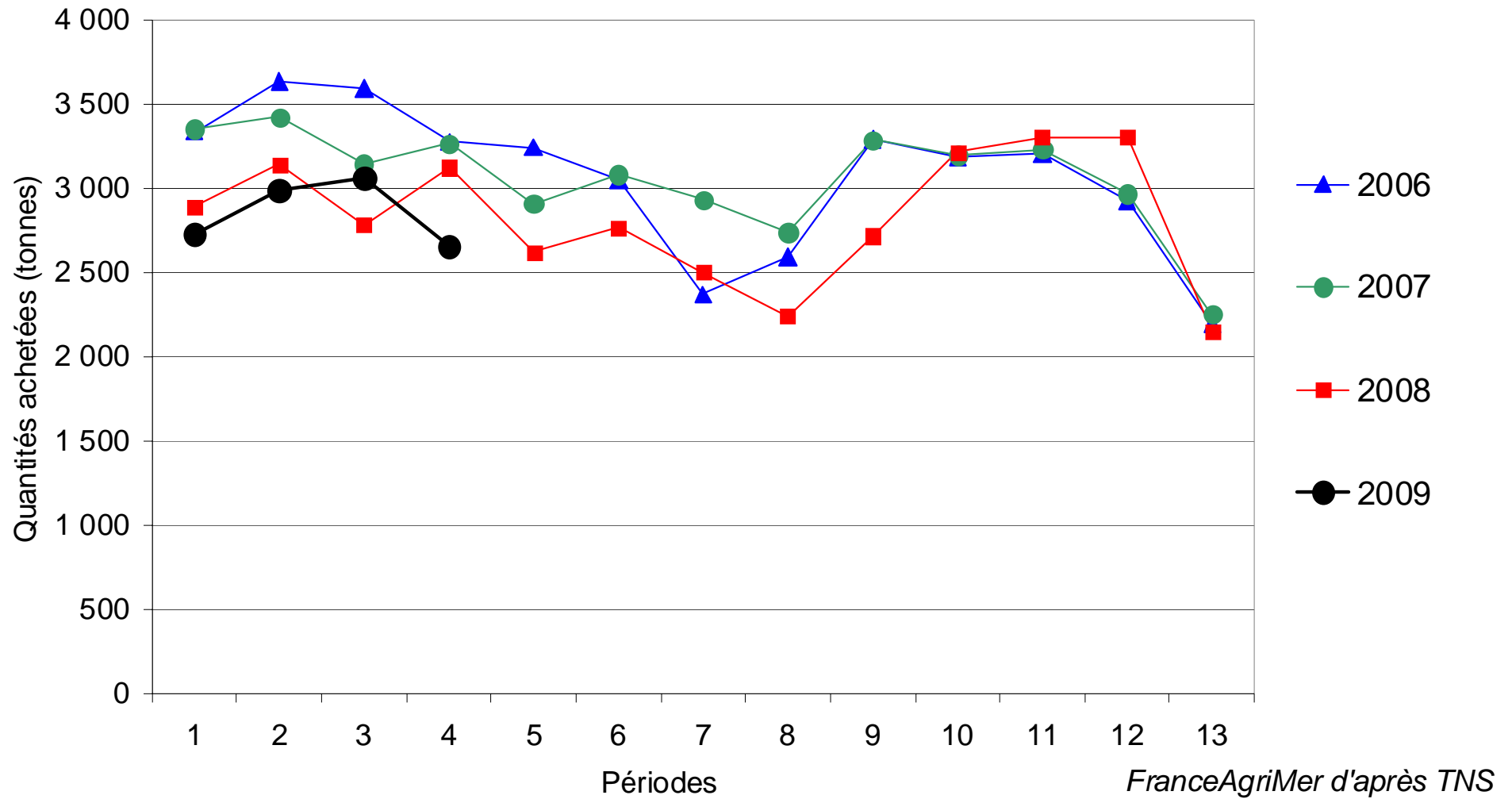
Cotation nationale officielle du lapin vif

source : SNM - FENALAP - FIA



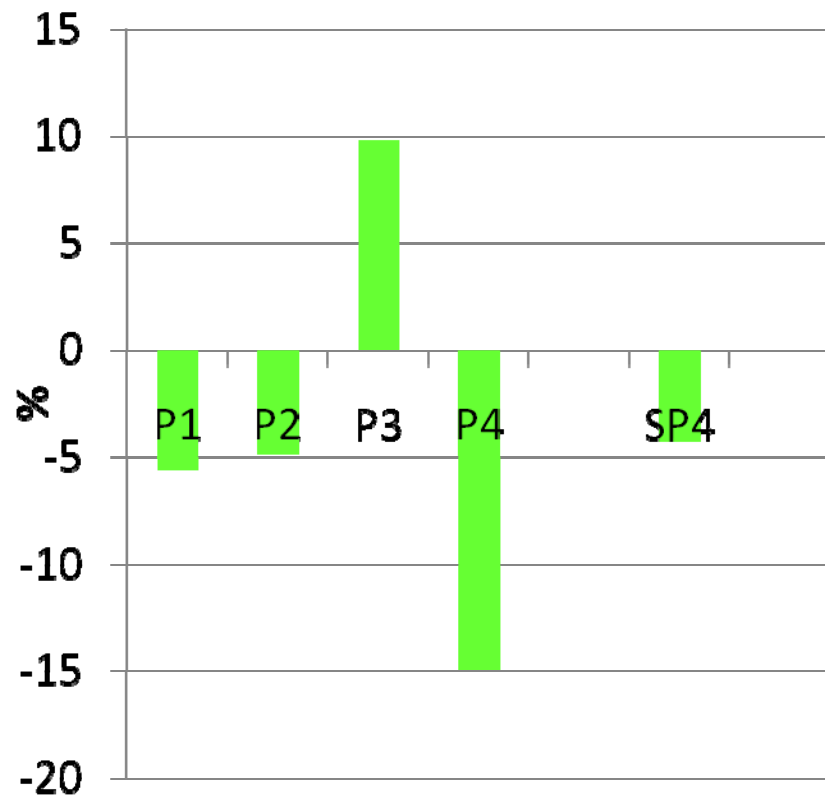
Source : ITAVI d'après SNM-FENALAP-FIA

ACHATS DE LAPINS EN FRANCE

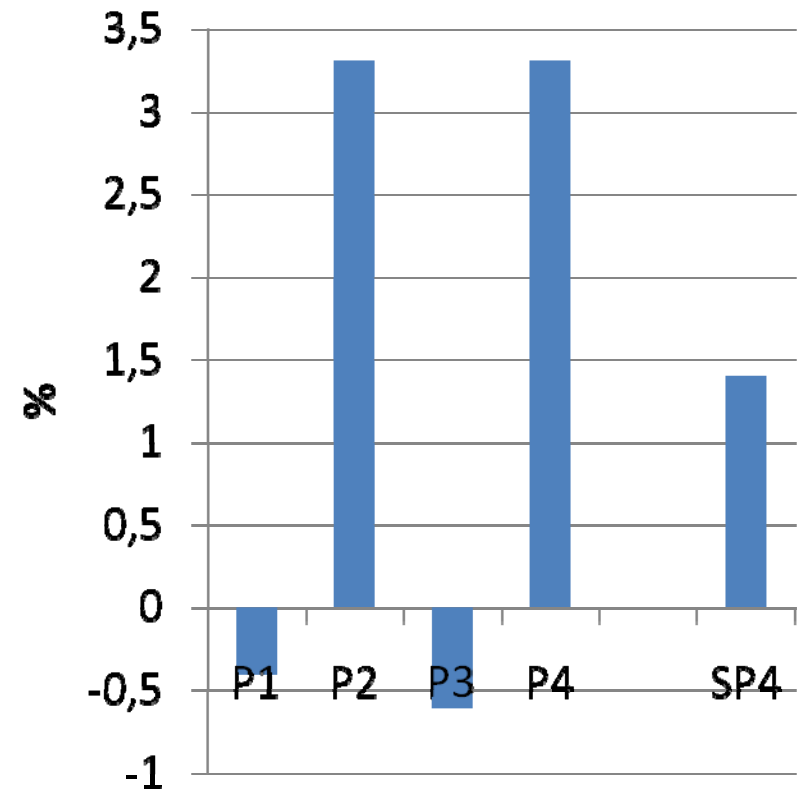


Evolution des volumes commercialisés et des prix viande de lapin

- Quantité (% 09/08)



- Prix (% 09/08)



➤ une baisse des prix depuis le début de l'année qui ne permet pas de relancer les volumes

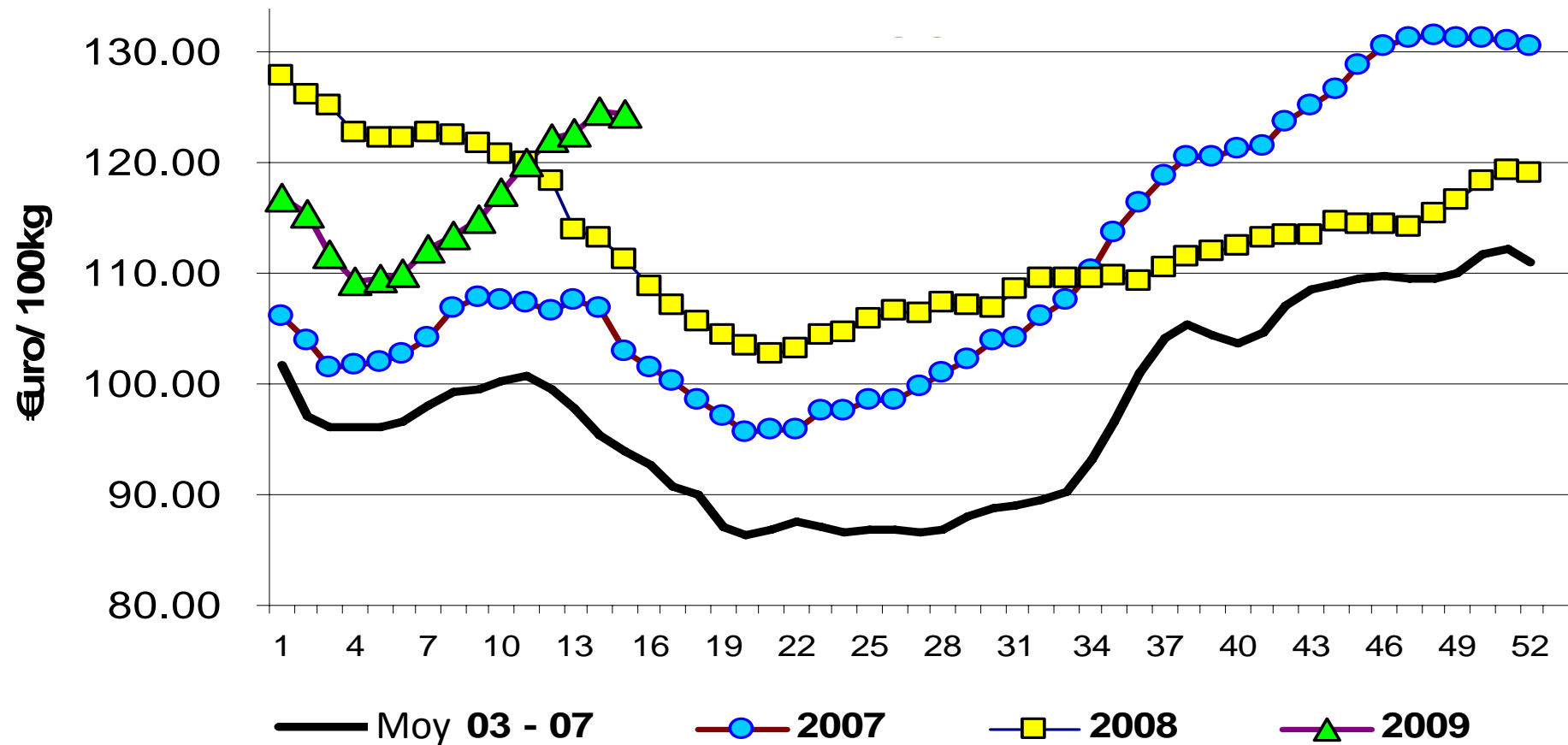
Conseil Volailles

Oeuf

Synthèse sur la filière oeuf

- Utilisation d'aliments (2 mois) : - 4,2 %
- Abattages (3 mois) :
 - en têtes : - 8,4 %
 - en poids : - 8,3 %
- Décapitalisation qui s'amointrit

Prix des œufs dans l'Union européenne



Source : Commission européenne