



OFFICE DE L'ÉLEVAGE

# COMITÉ VOLAILLES DE CHAIR, ŒUFS ET OVOPRODUITS

Bilan conjoncturel 2007 – Perspectives 2008

5 février 2008

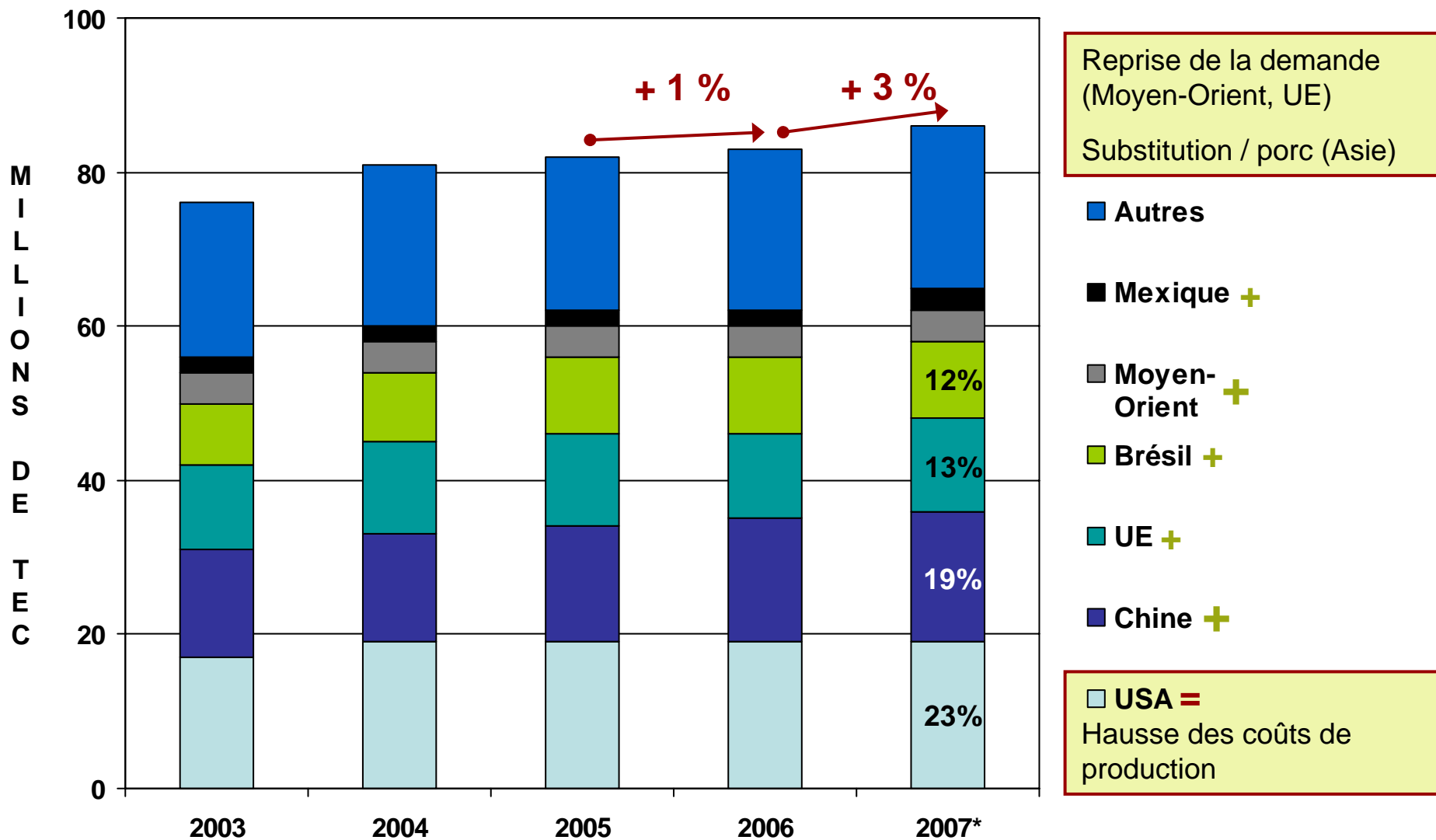


OFFICE DE L'ELEVAGE

# LES VOLAILLES DE CHAIR

Bilan conjoncturel 2007

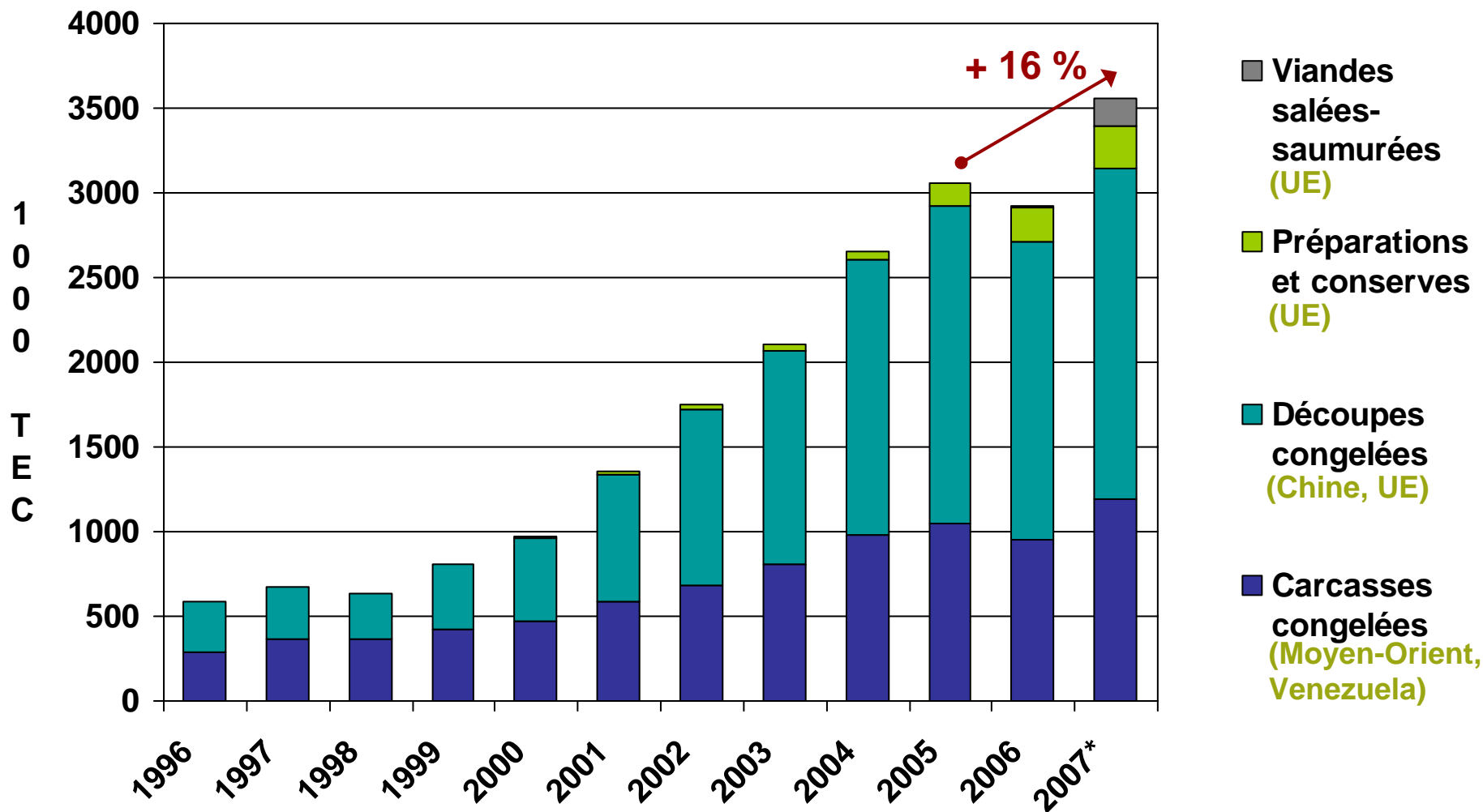
# Reprise de la production au niveau mondial, malgré un ralentissement aux USA



Source : Office de l'élevage d'après FAOSTAT, USDA et Commission



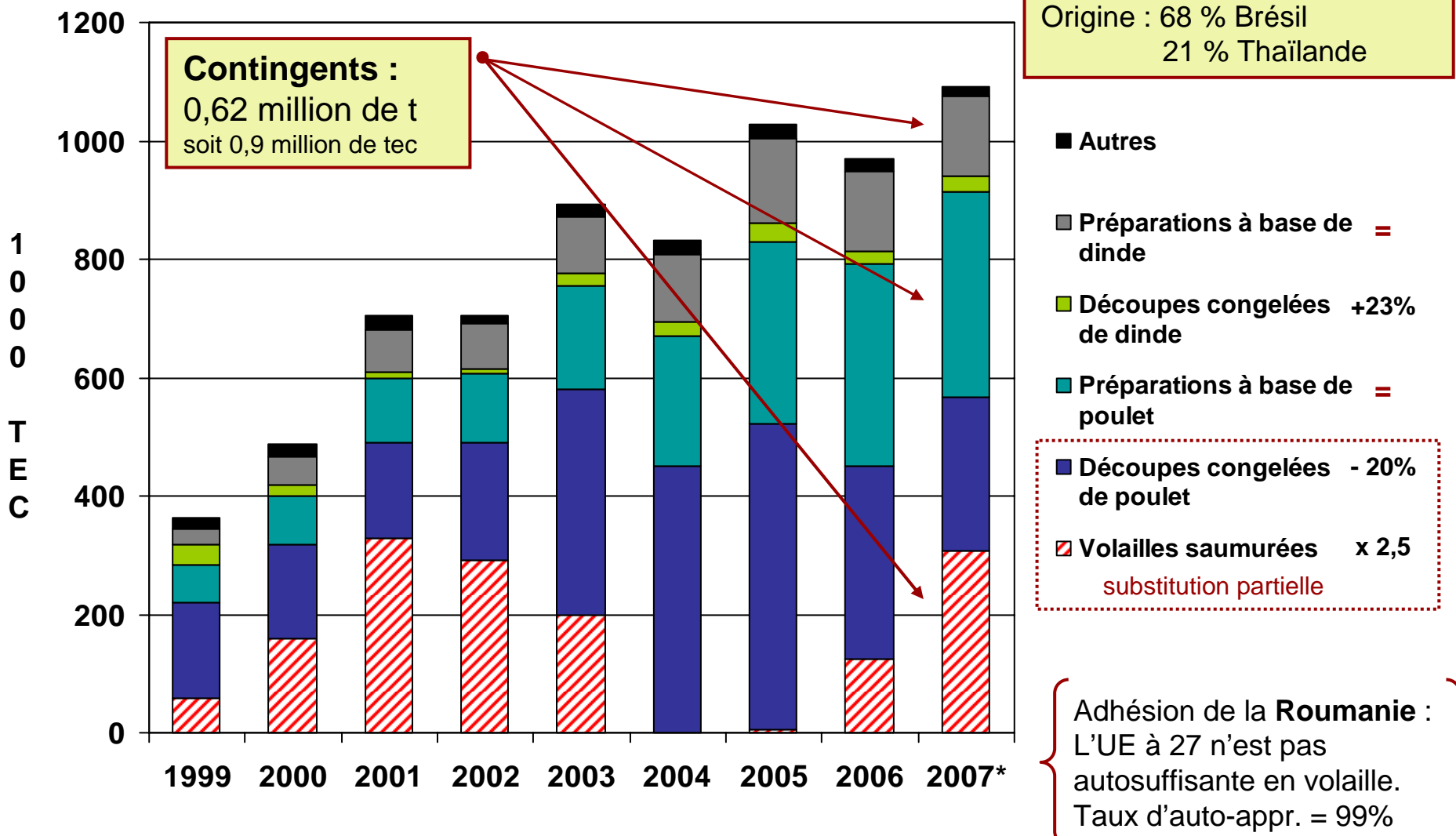
# Les exportations brésiliennes portées par la demande en Chine, au Moyen-Orient et dans l'UE



Source : Office de l'élevage d'après douanes brésiliennes

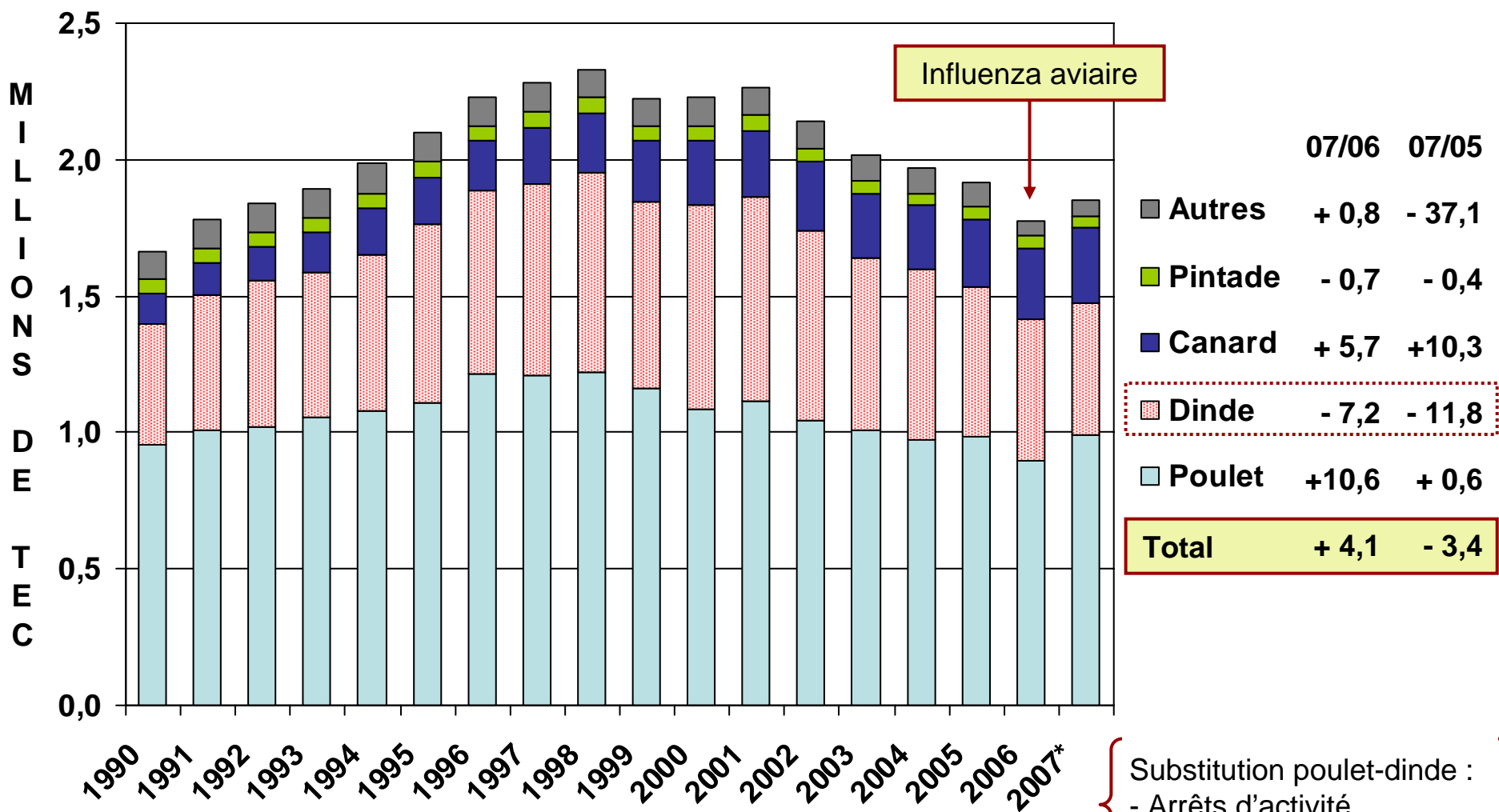


# Les importations de volaille dans l'UE à 27



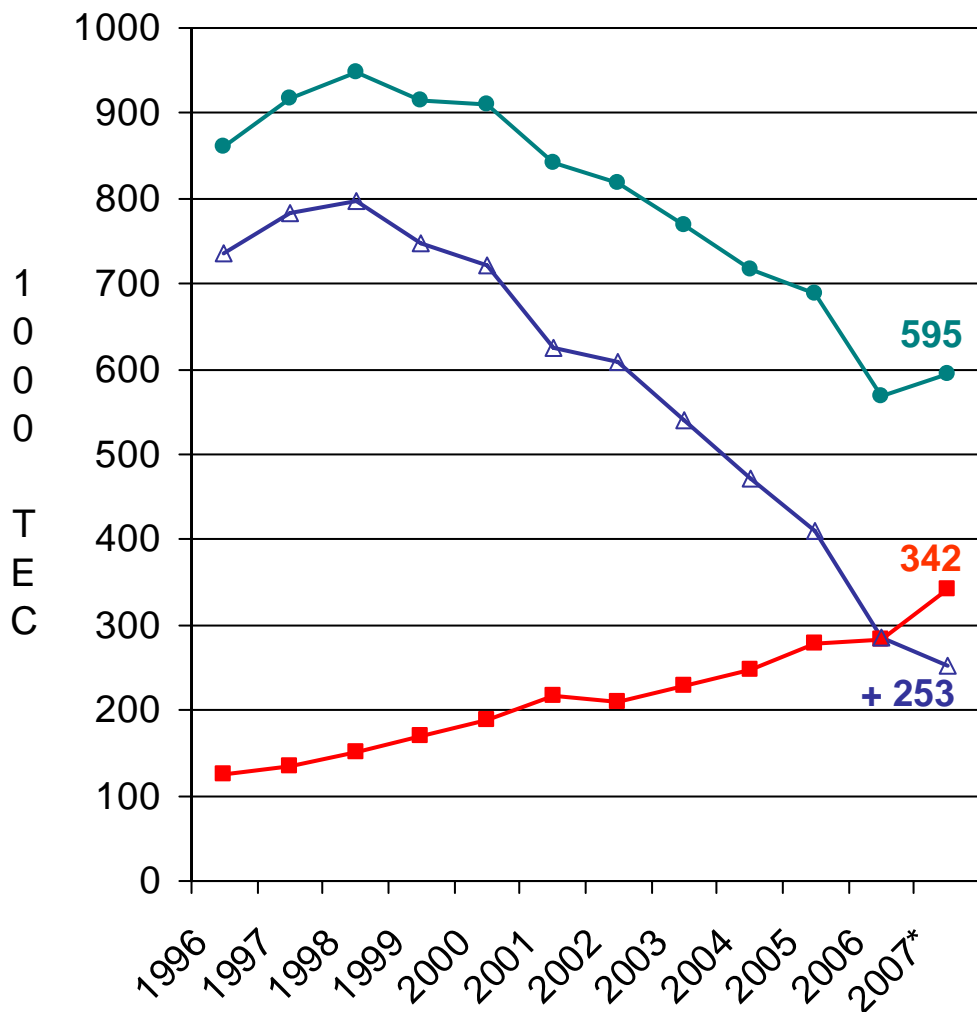
Source : Office de l'élevage d'après Commission européenne

# En France, la production de dinde n'a pas bénéficié de la reprise du secteur



Source : Office de l'élevage d'après SCEES

# Le solde du commerce extérieur se dégrade sous l'effet d'un recours accru aux viandes importées



**Exportations : + 4,5 % (-12 % /2005)**  
*PMO* : concurrence brésilienne  
*Russie* : concurrence américaine, taux de change défavorable  
*UE 27* : globalement stable

**Importations : + 20,7 %**  
 Demande intérieure dynamique  
 Ouverture des contingents à l'importation  
 Essentiellement viande de poulet

**Solde commercial**

Poulet – UE 27	-120.000 tec	↓
Poulet – Pays Tiers	+203.000 tec	
Dinde	+116.000 tec	↓
Canard	+49.100 tec	↑

Source : Office de l'élevage d'après douanes

# L'IMPACT DU PRIX DES MATIERES PREMIERES

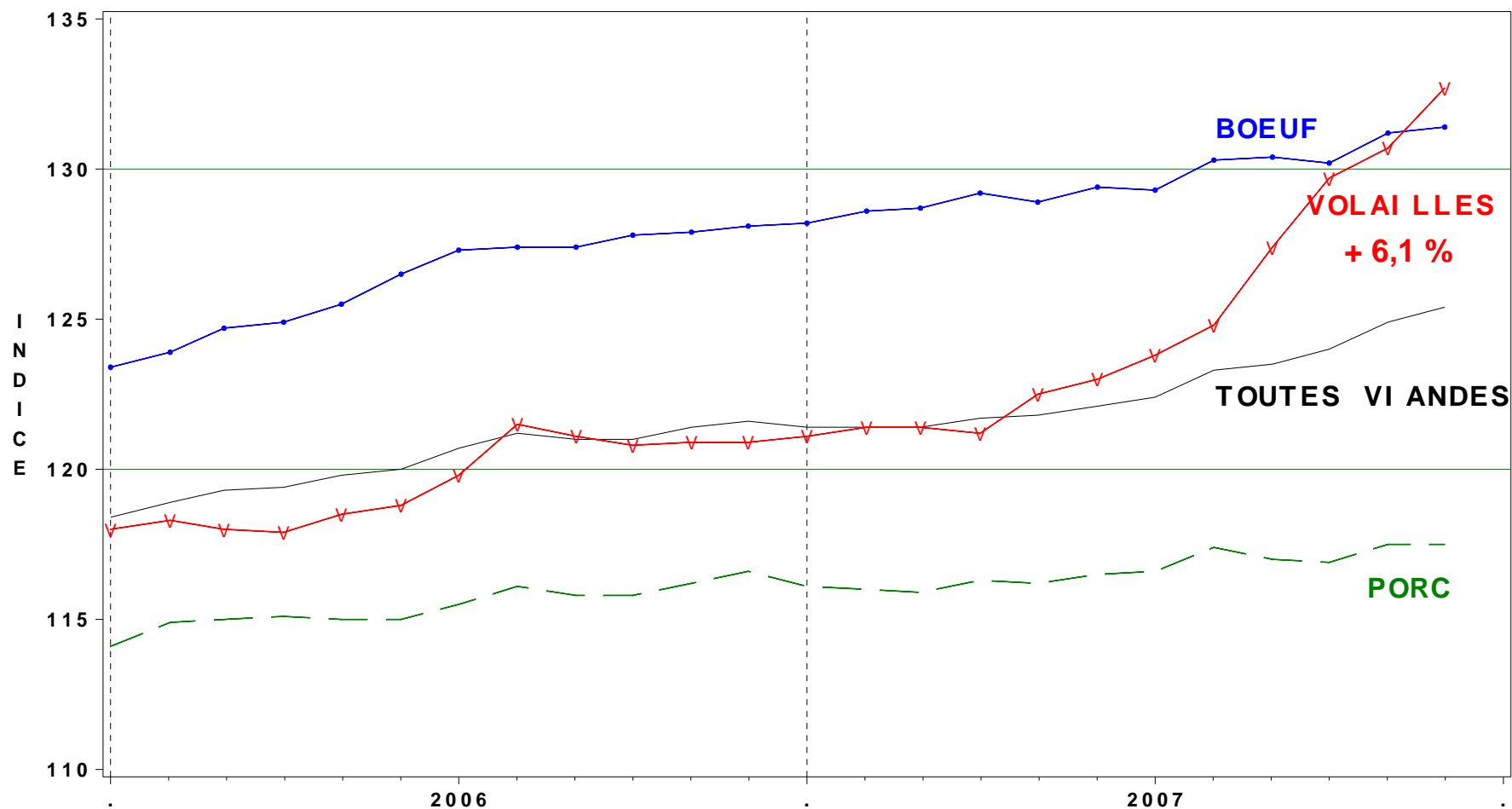
- Hausse du coût alimentaire (90% du prix de l'aliment)
  - Poulet standard : + 26 %
  - Poulet label : + 33 %
  
- Hausse du coût de production (aliment = 55% du coût de revient)
  - Volailles de chair : + 14 %
  
- Hausse des prix au niveau du marché de gros (MIN de Rungis)
  - Poulet PAC (classe A) : + 18,2 % (2,04 €/kg)
  - Poulet PAC (fermier) : + 16,2 % (3,50 €/kg)
  - Dinde filet : + 47,8 % (5,38 €/kg)
  - Dinde cuisse : + 22,2 % (2,02 €/kg)
  - Canard entier : + 10,6 % (2,69 €/kg)
  - Canard magret : + 9,5 % (8,34 €/kg)
  - Pintade : = (3,88 €/kg)



Répercussion  
des coûts de  
l'amont vers  
l'aval

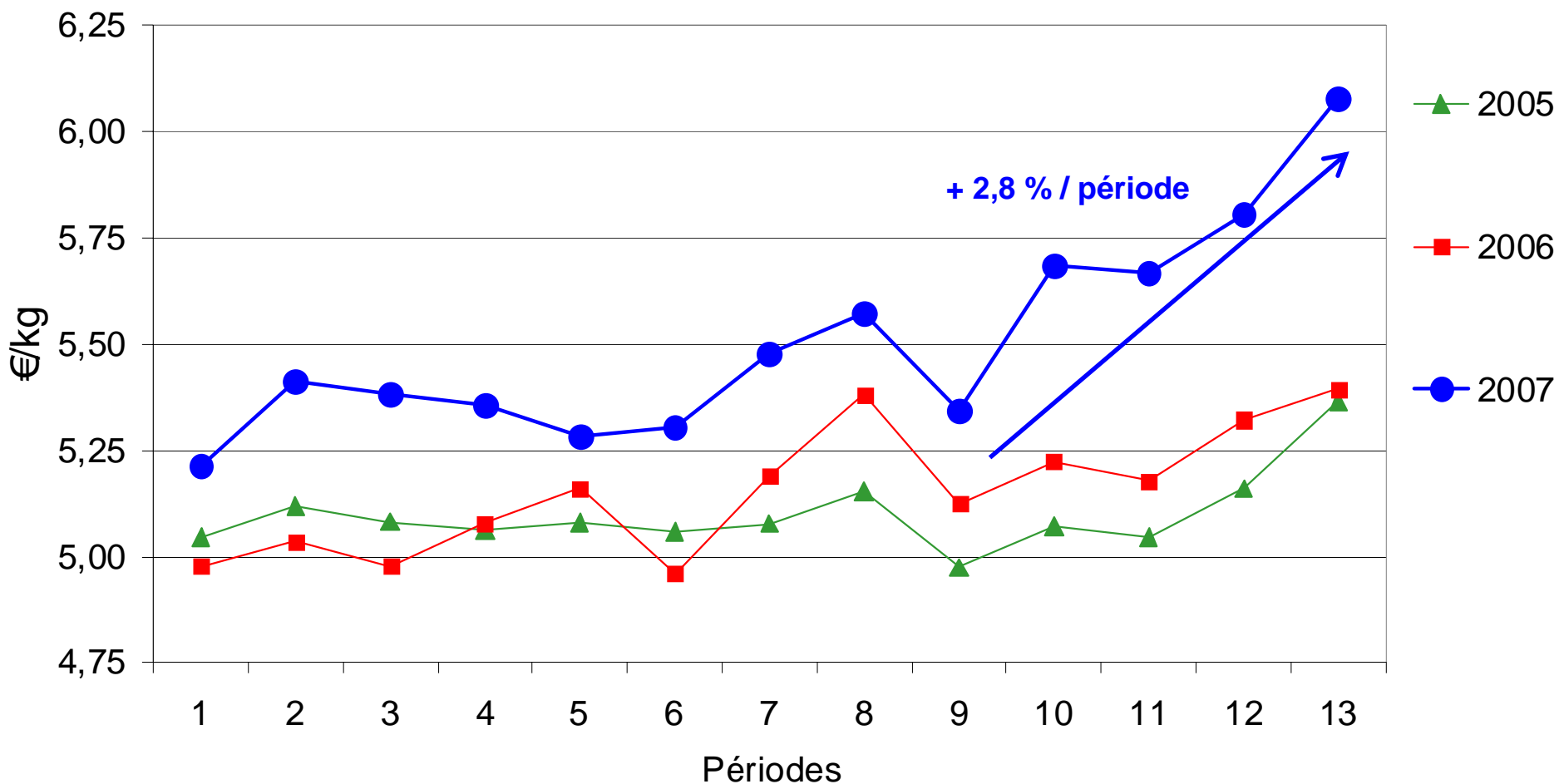
# LES PRIX A LA CONSOMMATION

EVOLUTION DU PRIX AU DETAIL DES VIANDES  
BASE 100 = MOYENNE 1998



# LES PRIX A LA CONSOMMATION

## PRIX MOYEN D'ACHAT DU POULET PAR LES MENAGES



Office de l'élevage d'après TNS

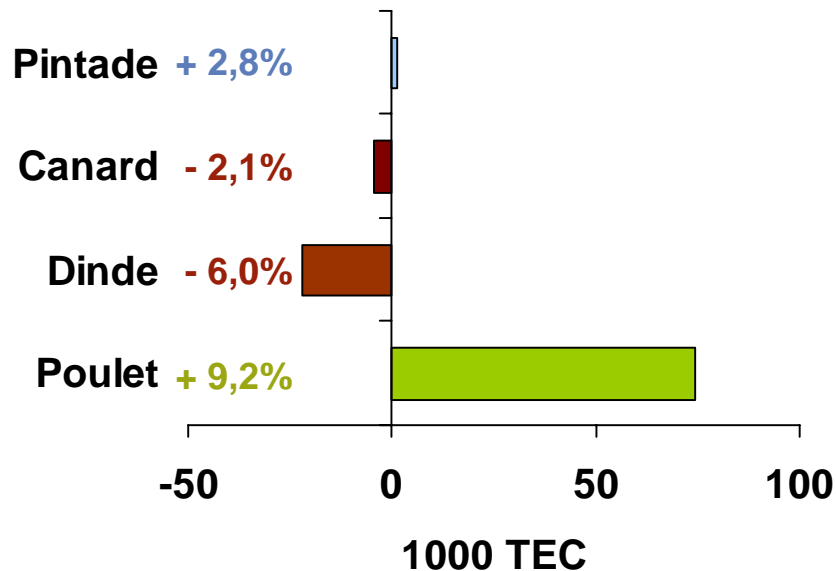
# HAUSSE DE LA CONSOMMATION DE VOLAILLE

	<b>Consommation par bilan % 2007*/06</b> (Office de l'Élevage)	<b>Achats des ménages % 2007*/06</b> (TNS, viandes fraîches)
<b>TOTAL</b> 5,7 millions de tec	<b>+ 2,8 %</b>	<b>+ 1,7 %</b>
Viande bovine 1,7 million de tec	+ 2,8 %	+ 0,8 % (bœuf uniquement )
Viande ovine 0,3 million de tec	- 3,6 %	- 1,6 %
Viande porcine 2,2 millions de tec	+ 2,0 %	+ 0,3 %
Viande de volaille 1,5 million de tec	+ 5,0 %	+ 2,7 %

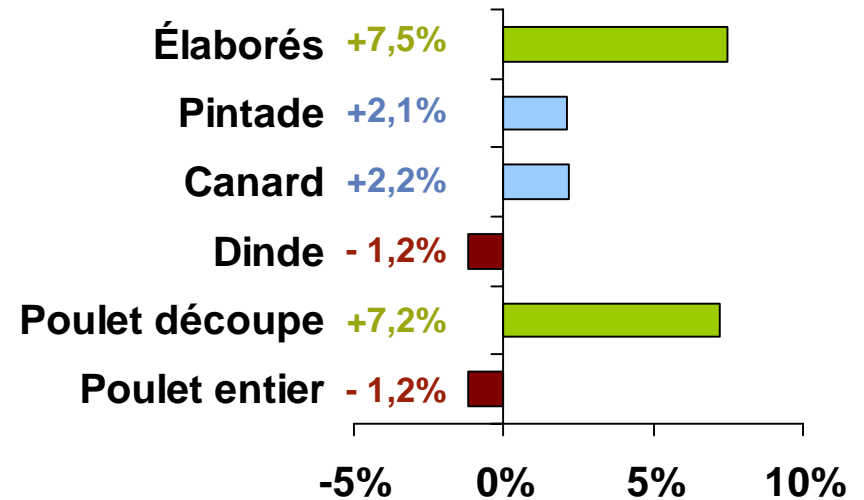
\* Estimations

# HAUSSE DE LA CONSOMMATION DE VOLAILLE : DECOUPES DE POULET ET PRODUITS ELABORÉS

Variation 2007/2006  
(calcul par bilan)



Variation 2007/2006  
(achats des ménages)



Sources : Office de l'élevage, SCEES (bilan) et TNS Worldpanel (achats des ménages)

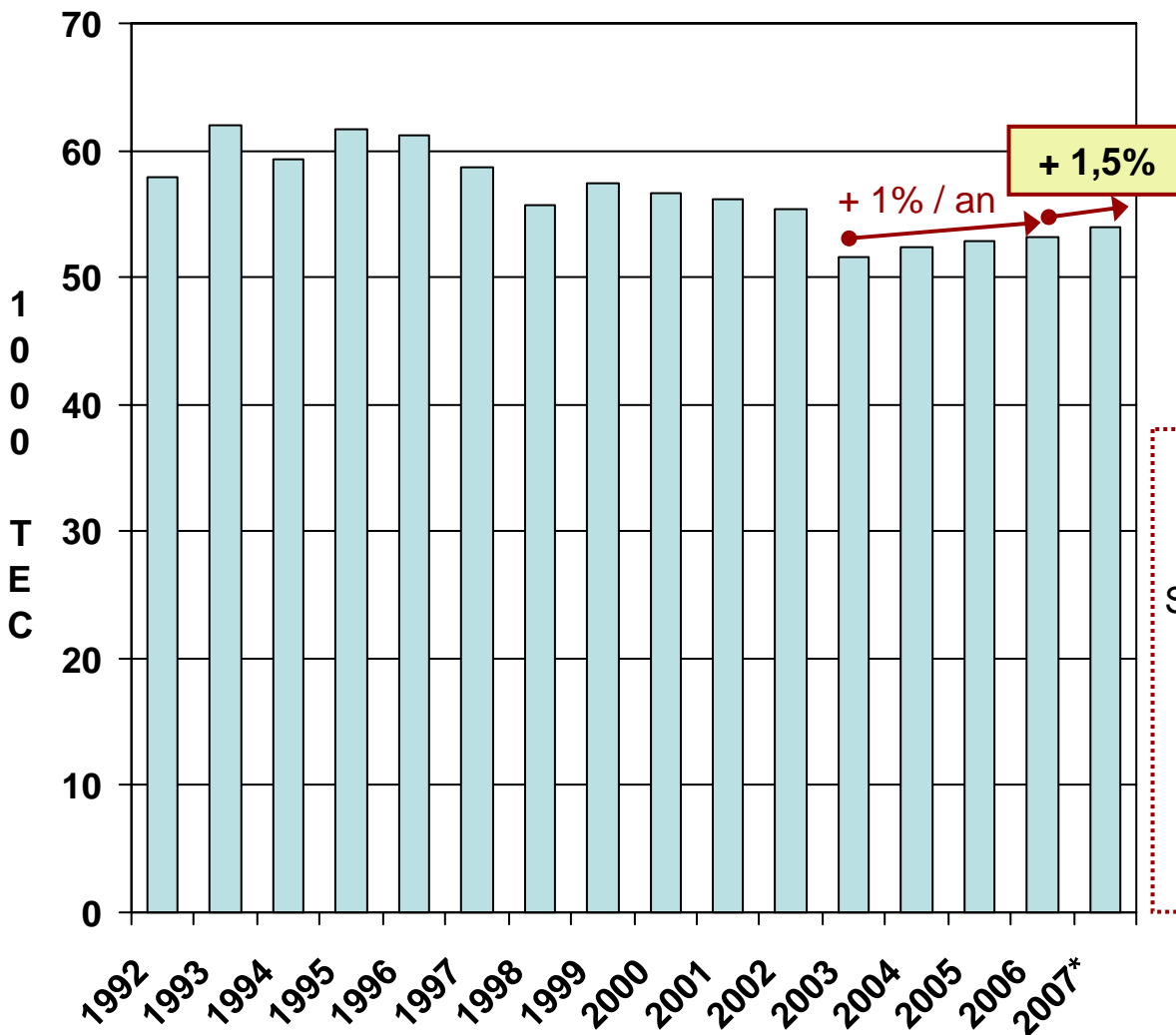


OFFICE DE L'ÉLEVAGE

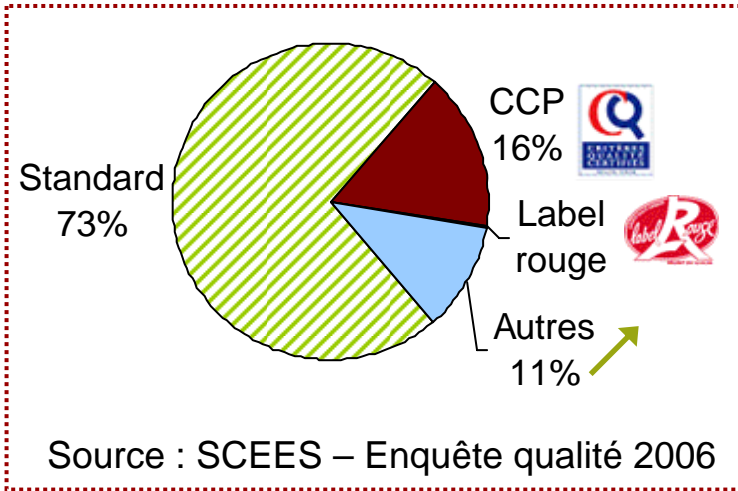
## **LA FILIERE LAPIN**

Bilan conjoncturel 2007

# LEGERE AUGMENTATION DE LA PRODUCTION



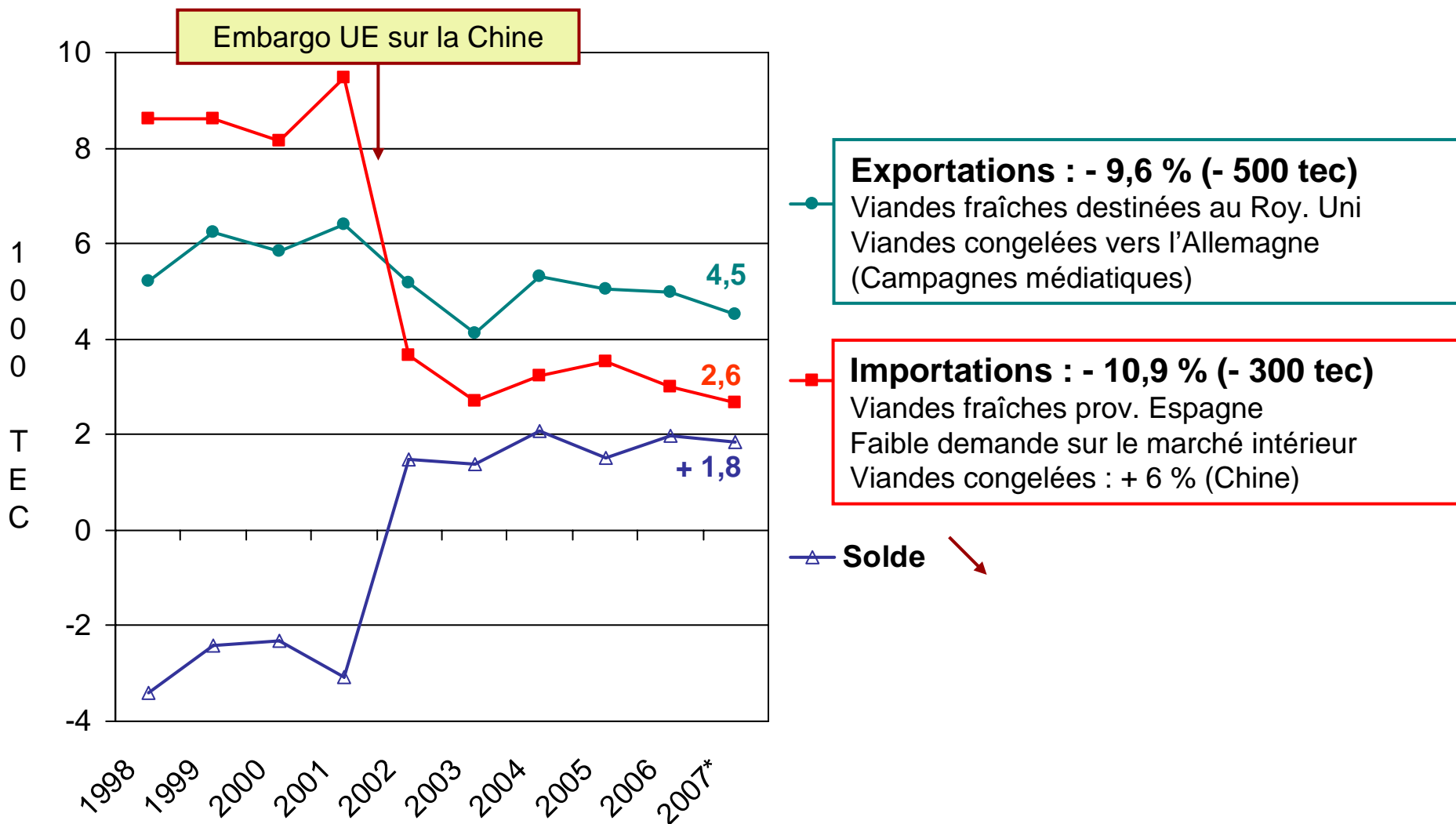
**53.900 tec**  
 (+ 700 tec)  
 Conjuncture 2006 favorable



Source : SCEES – Enquête qualité 2006

Source : Office de l'élevage d'après SCEES

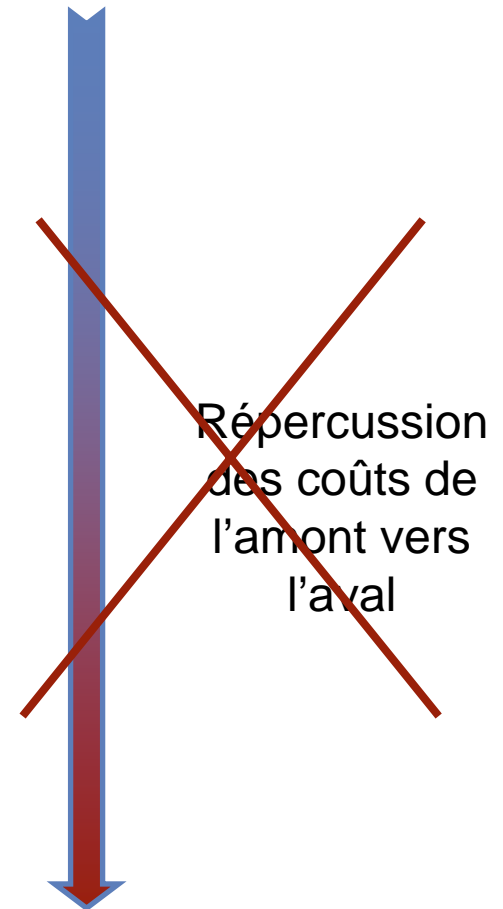
# DÉGRADATION DU SOLDE COMMERCIAL



Source : Office de l'élevage d'après douanes

# EVOLUTION DES PRIX DANS LA FILIERE LAPIN

- Hausse du coût alimentaire
  - + 38,2 %
  - Plus marquée qu'en volaille (luzerne)
  
- Hausse du coût de production
  
- Baisse du prix du vif (cotation SNM)
  - - 3,5 % (1,60 €/kg)
  
- Baisse du prix à la consommation (panel TNS)
  - - 0,2 % (8,00 €/kg)





OFFICE DE L'ÉLEVAGE

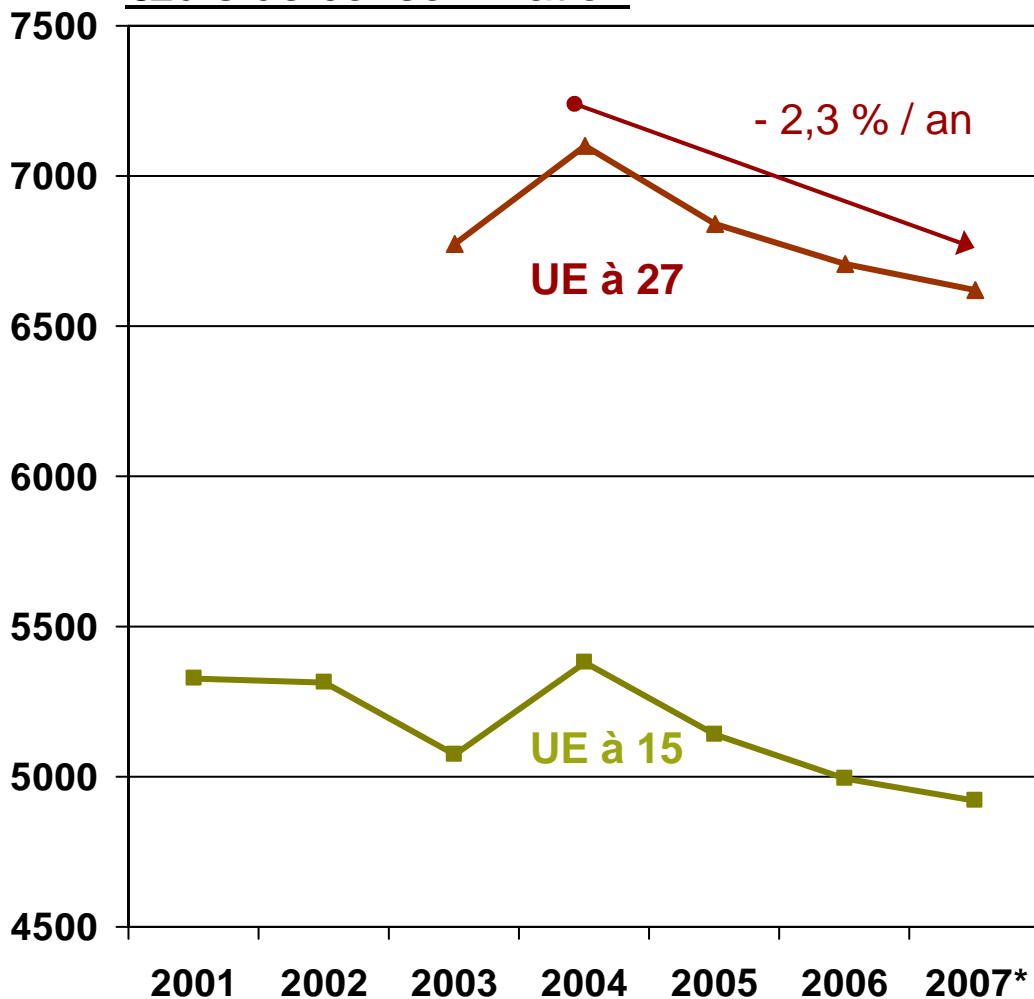
# LES ŒUFS ET LES OVOPRODUITS

Bilan conjoncturel 2007



# NOUVEAU REPLI DE LA PRODUCTION EUROPÉENNE

## Œufs de consommation



**UE à 27 : - 1,2 %**  
6,6 M tecq en 2007

**Espagne : - 4,9 %**  
Perte de débouchés (UK)

**France : - 3 %**  
14 % de l'UE à 27

Source : Office de l'élevage d'après Commission européenne

# EVOLUTION DES PRIX DANS LA FILIERE ŒUF

- Hausse du coût alimentaire (90% du prix de l'aliment)
  - + 28 %
  
- Hausse du coût de production
  - + 10 % à + 14 %
  
- Hausse du prix de gros (TNO établie par les Marchés)
  - Calibre M : + 22 %
  - Calibre G : + 19 %
  
- Hausse du prix à la consommation (indice INSEE)
  - + 1,6 %

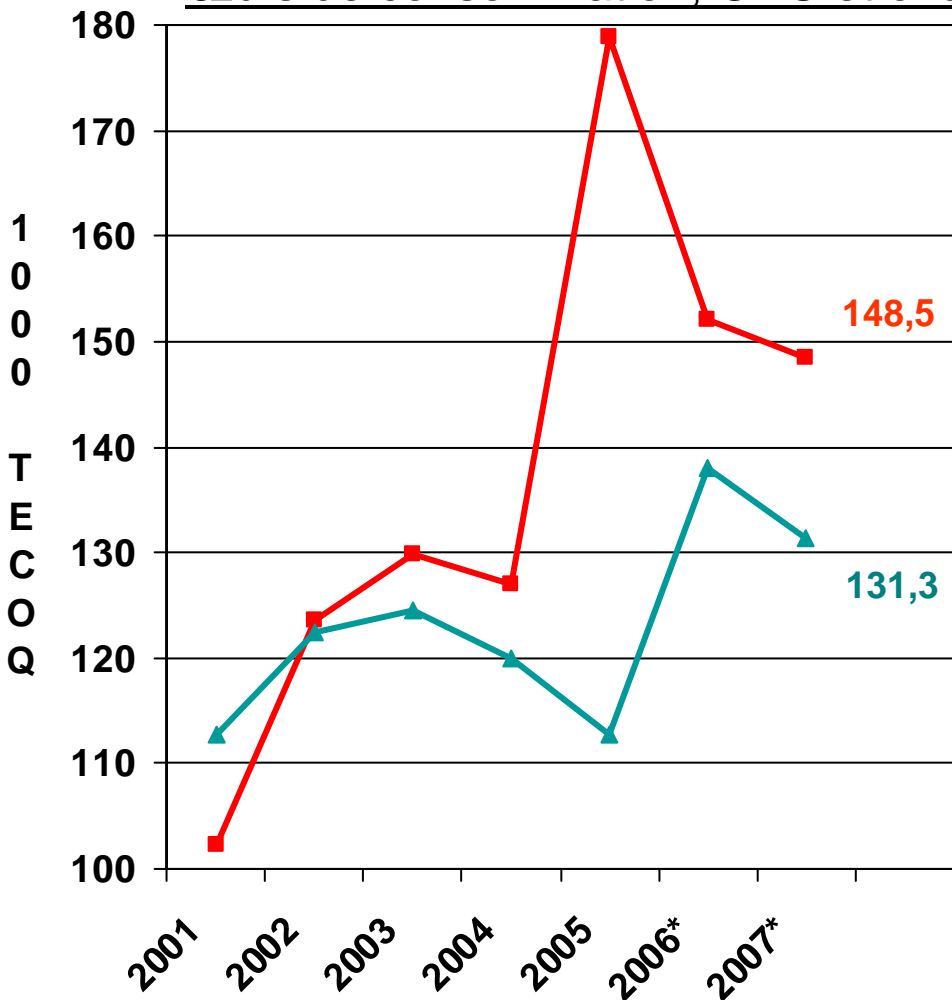


Répercussion  
des coûts de  
l'amont vers  
l'aval



# LE COMMERCE EXTERIEUR

Œufs de consommation, OAC et ovoproduits



**Importations : - 2,4 %**

**Œufs coquille** : 55 % des importations  
baisse prov. Espagne et NL

**Ovoproduits** : + 3,8 % (depuis NL)

**Exportations : - 4,9 %**

**Ovoproduits** : 76 % des exportations  
bons résultats sur Pays Tiers

**Œufs coquille** : baisse toutes dest. sauf U.K.

**Solde commercial :**

**Ensemble :** - 17.200 tecocq  
+ 36,8 millions €

Œufs coquille : - 59.300 tecocq

Ovoproduits : + 34.000 tecocq

Œufs à couvrir : + 8.500 tecocq

Source : Estimations Office de l'élevage d'après Douanes et Commission européenne



OFFICE DE L'ÉLEVAGE

# LES PERSPECTIVES POUR 2008

# PERSPECTIVES POUR 2008



- Maintien d'une demande importante en Asie de l'Est, le temps que le cheptel porcin chinois se reconstitue
- Interrogations sur l'évolution de l'épizootie H5N1 au niveau mondial
- Des marchés agricoles plus volatile ? (Conséquences sur coût alimentaire)
- Négociations OMC sur fond d'élections aux Etats-Unis ; nouvelles propositions fin 2007



- Relative maîtrise des importations européennes (contingents), sauf en cas de modification des barrières non tarifaires
- Modification du paysage européen avec l'implantation d'opérateurs brésiliens
- Maintien des perspectives « bien-être » 2012 pour les pondeuses

# PERSPECTIVES POUR 2008

- Consommation : incertitudes liées à l'augmentation des prix à la consommation
- Poulet : recul de la filière grand export (concurrence + avenir des restitutions) mais croissance de la production destinée au marché national ou communautaire
- Canard : croissance ralentie (filiale gras) mais opportunités liées à la conjoncture en Chine (filiale maigre)
- Dinde : stabilisation, voire reprise de la production
- Lapin : stabilisation de la production, rééquilibrage du marché ?
- Œufs : des investissements nécessaires ; des prix relativement favorables



OFFICE DE L'ÉLEVAGE

# COMITÉ VOLAILLES DE CHAIR, ŒUFS ET OVOPRODUITS

Bilan conjoncturel 2007 – Perspectives 2008

5 février 2008