



OFFICE DE L'ÉLEVAGE

n° CVCO/07-12/08

# **COMITÉ VOLAILLES DE CHAIR, ŒUFS ET OVOPRODUITS**

**Séance du 6 décembre 2007**

**SITUATION DES MARCHES**



OFFICE DE L'ELEVAGE

# Comité volailles de chair, œufs et ovoproduits

6 décembre 2007



OFFICE DE L'ÉLEVAGE

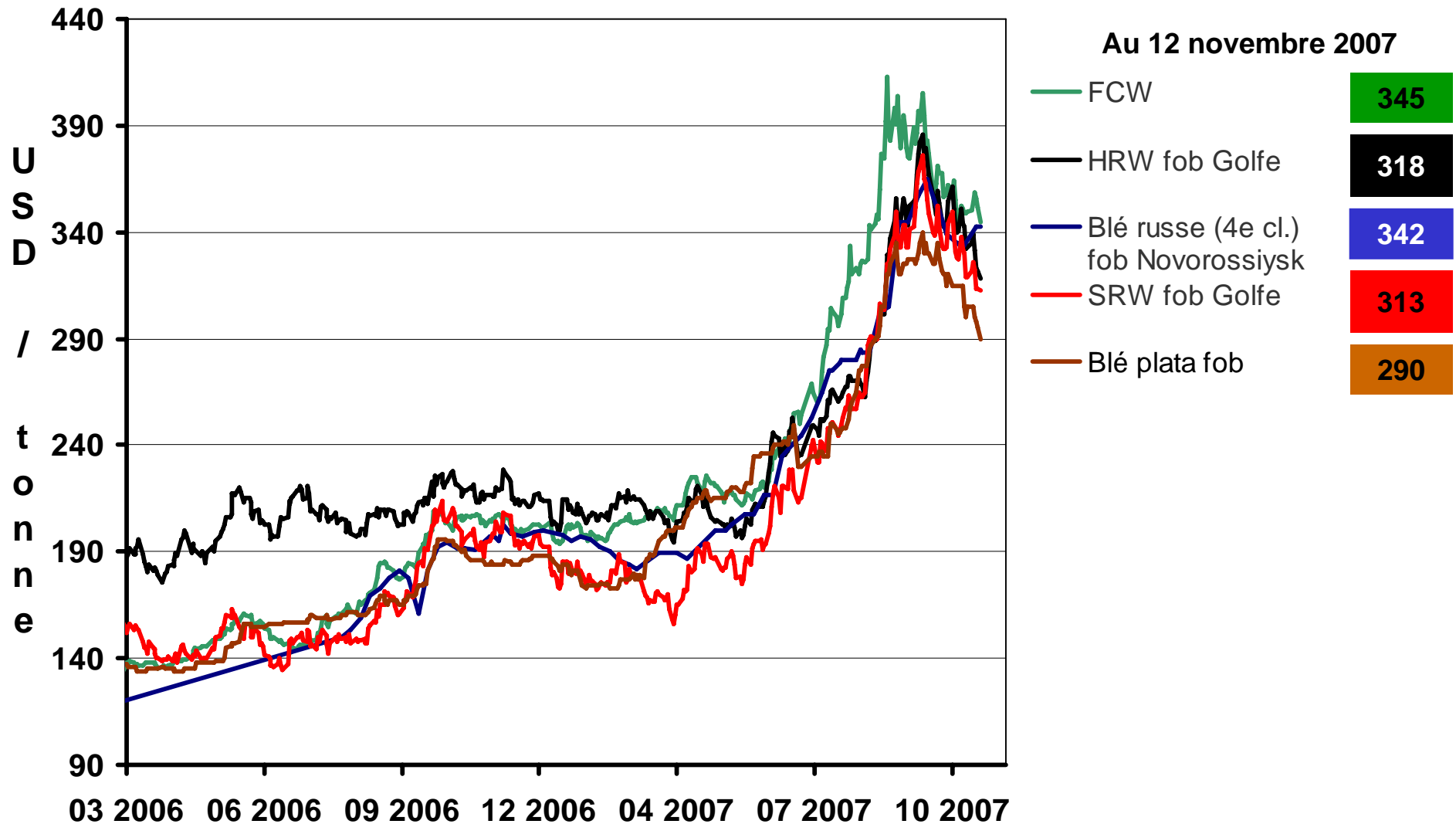
# Situation des marchés

## Volailles de chair

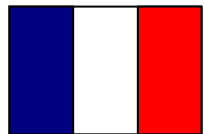


# Les coûts de production

## Prix moniaux FOB du blé tendre

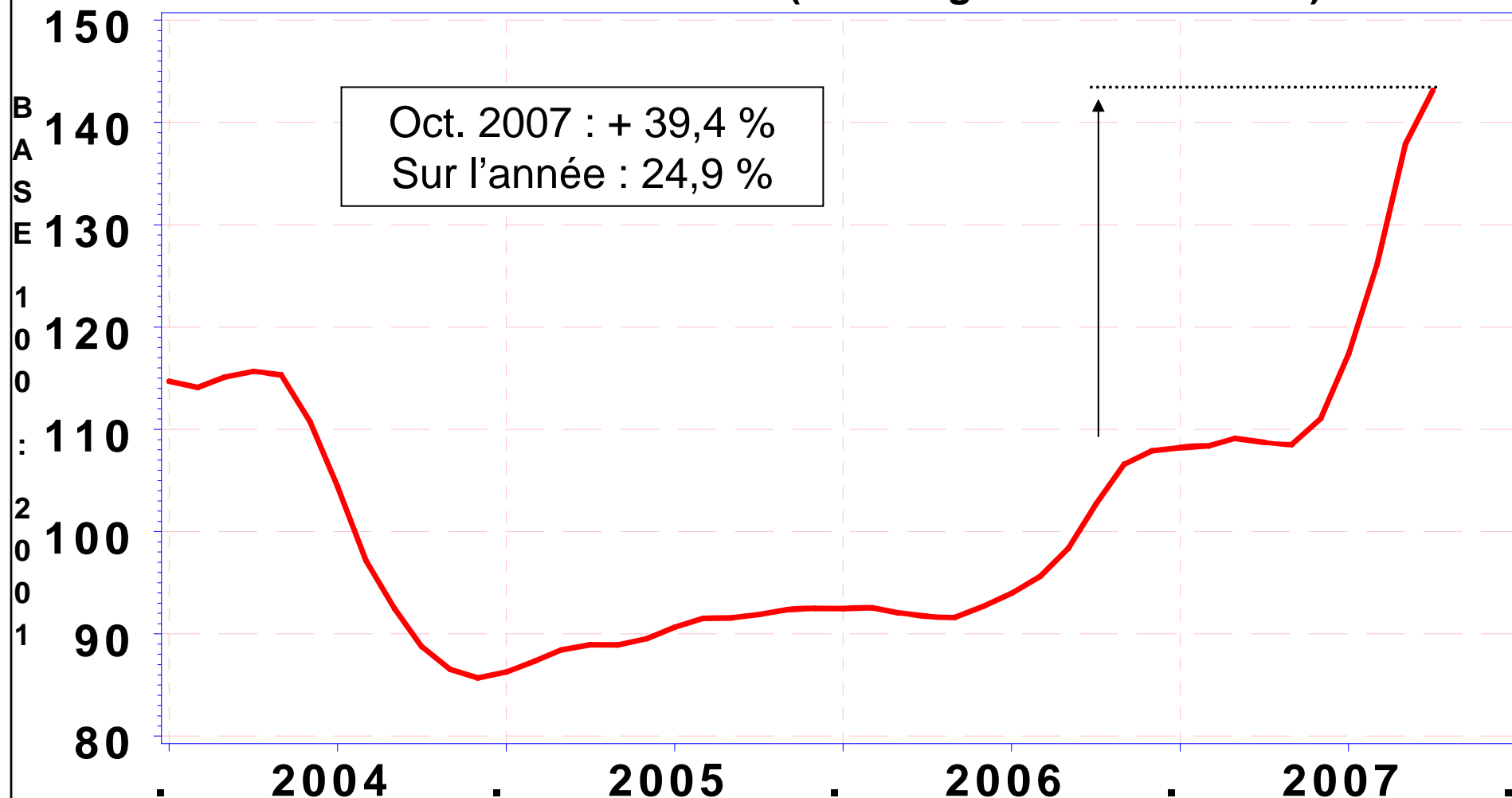


Source : ONIGC



# Les coûts de production

## INDICE ITAVI DE L'ALIMENT POULET Formule moindre cout (lissage sur 3 mois)



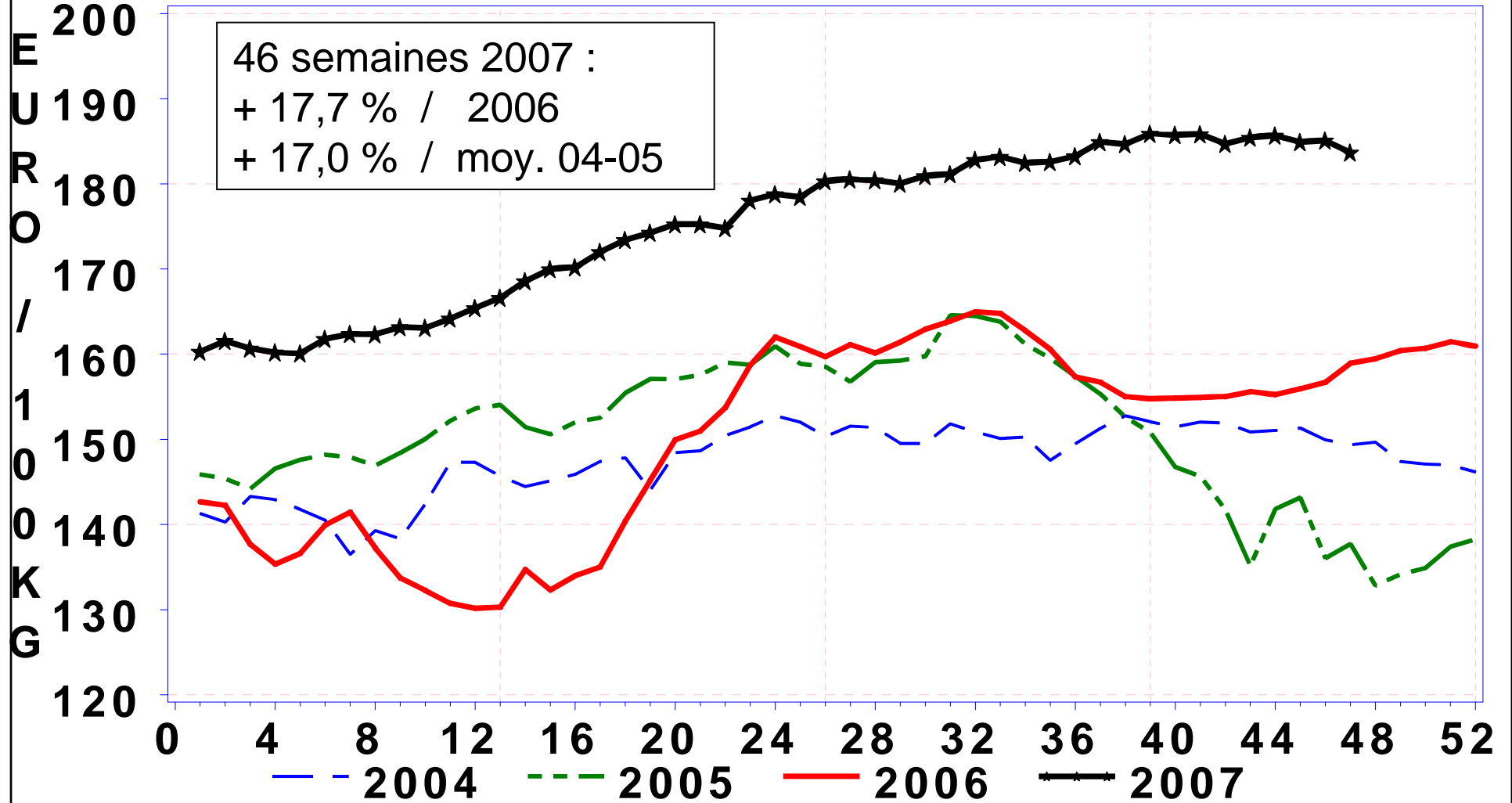
Sour ce : I TAVI



OFFICE DE L'ÉLEVAGE



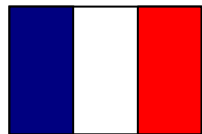
## PRIX DU POULET DANS L'UE\*



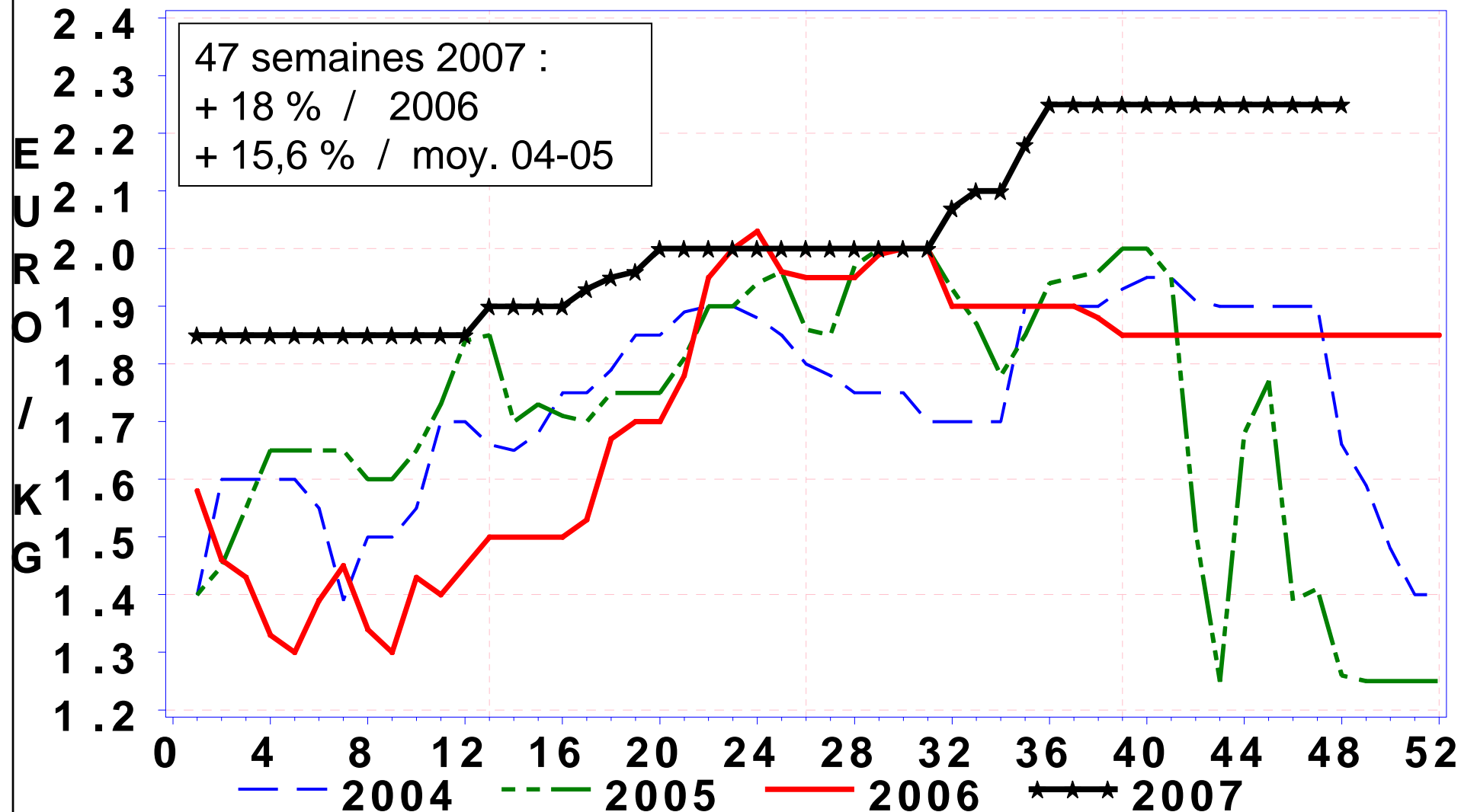
\* UE 15 jusque semaine 18 de 2004; UE 25 jusque fin 2006; UE 27 ensuite

Source: Office de l'élevage d'après COMMISSION



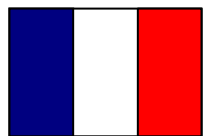


# COTATION DU POULET PAC A FRAIS - RUNGIS

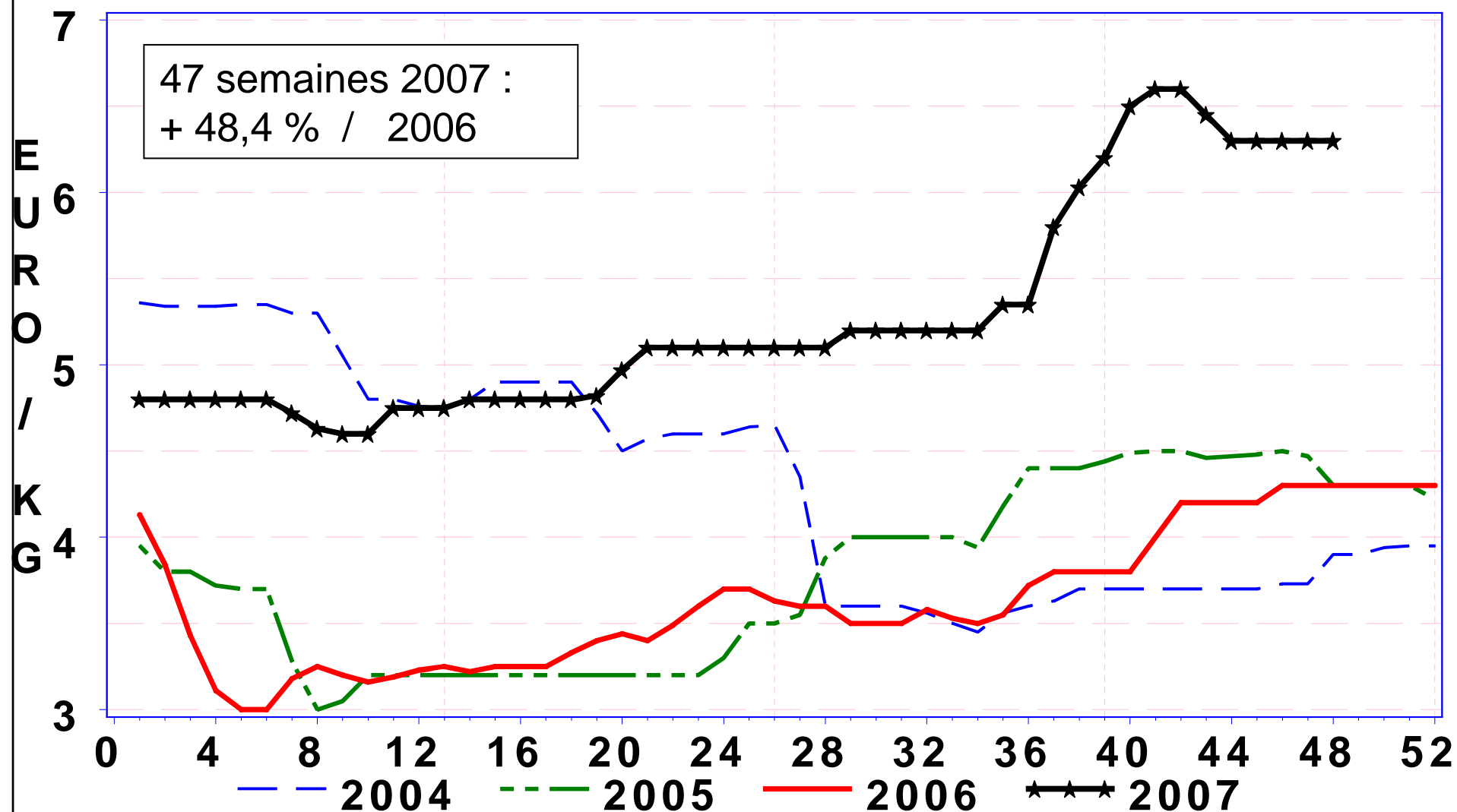


Sour ce: OFFI CE DE L' ELEVAGE d' apr es SNM





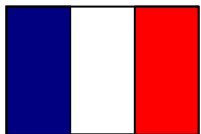
## COTATION DU FILET DE DINDE - RUNGIS



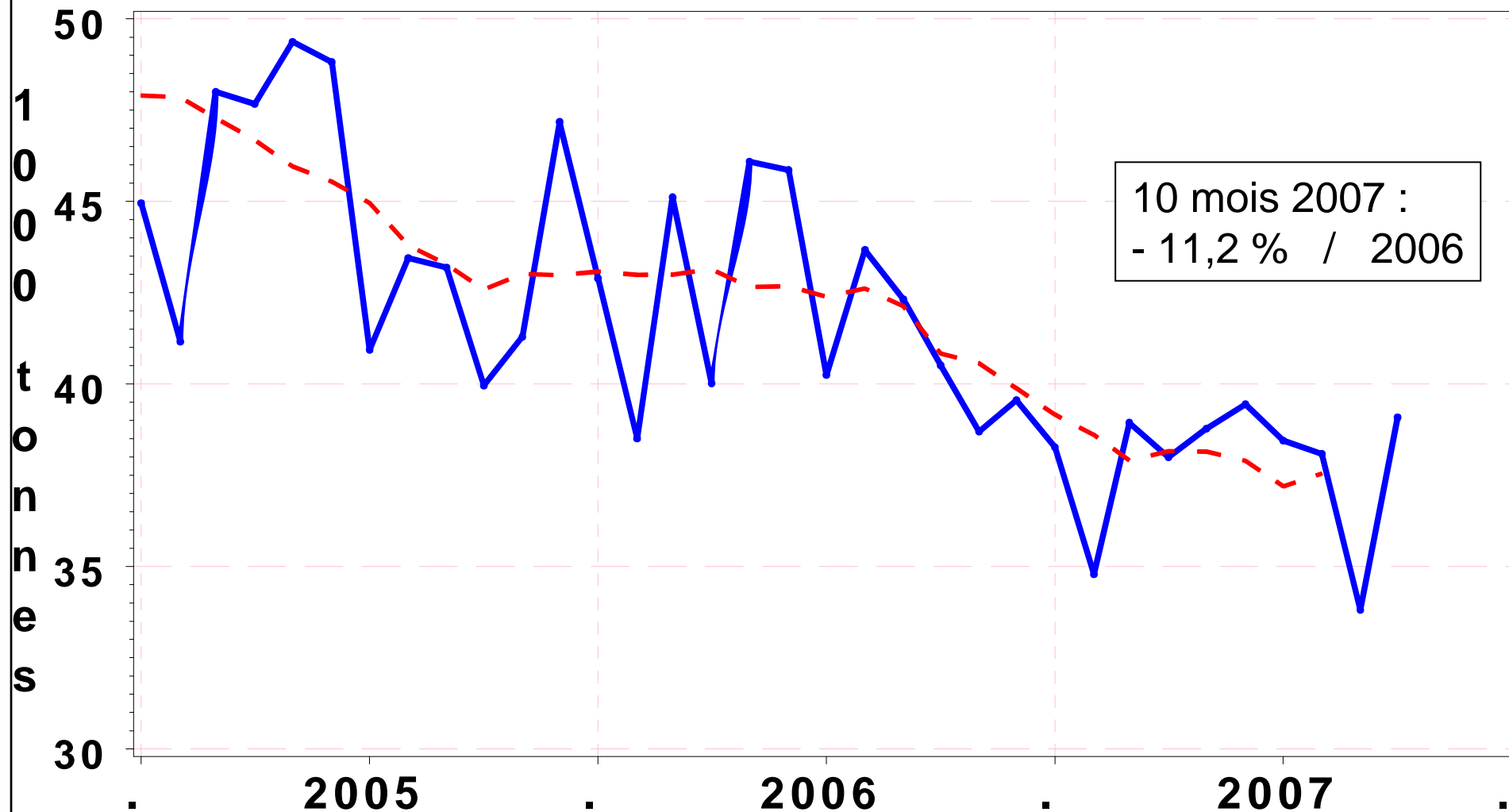
Sour ce: OFFI CE DE L' ELEVAGE d' apr es SNM







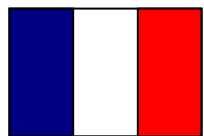
## ABATTAGES CONTROLES MENSUELS DE DINDES France entiere



Source : OFFICE DE L'ELEVAGE d'apres SCEES



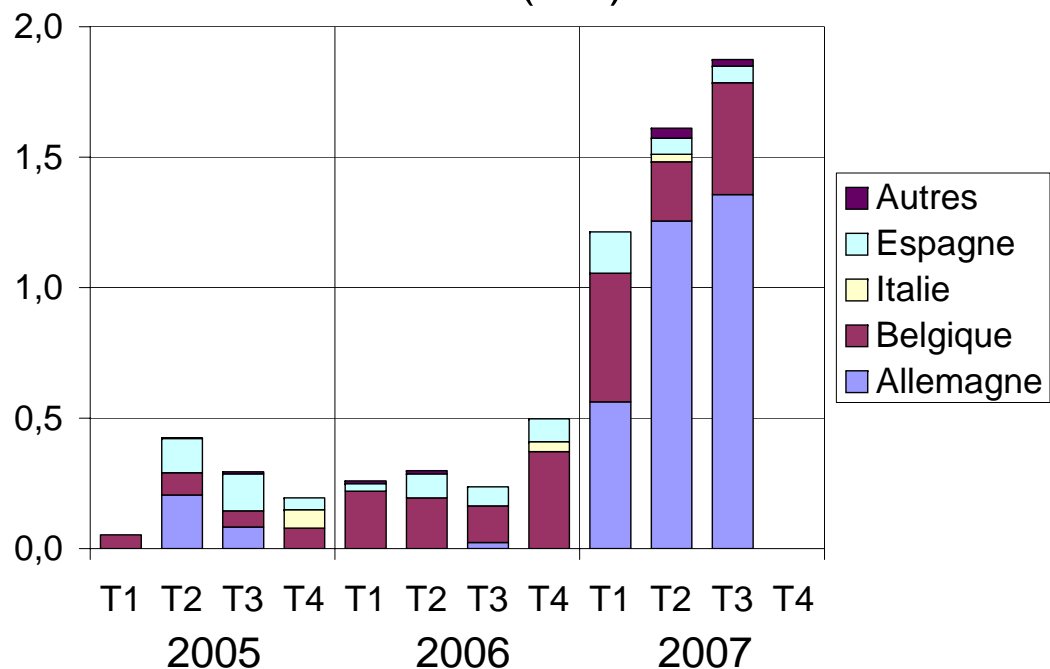
OFFICE DE L'ELEVAGE



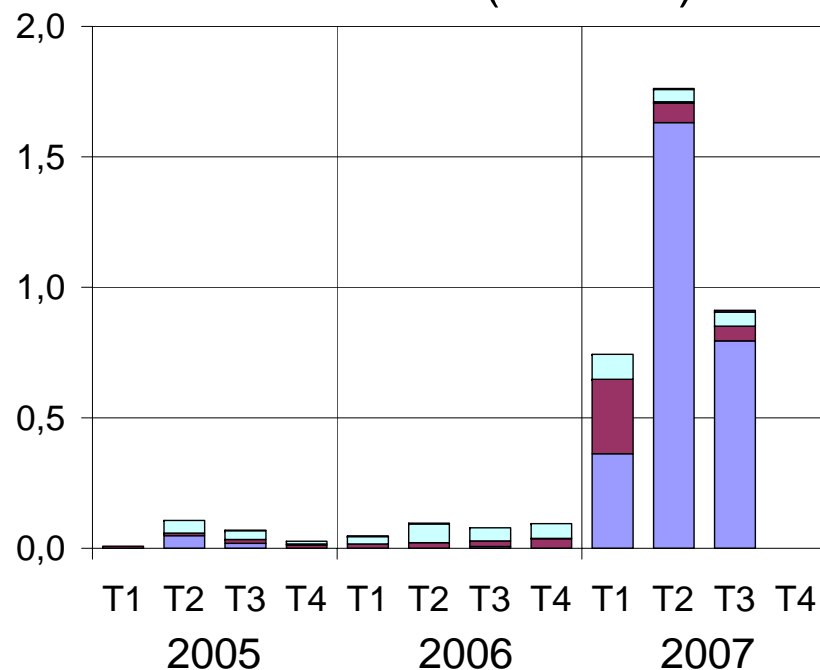
# Commerce extérieur

## Développement des exportations de dindes en vif (01.05.9930 : dindes et dindons vivants de plus de 185 g)

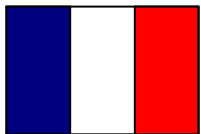
En valeur (M€)



En têtes (Millions)

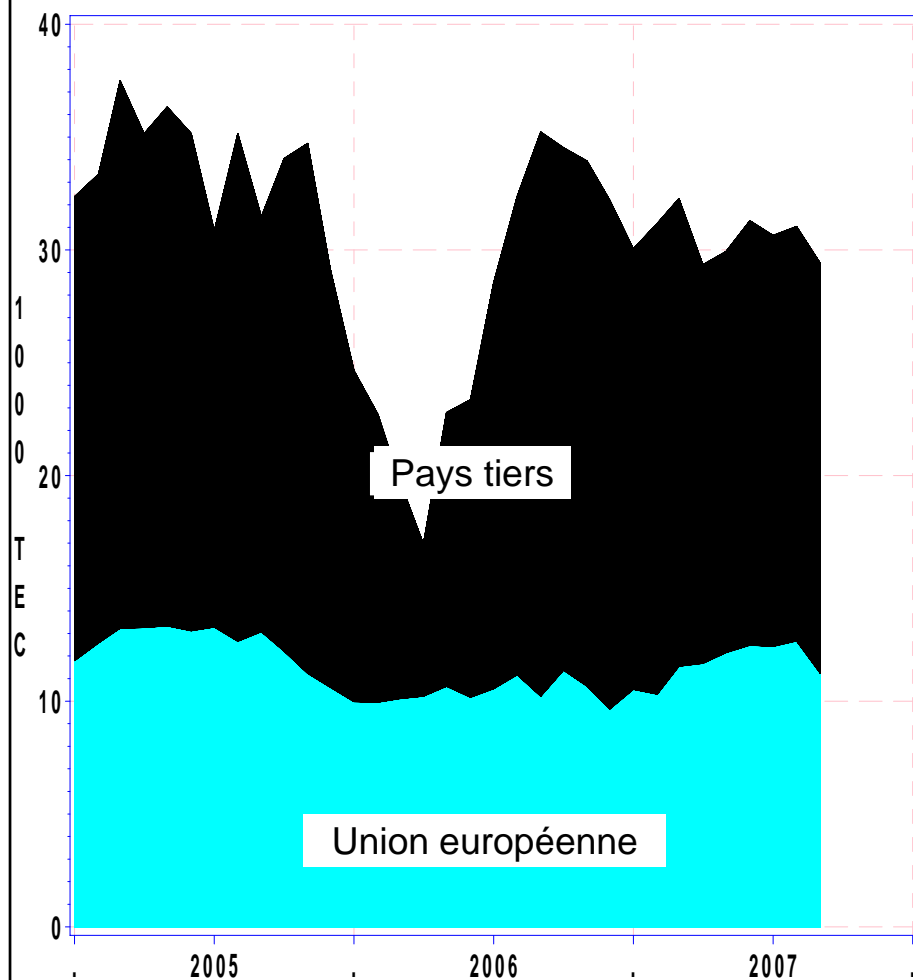


Source : douanes

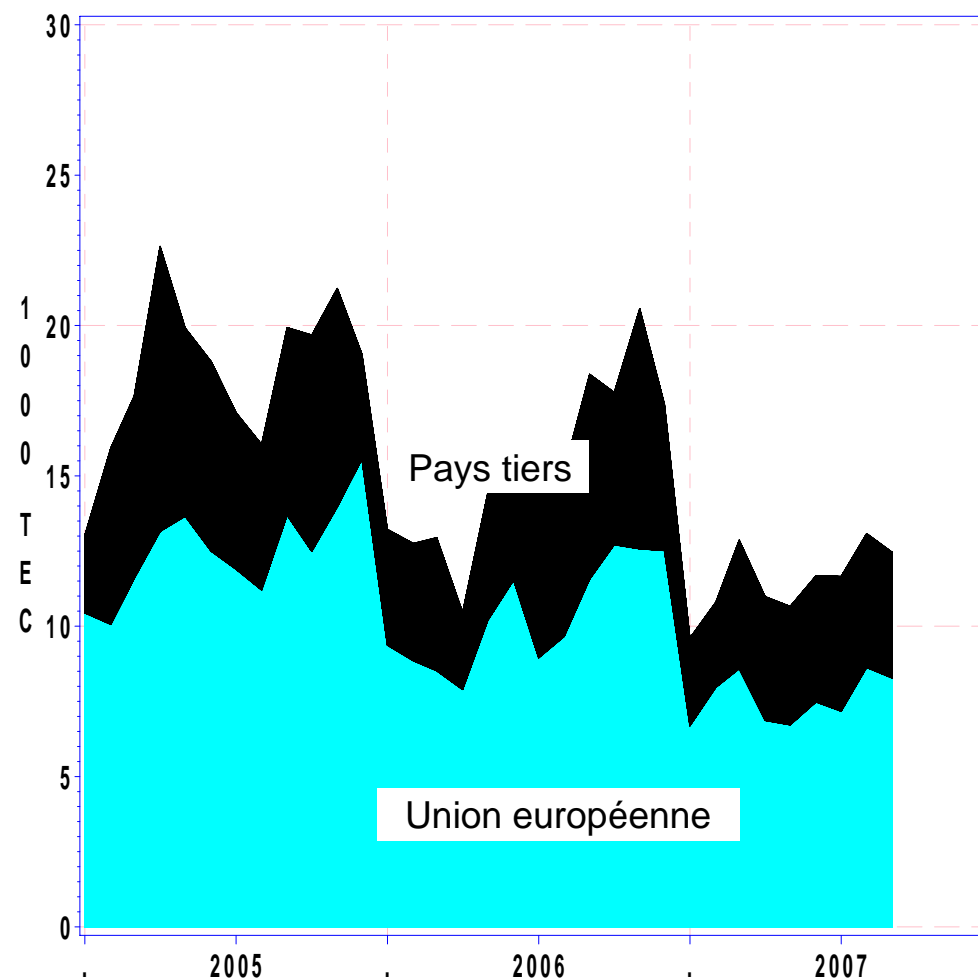


# Commerce extérieur

## EXPORTATIONS FRANÇAISES DE VIANDE DE POULET

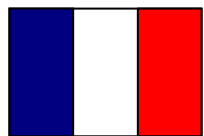


## EXPORTATIONS FRANÇAISES DE VIANDE DE DINDE



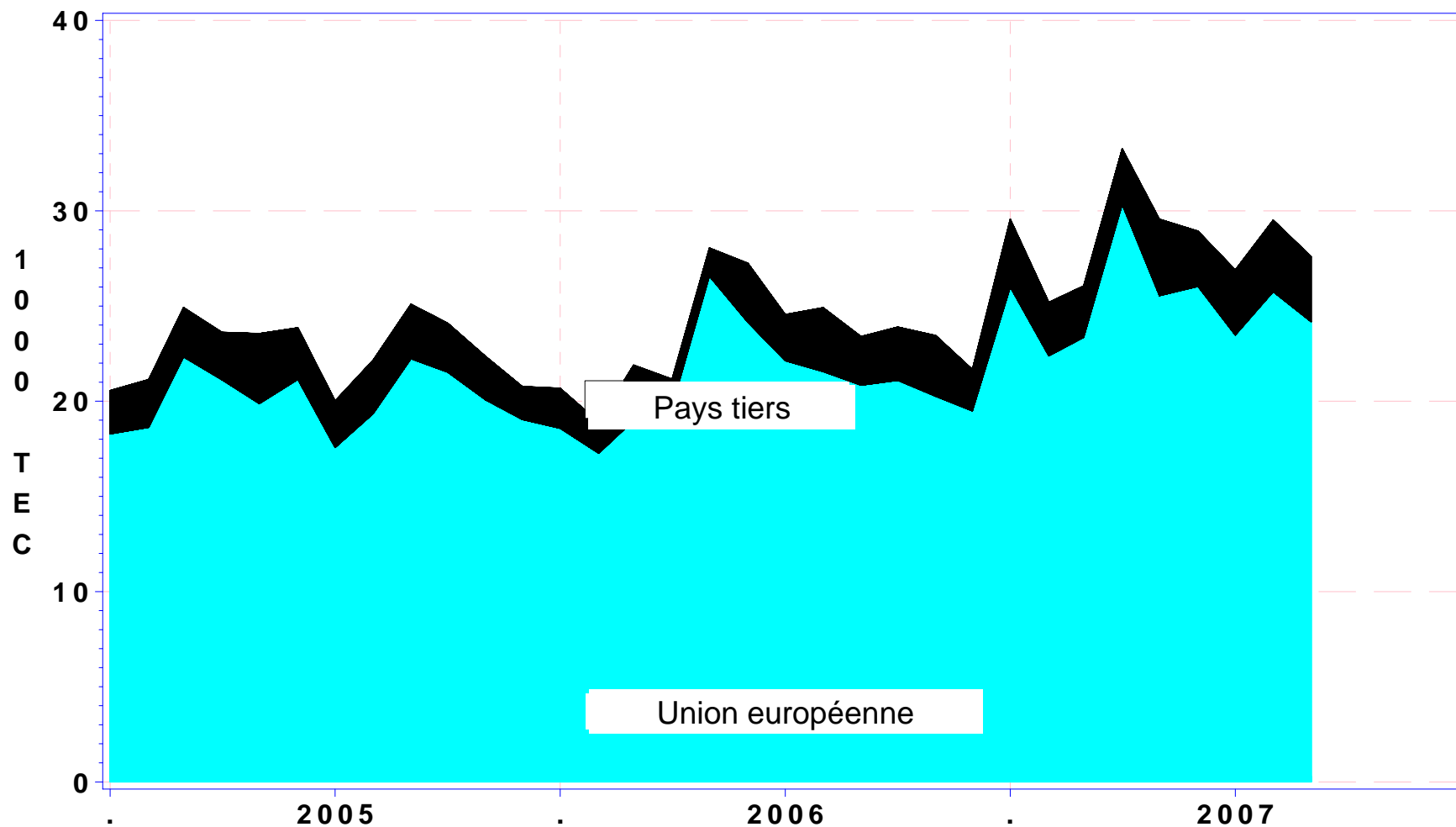
Source : Office de l'élevage d'après douanes





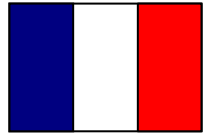
# Commerce extérieur

## IMPORTATIONS FRANÇAISES DE VIANDE DE VOLAILLE



SOURCE: OFFICE DE L'ELEVAGE d'après DOUANES





# Bilan des 9 premiers mois 2007

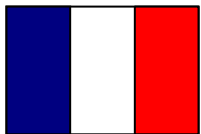
1000 tec	Toutes volailles		Poulet		Dinde	
	2007	Évol. %	2007	Évol. %	2007	Évol. %
<b>Production indigène</b>	<b>1395</b>	<b>+5,9</b>	<b>746</b>	<b>+15,3</b>	<b>364</b> (?)	<b>-8,4</b>
<b>Abattages</b>	<b>1347</b>	<b>+4,0</b>	<b>722</b>	<b>+15,3</b>	<b>342</b>	<b>-14,0</b>
Exportations (viandes)	417	+7,3	275	+21,5	104	-19,7
Importations (viandes)	256	+20,5	220	+24,7	25	-2,8
Variations de stocks	-4,4		0,5		-5	
<b>Consommation</b>	<b>1190</b>	<b>+6,4</b>	<b>666</b>	<b>+14,1</b>	<b>269</b>	<b>-7,1</b>

Source : Office de l'élevage d'après SCEES et douanes



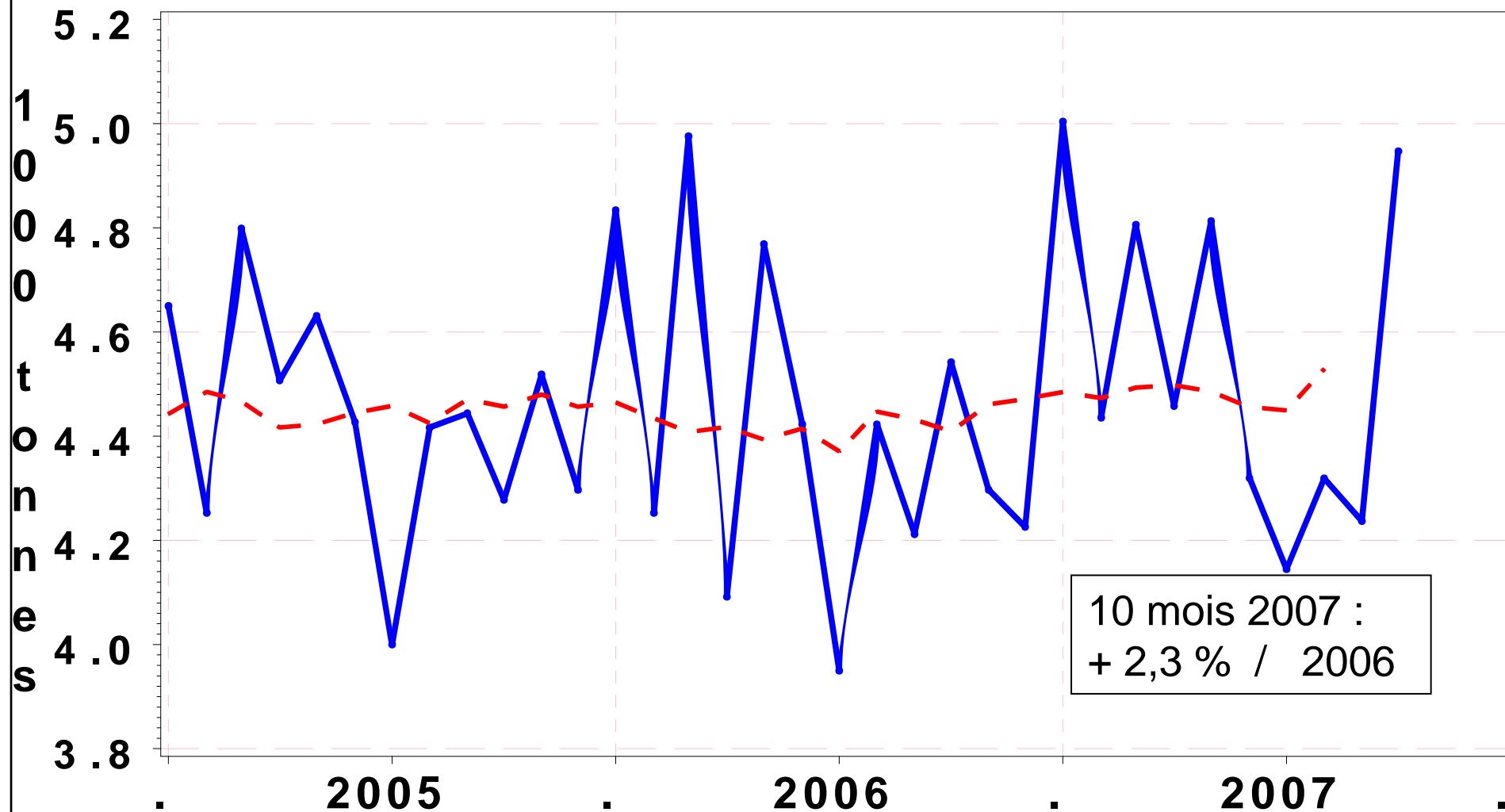
OFFICE DE L'ÉLEVAGE

# Lapin



# ABATTAGES CONTROLES MENSUELS DE LAPINS

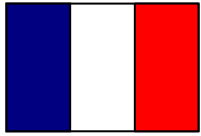
## France entiere



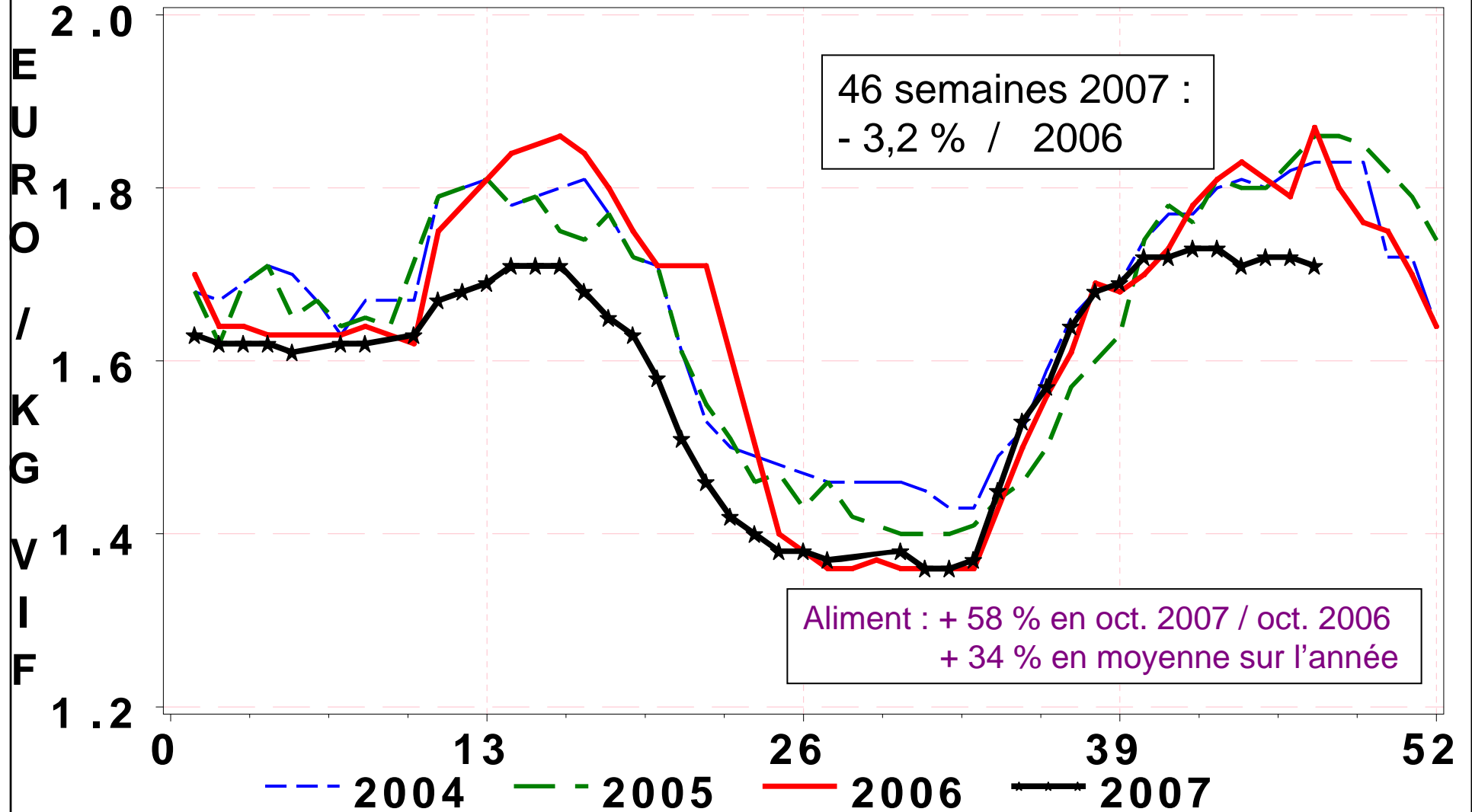
Source : OFFICE DE L'ELEVAGE d'après SCEES



OFFICE DE L'ELEVAGE



## COTATION DU LAPIN VIF



Source: Office de l'élevage d'après SNM

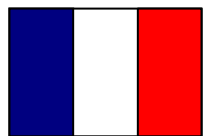


OFFICE DE L'ÉLEVAGE

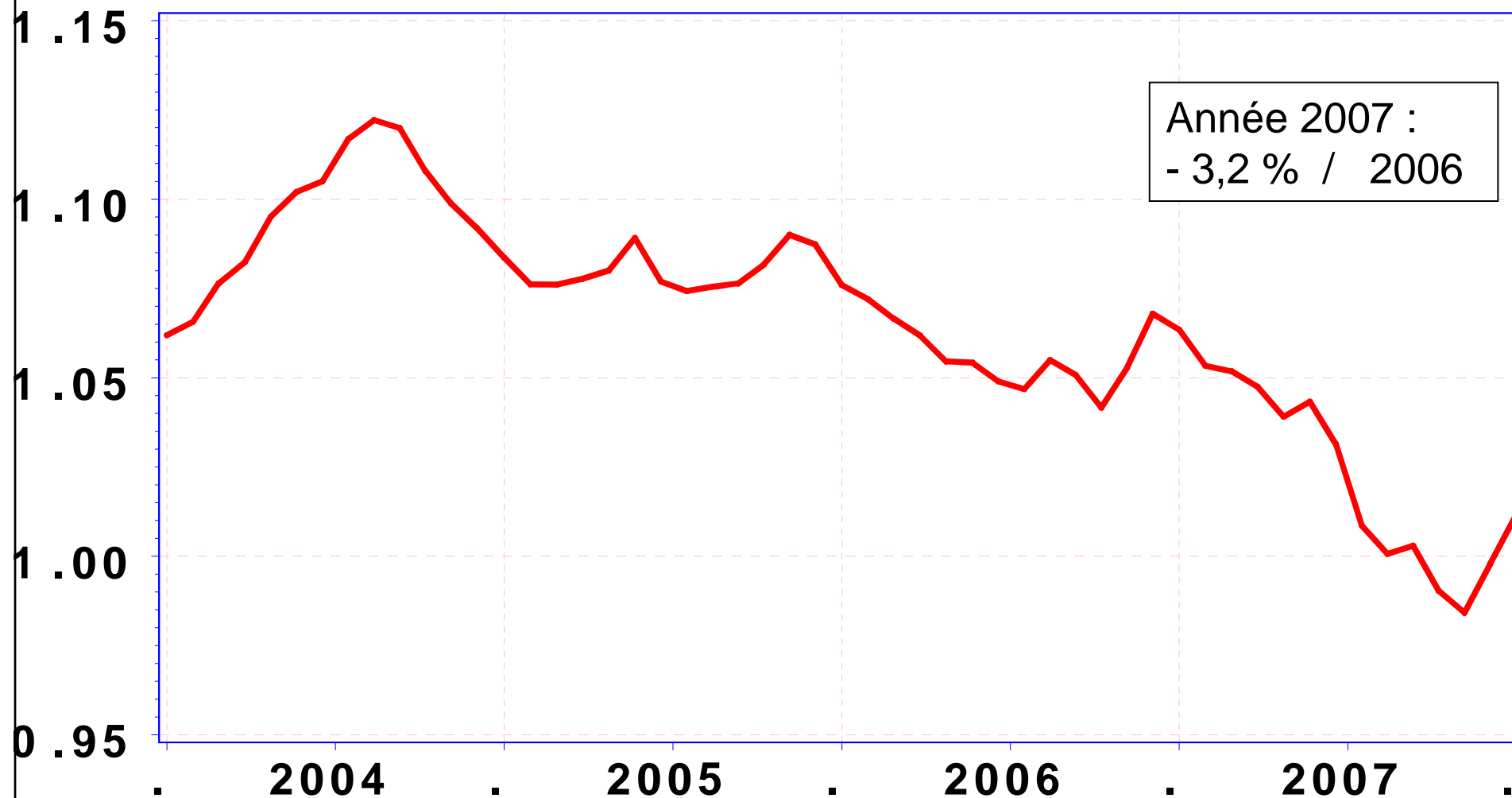


OFFICE DE L'ELEVAGE

# Œufs et ovoproduits

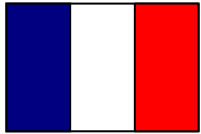


## PRODUCTION D'OEUFs ET PREVISIONS FRANCE - Millions d'oeufs

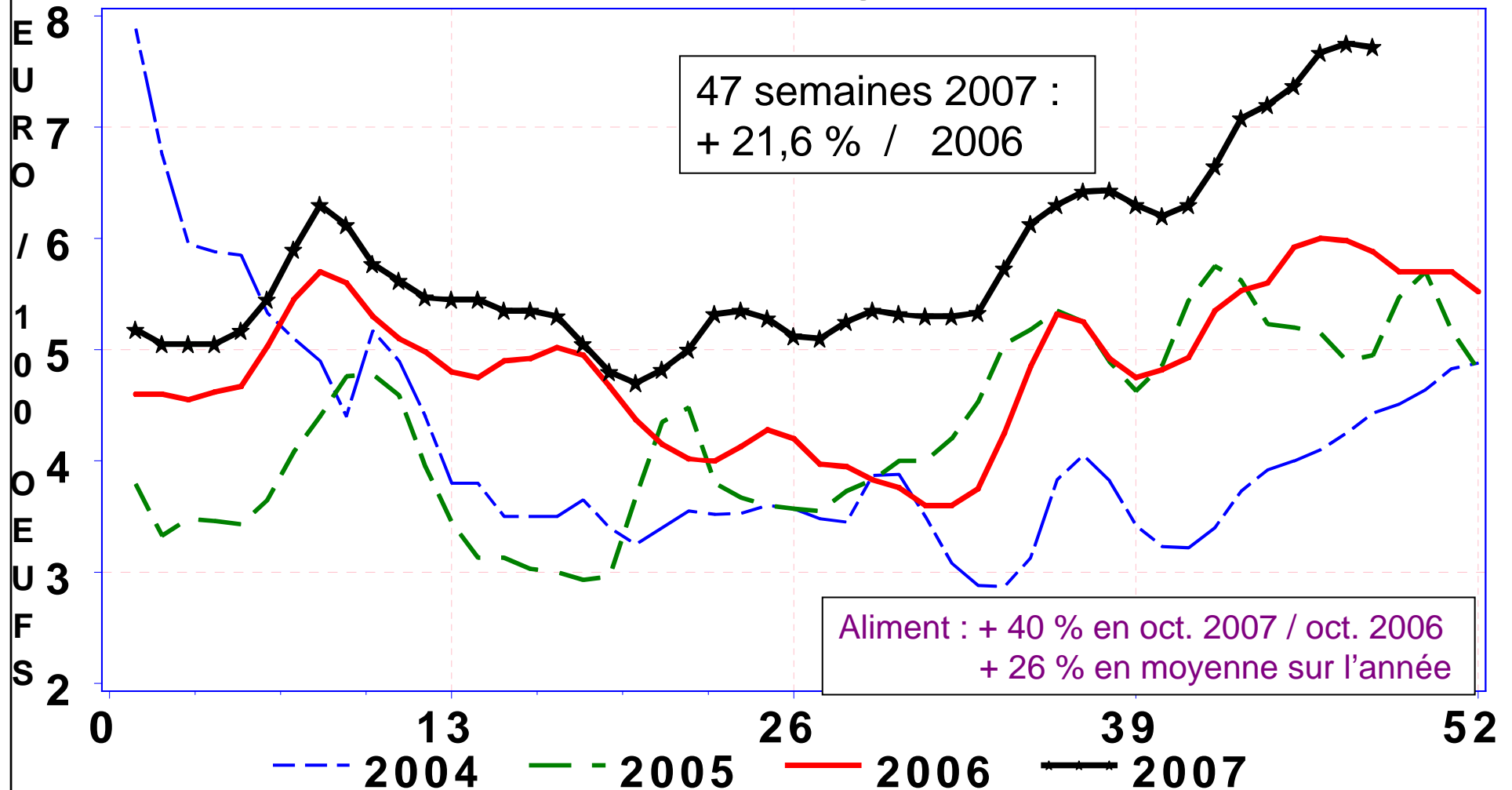


Sour ce: SCEES/ CNPO/ ITAVI





## TENDANCE NATIONALE OFFICIEUSE calibre 53-62 grammes



Sour ce: OFFI CE DE L' ELEVAGE d' apres Les Marches





OFFICE DE L'ELEVAGE

# Comité volailles de chair, œufs et ovoproduits

6 décembre 2007