



OFFICE DE L'ÉLEVAGE

**COMITÉ SPÉCIALISÉ VOLAILLES DE  
CHAIR, ŒUFS ET OVOPRODUITS**

**CONSEIL DE DIRECTION VIANDES  
BLANCHES**

Conjoncture avicole

7 octobre 2008

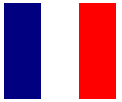


OFFICE DE L'ÉLEVAGE

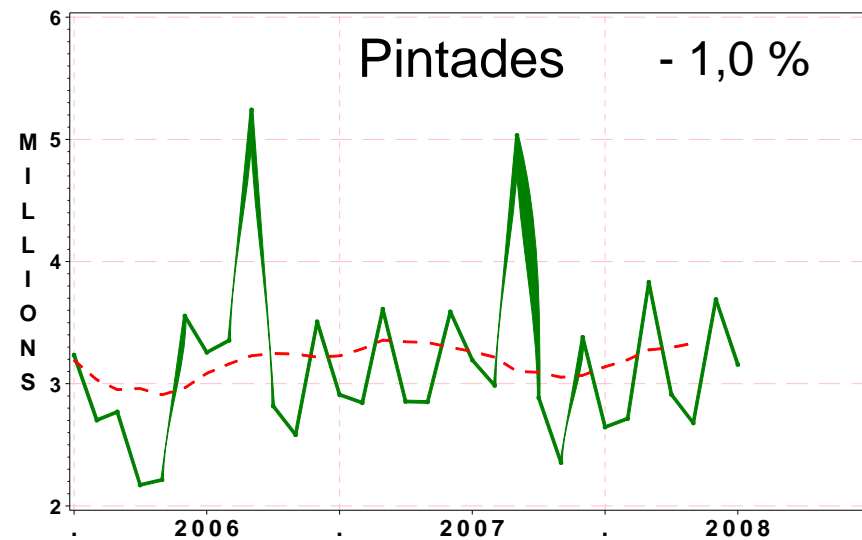
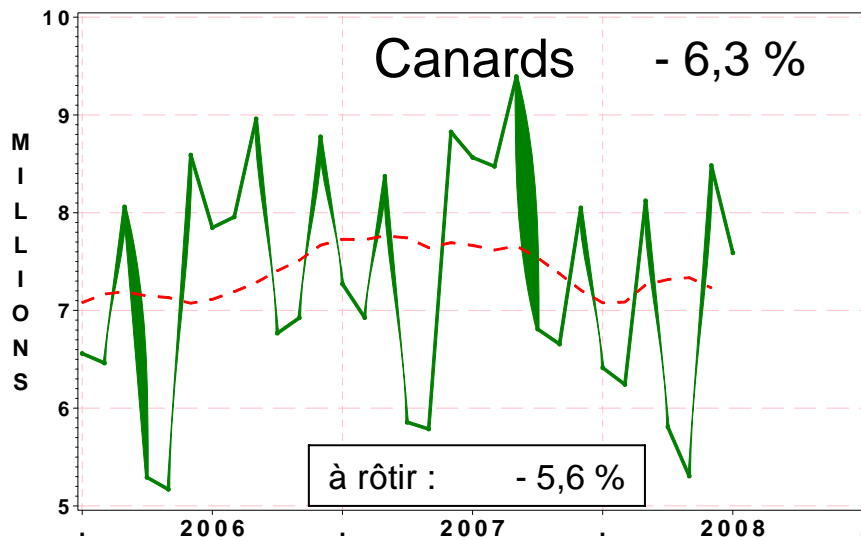
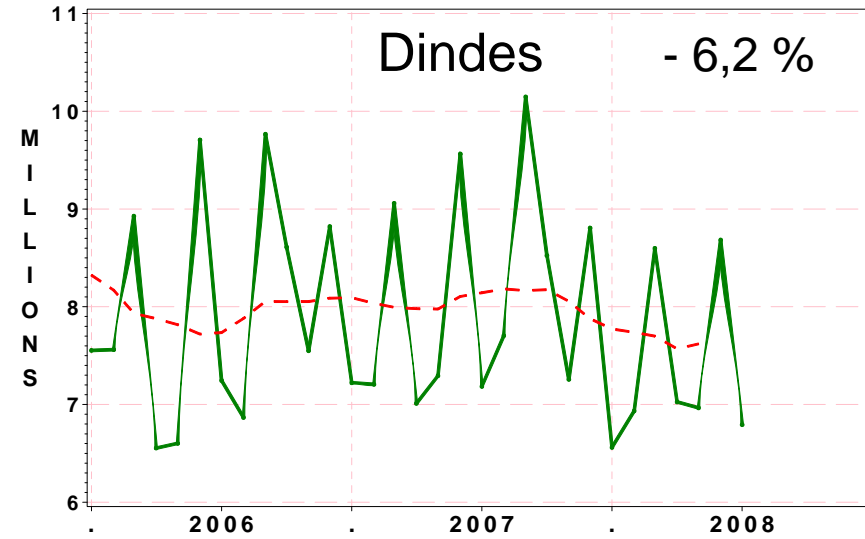
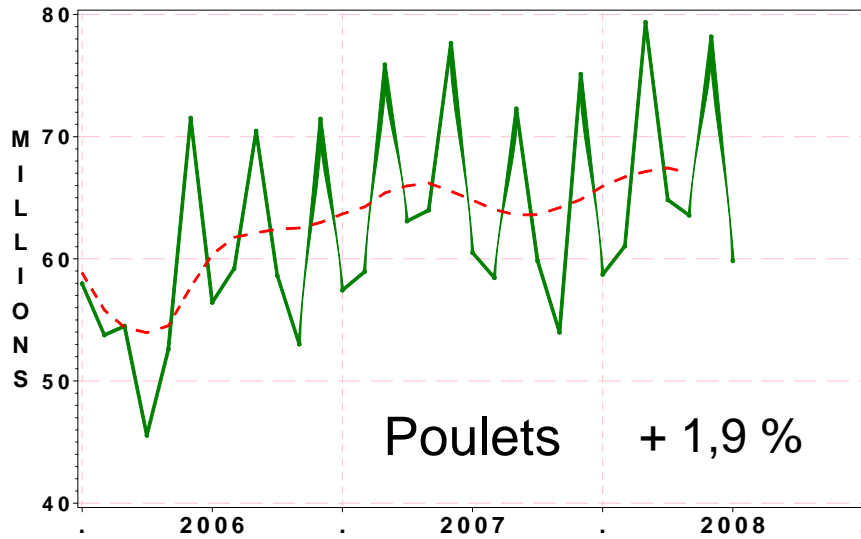
# **LE MARCHÉ DES VOLAILLES DE CHAIR**

# LA PRODUCTION FRANCAISE DE VOLAILLE

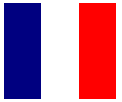
- Légère progression au premier semestre (abattages + 0,8 %) :
  - activité dynamique en poulet, liée aux exportations Pays Tiers
  - baisse de régime pour la dinde
  - canards : hausse des abattages malgré un repli des mises en place
- Des indicateurs négatifs pour le 3<sup>e</sup> trimestre :
  - consommation inférieure aux attentes pendant l'été
  - baisse des taux de restitution à l'exportation en septembre
  - recul des mises en incubation et des mises en place de poussins en juillet-août



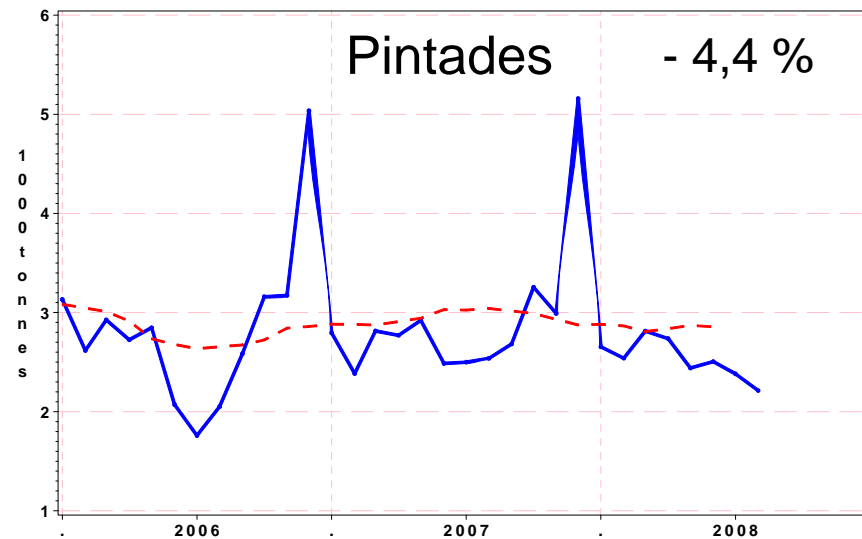
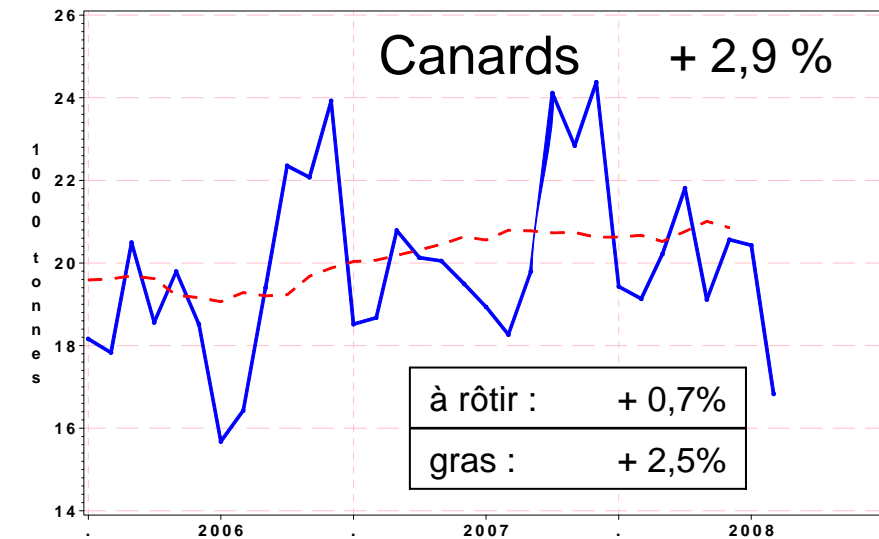
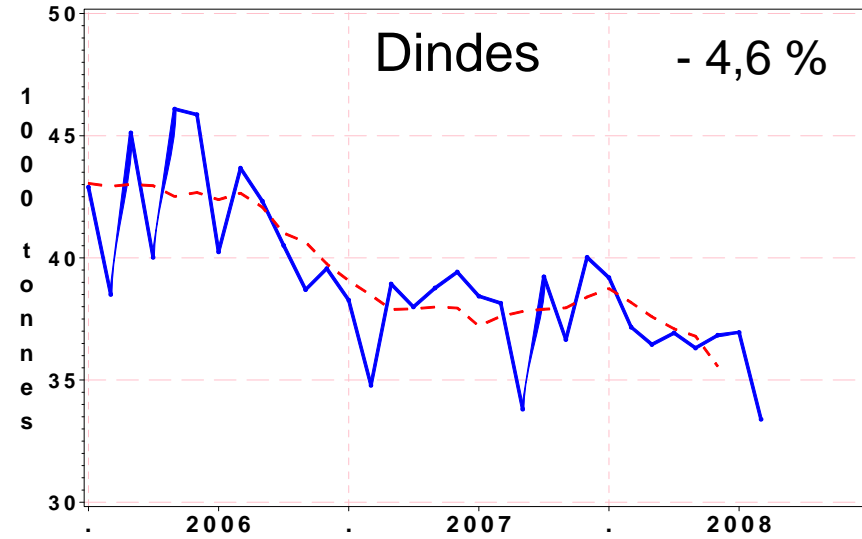
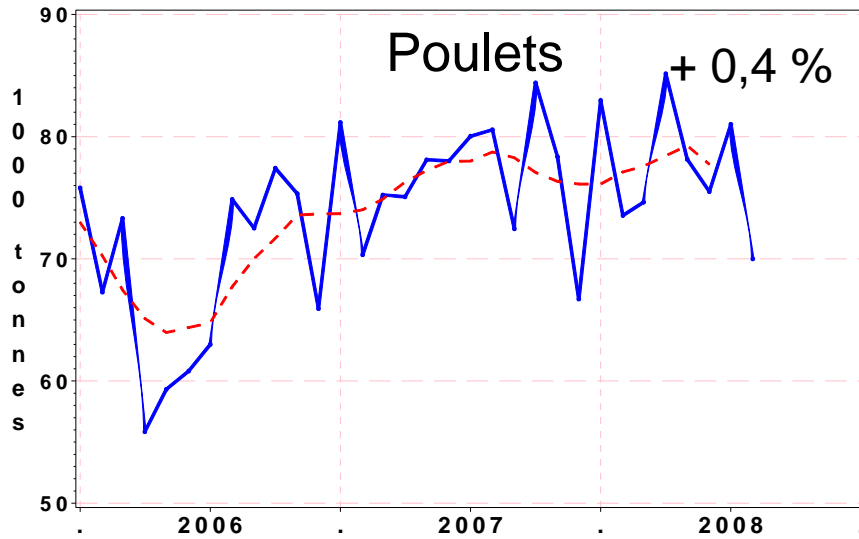
# L'ACTIVITÉ DES COUVOIRS de janvier à juillet



Source : Office de l'élevage d'après SSP



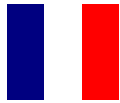
# LES ABATTAGES CONTRÔLÉS de janvier à août



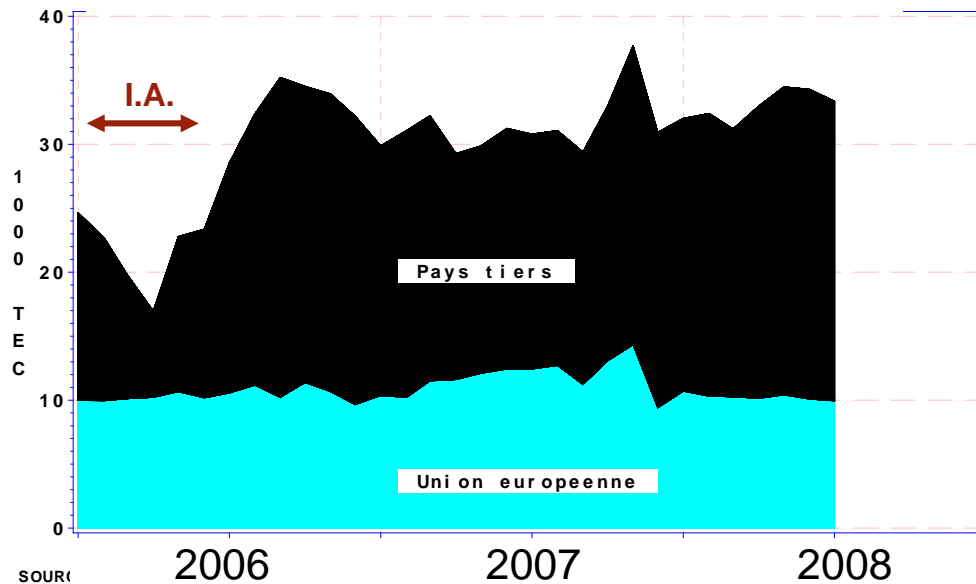
Source : Office de l'élevage d'après SSP

## LE COMMERCE INTERNATIONAL de janvier à juillet

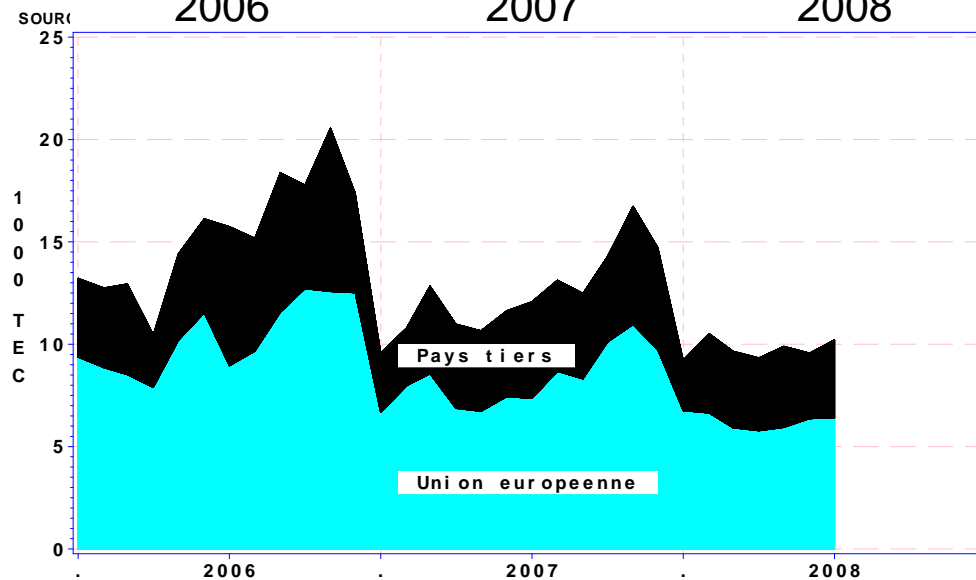
- L'UE à 27 :
  - stabilise à peu près ses importations de volaille (+ 1,7 %)
  - développe ses exportations de 9,5 %
- Moyen-Orient : une demande dynamique
  - prix FOB départ France + 20 % en euro
  - hausse des ventes de poulets entiers congelés de 18 % pour la France ; 6 % pour le Brésil (8 mois)
- Les opérateurs français :
  - ont de plus en plus recours à la volaille importée (+ 7,9 %)
  - perdent des débouchés sur le marché communautaire



# LES EXPORTATIONS FRANÇAISES (7 mois) : + 1,7 %

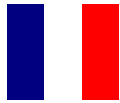


Poulet : + 7,6 %  
Pays Tiers : + 19 %  
UE : - 11 %



Dinde : - 13 %  
Pays Tiers : - 8,8 %  
UE : - 15 %

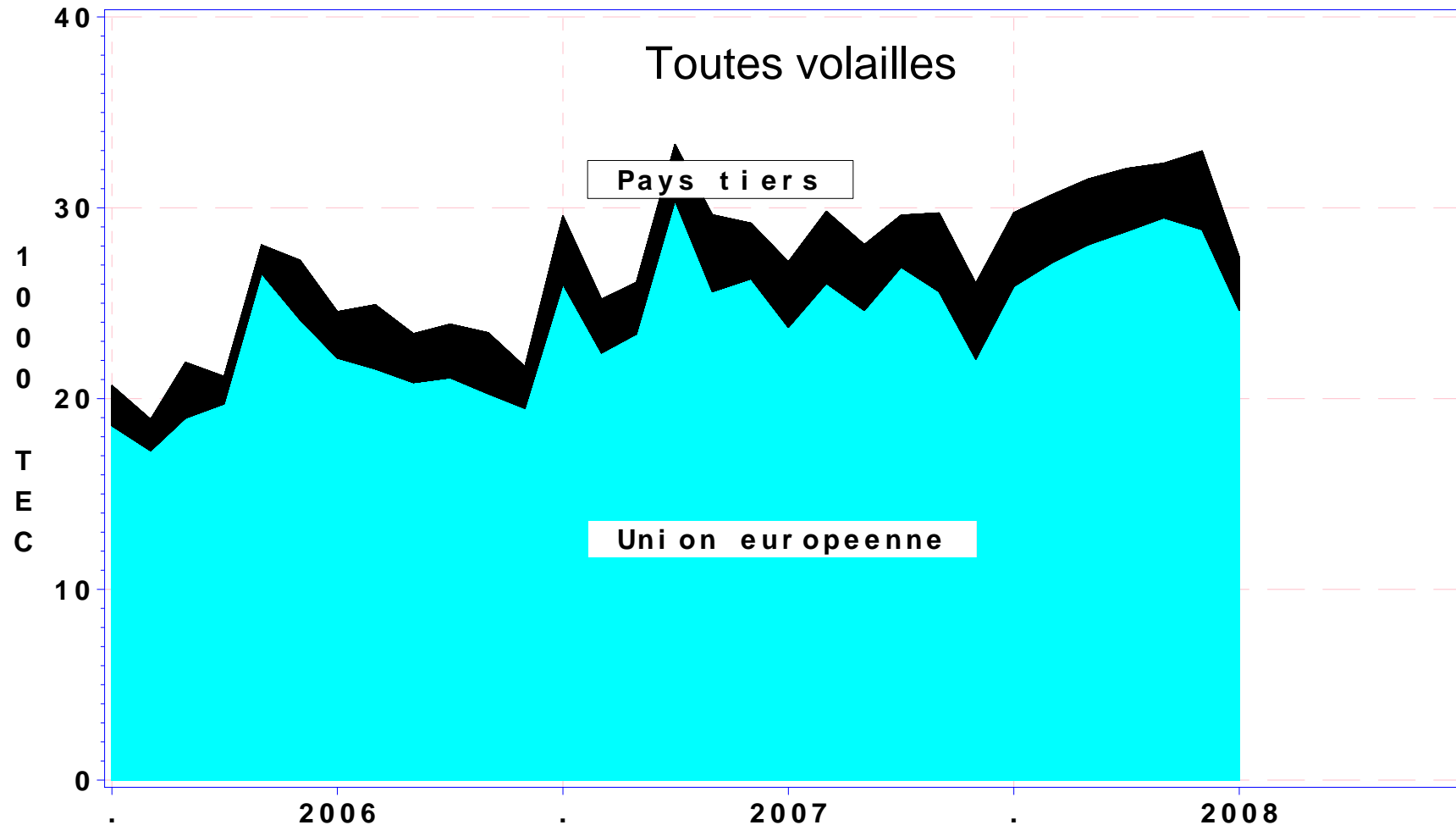
Source : Office de l'élevage d'après douanes



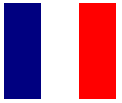
# LES IMPORTATIONS FRANÇAISES (7 mois) : + 7,9 %

Viandes fraîches : + 13 %

Préparations : + 20 %

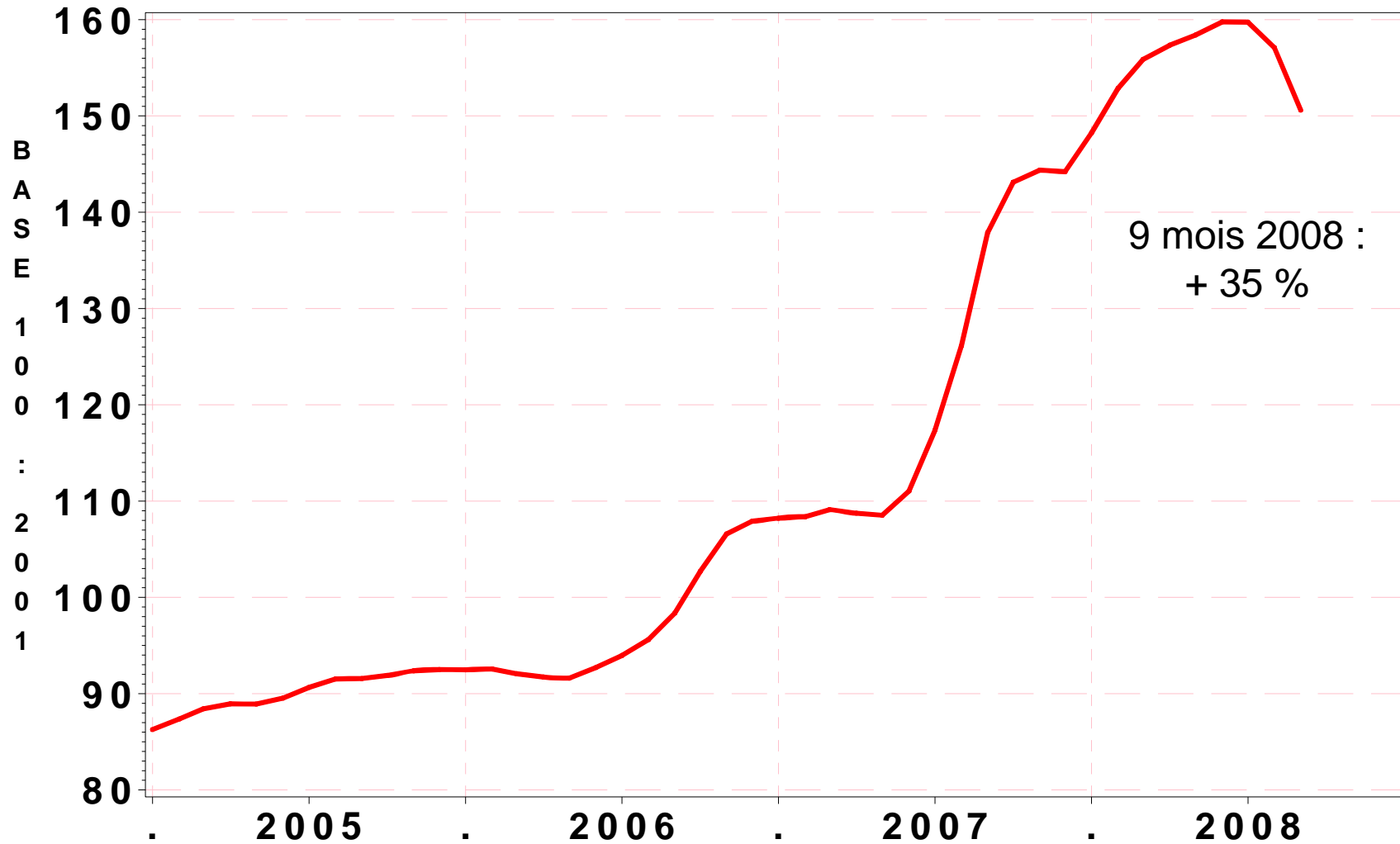


Source : Office de l'élevage d'après douanes



# COÛT DES MATIÈRES PREMIÈRES DE L'ALIMENT

Indice ITAVI – Aliment Poulet  
Formule moindre cout (lissage sur 3 mois)



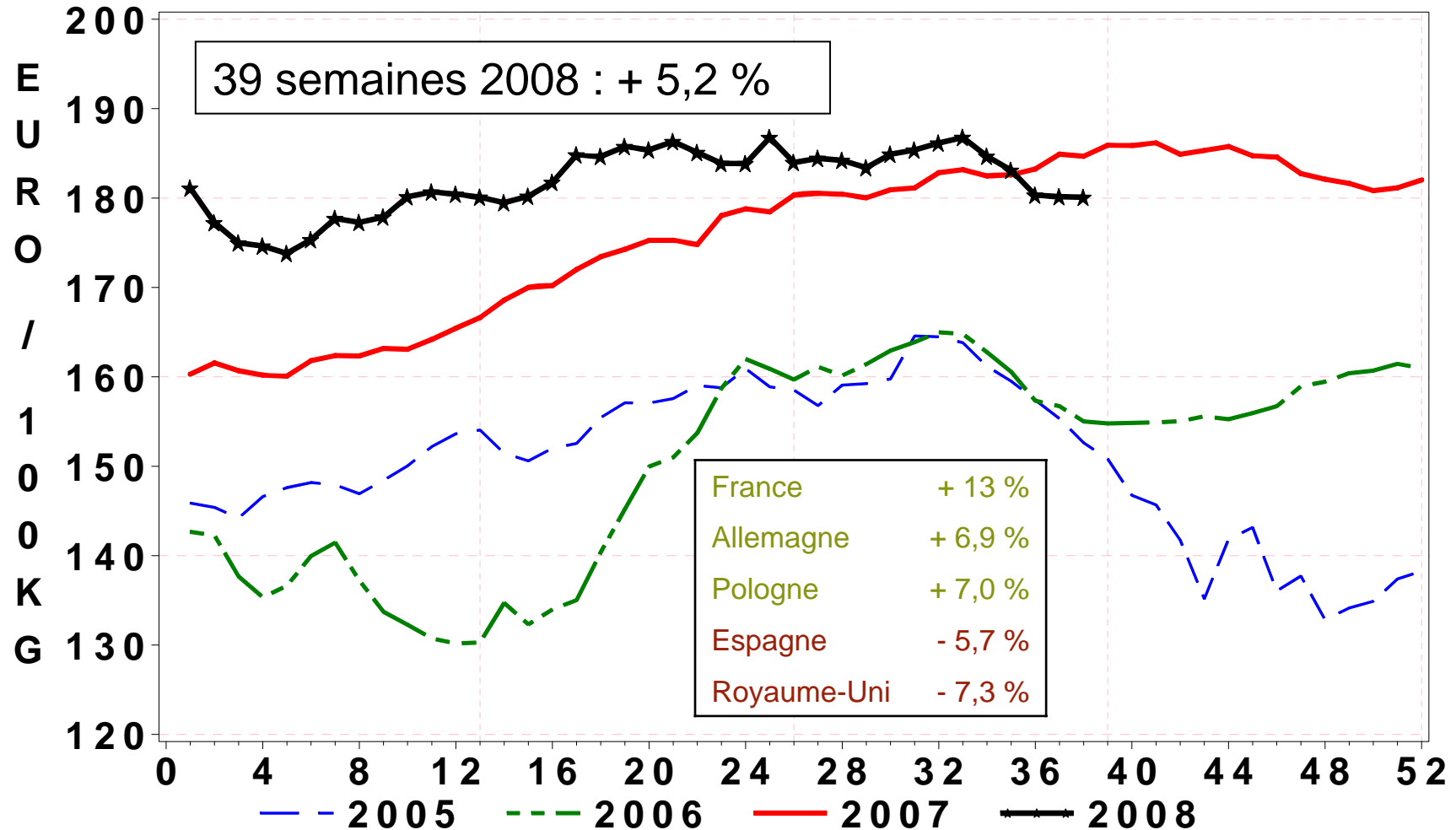
9 mois 2008 :  
+ 35 %

Source : Office de l'élevage d'après ITAVI



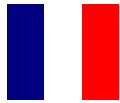
# PRIX DE GROS DANS L'UNION EUROPEENNE

## Poulet – Moyenne UE à 27



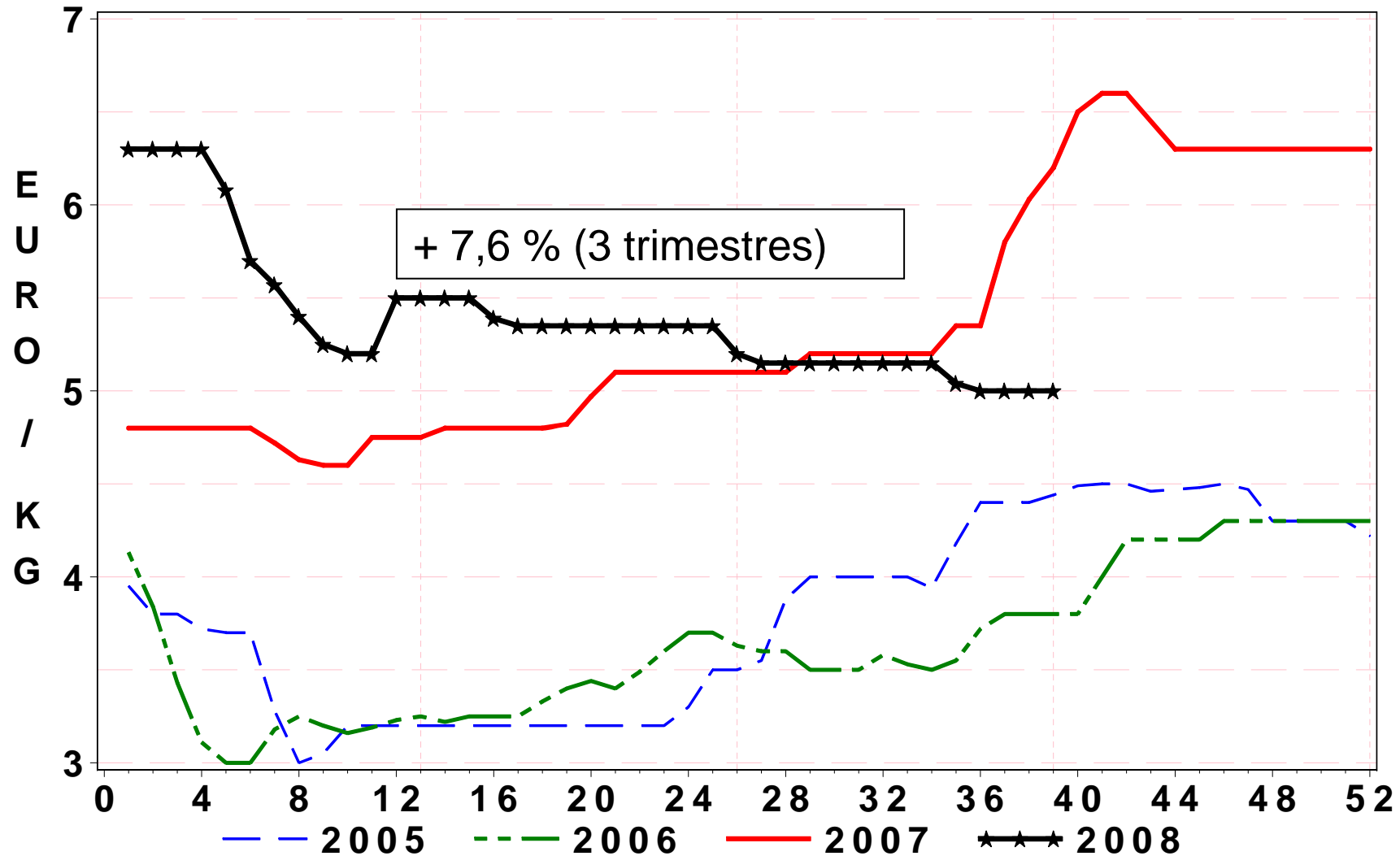
UE 25 jusque fin 2006; UE 27 a partir de 2007

Source : Office de l'élevage d'après Commission



# COTATIONS SUR LE MARCHÉ DE RUNGIS

## Filet de dinde



Source : Office de l'élevage d'après SNM

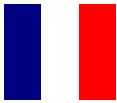
# LA CONSOMMATION DE VOLAILLE EN FRANCE

- Calcul par bilan :
  - consommation de volaille stable au premier semestre (- 0,1 %)
  - progression du poulet (+ 4,4 %) au détriment de la dinde (- 4,6 %)
  - le poulet représente 55 % de la consommation de volaille
- Achats des ménages (panel TNS, résultats sur 36 semaines) :
  - en baisse de 4,4 % pour l'ensemble des volailles
  - prix moyen d'achat toujours en hausse (+ 10,7 %)
  - poulet PAC en baisse de 5 % ; le label rouge (- 13 %) cède du terrain au poulet classique (+ 9 %)
- Les importations occupent une place de plus en plus importante dans la consommation de volaille (23 %)



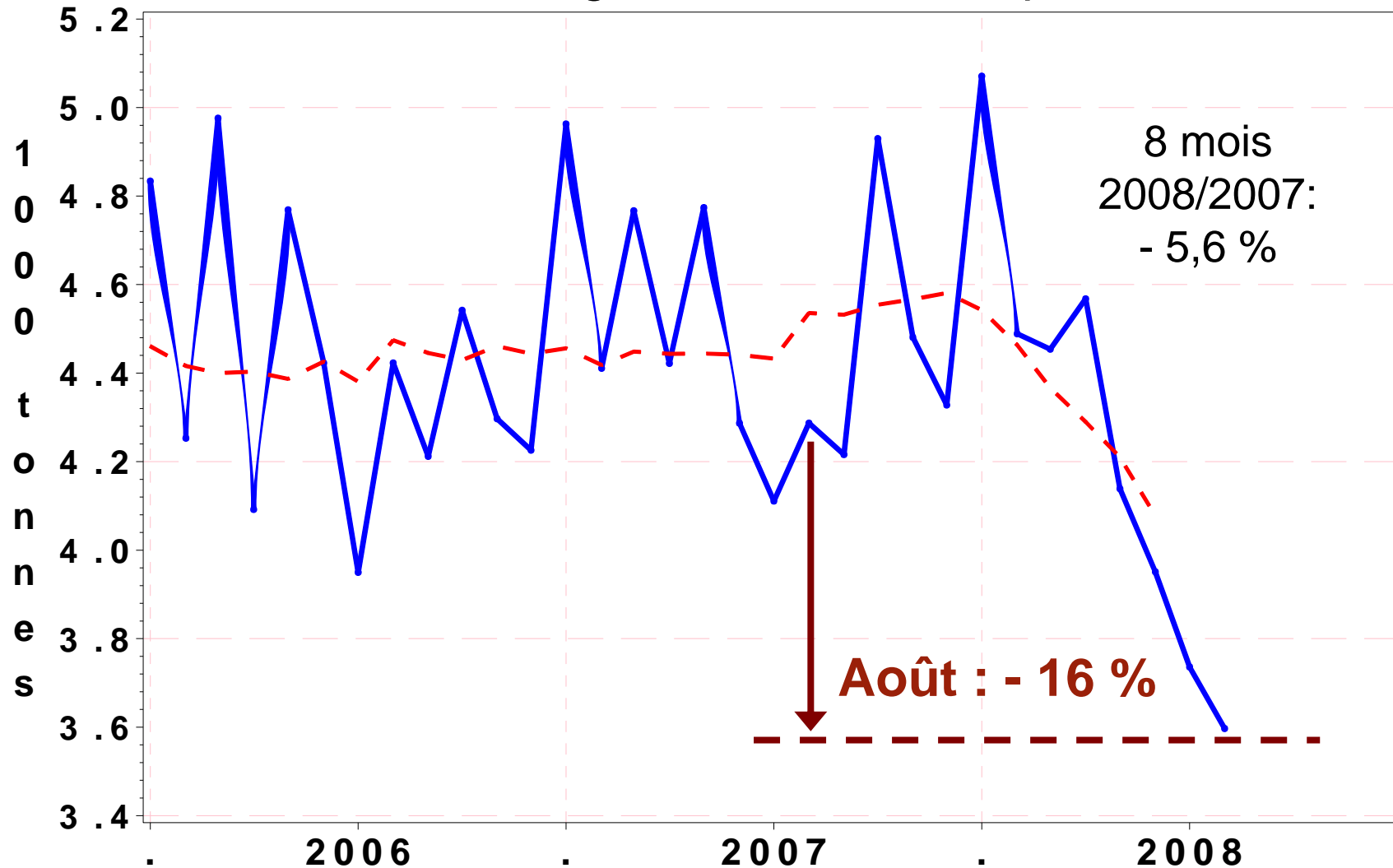
OFFICE DE L'ELEVAGE

## LE MARCHÉ DU LAPIN



# CHUTE DES ABATTAGES CONTRÔLÉS

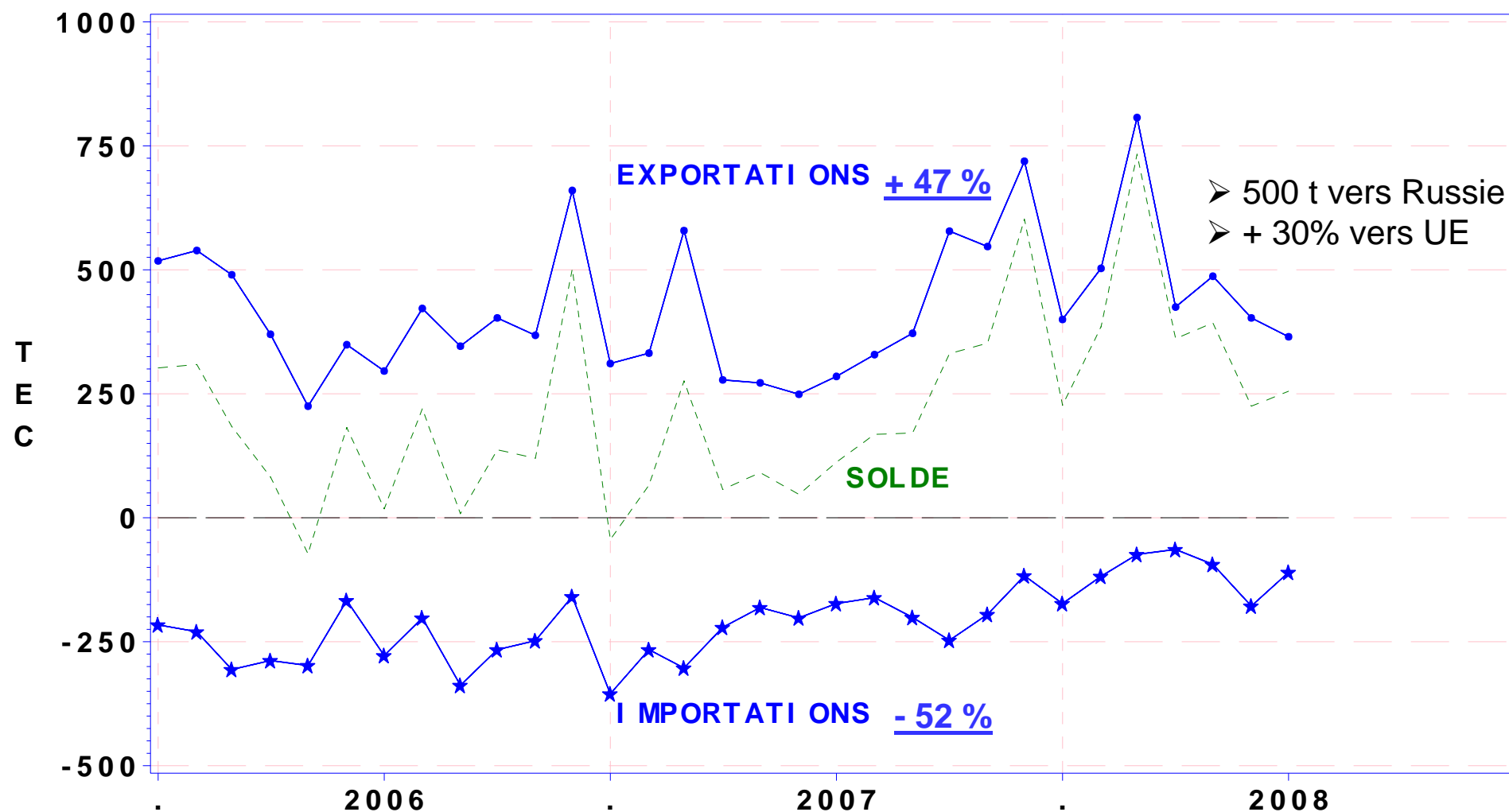
## Abattages contrôlés de lapins



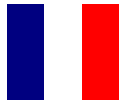
Source : Office de l'élevage d'après SSP

# UN COMMERCE EXTERIEUR DYNAMIQUE

## ECHANGES FRANCAIS DE VIANDES DE LAPIN VIANDES FRAICHES ET CONGELEES

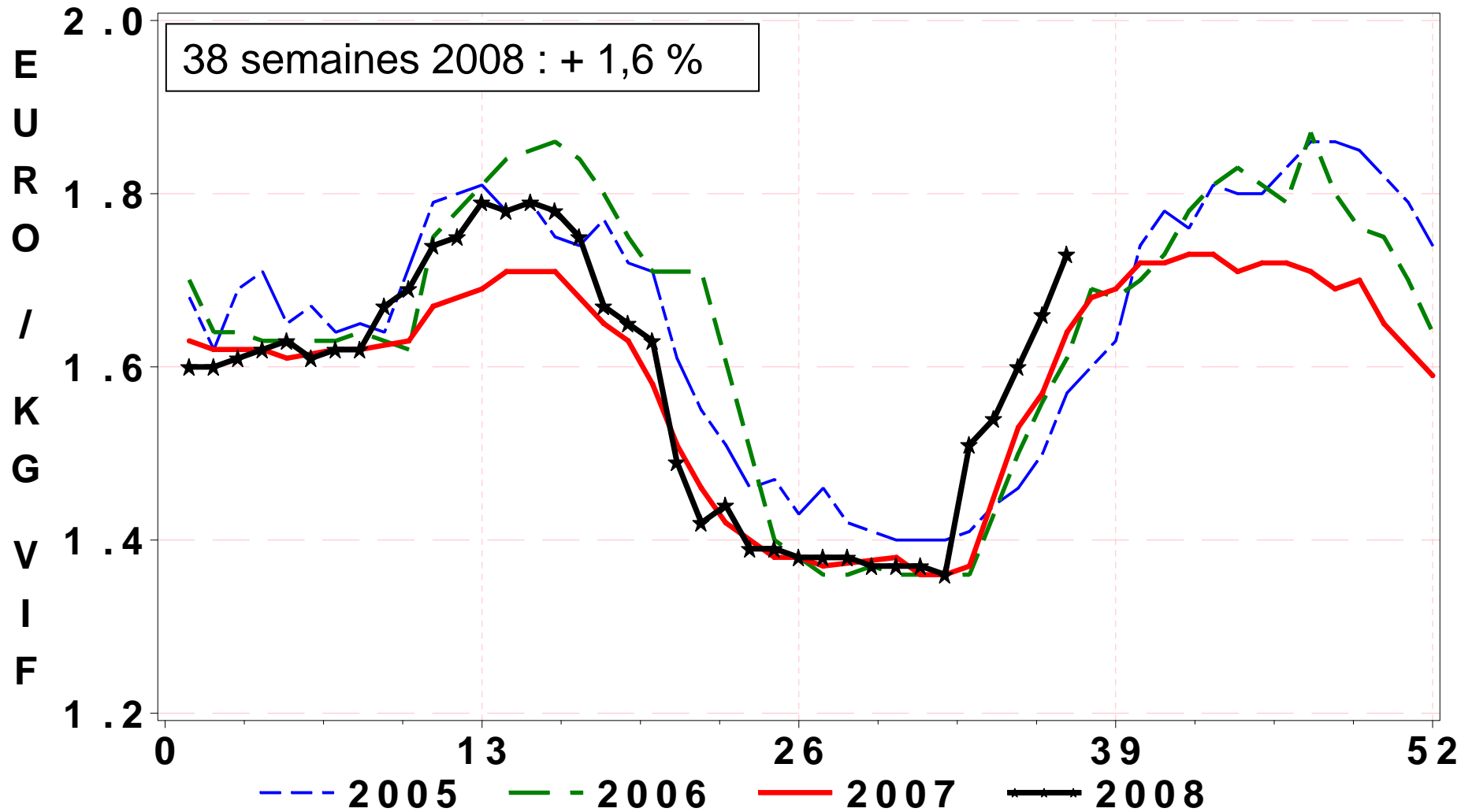


Source : Office de l'élevage d'après douanes



# LE PRIX DU VIF EN LÉGÈRE AUGMENTATION

## COTATION DU LAPIN VIF

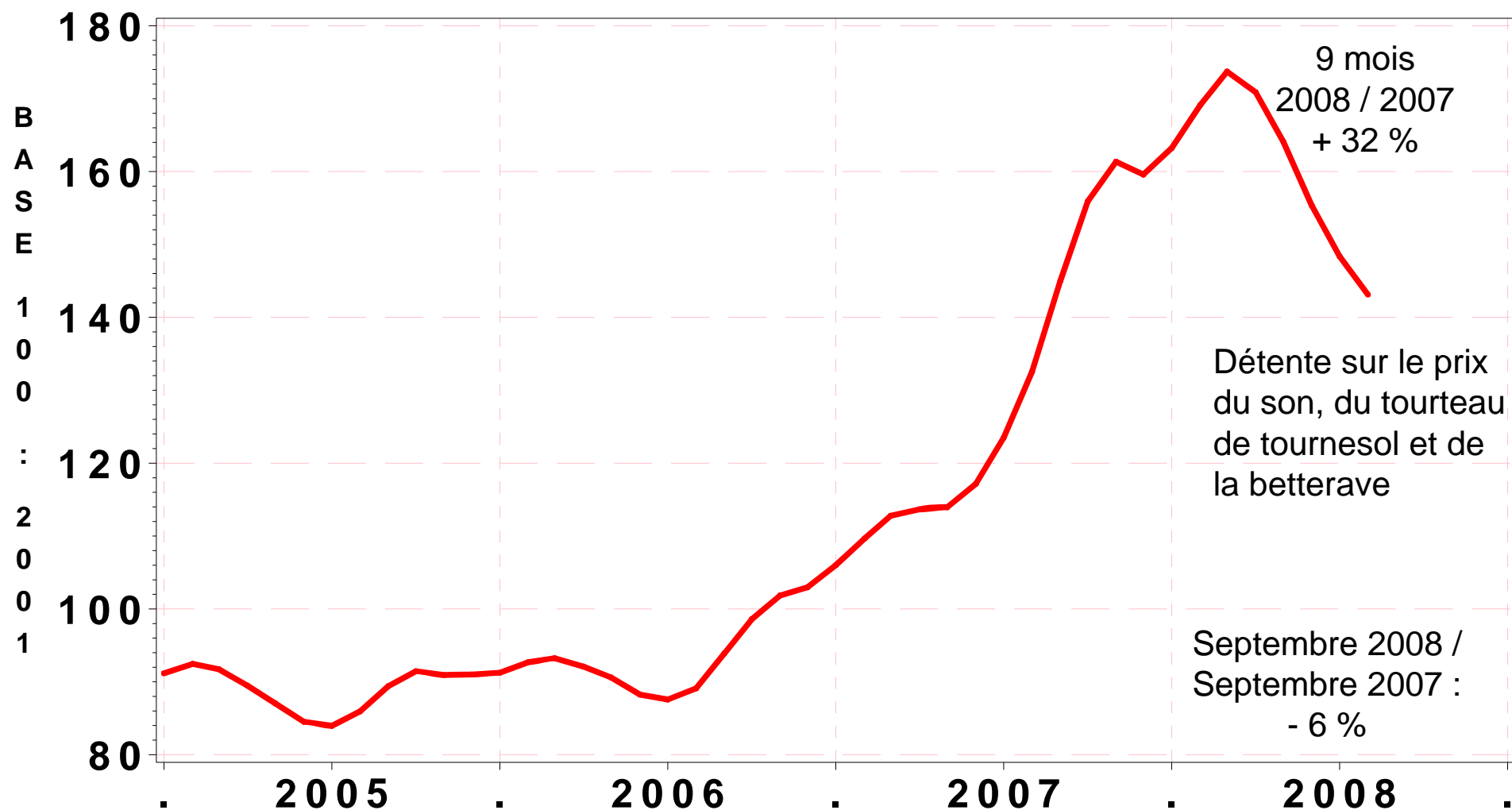


Source : Office de l'élevage d'après SNM

# LES COÛTS DE PRODUCTION : MATIÈRES PREMIÈRES

## INDICE ITAVI DE L'ALIMENT LAPIN

Formule moindre cout (lissage sur 3 mois)

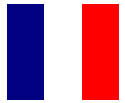


Source : Office de l'élevage d'après ITAVI



OFFICE DE L'ÉLEVAGE

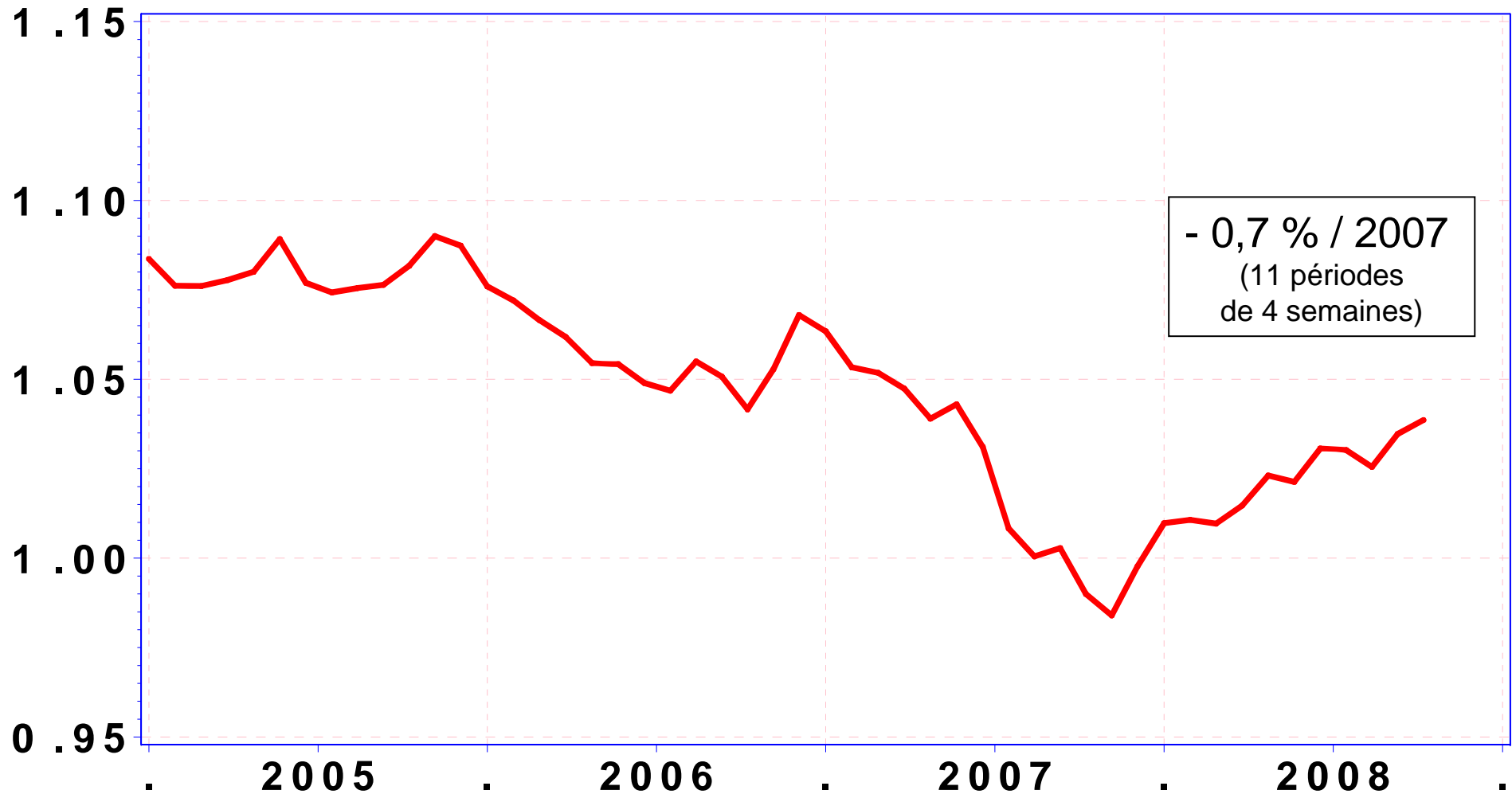
# LE MARCHÉ DES ŒUFS ET OVOPRODUITS



# UNE PRODUCTION STABLE PAR RAPPORT À 2007

## PRODUCTION D'OEUFs ET PREVISIONS

### FRANCE - Millions d'oeufs

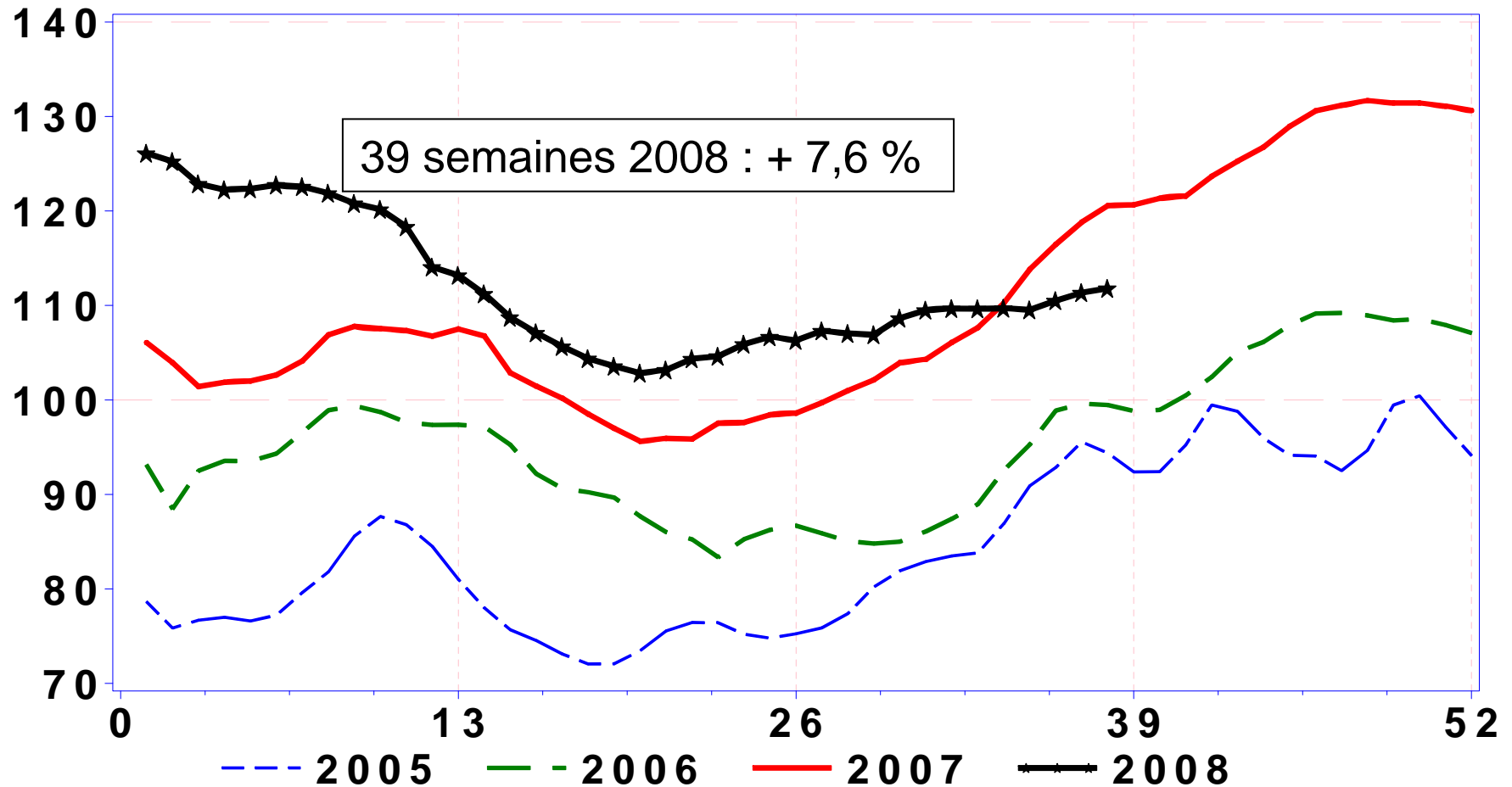


Source : Office de l'élevage d'après SSP, CNPO et ITAVI



# PLAFONNEMENT DES PRIX DE GROS

RIX HEBDOMADAIRE DES OEUFS AU SEIN DE L'UE\*  
EURO / 100 KG



\* UE à 25 jusque fin 2006, UE à 27 ensuite

Source : Office de l'élevage d'après Commission