



OFFICE DE L'ELEVAGE

Situation des marchés

Conseil de direction « viandes blanches »

8 novembre 2007

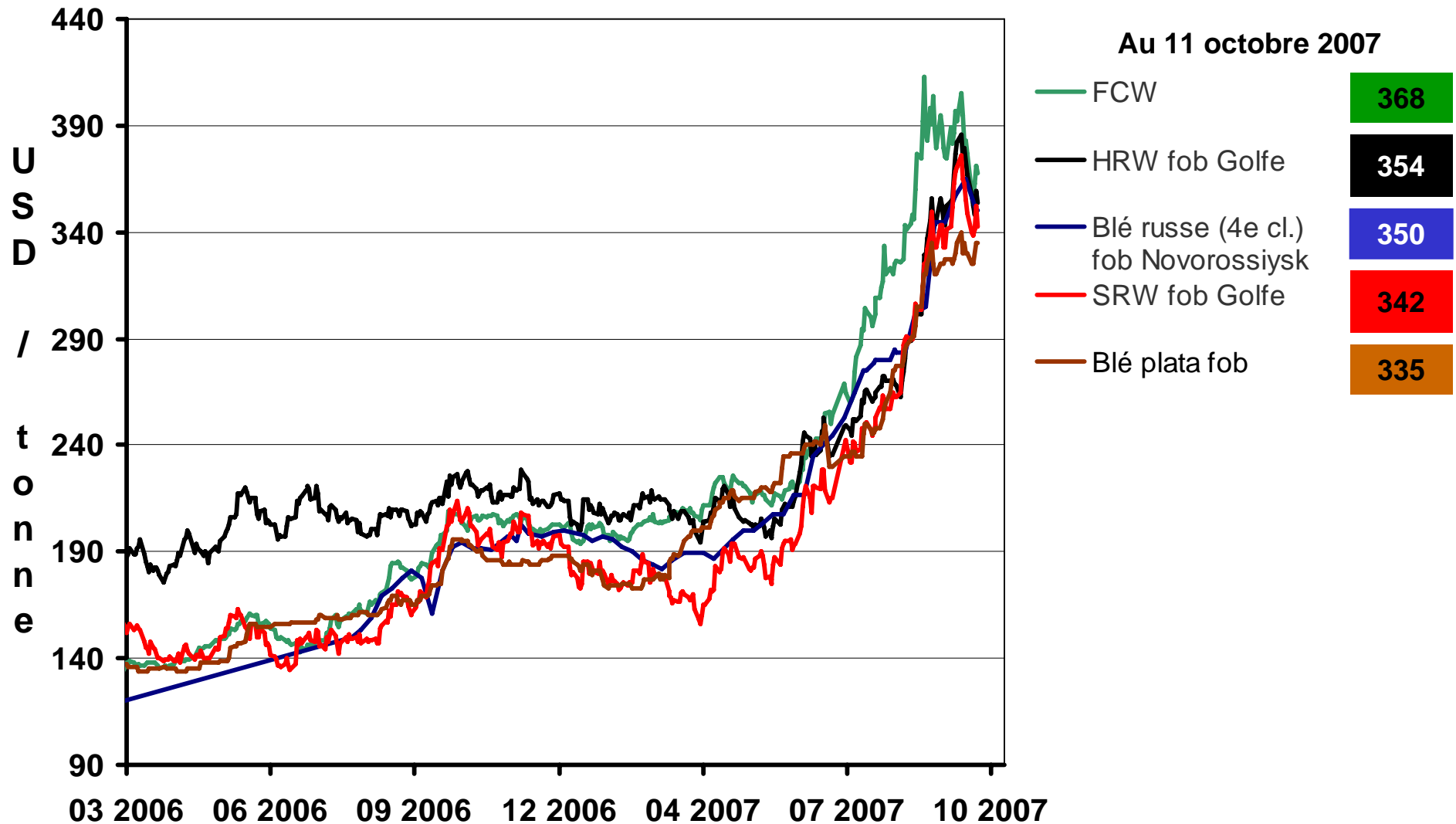


OFFICE DE L'ÉLEVAGE

Coûts de production



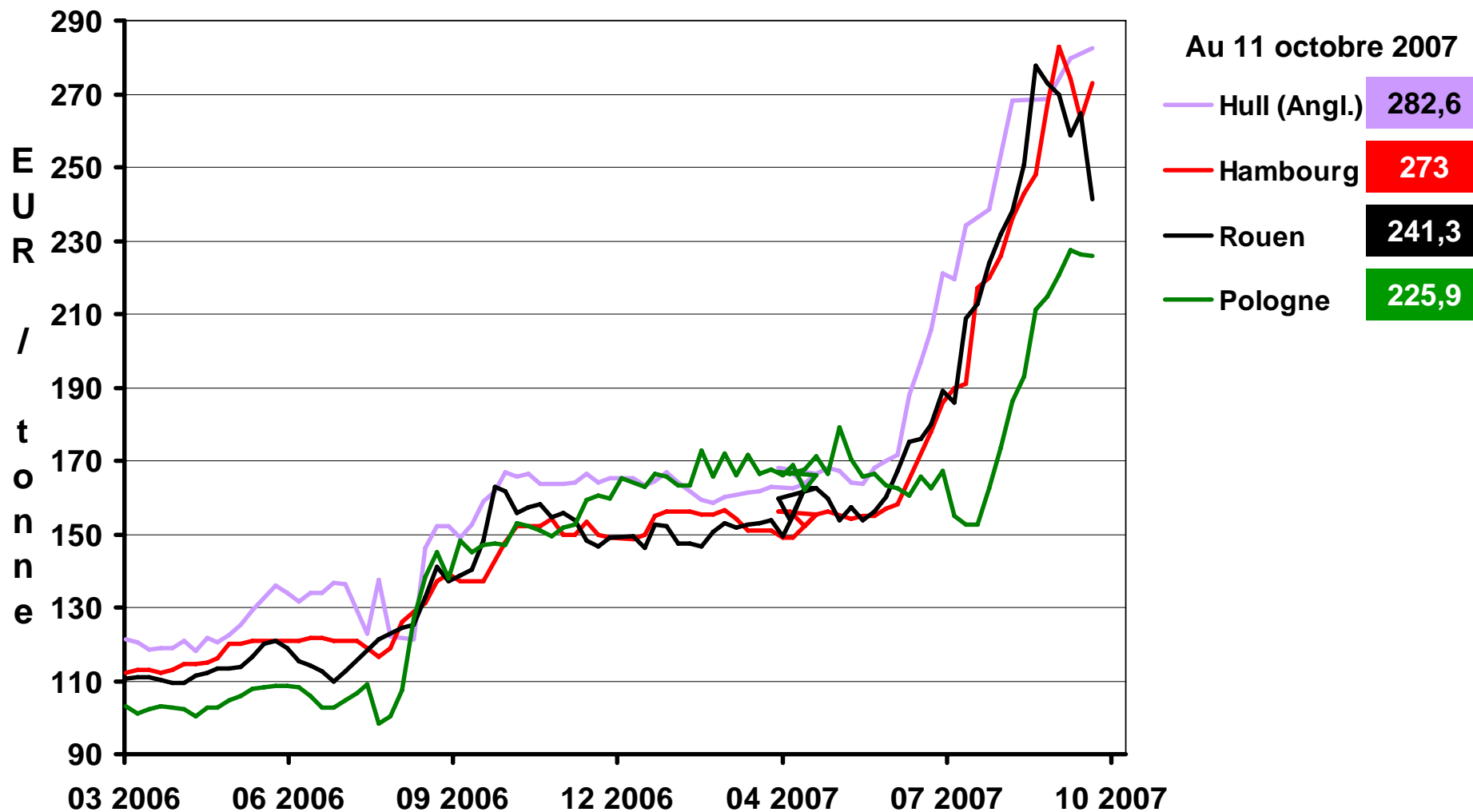
Les coûts de production Prix moniaux FOB du blé



Source : ONIGC



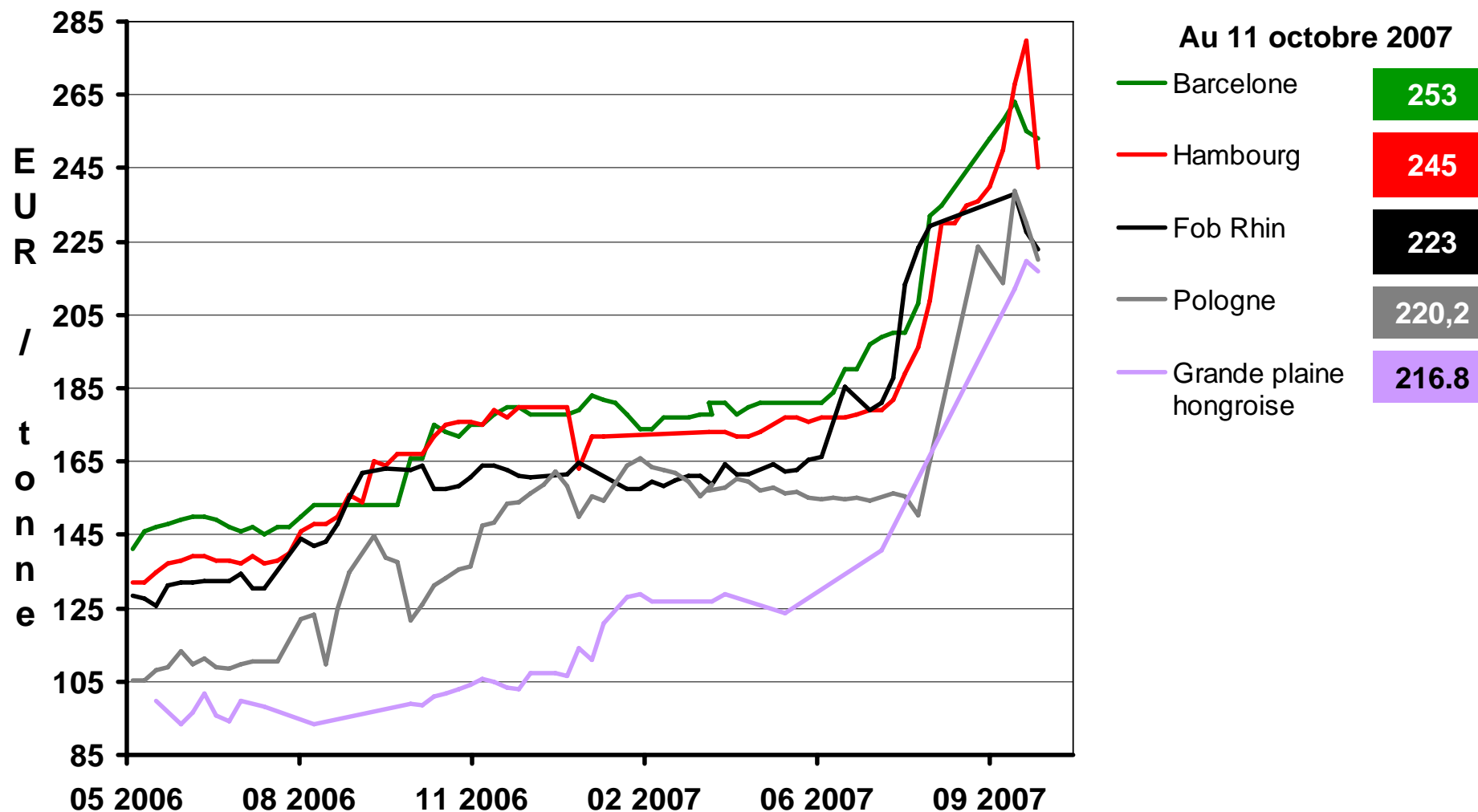
Les coûts de production Prix du blé tendre dans l'UE



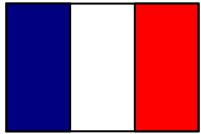
Source : ONIGC d'après Commission européenne



Les coûts de production Prix du maïs dans l'UE

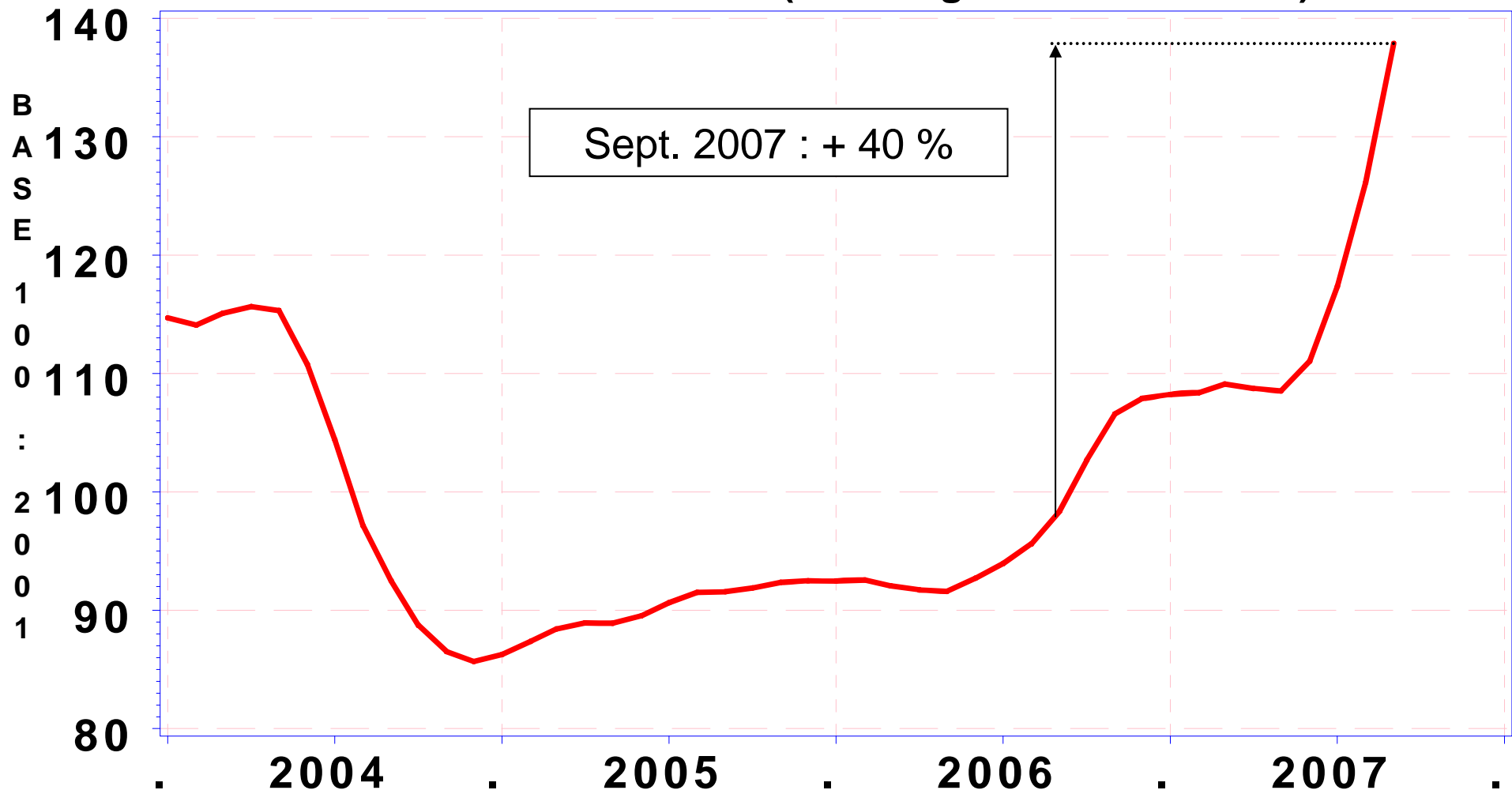


Source : ONIGC

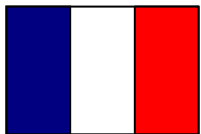


Les coûts de production

INDICE ITAVI DE L'ALIMENT POULET Formule moindre cout (lissage sur 3 mois)



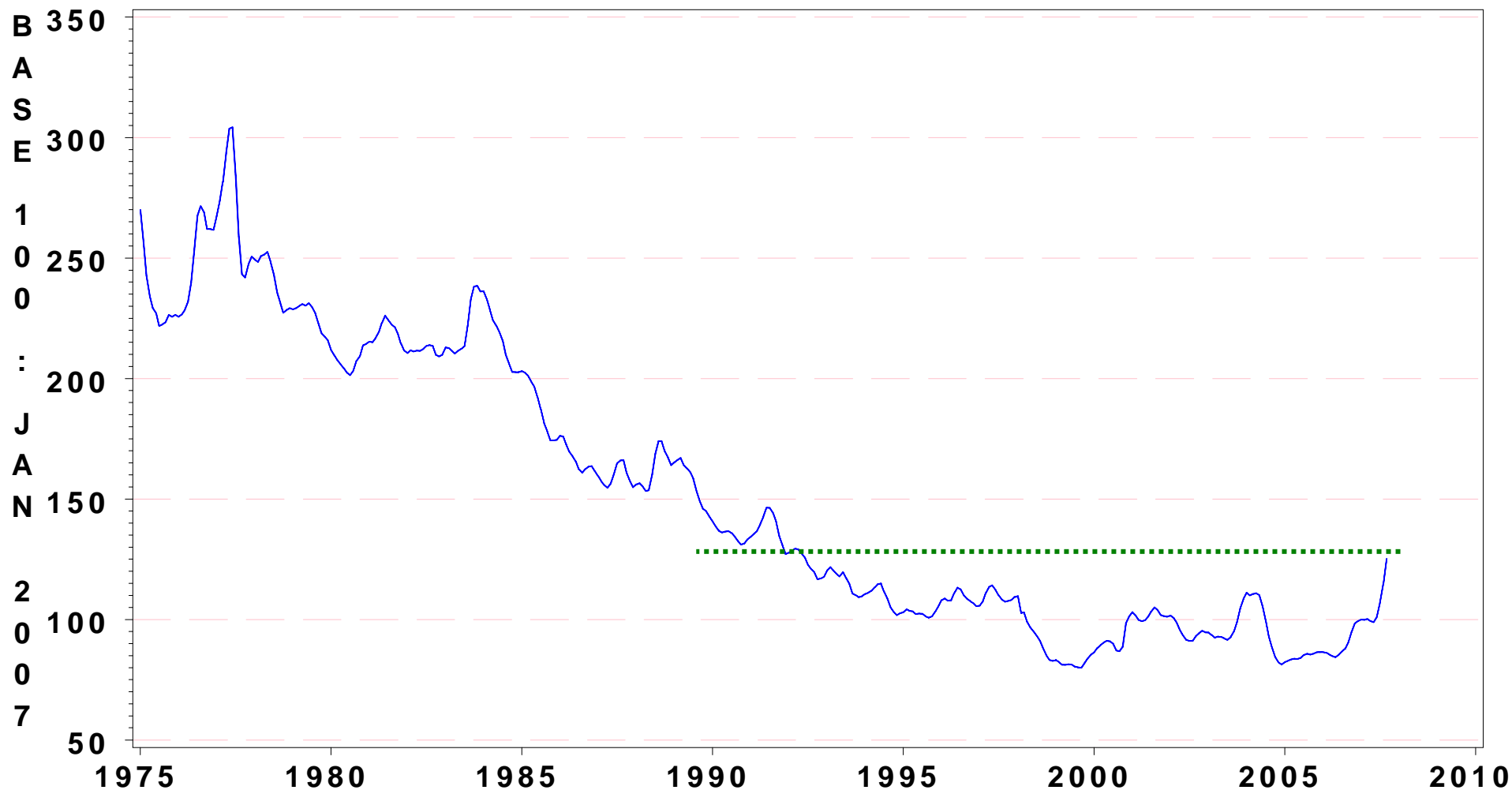
Sour ce : I TAVI



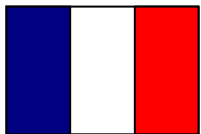
Les coûts de production

INDICE ITAVI DE L'ALIMENT POULET

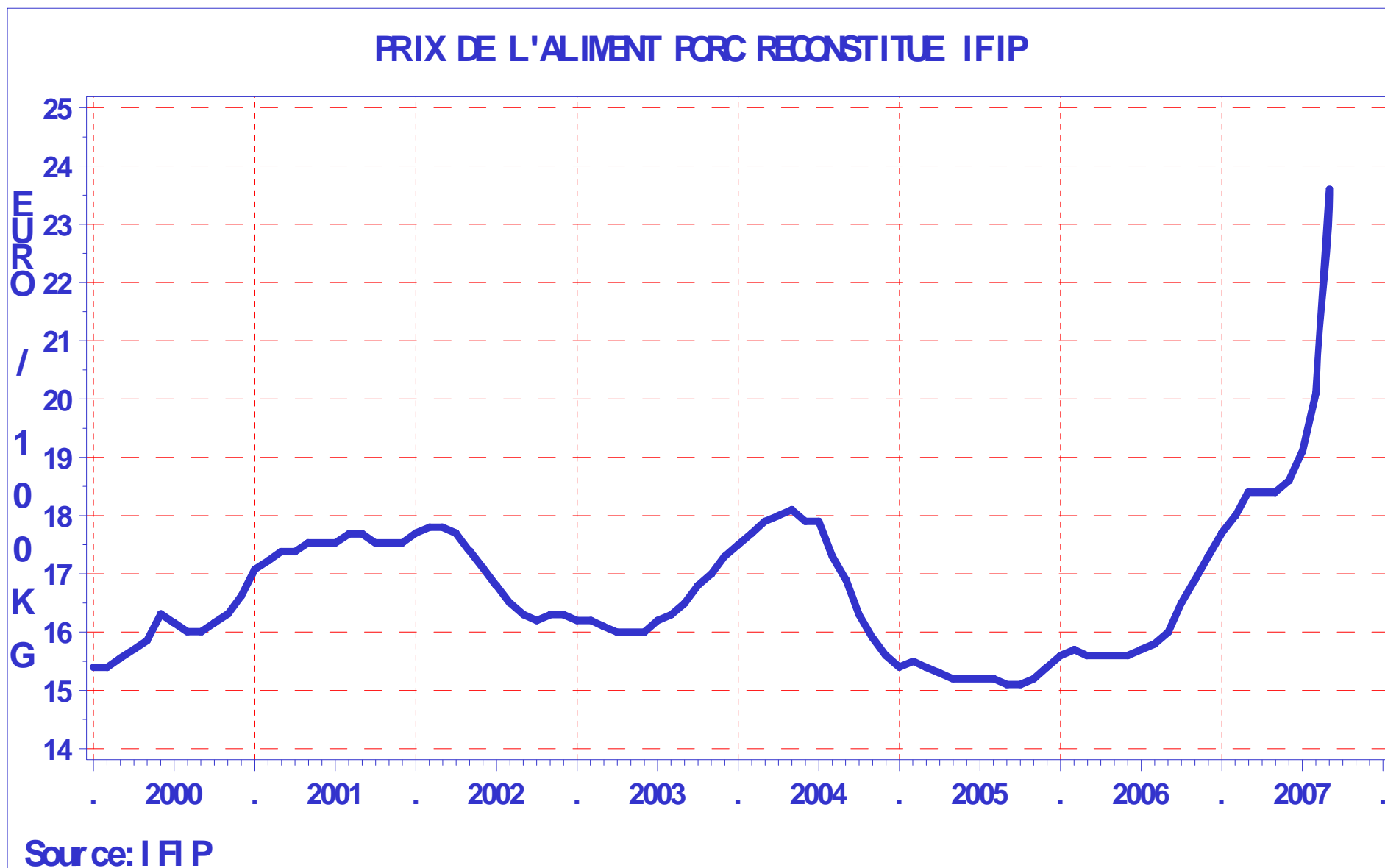
DEFLATE DE L'INDICE GENERAL DES PRIX A LA CONSOMMATION



Source : OFFICE DE L'ELEVAGE d'après ITAVI et INSEE



Les coûts de production



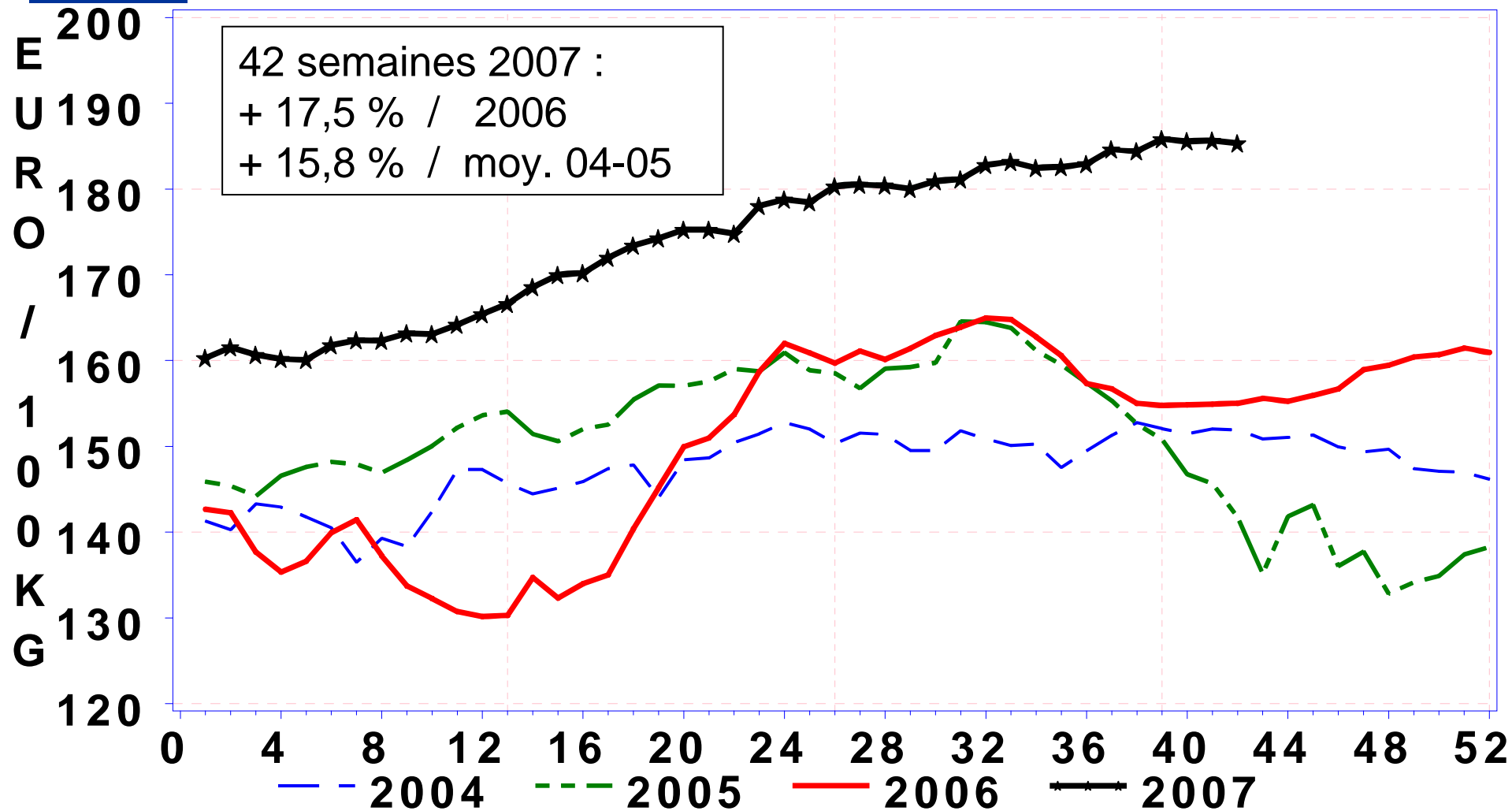


OFFICE DE L'ÉLEVAGE

Marché de la Volaille de chair

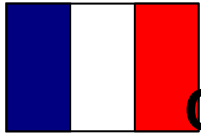


PRIX DU POULET DANS L'UE*

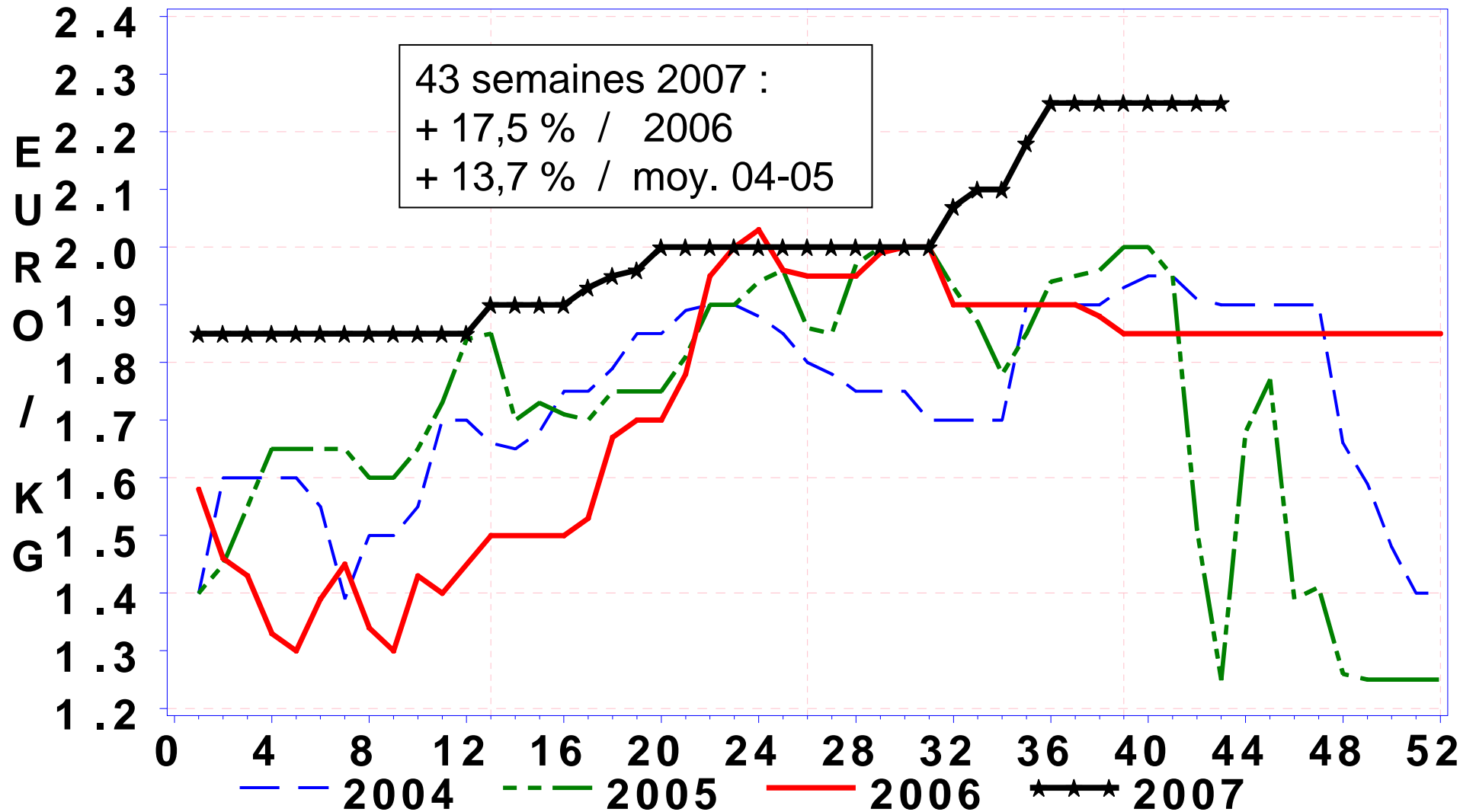


* UE 15 jusque semaine 18 de 2004; UE 25 jusque fin 2006; UE 27 ensuite

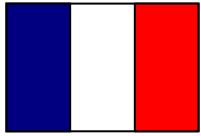
Source: Office de l'élevage d'après COMMISSION



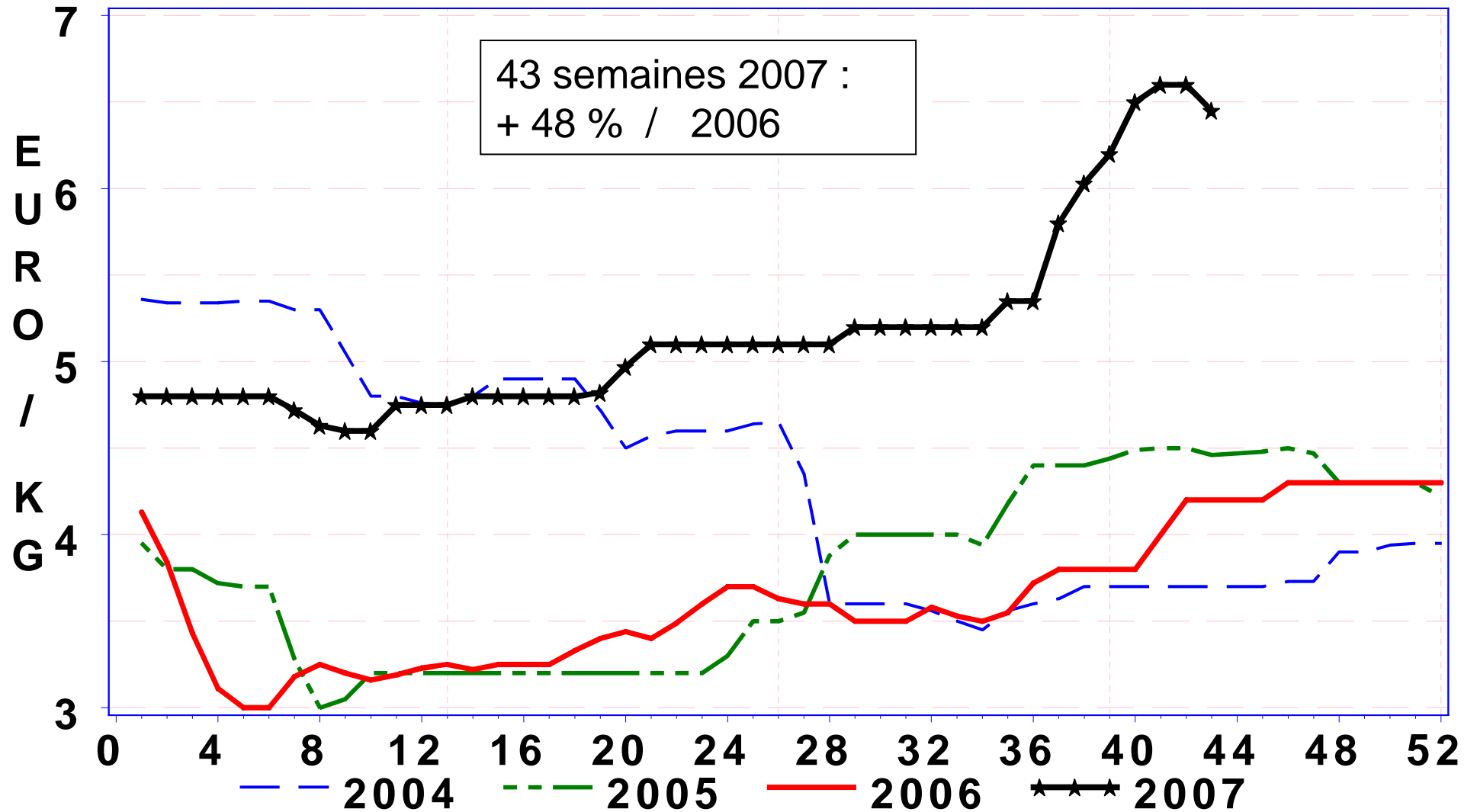
COTATION DU POULET PAC A FRAIS - RUNGIS



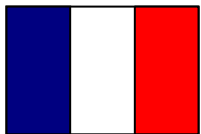
Sour ce: OFFI CE DE L' ELEVAGE d' apr es SNM



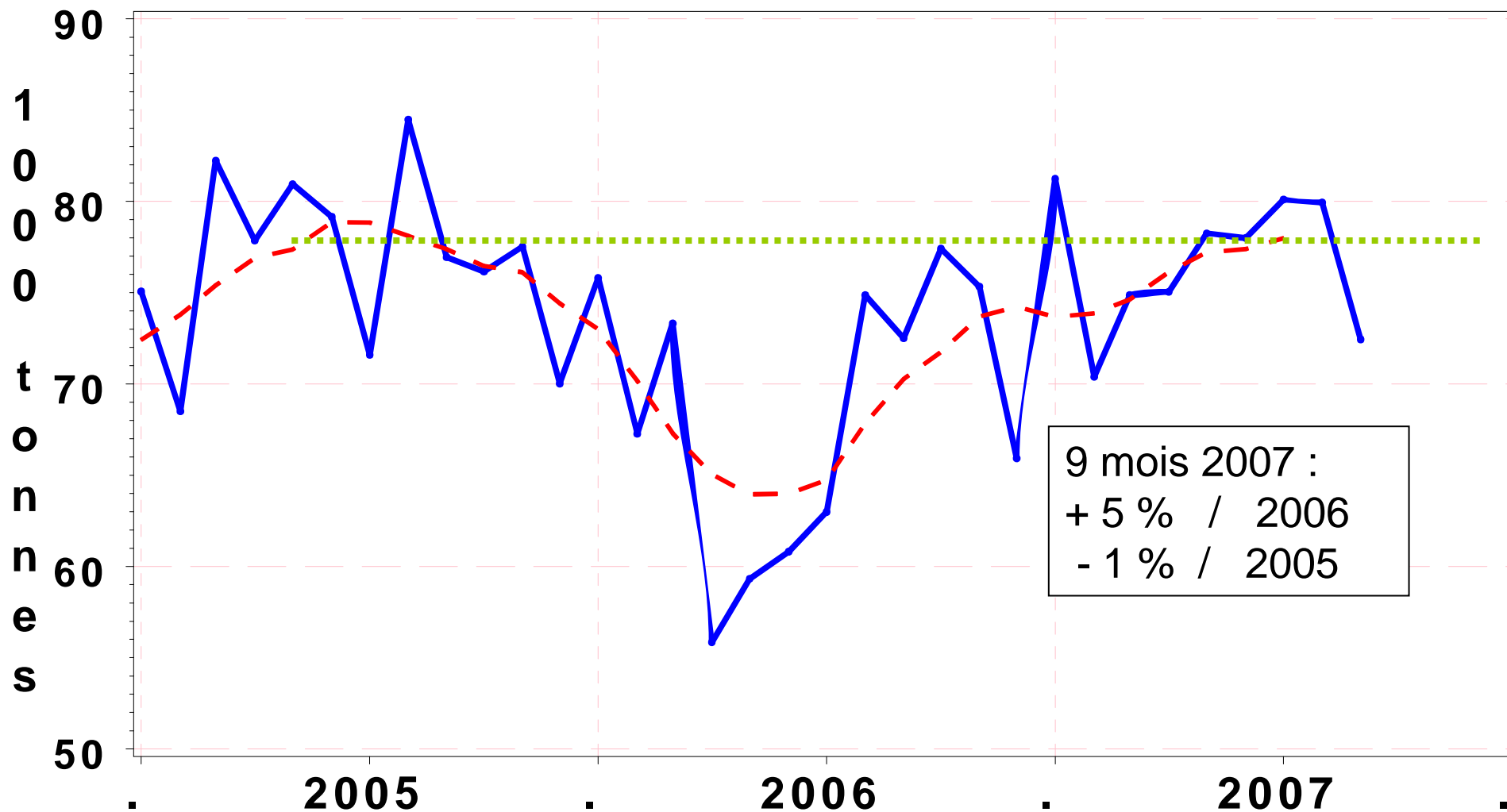
COTATION DU FILET DE DINDE - RUNGIS



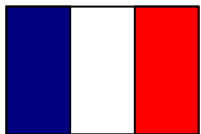
Sour ce: OFFI CE DE L' ELEVAGE d' apr es SNM



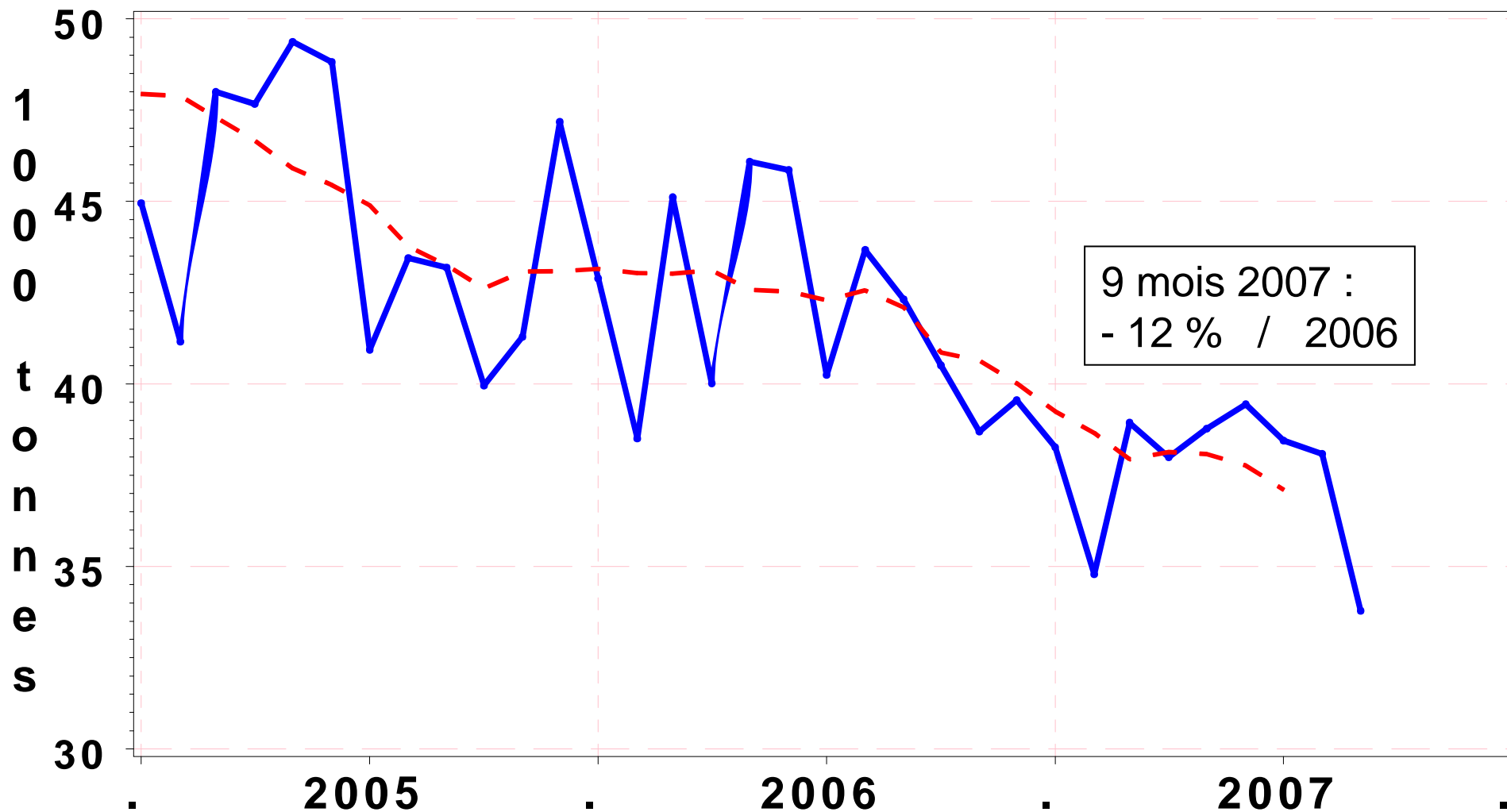
ABATTAGES CONTROLES MENSUELS DE POULETS France entiere



Source : OFFICE DE L'ELEVAGE d'apres SCEES



ABATTAGES CONTROLES MENSUELS DE DINDES France entiere



Source : OFFICE DE L'ELEVAGE d'apres SCEES



Bilan au 1^{er} semestre

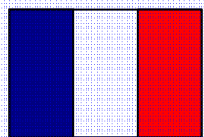
1.000 tec	Poulet			Dinde		
	2006	2007	Evol.	2006	2007	Evol.
Abattages	404	471	+ 17 %	260	229	- 12 %
Exportations	130	183	+ 40 %	80	65	- 19 %
Importations	115	143	+ 25 %	18	16	- 9 %
Consommation*	388	431	+ 11 %	197	180	- 9 %

* Hors variations de stocks => résultats à considérer avec précaution



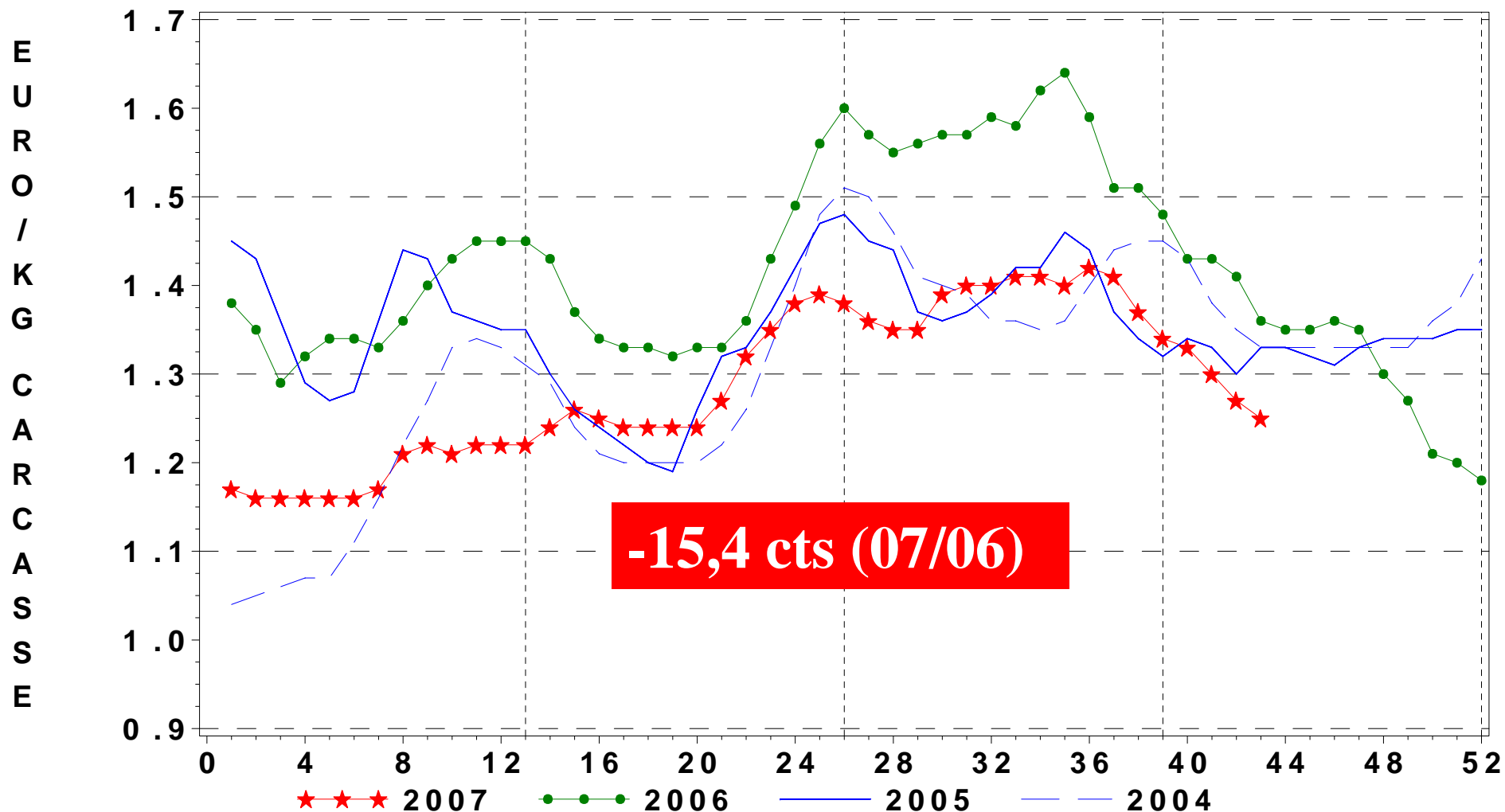
OFFICE DE L'ÉLEVAGE

Marché du Porc

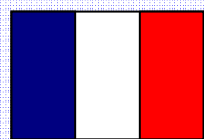


**Depuis le début de l'année le prix français est situé
15 cts en dessous du cours 2006, soit une perte de 11%**

PRIX DU PORC CHARCUTIER CLASSE E

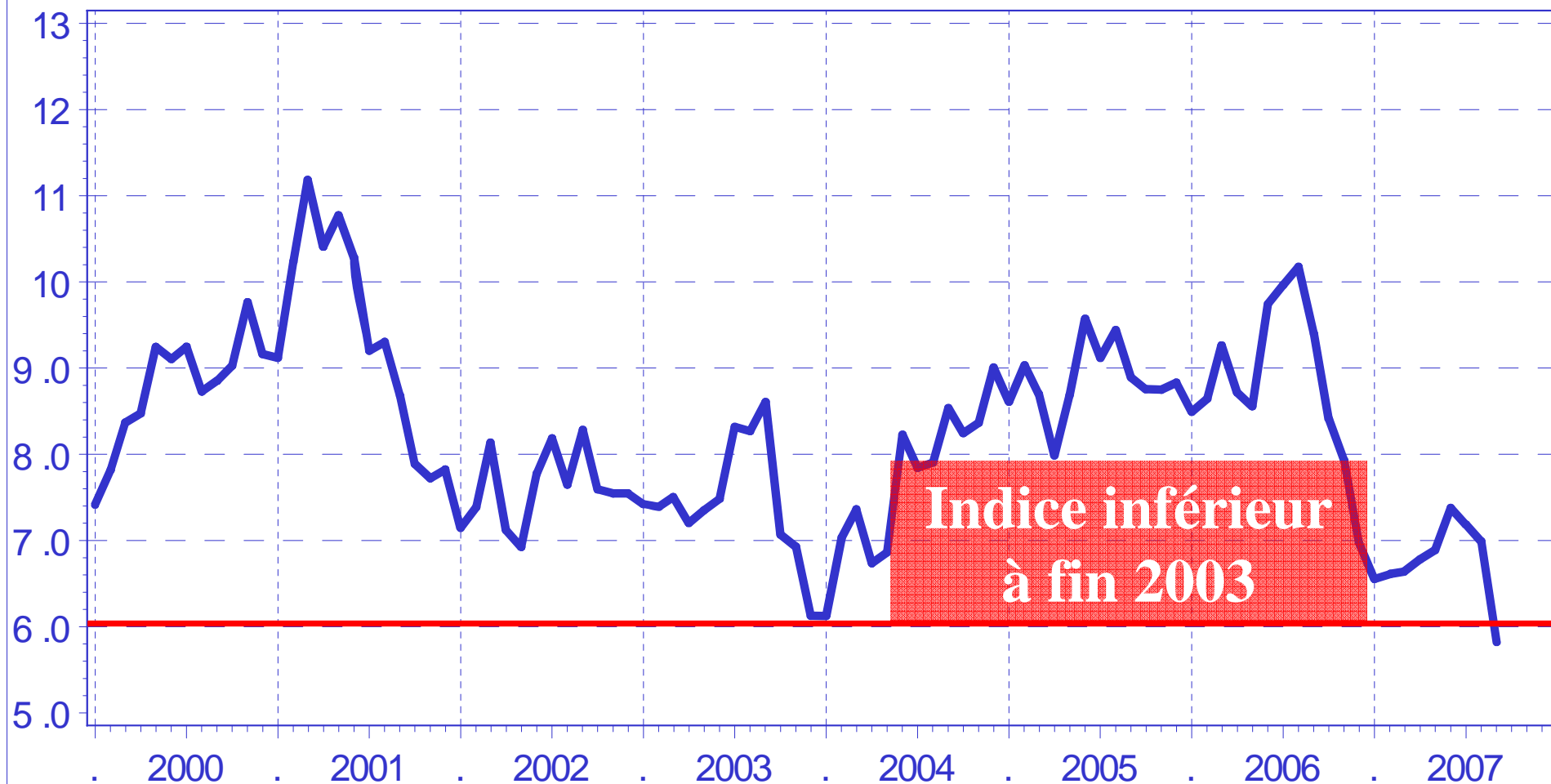


Source: Office de l'élevage



L'indice Prix de porc / Prix de l'aliment moyen sur 2007 est inférieur à 7 (-2 points d'indice par rapport à 2006)

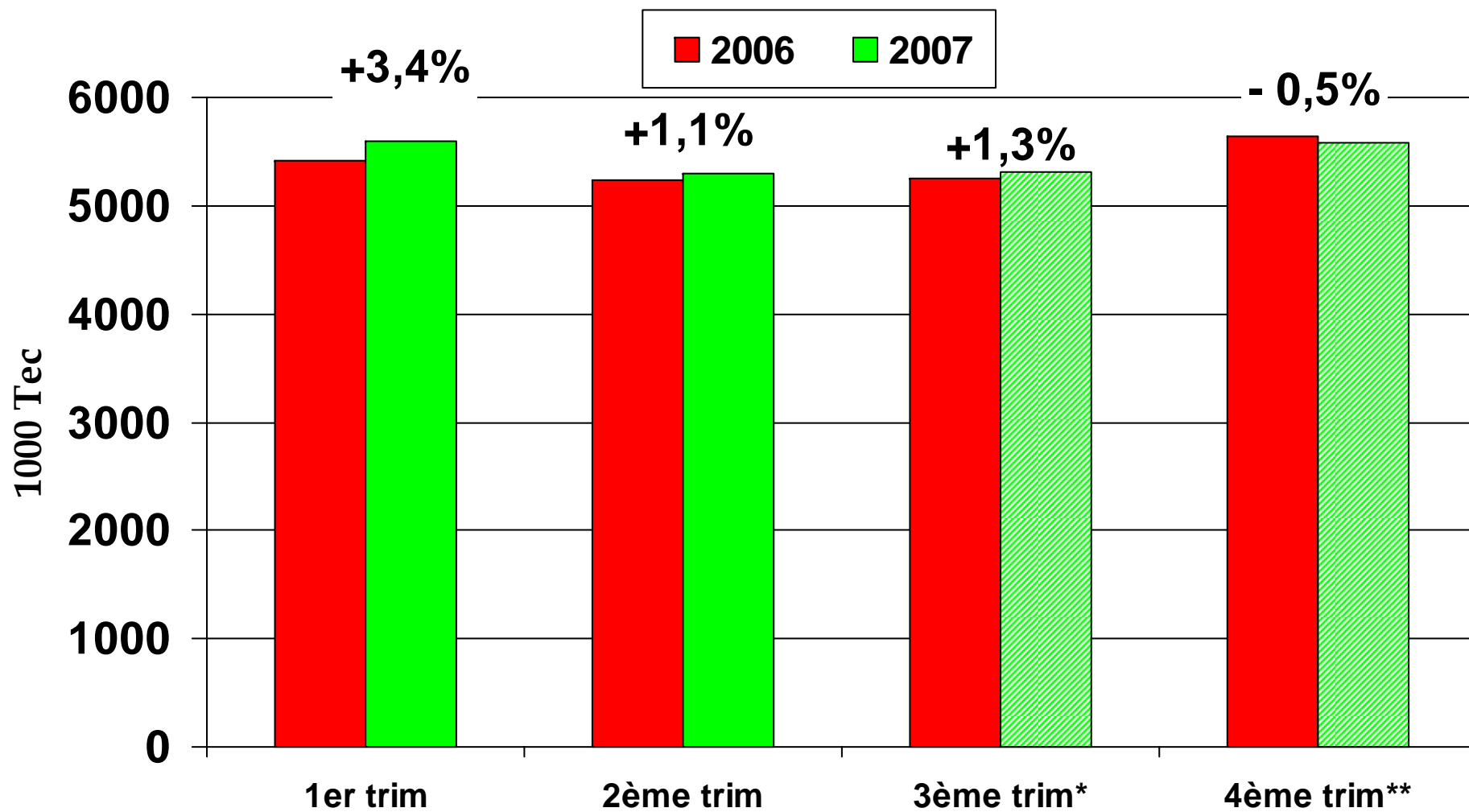
COTATION PORC CLASSE E/PRIX DE L'ALIMENT IFIP



Sources: IFIP - Office de l'Élevage

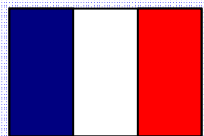


Après une forte croissance au 1er semestre (+2,3%), la production devrait ralentir et se stabiliser en fin d'année



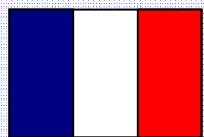
* estimation, ** prévision

Source : Office de l'Élevage d'après la Commission



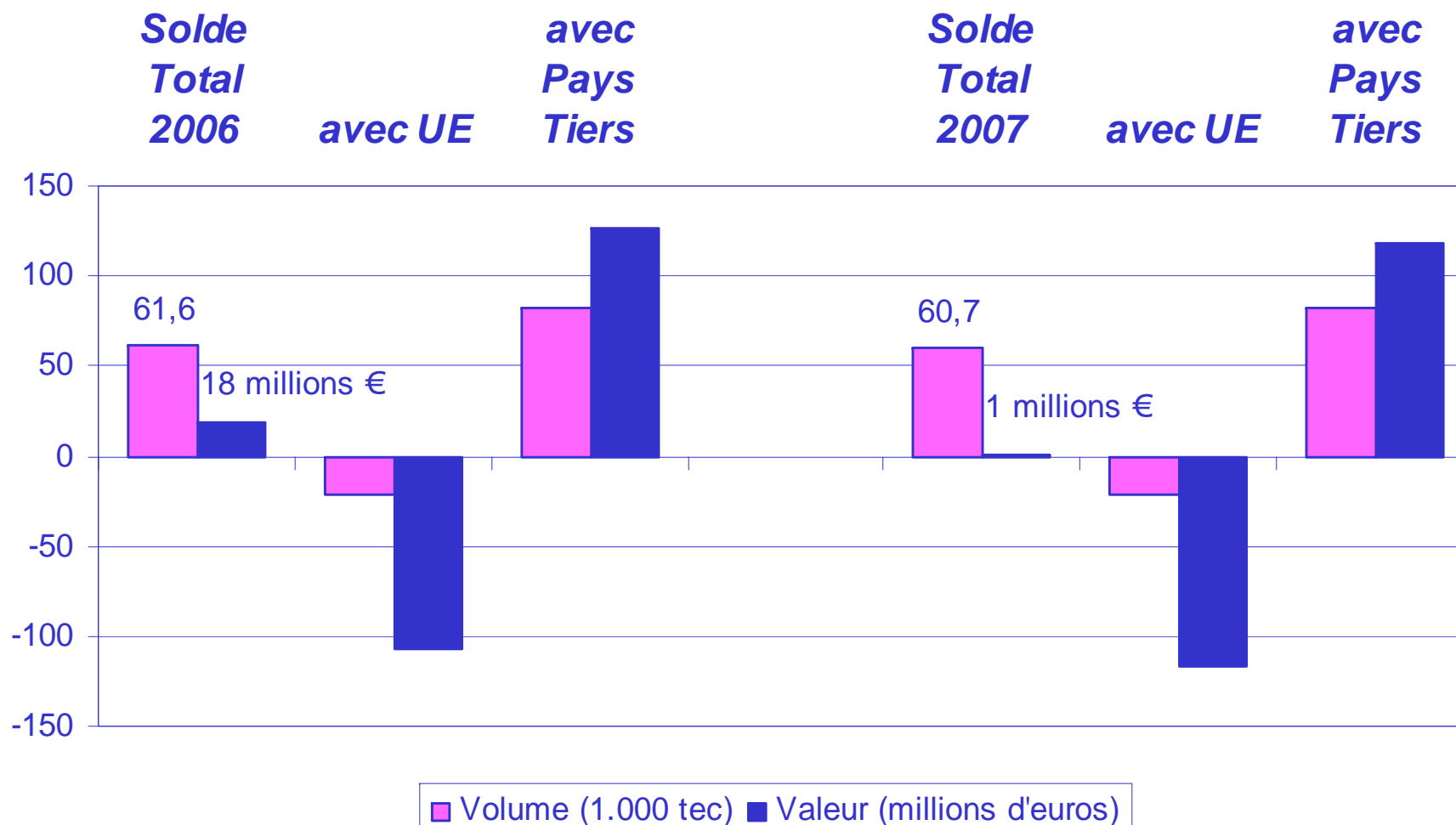
La production a également progressé au 1^{er} semestre et les exportations en vif se sont développées

1^{er} semestre	2007	%07/06
Production	1.043,4	+1,4
Importations vif	2,9	-31,1
Exportations vif	31,7	+28,8
Importations viandes	276,1	+3,6
Exportations viandes	302,4	-1,5
Consommation	988,3	+2,1%



Dégradation du solde du commerce extérieur de la France vis-à-vis de l'Europe et des Pays Tiers

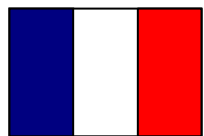
Solde du commerce extérieur français sur 8 mois



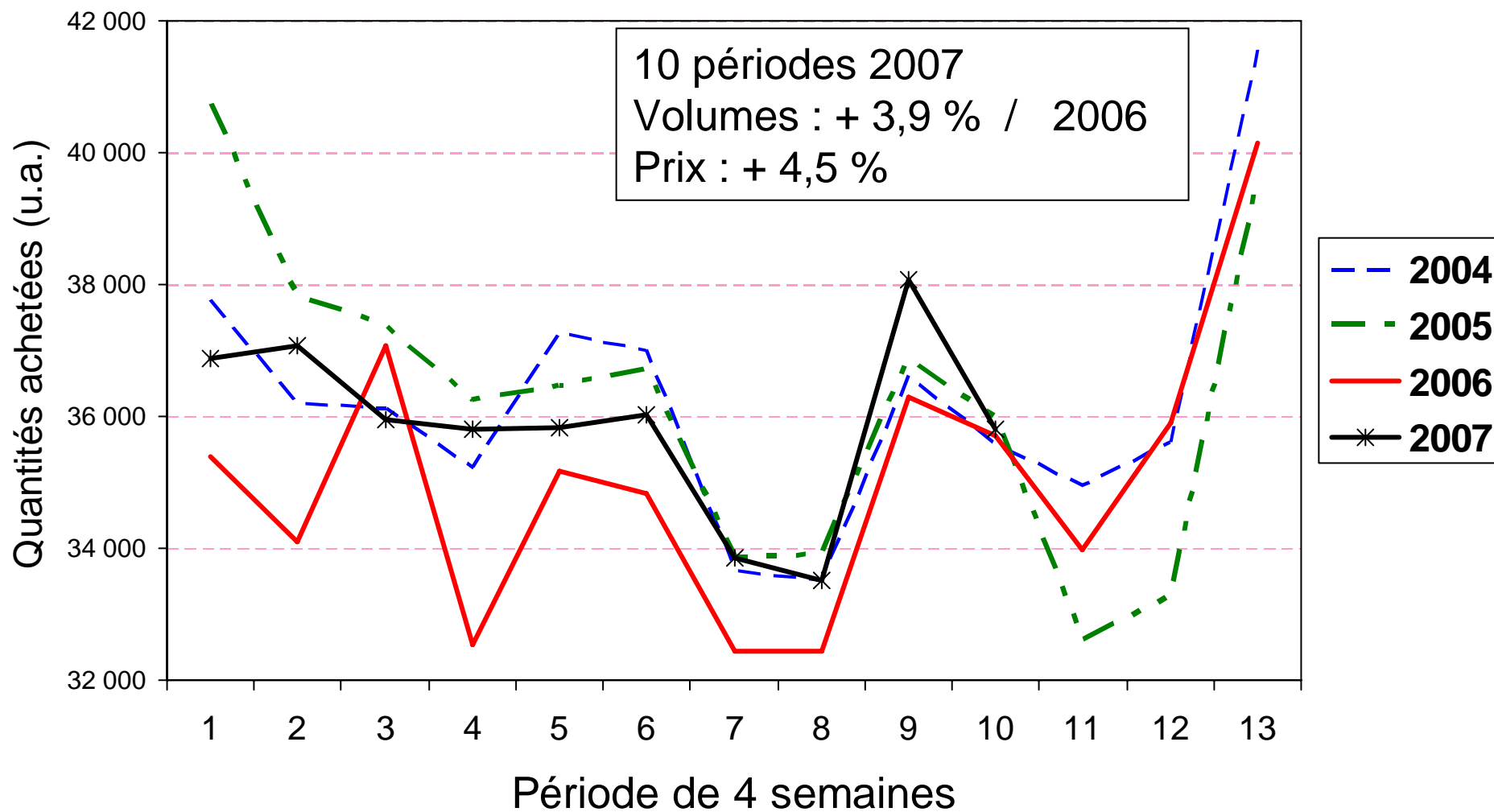


OFFICE DE L'ELEVAGE

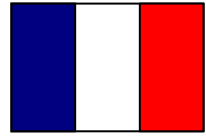
Consommation



Achats des ménages de volailles

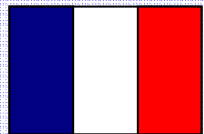


Source : Office de l'élevage d'après TNS Worldpanel



Achats des ménages de volailles

- Elaborés : retour à la croissance (+ 8,7 % /2006)
- Poulet : retour au niveau de 2005 (+ 2,9 % / 06)
Nouvelle progression des découpes (+ 8 %)
aux dépens de l'entier (- 2 %)
- Dinde : stabilité (+ 0,4 % par rapport à 2006), reste très en retrait par rapport à 2005



Consommation européenne et française de porc en hausse au 1^{er} semestre 2007

- La consommation mesurée par bilan progresse de plus de 2%
- D'après TNS , les achats des ménages progressent ainsi de 1,3% (9 mois)
- Le prix au détails augmente de 1,1%, moins vite que pour les autres viandes selon l'INSEE



OFFICE DE L'ELEVAGE

Situation des marchés

Conseil de direction « viandes blanches »

8 novembre 2007