



OFFICE DE L'ÉLEVAGE

**CONSEIL DE DIRECTION SPECIALISE
FILIERES VIANDES BLANCHES**

Conjoncture avicole

13 novembre 2008

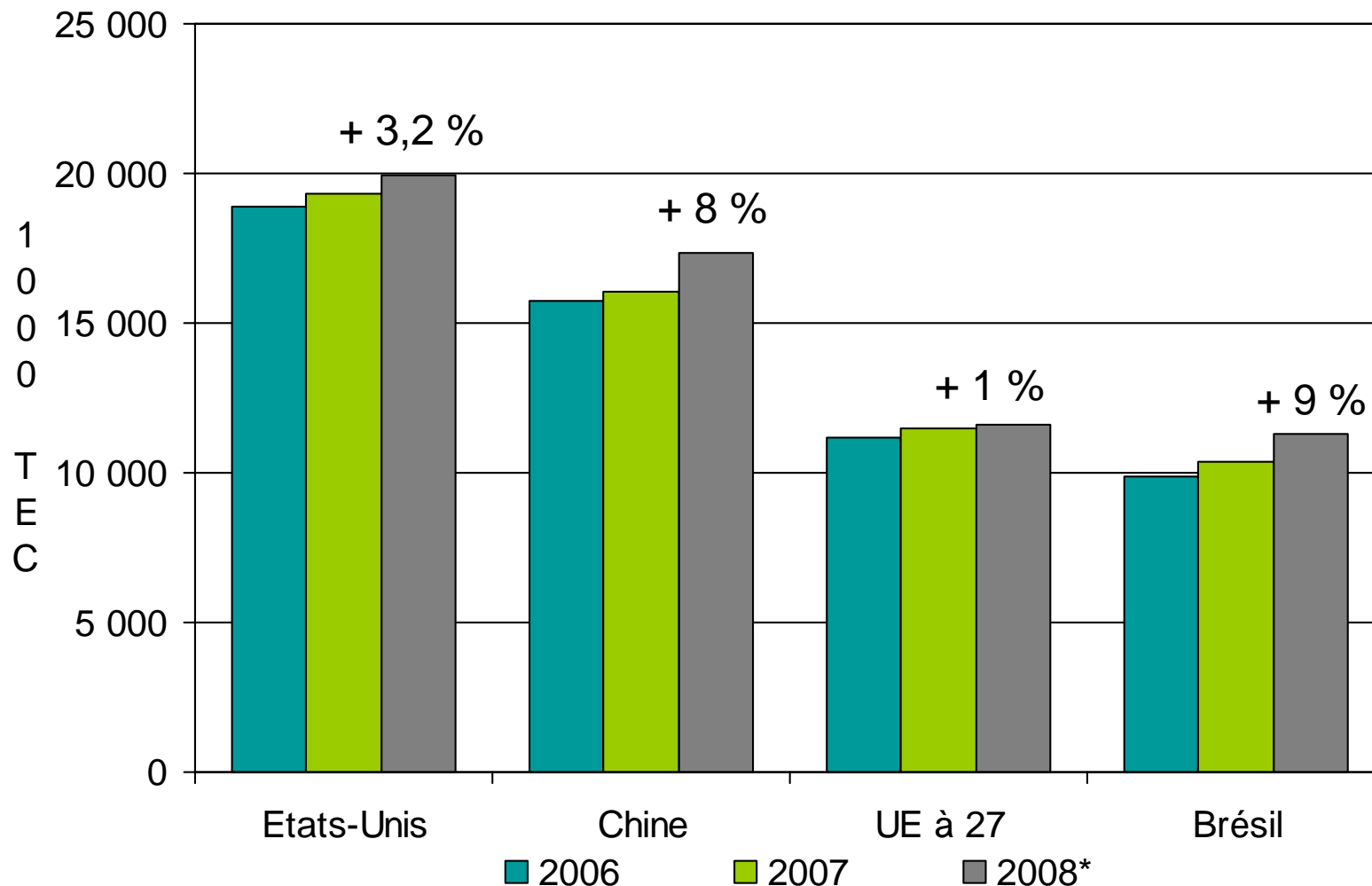


OFFICE DE L'ÉLEVAGE

LE MARCHÉ DES VOLAILLES DE CHAIR

LE CONTEXTE INTERNATIONAL

- La production mondiale progresserait de 3,4 % en 2008 (92,9 M tec)

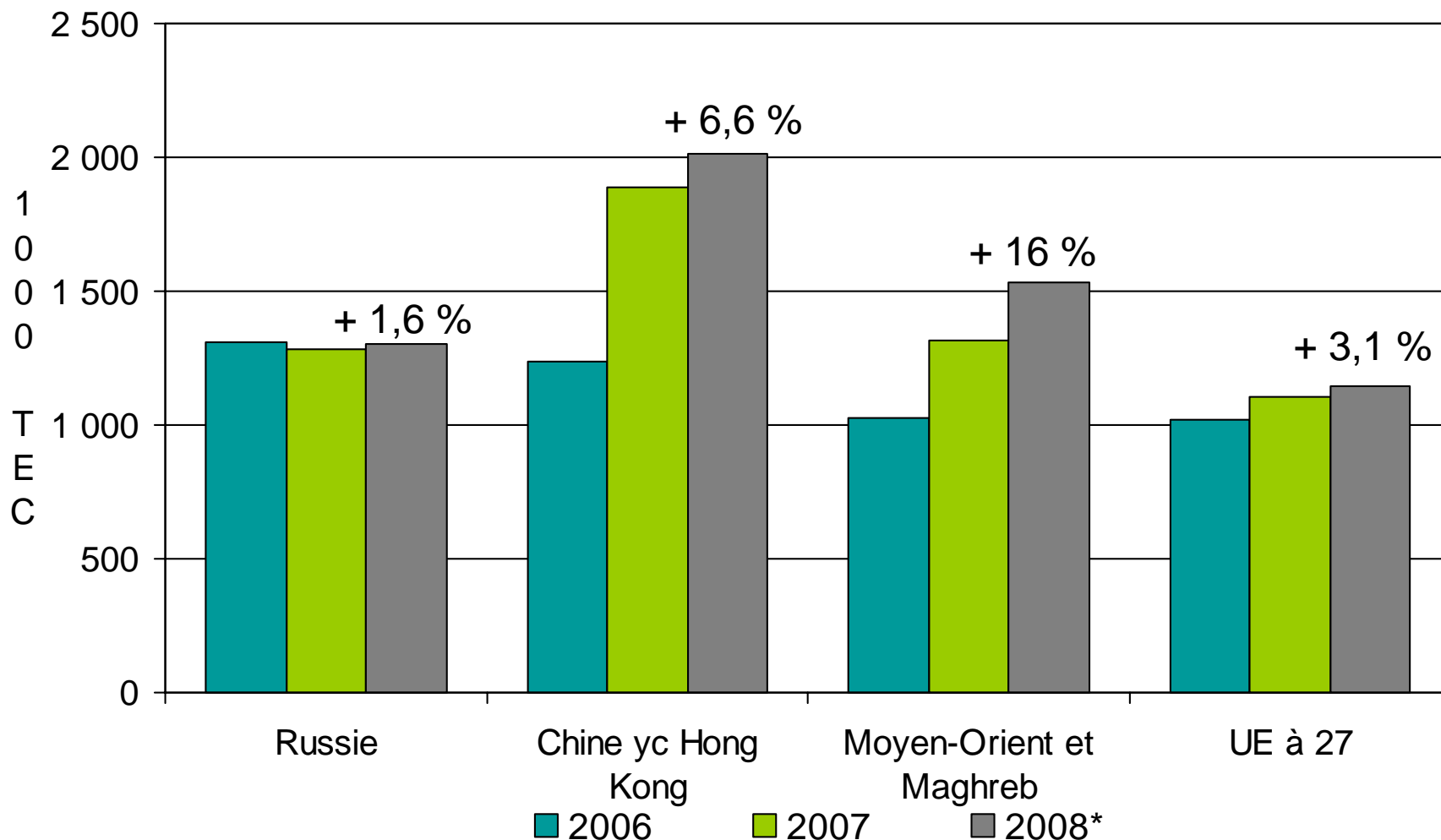


* Prévisions

Source : Office de l'élevage d'après FAO, USDA et Commission européenne

LE CONTEXTE INTERNATIONAL

- La demande tire les importations en Chine et au Moyen-Orient

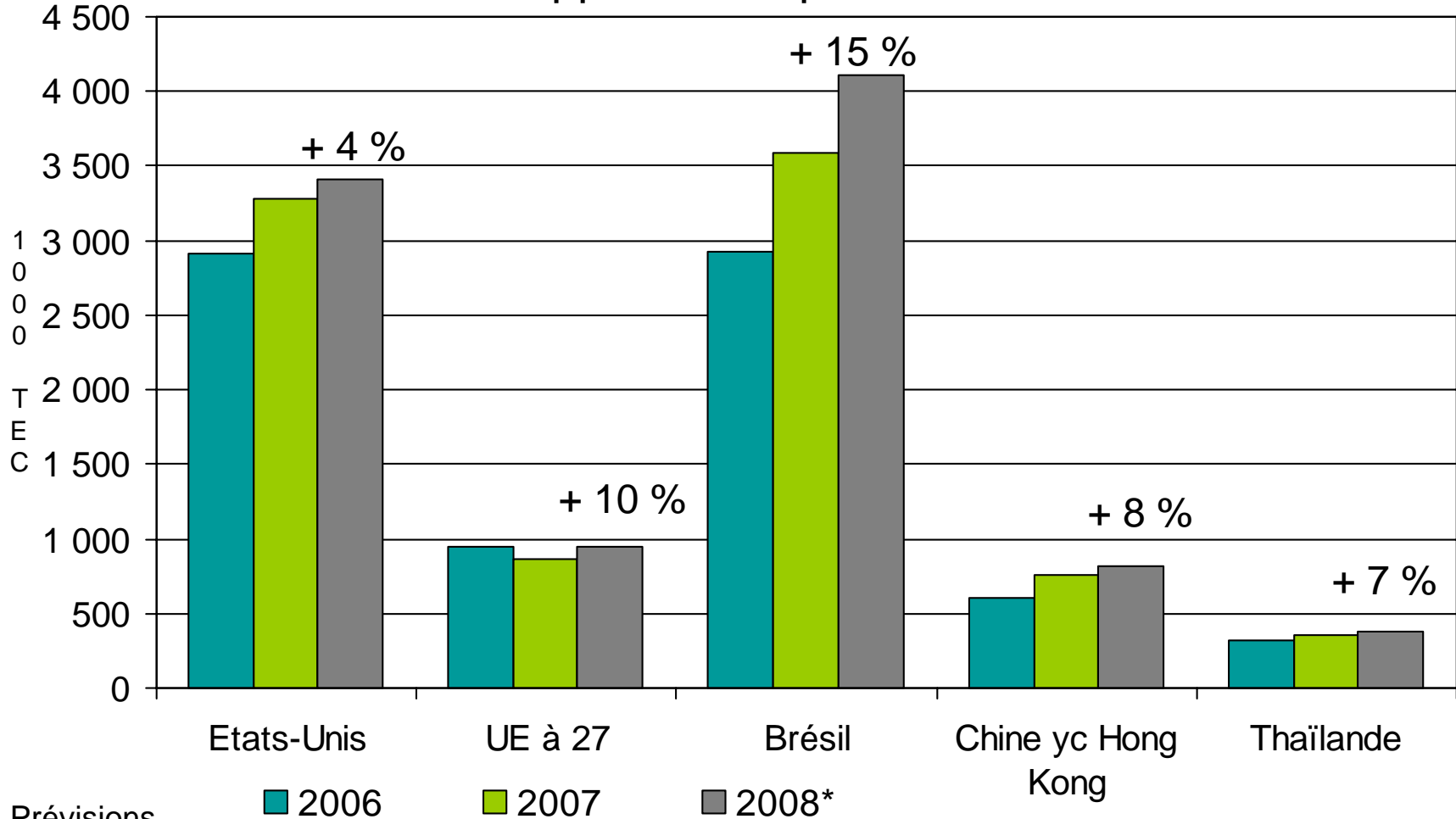


* Prévisions

Source : Office de l'élevage d'après FAO, USDA et Eurostat

LE CONTEXTE INTERNATIONAL

- Le Brésil confirme sa position de principal pays exportateur
- Les Etats-Unis développent leurs parts de marché en Russie

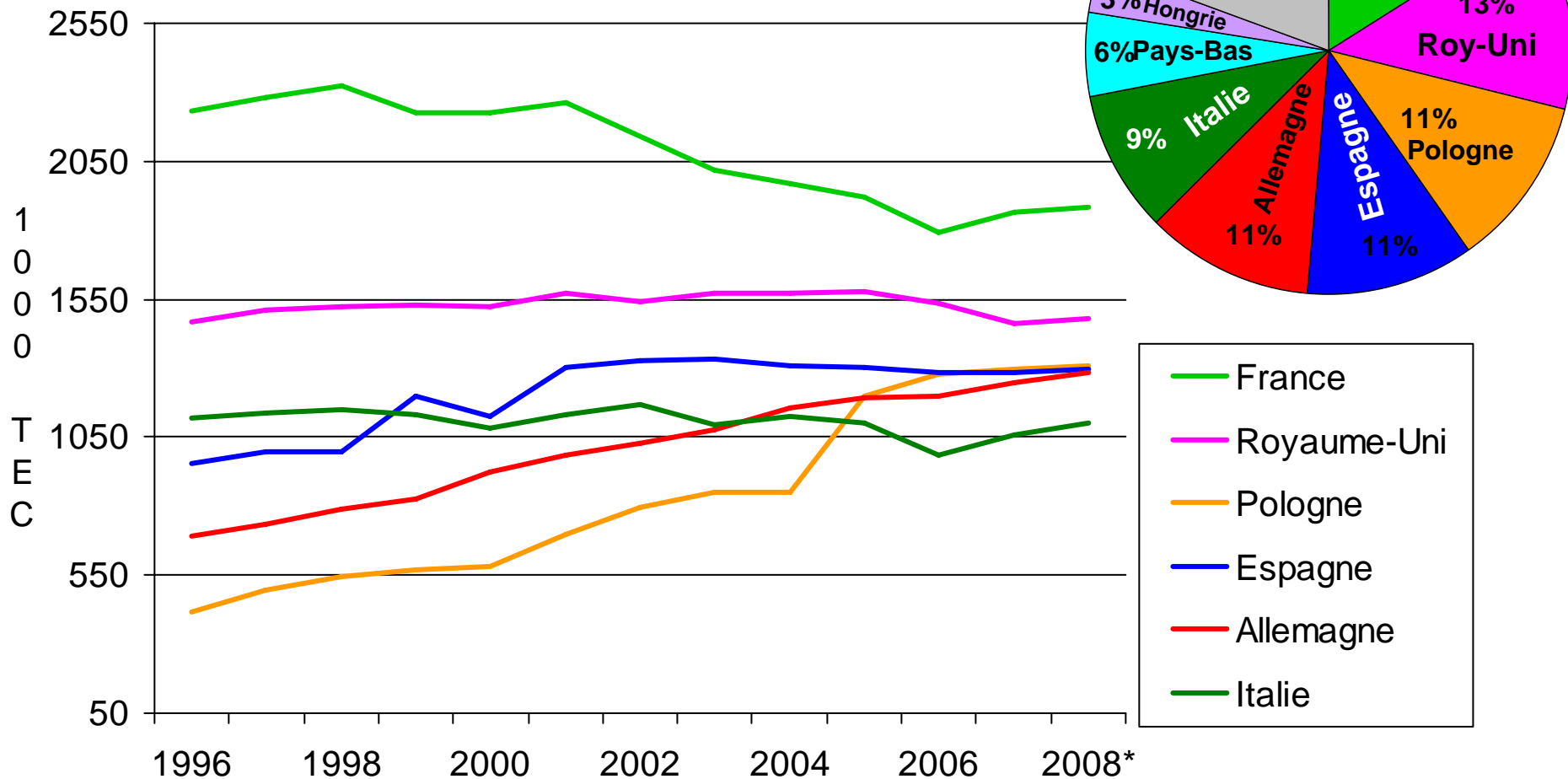


Source : Office de l'élevage d'après FAO, USDA et Eurostat



LE CONTEXTE EUROPÉEN

- La production augmenterait de 1 % en 2008
- Principalement Allemagne, Italie, Danemark



* Prévisions

Source : Office de l'élevage d'après Commission européenne



LE CONTEXTE EUROPÉEN

- Des importations relativement maîtrisées après l'entrée en vigueur des contingents mi-2007 : + 3 % en 2008, contre + 8,8 % en 2007 (à périmètre géographique constant)
- La Thaïlande reprend des parts de marché au Brésil
- Echanges intra-communautaires : baisse des expéditions vers Roumanie et Bulgarie
- Rétablissement des exportations vers Pays Tiers (à périmètre constant)

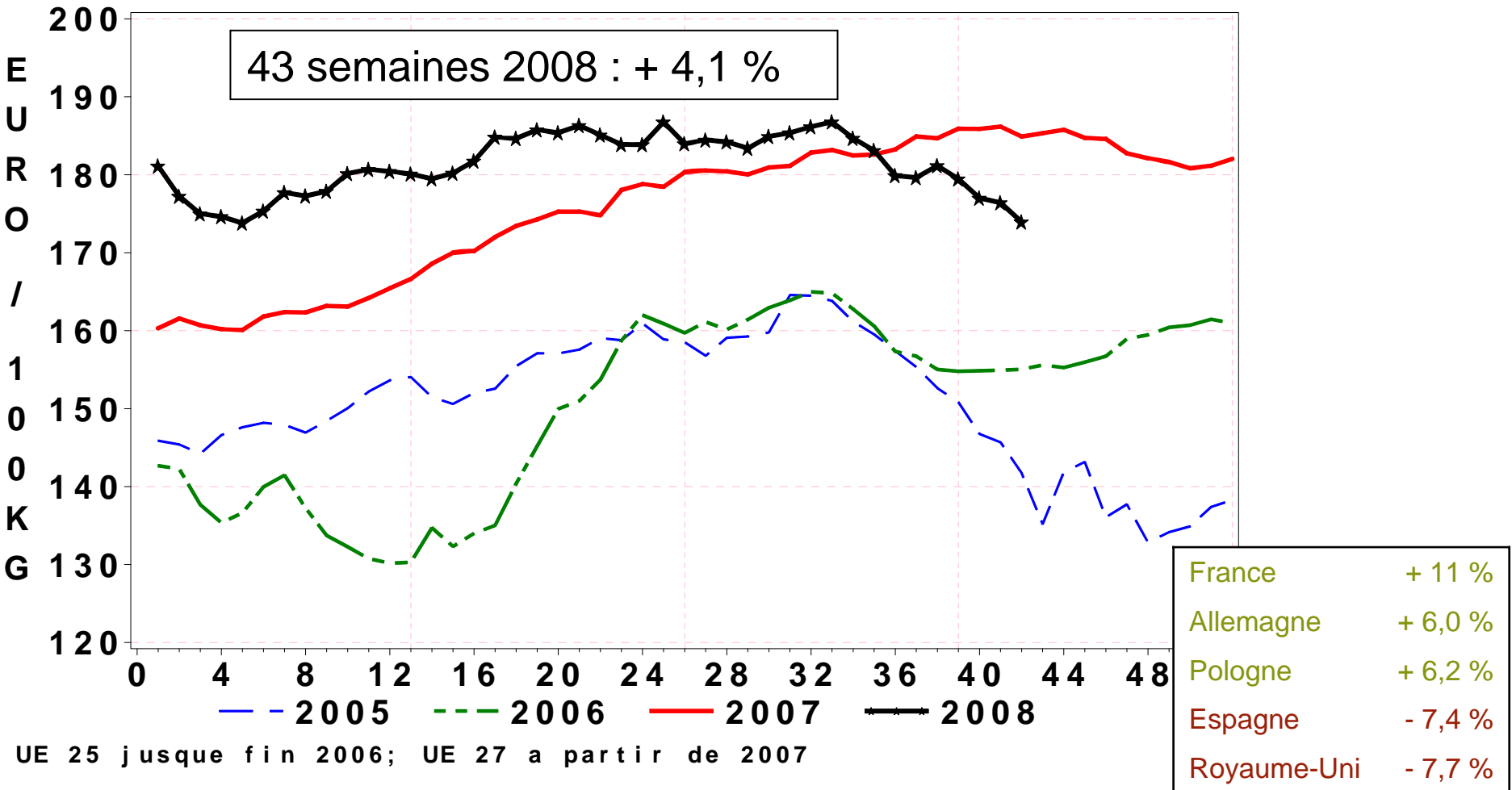
* Prévisions

Source : Office de l'élevage d'après Commission européenne



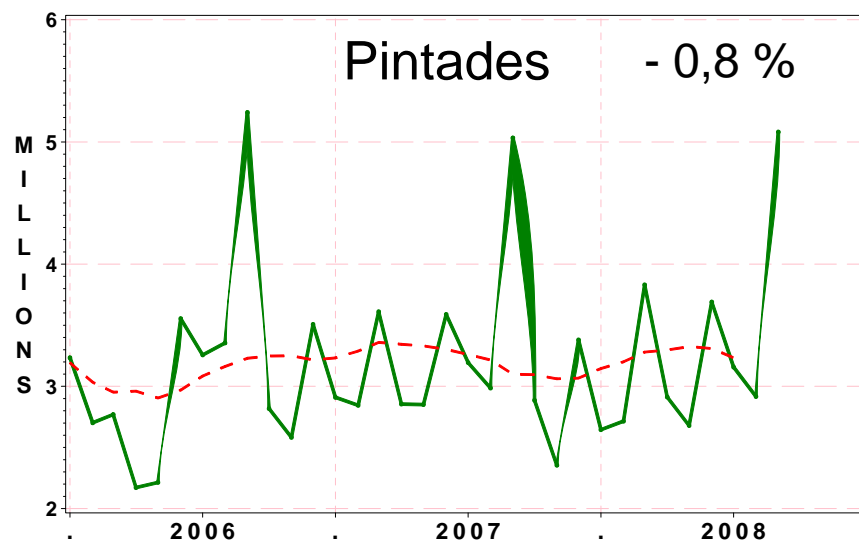
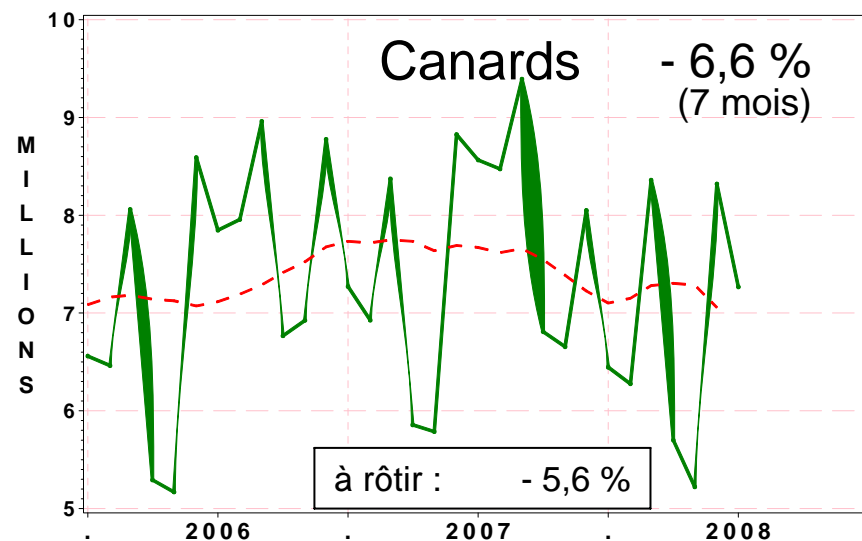
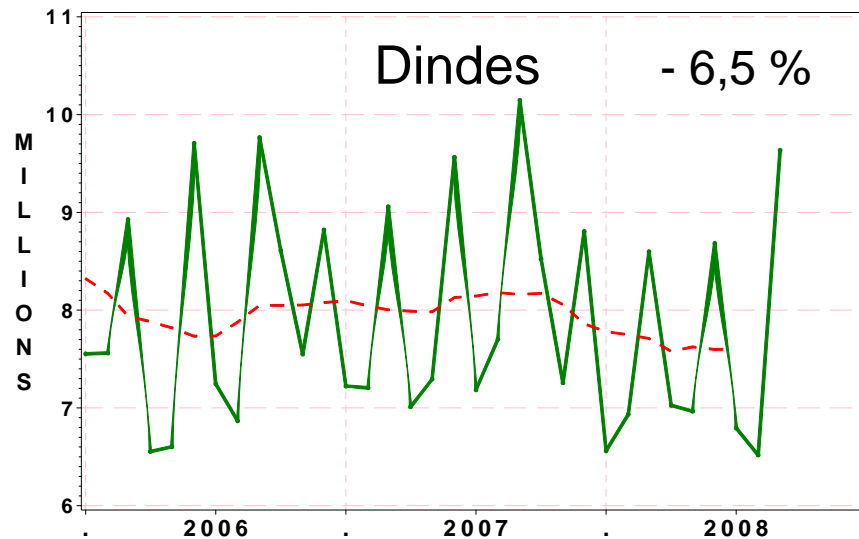
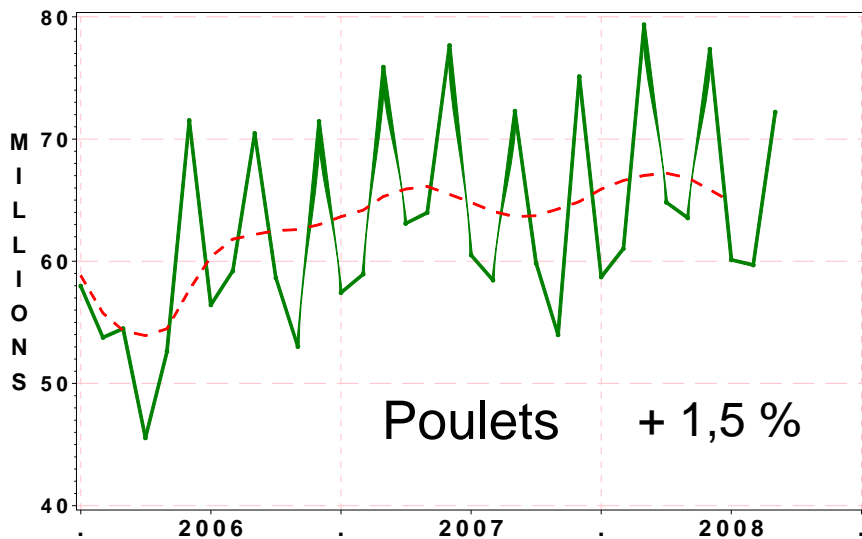
LE CONTEXTE EUROPÉEN

- Baisse du prix moyen du poulet en fin d'année



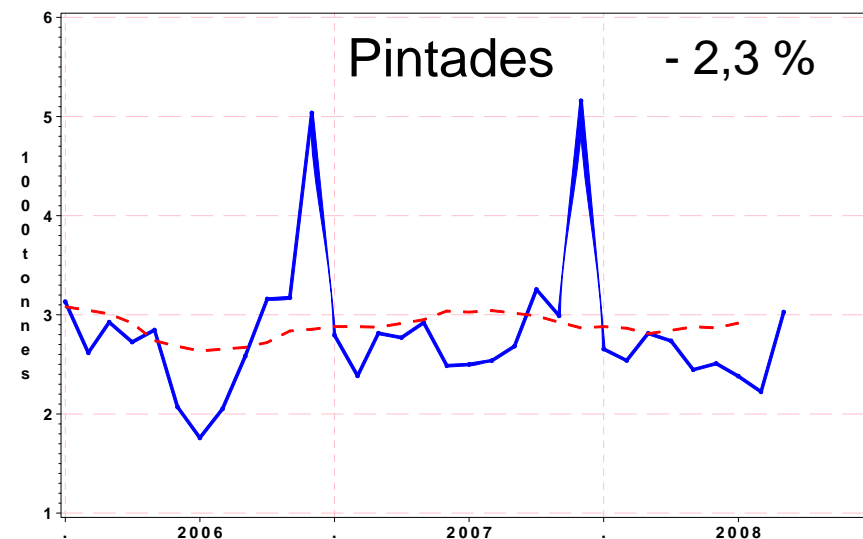
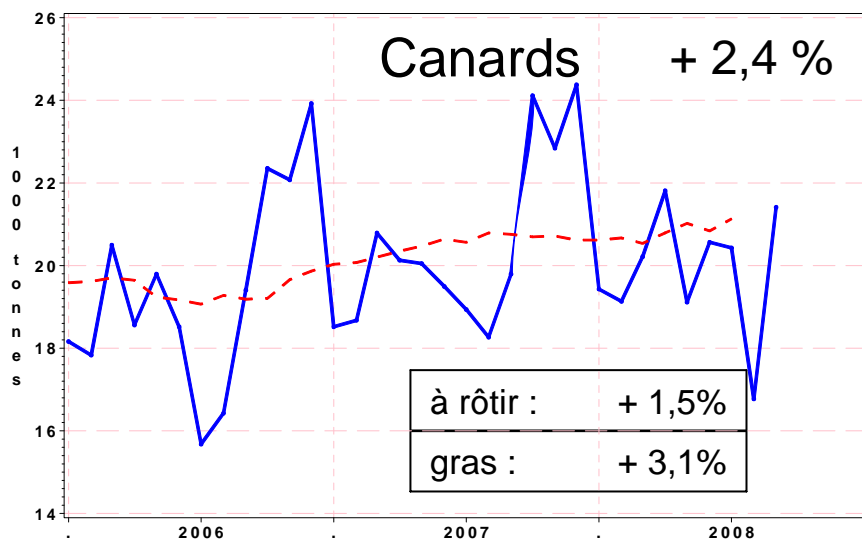
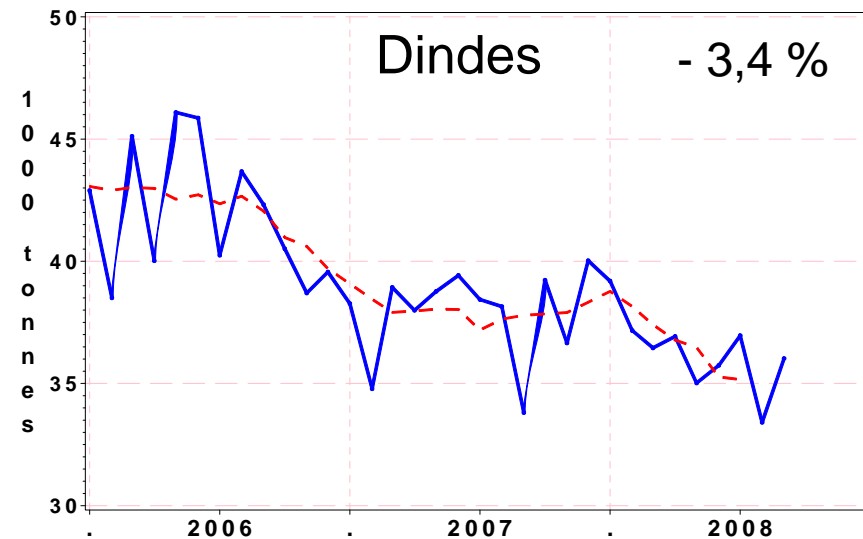
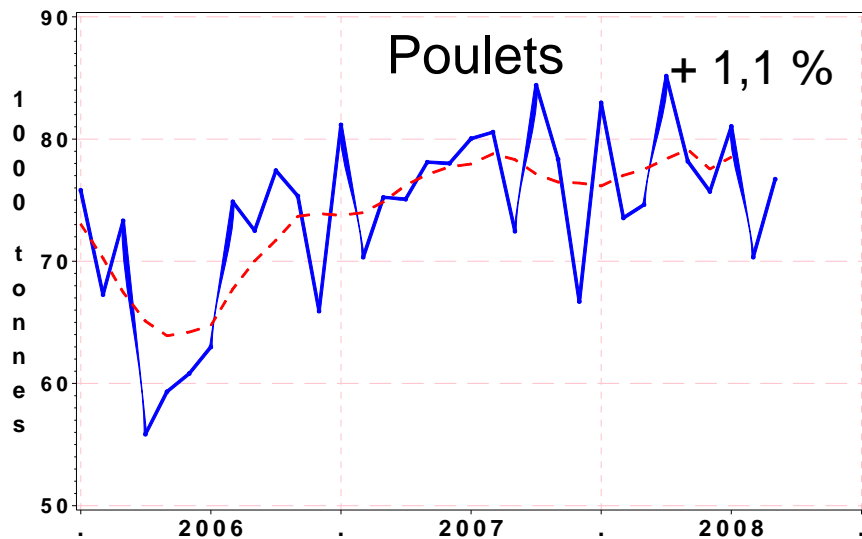
Source : Office de l'élevage d'après Commission

L'ACTIVITÉ DES COUVOIRS de janvier à septembre



Source : Office de l'élevage d'après SSP

ABATTAGES CONTRÔLÉS stables de janvier à septembre

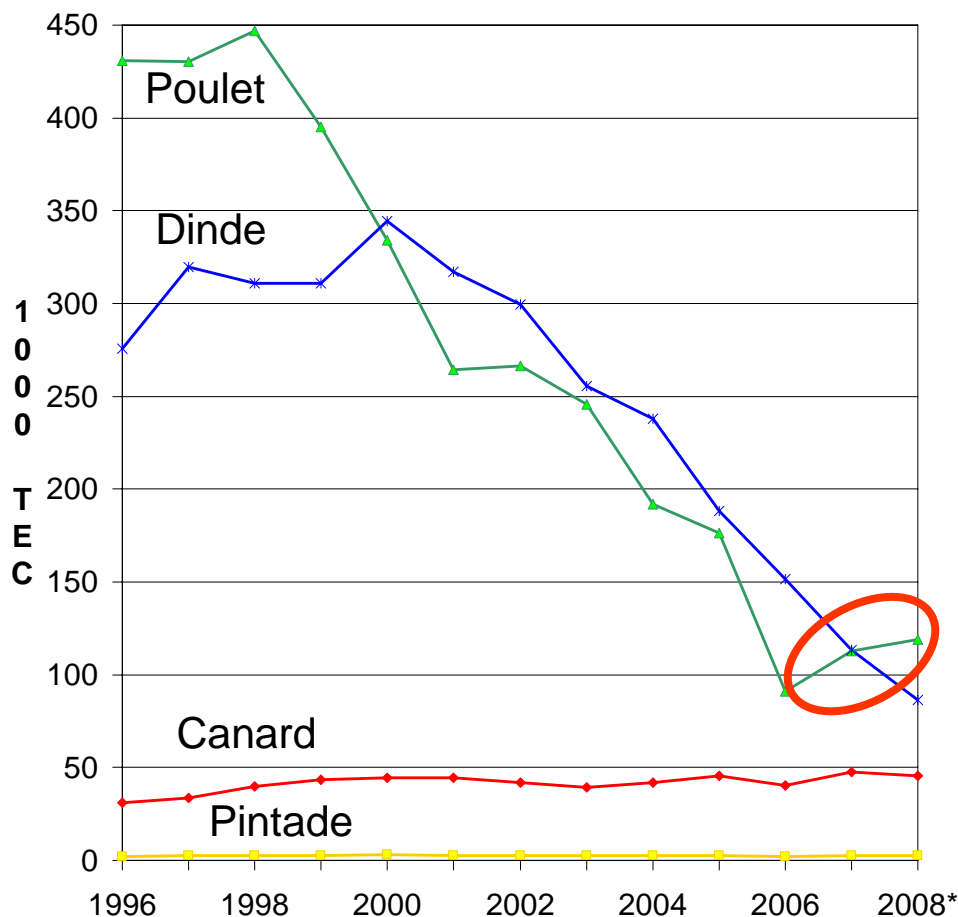


Source : Office de l'élevage d'après SSP

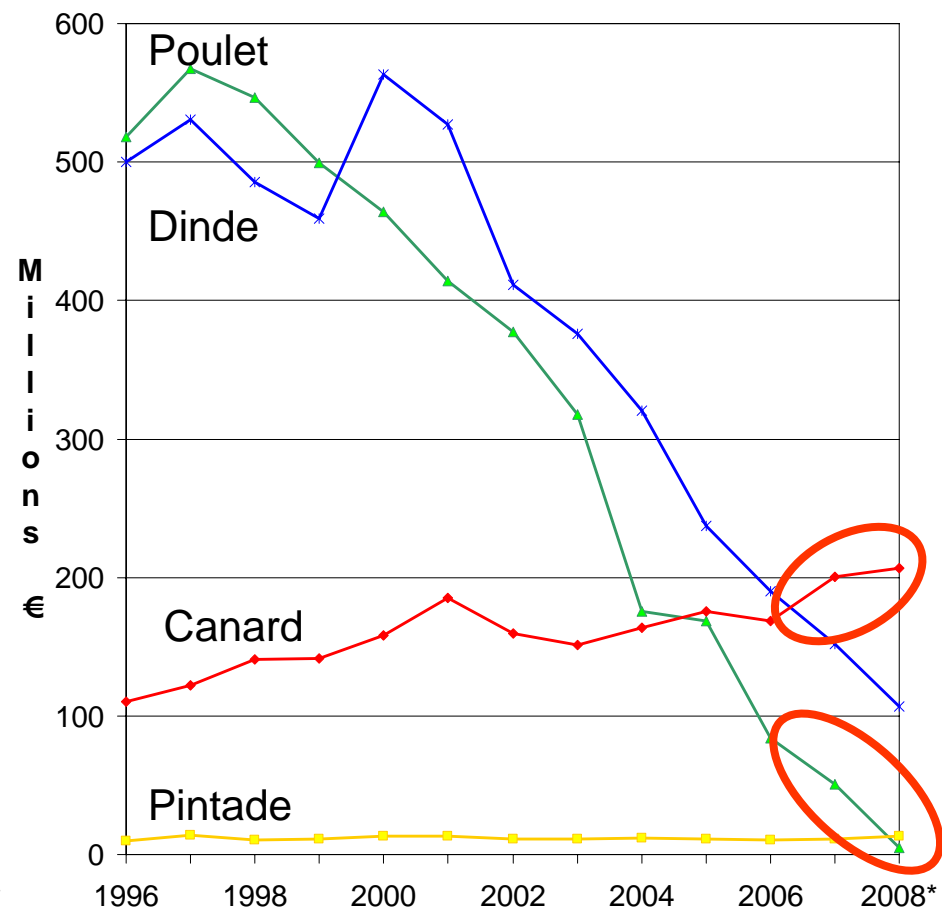
LE COMMERCE EXTÉRIEUR

- Évolution du solde des échanges par espèce

en volume



en valeur

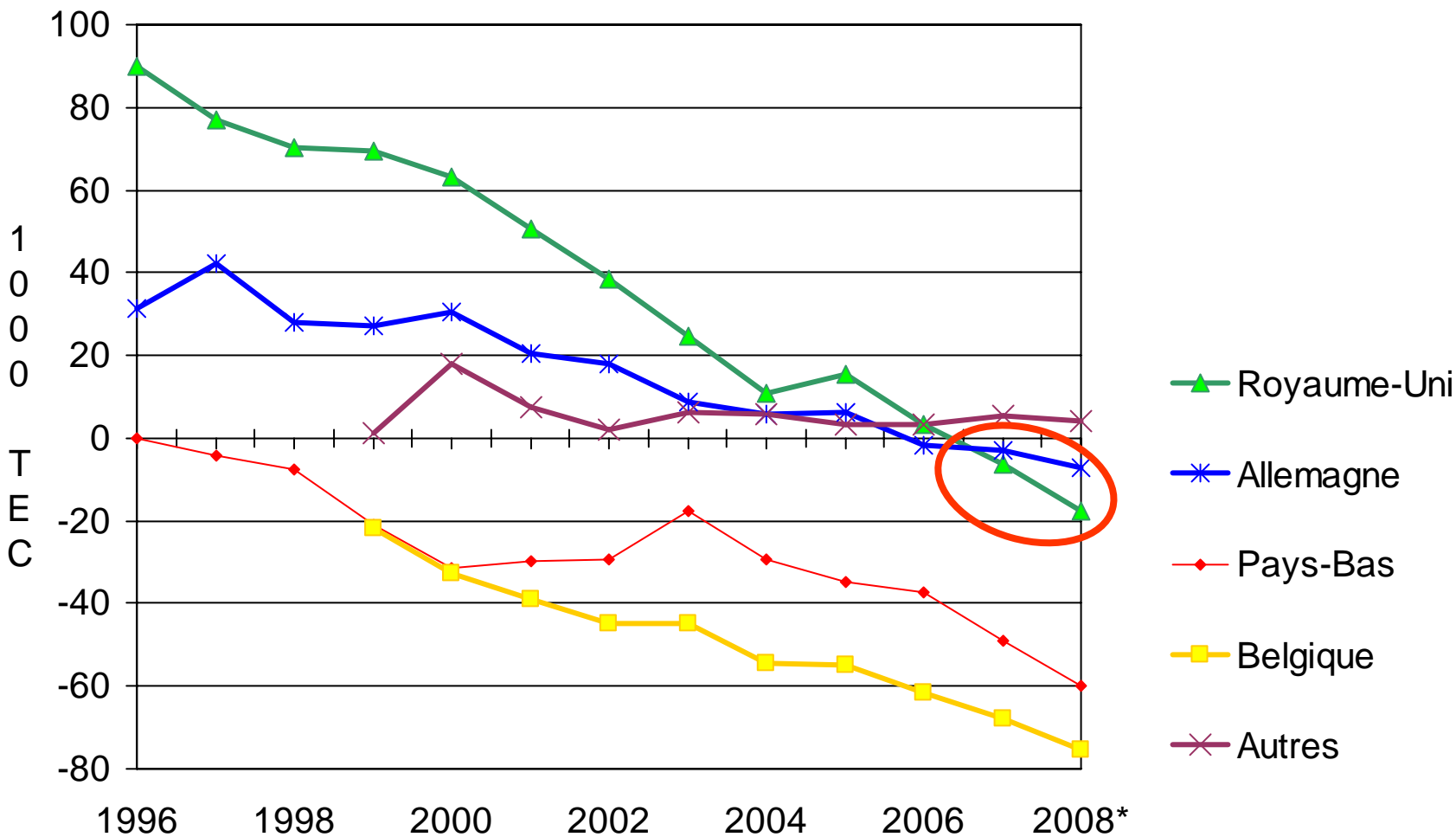


* Estimations

Source : Office de l'élevage d'après douanes

LE COMMERCE EXTÉRIEUR

- Solde des échanges de volaille avec les États membres de l'UE

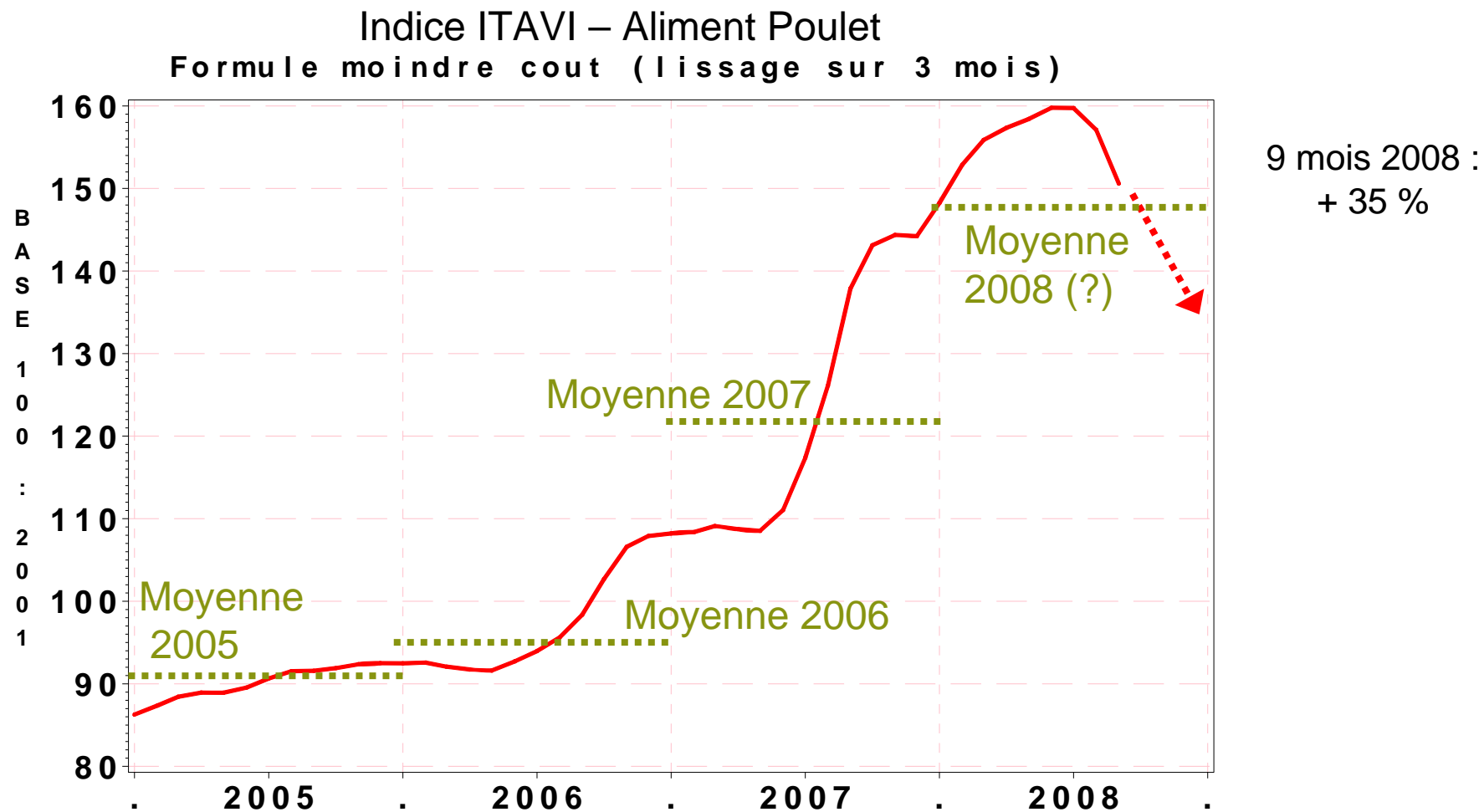


* Estimations

Source : Office de l'élevage d'après douanes

COÛT DES MATIÈRES PREMIÈRES DE L'ALIMENT

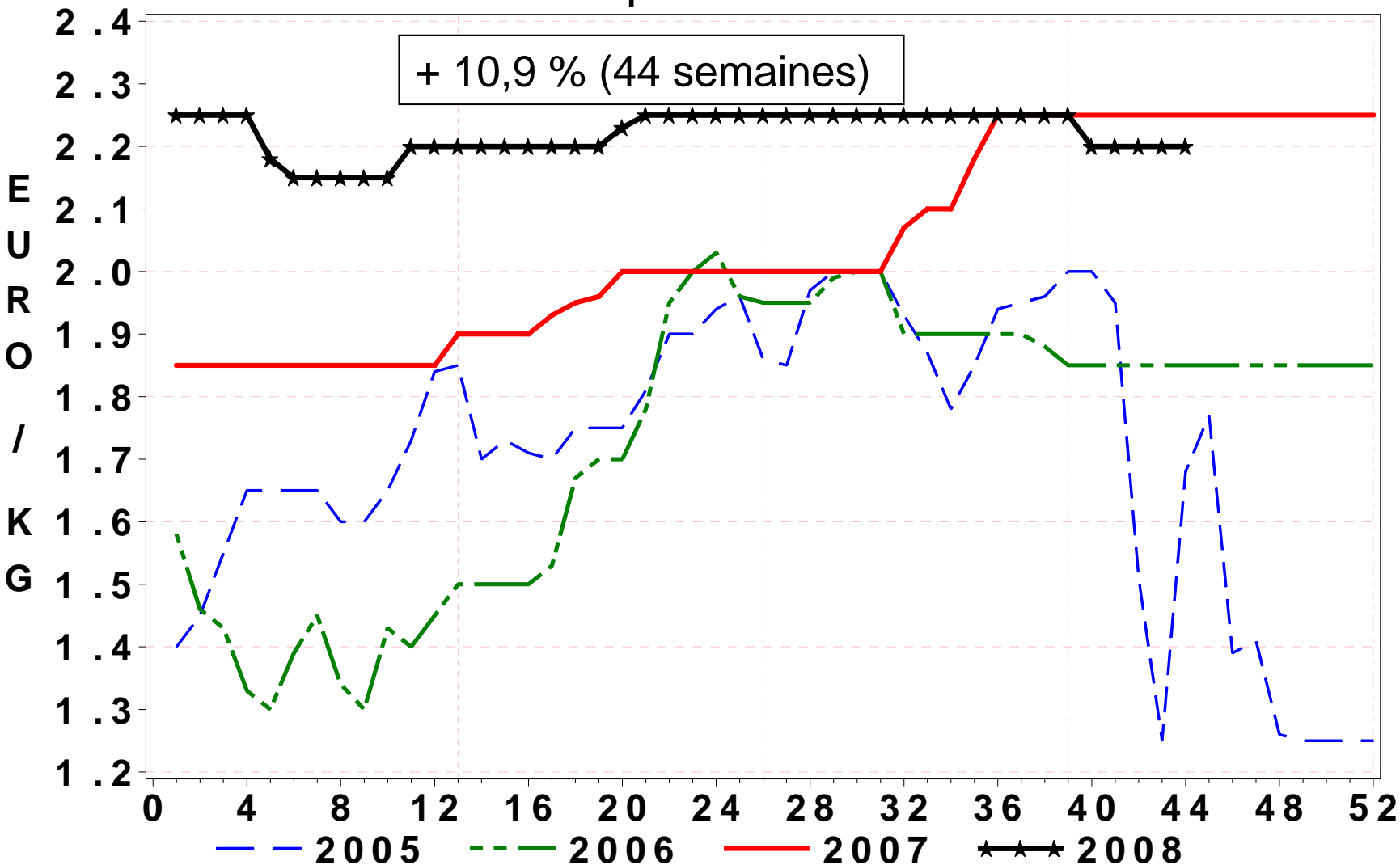
- Malgré la détente des cours, les coûts alimentaires 2008 devraient s'inscrire en hausse par rapport à 2007



Source : Office de l'élevage d'après ITAVI

COTATIONS SUR LE MARCHÉ DE RUNGIS

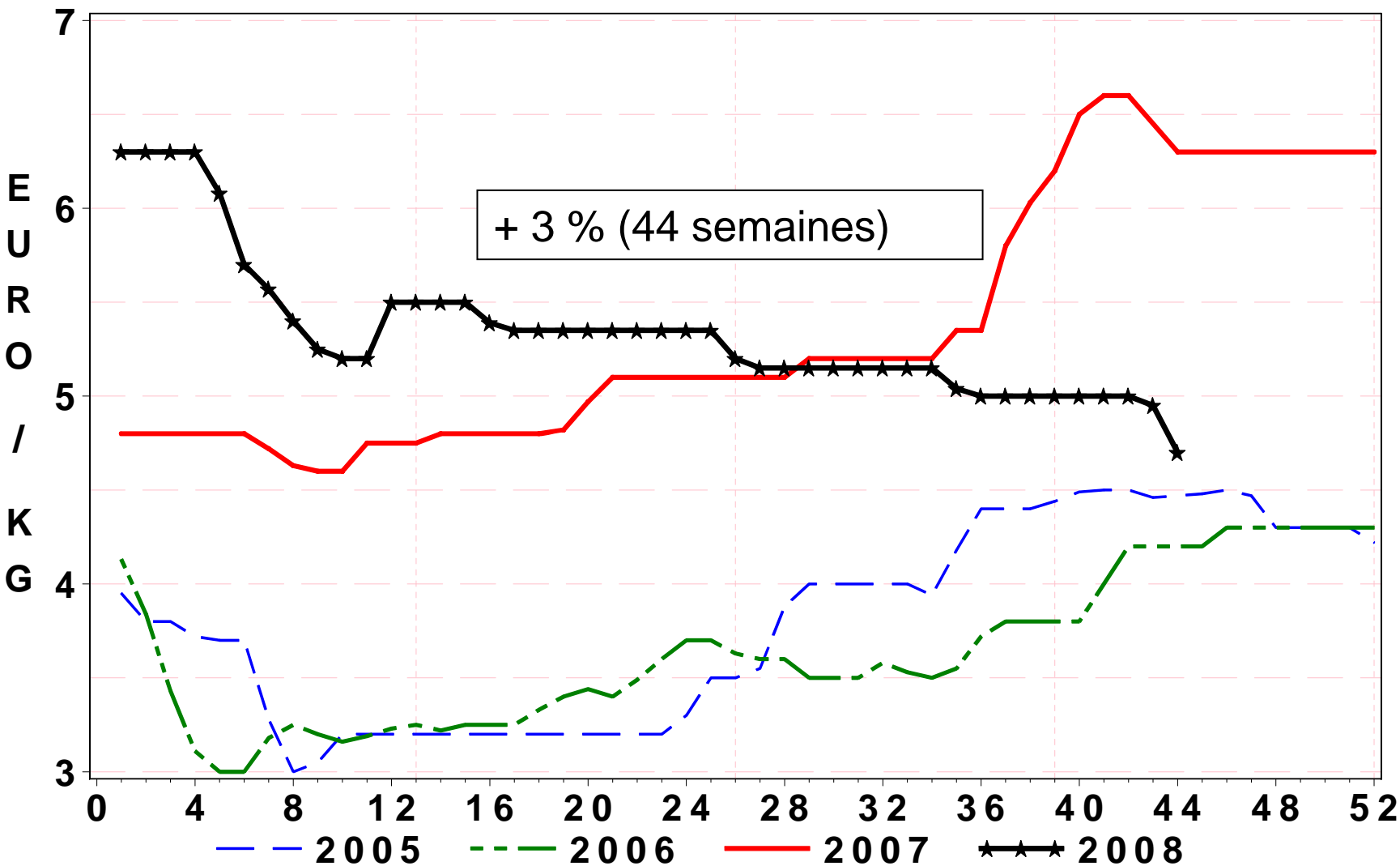
Poulet prêt-à-cuire de classe A



Source : Office de l'élevage d'après SNM

COTATIONS SUR LE MARCHÉ DE RUNGIS

Filet de dinde



Source : Office de l'élevage d'après SNM

ACHATS DES MÉNAGES

- Résultats du panel TNS sur 40 semaines :
 - Baisse de 4 % pour l'ensemble des volailles
 - Prix moyen d'achat toujours en hausse (+ 9,5 %)
 - Arbitrages sur le poulet PAC
 - Achats en baisse de 5,7 %
 - label rouge - 11 % en volume (prix + 9,3 %, 5,26 €/kg)
 - poulet classique + 5,7 % en volume (prix + 11,3 %, 3,73 €/kg)
 - Les achats de dinde reculent de 7 % pour des prix en progression de 14,5 %
 - Le repli se confirme pour les élaborés (- 5,8 %) et pour la charcuterie de volaille (- 4,3 %)

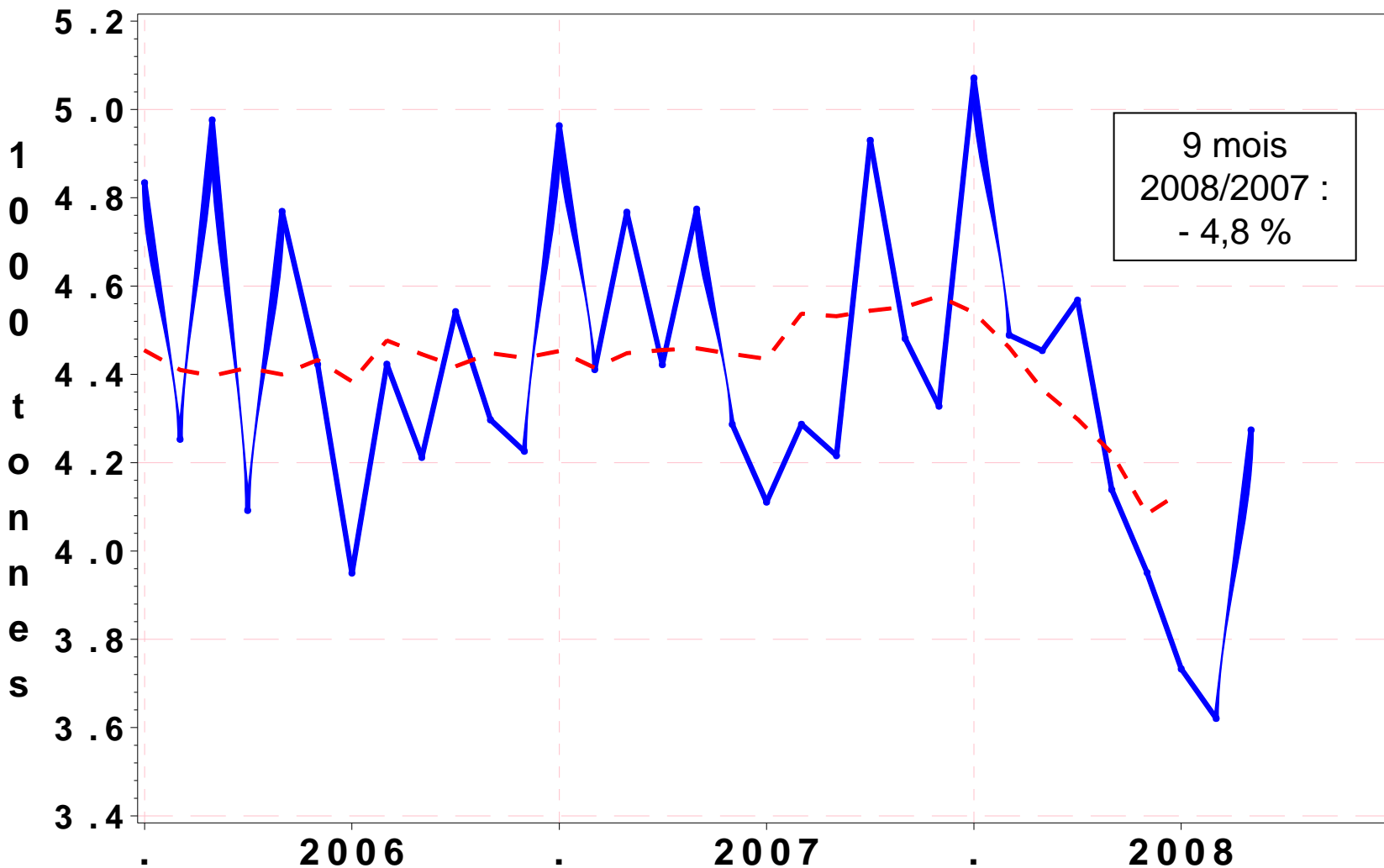


OFFICE DE L'ÉLEVAGE

LE MARCHÉ DU LAPIN

PRODUCTION EN BAISSSE

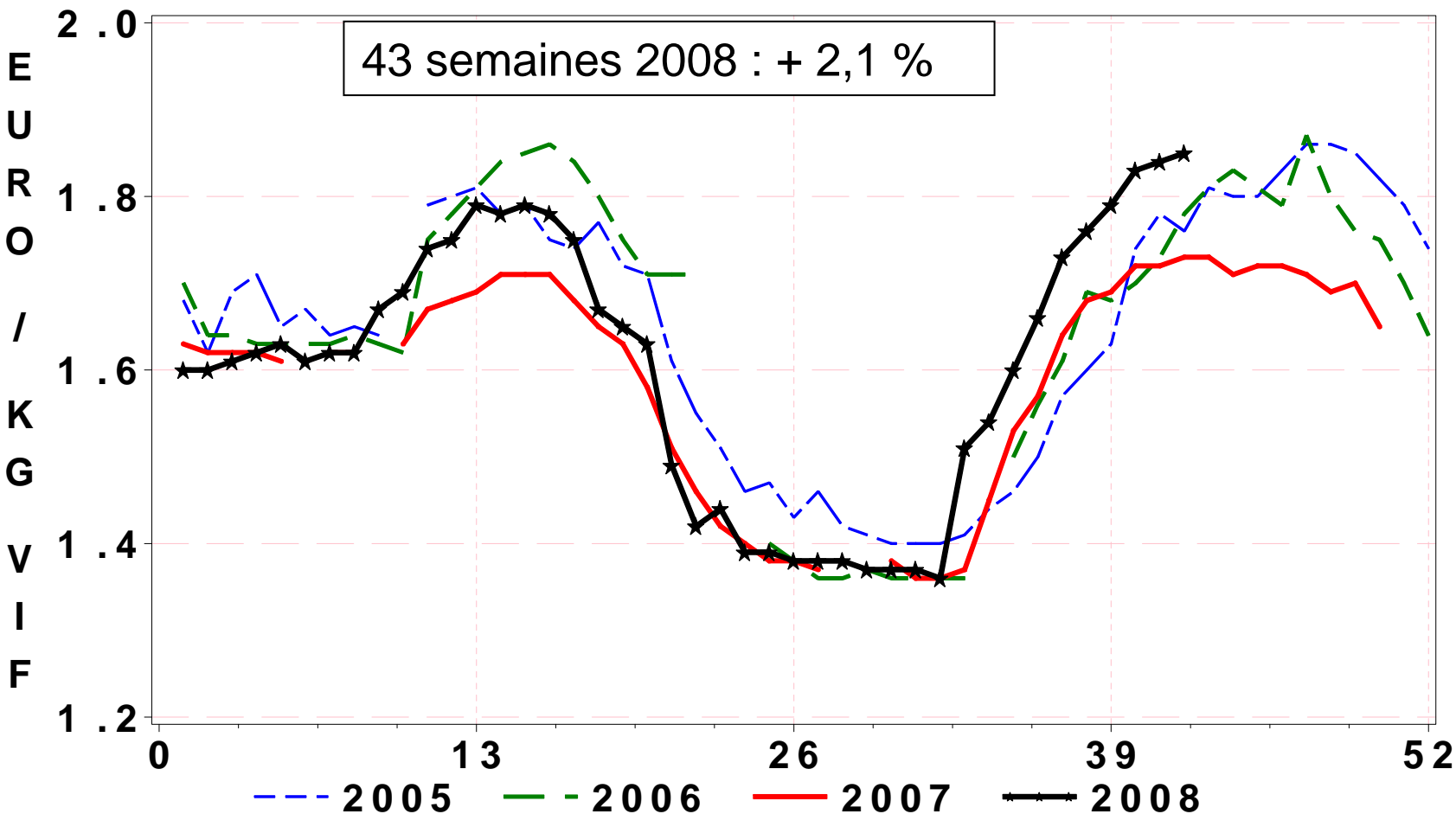
- Abattages contrôlés de lapin en France



Source : Office de l'élevage d'après SSP

LE PRIX DU VIF EN LÉGÈRE AUGMENTATION

- Rétablissement de la cotation SNM au niveau moyen 2005-2006



Source: Office de l'élevage d'après SNM

Source : Office de l'élevage d'après SNM

ACHATS DES MÉNAGES

- Résultats du panel TNS sur 40 semaines :
 - Les achats s'effondrent (- 10,5 % en volume)
 - Les prix (+ 3,7 %) sont relativement maîtrisés par rapport aux autres viandes et par rapport à l'inflation
 - La baisse des volumes s'explique essentiellement par une diminution du taux de pénétration (perte d'acheteurs)
 - Pour les ménages qui restent acheteurs, la fréquence d'achats est à peu près stable (2 achats par an en moyenne)



OFFICE DE L'ÉLEVAGE

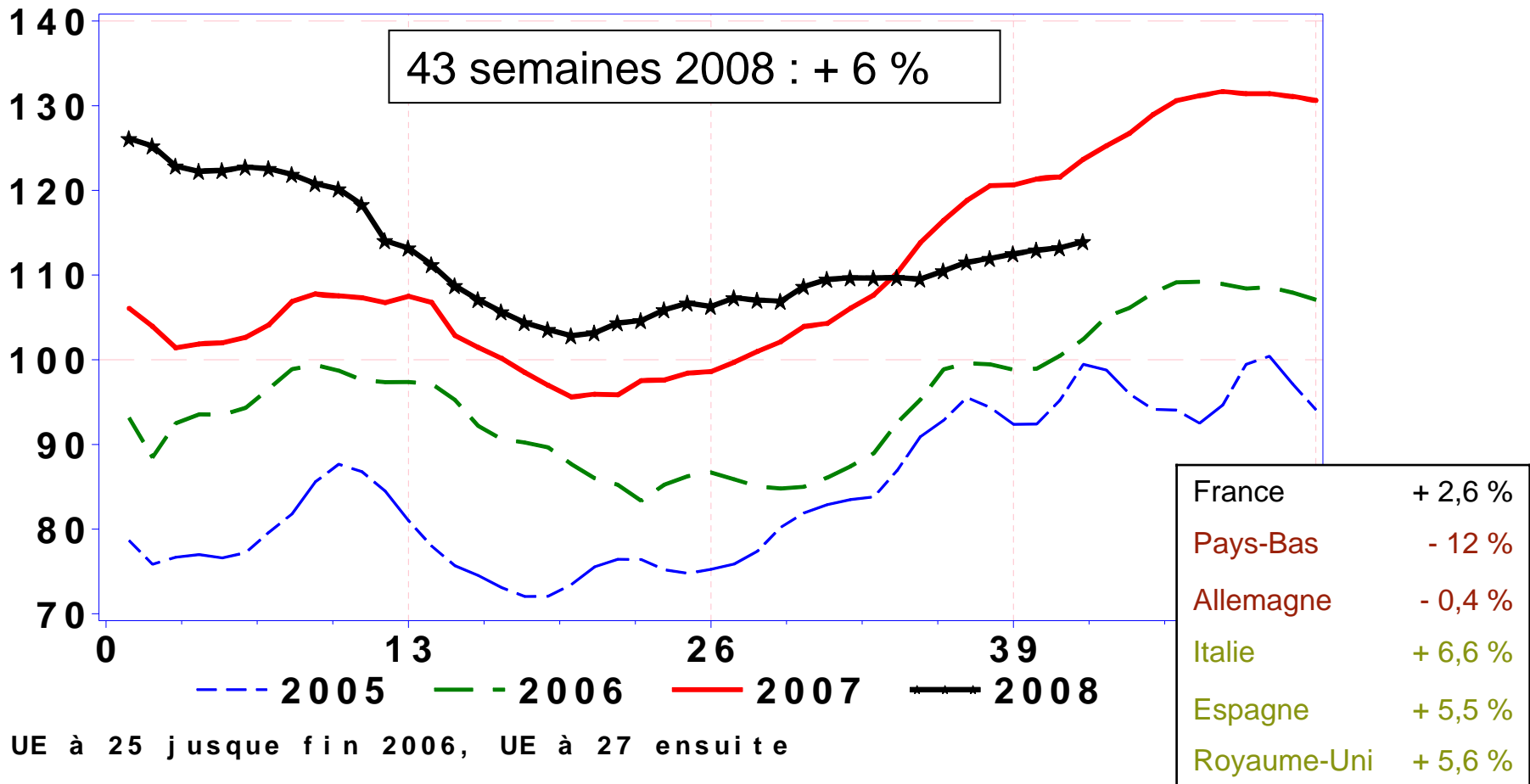
LE MARCHÉ DES ŒUFS DE CONSOMMATION ET OVOPRODUITS



LE CONTEXTE EUROPÉEN

- Le prix moyen de l'œuf coquille plafonne

PRIX HEBDOMADAIRE DES OEUFS AU SEIN DE L'UE*
E U R O / 1 0 0 K G



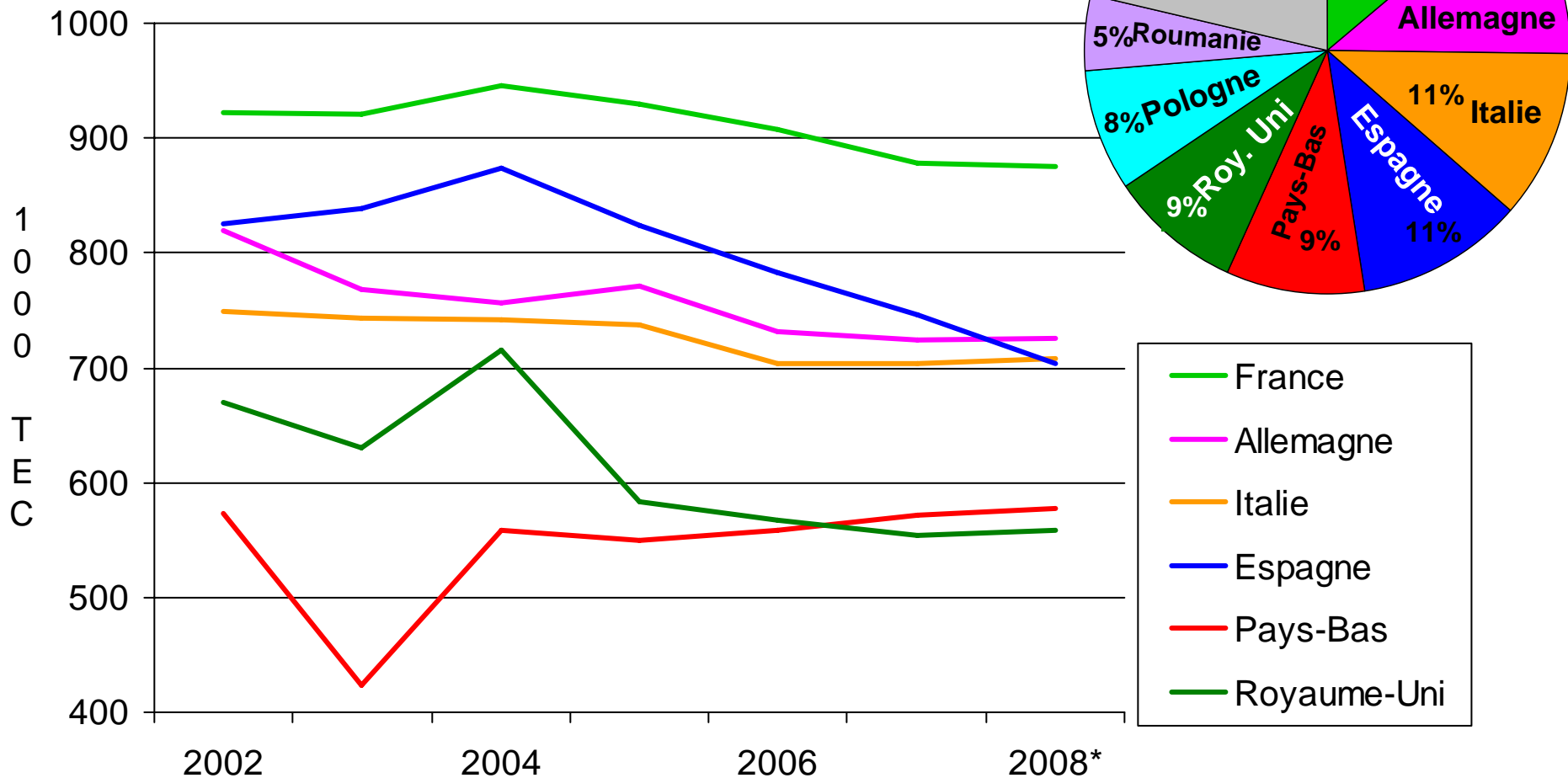
* UE à 25 jusque fin 2006, UE à 27 ensuite

Source : Office de l'élevage d'après Commission



LE CONTEXTE EUROPÉEN

- Production à peu près stable (- 0,6 %)



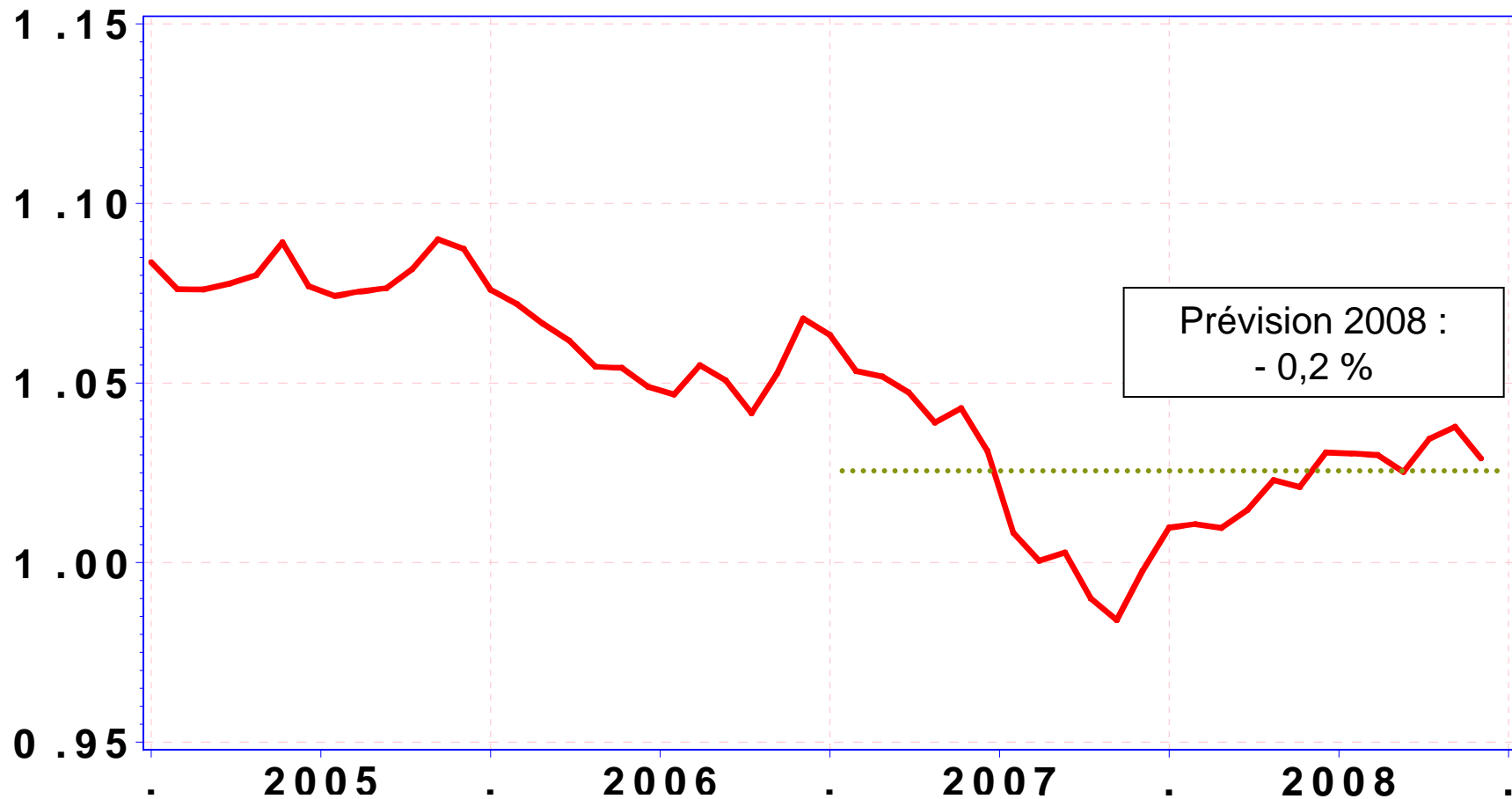
* Prévisions

Source : Office de l'élevage d'après Commission européenne

LA PRODUCTION D'ŒUFS EN FRANCE

- Une production française stable d'après le modèle ITAVI-SSP-CNPO
- Un modèle en cours d'évolution (allongement de la durée de ponte)

FRANCE - Milliards d'oeufs



Source : Office de l'élevage d'après SSP, CNPO et ITAVI



OFFICE DE L'ÉLEVAGE

**CONSEIL DE DIRECTION SPECIALISE
FILIERES VIANDES BLANCHES**

13 novembre 2008