



OFFICE DE L'ELEVAGE

Conseil de Direction Spécialisé filières laitières

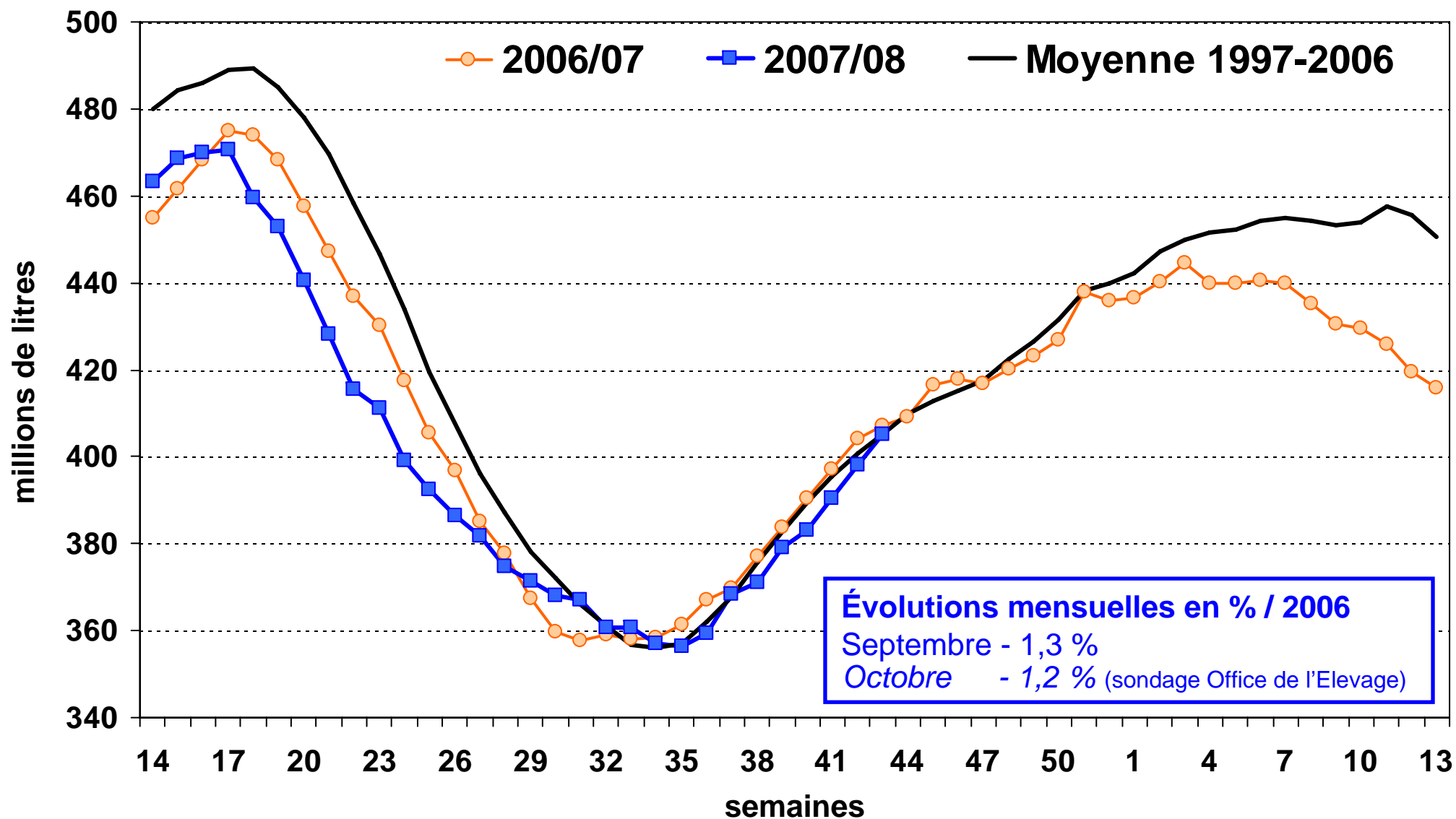
Montreuil, le 8 novembre 2007



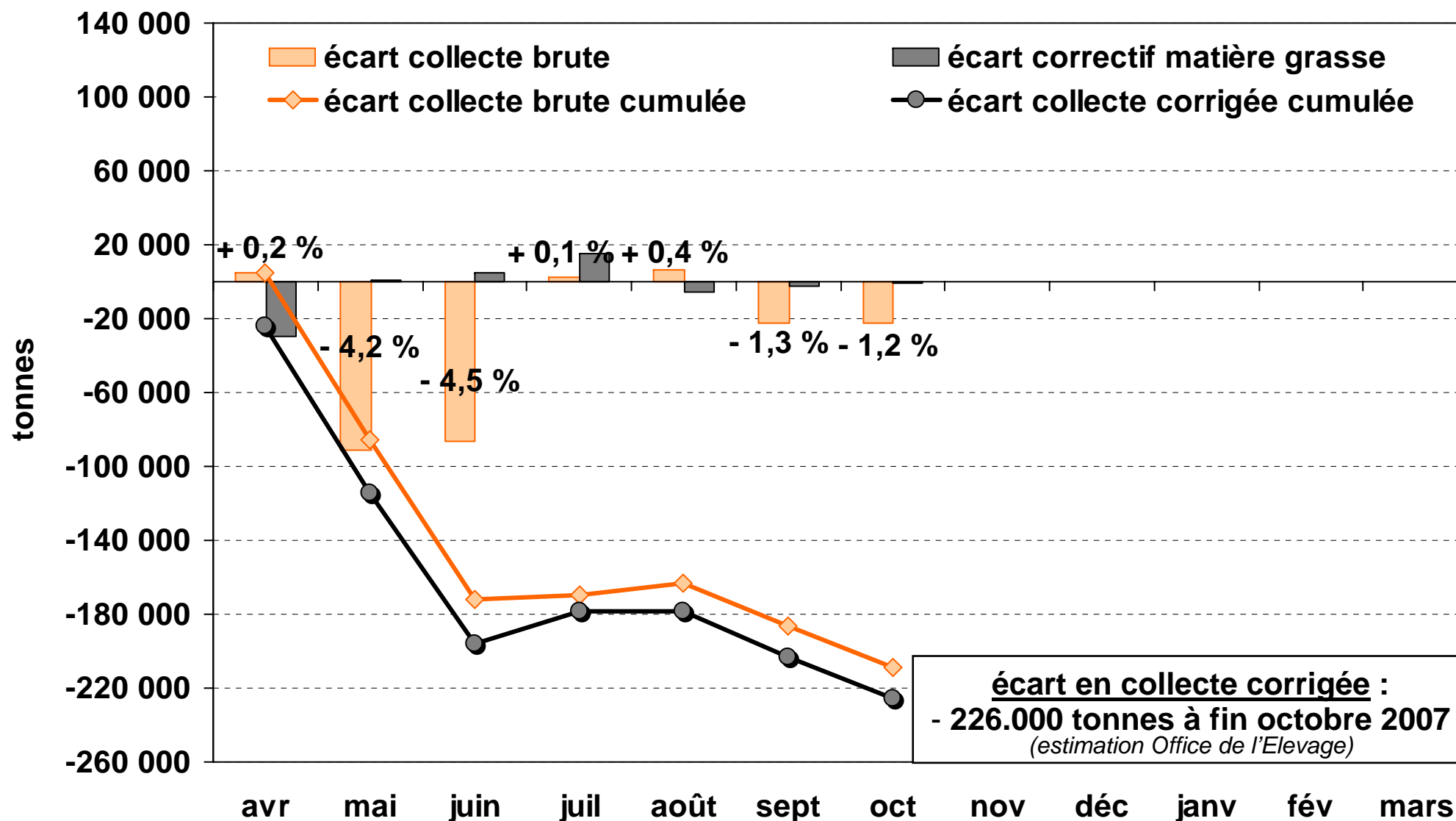
OFFICE DE L'ÉLEVAGE

Evolution de la collecte française de lait de vache

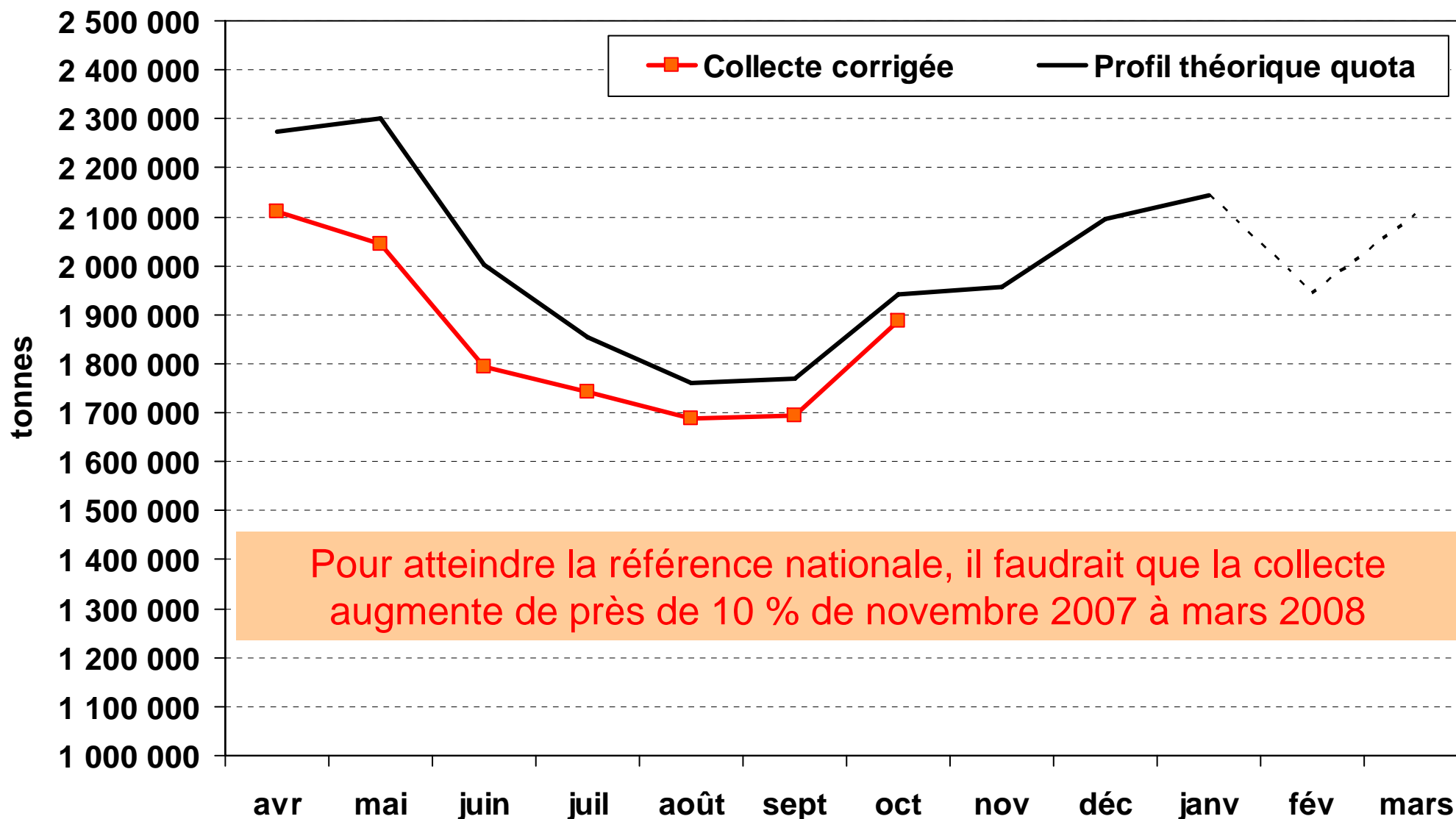
Collecte brute en France campagne 2007/08



Comparaison de la collecte 2007/08 par rapport à 2006/07



Evolution mensuelle de la collecte par rapport au profil théorique de réalisation du quota

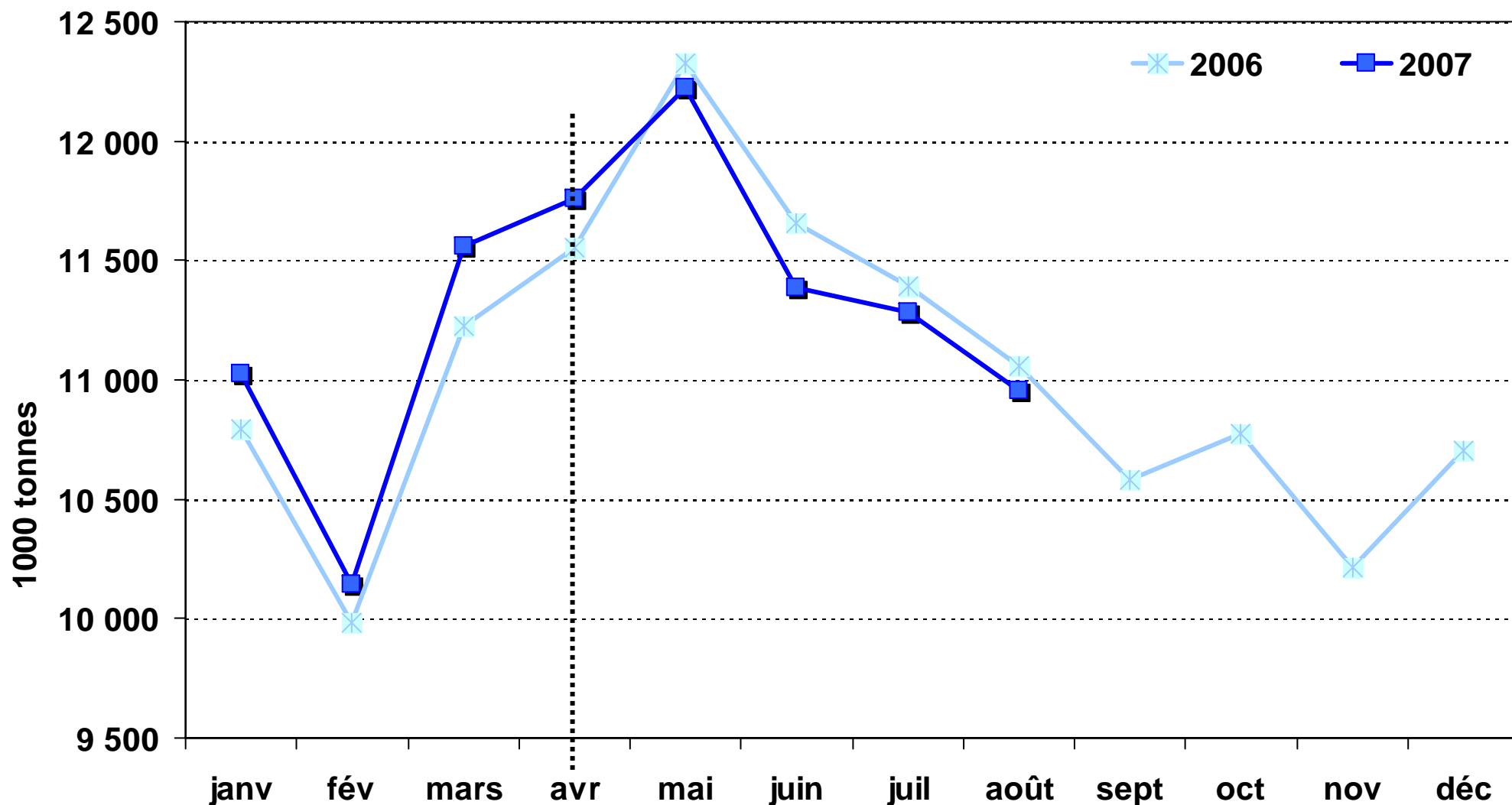




OFFICE DE L'ÉLEVAGE

Evolution de la collecte européenne de lait de vache

Collecte brute dans l'UE à 27



Depuis le début de la campagne, d'avril à fin août 2007 (% / 2006),
la collecte est en repli de 0,7 % (- 378.000 tonnes)

Evolution de la collecte brute dans l'UE à 27 (en cumul d'avril à août 2007)

- **Baisse globale de la collecte**
UE à 15 : - 0,6 % (- 279.000 tonnes)
NEM 12 : - 1,2 % (- 98.000 tonnes)
- **Pays qui affichent les plus fortes baisses**
France - 164.000 tonnes (- 1,7 %)
Royaume-Uni - 124.000 tonnes (- 2,0 %)
Pologne - 114.000 tonnes (- 2,8 %)
- **Evolutions positives**
Allemagne + 74.000 tonnes (+ 0,6 %)
Italie + 68.000 tonnes (+ 1,6 %)
- **Relative stabilité**
Pays-Bas, Irlande, Danemark, République tchèque, Hongrie



OFFICE DE L'ELEVAGE

Evolution de la collecte française de « lait de vache bio »

Hausse de la collecte de « lait de vache bio » en 2007

- **La hausse de la collecte observée dès le début de l'année 2007 se maintient**
De janvier à fin août : + 6,8 % (par rapport à la même période de 2006)
- **Baisse des volumes de lait bio déclassé**
- 14,9 % sur les 8 premiers mois de l'année 2007
taux de déclassement : 18,6 %
- **La bonne tenue de la filière laitière « bio » amorcée en 2005 se confirme grâce à la progression des fabrications de produits bio**

lait conditionné :	+ 11,1 %
yaourts et laits fermentés :	+ 39,2 %
fromages frais :	+ 63,6 %
autres fromages :	+ 9,8 %

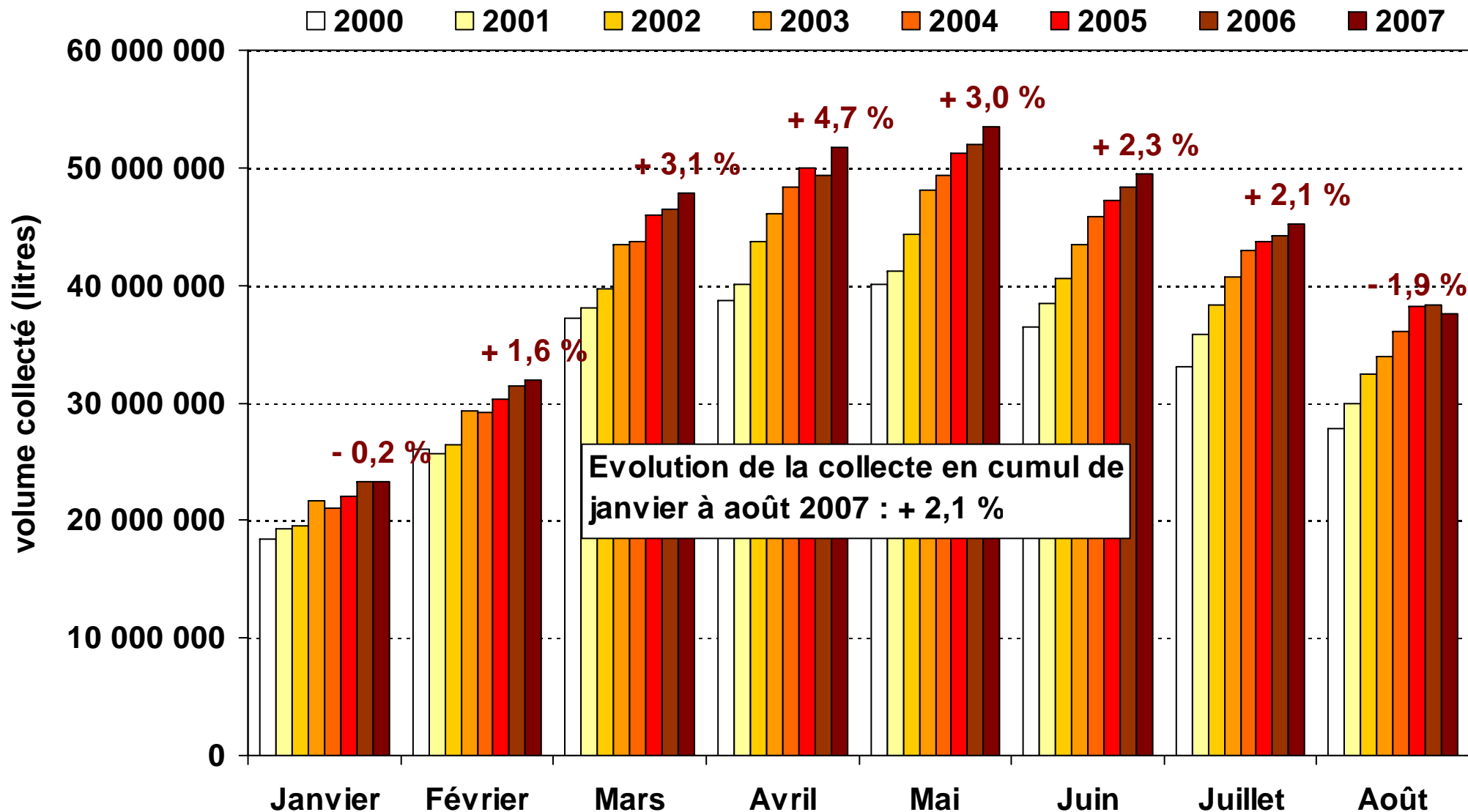


OFFICE DE L'ÉLEVAGE

Evolution de la collecte française de lait de chèvre

Collecte mensuelle de lait de chèvre

période : janvier à août

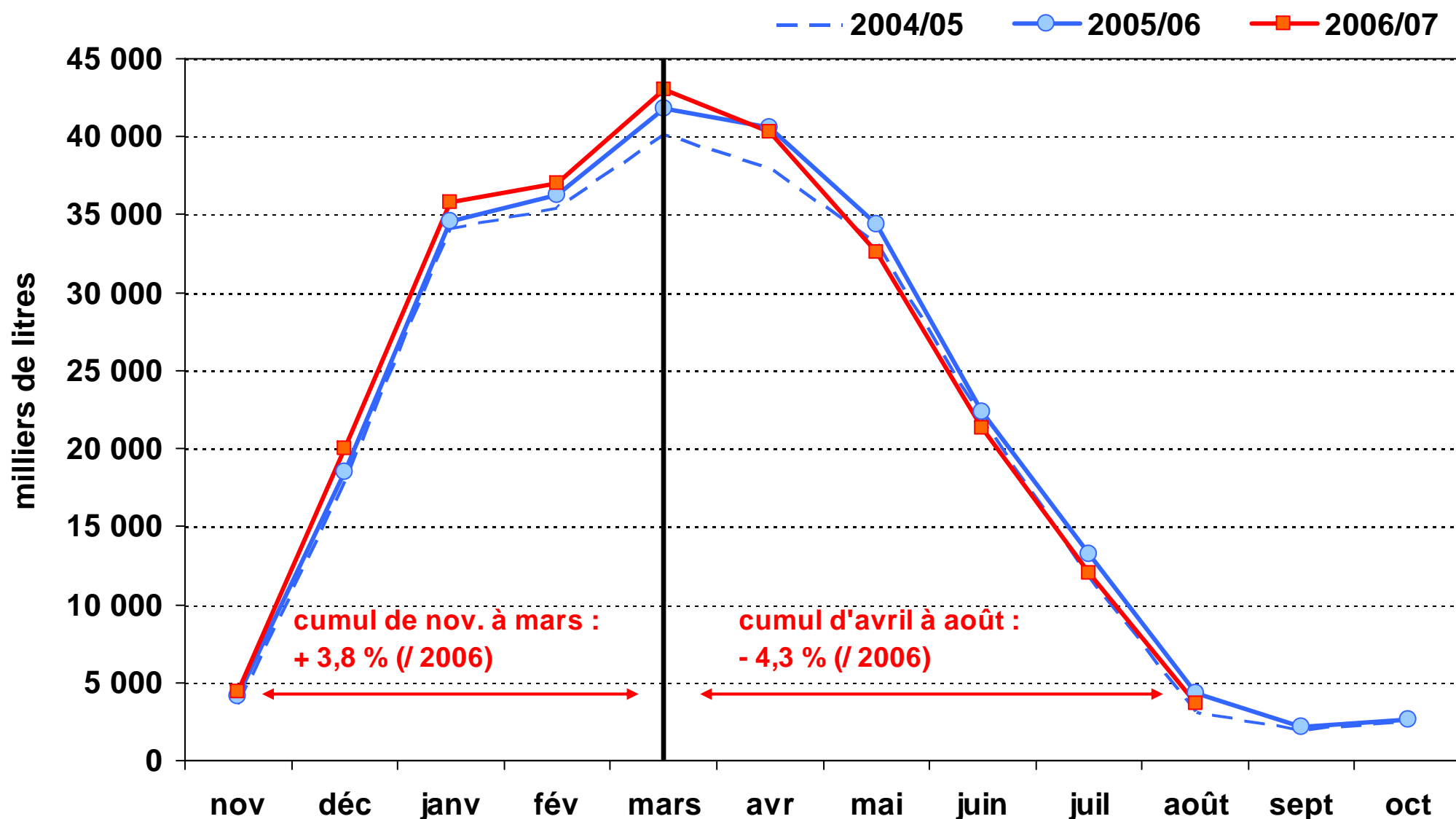




OFFICE DE L'ELEVAGE

Evolution de la collecte française de lait de brebis

Collecte mensuelle de lait de brebis





OFFICE DE L'ELEVAGE

Conseil de Direction Spécialisé filières laitières

Montreuil, le 8 novembre 2007