



CRITERES DE PRODUCTION

		Indicateur	Dernière période de 12 mois connue	Résultats	Dernière période connue	Résultats	Prévisions pour les mois à venir
NOMBRE d'ELEVAGES (Office de l'Élevage -DQL)	ACAL	nombre <i>% nb livreurs total</i>	2007/2008	3.108 (+ 3,3%)			
	Cessations spontanées	nombre <i>% nb livreurs total</i> référence libérée (t)	2007/2008	1.850 (+ 2%) 152.000 t			
	Installations	nombre	2007	2.000			
	Effectifs livreurs	nombre <i>évolution¹ %</i>	2007/2008	90.000 (- 5,3%)			
CHEPTEL (SCEES)	Effectifs vaches laitières	nombre (têtes) <i>évolution¹ %</i>	enquête déc.-06	3.799.000 (- 2,5%)	enquête déc.-07	3.759.000 (- 1,1%)	Moindre baisse
	Abattages vaches²	Nombre (têtes) <i>évolution¹ %</i>	2007	1.692.000 (- 4,8%)	avril 2008	133.000 (- 4,1%)	Maintien de la baisse, Incertitudes à moyen terme (prix du lait)
	inséminations	(A VENIR)					
INTRANTS (SCEES, Institut de l'Élevage)	Fourrages	ISOP ³ (herbe)	Au 20 mai 2008, la grande majorité des régions fourragères présentent une production excédentaire				
	Coûts de production	IPAMPA ⁴ lait vache <i>évolution¹ %</i>	2007	128 (+ 5,2%)	Avril 2008	142,5 (+ 13,7%)	Faibles évolutions (hausse modérée ?)
PRIX DU LAIT	France	€/1.000 l	2007	289	avril 2008	309 (+ 29%)	Supérieur aux prix de 2007 jusqu'à la fin de l'année 2008
	Allemagne⁵	€/1.000 l	2007	326	avril 2008	340	
	Espagne⁵	€/1.000 l	2007	354	mars 2008	431	
COLLECTE (Sondage Office de l'Élevage)	Quantités livrées	Volume (<i>corrigé MG</i>) <i>évolution¹ %</i>	2007/08	23.760.000 t (+ 1,8%)	Cumul camp. à fin mai-08	4.335.700 t (+ 4,4%)	Poursuite hausse par rapport à 2007/08

(1) : les évolutions sont calculées par rapport à la même date ou période de l'année précédente

(2) : comprend les vaches laitières et les vaches allaitantes

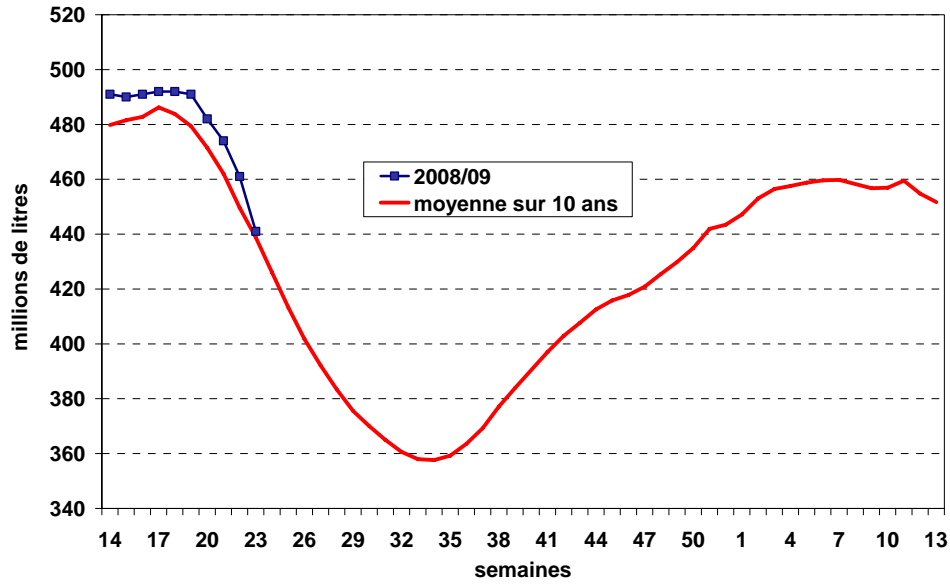
(3) : Indicateur de rendement des prairies du SCEES (ISOP = Informations et Suivi Objectif Prairies)

(4) : Indice de l'Institut de l'Élevage (IPAMPA = Indice des Prix d'Achat des Moyens de Production Agricole)

(5) : taux de matière grasse réel (source : Commission européenne)

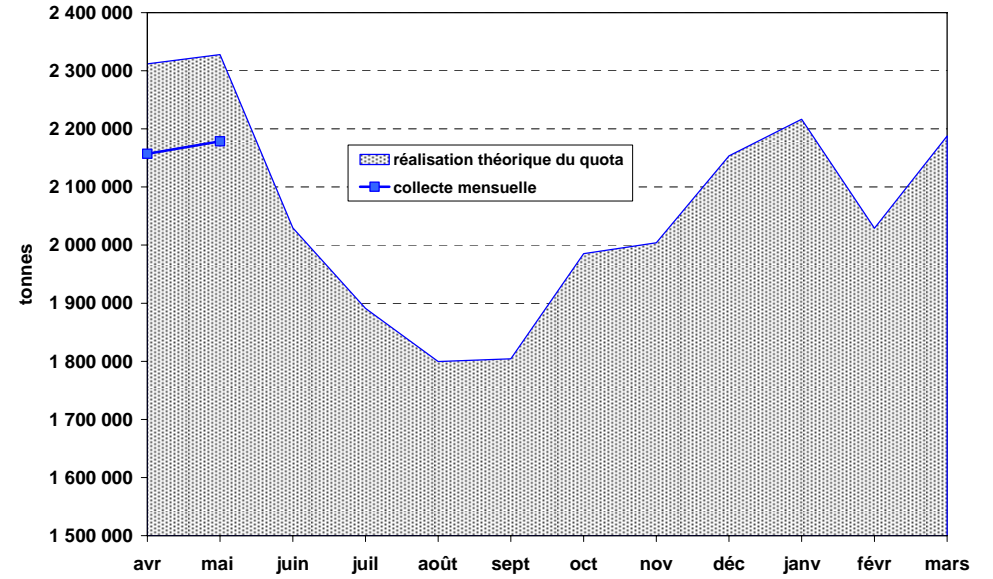
(6) : le Grand Ouest regroupe les régions Bretagne, Pays de la Loire et Basse-Normandie

COLLECTE PAR RAPPORT AU PROFIL MOYEN SUR 10 ANS



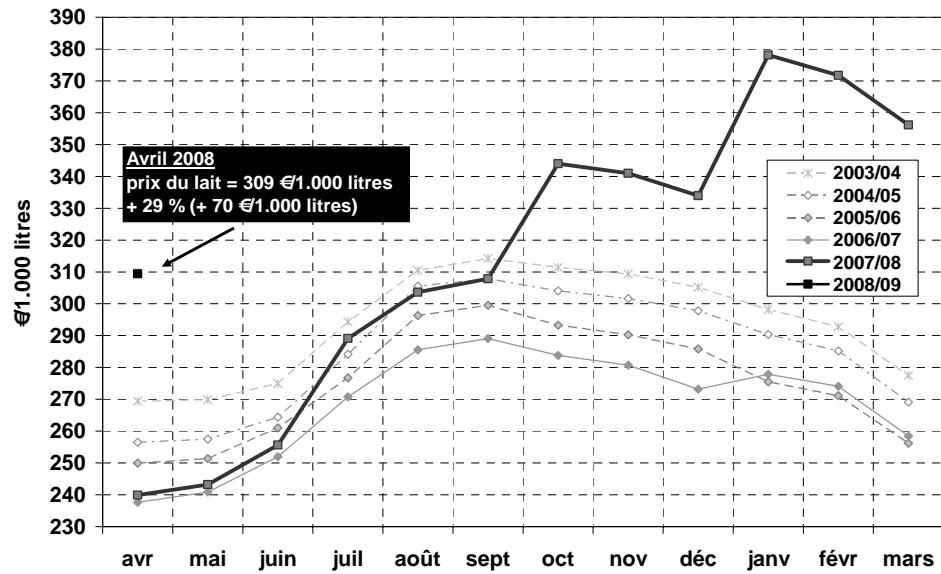
Source : Office de l'Elevage

COLLECTE ET REALISATION THEORIQUE DU QUOTA NATIONAL en 2008/09



Source : Office de l'Elevage

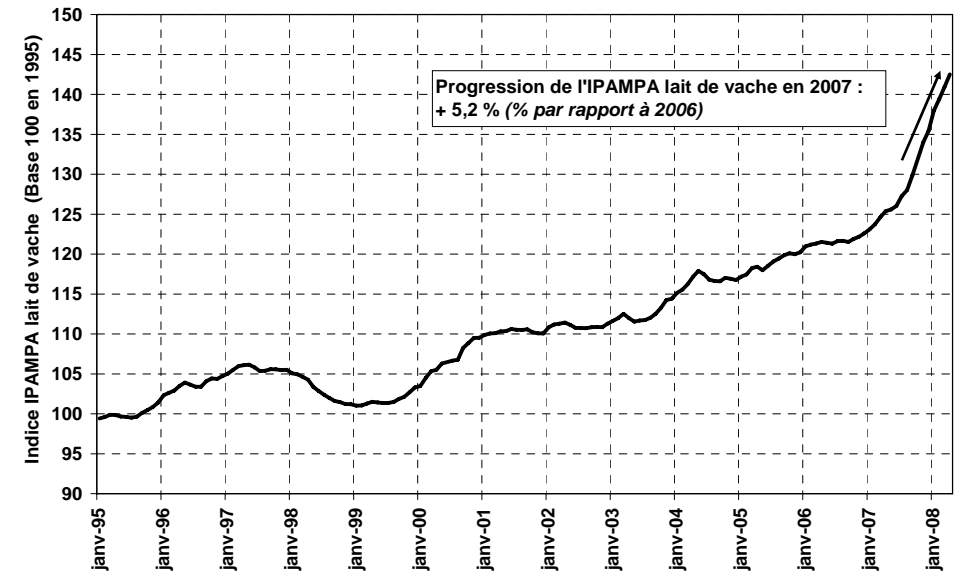
EVOLUTION DU PRIX DU LAIT¹



Source : Office de l'Elevage

(1) Prix, toutes primes comprises, toutes qualités confondues, ramené à un lait standard (38g de MG, 32g de MP).

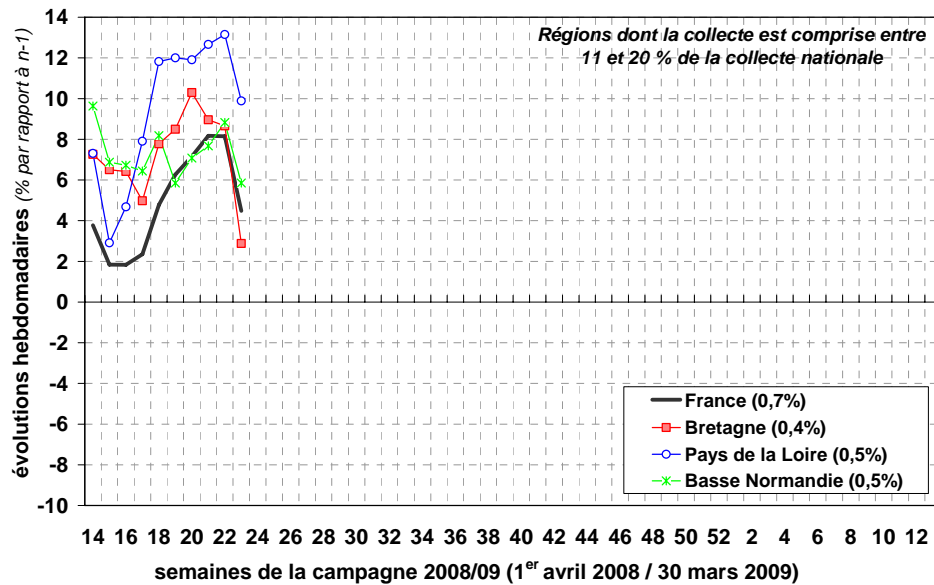
IPAMPA LAIT DE VACHE



Source : Institut de l'Elevage

DYNAMISME DES REGIONS DU GRAND OUEST

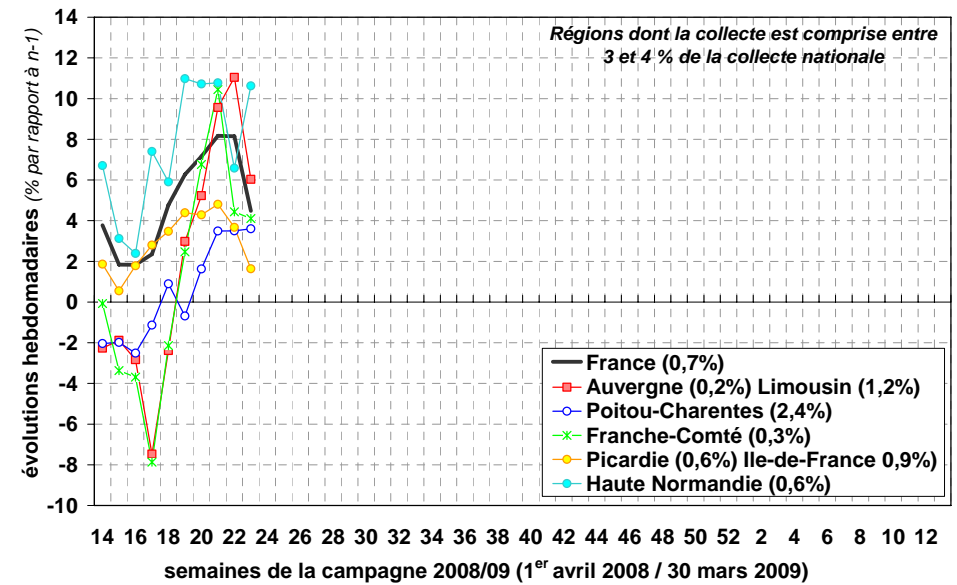
en %, la part des références libérées par cessation spontanée dans la référence régionale



Source : Office de l'Eleveage

LA HAUTE NORMANDIE BENEFICIE DE LA DYNAMIQUE DU GRAND OUEST

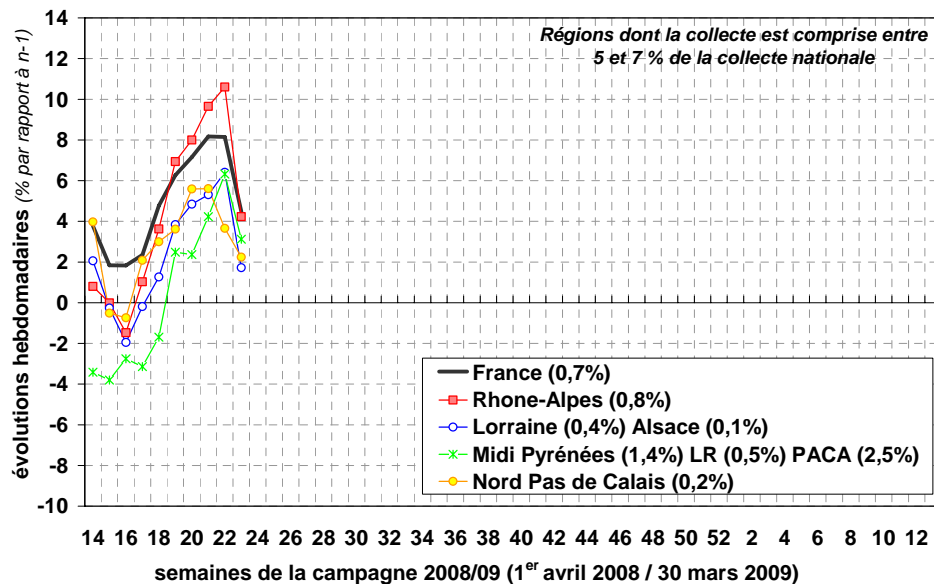
en %, la part des références libérées par cessation spontanée dans la référence régionale



Source : Office de l'Eleveage

LA REGION RHONE ALPES SE DEMARQUE

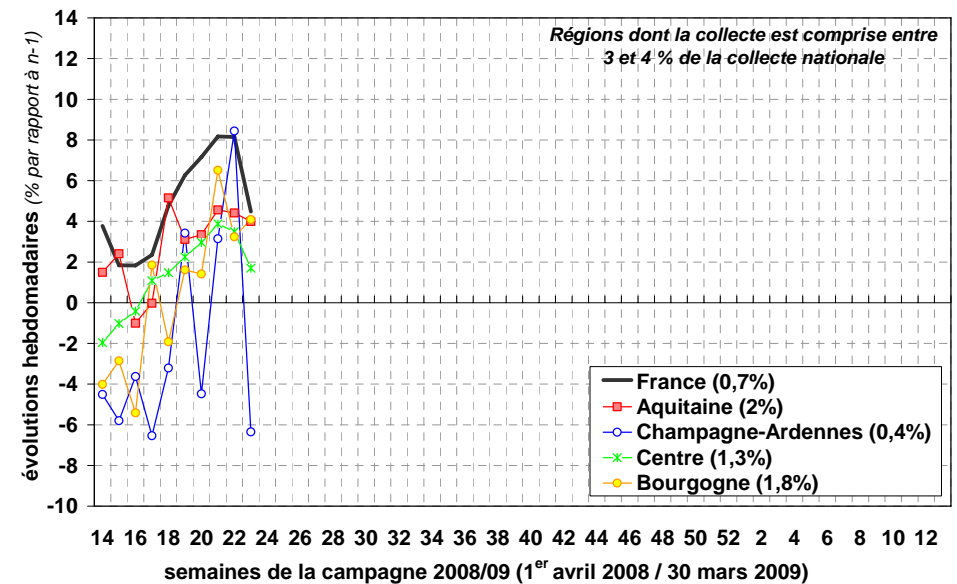
en %, la part des références libérées par cessation spontanée dans la référence régionale



Source : Office de l'Eleveage

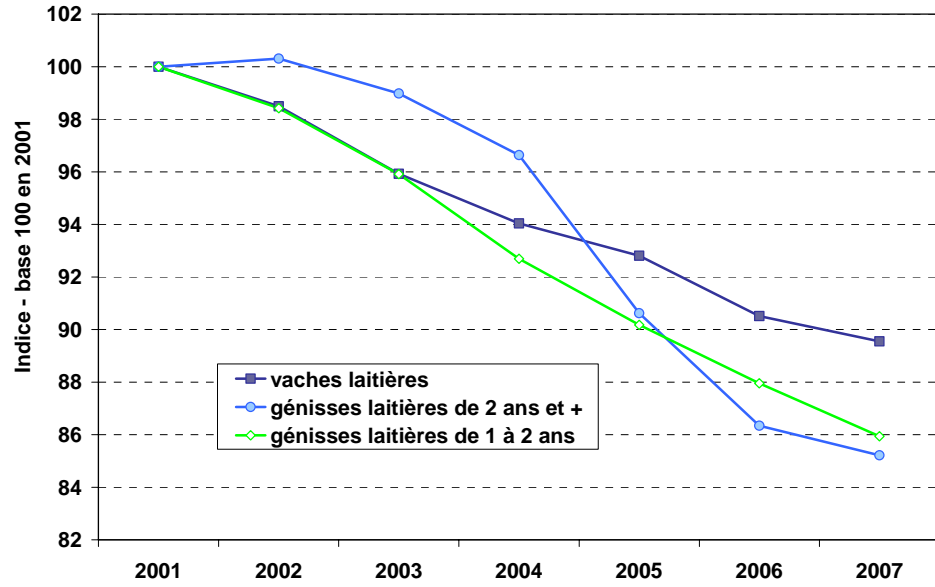
DES PROFILS TOUS EN-DESSOUS DE LA MOYENNE NATIONALE

en %, la part des références libérées par cessation spontanée dans la référence régionale



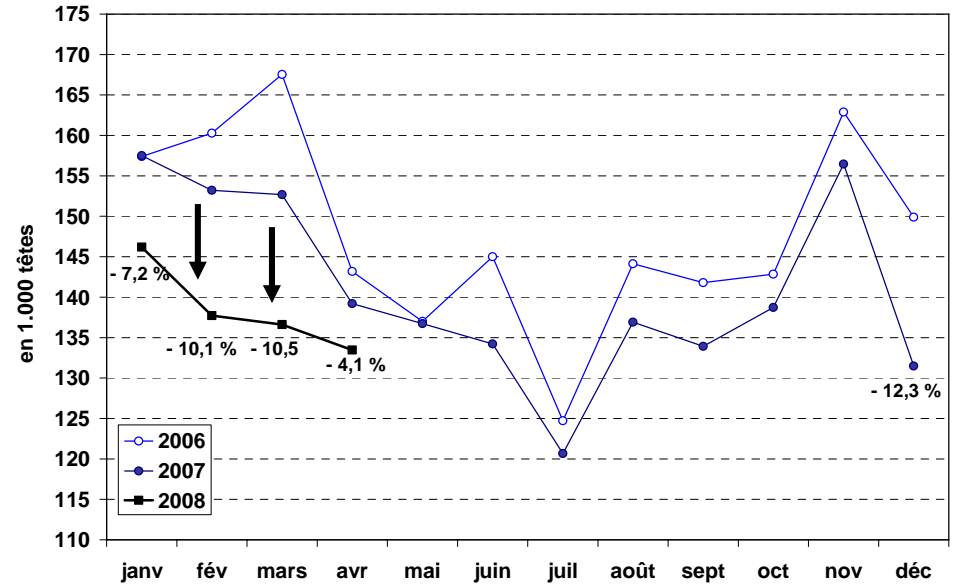
Source : Office de l'Eleveage

EVOLUTION DU CHEPTEL SUR 3 ANS (Base 100 en 2001)



Source : SCEES

EVOLUTION DES ABATTAGES (vaches laitières et allaitantes)



Source : SCEES

CRITERES D'EVALUATION DES MARCHES

		Indicateur	Dernière période de 12 mois connue	Résultats	Dernière période connue	Résultats	
ACHATS DES MENAGES <small>(Source : Panel consommateurs AC Nielsen)</small>	Total pdts laitiers	évolution ¹ %			cumul 4 périodes de 2008 <small>(du 07/01/2008 au 27/04/2008)</small>	Volume	Prix
	Lait de conso					+ 0,2%	+ 8,1%
	Ultra-frais					+ 2,0%	+ 9,1%
	Fromages					- 2,4%	+ 7,2%
	Beurre					+ 0,1%	+ 8,4 %
	Crème					+ 2,0%	+ 18,3 %
						+ 1,4%	+ 7,4%
PRIX DES FROMAGES	France	Emmental (€/t) évolution ¹ %	2007	4.308 (- 1,8%)	avril 2008	4.900 (+ 13,6%)	
	Allemagne	Edam (€/t) évolution ¹ %	2007	3.430 (+ 17,1%)	mai 2008	3.150 (+ 5,6%)	
MARCHE MONDIAL <small>(source : ZMP)</small>	Cours mondiaux <small>(FOB Europe Ouest)</small> évolution ¹ %	Beurre (€/t)	2007	2.216 (+ 54%)	mai 2008	2.555 (+ 33%)	
		Poudre 0% (€/t)		3.130 (+ 75%)		2.202 (- 35%)	
		Poudre 26% (€/t)		3.155 (+ 75%)		2.828 (- 15%)	
	Parité monétaire	1€ = ... US\$ évolution ¹ %	2007	1,3705 (+ 9,2 %)	mai 2008	1,5557 (+ 15,1 %)	
MARCHE FRANÇAIS <small>(source : Office de l'Élevage, Atla)</small>	Cotations françaises évolution ¹ %	Beurre (€/t)	2007	3.243 (+ 30%)	sem. 23 de 2008	2.660 (- 7,3%)	
		Poudre 0% ² (€/t)		2.946 (+ 44%)		2.360 (- 30,6%)	
		Poudre 26% (€/t)		3.388 (+ 43%)		3.020 (- 22%)	

(1) : les évolutions sont calculées par rapport à la même date ou période de l'année précédente

(2) : destinée à la consommation animale

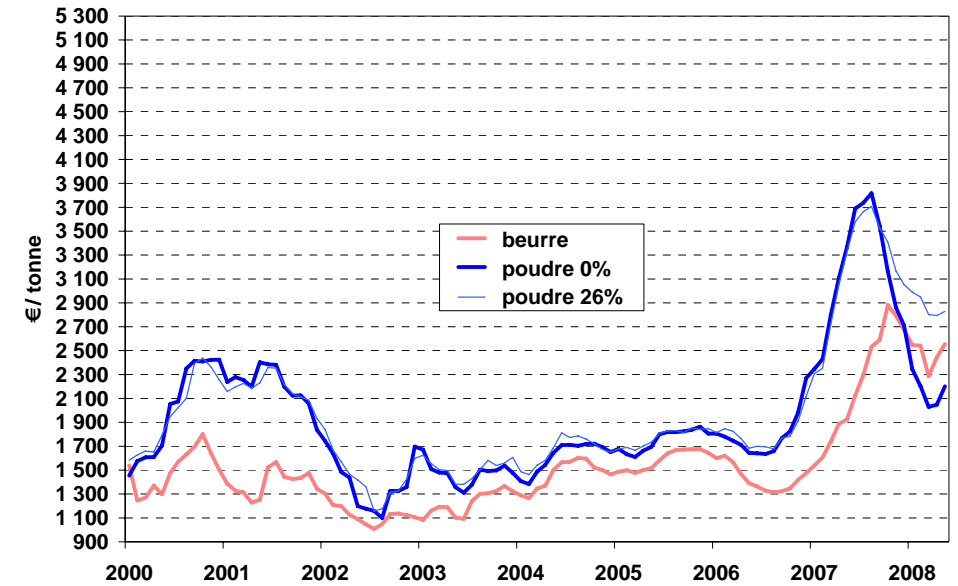
EVOLUTION DES ACHATS DES MENAGES

Cumul annuel du 7 janvier 2008 au 27 avril 2008	Evd tonnage/ A-1 (%)	Prix moyen (€/kg)	Evd prix/ A-1 (%)	Structure volume (%)
TOTAL PRODUITS LAITIERS	0,2	2,63	8,1	
LAIT DE CONSOMMATION	2,0	0,77	9,1	100,0
Frais et fermenté	-7,1	1,18	19,2	1,9
Longue conservation	2,2	0,76	8,9	98,1
<i>dont UHT demi-écrémé</i>	3,9	0,77	9,4	77,3
ULTRA-FRAIS	-2,4	2,52	7,2	100,0
Desserts frais	-1,7	3,20	7,8	23,6
Fromages frais	-1,7	2,68	8,5	19,9
Yaourts	-2,9	2,17	6,0	56,5
FROMAGES	0,1	8,89	8,4	100,0
FROMAGES EN PLATEAU	-8,7	13,52	-1,2	0,0
FROMAGES (LS + Coupe) *	0,1	8,89	8,4	100,0
Vache*	0,1	8,52	9,1	90,4
<i>dont Emmental</i>	0,9	7,41	11,1	21,2
<i>dont Camembert</i>	0,1	6,88	11,0	8,8
<i>dont Comté</i>	13,5	10,61	8,1	4,3
Chèvre*	1,0	11,26	5,0	6,4
Brebis*	-3,2	14,79	4,3	3,1
<i>dont Roquefort</i>	-5,1	15,59	3,1	1,3
Mixtes et indéterminés*	-27,0	14,41	8,7	0,1
MATIERES GRASSES SOLIDES hors margarine	3,6	5,76	15,8	
MATIERES GRASSES SOLIDES y compris margarine	2,0	5,37	13,6	100,0
Beurre	2,0	5,77	18,3	57,6
Margarine	-0,4	3,17	6,8	11,5
Matières grasses allégées	3,0	5,44	6,2	30,8
CREME	1,4	3,13	7,4	100,0
Crème aérosol	-17,5	5,54	4,3	4,3
Crème fraîche	1,9	2,93	10,9	49,0
Crème UHT/longue conservation	3,1	3,12	6,5	46,7

* : hors plateaux de fromages

Source : Office de l'Élevage d'après AC Nielsen

EVOLUTION DES COURS MONDIAUX



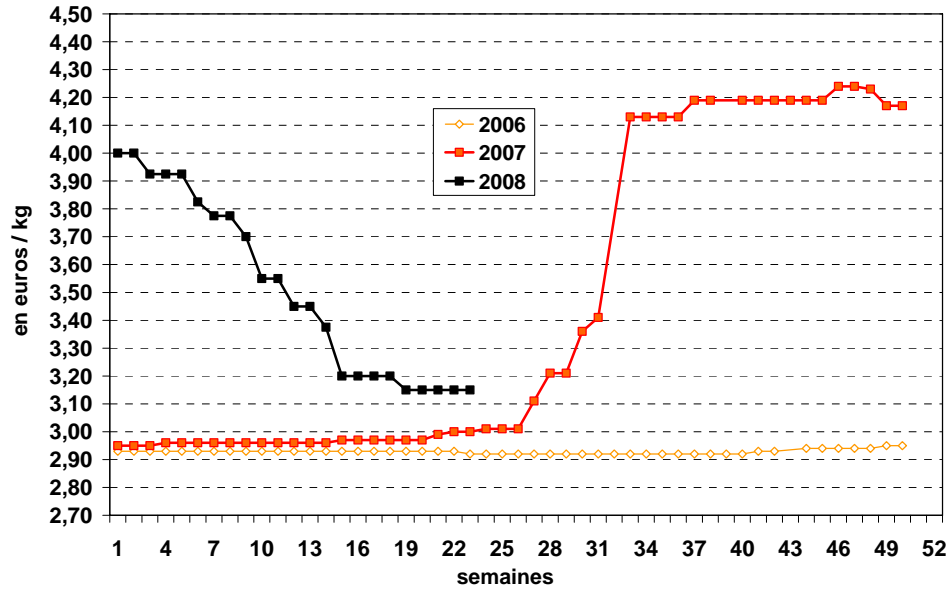
Source : Office de l'Élevage d'après ZMP

EVOLUTION DE LA PARITE (1€ = ... US\$)



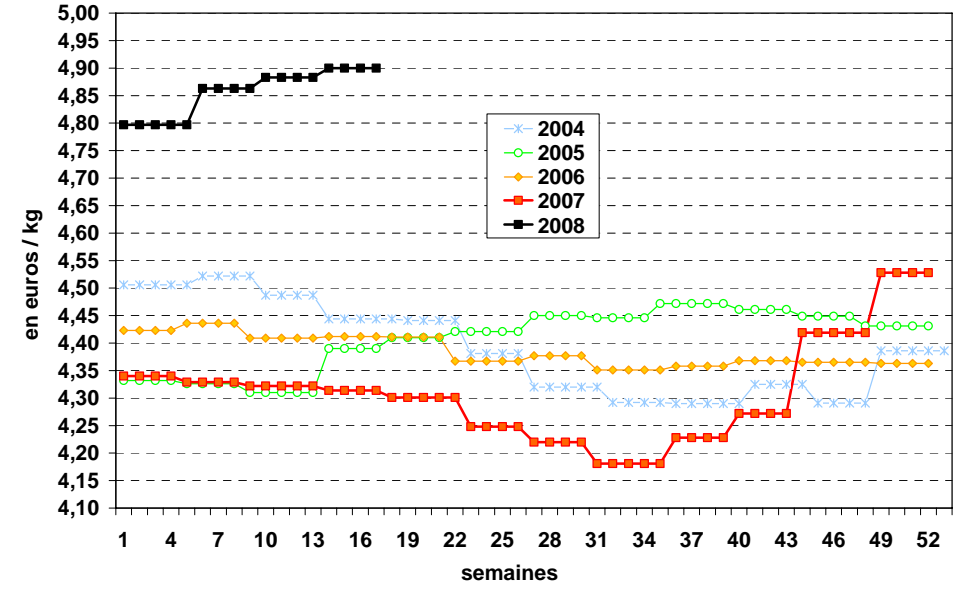
Source : Office de l'Élevage d'après BCE

EDAM 40% en ALLEMAGNE (Kempton)



Source : Office de l'Elevage d'après ZMP

EMMENTAL en FRANCE



Source : SIGF