



OFFICE DE L'ÉLEVAGE

Conseil de Direction Spécialisé Filières Laitières

Montreuil, le 20 novembre 2008



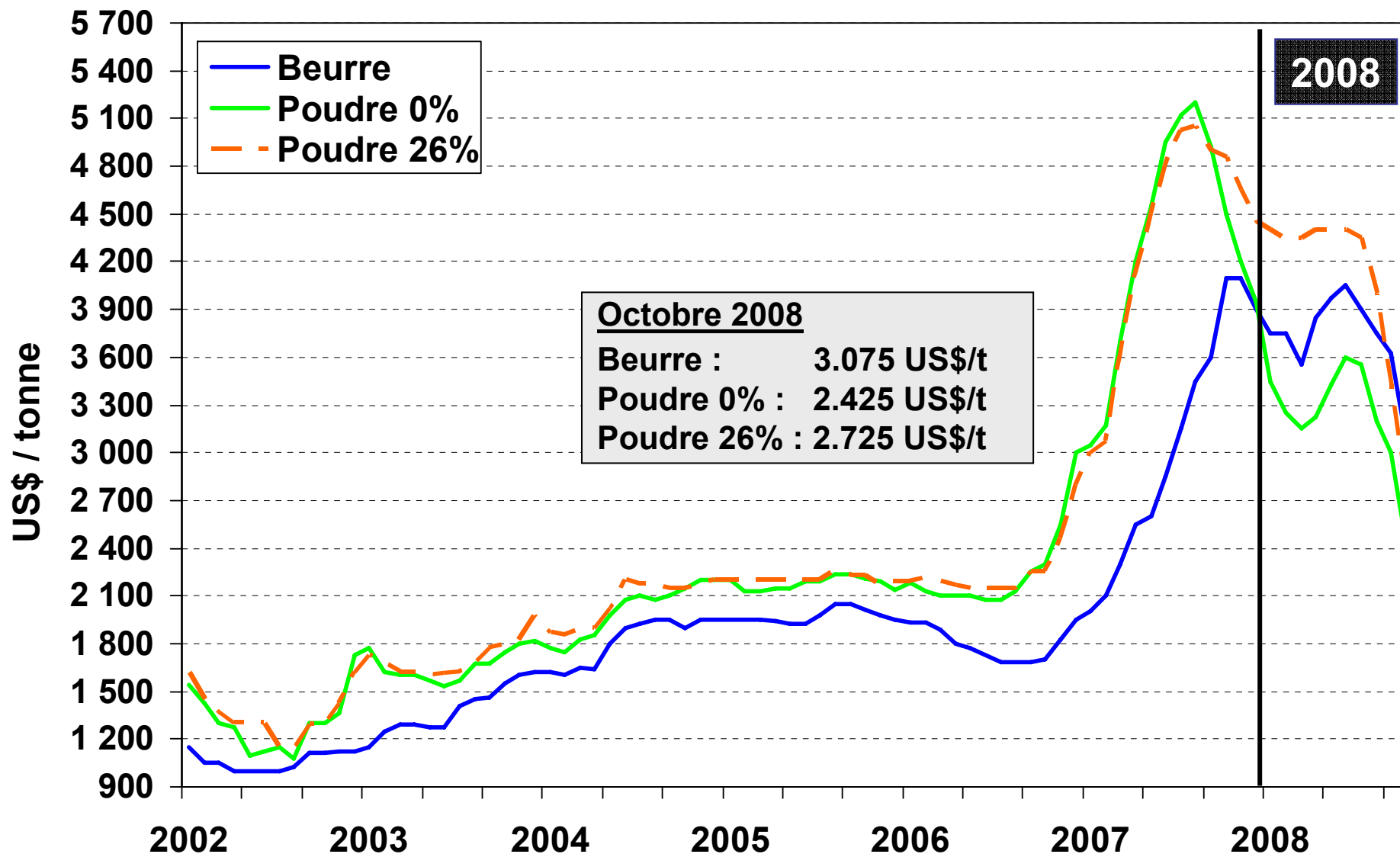
OFFICE DE L'ELEVAGE

FILIERE LAIT DE VACHE

Marchés mondial et européen

Cours mondiaux des poudres et du beurre

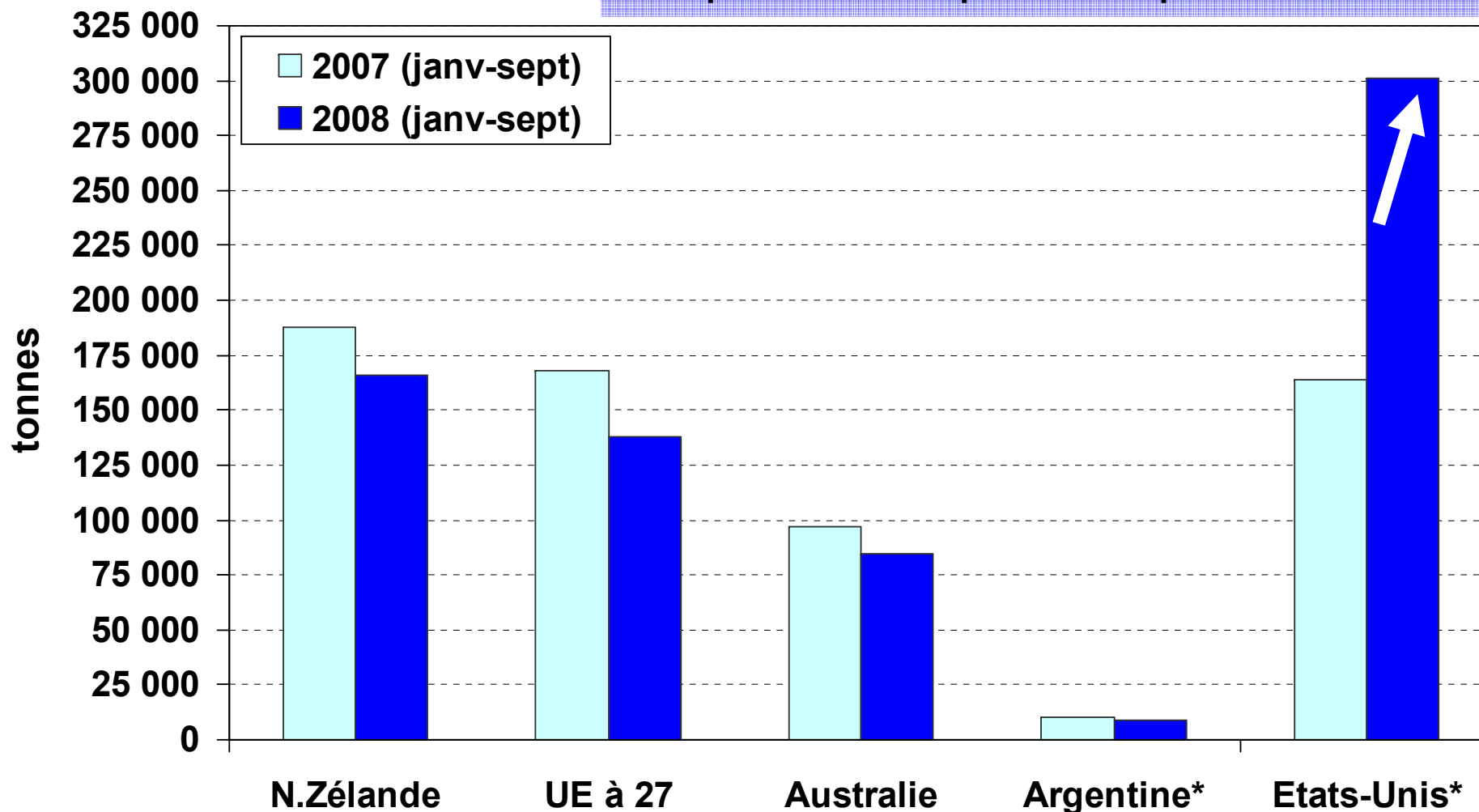
(prix FOB Europe de l'Ouest)



Source : ZMP

Exportations de poudre de lait écrémé sur le marché mondial

→ Exportations européennes de poudre 0% : - 18 %

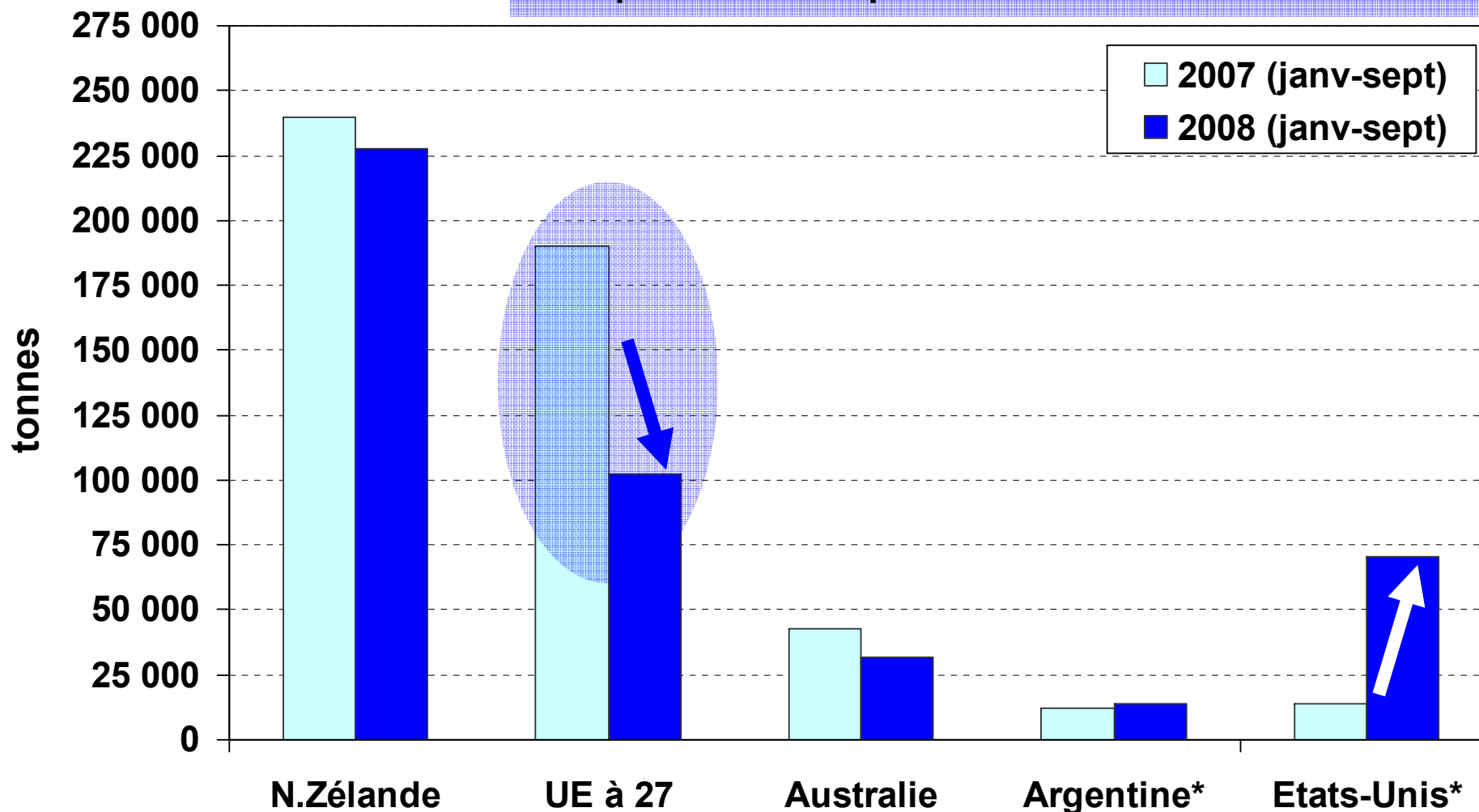


Source : Douanes, SENASA, Commission européenne

* : sur 8 mois seulement (période de janvier à août)

Exportations de beurre/butteroil¹ sur le marché mondial

→ Exportations européennes de beurre/butteroil : - 46 %



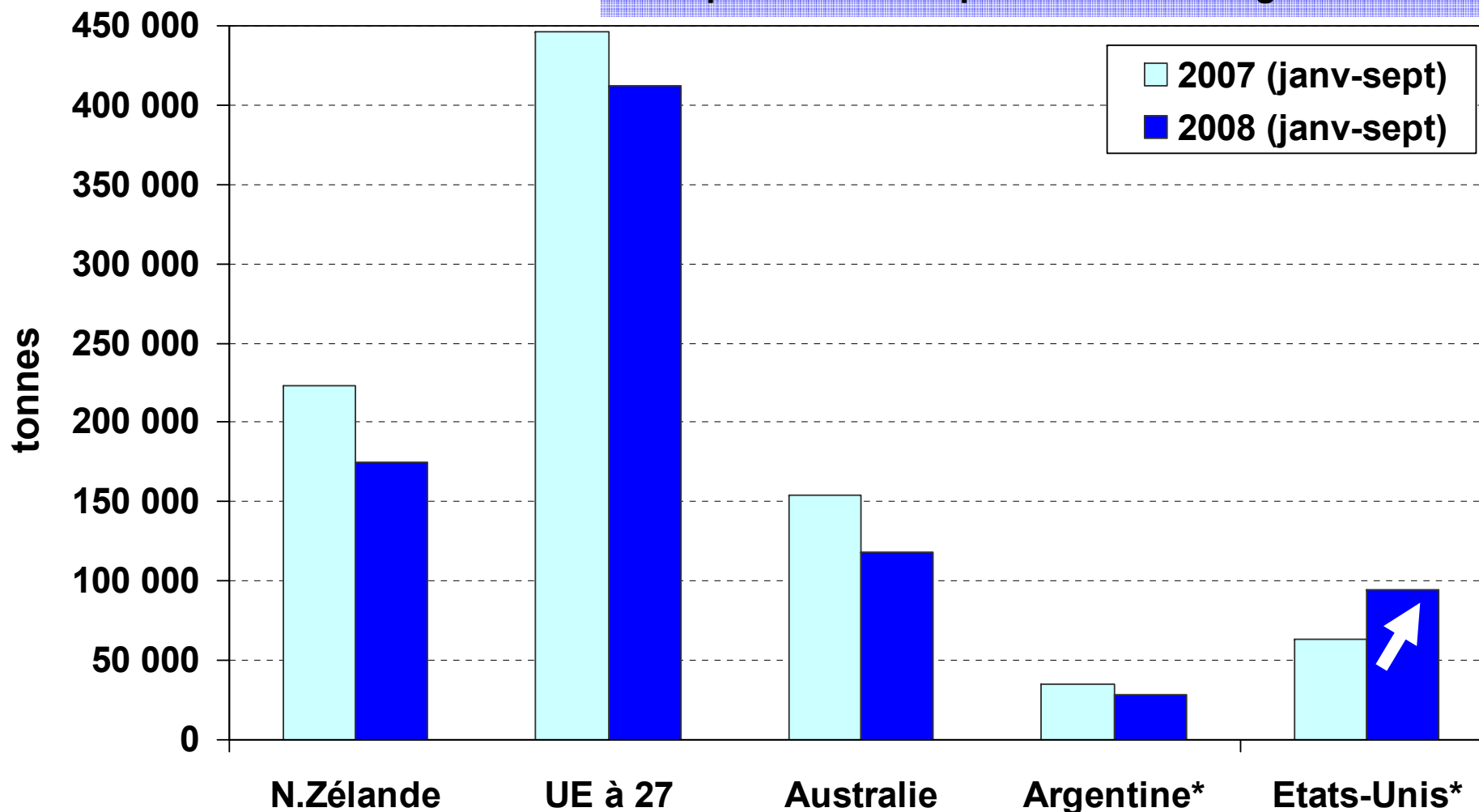
(1) : en équivalent beurre

Source : Douanes, SENASA, Commission européenne

* : sur 8 mois seulement (période de janvier à août)

Exportations de fromages sur le marché mondial

→ Exportations européennes de fromages : - 8 %

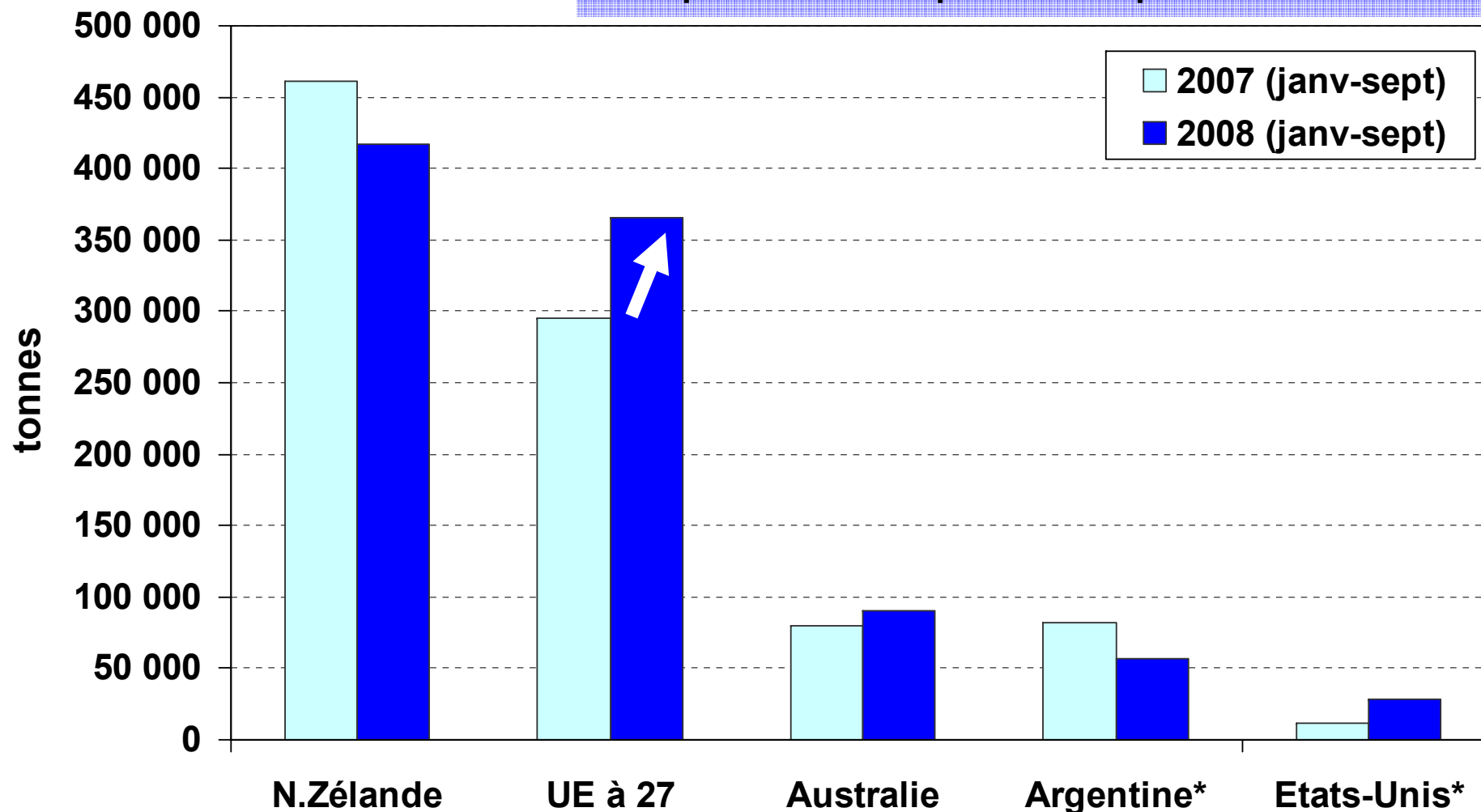


Source : Douanes, SENASA, Commission européenne

* : sur 8 mois seulement (période de janvier à août)

Exportations de poudre grasse sur le marché mondial

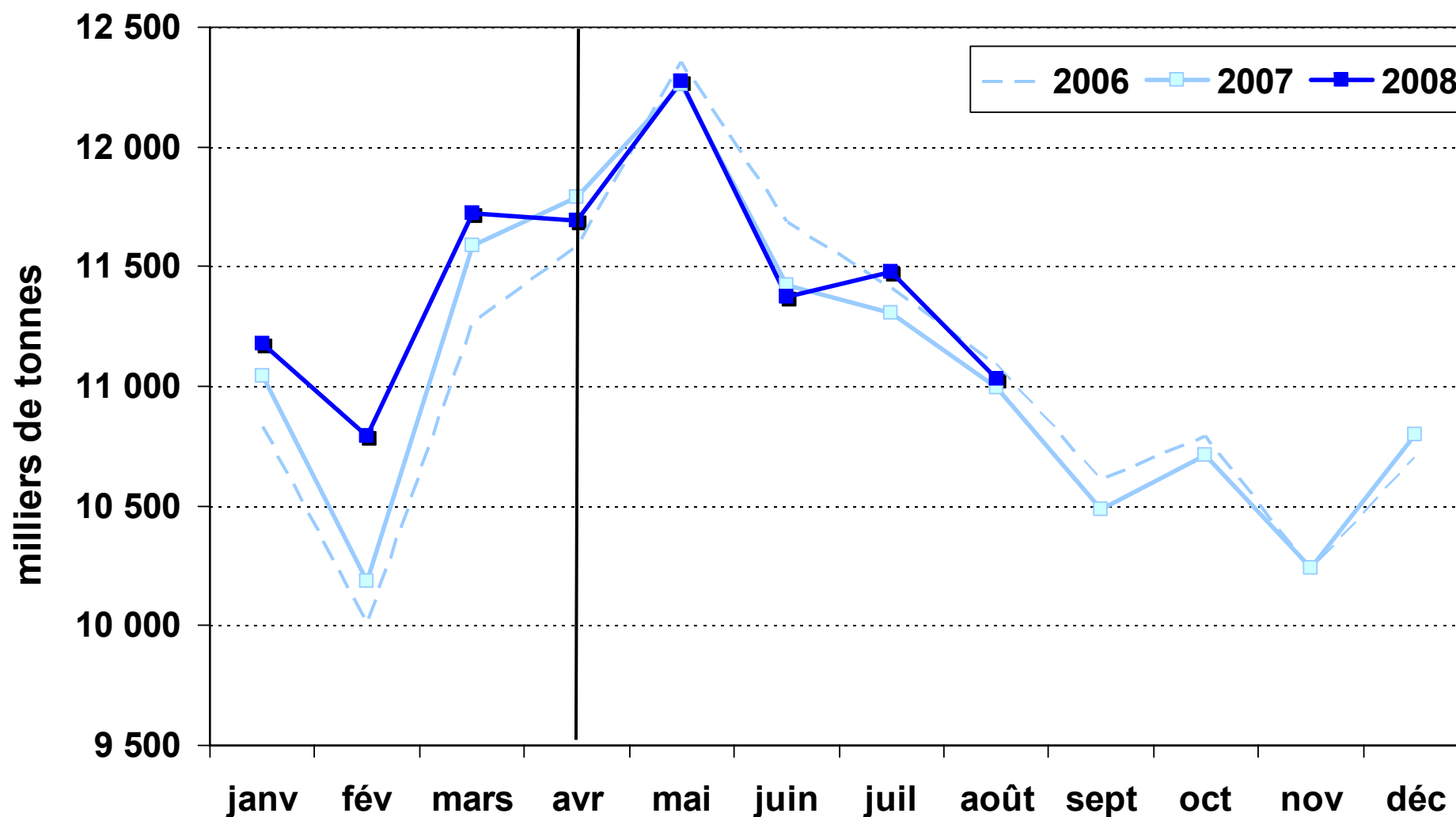
→ Exportations européennes de poudre 26% : + 24 %



Source : Douanes, SENASA, Commission européenne

* : sur 8 mois seulement (période de janvier à août)

Collecte européenne

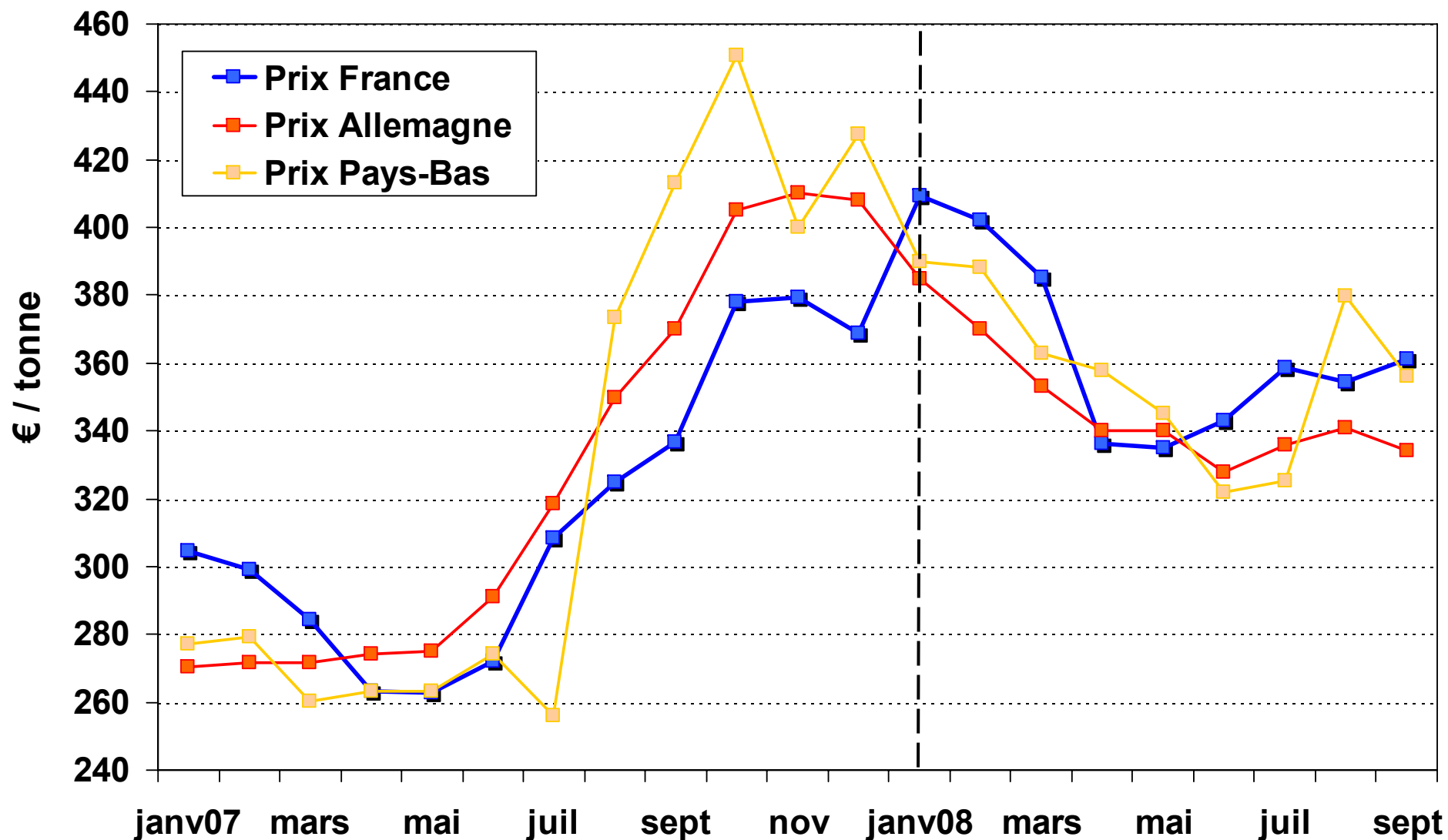


Stabilité de la collecte sur les 5 premiers mois de la campagne 2008/09 : + 0,1 %

Source : Eurostat

Prix du lait mensuel dans l'UE

(prix à taux réel de matières grasses)



Source : Commission européenne

Conseil de Direction Spécialisé Filières Laitières

20 novembre 2008

Exportations* européennes

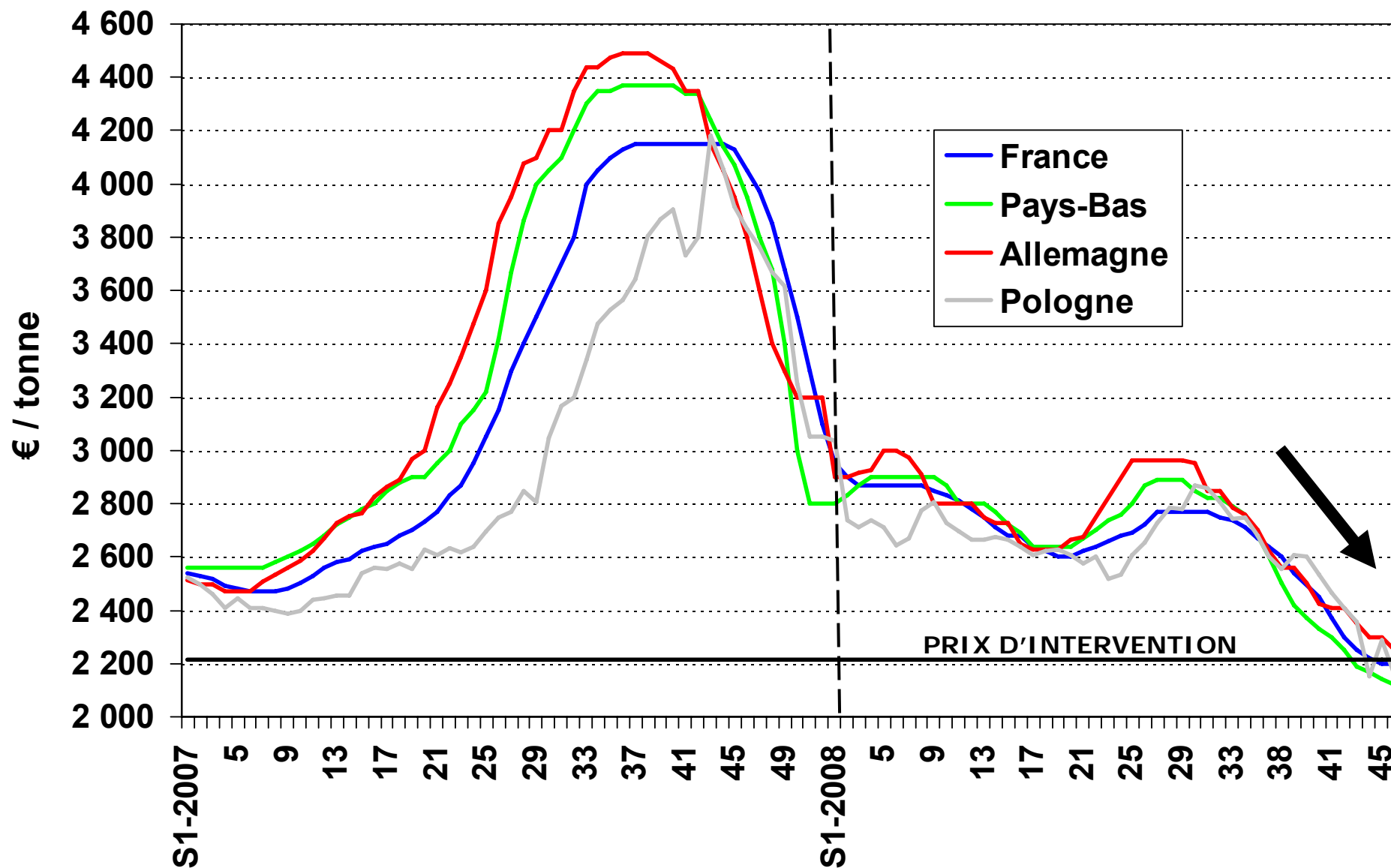
(cumul janv.-septembre. 2008)

	UE à 27		Principaux pays
	évolution 08/07 %	écart 08-07 tonnes	
Beurre + Butteroil	- 46 %	- 87.000	Pays-Bas (- 23.000 t) + Irlande, Allemagne, Pologne
Poudre de lait écrémé	- 18%	- 30.000	Irlande (- 16.000 t) Royaume-Uni (- 10.000 t)
Poudre grasse	+ 24 %	+ 71.000	Royaume-Uni (+ 22.000 t) Allemagne (+ 10.000 t)
Fromages	- 8 %	- 34.000	Danemark (- 10.000 t) Pays-Bas (- 8.000 t)

Source : Commission européenne

* : hors régime de perfectionnement, sauf pour les fromages

Cotations hebdomadaires du beurre dans l'UE



Source : ZMP

Bilan sur le marché européen du beurre en 2008*

	évolution 08*/07 (%)	écart 08*-07 (tonnes)
Δ Fabrications	- 0,8 %	- 15.000 t
Δ Exportations	- 43 %	- 70.000
Δ Stocks privés <i>(au 15 août 2008)</i>	+ 29 %	+ 36.000 t
BILAN		~ 20.000 t

Mise en place du stockage privé à partir du 1^{er} janvier 2009

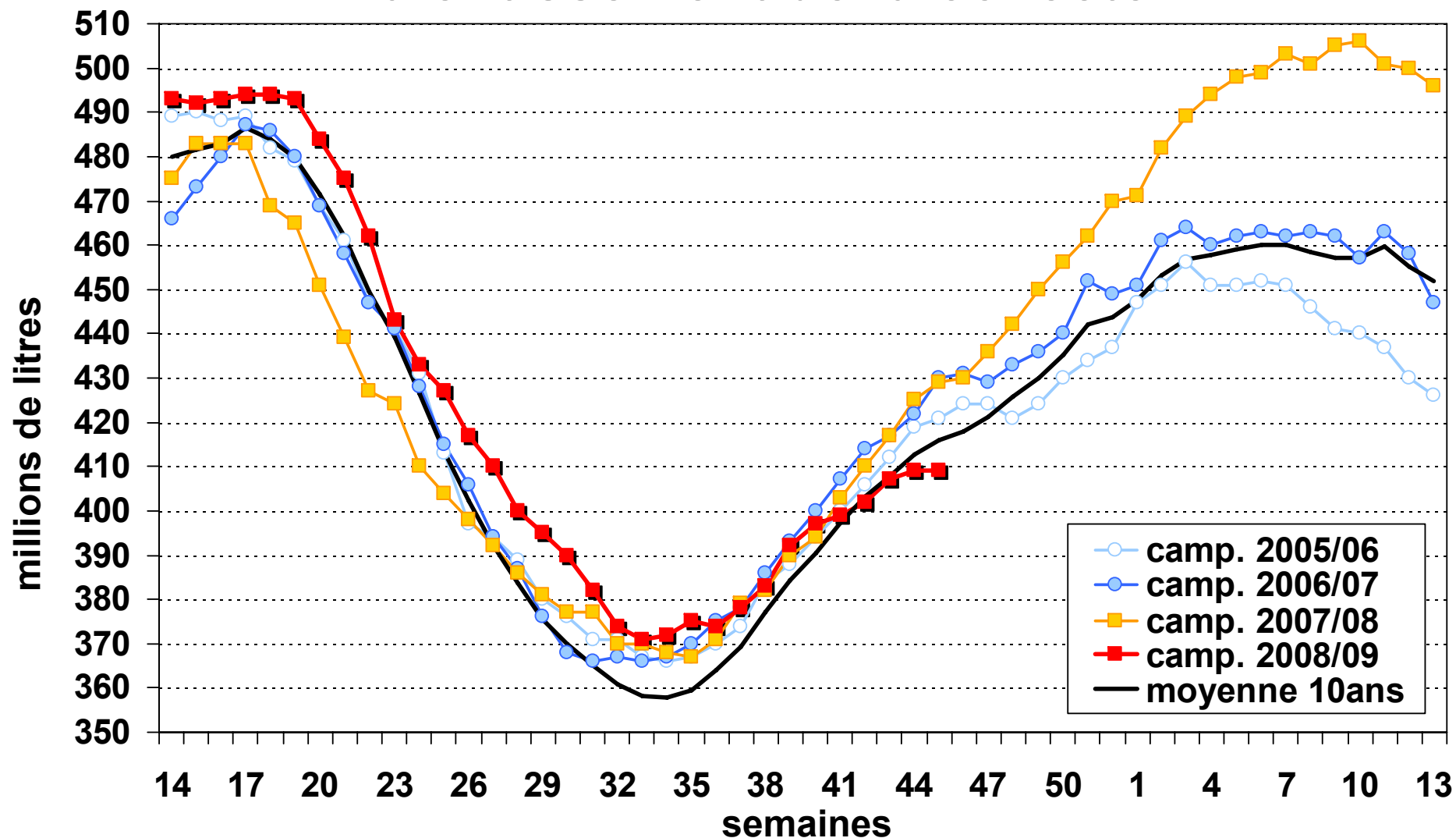
* : prévisions



OFFICE DE L'ELEVAGE

Marché français

Ralentissement de la collecte



Reprise des abattages de vaches depuis le mois de juillet (source : SSP)

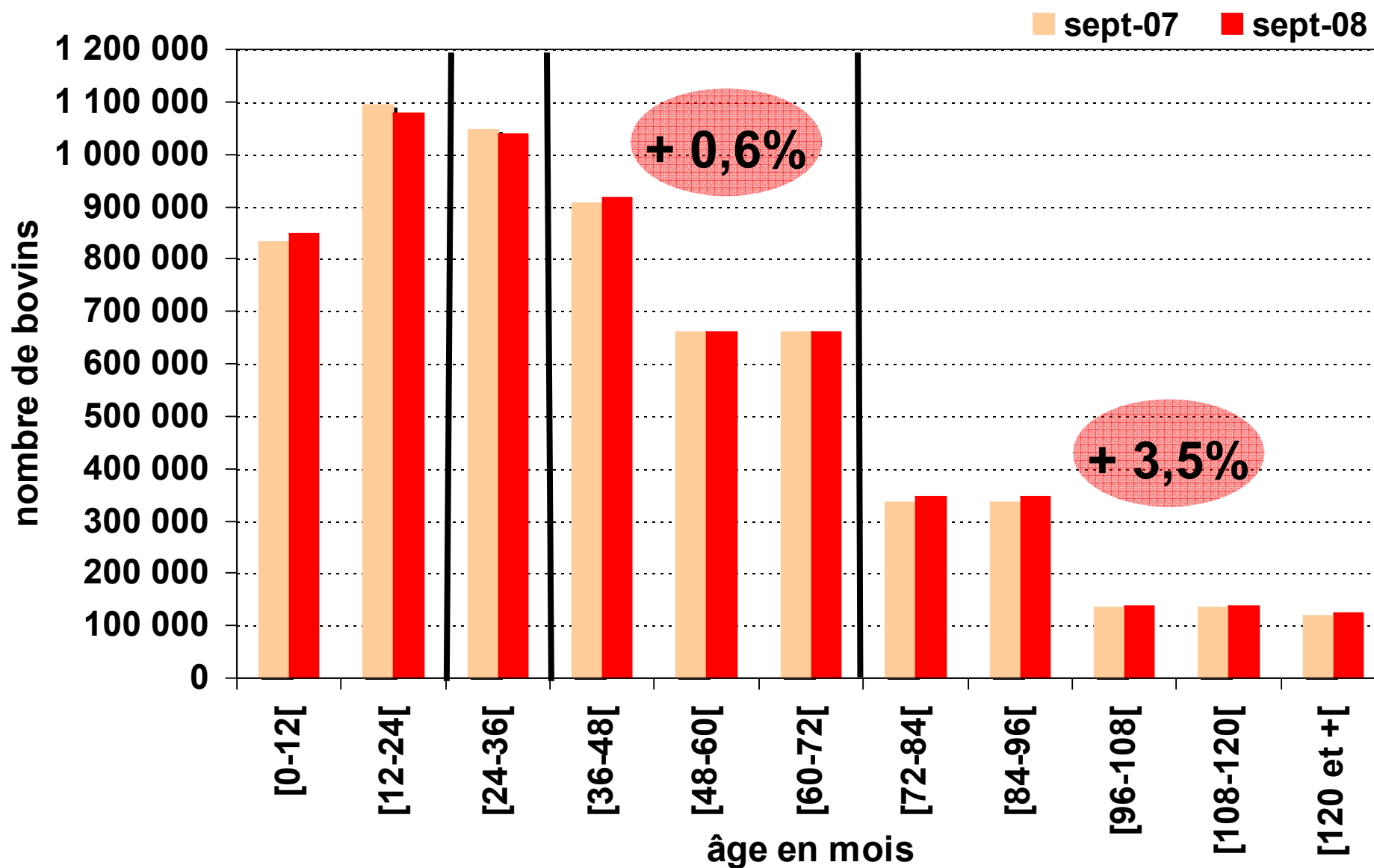
Juillet : + 9,7 %

Août : + 3,7 %

Septembre : + 7,7 %

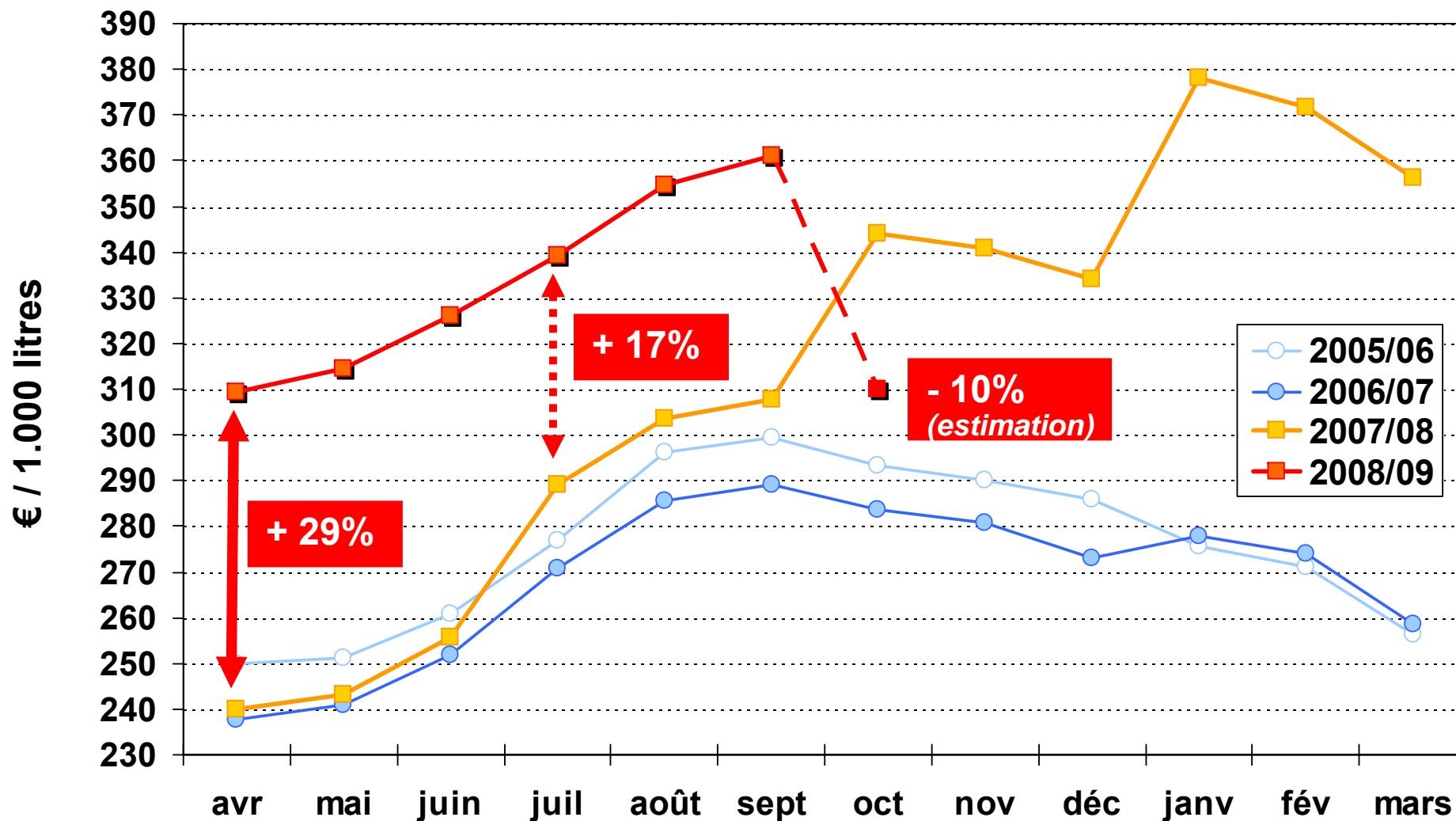
Source : Office de l'Élevage

Cheptel laitier en septembre 2008



Source : Office de l'Elevage d'après la BDNI

Evolution du prix du lait



Indice IPAMPA lait en août 2008 : + 17,2% (source : Institut de l'élevage)

Source : Office de l'Élevage

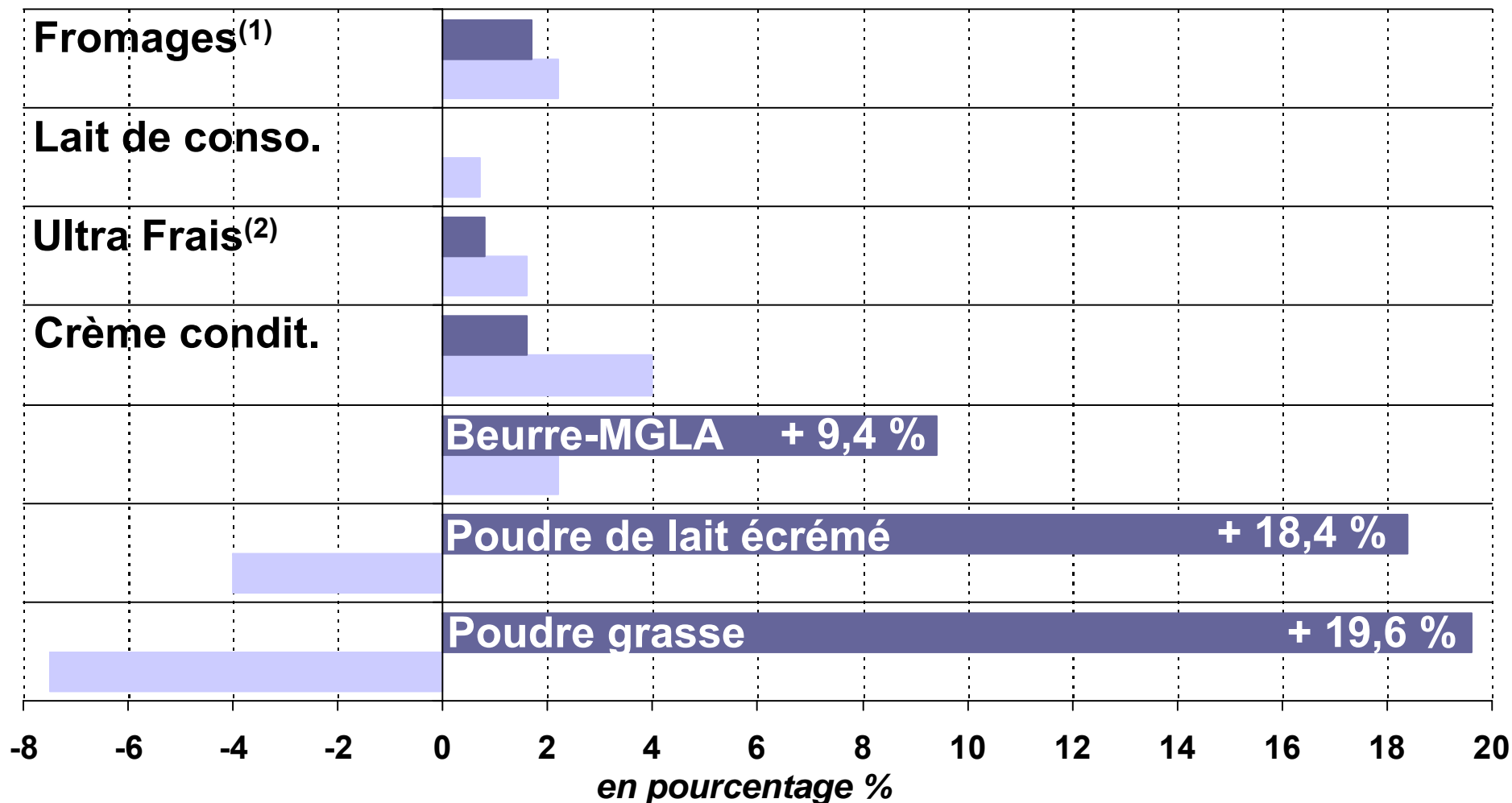
Conseil de Direction Spécialisé Filières Laitières

20 novembre 2008

Hausse des fabrications en 2008

(évolutions en % par rapport à la même période de l'année précédente)

■ année 2007 ■ cumul janv. à sept. 2008



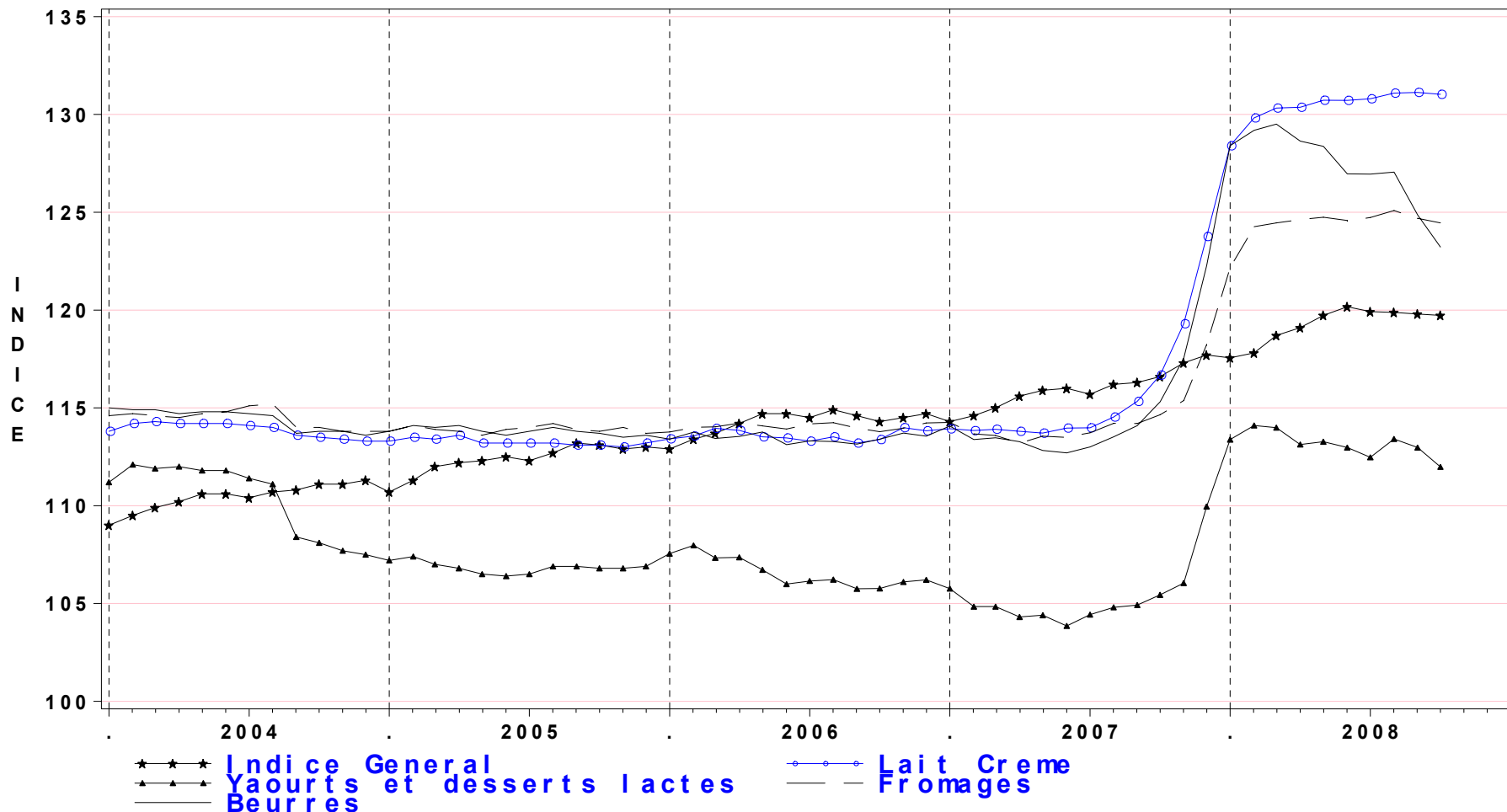
(1) Y compris fromages fondus, hors fromages blancs et petits suisses

(2) Y compris fromages blancs et petits suisses

Source : Office de l'Élevage

Evolution du prix au détail des produits laitiers

EVOLUTION DU PRIX AU DETAIL DES PRODUITS LAITIERS BASE 100 = MOYENNE 1998



Source OFFICE de l'ELEVAGE d'après INSEE

Source : Office de l'Élevage d'après l'INSEE

Conseil de Direction Spécialisé Filières Laitières

20 novembre 2008

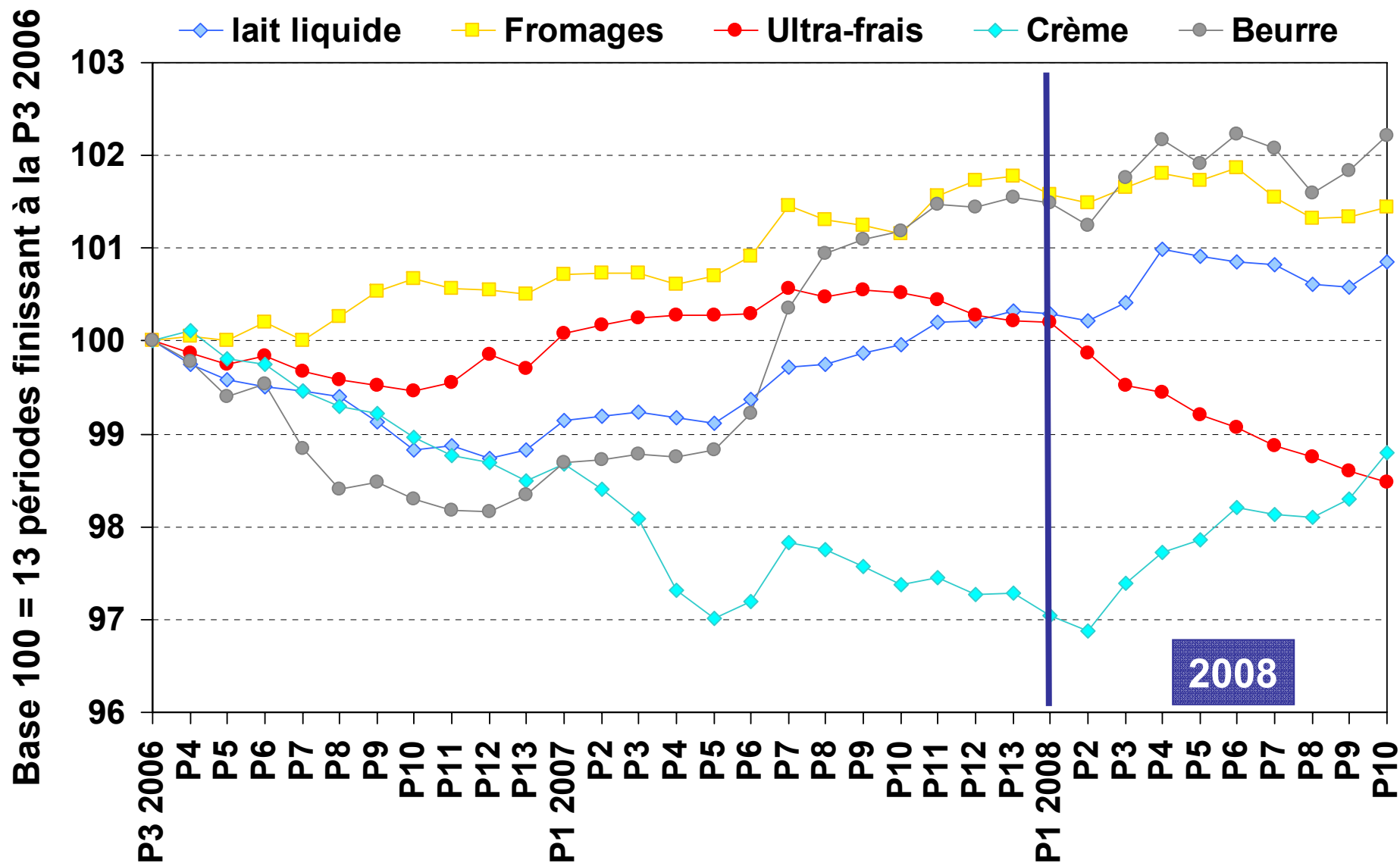
Evolution des achats des ménages

*Cumul du 7 janvier au 12 octobre 2008
(% par rapport à la même période de 2007)*

	Évolution Tonnage	Évolution Prix
Total produits laitiers	- 0,4%	8,2%
Lait de consommation	0,7%	8,8%
Ultra-frais	- 2,2%	7,2%
Fromages	- 0,4%	8,4%
Beurre	0,9%	15,1%
Crème	2,0%	7,6%

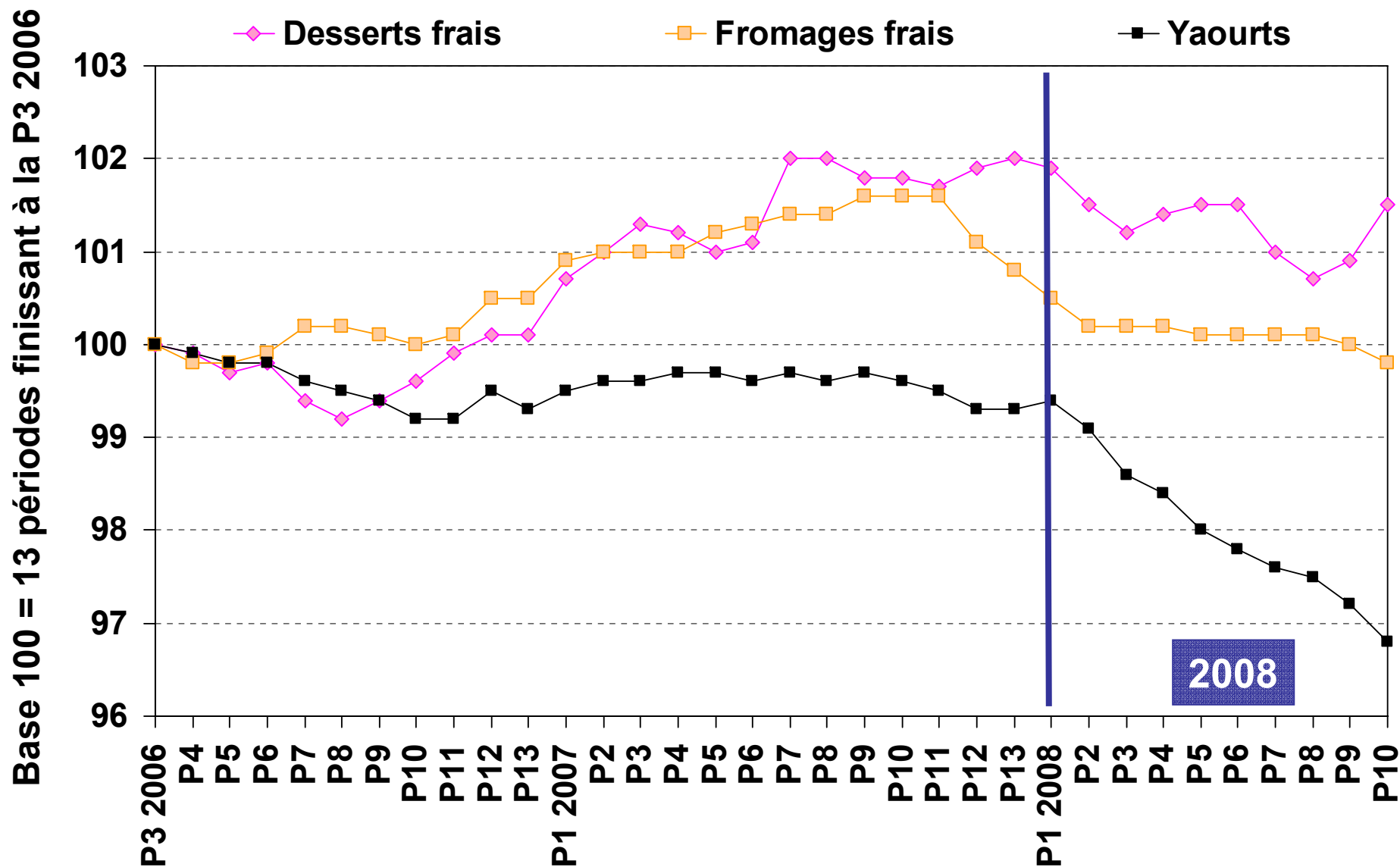
Source : Office de l'Élevage d'après la panel consommateurs Nielsen

Achats des ménages de produits laitiers



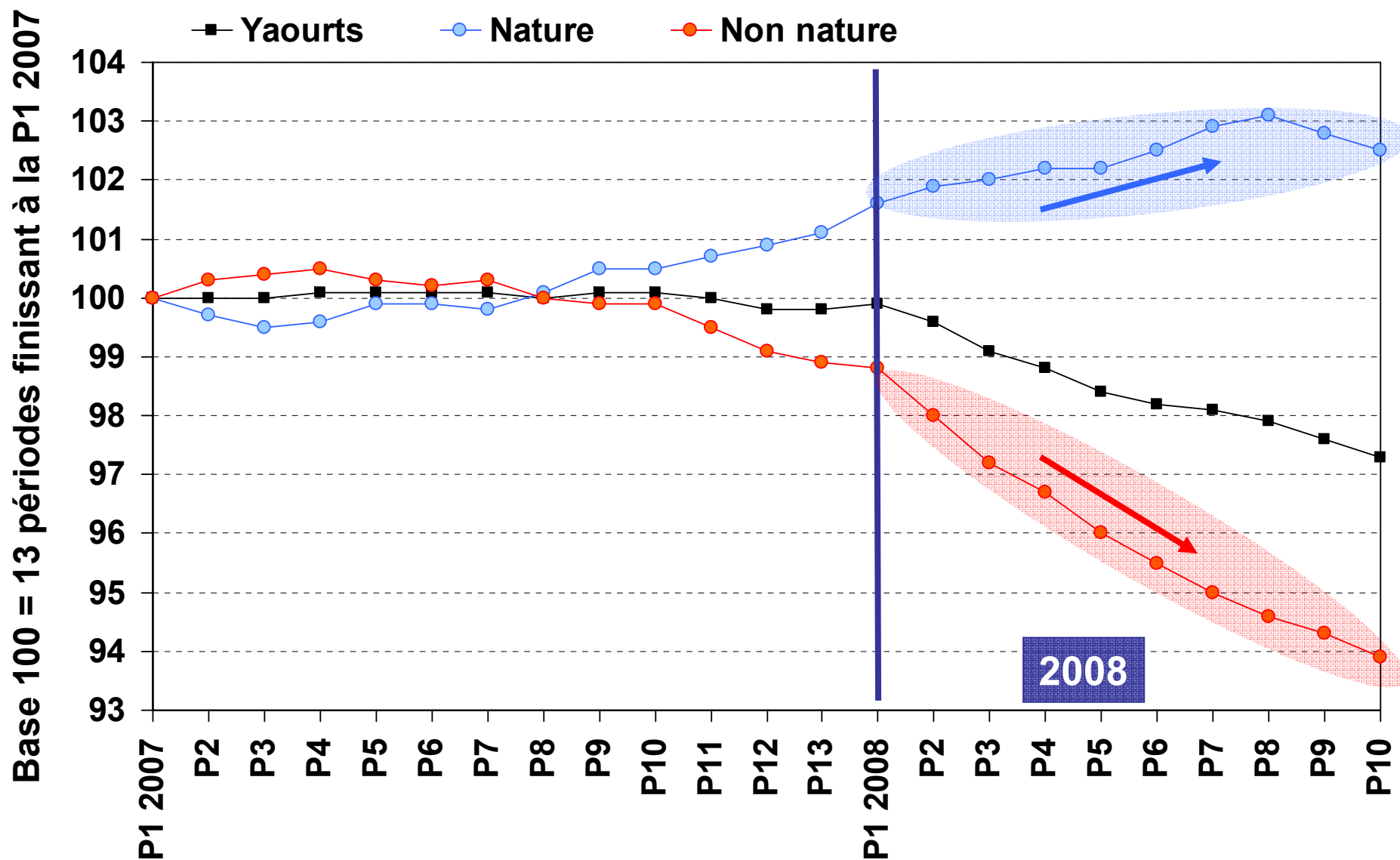
Source : Office de l'Élevage d'après le panel consommateurs Nielsen

Achats des ménages de produits ultra-frais



Source : Office de l'Élevage d'après le panel consommateurs Nielsen

Achats des ménages de yaourts



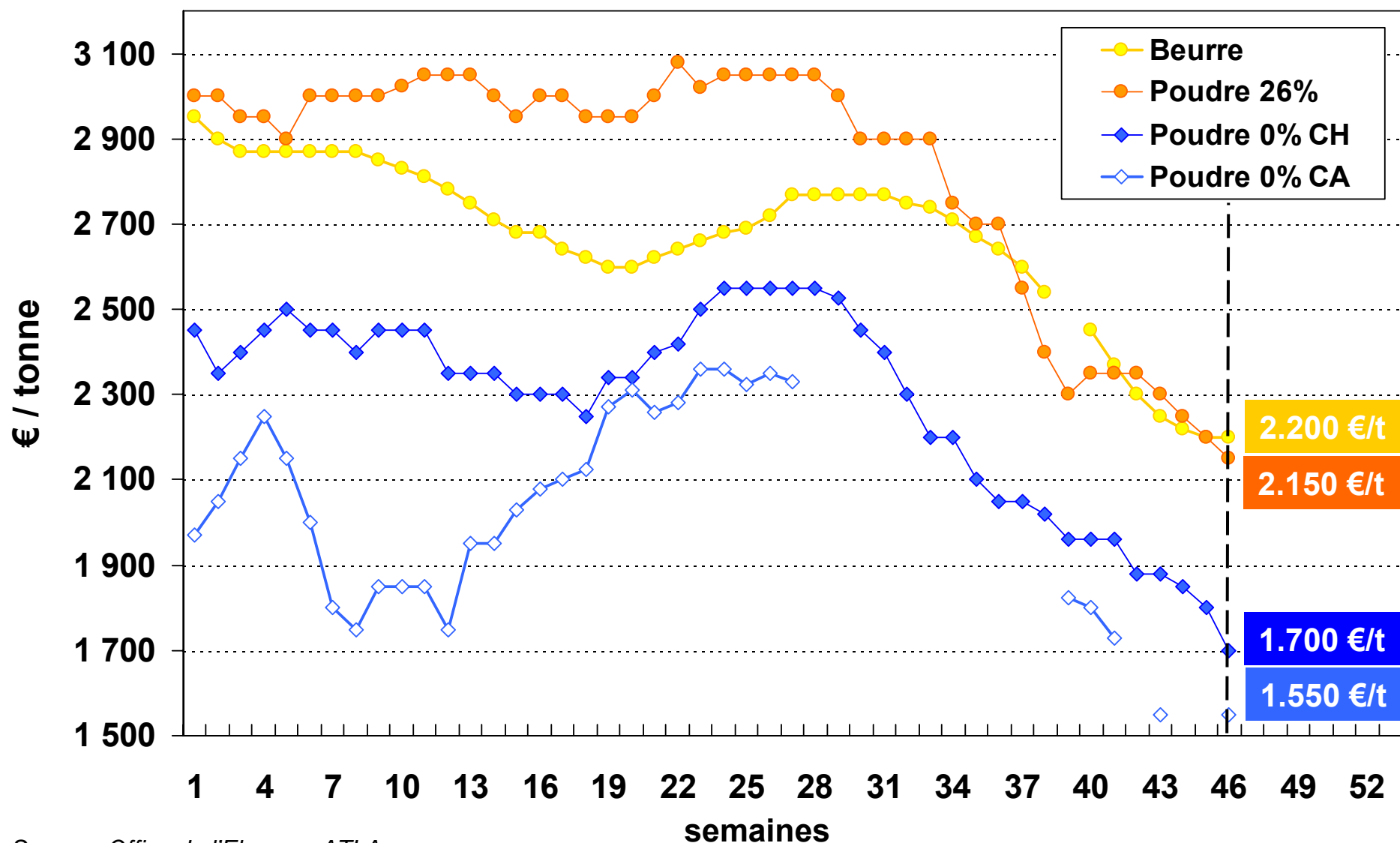
Source : Office de l'Élevage d'après le panel consommateurs Nielsen

Évolution du commerce extérieur français de PGC (cumul janv.-sept. 2008)

	évolution exportations (% sur 2007)	évolution importations (% sur 2007)	Solde	
			tonnes	évolution (% sur 2007)
Fromages	+ 3 %	+ 1 %	249.000	+ 4 %
Laits conditionnés	- 9 %	- 1 %	154.000	- 15 %
Yaourts et laits fermentés	+ 17 %	- 10 %	228.000	+ 35 %
Beurre conditionné	+ 3 %	- 20 %	18.000	+ 6 %

Source : Douanes

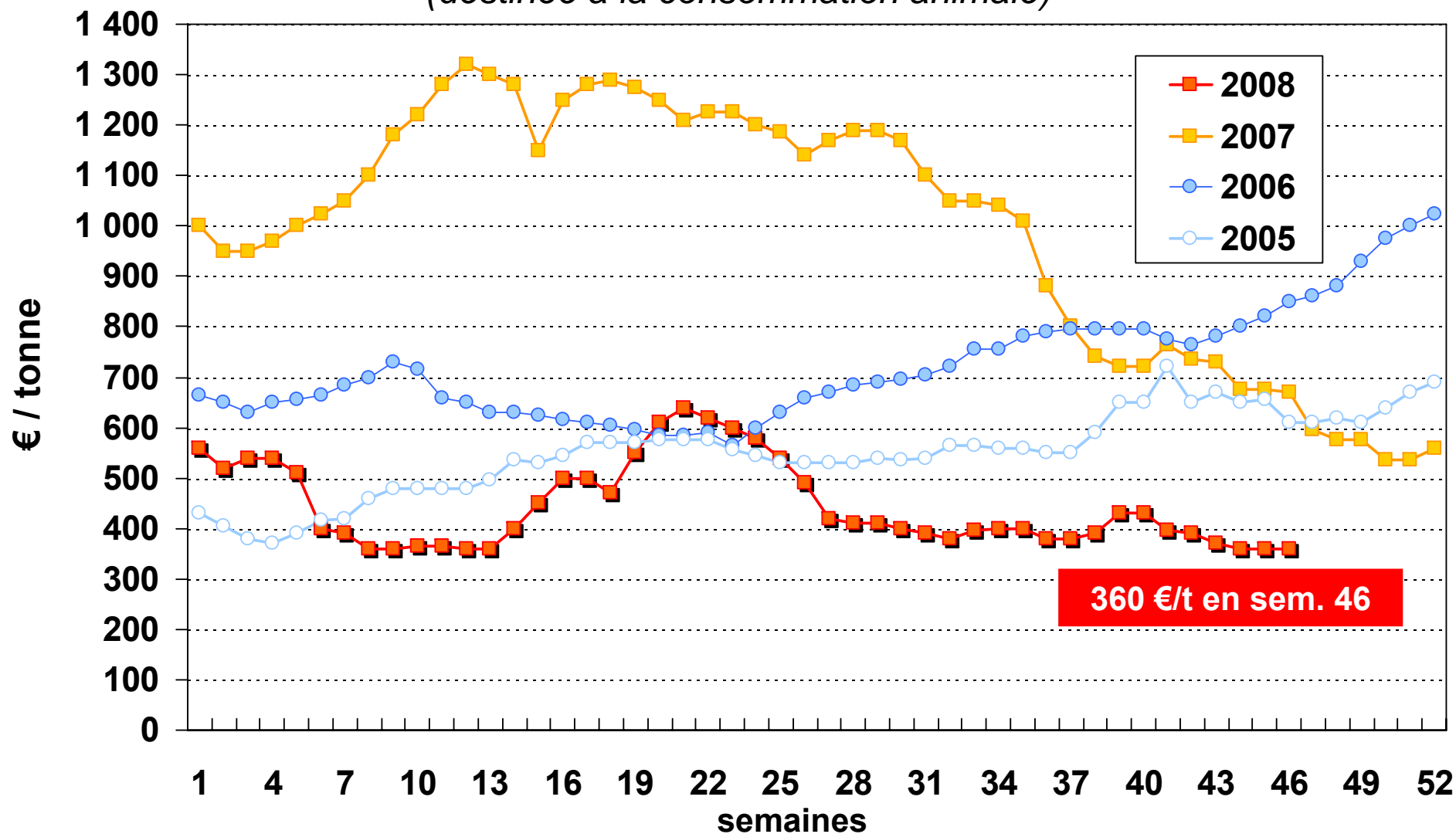
Évolution des cotations des produits industriels en 2008



Source : Office de l'Élevage, ATLA

Évolution de la cotation de la poudre de lactosérum en France

(destinée à la consommation animale)



Source : ATLA

Évolution du commerce extérieur français de produits industriels (cumul janv.-sept. 2008)

	évolution exportations (% sur 2007)	évolution importations (% sur 2007)	Solde	
			tonnes	évolution (% sur 2007)
Beurre vrac + Butteroil	- 2 %	- 9 %	- 74.000	+ 12 %
Poudre de lait écrémé	+ 34 %	- 18 %	77.000	+ 64 %
Poudre grasse	+ 27 %	- 19 %	91.000	+ 36 %

Source : Douanes

Filière « lait de vache bio » en 2008

(période : janvier à fin septembre 2008)

- **Légère progression de la collecte en 2008**
+ 0,6 % (par rapport à 2007)
- **Poursuite de la baisse du déclassement matière**
31 % contre 37 % en 2007
(estimation : « Total Matière Sèche Utile (MSU) non valorisée en « bio » / Total MSU « bio » collectée »)
- **Nouvelle progression des fabrications de produits bio**
 - Lait conditionné : + 8,9 %
 - Yaourts et laits fermentés : + 25,2 %
 - Beurre : + 26,3%
 - Fromages : + 6,1 %

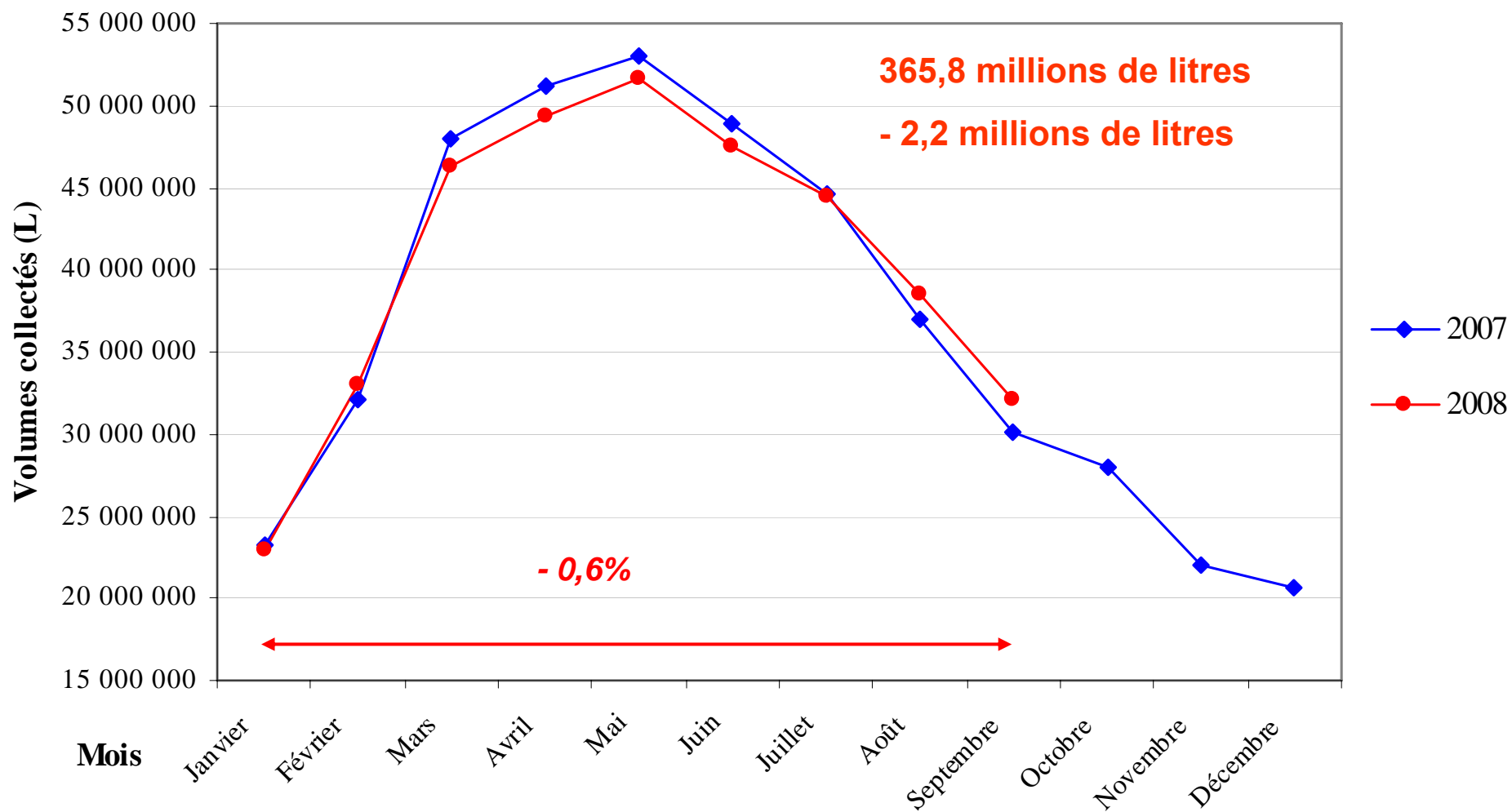


OFFICE DE L'ELEVAGE

FILIERE LAIT DE CHEVRE

La collecte de lait de chèvre

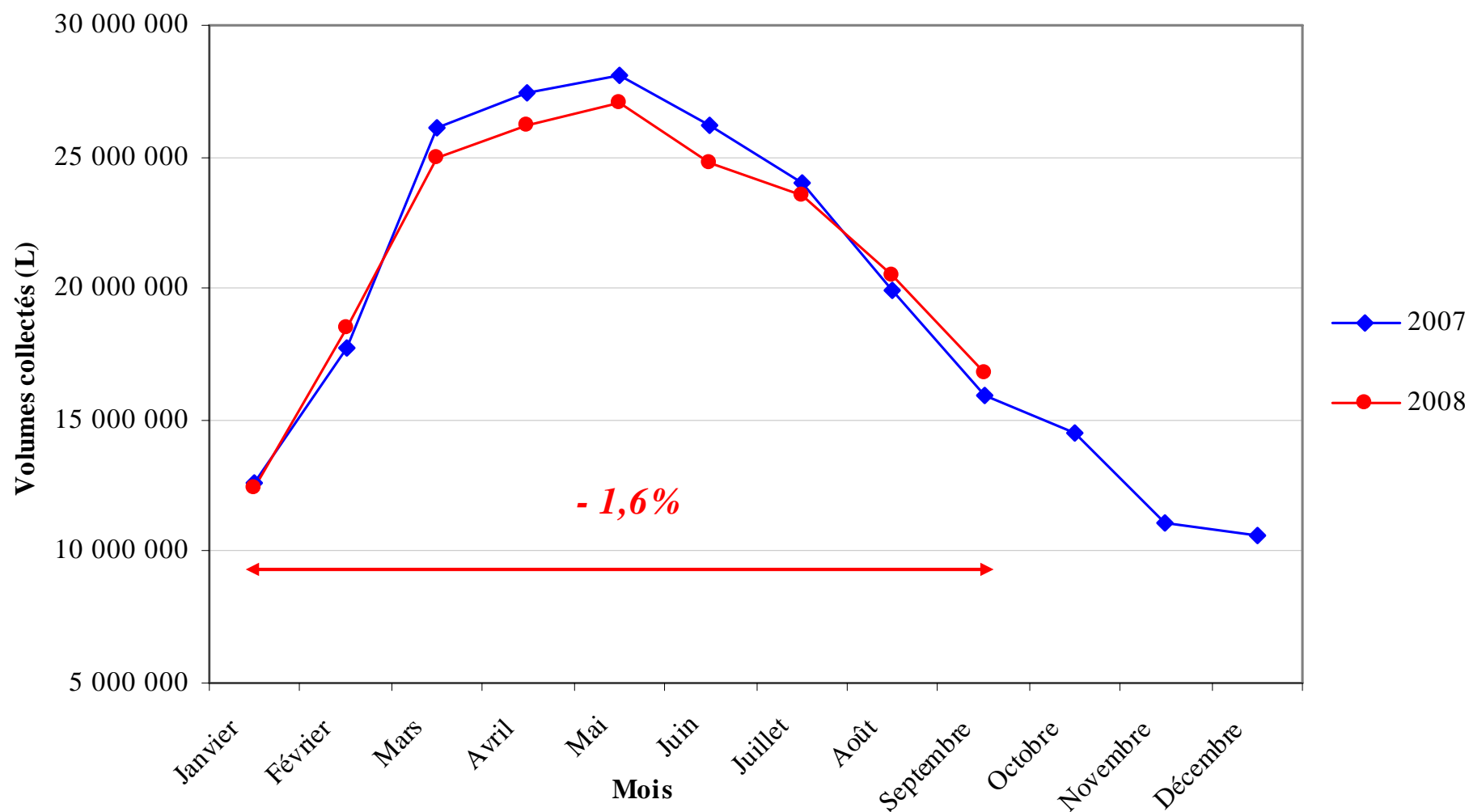
Collecte mensuelle de lait de chèvre - Total France



Source ; enquête mensuelle Office de l'Elevage - SSP

La collecte en Poitou-Charentes

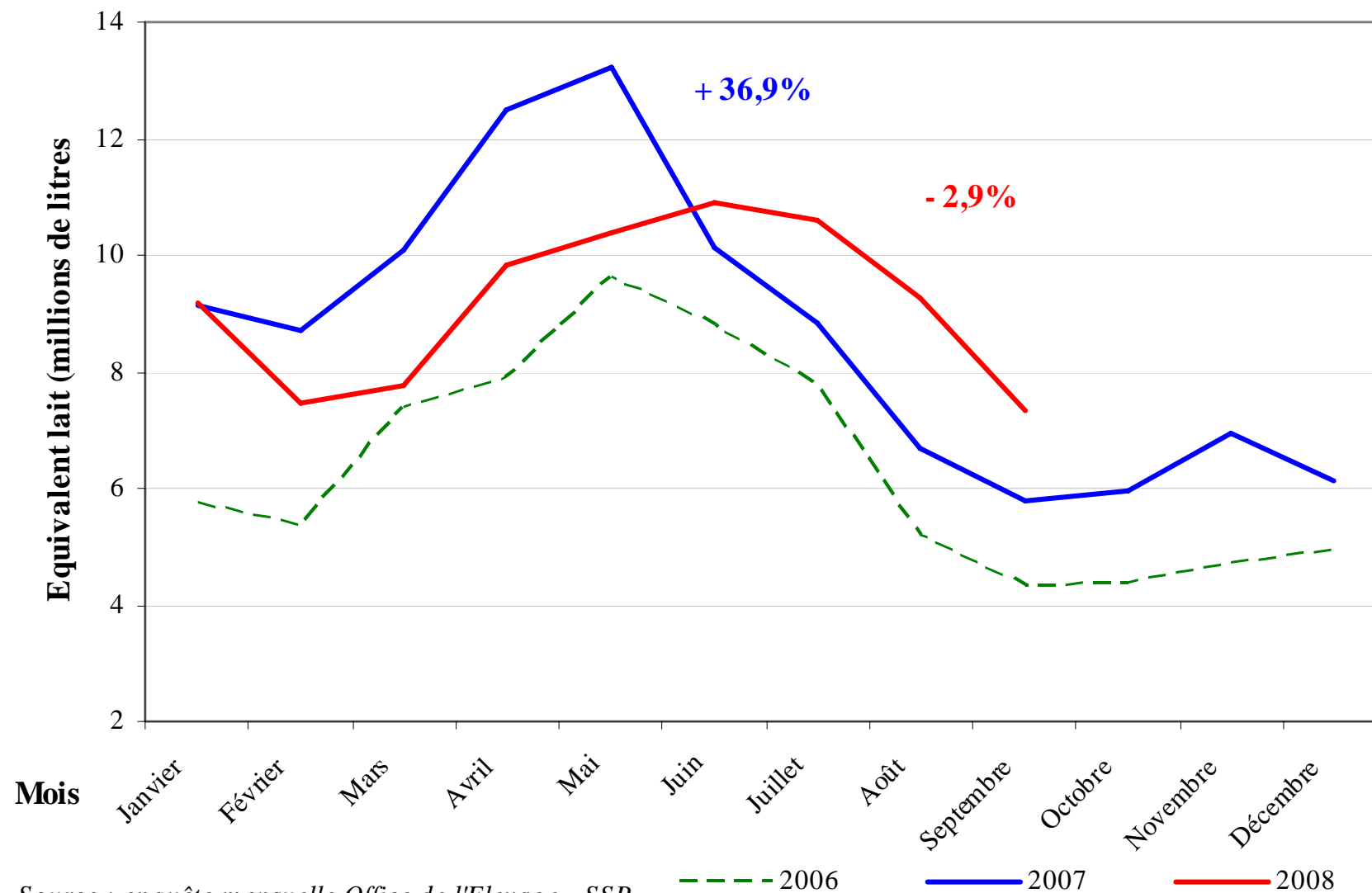
Collecte mensuelle de lait de chèvre - Région Poitou Charentes



Source : enquête mensuelle Office de l'Élevage - Scees

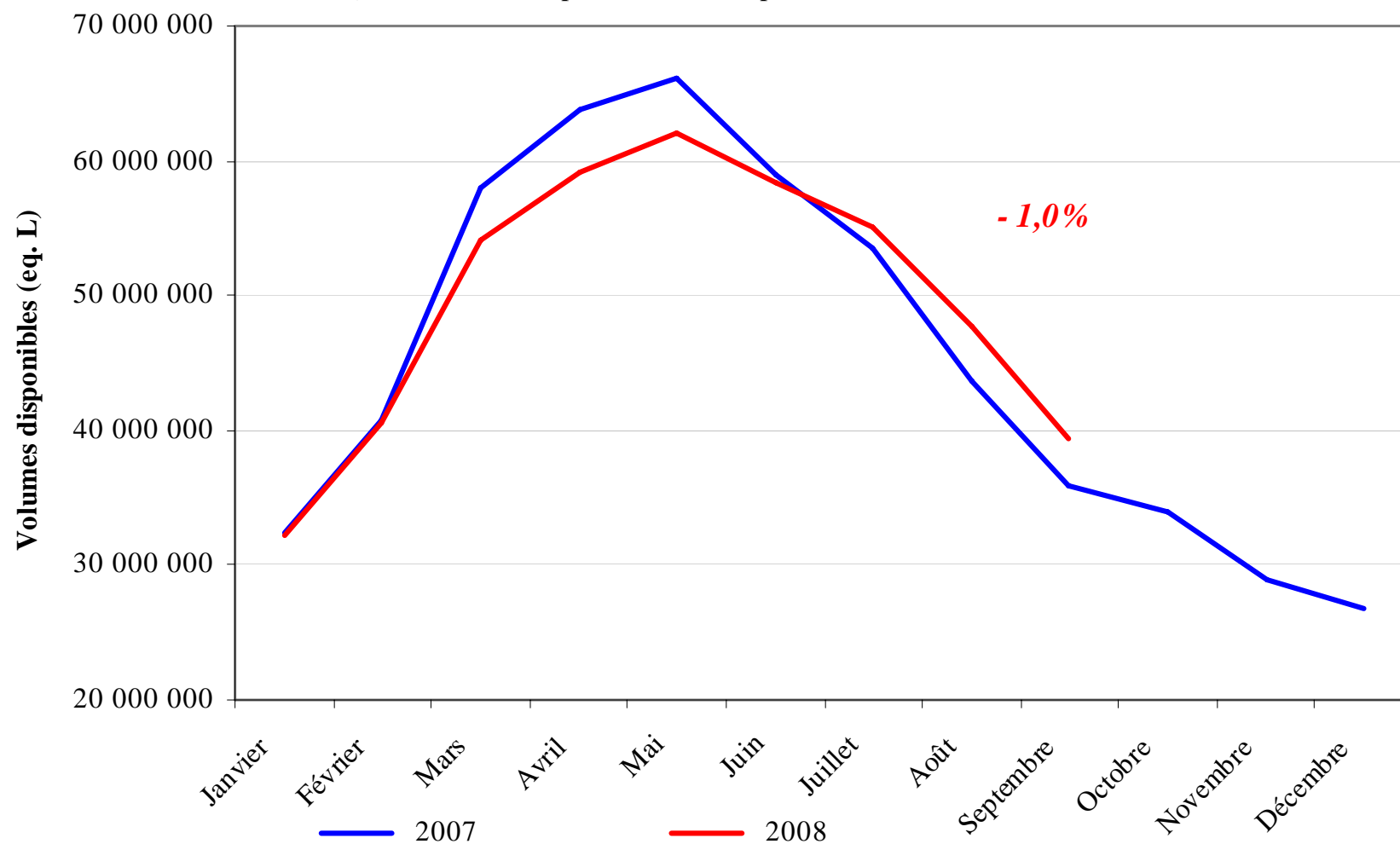
Importations de produits intermédiaires

Filière caprine : Importation de produits intermédiaires



Disponibilité en lait de chèvre

Disponibilités en lait de chèvre - Total France
(Collecte & importations de produits intermédiaires)



Source : enquête mensuelle Office de l'Élevage -SSP

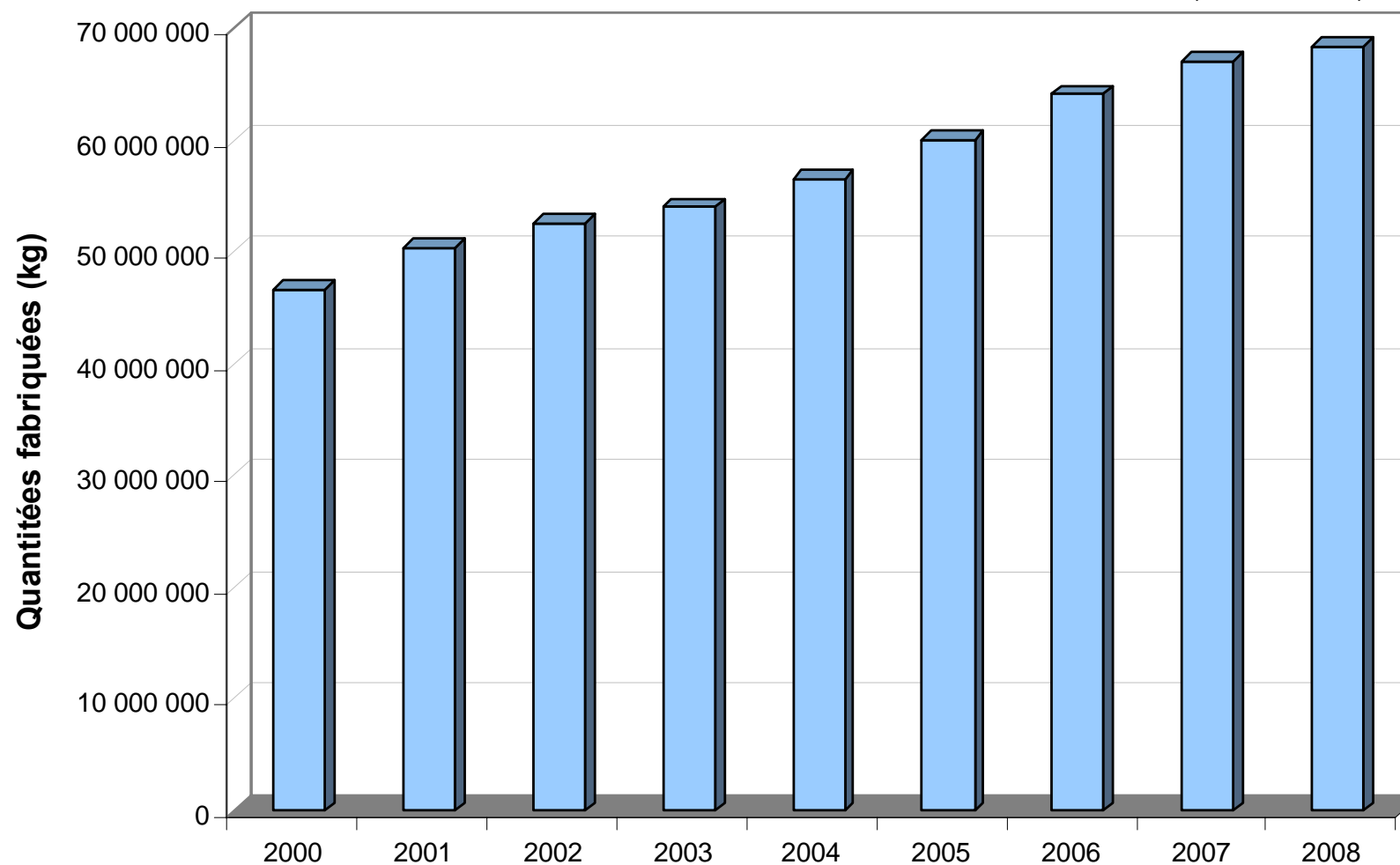
Les fabrications de fromages

Fabrications au lait de chèvre (total France)

période de Janvier à Septembre

+ 4,7%

+ 2,0%



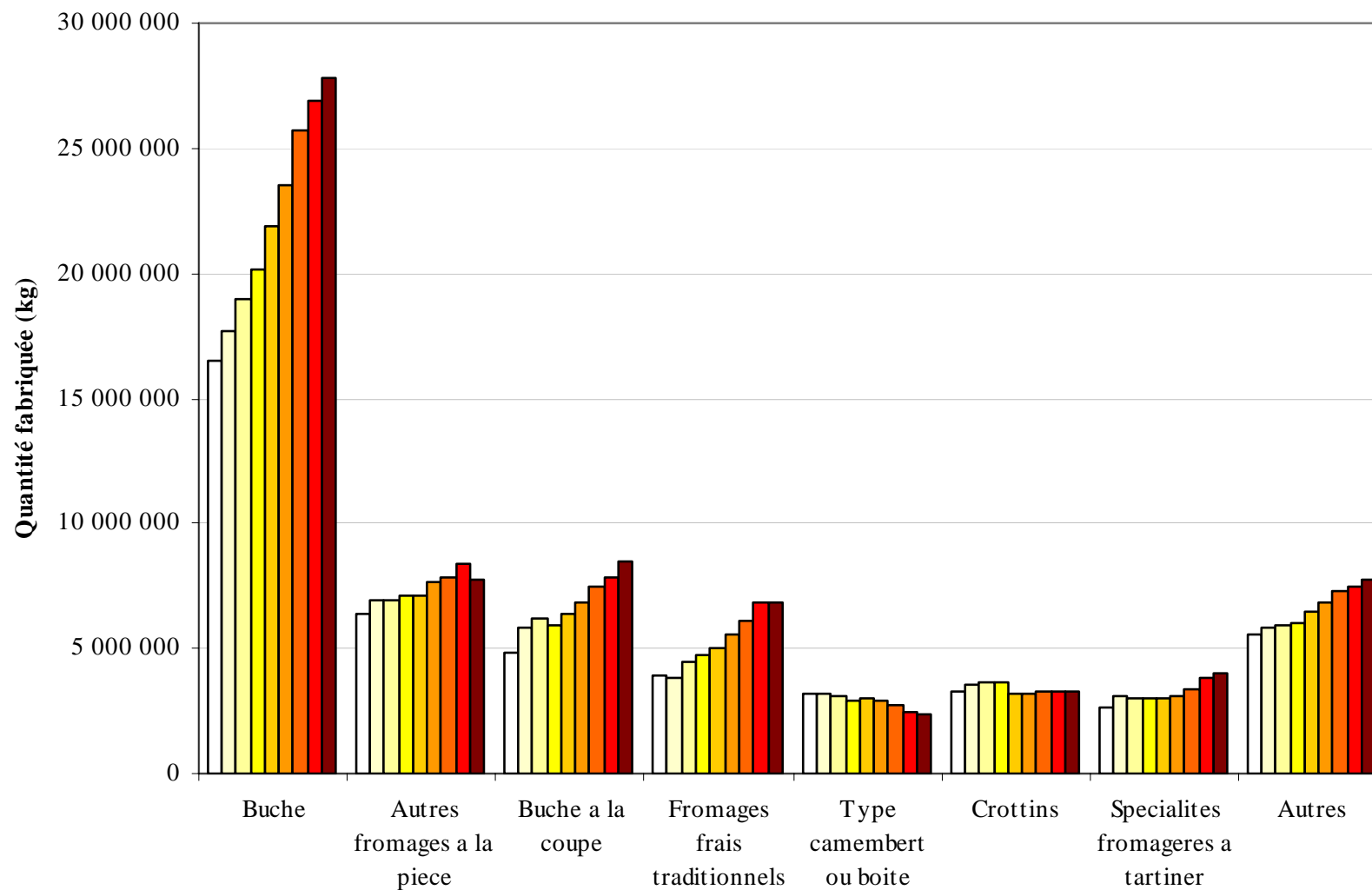
Source : enquête mensuelle Office de l'Élevage - SSP

Les fabrications de fromages

- Croissance (+ 2 %) malgré le contexte de ressource limitée
- Grace à :
 - Utilisation accrue des stocks de produits de report (+ 20%)
 - Priorité aux fromages, et moindre reconstitution de ces stocks (- 10% à fin septembre)
- Des fabrications toujours stimulées par les buches

Les fabrications de fromages

Fabrications de fromages de chèvre par type de fromage de 2000 à 2008
période de Janvier à Septembre



Source : enquête mensuelle Office de l'Élevage - SSP

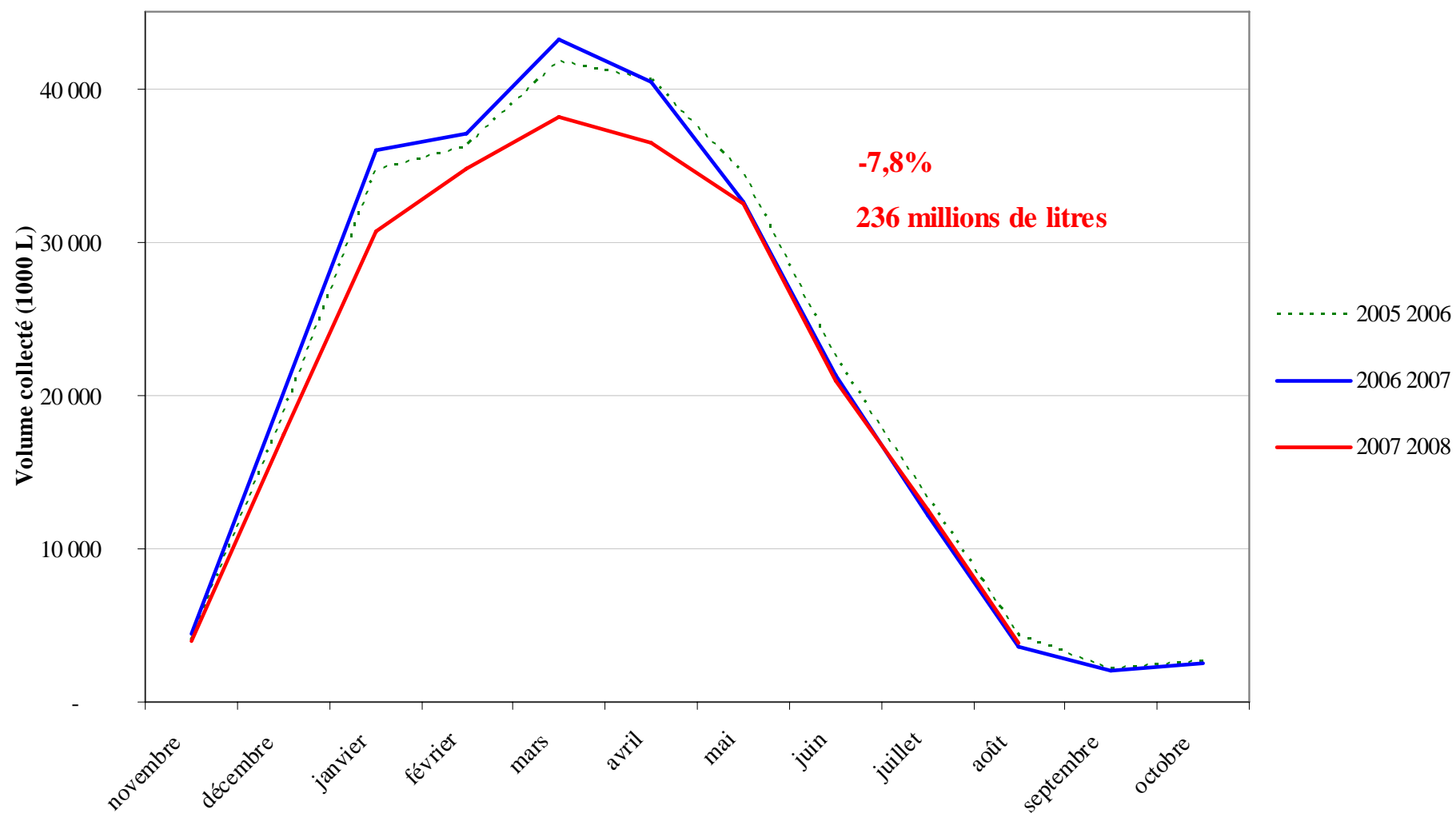


OFFICE DE L'ELEVAGE

FILIERE LAIT DE BREBIS

La collecte de lait de brebis

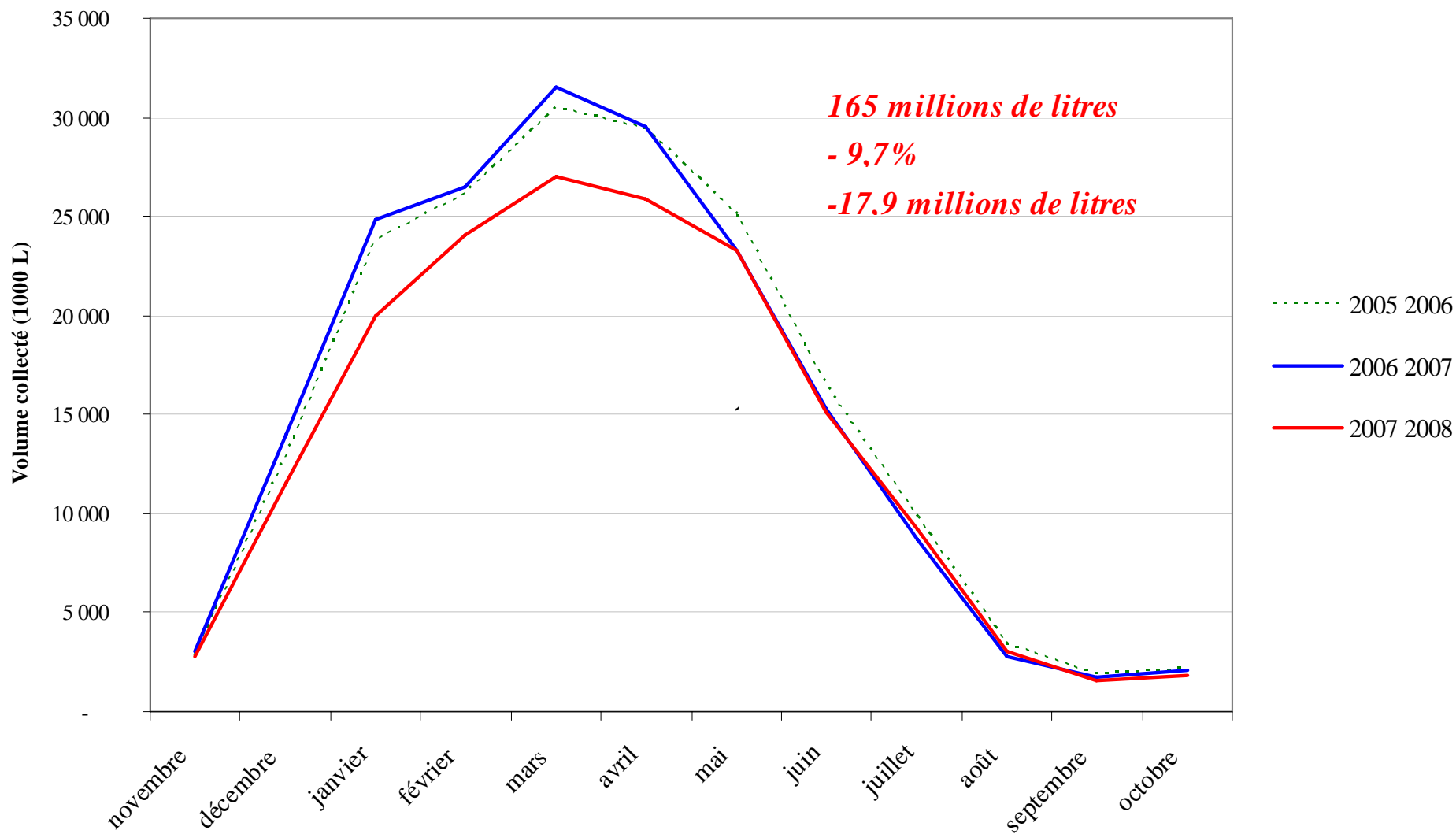
Collecte mensuelle de lait de brebis, total France



Source : enquête mensuelle Office de l'Élevage - Scees

La collecte dans le Rayon de Roquefort

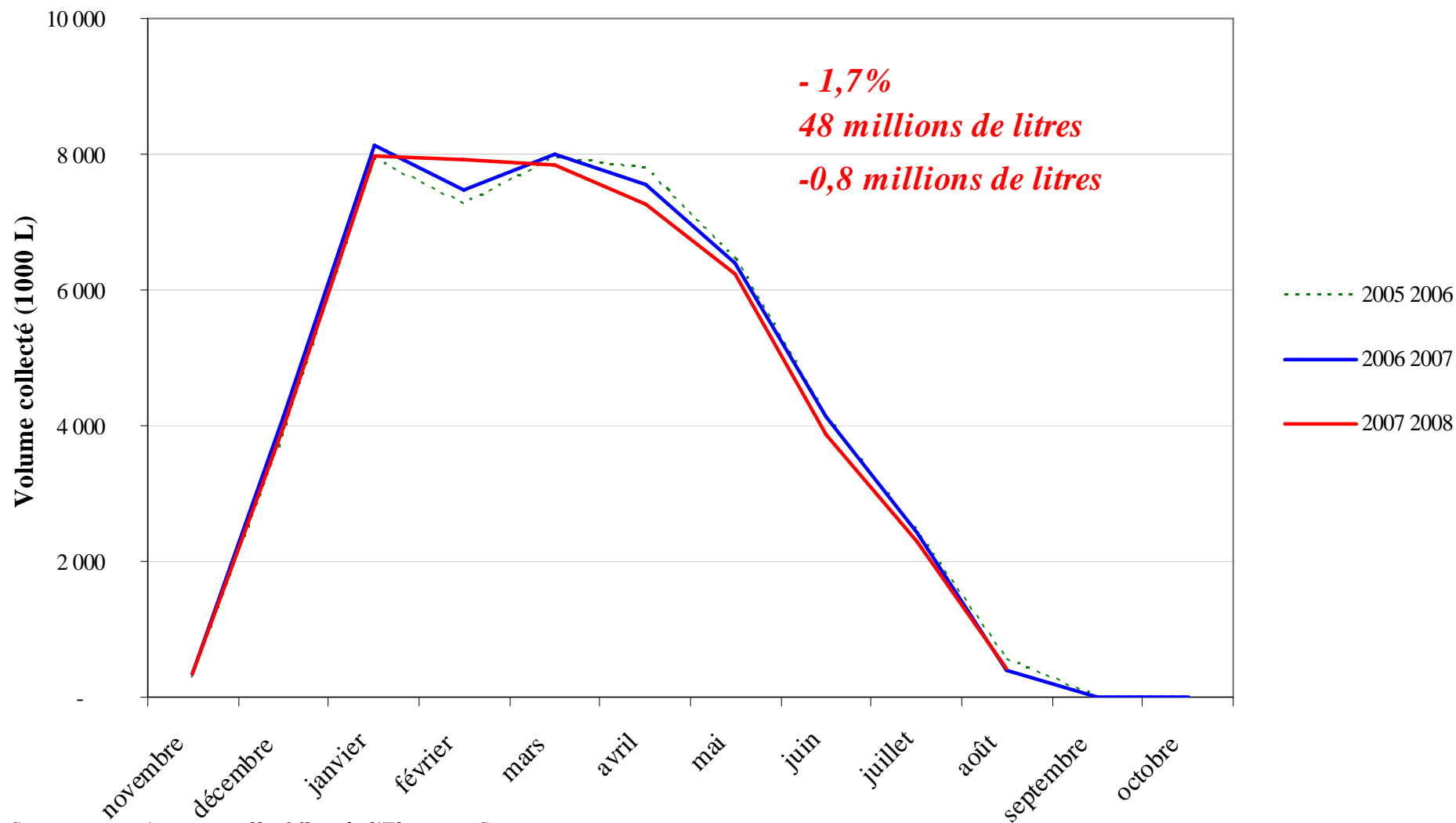
Collecte mensuelle de lait de brebis, Rayon de Roquefort



Source : enquête mensuelle Office de l'Élevage - Scees

La collecte en Pyrénées Atlantiques

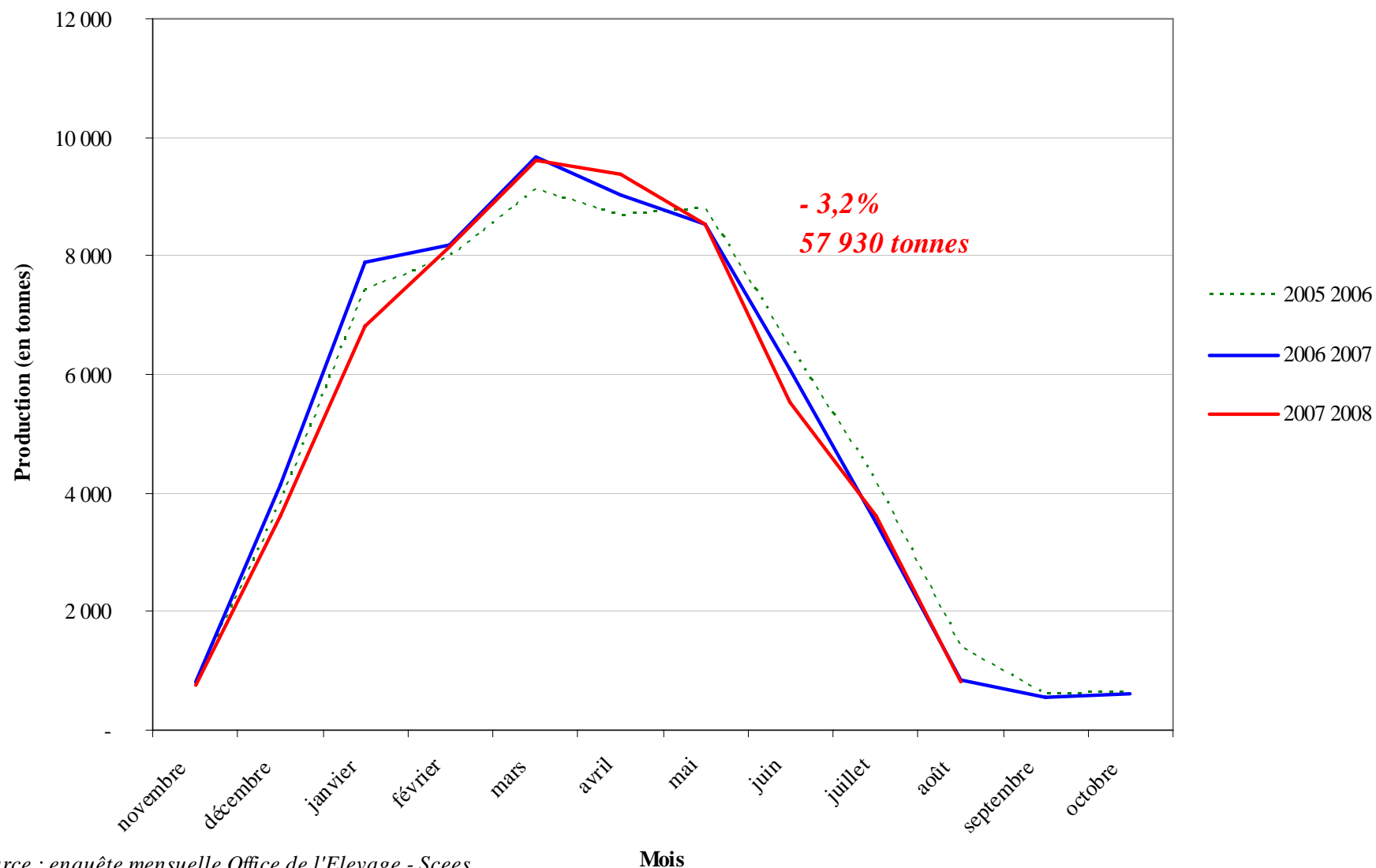
Collecte mensuelle de lait de brebis, Pyrénées Atlantiques



Source : enquête mensuelle Office de l'Élevage - Scees

Les fabrications de fromages

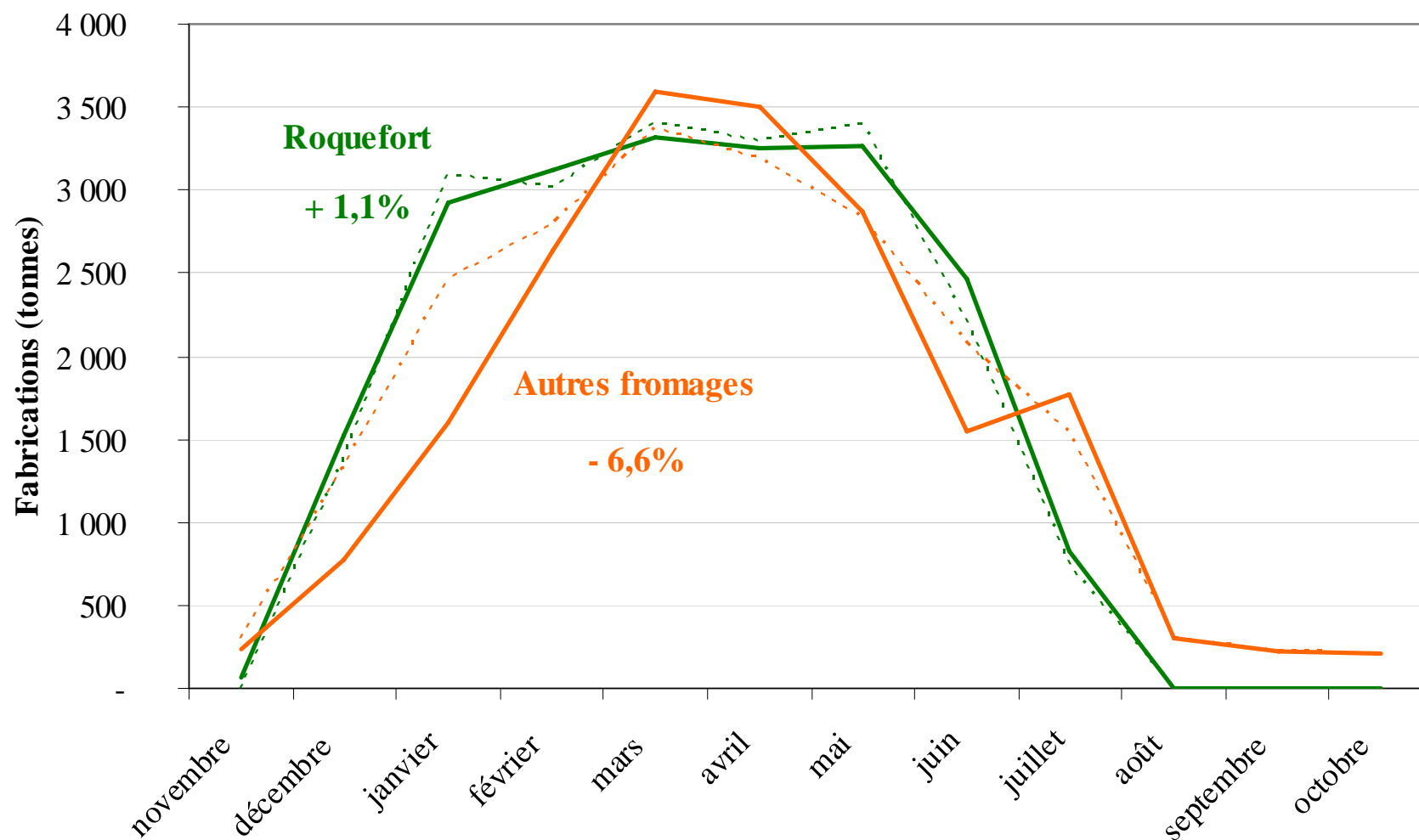
Fabrications mensuelles de fromages de brebis : total France



Source : enquête mensuelle Office de l'Élevage - Scees

Les fabrications dans le Rayon de Roquefort

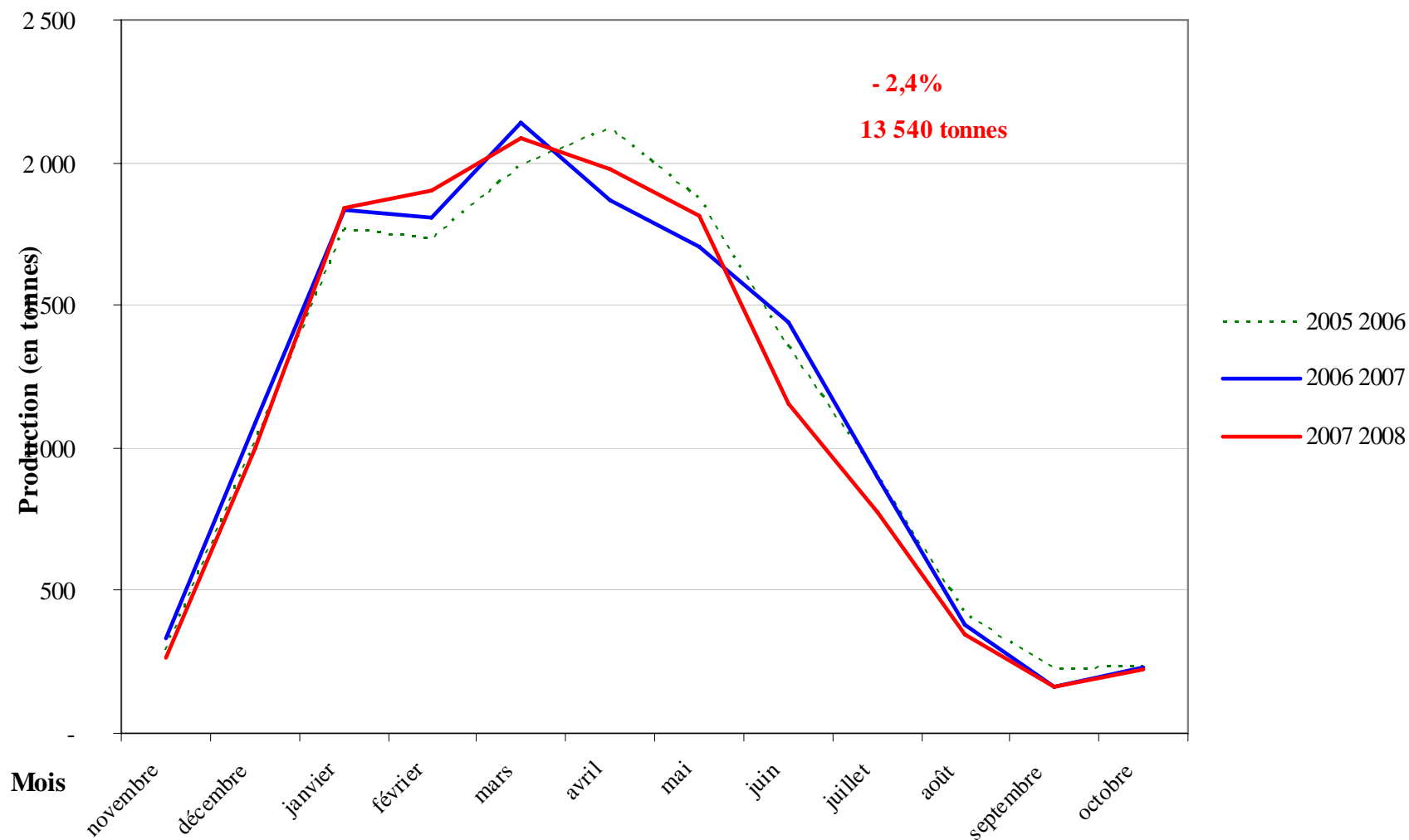
Fabrications mensuelles Rayon de Roquefort
campagnes 2006-2007 et 2007-2008



Source : enquête mensuelle Office de l'Élevage - Scees

Les fabrications en Pyrénées Atlantiques

Fabrications mensuelles de fromages de brebis en Pyrénées Atlantiques



Source : enquête mensuelle Office de l'Élevage - SSP