



TABLEAU DE BORD TRIMESTRIEL

Conseil de Direction Spécialisé Filières Laitières - 20/11/2008

CRITERES DE PRODUCTION

	Indicateur	Dernière période de 12 mois connue	Résultats	Dernière période connue	Résultats	Prévisions pour les mois à venir	
NOMBRE d'ELEVAGES (Office de l'Élevage)	ACAL	nombre % nb livreurs total	2007/2008	3.108 (3,3%)	2008/2009 (prévisions)	2.300 (2,4%)	
	Cessations spontanées	nombre % nb livreurs total référence libérée (t)	2007/2008	1.850 (2%) 152.000 t			
	Installations	nombre	2007	2.000			
	Effectifs livreurs	nombre évolution ¹ %	2007/2008	90.000 (- 5,3%)	2008/2009 (prévisions)	85.000 (- 5,6%)	
CHEPTEL (SSP)	Effectifs vaches laitières	nombre (têtes) évolution ¹ %	Enquête Mai 2007	3.597.000 (- 1,9%)	Enquête Mai 2008	3.650.000 (+ 1,5%)	Poursuite des abattages
	Abattages vaches²	Nombre (têtes) évolution ¹ %	2007	1.690.000 (- 5,1%)	Sept. 2008	145.000 (+ 7,7%)	
	inséminations	(A VENIR)					
INTRANTS (SSP, Institut de l'Élevage)	Fourrages	ISOP ³ (herbe)	Au 20 sept. 2008, la production fourragère se situe largement au dessus des références pour la plupart des régions				
	Coûts de production	IPAMPA ⁴ lait vache évolution ¹ %	2007	128 (+ 5,2%)	Août 2008	150,1 (+ 17,2%)	Faibles évolutions (coût de l'énergie, prix des céréales, ...)
PRIX DU LAIT (Office de l'Élevage, Commission européenne)	France	€/1.000 l	2007	289 (+ 8%)	Sept. 2008	361 (+ 17,3%)	?
	Allemagne⁵	€/1.000 l	2007	326 (+ 21%)	Sept. 2008	334 (- 9,7%)	
	Espagne⁵	€/1.000 l	2007	353 (+ 19%)	Août 2008	369 (+ 1,8%)	
COLLECTE (Office de l'Élevage)	Quantités livrées	Volume (corrige MG) évolution ¹ %	2007/08	23.793.000 t (+ 1,7%)	Cumul camp. à fin oct. 08	13.341.00 t (+ 2,7%)	Des niveaux de collecte relativement bas au cours des prochaines semaines

(1) : les évolutions sont calculées par rapport à la même date ou période de l'année précédente

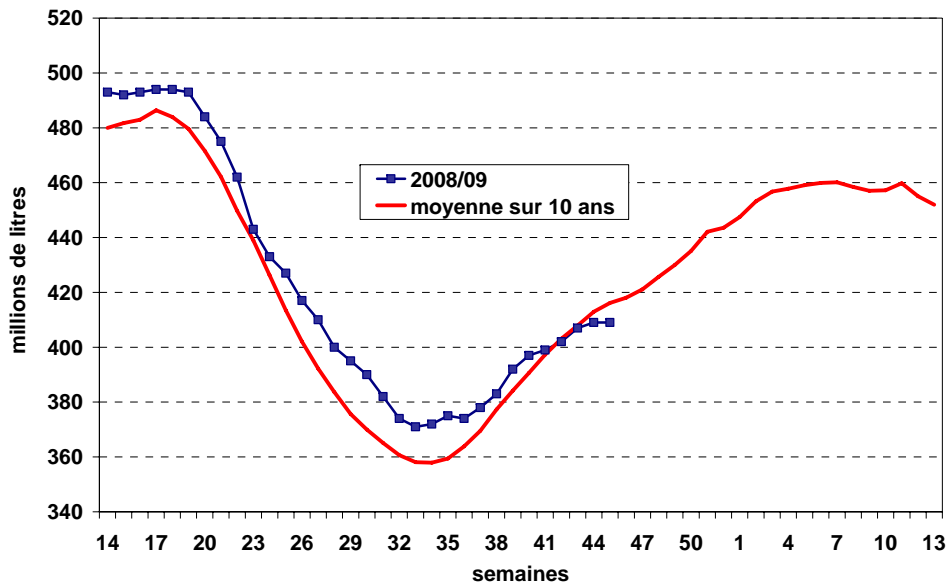
(2) : comprend les vaches laitières et les vaches allaitantes

(3) : Indicateur de rendement des prairies du SCEES (ISOP = Informations et Suivi Objectif Prairies)

(4) : Indice de l'Institut de l'Élevage (IPAMPA = Indice des Prix d'Achat des Moyens de Production Agricole)

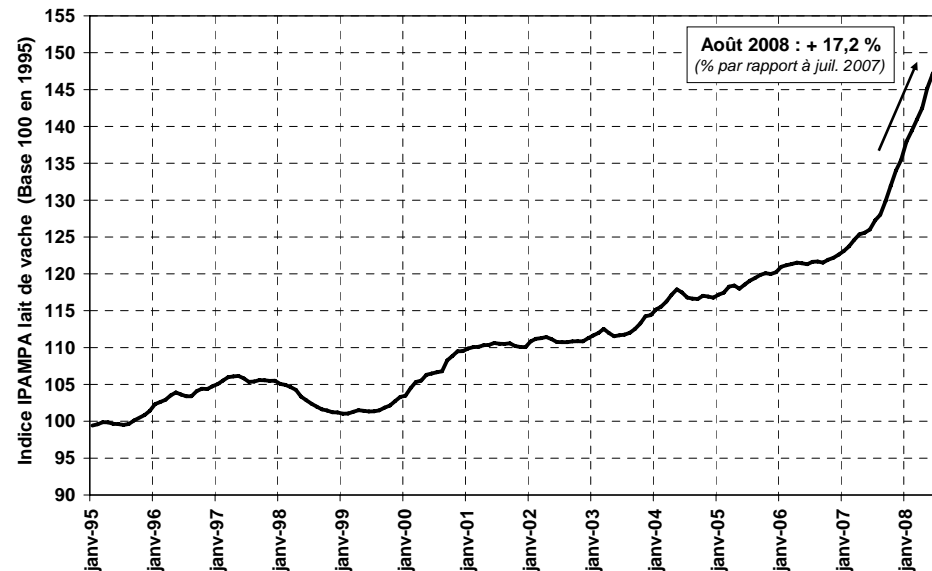
(5) : taux de matière grasse réel (source : Commission européenne)

COLLECTE PAR RAPPORT AU PROFIL MOYEN SUR 10 ANS



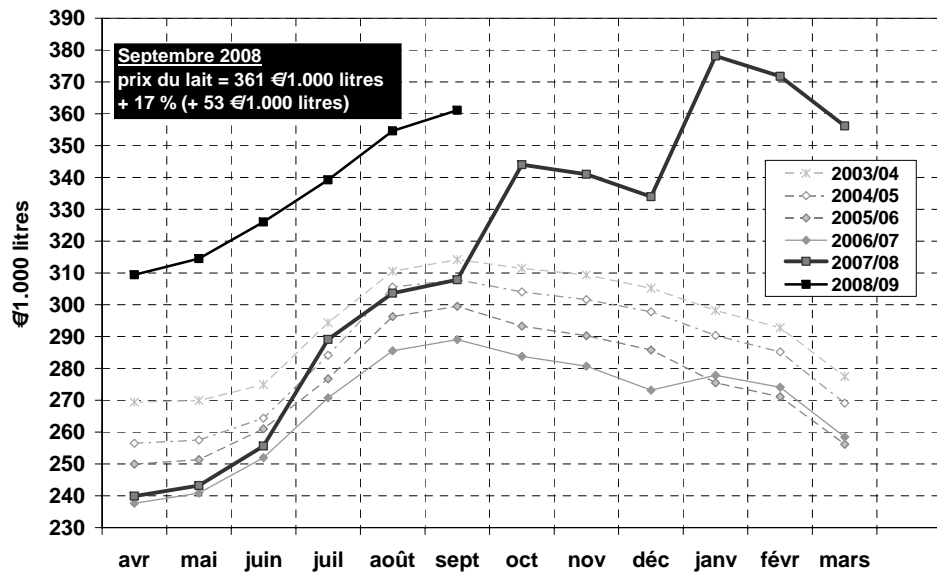
Source : Office de l'Elevage

IPAMPA LAIT DE VACHE



Source : Institut de l'Elevage

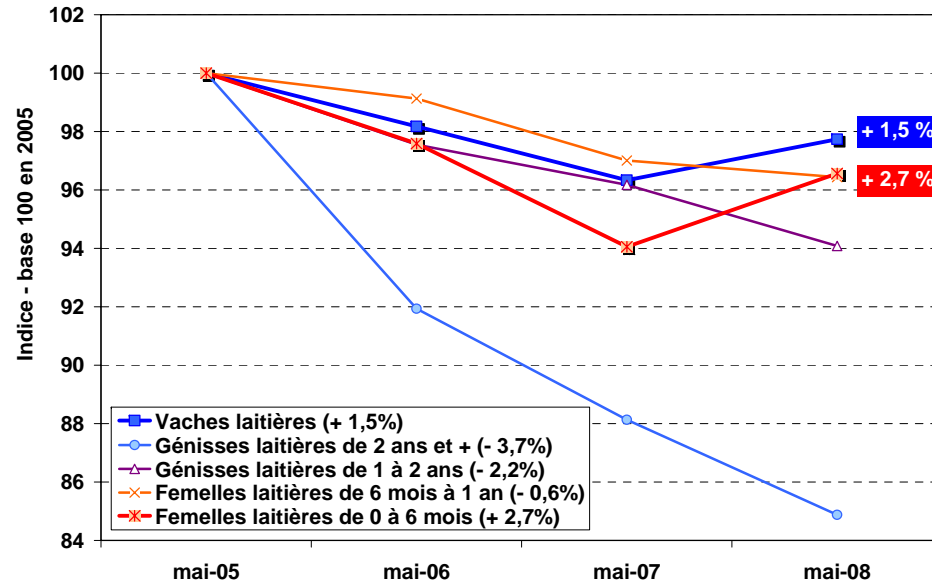
EVOLUTION DU PRIX DU LAIT¹



Source : Office de l'Elevage

(1) Prix, toutes primes comprises, toutes qualités confondues, ramené à un lait standard (38g de MG, 32g de MP).

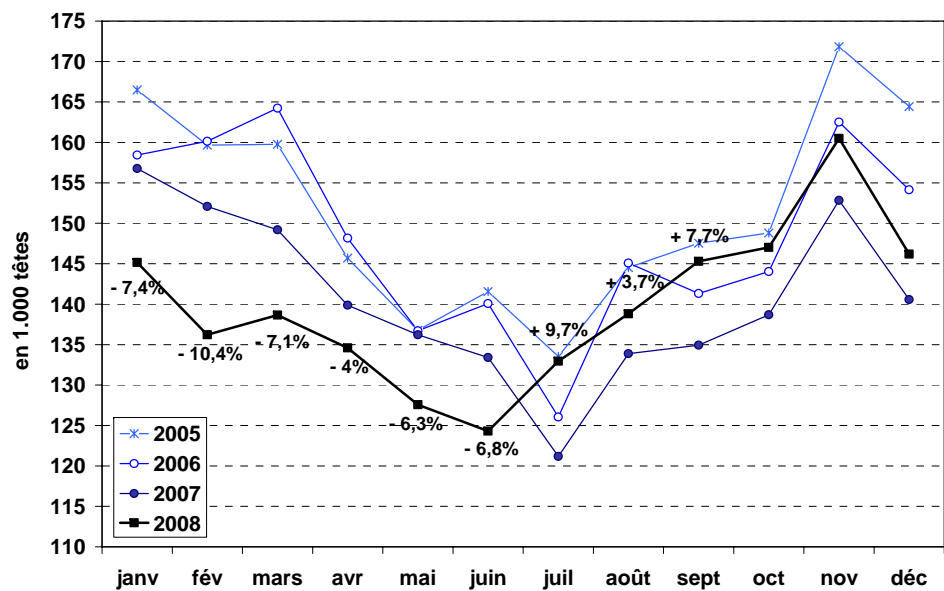
EVOLUTION¹ DU CHEPTEL LAITIER (Base 100 en mai 2005)



(1) par rapport au même mois de l'année précédente

Source : SSP

EVOLUTION DES ABATTAGES (vaches laitières et allaitantes)



Source : SSP

CRITERES D'EVALUATION DES MARCHES

		Indicateur	Dernière période de 12 mois connue	Résultats	Dernière période connue	Résultats	
ACHATS DES MENAGES <i>(Panel consommateurs Nielsen)</i>	Total pdts laitiers	évolution ¹ %			Cumul 10 périodes de 2008 <i>(du 07/01/2008 au 12/10/2008)</i>	Volume	Prix
	Lait de conso					- 0,4%	+ 8,2 %
	Ultra-frais					+ 0,7%	+ 8,8 %
	Fromages					- 2,2%	+ 7,2 %
	Beurre					- 0,4%	+ 8,4 %
	Crème					0,9%	+ 15,1 %
						+ 2,0%	+ 7,6 %
PRIX DES FROMAGES <i>(ZMP, SIGF)</i>	France	Emmental (€/t) évolution ¹ %	2007	4.308 (- 2%)	Août 2008	5.025 (+ 20%)	
	Allemagne	Edam (€/t) évolution ¹ %	2007	3.430 (+ 17%)	Sem. 45 de 2008	2.850 (- 32%)	
MARCHE MONDIAL <i>(ZMP)</i>	Cours mondiaux <i>(FOB Europe Ouest)</i> évolution ¹ %	Beurre (€/t)	2007	2.216 (+ 54%)	Oct. 2008	2.308 (- 20%)	
		Poudre 0% (€/t)		3.130 (+ 75%)		1.820 (- 42%)	
		Poudre 26% (€/t)		3.155 (+ 75%)		2.045 (- 40%)	
	Parité monétaire	1€ = ... US\$ évolution ¹ %	2007	1,3706 (+ 9%)	Oct. 2008	1,3322 (- 6,4%)	
MARCHE FRANÇAIS <i>(Office de l'Elevage, Atla)</i>	Cotations françaises évolution ¹ %	Beurre (€/t)	2007	3.254 (+ 31%)	Sem. 45 de 2008	2.200 (- 47%)	
		Poudre 0% ² (€/t)		2.941 (+ 43%)		non coté	
		Poudre 26% (€/t)		3.398 (+ 44%)		2.200 (- 33%)	

(1) : les évolutions sont calculées par rapport à la même date ou période de l'année précédente

(2) : destinée à la consommation animale

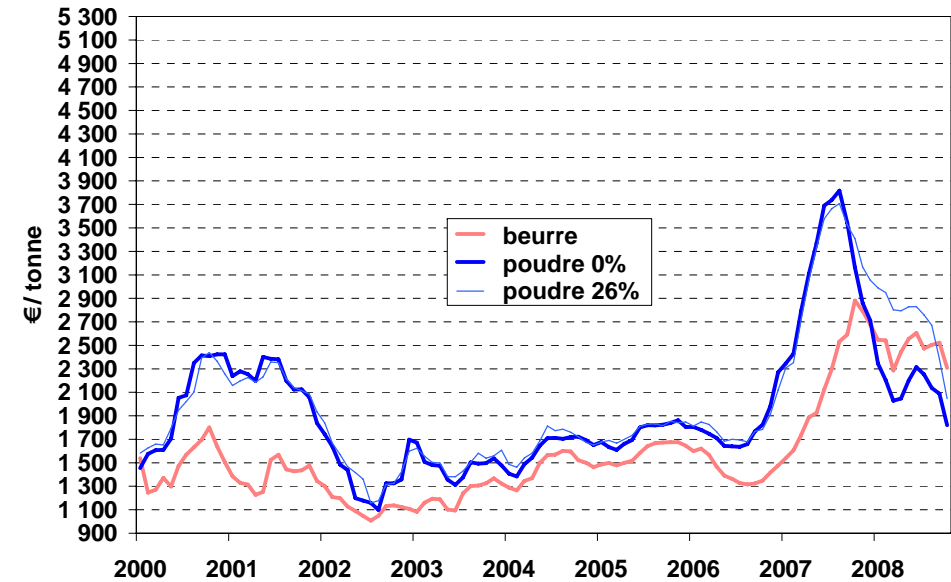
EVOLUTION DES ACHATS DES MENAGES

Cumul annuel du 7 janvier 2008 au 12 octobre 2008	Evol tonnage/ A-1 (%)	Prix moyen (€/kg)	Evol prix/ A-1 (%)	Structure volume (%)
TOTAL PRODUITS LAITIERS	-0,4	2,65	8,2	
LAIT DE CONSOMMATION	0,7	0,77	8,8	100,0
Frais et fermenté	-7,1	1,18	18,6	1,9
Longue conservation	0,9	0,76	8,6	98,1
<i>dont demi-écrémé</i>	1,4	0,67	8,1	71,1
ULTRA-FRAIS	-2,2	2,50	7,2	100,0
Desserts frais	-0,7	3,19	8,2	23,2
Fromages frais	-1,3	2,68	8,5	20,3
Yaourts	-3,2	2,16	5,7	56,4
FROMAGES	-0,4	8,90	8,4	100,00
FROMAGES EN PLATEAU	-22,1	15,48	16,9	0,03
FROMAGES (LS + Coupe) *	-0,4	8,89	8,4	99,97
Vache*	-0,5	8,50	9,3	89,7
<i>dont Emmental</i>	0,9	7,50	12,5	20,9
<i>dont Camembert</i>	-1,8	6,84	9,6	9,0
<i>dont Comté</i>	12,9	10,74	9,0	4,3
Chèvre*	1,2	11,29	4,3	6,7
Brebis*	-1,9	14,23	2,0	3,4
<i>dont Roquefort</i>	-0,4	15,13	0,5	1,3
Mixtes et indéterminés*	16,3	14,05	2,1	0,2
MATIERES GRASSES SOLIDES y compris margarine	0,1	5,35	11,8	100,0
Beurre	0,9	5,70	15,1	58,0
Margarine	-6,1	3,23	8,5	11,1
Matières grasses allégées	1,0	5,45	5,6	30,9
CREME	2,0	3,14	7,6	100,0
Crème aérosol	-7,6	5,66	8,7	4,7
Crème fraîche	1,8	2,92	10,4	48,7
Crème UHT/longue conservation	3,4	3,11	5,6	46,5

* : hors plateaux de fromages

Source : Office de l'Elevage d'après Nielsen

EVOLUTION DES COURS MONDIAUX



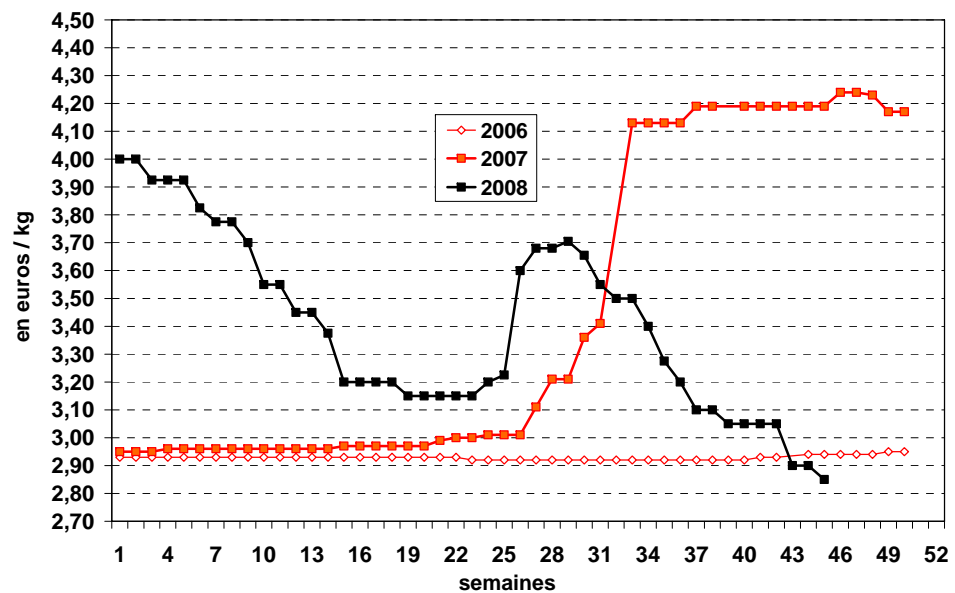
Source : Office de l'Elevage d'après ZMP

EVOLUTION DE LA PARITE (1€ = ... US\$)



Source : Office de l'Elevage d'après BCE

EDAM 40% en ALLEMAGNE (Kempten)



Source : Office de l'Elevage d'après ZMP