



OFFICE DE L'ÉLEVAGE

# **Conseil de Direction Spécialisé** ***Filières laitières***

Montreuil, le 27 mars 2008



OFFICE DE L'ELEVAGE

**MARCHE Français**  
***Lait de Vache***

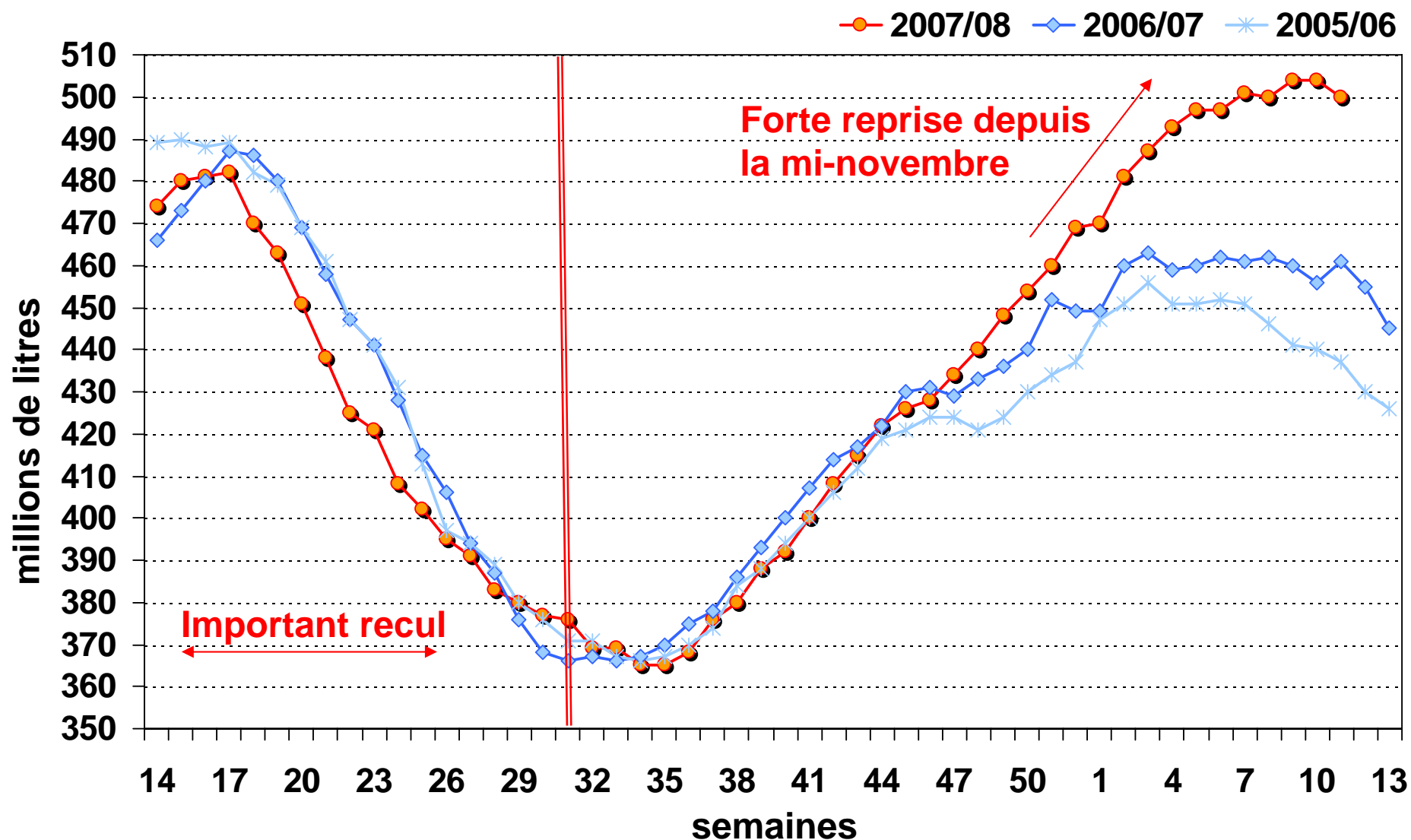
# Campagne 2007/08

## Forte reprise de la collecte en fin de campagne

- Déficit de production de 225.000 tonnes à fin octobre 2007
- Reprise de la collecte à partir du mois de novembre  
*(+ 6,8% en janvier et + 8,3% en février)*
- Taux d'évolution hebdomadaires ont atteint jusqu'à 20% dans certaines régions *(Bretagne)*
- Forte augmentation du prix du lait payé au producteur  
*(4<sup>ème</sup> trimestre 2007 et janvier 2008)*
- Adaptation du système de production *(baisse des abattages, augmentation du nombre de traites, alimentation, baisse de la durée de tarissement)*

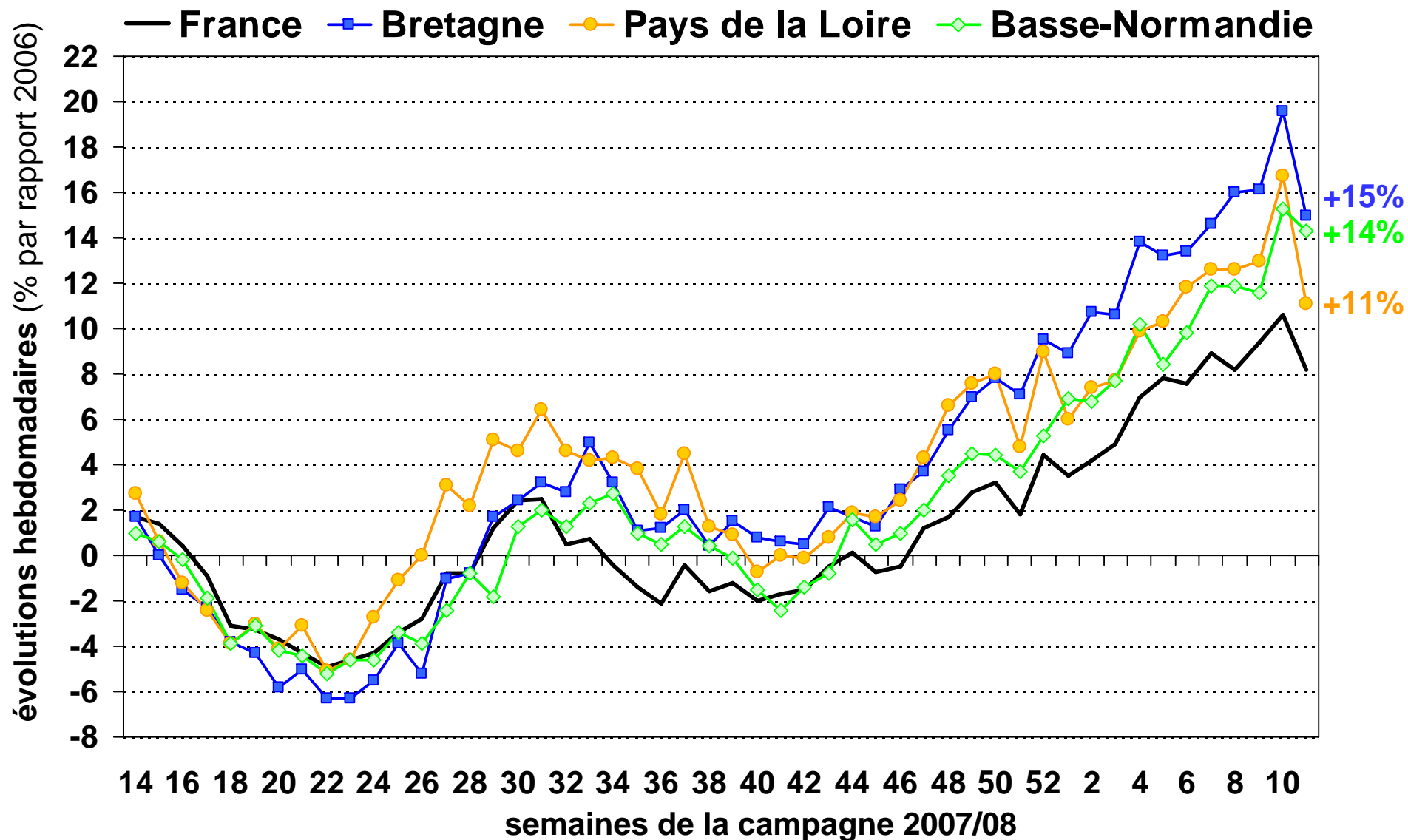
**La sous-réalisation attendue au 31 mars 2008  
est de l'ordre de 400.000 tonnes**

# Collecte brute hebdomadaire



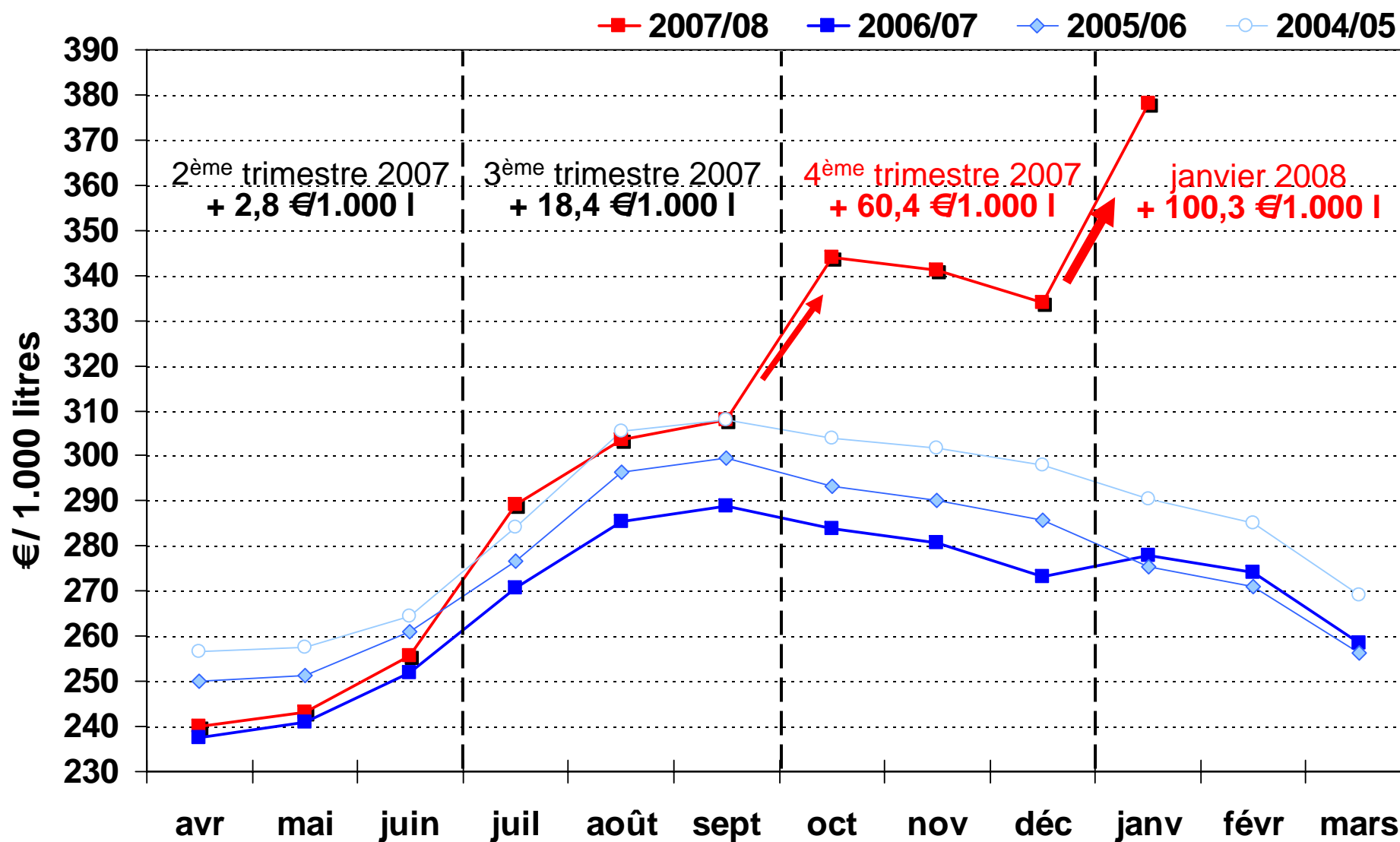
Source : Enquête de l'Office de l'Élevage

# Importantes hausses dans le grand Ouest



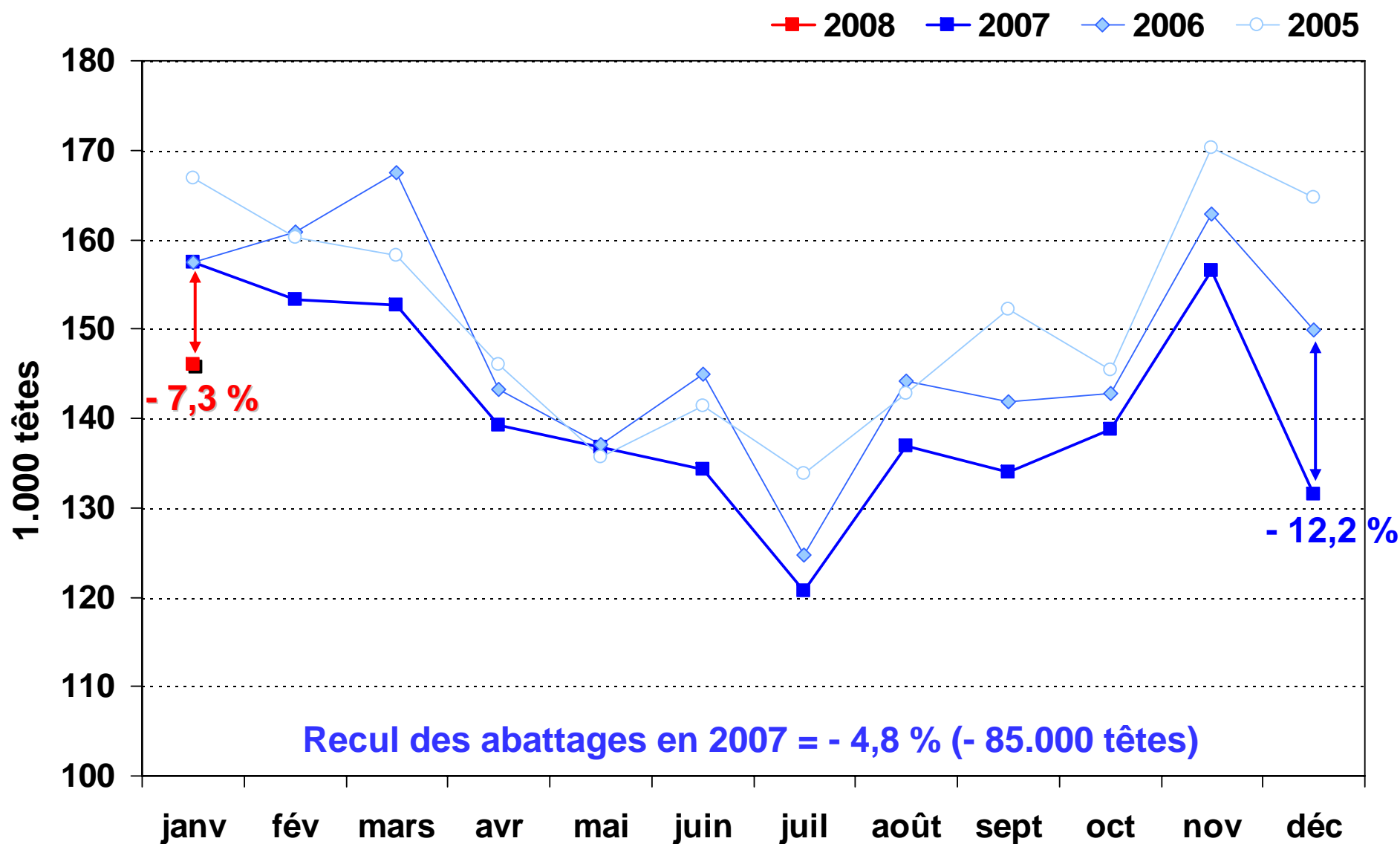
Source : Sondage de l'Office de l'Élevage

# Forte hausse du prix du lait



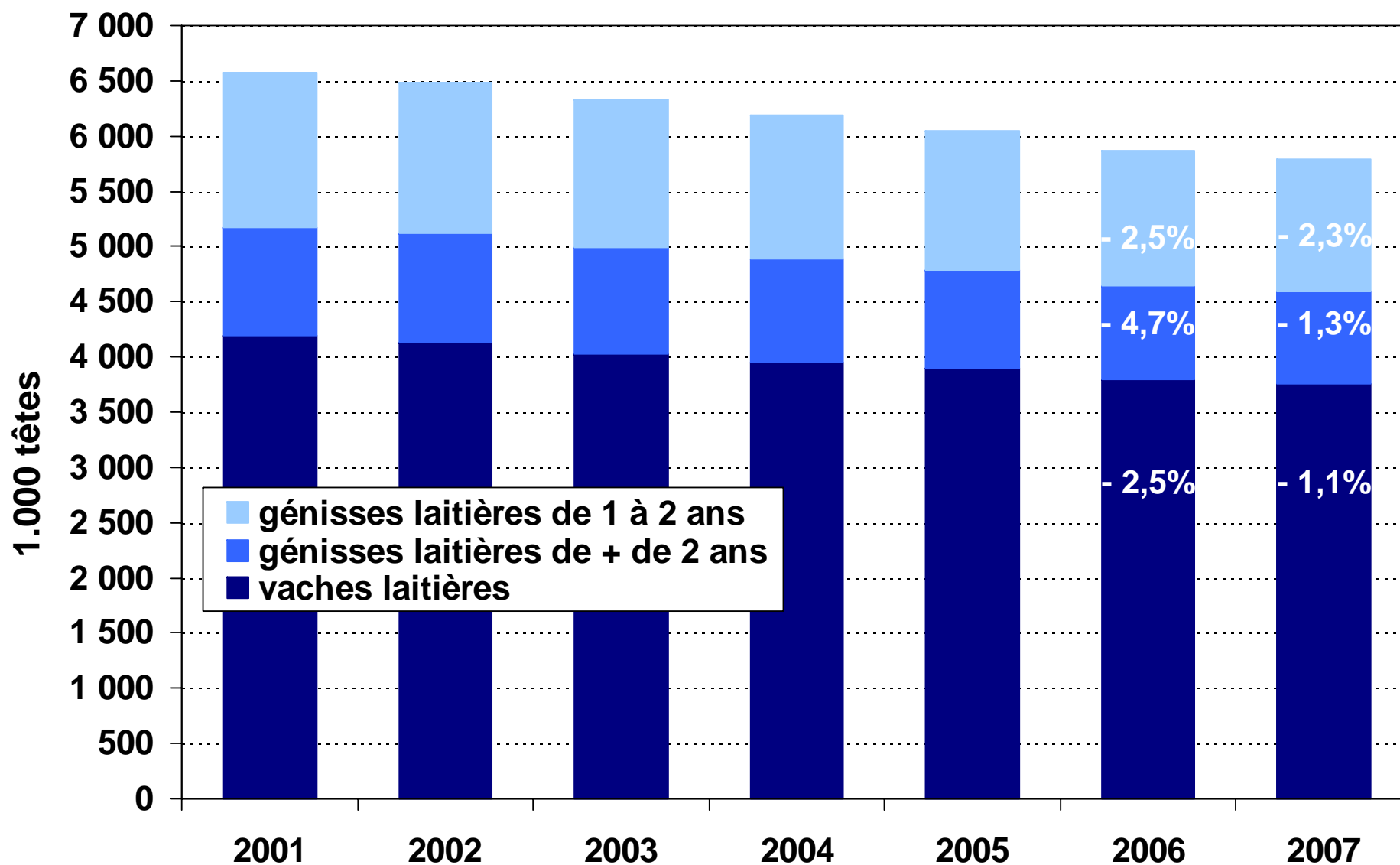
Source : Sondage de l'Office de l'Élevage

# Baisse des abattages de vaches



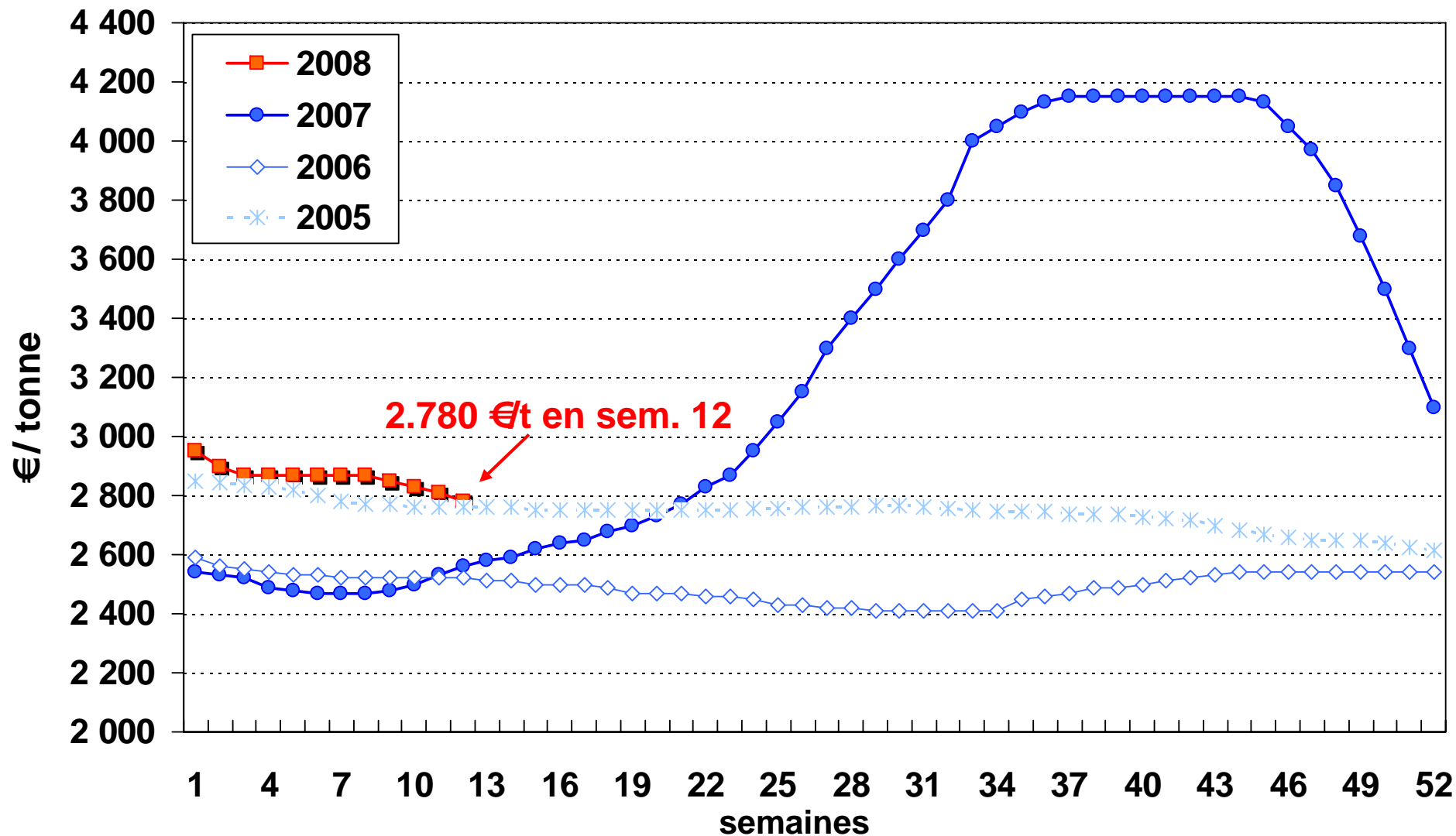
Source : Office de l'Élevage d'après SCEES

# Moindre recul du cheptel laitier en 2007



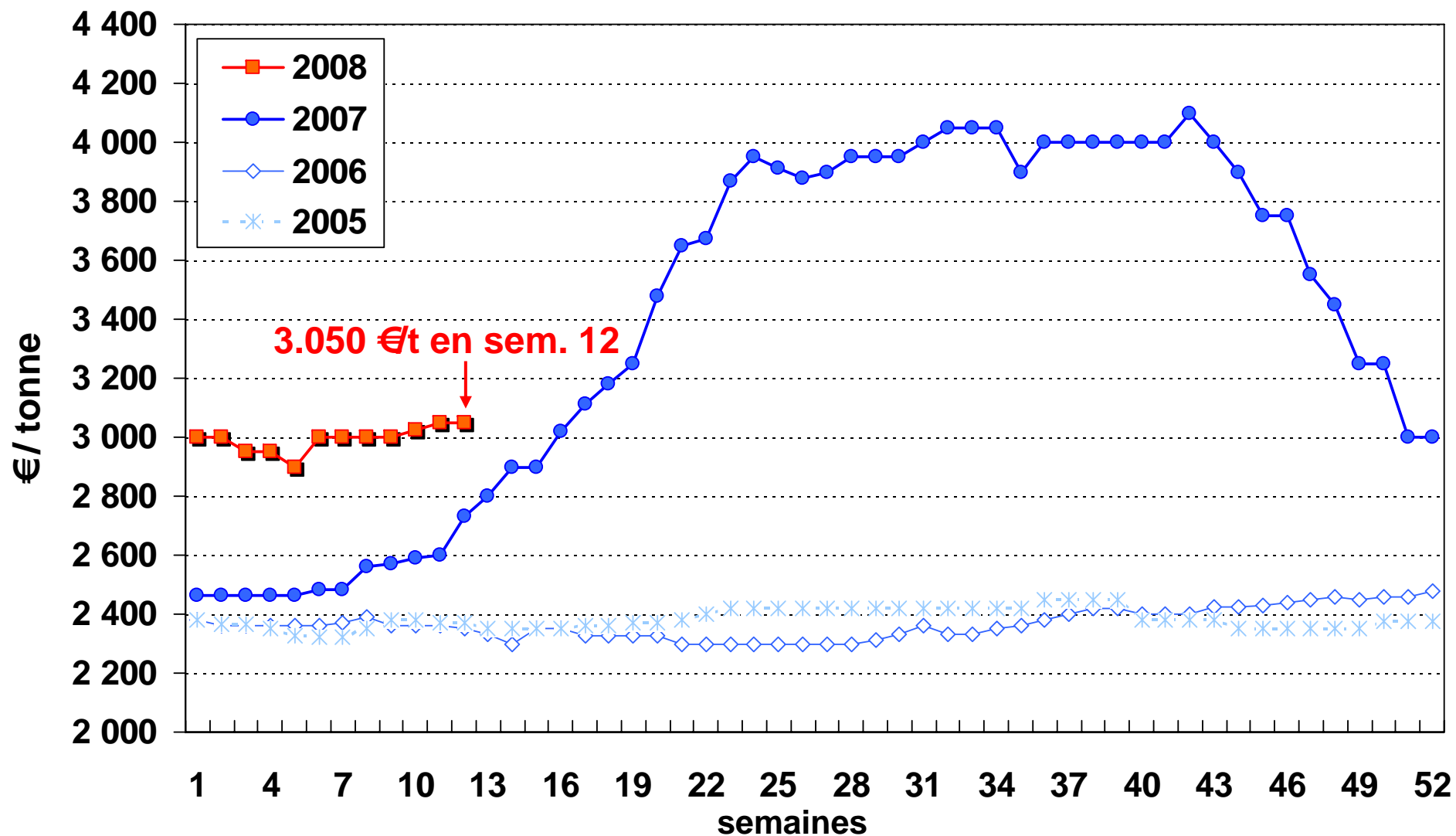
Source : Office de l'Élevage d'après SCEES

# Évolution de la cotation du beurre en France



Source : Office de l'Elevage

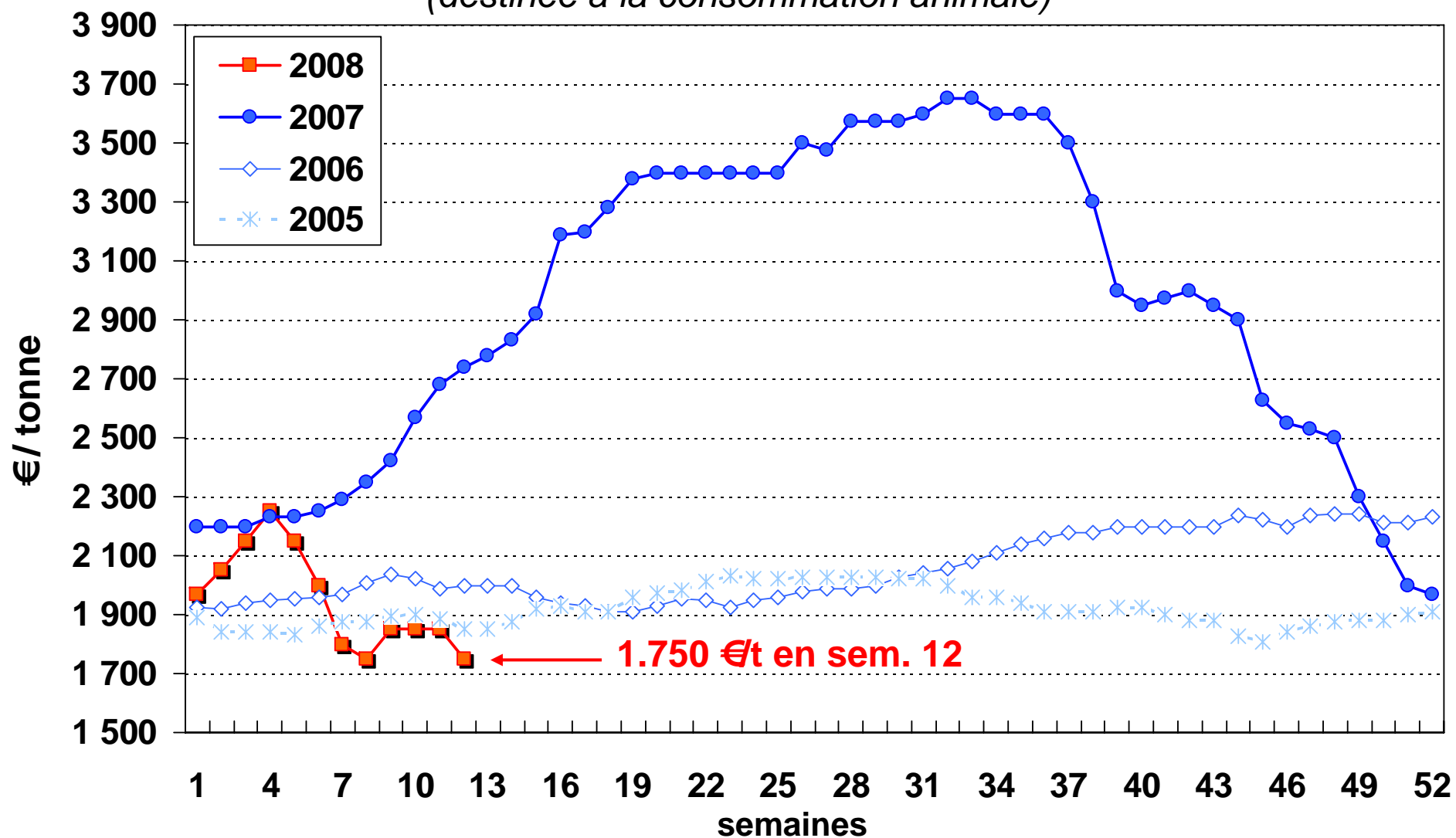
# Évolution de la cotation de la poudre grasse en France



Source : ATLA

# Évolution de la cotation de la poudre de lait écrémé en France

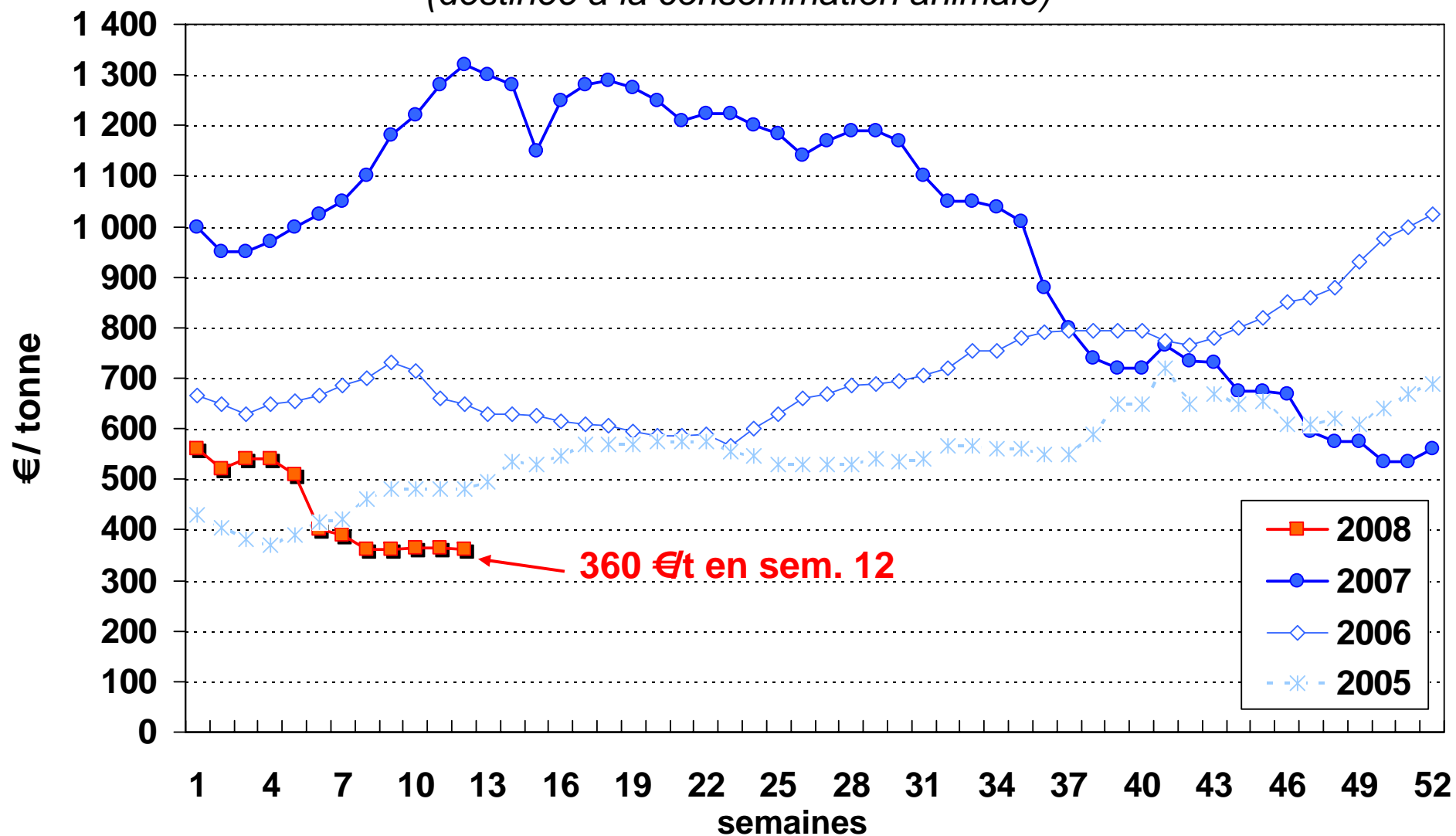
(destinée à la consommation animale)



Source : ATLA

# Évolution de la cotation de la poudre de lactosérum en France

(destinée à la consommation animale)



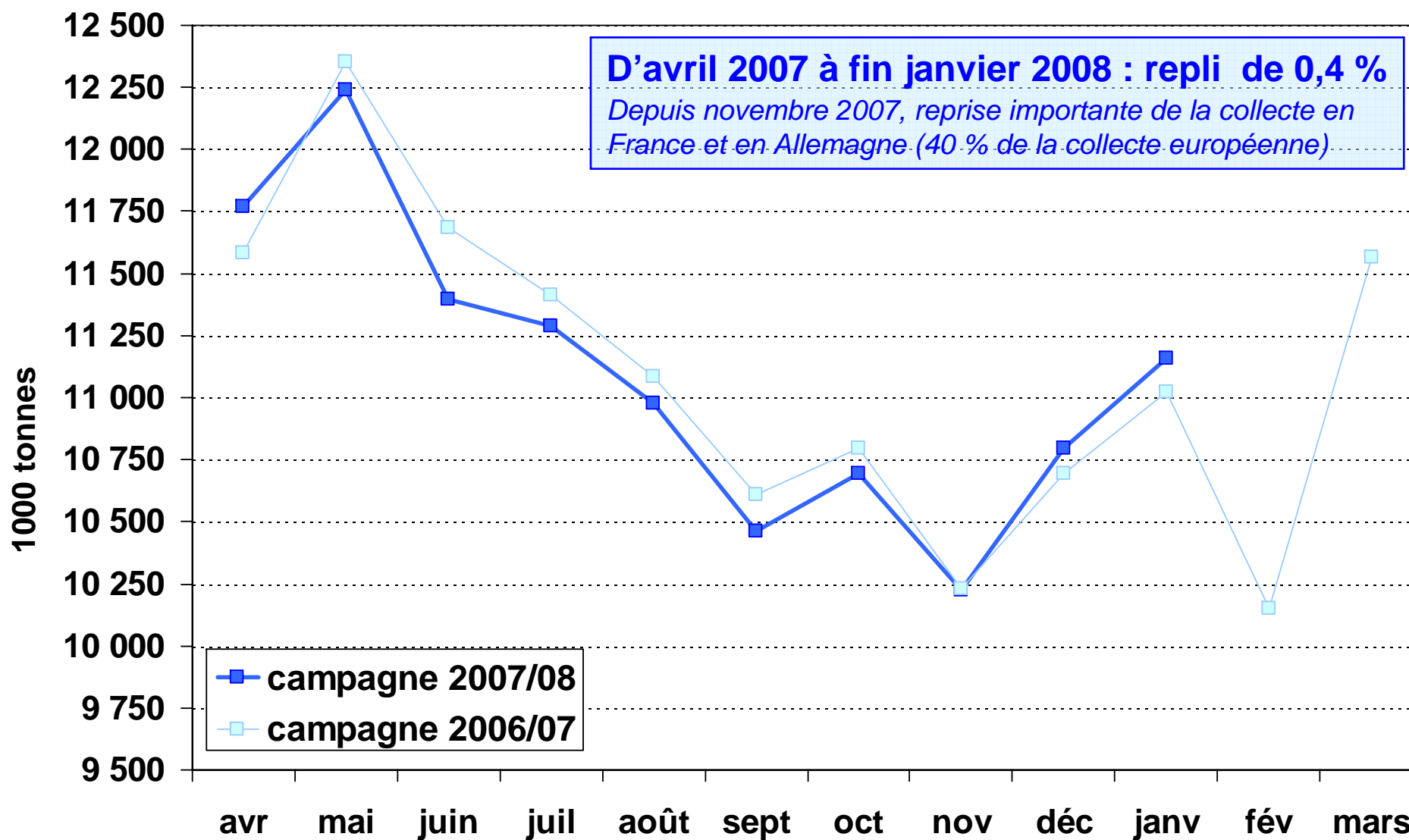
Source : ATLA



OFFICE DE L'ÉLEVAGE

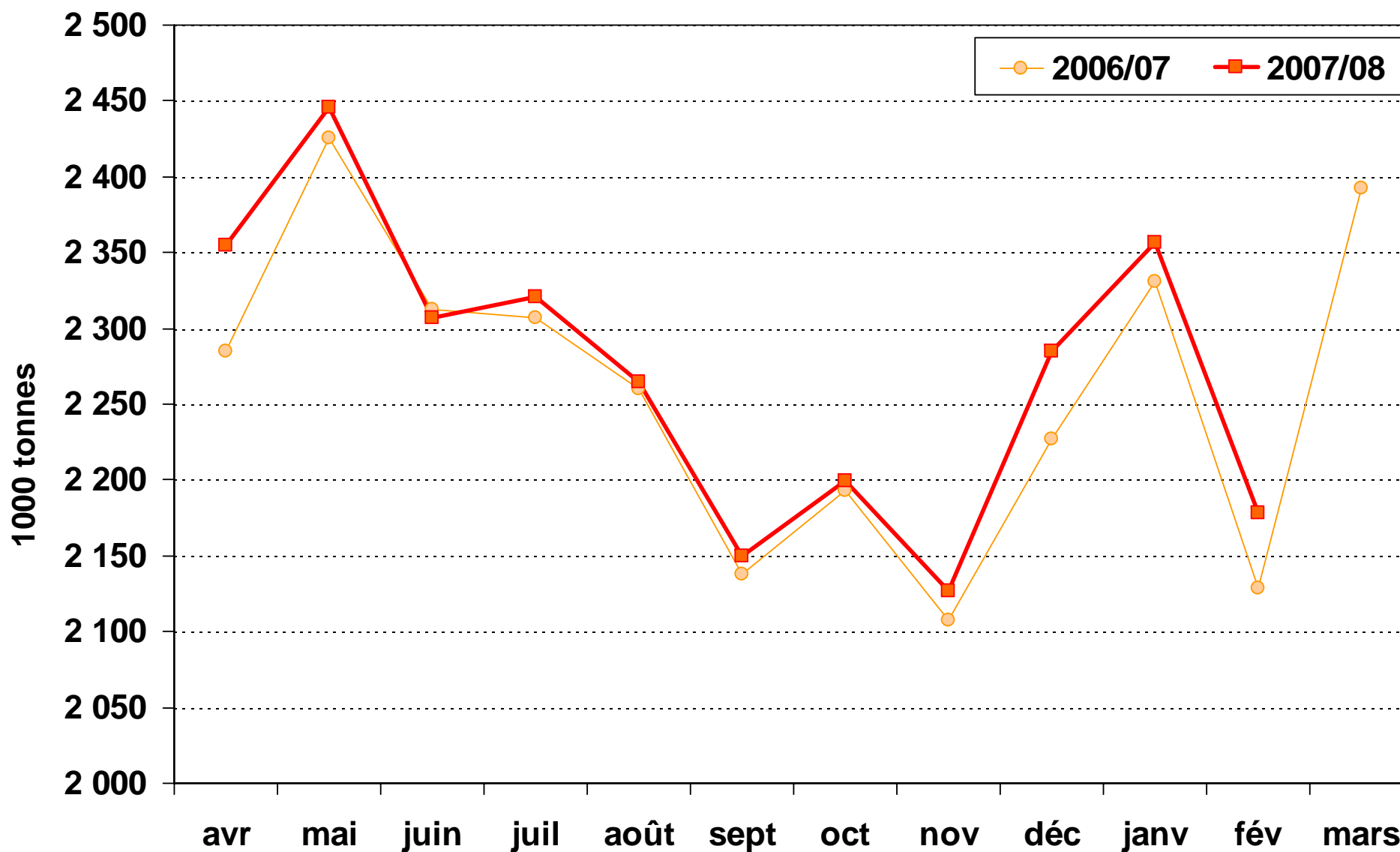
**MARCHE EUROPEEN**

# Collecte brute dans l'UE à 27



Source : Office de l'Elevage d'après Eurostat et statistiques nationales

# Collecte brute en Allemagne



Source : Office de l'Élevage d'après statistiques nationales

# UE à 27 : collecte brute en 2007/08

	Cumul avril 2007 à fin janvier 2008 <i>par rapport à la campagne 2006/07</i>	
	évolution (%)	écart (tonnes)
<b>Allemagne*</b>	<b>1,0 %</b>	<b>225.000</b>
France*	0,1 %	14.000
<b>Royaume Uni*</b>	<b>- 2,3 %</b>	<b>- 266.000</b>
Pays Bas*	0,8 %	69.000
Italie	- 0,8 %	- 70.000
<b>Espagne</b>	<b>- 2,4 %</b>	<b>-117.000</b>
Irlande	0,2 %	10.000
Danemark*	- 0,1 %	- 3.000
<b>Suède</b>	<b>- 5,8 %</b>	<b>- 150.000</b>
<b>Finlande</b>	<b>- 3,0 %</b>	<b>- 59.000</b>
<b>Pologne</b>	<b>- 2,2 %</b>	<b>- 167.000</b>
Rép. Tchèque	2,7 %	55.000
<b>UE à 27</b>	<b>- 0,4 %</b>	<b>- 461.000</b>

\* Pays qui bénéficient de l'augmentation de 0,5% de leur quantité globale garantie en 2005/06, 2006/07 et 2007/08

Source : Commission Européenne et Office de l'Élevage

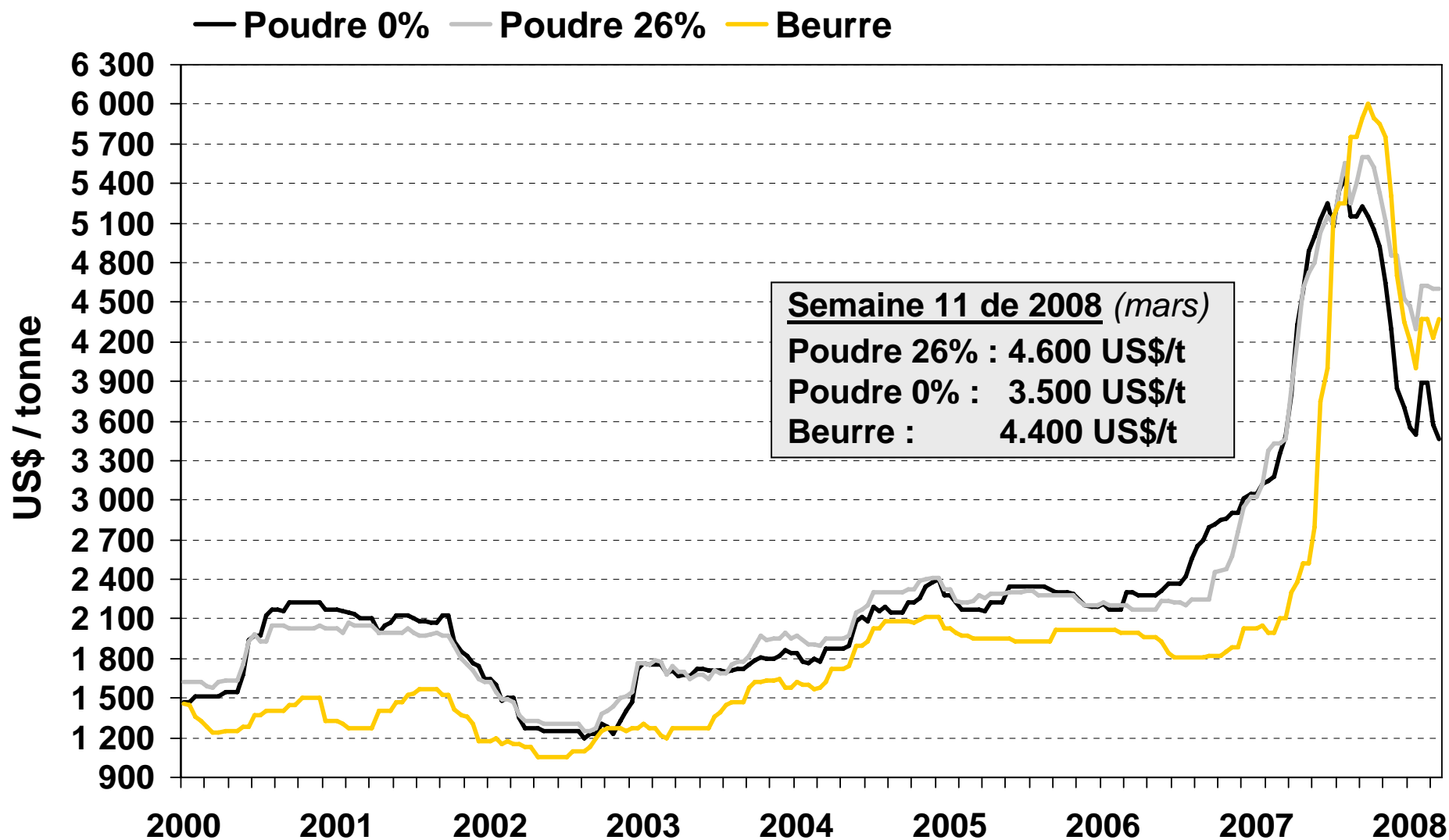


OFFICE DE L'ELEVAGE

# MARCHE MONDIAL

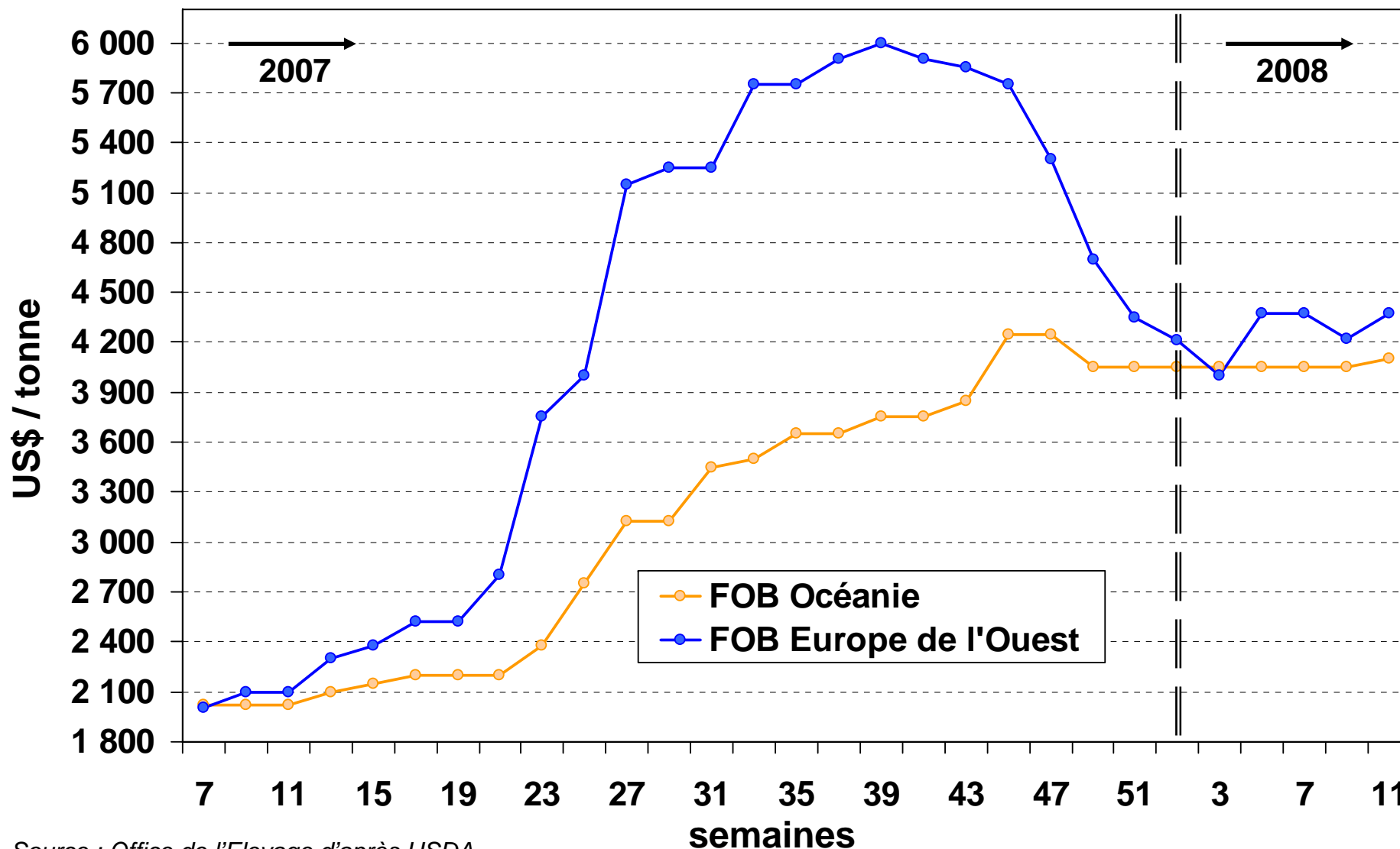
# Cours mondiaux des poudres et du beurre

(prix FOB Europe de l'Ouest)



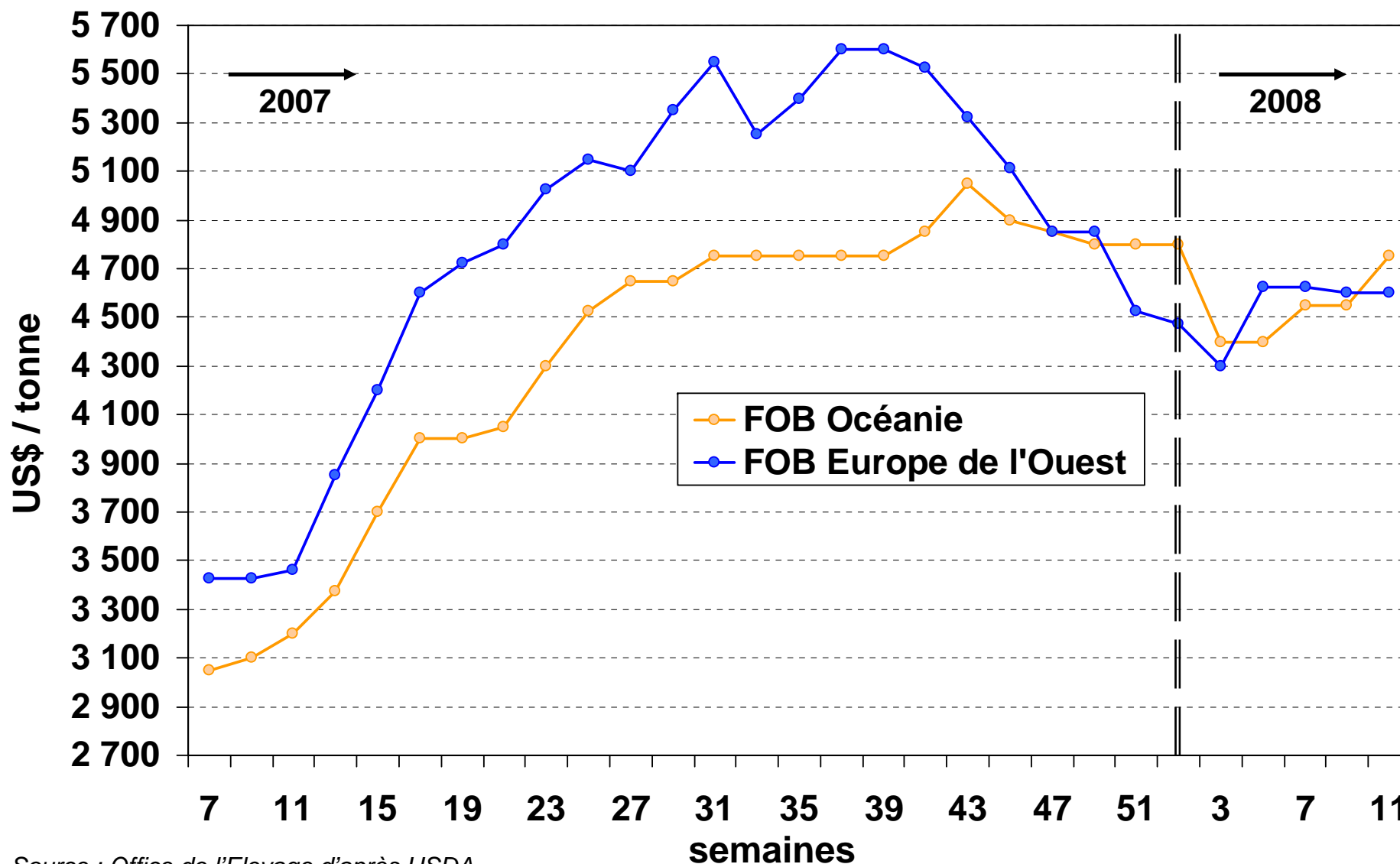
Source : USDA

# Cours du beurre sur le marché mondial en 2007 et 2008



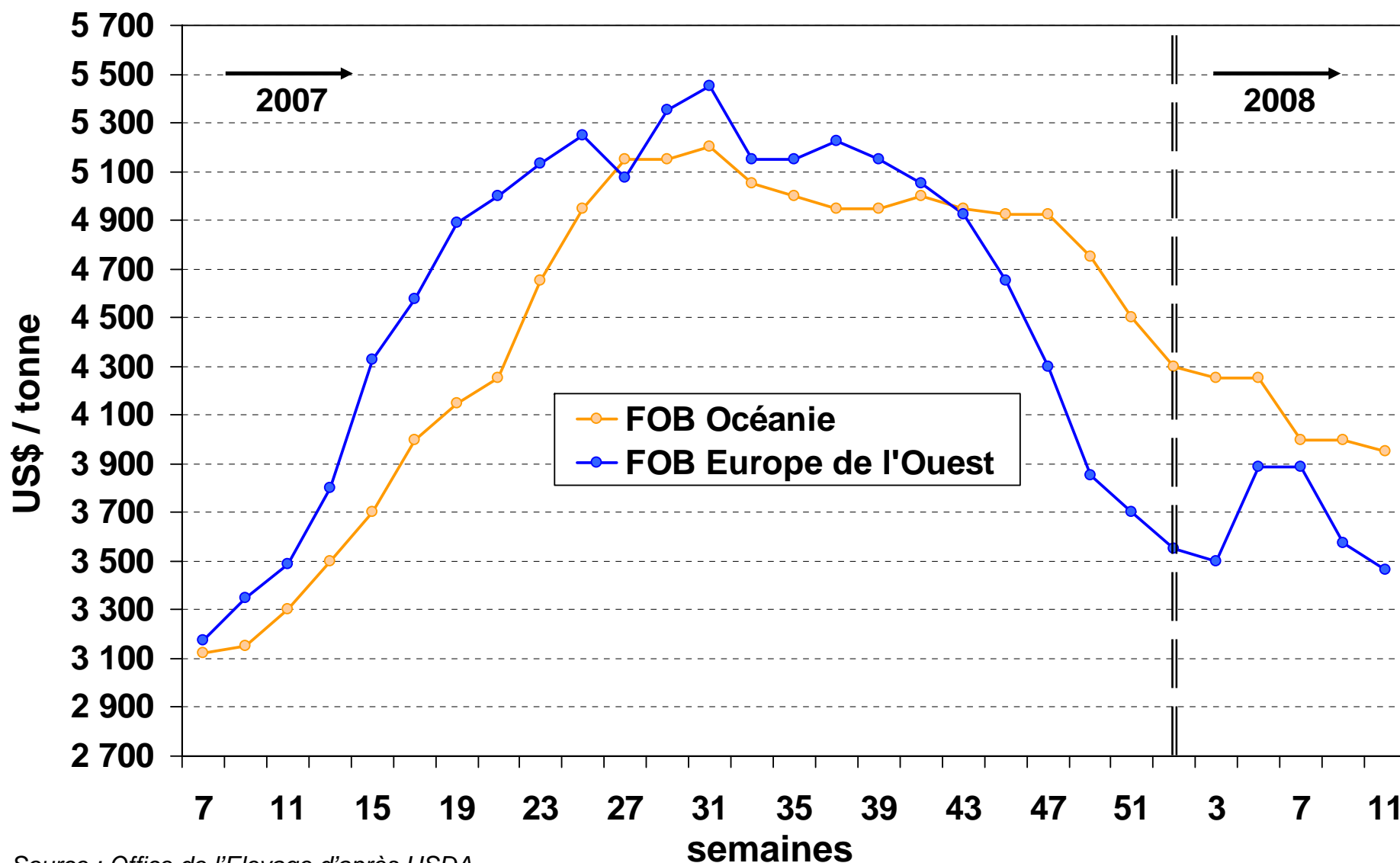
Source : Office de l'Élevage d'après USDA

# Cours de la poudre grasse sur le marché mondial en 2007 et 2008



Source : Office de l'Élevage d'après USDA

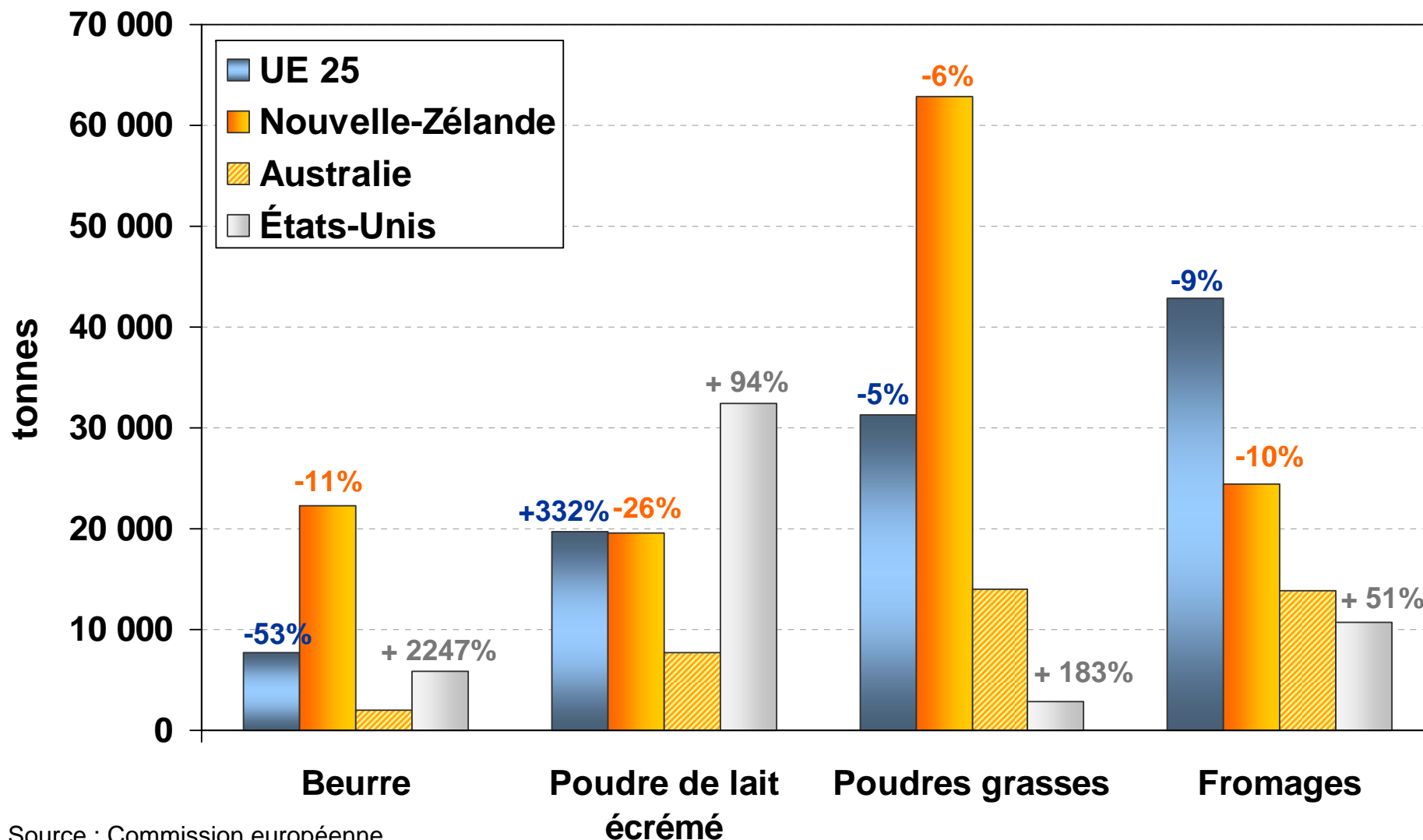
# Cours de la poudre de lait écrémé sur le marché mondial en 2007 et 2008



Source : Office de l'Élevage d'après USDA

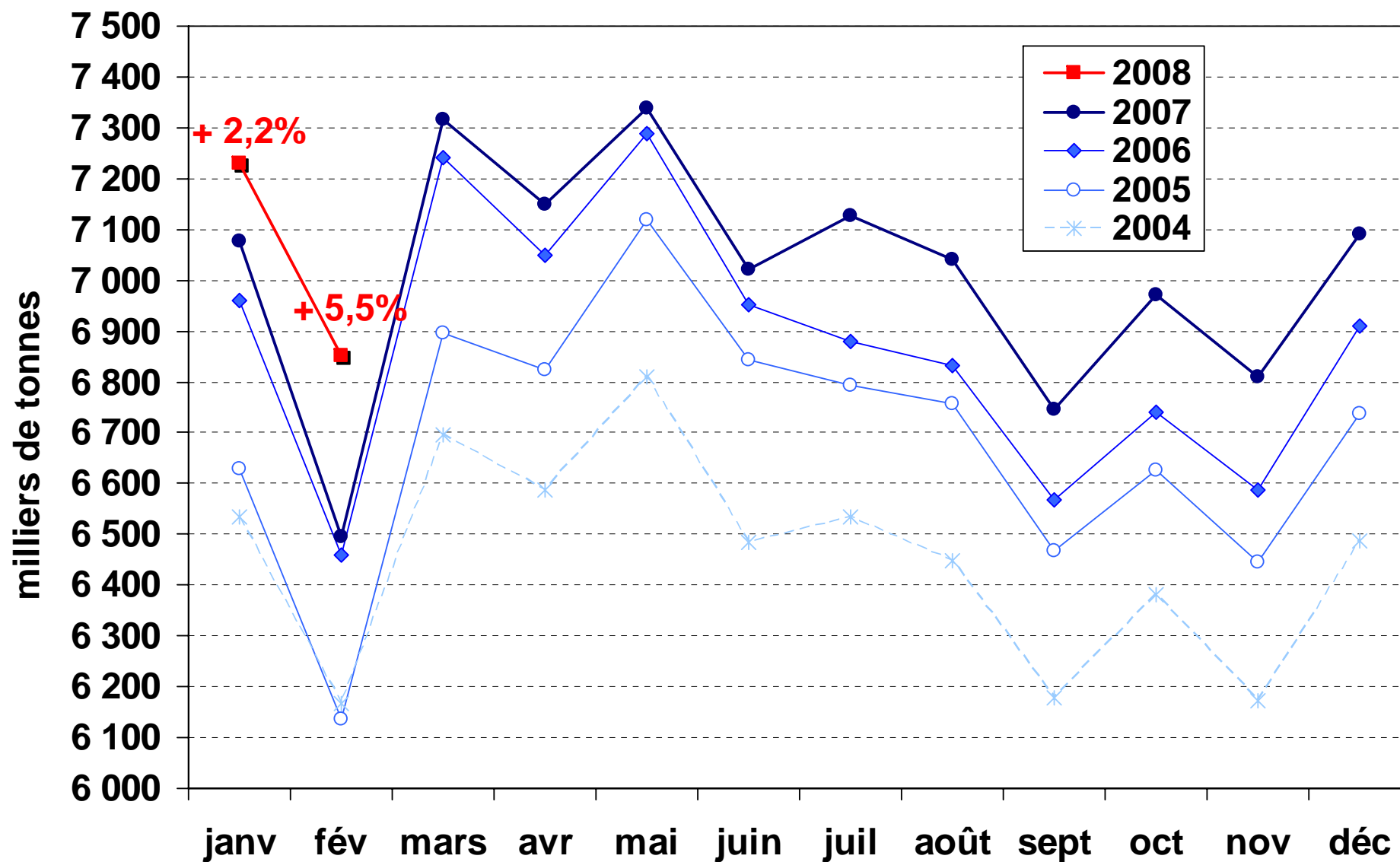
# Evolution des exportations sur le marché mondial en janvier 2008

(en % par rapport à janvier 2007)



Source : Commission européenne

# Forte hausse de la production de lait aux Etats-Unis



Source : Office de l'Élevage d'après USDA



OFFICE DE L'ÉLEVAGE

**MARCHE Français**  
***Lait de Vache – Filière biologique***

# Filière « lait de vache bio » en 2007

(source : enquête mensuelle laitière de l'Office)

- **Collecte de lait bio = 1,1% de la collecte française de lait**
- **Hausse de la collecte en 2007**  
De janvier à fin décembre : + 3,4 % (par rap. à 2006)  
à 254.500 tonnes
- **Baisse du déclassement matière**  
De janvier à fin décembre : 35,5 % contre 40 % en 2006 (*estimation*)
- **Progression des fabrications de produits bio**
  - lait conditionné : + 4,4 %
  - yaourts et laits fermentés : + 29,7 %
  - fromages frais : + 46,0 %



OFFICE DE L'ÉLEVAGE

**MARCHE Français**  
***Lait de Chèvre***

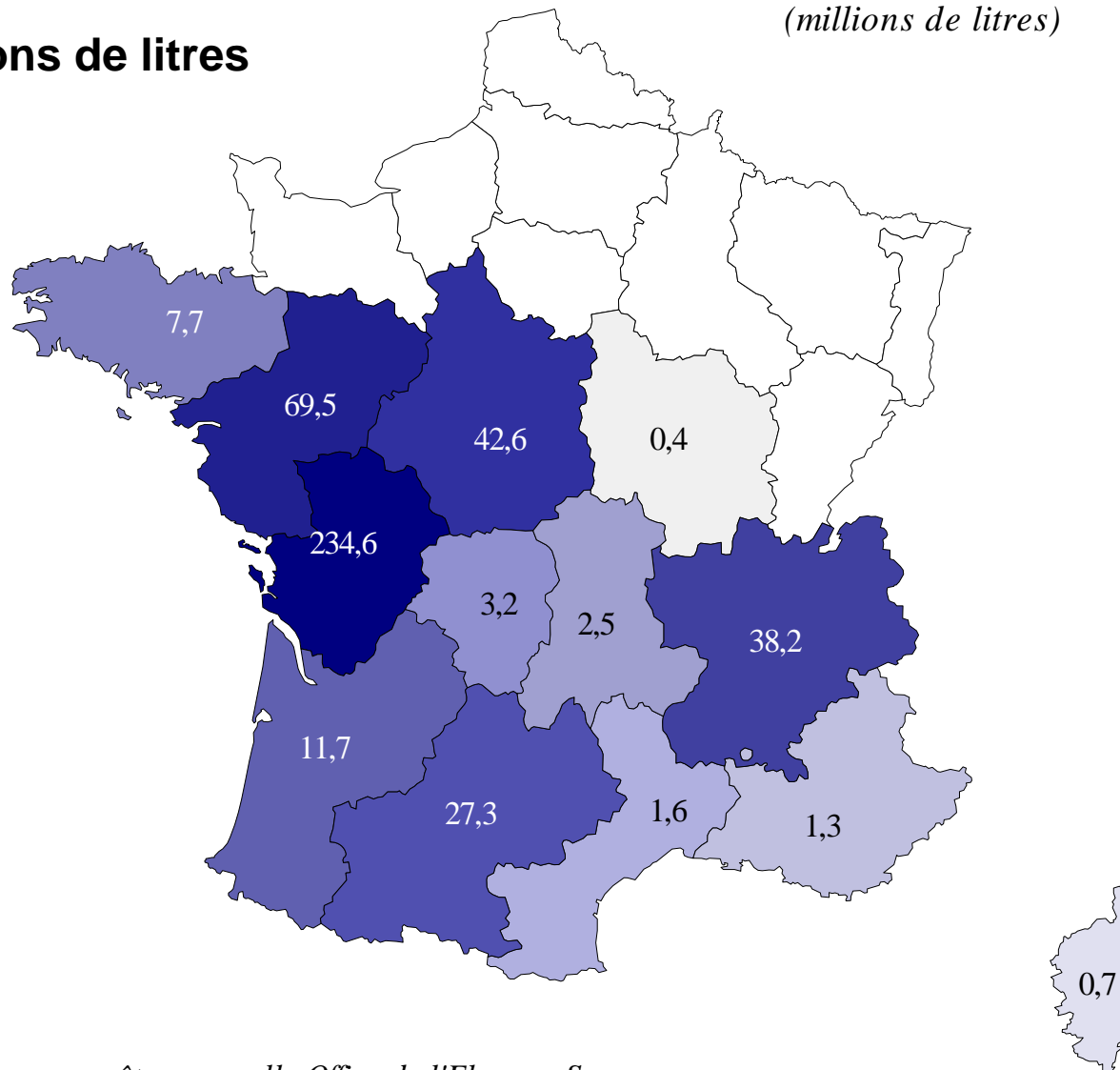
# Stabilité de la collecte de lait de chèvre

Collecte régionale de lait de chèvre en 2007

(millions de litres)

441,4 millions de litres

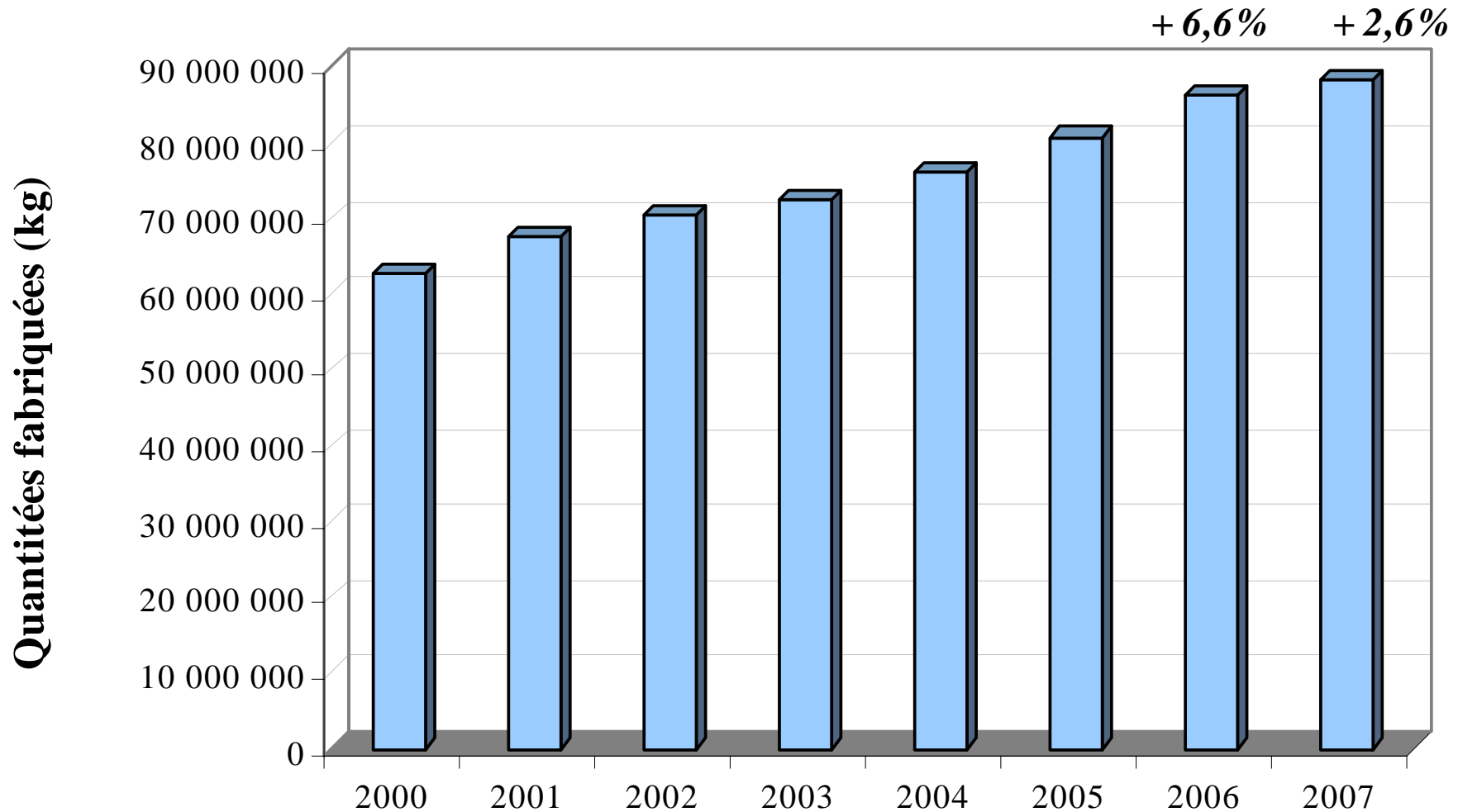
- 0,1 %



Source : enquête mensuelle Office de l'Élevage-Scees

# Des fabrications toujours dynamiques

## Fabrications de fromages au lait de chèvre (total France)



Source : enquête mensuelle Office de l'Élevage - Scees

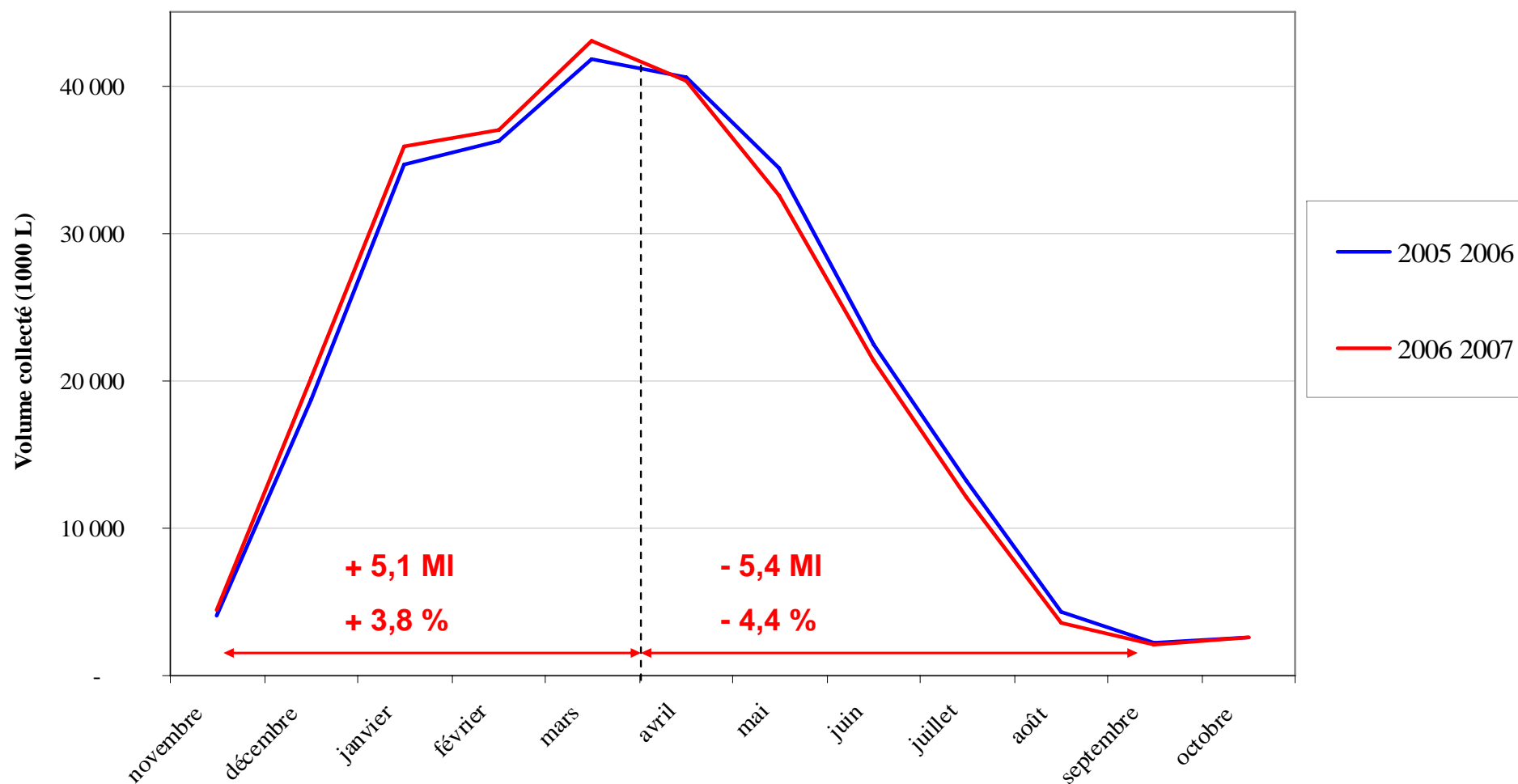


OFFICE DE L'ELEVAGE

**MARCHE Français**  
***Lait de Brebis***

# Collecte de lait de brebis – campagne 2006/2007

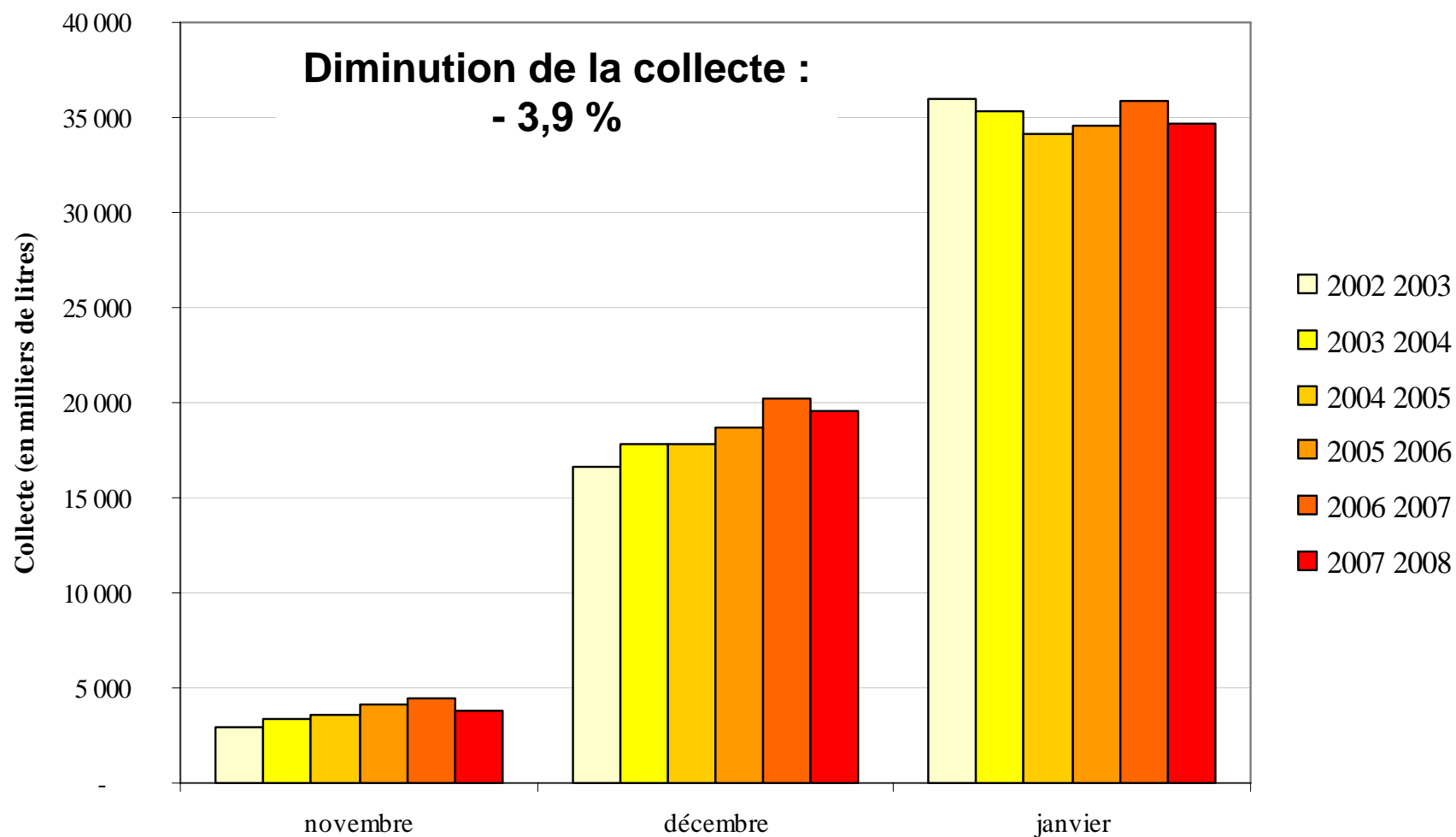
Collecte mensuelle de lait de brebis, total France



Source : enquête mensuelle Office de l'Élevage - Scees

# Collecte de lait de brebis – campagne 2007/2008

Collecte nationale de lait de brebis, données mensuelles



Source : enquête mensuelle Office de l'Élevage - Scees



OFFICE DE L'ÉLEVAGE

# **Conseil de Direction Spécialisé** ***Filières laitières***

Montreuil, le 27 mars 2008