



OFFICE DE L'ELEVAGE

CONSEIL DE DIRECTION SPECIALISE RUMINANTS & EQUIDES

SITUATION DES MARCHES

12 juin 2008

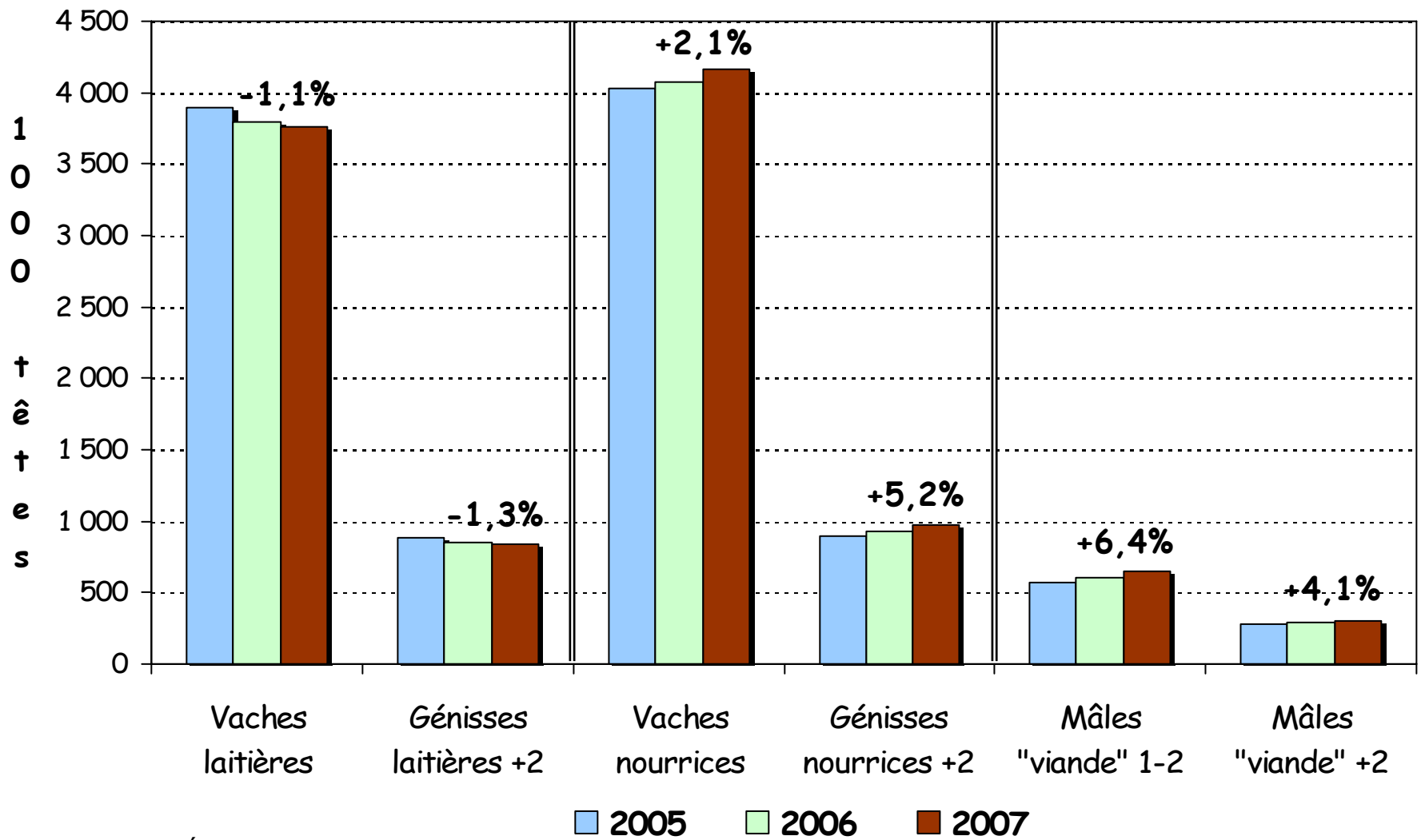


OFFICE DE L'ELEVAGE

LE MARCHE DES GROS BOVINS

Le cheptel français est en hausse

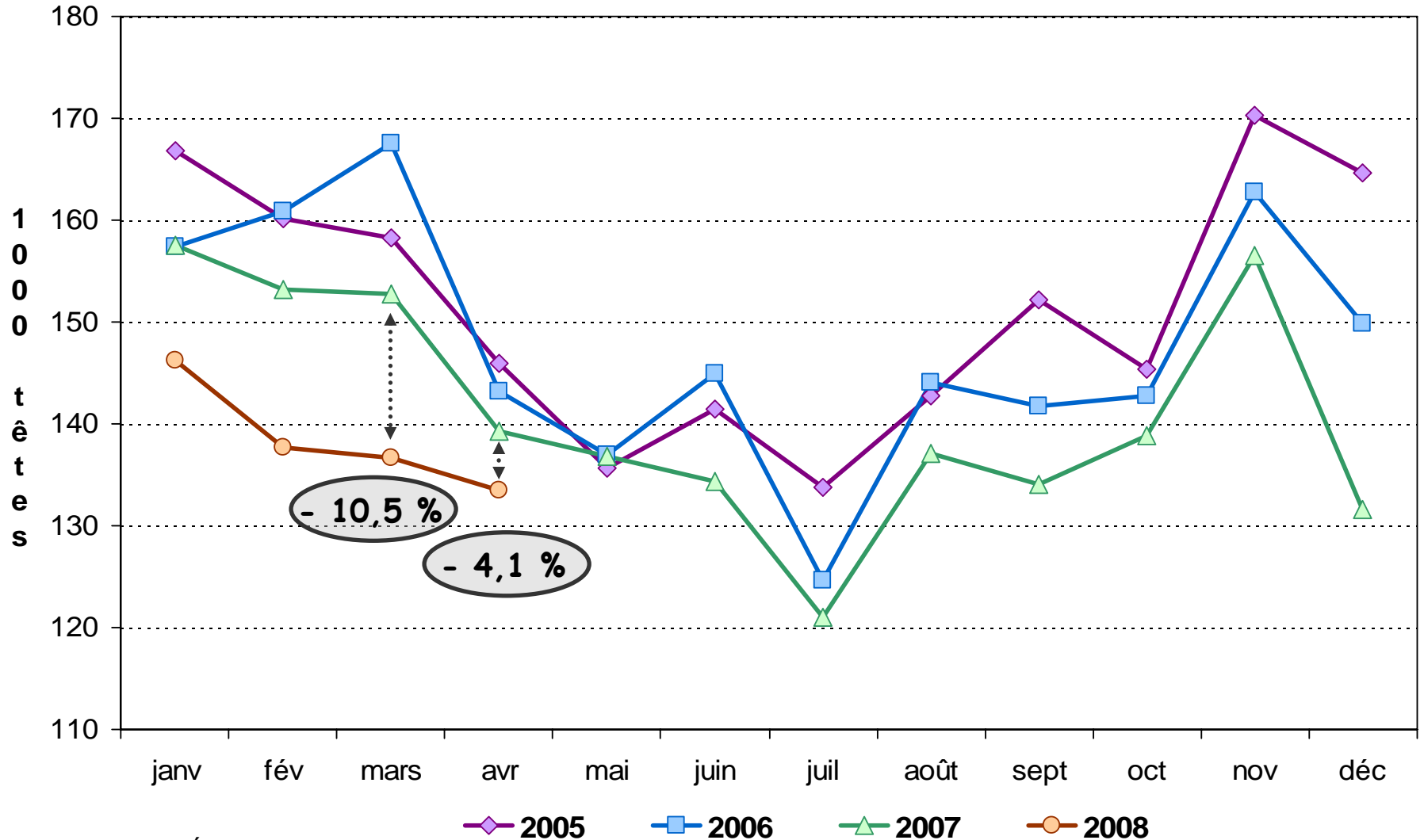
Novembre 2007 : 19,1 millions d'animaux (+ 1,2 %)



Source : Office de l'Élevage, d'après SCEES (enquête de novembre)

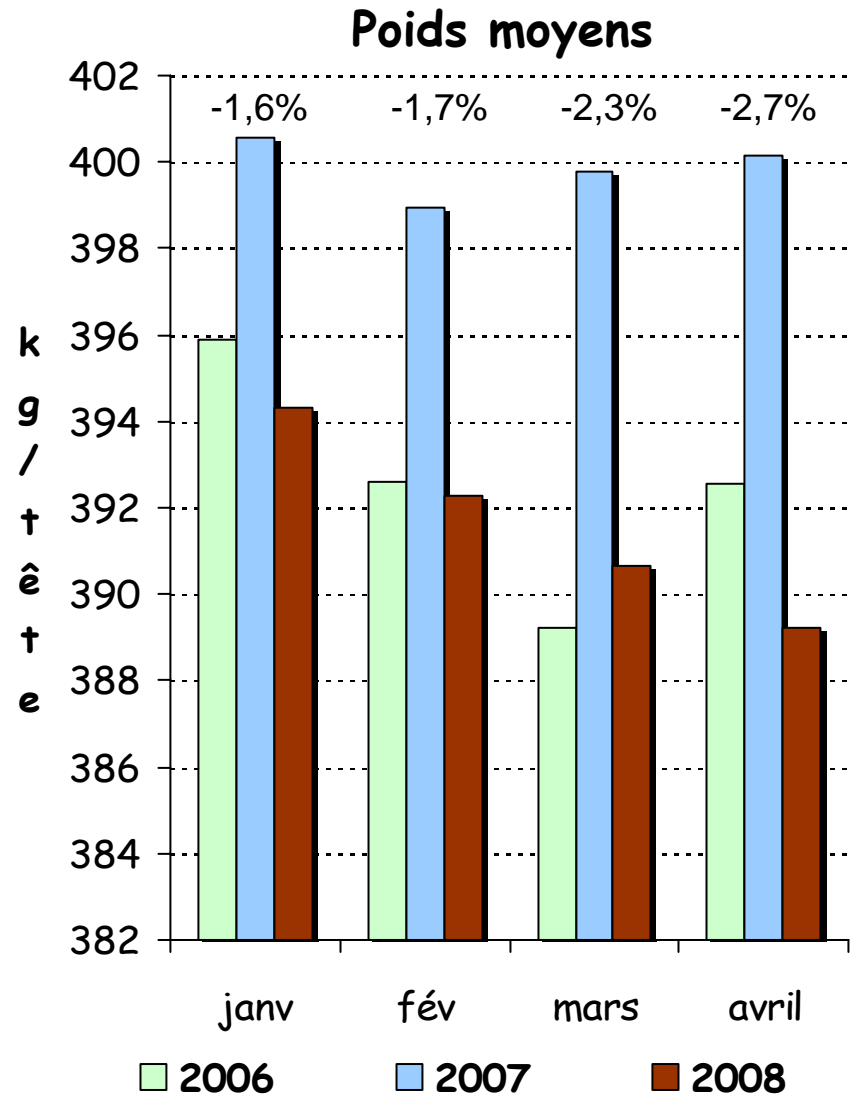
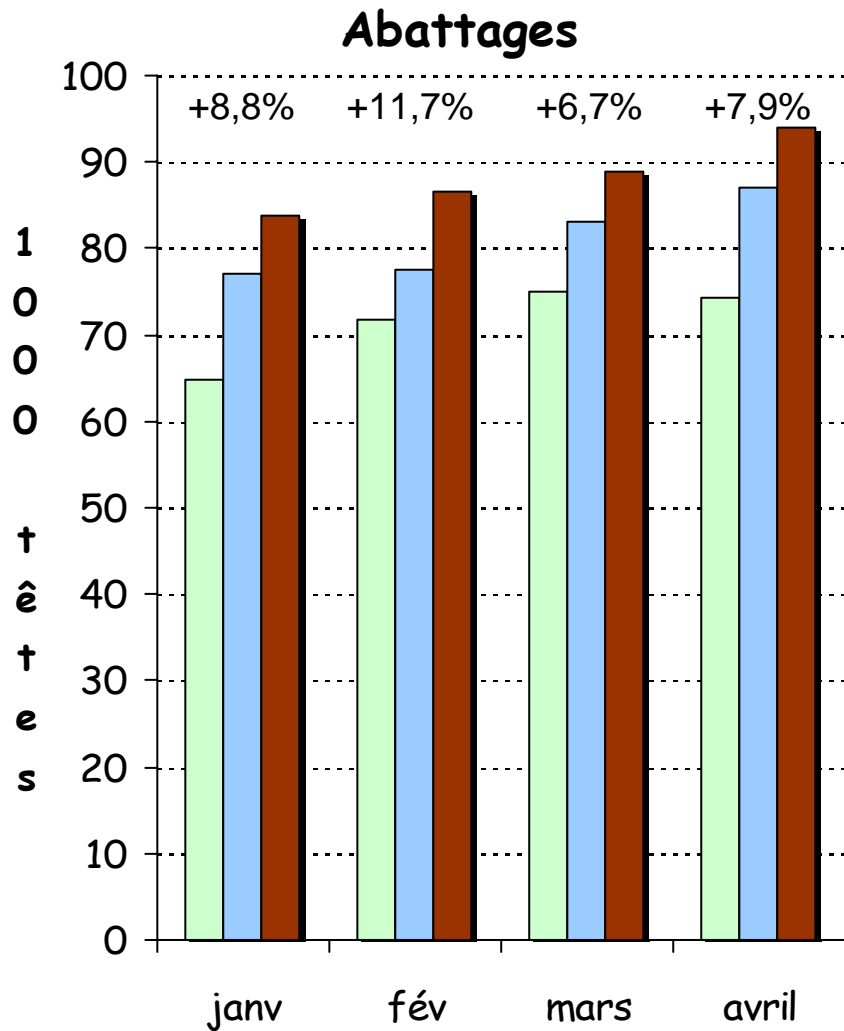
Les abattages de vaches sont en net repli

Janvier-avril 2008 : 553.977 animaux (- 8,1 %)



Source : Office de l'Élevage, d'après SCEES

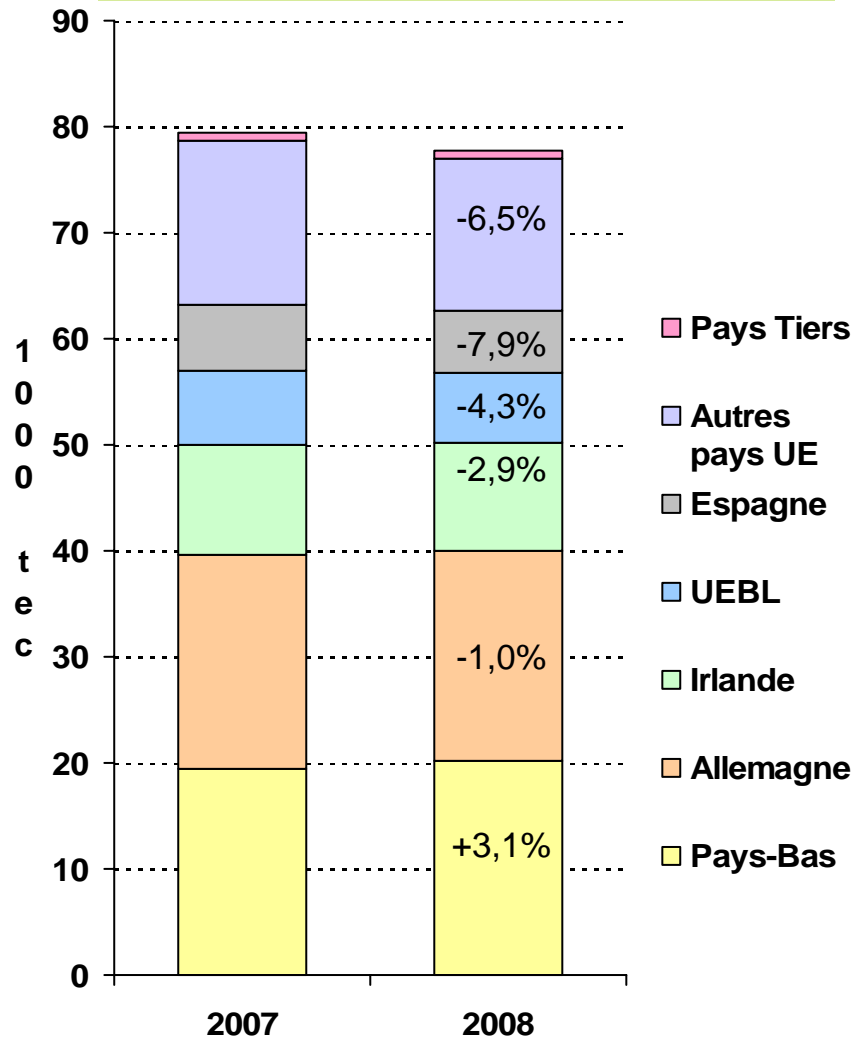
JB : ↗ du nombre d'abattages, ↘ des poids



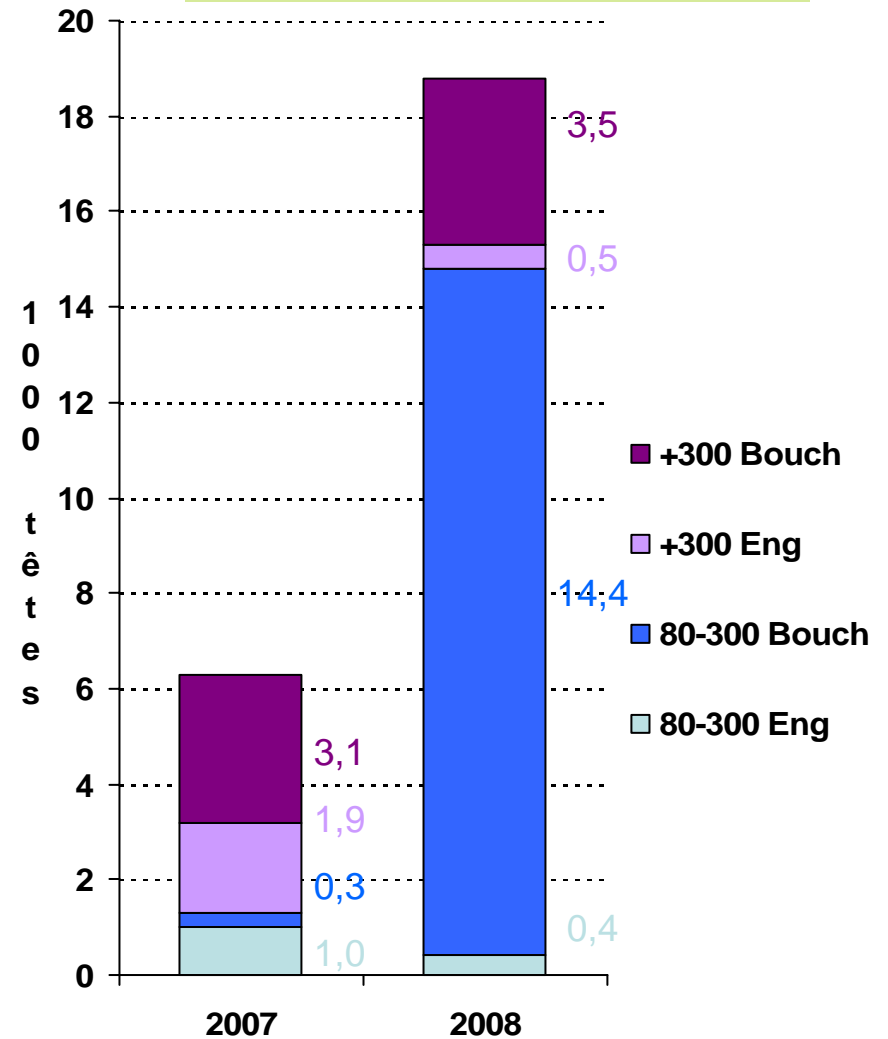
Source : Office de l'Élevage, d'après SCEES

Importations françaises

Viande fraîche (3 mois) : -2,3%



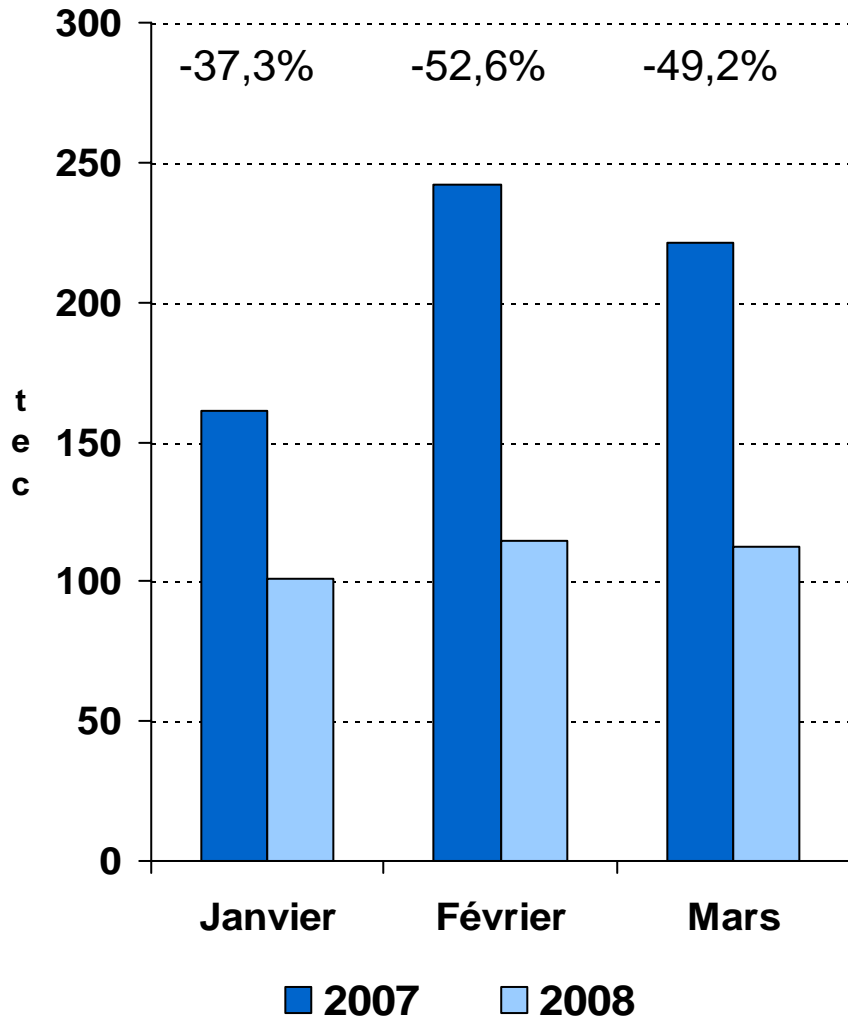
Animaux vivants (3 mois)



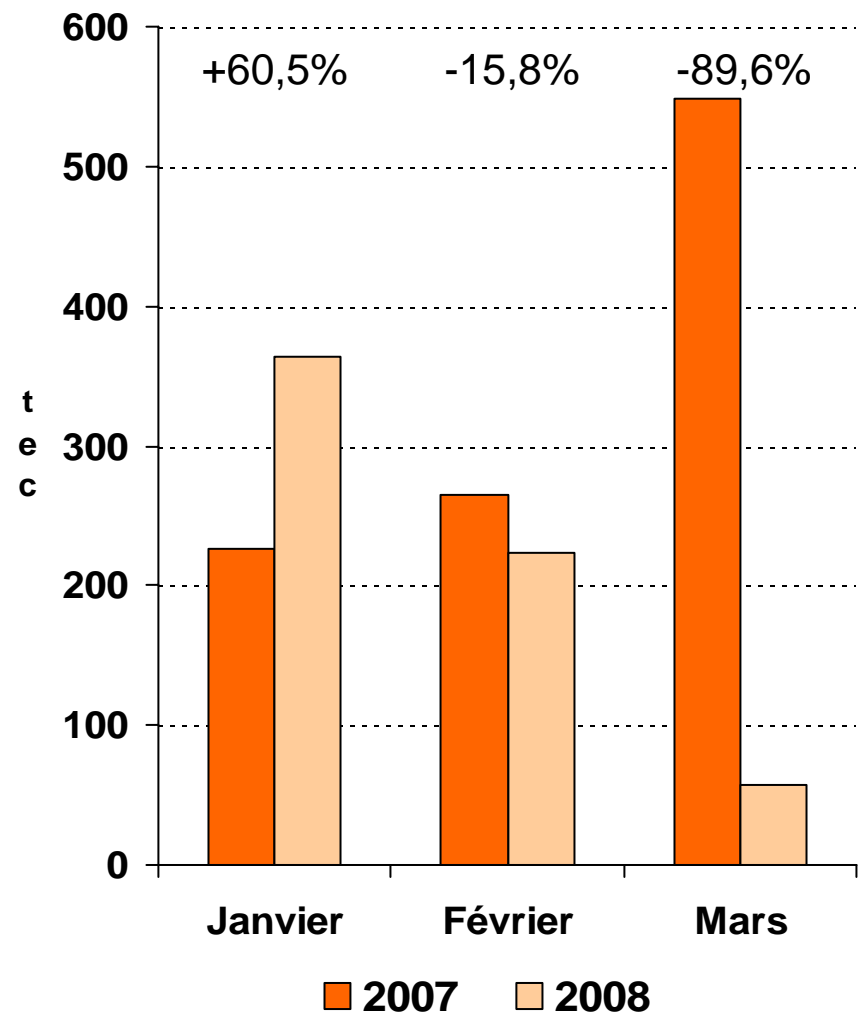
Source : Office de l'Élevage, d'après Douanes

Importations de viande d'Amérique du Sud

ARGENTINE

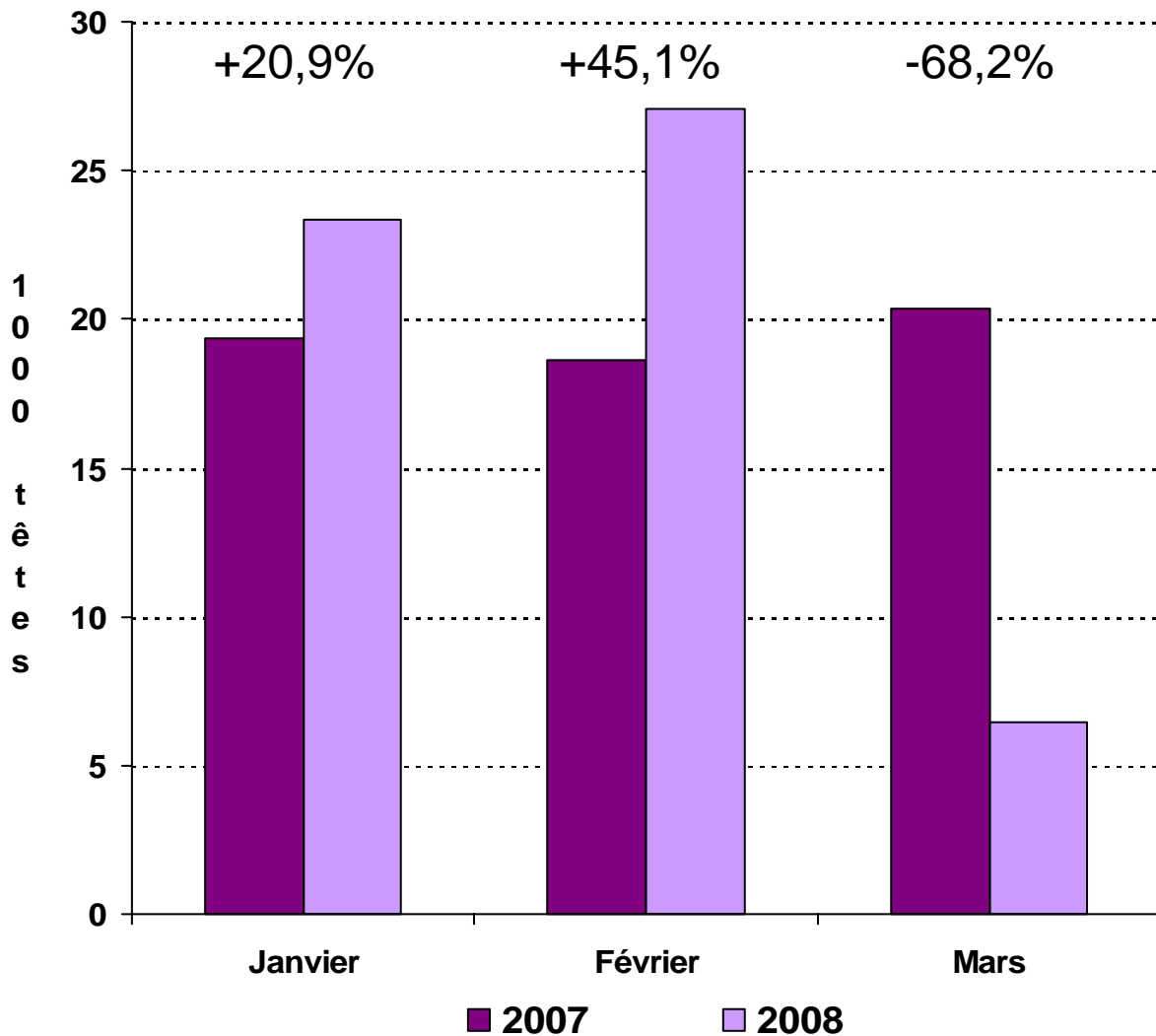


BRESIL



Source : Office de l'Élevage, d'après Douanes

Exportations de broutards vers l'Italie



FCO

04/03/08 : Fermeture des frontières

Par anticipation, échanges renforcés en février

12/03/08 : Début de la vaccination

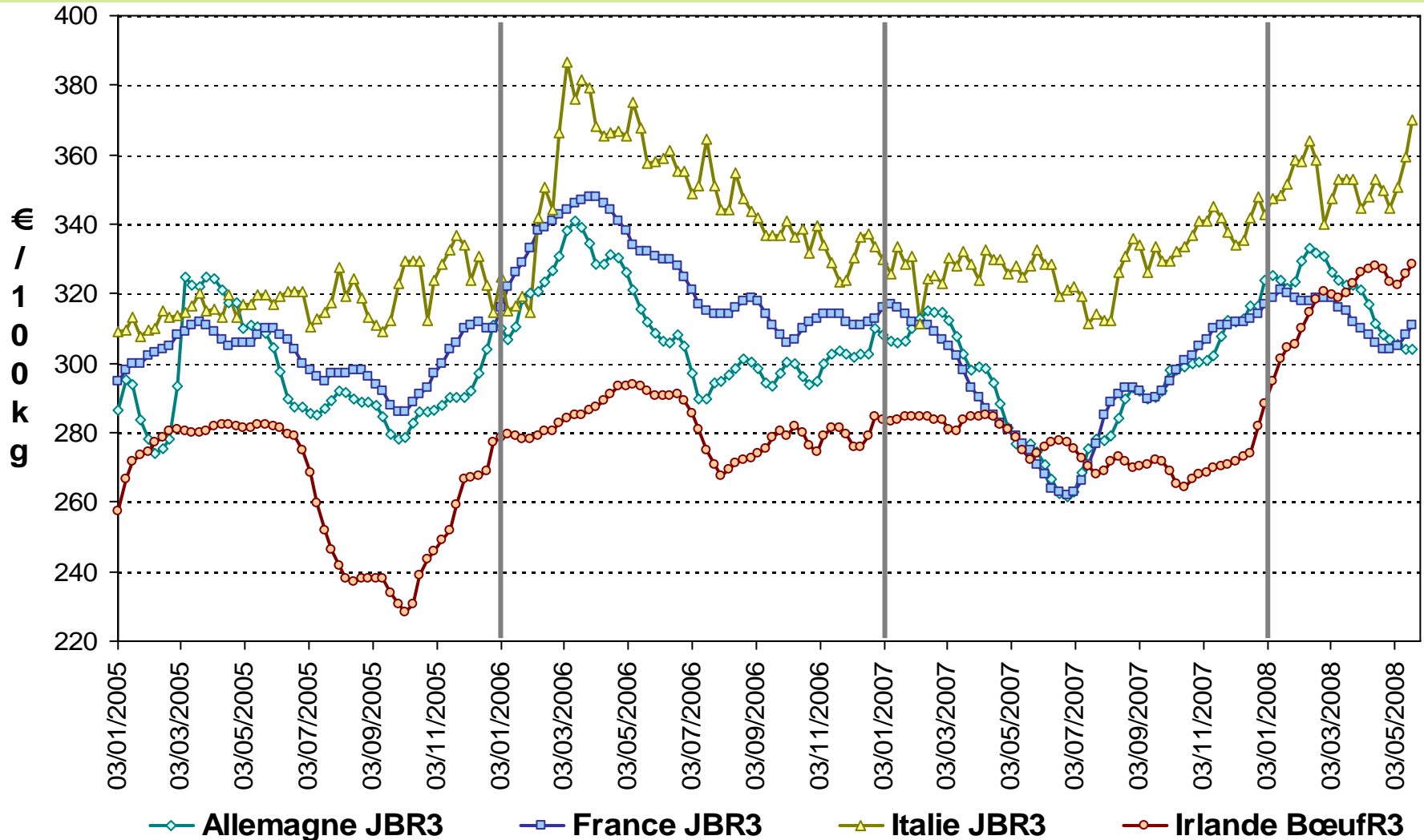
07/05/08 : Accord pour la reprise partielle des échanges

⇒ *Reprise des échanges en mai, mais cela ne devrait pas durer*

Source : Office de l'Élevage, d'après Douanes

UE : le bœuf irlandais dépasse le JB français

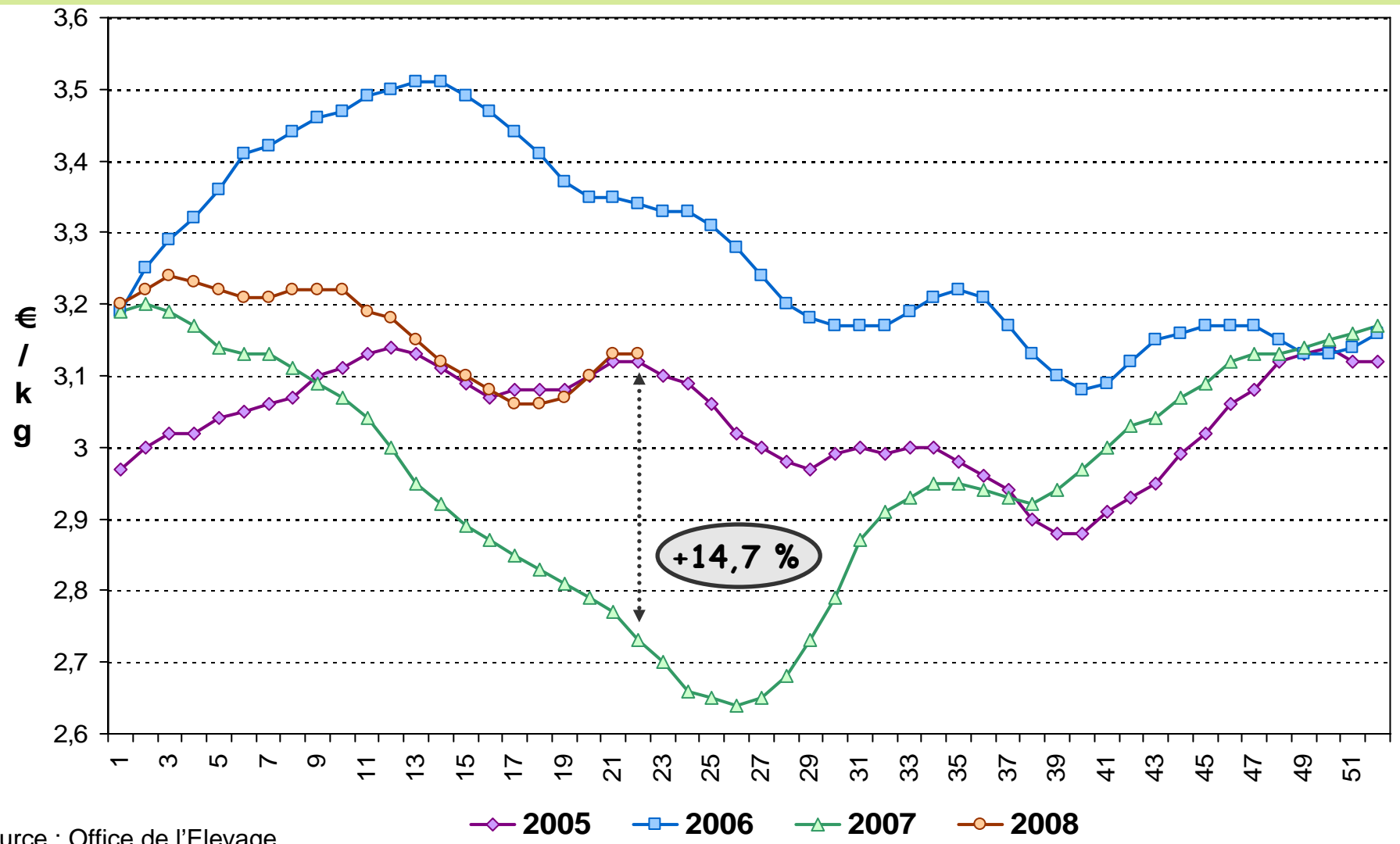
Bœuf Ir = 317,1 €/100 kg ; JB Fr = 313,6 €/100 kg ; JB All = 319,2 €/100 kg



Source : Office de l'Élevage, d'après Commission européenne

Baisse contenue des cours du JBR3 en France

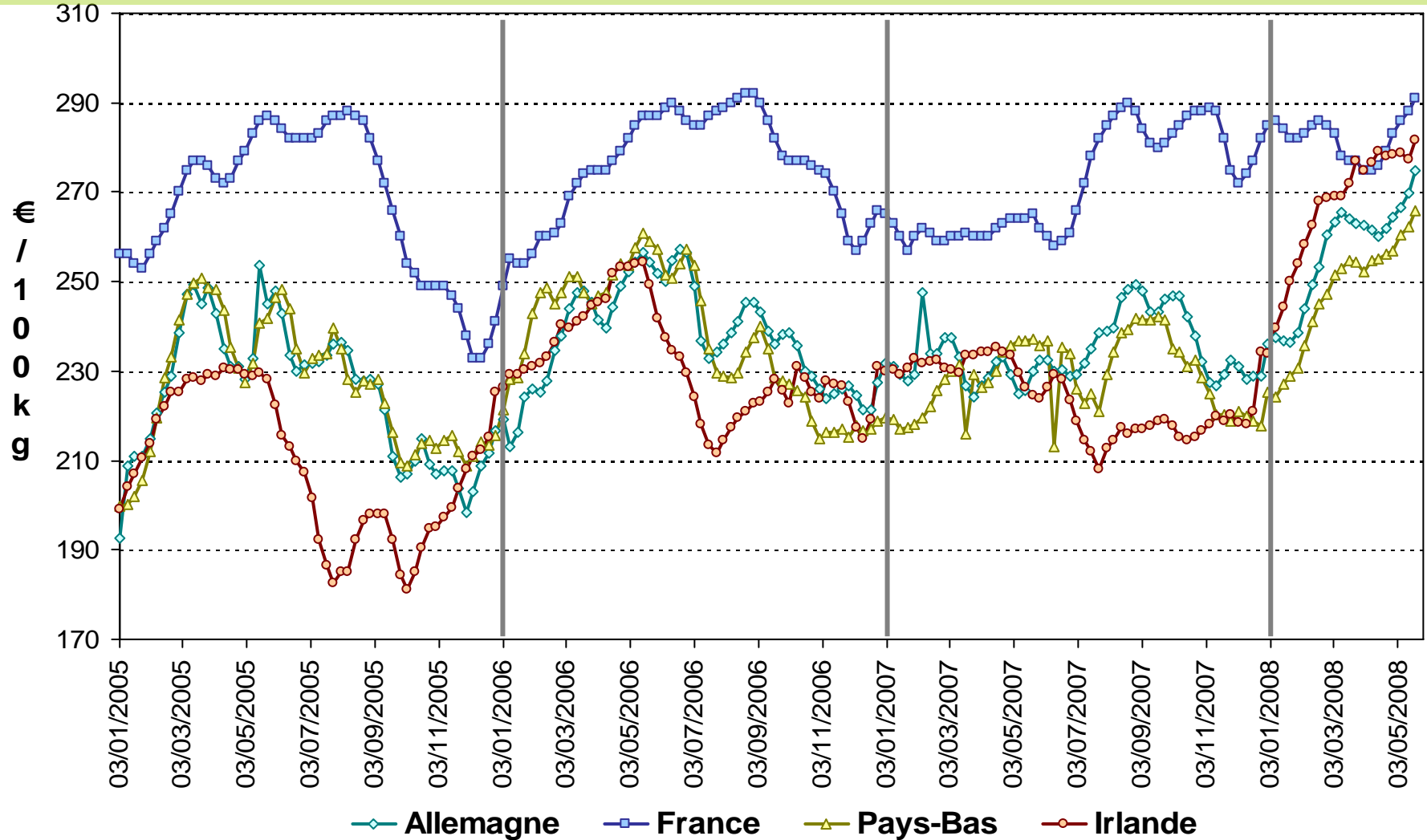
Prix moyen du JB R3 sur 22 sem. 2008 : 3,16 €/kg (+5,6 %)



Source : Office de l'Élevage

UE : les cours des vaches O3 se portent bien

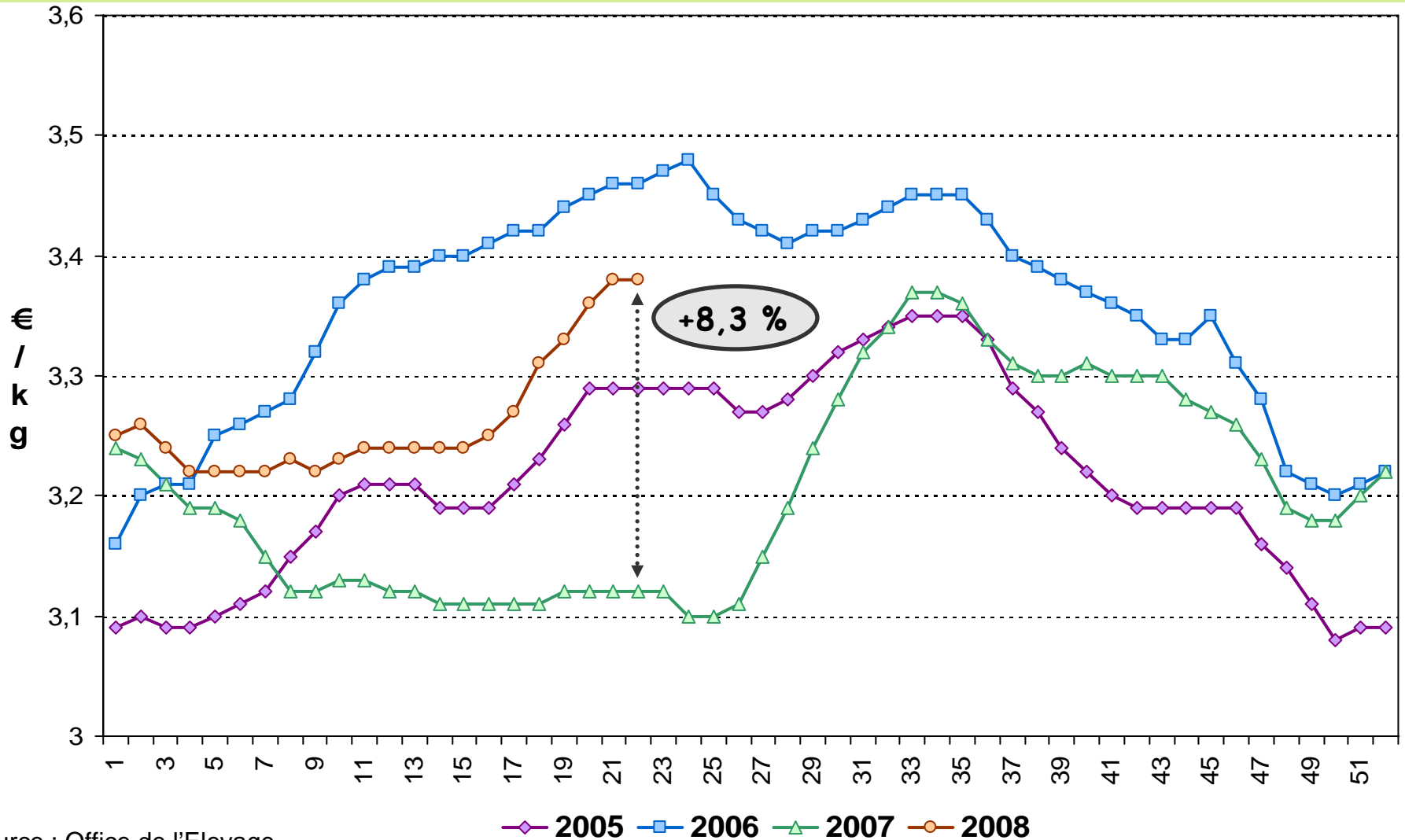
Moyenne UE sur 22 sem. : 245,1 €/100 kg (+7,1 %)



Source : Office de l'Élevage, d'après Commission européenne

Le déficit d'offre en vaches soutient les prix

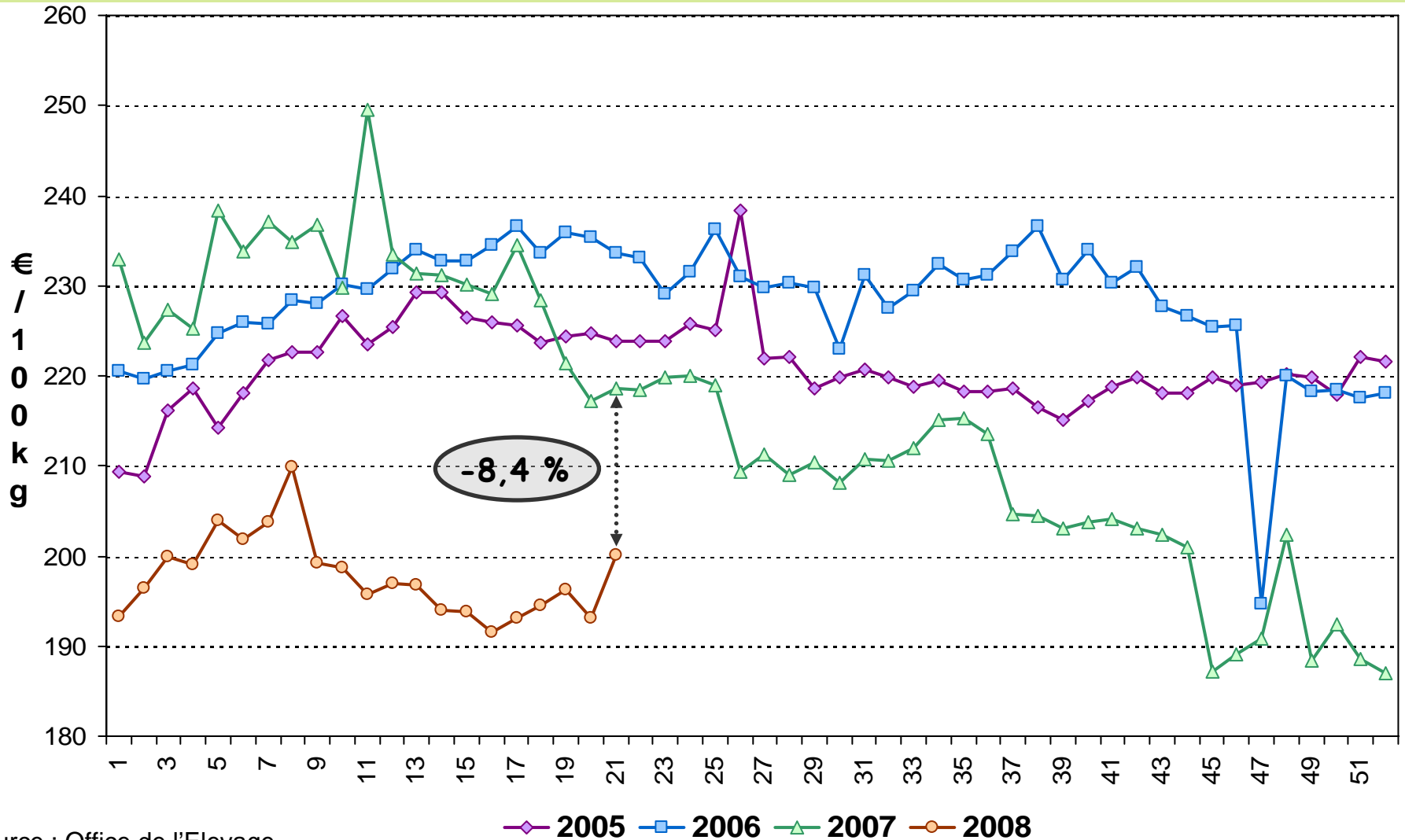
Prix moyen de la vache R3 sur 22 sem. 2008 : 3,26 €/kg (+3,8 %)



Source : Office de l'Élevage

UE : le prix du bovin maigre reste bas

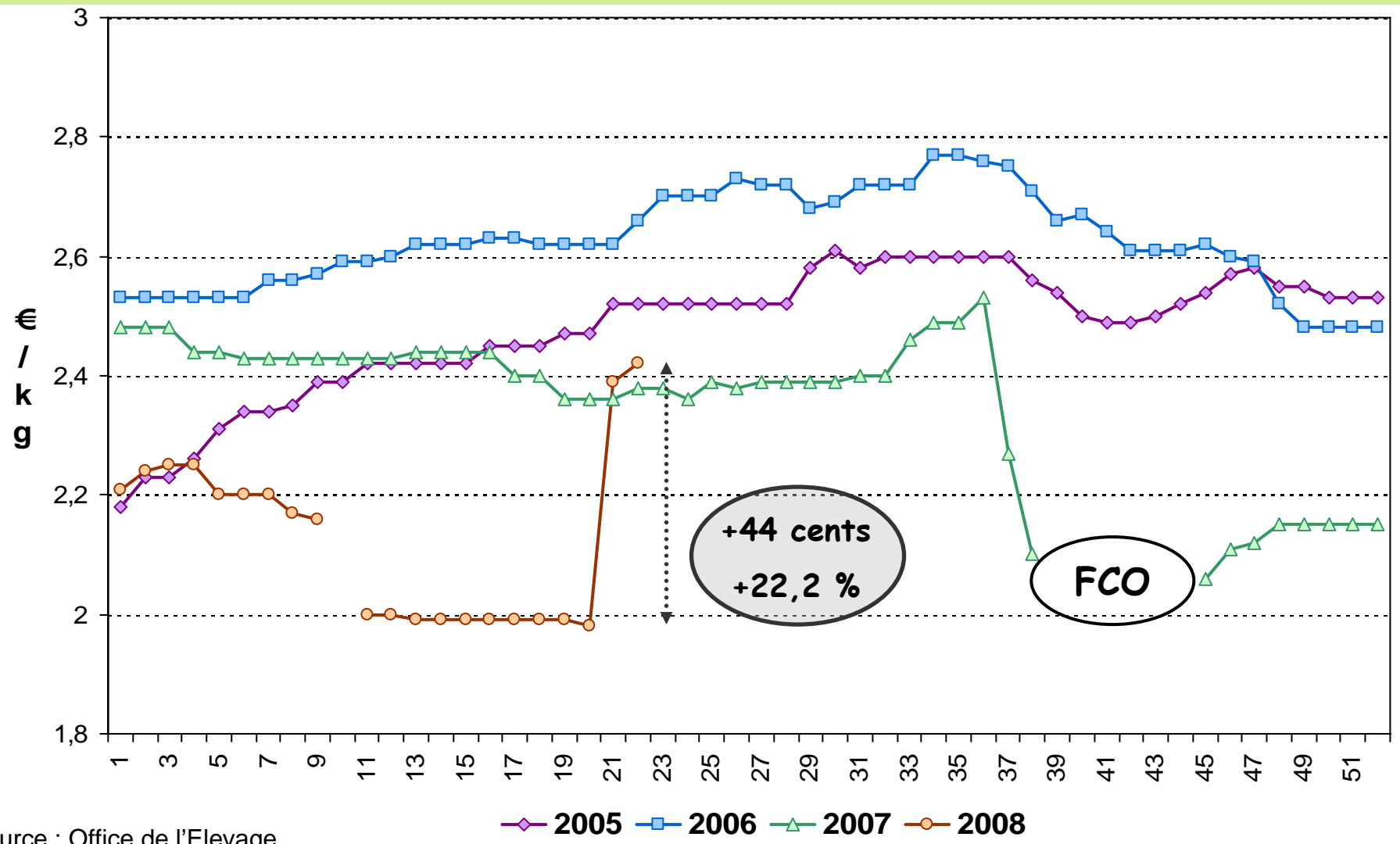
Moyenne UE sur 22 sem. 2008 : 198 €/100 kg (-14,0 %)



Source : Office de l'Élevage

Bovin maigre : mâle charolais U3 6-12 mois

Prix moyen du mâle charolais U3 sur 22 sem. 2008 : 2,24 €/kg (-14,2 %)



Source : Office de l'Élevage

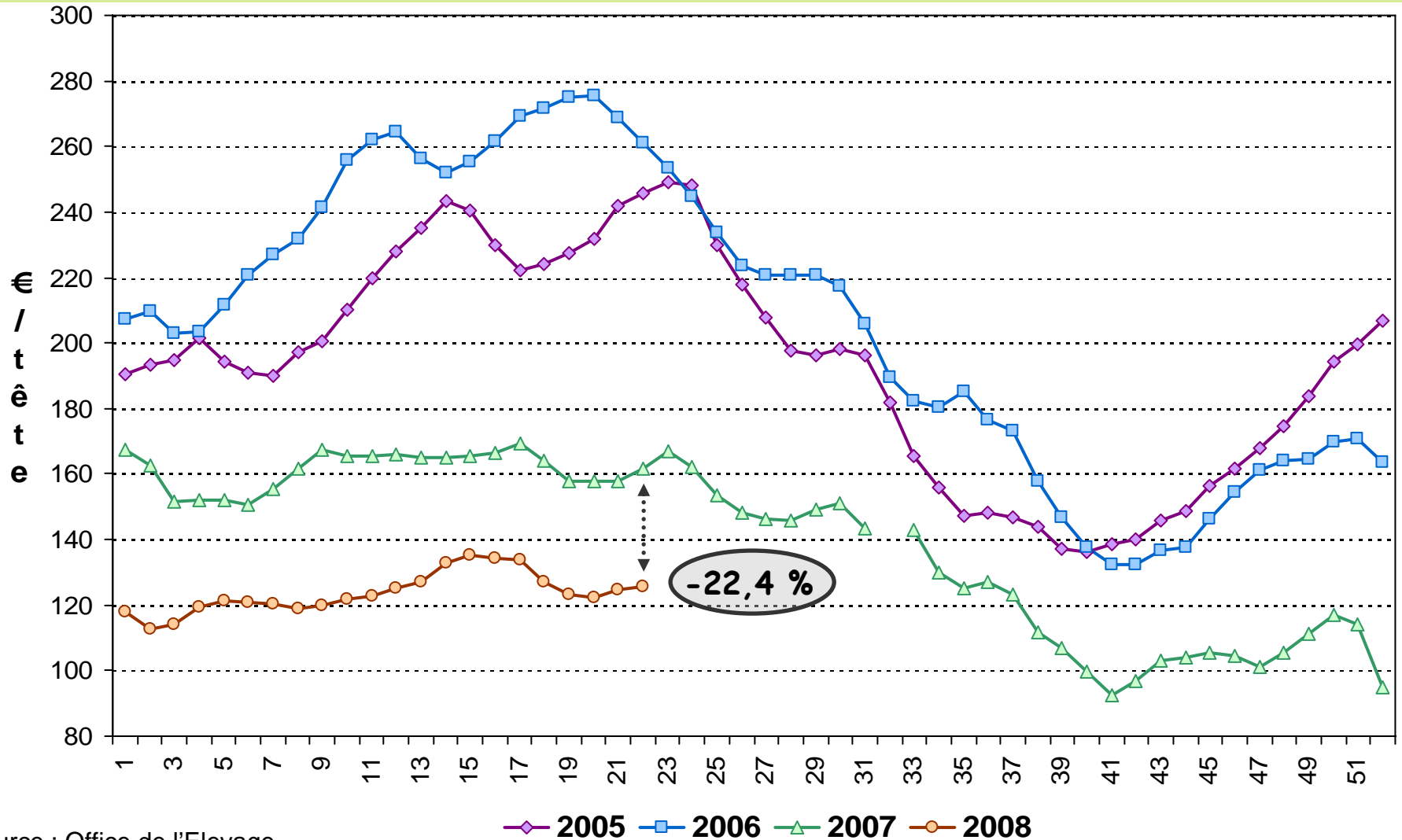


OFFICE DE L'ÉLEVAGE

LE MARCHÉ DU VEAU

Le prix du veau de 8j est globalement stable

Prix moyen du veau de 8j (45-50kg) sur 22 sem. 2008 : 123,7 €/tête (-23,3 %)



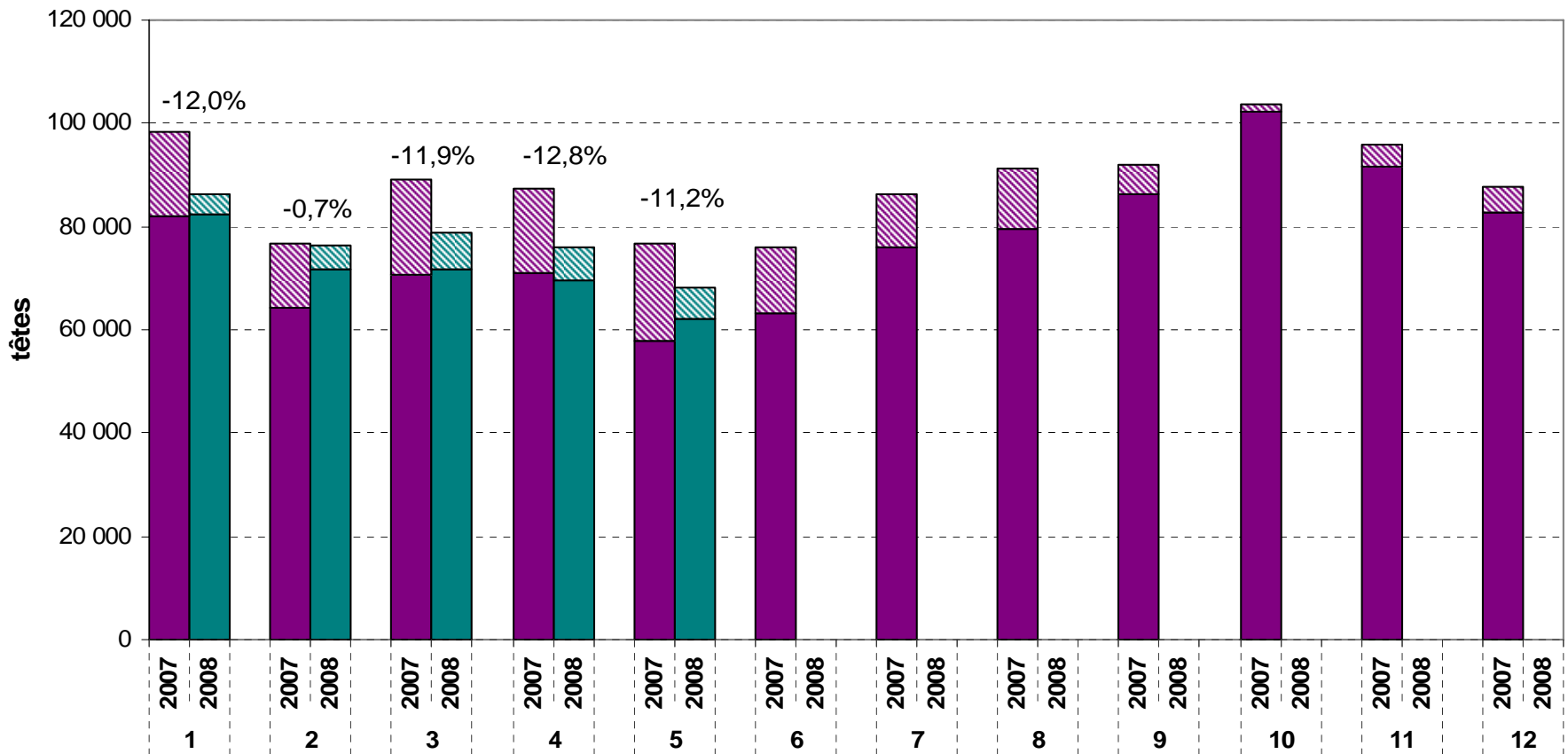
Source : Office de l'Élevage

Les mises en place de veaux restent timides

Janvier-mai 2008 : veaux français = 357.505 têtes (+3,5 %)

+ veaux étrangers = 385.527 têtes (-10,0 %)

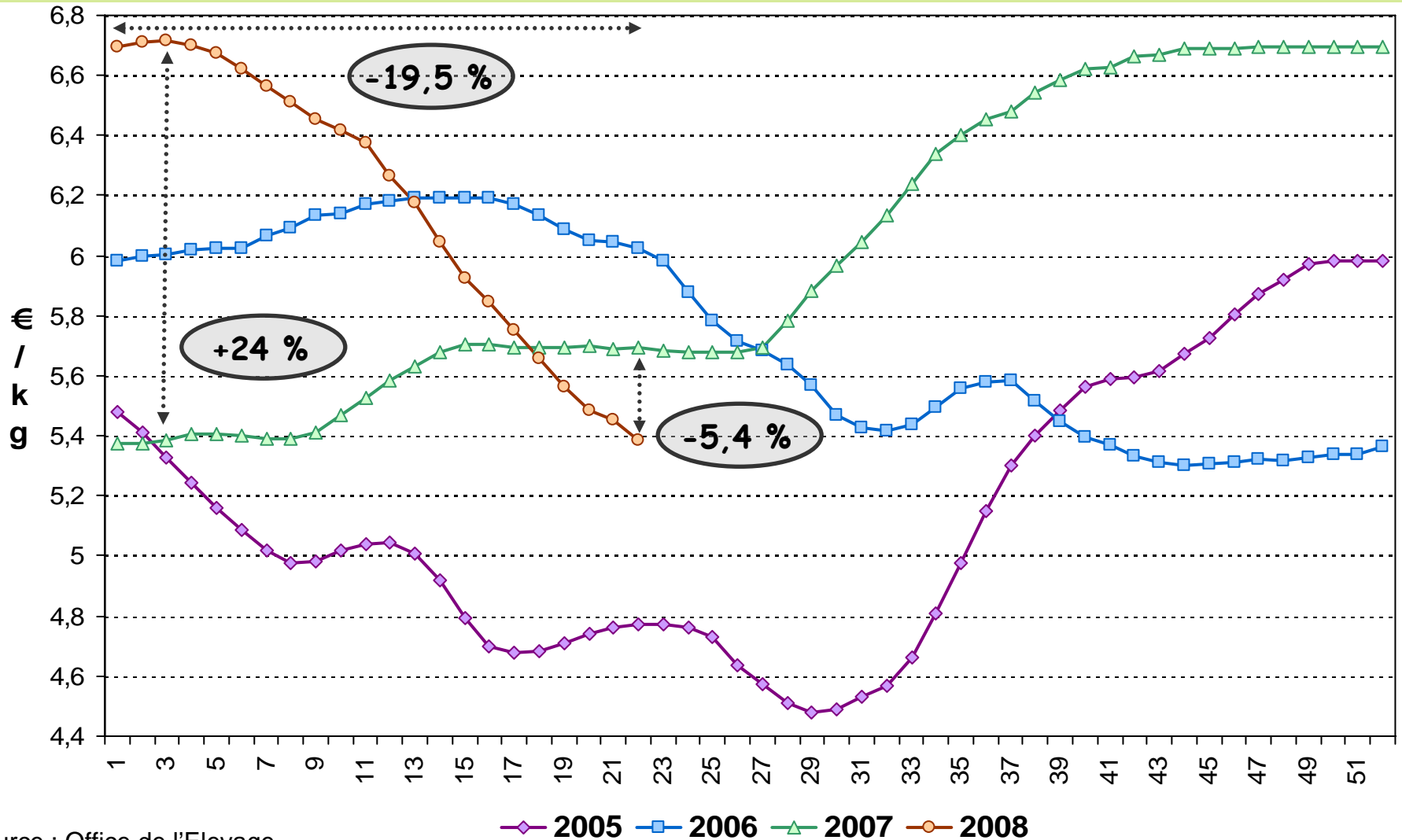
**ENTREES CORRIGES DE VEAUX DE 8 JOURS DANS LES ATELIERS :
ORIGINES FRANCAISE (plein) ET ETRANGERE (hachures)**



Source : Office de l'Élevage, d'après Données du Point Focal et Douanes

Le prix du veau de boucherie s'est effondré

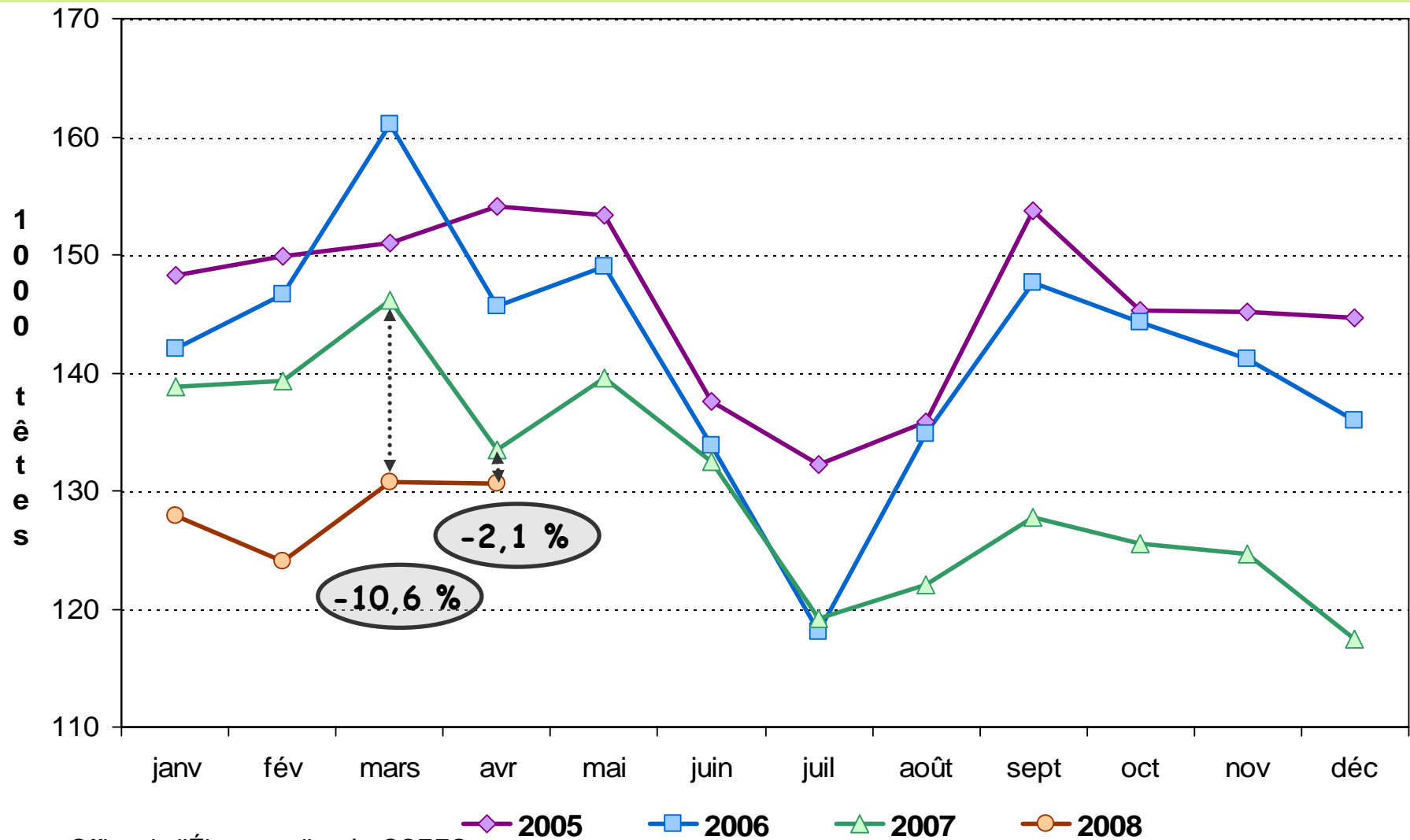
Prix moyen du veau de boucherie sur 22 sem. 2008 : 6,4 €/kg (+12,0 %)



Source : Office de l'Élevage

Les abattages de veaux sont en repli

Janvier-avril 2008 : 513.250 animaux (- 8,0 %)



Source : Office de l'Élevage, d'après SCEES

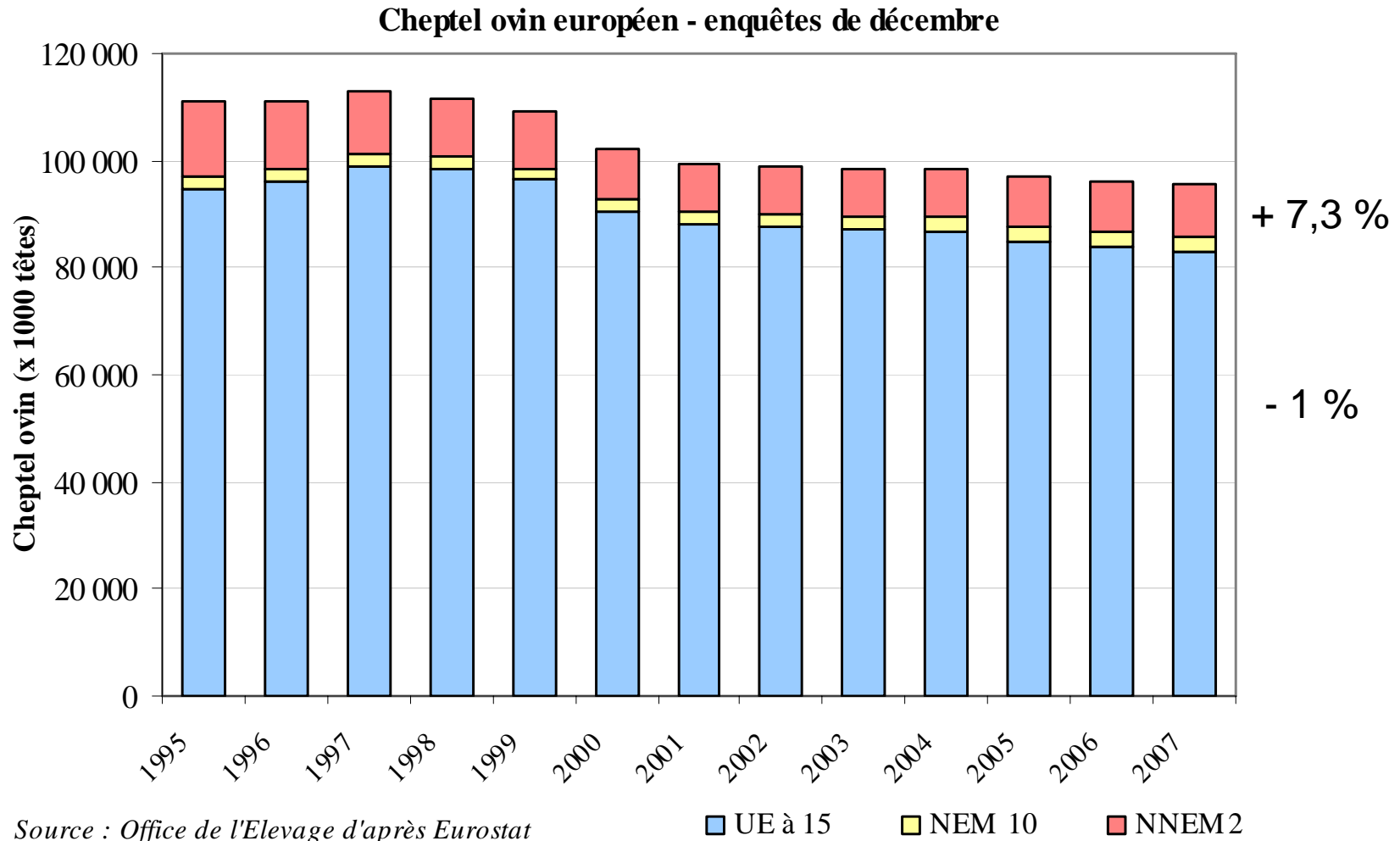


OFFICE DE L'ÉLEVAGE

LE MARCHÉ DES OVINS

Le cheptel européen

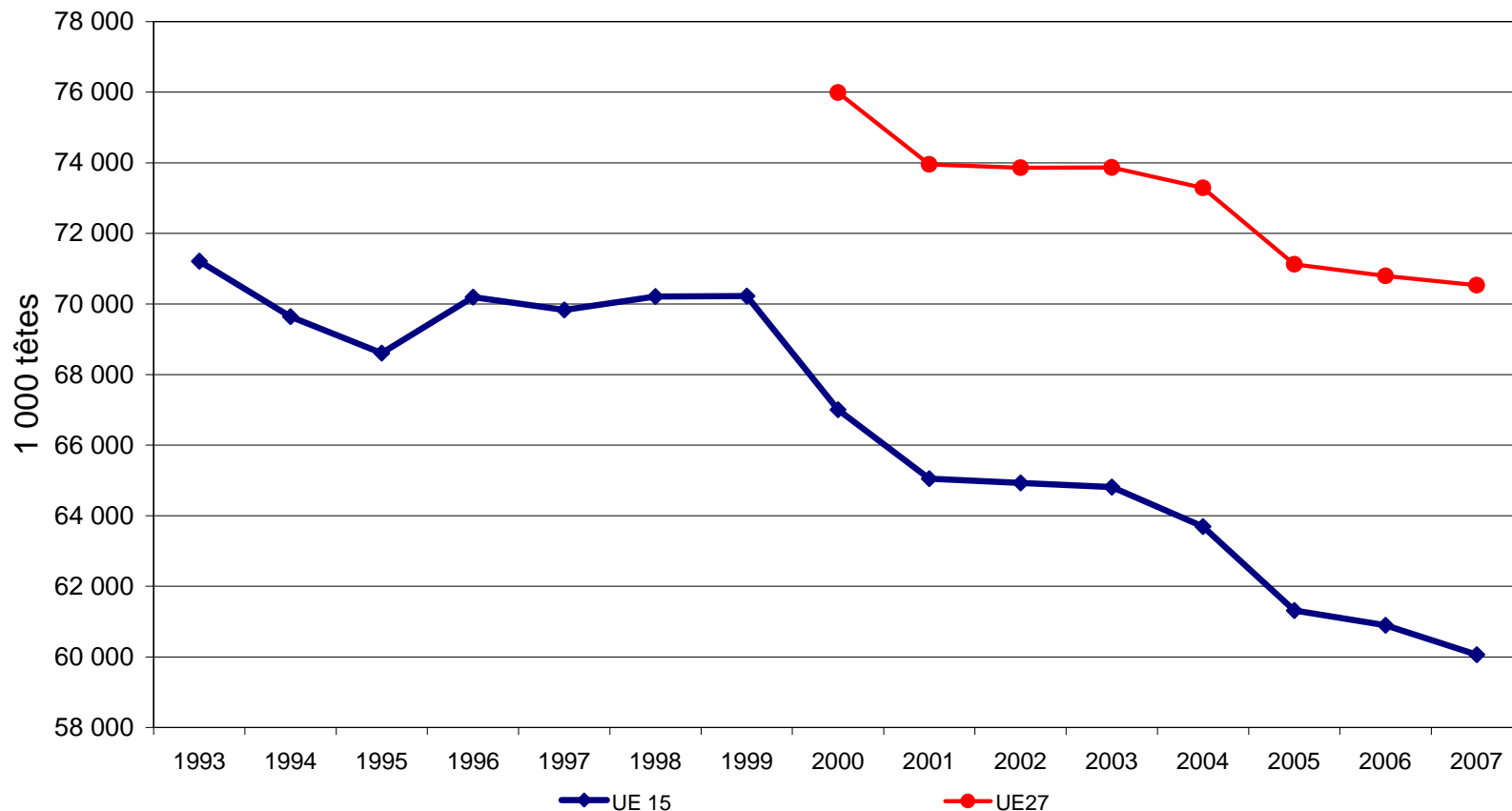
- Stabilité du cheptel européen en 2007 (- 90 000 têtes)



Le cheptel européen

- Mais recul du cheptel reproducteur : - 0,4 % (- 260.000 br.)
- UE à 15 : - 1,4 % (- 830.000 brebis)

Le cheptel reproducteur de l'Union européenne
(agnelles et brebis saillies)



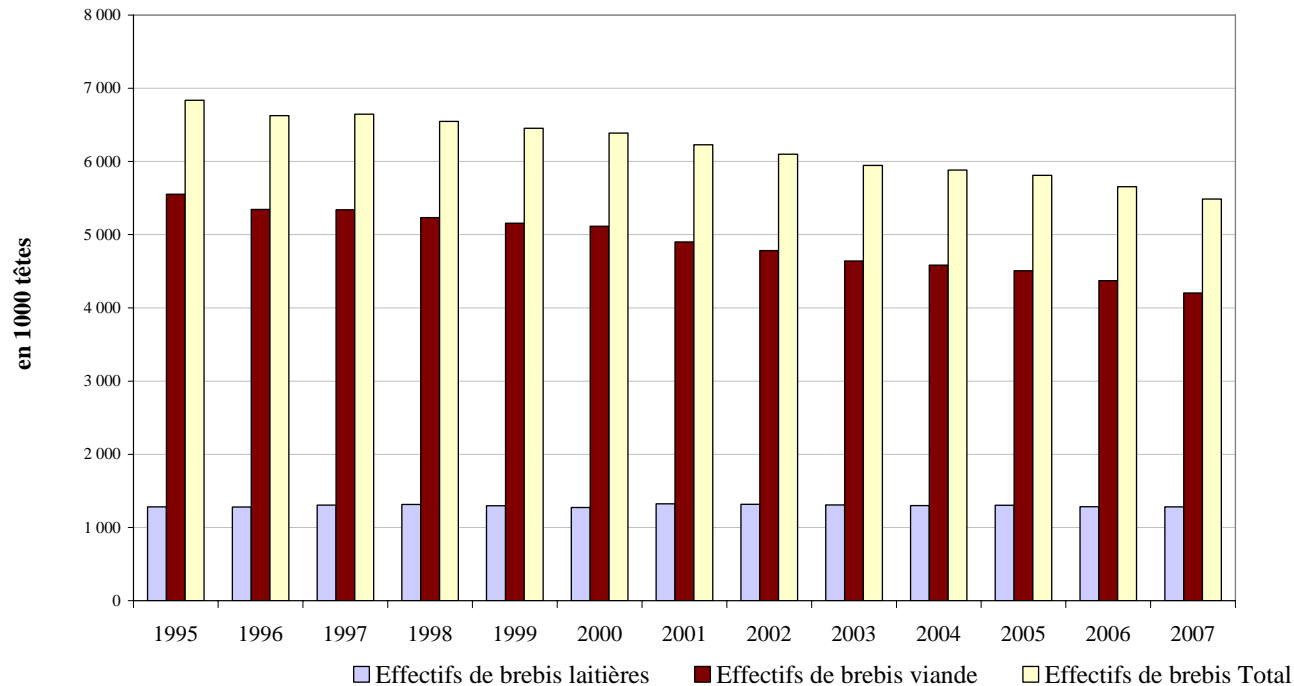
Le cheptel européen

- Un cheptel britannique marqué par la crise de 2007
- Progression globale (+ 1,3 %) mais :
 - Recul du cheptel reproducteur (- 0,6 %)
 - Reprise de la décapitalisation (agnelles : - 6,6 %)
 - Conservation des agneaux sur les exploitations
- Poursuite de la décapitalisation rapide en Irlande (- 8,6 %)
- En trois ans (2004-2007) : - 790.000 brebis, - 23 %

Le cheptel français

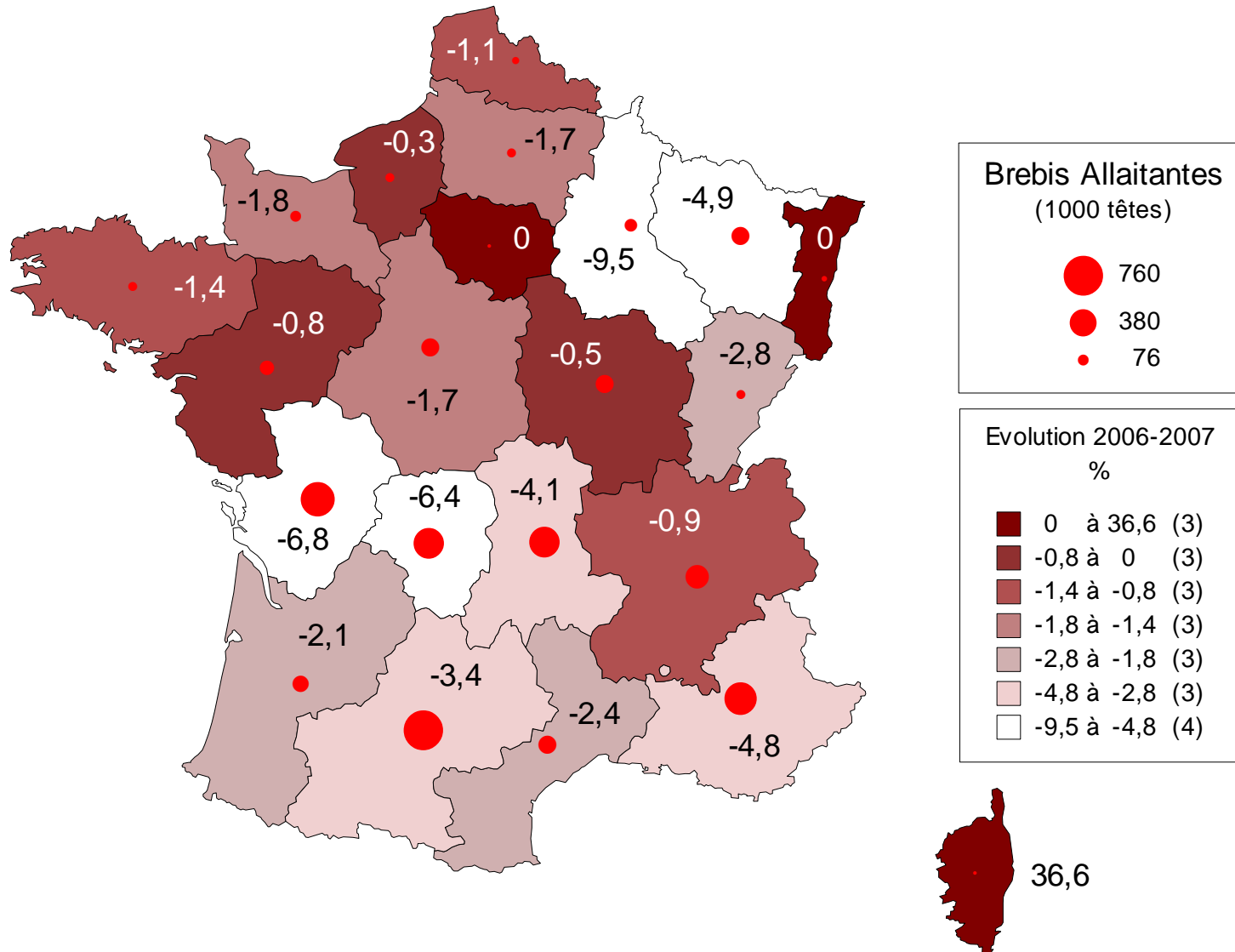
- Poursuite de l'érosion du cheptel français en 2007
 - Cheptel total : - 2,5 % (- 210.000 têtes)
 - Reproductrices : - 3 % (- 170.000 têtes)
 - Recul du cheptel allaitant : - 3,8 %
 - Stabilité du cheptel laitier : - 0,2 %

CHEPTEL DE BREBIS EN FRANCE
répartition lait-viande



Source : Office de l'Élevage d'après Scees

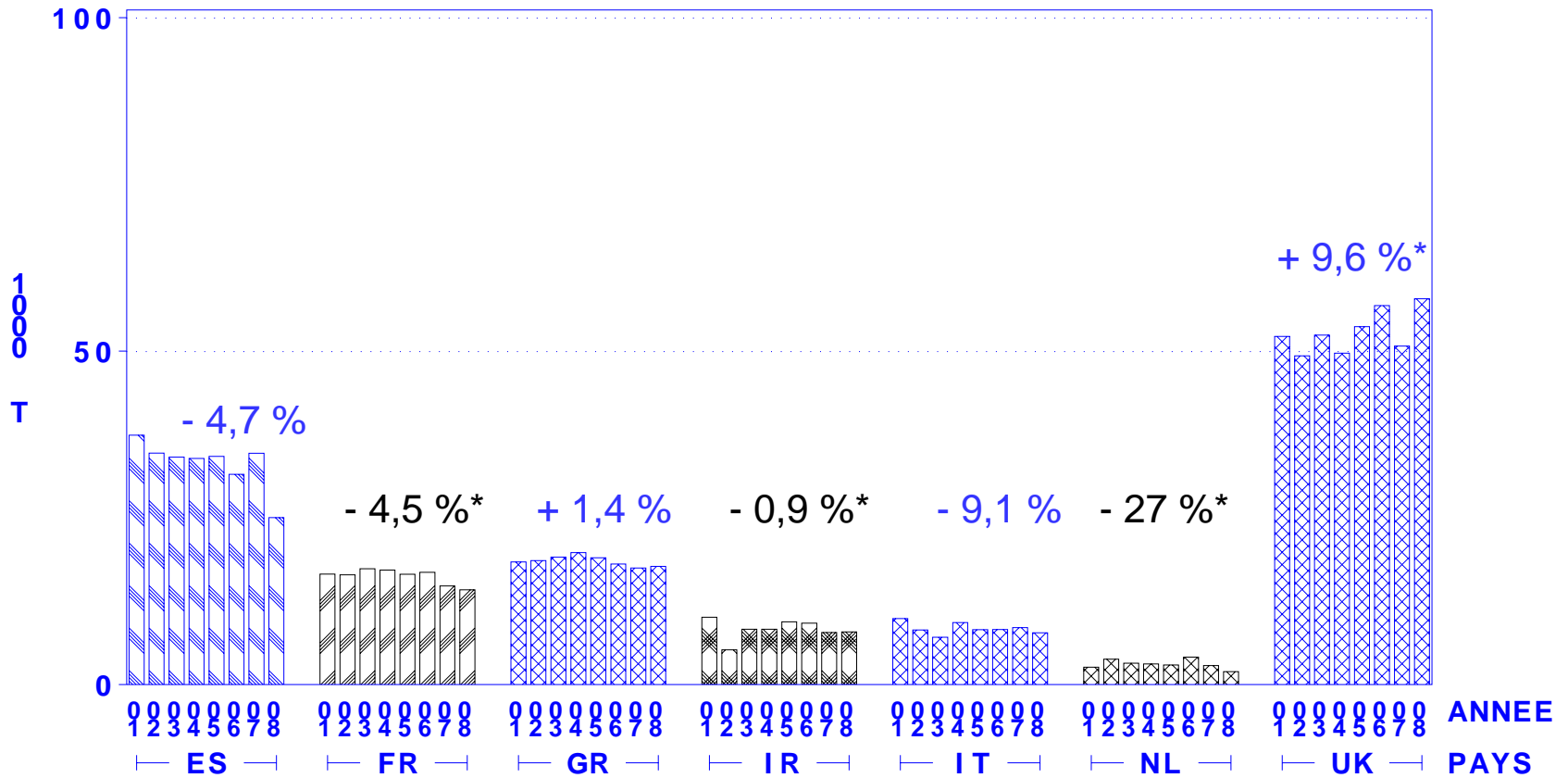
Le cheptel de brebis allaitantes en France



Recul des abattages européens

- Recul total de près de 3 %

ABATTAGES D'OVINS ET CAPRINS DANS LES PRINCIPAUX PAYS EUROPEENS CUMUL SUR 2 MOIS



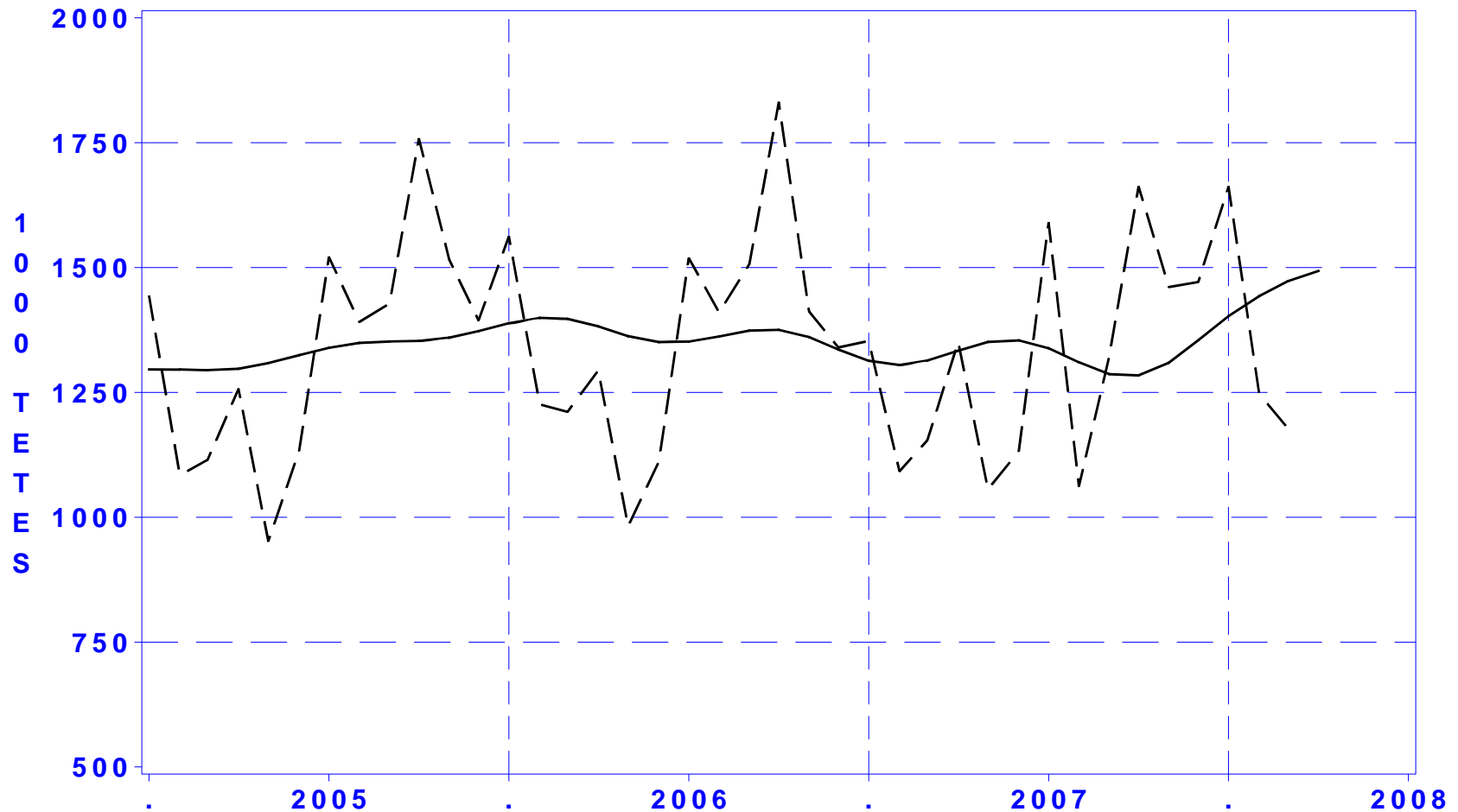
Source : Office de l'Élevage d'après EUROSTAT

* : Tendance sur 3 mois

Les abattages d'ovins au Royaume-Uni

- Forte hausse des abattages au premier trimestre (+ 9,6 %)

ABATTAGES CONTROLES D'OVINS AU ROYAUME UNI

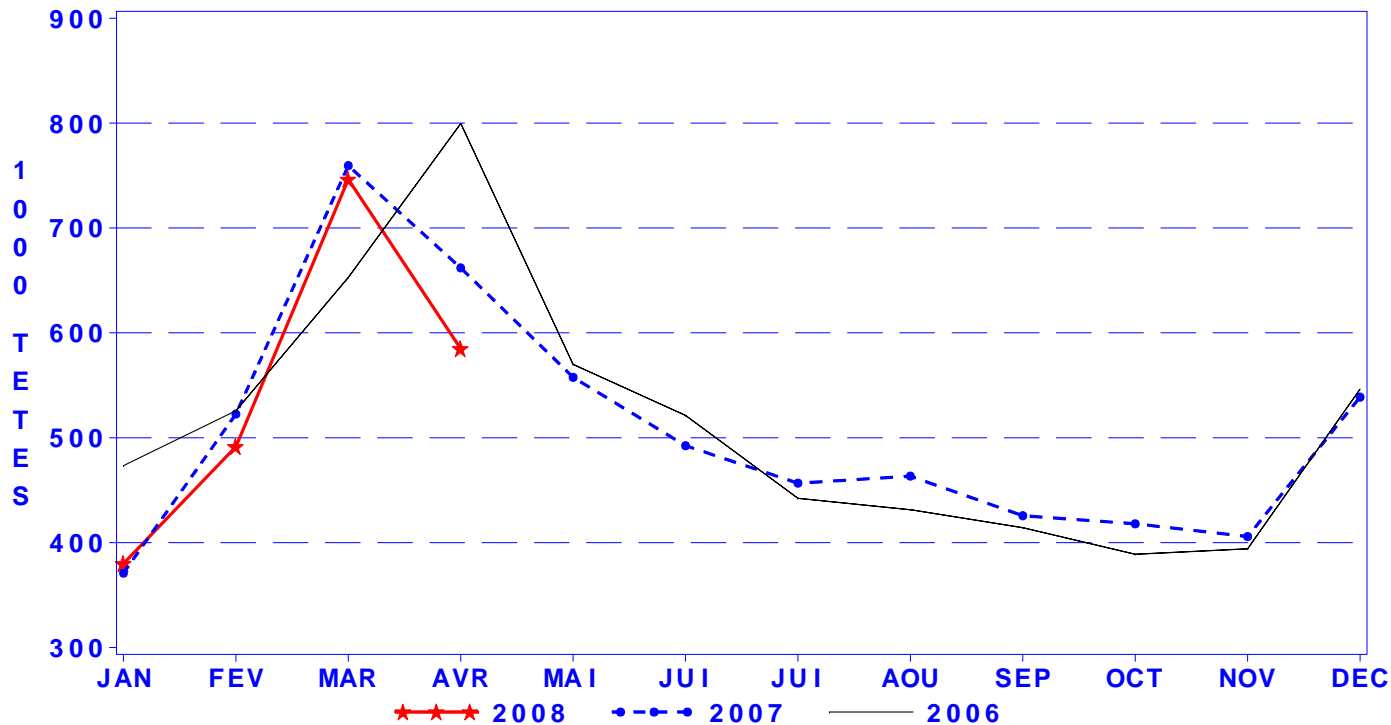


Source: OFFICE DE L'ELEVAGE d'après MLC

Les abattages en France

- Diminution des abattages : - 4,9 % en têtes
 - Agneaux : - 7,2 % (- 114.000 têtes)
 - Ovins de réforme : + 8,4 % (+ 14.500 têtes)

ABATTAGES CONTROLES D'OVINS-CAPRINS EN FRANCE
C.V.J.A.

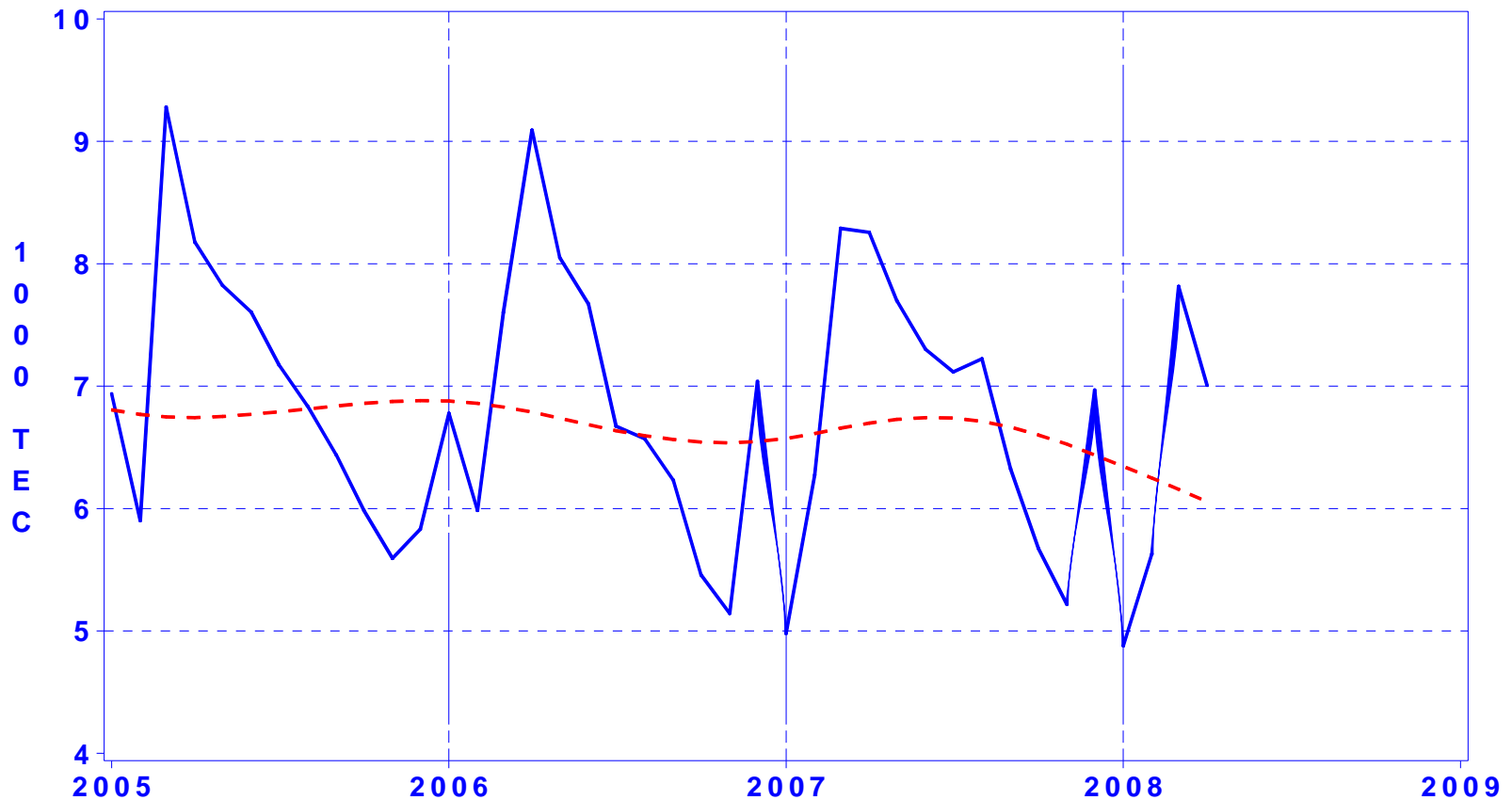


Source : OFFICE DE L'ELEVAGE d'après SCEES

Les abattages en France

- Abattages d'agneaux en poids : - 8,9 %

**ABATTAGES CONTROLES D'AGNEAUX EN FRANCE
C.V.J.A.**

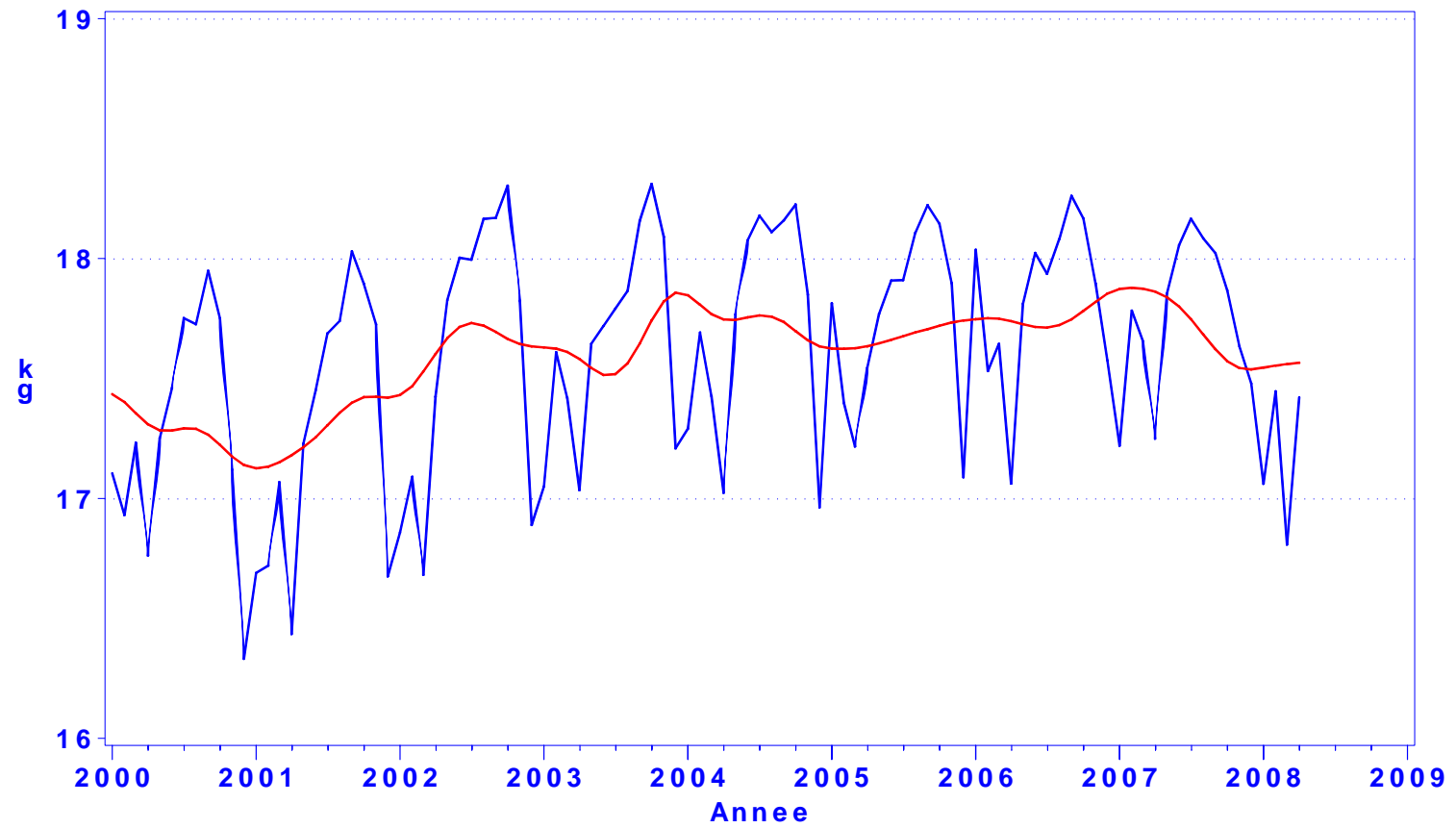


Source : OFFICE DE L'ELEVAGE d'après SCEES

Les abattages en France

- Nette diminution du poids moyen des agneaux (- 4,8 %)
- ... et des ovins de réforme (-5 %)

POIDS MOYEN D'ABATTAGE DES AGNEAUX EN FRANCE

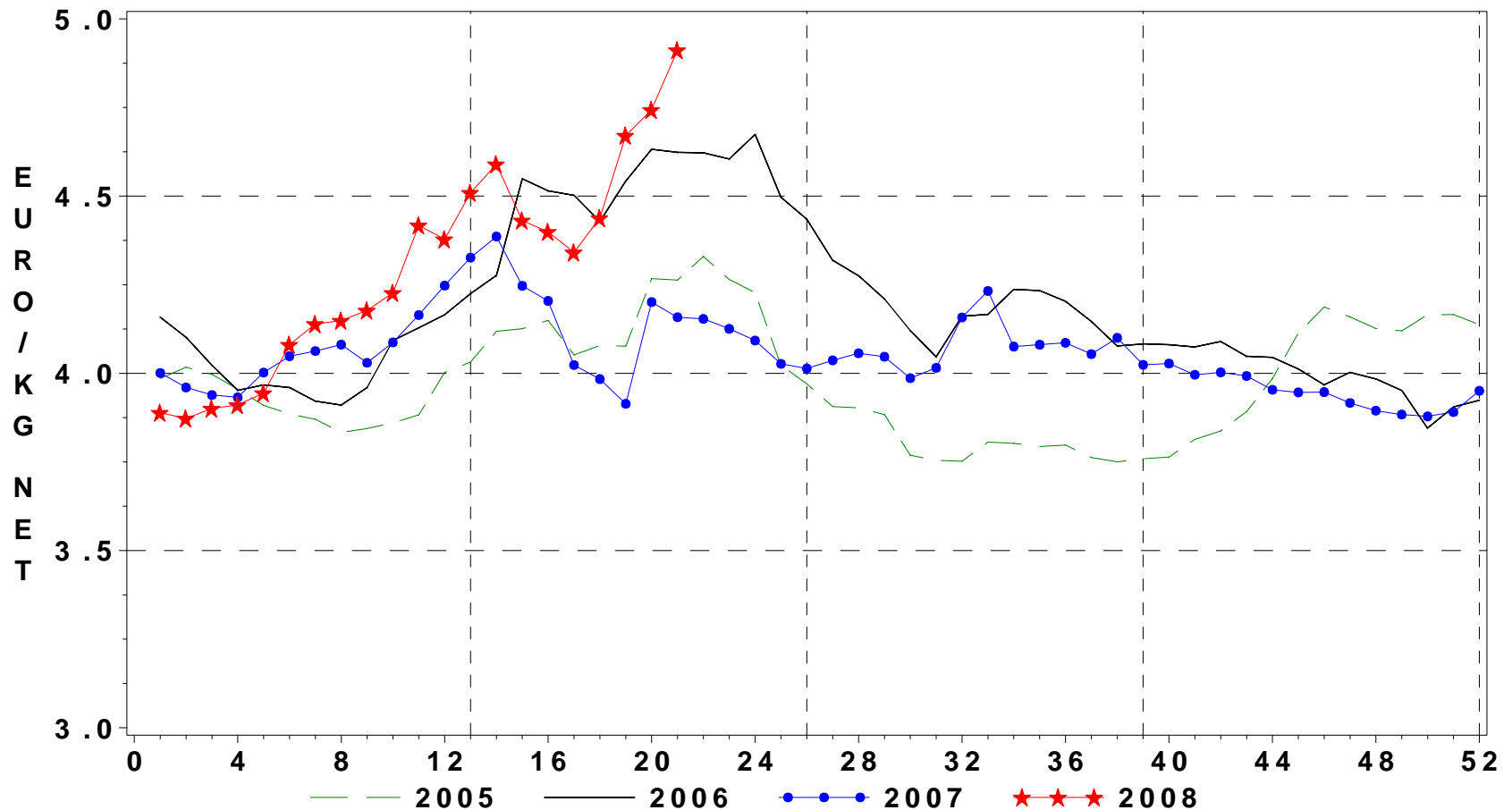


OFFICE DE L'ELEVAGE d'après SCEES

Les prix à la production en Europe

- Des prix en hausse (+ 4,8 %)

PRIX DES AGNEAUX LOURDS DANS L'UNION EUROPEENNE

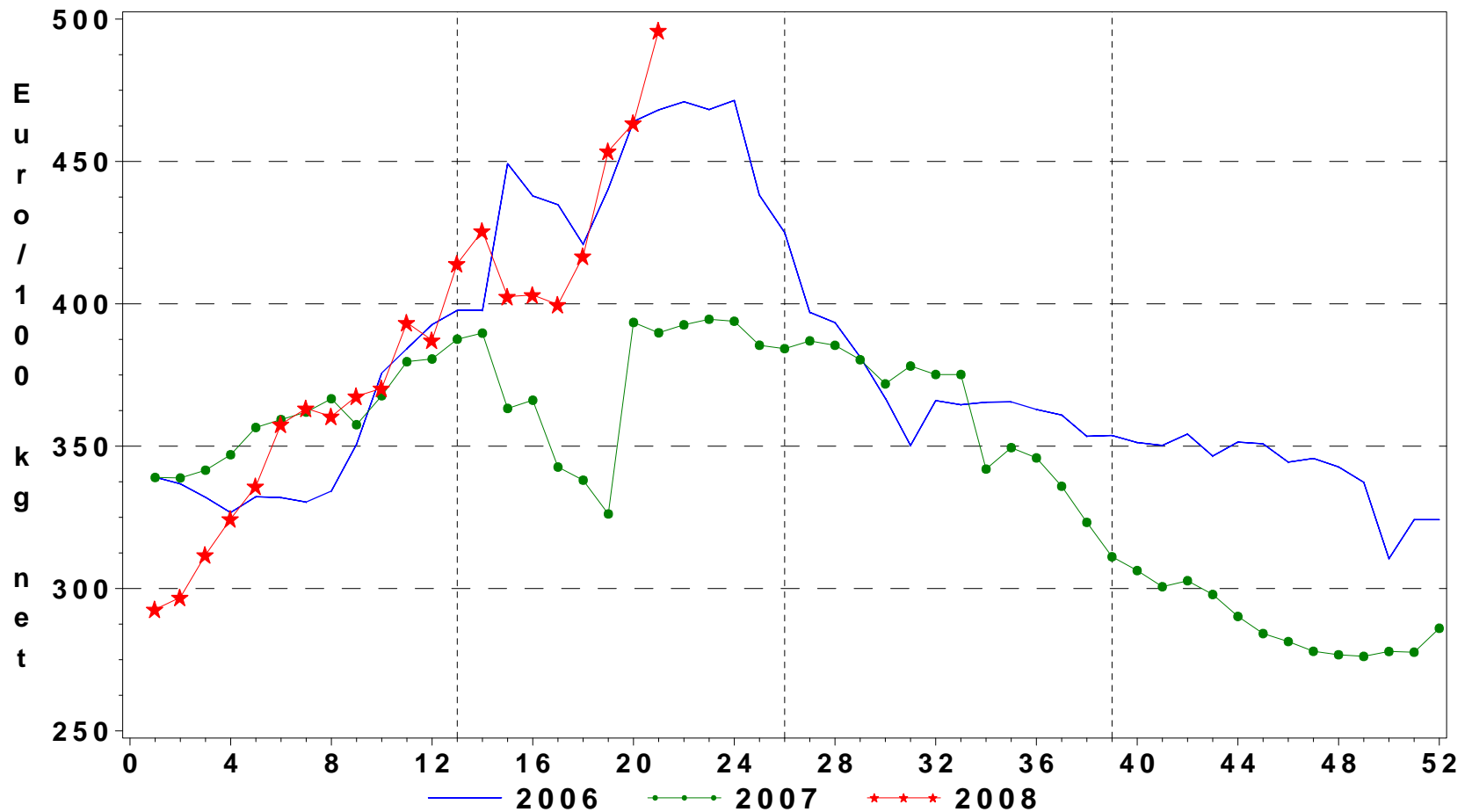


Source : Office de l'Élevage

Les prix à la production en Europe

- ... tirés par le Royaume-Uni (+ 5,8 %)

PRIX DES OVINS - ROYAUME - UNI

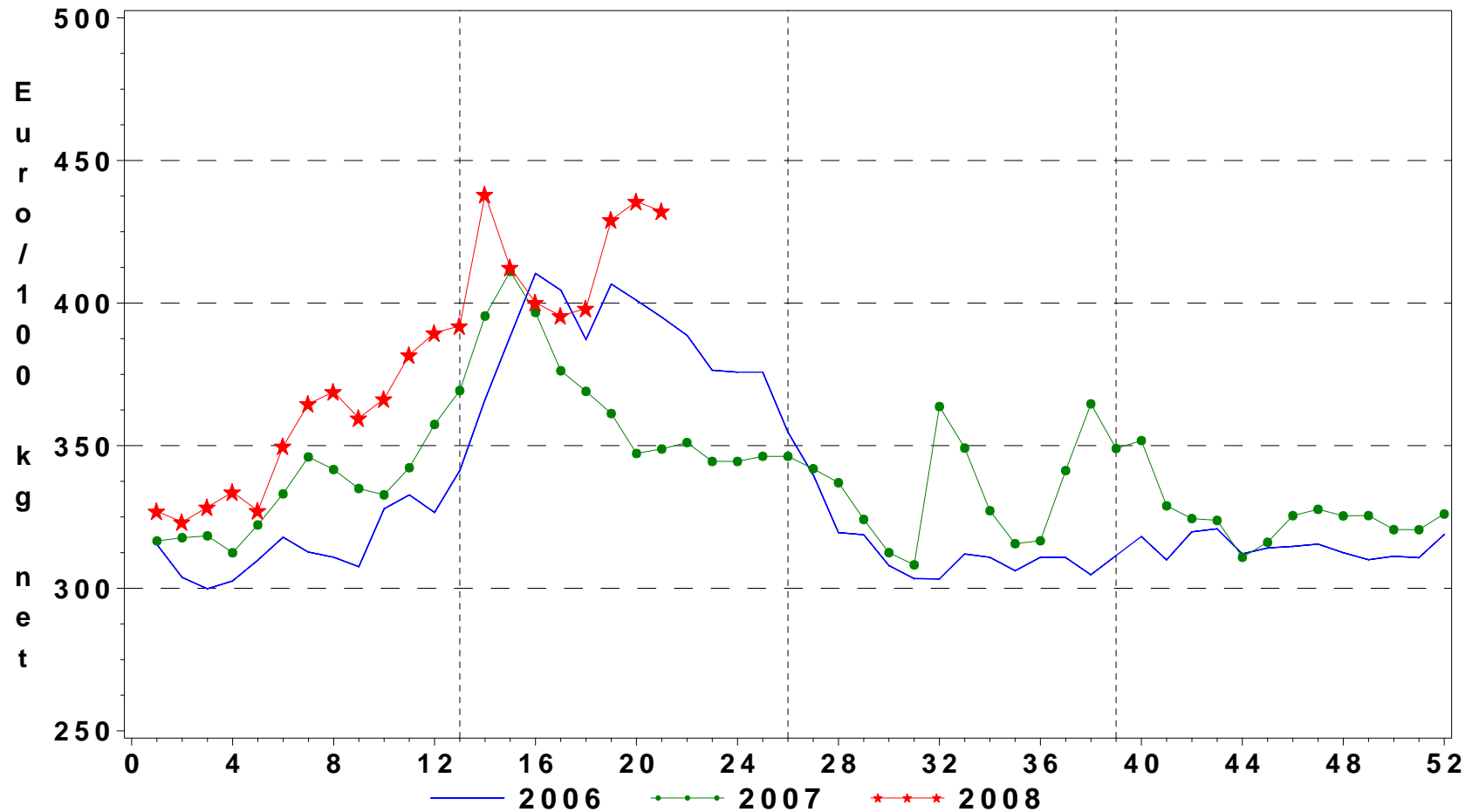


Source: Office de l'Élevage d'après Commission

Le prix à la production en Europe

- ... et l'Irlande (+ 8,2 %)

PRIX DES OVINS - IRLANDE

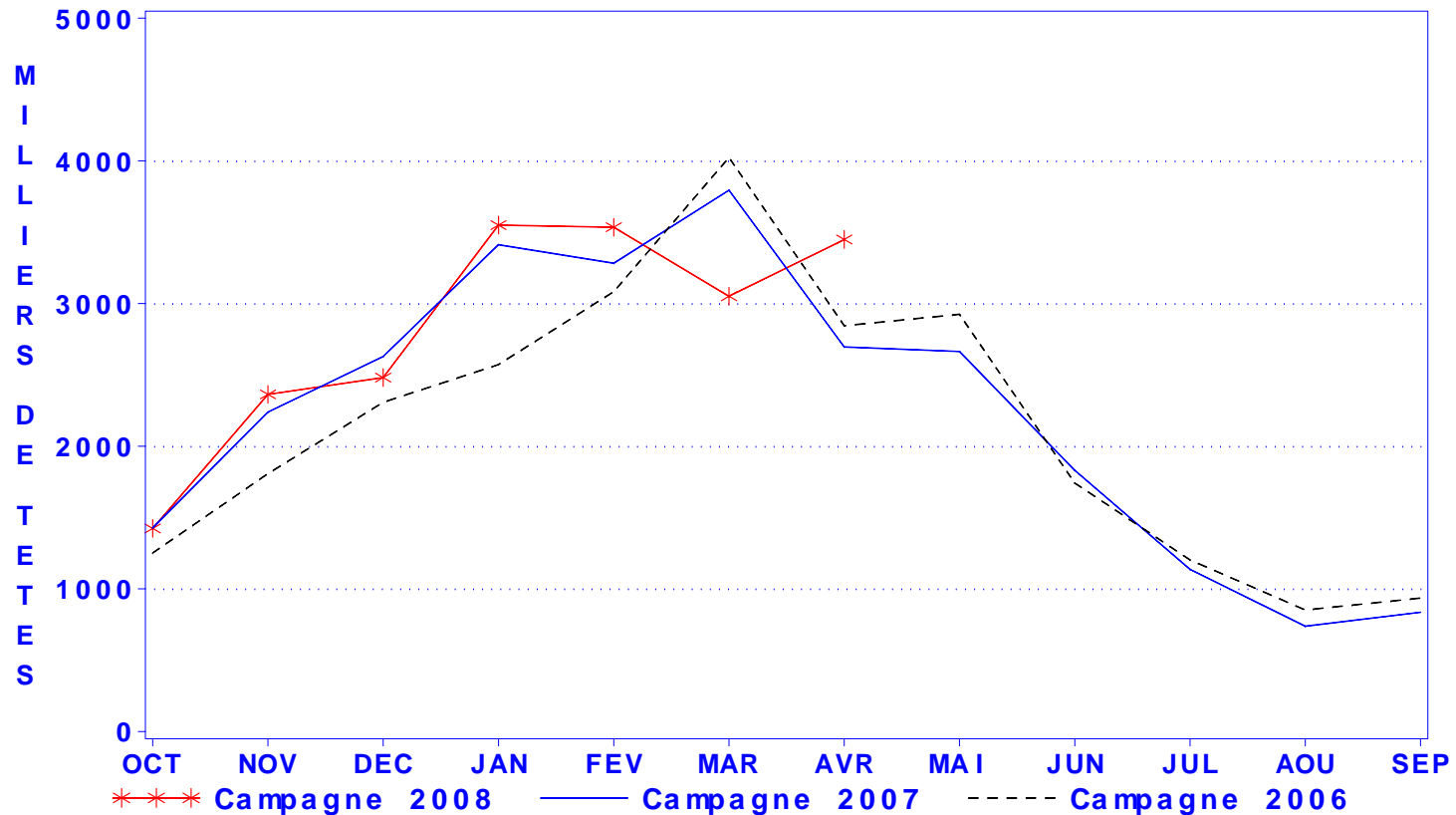


Source: Office de l'Élevage d'après Commission

Les prix à la production en Europe

- Des prix soutenus par la faiblesse de l'offre européenne
- ... et un recul des abattages en mars en Nouvelle-Zélande

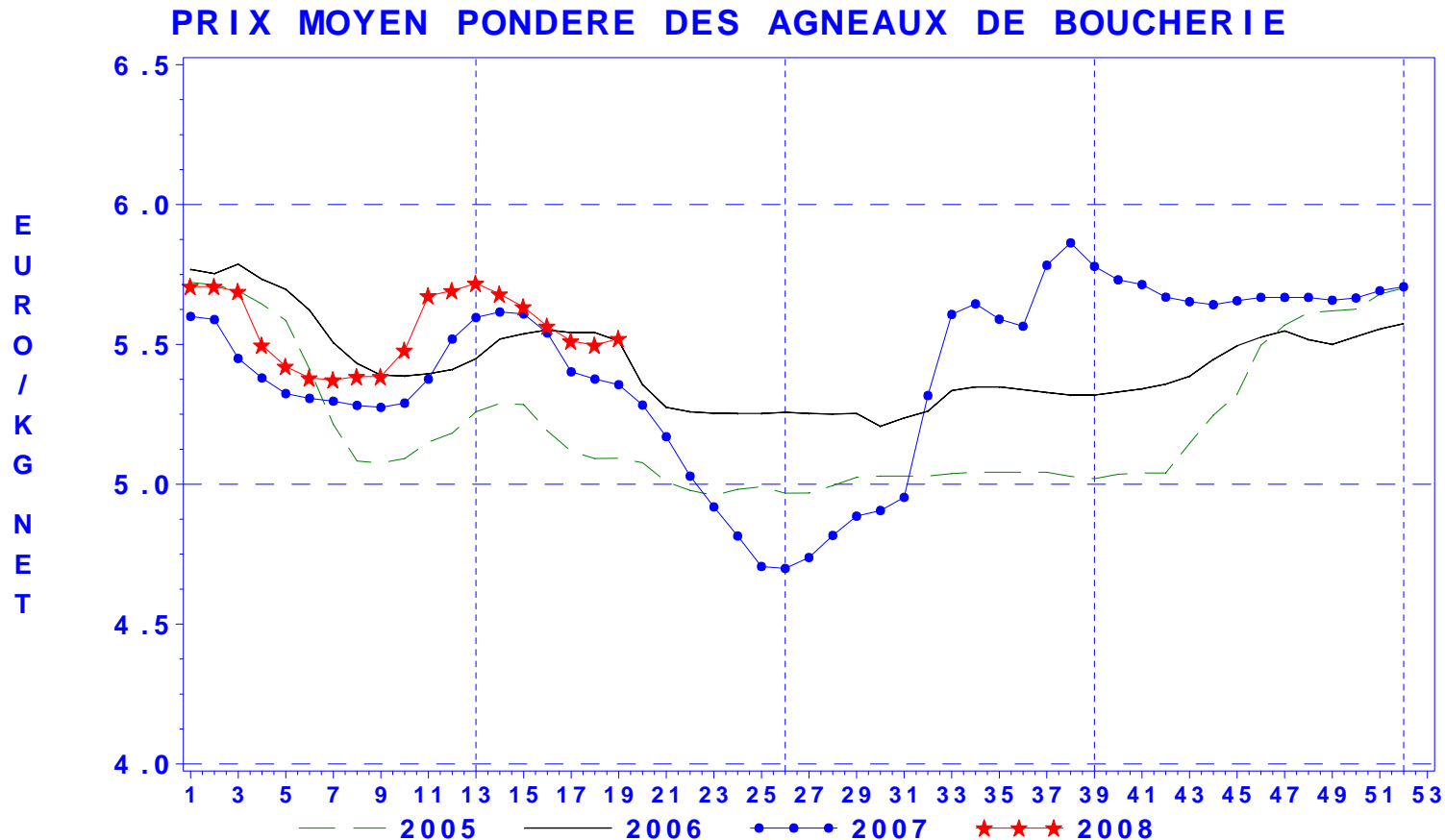
ABATTAGES MENSUELS D'AGNEAUX EN NOUVELLE ZELANDE



Office de l'Élevage d'après Statistics New Zealand

Les prix à la production en France

- Progression des prix en France : + 2,3 %
- Soutenue par la hausse chez les principaux fournisseurs



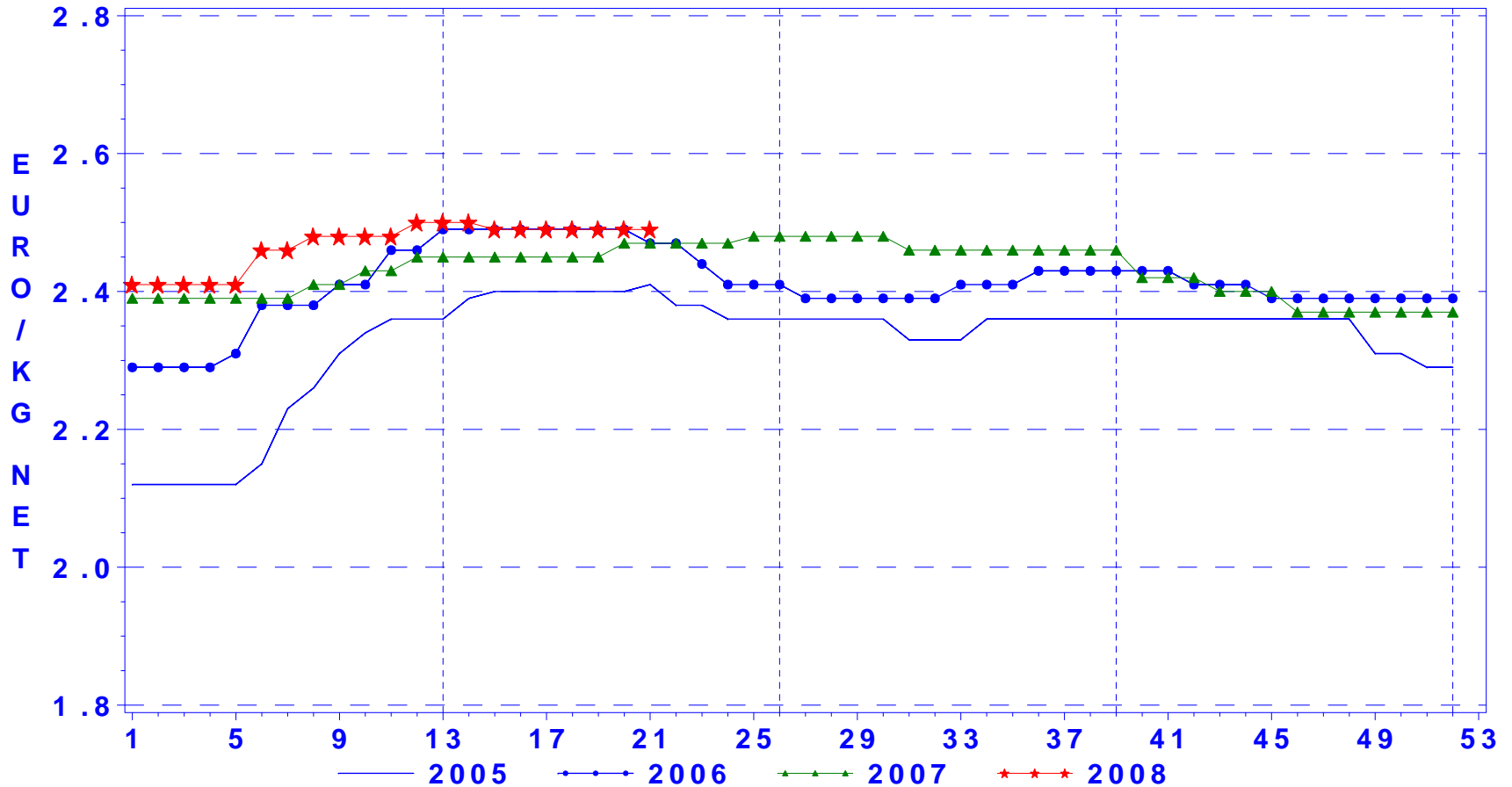
Source : Office de l'Élevage



OFFICE DE L'ÉLEVAGE

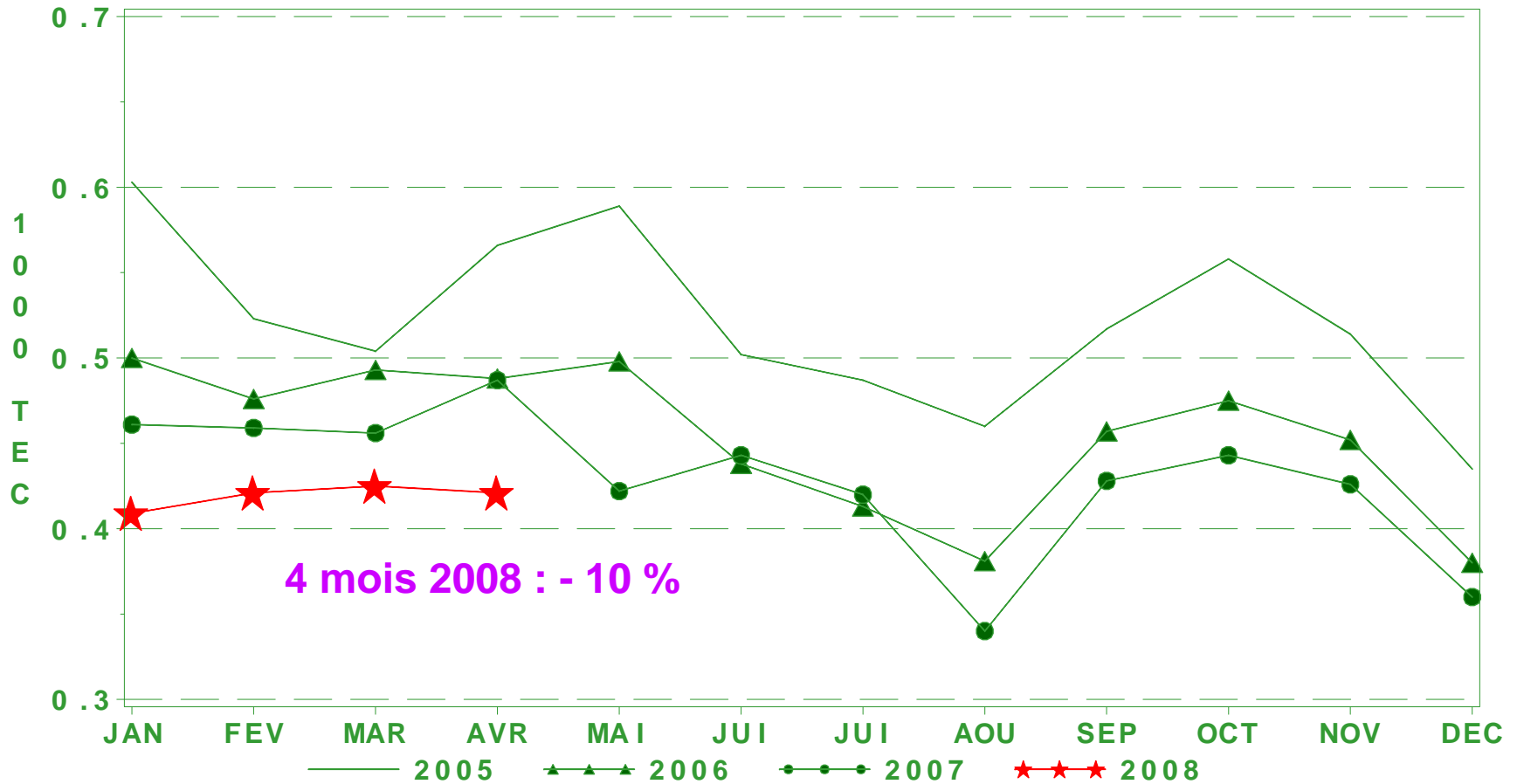
LE MARCHÉ DU CHEVAL

COTATION DES POULAINS DE MOINS DE 24 MOIS RACE LOURDE-QUALITE BONNE



Source : OFFICE DE L'ELEVAGE

ABATTAGES CONTROLES DE CHEVAUX C.V.J.A.



Source : OFFICE DE L'ELEVAGE d'après SCEES



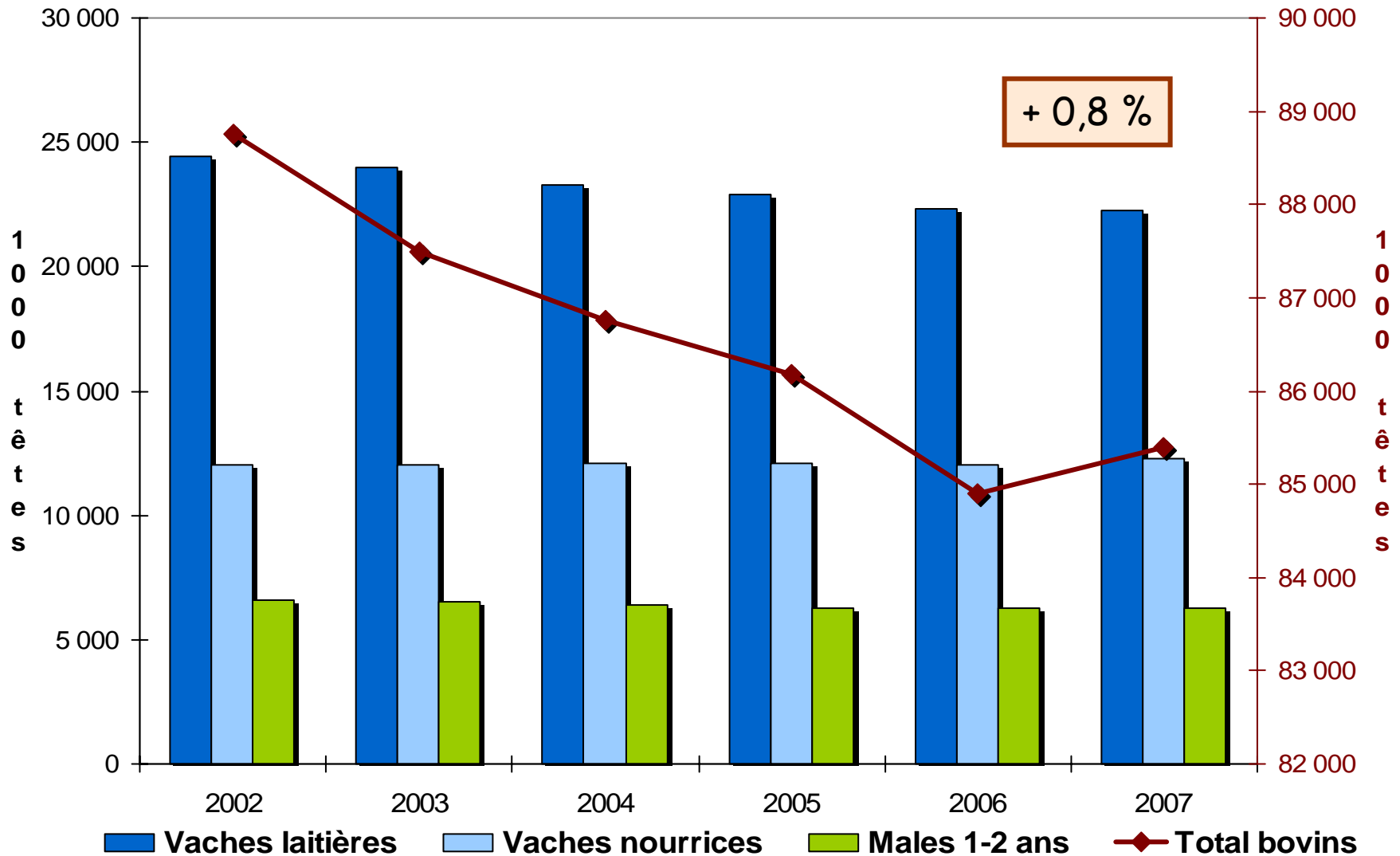
OFFICE DE L'ÉLEVAGE

CONSEIL DE DIRECTION SPECIALISE RUMINANTS & EQUIDES

SITUATION DES MARCHES

12 juin 2008

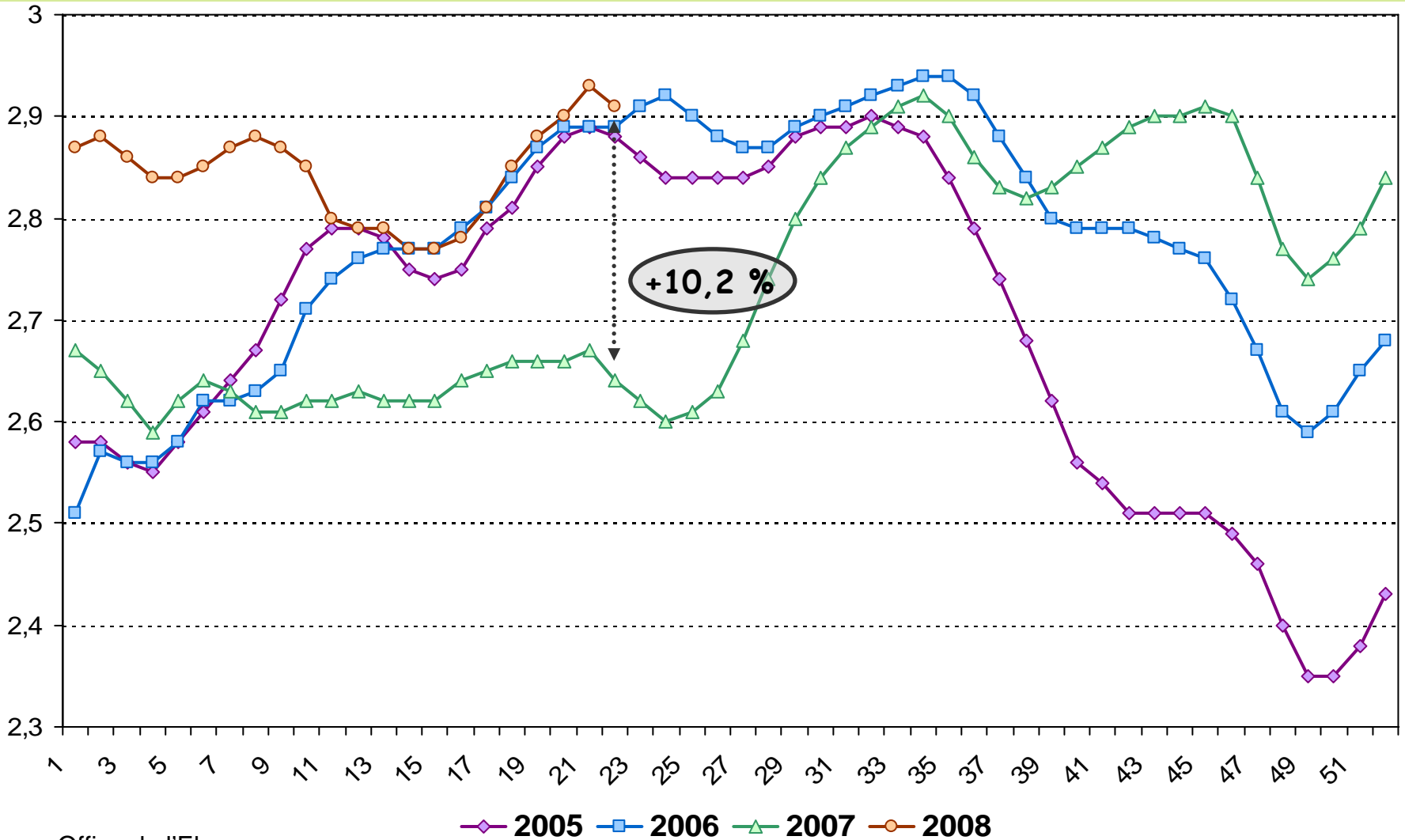
UE 25 : arrêt du recul du cheptel bovin en 2007



Source : Office de l'Élevage, d'après Commission européenne (enquête de novembre)

Cotation de la vache O3 en France

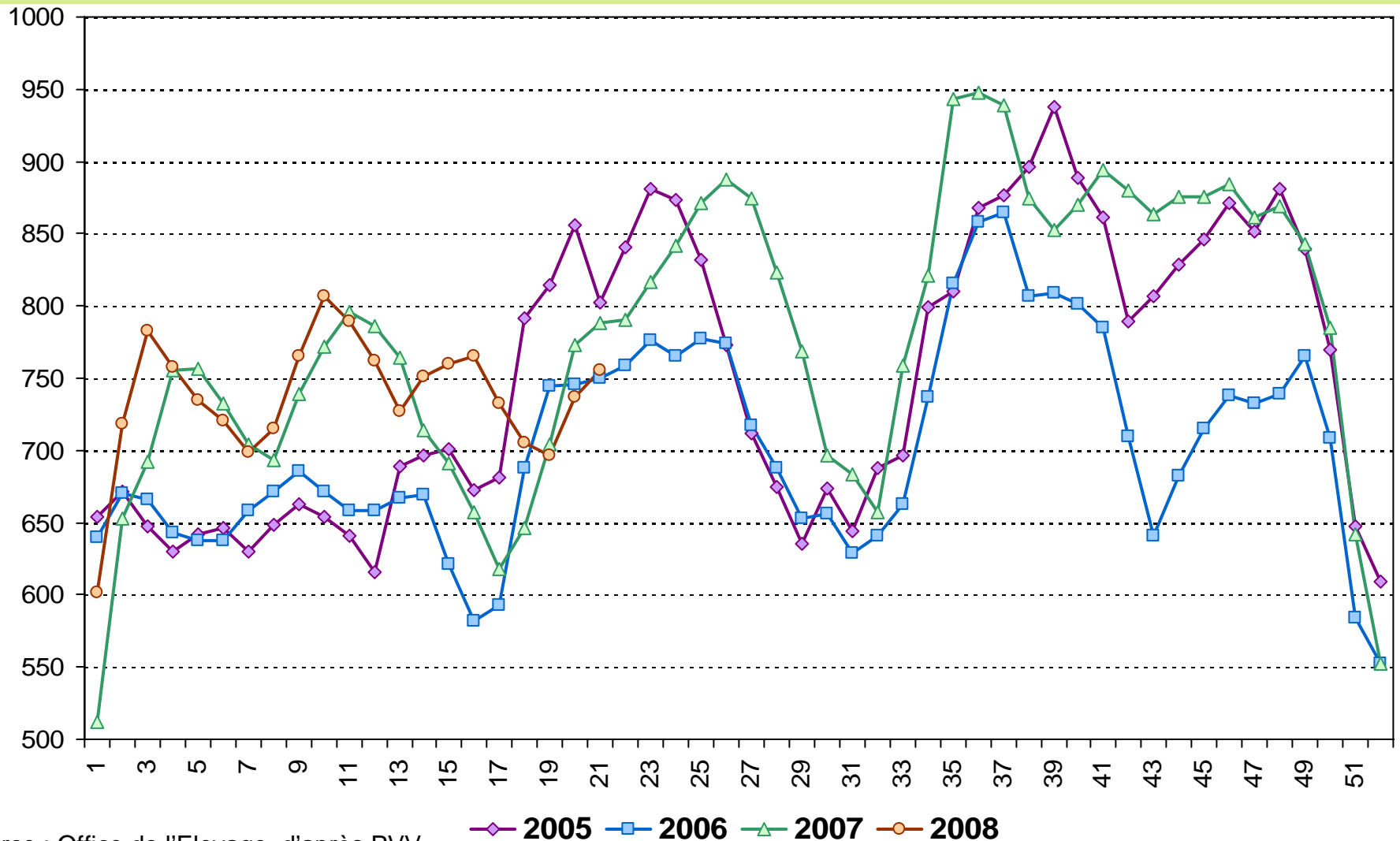
Prix moyen de la vache O3 sur 22 sem. 2008 : 2,85 €/kg (+8,0 %)



Source : Office de l'Élevage

Importations françaises de viande de veau NL

Quantités importées sur 21 sem. 2008 : **15.531 tonnes (+3,5 %)**



Source : Office de l'Élevage, d'après PVV