



OFFICE DE L'ELEVAGE

# **CONSEIL DE DIRECTION SPECIALISE RUMINANTS & EQUIDES**

SITUATION DES MARCHES

18 novembre 2008

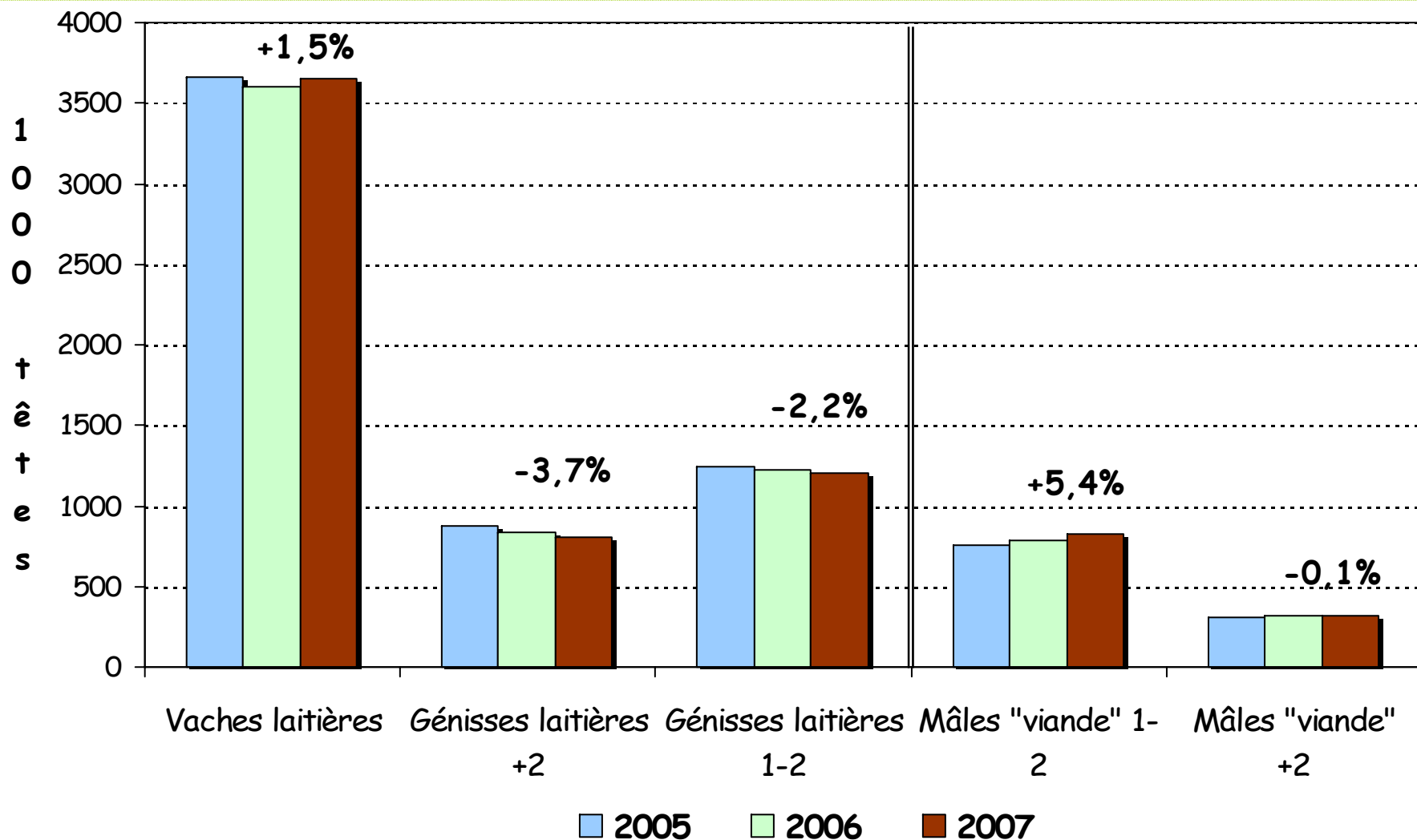


OFFICE DE L'ELEVAGE

# LE MARCHE DES GROS BOVINS

# Un cheptel français en hausse

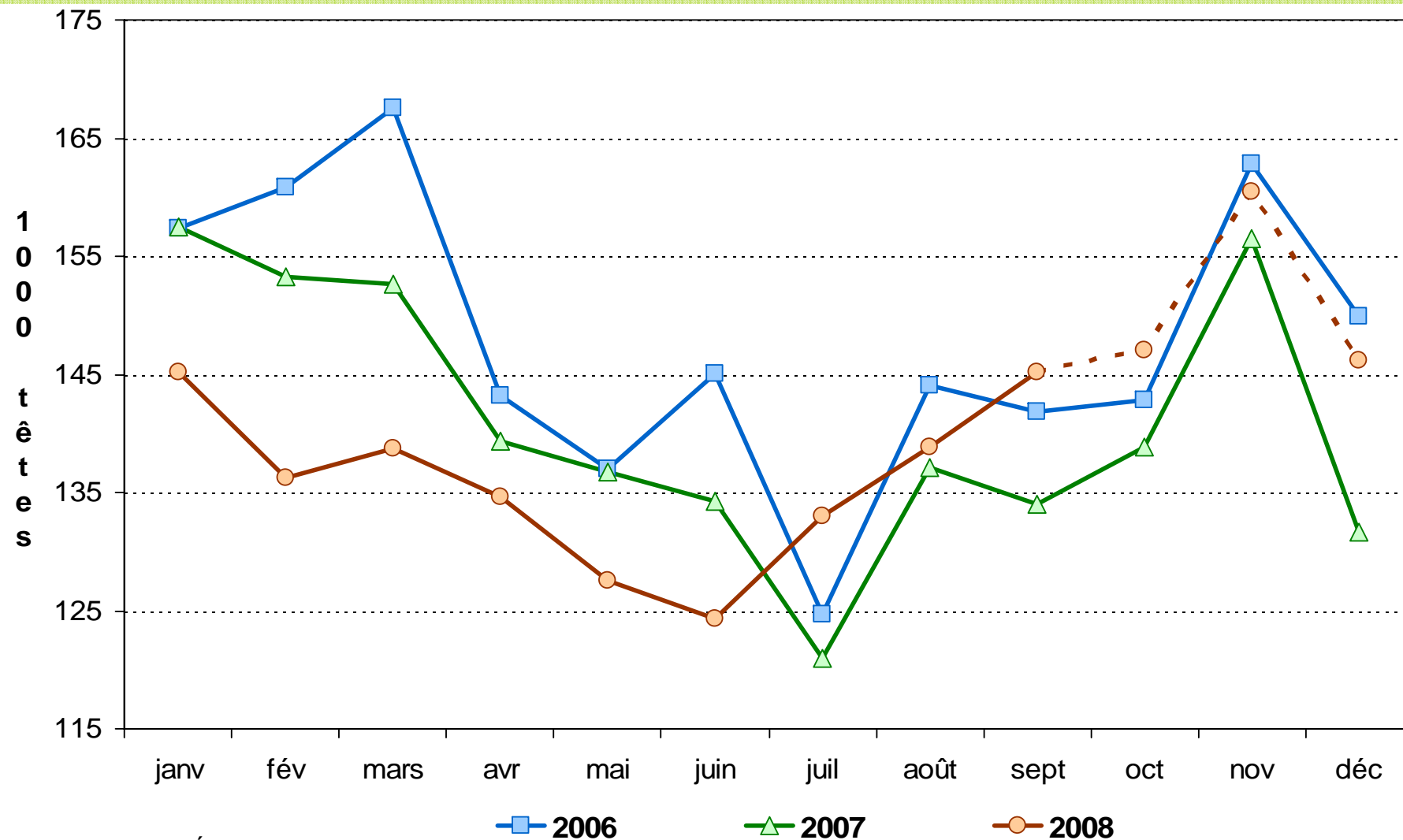
Mai 2008 : 19,6 millions d'animaux (+ 1,4 %)



Source : Office de l'Élevage, d'après SSP (enquête de mai)

# Reprise des abattages de vaches au 2e sem.

Estimations 2008 : - 0,7 % en têtes

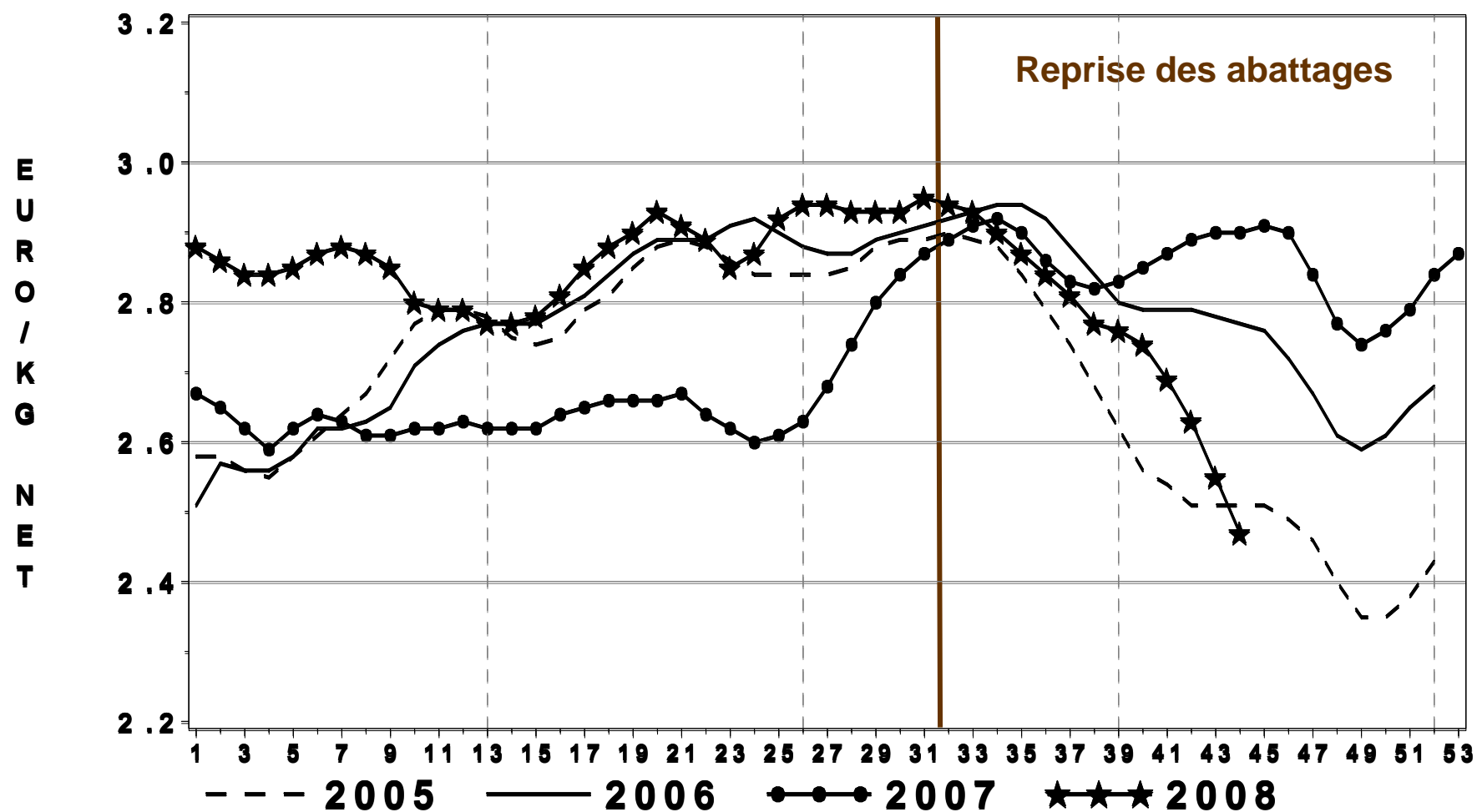


Source : Office de l'Élevage, d'après SSP

# Chute du prix de la vache O3 en France

Semaine 32 à 45

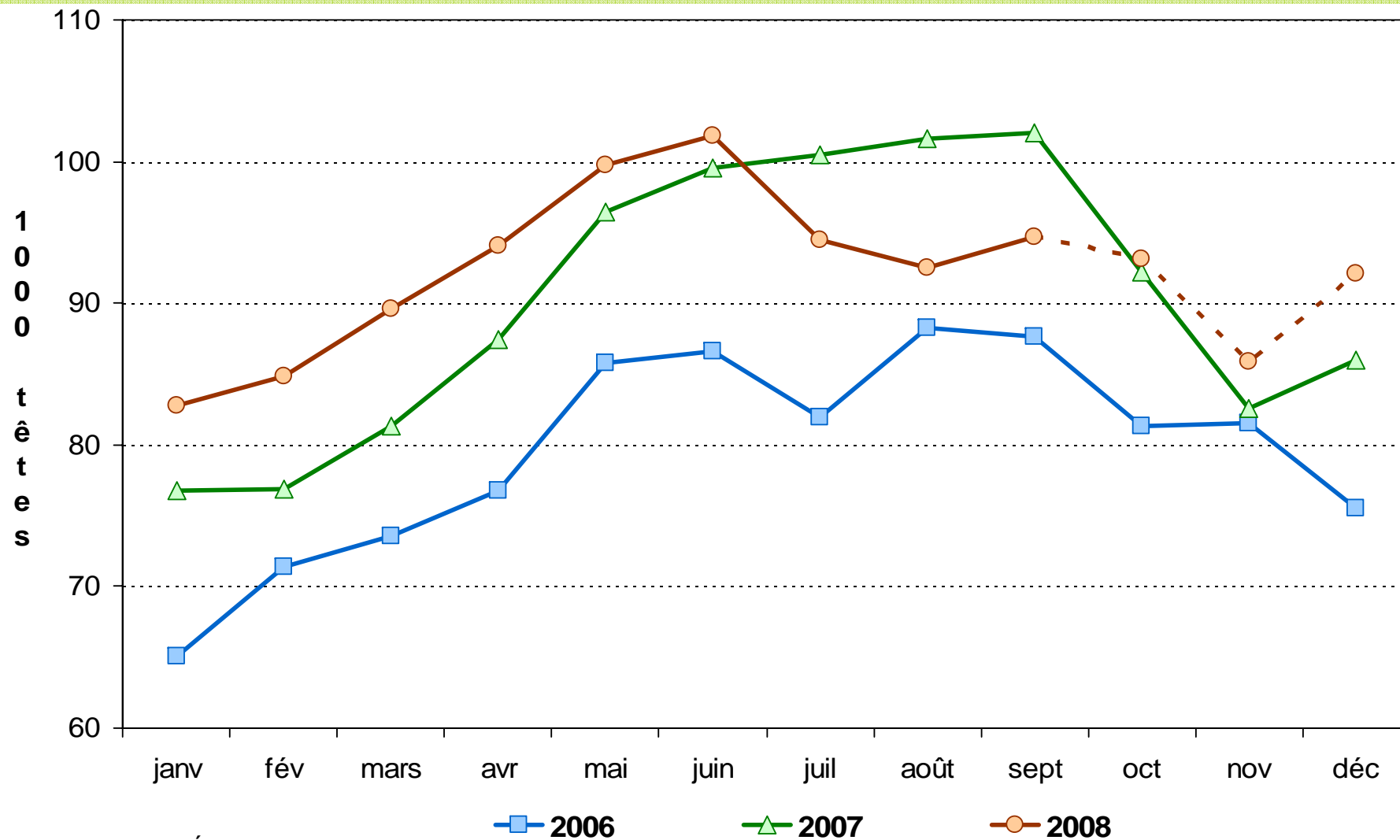
rt à 2007



Source : Office de l'Élevage

# Nouvelle hausse des abattages de JB

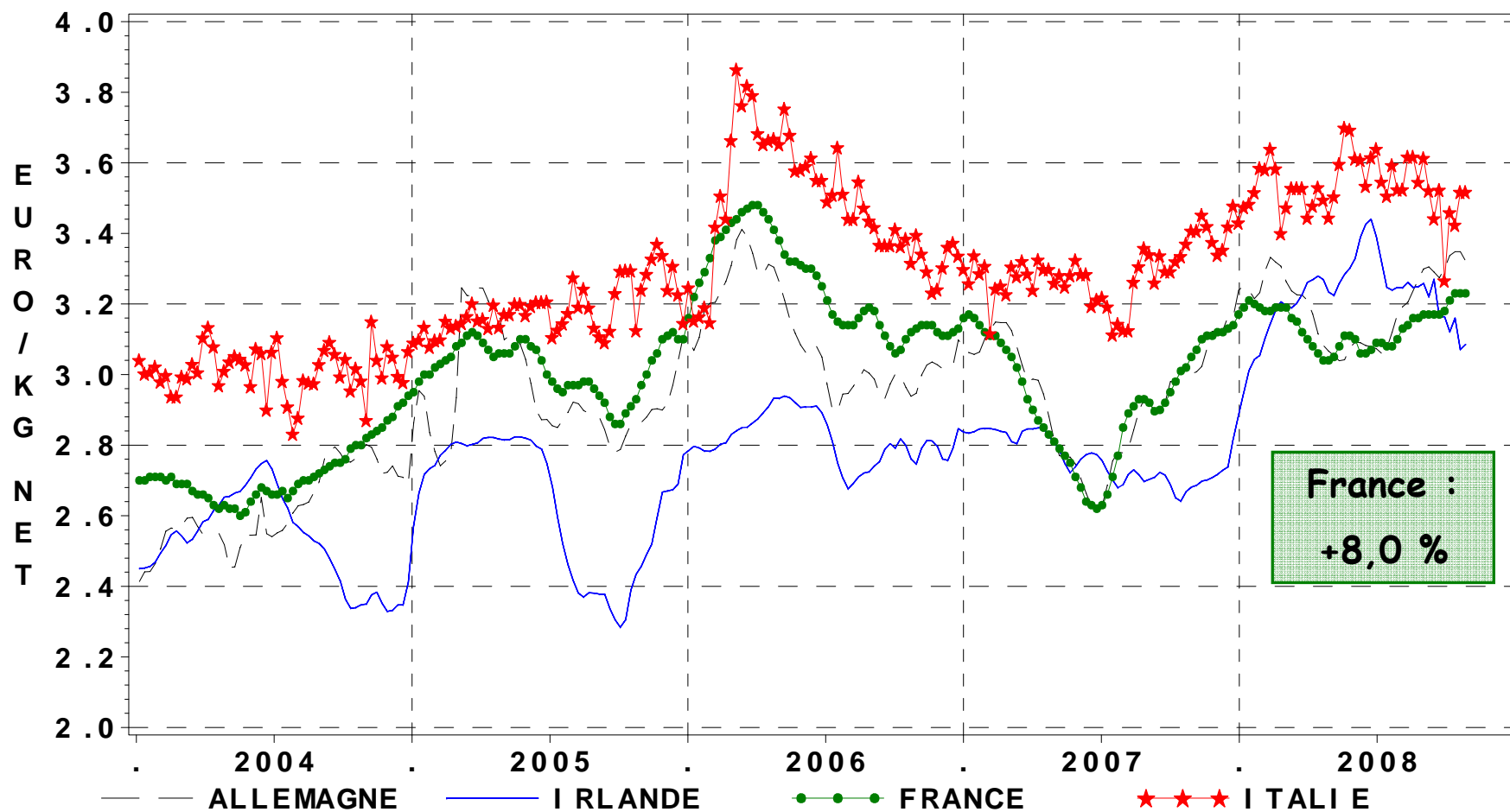
Estimations 2008 : + 2,1 % en têtes ; -2,1 kg/tête à l'abattage



Source : Office de l'Élevage, d'après SSP

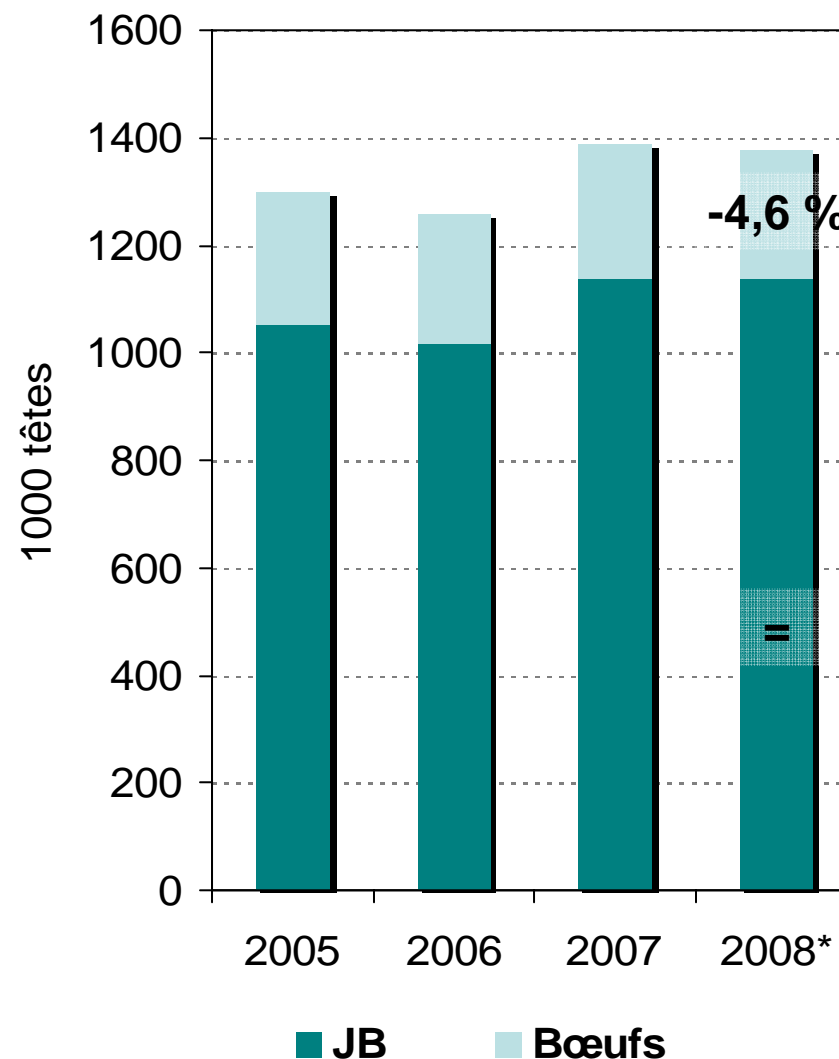
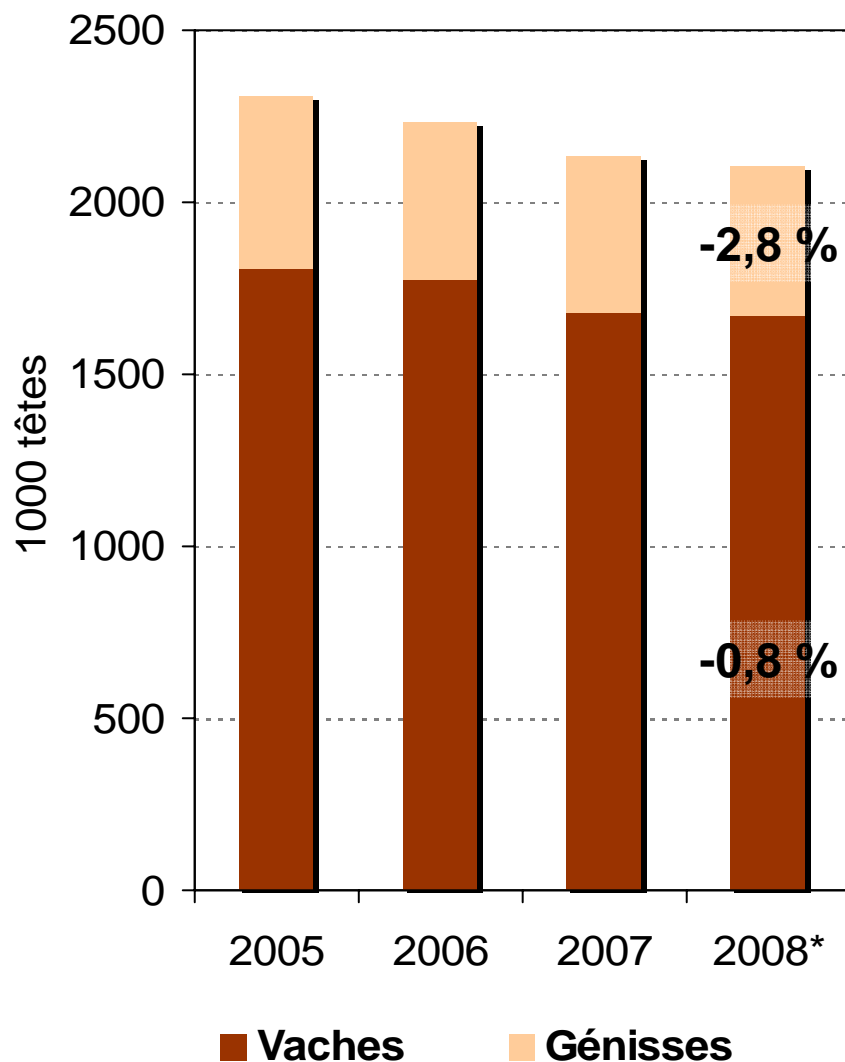
# Cotations UE du JB R3

## PRIX DES JB R3 EN ITALIE FRANCE ET ALLEMAGNE ET DU BOEUF R3 EN IRLANDE



Source : Office de l'Élevage, d'après Commission européenne

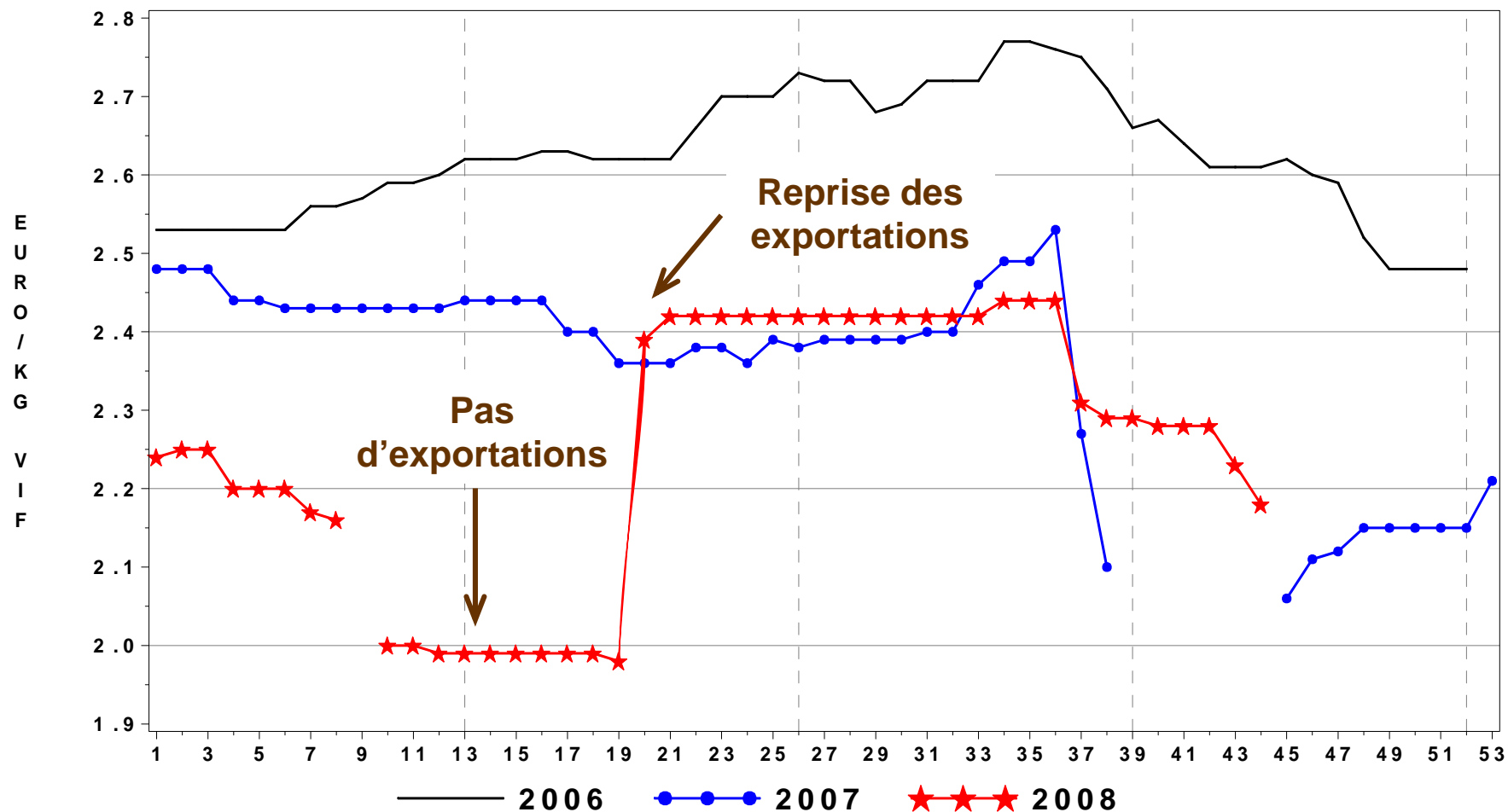
# Baisse de la production française (-1,1%)



Source : Office de l'Élevage, d'après SSP et Douanes – 2008 estimée

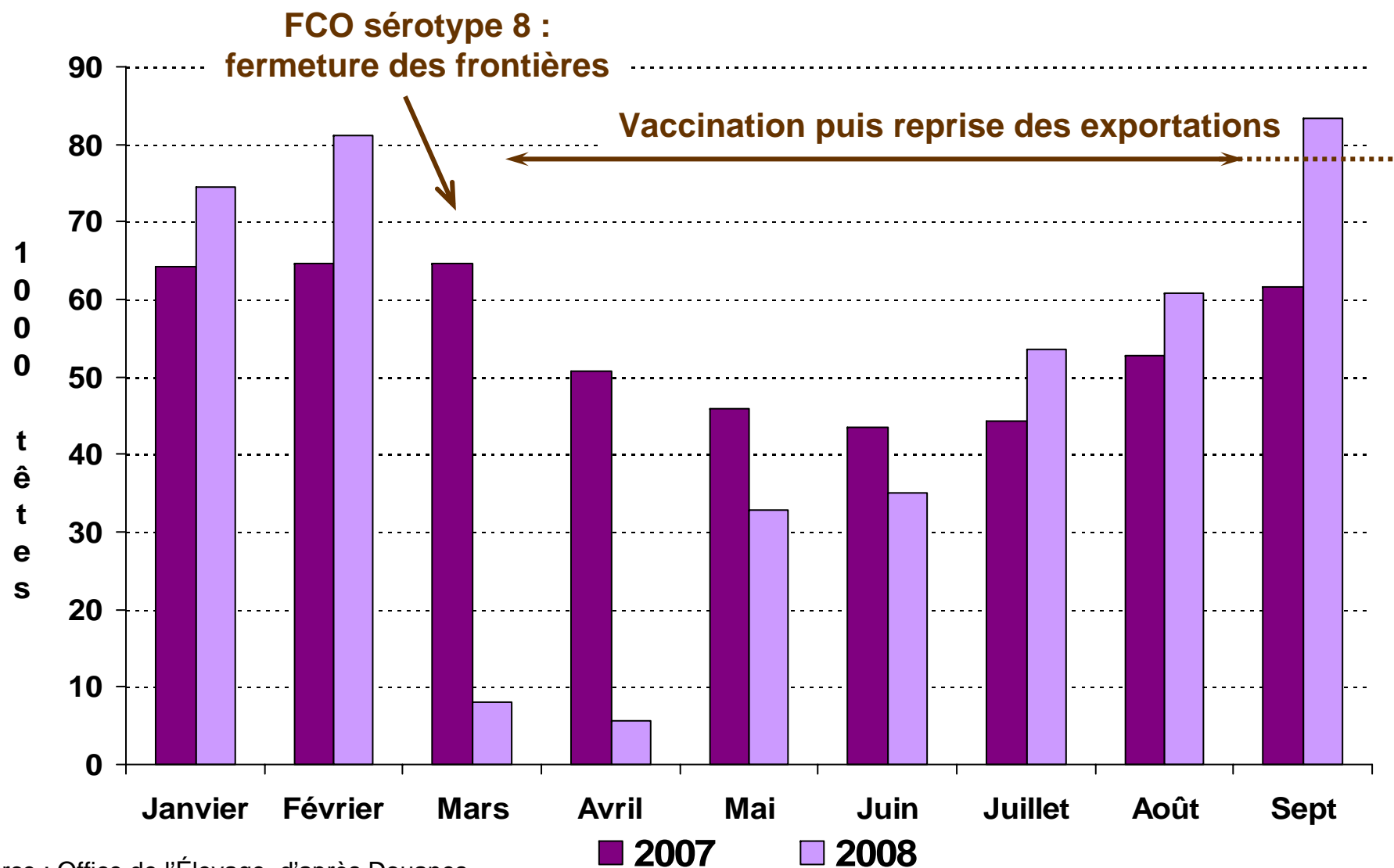
# Bovin maigre : mâle charolais U3 6-12 mois

Prix UE : -5,3 % sur 44 semaines



Source : Office de l'Élevage

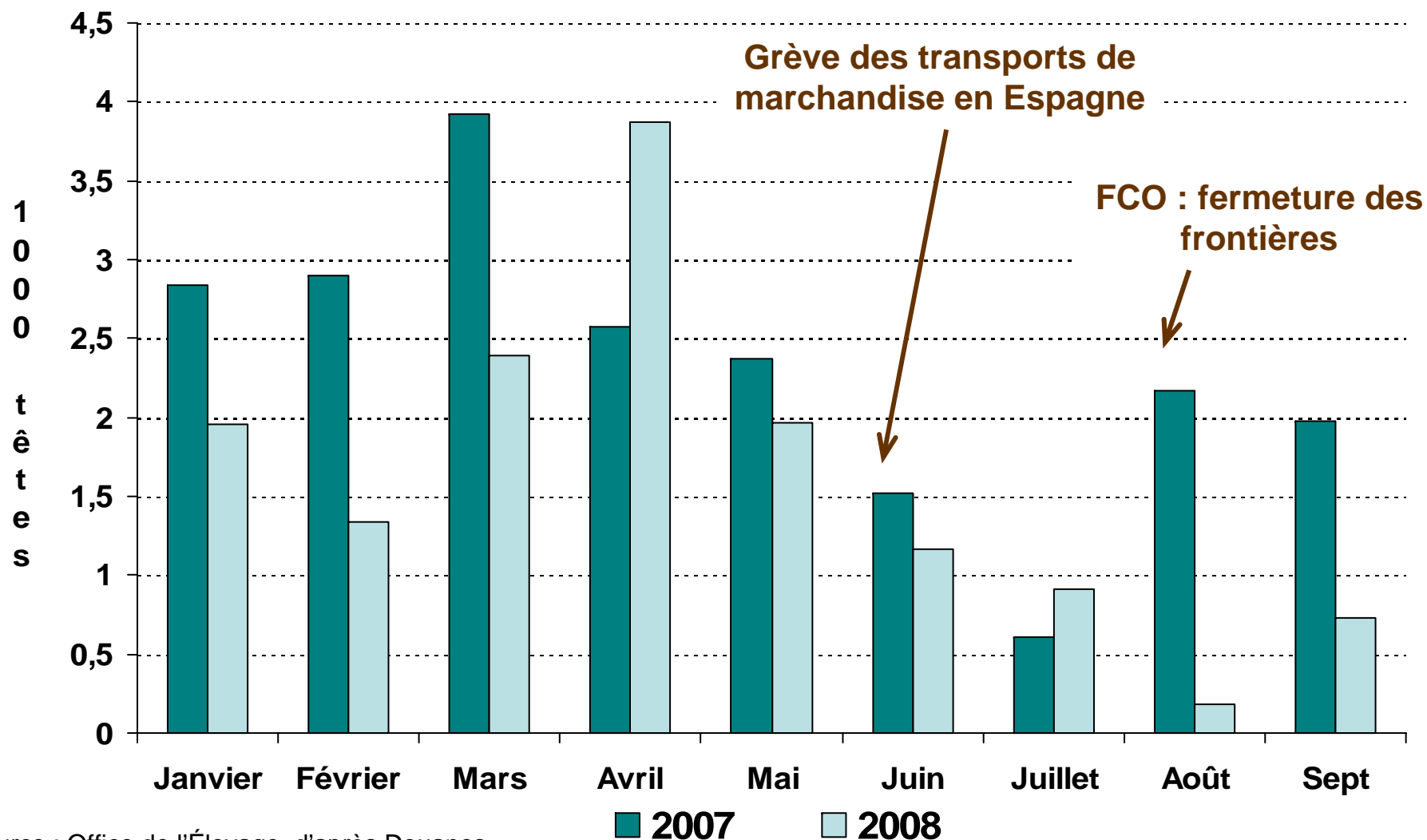
# Exportations vers l'Italie (+300 kg eng.) ...



Source : Office de l'Élevage, d'après Douanes

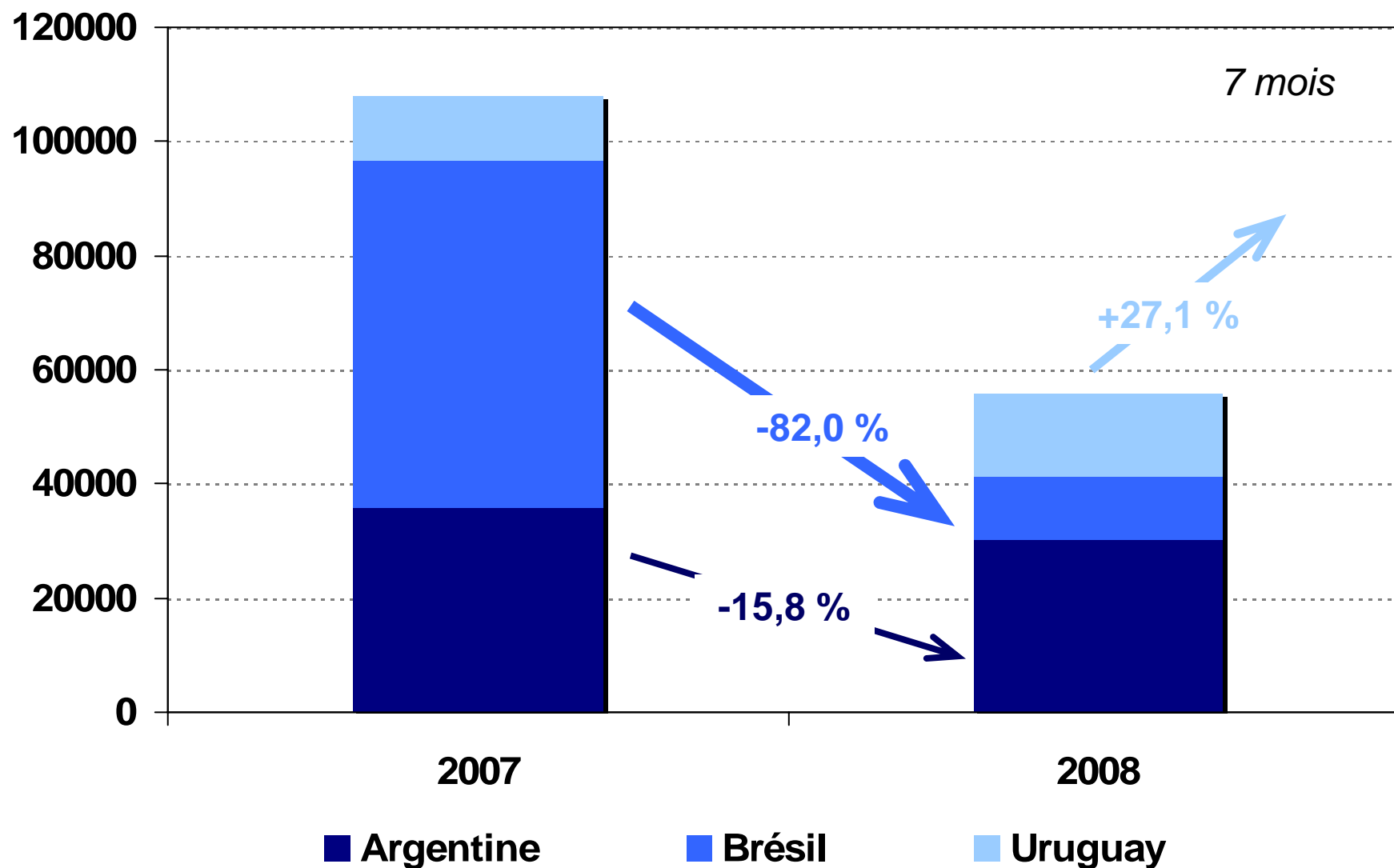
## ... et vers l'Espagne (+ 300 kg eng.)

Estimations 2008 : + 2,1 % en têtes ; -2,1 kg/tête à l'abattage



Source : Office de l'Élevage, d'après Douanes

# Importations UE de viande d'Amérique du Sud



Source : Office de l'Élevage, d'après Douanes



OFFICE DE L'ELEVAGE

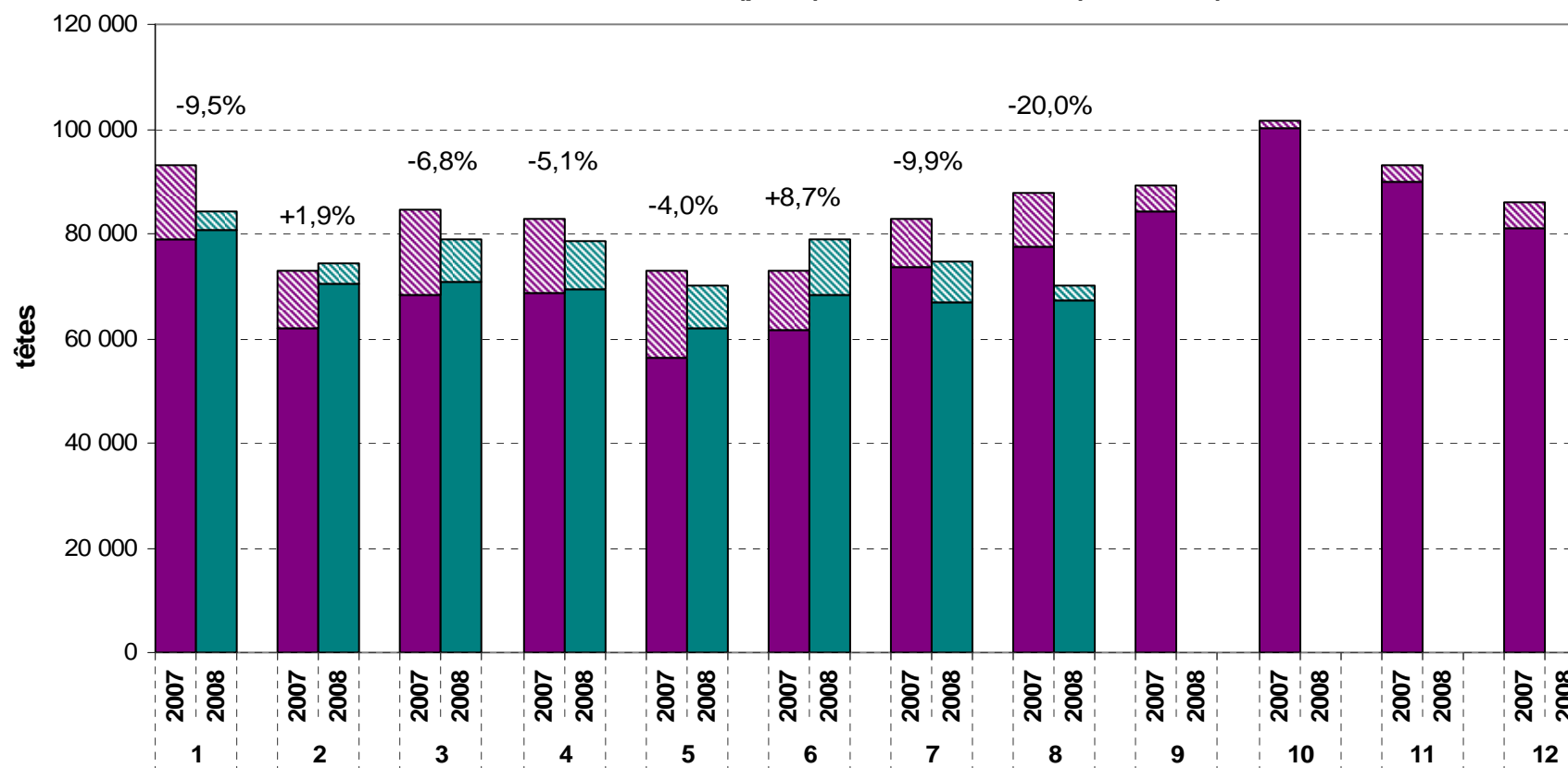
# LE MARCHE DU VEAU

# Des mises en place modérées, de V8j français

Janvier-août 2008 : veaux français = 555.540 têtes (+1,5 %)

+ veaux étrangers = 54.357 têtes (-46,9 %)

ENTREES CORRIGÉES DE VEAUX DE 8 JOURS DANS LES ATELIERS :  
ORIGINES FRANCAISE (plein) ET ETRANGERE (hachures)

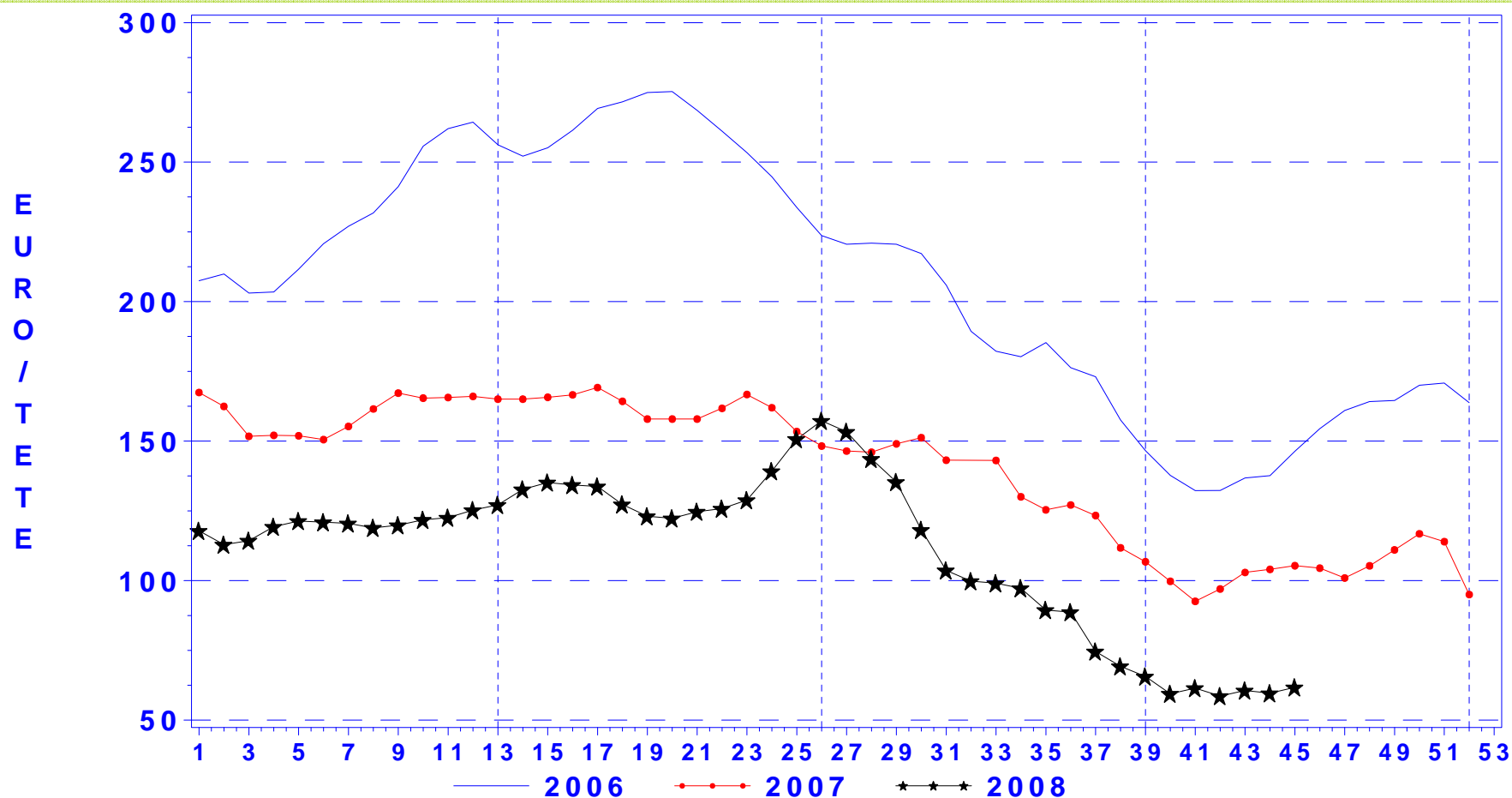


Source : Office de l'Élevage, d'après Données du Point Focal et Douanes

# Des prix du V8j très bas en fin d'année

Prix France : 114,7 €/tête (-22,0 %) sur 42 semaines

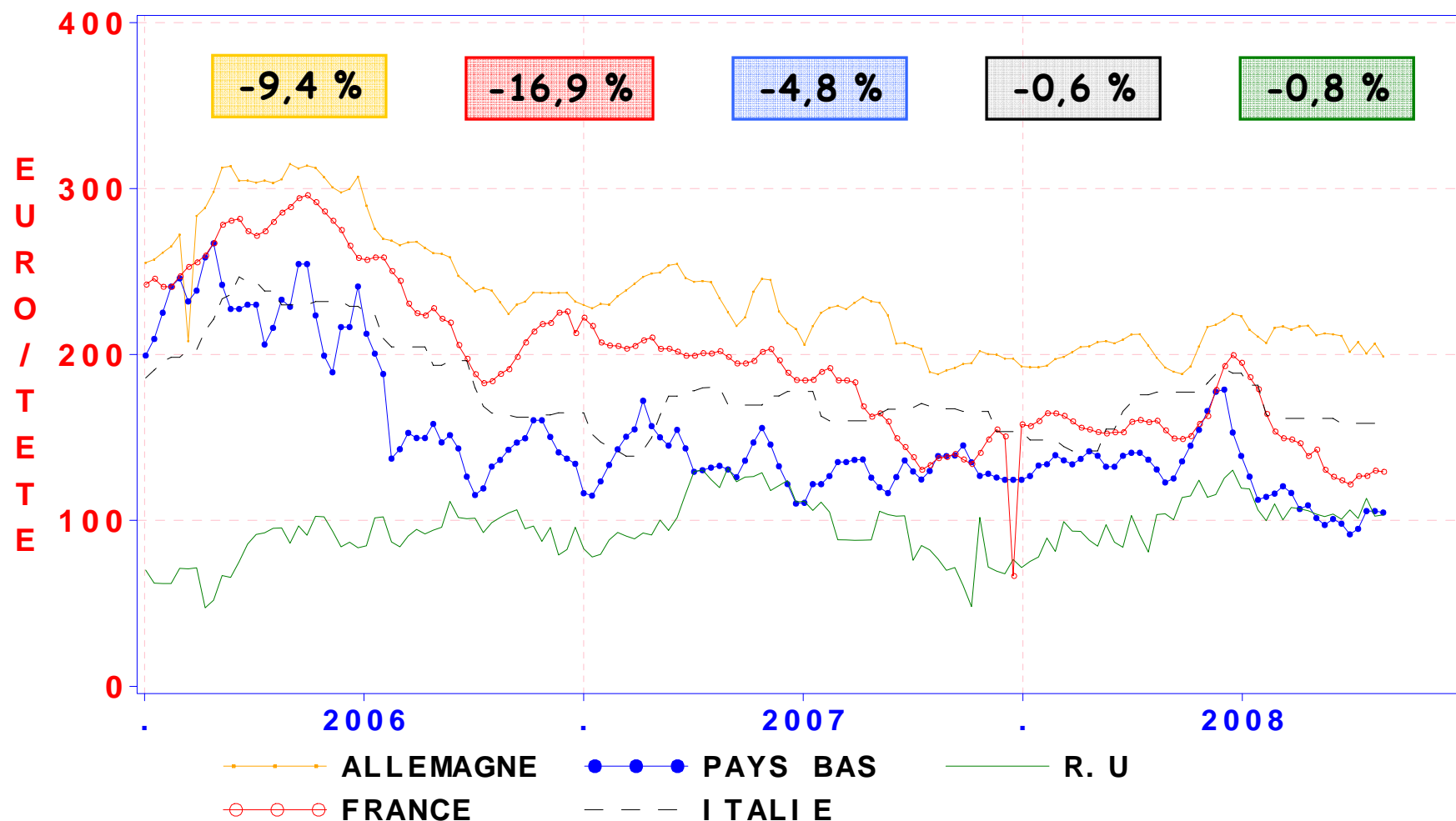
semaines 26 -> 42 : -62,7 %



Source : Office de l'Élevage

# Chute des prix du veau de 8 jours dans l'UE

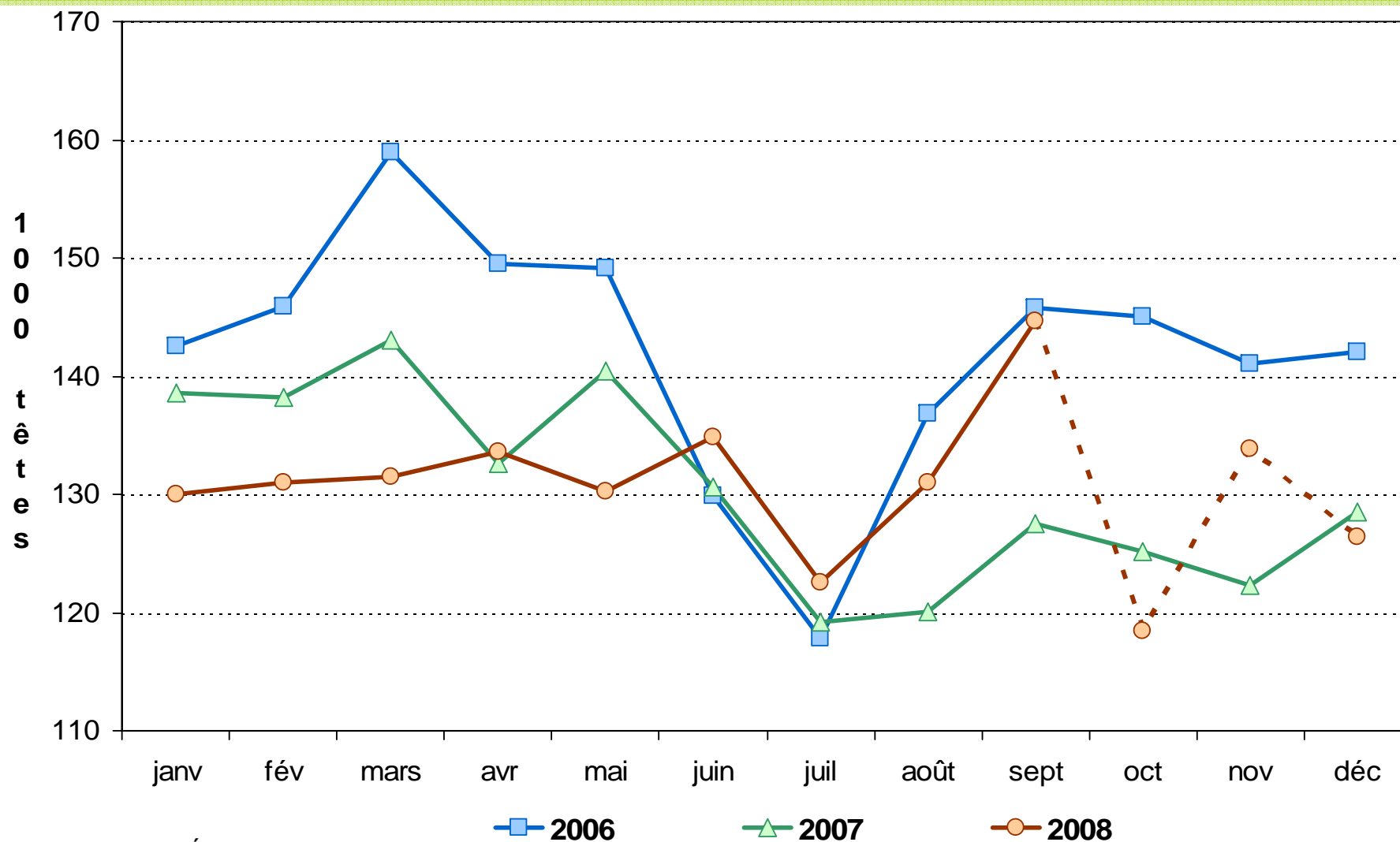
Prix UE : 162,7 €/tête (-10,0 %) sur 44 semaines



Source : Office de l'Élevage, d'après Commission européenne

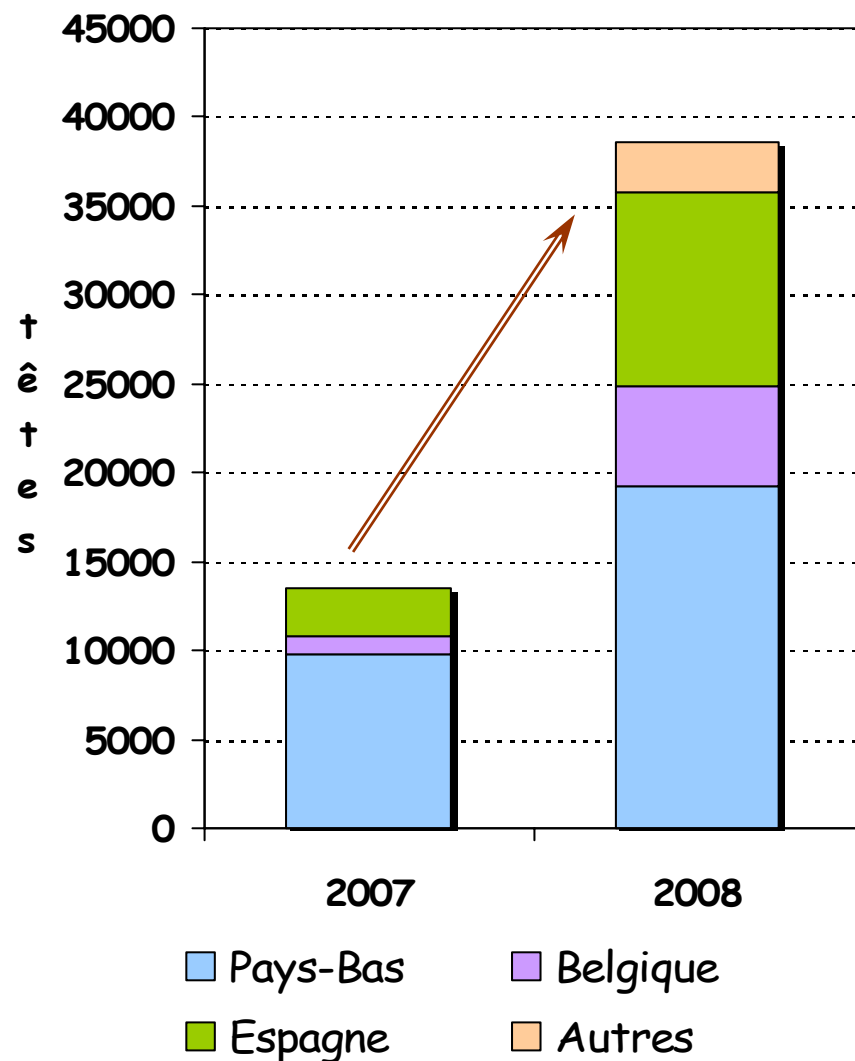
# Des abattages de veaux stables en moyenne

Estimations 2008 : 1 568 milliers d'animaux (+0,1 %) *mais* +3 % en volume



Source : Office de l'Élevage, d'après SSP

# Importations de veaux pour la boucherie



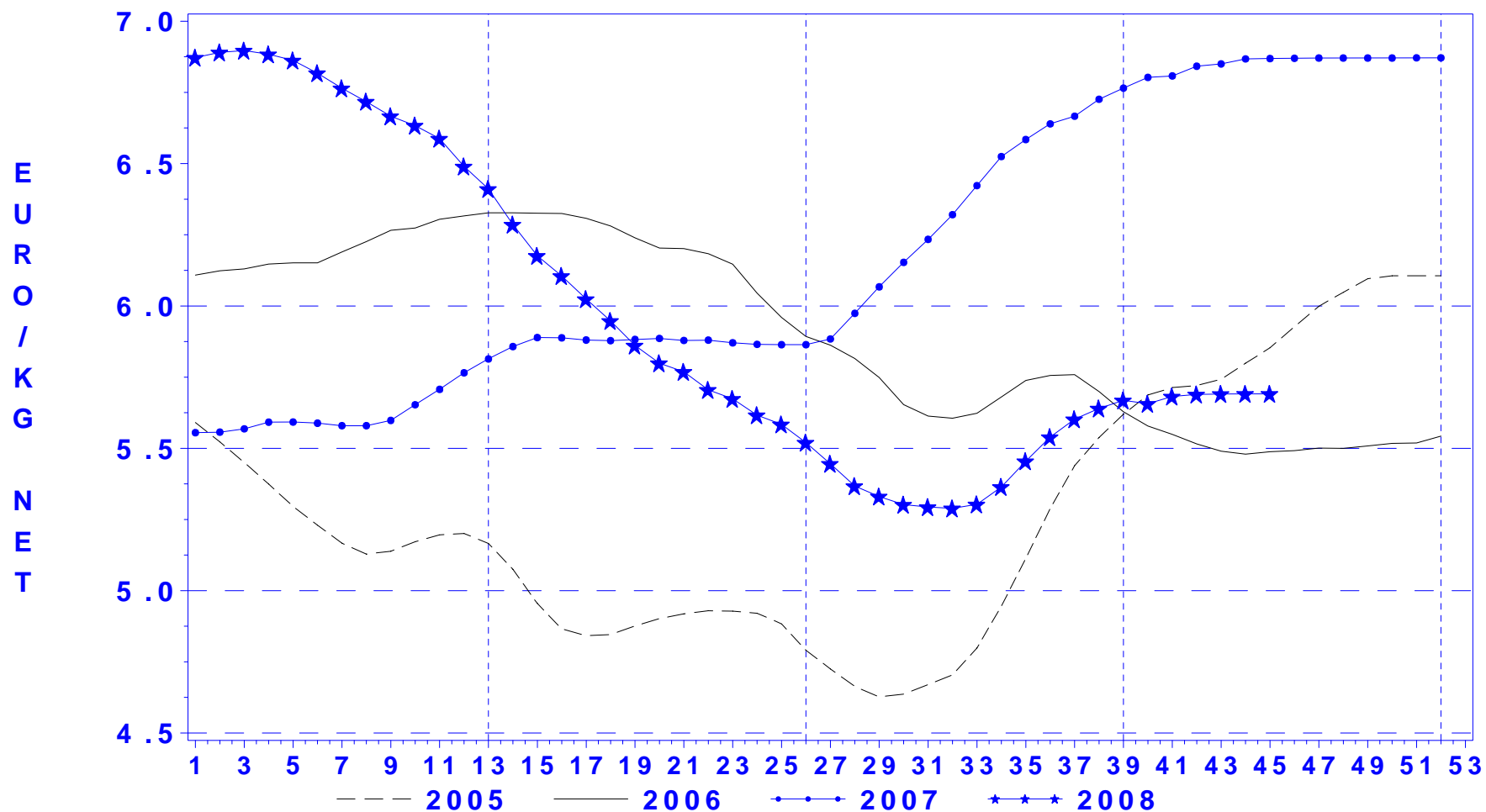
Importations françaises de veaux destinés à la boucherie  
+ 25.000 têtes sur 9 mois

Production française de veaux :  
-1,4 % en têtes et +2,2 % en 2008  
(estimation)

Consommation de viande de veau :  
+2,1 % (bilan)  
-6,4 % (TNS)  
(estimation 2008)

# Recul du prix du veau de boucherie français

Prix France : 5,7 €/kg (-1,9 %) sur 42 semaines



Source : Office de l'Élevage



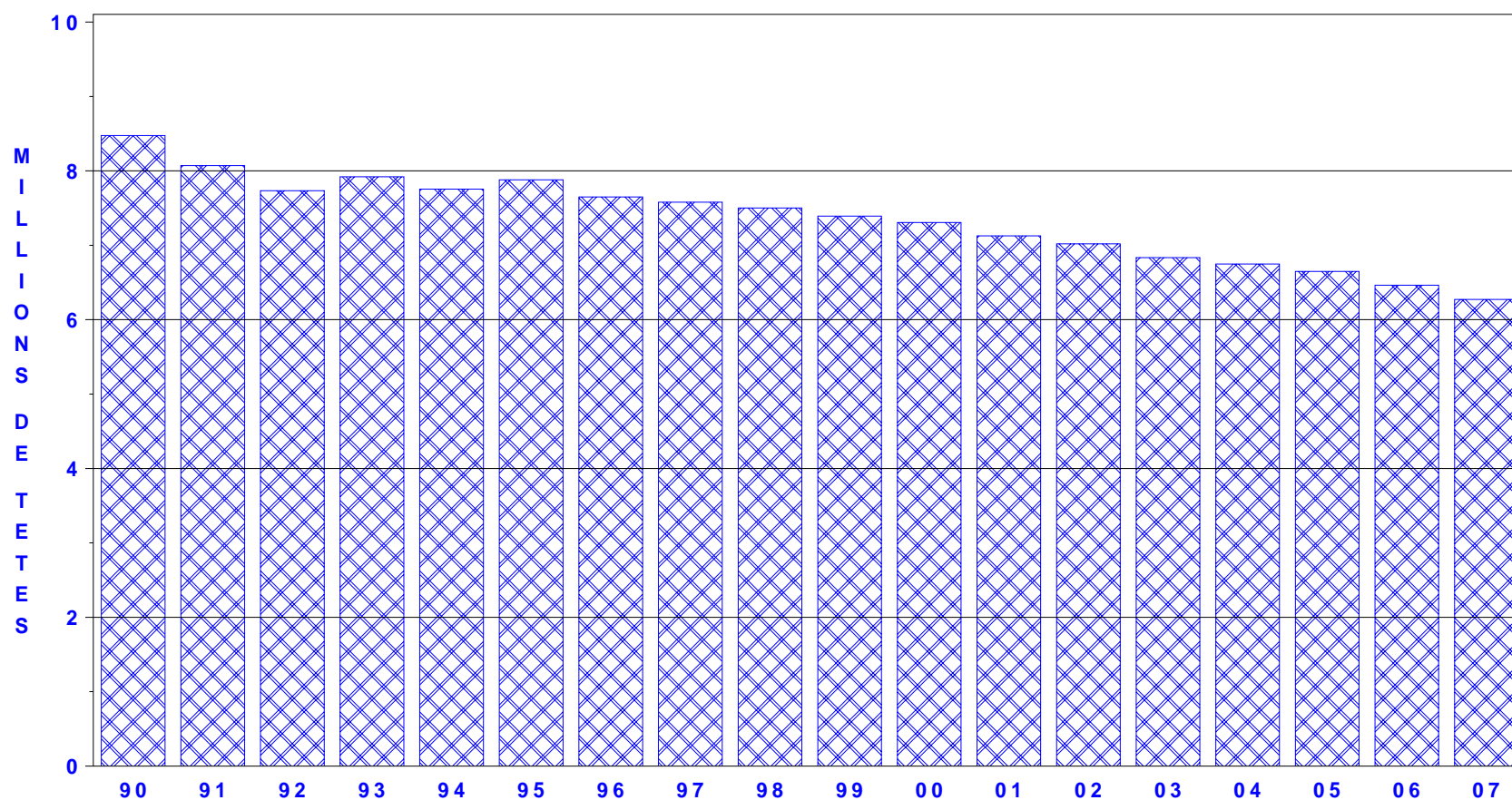
OFFICE DE L'ELEVAGE

# **LE MARCHE DES OVINS ET CAPRINS**

# Un cheptel ovin en baisse

Cheptel de brebis : - 3 % en 2007 (allaitantes : - 3,8 % ; - 170.000 brebis)

## EFFECTIFS DE REPRODUCTRICES EN FRANCE ENQUÊTES DE DÉCEMBRE

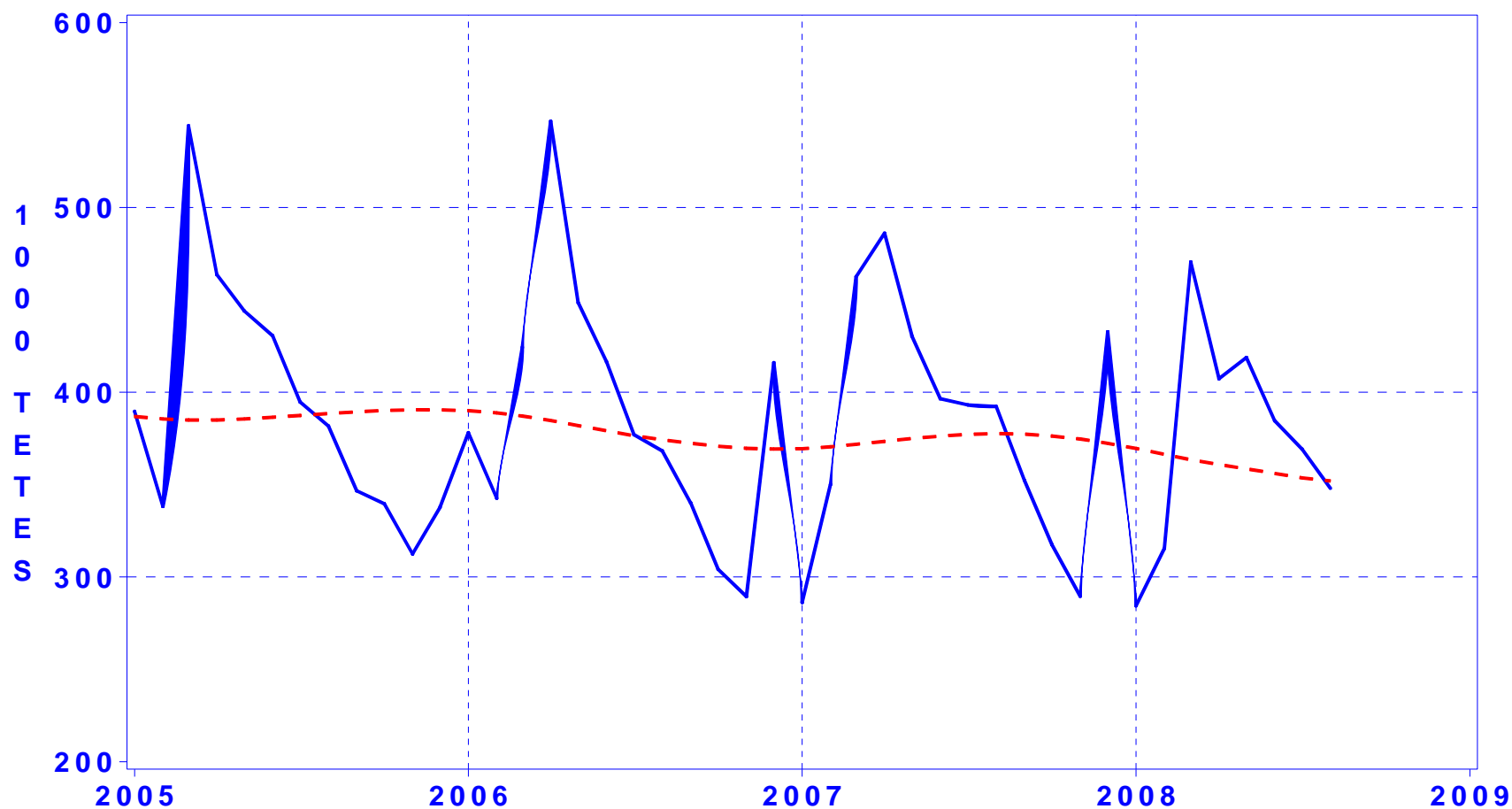


Source : Office de l'Élevage d'après SCEES

# Net recul des abattages d'agneaux...

Cumul sur huit mois : - 6,2 % soit - 285.000 têtes

## ABATTAGES CONTROLES D'AGNEAUX EN FRANCE C.V.J.A.

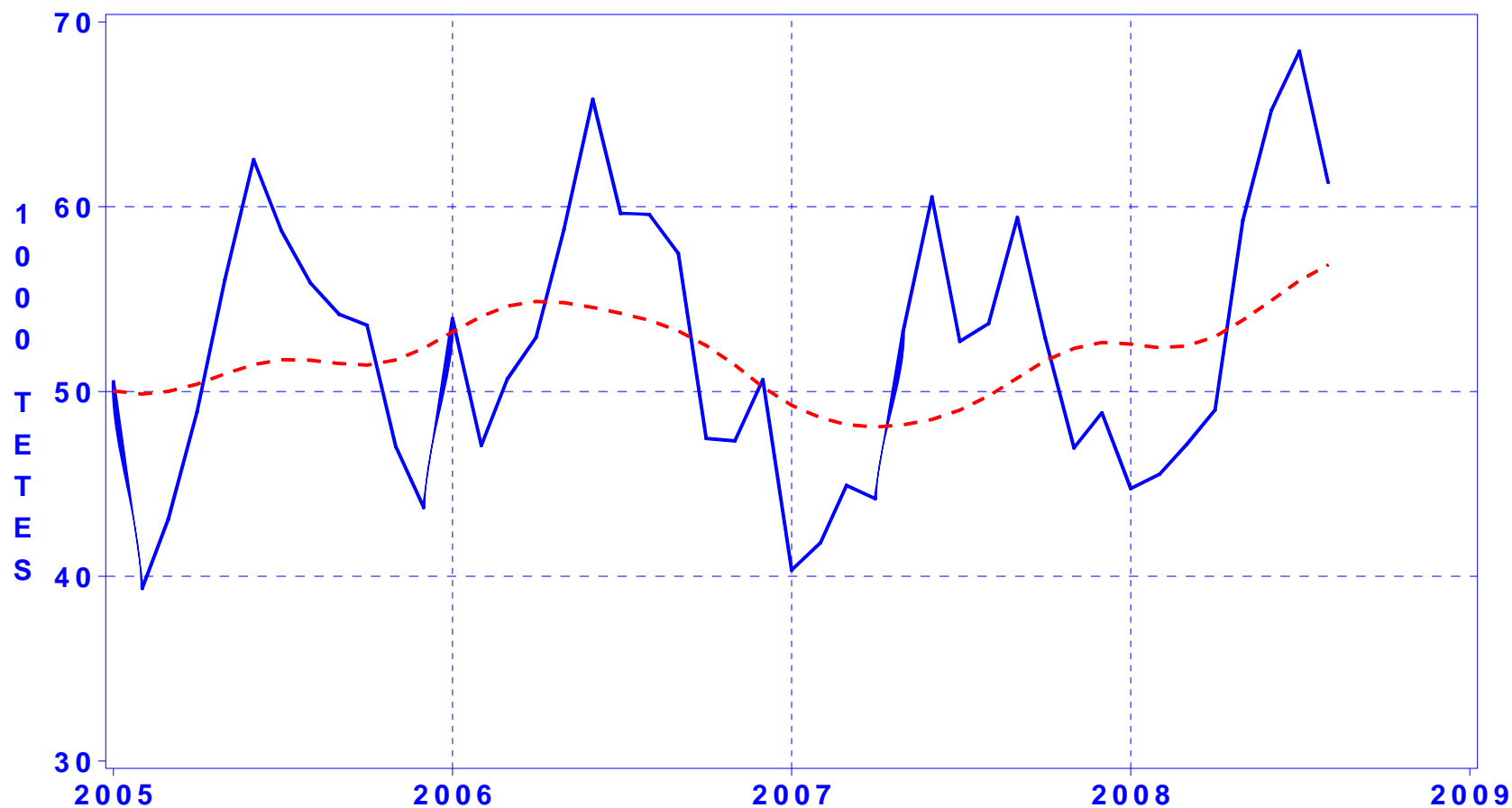


Source : OFFICE DE L'ELEVAGE d'après SCEES

## ... et reprise rapide de la décapitalisation

Ovins de réforme : + 12,6 % (soit + 75.000 têtes), avec un cheptel déjà en baisse

### ABATTAGES CONTROLES D'OVINS DE REFORME EN FRANCE C.V.J.A.

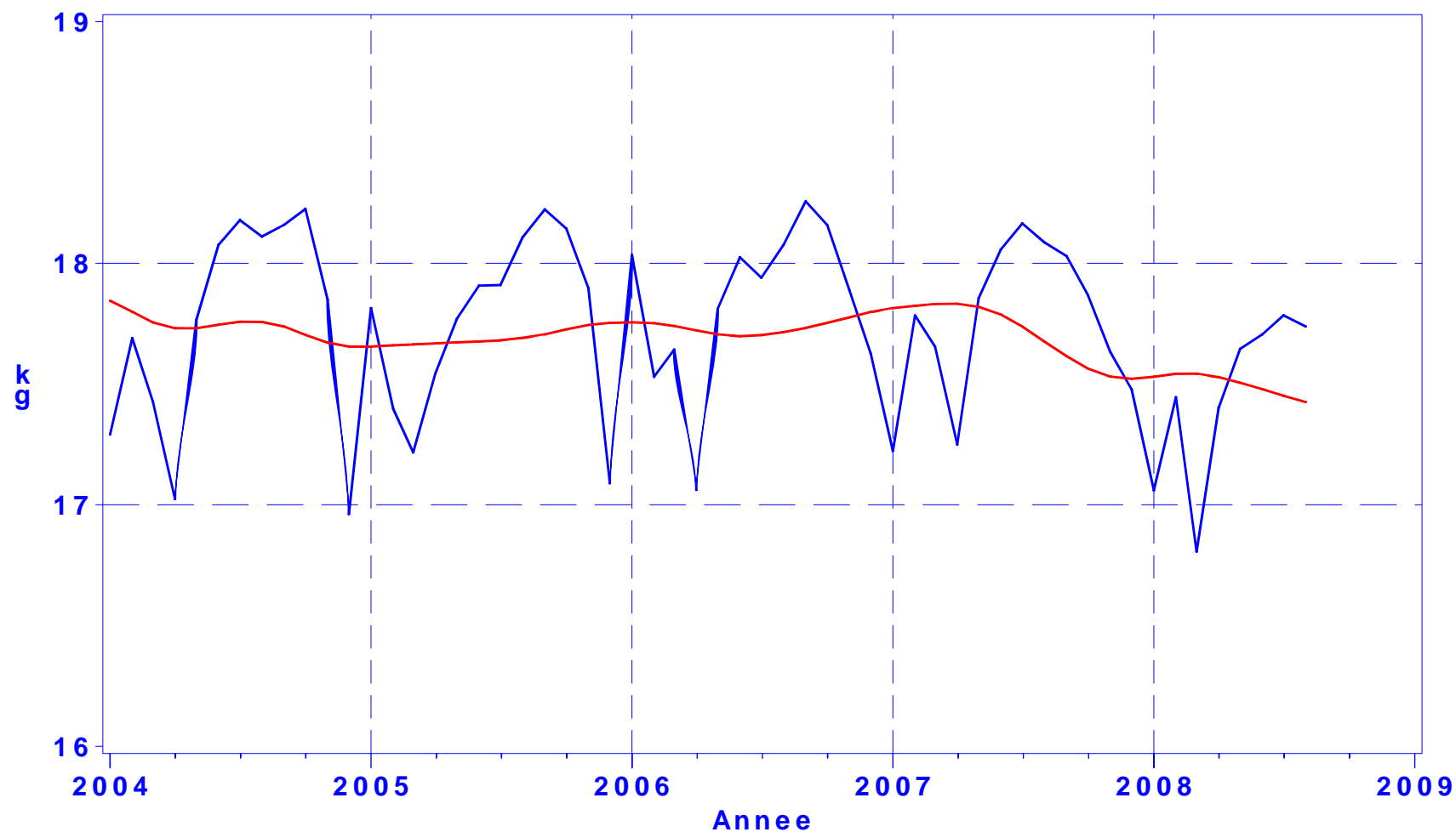


Source : OFFICE DE L'ELEVAGE d'après SCEES

# Allègement des carcasses...

Agneaux : poids moyen 17,4 kg : - 2 % (- 300g)

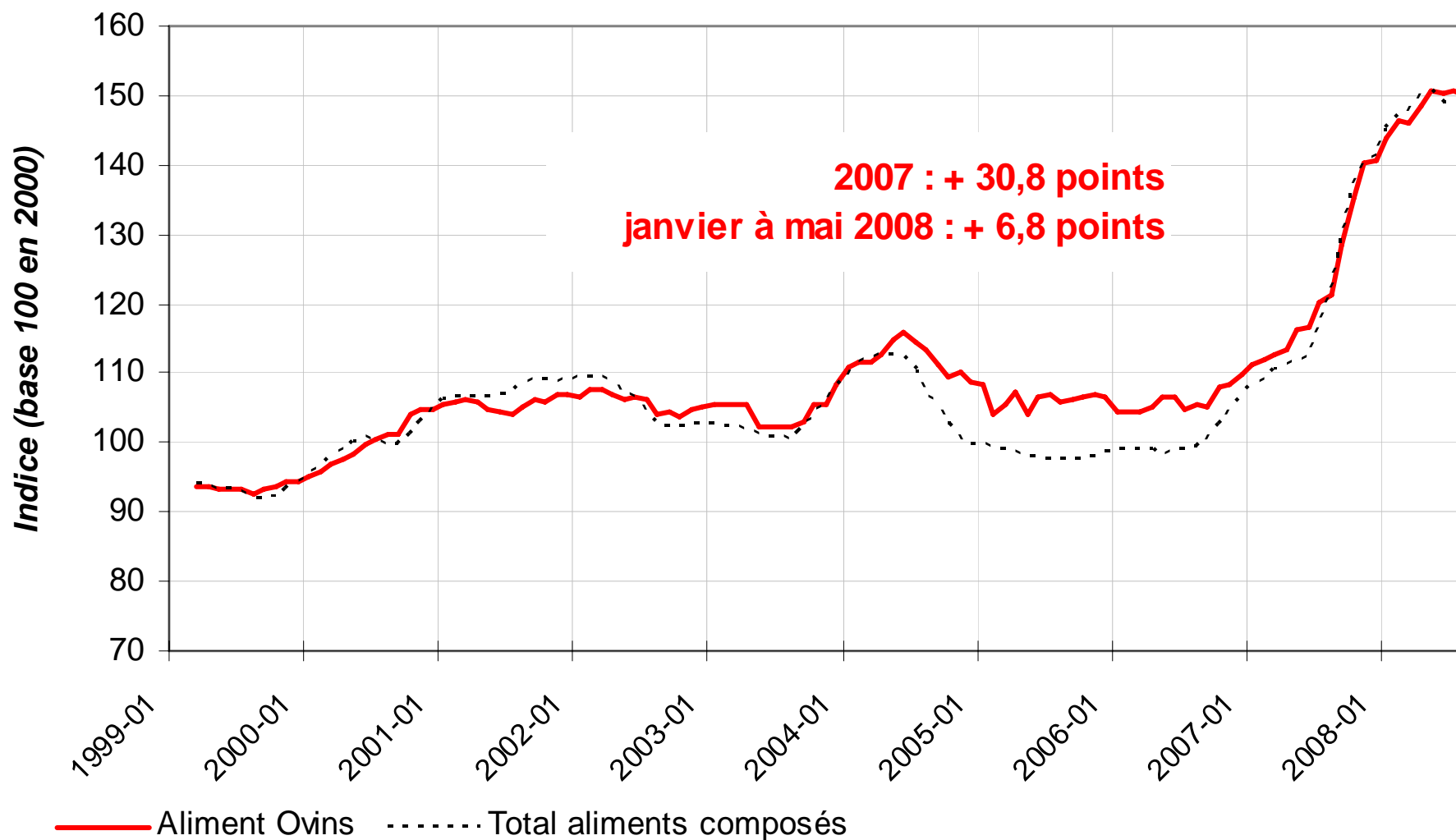
## POIDS MOYEN D'ABATTAGE DES AGNEAUX EN FRANCE



OFFICE DE L'ELEVAGE d'après SCEES

# ... suite à la hausse des coûts alimentaires

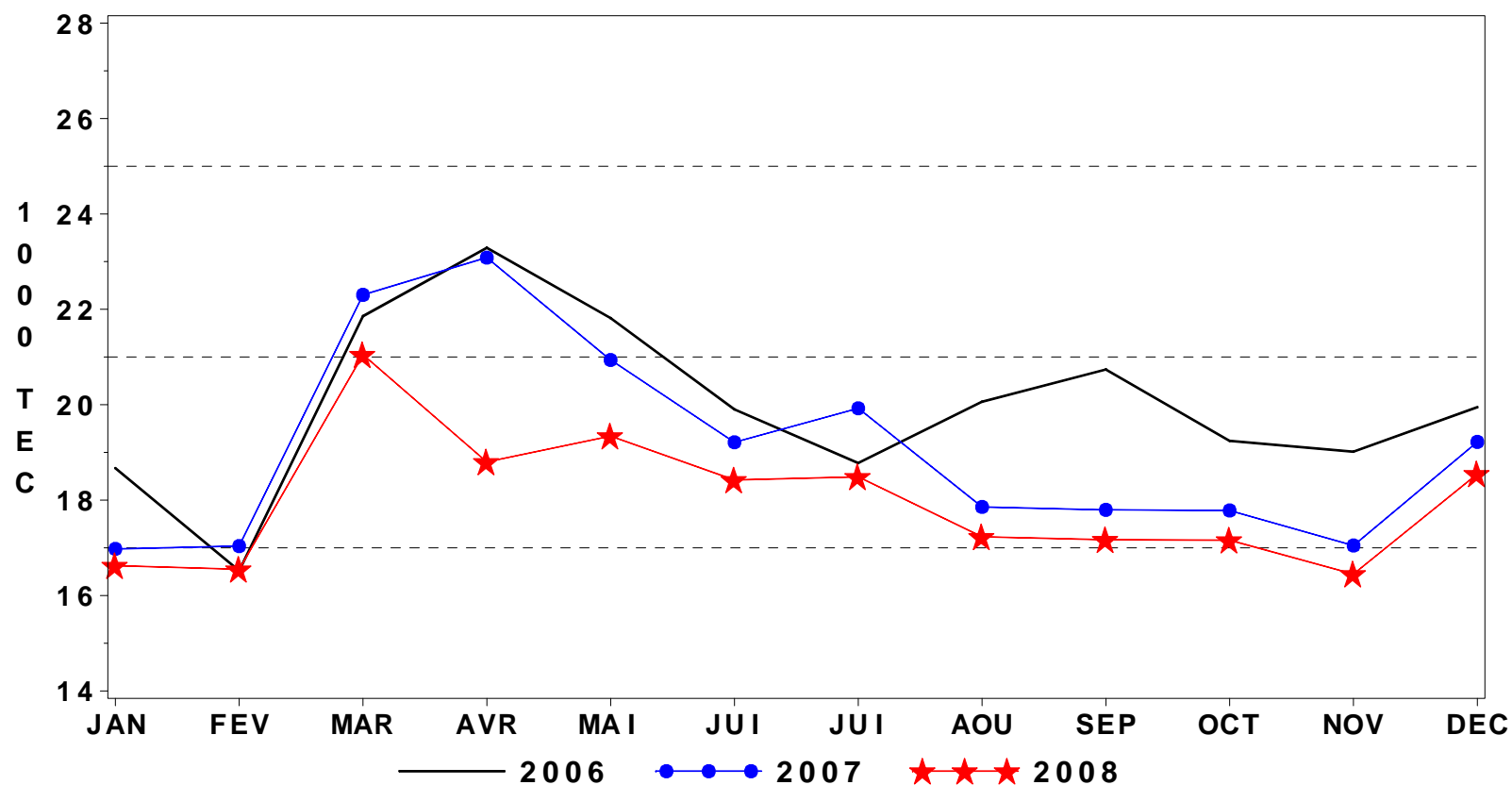
## Indice des prix à la production de l'aliment pour ovins



# Accélération de la baisse de la consommation

Consommation de viande ovine : - 6 % en 2008 (- 13.300 tec)

CONSOMMATION INDIGÈNE CONTRÔLÉE D'OVINS ET CAPRINS  
DONNÉES C.V.J.A.

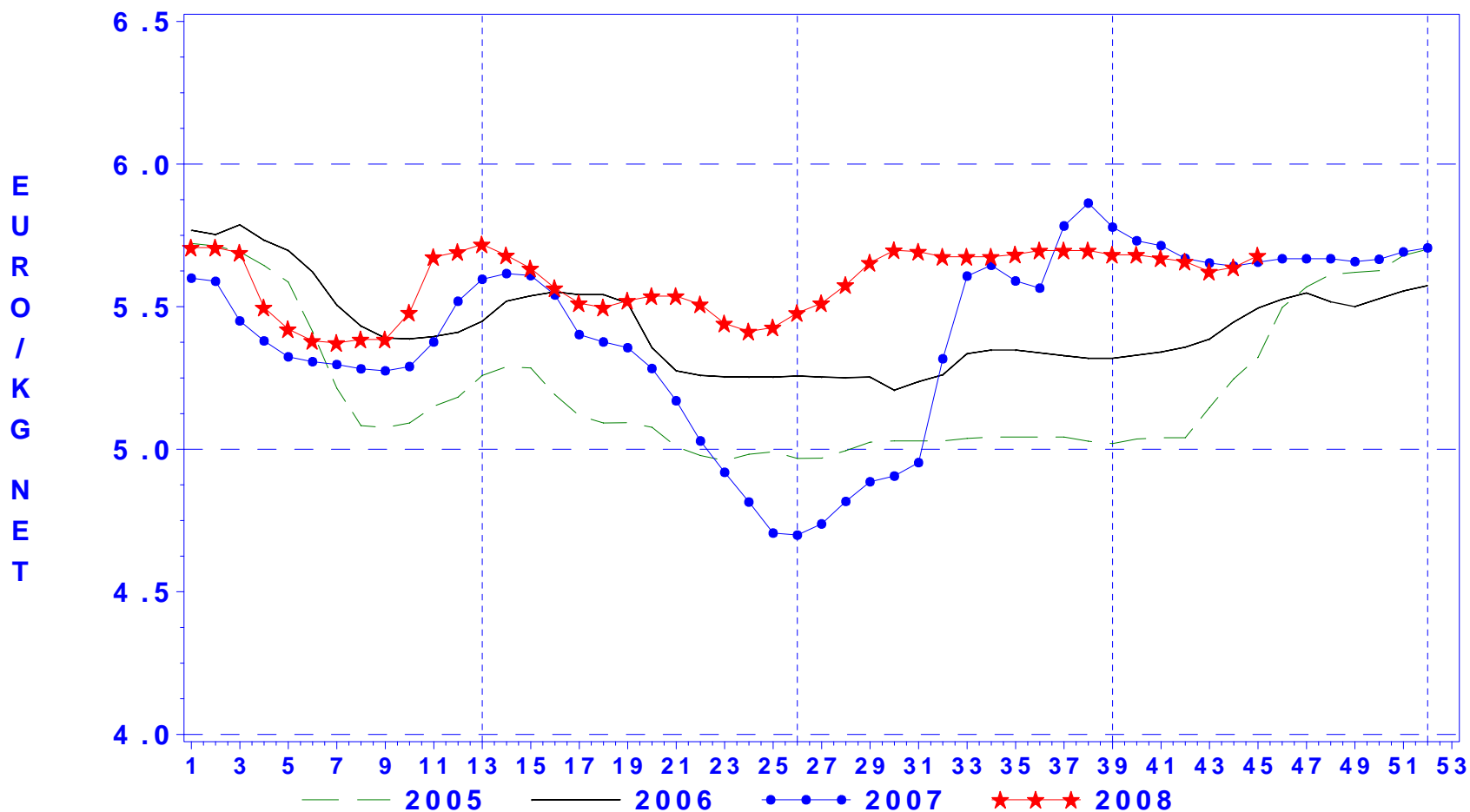


Source : Office de l'Élevage d'après SSP

# Les prix à la production

Stabilité des prix à un niveau élevé (+ 4,2 % / 2007) due à la faiblesse de la demande

**PRIX MOYEN PONDÉRE DES AGNEAUX DE BOUCHERIE**



Source : Office de l'Élevage



OFFICE DE L'ÉLEVAGE

# LE MARCHÉ DU CHEVAL

# L'OFFRE : 7 premiers mois 2008

---

- ⇒ **PRODUCTION**

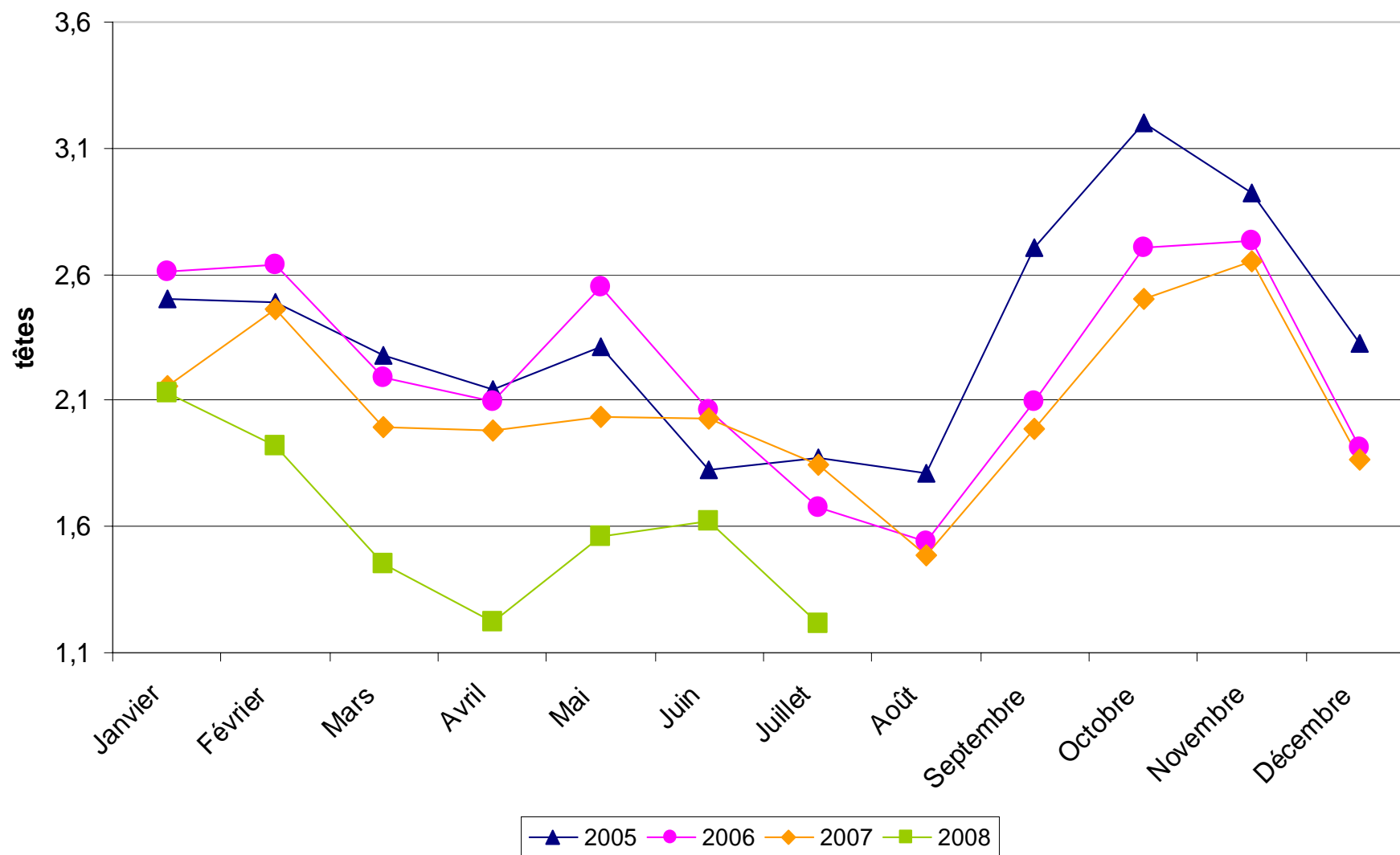
11.124 têtes (- 23,5 %)

- ⇒ **IMPORTATIONS**

- Vifs : 4.666 têtes (+ 14,3 %)

- Viandes : 14.277 tonnes (+ 2,9 %)

# LA PRODUCTION CHEVALINE EN FRANCE



# LA DEMANDE : 7 premiers mois 2008

---

- ⇒ **CONSOMMATION**

12.054 tec (- 1,9 %)

- ⇒ **EXPORTATIONS**

- Vifs : 5.891 têtes (- 24,1 %)

- Viandes : 5.044 tonnes (+ 6,2 %)



OFFICE DE L'ELEVAGE

# **CONSEIL DE DIRECTION SPECIALISE RUMINANTS & EQUIDES**

SITUATION DES MARCHES

18 novembre 2008